

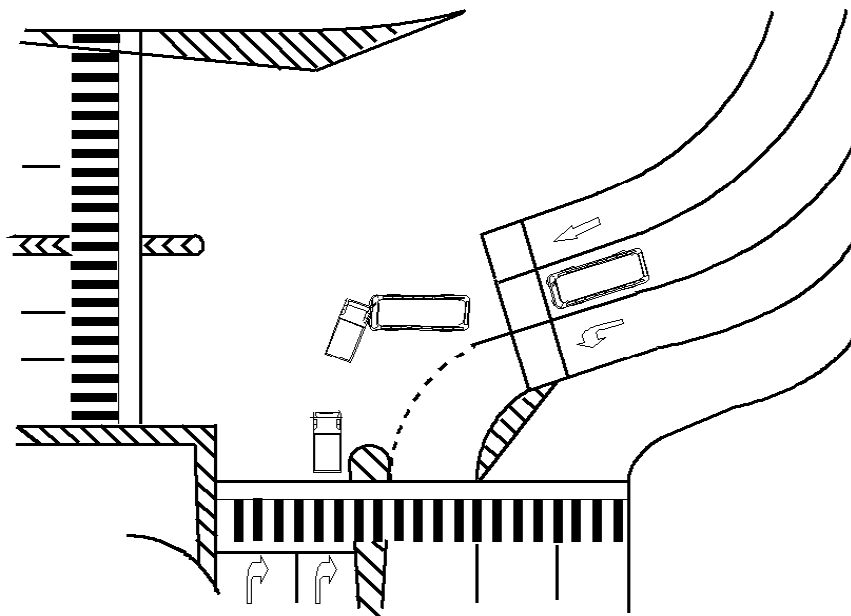
事事故例3 (一般乗合) 青矢印信号を誤認して交差点に進入し、交差車両と衝突

曜日・時間・天候	(火)・10時10分・雨
場所	一般道 制限速度 40km/h
道路の状況	湿潤 幅員19メートル
運転者	年齢58歳 運転歴34年
乗務開始～事故発生の乗務距離	33.45km
損害	重傷者1名、軽傷者7名

事故概要

当該バス運転者は、7時10分に点呼を受け、7時19分に出庫。循環経路を5往復運行後、10時2分に乗客9名を乗せ、運行。10時10分ごろ、当該交差点にさしかかった際、約22メートル先の信号の「赤と左折矢印」を「赤と直進矢印」と誤認し、約40km/hで交差点に進入、左前方約18メートル先に貨物車が進入しているのに気づき、急制動をかけながら、ハンドルを右に切ったが交差点中央付近で衝突した。

なお、当事業者においては本ダイヤを同一運転者が1日15回を行うこととなっている。



種別・形状	普通・乗合
乗車定員	74名
当時の乗車人員	10名

推定原因

事故の要因

事故再発防止対策

