

# 地域公共交通計画等策定状況について(関東運輸局管内)

令和4年5月末日現在(立地適正化計画は4月1日時点)

		交通計画	利便増進計画	立適計画
茨城県	水戸市	●		●
	日立市	●	●	●
	下妻市	●		●
	常陸太田市	●	●	●
	かすみがうら市	●		●
	神栖市	●		
	行方市	●		
	牛久市	●		●
	稲敷市	●		
	土浦市	●		●
	龍ヶ崎市	●		●
	潮来市	●		
	つくば市	●		●
	鹿嶋市	●		
	桜川市	●		
	筑西市	●		
	高萩市	●		●
	ひたちなか市	●		●
	常陸大宮市	●		●
	つくばみらい市	●		●
	守谷市	●		●
	古河市	●		●
	石岡市	●		●
	坂東市	●		●
	銚田市	●		●
	常総市	●		●
	五霞町	●		
	城里町	●		●
	大子町	●		
	東海村	●		●
結城市	●			
小計		31	2	

		交通計画	利便増進計画	立適計画
栃木県	真岡市	●		●
	大田原市	●		●
	鹿沼市	●		●
	宇都宮市・芳賀町	●		●
	塩谷町	●		
	益子町	●		
	那須町	●		
	茂木町	●		●
	那須塩原市	●		●
	さくら市	●		
	栃木市	●		●
	佐野市	●		●
	日光市	●		●
	矢板市	●		
	下野市	●		●
	市貝町	●		
	上三川町	●		
	那須塩原市・大田原市・那須町・那珂川町	●		●
	那須烏山市	●		
	壬生町	●		
小計		20	0	

		交通計画	利便増進計画	立適計画	
群馬県	太田市	●		●	
	前橋市	●	●	●	
	富岡市	●		●	
	渋川市	●		●	
	群馬県・館林市・板倉町・明和町・千代田町・邑楽町	●		●	
	小計		5	1	

		交通計画	利便増進計画	立適計画
埼玉県	熊谷市	●		
	春日部市	●		●
	上尾市	●	●	
	越谷市	●		
	入間市	●		
	草加市	●		
	三郷市	●		
	飯能市	●		
	深谷市	●		●
	上里町	●		
	ときがわ町	●		
	小川町	●		●
	鳩山町	●		●
	吉見町	●		
	寄居町	●		●
	川島町	●		
	東秩父村	●	●	
	長瀨町	●		
	朝霞市	●		
和光市	●			
小計		20	2	

		交通計画	利便増進計画	立適計画
東京都	東京都・中央区・港区・江東区	●		
	多摩市	●		
	武蔵野市	●		
	江戸川区	●		
	小計		4	0

		交通計画	利便増進計画	立適計画
神奈川県	藤沢市	●		●
	海老名市	●		●
	大和市	●		●
	伊勢原市	●		●
	平塚市	●		
	川崎市	●		
	厚木市	●		●
	真鶴町	●		
	湯河原町	●		
	大井町	●		
相模原市	●		●	
小計		11	0	

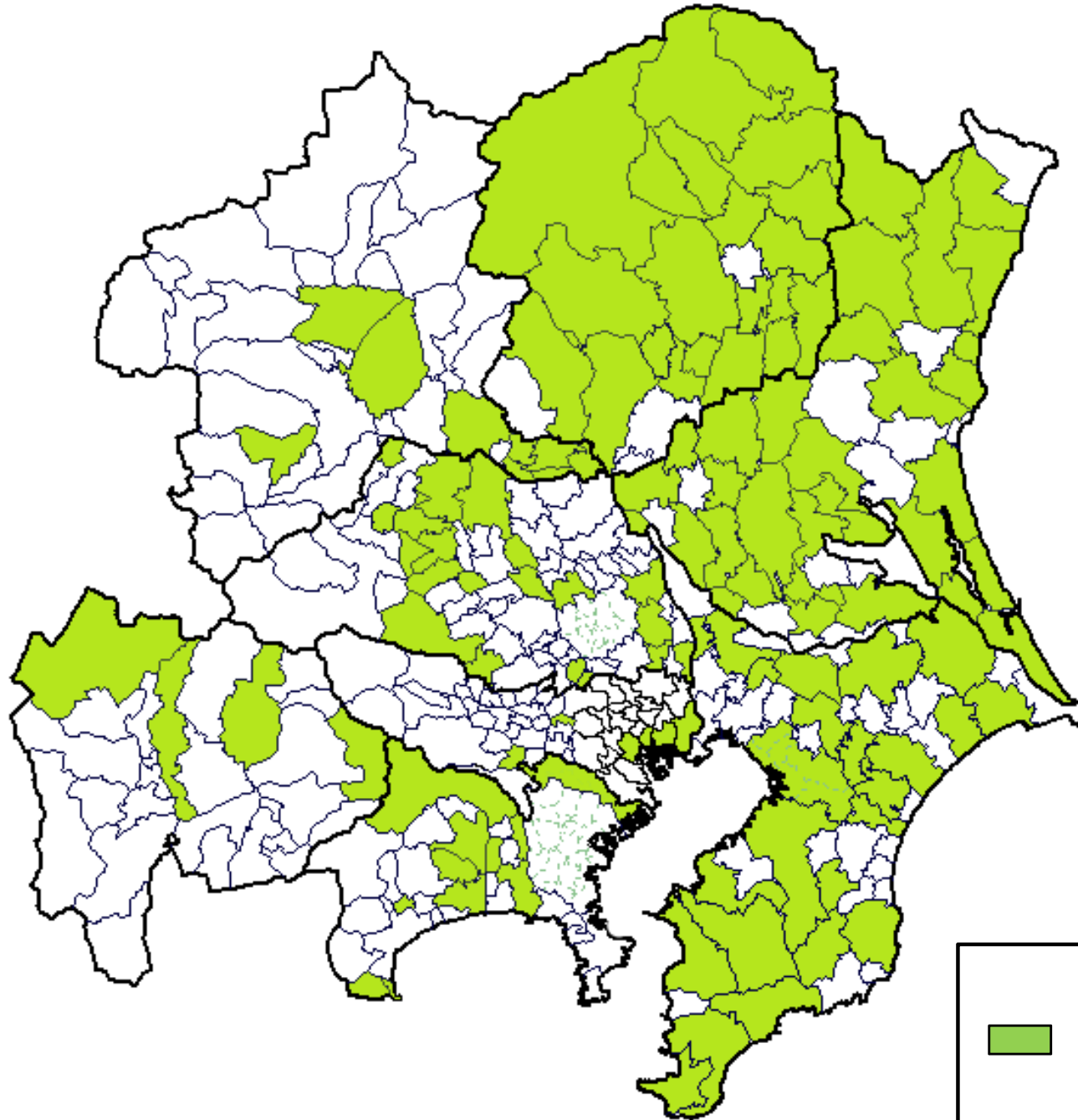
		交通計画	利便増進計画	立適計画
千葉県	東金市	●		
	鴨川市	●		
	君津市	●		
	八街市	●	●	
	南房総市	●		
	佐倉市	●		●
	大網白里市	●		
	白井市	●		
	旭市	●		
	木更津市	●		●
	富津市	●		
	市原市	●		●
	柏市	●		●
	山武市	●		
	香取市	●		
	館山市	●		
	匝瑳市	●		
	印西市	●		
	長南町	●		
	大多喜町	●		
千葉県・南房総市・館山市	●			
流山市	●		●	
千葉市	●		●	
成田市	●		●	
いすみ市	●			
小計		25	1	

		交通計画	利便増進計画	立適計画
山梨県	甲州市	●		
	北杜市	●		
	上野原市	●		●
	甲府市	●		●
小計		4	0	

※交通計画＝ 地域公共交通活性化再生法に基づく「地域公共交通計画(旧:地域公共交通網形成計画)」を策定し国土交通大臣あて送付した自治体を示す  
 ※利便増進計画＝ 交通計画に定められた地域公共交通利便増進事業の実施計画「地域公共交通利便増進実施計画(旧:地域公共交通再編実施計画)」を策定し国土交通大臣の認定を受けた自治体を示す  
 ※立適計画＝ 都市再生特別措置法に基づき、各自治体中心となり作成する「立地適正化計画」を策定した自治体を示す  
 ※本表は策定実績のある自治体を示したものであり、計画期間がすでに満了したものも含む。

		交通計画	利便増進計画
<b>関東運輸局管内合計</b>		<b>120</b>	<b>6</b>

# 地域公共交通計画等策定状況について(関東運輸局管内)



令和4年5月末時点

■ 地域公共交通計画(網形成計画)  
策定及び国土交通大臣あて送付  
済み  
関東管内120 団体