

エリア:	清里 Adventure Tourism	おススメ:	FIT/小グループ 異文化 アクティビティ
	▶ 自然	▶ 異文化	▶ アクティビティ

八ヶ岳アドベンチャーリトリート 「自然（水・太陽・星）との共存」 2泊3日



ストーリー:

ツアー全体のストーリー: 八ヶ岳の自然と共存する地域の歴史文化探訪ツアー。5,000年前の縄文の集落、サムライが作った軍事用道路、豊富な湧き水を体感できる吐竜の滝や、太陽と水に育まれた野菜を堪能できるレストランなど、八ヶ岳ならではのコンテンツをハイキングや環境にやさしいe-bikeで巡ります。

1日目: 八ヶ岳の恵みを体感できる、野菜中心のランチをいただき、5,000年前に八ヶ岳エリアで暮らしていた縄文人の遺跡を訪問。当時と同じ方法で火おこしなどを体験！e-bikeで美しい山々を楽しみながら、食と文化のコンテンツを回ります。

2日目: ダム開発で故郷を追われた人々が、苦勞して開拓した清里。当時貴重だった水の美しさを川俣川ハイキングで体感。その後、素材にこだわったヴィーガン弁当を山や牧場の見える場所でいただきます。e-bikeで清里を周遊した後は、八ヶ岳の伏流水を使った出来立てのクラフトビール、天然温泉でリフレッシュ！

3日目: 八ヶ岳の寒冷な気候と自然は良馬を育てます。「馬の街」小淵沢で、八ヶ岳（火山）が造り出した高低差をホーストレッキングで楽しみましょう。ツアー後は、馬たちを眺めながら地産地消のイタリアンランチをいただきます。

お問い合わせ:

一般社団法人八ヶ岳ツーリズムマネジメント
メールアドレス: info@yatsugatake-tm.com
電話番号: 0551-48-3457
住所: 〒407-0301 山梨県北杜市高根町清里3545-5
ウェブサイト: <http://yatsugatake-tm.com/>

アクセス（集合場所）:

「小淵沢駅」（JR中央本線）
 ※お車で越えしのお客さまは、コインパーキングをご利用ください

駐車場
有 (コインパーキング)
駐車場

アクセス（解散場所）:

「小淵沢駅」（JR中央本線） (コインパーキング)

ツアー参加人数:	実施時期:	対応言語:	対象年齢:	申込締切:
最少催行: 2名 定員: 5名	5月～ 11月上旬	英語	12歳以上 (154cm以上)	30日前

このプログラムに含まれるもの	このプログラムに含まれないもの
▶ ガイド料 ▶ 通訳料 ▶ e-bikeレンタル料 ▶ 立ち寄り場所入館料 ▶ 体験料 ▶ 宿泊料 (2泊) ▶ 朝食 (2回)・昼食 (3回)・夕食 (2回) ▶ ツアー開始・終了までの移動費	▶ 保険 (本国にて海外旅行保険にご加入ください) ▶ その他「このプログラムに含まれるもの」以外 (振り込み手数料はお客様のご負担でお願いいたします)

スケジュール

DAY1：5000年前から自然と共存、井戸尻遺跡で縄文体験！

ハイライト：

- ハケ岳の豊富な水、晴天率の高いハケ岳エリアで太陽のパワーを受けて育った、野菜を中心にしたランチをお楽しみください
- 新しい命を生み出すと言われていた「火」を実際に縄文時代と同じ方法でおこし、縄文人のサステイナブルなマインドを体感します
- ホテルまでは小海線に乗って車窓からの山々をお楽しみいただけます
- 源泉かけ流し温泉で旅の疲れを癒せます（清里丘の公園）
- ハケ岳の自然を肌で感じるキャンプ施設に宿泊します（清里丘の公園）
- 地産地消のBBQディナーをお楽しみください（清里丘の公園）
- ディナーは自家農園の新鮮な野菜をたっぷりお召し上がりください（ハケ岳グレイスホテル）
- 山の澄んだ空気できらめく星空を星ソムリエの語りと一緒に楽しみください（ハケ岳グレイスホテル）
- 夕食は地産地消の食材、ご当地クラフトビールもご用意しております（ハケ岳グレイスホテル）

食事&宿泊

朝食	×
昼食	○
夕食	○
宿泊	○

体力・技術レベル：

【距離：13.69km、獲得標高：275m】
登り・下りのあるeバイクサイクリングですが、長距離ではないので山岳風景を楽しみながらリラックスして走れます。

1 2 ▶3 4 5

フォトギャラリー



時間

内容

宿泊施設について

11:52:	小淵沢駅 ガイドとミート
12:00-12:15:	e-bike受け取り、フリーフィング、出発 ※赤帽に荷物を預ける（駅→宿泊ホテル）
12:15-12:25:	サイクリング（駅-ランチレストラン）2.1km
12:30-13:30:	昼食（ハーベストテラスハケ岳）
13:30-14:00:	サイクリング（ランチレストラン-井戸尻考古館）6.7km
14:00-15:45:	井戸尻遺跡・井戸尻考古館
15:45-16:15:	サイクリング（井戸尻考古館-小淵沢駅）7.5km
16:20:	小淵沢駅 e-bike返却
【選択1】16:26-16:49:	JR小海線（小淵沢駅-清里駅）※清里丘の公園 キャンプ
【選択2】16:26-16:57:	JR小海線（小淵沢駅-野辺山駅）※ハケ岳グレイスホテル
夜	夕食（清里丘の公園 キャンプ）高原野菜、地元の食材を使ったバーベキューセットを自身で焼くセルフスタイル※地酒やヴィーガン用の食事は等小淵沢駅や道の駅こぶちさわで購入可
夜	夕食（ハケ岳グレイスホテル）自社直営農園で大切に育てた高原野菜がたっぷりの和食会席など

【部屋のタイプ】：
ツインルーム（キャンプはテント内にベッドx2）
【寝具】：ベッド
【空調機】：あり
【Wifi】：あり
【浴室・シャワー】：大浴場あり（キャンプは温泉）
【その他アメニティ】：歯ブラシ、タオル、作業衣（キャンプは作業衣の用意なし）
ナイトタイムコンテンツ オプション※要事前予約
【清里丘の公園 キャンプ】
星ソムリエがご案内する星空鑑賞会※金曜日催行 ツアー料金2,000円～※通訳有無で変動
縄文プロジェクトマップ※金、土曜日催行 ツアー料金1,200円～※通訳有無で変動
【ハケ岳グレイスホテル】
星ソムリエがご案内する星空鑑賞会 宿泊者は無料で参加可※英語通訳あり

DAY2：地域を潤すパワースポット、「吐流の滝」を目指してハイキング

ハイライト：

- 畑、山岳風景、牧場と変化する景色をお楽しみください
- 朝、八ヶ岳の湧水が流れ落ちる吐竜の滝でマイナスイオンを浴びてリフレッシュ
- 地産地消の食材にこだわったヴィーガンレストランのお弁当（玄米おにぎりまたはサンドウィッチ）をお楽しみください
- 富士山、南アルプス、背後には八ヶ岳、信仰の山でもあり、水の山（火山）でもある山々を眺めながら、e-bikeでサイクリング
- e-bikeで走ったあとは八ヶ岳の伏流水で作られたクラフトビールで乾杯
- 夜は満点の星を眺めながら、八ヶ岳の湧水である天然温泉でゆっくりできます
- 地元の食材を使用したウェスタンディナーをお楽しみください
- 「Nature」をテーマにしたカクテルや、サントリーのヴィンテージウィスキーなど選りすぐりの地酒をホテルキーフォレスト北杜1Fのバーでお楽しみください

食事&宿泊

- | | |
|----|---|
| 朝食 | ○ |
| 昼食 | ○ |
| 夕食 | ○ |
| 宿泊 | ○ |

体力・技術レベル：
(e-bike)

1 ▶2 3 4 5

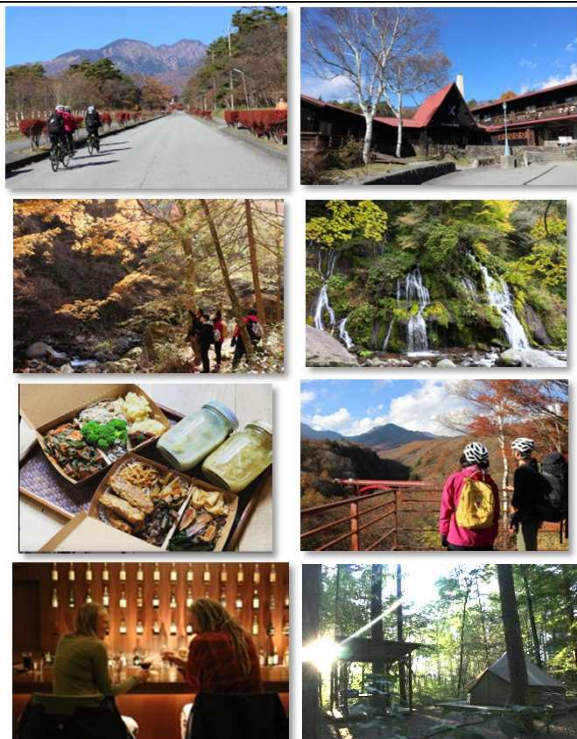
【距離：18Km～23.5km、獲得標高：542/634m】
※前日宿泊先により異なる

体力・技術レベル：
(ハイキング)

1 2 ▶3 4 5

【距離：1.8km、獲得標高：64m（下り271m）】
牧場から渓谷沿いを歩く、下り中心のハイキングです。所要時間は景色を眺めながらゆっくり歩いて約1時間30分です。石の上が濡れていて滑る箇所が多いため、十分に注意して歩く必要があります。

フォトギャラリー



時間

- | | |
|-----------------|---|
| 8:15/9:00: | 各宿泊場所 プリーフィング、出発
※赤帽に荷物を預ける（宿泊ホテル→宿泊ホテル） |
| 8:30/9:15-9:25: | サイクリング（ホテル-清泉寮）3.7km/9.2km |
| 9:20-9:40: | 清泉寮散策 |
| 9:45-11:30: | ハイキング（清泉寮→吐竜の滝→吐竜の滝 駐車場） |
| 11:35-11:50: | サイクリング（吐竜の滝 駐車場→地元市場）3.5km |
| 11:50-12:05: | 買い物（地元市場） |
| 12:10-12:20: | サイクリング（地元市場-オーガニックカフェごはん）1.4km |
| 12:20-12:30: | お弁当ピックアップ※雨天時イトイン |
| 12:30-14:00: | サイクリング（オーガニックカフェごはん→ピクニックランチ→
萌木の村）9km ランチ場所例：まきば公園/展望台など” |
| 14:00-14:10: | e-bike返却 |
| 14:10-15:10: | 萌木の村散策（Rockでクラフトビール/開拓民のお墓/買い物） |
| 15:15-15:30: | 移動（Rock→清里駅） |
| 15:44-16:06: | 移動（清里駅-小淵沢駅） |
| 16:10: | ホテル送迎 |
| 16:20: | ロッジ・キースプリング八ヶ岳 |
| 17:30/19:30: | ウェスタンディナー（カントリーレストランキースプリング） |
| 夜: | 24時間利用可能な貸切温泉 |
| 夜: | 中村ウィスキーサルーン（隣接するホテルキーフォレスト北杜1Fバー） |

宿泊施設について

- 【部屋のタイプ】：和洋室、和室、洋室のいずれか
- 【寝具】：ベッドまたは布団
- 【空調機】：あり
- 【Wifi】：あり
- 【浴室・シャワー】：あり（24時間貸切温泉あり）
- 【その他アメニティ】：歯ブラシ、タオル、浴衣

《宿泊オプション》ラグジュアリーホテルの選択も可

ホテルキーフォレスト北杜※ラグジュアリーホテル

- ・1日6組限定のスマールプティックホテル
 - ・ツインルーム/ダブルルーム
 - ・宿泊者限定コースディナー
 - ・お部屋で楽しめる朝食
 - ・宿泊者限定貸切SPA
 - ・白州ビンテージウィスキーを楽しめるバー
- ※ツアー料金はお問い合わせください



DAY3：八ヶ岳に生まれた馬と共に八ヶ岳山麓を駆ける

ハイライト：

- チェックアウト時間までゆっくり滞在。美術館（半額にて入館可）や周辺を自由に散策ください
- 地元民であれば誰でも知っている人気のサムライ（武田信玄）が作ったとされる棒道を歩き、当時のサムライの目線でも八ヶ岳の自然を満喫できます
- タイミングがよければ、間近に八ヶ岳に暮らす野生動物を見ることもできます
- 火山が造り出した高低差を馬上で体感！
- 外乗後は、馬たちを眺めながら地産地消の昼食をお楽しみいただけます

食事&宿泊

朝食	○
昼食	○
夕食	×
宿泊	×

体力・技術レベル： (ホーストレッキング)

	1	2	▶3	4	5
【距離：コースによる、獲得標高：コースによる】					
まずは続く信玄棒道、森林の中を通るアップダウンに富んだ2時間のコースです。※参加者のレベルにより時間や内容が変更になる可能性があります					

フォトギャラリー



時間

10:30:
10:35-10:50:
11:00-13:30:
13:35-15:00:
15:00-15:20:
15:20-15:40:
15:58-18:04:

内容

10:30:	ロッジ・キースプリング八ヶ岳 出発※荷物をフロントに預ける
10:35-10:50:	徒歩（ホテル八ヶ岳ロングライディング）850m
11:00-13:30:	ホーストレッキング（八ヶ岳ロングライディング）
13:35-15:00:	昼食（トレカバロ）※お急ぎの場合は、テイクアウトも可
15:00-15:20:	タクシー（トレカバロ-ホテルキーフォレスト北杜→小淵沢駅）ホテルにて荷物ピックアップ
15:20-15:40:	駅構内でお土産購入など（小淵沢駅）
15:58-18:04:	JR中央本線（小淵沢駅-新宿駅）

宿泊施設について

なし