

地域公共交通計画等策定状況について(関東運輸局管内)

令和5年5月末日現在(立地適正化計画は3月31日時点)

	交通計画	利便増進計画	立適計画
茨城県			
水戸市	●		●
日立市	●	●	●
下妻市	●		●
常陸太田市	●	●	●
かすみがうら市	●		●
神栖市	●		●
行方市	●		●
牛久市	●		●
稲敷市	●		
土浦市	●		●
龍ヶ崎市	●		●
潮来市	●		
つくば市	●		●
鹿嶋市	●		
桜川市	●		
筑西市	●		
高萩市	●		●
ひたちなか市	●		●
常陸大宮市	●		●
つくばみらい市	●		●
守谷市	●		●
古河市	●		●
石岡市	●		●
坂東市	●		●
鉾田市	●		●
常総市	●		●
五霞町	●		
城里町	●		●
大子町	●		
東海村	●		●
結城市	●		●
阿見町	●		●
小計	32	2	

	交通計画	利便増進計画	立適計画
栃木県			
真岡市	●		●
大田原市	●		●
鹿沼市	●		●
宇都宮市・芳賀町	●		●
塩谷町	●		
益子町	●		●
那須町	●		●
茂木町	●		●
那須塩原市	●		●
さくら市	●		
栃木市	●		●
佐野市	●		●
日光市	●		●
矢板市	●		●
下野市	●		●
市貝町	●		
上三川町	●		
那須塩原市・大田原市・那須町・那珂川町	●		●
那須烏山市	●		
壬生町	●		
那珂川町	●		
小山市	●		●
小計	22	0	

	交通計画	利便増進計画	立適計画
群馬県			
群馬県及び県内全市町村	●		
太田市	●		●
前橋市	●	●	●
富岡市	●		●
渋川市	●		●
群馬県・館林市・板倉町・明和町・千代田町・邑楽町	●		●
長野原町	●		
小計	7	1	

	交通計画	利便増進計画	立適計画
埼玉県			
熊谷市	●		●
春日部市	●		●
上尾市	●	●	
越谷市	●		
入間市	●		
草加市	●		●
那須町	●		
飯能市	●		
深谷市	●		●
上里町	●		●
ときがわ町	●		
小川町	●		●
鳩山町	●		●
吉見町	●		
寄居町	●		●
川島町	●		
東秩父村	●	●	
長瀬町	●		
朝霞市	●		●
和光市	●		
加須市	●		
秩父市	●		●
さいたま市	●		
本庄市	●		●
小計	24	2	

	交通計画	利便増進計画	立適計画
山梨県			
甲州市	●		
北杜市	●		
上野原市	●		●
甲府市	●		●
山梨市	●		●
小計	5	0	

	交通計画	利便増進計画	立適計画
千葉県			
東金市	●		
鴨川市	●		
君津市	●		●
八街市	●	●	
南房総市	●		
佐倉市	●		●
大網白里市	●		
白井市	●		
旭市	●		
木更津市	●		●
富津市	●		
市原市	●		●
柏市	●		●
山武市	●		
香取市	●		
館山市	●		
匝瑳市	●	●	
印西市	●		
長南町	●		
大多喜町	●		
千葉県・南房総市・館山市	●		
流山市	●		●
千葉市	●		●
成田市	●		●
いすみ市	●		
横芝光町	●		
富里市	●		
船橋市	●		
栄町	●		●
勝浦市	●		
袖ヶ浦市	●		
小計	31	2	

	交通計画	利便増進計画	立適計画
東京都			
東京都・中央区・港区・江東区	●		
多摩市	●		
武蔵野市	●		
江戸川区	●	●	
東京都・港区	●	●	
東京都・江東区	●	●	
杉並区	●		
港区	●		
小計	8	3	

	交通計画	利便増進計画	立適計画
神奈川県			
藤沢市	●		●
海老名市	●		●
大和市	●		●
伊勢原市	●		●
平塚市	●		
川崎市	●		
厚木市	●		●
真鶴町	●		
湯河原町	●		
大井町	●		
相模原市	●		●
小計	11	0	

	交通計画	利便増進計画
関東運輸局管内合計	140	10

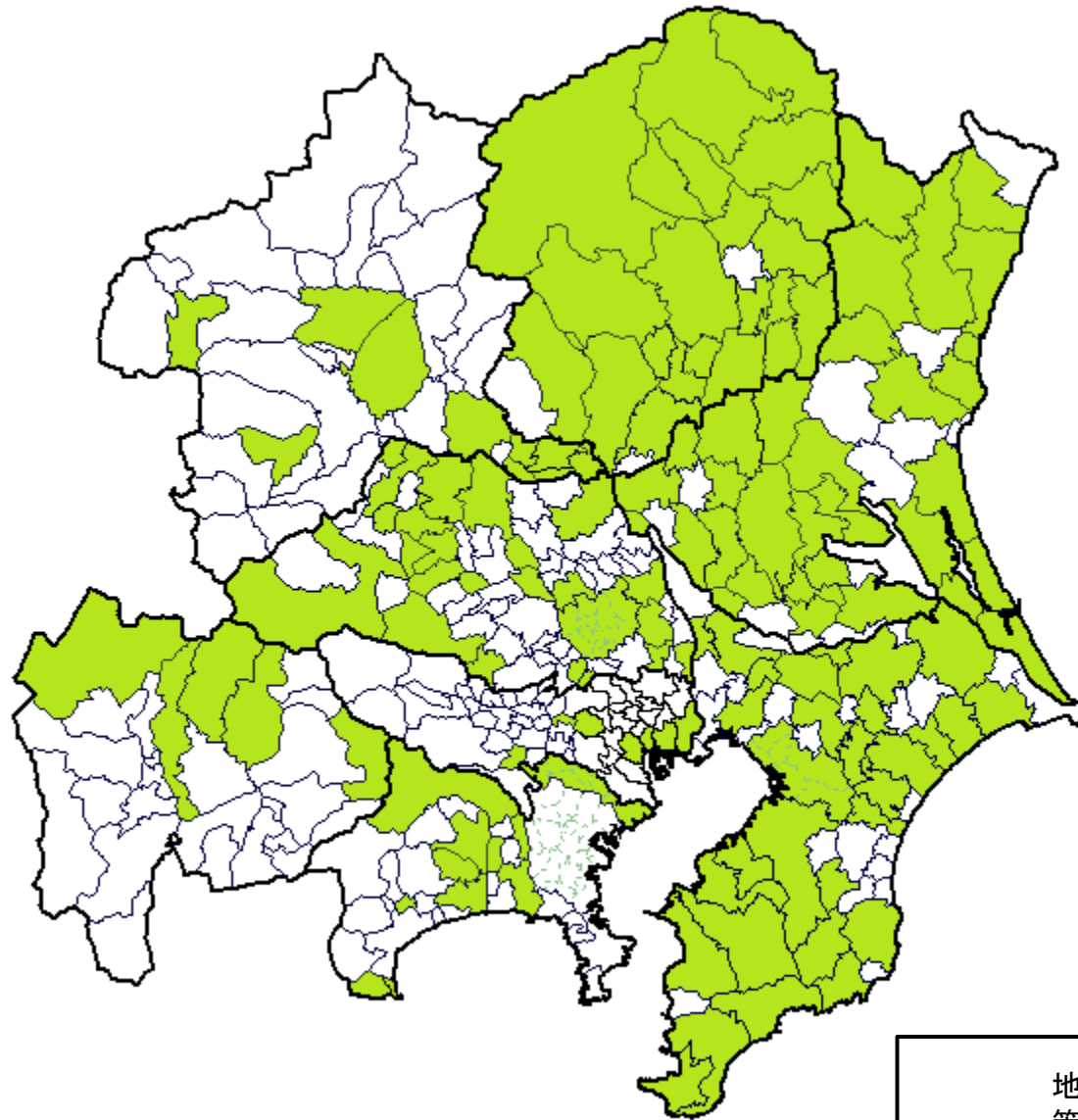
※交通計画＝地域公共交通活性化再生法に基づく「地域公共交通計画(旧：地域公共交通網形成計画)」を策定し国土交通大臣が送付した自治体を示す

※利便増進計画＝交通計画に定められた地域公共交通利便増進事業の実施計画「地域公共交通利便増進実施計画(旧：地域公共交通再編実施計画)」を策定し国土交通大臣の認定を受けた自治体を示す

※立適計画＝都市再生特別措置法に基づき、各自治体中心となり作成する「立地適正化計画」を策定した自治体を示す

※本表は策定実績のある自治体を示したものであり、計画期間がすでに満了したものも含む。

地域公共交通計画等策定状況について(関東運輸局管内)



令和5年5月末時点

