

関東運輸局管内 港別船舶積卸し実績推移

表1

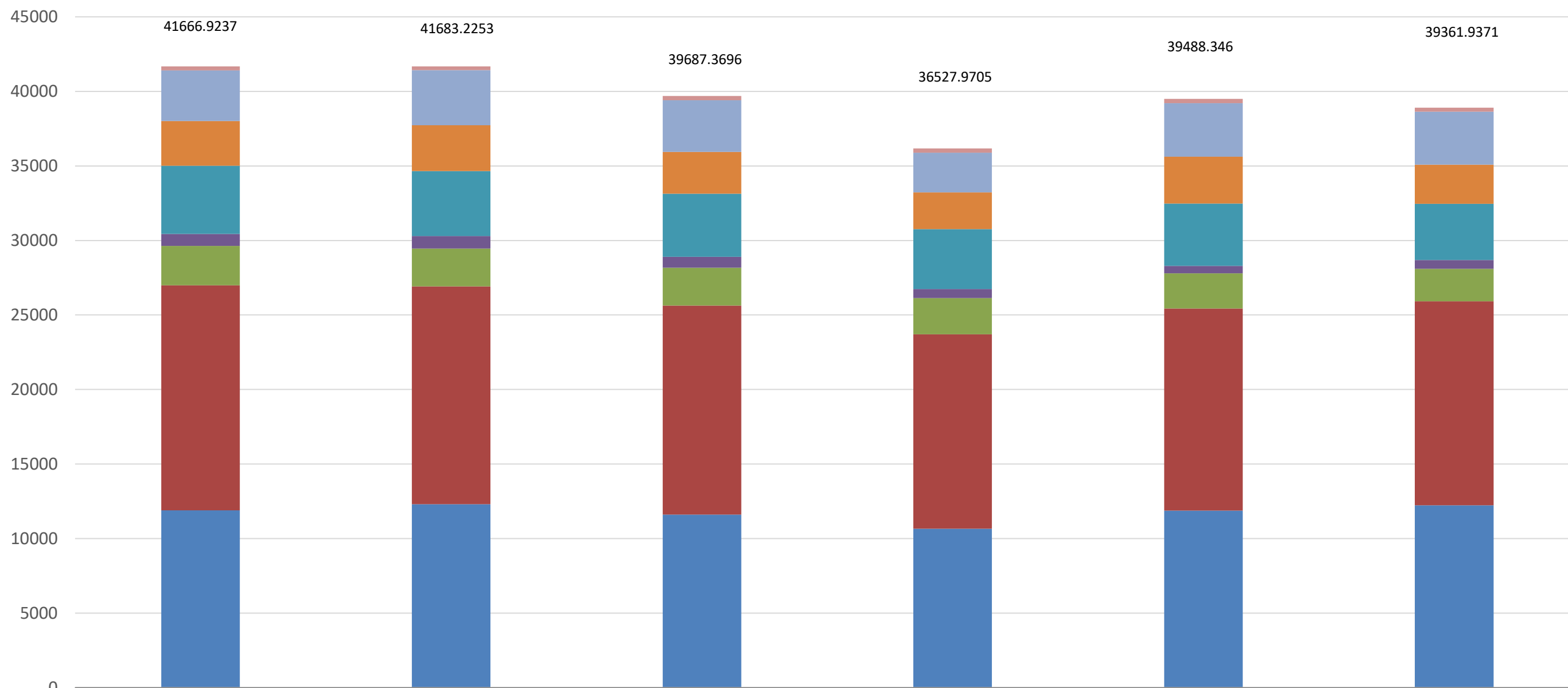
[単位：万トン]

港名	29年度 数量 (シェア)			30年度 数量 (シェア)			31(令和元)年度 数量 (シェア)			令和2年度 数量 (シェア)			令和3年度 数量 (シェア)			令和4年度 数量 (シェア)			
	順位		前年度比	順位		前年度比	順位		前年度比	順位		前年度比	順位		前年度比	前々年度比			
横浜	②	11,898 (29)	108.8%	②	12,304 (30)	103.4%	②	11,604 (29)	94.3%	②	10,664 (29)	91.9%	②	11,883 (30)	111.4%	②	12,244 (31)	103.0%	114.8%
東京	①	15,097 (36)	105.5%	①	14,607 (35)	96.8%	①	14,027 (35)	96.0%	①	13,409 (37)	95.6%	①	13,552 (34)	101.1%	①	13,671 (35)	100.9%	102.0%
川崎	⑥	2,639 (6)	96.9%	⑥	2,546 (6)	96.5%	⑥	2,545 (6)	99.9%	⑥	2,419 (7)	95.0%	⑥	2,364 (6)	97.7%	⑥	2,188 (6)	92.6%	90.5%
横須賀	⑦	809 (2)	101.8%	⑦	830 (2)	102.6%	⑦	731 (2)	88.1%	⑦	602 (2)	82.3%	⑦	503 (1)	83.5%	⑦	584 (2)	116.2%	97.0%
千葉	③	4,573 (11)	101.0%	③	4,367 (10)	95.5%	③	4,232 (11)	96.9%	③	4,022 (11)	95.0%	③	4,182 (11)	104.0%	③	3,762 (10)	90.0%	93.5%
木更津	⑤	2,996 (7)	95.2%	⑤	3,076 (7)	102.7%	⑤	2,803 (7)	91.2%	⑤	2,462 (7)	87.8%	⑤	3,137 (8)	127.4%	⑤	2,626 (7)	83.7%	106.7%
鹿島	④	3,401 (8)	95.6%	④	3,691 (9)	108.5%	④	3,467 (9)	93.9%	④	2,662 (7)	76.8%	④	3,593 (9)	135.0%	④	3,564 (9)	99.2%	133.9%
日立	⑧	254 (1)	96.1%	⑧	262 (1)	102.9%	⑧	279 (1)	106.7%	⑧	289 (1)	103.5%	⑧	274 (1)	95.0%	⑧	272 (1)	99.2%	94.3%
合計		41,667 (100)	103.5%		41,683 (100)	100.0%		39,687 (100)	95.2%		36,528 (100)	92.0%		39,488 (100)	108.1%		38,911 (100)	98.5%	106.5%
輸出入		84%		84%		84%		84%		84%		84%		84%			84%		
移出入		16%		16%		16%		16%		16%		16%		16%			16%		

(注) 取扱量は各年度とも当年4月から翌年3月までの間の数量である。

船舶積卸し実績推移

(万トン)



	29年度	30年度	31(令和元)年度	令和2年度	令和3年度	令和4年度
■ 日立	254.1791	261.5905	279.1609	288.8354	274.4883	272.2909
■ 鹿島	3400.9421	3691.2014	3466.5671	2662.1693	3592.8089	3563.8199
■ 木更津	2996.1501	3075.5526	2803.3847	2462.2938	3137.4333	2626.088
■ 千葉	4572.7233	4367.2752	4231.5473	4021.5277	4181.9023	3762.0821
■ 横須賀	808.9961	829.7998	731.2271	602.157	502.5543	583.973
■ 川崎	2638.7426	2546.4551	2544.9838	2418.6993	2363.8277	2188.2644
■ 東京	15097.0252	14607.0629	14026.8827	13048.6754	13552.1962	13670.6311
■ 横浜	11898.1625	12304.2878	11603.6161	10663.6126	11883.1355	12243.9549
合計	41666.9237	41683.2253	39687.3696	36527.9705	39488.346	39361.9371

船舶積卸し実績推移

