

関東運輸局管内 港別船舶積卸し実績推移

表1

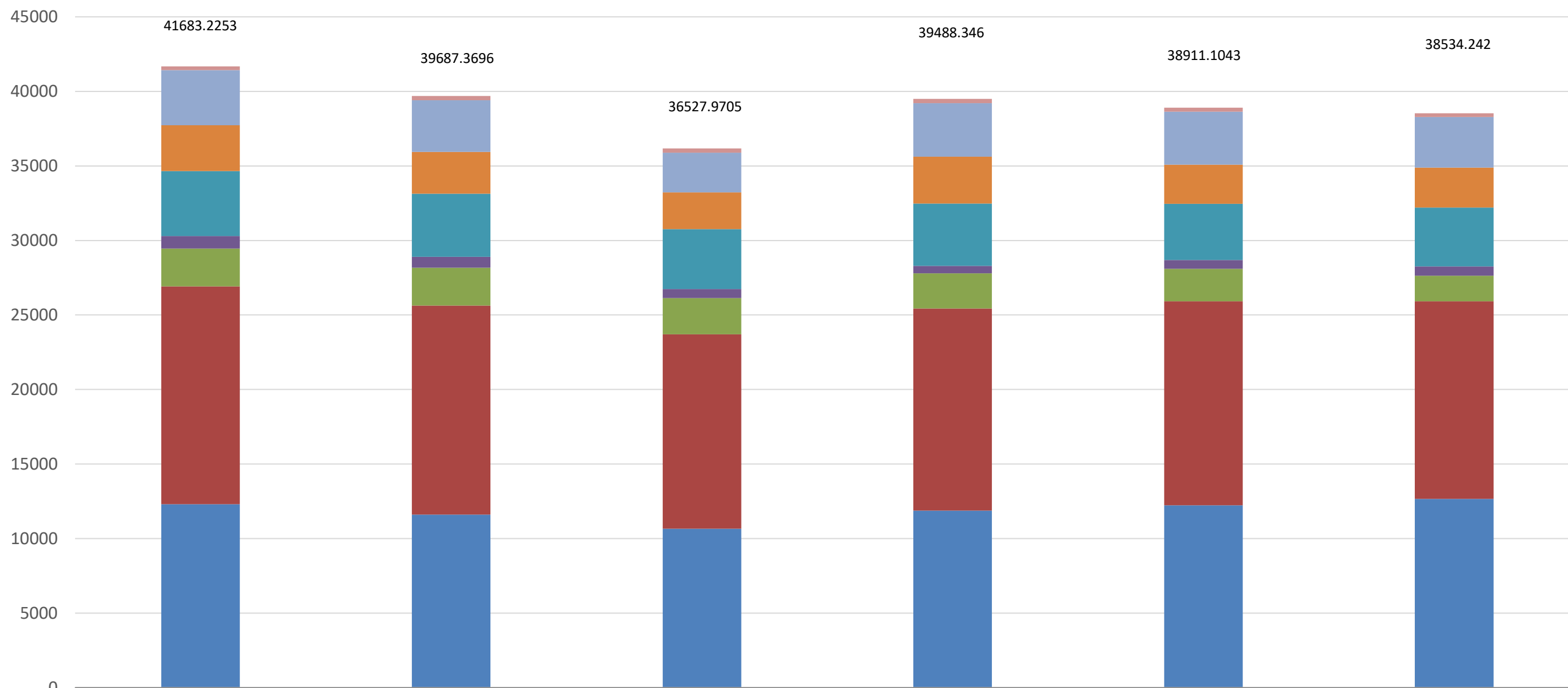
[単位：万トン]

港名	30年度 数量 (シェア)		31(令和元)年度 数量 (シェア)		令和2年度 数量 (シェア)		令和3年度 数量 (シェア)		令和4年度 数量 (シェア)		令和5年度 数量 (シェア)		
	順位	前年度比	順位	前年度比	順位	前年度比	順位	前年度比	順位	前年度比	順位	前年度比	前々年度比
横浜	②	12,304 (30) 103.4%	②	11,604 (29) 94.3%	②	10,664 (29) 91.9%	②	11,883 (30) 111.4%	②	12,244 (31) 103.0%	②	12,656 (33) 103.4%	106.5%
東京	①	14,607 (35) 96.8%	①	14,027 (35) 96.0%	①	13,409 (37) 95.6%	①	13,552 (34) 101.1%	①	13,671 (35) 100.9%	①	13,269 (34) 97.1%	97.9%
川崎	⑥	2,546 (6) 96.5%	⑥	2,545 (6) 99.9%	⑥	2,419 (7) 95.0%	⑥	2,364 (6) 97.7%	⑥	2,188 (6) 92.6%	⑥	1,705 (4) 77.9%	72.1%
横須賀	⑦	830 (2) 102.6%	⑦	731 (2) 88.1%	⑦	602 (2) 82.3%	⑦	503 (1) 83.5%	⑦	584 (2) 116.2%	⑦	630 (2) 107.9%	125.4%
千葉	③	4,367 (10) 95.5%	③	4,232 (11) 96.9%	③	4,022 (11) 95.0%	③	4,182 (11) 104.0%	③	3,762 (10) 90.0%	③	3,951 (10) 105.0%	94.5%
木更津	⑤	3,076 (7) 102.7%	⑤	2,803 (7) 91.2%	⑤	2,462 (7) 87.8%	⑤	3,137 (8) 127.4%	⑤	2,626 (7) 83.7%	⑤	2,671 (7) 101.7%	85.1%
鹿島	④	3,691 (9) 108.5%	④	3,467 (9) 93.9%	④	2,662 (7) 76.8%	④	3,593 (9) 135.0%	④	3,564 (9) 99.2%	④	3,398 (9) 95.3%	94.6%
日立	⑧	262 (1) 102.9%	⑧	279 (1) 106.7%	⑧	289 (1) 103.5%	⑧	274 (1) 95.0%	⑧	272 (1) 99.2%	⑧	255 (1) 93.7%	93.0%
合計		41,683 (100) 100.0%		39,687 (100) 95.2%		36,528 (100) 92.0%		39,488 (100) 108.1%		38,911 (100) 98.5%		38,534 (100) 99.0%	97.6%
輸出入		84%		84%		84%		84%		84%		84%	
移出入		16%		16%		16%		16%		16%		16%	

(注) 取扱量は各年度とも当年4月から翌年3月までの間の数量である。

船舶積卸し実績推移

(万トン)



	30年度	31(令和元)年度	令和2年度	令和3年度	令和4年度	令和5年度
■ 日立	261.5905	279.1609	288.8354	274.4883	272.2909	255.1854
■ 鹿島	3691.2014	3466.5671	2662.1693	3592.8089	3563.8199	3397.9704
■ 木更津	3075.5526	2803.3847	2462.2938	3137.4333	2626.088	2670.516
■ 千葉	4367.2752	4231.5473	4021.5277	4181.9023	3762.0821	3950.968
■ 横須賀	829.7998	731.2271	602.157	502.5543	583.973	630.149
■ 川崎	2546.4551	2544.9838	2418.6993	2363.8277	2188.2644	1704.9598
■ 東京	14607.0629	14026.8827	13048.6754	13552.1962	13670.6311	13268.5394
■ 横浜	12304.2878	11603.6161	10663.6126	11883.1355	12243.9549	12655.954
合計	41683.2253	39687.3696	36527.9705	39488.346	38911.1043	38534.242

船舶積卸し実績推移

