

# 埼玉の持続可能な物流の確保に向けた取組

埼玉県 産業労働部 産業労働政策課

# 強い経済の構築に向けた埼玉県戦略会議の概要

## 概要

- 令和2年5月に全国に先駆けて「強い経済の構築に向けた埼玉県戦略会議」を設置
- 産・官・学・金・労が連携し、戦略的取組をオール埼玉で社会実装
- 令和7年度は「価格転嫁の円滑化」や「人手不足対策」に加え、「米国の関税措置」など新たな課題にも対応

## 構成13団体

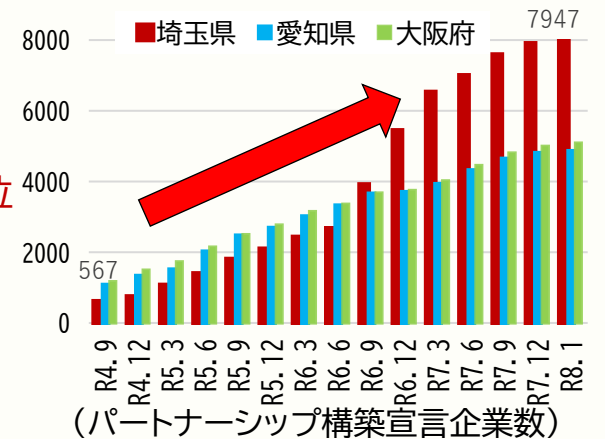
埼玉県	埼玉県経営者協会
関東財務局	埼玉経済同友会
関東経済産業局	埼玉中小企業家同友会
埼玉労働局	連合埼玉
埼玉県商工会議所連合会	埼玉大学
埼玉県商工会連合会	埼玉県銀行協会
埼玉県中小企業団体中央会	



産官金労12者による価格転嫁の円滑化に関する協定（R5.3.30更新時）

## 価格転嫁の実効性の確保に向けた取組

- 令和4年9月に協定を締結
- パートナーシップ構築宣言の登録促進  
⇒ 宣言数: 全国2位、宣言率: 全国3位
- 価格転嫁サポーター制度
- 価格交渉支援ツール
- 収支計画シミュレーター
- 専門家による伴走型支援



## 令和7年度の戦略会議における取組

### 人手不足対策分科会

全産業

物流

建設業

### 部会

価格転嫁の円滑化

中小企業の業態転換

1 戦略的広報（団体横断ワーキング）

2 米国の関税措置への対応（現状と課題の共有・対応策の検討・実施）

# 人手不足対策分科会における検討状況と今後の取組

## 令和7年度

- 戦略会議メンバーに加え、取組推進に関係の深い団体・企業が参加
- **3つの切り口(①人材の確保 ②生産性の向上 ③労働の質の向上)**と**2つの重点分野(①物流 ②建設)**で推進

分科会で積み上げた検討を基に戦略会議で社会実装した  
主な取組・成果 (R7年度は3回開催)

### 全産業

- 各団体が社会実装する取組の進捗状況を可視化し共有
- 「シニア人材活用に関する連携協定」の実施と「シニア人材バンク」の開設
- 外国人材活用に向けて、送出機関等との連携促進
- 埼玉県立高等技術専門校の魅力発信

### 物流業

- 「埼玉の持続可能な物流の確保に向けた共同宣言」に基づく各種取組
- 「宅配を1回で受け取ろうキャンペーン」の展開(12月再配達削減推進月間等)
- モーダルシフト促進のための「貨物ターミナル駅見学会」の開催
- 物流効率化法施行に伴う周知

### 建設業

- 将来の担い手確保に向け**建設業の魅力発信**の取組実施
- 「第三次・担い手3法」施行に伴う周知
- 県ホームページ「建設業の魅力発見ポータルサイト」の拡充

## 今後の進め方

1. **新たな取組**を検討  
(分科会のネットワークを活用した新たな取組を検討)
2. これまで実施した取組を更に**深掘りし、実効性を確保**

# 「埼玉の持続可能な物流の確保に向けた共同宣言」

- 9月3日に国・県・経済団体に加え、宅配事業者や消費者団体など23者で「共同宣言」を実施
- トラック協会や倉庫協会等の業界団体やヤマト、佐川、日本郵便の宅配大手3社が参画するのは全国初



(令和6年9月3日 共同宣言の実施)

埼玉県  
財務省 関東財務局  
厚生労働省 埼玉労働局  
農林水産省 関東農政局  
経済産業省 関東経済産業局  
国土交通省 関東運輸局埼玉運輸支局  
一般社団法人埼玉県商工会議所連合会  
埼玉県商工会連合会  
埼玉県中小企業団体中央会  
一般社団法人埼玉県経営者協会  
埼玉経済同友会  
一般社団法人埼玉中小企業家同友会  
一般社団法人埼玉県銀行協会  
国立大学法人埼玉大学  
日本労働組合総連合会埼玉県連合会  
埼玉県消費者団体連絡会  
埼玉生団連  
一般社団法人埼玉県トラック協会  
埼玉県倉庫協会  
ヤマト運輸株式会社 北関東統括  
佐川急便株式会社 北関東支店  
日本郵便株式会社 関東支社  
日本貨物鉄道株式会社 関東支社

➡ 持続可能な物流体制を構築していくため、荷主や消費者、関係団体等とも連携し、商慣行の見直しや物流業務の効率化、荷主と消費者の行動変容に向けて、ワンチーム埼玉で取り組んでいく

# 宅配を1回で受け取ろうキャンペーン

- 共同宣言を締結した宅配事業者や消費者団体等と連携し、「宅配ロッカー」や「置き配バッグ」などの多様な受取方法の活用を促進し、再配達削減に向けた機運を醸成
- 12月を「再配達削減推進月間」とし、県民に対する周知活動を実施

## あなたにピッタリな受取方法を選んで、みんなで“再配達”を減らそう!

### 再配達のいま

**10年間で取扱個数は1.3倍に!**

10年間で取扱個数は1.3倍に!

**再配達率は11%前後から徐々に減少**

再配達率は11%前後から徐々に減少

### 再配達の何が問題?

長時間労働やドライバー不足のほか、宅配トラックからのCO2排出増による地球温暖化への影響など、社会問題の原因となっています。

再配達によるドライバーの労働力は **約6万人/年**に相当

再配達によるCO2排出量は **約25.4万t/年**に相当

再配達削減はSDGsにも貢献!

23団体が「埼玉の持続可能な物流の確保に向けた共同宣言」を実施し、再配達削減に取り組んでいます。

共同宣言団体 23団体

## 宅配を1回で受け取るには?

### 配達日時を指定しよう

ヤマト運輸

佐川急便

日本郵便

### 不在時でも自宅で受け取れるようにしましょう

宅配ボックスや置き配等を利用しよう

置き配バッグを使うと快適!

### 自宅以外でも受け取ろう

駅やスーパー、ドラッグストアなどの宅配ロッカーを利用しよう

はこばす

Amazon ロッカー

埼玉県の出発台全国トップレベル!

御自宅の近くや通勤途中などに、宅配事業者の営業所などがある場合は、営業所受取が便利

コンビニ受取は好きな時間に受取ができて便利

～再配達削減に御協力ください～  
「大野元裕 埼玉県知事」

この10年で宅配便の取扱個数が急増する中、再配達率は約1割で高止まりしています。トラックドライバーは、深刻な人手不足となっており、このままの状態が続くと、荷物かスムーズに届かなくなってしまうかもしれません。再配達を削減することは、ドライバーの人手不足の解消はもちろん、排気ガスによるCO2の排出削減にもつながります。宅配を1回で受け取るよう、皆で協力して取り組んでいきましょう。

「私は時間指定と宅配BOX派」  
島崎遥香さん

私はクール便は時間指定で、それ以外の不在時は宅配BOXを利用しています。最近ではメールで通知がきて事前に日時を決められるのでとても便利です。特にウォーターサーバーのお水は重く持ち運びが大変なので玄関前まで運んで頂いても助かっています。マンションに住んでいるので毎日、風呂知りの方が運んでいるのをお見かけしお話ししたりしますが、業務や家事の中、日々感謝の気持ちでいっぱいです。

# 宅配を1回で受け取ろうキャンペーン 12月再配達削減推進月間の実施①

- 再配達削減を促す各種広報ツールを作成 ➡ 共同宣言の23者等と連携した広域的な啓発活動を実施

埼玉の持続可能な物流の確保に向けた共同宣言23団体／県内市町村／埼玉りそな銀行／武蔵野銀行／飯能信用金庫／川口信用金庫／青木信用金庫／埼玉縣信用金庫／埼玉信用組合／商工組合中央金庫／大光銀行／熊谷商工信用組合／埼玉県信用農業協同組合連合会／埼玉会館／さいたまスーパーアリーナ／埼玉高速鉄道／コカ・コーラ／越谷ツインシティ／RB大宮アルディージャWOMEN／埼玉上尾メディックス／埼玉パナソニックワイルドナイツ／生活協同組合コープみらい／生活協同組合パルシステム／生団連／埼玉県地域婦人会連合会／ヤマダデンキ／エコスグループ／ダイソー／LINEヤフー／丸和運輸機関 ほか

戦略会議  
団体や県  
内金融機  
関支店、  
小売店舗  
等で掲示



## ポスター



## チラシ



## その他



経済団体や  
生活協同組  
合等が発行  
する広報誌や、  
LINEヤフー  
等のHPに掲載

県内ビジョンやデジ  
タルサイネージ、試合  
会場等で放映



## ショートアニメーション



## ステッカー



県内金融機関店舗、街頭、団体  
の会合・イベント等で配布

県内を走行す  
る10,600台  
に貼付



# 宅配を1回で受け取ろうキャンペーン 12月再配達削減推進月間の実施②

- 埼玉県トラック協会と共同で今年度新たに制作した**ショートアニメーション**について、**集中的な啓発活**

## 県公式YouTubeにおける展開

再生回数 **108万回** (2月25日時点現在)

県広報動画の中でもトップクラスの再生回数！

第18回庁内広報コンクールで審査員特別賞受賞！

彩の国だより12月号に寄せられた県民からの意見(抜粋)

▶「宅配便のショートアニメはいい試みだと思う。もっと広がると嬉しい」

## 県内のあらゆる場所での発信

- ・主要駅(大宮駅、さいたま新都心、川口、草加、越谷)



さいたま新都心駅



草加駅

- ・埼玉会館



- ・金融機関店舗



埼玉りそな銀行



飯能信用金庫

## テレビ埼玉における放映

県政広報テレビ番組での発信のほか、「ビジネスウォッチ」において県商工会議所連合会及び県商工会連合会の枠にて発信



## 県公式Instagramにおける展開

埼玉県広報アンバサダー「にーしゃ」さん(フォロワー数7.6万人)によるショート動画において、ショートアニメーションの周知やキャンペーンの啓発を実施



## 映画館における放映

T・ジョイエミテラス所沢にて、全世代をターゲットにした映画作品の上映前CMとして出稿(動員数:27,353人)



※映画館担当者の撮影許可のもと撮影

## プロスポーツチームとの連携

RB大宮アルディージャWOMEN、埼玉上尾メディックスのホーム試合会場にて発信

(RB大宮アルディージャWOMEN)

・11月30日(日)  
VS INAC神戸レオネッサ戦  
@NACK5 スタジアム大宮

(埼玉上尾メディックス)

・12月28日(日)・29日(月)  
VS 群馬グリーンウイングス戦

・1月3日(土)・4日(日)  
VS クイーンシーズ刈谷戦

・1月10日(土)・11日(日)  
VS アランマーレ山形戦  
@上尾市民体育館



# 県内中小企業の課題解決に向けたシニア人材活用に関する連携協定

埼玉県と関東財務局、埼玉労働局及び関東経済産業局との県内中小企業の課題解決に向けたシニア人材活用に関する連携協定書

埼玉県（以下「甲」という。）と財務省関東財務局、厚生労働省埼玉労働局及び経済産業省関東経済産業局（以下「乙」という。）とは、以下のとおり、県内中小企業の課題解決に向けたシニア人材活用に関する連携協定（以下「協定」という。）を締結する。

（目的）

第1条 本協定は、県内中小企業が抱える経営課題の解決を図るため、甲と乙が相互に連携及び協力し、社会で活躍し続ける意欲とスキル・ノウハウを持つシニア人材と県内中小企業とのマッチングに取り組むことにより、人手不足対策の推進及び企業の生産性向上を図り、もって地域経済の発展に寄与することを目的とする。

（連携及び実施）

第2条 甲及び乙は、前条の目的を達成するため、次に掲げる事項について、相互に連携して実施する。

（1）社会で活躍し続ける意欲とスキル・ノウハウを持つシニア人材への支援

ア 埼玉県シニア人材バンク、（株）地域経済活性化支援機構のREVICareer、（公財）産業雇用安定センター埼玉事務所のキャリア人材バンク及び関東経済産業局マネジメントメンター（以下「人材バンク等」という。）に既に登録されているシニア人材に対する未登録の人材バンク等への登録の働きかけ

イ 人材バンク等に新たに登録されるシニア人材の掘り起こし及び当該シニア人材に対する未登録の人材バンク等への登録の働きかけ

（2）シニア人材により経営課題の解決を図ろうとする県内中小企業への支援

ア 甲及び乙の業務に関連する企業に対する埼玉県シニア人材バンクへの登録の働きかけ

イ シニア人材により経営課題の解決を図るための企業向けセミナー等の開催

（3）シニア人材と県内中小企業とのマッチング

ア 埼玉県シニア人材バンクを活用したオンラインマッチングの実施

イ 対面によるマッチングイベントの開催

（4）その他、前条の目的を達成するために必要な事項

（協定内容の変更）

第3条 甲、乙のいずれかが本協定に定める事項の変更を申し出たときは、その都度協議の上、必要な変更を行う。

（疑義の決定）

第4条 本協定に定める事項又は本協定に定めのない事項について疑義等が生じた場合は、甲、乙が互いに誠意をもって協議し、定めるものとする。

（有効期間）

第5条 本協定の有効期間は、令和8年3月31日までとする。ただし、期間が満了する1か月前までに、甲又は乙のいずれからも別段の申出がないときは、引き続き同一内容で、更に1年間、本協定は更新されるものとし、その後においても同様とする。

令和7年7月28日

甲 埼玉県 埼玉県知事

乙 財務省関東財務局 関東財務局長

厚生労働省埼玉労働局 埼玉労働局長

経済産業省関東経済産業局 関東経済産業局長

大野元裕

後藤健二

片淵仁文

佐合達矢

## 県と国との連携協定の締結

### ■参加機関

埼玉県、財務省関東財務局、厚生労働省埼玉労働局、  
経済産業省関東経済産業局

### ■連携項目

- ① 社会で活躍し続ける意欲とスキル・ノウハウを持つシニア人材への支援
- ② シニア人材により経営課題の解決を図ろうとする県内中小企業への支援
- ③ シニア人材と県内中小企業とのマッチング など

▶ 連携協定締結式の様子（令和7年7月28日 知事室）



県と国の協定により埼玉県シニア人材バンクを構築  
県、国、関係機関が連携し、県内企業・人材への展開を図る

# 埼玉県シニア人材バンクの開設



協力：関東財務局・埼玉労働局・関東経済産業局

登録募集

## 埼玉県シニア人材バンク

豊富な知識や経験を持つシニア人材が  
県内中小企業の経営課題を解決します！

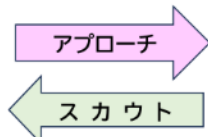
中小企業が経済環境の変化に適切に対応していくためには、DXの推進による生産性向上や販路開拓など様々な経営課題の解決が不可欠です。埼玉県では、豊富な知識や経験を持つシニア人材と県内中小企業とのマッチングを行い、経営課題の解決を支援します。

これまで培ってこられたスキルやノウハウを生かしたいシニアの皆様、経営課題を解決したい県内中小企業の皆様、ぜひ埼玉県シニア人材バンクをご活用ください。



シニア人材

専門分野での通算10年程度の経験など、スキル・ノウハウを発揮して県内中小企業を支援する50歳以上の方



コンシェルジュがサポート



県内中小企業

スキル・ノウハウを持つシニア人材により経営課題の解決を目指す中小企業

### アプローチ・スカウトについて

#### ■ シニア人材から企業へのアプローチ

掲載されている企業情報をご覧ください、関心のある企業にご自身でご連絡ください。連絡先が未掲載などの場合は、コンシェルジュにお問い合わせください。

#### ■ 企業からシニア人材へのスカウト

掲載されている人材情報をご覧ください、関心のあるシニア人材についてコンシェルジュにお問い合わせください。

埼玉県シニア人材バンク



二次元コードから今すぐアクセス！

<https://www.saitama-matching.com/>



## 埼玉県シニア人材バンク

スキル・ノウハウを持つシニア人材と経営課題の解決を目指す県内中小企業をつなぐ仕組み。即戦力となるシニア人材の情報と、シニア人材によって自社の成長と発展を目指す企業の情報を登録してマッチングを図る。

開設日時 令和7年7月28日(月)

U R L <https://www.saitama-matching.com/>

### ■ 情報の登録・掲載

- ① **シニア人材情報の登録** ※登録者数174人(R8.2.9現在)  
専門分野での通算10年程度の経験など、スキル・ノウハウを発揮して県内中小企業を支援する50歳以上の人材を登録(通年でWeb掲載)
- ② **企業情報の登録** ※登録企業数62社(R8.2.9現在)  
スキル・ノウハウを持つシニア人材により経営課題の解決を目指す県内中小企業を登録

### ■ シニア人材と企業のマッチング

- ① シニア人材から企業へのアプローチ  
シニア人材は企業情報を確認して、自律的にアプローチする又はシニア人材バンクの**コンシェルジュの支援**を受けて企業にアプローチする。
- ② 企業からシニア人材へのスカウト  
企業はシニア人材情報を確認して、**コンシェルジュを介してシニア人材をスカウト**する。

# モーダルシフト促進のための埼玉県内企業向け貨物ターミナル駅見学会

- 物流の人手不足対策と温室効果ガス削減に有効な手段であるモーダルシフトの機運醸成に向け、日本貨物鉄道(株)と連携し、貨物鉄道輸送の有効性を県内の荷主企業、物流事業者にも周知

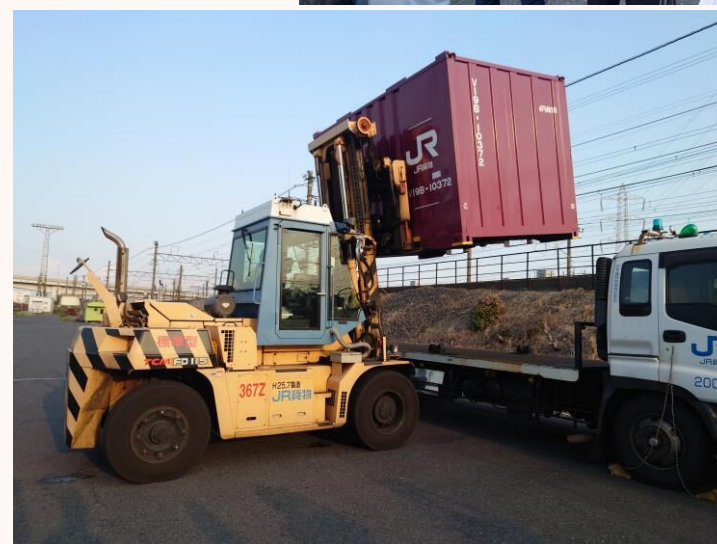
- ✓ 日 時 令和7年9月9日(火) 14:30~17:00
- ✓ 場 所 第1部(講演会):サンシティホール 4階桐の間  
第2部(見学会):JR貨物越谷貨物ターミナル駅
- ✓ 参加人数 76名(荷主企業、物流事業者、報道機関等)
- ✓ プログラム 第1部(講演会) 14:30~15:30
  - ・モーダルシフト等推進事業について(関東運輸局)
  - ・埼玉の持続可能な物流の確保に向けた取組について(埼玉県)
  - ・JR貨物の概要と取組について(日本貨物鉄道株式会社)第2部(見学会) 16:00~17:00
  - ・貨物ターミナル駅概況説明、コンテナ見学、フォークリフトによる荷役作業デモ

## ✓ 主催・共催等

主催:日本貨物鉄道株式会社 関東支社  
共催:埼玉県、関東運輸局埼玉運輸支局、  
一般社団法人埼玉県トラック協会  
後援:関東財務局、関東経済産業局、埼玉労働局、  
関東農政局



↑コンテナ見学



←荷役作業デモ

# 国・県合同での荷主企業等に対する合同パトロール

- 埼玉運輸支局、埼玉労働局、埼玉県が合同で県内の荷主企業等に対するパトロールを実施（令和7年度は8月と11月に実施）
- トラック運転者の労働環境改善、時間外労働規制の遵守、適正取引に向けた周知・協力依頼等を実施

## 【令和7年11月実施パトロールの概要】

- ✓ 日時 令和7年11月28日(金)
- ✓ 参加団体 埼玉運輸支局、Gメン調査員、埼玉労働局、埼玉県
- ✓ 実施場所 富士見工業団地 周辺
- ✓ 実施対象 荷主企業、運送事業者
- ✓ 周知内容 (1) 長時間の恒常的な荷待ち防止  
(2) 改善基準告示を配慮した発注（発注担当者向け）  
(3) 標準的運賃の理解・協力  
(4) 中小企業の持続的な賃上げに向けた価格転嫁の円滑化  
(5) 中小受託取引適正化法

埼玉県  
産業労働部 産業労働政策課  
戦略会議担当 岡野、相澤、今西  
直通 048-830-3702  
内線 3702  
E-mail: a3710-16@pref.saitama.lg.jp

<報道発表資料>  
カテゴリー:お知らせ  
令和7年11月13日

関東運輸局トラック・物流Gメン及び埼玉労働局と連携した荷主企業等に対する合同パトロールの実施について

トラック運送事業の輸送力不足が懸念される「物流の2024年問題」への対応や、トラック運転者の労働環境改善が求められています。そこで、埼玉県では関東運輸局トラック・物流Gメン及び埼玉労働局と連携して、荷主企業や元請け事業者がこれらに配慮することの重要性や時間外労働規制の遵守について、荷主企業等を訪問し周知啓発活動（パトロール）を実施します。

また、あわせて中小企業の持続的な賃上げ実現に向けた価格転嫁の円滑化や中小受託取引適正化法（令和8年1月1日施行）についての周知啓発活動も実施します。

● 合同パトロール

1 日時  
令和7年11月28日（金曜日）10時30分～11時30分（予定）

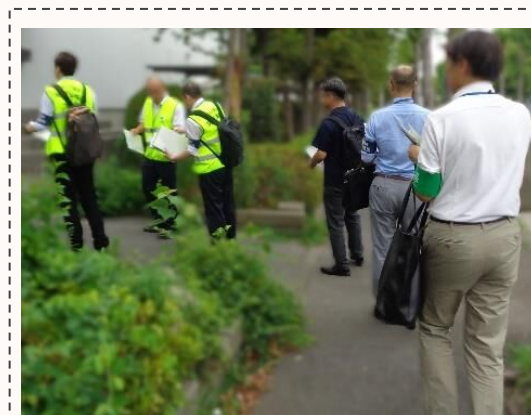
2 実施場所  
富士見工業団地 周辺

3 周知啓発内容

- (1) 長時間恒常的な荷待ち防止について
- (2) 改善基準告示（※1）に配慮した発注について（発注担当者向け）
- (3) 標準的運賃（※2）について
- (4) 中小企業の持続的な賃上げに向けた価格転嫁の円滑化について（※3）
- (5) 令和8年1月1日施行「中小受託取引適正化法」（改正下請代金支払遅延等防止法）について（※4）

※1 改善基準告示（自動車運転者の労働時間等の改善のための基準）：全ての産業に適用される労働基準法では規制が難しい拘束時間、休息期間、運転時間等について、トラックなどの自動車運転者の労働時間等の労働条件の向上を図るため、その業務の特性を踏まえた基準を定めるもの  
※2 法令を遵守して持続的に事業を行えるよう国が参考として定める標準的運賃

1/2



参考:R7.8.7の訪問状況



# 外国人材活用に向けた県内企業・業界団体等と送出機関等とのマッチングイベント

外国人材の活用に向けて、県内企業・業界団体等と送出機関等とのマッチングイベントを開催

(開催概要)

- ・開催日時 : 3月16日(月) 13:30~17:00
- ・開催場所 : 新都心ビジネス交流プラザ4階
- ・対象 : 県内企業・業界団体等
- ・内容 : 第1部 送出機関等によるプレゼンテーション  
第2部 送出機関等との名刺交換、個別相談会
- ・主催 : 強い経済の構築に向けた埼玉県戦略会議・人手不足対策分科会、埼玉県産業振興公社

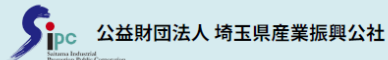
(送出機関等について)

海外の送出国から日本に外国人材を送り出す機関。人材の募集・選定、送り出し前の日本語、日本で暮らす上でのルール・マナーといった日本での就労に関する基礎的な教育などを担う。

	送出機関	送出国	特徴
1	ESUHAI社	ベトナム	人材の育成を中核に据え、自社教育機関では高い水準の教育などを実施し、累計3.6万人を輩出。企業ニーズに合わせたオーダーメイドでの人材育成も可能。ベトナム海外労働者派遣協会(VAMAS)の評価では最高ランクの6つ星を2年連続獲得。
2	MIDAS社	ベトナム、カンボジア、ミャンマー等	2025年は6,000人以上、累計では3万人以上の送出実績。東南アジアを中心とした複数国に送出拠点を有するとともに幅広い職種の送出しに対応可能で、安定した人材供給が可能。国内本社及び多くの地方事務所を有し、充実した国内支援体制を有する。
3	MUGEN社	インドネシア	10以上の訓練施設、20以上の大学と提携し、送出候補者は3,000人以上。元留学生・技能実習生など日本就労に精通したスタッフを擁し、日本での適応力に重点を置いた教育を実施。
4	ARMS社	インド	2017年に締結された日本とインドの「技能実習に関する協力覚書」に基づき、インド政府から公式に認められた第1号の送出機関。日本に親和性が高いと言われる北東インド人材に強みを有し、累計600名以上の送出実績を有する。愛知県に本社。
5	(公財)国際人材育成機構 (アイム・ジャパン)	インドネシア、バングラ デシュ、タイ等	政府送出(外国政府が各国の政策として育成し、送り出す技能実習生の受入)の国内唯一の受入れ機関。各国累計で7万人以上の受入れ実績を有する。埼玉(浦和)を含む国内全15支局に拠点。トラブル時などの駐日大使館との連携体制も確立。



彩の国  
埼玉県



公益財団法人 埼玉県産業振興公社

強い経済の構築に向けた埼玉県戦略会議発

## 外国人材とのマッチングイベント

# 送出機関

# &

# 県内企業 業界団体

産・官・学・金・労で構成する「強い経済の構築に向けた埼玉県戦略会議」の「人手不足対策分科会」による取組として、優良な送出機関等と県内企業及び業界団体等とのマッチング会を実施します。

2026年 **3月16日** (月)

- ・日時：2026年3月16日(月) 13:30~17:00 (開場13:00)
- ・場所：新都心ビジネス交流プラザ 4F会議室
- ・対象：埼玉県内企業及び業界団体等
- ・無料：事前申し込み制
- ・定員：100名

### 内容

- ・第一部：13:30~15:50 送出機関等(5社)によるプレゼンテーション
- ・第二部：16:00~17:00 送出機関等との名刺交換・個別相談

### 目的

送出機関とは海外の送出国から日本に外国人材を送り出す機関です。人材の募集・選定、送り出し前の日本語、日本で暮らす上でのルール・マナーといった日本での就労に関する基礎的な教育などを担います。優れた外国人材を獲得するためには送出機関が重要です。そこで、優良な送出機関等と県内企業及び業界団体等の皆様との「マッチングイベント」を開催させていただきます。

■主催：強い経済の構築に向けた埼玉県戦略会議 人手不足対策分科会  
(公財) 埼玉県産業振興公社  
◇問い合わせ先：  
(公財) 埼玉県産業振興公社  
経営支援グループ TEL:048-647-4085  
desk@saitama-j.or.jp

お申込みはこちら



<https://forms.gle/8Z8j4nbbWjy9UpHT8>

## 参加送出機関等一覧



<https://jp.arms-incorporation.com/armswp/>  
ARMS社

- 送出国：インド
- 特徴：日印の協定に基づき、インド政府から公式に認められた第1号の送出機関。インド国内トップクラスの対応職種、送出実績。日本に親和性が高い北東インド人材に強み。



公益財団法人国際人材育成機構

<https://imm.or.jp/>  
AIM・ジャパン

- 送出国：インドネシア、バングラディシュ、タイ等
- 特徴：政府送出(各国政府が政策として育成・送出)の国内唯一の受入れ機関。各国累計で7万人以上の受入れ実績を有する。埼玉(浦和)を含む国内全15支局に拠点。

MUGEN社

- 送出国：インドネシア
- 特徴：多数の訓練施設、大学と提携し、送出候補者は3,000人以上。元留学生・技能実習生など日本就労に精通したスタッフを擁し、日本での適応力に重点を置いた教育を実施。



<https://mugenindonesia.com/>



Success in Shigoto

<https://jp.esuhai.vn/>  
ESUHAI社

- 送出国：ベトナム
- 特徴：自社教育機関で高水準の教育を実施し、累計3.6万人を輩出。オーダーメイドでの人材育成も可能。ベトナム海外労働者派遣協会から最高評価の6つ星を2年連続獲得。



<https://midas-inc.com/>  
MIDAS社

- 送出国：ベトナム、カンボジア、ミャンマー等
- 特徴：送出拠点を有し、幅広い職種の送り出しに対応。累計で3万人以上の送出実績。国内に本社及び多数の地方事務所があり、充実した国内支援体制を有する。



(公財) 埼玉県産業振興公社  
外国人材活用事業  
人手不足にお困りの経営者の皆様へ外国人材活用のノウハウを専門家がアドバイスします。ご相談は下記まで↓



外国人材活用アドバイザー



■会場案内：  
新都心ビジネス交流プラザ4F  
会議室  
〒338-0001  
さいたま市中央区上落合2-3-2  
JR北与野駅前  
JRさいたま新都心駅徒歩8分



# 「AI(あい)たまキャリア」がスタート！①

埼玉県学生就職支援サイト

Aiたまキャリア



## 概要

大学生や高校生等がスマートフォン等を利用して、AI適職診断により、自分に適した業種や職種、県内企業を探ることができる就職支援サイト

## 特徴

- ・ 県内の企業や事業所に特化
- ・ AI適職診断・企業検索
- ・ SNSプッシュ通知機能
- ・ 登録は学生・企業ともに無料

学生は埼玉で自分に合った仕事を発見！  
県内企業は学生へPR・若手人材を確保！

## 公開日

令和8年1月30日（金）

### ①AI適職診断

自分に合った業種や職種が見つかる！

- AIが最適な業種や職種・企業を提案
  - ☞ 自分の強みや新たな適性などを発見
- 結果はマイページで管理
  - ☞ 就職活動に有効活用

### ②企業検索

県内にどんな企業があるのか分かる！

- 希望する条件から企業検索も可能
  - ☞ 業種・職種／最寄り駅・沿線検索機能
- 勤務条件や福利厚生などの企業情報も満載
  - ☞ 令和8年2月24日時点 608社

# 「AI(あい)たまキャリア」がスタート！②

## 利用方法



氏名（ニックネーム可）、居住市町村、希望業種など（18項目）

就職に当たり重視することなど（10項目）

行動の特性や志向など（36項目）

AI診断

STEP 1～3の情報を分析し、最適な業種・職種、マッチング度の高い企業（5社まで）を提案

SNSプッシュ通知で届く情報を利用して、会社説明会やインターンシップなどに参加

**利用者登録フォーム**

以下のフォームに入力して「入力内容を確認する」を押してください。

ユーザーID	自動発行
パスワード	自動発行
※利用者属性	<input type="radio"/> 大学院生以上 <input type="radio"/> 大学生 <input type="radio"/> 他
※氏名	姓： <input type="text"/> 名： <input type="text"/>

**アンケート**

各質問に対して、現在のあなたの状況に近いと思う選択肢を選んでください。

○ **設問 1**

就職したい会社を選ぶ際、下記の中で何を大切にしていますか。選択肢の中から当てはまるものを2つ選んでチェックしてください。

風通しがよい現場環境である

公平な人事評価がなされている

**検査**

○ **検査 1/4**

A	AがBよりとでも当てはまる	AがBよりやや当てはまる
自分には人並み以上の知力がある	<input type="radio"/>	<input type="radio"/>
自分が、なぜ、こんな気持ちになったのかを考えることが多い	<input type="radio"/>	<input checked="" type="radio"/>
窮地に立たされても、何とかかなと思う	<input type="radio"/>	<input type="radio"/>
「怒っているな」とか「不快だな」としばしば感情を自覚するようにしている	<input checked="" type="radio"/>	<input type="radio"/>
窮地に立たされても、何とかかなと思う	<input type="radio"/>	<input checked="" type="radio"/>

- 向いていると想定される業種**
- 🐱 IT・通信・インターネット
  - 🐱 素材・化学

- 向いていると想定される職種**
- 🐱 クリエイティブ
  - 🐱 WEB・インターネット・ゲーム
  - 🐱 ITエンジニア
  - 🐱 医薬・食品・化学・素材

- あなたとマッチする企業**
- 🐱 1位 ●●株式会社 (91.7%)
  - 🐱 2位 株式会社×× (80.7%)
  - 🐱 3位 △△△△△ (76.2%)
  - 🐱 4位 株式会社〇〇 (69.3%)
  - 🐱 5位 □□□□□ (62.5%)

**AIたまキャリアでピッタリみつける!**

# 「AI(あい)たまキャリア」がスタート！③

県内企業や学生の皆さまへの周知の御協力をお願いします！

学生向けチラシ

企業向けチラシ\*608社登録中

PR動画



**登録募集**

埼玉で就職なら  
埼玉県学生就職支援サイト  
**Aiたまキャリア**

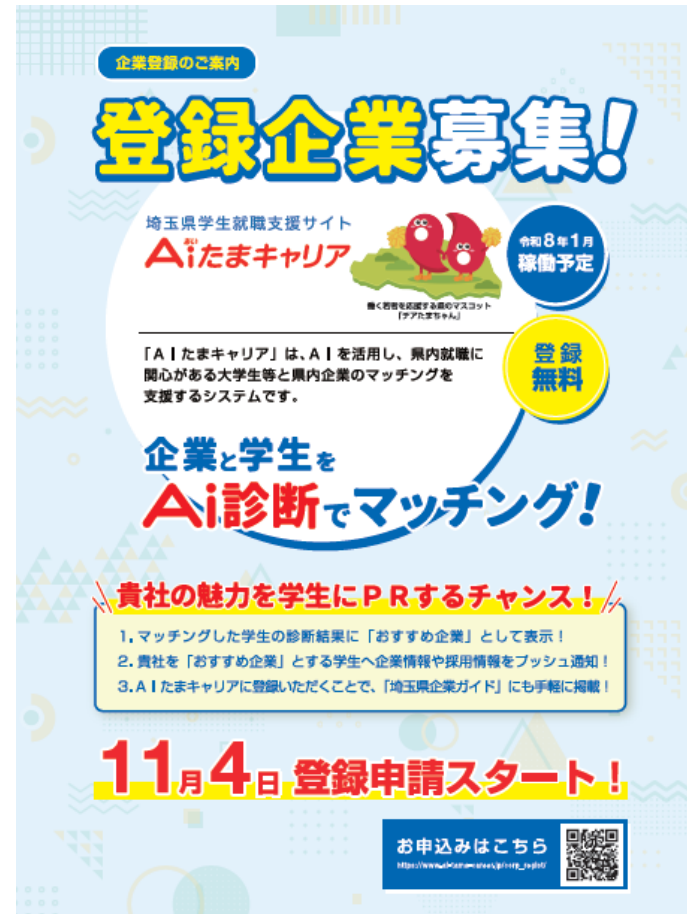
就活をサクサク進めたい学生を応援

AIで企業とマッチング  
登録無料

Aiたまキャリアなら、

- ✓ 埼玉県内の魅力的な企業に出会えます！
- ✓ 自分では気づかなかった適性を発見できます！
- ✓ 適性に合った業種や職種が提案されます！

お問い合わせ  
埼玉県 産業労働部 就職支援課  
〒330-4301 埼玉県さいたま市浦和区東三丁15番1号  
TEL.048-830-4538



企業登録のご案内

**登録企業募集!**

埼玉県学生就職支援サイト  
**Aiたまキャリア**

令和8年1月稼働予定

登録無料

「Aiたまキャリア」は、AIを活用し、県内就職に関心がある大学生等と県内企業のマッチングを支援するシステムです。

企業と学生を**Ai診断でマッチング!**

貴社の魅力を学生にPRするチャンス!

1. マッチングした学生の診断結果に「おすすめ企業」として表示！
2. 貴社を「おすすめ企業」とする学生へ企業情報や採用情報をプッシュ通知！
3. Aiたまキャリアに登録いただくことで、「埼玉県企業ガイド」にも手軽に掲載！

**11月4日、登録申請スタート!**

お申込みはこちら  
[https://www.ai-tama-career.com/ai-tama\\_jyujin](https://www.ai-tama-career.com/ai-tama_jyujin)

埼玉県 産業労働部 就職支援課  
〒330-4301 埼玉県さいたま市浦和区東三丁15番1号  
TEL.048-830-4538



学生登録



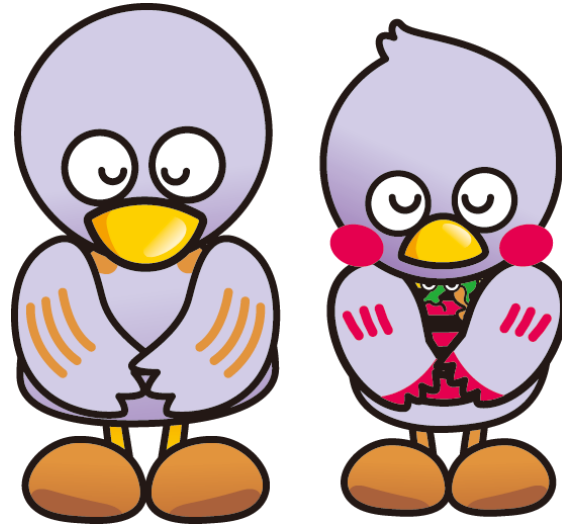
企業登録



AIたまキャリア



# ご清聴ありがとうございました



お問い合わせ窓口

- ✓ 担 当 埼玉県 産業労働部 産業労働政策課 戦略会議担当
- ✓ 電 話 048-830-3702
- ✓ メール [a3710-16@pref.saitama.lg.jp](mailto:a3710-16@pref.saitama.lg.jp)