

トラック事故事例

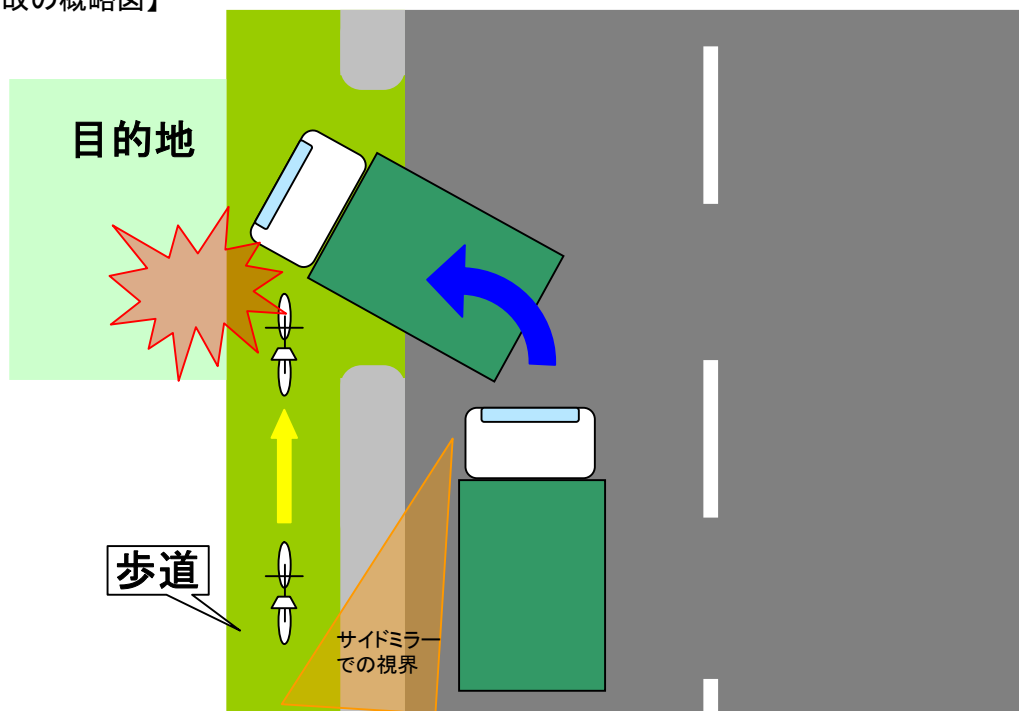
事例2. 左折時に死角にいた自転車乗りとの接触事故

発生時刻 天候	午後7時頃 晴れ
道路状況	都道府県道 制限速度50km/h 乾燥路面 事故時の速度10km/h
種別・用途・形状	普通 特種 冷蔵冷凍車
事故種類	死傷事故
損害の程度	1名死亡

◎事故の概要

当該冷蔵冷凍車は、片側1車線の市道を走行し、目的地に入るためにサイドミラーで安全確認をした後に左折をしたところ、自転車乗りと衝突した。この事故により自転車乗りが死亡した。

【事故の概略図】



事故の推定原因	安全確認がサイドミラーのみであったため、死角にいた自転車に気付かなかった。 歩道に進入する際に、徐行や一時停止を行わなかった。
再発防止対策	運転席からの死角の確認。 左折時に歩道を横切る際は一時停止するとともに、目視による安全確認の徹底。