

トラック事故事例

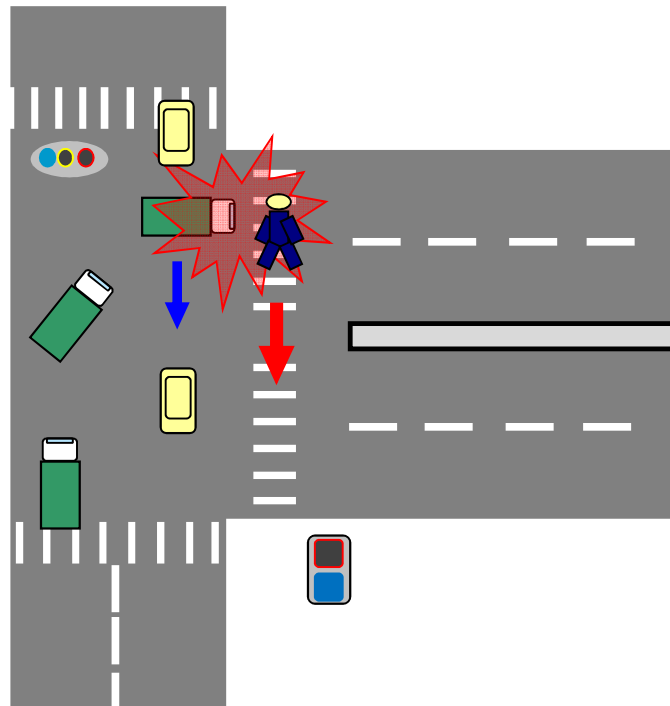
事例3. 交差点右折時における横断歩道上での歩行者との接触事故

発生時刻 天候	午後5時頃 晴れ
道路状況	都道府県道 制限速度50km/h 乾燥路面 事故時の速度10km/h
種別・用途・形状	普通 貨物 バン
事故種類	死傷事故
損害の程度	1名死亡

◎事故の概要

当該車両は、信号機のある交差点に進入し右折する際、対向車が来ていたため一時停止し、対向車をやり過ごした後に発進したところ、道路左側横断歩道上を横断してきた歩行者を撥ねてしまった。この事故により歩行者が死亡した。

【事故の概略図】



事故の推定原因	対向車に気を取られ、右折方向の横断歩道の歩行者等の有無の注意が不足していた。
再発防止対策	横断歩道付近の状況の確認徹底。 右左折時は徐行または、一時停止を行う。 余裕のある運転を心がける。