

法務省出入国管理統計及び観光庁の宿泊統計調査に基づき、6月分の近畿運輸局管内(2府4県)の集計結果を取りまとめました。

2018年6月の関西への外国人入国者数は、665,101人(前年比+13.2%)となり、宿泊者数は、6,078,110人泊(前年比+1.6%)、外国人宿泊者数は、1,953,400人泊(前年比+19.5%)でした。

【主な市場の入国者数】

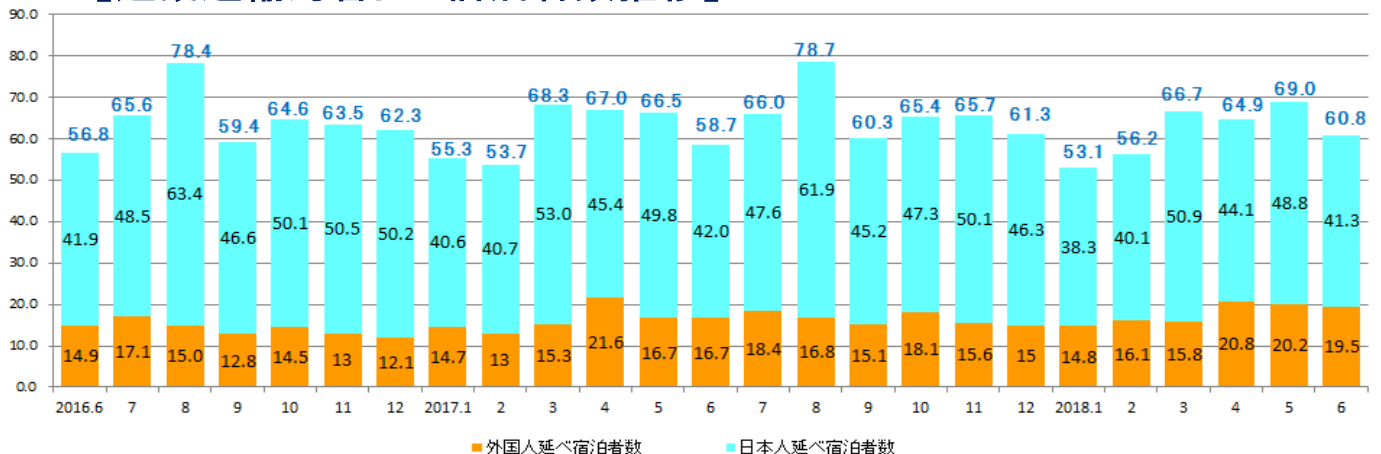
●2018年6月入国者数

(単位:人)

国・地域等	A 2016年 6月	B 2017年 6月	C 2018年 6月	(C/A-1)*100 一昨年同月比 (%)	(C/B-1)*100 前年同月比 (%)
韓国	124,648	172,921	165,484	32.8	▲ 4.3
中国	140,440	136,812	205,599	46.4	50.3
台湾	108,632	108,750	107,474	▲ 1.1	▲ 1.2
香港	50,462	66,147	59,630	18.2	▲ 9.9
タイ	13,805	12,204	13,602	▲ 1.5	11.5
アメリカ	15,367	16,944	22,719	47.8	34.1
その他	61,852	73,865	90,593	46.5	22.6
6月入国者数	515,206	587,643	665,101	29.1	13.2

【近畿運輸局管内 宿泊者数推移】

(十万人泊)



※上表の青字にした数値は、日本人及び外国人の延べ宿泊者数を合計した全体の数値である。

近畿運輸局観光部

■2018年6月

1. 外国人入国者数【別紙 1-1、別紙 1-2、別紙 1-3】 ※1

近畿運輸局管内(以下、「管内」という)の外国人入国者数は665,101人、前年同月比+13.2%であった。また、関西空港を利用した外国人入国者数は、661,814人で、日本の空港の中で成田空港に次いで2番目に多かった。

2. 宿泊者数【別紙 2-1、別紙 2-2】 ※2、※3、※4

管内の宿泊者数は、608万人泊、前年同月比+1.6%で、府県別では大阪府・京都府・和歌山県が増加、他は減少した。

3. 外国人宿泊者数【別紙 2-1、別紙 2-3】 ※2、※3、※4

管内の外国人宿泊者数は、195万人泊、前年同月比+19.5%で、府県別では大阪府・京都府・奈良県・和歌山県が増加、兵庫県・滋賀県は減少した。

4. 外国人宿泊者数の割合【別紙 2-1】 ※2、※3、※4

管内の宿泊者数全体に占める外国人の割合は、32.1%と前年同月比で4.8ポイント増加し、全国の18.9% (前年同月比2.6ポイント増加)を大きく上回った。

5. 国籍(出身地)別外国人宿泊者数構成比【別紙 3】 ※2、※3、※5

管内では、中国31%、次いで香港15%、韓国14%となっている。管内の府県別では、大阪府で中国33%、韓国18%、台湾12%、京都府で中国25%、米国18%、台湾12%、滋賀県では、台湾29%、中国29%、韓国12%、米国12%となっており、府県毎に異なる傾向となっている。

6. 客室稼働率【別紙 4-1、別紙 4-2、別紙 10】 ※2、※3

管内各府県の客室稼働率は、大阪府が、76.5%で全国2位となっている。また、施設タイプ別では、リゾートホテル・簡易宿所で大阪府が全国1位、ビジネスホテルで京都府が全国3位となっている。

7. 参考資料

- ① 訪日外国人旅行者数の推移《全国》(2003年～2018年)【別紙 5】
- ② 訪日外国人旅行者数(2018年7月推計値)【別紙 6】
- ③ 関西国際空港外国人入国者数の推移(2015年～2018年)【別紙 7】
- ④ 都道府県別宿泊者数・外国人宿泊客数(2018年6月)【別紙 8】
- ⑤ 国籍別ブロック別外国人延べ宿泊者数の割合(2018年1月～6月)【別紙 9】
- ⑥ 全国客室稼働率(2018年6月)【別紙 10】
- ⑦ 府県別宿泊者数のブロック割合(2018年6月)【別紙 11】

※1 数値は、法務省発表の出入国管理統計による確定値。

※2 数値は、観光庁発表の宿泊旅行統計調査による。

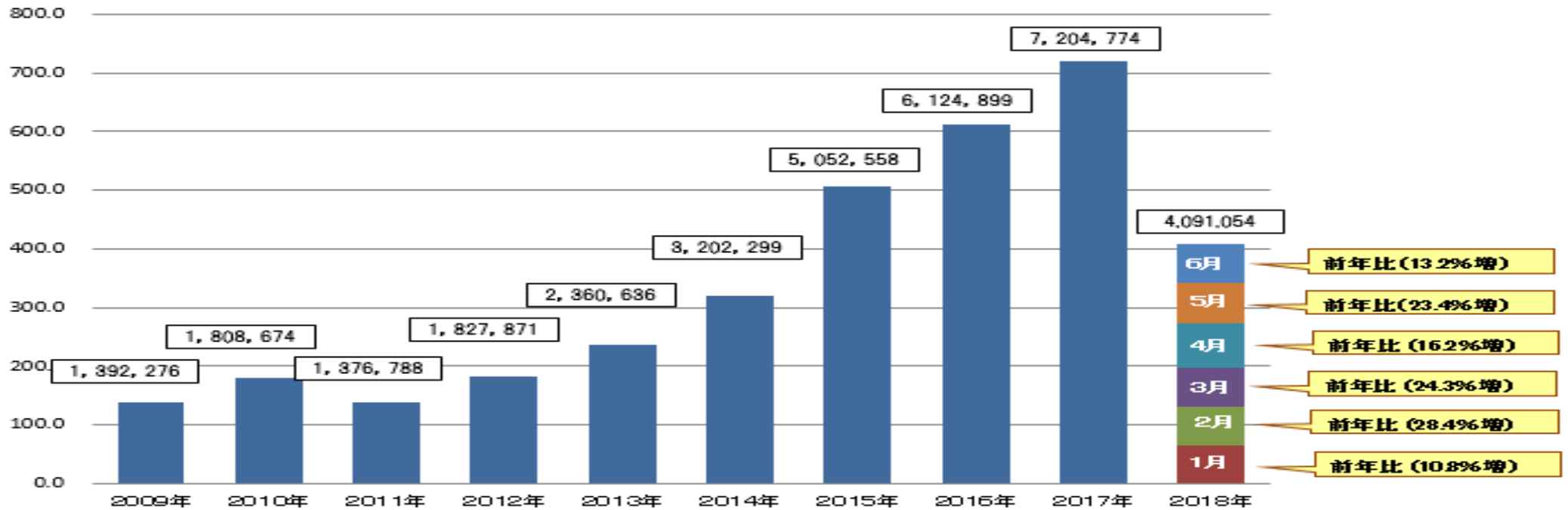
※3 平成30年6月の宿泊旅行の数値は第2次速報、比較対象としている前年(平成29年)同月の数値は確定値。

※4 従業者数10人未満の施設を含む。

※5 国籍(出身地)別の数値は従業者数10人以上の施設。

【別紙1-1】近畿の外国人入国者数の推移

万人



年	1月	2月	3月	4月	5月	6月	7月	8月	9月	10月	11月	12月	合計
2015	290,271	341,324	389,585	463,423	424,797	416,244	491,219	473,696	405,876	461,317	447,413	447,413	5,052,578 ※1
				4,595	3,511	7,100		2,921					18,127 ※2
	290,271	341,324	389,585	468,018	428,308	423,344	491,219	476,617	405,876	461,317	447,413	447,413	5,070,705 ※3
2016	485,614	506,620	523,043	559,401	474,295	515,206	581,809	522,367	461,841	507,886	486,894	499,923	6,124,899 ※1
						4,736		2,200		2,357			9,293 ※2
	485,614	506,620	523,043	559,401	474,295	519,942	581,809	524,567	461,841	510,243	486,894	499,923	6,134,192 ※3
2017	588,645	504,246	547,920	641,335	567,180	587,643	657,202	618,285	573,382	637,083	634,744	647,109	7,204,774 ※1
			3,471		1,880		8,079	7,356	5,329	4,981	6,360	4,216	41,672 ※2
	588,645	504,246	551,391	641,335	569,060	587,643	665,281	625,641	578,711	642,064	641,104	651,325	7,246,446 ※3
2018	652,039	647,683	681,209	744,917	700,105	665,101							4,091,054 ※1
	1,444	4,783		4,811									11,038 ※2
	653,483	652,466	681,209	749,728	700,105	665,101							4,102,092 ※3
対前年比	10.8%	28.4%	24.3%	16.2%	23.4%	13.2%							19.0% ※4
	11.0%	29.4%	23.5%	16.9%	23.0%	13.2%							19.2% ※5

※1 外国人入国者数、※2 特例上陸数、※3 特例上陸を含む外国人入国者数、※4 外国人入国者数の比較、※5 特例上陸を含む入国者数の比較

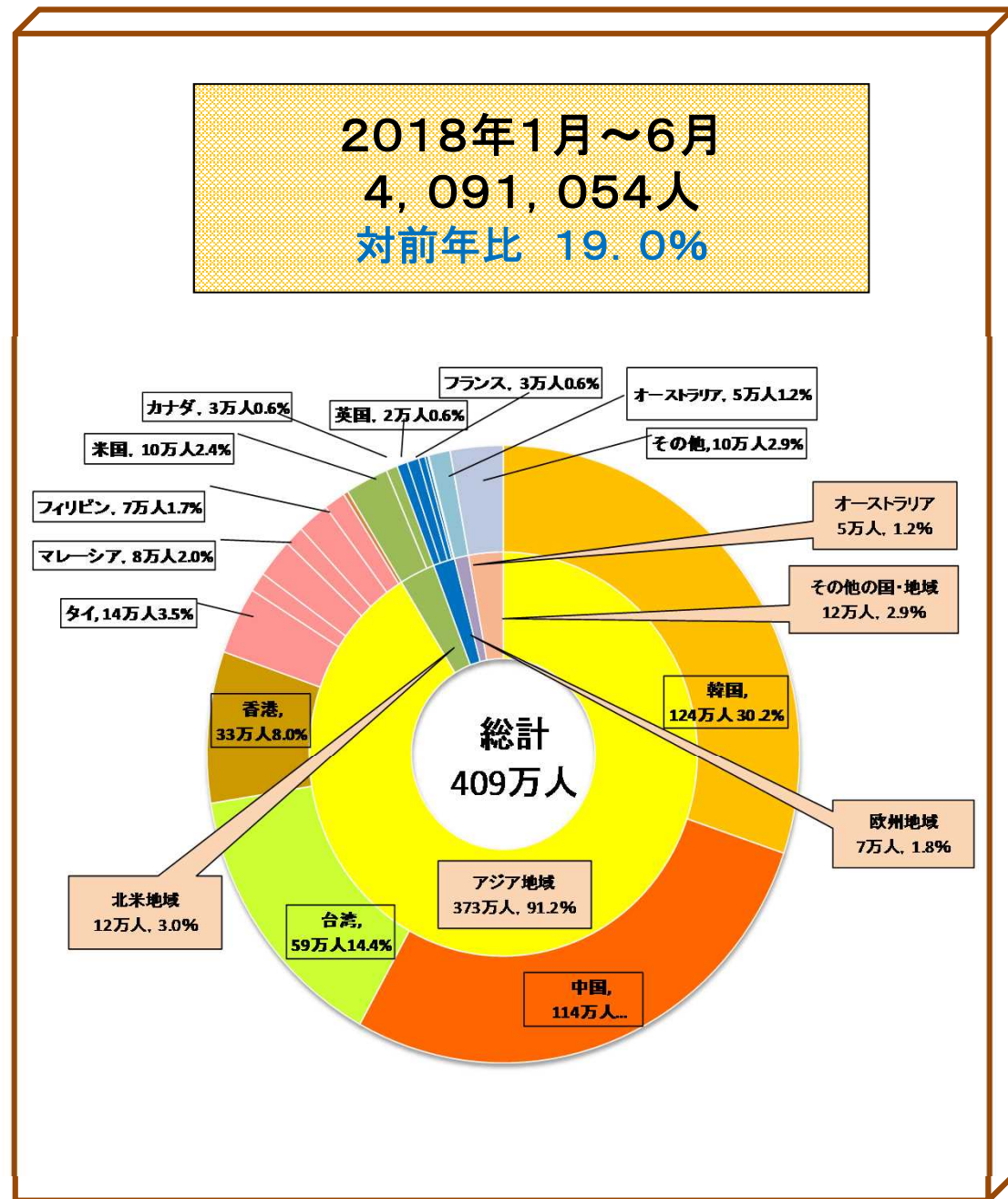
・「特例上陸」には、2012.6からは一部クルーズ船の出入国管理及び難民認定法第14条による寄港地上陸、2015.1からは同法14条の2による船舶観光上陸を計上。

・斜体文字及び月報は速報値であり、年報は確定値であることから月ごとの集計と年間の合計は一致しない年もある。

(出典：法務省出入国管理統計)

国・地域	2017年			2018年		
	6月	6月	伸率(%)	1月~6月	1月~6月	伸率(%)
韓国	172,921	165,484	-4.3%	1,018,443	1,236,640	21.4%
中国	136,812	205,599	50.3%	807,753	1,137,894	40.9%
台湾	108,750	107,474	-1.2%	591,099	588,172	-0.5%
香港	66,147	59,630	-9.9%	334,993	325,913	-2.7%
タイ	12,204	13,602	11.5%	124,992	144,285	15.4%
シンガポール	6,492	8,535	31.5%	29,882	41,900	40.2%
マレーシア	9,636	12,158	26.2%	71,602	83,787	17.0%
インドネシア	9,324	11,385	22.1%	44,774	42,806	-4.4%
フィリピン	8,922	10,806	21.1%	65,520	71,237	8.7%
ベトナム	4,174	7,671	83.8%	32,476	48,085	48.1%
インド	1,387	1,713	23.5%	8,718	10,392	19.2%
オーストラリア	4,490	5,770	28.5%	37,103	47,978	29.3%
米国	16,944	22,719	34.1%	76,557	96,182	25.6%
カナダ	3,944	4,203	6.6%	21,856	25,018	14.5%
英国	3,314	3,403	2.7%	22,526	23,825	5.8%
フランス	2,708	3,463	27.9%	23,079	25,921	12.3%
ドイツ	1,867	2,203	18.0%	13,952	14,714	5.5%
オランダ	787	991	25.9%	5,258	6,195	17.8%
ロシア	404	599	48.3%	1,955	2,422	23.9%

* 上記の表には船舶観光上陸を含まない



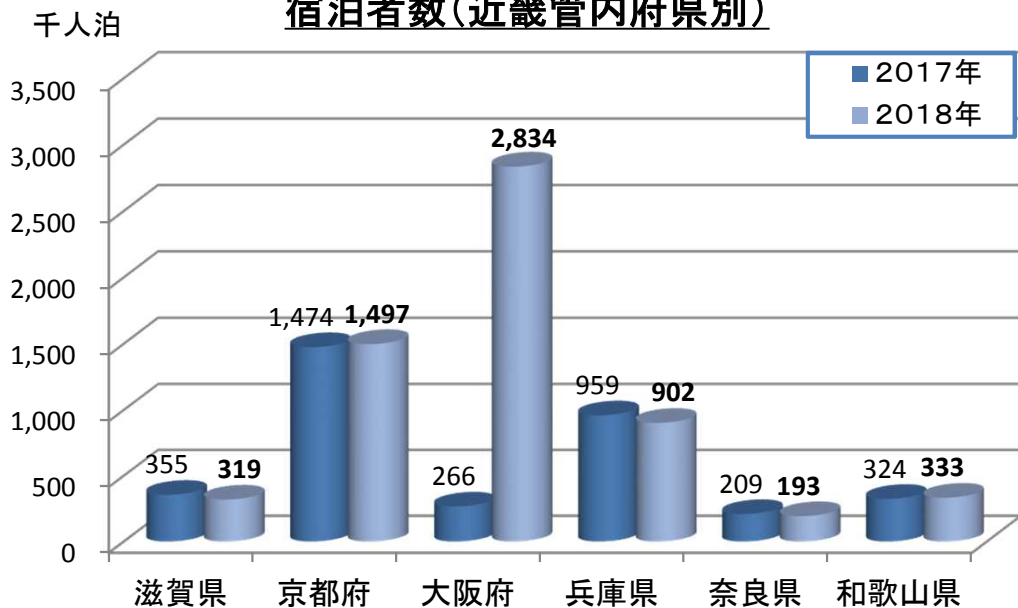
出典：法務省出入国管理統計

【別紙1-3】空港別外国人入国者数の推移(2018年1月～6月)

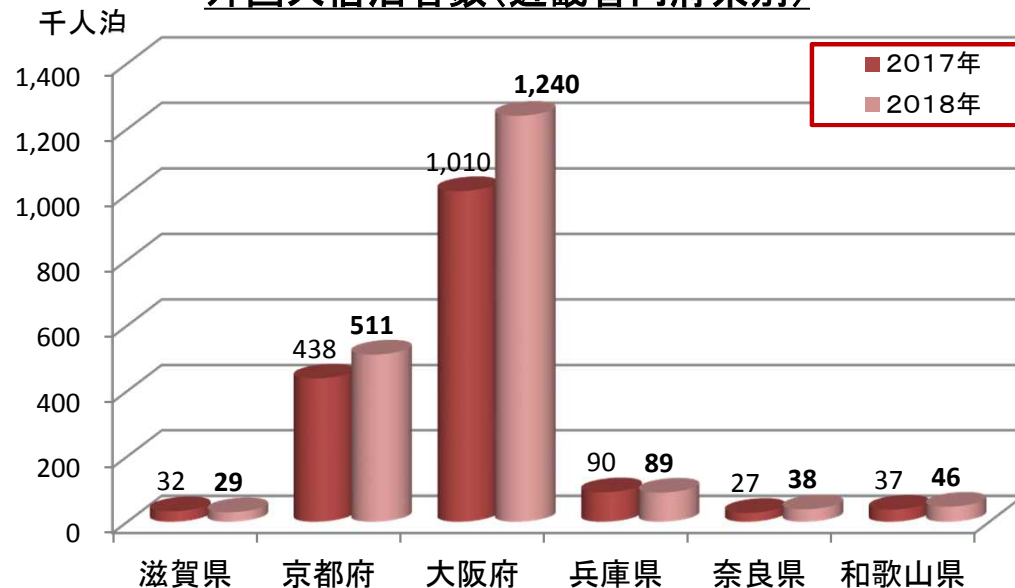
空港名等		1月	2月	3月	4月	5月	6月	7月	8月	9月	10月	11月	12月	合計
全体	2018年	2,466,152	2,428,482	2,577,739	2,803,778	2,562,328	2,550,151							15,388,630
	2017年	2,294,917	1,977,964	2,164,369	2,495,362	2,206,980	2,175,886							13,315,478
	対前年比(増減)	7.5%	22.8%	19.1%	12.4%	16.1%	17.2%							15.6%
	シェア	100.0%	100.0%	100.0%	100.0%	100.0%	100.0%							100.0%
新千歳空港	2018年	175,346	171,384	133,668	111,102	125,369	139,708							856,577
	2017年	147,463	131,256	99,476	90,642	101,749	107,264							677,850
	対前年比(増減)	18.9%	30.6%	34.4%	22.6%	23.2%	30.2%							26.4%
	シェア	7.1%	7.1%	5.2%	4.0%	4.9%	5.5%							5.6%
羽田空港	2018年	330,041	318,404	352,845	390,998	340,090	338,519							2,070,897
	2017年	320,620	264,039	310,590	360,589	301,104	284,191							1,841,133
	対前年比(増減)	2.9%	20.6%	13.6%	8.4%	12.9%	19.1%							12.5%
	シェア	13.4%	13.1%	13.7%	13.9%	13.3%	13.3%							13.5%
成田空港	2018年	658,699	626,598	741,483	824,176	722,991	727,197							4,301,144
	2017年	627,422	534,535	646,387	752,771	627,051	599,159							3,787,325
	対前年比(増減)	5.0%	17.2%	14.7%	9.5%	15.3%	21.4%							13.6%
	シェア	26.7%	25.8%	28.8%	29.4%	28.2%	28.5%							28.0%
中部空港	2018年	111,034	112,240	115,674	135,358	125,217	121,492							721,015
	2017年	120,653	97,670	101,809	135,044	118,878	106,529							680,583
	対前年比(増減)	-8.0%	14.9%	14.9%	14.9%	14.9%	14.9%							5.9%
	シェア	4.5%	4.6%	4.5%	4.8%	4.9%	4.8%							4.7%
関西空港	2018年	647,590	645,170	678,931	735,422	693,565	661,814							4,062,492
	2017年	585,030	499,449	543,933	631,935	563,876	584,548							3,408,771
	対前年比(増減)	10.7%	29.2%	24.8%	16.4%	23.0%	13.2%							19.2%
	シェア	26.3%	26.6%	26.3%	26.2%	27.1%	26.0%							26.4%
福岡空港	2018年	207,586	200,704	213,528	213,966	196,833	200,329							1,232,946
	2017年	190,315	171,295	177,757	185,168	170,097	171,337							1,065,969
	対前年比(増減)	9.1%	17.2%	20.1%	15.6%	15.7%	16.9%							15.7%
	シェア	8.4%	8.3%	8.3%	7.6%	7.7%	7.9%							8.0%
那覇空港	2018年	129,258	135,945	140,668	149,666	151,849	164,678							872,064
	2017年	125,594	114,301	94,013	139,794	142,253	150,292							766,247
	対前年比(増減)	2.9%	18.9%	49.6%	7.1%	6.7%	9.6%							13.8%
	シェア	5.2%	5.6%	5.5%	5.3%	5.9%	6.5%							5.7%
その他	2018年	206,598	218,037	200,942	243,090	206,414	196,414							1,271,495
	2017年	177,820	165,419	162,764	199,419	181,972	172,566							1,059,960
	対前年比(増減)	16.2%	31.8%	23.5%	21.9%	13.4%	13.8%							20.0%
	シェア	8.4%	9.0%	7.8%	8.7%	8.1%	7.7%							8.3%

【別紙2-1】宿泊者数・外国人宿泊者数(2018年6月)

宿泊者数(近畿管内府県別)



外国人宿泊者数(近畿管内府県別)



宿泊者数全体に占める外国人宿泊者数の割合(2018年6月)

単位: 千人泊

府県別	①全宿泊者数			②外国人宿泊者数			外国人比率	
	2017年	2018年	伸び率	2017年	2018年	伸び率	2017年	2018年
滋賀県	355	319	-10.1%	32	29	-10.6%	9.0%	9.1%
京都府	1,474	1,497	1.6%	438	511	16.8%	29.7%	34.1%
大阪府	2,665	2,834	6.3%	1,010	1,240	22.7%	37.9%	43.8%
兵庫県	959	902	-5.9%	90	89	-1.7%	9.4%	9.9%
奈良県	209	193	-7.6%	27	38	41.5%	12.9%	19.7%
和歌山県	324	333	2.8%	37	46	26.1%	11.4%	13.8%
近畿管内計	5,985	6,078	1.6%	1,635	1,953	19.5%	27.3%	32.1%
関東管内計	10,749	11,495	6.9%	2,282	2,759	20.9%	21.2%	24.0%
東京都	4,693	5,017	6.9%	1,570	1,868	19.0%	33.5%	37.2%
全国	38,330	39,572	3.2%	6,261	7,474	19.4%	16.3%	18.9%

〔出展: 観光庁2018年宿泊旅行統計調査報告 ※従業者数10人未満の施設を含む。 ※端数処理の関係で合計値及び割合が異なることがある。〕
 (※関東管内=東京都、神奈川県、埼玉県、千葉県、茨城県、栃木県、群馬県、山梨県)

【別紙2-2】

延べ宿泊者数(2018年1月~12月)

府県別等		1月	2月	3月	4月	5月	6月	7月	8月	9月	10月	11月	12月	合計
滋賀県	2018年	244,480	253,470	347,580	389,860	390,180	318,960							1,944,530
	2017年	266,020	269,430	386,920	412,430	448,430	354,660							2,137,890
	対前年比(増減)	-8.1%	-5.9%	-10.2%	-5.5%	-13.0%	-10.1%							
京都府	2018年	1,098,120	1,153,480	1,440,160	1,511,700	1,750,660	1,497,200							8,451,320
	2017年	1,248,790	1,227,290	1,629,300	1,658,790	1,740,290	1,473,590							8,978,050
	対前年比(増減)	-12.1%	-6.0%	-11.6%	-8.9%	0.6%	1.6%							
大阪府	2018年	2,630,460	2,826,880	3,094,050	2,972,330	3,068,560	2,834,040							17,426,320
	2017年	2,454,430	2,481,100	2,925,830	2,798,910	2,702,090	2,665,060							16,027,420
	対前年比(増減)	7.2%	13.9%	5.7%	6.2%	13.6%	6.3%							
兵庫県	2018年	910,660	947,480	1,110,750	1,009,730	1,009,990	902,060							5,890,670
	2017年	1,038,140	997,690	1,265,230	1,103,650	1,141,090	959,000							6,504,800
	対前年比(増減)	-12.3%	-5.0%	-12.2%	-8.5%	-11.5%	-5.9%							
奈良県	2018年	123,700	128,140	209,230	199,400	247,610	193,260							1,101,340
	2017年	135,330	138,570	220,020	271,610	286,190	209,160							1,260,880
	対前年比(増減)	-8.6%	-7.5%	-4.9%	-26.6%	-13.5%	-7.6%							
和歌山県	2018年	300,760	315,330	470,800	405,860	434,280	332,600							2,259,630
	2017年	330,500	299,780	456,230	390,330	423,830	323,530							2,224,200
	対前年比(増減)	-9.0%	5.2%	3.2%	4.0%	2.5%	2.8%							
近畿管内	2018年	5,308,170	5,624,780	6,672,560	6,488,890	6,901,270	6,078,110							37,073,780
	2017年	5,473,220	5,413,850	6,883,520	6,635,720	6,741,920	5,985,000							37,133,230
	対前年比(増減)	-3.0%	3.9%	-3.1%	-2.2%	2.4%	1.6%							
関東管内	2018年	9,658,420	9,758,610	11,989,050	11,807,560	12,029,300	11,494,730							66,737,670
	2017年	10,180,940	9,979,170	12,415,350	11,725,090	11,923,530	10,749,160							66,973,240
	対前年比(増減)	-5.1%	-2.2%	-3.4%	0.7%	0.9%	6.9%							
東京都	2018年	4,248,060	4,317,300	5,169,760	5,221,920	5,141,930	5,017,180							29,116,150
	2017年	4,518,080	4,447,830	5,144,870	5,385,090	5,081,800	4,693,200							29,270,870
	対前年比(増減)	-6.0%	-2.9%	0.5%	-3.0%	1.2%	6.9%							
全 国	2018年	35,725,280	36,765,040	42,699,480	40,103,250	42,360,590	39,572,370							237,226,010
	2017年	36,792,560	36,661,700	43,862,830	39,955,140	43,002,660	38,329,850							238,604,740
	対前年比(増減)	-2.9%	0.3%	-2.7%	0.4%	-1.5%	3.2%							

(※関東管内=東京都、神奈川県、埼玉県、千葉県、茨城県、栃木県、群馬県、山梨県)

〔出展:観光庁2018年宿泊旅行統計調査報告〕

【別紙2-3】

外国人延べ宿泊者数(2018年1月～12月)

府県別等		1月	2月	3月	4月	5月	6月	7月	8月	9月	10月	11月	12月	合計
滋賀県	2018年	24,720	30,750	34,610	49,650	32,290	29,060							201,080
	2017年	25,470	29,030	38,500	56,660	30,560	32,490							212,710
	対前年比(増減)	-2.9%	5.9%	-10.1%	-12.4%	5.7%	-10.6%							-5.5%
京都府	2018年	292,010	366,930	430,290	568,620	533,370	511,350							2,702,570
	2017年	370,530	317,290	436,710	632,890	479,490	437,960							2,674,870
	対前年比(増減)	-21.2%	15.6%	-1.5%	-10.2%	11.2%	16.8%							1.0%
大阪府	2018年	1,042,250	1,049,470	954,990	1,216,230	1,268,990	1,240,140							6,772,070
	2017年	907,020	835,380	844,770	1,165,640	951,800	1,010,390							5,715,000
	対前年比(増減)	14.9%	25.6%	13.0%	4.3%	33.3%	22.7%							18.5%
兵庫県	2018年	74,270	108,250	83,290	123,560	89,950	88,760							568,080
	2017年	96,670	90,510	98,580	129,410	105,890	90,280							611,340
	対前年比(増減)	-23.2%	19.6%	-15.5%	-4.5%	-15.1%	-1.7%							-7.1%
奈良県	2018年	19,610	25,670	30,200	40,410	35,030	37,980							188,900
	2017年	26,420	24,370	32,300	50,960	28,600	26,840							189,490
	対前年比(増減)	-25.8%	5.3%	-6.5%	-20.7%	22.5%	41.5%							-0.3%
和歌山県	2018年	23,970	30,450	48,040	81,850	59,160	46,110							289,580
	2017年	33,400	25,480	42,210	63,490	40,070	36,560							241,210
	対前年比(増減)	-28.2%	19.5%	13.8%	28.9%	47.6%	26.1%							20.1%
近畿管内	2018年	1,476,830	1,611,500	1,581,420	2,080,310	2,018,790	1,953,400							10,722,250
	2017年	1,459,520	1,322,060	1,493,080	2,099,060	1,636,400	1,634,520							9,644,640
	対前年比(増減)	1.2%	21.9%	5.9%	-0.9%	23.4%	19.5%							11.2%
関東管内	2018年	1,895,220	2,012,020	2,491,790	3,127,700	2,649,270	2,758,840							14,934,840
	2017年	2,059,240	1,887,210	2,305,540	2,991,530	2,357,460	2,281,770							13,882,750
	対前年比(増減)	-8.0%	6.6%	8.1%	4.6%	12.4%	20.9%							7.6%
東京都	2018年	1,320,690	1,289,740	1,771,920	2,113,160	1,776,200	1,868,030							10,139,740
	2017年	1,451,910	1,295,350	1,647,860	2,107,390	1,648,110	1,569,700							9,720,320
	対前年比(増減)	-9.0%	-0.4%	7.5%	0.3%	7.8%	19.0%							4.3%
全 国	2018年	6,272,730	6,956,570	6,782,720	8,295,570	7,474,200	7,474,200							43,255,990
	2017年	6,358,750	5,967,440	6,071,640	7,876,330	6,506,440	6,261,000							39,041,600
	対前年比(増減)	-1.4%	16.6%	11.7%	5.3%	14.9%	19.4%							10.8%

(※関東管内＝東京都、神奈川県、埼玉県、千葉県、茨城県、栃木県、群馬県、山梨県)

〔出展：観光庁2018年宿泊旅行統計調査報告〕

【別紙 3】 国籍(出身地)別外国人宿泊者構成比(2018年6月)

- 韓国
- 中国
- 台湾
- 香港
- アメリカ
- カナダ
- イギリス
- ドイツ
- フランス
- ロシア
- シンガポール
- タイ
- マレーシア
- インド
- オーストラリア
- インドネシア
- ベトナム
- フィリピン
- イタリア
- スペイン
- その他

外国人延べ宿泊者数
(人)

近畿運輸局
1,610,930

大阪府
992,040

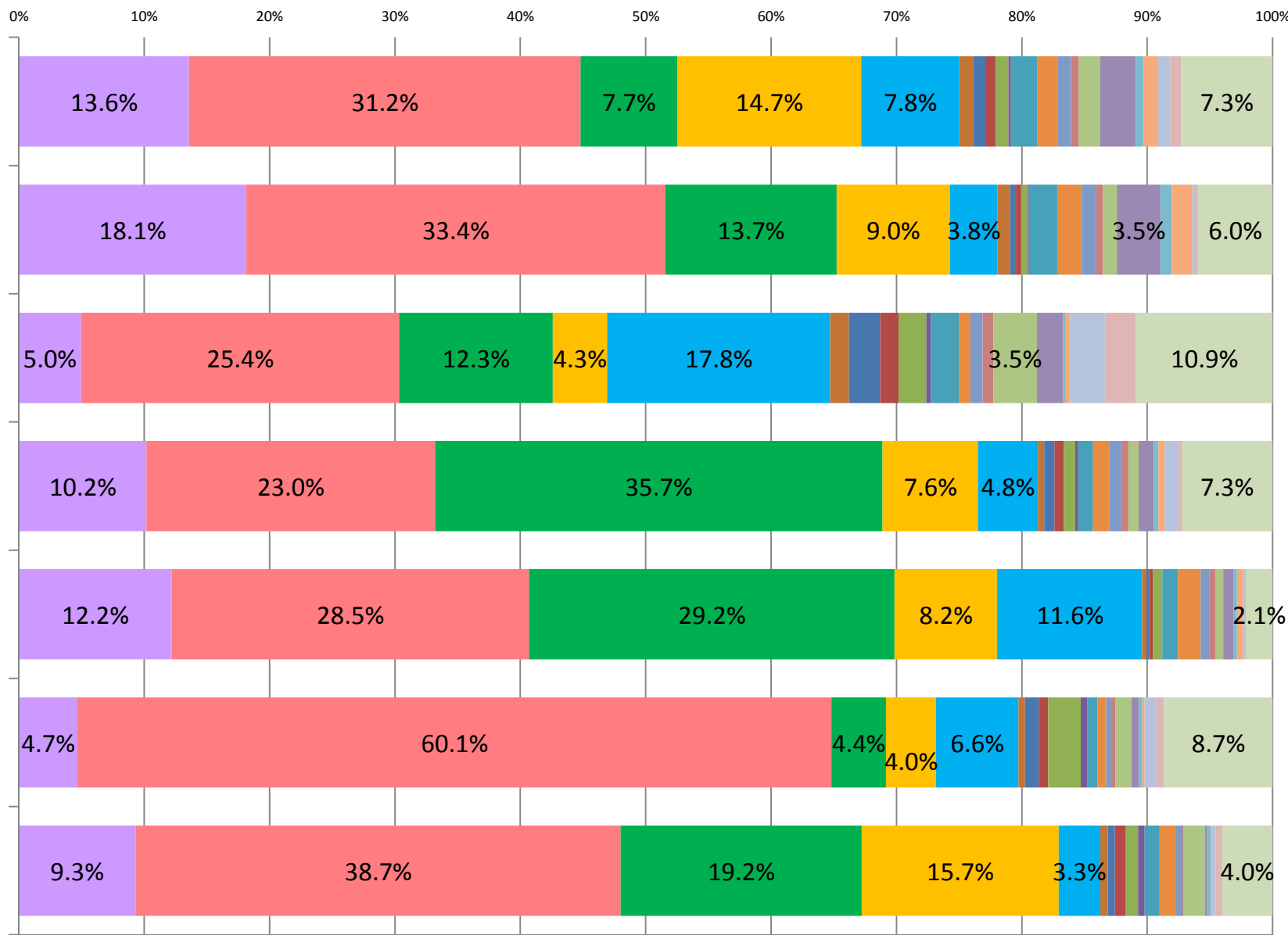
京都府
437,760

兵庫県
86,090

滋賀県
28,610

奈良県
31,050

和歌山県
35,390



[出展: 観光庁2018年宿泊旅行統計調査報告(速報値)。泊数は従業員数10人以上の宿泊施設の調査から算出。]

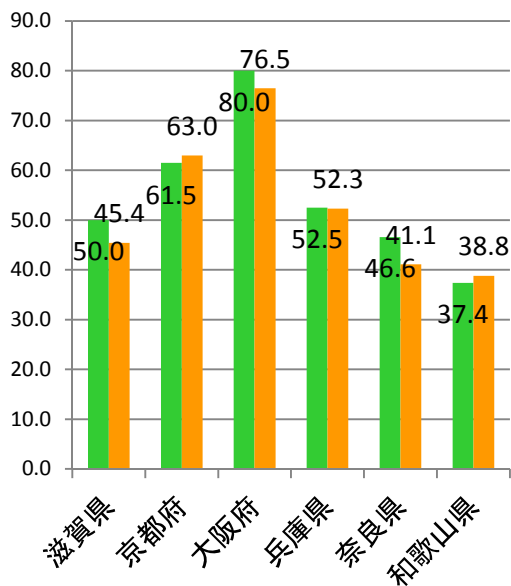
【別紙 4-1】客室稼働率(2018年6月)

	全体			旅館			リゾートホテル			ビジネスホテル			シティホテル			簡易宿所		
	2017年	2018年		2017年	2018年		2017年	2018年		2017年	2018年		2017年	2018年		2017年	2018年	
	稼働率(%)	稼働率(%)	順位	稼働率(%)	稼働率(%)	順位	稼働率(%)	稼働率(%)	順位	稼働率(%)	稼働率(%)	順位	稼働率(%)	稼働率(%)	順位	稼働率(%)	稼働率(%)	順位
滋賀県	50.0	45.4	39	35.3	32.5	31	51.0	51.3	17	61.1	57.2	43	59.3	75.9	18	16.2	13.4	32
京都府	61.5	63.0	10	38.1	36.9	24	50.8	50.5	19	79.8	82.2	3	82.3	83.0	5	24.7	23.3	15
大阪府	80.0	76.5	2	50.2	43.8	3	87.8	83.9	1	81.1	75.9	13	87.9	83.3	4	53.3	61.7	1
兵庫県	52.5	52.3	29	31.8	34.5	27	47.2	53.5	15	74.1	69.5	29	69.4	76.9	14	8.9	9.4	39
奈良県	46.6	41.1	44	28.7	28.6	38	56.2	75.8	3	61.9	51.1	47	77.0	71.6	27	20.6	19.3	24
和歌山県	37.4	38.8	46	25.6	32.4	32	40.6	45.9	30	61.8	60.2	42	67.7	74.3	24	17.2	19.6	22
近畿管内計	63.4	62.7	—	33.2	34.7	—	57.7	59.6	—	76.7	73.6	—	82.9	82.1	—	28.8	33.0	—
関東管内計	65.0	67.4	—	34.5	39.5	—	61.2	67.3	—	77.1	78.9	—	79.1	83.5	—	35.9	32.8	—
全国	58.0	59.5	—	33.7	36.2	—	52.1	54.9	—	73.4	74.5	—	77.9	80.2	—	26.1	26.3	—

[2017年:稼働率の単位は%、2018年:稼働率の単位は%、順位は都道府県順位、]

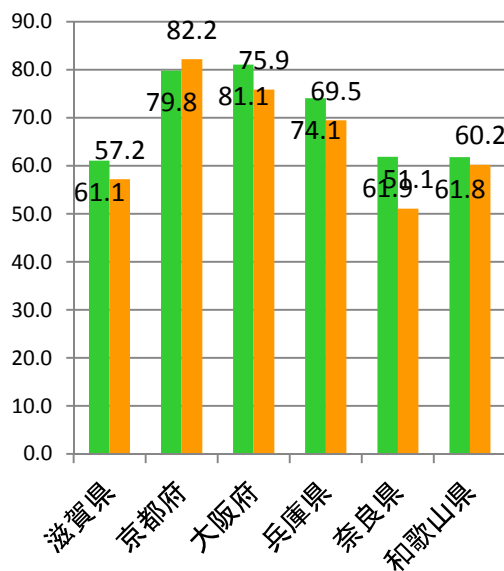
客室稼働率【全体】

■ 2017年6月 ■ 2018年6月



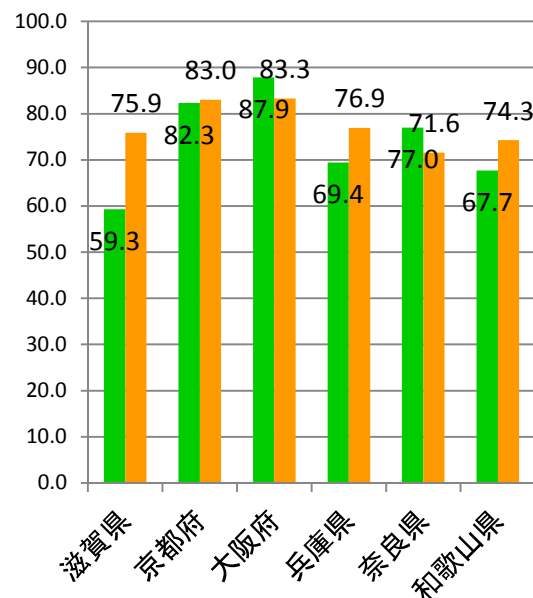
客室稼働率【ビジネスホテル】

■ 2017年6月 ■ 2018年6月



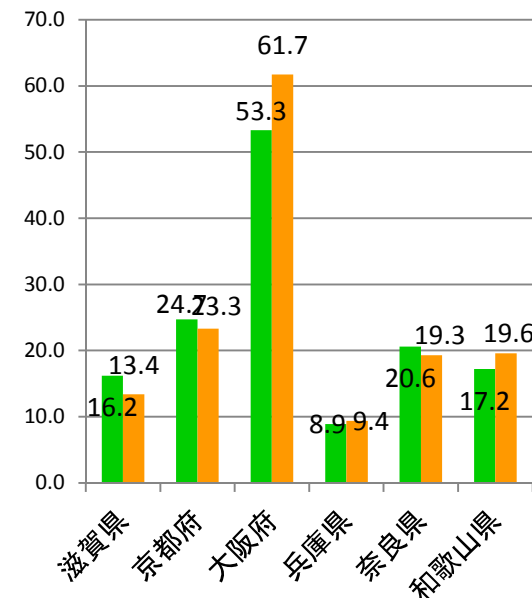
客室稼働率【シティホテル】

■ 2017年6月 ■ 2018年6月



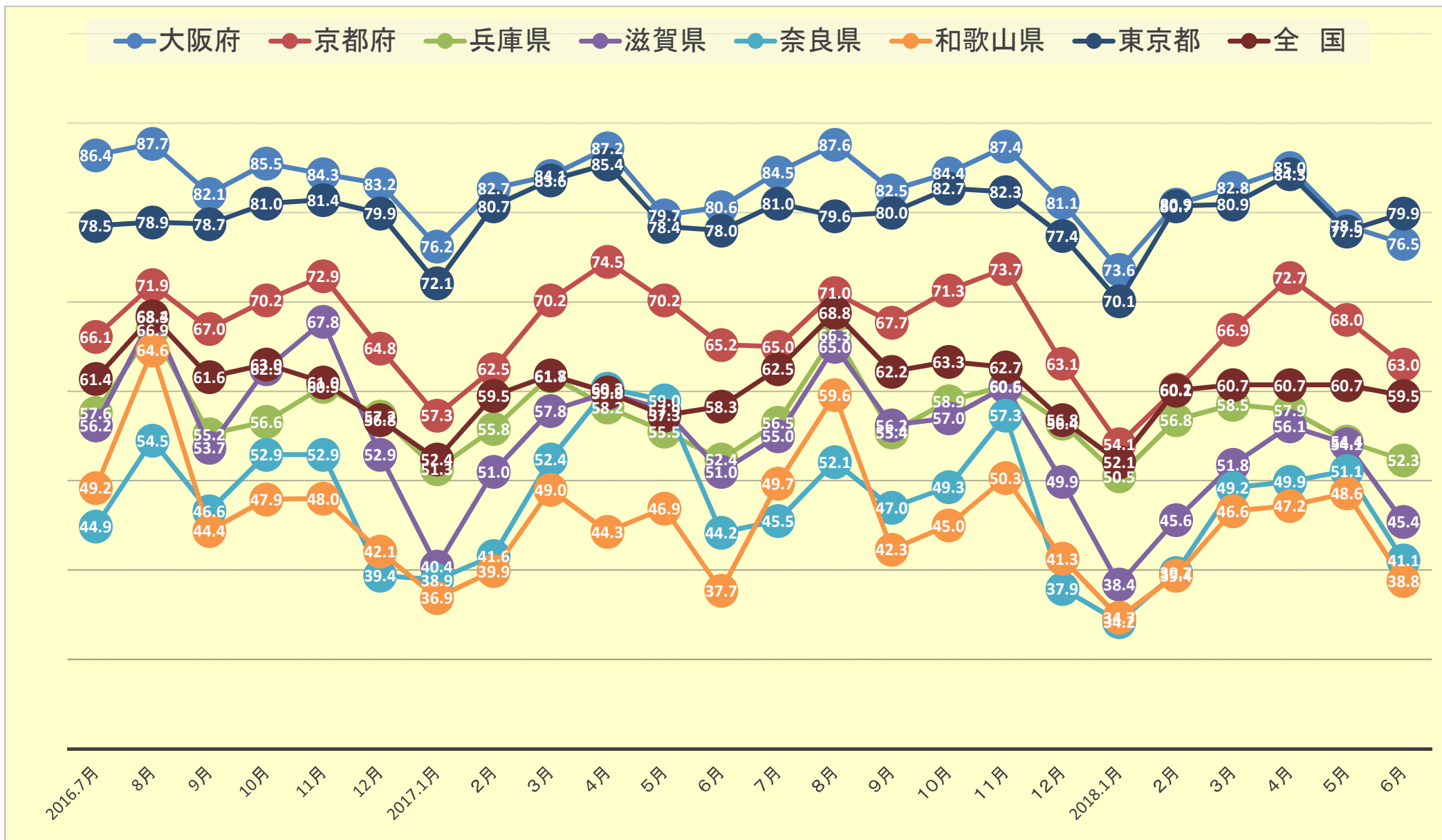
客室稼働率【簡易宿所】

■ 2017年6月 ■ 2018年6月

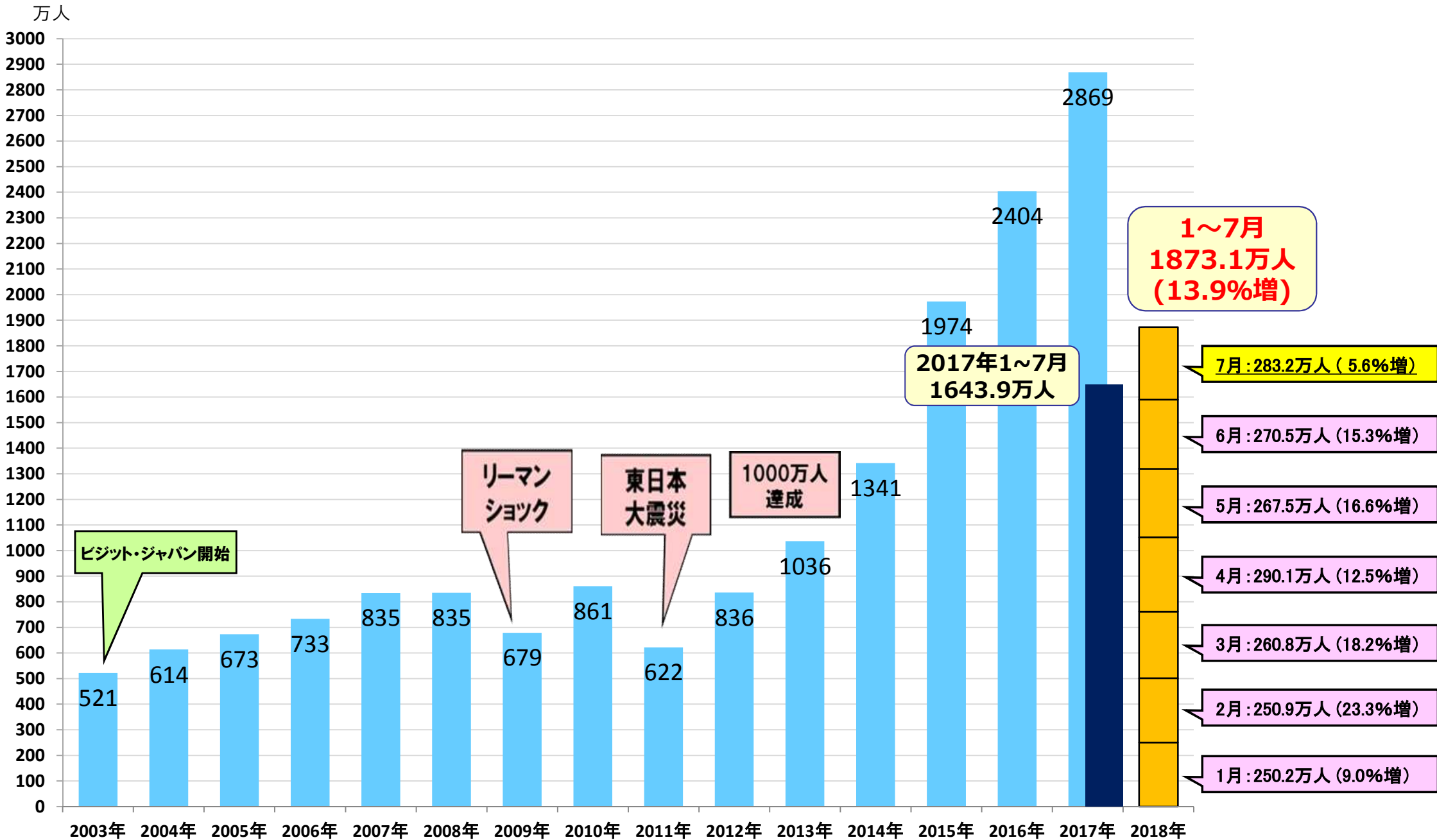


[出展: 観光庁2018年宿泊旅行統計調査報告]

【別紙 4-2】客室稼働率(近畿管内過去2カ年推移)



【別紙 5】訪日外国人旅行者数の推移《全国》



出典: JNTO(日本政府観光局) 注) 2017年までの値は確定値、2018年1月~5月の値は暫定値、2018年6月~7月の値は推計値、%は対前年(2017年)同月比

【別紙 6】訪日外国人旅行者数(2018年7月推計値)

国・地域	Country/Area	総数 Total			総数 Total		
		2017年 7月	2018年 7月	伸率 (%)	2017年 1月~7月	2018年 1月~7月	伸率 (%)
総数	Grand Total	2,681,518	2,832,000	5.6	16,438,750	18,730,900	13.9
韓国	South Korea	644,026	608,000	-5.6	4,040,204	4,624,300	14.5
中国	China	780,771	879,100	12.6	4,062,422	4,935,500	21.5
台湾	Taiwan	446,604	460,500	3.1	2,734,626	2,966,300	8.5
香港	Hong Kong	234,651	226,800	-3.3	1,318,022	1,337,400	1.5
タイ	Thailand	56,699	74,400	31.2	587,605	681,000	15.9
シンガポール	Singapore	19,720	21,400	8.5	197,554	221,100	11.9
マレーシア	Malaysia	21,572	23,100	7.1	235,711	259,300	10.0
インドネシア	Indonesia	23,413	26,500	13.2	208,301	240,600	15.5
フィリピン	Philippines	24,463	29,000	18.5	248,970	304,500	22.3
ベトナム	Vietnam	24,696	33,500	35.6	181,826	227,800	25.3
インド	India	10,953	12,400	13.2	80,489	92,900	15.4
豪州	Australia	30,383	33,900	11.6	292,893	329,300	12.4
米国	U.S.A.	129,369	146,700	13.4	825,808	920,800	11.5
カナダ	Canada	26,429	27,300	3.3	179,378	193,100	7.6
英国	United Kingdom	26,251	26,500	0.9	180,015	195,700	8.7
フランス	France	29,096	33,300	14.4	159,360	182,500	14.5
ドイツ	Germany	15,496	17,200	11.0	113,535	123,300	8.6
イタリア	Italy	10,945	13,500	23.3	67,167	80,000	19.1
ロシア	Russia	6,338	7,800	23.1	42,058	54,200	28.9
スペイン	Spain	11,667	13,500	15.7	50,559	60,200	19.1
その他	Others	107,976	117,600	8.9	632,247	701,100	10.9

◆注1：本資料を引用される際は、出典名を「日本政府観光局(JNTO)」と明示してください。

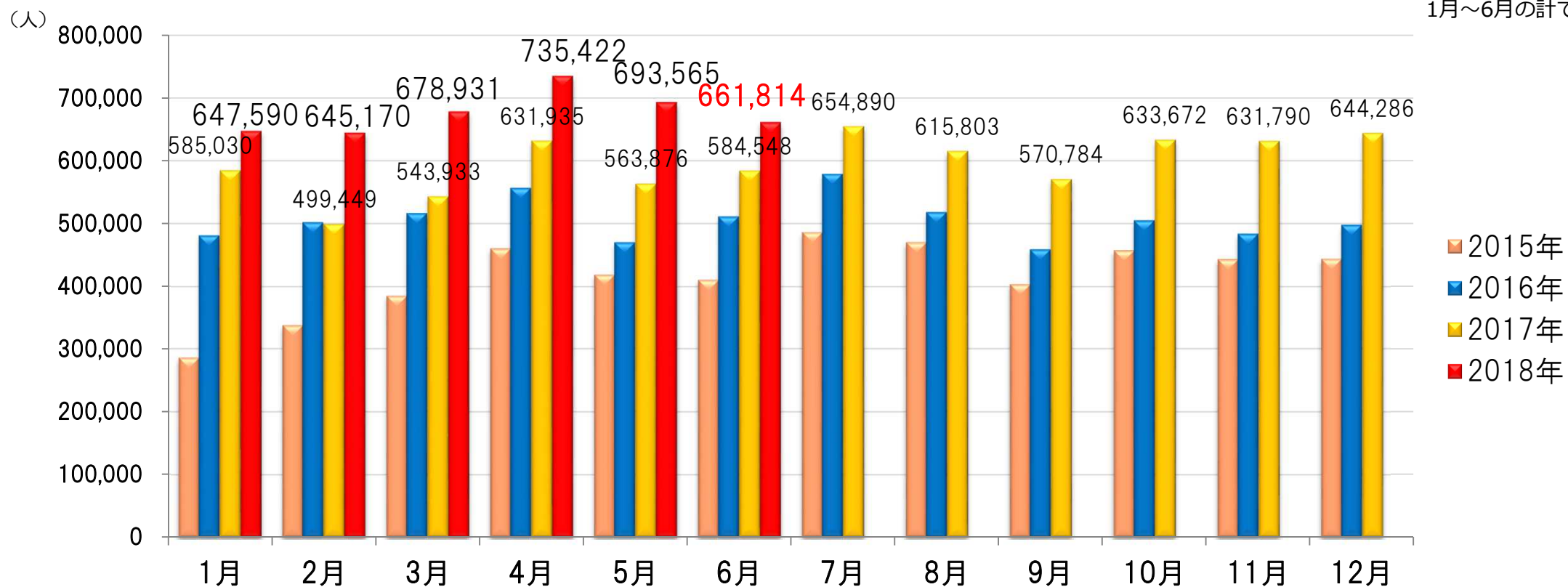
◆注2：上記の2017年の数値は確定値、2018年の数値はJNTOが独自に算出した推計値である。

◆注3：訪日外客とは、国籍に基づく法務省集計による外国人正規入国者から、日本を主たる居住国とする永住者等の外国人を除き、これに外国人一時上陸客等を加えた入国外国人旅行者のことである。駐在員やその家族、留学生等の入国者・再入国者は訪日外客に含まれる。なお、上記の訪日外客数には、乗員上陸数は含まれない。

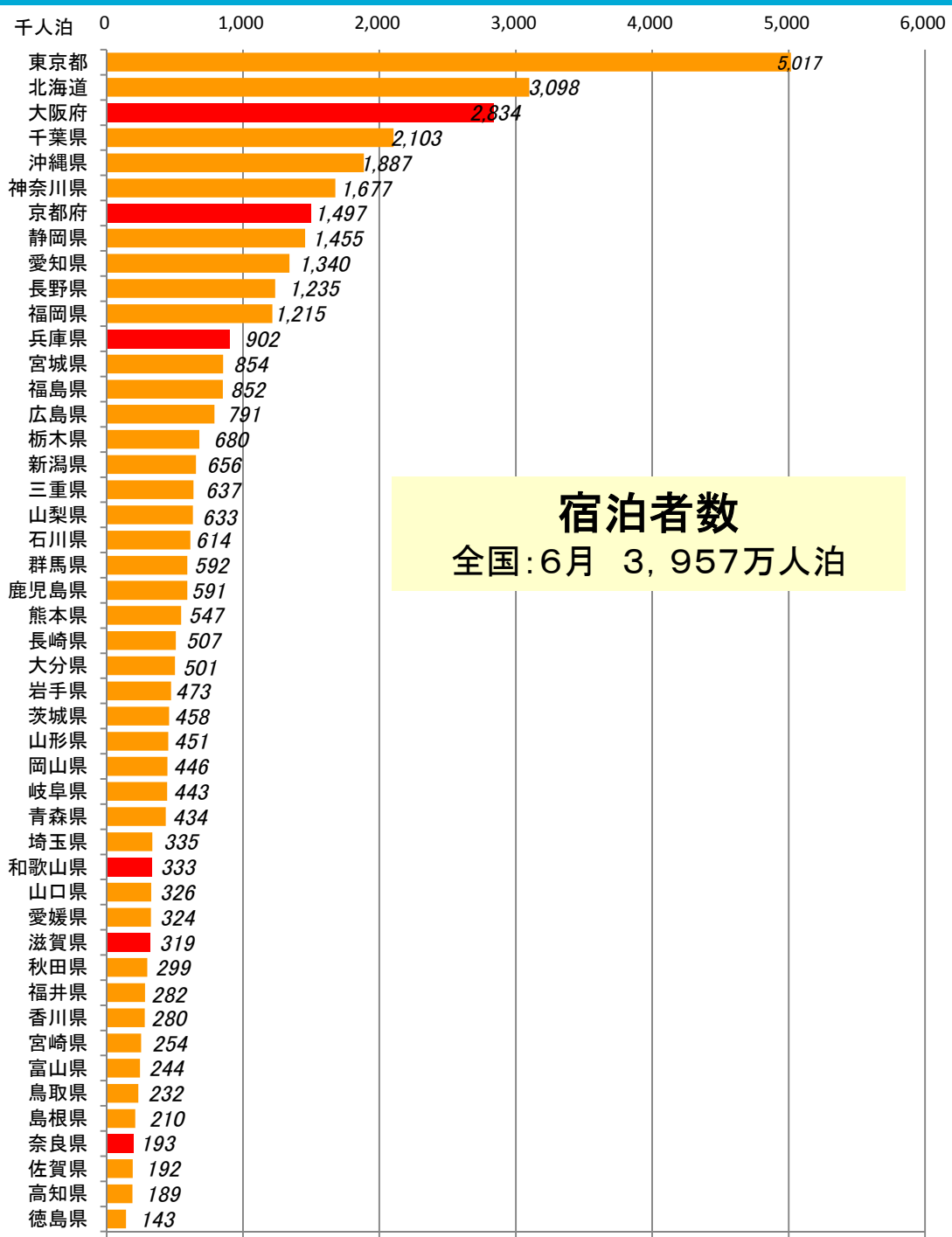
【別紙 7】 関西国際空港外国人入国者数の推移

	1月	2月	3月	4月	5月	6月	7月	8月	9月	10月	11月	12月	計
2015年	286,642	337,817	385,591	460,608	419,161	410,999	486,516	470,727	403,964	457,515	443,723	444,488	5,007,751
2016年	481,772	502,711	516,940	557,023	470,540	511,788	579,442	518,551	459,673	505,532	484,262	498,366	6,086,600
2017年	585,030	499,449	543,933	631,935	563,876	584,548	654,890	615,803	570,784	633,672	631,790	644,286	7,159,996
2018年	647,590	645,170	678,931	735,422	693,565	661,814							4,062,492
2015/2014	134.3%	170.2%	152.0%	152.7%	164.4%	169.5%	173.1%	175.1%	153.3%	151.0%	146.9%	154.7%	158.0%
2016/2015	168.1%	148.8%	134.1%	120.9%	112.3%	124.5%	119.1%	110.2%	113.8%	110.5%	109.1%	112.1%	121.5%
2017/2016	121.4%	99.4%	105.2%	113.4%	119.8%	114.2%	113.0%	118.8%	124.2%	125.3%	130.5%	129.3%	117.6%
2018/2017	110.7%	129.2%	124.8%	116.4%	123.0%	113.2%							119.2%

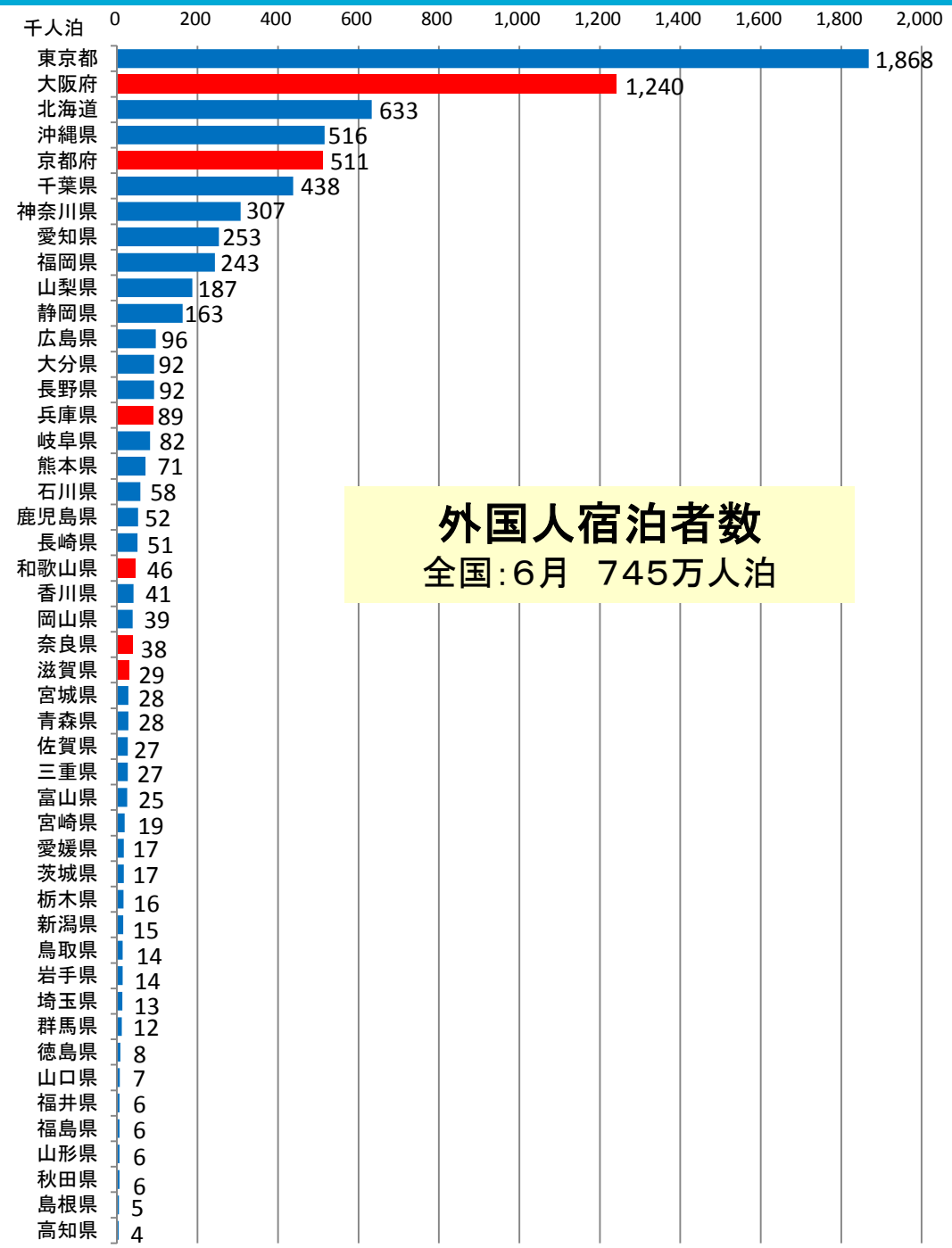
※2018/2017の計は、
1月～6月の計で対比



【別紙 8】都道府県別宿泊者数・外国人宿泊者数(2018年6月)



宿泊者数
全国:6月 3,957万人泊

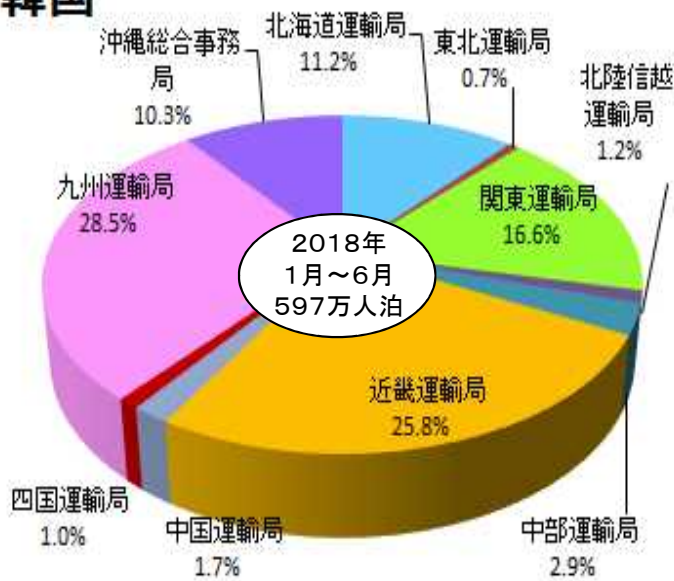


外国人宿泊者数
全国:6月 745万人泊

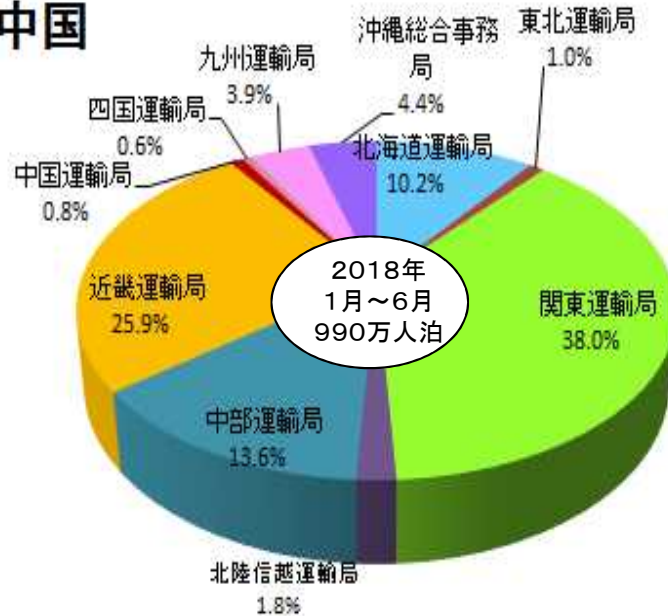
〔出展:観光庁2018年宿泊旅行統計調査報告〕

【別紙 9】国籍別ブロック別外国人延べ宿泊者数の割合(2018年1月～6月) 近畿運輸局

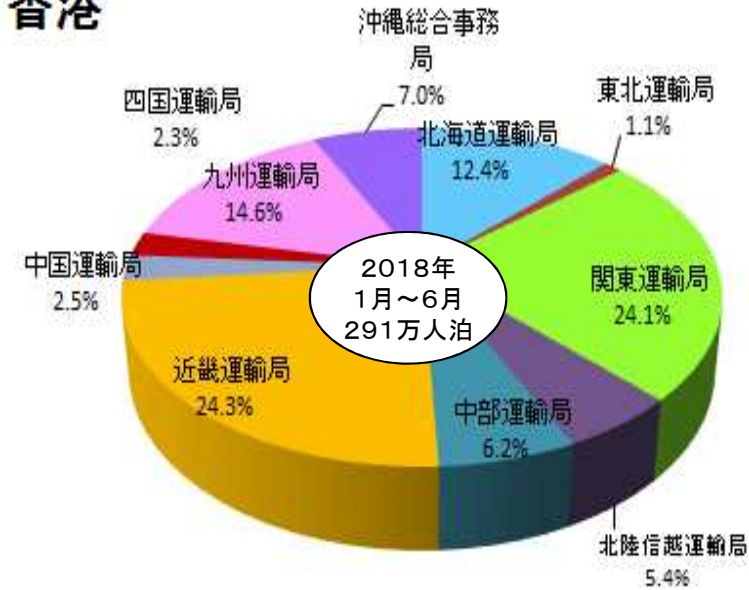
韓国



中国



香港



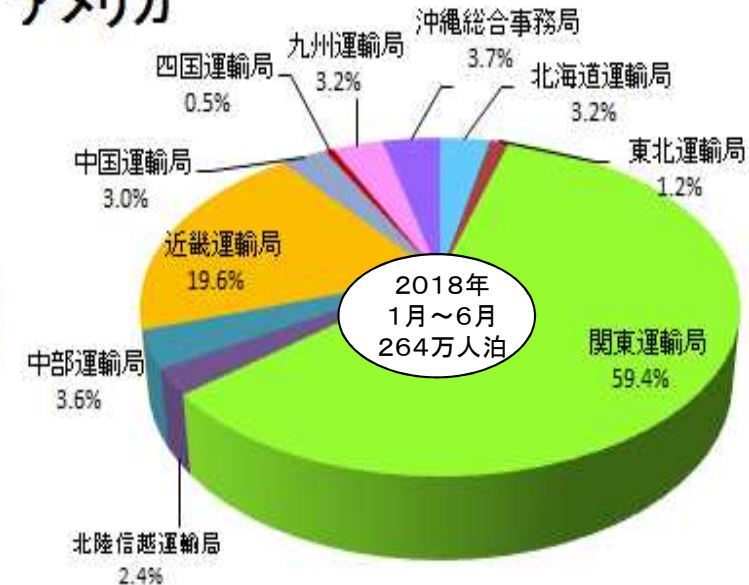
台湾



タイ



アメリカ



[出展: 観光庁2018年宿泊旅行統計調査報告(速報値)。泊数は従業員数10人以上の宿泊施設の調査から算出。]

【別紙 10】全国客室稼働率(2018年6月)

都道府県別客室稼働率

■ : 90.0%以上

■ : 80%以上

太字 : 1位

(左、単位:%、右:宿泊施設タイプ別の都道府県順位)

	全体		旅館		リゾートホテル		ビジネスホテル		シティホテル		簡易宿所	
	稼働率	順位	稼働率	順位	稼働率	順位	稼働率	順位	稼働率	順位	稼働率	順位
全国	59.5	—	36.2	—	54.9	—	74.5	—	80.2	—	26.3	—
北海道	70.6	3	51.9	2	59.3	10	84.0	2	85.7	1	38.9	5
青森県	63.0	10	38.1	21	55.3	14	76.1	12	70.6	28	28.8	10
岩手県	52.4	28	36.4	25	36.1	40	72.4	19	68.2	34	44.7	4
宮城県	59.0	13	42.9	7	48.3	23	67.0	35	66.2	38	46.9	3
秋田県	53.1	26	43.1	5	41.6	38	70.3	26	76.1	17	21.8	20
山形県	53.5	22	42.2	10	36.8	39	71.5	21	74.4	23	18.3	26
福島県	47.4	35	42.9	7	43.7	32	66.4	37	70.5	29	7.2	43
茨城県	55.5	20	30.9	35	47.9	29	68.5	32	73.0	25	10.4	36
栃木県	49.3	34	40.5	14	45.3	31	66.5	36	65.6	41	14.7	28
群馬県	50.9	32	43.8	3	41.7	36	71.5	21	70.3	30	5.6	46
埼玉県	60.0	12	27.3	41	34.9	42	67.3	34	76.6	16	12.2	35
千葉県	68.9	5	34.7	26	81.9	2	73.8	15	81.4	9	17.2	27
東京都	79.9	1	52.1	1	59.1	11	84.6	1	85.4	2	47.6	2
神奈川県	63.7	9	37.8	23	68.8	6	81.1	4	82.9	6	35.0	7
新潟県	39.1	45	22.8	45	17.3	45	75.4	14	64.5	42	9.5	38
富山県	44.2	41	28.4	40	50.8	18	56.8	44	65.9	39	8.4	41
石川県	58.9	14	43.0	6	48.0	27	70.0	27	76.7	15	22.0	19
福井県	46.5	37	30.4	36	49.9	21	78.4	6	67.8	35	19.1	25
山梨県	44.9	40	40.2	15	56.5	13	72.6	18	65.7	40	21.0	21
長野県	33.4	47	22.6	46	35.6	41	73.1	16	74.6	21	9.7	37
岐阜県	46.9	36	31.0	33	50.3	20	64.0	40	82.2	8	13.9	29
静岡県	49.6	33	39.3	17	48.3	23	64.2	39	72.6	26	13.0	33
愛知県	69.0	4	28.5	39	48.1	26	77.8	8	80.3	11	31.5	9

	全体		旅館		リゾートホテル		ビジネスホテル		シティホテル		簡易宿所	
	稼働率	順位	稼働率	順位	稼働率	順位	稼働率	順位	稼働率	順位	稼働率	順位
三重県	52.0	30	33.7	29	43.2	34	68.7	30	69.5	31	6.1	45
滋賀県	45.4	39	32.5	31	51.3	17	57.2	43	75.9	18	13.4	32
京都府	63.0	10	36.9	24	50.5	19	82.2	3	83.0	5	23.3	15
大阪府	76.5	2	43.8	3	83.9	1	75.9	13	83.3	4	61.7	1
兵庫県	52.3	29	34.5	27	53.5	15	69.5	29	76.9	14	9.4	39
奈良県	41.1	44	28.6	38	75.8	3	51.1	47	71.6	27	19.3	24
和歌山県	38.8	46	32.4	32	45.9	30	60.2	42	74.3	24	19.6	22
鳥取県	53.6	21	33.2	30	12.8	47	63.5	41	79.5	12	23.2	16
島根県	53.2	24	33.9	28	48.0	27	70.4	25	75.3	20	22.1	18
岡山県	56.1	18	24.9	42	14.6	46	78.5	5	61.6	43	13.7	31
広島県	65.8	8	42.3	9	48.6	22	77.4	10	84.1	3	33.8	8
山口県	56.9	17	41.2	13	41.7	36	68.2	33	74.5	22	25.8	14
徳島県	46.0	38	24.2	44	60.5	7	64.3	38	53.3	46	28.6	11
香川県	57.7	15	38.7	19	60.0	9	69.9	28	66.9	37	26.2	13
愛媛県	53.5	22	40.0	16	73.9	5	71.4	23	68.9	32	8.2	42
高知県	42.5	43	31.0	33	28.0	44	55.5	46	68.3	33	5.4	47
福岡県	68.9	5	21.0	47	52.9	16	77.8	8	81.4	9	27.0	12
佐賀県	56.0	19	39.2	18	57.0	12	76.8	11	59.0	44	8.5	40
長崎県	52.8	27	41.9	11	48.3	23	71.2	24	59.0	44	13.9	29
熊本県	57.3	16	41.5	12	42.8	35	72.9	17	77.8	13	22.9	17
大分県	51.9	31	38.0	22	60.2	8	72.0	20	75.4	19	12.3	34
宮崎県	43.9	42	24.6	43	33.8	43	55.8	45	45.6	47	6.4	44
鹿児島県	53.2	24	38.5	20	43.3	33	68.6	31	67.1	36	19.4	23
沖縄県	66.6	7	29.7	37	74.2	4	78.4	6	82.5	7	36.7	6

【別紙 11】府県別宿泊者数のブロック割合(2018年6月)

