

# 参考：自動車を維持するの必要な費用

## ①2000cc(240万円)のクルマを購入した場合に必要な費用

項目	年間費用	備考
購入費用	240,000円	10年使用した場合
自動車税	約39,000円	
自動車重量税	15,000円	
自賠責保険料	約16,000円	
任意保険	60,000円	
車検費用	50,000円	
駐車場費用	120,000円	10,000円/月と仮定
合計	約540,000円	1日当たり約1,500円

車を持っているだけで

年間約**54万円**  
(1日当たり約**1,500円**)

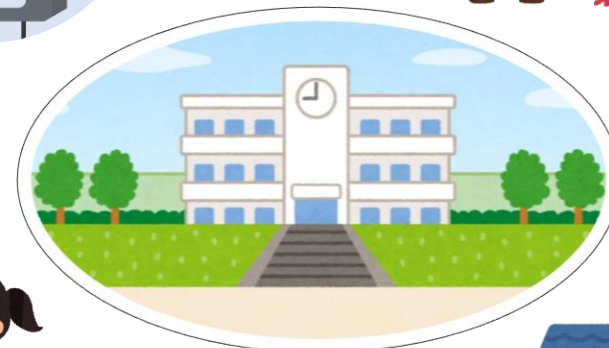
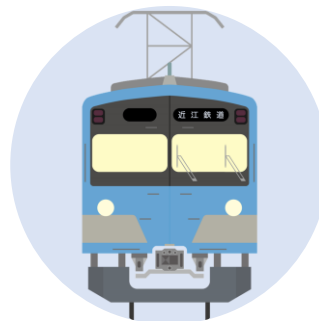
## ②さらに毎日1時間(約30km)利用した場合の費用

燃費12km/ℓ、ガソリン価格165円/ℓと仮定すると、

年間約**15万円**  
(1日当たり約**410円**)



# 近江鉄道でみんなと 楽しく通学しよう



### 【お問合せ先】

(本資料について)  
国土交通省 近畿運輸局 交通政策部 交通企画課  
TEL:06-6949-6409

(近江鉄道の通学定期券について)  
近江鉄道 鉄道部運輸課  
TEL:0749-22-3303



近畿運輸局

# 高校への進学に不安はありませんか？

保護者の皆さんも高校への通学のことを考えるとわからないこと、不安なことはありませんか。

どのくらいお金がかかるのか

勉強にちゃんとついていけるか

毎朝送り迎えが必要なのか

遅刻をしないか

友だちとうまくやれるか

感染症対策は大丈夫か



# 近江鉄道の通学定期券はお得がいっぱい！

近江鉄道の通学定期券には便利がたくさんあります。

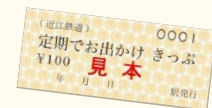
## ◎指定期間・区間が毎日乗り放題

・月に12日以上往復で利用するなら通学定期券の方がお得。  
 お得な例：八日市一日野(片道530円) 月に22日往復の場合  
 きっぷなら 530円×2(回/日)×22日=23,320円  
 通学定期1か月なら 指定期間・区間内乗り放題で11,710円  
**11,610円もお得!**  
 ・通学定期券を購入すると自治体から補助や特典がもらえることも。  
 (※令和3年度は東近江市、愛荘町で実施)



## ◎土曜休日は+100円で近江鉄道全線に乗れる

・休日は定期でお出かけきっぷ(片道100円)で定期区間外でも近江鉄道全線に乗れる。部活などの移動にも便利!  
 お得な例：八日市一日野の通学定期券を持って、土曜日に彦根や近江八幡にお出かけ  
 通学定期券を持っていないと 八日市⇄彦根は760円、八日市⇄近江八幡は460円  
 持っていれば どちらの場合も**片道100円!**  
**660円、360円もお得!**



## ◎通学定期の収益でお年寄りや障がい者の移動が支えられる

・車で移動できない方々が頼りになる公共交通が支えられます。

お買い求めは、近江鉄道八日市駅・近江八幡駅・彦根駅など職員がいる駅で

※学校が発行する通学証明書または生徒手帳か学生証が必要になります。  
 ※通学定期はご自宅と学校の最寄り駅間の区間以外では発行できません。

# 近江鉄道で通学すると不安も解決します！

通学の不安も近江鉄道を使えば解決します。

通学定期券を買って見せるだけ  
 土休日は+100円で定期区間外へ

移動時間で読書や勉強して有効活用

事故や渋滞の心配なし

感染症対策もばっちり  
 電車内消毒・  
 抗菌コーティングも



電車内の消毒

決まった時刻に移動して毎日規則正しい生活

行き帰りの電車で新しい友達と一緒に



# 自動車は便利だけど問題もあります

みんなが自動車ばかり使うと、様々な問題が生じます。

## 渋滞にイライラ

みんなが自家用車を使うと道路は車であふれ渋滞が発生【自動車】

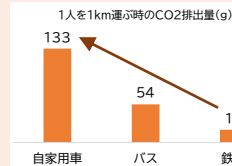


## 【鉄道(路面電車)】



※同じ50人が道路を使った場合  
 富山県高岡市  
 撮影:(公財)とやま環境財団

環境に悪い  
 自動車のCO2の排出量は鉄道の約7.4倍



出典:国土交通省HP  
 運輸部門における二酸化炭素排出量

高校への送り迎えを3年間続けると...

往復1時間の通学を週に3度続けると、  
**高校3年間で360時間**  
 ※年間通学日数を200日として計算

お金がかかる

自動車を持っているだけで  
**1,500円/日**  
 ※税金、保険、駐車場等  
 毎日30分利用すると...  
**さらに205円/日**  
 ※ガソリン代



自動車はとても便利だけど頼り過ぎないことが重要です