



和歌山市立吹上小学校

こ う つ う か ん き よ う き よ う し つ

交 通 環 境 教 室

令和5年7月11日

1. バスの種類

しゅるい

和歌山バス

ろせん
● 路線バス

わかやましない
和歌山市内を
走っています。

でんしゃ えき
家から電車の駅や

びょういん
大きな病院など

もくてきち
色々な目的地に行く人がのるバス



◆ 和歌山バス

● リムジンバス

わかやまえき

和歌山駅から

かんさいこくさいくうこう

関西国際空港まで

走ります。



ろせん

このバスは、路線バスとちがい

くうこう

空港だけ行きます。



和歌山バス

● 夜行高速バス

やこうこうそく

わかやま よる しゅっぱつ

和歌山から夜に出発して

とうきょうほうめん

東京方面(ディズニーランドなど)

に行きます。

とうきょうほうめん

あさつ

東京方面には、朝着きます。

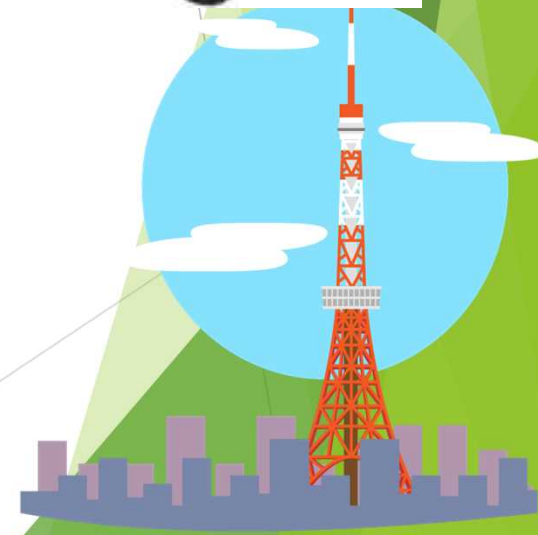
ろせん

と

路線バスとのちがいは、バスで泊まれる

ね

(寝ることができる) ことです。



和歌山バス

えんそく
遠足などで

クラスのみんなと同じ場所に行く
の
バスに乗るときは、貸切バスに乗ります。

かしきり
◆貸切バス



ろせん
路線バス、リムジンバス、夜行高速バスは
の
他のお客さんも乗るので、
じょうしゃ
乗車マナーを守りましょう。

の り か た

2. バスの乗り方

和歌山バス

① 乗り^のたいバスを^{しら}べてみよう！

インターネットやスマートフォンからでも調べることができます！



の^{わかやまバス}乗り^のたいバスを「和歌山バス」のホームページから
じこくひょう^{ろせんず}時刻表・路線図などでしらべることができます。

和歌山バス

①の乗りたいバスをしらべてみよう！

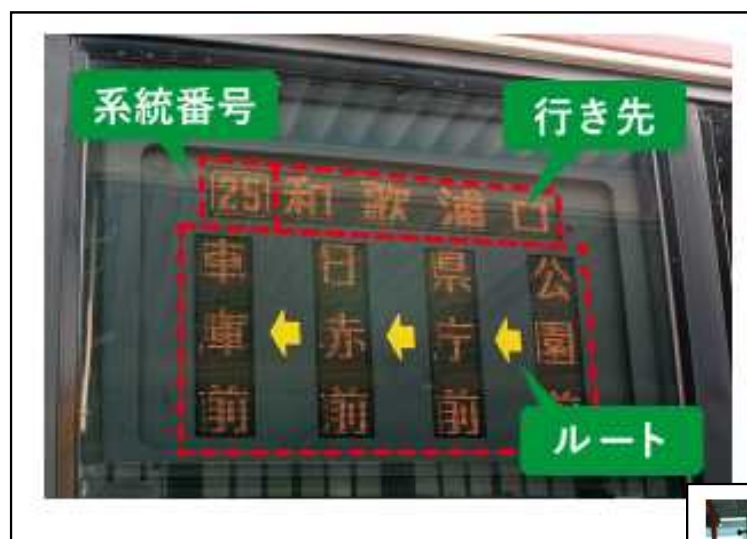
バスは「バス停」から乗ります。



バスがいつ来るのか、バス停の
「時刻表」に書いてあるので確かめよう！

和歌山バス

② 調べたら「行き先」「ルート」を確認しよう！



同じ行き先でもルートがちがうバスがあるので、

どのバスに乗ればよいか わからないときは

バスの入口にあるインターホンで運転者さん^{うんてんしゃ}にたずねてください

和歌山バス

③バスの乗ってみよう の この2とおりの方法があるよ！



バスに乗るには・・・



【1】 せいりけん 整理券をとって
お げんきん 降りるときに現金で払う

【2】 ICカードをタッチして
降りるときにもう一回ICカードをタッチ



和歌山バス



(2) 前から降りる

(1) 後ろから乗る

バス停でバスを待っていると

後ろの扉とびらから乗りやすいようにバスはピッタリ止まります

和歌山バス

お
バスを降りる時は・・・

ていりゅうしょめい
バスの停留所名がアナウンスされます。



ていりゅうしょめい
降りる停留所名がアナウンスされたら
お
このボタンを押します。

このボタンは
まど
窓やイスの近くにたくさんあります。

和歌山バス

お
バスを降りる時は

【1】^{うんてんしゃ} 運転者さんの横にある

^{うんちんばこ} 「運賃箱」にお金を入れるか

【2】ICカードをタッチします。

^{うんちんばこ}
運賃箱にお金を入れるとき

おつりがでませんので

^{りょうがえ}
先に両替をしておきます



◆ 和歌山バス

バスに乗る上でのマナー その1

※バスに乗るときの^{ちゅうい}注意

① ^{かんぜん}バスが完全に止まるまで、近づかないようにしましょう。

② ^{ひら}ドアが開いたら、^{いちれつ} 一列に並んで
^{まえ} 立ち止まらずに^{すす} 前へ進みましょう。



◆ 和歌山バス

バスに乗る上でのマナー その1

※バスに乗ったら^{まも}守ること

③バスの中では、^{しず}静かにしましょう。

④立って乗るときは、必ず手すりを持つようにしましょう。

⑤リュックを^も持っている場合は、^{ばあい}場合は、
体の前にかかえるようにしましょう。



和歌山バス

バスに乗る上でのマナー その2

としよ にんぷ ふじゆう せき
⑥ お年寄りや妊婦さん、体の不自由な方に席をゆずりましょう。



だんさ
※段差がないバスもあります。

しゃしん せき
右の写真は、席をあげて車いすの人が乗れるようにしています。



◆ 和歌山バス

バスに乗る上でのマナー その3

※降りる時の注意

- ⑦ ^{わすれもの}忘れ物はないか、^{かくにん}確認しましょう。
- ⑧ ^{じゅんばん}ひとりずつ、^{なら}順番に^お並んで降りましょう。
- ⑨ ^おバスから降りるとき、^{うし}後ろから^く来るバイクや^{じてんしゃ}自転車に
気をつけましょう。
- ⑩ ^おバスを降りてすぐにバスの^{まえ}前や^{うし}後ろを^{ある}歩くのは
やめましょう。
(^{うんてんしゃ}運転者さんが見えないところです)



しかく

3. バスの死角



●^{しかく}バスの死角

^{じどうしゃ}自動車(バス・トラック・車)には

^{しかく}死角(みえなくなるところ)があります。

みなさんは、^{うんてんしゃ}運転者の^{せき}席から見えないところ

があるということを知^しっておき、

^{じこ}事故に合わないよう^しにしましょう。





ありがとうございました。

**このあと
バスに乗ってみよう！**