

確定値

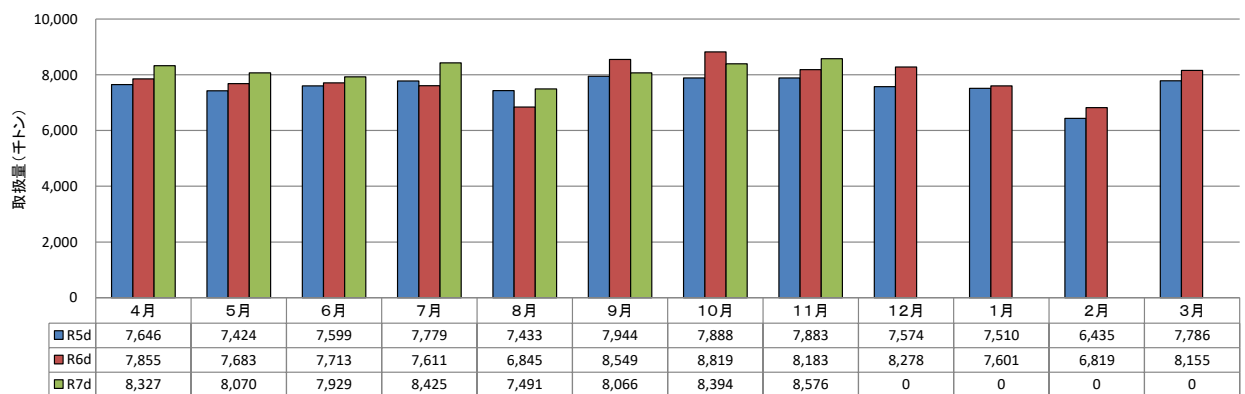
大阪港船舶積卸し実績（令和7年11月分）

（単位：トン）

輸・移入、輸・移出の別 品目			輸・移入			輸・移出			輸出入	移出入	合計
			輸入	移入	計	輸出	移出	計	計	計	
農水産品	穀物	ばら	16,022	2,153	18,175	0	3,191	3,191	16,022	5,344	21,366
		包装	0	0	0	0	0	0	0	0	0
	綿花		0	0	0	0	0	0	0	0	0
	その他農水産品	ばら	0	0	0	0	0	0	0	0	0
		包装・有姿	0	3,102	3,102	0	1,146	1,146	0	4,248	4,248
林産品	原木		0	0	0	0	0	0	0	0	0
	その他林産品		7,746	0	7,746	0	0	0	7,746	0	7,746
鉱産品	石炭		10,800	0	10,800	0	0	0	10,800	0	10,800
	金属鉱		0	0	0	0	3,480	3,480	0	3,480	3,480
	砂・砂利・石材		21,502	2,050	23,552	0	0	0	21,502	2,050	23,552
	原塩		5,191	0	5,191	0	0	0	5,191	0	5,191
	その他鉱産品		0	47,684	47,684	0	8,420	8,420	0	56,104	56,104
金属・機械 工業品	鉄鋼		120,280	466,970	587,250	36,794	149,000	185,794	157,074	615,970	773,044
	非鉄金属		3,831	11,583	15,414	2,021	2,072	4,093	5,852	13,655	19,507
	自動車	トン	105	129,983	130,088	110,195	134,915	245,110	110,300	264,898	375,198
		台数	9	7,242	7,251	12,333	6,147	18,480	12,342	13,389	25,731
	その他金属機械工業品		802	3,468	4,270	1,255	2,297	3,552	2,057	5,765	7,822
化学工業品	セメント	ばら	0	0	0	0	0	0	0	0	0
		包装	0	0	0	0	0	0	0	0	0
	その他窯業品		0	0	0	0	0	0	0	0	0
	石炭製品		0	4,275	4,275	0	16,900	16,900	0	21,175	21,175
	化学肥料		0	0	0	0	0	0	0	0	0
	その他化学工業品		0	1,724	1,724	30	15	45	30	1,739	1,769
軽工業品	紙・パルプ		6,660	17,996	24,656	0	4,873	4,873	6,660	22,869	29,529
	繊維工業品		0	0	0	0	0	0	0	0	0
	砂糖		8,994	0	8,994	0	0	0	8,994	0	8,994
	その他軽工業品		0	225	225	0	18	18	0	243	243
雑工業品			1,813	23,437	25,250	3,944	41,470	45,414	5,757	64,907	70,664
特殊品	金属くず		13,074	716	13,790	53,963	13,162	67,125	67,037	13,878	80,915
	動植物性飼・肥料		0	0	0	0	0	0	0	0	0
	実入りコンテナ	トン	3,516,288	25,333	3,541,621	1,219,264	172,191	1,391,455	4,735,552	197,524	4,933,076
		20フィート・個数	26,162	282	26,444	10,099	2,209	12,308	36,261	2,491	38,752
		40フィート・個数	41,861	0	41,861	14,000	5	14,005	55,861	5	55,866
		その他・個数	0	949	949	6	5,966	5,972	6	6,915	6,921
	空コンテナ	トン	211,584	60,062	271,646	1,845,024	4,361	1,849,385	2,056,608	64,423	2,121,031
		20フィート・個数	829	808	1,637	12,923	0	12,923	13,752	808	14,560
		40フィート・個数	2,890	96	2,986	22,367	0	22,367	25,257	96	25,353
		その他・個数	6	1,689	1,695	0	230	230	6	1,919	1,925
	その他特殊品		0	0	0	0	300	300	0	300	300
分類不能のもの			0	0	0	0	160	160	0	160	160
計			3,944,692	800,761	4,745,453	3,272,490	557,971	3,830,461	7,217,182	1,358,732	8,575,914

接岸	経岸	公共埠頭	2,796,170	404,623	3,200,793	2,301,727	375,961	2,677,688	5,097,897	780,584	5,878,481
		専用埠頭	1,130,640	396,138	1,526,778	970,434	181,916	1,152,350	2,101,074	578,054	2,679,128
	はしけ取り		17,882	0	17,882	329	94	423	18,211	94	18,305
	水面落とし		0	0	0	0	0	0	0	0	0
沖取り	はしけ取り		0	0	0	0	0	0	0	0	0
	水面落とし		0	0	0	0	0	0	0	0	0
計			3,944,692	800,761	4,745,453	3,272,490	557,971	3,830,461	7,217,182	1,358,732	8,575,914

大阪港船舶積卸し実績の推移



※港湾運送事業報告規則に基づく港湾運送事業者から毎月提出されて実績を集計したものです。大阪港の実績値には、堺泉北港を含んでいるため、各港湾管理者発表の統計情報とは異なりますので取扱いにはご留意下さい。