

確定値

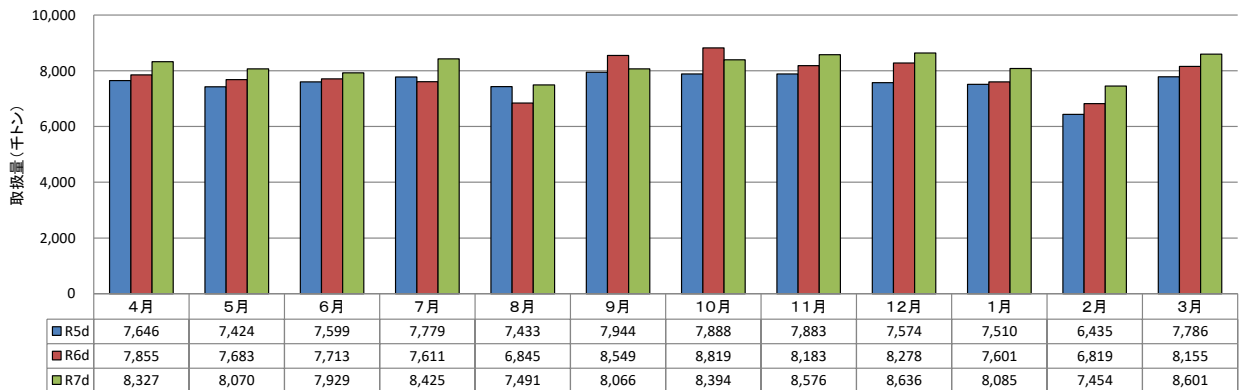
大阪港船舶積卸し実績 (令和8年3月分)

(単位:トン)

輸・移入、輸・移出の別			輸・移入			輸・移出			輸出入 計	移出入 計	合計
品目			輸入	移入	計	輸出	移出	計			
農水産品	穀物	ばら	5,526	1,738	7,264	0	2,062	2,062	5,526	3,800	9,326
		包装	0	0	0	5,351	0	5,351	5,351	0	5,351
	綿花	0	0	0	0	0	0	0	0	0	0
	その他農水産品	ばら	0	0	0	0	0	0	0	0	0
		包装・有姿	0	3,632	3,632	0	747	747	0	4,379	4,379
林産品	原木		0	0	0	0	0	0	0	0	0
	その他林産品		23,294	640	23,934	0	0	0	23,294	640	23,934
鉱産品	石炭		71,767	0	71,767	0	0	0	71,767	0	71,767
	金属鉱		0	28	28	0	5,230	5,230	0	5,258	5,258
	砂・砂利・石材		42,407	550	42,957	0	0	0	42,407	550	42,957
	原塩		12,813	0	12,813	0	0	0	12,813	0	12,813
	その他鉱産品		14,415	57,048	71,463	0	8,636	8,636	14,415	65,684	80,099
金属・機械 工業品	鉄鋼		89,720	449,414	539,134	71,802	174,018	245,820	161,522	623,432	784,954
	非鉄金属		8,174	8,383	16,557	0	3,985	3,985	8,174	12,368	20,542
	自動車	トン	50	133,208	133,258	170,816	135,808	306,624	170,866	269,016	439,882
		台数	4	7,444	7,448	18,296	6,478	24,774	18,300	13,922	32,222
	その他金属機械工業品		3,189	5,391	8,580	1,966	2,728	4,694	5,155	8,119	13,274
化学工業品	セメント	ばら	0	0	0	0	0	0	0	0	0
		包装	0	0	0	0	0	0	0	0	0
	その他窯業品		0	0	0	0	0	0	0	0	0
	石炭製品		0	5,445	5,445	3,000	1,721	4,721	3,000	7,166	10,166
	化学肥料		0	0	0	0	0	0	0	0	0
	その他化学工業品		0	2,238	2,238	7	0	7	7	2,238	2,245
軽工業品	紙・パルプ		3,800	18,581	22,381	0	5,535	5,535	3,800	24,116	27,916
	繊維工業品		0	0	0	0	0	0	0	0	0
	砂糖		0	0	0	0	0	0	0	0	0
	その他軽工業品		765	273	1,038	0	14	14	765	287	1,052
雑工業品		1,678	28,923	30,601	7,765	48,122	55,887	9,443	77,045	86,488	
特殊品	金属くず		4,181	2,309	6,490	19,287	13,478	32,765	23,468	15,787	39,255
	動植物性飼・肥料		0	0	0	0	0	0	0	0	0
	実入りコンテナ	トン	3,195,840	32,923	3,228,763	1,432,304	173,154	1,605,458	4,628,144	206,077	4,834,221
		20フィート・個数	23,700	333	24,033	11,470	2,419	13,889	35,170	2,752	37,922
		40フィート・個数	38,085	64	38,149	16,644	2	16,646	54,729	66	54,795
		その他・個数	0	1,068	1,068	3	5,672	5,675	3	6,740	6,743
	空コンテナ	トン	214,816	79,912	294,728	1,771,616	18,057	1,789,673	1,986,432	97,969	2,084,401
		20フィート・個数	1,096	966	2,062	11,441	35	11,476	12,537	1,001	13,538
		40フィート・個数	2,808	530	3,338	21,961	200	22,161	24,769	730	25,499
		その他・個数	2	1,695	1,697	0	219	219	2	1,914	1,916
その他特殊品		0	0	0	0	601	601	0	601	601	
分類不能のもの		0	0	0	0	131	131	0	131	131	
計		3,692,435	830,636	4,523,071	3,483,914	594,027	4,077,941	7,176,349	1,424,663	8,601,012	

接岸	経岸	公共埠頭	2,462,484	451,281	2,913,765	2,355,836	404,420	2,760,256	4,818,320	855,701	5,674,021
		専用埠頭	1,137,908	379,355	1,517,263	1,124,933	189,415	1,314,348	2,262,841	568,770	2,831,611
	はしけ取り	92,043	0	92,043	3,145	192	3,337	95,188	192	95,380	
	水面落とし	0	0	0	0	0	0	0	0	0	
沖取り	はしけ取り	0	0	0	0	0	0	0	0	0	
	水面落とし	0	0	0	0	0	0	0	0	0	
計		3,692,435	830,636	4,523,071	3,483,914	594,027	4,077,941	7,176,349	1,424,663	8,601,012	

大阪港船舶積卸し実績の推移



※港湾運送事業者報告規則に基づく港湾運送事業者から毎月提出されて実績を集計したものです。大阪港の実績値には、堺泉北港を含んでいるため、各港湾管理者発表の統計情報とは異なりますので取扱いはご留意下さい。