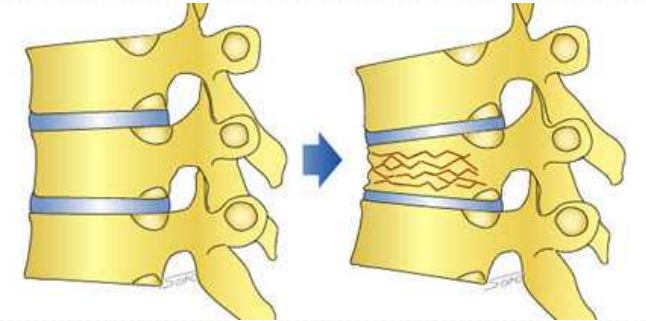


腰椎圧迫骨折

骨粗鬆症により骨が弱くなり、脊柱の椎体が**圧迫**
され骨折してしまうのが腰椎圧迫骨折です。通常は
若年層が腰椎圧迫骨折になることはあまりありませ
んが、**スポーツ外傷**や**転落事故**などにより症状が出
ることもあります。



保存療法中は安静にするためにどうしても運動不足
などになり、**背中や肩のこり**などの痛みを伴う場合も
あります。

圧迫骨折部の炎症を基点としたスパズムが腰部周
囲筋を中心に背筋群でも発生します。また、腰椎圧
迫骨折とは椎体が潰れた状態ですので、潰れた椎体
の影響により神経根を圧迫する場合があります。
腰椎圧迫骨折によって神経が圧迫されると下肢に放
散する痛みや痺れがみられ、ヘルニアに似た状況に
なります。

