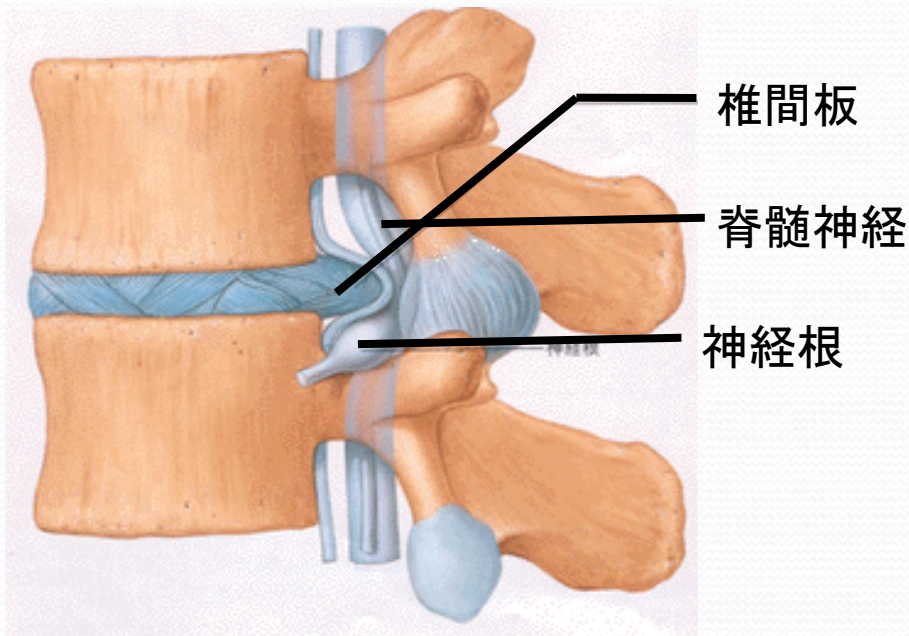


腰部椎間板ヘルニア・腰部椎間板症



一般に後ろ(神経の方)へ飛び出すことが多く、そのため、**腰を曲げたりすると**、症状が出現するのが特徴です。

椎間板は20歳を過ぎると、弾力が失われ衰えていきます。そのため、日常生活の中で、この**椎間板に負担がかかり続けると**、衝撃や圧迫に耐えきれず、椎間板の一部が飛び出してしまうことがあります。

この飛び出したものが神経を圧迫し、強い腰～足の**痛み・痺れ**が生じたり、足の**筋力低下や重だるさ**が生じたりします。