



ひょうご・うみはく・くらぶ

兵庫海博倶楽部

「うみはく」特設ページでは施設ごとの様子やイベント情報などを紹介中!! 詳しくはチラシ下部のQRコードから!!



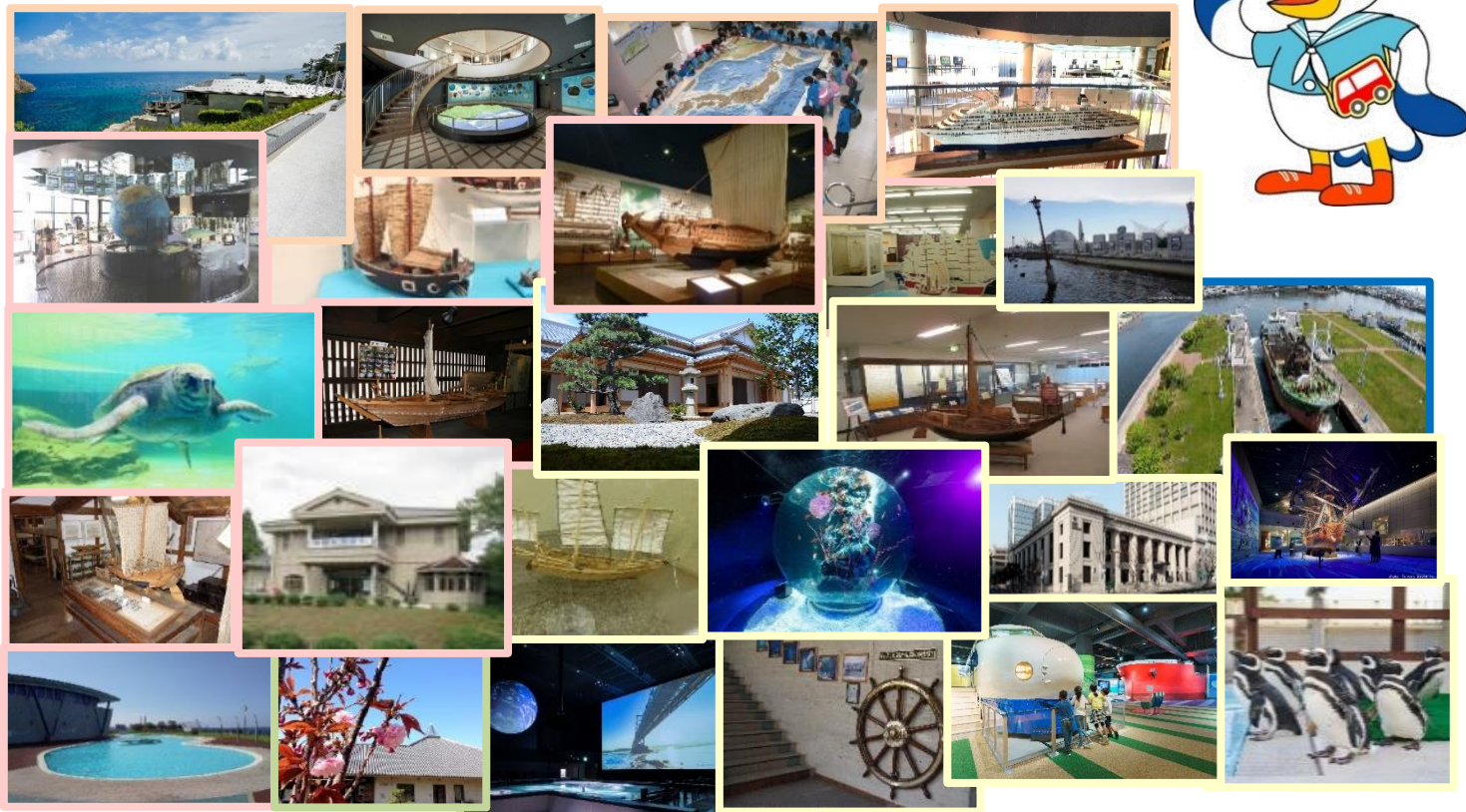
「兵庫海博倶楽部 (ひょうご・うみはく・くらぶ)」とは?

兵庫県内にある博物館や歴史資料館などで、海に関わる展示を行っている施設を広く紹介し、多くの方々に海への興味を持っていただくための集まりです!

神戸運輸監理部

マスコットキャラクター

こうべえ



☆「兵庫海博倶楽部」特設ページ☆

URL:http://www.tb.mlit.go.jp/kobe/00001_00935.html

ver.016 (2025年4月1日発行)



お問い合わせ先

神戸運輸監理部 海事振興部

船舶産業課

TEL 078-321-3148 (直通)

うみはくまっぷ

UMIHAKU CLUB

↓うみはく HP コチラ↓



- N1 城崎マリンワールド
- N2 北前館・かぜまちミュージアム
- N3 香美町立ジオパークと海の文化館
- N4 新温泉町山陰海岸ジオパーク館

- W1 姫路みなとミュージアム
- W2 姫路市立水族館
- W3 日本玩具博物館
- W9 加古川海洋文化センター

- W6 奥藤酒造郷土館
- W7 赤穂の天塩海洋科学館 (赤穂市立海洋科学館)・塩の国
- W8 赤穂市立歴史博物館

- E1 西宮市貝類館
- E2 尼ロック防災展示室

兵庫県

- W4 相生市立歴史民俗資料館
- W5 たつの市立室津海駅館・室津民俗館

- C1 神戸市立博物館
- C2 神戸海洋博物館
- C3 カワサキワールド
- C4 神戸港震災メモリアルパーク
- C5 戦没した船と海員の資料館
- C6 神戸大学海事博物館
- C7 兵庫県立兵庫津ミュージアム
- C8 神戸深江生活文化史料館
- C9 神戸須磨シーワールド
- C10 AQUARIUM×ART àtoa(アトア)

- S1 高田屋顕彰館・歴史文化資料館
- S2 うずの丘大鳴門橋記念館／うずしお科学館



神戸運輸監理部公式X