



兵庫海博俱樂部

「うみはく」特設ページでは
施設ごとの様子やイベント情報など
を紹介中！！詳しくはチラシ下部の
QRコードから！！

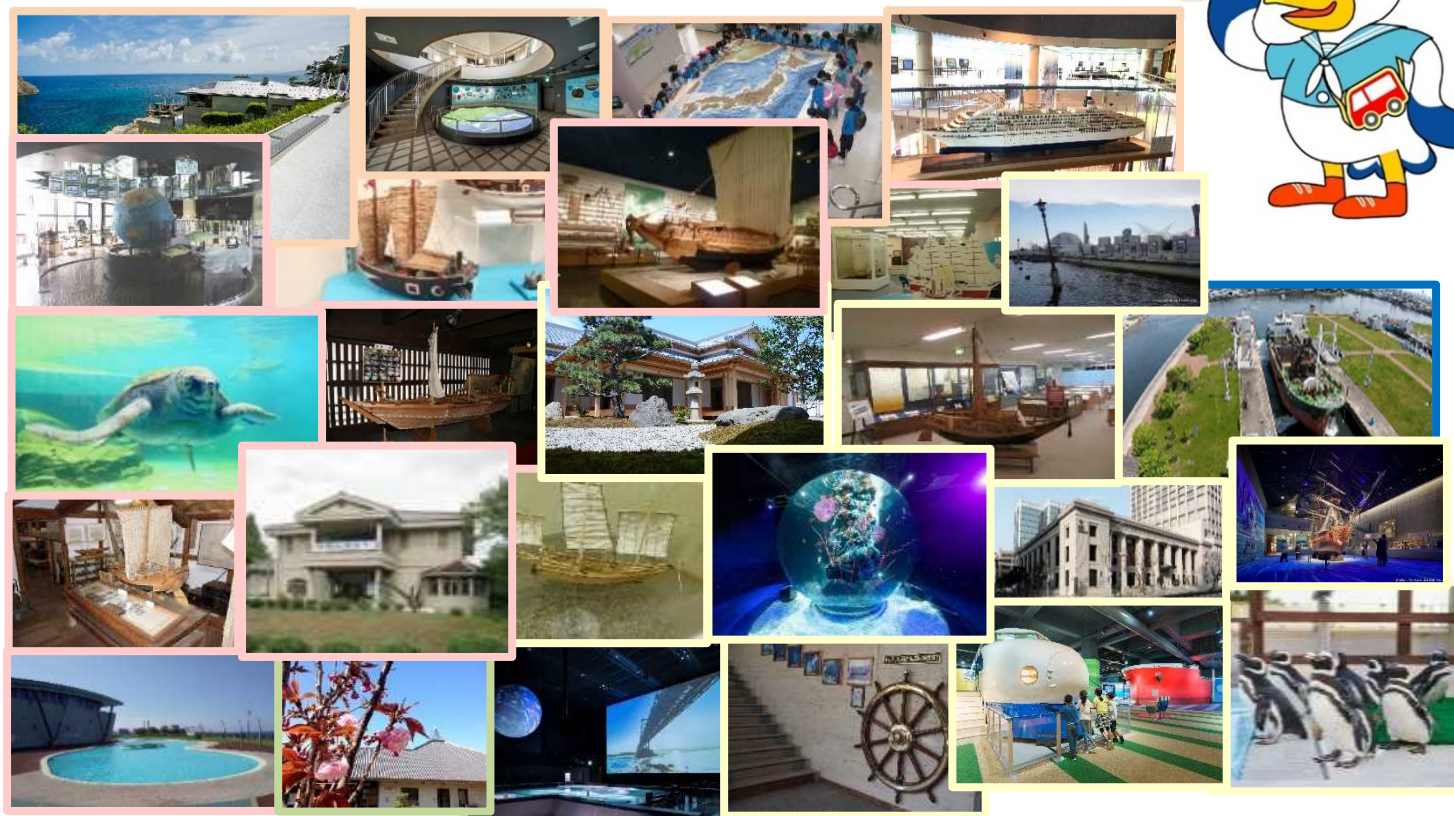


「兵庫海博倶楽部（ひょうご・うみはく・くらぶ）」とは？

兵庫県内にある博物館や歴史資料館などで、
海に関わる展示を行っている施設を広く紹介し、
多くの方々に海への興味を持っていただくための集まりです！

神戸運輸監理部

マスコットキャラクター
こうべえ



☆「兵庫海博倶楽部」特設ページ☆

URL: http://www.tb.mlit.go.jp/kobe/00001_00935.html

ver.019 (2026 年 1 月 1 日発行)



お問い合わせ先

神戸運輸監理部 海事振興部

船舶産業課

TEL 078-321-3148 (直通)

うみはくまっぷ

UMI HAKU CLUB

↓うみはく HP コチラ↓



W6 奥藤酒造郷土館

W7 赤穂の天塩海洋科学館 (赤穂市立海洋科学館)・塩の国

W8 赤穂市立歴史博物館

兵庫県

N1 城崎マリンワールド

N2 北前館・かぜまちミュージアム

N3 香美町立ジオパークと海の文化館

N4 新温泉町山陰海岸ジオパーク館

W1 姫路みなとミュージアム

W2 姫路市立水族館

W3 日本玩具博物館

W9 加古川海洋文化センター

E1 西宮市貝類館

E2 ニロック防災展示室

W4 相生市立歴史民俗資料館

W5 たつの市立室津海駅館・室津民俗館

C1 神戸市立博物館

C2 神戸海洋博物館

C3 カワサキワールド

C4 神戸港震災メモリアルパーク

C5 戦没した船と海員の資料館

C6 神戸大学海事博物館

C7 兵庫県立兵庫津ミュージアム

C8 神戸深江生活文化史料館

C9 神戸須磨シーワールド

C10 AQUARIUM×ART àtoa(アトア)

S1 高田屋顕彰館・歴史文化資料館

S2 うずの丘大鳴門橋記念館／うずしお科学館



神戸運輸監理部公式X