

宮崎県のトラック業界における長時間労働の 抑制に向けた取組について



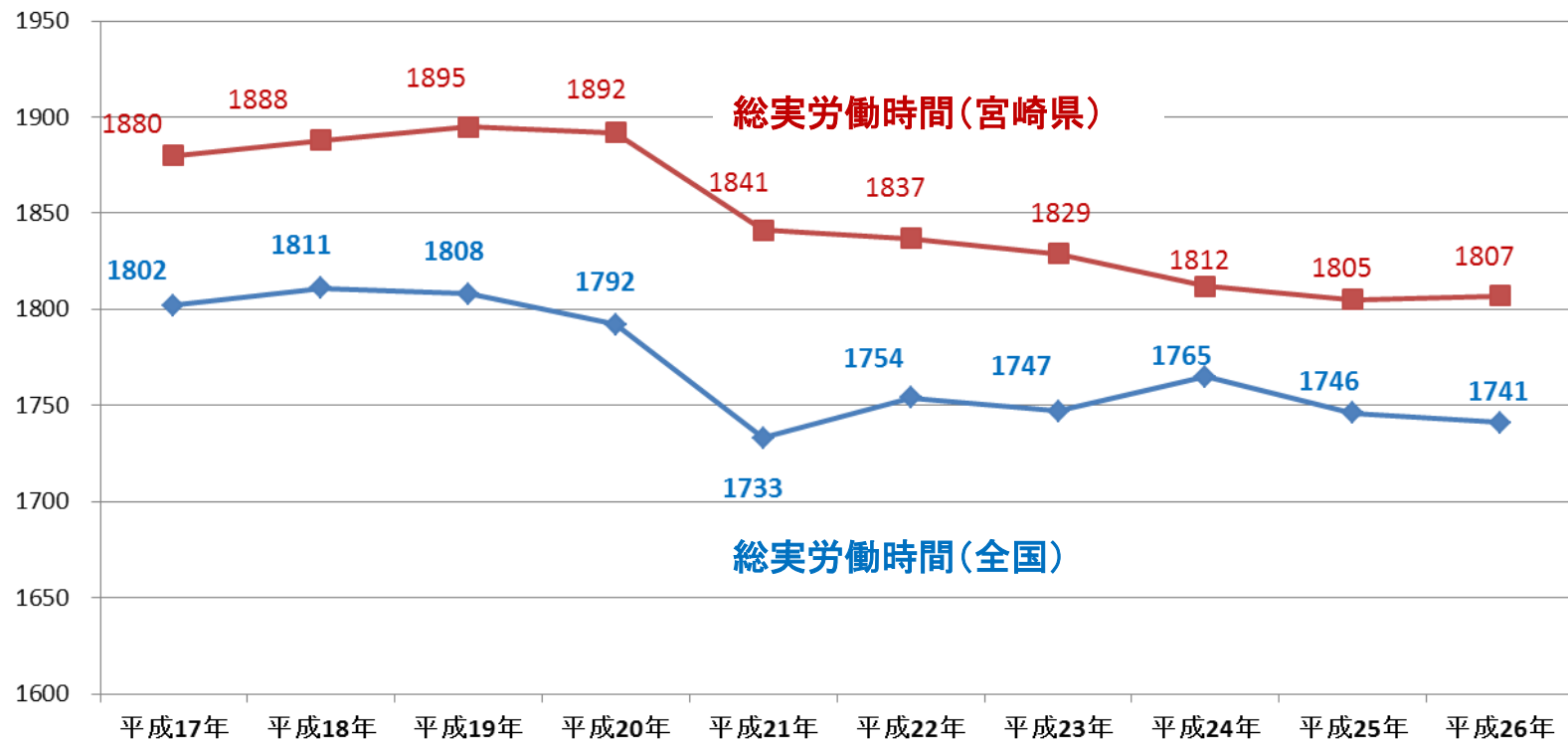
平成27年8月6日(木)
宮崎労働局 労働基準部 監督課

資料1

目次

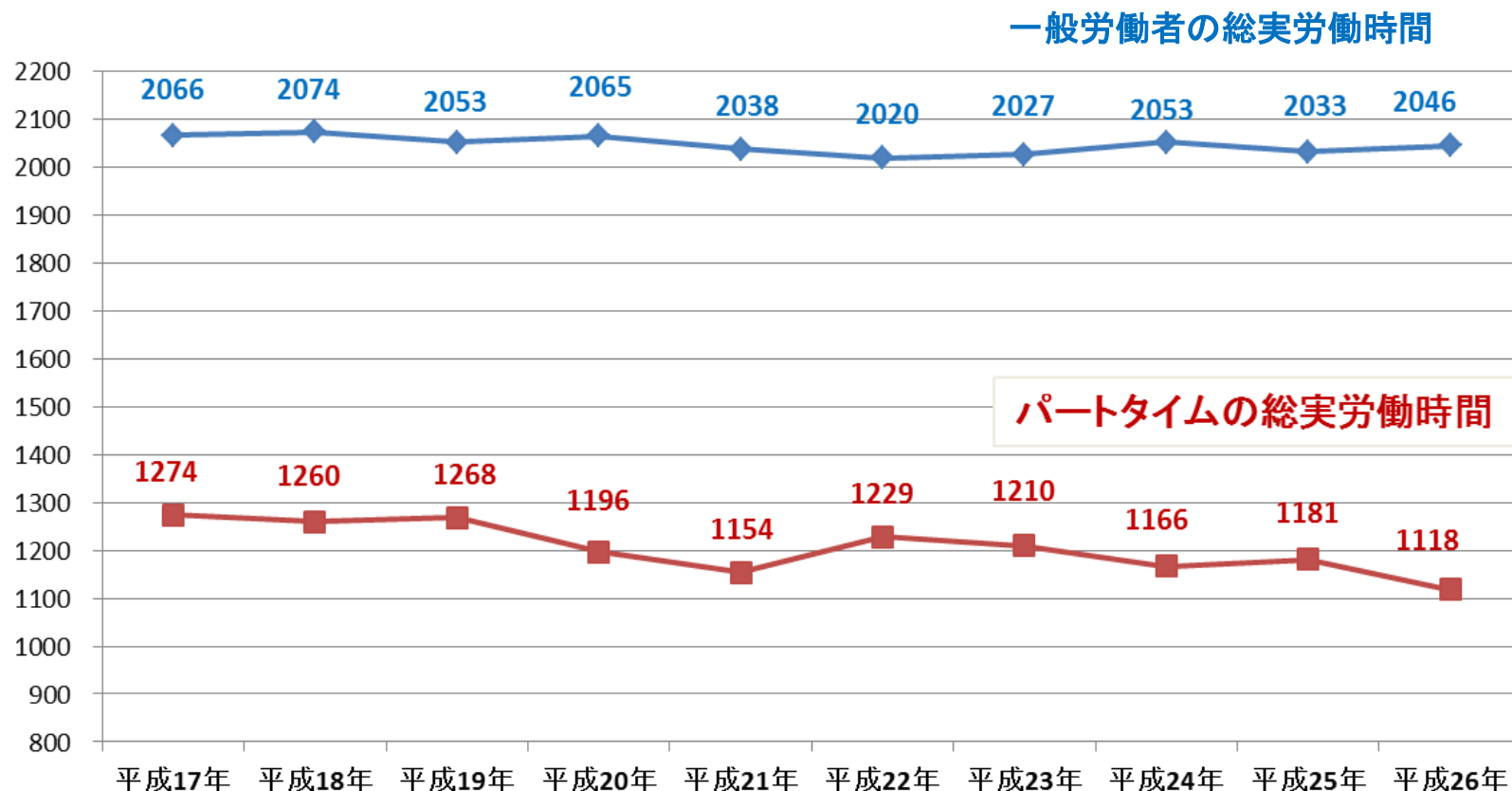
- 年間総実労働時間の推移(p1～3)
- トラック運転者を使用する事業場に対する監督実施状況(宮崎県)(p4～5)
- 職業性疾病の労災の支給状況(宮崎県)(p6)

年間総実労働時間の推移(全国・宮崎県)



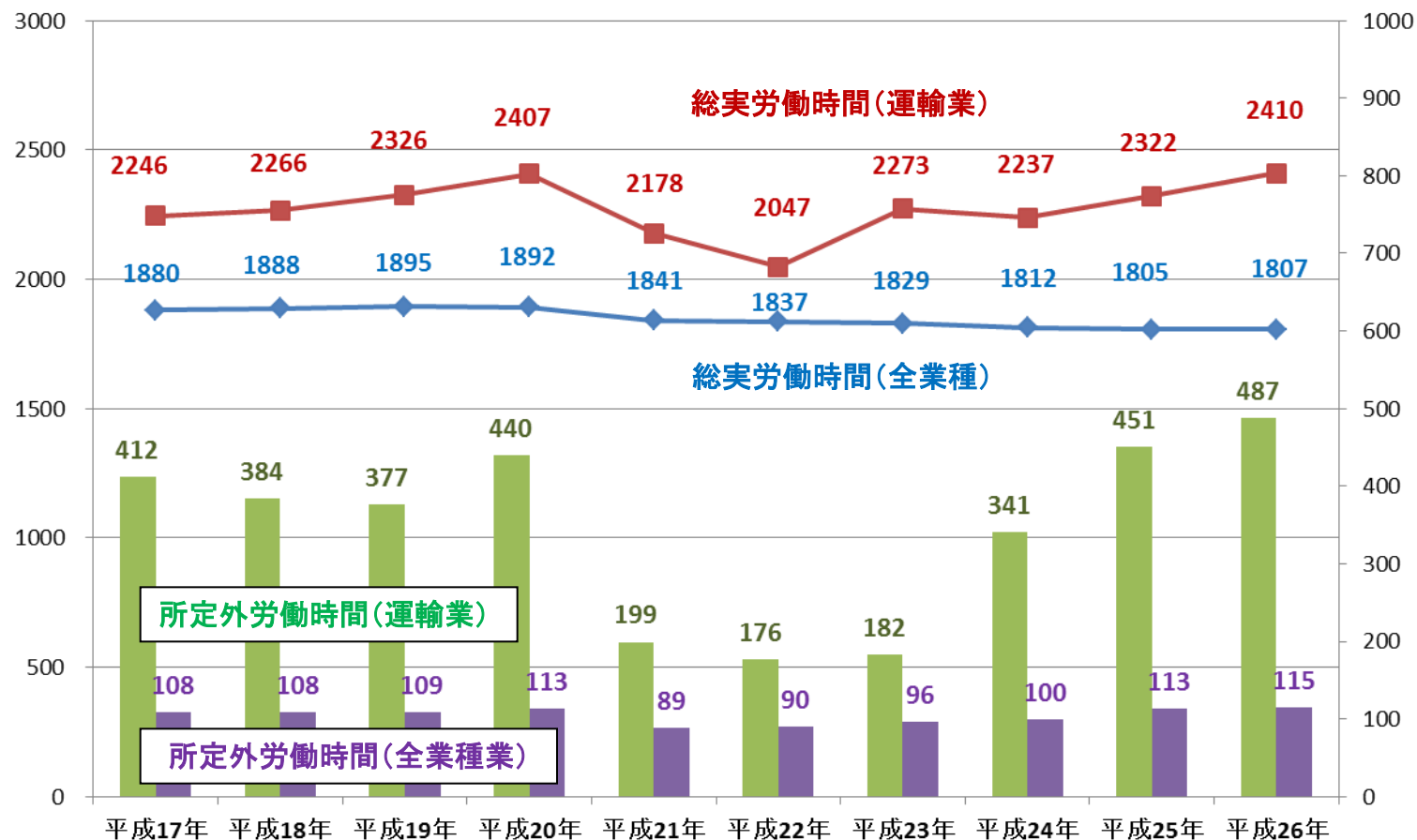
(資料出所) 厚生労働省「毎月勤労者統計調査」
(注1) 事業場規模5人以上
(注2) パートタイム労働者を含む

就業形態別年間総実労働時間の推移(宮崎県)



(資料出所) 厚生労働省「毎月勤労者統計調査」
(注) 事業場規模5人以上

年間総実労働時間の推移(全業種・運輸業/宮崎県)



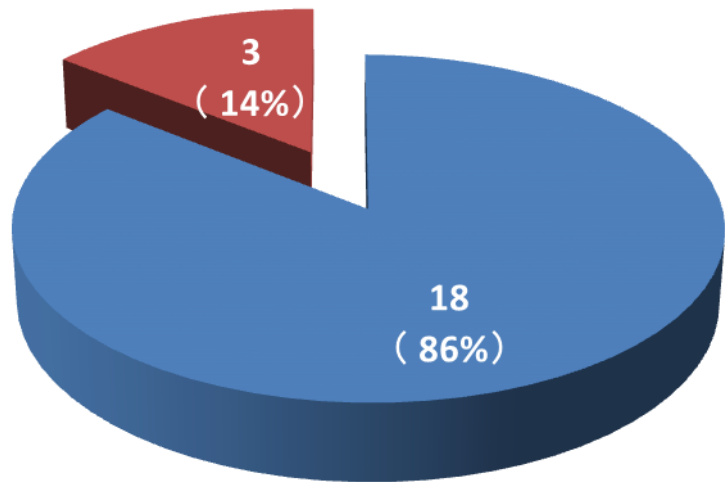
(資料出所) 厚生労働省「毎月勤労者統計調査」

(注1) 事業場規模5人以上

(注2) パートタイム労働者を含む

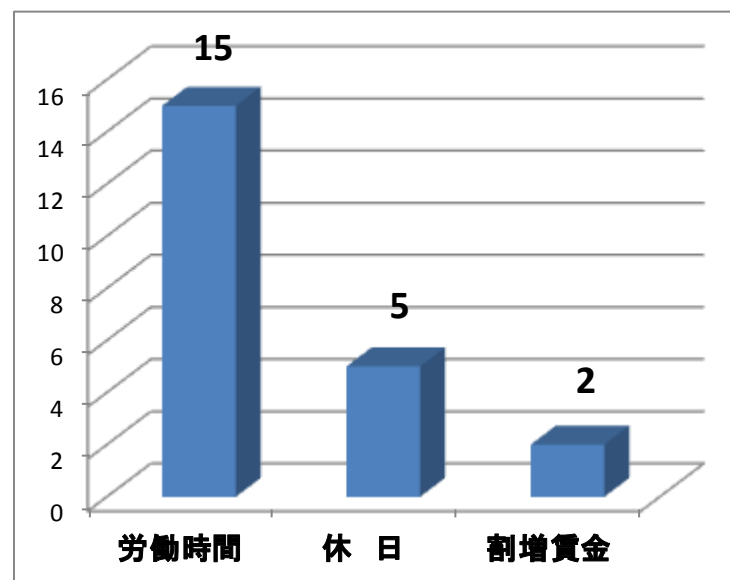
トラック運転者を使用する事業場に対する監督実施状況(宮崎県)

(1)労働基準関係法令違反(平成26年)



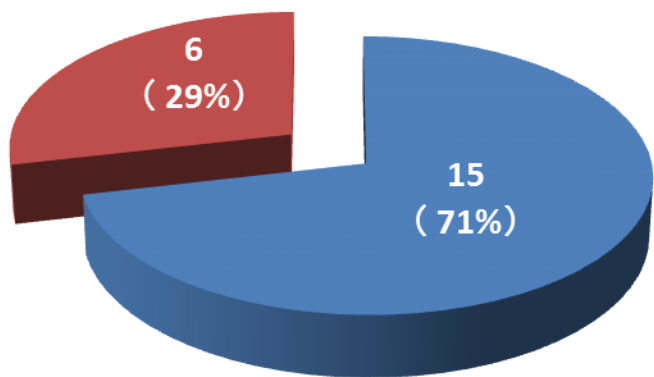
- 違反が認められた事業場
- 違反が認められなかった事業場

主な違反事項



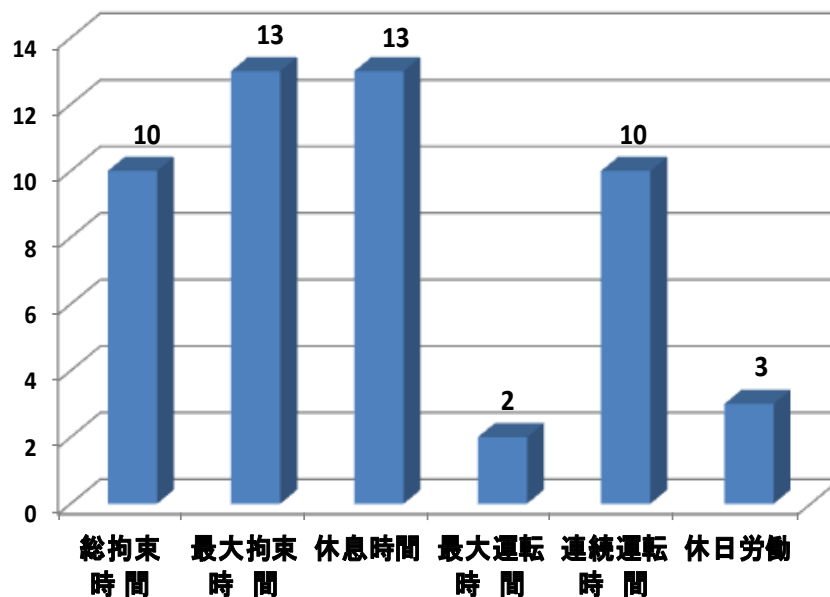
トラック運転者を使用する事業場に対する監督実施状況(宮崎県)

(2)改善基準告示違反(平成26年)



- 違反が認められた事業場
- 違反が認められなかった事業場

主な違反事項



職業性疾病(脳心・精神事案)の労災支給状況(宮崎県)

