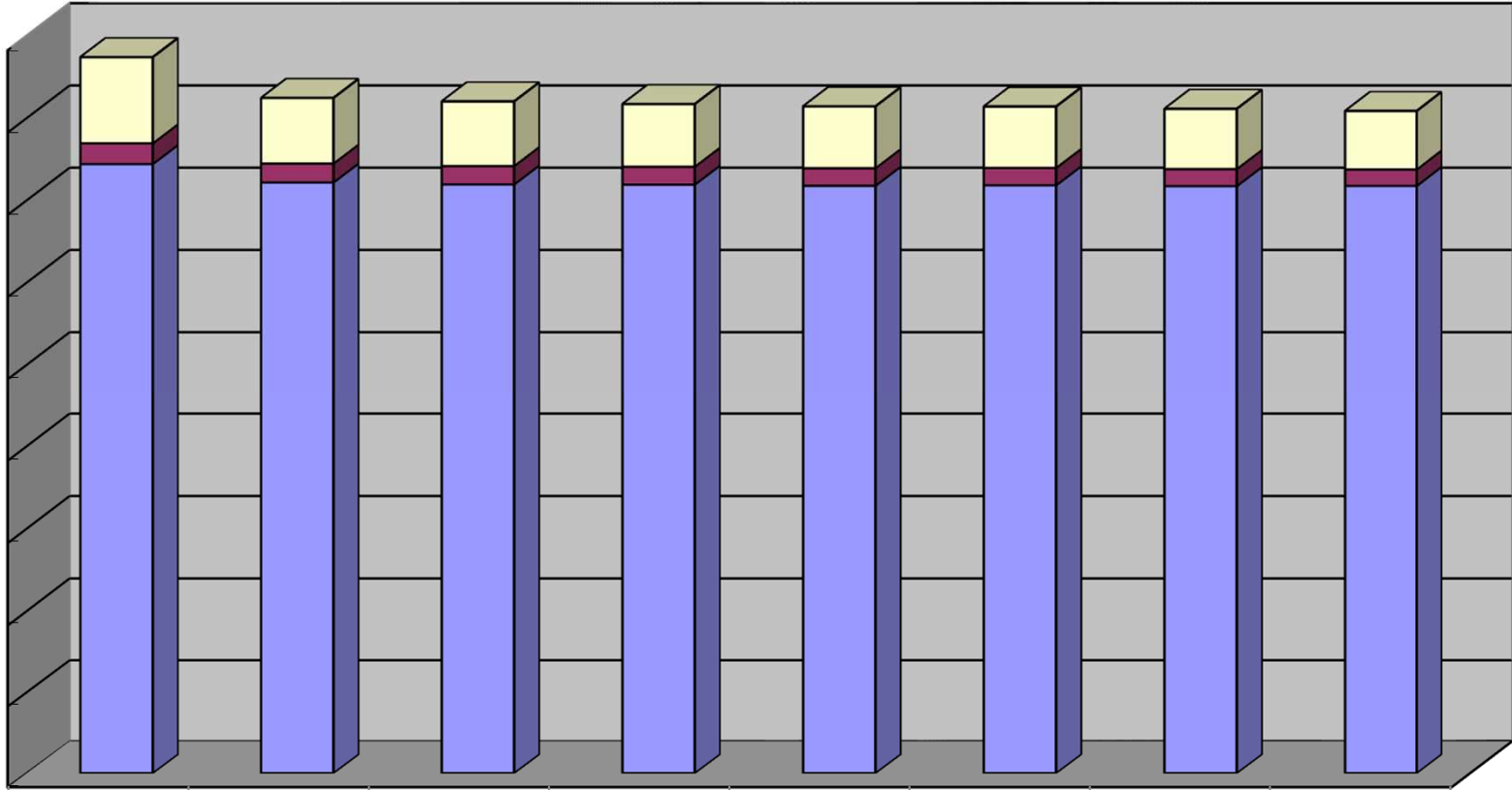
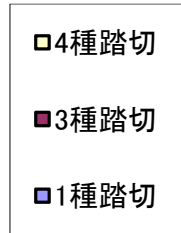


踏切道数の推移

踏切道数

4500
4000
3500
3000
2500
2000
1500
1000
500
0



	H17年	H26年	H27年	H28年	H29年	H30年	R1年	R2年
□ 4種踏切	524	399	393	381	376	373	366	356
■ 3種踏切	126	115	112	109	107	106	104	100
■ 1種踏切	3722	3610	3598	3597	3590	3593	3588	3589

年度