

꼭 지키자! 교통 규칙

외국인 여행객의 렌터카 이용에 따른 트러블 및 사고가 급증하고 있습니다. 일본에서는 좌측 통행임을 명심해 운전하고, 신호 및 일시정지 등의 규칙을 반드시 지키기 바랍니다. 여기서는 사고를 예방하기 위해 특히 중요한 규칙을 소개합니다.

1 신호가 빨간색일 때는 반드시 정지

녹색은 진행, 노란색과 빨간색은 반드시 정지.

정지!



정지!



진행!



진행!



※녹색 화살표가 있는 신호등에 화살표가 켜지면 반대 방향에서 오는 차량에 충분히 주의하며 화살표 방향으로 진행합니다.

4 페이지로

2 이 표지는 일시정지!

이 표지가 있는 교차로에서는 반드시 일시정지, 전방·좌우를 반드시 확인하고 진행합니다.

※표지가 없는 교차로에서도 진입 전에 반드시 전방·좌우를 확인하십시오.



일본



한국



홍콩



타이완



5 페이지로

정말? 일본의 과태료·범칙금은 이렇게 비싸?

경미한 위반이라도 고액의 과태료·범칙금이 부과됩니다. 나중에 곤란하지 않도록 꼭 확인!



꼭 확인!

음주운전 금지!

음주운전은 법을 위반합니다! 아주 약간이라도 술기운이 있다면 운전은 절대 금지! 위반하면 벌금이 50만원 이상으로 경제적 부담도 큼니다.



운전 중 스마트폰 사용 금지!

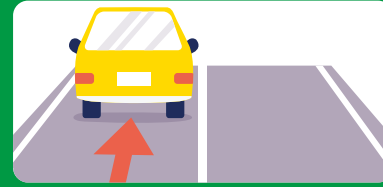
운전 중에 전화 또는 메일을 하거나 스마트폰을 보며 운전하면 법규 위반입니다.



10 페이지로

3 일본은 좌측 통행

우회전 후, 또는 좌회전 후에 통행 차로를 착각하지 마세요!



4 페이지로

4 속도를 지키자!

표지에 30이라고 기재되어 있으면 30 km/h, 40은 40 km/h, 50은 50 km/h 제한속도를 엄수하십시오. 표지가 없는 도로는 60 km/h 입니다.

※일반도로의 최고제한속도는 60km/h.



10 페이지로

5 상대방을 배려하는 운전을

도로나 교차로를 건너려는 보행자가 있다면 반드시 정지하십시오. 운전할 때는 보행자나 다른 차량을 배려하는 자세로 안전운전에 힘쓰십시오.

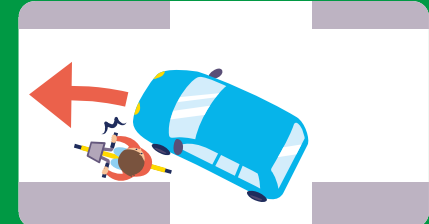


6 페이지로

규슈렌터카 운전 매뉴얼

6 교차로에서의 주의사항

신호가 있는 교차로는 신호를 엄수하십시오. 신호가 없는 교차로는 진입 전에 일시정지하고 전방·좌우를 반드시 확인하십시오.

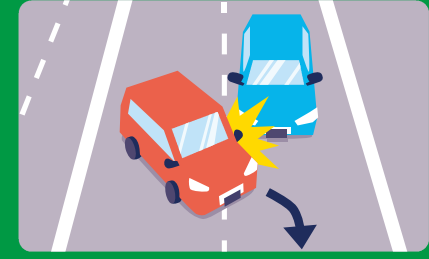


- 1 우회전 시에는 반대 방향에서 오는 차량이 우선입니다.
- 2 우회전 후에도 좌측 통행임을 명심하십시오!
- 3 좌회전 시에는 차의 좌측에 자전거나 이륜차가 달리고 있지 않은지 반드시 확인하고 좌회전합니다.

6 페이지로

7 무리한 진로 변경을 하지 않기

갑자기 진로를 변경하거나 무리하게 앞지르기는 것은 매우 위험합니다. 주변 차량의 흐름, 상황을 살펴보고 안전을 확인한 후, 신중하게 진로를 변경하십시오.



7 페이지로

사고를 냈다면 바로 경찰과 각 렌터카 회사의 사고 대응 창구로 연락

사고를 냈을 때 발생하는 면책액을 보장하는 차량·대물사고 면책액 보상제도(CDW)에는 가입하셨는지? 그래도 경찰과 렌터카 회사에 신고할 의무를 지키지 않으면, 보험 대상에서 제외되어 수리 비용이 청구될 가능성이 있습니다. 또한, 일본에서는 차체에 손상을 입히거나 차내를 더럽힌 경우, 보험이 적용되지 않는 영입보상금으로서 눈 오퍼레이션 차지(NOC)가 청구될 때가 있습니다. 계약한 보험에 따라 보상받는 범위도 다르므로 다시 한 번 보상 내용을 확인!

8 페이지로