

이들 사항에 주의! 일본의 교통 표지·교통 규칙

국가에 따라 다른 일부 교통 표지, 교통 관습 및 인식의 차이로 발생하는 교통 사고가 많습니다. 자국에서는 문제가 되지 않아도 일본에서는 교통 위반이나 중대 사고로 이어지는 경우가 있습니다. 그러한 교통 표지의 차이와 지켜야 할 교통 규칙을 소개합니다.

교차로에서의 규칙



빨간색은 멈추시오! 특히 좌회전할 때는 주의

일본에서는 빨간 신호일 경우 반드시 정지해야 합니다. 좌회전도 금지이므로 신호가 녹색으로 바뀌면 좌회전하십시오. 좌회전할 때는 좌측에 자전거나 이륜차가 없는 것을 확인하고 진행합니다.



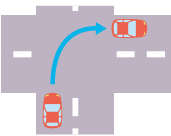
보행자 우선

교차로에서는 보행자가 우선입니다. 좌회전할 때, 횡단 중인 보행자가 있다면 반드시 정지합니다. 아무리 급한 경우라도 보행자가 횡단보도를 다 건널 때까지 출발하지 않습니다.



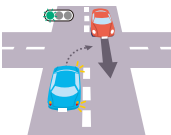
우회전할 때도 좌측 통행

우회전 후 실수로 중앙 차선을 넘어가, 반대 방향에서 오는 차량과 정면 충돌하는 사고가 자주 발생합니다. 우회전 후에도 일본에서는 반드시 좌측 통행임을 명심하십시오!



우회전할 때는 반대 방향에서 오는 차량이 우선

우회전 표시 신호가 녹색으로 바뀌어도, 교차로에 반대 방향에서 오는 차량이 있다면 통과할 때까지 기다리십시오. 급출발은 엄격히 금지합니다!



위험을 동반하는 진로 변경은 엄금

갑작스러운 차선 변경은 추돌 사고의 원인이 될 수 있어 금지되어 있습니다. 교차로 앞에 주황색 차선이 있다면 차선 변경 금지입니다. 미리 진행 방향을 잘 확인해 두는 것도 중요합니다.



신호등 보는 법

녹색일 때만 진행할 수 있다

일본에서는 신호를 엄격히 준수해야 합니다. 녹색에서 노란색으로 신호가 바뀌면 가속해서 통과하지 말고 정지하는 것이 일본의 규칙입니다.



※정지선을 넘었거나 근접해 있어 정지 위치에 안전하게 멈출 수 없는 등 위험을 동반하는 경우에 한해 노란색에도 진행할 수 있습니다.

녹색 화살표가 있는 신호등에서는

화살표가 켜지면 화살표 방향으로 진행합니다. 설혹 진행 방향에 차량이나 사람이 없어도 화살표가 안 켜져 있다면 출발하지 마십시오. 교차로에 따라서는 반대 방향 차로만 빨간색이 되어 우회전을 원활하게 하는 방식인 곳이 있습니다. 기다리는 시간이 길게 느껴져도 녹색이 될 때까지 출발하지 마십시오!



화살표식 신호등

안전벨트 착용

자국에서도 의무화되어 있으니 잘 알고 계시죠? 운전 중에는 앞, 뒤 좌석 빠짐없이 모든 좌석에서 안전벨트를 착용하는 것이 규칙. 미착용으로 인한 중대 사고를 피하기 위해서라도 반드시 착용하십시오. 귀찮다고 위반하면 정차 명령을 받고 위반 딱지가 발부됩니다.

음주운전 금지

음주운전은 모든 나라에서 엄격히 금지되어 있습니다. 술기운이 아주 약간 있는 상태에서의 운전도 엄격히 단속합니다. 여행 중에는 자칫 인이해지기 쉽지만 중대 사고로 이어지니 절대로 금지! 위반하면 과태료·벌칙금보다 무거운 벌금 처분을 받게 되며, 벌금은 50만엔 이상으로 부담도 커집니다.



교통 표지의 차이



진행 방향별 통행 구분

교차로에서는 지정된 화살표 방향으로만 진행할 수 있습니다. 7-8 등 숫자 표시가 있는 경우는 7시부터 8시까지 지시에 따를 필요가 있습니다.



일시정지



이 표지가 있는 교차로에서는 신호가 없더라도 반드시 일시정지하십시오. 일시정지를 지키지 않으면 바로 사고가 날 수 있습니다. 전방·좌우를 반드시 확인하고 교차로에 진입하십시오.

최고속도제한



30은 30 km/h, 40은 40 km/h, 50은 50 km/h 속도를 염수. 표지가 없는 도로는 60 km/h 이하를 염수에 주십시오. 중대 사고로 이어질 우려가 있으니 과속하지 않도록 충분히 주의하십시오.

주차금지



이 표지가 있는 도로는 주차금지입니다. 8-20 등 숫자가 기재되어 있는 경우는 8시부터 20시까지 주차금지이고, 이 시간대 외에는 주차해도 된다는 의미입니다.

일방통행



이 표지가 있는 도로는 화살표 방향으로만 진행할 수 있습니다. 이 표지는 시가지 중심부의 좁은 도로에 많으므로 주의하십시오.

서행



이 표지가 있는 도로에서는 즉시 멈출 수 있을 정도의 속도(5km 이하)로 신중히 주행합니다.

진입금지



이 표지가 있는 도로는 진입금지입니다.

정차·주차금지



이 표지가 있는 도로는 주차와 정차 모두 금지입니다. 아주 짧은 시간이라도 위반하면 위반 딱지가 발부됩니다. 8-20 등 숫자가 기재되어 있는 경우는 8시부터 20시까지 정차·주차금지이고, 이 시간대 외에는 주차·정차가 가능합니다.

철길건널목



이 표지 앞에 철길건널목이 있습니다. 건널목 앞에서는 반드시 일시정지하고, 좌우를 확인한 후 진행합니다. 표지가 없는 경우라도 선로 앞에서는 반드시 일시정지합니다!

국도·현도(지방도)·고속도로 표지

파란색 바탕에 하얀색으로 숫자가 기재된 역삼각형 표지는 국도, 육각형 표지는 현도(지방도)입니다. 고속도로는 흰색 바탕에 녹색 문자, 또는 녹색 바탕에 흰색 문자로 표시되어 있습니다.

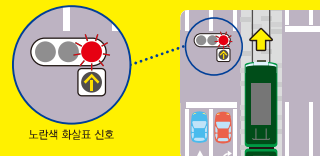


노면전차에 주의

규슈의 나가사키, 구마모토, 가고시마 시내에는 노면전차가 다닙니다. 노면전차가 있는 도로에서는 특히 아래의 3가지 사항에 주의하여 주십시오.

노란색 화살표 신호는 노면전차 신호등.

노란색 화살표 신호가 켜져 있을 때 자동차는 정지할 의무가 있습니다.



노란색 화살표 신호

노면전차의 궤도 부지는 통행금지.

궤도 부지는 노면전차의 전용차로입니다. 우회전이나 유턴을 위해 횡단할 경우에만 진입할 수 있습니다. 진입할 때는 충분히 주의해 주십시오.

노면전차 정류장의 후방 정지 규칙

노면전차 정류장에서는 승객의 안전을 위해, 자동차가 노면전차의 후방에 정지할 의무가 있습니다. 다만, 승객이 없는 경우 자동차는 노면전차를 앞지를 수 있습니다. 이때도 전차에서 1.5m 이상 떨어져 서행해야만 합니다.

승강장이 도로 한가운데 있는 경우도 있으니 주의하여 운전해 주십시오.

긴급사태가 발생하면 우선 경찰과 렌터카 사고 대응

창구로 연락바랍니다.

그대로 계속 운전하면 법을 위반이 되어 보험 대상에서 제외됩니다.