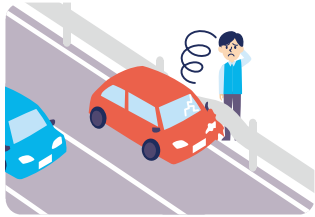


사고·고장 등이 발생한 경우

운전 중 사고를 내거나 고장이 났다면 우선 신체의 안전을 확보하고 경찰에 신고하십시오. 바로 렌터카 회사의 사고 대응 창구로 연락바랍니다. 창구에서 앞으로 해야 할 행동을 지시하므로 침착하게 지시에 따라 주십시오. 렌터카 회사에 연락하지 않고 차가 파손된 상태로 운전을 계속하면 보험이 적용되지 않습니다.



2차 피해가 나지 않도록 안전을 확보한다!

사고·고장이 났다면 바로 운전을 멈추고, 차가 움직일 경우에는 도로변 등 안전한 장소로 이동해 안전한 장소에서 대기하십시오. 만약 부상자가 있다면 119에 연락해 구급차를 부릅니다. 고속도로일 경우, 반드시 차에서 내려 안전한 장소에서 대기하여 주십시오.



경찰과 렌터카 회사에 연락한다

경찰에 신고해 사고가 났다는 사실을 알리고, 이어서 렌터카 회사의 사고 대응 창구에 연락해 상황을 알려 주십시오. 사고 대응 창구에서 이후의 대응을 지시합니다. 전보대나 가드레일 등에 부딪친 경우도 신고할 의무가 있습니다. 조금 부딪쳤을 뿐이라고 신고하지 않고 그대로 가버리면 보험이 적용되지 않습니다.



경찰이 도착하기를 기다렸다가 사고 신고 절차를 밟는다

경찰관이 도착하면 사고 상황을 가능한 한 자세히 설명하고, 그 후에 사고증명서를 받는 절차를 밟으십시오. 절차를 밟지 않으면 보험이 적용되지 않아 고액의 배상금을 전액 부담해야 할 가능성이 있습니다.



운전할 수 없는 경우에는 로드 서비스를 기다린다

부득이하게 로드 서비스를 부를 경우에는 렌터카 회사가 지정한 업자를 이용합니다. 지정하지 않은 로드 서비스를 이용하면 비용이 전액 자기부담이 되는 경우가 있습니다. 반드시 확인하십시오!

알고 계십니까? 2가지 제도



CDW

(차량·대물사고 면책액 보상제도 ; Collision Damage Waiver)

사고를 냈을 때 면책액을 보상

렌터카 기본요금 안에 기본적인 보상이 포함되어 있으므로, 만일 사고를 냈을 때 보상금은 보험으로 커버됩니다. 하지만 이 보험을 적용할 때는 면책액(100,000~200,000엔, 차종에 따라 다름)을 부담해야만 합니다. CDW란 유료로 그 면책액을 보상하는 것. 가입은 자유이나 미리 가입해 두면安心이 됩니다!

NOC

(논 오퍼레이션 차지 ; Non Operation Charge)

차량을 파손했을 때 이용자에게 부과되는 보상금보험이 적용되지 않으니 주의!

차체에 손상을 입히거나 차내를 더럽힌 경우, 이용자가 렌터카 회사에 지불하는 영업보상금입니다. 보험이 적용되지 않으며, 사고나 고장으로 인한 파손뿐 아니라 접촉으로 인한 범퍼의 스크래치, 카 내비게이션 등 차내 장비의 파손 및 시트 등을 더럽힌 경우도 대상이 되니 차량을 취급할 때 충분히 주의해 주십시오. 유료로 NOC를 커버하는 보상을 추가할 수 있으니 미리 가입할 것을 권장합니다.



가입한 보험의 보상 내용에 따라 보험이 적용되는 내용이 달라집니다. 반드시 확인하십시오.



위반 행위를 동반한 사고는 보험이 적용되지 않습니다! 고액의 부담이 발생합니다!

아래 사항에 해당하면 보험을 이용할 수 없게 되어 발생한 손해를 전액 부담하게 됩니다.

- 경찰에 신고할 의무를 지키지 않아 사고증명서를 받지 않았다
- 사고를 내고도 렌터카 회사에 연락하지 않고 운전을 계속했다
- 출발 시 신청하지 않은 사람이 운전해서 난 사고·고장
- 음주운전, 무면허운전 등 위반 행위를 동반한 사고



긴급사태가 발생하면 우선 경찰과 렌터카 사고 대응

창구로 연락바랍니다.

그대로 계속 운전하면 법을 위반이 되어 보험 대상에서 제외됩니다.