

這裡不一樣！日本的交通標誌及交通規則

由於各國有一部分交通標誌、交通習慣和觀念有所不同，導致交通事故頻傳。即使在自己的國家沒有問題，在日本也可能會導致交通違規和重大事故。因此在這裡介紹各國交通標誌的差異及該遵守的交通規則。

交叉路口的規則



紅燈要停止！左轉時要特別小心

在日本號誌燈是紅燈時一定要停止。也不可以左轉，左轉要等到變成綠燈才能轉。左轉時，請確認左側是否有自行車或機車再左轉。



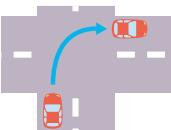
行人優先

在交叉路口，以行人優先。左轉時，遇有行人穿越路口，應暫停禮讓。不管有多趕時間也請耐心等待，直到行人穿越路口再行駛。



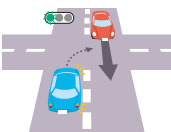
右轉時也靠左側行駛

由於右轉後，不小心行駛超越中央線道對向車道，與對向車車輛衝撞的交通事故頻傳。千萬記得，在日本右轉後要開到左邊車道！



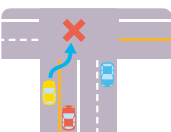
右轉時，對向直行車輛優先行駛。

若在交叉路口有對向來車，即使右轉指示燈亮起，應等到對向來車通過再行駛。嚴禁急速行駛！



嚴禁在路口前不當變換車道

禁止突然變換車道，以免導致追撞事故。交叉路口前若有橘色標線，則禁止變換車道。請提早確認行駛方向以策安全。



認識日本的號誌燈

只有綠燈時可以前進！

在日本必須徹底遵守號誌燈的指示。當綠燈變成黃燈時，依日本交通規則必須停止而不是加速。



紅燈
黃燈
※若已超越停止線或距離停止線太近無法安全停止等狀況下，則在黃燈時也可繼續行駛。

綠色箭頭的號誌燈

綠色箭頭燈號亮起時，往前頭方向前進。即使沒有對向來車或行人，只要箭頭未亮起就不可以發車。一部分交叉路口採時差式交通號誌，為了加速右轉車輛通行，只有對向車道號誌是紅燈，因此就算感到等待時間漫長，直到綠燈亮起前也千萬不可以發車！



箭頭綠燈

開車請繫安全帶

在您的國家也都規定必須繫安全帶，所以您應該也知道！駕駛中不論前座或後座，所有駕駛乘客均須繫上安全帶。為了避免發生未繫安全帶的嚴重事故，請務必繫上安全帶。若因麻煩而違規未繫安全帶，將可能遭警方攔查及開單。

禁止酒後駕駛

酒後駕車在任何國家都是嚴格禁止的。即使只是些微的酒精也將被嚴格取締。旅遊時心情容易鬆懈，酒駕將可能導致嚴重交通事故，因此絕對禁止！如有違反規定，將被處以罰鍰（反則金）更重的罰金，罰金額平均達 50 萬日圓以上。



交通標誌的差異



行駛方向通行指示

在交叉路口只能按照箭頭指定方向行駛。當標誌上標有 7-8 等數字時，表示 7 點至 8 點之間必須按照指示行駛。



停車再開



在設有這個標誌的交叉路口即使沒有號誌燈也務必暫停。若不遵守規則未停車確認，將有可能釀成事故。在交叉路口請務必停車確認前方及左右交通再繼續前行。

速限



30 的標誌為速限 30 公里、40 為速限 40 公里、50 為速限 50 公里，請確實遵守最高速限。沒有標誌的地方最高速限為時速 60 公里。為避免發生重大事故請務必注意遵守速限。

禁止停車



設有此標誌的道路禁止停車。當標誌上標有 8-20 等數字時，表示 8 點至 20 點之間禁止停車，其他時間可停車。

單行道



設有此標誌的道路只能朝箭頭方向前進。在市中心道路狹窄的地方經常會出現此標誌，敬請注意。

國道、縣道及高速公路上的標誌

藍底倒三角形標誌上的白色數字代表國道編號。六角形代表縣道編號。高速公路的標誌則是白底綠字或綠底白字。



慢駛



在設有此標誌的道路上 請維持可以隨時停駛的速度下(時速 5 公里以下)小心駕駛。

禁止進入



設有此標誌的道路，禁止進入。

禁止臨時停車



設有此標誌的道路禁止臨時停車及停車。即使是短時間違規也會被開單。當標誌上標有 8-20 等數字時，表示 8 點至 20 點之間禁止臨時停車，其他時間則可臨時停車。

近鐵路平交道



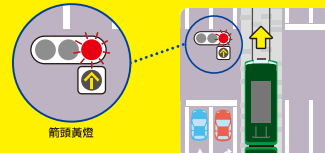
此標誌前方有鐵路平交道。平交道前必須停看聽，左右確認方得通過。未設有標誌時在平交道前也務必暫停。

注意「路面電車」

九州的長崎、熊本和鹿兒島市內有路面電車(有軌電車)運行。在路面電車行駛的路段，要特別小心下列 3 點。

黃色箭頭是路面電車專用號誌燈。

當黃色箭頭亮起時，車輛必須停駛。



路面電車的軌道禁止通行。

軌道是路面電車專用道。只有在右轉或迴轉時才被允許穿越軌道。穿越時請特別注意。

「電停」後方停車規則

在「電停(路面電車停車站)」為確保乘客安全，車輛必須停在路面電車後方。但沒有乘客上下車時，車輛可行駛超越路面電車。超越電車時，必須在離電車 1.5 公尺以上距離處緩慢行駛。

一部分路面電車上下車處位在道路中央，請務必小心駕駛。

發生緊急情況時，請立即報警及聯絡租車

公司的事務處理窗口。

若未報警及聯絡事故處理窗口而繼續駕駛，因違反法律規定，保險將不予理賠。