

# 最常發生的交通事故！

外國旅客最常發生的交通事故是由於駕駛分心不注意、對交通規則的認知錯誤以及蠻橫的駕駛方法所導致。在這裡，我們將介紹外國旅客容易遇到的交通事故。旅途中為了不要發生事故破壞旅遊興致，請務必謹慎駕駛！



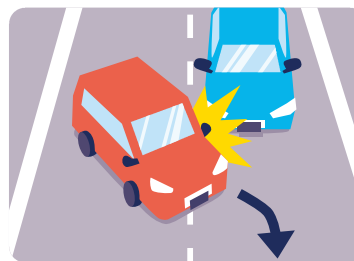
## 長時間駕駛是危險行為！

疲勞、嗜睡及注意力不集中容易發生交通事故。若需要長時間駕駛，應適時休息舒緩身心。



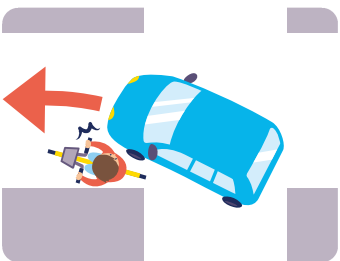
## 因手機及導航而分心

看手機或汽車導航可能因分心而導致擦撞或衝撞等事故。駕駛中禁止使用手機。此外，行人和自行車可能會從視線死角及轉角處突然出現，請務必注意前方駕駛。



## 變換車道及超車時擦撞

突然變換車道或不當超車是一個危險行為，可能會導致與其他車輛擦撞或遭後方車輛追撞等嚴重交通事故。嚴禁在交叉路口前強行變換路線。橘色標線不可變換車道或超車。在可超車的路段，日本規定超車時必須從右側（內側）車道超車，但在行車視野不佳的道路或彎道嚴禁超車。



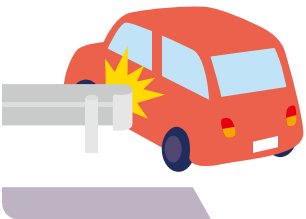
## 左轉時碰撞自行車和機車

左轉時未確實確認路況，有恐會與行駛左側的自行車和機車發生事故。轉彎時務必要打方向燈提醒後方車輛、自行車及機車，並透過側視鏡目視左側和後方再左轉。若發現有自行車或機車行駛，請禮讓後再左轉。



## 未停車再開而導致的嚴重事故

在視野不佳且沒有號誌燈的交叉路口若沒有停車觀察再行駛，有可能發生在路口衝撞的嚴重事故。在設有停車再開標誌的路口，請務必停車觀察周圍，以確保安全。另外，紅燈閃爍的交叉路口及鐵路平交道前也同樣要停車再開。



## 左轉時擦撞護欄

由於習慣右駕，因此誤判車距而在左轉時擦撞護欄的事故最常見。左轉時請注意護欄、電線桿及障礙物等的位置並小心駕駛。汽車因擦撞而受損時，不可以因為「只是擦到一點」而繼續駕駛，未通報而繼續駕駛則必須自行負賠償責任。請務必聯絡租車公司！

## 停車時的擦撞事故頻繁。 在停車場要小心駕駛！

停入停車格時未注意後方或誤判車距，而擦撞其他車輛或看板等事故頻繁。在停車場必須減速慢行，不斷注意周圍車輛和行人，停車注意不要超出停車格。若發生擦撞時，不論是多麼輕微的擦撞，也不可以直接離開，請務必聯絡租車公司的事務處理窗口。



發生緊急情況時，請立即報警及聯絡租車

公司的事務處理窗口。

若未報警及聯絡事故處理窗口而繼續駕駛，因違反法律規定，保險將不予理賠。