

# 高速公路使用規則

使用高速公路將可擴大行動範圍且開車移動也舒適。但同時也伴隨著可能發生嚴重事故的風險。行駛日本的高速公路請確實遵守速限，以最高時速 100 公里以下行駛，不強行超車。另外，在高速公路出口及入口設置的 ETC 門架處經常發生事故，請謹慎駕駛。

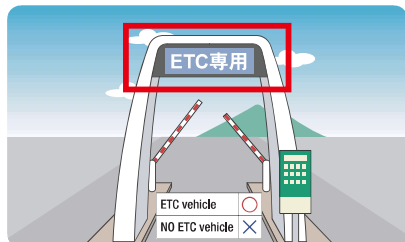


## 通過 ETC 時，請減速至時速 20 公里以下

ETC 是一個電子收費系統，無須停車取通行券或繳費，通過 ETC 就會自動收費！在進入高速公路入口及收費站前，皆會提前出現指示 ETC 門架位置的標誌，請快速決定要進入哪一個收費車道，變換車道進入收費站。ETC 閘門開關速度緩慢，請減速到時速 20 公里以下行駛。保持足夠的安全車距，禁止在門架前臨時變換車道。ETC 門架上的燈號為紅色時，不可通行使用。

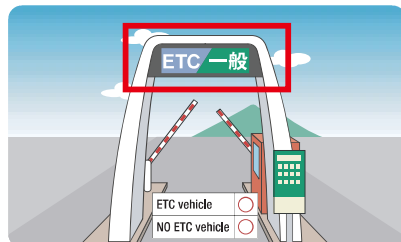
## 兩種 ETC 車道

### ETC 專用車道



車輛進入車道時，系統會自動識別開啟閘門，必須減速確認閘門開啟再通行。未減速進入而在閘門前緊急煞車，將可能遭後車追撞，請務必減速慢行！

### ETC 收費及 ETC 未搭載車併用車道



綠色看板上標有「一般」的車道是未搭載 ETC 的車輛也可使用的車道。未搭載 ETC 的車輛將會為了取通行券或繳費而停車。請保持足夠的安全車距，注意前方車輛的動向，以免追撞前車。

## 如果閘門未開啟



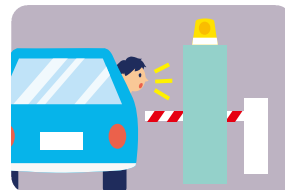
### 不要倒車！

若後方有來車，將有被後車追撞的危險。



### 不要下車！

下車在車道或高速公路行走是非常危險的行為，請絕對不要下車。



### 透過對講機通知工作人員

ETC 車道上設有對講機，請通知工作人員並依指示行動。

## 高速公路的標誌都是綠色的

### 九州 自動車道 KYUSHU EXPWY



### 入口標示

高速公路入口的標誌。用以標示高速公路路線名稱及最近的交流道方向。

### 本線 EXPWY



### 從服務區 / 停車區 進入主線的入口

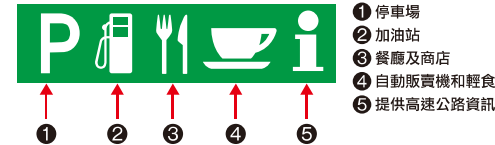
指示從服務區 (SA) 或停車區 (PA) 進入主線的方向。因逆向造成的事故頻繁，離開 SA 或 PA 時請務必確認行駛方向。

### 料金所 1km TOLL GATE

### 收費站

預告前方 1 公里處有收費站。欲前往出口，看到此標誌請提早變換至左側車道。

### 服務區 / 停車區的標誌



- 1 停車場
- 2 加油站
- 3 餐廳及商店
- 4 自動販賣機和輕食
- 5 提供高速公路資訊

標有「刀叉」及「加油站」等圖示代表服務區，有廁所及餐廳等休息設施及加油站。停車區主要分兩種類型，若有「咖啡杯」圖示則表示有廁所、自動販賣機以及提供輕食的設施，若只有「P」的圖示代表只有廁所及自動販賣機。

### 出口標示

設置於高速公路出口前方的預告標誌。下錯交流道時不可倒車或迴車，因此下交流道時請務必確認出口標示。



## 使用服務區 / 停車區的禮儀及規則



### 廁所

衛生紙請直接丟入馬桶。衛生紙以外請勿丟入馬桶內，請丟入垃圾桶！



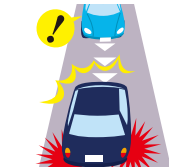
### 停車位

不可使用大型車輛停車位。車上無身障人士也不可無身障人士，在停車區請注意行人，減速慢行。



### 吸煙區

日本對禁煙區有嚴格限制，在餐廳及商店嚴禁吸煙。請務必至吸煙區吸煙。在道路上或洗手間等即使沒有標示禁煙也嚴禁吸煙。



### 回到主線時，注意請勿逆向行駛！

從服務區或停車場返回高速公路主線時，經常因逆向行駛而發生事故。逆向行駛非常危險！離開服務區或停車區時，請再次確認開往本線入口的標誌。

發生緊急情況時，請立即報警及聯絡租車

公司的事務處理窗口。

若未報警及聯絡事故處理窗口而繼續駕駛，因違反法律規定，保險將不予理賠。