

如果在高速公路遇到問題！

高速公路上可能發生的危險與一般道路有異。當發生事故或故障時，首先要確保自身安全冷靜行事。在這裡介紹萬一在高速公路遇到問題時應該如何行動。

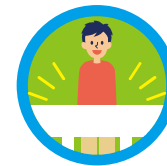
請勿留在車內！



請勿站在路上！



請在安全的地方待援！



1 發現車輛有異常時，請勿緊急煞車或驟然變換行駛方向！



發現爆胎或故障等車輛異常時，緊急煞車是非常危險的行為。同時也嚴禁驟然變換行駛方向，為了避開危險而驟然變換行駛方向反而容易造成連環車禍。

2 開啟危險警告燈，開到路肩



為避免後車追撞，請開啟危險警告燈，逐漸減速將車輛開到緊急停車彎或緊靠路側停車。

3 確保自身安全



注意後方來車，在故障車輛後方 50 公尺處設置車輛故障標誌警示後，與乘客一同移動至安全處待援。由於多起死亡車禍是因為離開車輛繼續待在車內、站在車輛前後或道路上而遭後方來車追撞導致，因此請務必離開車輛移至安全的地點待援。

4 電話通報，等待指示



發生事故時，若有傷者請撥打 119，再撥打 110 通報。並且聯絡租車公司等待指示。若車輛故障無法行駛，請「撥打 110」或「緊急電話」或「道路緊急撥號 #9910」，並通知租車公司。

如何使用緊急電話

當手機無法接通時，請使用緊急電話。
緊急電話設置於高速公路每隔約 1 公里處（隧道內每隔約 200 公尺處）。



1. 開啟門扇拿起聽筒

開啟門扇拿起聽筒，就會連接到道路管制中心。



2. 說明狀況

若有標示故障、事故、緊急情況及火災的按鈕，請選擇適當的按鈕按下。若沒有按鈕，只需拿起聽筒，就會自動通報您的所在位置，敬請放心。



3. 等待指示

交通管理隊將會立刻抵達現場。請在安全處等待。

※照片提供：NEXCO 西日本

交通事故

110 (警察)



出現傷者 / 車輛起火

119 (救護車 / 消防車)



高速公路道路救援

0120-924863 (NEXCO 西日本)



發生緊急情況時，請立即報警及聯絡租車

公司的事務處理窗口。

若未報警及聯絡事故處理窗口而繼續駕駛，因違反法律規定，保險將不予理賠。