

อุบัติเหตุที่มักเกิดขึ้นคือเรื่องนี้!

อุบัติเหตุการจราจรส่วนใหญ่ที่เกิดขึ้นโดยนักท่องเที่ยวต่างชาติมาจากการประมาท ความเข้าใจผิดเรื่องกฎจราจร รวมทั้งการตั้งต้นที่จะขับซึ่งโดยไม่คำนึงถึงความปลอดภัย เนื้อหาส่วนนี้จะแนะนำอุบัติเหตุที่มีแนวโน้มว่านักท่องเที่ยวต่างชาติมักก่อเหตุขึ้น หากเกิดอุบัติเหตุขึ้นล่ะก็แผนการท่องเที่ยวที่เตรียมมาก็ต้องพังครืนลงไม่เป็นท่าเลย ขับด้วยความรอบคอบกันนะ!



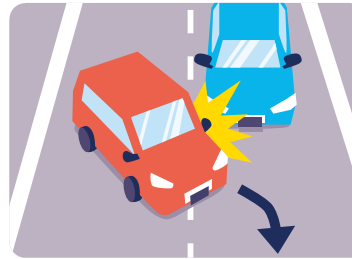
อันตรายจากการขับที่ติดต่อกันเป็นเวลานาน

การเหน็ดเหนื่อยหรือวงงเหงาหาวนอน อาจทำให้เกิดอุบัติเหตุจากความประมาทได้ง่าย เมื่อต้องขับที่ติดต่อกันเป็นเวลานานให้พักผ่อนชั่วคราวเพื่อรีเฟรชร่างกายตัวเอง



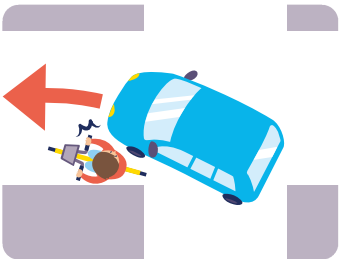
โทรศัพท์มือถือและระบบนำทางรถยนต์เป็นเหตุให้ไม่ระวังข้างหน้า

การดูระบบนำทางรถยนต์หรือโทรศัพท์มือถือขณะขับจะก่อให้เกิดอุบัติเหตุการเฉี่ยวหรือชนกันขึ้น ห้ามใช้งานโทรศัพท์มือถือขณะขับ เพราะอาจมีคนข้ามถนนหรือรถจักรยานพุ่งออกมาจากที่ก้ำกั๊งหรือหัวโค้ง จึงโปรดขับด้วยความระวังให้ดี



การเฉี่ยวชนขณะเปลี่ยนช่องเดินรถหรือขณะขับแข่ง

การเปลี่ยนช่องเดินรถอย่างกะทันหันหรือขับแข่งระยะสั้นขึ้นคิดเป็นพฤติกรรมอันตรายที่อาจนำไปสู่อุบัติเหตุร้ายแรง เช่น ถูกรถคันอื่นพุ่งชน หรือเฉี่ยวชนได้ ห้ามตั้งต้นเปลี่ยนช่องเดินรถโดยไม่คำนึงถึงความปลอดภัยบริเวณหน้าทางร่วมทางแยกอย่างเด็ดขาด ห้ามการเปลี่ยนหรือแข่งในถนนที่มีเลนสี่ล้อ ที่ประเทศญี่ปุ่นถนนที่อนุญาตให้แข่งได้นั้นจะต้องขับแข่งขึ้นด้านขวา อย่างไรก็ตาม ห้ามขับแข่งในทางที่มีทัศนวิสัยไม่ดีหรือบริเวณทางโค้งอย่างเด็ดขาด



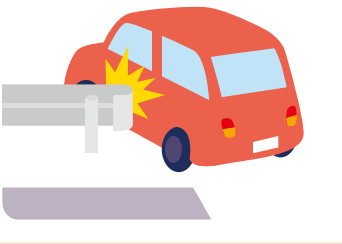
การเกี่ยวรถจักรยานหรือรถมอเตอร์ไซด์ขณะเลี้ยวซ้าย

หากไม่ตรวจสอบตอนเลี้ยวซ้ายให้ดี อาจไปเกี่ยวเข้ากับรถจักรยานหรือรถมอเตอร์ไซด์ที่แล่นอยู่ริมด้านซ้ายได้ ต้องให้สัญญาณไฟเลี้ยวเพื่อบอกให้รถที่ตามมาข้างหลัง รถจักรยานหรือรถมอเตอร์ไซด์ทราบเสมอ จากนั้นตรวจสอบด้วยตาผ่านกระจกมองข้างทั้งด้านซ้ายและหลัง ก่อนจึงค่อยเลี้ยวซ้าย หากพบว่ามีการเกี่ยวรถจักรยานหรือรถมอเตอร์ไซด์ขับขี่ยู่ก็ให้รถดังกล่าวขับผ่านไปก่อน แล้วจึงค่อยเลี้ยวซ้าย



อุบัติเหตุที่ร้ายแรงอันเนื่องจากฝ่าฝืนการหยุดชั่วคราว

หากละเลยการหยุดชั่วคราวตรงทางร่วมทางแยกซึ่งไม่มีสัญญาณไฟจราจรและมองเห็นได้ไม่ชัด อาจมีอันตรายจากการเกิดอุบัติเหตุที่ร้ายแรง เช่น การพุ่งชนรถที่ขับโผล่ออกมา ในสถานที่เช่นนี้ต้องหยุดรถให้สนิทก่อนถึงทางร่วมทางแยก แล้วตรวจสอบก่อนเสมอ นอกจากนี้ ทางร่วมทางแยกที่มีสัญญาณไฟสีแดงกระพริบ หรือหน้าทางข้ามทางรถไฟก็ต้องหยุดชั่วคราวด้วยเช่นกัน

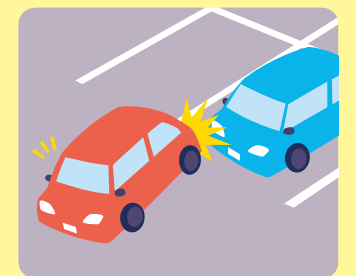


เฉี่ยวชนราวเหล็กกุกฟุก (Guard Rail) ตอนเลี้ยวซ้าย

อุบัติเหตุเฉี่ยวชนพุดมาตอนเลี้ยวซ้ายเนื่องจากกระแะะผิดพลาดด้วยความไม่คุ้นชินกับการขับที่มีพวงมาลัยด้านขวานี้เกิดขึ้นบ่อยมากอย่างเห็นได้ชัด โปรดขับด้วยความรอบคอบโดยตรวจดูตำแหน่งของราวเหล็กกุกฟุก (Guard Rail) เส้าไฟฟ้า หรือสิ่งกีดขวางตอนเลี้ยวซ้าย หากเกิดเฉี่ยวชนและรถเป็นรอยเล็กน้อย จากนั้นก็ยังคงขับต่อไปเพียงเพราะคิดว่า "แค่ขูดนิดเดียวเอง" อาจทำให้ต้องชดใช้ค่าเสียหายจึงต้องรายงานให้บริษัทรถเช่าทราบเสมอ!

อุบัติเหตุเฉี่ยวชนขณะจอดรถเกิดขึ้นเป็นจำนวนมาก ขับรถในลานจอดรถต้องรอบคอบ!

ที่จริงแล้วอุบัติเหตุที่เกิดขึ้นจากนักท่องเที่ยวต่างชาติมากที่สุดคืออุบัติเหตุในลานจอดรถ โดยอุบัติเหตุซึ่งสร้างความเสียหายให้กับสิ่งต่างๆ เช่น บ้าย เกิดขึ้นจากการเฉี่ยวชนกับรถที่จอดอยู่ด้านข้างเพราะไม่ทันระวังข้างหลังในตอนที่จะเอารถเข้าที่จอด หรือกระแะะห่างผิดพลาด ฯลฯ นี้เกิดขึ้นเป็นจำนวนมาก ที่ลานจอดรถจึงควรจอดโดยลดความเร็ว ระวังรถหรือคนที่อยู่รอบข้างตลอดเวลา อย่าให้รถยื่นออกมา ทั้งนี้ หากมีการชนกันเกิดขึ้น ไม่ว่าจะเฉี่ยวชนกันเล็กน้อยเพียงใดก็ตาม ห้ามขับออกไปทั้งอย่างนั้น โปรดติดต่อแผนกดูแลด้านอุบัติเหตุของบริษัทรถเช่า



หากเกิดเหตุฉุกเฉินขึ้น กรุณาติดต่อเจ้าหน้าที่ตำรวจและแผนกดูแลด้านอุบัติเหตุของบริษัทรถเช่า

หากยังคงขับต่อไป อาจเป็นการฝ่าฝืนกฎหมายบริษัทประกันจะไม่คุ้มครอง