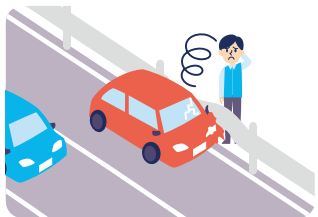


# หากเกิดอุบัติเหตุ หรือเกิดการชำรุดเสียหาย

หากเกิดอุบัติเหตุหรือเกิดการชำรุดเสียหายขึ้นขณะขับขี่รถ ก่อนอื่นให้ดูแลความปลอดภัยของตัวเองก่อน แล้วจึงแจ้งให้เจ้าหน้าที่ตำรวจทราบ และติดต่อแผนกดูแลด้านอุบัติเหตุของบริษัทรถเช่าทันที หลังจากนั้นเราจะแนะนำวิธีปฏิบัติต่อจากนี้ ขอให้ทำตามคำแนะนำอย่างมีสติ หากท่านยังขับขี่ต่อไปในสภาพที่รถได้รับความเสียหายโดยไม่ติดต่อบริษัทรถเช่า ประกันจะไม่คุ้มครอง



## ดูแลความปลอดภัยของตัวเองเพื่อไม่ให้เกิดความเสียหายซ้ำสอง!

หากเกิดอุบัติเหตุหรือเกิดการชำรุดเสียหายให้จอดรถทันที โดยหากอยู่ระหว่างเคลื่อนที่ ให้เคลื่อนย้ายรถไปจอดในที่ปลอดภัย เช่น ขอบทาง แล้วรออยู่ในสถานที่ปลอดภัย กรณีมีผู้ได้รับบาดเจ็บให้โทรศัพท์ไปที่หมายเลข 119 เพื่อเรียกรถพยาบาล และหากอยู่บนทางด่วนต้องลงจากรถแล้วรออยู่ในสถานที่ปลอดภัยเสมอ



## ติดต่อเจ้าหน้าที่ตำรวจและบริษัทรถเช่า

กรุณาแจ้งเจ้าหน้าที่ตำรวจถึงอุบัติเหตุที่เกิดขึ้น จากนั้นให้ติดต่อแผนกดูแลด้านอุบัติเหตุของบริษัทรถเช่าเพื่อเล่าสภาพเหตุการณ์ หลังจากนั้นให้แผนกดูแลด้านอุบัติเหตุจะให้คำแนะนำแก่ท่านในการจัดการต่อจากนี้ กรณีชนเสาไฟฟ้าหรือราวเหล็กกัก (Guard Rail) ฯลฯ ท่านต้องแจ้งให้ทราบ เนื่องจากหากไม่แจ้งและขับรถออกไปเลยเพียงเพราะเห็นว่ากระแทกถูกเพียงเล็กน้อย ประกันจะไม่คุ้มครอง



## รอเจ้าหน้าที่ตำรวจมายังที่เกิดเหตุ และยื่นเอกสารแจ้งเรื่องอุบัติเหตุ

เมื่อเจ้าหน้าที่ตำรวจมาถึงที่เกิดเหตุแล้ว ให้เล่าสภาพเหตุการณ์อย่างละเอียดที่สุด และรับเอกสารรับรองการเกิดอุบัติเหตุ หากท่านเพิกเฉยการดำเนินขั้นตอนดังกล่าวนี้ ประกันจะไม่คุ้มครอง และท่านอาจต้องเป็นผู้รับผิดชอบการชดเชยเป็นจำนวนเงินสูงมาก



## กรณีไม่สามารถขับขี่ต่อไปได้ ให้ขอบริการ Road service

กรณีต้องใช้บริการ Road service อย่างหลีกเลี่ยงไม่ได้ ท่านต้องใช้บริการของบริษัท Road service ที่บริษัทรถเช่าระบุเท่านั้น หากท่านใช้บริการของบริษัทอื่น ท่านอาจต้องเป็นผู้รับผิดชอบค่าใช้จ่ายดังกล่าวเอง กรุณาตรวจสอบก่อนเสมอ!

## รู้หรือไม่? 2 ระบบ



### ประกันที่มีค่าเสียหายส่วนแรก หรือ CDW (ระบบชดเชยค่าเสียหายของยานพาหนะและทรัพย์สินในกรณีที่เกิดอุบัติเหตุ)

#### การชดเชยค่าเสียหายเมื่อเกิดอุบัติเหตุขึ้น

ในค่าเช่าจะรวมถึงการชดเชยค่าเสียหายขั้นพื้นฐานไว้แล้ว ดังนั้น เงินชดเชยค่าเสียหายตอนที่เกิดอุบัติเหตุขึ้นจะได้รับจากประกันภัย อย่างไรก็ตาม หากจะใช้ประกันดังกล่าว จะต้องจ่ายค่าเวนคืนความรับผิดชอบ (จำนวนเงิน 100,000-200,000 เยน ขึ้นอยู่กับชนิดของรถ) ประกัน CDW นี้มีค่าใช้จ่ายซึ่งจะครอบคลุมถึงค่าเวนคืนความรับผิดชอบดังกล่าวนี้ ท่านสามารถเลือกทำ/ไม่ทำประกันได้อย่างอิสระ แต่หากทำประกันเอาไว้ก็จะอุ่นใจ!

### NOC (Non-Operation Charge)

**โปรดระวัง!** การทำให้รถเป็นรอย จะไม่อยู่ในการคุ้มครองของประกันชดเชยค่าเสียหายที่ผู้เช่ารถต้องซื้อ

NOC คือ เงินชดเชยค่าที่ไม่สามารถดำเนินงานได้ ซึ่งผู้เช่ารถต้องจ่ายให้แก่บริษัทรถเช่า กรณีที่ทำการเกิดรอยหรือทำให้ภายในรถเกิดความสกปรก นอกจากความเสียหายจากอุบัติเหตุหรือการชำรุดเสียหายแล้ว ยังรวมถึงแผลลอกกันชนที่เกิดจากการเฉี่ยวชน หรือความเสียหายของอุปกรณ์ภายในรถยนต์ เช่น ระบบนำทางรถยนต์ หรือคราบสกปรกที่เข้มชัดนิรภัย ฯลฯ อันเป็นสิ่งที่ประกันไม่คุ้มครอง จึงโปรดใช้งานด้วยความระมัดระวัง เราขอแนะนำให้ท่านซื้อประกันซึ่งมีค่าใช้จ่ายต่างหากเพิ่มเติมลงหน้า ซึ่งจะชดเชยค่าเสียหายที่ครอบคลุมค่า NOC นี้



### เนื้อหาที่ประกันคุ้มครองจะแตกต่างกัน ขึ้นอยู่กับเนื้อหาการคุ้มครองของประกันที่ท่านซื้อ กรุณาตรวจสอบเสมอ



ประกันจะไม่คุ้มครองอุบัติเหตุที่เกิดขึ้นจากพฤติกรรมกรฝ่าฝืน! ต้องรับผิดชอบค่าใช้จ่ายจำนวนมาก

กรณีเช่าข้ายสิ่งที่ไม่อยู่ด้านล่างนี้ จะทำให้ไม่สามารถใช้ประกันได้ ท่านจะต้องรับผิดชอบความเสียหายที่เกิดขึ้นเต็มจำนวน

- ไม่ได้รับเอกสารรับรองการเกิดอุบัติเหตุ เนื่องจากเพิกเฉยการแจ้งให้เจ้าหน้าที่ตำรวจทราบ
- แม้จะเกิดอุบัติเหตุขึ้นก็ตาม แต่ยังคงขับขี่ต่อไปโดยไม่ติดต่อบริษัทรถเช่า
- เกิดอุบัติเหตุหรือเกิดการชำรุดเสียหายจากการขับขี่โดยผู้ที่ไม่ได้แจ้งชื่อไว้ตอนออกเดินทาง
- เกิดอุบัติเหตุที่เกิดขึ้นจากพฤติกรรมกรฝ่าฝืน เช่น การชนซี่รถขณะเมาสุรา การขับขี่โดยไม่ใบอนุญาตขับขี่

หากเกิดเหตุฉุกเฉินขึ้น กรุณาติดต่อเจ้าหน้าที่ตำรวจและแผนกดูแลด้านอุบัติเหตุของบริษัทรถเช่า

หากยังคงขับขี่ต่อไป อาจเป็นการฝ่าฝืนกฎหมาย บริษัทประกันจะไม่คุ้มครอง