

## 15. 内航海運の現況

### 〔1〕事業者の概要

九州は、昔から内航海運の発展が顕著であり、現在でも国内物流において、大きな役割を担っている。

管内の内航海運事業者は、個人事業者を含めた資本金1千万円未満の事業者が、船舶の運航を行う事業で28.0%、船舶の貸渡を行う事業で54.3%にも達し、また、支配船腹量別でも、2,000総トン未満の事業者が75.2%を占めている。

登録事業者の推移をみると、船舶の運航を行う事業者及び船舶の貸渡を行う事業者とも、減少傾向である。

### 〔2〕内航海運の輸送実績

我が国の内航海運は、国内貨物輸送量(トンキロベース)の約4割を占め、特に基礎産業物資(鉄鋼、セメント、石灰石等)輸送の約8割を支える基幹的輸送モードであり、国内物流の大動脈として重要な役割を果たしている。

九州を発・着地とする内航海運の輸送量は、平成3年度に1億9,800万トンを記録したのをピークにその後の景気後退を契機に減少しており、平成31年度(令和元年度)は1億2,265.9万トン(発量7,695.4万トン・着量4,570.5万トン)となっている。これらの貨物の品目別内訳は、九州の産業構造の特色から、石灰石・セメント・鉄鋼等の素材生産部門の貨物が主となっている。

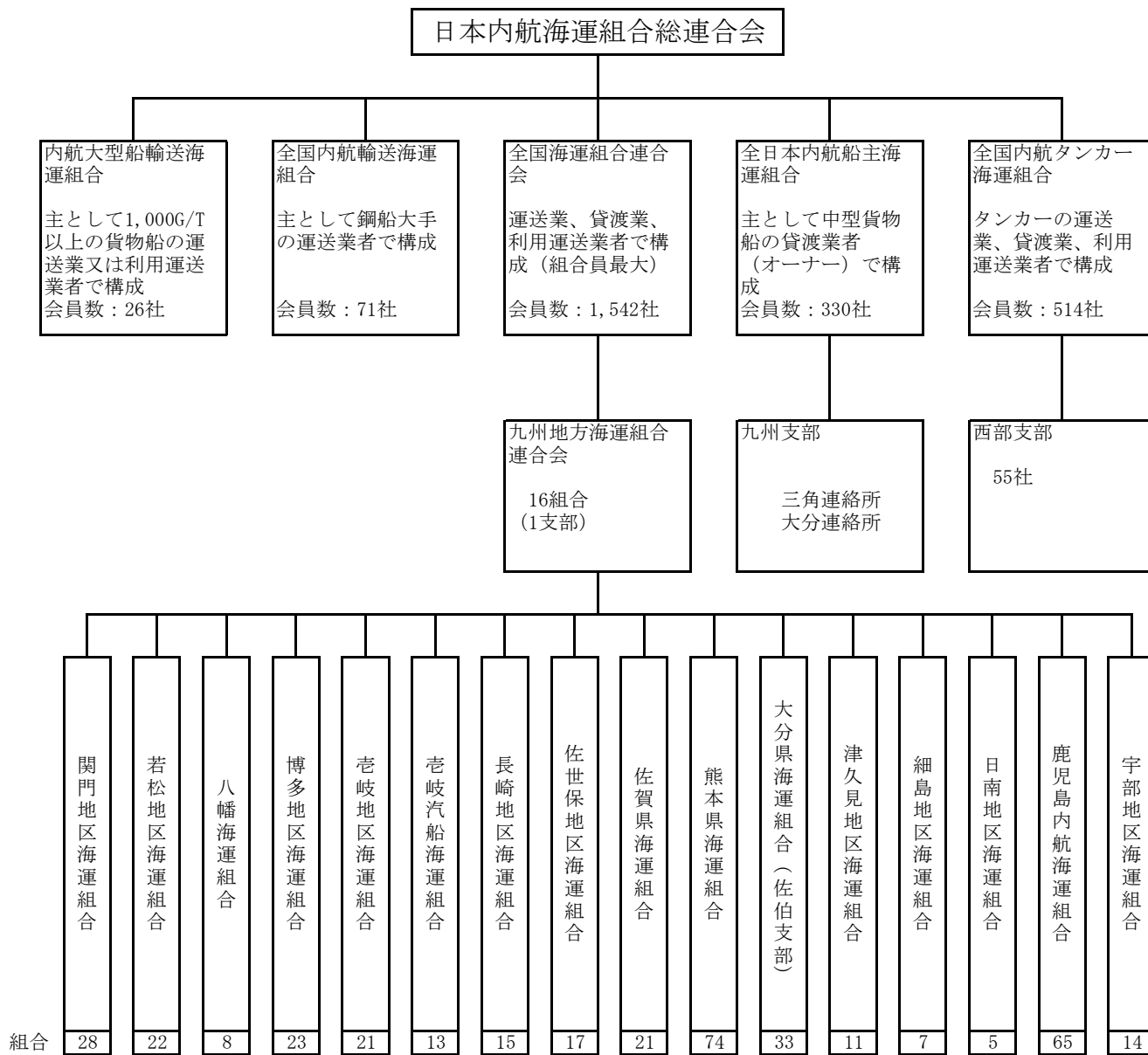
(令和2年3月末現在)

区分	内航海運事業者数(登録)		合計
	船舶の運航を行う事業者数	船舶の貸渡を行う事業者数	
九州	125	267	392
全国	625	1,247	1,872
対全国比(%)	20.0	21.4	20.9

(注)1. 兼業者については、船舶の運航を行う事業に計上。

2. 休止事業者を除いた事業者である。

[3] 内航海運組合の組織、構成員数(令和2年4月1日現在)



計 377 社 (者)

〔4〕内航海運事業者数の推移

(1)局別

(各年度末現在)

局	業種 年度	内航海運事業者数(登録)						合 計		
		船舶の運航を行う事業者			船舶の貸渡を行う事業者			29	30	H31(R1)
		29	30	H31(R1)	29	30	H31(R1)			
本局	15	14	11	41	38	39	56	52	50	
福岡	16	16	17	13	11	10	29	27	27	
若松	19	18	18	13	14	14	32	32	32	
佐賀	3	2	2	22	21	19	25	23	21	
長崎	14	13	13	10	11	12	24	24	25	
佐世保	9	9	9	9	9	9	18	18	18	
熊本	19	16	16	95	95	93	114	111	109	
大分	11	11	11	36	36	35	47	47	46	
宮崎	1	1	1	3	1	1	4	2	2	
鹿児島	19	18	20	8	8	6	27	26	26	
下関	7	7	7	31	31	29	38	38	36	
計	133	125	125	281	275	267	414	400	392	

(注) 1. 兼業者については、船舶の運航を行う事業に計上。

2. 休止事業者を除いた事業者数である。

## (2) 県別・業種別

(各年度末現在)

業種		年度	福 岡	佐 賀	長 崎	熊 本	大 分	宮 崎	鹿 児 島	山 口	計	全 国	対 比 %
内航海運事業者数 (登録)	船舶の 運航を 行う事業	H7	54	2	40	29	12	3	14	12	166	749	22.2
		12	53	2	37	27	11	3	18	13	164	731	22.4
		17	48	2	37	24	10	2	30	11	164	658	24.9
		22	37	1	41	22	12	1	26	9	149	719	20.7
		H31(R1)	42	2	26	16	11	1	20	7	125	625	20.0
	船舶の 貸渡を 行う事業	H7	114	37	136	222	100	8	40	75	732	3,722	19.7
		12	110	36	118	208	84	3	37	73	669	3,274	20.4
		17	74	32	87	149	49	4	17	46	458	2,067	22.2
		22	63	29	55	114	38	4	12	37	352	1,639	21.5
		H31(R1)	33	19	51	93	35	1	6	29	267	1,247	21.4
合 計		H7	168	39	176	251	112	11	54	87	898	4,471	20.1
		12	163	38	155	235	95	6	55	86	833	4,005	20.8
		17	122	34	124	173	59	6	47	57	622	2,725	22.8
		22	100	30	96	136	50	5	38	46	501	2,358	21.2
		H31(R1)	75	21	77	109	46	2	26	36	392	1,872	20.9

(注) 1. 山口県は、九州運輸局管轄分を計上。

2. 兼業者については、船舶の運航を行う事業に計上。

3. 休止事業者を除いた事業者数である。

## (3)業種別・資本金階層別

(各年度末現在)

業種		資本金 年度	なし(個人)	1,000万未満	1,000万～ 5,000万未満	5,000万～ 1億未満	1億～ 5億未満	5億以上	計
内航海運事業者数 (登録)	船舶の 運航を 行う事業	H7	10	44	82	12	15	3	166
		12	7	41	85	14	14	3	164
		17	8	32	93	14	12	5	164
		22	7	25	88	16	12	1	149
		H31(R1)	5	30	62	15	10	3	125
	船舶の 貸渡を 行う事業	H7	125	325	256	11	13	2	732
		12	93	315	235	10	14	2	669
		17	50	228	165	11	4	-	458
		22	20	191	128	9	3	1	352
		H31(R1)	4	141	106	8	7	1	267
合 計		H7	135	369	338	23	28	5	898
		12	100	356	320	24	28	5	833
		17	58	260	258	25	16	5	622
		22	27	216	216	25	15	2	501
		H31(R1)	9	171	168	23	17	4	392

(注) 1. 兼業者については、船舶の運航を行う事業に計上。

2. 休止事業者を除いた事業者数である。

## (4) 支配船腹量階層別(運送する事業者)

(各年度末現在)

船腹量	年度	H2	7	12	17	22	H31(R1)
200 G/T未満		25	19	21	46	26	18
200 ~ 1,000 G/T未満		54	66	56	52	66	52
1,000 ~ 2,000 G/T未満		34	30	40	28	21	24
2,000 ~ 5,000 G/T未満		22	26	26	20	16	13
5,000 ~ 10,000 G/T未満		13	19	14	11	11	11
10,000 G/T以上		8	6	7	7	9	7
計		156	166	164	164	149	125
		(100)	(106.4)	(105.1)	(105.1)	(95.5)	(80.1)

(注)1. ( )は、平成2年度を100とした場合の指数。

2. 休止事業者を除いた事業者数である。

〔5〕支配隻数・支配船腹量(運送する事業)の推移

(1) 県別支配隻数

(単位:隻) (各年度末現在)

年度	福 岡	佐 賀	長 崎	熊 本	大 分	宮 崎	鹿児島	山 口	合 計
27	184	3	64	31	43	1	42	66	434
28	181	2	62	32	45	1	42	68	433
29	187	3	62	31	46	1	41	67	438
30	172	1	65	28	47	1	41	68	423
H31(R1)	157	2	64	27	44	2	42	65	403

(注) 山口県は、九州運輸局管轄分を計上。

(2) 県別支配船腹量

(単位:トン) (各年度末現在)

年度	福 岡	佐 賀	長 崎	熊 本	大 分	宮 崎	鹿児島	山 口	合 計
27	216,468	524	43,040	12,654	26,573	2,187	47,661	111,623	460,729
28	216,602	325	38,702	13,016	30,373	2,187	47,733	134,466	483,403
29	220,670	524	39,091	12,289	30,727	2,187	62,511	132,770	500,769
30	200,781	199	45,572	10,698	31,376	2,187	68,287	132,985	492,085
H31(R1)	182,501	326	41,965	10,199	29,285	7,186	68,791	136,960	477,213

(注) 山口県は、九州運輸局管轄分を計上。

## (3)用途別・トン数階層別・船質別支配船腹量

(令和2年3月末現在)

トン数階層	船質	用途		貨物船		土・砂利・石材専用船		自動車専用船		セメント専用船		油送船		特殊タンク船		計	
		隻・G/T		隻	G/T	隻	G/T	隻	G/T	隻	G/T	隻	G/T	隻	G/T	隻	G/T
		管内	全国														
100G/T未満	木	管内	23	506												23	506
		全国	538	6,276	2	39					5	52				545	6,368
	鋼	管内	176	4,462	9	473			1	100	29	1,424			215	6,460	
		全国	980	24,500	28	1,136	1	19	1	100	227	11,290	2	167	1,239	37,212	
100～200	木	管内															
		全国	3	521												3	521
	鋼	管内	66	11,877	13	1,899			1	198	8	1,392	2	397	90	15,762	
		全国	424	73,610	34	4,819			9	1,404	139	22,855	56	10,718	662	113,406	
200～300	鋼	管内	38	9,727	4	981			1	205	3	792	1	220	47	11,925	
		全国	286	74,238	13	3,521			6	1,592	31	8,162	12	3,264	348	90,777	
300～400	鋼	管内	14	4,802	5	1,917			2	734	1	320	1	334	23	8,107	
		全国	109	37,498	21	7,648			7	2,469	35	12,214	28	9,947	200	69,776	
400～500	鋼	管内	71	34,801	18	8,559					9	4,482			98	47,842	
		全国	699	344,667	141	67,667			2	911	202	99,789	38	18,323	1,082	531,357	
500～700	鋼	管内	12	7,604	8	4,630			6	4,048	2	1,008			28	17,290	
		全国	88	54,211	17	10,343			11	7,442	26	15,619	14	9,578	156	97,193	
700～1000	鋼	管内	13	10,087	5	4,317			12	8,956	6	4,723	2	1,748	38	29,831	
		全国	175	135,293	22	19,583			28	20,904	110	93,066	117	96,743	452	365,589	
1000～2000	鋼	管内	11	14,797	9	13,286					1	1,701			21	29,784	
		全国	61	85,607	33	47,479			4	6,768	22	35,851	8	10,644	128	186,349	
2000～3000	鋼	管内	6	15,440	5	13,055	3	8,906	5	13,656					19	51,057	
		全国	26	65,771	5	13,055	4	11,894	5	13,656	18	47,420	8	21,878	66	173,674	
3000～4500	鋼	管内	2	7,235	1	3,497			4	15,302	2	7,943			9	33,977	
		全国	22	81,128	7	26,280	3	10,402	23	90,819	120	444,939	3	9,168	178	662,736	
4500～6500	鋼	管内	3	15,647					14	71,844					17	87,491	
		全国	23	117,688	2	9,863	2	11,242	28	147,582	2	9,102	2	9,005	59	304,482	
6500G/T以上	鋼	管内	7	78,623					6	65,524					13	144,147	
		全国	92	1,044,655			1	11,573	10	95,316	4	150,213			107	1,301,757	
計	木	管内	23	506											23	506	
		全国	541	6,798	2	39					5	52			548	6,889	
	鋼	管内	419	215,102	77	52,614	3	8,906	52	180,567	61	23,785	6	2,699	618	483,673	
		全国	2,985	2,138,867	323	211,394	11	45,130	134	388,963	936	950,520	288	199,435	4,677	3,934,308	
合計	管内		442	215,608	77	52,614	3	8,906	52	180,567	61	23,785	6	2,699	641	484,179	
		全国	3,526	2,145,665	325	211,433	11	45,130	134	388,963	941	950,572	288	199,435	5,225	3,941,197	

資料:九州運輸局海事振興部貨物課



## 〔6〕 自家用船隻数及び船腹量(用途別・トン数別)

(令和2年3月末現在)

船種 区分	貨物船		土・砂利・石材専用船		油送船		計	
	隻	G/T	隻	G/T	隻	G/T	隻	G/T
100～200G/T未満	10	1,785	2	389	1	114	13	2,288
200～300	1	286	2	490	0	0	3	776
300～400	0	0	1	384	0	0	1	384
400～500	2	838	5	2,158	0	0	7	2,996
500～700	4	2,410	3	1,791	0	0	7	4,201
700～1000	2	1,897	0	0	0	0	2	1,897
1000G/T以上	6	13,397	17	45,803	0	0	23	59,200
合計	25	20,612	30	51,015	1	114	56	71,741
全国	373	218,249	118	182,952	18	2,522	509	403,723
対全国比(%)	6.7	9.4	25.4	27.9	5.6	4.5	11.0	17.8

資料:九州運輸局海事振興部貨物課

(注)「自動車専用船、セメント専用船、特殊タンク船」については、該当船舶がないので省略。

〔7〕 自家用船事業者数の推移(業態別)

(各年度末現在)

事業	年度	2	7	12	17	22	H31(R1)
石油販売業		2	3	3	2	2	3
土木建設業		5	7	7	6	10	10
建設資材製造業		5	4	4	4	1	1
砂利採取業		14	14	14	14	11	10
給水業		1	1	1	1	1	1
その他		2	4	5	4	3	3
計		29	33	34	31	28	28
		(100)	(114)	(117)	(107)	(97)	(97)
全国		261	251	256	288	258	250
対全国比(%)		11.1	13.1	13.3	10.8	10.9	11.2

(注) ( )内は、平成2年度を100とした場合の指数。

〔8〕 内航貨物地域間流動量

平成31年度(令和元年度) (単位:千トン)

着地 発地	合計	北海道	東北	関東	中部	近畿	中国	山口	四国	北九州	中九州	南九州	沖縄
合計	339,877	19,633	21,243	69,667	41,755	62,792	28,722	26,629	17,189	24,946	11,840	8,919	6,542
北海道	19,188	4,265	3,140	7,276	2,739	864	98	349	88	203	58	106	1
東北	19,945	3,623	6,189	6,368	1,487	679	480	230	237	414	68	96	71
関東	57,640	7,394	7,143	17,532	10,407	5,581	2,239	1,421	1,295	3,052	663	447	467
中部	30,641	2,651	1,882	7,748	7,171	3,338	1,372	1,275	1,478	2,015	976	424	316
近畿	38,716	452	557	4,795	4,096	14,140	3,595	1,951	3,082	2,962	957	854	1,273
中国	30,649	403	631	2,739	4,439	9,175	2,480	2,756	2,872	3,297	837	858	162
山口	36,436	273	550	4,165	3,943	8,593	5,027	3,915	2,894	4,533	1,286	859	397
四国	27,173	202	363	8,855	2,321	6,448	2,865	1,034	1,857	2,098	638	380	111
北九州	20,865	184	640	3,450	2,482	2,992	1,955	1,342	1,606	2,605	1,537	792	1,280
中九州	31,038	95	130	2,825	2,562	2,929	4,951	7,776	1,476	3,376	2,806	1,883	229
南九州	25,051	3	17	3,802	95	7,827	3,661	4,579	276	283	2,010	2,192	307
沖縄	2,536	86	0	112	10	228	0	2	31	108	4	26	1,928

資料:国土交通省「内航船舶輸送統計年報」

(注) 中国(岡山、広島、鳥取、島根) 北九州(福岡、佐賀、長崎) 中九州(熊本、大分) 南九州(宮崎、鹿児島)

〔9〕 品目別内航船舶貨物輸送量の推移(営業用)

(単位:千トン)

品目	年度 区分	H7		12		17		22		30		H31(R1)	
		九州	全国	九州	全国	九州	全国	九州	全国	九州	全国	九州	全国
穀物	発	941	7,175	919	6,364	980	2,942	659	2,337	814	2,538	755	2,086
	着	889		771		846		586		708		807	
木材	発	435	1,210	503	3,907	223	6,585	88	2,325	203	709	197	638
	着	37		51		303		82		31		22	
石炭	発	5,000	11,780	2,768	9,257	2,783	9,193	1,434	12,068	685	13,444	873	14,087
	着	1,143		1,201		512		520		321		437	
金属鉱	発	217	1,868	73	2,262	49	1,237	34	1,538	98	556	87	385
	着	151		76		15		16		102		52	
砂利・砂・石材	発	8,368	49,672	13,846	58,306	3,344	23,285	3,074	21,181	5,779	20,060	5,457	17,993
	着	3,994		12,905		1,784		1,710		3,354		3,132	
石灰石	発	21,156	46,862	23,003	54,466	15,653	37,553	12,319	32,417	13,635	33,312	15,443	36,517
	着	7,484		9,112		4,978		3,448		3,755		3,937	
鉄鋼	発	9,855	61,854	8,905	61,655	7,716	47,018	6,570	45,447	5,455	41,602	4,871	37,718
	着	6,068		5,535		3,861		4,462		3,691		3,462	
輸送用機械	発	1,165	6,956	825	6,281	1,076	5,875	1,542	8,490	808	6,044	728	5,793
	着	1,682		1,250		1,340		2,108		829		796	
その他の機械	発	394	4,629	278	3,597	357	2,207	317	2,089	206	1,291	173	1,402
	着	197		128		116		243		121		80	
セメント	発	18,391	53,333	15,571	48,436	12,054	42,367	10,104	34,084	10,519	35,116	9,332	33,985
	着	6,252		6,992		5,032		4,030		4,999		4,431	
重油	発	2,276	57,531	3,875	51,927	1,579	36,653	1,415	28,351	1,078	18,709	1,147	17,345
	着	5,793		7,592		4,642		4,342		2,025		2,037	
揮発油	発	811	45,031	985	45,237	662	45,074	1,327	40,091	1,858	38,660	2,212	35,605
	着	6,156		6,703		5,686		6,743		6,530		6,117	
石炭製品	発	663	4,734	634	6,263	1,150	5,281	2,078	7,917	1,565	5,380	1,377	4,848
	着	597		1,431		1,023		479		1,147		1,144	
化学薬品	発	2,098	25,964	3,646	25,877	1,651	20,143	1,558	19,304	2,216	19,099	2,014	18,281
	着	2,407		2,585		1,603		3,931		1,872		2,098	
紙・パルプ	発	254	5,166	571	5,664	130	3,626	160	1,893	152	1,951	129	2,039
	着	415		440		275		128		177		300	
食料工業品	発	69	1,568	180	997	28	1,271	34	1,186	265	1,405	178	1,255
	着	190		151		200		100		126		134	
金属くず	発	259	6,261	122	3,945	561	3,050	503	3,458	455	4,561	405	4,046
	着	371		182		519		705		937		894	
その他	発	38,753	149,405	38,669	132,945	43,983	129,988	34,238	101,343	32,722	108,387	31,577	105,854
	着	19,547		20,263		19,417		15,740		16,039		15,825	
合計	発	111,103	541,000	115,372	527,367	93,979	423,348	77,454	365,519	78,511	352,821	76,954	339,877
	着	63,374		77,361		52,152		49,373		46,764		45,705	
対全国比(%)	発	20.5	-	21.9	-	22.2	-	21.2	-	22.3	-	22.6	-
	着	11.7		14.7		12.3		13.5		13.3		13.4	

資料:国土交通省「内航船舶輸送統計年報」

(注) 登録事業者及び届出事業者が輸送した貨物のうち、総トン数20トン以上の船舶によって輸送されたものを計上。