

# 九州のうんゆ 2010年7月

平成22年10月

## トピックス

今月も引き続き韓国旅客がピーク時(H19年度)に迫る回復傾向をみせており、外航旅客船の輸送人員はプラスとなった。また、民間鉄道は微増ではあるものの五ヶ月連続のプラス。航空では国際線は回復がつづいている。ただし、国内の旅客輸送は全体的に依然低調。

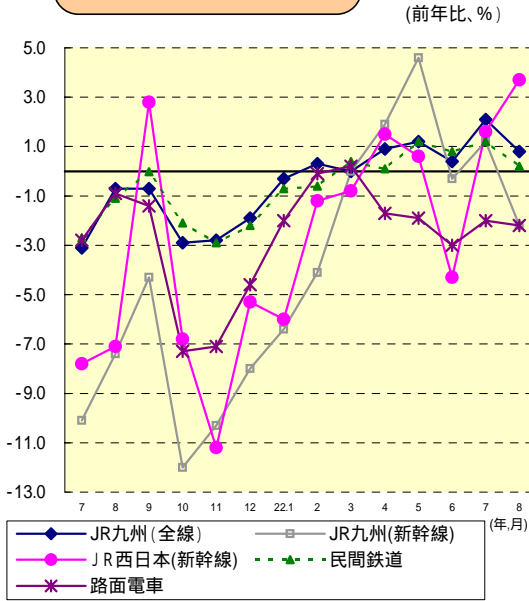
物流面では、外貿はピーク時(H20年)まで回復。輸入は鉄鉱石・石炭・コンテナ(パソコン類・原動機等)が増加、輸出は鉄鋼・コンテナ(半導体機器・タイヤ類等)が増加。内貿は緩やかな経済回復及びエコカー減税等により、自動車・産業機械用の鉄板の荷動きが好調。

観光分野ではテーマパークが昨年の新型インフルエンザで落ち込んでいた入場者数が回復したことや、施設をリニューアルしたハウステンボスが大幅に入場者を伸ばした事により好調。また、海外旅行も昨年は新型インフルエンザで落ち込んでいたお客様が回復した事により好調となっている。

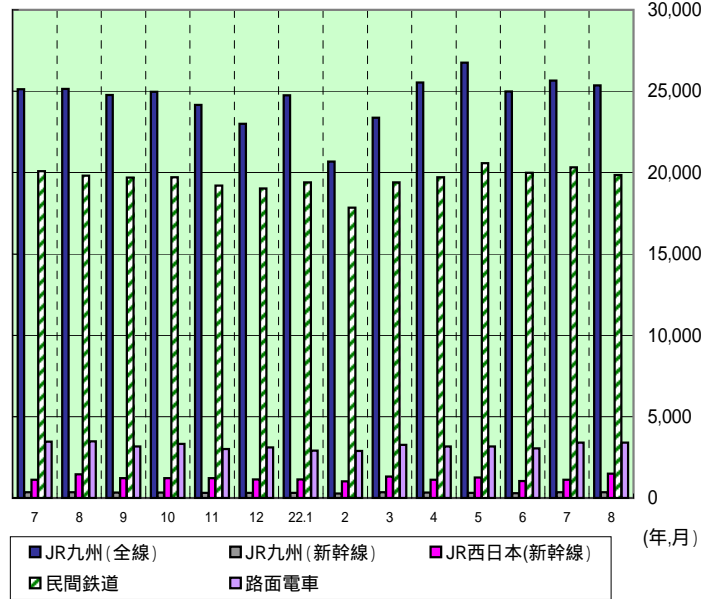
自動車の登録台数は、エコカー補助金やエコカー減税の期間延長をうけ自動車の新車登録が好調であり今後も続く見込まれる。

## 旅客

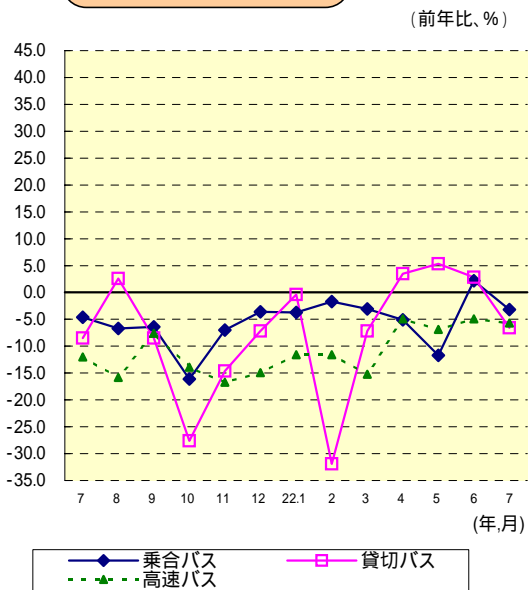
### 鉄道 (輸送人員)



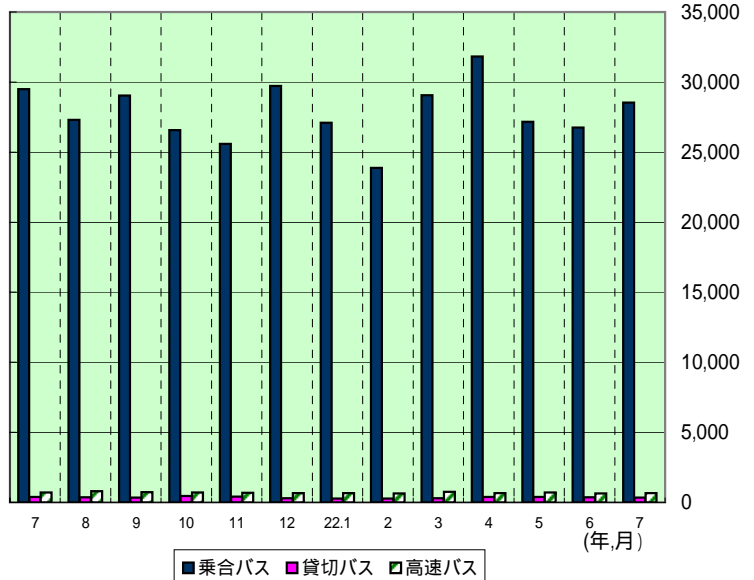
(単位:千人)



### バス (輸送人員)

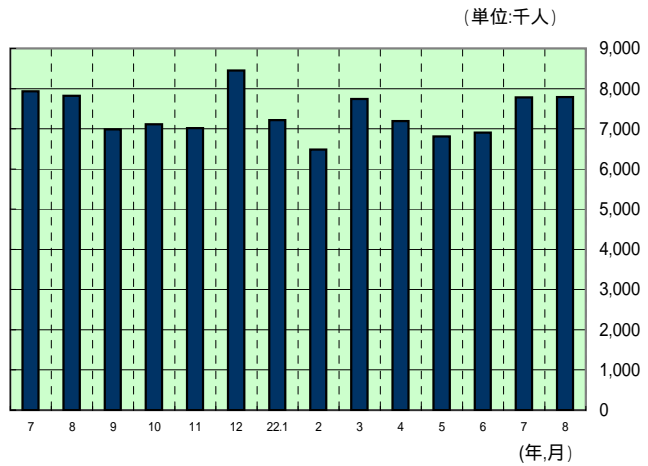
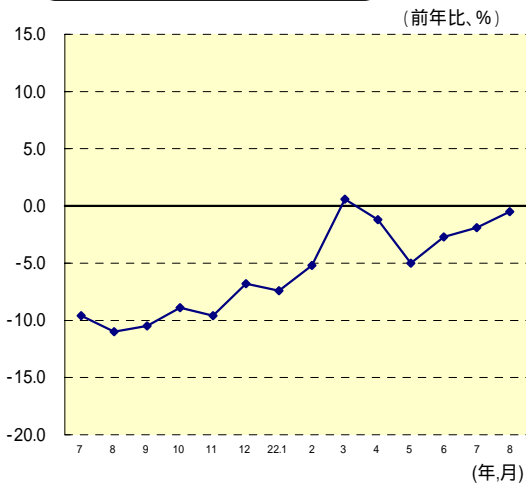


(単位:千人)

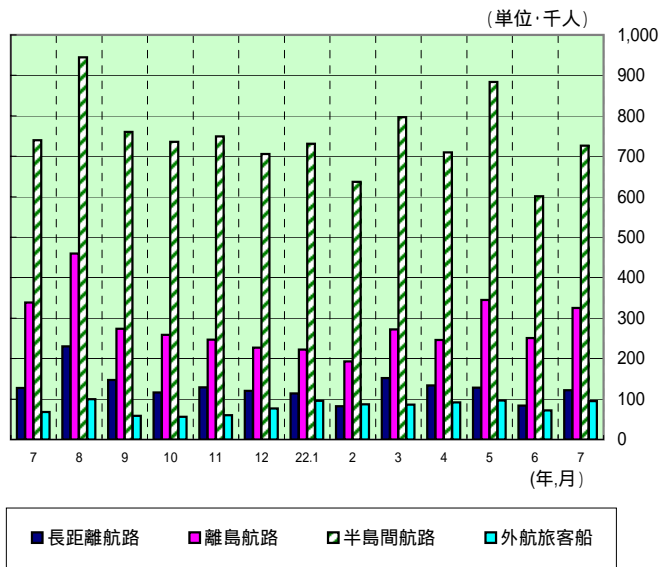
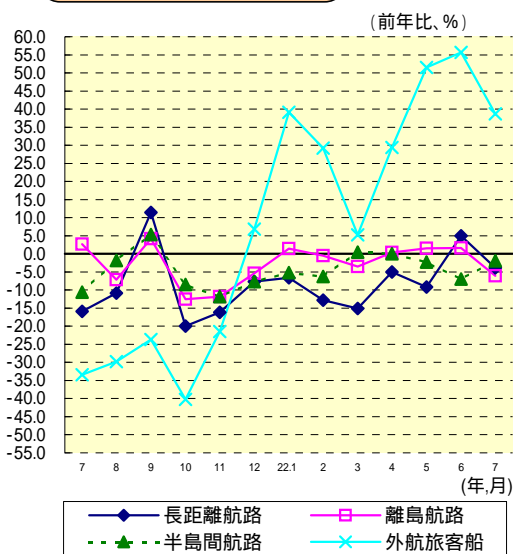


九州運輸局 交通環境部 消費者行政・情報課  
 〒812-0013 福岡市博多区博多駅東2-11-1  
 092-472-2333 <http://www.tb.mlit.go.jp/kyushu/>

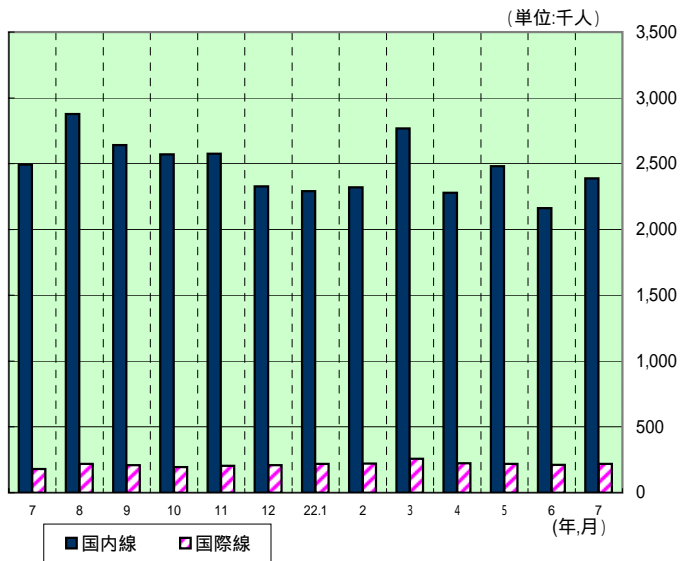
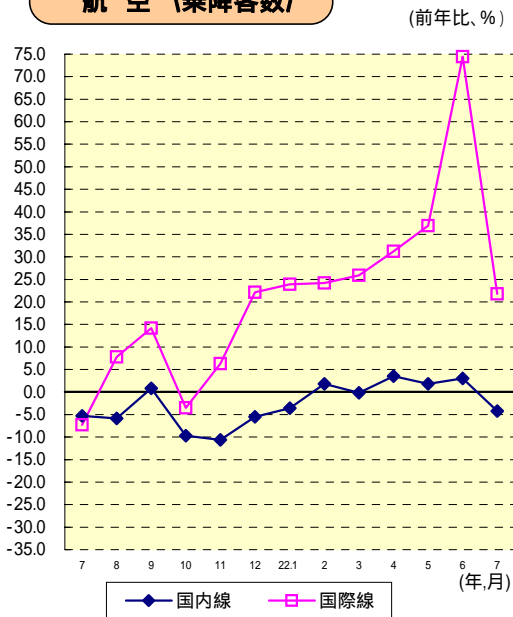
### タクシー (輸送人員)



### 旅客船 (輸送人員)

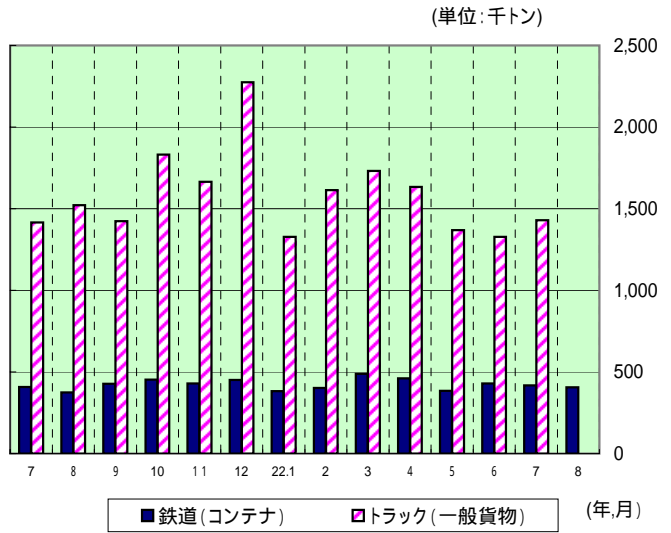
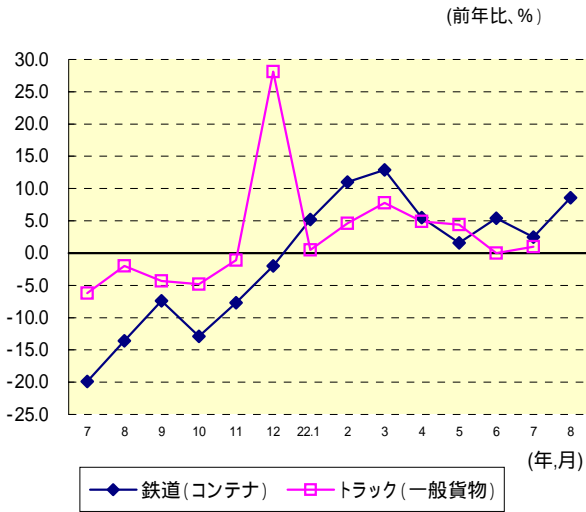


### 航空 (乗降客数)

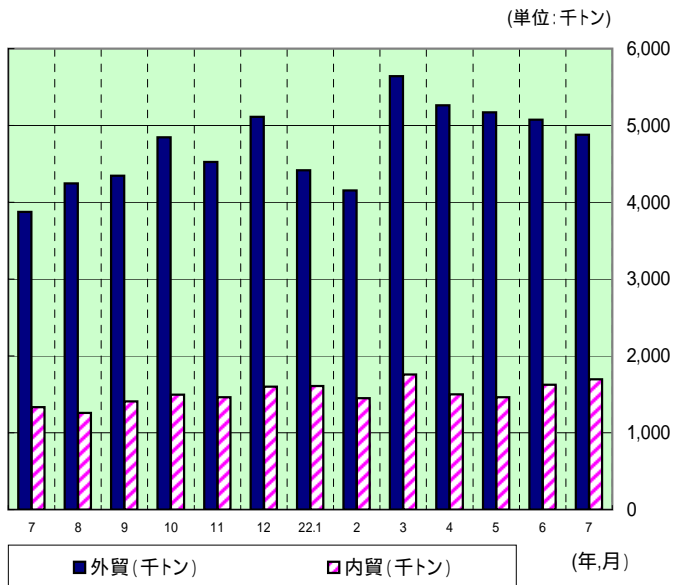
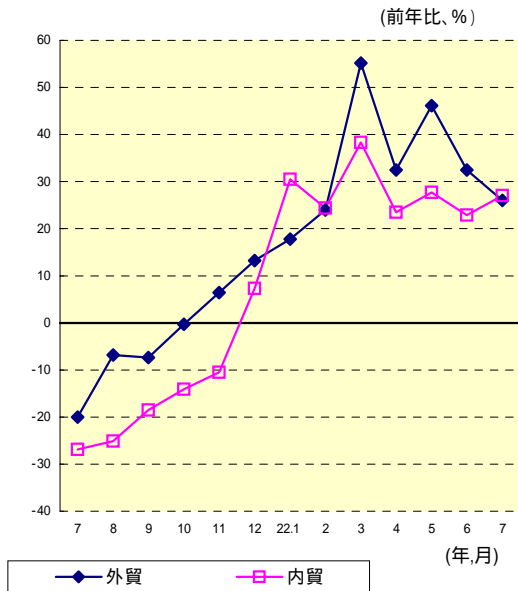


# 物流

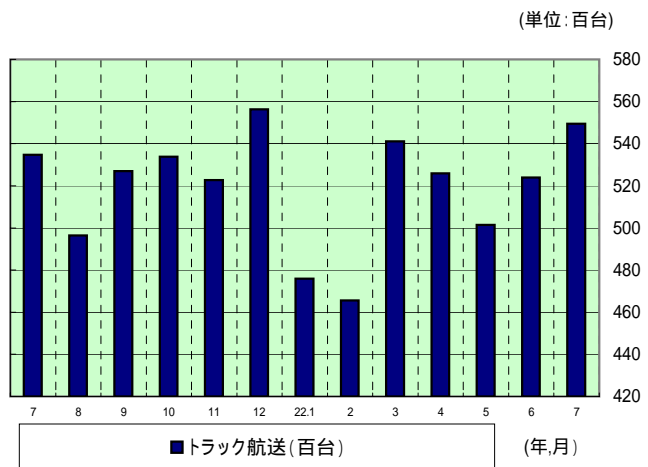
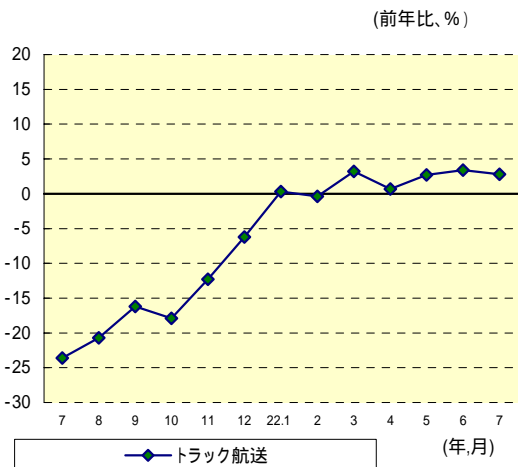
## 鉄道・トラック (輸送量)



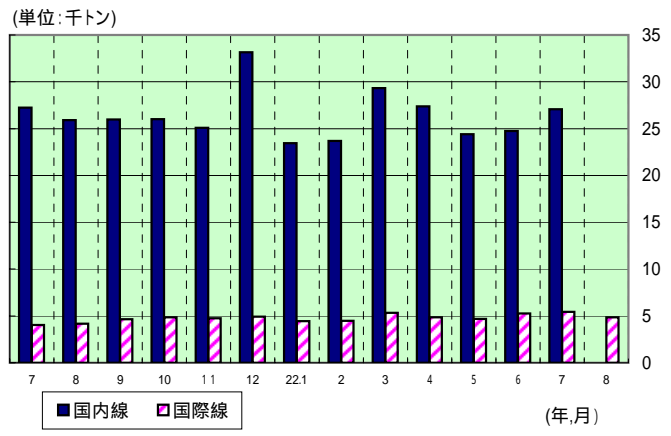
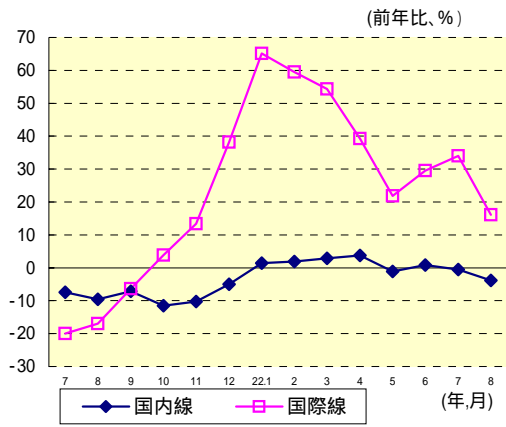
## 海上貨物 (船舶積卸し実績(関門・博多港))



## 長距離フェリー (航送台数)

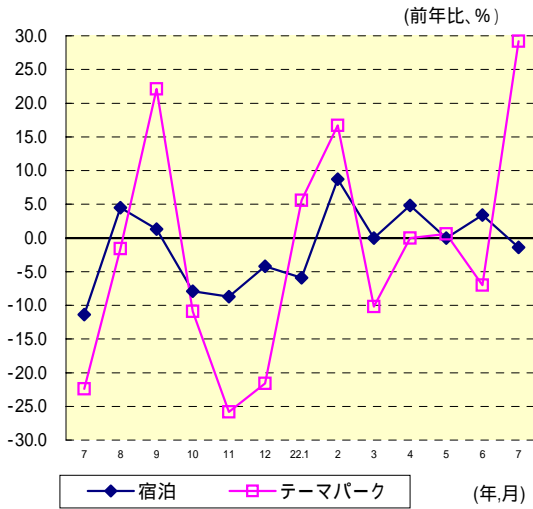


# 航空貨物（輸送量）



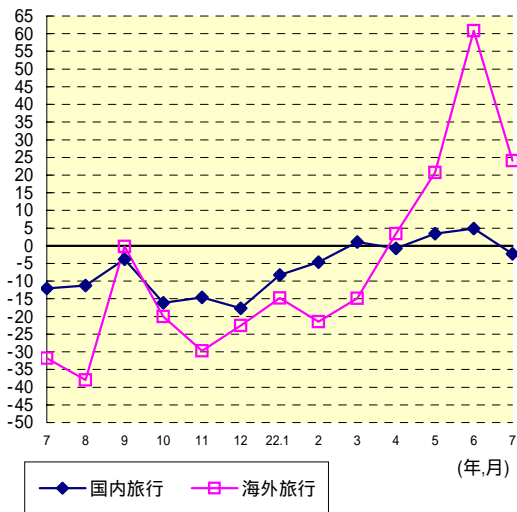
## 観光

### 観光(宿泊・入場者数)



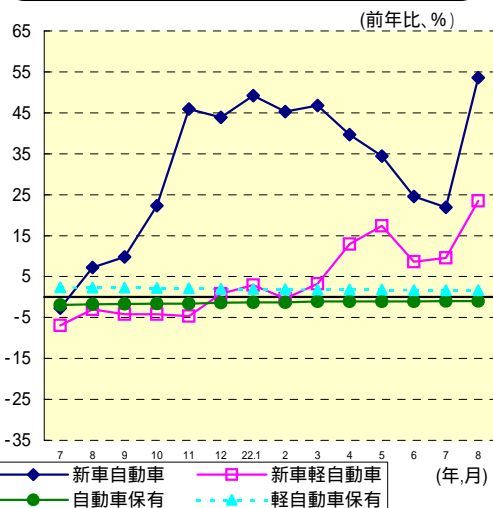
### 旅行業(取扱額)

(旅行業の取扱額) (前年比、%)



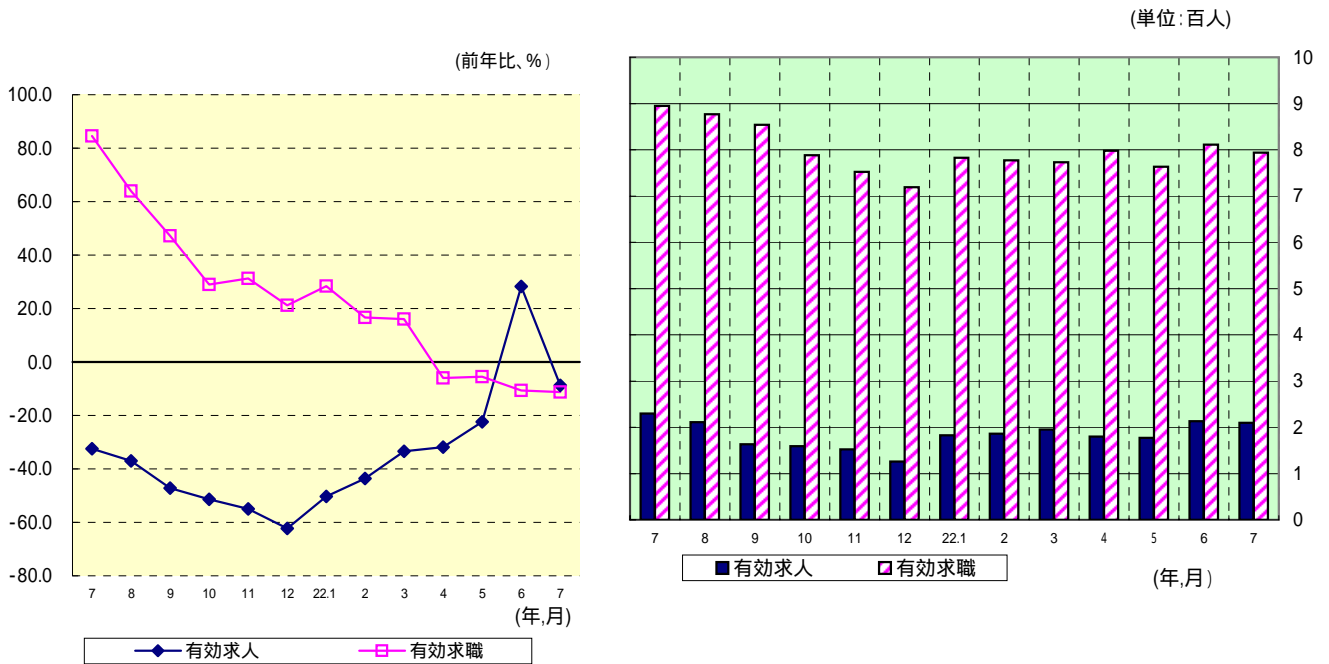
## 自動車登録

### 新車・保有(登録・届出台数・保有台数)



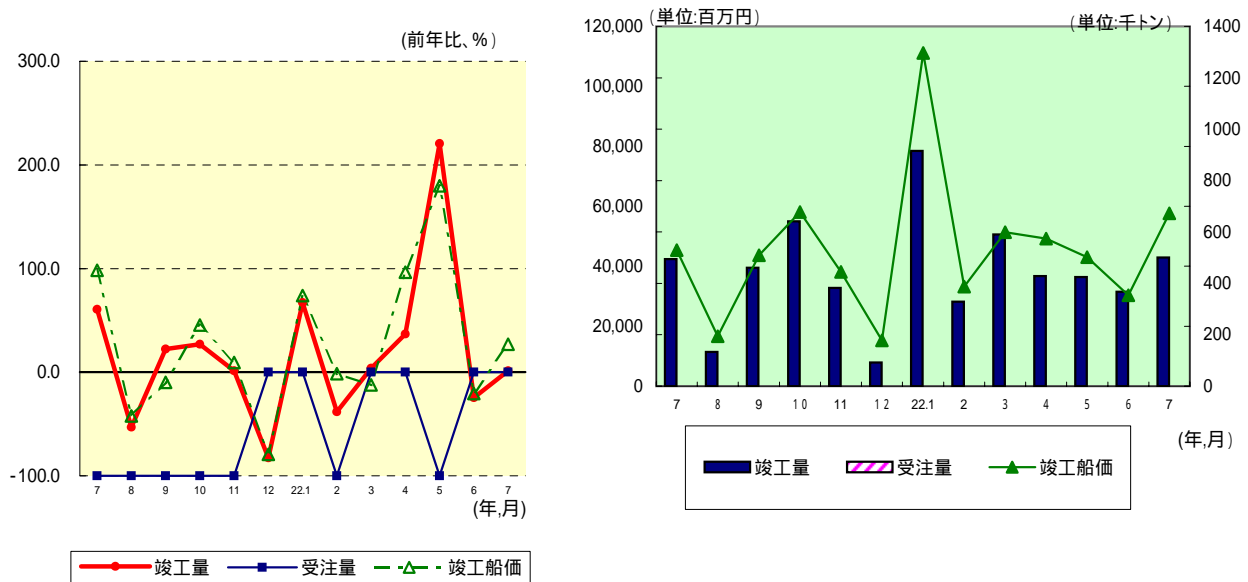
## 船員雇用情勢

### 船員（有効求人・有効求職数）



## 造船

### 造船（竣工量・受注量・竣工船価）



「受注量」の平成21年7～11月、平成22年2月、5月について、前年実績は有るものの当年実績はゼロのため100%

「受注量」の平成21年12月、平成22年1月、3、4、6、7月について、前年も当年も実績ゼロのため0%

## 旅客

数値はサンプル調査も含む。詳細は統計データ備考欄を参照  
 前年同月比は増減比を表し、10%以上プラス、マイナスは数値を  
**赤太字**で表記

鉄 道	輸送人員(千人)			前年同月比	特記事項
	22年7月	前年同月	先月	(%)	
JR九州(全線)	25,650	25,124	24,977	2.1	
JR九州(新幹線)	350	346	288	1.2	
JR西日本(新幹線)	1,130	1,112	1,052	1.6	
民間鉄道	20,329	20,094	19,978	1.2	5ヶ月連続プラス
路面電車	3,397	3,467	3,047	2.0	

バ ス	輸送人員(千人)			前年同月比	特記事項
	22年7月	前年同月	先月	(%)	
乗合バス	28,536	29,487	26,752	3.2	
貸切バス	354	379	364	6.6	
高速バス	673	714	638	5.7	16ヶ月連続マイナス

タクシー	輸送人員(千人)			前年同月比	特記事項
	22年7月	前年同月	先月	(%)	
福岡県内	7,784	7,932	6,904	1.9	実車率は、35.5%

旅客船	輸送人員(千人)			前年同月比	特記事項
	22年7月	前年同月	先月	(%)	
長距離航路	122	127	84	3.9	
離島航路	325	339	251	6.1	
半島間航路	726	740	601	1.9	
外航旅客船	95	68	72	<b>38.7</b>	韓国人旅客がピーク時(H19年度)に迫る回復傾向8ヶ月連続プラス

航空	輸送人員(千人)			前年同月比	特記事項
	22年7月	前年同月	先月	(%)	
国内線	2,388	2,492	2,163	4.2	
国際線	218	179	211	<b>21.8</b>	9ヶ月連続プラス

## 物流

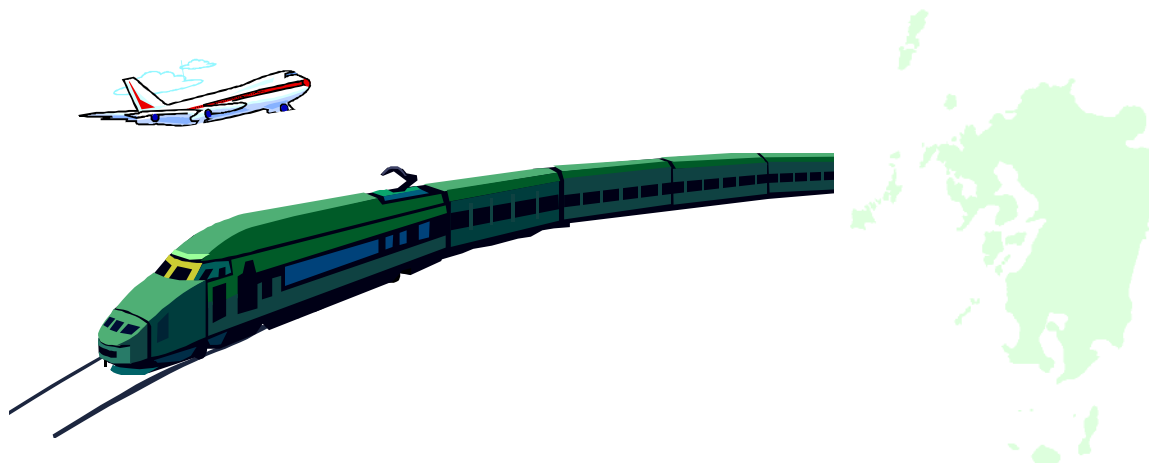
鉄道	輸送トン数(千トン)			前年同月比 (%)	特記事項
	22年7月	前年同月	先月		
車扱い	2	4	2	50.0	一部コンテナ輸送に切り替えたため
コンテナ	417	407	430	2.5	7ヶ月連続プラス

トラック	輸送トン数(千トン)			前年同月比 (%)	特記事項
	22年7月	前年同月	先月		
特別積み合わせ	210	215	202	2.3	平成22年4月分よりJPエクスプレス分削除。3社で見直し
一般貨物	1,429	1,415	1,327	1.0	

海上貨物	船舶積卸し実績(千トン)			前年同月比 (%)	特記事項
	22年7月	前年同月	先月		
外貿(関門・博多港)	4,880	3,873	5,075	26.0	外貿はピーク時(H20年)まで回復。輸入は鉄鉱石・石炭・コンテナ(パソコン類・原動機等)が増加。輸出は鉄鋼・コンテナ(半導体機器・タイヤ類等)が増加。9ヶ月連続で前年同月比がプラス。
内貿(関門・博多港)	1,694	1,334	1,623	27.0	緩やかな経済回復及びエコカー減税等により、自動車・産業機械用の鉄板の荷動きが好調。8ヶ月連続で前年同月比がプラス。

長距離フェリー	航送台数			前年同月比 (%)	特記事項
	22年7月	前年同月	先月		
トラック航送	54,943	53,467	52,390	2.8	5ヶ月連続プラス

航空貨物	取扱トン数			前年同月比 (%)	特記事項
	22年7月	前年同月	先月		
国内線	27,087	27,234	24,733	0.5	
国際線	5,421	4,047	5,279	34.0	昨年景気低迷により下期以降に下降した取扱量が今年回復したことによるものだが、完全回復には至っていない。10ヶ月連続プラス





## 観 光

観光	宿泊・入場者数(千人)			前年同月比	特記事項
	22年7月	前年同月	先月	(%)	
宿泊	69	70	61	1.4	
テーマパーク	345	267	186	29.2	昨年は新型インフルエンザで落ち込んでいた入場者数が回復したことや、施設をリニューアルしたところ(HTB)が大幅に入場者を伸ばした事によると思われる。

旅行業	取扱額(百万円)			前年同月比	特記事項
	22年7月	前年同月	先月	(%)	
国内旅行	11,165	11,429	9,229	2.3	
海外旅行	3,676	2,961	3,144	24.1	昨年は新型インフルエンザで落ち込んでいたお客様が回復した事によると思われる。

## 自動車登録・保有

新車・保有	登録・届出台数(台)、保有台数(千台)			前年同月比	特記事項
	22年7月	前年同月	先月	(%)	
(自動車)新車登録	31,328	25,696	26,688	21.9	エコカー減税・補助制度の影響によるものと思われる。12ヶ月連続プラス。20年7月と比較すると18.7%増。
(軽自動車)新車届出	20,939	19,098	20,063	9.6	
自動車保有	4,933	4,984	4,928	1.0	39ヶ月連続マイナス
軽自動車保有	4,150	4,079	4,140	1.7	データ取得時(H10.4)より連続プラス

## 船員雇用情勢

船員雇用	有効求人・有効求職者数			前年同月比	特記事項
	22年7月	前年同月	先月	(%)	
有効求人数	210	230	213	8.7	有効求人倍率 0.26 17ヶ月振りプラス
有効求職者数	794	895	811	11.3	内航輸送量の減少で雇用情勢は依然として悪化

## 造船

造船	竣工量・受注量(トン数)・竣工船価(百万円)			前年同月比	特記事項
	22年7月	前年同月	先月	(%)	
竣工量	500,974	494,225	367,851	1.4	
受注量	0	0	0	0.0	
竣工船価	57,655	45,355	30,297	27.1	

# 統計データ

## 旅客 1 鉄 軌 道 輸 送

年 月	鉄 道									
	JR西日本・新幹線 博多駅～小倉駅発着		JR九州・全線		JR九州・新幹線		民間鉄道		路面電車	
	輸送人員 (千人)	前年同期比 (%)	輸送人員 (千人)	前年同期比 (%)	輸送人員 (千人)	前年同期比 (%)	輸送人員 (千人)	前年同期比 (%)	輸送人員 (千人)	前年同期比 (%)
20年計	15,304	1.7	297,407	1.1	4,203	1.1	239,282	1.3	39,951	0.4
21年計	14,406	5.9	292,594	1.6	3,876	7.8	234,131	2.2	38,285	4.2
7月	1,112	7.8	25,124	3.1	346	10.1	20,094	2.7	3,467	2.8
8月	1,447	7.1	25,148	0.7	362	7.4	19,803	1.1	3,484	0.9
9月	1,210	2.8	24,776	0.7	330	4.3	19,686	0.0	3,173	1.4
10月	1,217	6.8	24,967	2.9	329	12.0	19,702	2.1	3,334	7.3
11月	1,228	11.2	24,161	2.8	315	10.3	19,204	2.9	3,008	7.1
12月	1,148	5.3	23,002	1.9	312	8.0	19,019	2.2	3,101	4.6
22年1月	1,134	6.0	24,743	0.3	306	6.4	19,392	0.7	2,910	2.0
2月	1,029	1.2	20,675	0.3	282	4.1	17,841	0.6	2,883	0.1
3月	1,324	0.8	23,373	0.0	346	0.0	19,389	0.4	3,273	0.2
4月	1,121	1.5	25,538	0.9	328	1.9	19,718	0.1	3,221	0.0
5月	1,266	0.6	26,754	1.2	318	4.6	20,572	1.2	3,171	1.9
6月	1,052	4.3	24,977	0.4	288	0.3	19,978	0.8	3,047	3.0
7月	1,130	1.6	25,650	2.1	350	1.2	20,329	1.2	3,397	2.0
8月	1,501	3.7	25,359	0.8	354	2.2	19,842	0.2	3,409	2.2
備考	JR西日本・福岡支社 管内の輸送人員		JR九州の全線(新幹線 含む)		JR九州の新幹線		管内A主要 3社の合計値		管内A 3社の合計値	
担当部課	鉄 道 部 計 画 課									

## 2 バ ス 輸 送

年 月	バ ス					
	乗合バス		貸切バス		高速バス	
	輸送人員 (千人)	前年同期比 (%)	輸送人員 (千人)	前年同期比 (%)	輸送人員 (千人)	前年同期比 (%)
20年計	356,379	3.7	4,700	10.3	9,795	0.3
21年計	340,571	4.4	4,350	7.4	8,783	10.3
7月	29,487	4.6	379	8.5	714	12.0
8月	27,296	6.7	361	2.6	804	15.8
9月	29,036	6.4	353	8.5	737	7.6
10月	26,561	16.1	447	27.6	701	13.9
11月	25,584	7.0	416	14.6	682	16.7
12月	29,729	3.6	297	7.2	673	14.9
22年1月	27,092	3.7	271	0.4	649	12.3
2月	23,864	1.7	275	31.9	646	11.6
3月	29,056	3.1	295	7.2	755	15.2
4月	31,820	5.1	387	3.5	653	4.9
5月	27,164	11.7	395	5.3	701	6.9
6月	26,752	2.2	364	2.8	638	4.9
7月	28,536	3.2	354	6.6	673	5.7
備考	管内A主要10社の合計値		管内A主要 10社の合計値		管内A主要10社の合計値	
担当部課	自 動 車 交 通 部 旅 客 第 一 課					

### 3 タクシー

年 月	タクシー		
	輸送人員 (千人)	前年同期比 (%)	実車率 (%)
20年計	99,789	6.7	36.9
21年計	89,210	10.6	35.0
7月	7,932	9.6	36.2
8月	7,824	11.0	35.2
9月	6,988	10.5	34.0
10月	7,115	8.9	33.9
11月	7,020	9.6	34.4
12月	8,447	6.8	36.9
22年1月	7,218	7.4	34.3
2月	6,481	5.2	33.9
3月	7,744	0.6	35.4
4月	7,189	1.2	34.7
5月	6,812	5.0	33.0
6月	6,904	2.7	34.0
7月	7,784	1.9	35.5
8月	7,787	0.5	35.5
備考	福岡県内事業者の合計値		
担当部課	自動車交通部旅客第二課		

(注1)実車率の年計の数値は、該当年の月平均の数値である。

### 4 旅 客 船 輸 送

年 月	国 内 フ ェ リ ー						外 航 旅 客 船			
	長 距 離 航 路		離 島 航 路		九 州 内 半 島 間 航 路		輸 送 人 員 (人)			前年同期比 (%)
	輸送人員 (千人)	前年同期比 (%)	輸送人員 (千人)	前年同期比 (%)	輸送人員 (千人)	前年同期比 (%)	日本人	外国人	合計	
20年計	1,918	11.5	3,489	0.6	9,654	1.6	315,651	867,532	1,183,183	1.8
21年計	1,626	15.2	3,312	5.1	9,141	5.3	347,568	470,019	817,587	30.9
7月	127	15.9	339	2.7	740	10.6	20,418	47,918	68,336	33.4
8月	230	10.9	460	7.1	945	1.8	32,992	66,814	99,806	29.8
9月	147	11.4	274	4.2	760	5.3	36,359	22,155	58,514	23.7
10月	116	20.0	259	12.5	736	8.5	26,804	29,000	55,804	40.2
11月	129	16.2	247	11.8	749	11.8	25,366	34,486	59,852	21.5
12月	120	7.7	227	5.4	706	7.7	22,326	54,111	76,437	6.8
22年1月	114	6.6	222	1.4	731	5.2	18,987	76,456	95,443	39.1
2月	82	12.8	193	0.5	637	6.3	17,790	68,903	86,693	29.2
3月	152	15.1	272	3.5	797	0.5	30,765	55,618	86,383	5.2
4月	134	5.0	246	0.4	710	0.0	24,028	67,892	91,920	29.4
5月	128	9.2	345	1.5	884	2.3	28,912	67,801	96,713	51.5
6月	84	5.0	251	1.6	601	7.0	20,100	51,660	71,760	55.7
7月	122	3.9	325	6.1	726	1.9	22,739	72,023	94,762	38.7
備考	管内Bにおける関東・関西 方面長距離事業者6社8航 路の合計値		管内B主要13社16航路の 合計値		管内B主要5社5航路の合 計値		管内B6事業者6航路の合計値			
担当部課	海 事 振 興 部 旅 客 課									

外航旅客船にグランドフェリー(株)が5月17日から就航 5事業者5航路が6事業者6航路に

## 5 航 空 輸 送

年 月	航 空			
	国 内 路 線		国 際 路 線	
	乗降客数 (千人)	前年同期比 (%)	乗降客数 (千人)	前年同期比 (%)
20年計	32,353	△ 2.3	2,398	△ 7.7
21年計	29,650	△ 8.4	2,226	△ 7.2
21年7月	2,492	△ 5.3	179	△ 7.3
8月	2,878	△ 5.9	220	7.8
9月	2,642	0.8	209	14.2
10月	2,570	△ 9.7	194	△ 3.5
11月	2,576	△ 10.6	204	6.3
12月	2,327	△ 5.5	210	22.1
22年1月	2,291	△ 3.6	218	23.9
2月	2,320	1.8	221	24.2
3月	2,767	△ 0.2	258	25.9
4月	2,280	3.5	223	31.2
5月	2,480	1.8	219	36.9
6月	2,163	3.0	211	74.4
7月	2,388	△ 4.2	218	21.8
備考	九州主要 8空港の合計値		九州主要 8空港の合計値	
担当部課	大 阪 航 空 局			

(注) 九州主要8空港は、福岡、北九州、佐賀、長崎、熊本、大分、宮崎、鹿児島空港である。

## II 物 流

### 1 鉄 道 輸 送

年 月	鉄 道					
	車 扱 い		コ ン テ ナ		合 計	
	輸送トン数 (千トン)	前年同期比 (%)	輸送トン数 (千トン)	前年同期比 (%)	輸送トン数 (千トン)	前年同期比 (%)
20年計	128	7.6	5,845	△ 0.9	5,973	1.3
21年計	41	△ 68.0	4,966	△ 15.0	5,007	△ 16.2
21年7月	4	△ 69.2	407	△ 19.9	411	△ 21.1
8月	6	△ 53.8	374	△ 13.6	380	△ 14.8
9月	6	△ 50.0	428	△ 7.4	434	△ 8.4
10月	4	△ 63.6	452	△ 12.9	456	△ 14.0
11月	6	△ 25.0	430	△ 7.7	436	△ 8.0
12月	2	△ 77.8	451	△ 2.0	453	△ 3.4
22年1月	1	0.0	383	5.2	384	5.2
2月	1	△ 75.0	402	11.0	403	10.1
3月	2	0.0	489	12.9	491	12.9
4月	1	△ 50.0	461	5.5	462	5.2
5月	2	0.0	385	1.6	387	1.6
6月	2	0.0	430	5.4	432	5.4
7月	2	△ 50.0	417	2.5	419	1.9
備考						
担当部課	鉄 道 部 計 画 課					

## 2 貨物自動車輸送

年月	貨物自動車			
	特別積合せ		一般貨物	
	輸送トン数 (千トン)	前年同期比 (%)	輸送トン数 (千トン)	前年同期比 (%)
20年計	2,484	17.4	19,392	0.6
21年計	2,376	4.3	18,794	3.1
7月	215	2.3	1,415	6.2
8月	188	3.3	1,522	2.0
9月	200	2.0	1,424	4.3
10月	218	4.3	1,831	4.8
11月	210	11.1	1,664	1.1
12月	229	9.6	2,274	28.1
22年1月	179	11.9	1,327	0.5
2月	189	13.9	1,613	4.6
3月	223	6.7	1,732	7.8
4月	217	9.6	1,633	4.9
5月	181	0.0	1,369	4.4
6月	202	0.0	1,327	0.0
7月	210	2.3	1,429	1.0
備考	管内A主要 3社の合計値		管内A主要 178社の合計値	
担当部課	自動車交通部貨物課			

(注)一般貨物の輸送トン数は保有車両数による推計値である。

## 3 海上貨物

### (1) 港湾運送

年月	船舶積卸し実績													
	外貿船舶取扱量						内貿船舶取扱量						合計	
	関門港		博多港		2港の合計量		関門港		博多港		2港の合計量		合計	
	取扱量 (千トン)	前年同期比 (%)	取扱量 (千トン)	前年同期比 (%)	取扱量 (千トン)	前年同期比 (%)	取扱量 (千トン)	前年同期比 (%)	取扱量 (千トン)	前年同期比 (%)	取扱量 (千トン)	前年同期比 (%)	取扱量 (千トン)	前年同期比 (%)
20年計	34,822	0.3	22,126	2.4	56,948	1.1	14,405	6.8	6,664	9.2	21,069	7.6	78,017	1.4
21年計	28,685	17.6	20,336	8.1	49,021	13.9	10,299	28.5	5,616	15.7	15,915	24.5	64,936	16.8
7月	2,148	28.4	1,725	6.4	3,873	20.0	839	31.7	495	17.1	1,334	26.9	5,207	21.9
8月	2,657	1.6	1,587	14.4	4,244	6.8	802	31.2	457	11.4	1,259	25.1	5,503	11.8
9月	2,577	8.0	1,768	6.7	4,345	7.4	938	22.2	472	10.3	1,410	18.5	5,755	10.4
10月	2,919	0.2	1,928	1.1	4,847	0.3	1,018	16.8	476	7.9	1,494	14.1	6,341	4.0
11月	2,720	10.4	1,806	0.8	4,526	6.4	1,005	12.7	459	5.2	1,464	10.5	5,990	1.7
12月	3,154	15.7	1,957	9.3	5,111	13.2	1,092	11.1	508	0.0	1,600	7.3	6,711	11.7
22年1月	2,754	24.6	1,661	8.0	4,415	17.8	1,034	26.9	574	37.6	1,608	30.5	6,023	20.9
2月	2,453	25.6	1,701	21.8	4,154	24.0	1,008	39.2	444	0.2	1,452	24.4	5,606	24.1
3月	3,752	82.4	1,891	19.7	5,643	55.2	1,202	59.0	558	7.9	1,760	38.3	7,403	50.8
4月	3,243	47.1	2,019	14.3	5,262	32.5	992	37.2	509	3.5	1,501	23.5	6,763	30.4
5月	3,088	61.2	2,083	28.3	5,171	46.1	1,006	37.8	457	9.9	1,463	27.7	6,634	41.6
6月	3,111	43.5	1,964	18.2	5,075	32.5	1,117	30.3	506	9.1	1,623	22.9	6,698	30.1
7月	2,933	36.5	1,947	12.9	4,880	26.0	1,171	39.6	523	5.7	1,694	27.0	6,574	26.3
備考														
担当部課	海事振興部港運課													

## (2) コンテナ荷役

年月	船舶積卸し実績									
	外貿コンテナ				内貿コンテナ				合計	
	関門港		博多港		関門港		博多港		取扱量 (千トン)	前年同期比 (%)
	取扱量 (千トン)	前年同期比 (%)	取扱量 (千トン)	前年同期比 (%)	取扱量 (千トン)	前年同期比 (%)	取扱量 (千トン)	前年同期比 (%)		
20年計	16,836	12.4	19,811	2.7	623	16.0	3,573	7.9	40,843	5.0
21年計	14,026	16.7	18,168	8.3	402	35.5	2,991	16.3	35,587	12.9
7月	1,160	25.4	1,531	5.3	25	53.7	264	17.0	2,980	15.9
8月	1,115	17.7	1,417	14.5	30	30.2	252	9.7	2,814	15.6
9月	1,269	11.0	1,579	9.0	23	45.2	253	3.8	3,124	9.9
10月	1,331	11.8	1,688	3.9	38	7.3	242	10.0	3,299	7.7
11月	1,312	1.5	1,625	0.2	31	6.9	236	6.7	3,204	0.3
12月	1,437	14.3	1,725	3.3	42	31.3	262	4.7	3,466	7.2
22年1月	1,160	14.9	1,472	0.9	49	48.5	375	69.7	3,056	12.2
2月	1,137	28.9	1,527	22.1	49	69.0	226	5.4	2,939	22.4
3月	1,372	18.0	1,644	13.1	44	4.3	293	7.7	3,353	14.3
4月	1,335	13.5	1,825	14.6	61	38.6	269	2.5	3,490	13.0
5月	1,297	22.8	1,857	29.6	73	151.7	234	4.9	3,461	26.3
6月	1,386	24.3	1,756	24.1	102	218.8	262	4.4	3,506	24.6
7月	1,334	15.0	1,718	12.2	96	284.0	263	0.4	3,411	14.5
備考										
担当部課	海事振興部港運課									

(コンテナ取扱量は船舶取扱量の内数である。)

## (3) トラック航送台数

年月	分 項 数	国内フェリー	
		長距離フェリー	
		トラック 航送台数 (台)	前年同期比 (%)
20年計		774,761	10.5
21年計		615,489	20.6
7月		53,467	23.6
8月		49,641	20.7
9月		52,696	16.2
10月		53,386	17.9
11月		52,274	12.3
12月		55,623	6.2
22年1月		47,585	0.3
2月		46,554	0.4
3月		54,110	3.2
4月		52,594	0.7
5月		50,149	2.7
6月		52,390	3.4
7月		54,943	2.8
備考	管内Bにおける関東・関西 方面長距離事業者6社8 航路の合計値		
担当部課	海事振興部旅客課		

## 4 航 空 輸 送

年 月	航 空			
	国内線(発着貨物)		国際線(発着貨物)	
	取扱トン数 (トン)	前年同期比 (%)	取扱トン数 (トン)	前年同期比 (%)
20年計	350,279	1.5	58,385	9.4
21年計	313,840	10.4	47,775	18.2
7月	27,234	7.4	4,047	20.0
8月	25,916	9.6	4,180	17.0
9月	25,972	7.1	4,648	6.4
10月	26,015	11.5	4,837	3.9
11月	25,097	10.3	4,758	13.4
12月	33,138	5.0	4,938	38.2
22年1月	23,463	1.4	4,434	65.1
2月	23,688	1.9	4,471	59.5
3月	29,326	2.9	5,339	54.3
4月	27,388	3.8	4,853	39.3
5月	24,390	1.1	4,697	21.8
6月	24,733	0.8	5,279	29.5
7月	27,087	0.5	5,421	34.0
8月	24,936	3.8	4,852	16.1
備考	九州主要 8空港の合計値		福岡空港の取扱量	
担当部課	大阪航空局		交通環境部消費者行政・情報課	

(注1) 九州主要8空港は、福岡、北九州、佐賀、長崎、熊本、大分、宮崎、鹿児島 of 空港である。

## 観 光 ・ そ の 他

### 1 観 光

#### (1) ホテル・旅館 宿泊

年 月	ホ テ ル ・ 旅 館			
	宿泊者数 (千人)	前年同期比 (%)	ホテル	旅館
			客室稼働率 (%)	定員稼働率 (%)
20年計	998	4.1	67.4	38.0
21年計	900	9.8	61.4	33.1
7月	70	11.4	58.2	28.0
8月	92	4.5	65.5	40.2
9月	77	1.3	61.8	34.0
10月	82	7.9	67.8	34.8
11月	84	8.7	66.4	39.2
12月	68	4.2	54.4	29.0
22年1月	64	5.9	52.3	26.9
2月	75	8.7	70.4	31.9
3月	86	0.0	66.0	36.1
4月	66	4.8	59.0	27.2
5月	82	0.0	65.2	33.4
6月	61	3.4	61.1	22.8
7月	69	1.4	59.1	27.7
備考	管内A主要 16社の合計値			
担当部課	企画観光部観光地域振興課			

#### (2) テーマパーク入場者

年 月	テ ィ マ パ ー ク 入 場 者	
	入場者数 (千人)	前年同期比 (%)
20年計	4,926	4.3
21年計	4,492	8.8
7月	267	22.4
8月	814	1.6
9月	370	22.1
10月	312	10.9
11月	224	25.8
12月	262	21.6
22年1月	206	5.6
2月	189	16.7
3月	579	10.2
4月	400	0.0
5月	645	0.6
6月	186	7.0
7月	345	29.2
備考	管内A主要 4施設の合計値	
担当部課	企画観光部観光地域振興課	

(注) ホテル及び旅館の稼働率の年計の数値は、該当年の月平均の数値である。

### (3) 旅行業

分類 項目 数値 年月	旅行業					
	国内旅行		海外旅行		合計	
	取扱額 (百万円)	前年同期比 (%)	取扱額 (百万円)	前年同期比 (%)	取扱額 (百万円)	前年同期比 (%)
平成20年計	155,988	1.5	48,603	9.2	204,591	3.4
平成21年計	136,647	12.4	37,668	22.5	174,315	14.8
7月	11,429	12.1	2,961	31.8	14,390	17.0
8月	12,322	11.2	2,920	38.0	15,242	18.0
9月	12,217	3.8	4,554	0.2	16,771	2.9
10月	13,535	16.1	3,439	20.0	16,974	16.9
11月	12,909	14.6	3,254	29.7	16,163	18.1
12月	11,299	17.7	3,561	22.6	14,860	18.9
22年1月	10,562	8.3	2,117	14.8	12,679	9.5
2月	10,256	4.6	2,576	21.5	12,832	8.6
3月	12,907	1.1	3,347	14.9	16,254	2.7
4月	9,144	0.7	2,873	3.4	12,017	0.3
5月	10,214	3.4	3,073	20.7	13,287	6.9
6月	9,229	4.9	3,144	60.8	12,373	15.0
7月	11,165	2.3	3,676	24.1	14,841	3.1
備考	管内A主要5社の合計値					
担当部課	企画観光部観光地域振興課					

### 自動車登録

#### 1 自動車登録・保有

年月	自動車登録				自動車保有			
	自動車・新車		軽自動車・新車		自動車		軽自動車	
	登録台数 (台)	前年同期比 (%)	届出台数 (台)	前年同期比 (%)	保有車両数 (千台)	前年同期比 (%)	保有車両数 (千台)	前年同期比 (%)
20年計	276,158	5.3	240,669	3.3	5,086	2.2	3,978	2.6
21年計	263,816	4.5	221,795	7.8	4,990	1.9	4,073	2.4
7月	25,696	2.7	19,098	6.9	4,984	1.9	4,079	2.4
8月	18,811	7.2	15,016	3.0	4,979	1.8	4,085	2.3
9月	29,295	9.8	20,278	4.2	4,982	1.7	4,096	2.3
10月	24,476	22.3	17,400	4.2	4,977	1.6	4,102	2.2
11月	28,118	45.9	18,105	4.7	4,978	1.6	4,110	2.1
12月	22,503	43.9	16,462	0.8	4,968	1.4	4,116	2.0
22年1月	23,264	49.2	17,949	2.9	4,968	1.3	4,122	2.0
2月	28,231	45.3	21,459	0.4	4,968	1.3	4,128	1.9
3月	40,582	46.8	29,263	3.2	4,933	1.1	4,099	1.8
4月	20,776	39.7	17,072	12.9	4,931	1.1	4,118	1.8
5月	21,452	34.4	16,989	17.4	4,927	1.1	4,128	1.8
6月	26,688	24.6	20,063	8.6	4,928	1.1	4,140	1.7
7月	31,328	21.9	20,939	9.6	4,933	1.0	4,150	1.7
8月	28,885	53.6	18,550	23.5	4,931	1.0	4,154	1.7
備考	管内Aの合計値							
担当部課	自動車技術安全部管理課							

(注) 自動車保有車両数の年計の数値は、当該年の月平均の数値である。



## 船員雇用情勢

### 1 求人・求職者数

年 月	船 員 雇 用 情 勢					
	求 人		求 職		有効求人倍率 (A / B) (倍)	前年同期比 (ポイント)
	有効求人数(A) (人)	前年同期比 (%)	有効求職数(B) (人)	前年同期比 (%)		
20年計	349	1.3	543	3.1	0.65	0.02
21年計	224	35.7	788	45.0	0.30	0.35
7月	230	32.4	895	84.5	0.26	0.44
8月	211	37.0	877	63.9	0.24	0.39
9月	163	47.2	854	47.2	0.19	0.34
10月	159	51.4	788	29.0	0.20	0.34
11月	152	55.0	752	31.2	0.20	0.39
12月	126	62.3	719	21.2	0.18	0.38
22年1月	183	50.3	783	28.4	0.23	0.37
2月	186	43.6	777	16.7	0.24	0.26
3月	195	33.4	773	6.2	0.25	0.15
4月	180	31.8	798	6.0	0.23	0.08
5月	177	22.4	763	5.5	0.23	0.05
6月	213	28.3	811	10.7	0.26	0.08
7月	210	8.7	794	11.3	0.26	0.00
備考	管内Bの合計値					
担当部課	海事振興部船員労政課					

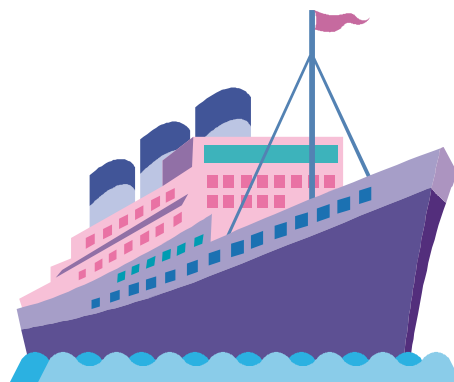
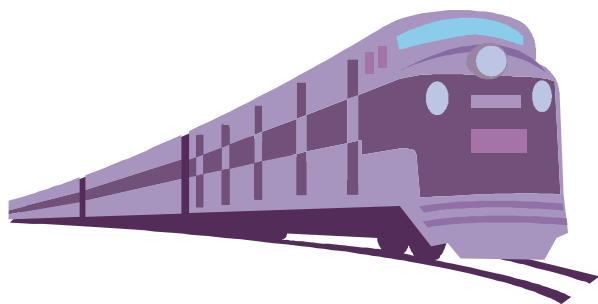
(注)年計の数値は、当該年の月平均の数値である。

## 造船

年 月	造 船					
	新 造 船					
	竣 工 量 (総トン数)	前年同期比 (%)	受 注 量 (総トン数)	前年同期比 (%)	竣工船価 (百万円)	前年同期比 (%)
20年計	5,105,432	11.8	4,566,625	873.1	538,920	14.8
21年計	4,787,758	6.2	78,200	98.3	451,839	16.2
7月	494,225	60.6	0	100.0	45,355	98.2
8月	132,915	53.0	0	100.0	16,608	42.1
9月	460,961	22.3	0	100.0	43,693	9.7
10月	641,673	27.1	0	100.0	58,049	45.5
11月	382,832	1.4	0	100.0	38,111	9.3
12月	91,885	82.8	0	-	15,261	79.3
22年1月	915,842	67.0	0	-	111,120	73.9
2月	328,745	38.2	0	100.0	33,218	1.5
3月	590,713	3.8	0	-	51,320	12.3
4月	428,220	36.7	0	-	49,242	96.3
5月	424,590	220.7	0	100.0	43,032	180.0
6月	367,851	24.6	0	-	30,297	20.6
7月	500,974	1.4	0	-	57,655	27.1
備考	管内B主要7社の合計値					
担当部課	海事振興部船舶産業課					

～凡 例～

1. 特記しない限り、「年度」は4月1日から翌年3月31日まで、「暦年」は1月1日から12月31日までとした。
2. 各欄に単位未満の数値がある場合は、原則として四捨五入した。従って、合計値と内訳数値が一致しない場合がある。
3. 用語の使い分けは、次のとおりである。  
「管内A」…福岡県、佐賀県、長崎県、熊本県、大分県、宮崎県、鹿児島県の7県  
「管内B」…上記九州7県及び山口県西部(下関市、宇部市、山陽小野田市、長門市)  
「前年同月比」…各項目における対前年同月比を百分率で増減を示す。



備考  
地域経済動向

年 月	個人消費等				鉱工業生産・出荷・在庫指数		
	消費支出(名目)	大型小売店販売額	百貨店販売額	スーパー販売額	生産	出荷	在庫
	前年同期比(%)	前年同期比(%)	前年同期比(%)	前年同期比(%)	前年同期比(%)	前年同期比(%)	前年同期比(%)
20年計	0.6	2.1	5.7	0.3	2.1	2.5	7.9
21年計	0.2	5.4	10.2	2.2	19.7	18.9	0.9
7月	5.6	8.1	13.8	3.8	19.9	21.0	1.1
8月	4.1	4.8	8.8	2.7	15.5	14.3	4.4
9月	6.4	2.6	6.9	0.1	12.8	12.4	3.1
10月	1.9	5.0	11.1	1.0	9.9	9.9	5.6
11月	2.7	9.5	13.5	6.6	2.4	1.7	8.9
12月	1.7	4.7	7.8	2.5	9.5	11.3	11.5
22年1月	6.6	5.1	7.4	3.6	27.3	27.9	7.9
2月	4.4	3.9	7.7	1.6	42.7	41.1	7.0
3月	6.9	5.2	8.7	2.8	39.3	37.2	6.0
4月	7.9	4.4	8.6	2.0	28.1	23.6	0.1
5月	10.6	5.3	6.2	4.7	22.1	22.5	2.4
6月	6.0	3.0	6.3	1.3	17.1	16.1	3.6
7月	8.5	1.2	2.6	0.3	15.1	16.5	1.2
8月	5.0	2.2	4.9	0.9	20.0	19.8	0.4
地域区分	A		B		A		
出典等	家計調査報告(勤労者世帯) 総務省	商業統計、大型小売店販売動向 (大型小売店販売額は百貨店販売額及びスーパー販売額の合計) 経済産業省			九州主要経済指標(鉱工業生産動向) 経済産業省		

年 月	新設住宅着工数 前年同期比(%)	公共工事請負高 前年同期比(%)	雇用情勢			物価
			有効求人倍率 (倍)	完全失業率 (%)	企業倒産件数 (件)	消費者物価指数 前年同期比(%)
20年計	8.3	6.1	0.62	4.4	1,384	1.4
21年計	31.6	4.0	0.41	5.0	1,040	1.2
7月	45.2	19.6	0.38	5.0	93	2.2
8月	47.3	33.8	0.38	5.0	69	2.2
9月	42.2	24.3	0.39	5.8	80	2.0
10月	36.5	1.9	0.40	5.8	78	2.3
11月	20.0	8.1	0.40	5.8	75	1.7
12月	4.0	6.6	0.40	5.3	96	1.3
22年1月	11.3	1.0	0.41	5.3	74	1.0
2月	17.3	7.6	0.42	5.3	60	0.6
3月	12.6	7.6	0.43	5.3	81	0.7
4月	1.9	5.3	0.45	5.3	61	1.0
5月	8.0	0.3	0.45	5.3	51	0.8
6月	12.0	5.4	0.47	5.3	70	0.7
7月	9.5	14.5	0.47	5.3	69	0.8
8月	27.7	14.8	0.47	5.3	67	0.8
地域区分	A		A	B	A	A
出典等	建設着工統計 国土交通省	公共工事前払金保証統計 西日本建設業保証 厚生労働省	職業安定業務統計 厚生労働省	労働力調査 総務省	倒産月報(負債増額100万円以上) 関東京商工リサーチ	消費者物価指数 総務省

地域区分A：沖縄県を除く九州7県  
 地域区分B：沖縄県を含む九州8県  
 各年計欄は、当該年の平均数値を示したものである。