

九州のうんゆ 2010年10月

平成23年1月

トピックス

今月も昨年度激減した韓国人旅客の回復に加え、新規航路の開設などの影響により、外航旅客船の輸送人員はプラスとなった、また、JR九州(全線)・民間鉄道は微増が続き連続のプラス。高速バス、タクシー共に国内の旅客輸送は全体的に低調。

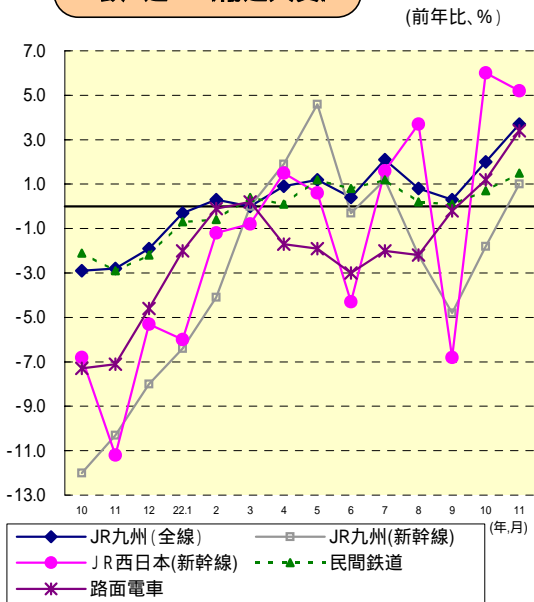
物流面では、外貨は、輸入はコンテナ(パソコン・プリンタ等)増加したものの、穀物・貴金属鉱などが大幅に減となったため、12ヶ月ぶりに前年同月比を下回った。内貨は、エコカー補助金終了により、自動車の荷動きが大きく減少したため、11ヶ月ぶりに前年同月比を下回った。国内の物流はトラック航送を除き全体的に低調となっている。

観光では、テーマパークや海外旅行が昨年のインフルエンザ等による落ち込みからの回復に加え、テーマパークの大きなイベント開催により増となった。

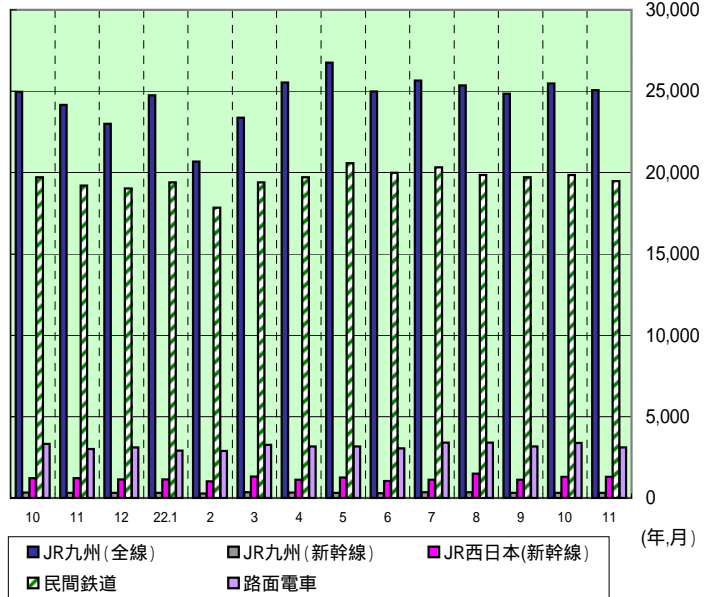
自動車の新規登録台数は平成21年8月から対前年同月比13ヶ月連続プラスで推移していたが、9月初旬のエコカー補助金の申請受付終了の影響により、先月からマイナスに転じている。

旅客

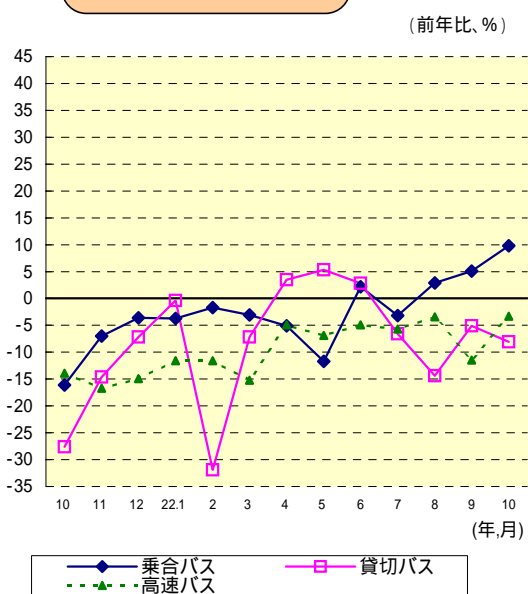
鉄道 (輸送人員)



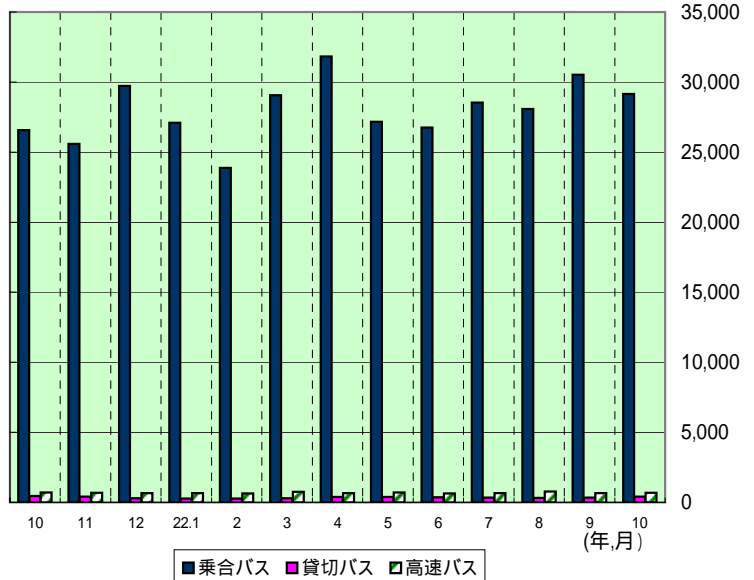
(単位:千人)



バス (輸送人員)

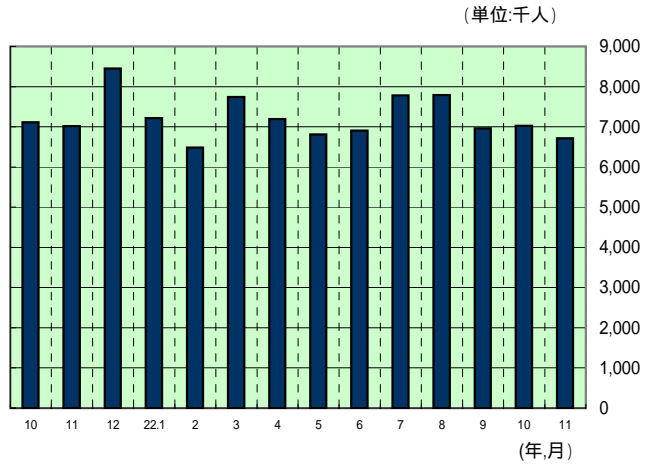
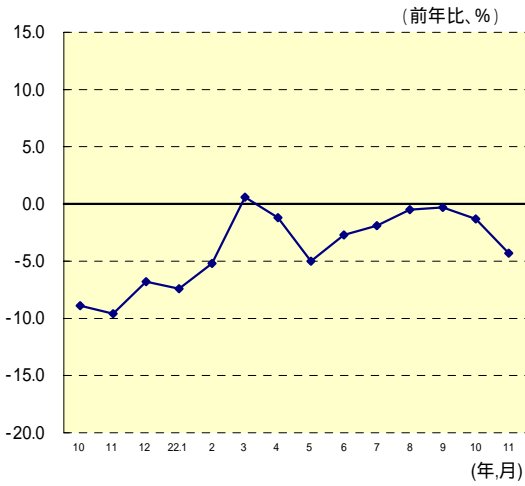


(単位:千人)

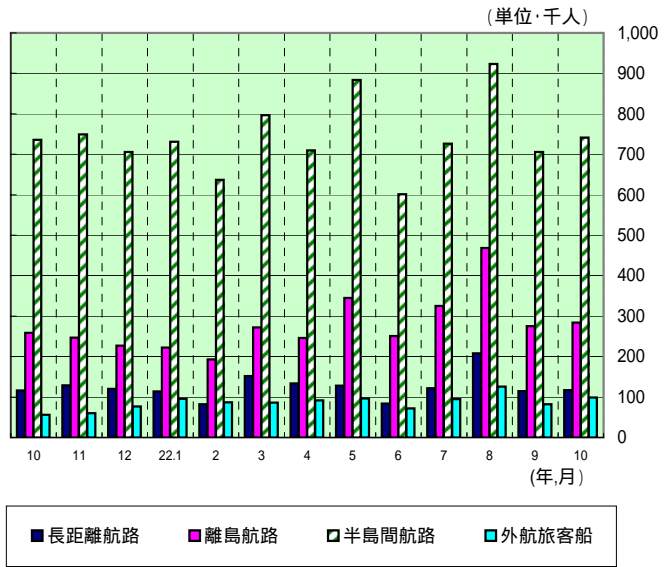
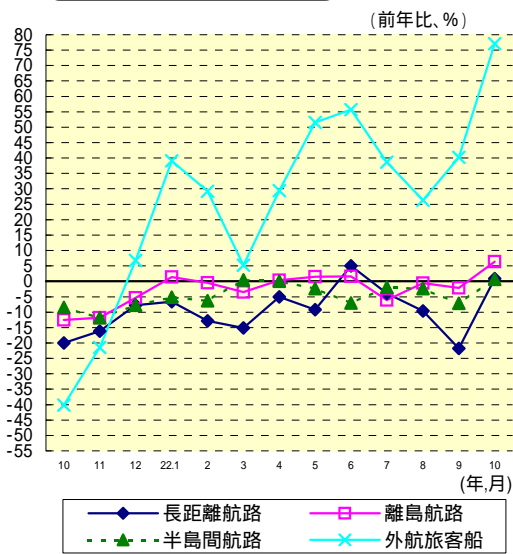


九州運輸局 交通環境部 消費者行政・情報課
 〒812-0013 福岡市博多区博多駅東2-11-1
 092-472-2333 <http://www.tb.mlit.go.jp/kyushu/>

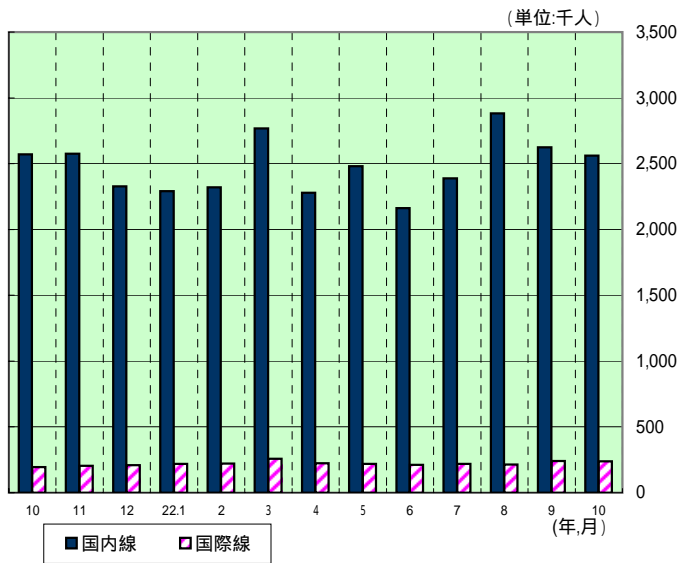
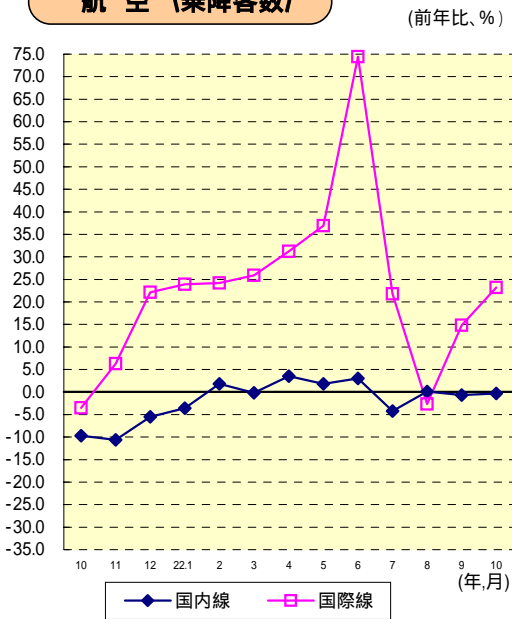
タクシー (輸送人員)



旅客船 (輸送人員)

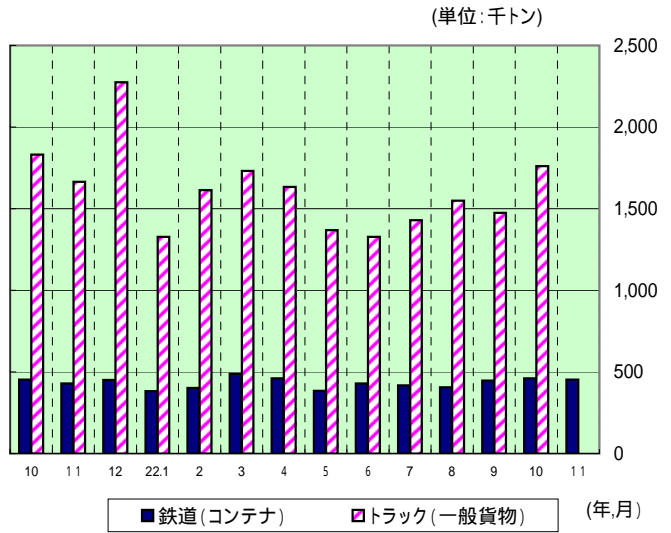
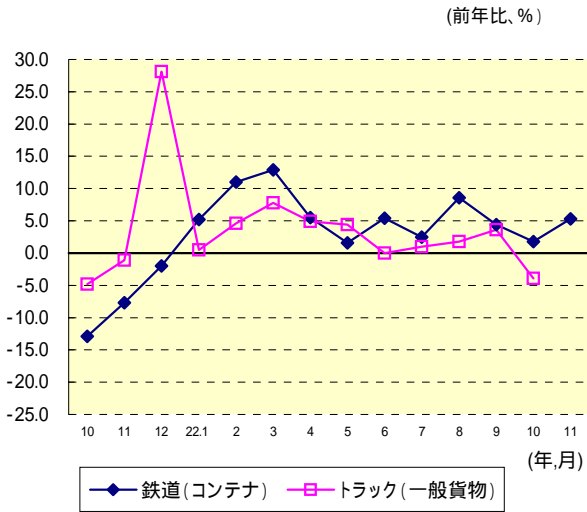


航空 (乗降客数)

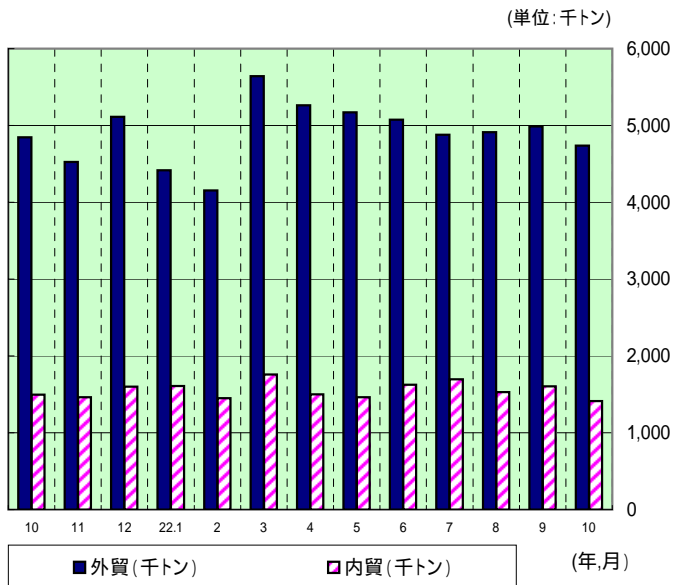
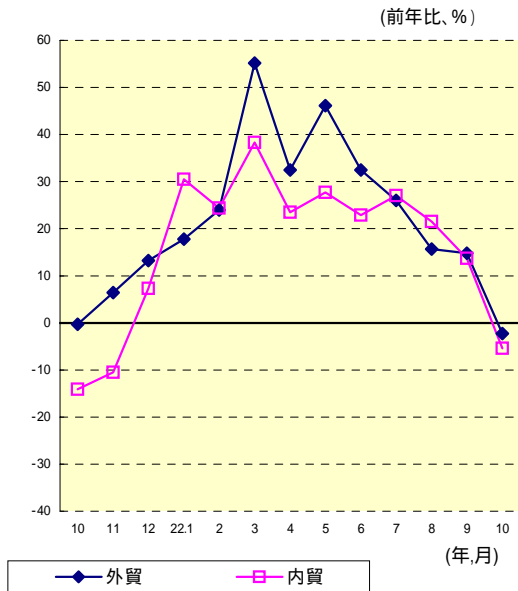


物流

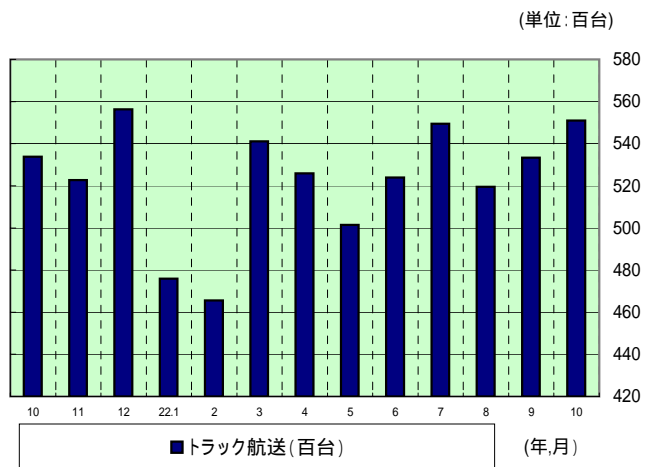
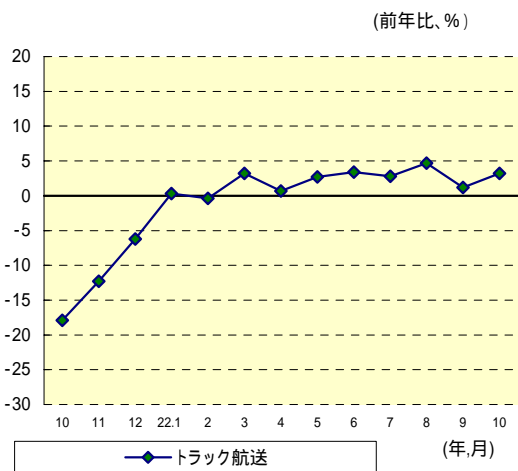
鉄道・トラック (輸送量)



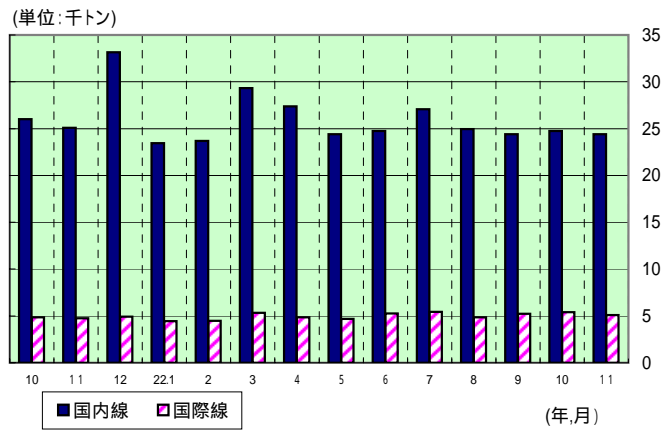
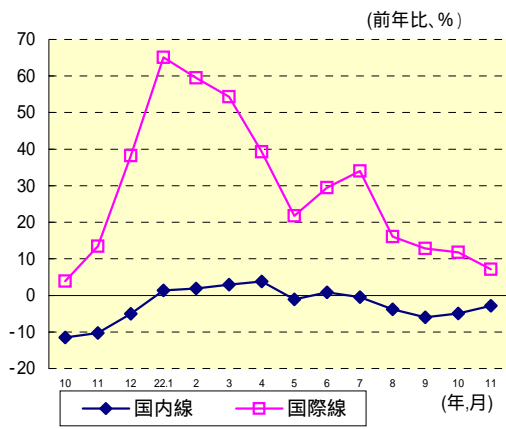
海上貨物 (船舶積卸し実績(関門・博多港))



長距離フェリー (航送台数)

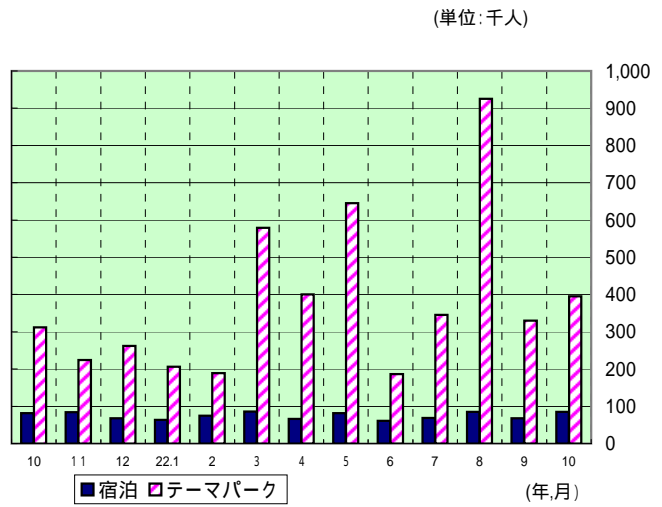
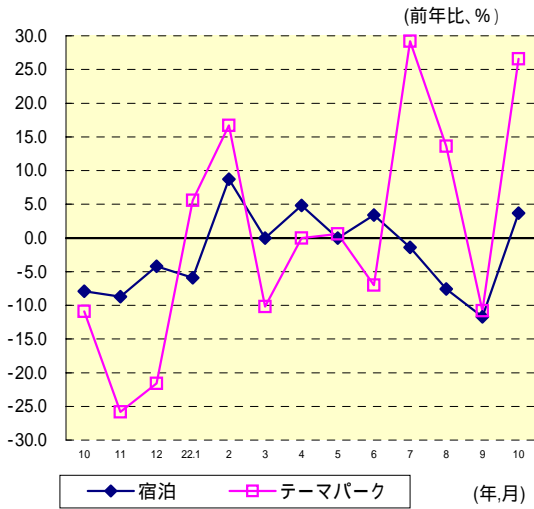


航空貨物（輸送量）



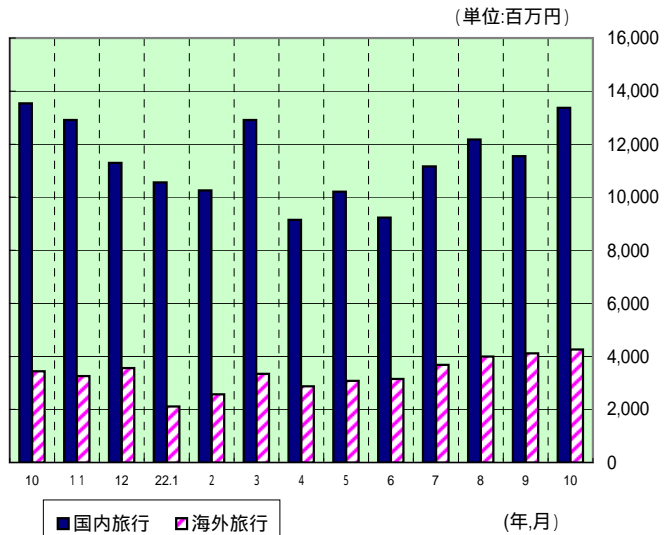
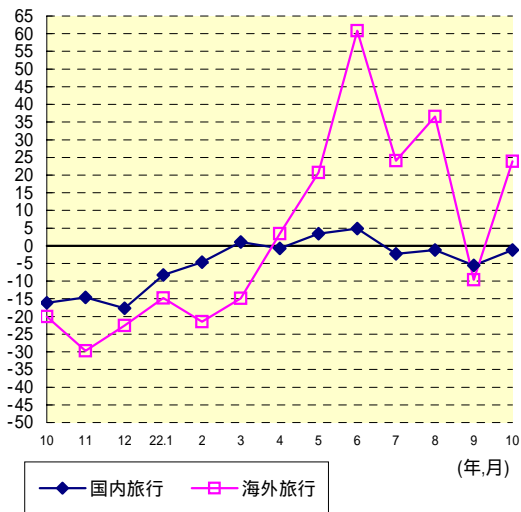
観光

観光(宿泊・入場者数)



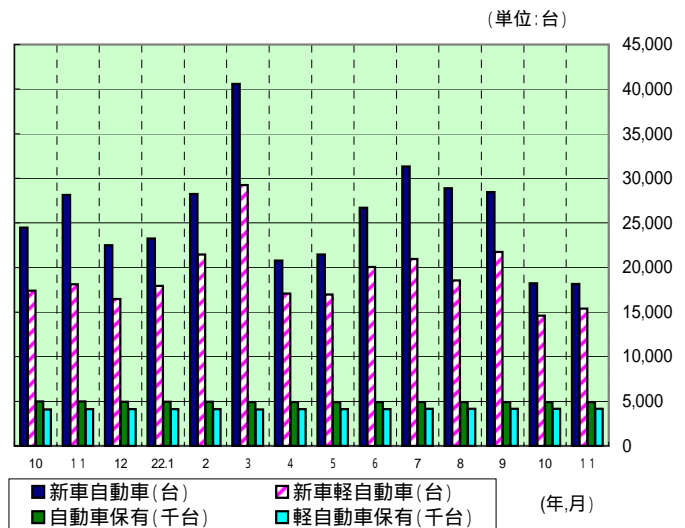
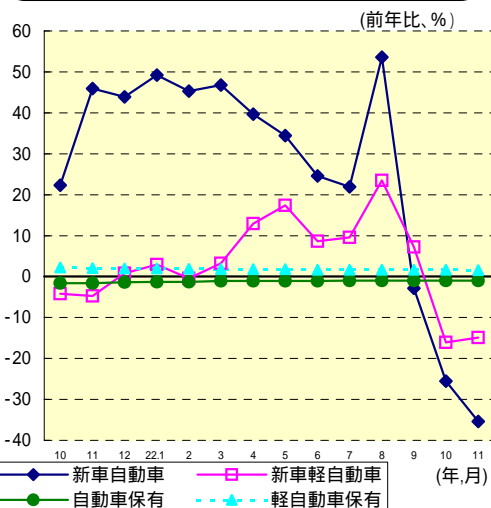
旅行業(取扱額)

(旅行業の取扱額) (前年比、%)



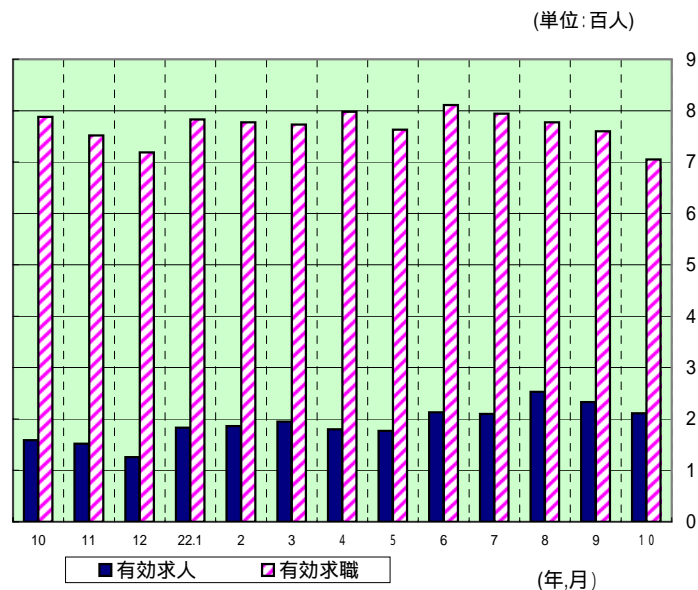
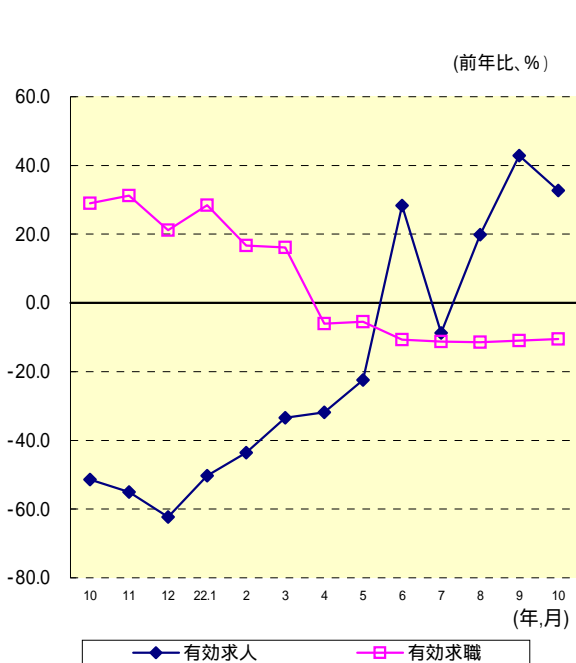
自動車登録

新車・保有(登録・届出台数・保有台数)



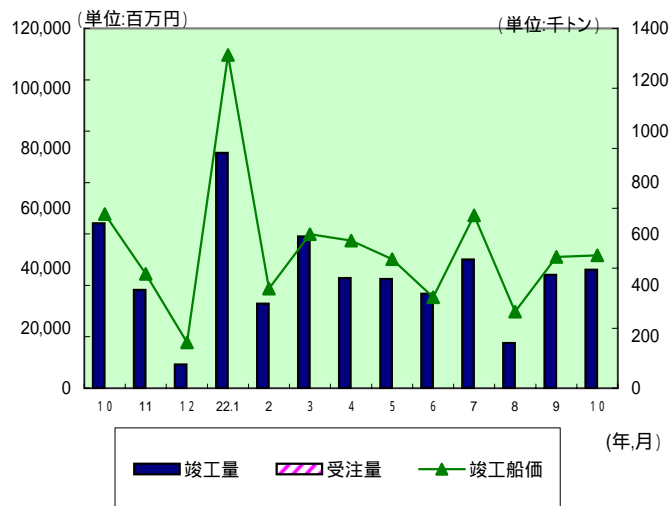
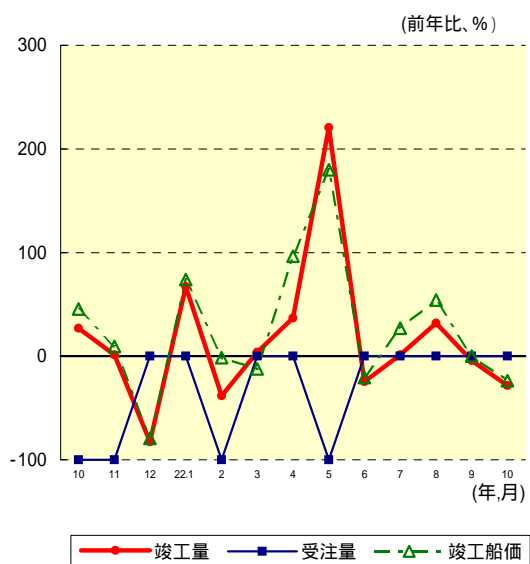
船員雇用情勢

船員（有効求人・有効求職数）



造船

造船（竣工量・受注量・竣工船価）



「受注量」の平成21年10～11月、平成22年2月、5月について、前年実績は有るものの当年実績はゼロのため100%

「受注量」の平成21年12月、平成22年1月、3、4、6、7、8、9、10月について、前年も当年も実績ゼロのため0%

旅客

数値はサンプル調査も含む。詳細は統計データ備考欄を参照
 前年同月比は増減比を表し、10%以上プラス、マイナスは数値を
赤太字で表記

| 鉄 道 | 輸送人員(千人) | | | 前年同月比 | 特記事項 |
|------------|----------|--------|--------|-------|----------|
| | 22年10月 | 前年同月 | 先月 | (%) | |
| JR九州(全線) | 25,478 | 24,967 | 24,844 | 2.0 | 7ヶ月連続プラス |
| JR九州(新幹線) | 323 | 329 | 314 | 1.8 | |
| JR西日本(新幹線) | 1,290 | 1,217 | 1,128 | 6.0 | |
| 民間鉄道 | 19,849 | 19,702 | 19,711 | 0.7 | 8ヶ月連続プラス |
| 路面電車 | 3,374 | 3,334 | 3,166 | 1.2 | |

| バ ス | 輸送人員(千人) | | | 前年同月比 | 特記事項 |
|------|----------|--------|--------|-------|------------|
| | 22年10月 | 前年同月 | 先月 | (%) | |
| 乗合バス | 29,151 | 26,561 | 30,515 | 9.8 | |
| 貸切バス | 411 | 447 | 335 | 8.1 | |
| 高速バス | 678 | 701 | 652 | 3.3 | 19ヶ月連続マイナス |

| タクシー | 輸送人員(千人) | | | 前年同月比 | 特記事項 |
|------|----------|-------|-------|-------|-------------------------|
| | 22年10月 | 前年同月 | 先月 | (%) | |
| 福岡県内 | 7,024 | 7,115 | 6,965 | 1.3 | 実車率は、34.2% 7ヶ月連続マイナス |

| 旅客船 | 輸送人員(千人) | | | 前年同月比 | 特記事項 |
|-------|----------|------|-----|-------------|--|
| | 22年10月 | 前年同月 | 先月 | (%) | |
| 長距離航路 | 117 | 116 | 115 | 0.9 | |
| 離島航路 | 284 | 259 | 275 | 6.4 | |
| 半島間航路 | 741 | 736 | 706 | 0.7 | |
| 外航旅客船 | 99 | 56 | 82 | 77.1 | 昨年度激減した韓国人旅客の回復に加え、新規航路の開設などの影響 11ヶ月連続プラス |

| 航空 | 輸送人員(千人) | | | 前年同月比 | 特記事項 |
|-----|----------|-------|-------|-------------|------|
| | 22年10月 | 前年同月 | 先月 | (%) | |
| 国内線 | 2,624 | 2,570 | 2,503 | 2.1 | |
| 国際線 | 240 | 194 | 229 | 23.7 | |

物流

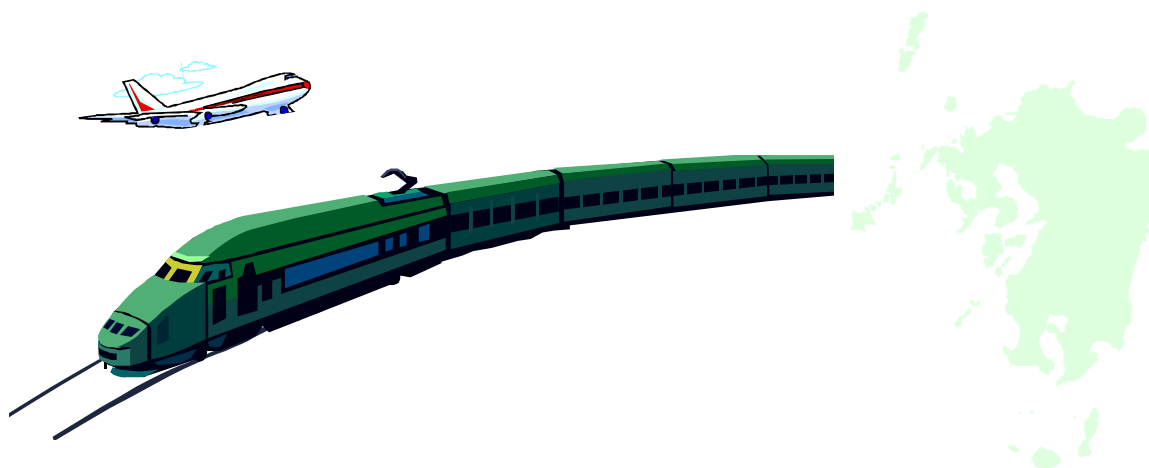
| 鉄道 | 輸送トン数(千トン) | | | 前年同月比 | 特記事項 |
|------|------------|------|-----|-------|------------------|
| | 22年10月 | 前年同月 | 先月 | (%) | |
| 車扱い | 2 | 4 | 1 | 50.0 | 一部コンテナ輸送に切り替えたため |
| コンテナ | 460 | 452 | 447 | 1.8 | 10ヶ月連続プラス |

| トラック | 輸送トン数(千トン) | | | 前年同月比 | 特記事項 |
|---------|------------|-------|-------|-------|------------------------------|
| | 22年10月 | 前年同月 | 先月 | (%) | |
| 特別積み合わせ | 203 | 218 | 197 | 6.9 | 平成22年4月分よりJPエクスプレス分削除。3社で見直し |
| 一般貨物 | 1,760 | 1,831 | 1,475 | 3.9 | |

| 海上貨物 | 船舶積卸し実績(千トン) | | | 前年同月比 | 特記事項 |
|------------|--------------|-------|-------|-------|--|
| | 22年10月 | 前年同月 | 先月 | (%) | |
| 外貿(関門・博多港) | 4,737 | 4,847 | 4,989 | 2.3 | 輸入はコンテナ(パソコン・プリンタ等)が増加したものの、穀物及び金属鉱などが大幅減。輸出は鉄鋼・自動車が増加。輸入の減少幅が大きく、外貿は12ヶ月ぶりに前年同月を下回った。 |
| 内貿(関門・博多港) | 1,414 | 1,494 | 1,603 | 5.4 | エコカー補助金終了により、自動車の荷動きが大きく減少。11ヶ月ぶりに前年同月を下回った。 |

| 長距離フェリー | 航送台数 | | | 前年同月比 | 特記事項 |
|---------|--------|--------|--------|-------|----------|
| | 22年10月 | 前年同月 | 先月 | (%) | |
| トラック航送 | 55,099 | 53,386 | 53,339 | 3.2 | 8ヶ月連続プラス |

| 航空貨物 | 取扱トン数 | | | 前年同月比 | 特記事項 |
|------|--------|--------|--------|-------|-----------|
| | 22年10月 | 前年同月 | 先月 | (%) | |
| 国内線 | 24,752 | 26,015 | 24,414 | 4.9 | |
| 国際線 | 5,407 | 4,837 | 5,241 | 11.8 | 13ヶ月連続プラス |



観 光

| 観光 | 宿泊・入場者数(千人) | | | 前年同月比 | 特記事項 |
|--------|-------------|------|-----|-------|---|
| | 22年10月 | 前年同月 | 先月 | (%) | |
| 宿泊 | 85 | 82 | 68 | 3.7 | |
| テーマパーク | 395 | 312 | 330 | 26.6 | 昨年のインフルエンザ等による落ち込みからの回復に加え、大規模施設(ハルスフィンボス)の大きなイベントの開催による大幅増が要因と考えられる。 |

| 旅行業 | 取扱額(百万円) | | | 前年同月比 | 特記事項 |
|------|----------|--------|--------|-------|------------------------------|
| | 22年10月 | 前年同月 | 先月 | (%) | |
| 国内旅行 | 14,319 | 13,535 | 12,437 | 5.8 | |
| 海外旅行 | 4,536 | 3,439 | 4,450 | 31.9 | 昨年のインフルエンザ等による落ち込みからの回復による増加 |

自動車登録・保有

| 新車・保有 | 登録・届出台数(台)、保有台数(千台) | | | 前年同月比 | 特記事項 |
|------------|---------------------|--------|--------|-------|---|
| | 22年10月 | 前年同月 | 先月 | (%) | |
| (自動車)新車登録 | 18,241 | 24,476 | 28,455 | 25.5 | エコカー補助金の終了の影響により新規登録が大幅に減少。20年10月と比較すると8.8%減。 |
| (軽自動車)新車届出 | 14,597 | 17,400 | 21,739 | 16.1 | 8ヶ月振りにマイナス |
| 自動車保有 | 4,928 | 4,977 | 4,931 | 1.0 | 42ヶ月連続マイナス |
| 軽自動車保有 | 4,170 | 4,102 | 4,164 | 1.7 | データ取得時(H10.4)より連続プラス |

船員雇用情勢

| 船員雇用 | 有効求人・有効求職者数 | | | 前年同月比 | 特記事項 |
|--------|-------------|------|-----|-------|--|
| | 22年10月 | 前年同月 | 先月 | (%) | |
| 有効求人数 | 211 | 159 | 233 | 32.7 | 有効求人倍率 0.30 |
| 有効求職者数 | 705 | 788 | 760 | 10.5 | 内航輸送量(特に油タンカー)の減少で雇用情勢は依然として悪化。7ヶ月連続マイナス |

造船

| 造船 | 竣工量・受注量(トン数)・竣工船価(百万円) | | | 前年同月比 | 特記事項 |
|------|------------------------|---------|---------|-------|--|
| | 22年10月 | 前年同月 | 先月 | (%) | |
| 竣工量 | 460,485 | 641,673 | 440,655 | 28.2 | |
| 受注量 | 0 | 0 | 0 | 0.0 | 低船化傾向にあるとともに材料価格が不透明である中、当面の工事量を確保している造船事業者が積極的な受注を控えているため |
| 竣工船価 | 44,345 | 58,049 | 43,800 | 23.6 | |

統計データ

旅客 1 鉄 軌 道 輸 送

| 年月 | 鉄 道 | | | | | | | | | |
|-------|------------------------|--------------|--------------------|--------------|--------------|--------------|--------------|--------------|--------------|--------------|
| | JR西日本・新幹線 博多駅～小倉駅発着 | | JR九州・全線 | | JR九州・新幹線 | | 民間鉄道 | | 路面電車 | |
| | 輸送人員 (千人) | 前年同期比 (%) | 輸送人員 (千人) | 前年同期比 (%) | 輸送人員 (千人) | 前年同期比 (%) | 輸送人員 (千人) | 前年同期比 (%) | 輸送人員 (千人) | 前年同期比 (%) |
| 20年計 | 15,304 | 1.7 | 297,407 | 1.1 | 4,203 | 1.1 | 239,282 | 1.3 | 39,951 | 0.4 |
| 21年計 | 14,406 | 5.9 | 292,594 | 1.6 | 3,876 | 7.8 | 234,131 | 2.2 | 38,285 | 4.2 |
| 10月 | 1,217 | 6.8 | 24,967 | 2.9 | 329 | 12.0 | 19,702 | 2.1 | 3,334 | 7.3 |
| 11月 | 1,228 | 11.2 | 24,161 | 2.8 | 315 | 10.3 | 19,204 | 2.9 | 3,008 | 7.1 |
| 12月 | 1,148 | 5.3 | 23,002 | 1.9 | 312 | 8.0 | 19,019 | 2.2 | 3,101 | 4.6 |
| 22年1月 | 1,134 | 6.0 | 24,743 | 0.3 | 306 | 6.4 | 19,392 | 0.7 | 2,910 | 2.0 |
| 2月 | 1,029 | 1.2 | 20,675 | 0.3 | 282 | 4.1 | 17,841 | 0.6 | 2,883 | 0.1 |
| 3月 | 1,324 | 0.8 | 23,373 | 0.0 | 346 | 0.0 | 19,389 | 0.4 | 3,273 | 0.2 |
| 4月 | 1,121 | 1.5 | 25,538 | 0.9 | 328 | 1.9 | 19,718 | 0.1 | 3,221 | 0.0 |
| 5月 | 1,266 | 0.6 | 26,754 | 1.2 | 318 | 4.6 | 20,572 | 1.2 | 3,171 | 1.9 |
| 6月 | 1,052 | 4.3 | 24,977 | 0.4 | 288 | 0.3 | 19,978 | 0.8 | 3,047 | 3.0 |
| 7月 | 1,130 | 1.6 | 25,650 | 2.1 | 350 | 1.2 | 20,329 | 1.2 | 3,397 | 2.0 |
| 8月 | 1,501 | 3.7 | 25,359 | 0.8 | 354 | 2.2 | 19,842 | 0.2 | 3,409 | 2.2 |
| 9月 | 1,128 | 6.8 | 24,844 | 0.3 | 314 | 4.8 | 19,711 | 0.1 | 3,166 | 0.2 |
| 10月 | 1,290 | 6.0 | 25,478 | 2.0 | 323 | 1.8 | 19,849 | 0.7 | 3,374 | 1.2 |
| 11月 | 1,292 | 5.2 | 25,056 | 3.7 | 318 | 1.0 | 19,485 | 1.5 | 3,110 | 3.4 |
| 備考 | JR西日本・福岡支社 管内の輸送人員 | | JR九州の全線(新幹線 含む) | | JR九州の新幹線 | | 管内A主要 3社の合計値 | | 管内A 3社の合計値 | |
| 担当部課 | 鉄 道 部 計 画 課 | | | | | | | | | |

2 バ ス 輸 送

| 年月 | バ ス | | | | | |
|-------|-----------------------|--------------|---------------|--------------|--------------|--------------|
| | 乗合バス | | 貸切バス | | 高速バス | |
| | 輸送人員 (千人) | 前年同期比 (%) | 輸送人員 (千人) | 前年同期比 (%) | 輸送人員 (千人) | 前年同期比 (%) |
| 20年計 | 356,379 | 3.7 | 4,700 | 10.3 | 9,795 | 0.3 |
| 21年計 | 340,571 | 4.4 | 4,350 | 7.4 | 8,783 | 10.3 |
| 10月 | 26,561 | 16.1 | 447 | 27.6 | 701 | 13.9 |
| 11月 | 25,584 | 7.0 | 416 | 14.6 | 682 | 16.7 |
| 12月 | 29,729 | 3.6 | 297 | 7.2 | 673 | 14.9 |
| 22年1月 | 27,092 | 3.7 | 271 | 0.4 | 649 | 12.3 |
| 2月 | 23,864 | 1.7 | 275 | 31.9 | 646 | 11.6 |
| 3月 | 29,056 | 3.1 | 295 | 7.2 | 755 | 15.2 |
| 4月 | 31,820 | 5.1 | 387 | 3.5 | 653 | 4.9 |
| 5月 | 27,164 | 11.7 | 395 | 5.3 | 701 | 6.9 |
| 6月 | 26,752 | 2.2 | 364 | 2.8 | 638 | 4.9 |
| 7月 | 28,536 | 3.2 | 354 | 6.6 | 673 | 5.7 |
| 8月 | 28,078 | 2.9 | 309 | 14.4 | 777 | 3.4 |
| 9月 | 30,515 | 5.1 | 335 | 5.1 | 652 | 11.5 |
| 10月 | 29,151 | 9.8 | 411 | 8.1 | 678 | 3.3 |
| 備考 | 管内A主要10社の合計値 | | 管内A主要 10社の合計値 | | 管内A主要10社の合計値 | |
| 担当部課 | 自 動 車 交 通 部 旅 客 第 一 課 | | | | | |

3 タクシー

| 年 月 | タクシー | | |
|-------|--------------|--------------|------------|
| | 輸送人員 (千人) | 前年同期比 (%) | 実車率 (%) |
| 20年計 | 99,789 | 6.7 | 36.9 |
| 21年計 | 89,210 | 10.6 | 35.0 |
| 10月 | 7,115 | 8.9 | 33.9 |
| 11月 | 7,020 | 9.6 | 34.4 |
| 12月 | 8,447 | 6.8 | 36.9 |
| 22年1月 | 7,218 | 7.4 | 34.3 |
| 2月 | 6,481 | 5.2 | 33.9 |
| 3月 | 7,744 | 0.6 | 35.4 |
| 4月 | 7,189 | 1.2 | 34.7 |
| 5月 | 6,812 | 5.0 | 33.0 |
| 6月 | 6,904 | 2.7 | 34.0 |
| 7月 | 7,784 | 1.9 | 35.5 |
| 8月 | 7,787 | 0.5 | 35.5 |
| 9月 | 6,965 | 0.3 | 34.3 |
| 10月 | 7,024 | 1.3 | 34.2 |
| 11月 | 6,715 | 4.3 | 34.2 |
| 備考 | 福岡県内事業者の合計値 | | |
| 担当部課 | 自動車交通部旅客第二課 | | |

(注1)実車率の年計の数値は、該当年の月平均の数値である。

4 旅 客 船 輸 送

| 年 月 | 国内フェリー | | | | | | 外航旅客船 | | | |
|-------|---------------------------------------|--------------|----------------------|--------------|--------------------|--------------|----------------|---------|-----------|--------------|
| | 長距離航路 | | 離島航路 | | 九州半島間航路 | | 輸送人員 (人) | | | 前年同期比 (%) |
| | 輸送人員 (千人) | 前年同期比 (%) | 輸送人員 (千人) | 前年同期比 (%) | 輸送人員 (千人) | 前年同期比 (%) | 日本人 | 外国人 | 合計 | |
| 20年計 | 1,918 | 11.5 | 3,489 | 0.6 | 9,654 | 1.6 | 315,651 | 867,532 | 1,183,183 | 1.8 |
| 21年計 | 1,626 | 15.2 | 3,312 | 5.1 | 9,141 | 5.3 | 347,568 | 470,019 | 817,587 | 30.9 |
| 10月 | 116 | 20.0 | 259 | 12.5 | 736 | 8.5 | 26,804 | 29,000 | 55,804 | 40.2 |
| 11月 | 129 | 16.2 | 247 | 11.8 | 749 | 11.8 | 25,366 | 34,486 | 59,852 | 21.5 |
| 12月 | 120 | 7.7 | 227 | 5.4 | 706 | 7.7 | 22,326 | 54,111 | 76,437 | 6.8 |
| 22年1月 | 114 | 6.6 | 222 | 1.4 | 731 | 5.2 | 18,987 | 76,456 | 95,443 | 39.1 |
| 2月 | 82 | 12.8 | 193 | 0.5 | 637 | 6.3 | 17,790 | 68,903 | 86,693 | 29.2 |
| 3月 | 152 | 15.1 | 272 | 3.5 | 797 | 0.5 | 30,765 | 55,618 | 86,383 | 5.2 |
| 4月 | 134 | 5.0 | 246 | 0.4 | 710 | 0.0 | 24,028 | 67,892 | 91,920 | 29.4 |
| 5月 | 128 | 9.2 | 345 | 1.5 | 884 | 2.3 | 28,912 | 67,801 | 96,713 | 51.5 |
| 6月 | 84 | 5.0 | 251 | 1.6 | 601 | 7.0 | 20,100 | 51,660 | 71,760 | 55.7 |
| 7月 | 122 | 3.9 | 325 | 6.1 | 726 | 1.9 | 22,739 | 72,023 | 94,762 | 38.7 |
| 8月 | 208 | 9.6 | 468 | 0.6 | 923 | 2.3 | 34,687 | 91,321 | 126,008 | 26.3 |
| 9月 | 115 | 21.8 | 275 | 2.1 | 706 | 7.1 | 26,179 | 55,835 | 82,014 | 40.2 |
| 10月 | 117 | 0.9 | 284 | 6.4 | 741 | 0.7 | 29,741 | 69,104 | 98,845 | 77.1 |
| 備考 | 管内Bにおける関東・関西 方面長距離事業者6社8航 路の合計値 | | 管内B主要13社16航路の 合計値 | | 管内B主要5社5航路の合 計値 | | 管内B6事業者6航路の合計値 | | | |
| 担当部課 | 海事振興部旅客課 | | | | | | | | | |

外航旅客船にグランドフェリー(株)が5月17日から就航 5事業者5航路が6事業者6航路に

5 航 空 輸 送

| 年 月 | 航 空 | | | |
|--------|--------------|--------------|--------------|--------------|
| | 国 内 路 線 | | 国 際 路 線 | |
| | 乗降客数 (千人) | 前年同期比 (%) | 乗降客数 (千人) | 前年同期比 (%) |
| 20年計 | 32,353 | △ 2.3 | 2,398 | △ 7.7 |
| 21年計 | 29,650 | △ 8.4 | 2,226 | △ 7.2 |
| 21年10月 | 2,570 | △ 9.7 | 194 | △ 3.5 |
| 11月 | 2,576 | △ 10.6 | 204 | 6.3 |
| 12月 | 2,327 | △ 5.5 | 210 | 22.1 |
| 22年1月 | 2,291 | △ 3.6 | 218 | 23.9 |
| 2月 | 2,320 | 1.8 | 221 | 24.2 |
| 3月 | 2,767 | △ 0.2 | 258 | 25.9 |
| 4月 | 2,280 | 3.5 | 223 | 31.2 |
| 5月 | 2,480 | 1.8 | 219 | 36.9 |
| 6月 | 2,163 | 3.0 | 211 | 74.4 |
| 7月 | 2,388 | △ 4.2 | 218 | 21.8 |
| 8月 | 2,881 | 0.1 | 214 | △ 2.7 |
| 9月 | 2,503 | △ 5.3 | 229 | 9.6 |
| 10月 | 2,624 | 2.1 | 240 | 23.7 |
| 備考 | 九州主要 8空港の合計値 | | 九州主要 8空港の合計値 | |
| 担当部課 | 大 阪 航 空 局 | | | |

(注) 九州主要8空港は、福岡、北九州、佐賀、長崎、熊本、大分、宮崎、鹿児島空港である。

II 物 流

1 鉄 道 輸 送

| 年 月 | 鉄 道 | | | | | |
|--------|----------------|--------------|----------------|--------------|----------------|--------------|
| | 車 扱 い | | コ ン テ ナ | | 合 計 | |
| | 輸送トン数 (千トン) | 前年同期比 (%) | 輸送トン数 (千トン) | 前年同期比 (%) | 輸送トン数 (千トン) | 前年同期比 (%) |
| 20年計 | 128 | 7.6 | 5,845 | △ 0.9 | 5,973 | 1.3 |
| 21年計 | 41 | △ 68.0 | 4,966 | △ 15.0 | 5,007 | △ 16.2 |
| 21年10月 | 4 | △ 63.6 | 452 | △ 12.9 | 456 | △ 14.0 |
| 11月 | 6 | △ 25.0 | 430 | △ 7.7 | 436 | △ 8.0 |
| 12月 | 2 | △ 77.8 | 451 | △ 2.0 | 453 | △ 3.4 |
| 22年1月 | 1 | 0.0 | 383 | 5.2 | 384 | 5.2 |
| 2月 | 1 | △ 75.0 | 402 | 11.0 | 403 | 10.1 |
| 3月 | 2 | 0.0 | 489 | 12.9 | 491 | 12.9 |
| 4月 | 1 | △ 50.0 | 461 | 5.5 | 462 | 5.2 |
| 5月 | 2 | 0.0 | 385 | 1.6 | 387 | 1.6 |
| 6月 | 2 | 0.0 | 430 | 5.4 | 432 | 5.4 |
| 7月 | 2 | △ 50.0 | 417 | 2.5 | 419 | 1.9 |
| 8月 | 1 | △ 83.3 | 406 | 8.6 | 407 | 7.1 |
| 9月 | 1 | △ 83.3 | 447 | 4.4 | 448 | 3.2 |
| 10月 | 2 | △ 50.0 | 460 | 1.8 | 462 | 1.3 |
| 備考 | | | | | | |
| 担当部課 | 鉄 道 部 計 画 課 | | | | | |

2 貨物自動車輸送

| 年月 | 貨物自動車 | | | |
|-------|----------------|--------------|----------------|--------------|
| | 特別積合せ | | 一般貨物 | |
| | 輸送トン数 (千トン) | 前年同期比 (%) | 輸送トン数 (千トン) | 前年同期比 (%) |
| 20年計 | 2,484 | 17.4 | 19,392 | 0.6 |
| 21年計 | 2,376 | 4.3 | 18,794 | 3.1 |
| 10月 | 218 | 4.3 | 1,831 | 4.8 |
| 11月 | 210 | 11.1 | 1,664 | 1.1 |
| 12月 | 229 | 9.6 | 2,274 | 28.1 |
| 22年1月 | 179 | 11.9 | 1,327 | 0.5 |
| 2月 | 189 | 13.9 | 1,613 | 4.6 |
| 3月 | 223 | 6.7 | 1,732 | 7.8 |
| 4月 | 217 | 9.6 | 1,633 | 4.9 |
| 5月 | 181 | 0.0 | 1,369 | 4.4 |
| 6月 | 202 | 0.0 | 1,327 | 0.0 |
| 7月 | 210 | 2.3 | 1,429 | 1.0 |
| 8月 | 192 | 2.1 | 1,549 | 1.8 |
| 9月 | 197 | 1.5 | 1,475 | 3.6 |
| 10月 | 203 | 6.9 | 1,760 | 3.9 |
| 備考 | 管内A主要 3社の合計値 | | 管内A主要 178社の合計値 | |
| 担当部課 | 自動車交通部貨物課 | | | |

(注)一般貨物の輸送トン数は保有車両数による推計値である。

3 海上貨物

(1) 港湾運送

| 年月 | 船舶積卸し実績 | | | | | | | | | | | | | |
|-------|--------------|--------------|--------------|--------------|--------------|--------------|--------------|--------------|--------------|--------------|--------------|--------------|--------------|--------------|
| | 外貿船舶取扱量 | | | | | | 内貿船舶取扱量 | | | | | | 合計 | |
| | 関門港 | | 博多港 | | 2港の合計量 | | 関門港 | | 博多港 | | 2港の合計量 | | 合計 | |
| | 取扱量 (千トン) | 前年同期比 (%) | 取扱量 (千トン) | 前年同期比 (%) | 取扱量 (千トン) | 前年同期比 (%) | 取扱量 (千トン) | 前年同期比 (%) | 取扱量 (千トン) | 前年同期比 (%) | 取扱量 (千トン) | 前年同期比 (%) | 取扱量 (千トン) | 前年同期比 (%) |
| 20年計 | 34,822 | 0.3 | 22,126 | 2.4 | 56,948 | 1.1 | 14,405 | 6.8 | 6,664 | 9.2 | 21,069 | 7.6 | 78,017 | 1.4 |
| 21年計 | 28,685 | 17.6 | 20,336 | 8.1 | 49,021 | 13.9 | 10,299 | 28.5 | 5,616 | 15.7 | 15,915 | 24.5 | 64,936 | 16.8 |
| 10月 | 2,919 | 0.2 | 1,928 | 1.1 | 4,847 | 0.3 | 1,018 | 16.8 | 476 | 7.9 | 1,494 | 14.1 | 6,341 | 4.0 |
| 11月 | 2,720 | 10.4 | 1,806 | 0.8 | 4,526 | 6.4 | 1,005 | 12.7 | 459 | 5.2 | 1,464 | 10.5 | 5,990 | 1.7 |
| 12月 | 3,154 | 15.7 | 1,957 | 9.3 | 5,111 | 13.2 | 1,092 | 11.1 | 508 | 0.0 | 1,600 | 7.3 | 6,711 | 11.7 |
| 22年1月 | 2,754 | 24.6 | 1,661 | 8.0 | 4,415 | 17.8 | 1,034 | 26.9 | 574 | 37.6 | 1,608 | 30.5 | 6,023 | 20.9 |
| 2月 | 2,453 | 25.6 | 1,701 | 21.8 | 4,154 | 24.0 | 1,008 | 39.2 | 444 | 0.2 | 1,452 | 24.4 | 5,606 | 24.1 |
| 3月 | 3,752 | 82.4 | 1,891 | 19.7 | 5,643 | 55.2 | 1,202 | 59.0 | 558 | 7.9 | 1,760 | 38.3 | 7,403 | 50.8 |
| 4月 | 3,243 | 47.1 | 2,019 | 14.3 | 5,262 | 32.5 | 992 | 37.2 | 509 | 3.5 | 1,501 | 23.5 | 6,763 | 30.4 |
| 5月 | 3,088 | 61.2 | 2,083 | 28.3 | 5,171 | 46.1 | 1,006 | 37.8 | 457 | 9.9 | 1,463 | 27.7 | 6,634 | 41.6 |
| 6月 | 3,111 | 43.5 | 1,964 | 18.2 | 5,075 | 32.5 | 1,117 | 30.3 | 506 | 9.1 | 1,623 | 22.9 | 6,698 | 30.1 |
| 7月 | 2,933 | 36.5 | 1,947 | 12.9 | 4,880 | 26.0 | 1,171 | 39.6 | 523 | 5.7 | 1,694 | 27.0 | 6,574 | 26.3 |
| 8月 | 3,037 | 14.3 | 1,875 | 18.1 | 4,912 | 15.7 | 1,065 | 32.8 | 465 | 1.8 | 1,530 | 21.5 | 6,442 | 17.1 |
| 9月 | 3,036 | 17.8 | 1,953 | 10.5 | 4,989 | 14.8 | 1,140 | 21.5 | 463 | 1.9 | 1,603 | 13.7 | 6,592 | 14.5 |
| 10月 | 2,829 | 3.1 | 1,908 | 1.0 | 4,737 | 2.3 | 969 | 4.8 | 445 | 6.5 | 1,414 | 5.4 | 6,151 | 3.0 |
| 備考 | | | | | | | | | | | | | | |
| 担当部課 | 海事振興部港運課 | | | | | | | | | | | | | |

(2) コンテナ荷役

| 年月 | 船舶積卸し実績 | | | | | | | | | |
|-------|--------------|--------------|--------------|--------------|--------------|--------------|--------------|--------------|--------------|--------------|
| | 外買コンテナ | | | | 内買コンテナ | | | | 合計 | |
| | 関門港 | | 博多港 | | 関門港 | | 博多港 | | 取扱量 (千トン) | 前年同期比 (%) |
| | 取扱量 (千トン) | 前年同期比 (%) | 取扱量 (千トン) | 前年同期比 (%) | 取扱量 (千トン) | 前年同期比 (%) | 取扱量 (千トン) | 前年同期比 (%) | | |
| 20年計 | 16,836 | 12.4 | 19,811 | 2.7 | 623 | 16.0 | 3,573 | 7.9 | 40,843 | 5.0 |
| 21年計 | 14,026 | 16.7 | 18,168 | 8.3 | 402 | 35.5 | 2,991 | 16.3 | 35,587 | 12.9 |
| 10月 | 1,331 | 11.8 | 1,688 | 3.9 | 38 | 7.3 | 242 | 10.0 | 3,299 | 7.7 |
| 11月 | 1,312 | 1.5 | 1,625 | 0.2 | 31 | 6.9 | 236 | 6.7 | 3,204 | 0.3 |
| 12月 | 1,437 | 14.3 | 1,725 | 3.3 | 42 | 31.3 | 262 | 4.7 | 3,466 | 7.2 |
| 22年1月 | 1,160 | 14.9 | 1,472 | 0.9 | 49 | 48.5 | 375 | 69.7 | 3,056 | 12.2 |
| 2月 | 1,137 | 28.9 | 1,527 | 22.1 | 49 | 69.0 | 226 | 5.4 | 2,939 | 22.4 |
| 3月 | 1,372 | 18.0 | 1,644 | 13.1 | 44 | 4.3 | 293 | 7.7 | 3,353 | 14.3 |
| 4月 | 1,335 | 13.5 | 1,825 | 14.6 | 61 | 38.6 | 269 | 2.5 | 3,490 | 13.0 |
| 5月 | 1,297 | 22.8 | 1,857 | 29.6 | 73 | 151.7 | 234 | 4.9 | 3,461 | 26.3 |
| 6月 | 1,386 | 24.3 | 1,756 | 24.1 | 102 | 218.8 | 262 | 4.4 | 3,506 | 24.6 |
| 7月 | 1,334 | 15.0 | 1,718 | 12.2 | 96 | 284.0 | 263 | 0.4 | 3,411 | 14.5 |
| 8月 | 1,315 | 17.9 | 1,656 | 16.9 | 75 | 150.0 | 234 | 7.1 | 3,280 | 16.6 |
| 9月 | 1,383 | 9.0 | 1,753 | 11.0 | 89 | 287.0 | 225 | 11.1 | 3,450 | 10.4 |
| 10月 | 1,313 | 1.4 | 1,716 | 1.7 | 83 | 118.4 | 210 | 13.2 | 3,322 | 0.7 |
| 備考 | | | | | | | | | | |
| 担当部課 | 海事振興部港運課 | | | | | | | | | |

(コンテナ取扱量は船舶取扱量の内数である。)

(3) トラック航送台数

| 年月 | 分 項 数 | 国内フェリー | |
|-------|---------------------------------------|---------------------|--------------|
| | | 長距離フェリー | |
| | | トラック 航送台数 (台) | 前年同期比 (%) |
| 20年計 | | 774,761 | 10.5 |
| 21年計 | | 615,489 | 20.6 |
| 10月 | | 53,386 | 17.9 |
| 11月 | | 52,274 | 12.3 |
| 12月 | | 55,623 | 6.2 |
| 22年1月 | | 47,585 | 0.3 |
| 2月 | | 46,554 | 0.4 |
| 3月 | | 54,110 | 3.2 |
| 4月 | | 52,594 | 0.7 |
| 5月 | | 50,149 | 2.7 |
| 6月 | | 52,390 | 3.4 |
| 7月 | | 54,943 | 2.8 |
| 8月 | | 51,951 | 4.7 |
| 9月 | | 53,339 | 1.2 |
| 10月 | | 55,099 | 3.2 |
| 備考 | 管内Bにおける関東・関西 方面長距離事業者6社8 航路の合計値 | | |
| 担当部課 | 海事振興部旅客課 | | |

4 航 空 輸 送

| 年 月 | 航 空 | | | |
|-------|---------------|--------------|----------------|--------------|
| | 国内線(発着貨物) | | 国際線(発着貨物) | |
| | 取扱トン数 (トン) | 前年同期比 (%) | 取扱トン数 (トン) | 前年同期比 (%) |
| 20年計 | 350,279 | 1.5 | 58,385 | 9.4 |
| 21年計 | 313,840 | 10.4 | 47,775 | 18.2 |
| 10月 | 26,015 | 11.5 | 4,837 | 3.9 |
| 11月 | 25,097 | 10.3 | 4,758 | 13.4 |
| 12月 | 33,138 | 5.0 | 4,938 | 38.2 |
| 22年1月 | 23,463 | 1.4 | 4,434 | 65.1 |
| 2月 | 23,688 | 1.9 | 4,471 | 59.5 |
| 3月 | 29,326 | 2.9 | 5,339 | 54.3 |
| 4月 | 27,388 | 3.8 | 4,853 | 39.3 |
| 5月 | 24,390 | 1.1 | 4,697 | 21.8 |
| 6月 | 24,733 | 0.8 | 5,279 | 29.5 |
| 7月 | 27,087 | 0.5 | 5,421 | 34.0 |
| 8月 | 24,936 | 3.8 | 4,852 | 16.1 |
| 9月 | 24,414 | 6.0 | 5,241 | 12.8 |
| 10月 | 24,752 | 4.9 | 5,407 | 11.8 |
| 11月 | 24,394 | 2.8 | 5,094 | 7.1 |
| 備考 | 九州主要 8空港の合計値 | | 福岡空港の取扱量 | |
| 担当部課 | 大阪航空局 | | 交通環境部消費者行政・情報課 | |

(注1) 九州主要8空港は、福岡、北九州、佐賀、長崎、熊本、大分、宮崎、鹿児島空港である。

観 光 ・ そ の 他

1 観 光

(1) ホ テ ル ・ 旅 館 宿 泊

| 年 月 | ホ テ ル ・ 旅 館 | | | |
|-------|---------------|--------------|--------------|--------------|
| | 宿泊者数 (千人) | 前年同期比 (%) | ホテル | 旅館 |
| | | | 客室稼働率 (%) | 定員稼働率 (%) |
| 20年計 | 998 | 4.1 | 67.4 | 38.0 |
| 21年計 | 900 | 9.8 | 61.4 | 33.1 |
| 10月 | 82 | 7.9 | 67.8 | 34.8 |
| 11月 | 84 | 8.7 | 66.4 | 39.2 |
| 12月 | 68 | 4.2 | 54.4 | 29.0 |
| 22年1月 | 64 | 5.9 | 52.3 | 26.9 |
| 2月 | 75 | 8.7 | 70.4 | 31.9 |
| 3月 | 86 | 0.0 | 66.0 | 36.1 |
| 4月 | 66 | 4.8 | 59.0 | 27.2 |
| 5月 | 82 | 0.0 | 65.2 | 33.4 |
| 6月 | 61 | 3.4 | 61.1 | 22.8 |
| 7月 | 69 | 1.4 | 59.1 | 27.7 |
| 8月 | 85 | 7.6 | 61.7 | 36.8 |
| 9月 | 68 | 11.7 | 62.3 | 27.4 |
| 10月 | 85 | 3.7 | 72.7 | 34.0 |
| 備考 | 管内A主要 16社の合計値 | | | |
| 担当部課 | 企画観光部観光地域振興課 | | | |

(2) テーマパーク入場者

| 年 月 | テーマパーク入場者 | |
|-------|---------------|--------------|
| | 入場者数 (千人) | 前年同期比 (%) |
| 20年計 | 4,926 | 4.3 |
| 21年計 | 4,492 | 8.8 |
| 10月 | 312 | 10.9 |
| 11月 | 224 | 25.8 |
| 12月 | 262 | 21.6 |
| 22年1月 | 206 | 5.6 |
| 2月 | 189 | 16.7 |
| 3月 | 579 | 10.2 |
| 4月 | 400 | 0.0 |
| 5月 | 645 | 0.6 |
| 6月 | 186 | 7.0 |
| 7月 | 345 | 29.2 |
| 8月 | 925 | 13.6 |
| 9月 | 330 | 10.8 |
| 10月 | 395 | 26.6 |
| 備考 | 管内A主要 4施設の合計値 | |
| 担当部課 | 企画観光部観光地域振興課 | |

(注) ホテル及び旅館の稼働率の年計の数値は、該当年の月平均の数値である。

(3) 旅行業

| 分類 項目 数値 年月 | 旅行業 | | | | | |
|----------------------|--------------|--------------|--------------|--------------|--------------|--------------|
| | 国内旅行 | | 海外旅行 | | 合計 | |
| | 取扱額 (百万円) | 前年同期比 (%) | 取扱額 (百万円) | 前年同期比 (%) | 取扱額 (百万円) | 前年同期比 (%) |
| 平成20年計 | 155,988 | 1.5 | 48,603 | 9.2 | 204,591 | 3.4 |
| 平成21年計 | 136,647 | 12.4 | 37,668 | 22.5 | 174,315 | 14.8 |
| 10月 | 13,535 | 16.1 | 3,439 | 20.0 | 16,974 | 16.9 |
| 11月 | 12,909 | 14.6 | 3,254 | 29.7 | 16,163 | 18.1 |
| 12月 | 11,299 | 17.7 | 3,561 | 22.6 | 14,860 | 18.9 |
| 22年1月 | 10,562 | 8.3 | 2,117 | 14.8 | 12,679 | 9.5 |
| 2月 | 10,256 | 4.6 | 2,576 | 21.5 | 12,832 | 8.6 |
| 3月 | 12,907 | 1.1 | 3,347 | 14.9 | 16,254 | 2.7 |
| 4月 | 9,144 | 0.7 | 2,873 | 3.4 | 12,017 | 0.3 |
| 5月 | 10,214 | 3.4 | 3,073 | 20.7 | 13,287 | 6.9 |
| 6月 | 9,229 | 4.9 | 3,144 | 60.8 | 12,373 | 15.0 |
| 7月 | 11,165 | 2.3 | 3,676 | 24.1 | 14,841 | 3.1 |
| 8月 | 13,560 | 1.2 | 4,364 | 49.5 | 17,924 | 17.6 |
| 9月 | 12,437 | 1.8 | 4,450 | 2.3 | 16,887 | 0.7 |
| 10月 | 14,319 | 5.8 | 4,536 | 31.9 | 18,855 | 11.1 |
| 備考 | 管内A主要5社の合計値 | | | | | |
| 担当部課 | 企画観光部観光地域振興課 | | | | | |

自動車登録

1 自動車登録・保有

| 年月 | 自動車登録 | | | | 自動車保有 | | | |
|-------|-------------|--------------|-------------|--------------|---------------|--------------|---------------|--------------|
| | 自動車・新車 | | 軽自動車・新車 | | 自動車 | | 軽自動車 | |
| | 登録台数 (台) | 前年同期比 (%) | 届出台数 (台) | 前年同期比 (%) | 保有車両数 (千台) | 前年同期比 (%) | 保有車両数 (千台) | 前年同期比 (%) |
| 20年計 | 276,158 | 5.3 | 240,669 | 3.3 | 5,086 | 2.2 | 3,978 | 2.6 |
| 21年計 | 263,816 | 4.5 | 221,795 | 7.8 | 4,990 | 1.9 | 4,073 | 2.4 |
| 10月 | 24,476 | 22.3 | 17,400 | 4.2 | 4,977 | 1.6 | 4,102 | 2.2 |
| 11月 | 28,118 | 45.9 | 18,105 | 4.7 | 4,978 | 1.6 | 4,110 | 2.1 |
| 12月 | 22,503 | 43.9 | 16,462 | 0.8 | 4,968 | 1.4 | 4,116 | 2.0 |
| 22年1月 | 23,264 | 49.2 | 17,949 | 2.9 | 4,968 | 1.3 | 4,122 | 2.0 |
| 2月 | 28,231 | 45.3 | 21,459 | 0.4 | 4,968 | 1.3 | 4,128 | 1.9 |
| 3月 | 40,582 | 46.8 | 29,263 | 3.2 | 4,933 | 1.1 | 4,099 | 1.8 |
| 4月 | 20,776 | 39.7 | 17,072 | 12.9 | 4,931 | 1.1 | 4,118 | 1.8 |
| 5月 | 21,452 | 34.4 | 16,989 | 17.4 | 4,927 | 1.1 | 4,128 | 1.8 |
| 6月 | 26,688 | 24.6 | 20,063 | 8.6 | 4,928 | 1.1 | 4,140 | 1.7 |
| 7月 | 31,328 | 21.9 | 20,939 | 9.6 | 4,933 | 1.0 | 4,150 | 1.7 |
| 8月 | 28,885 | 53.6 | 18,550 | 23.5 | 4,931 | 1.0 | 4,154 | 1.7 |
| 9月 | 28,455 | 2.9 | 21,739 | 7.2 | 4,931 | 1.0 | 4,164 | 1.7 |
| 10月 | 18,241 | 25.5 | 14,597 | 16.1 | 4,928 | 1.0 | 4,170 | 1.7 |
| 11月 | 18,152 | 35.4 | 15,400 | 14.9 | 4,926 | 1.0 | 4,177 | 1.6 |
| 備考 | 管内Aの合計値 | | | | | | | |
| 担当部課 | 自動車技術安全部管理課 | | | | | | | |

(注) 自動車保有車両数の年計の数値は、当該年の月平均の数値である。

船員雇用情勢

1 求人・求職者数

| 年 月 | 船 員 雇 用 情 勢 | | | | | |
|-------|-----------------|--------------|-----------------|--------------|--------------------------|-----------------|
| | 求 人 | | 求 職 | | 有効求人倍率 (A / B) (倍) | 前年同期比 (ポイント) |
| | 有効求人数(A) (人) | 前年同期比 (%) | 有効求職数(B) (人) | 前年同期比 (%) | | |
| 20年計 | 349 | 1.3 | 543 | 3.1 | 0.65 | 0.02 |
| 21年計 | 224 | 35.7 | 788 | 45.0 | 0.30 | 0.35 |
| 10月 | 159 | 51.4 | 788 | 29.0 | 0.20 | 0.34 |
| 11月 | 152 | 55.0 | 752 | 31.2 | 0.20 | 0.39 |
| 12月 | 126 | 62.3 | 719 | 21.2 | 0.18 | 0.38 |
| 22年1月 | 183 | 50.3 | 783 | 28.4 | 0.23 | 0.37 |
| 2月 | 186 | 43.6 | 777 | 16.7 | 0.24 | 0.26 |
| 3月 | 195 | 33.4 | 773 | 6.2 | 0.25 | 0.15 |
| 4月 | 180 | 31.8 | 798 | 6.0 | 0.23 | 0.08 |
| 5月 | 177 | 22.4 | 763 | 5.5 | 0.23 | 0.05 |
| 6月 | 213 | 28.3 | 811 | 10.7 | 0.26 | 0.08 |
| 7月 | 210 | 8.7 | 794 | 11.3 | 0.26 | 0.00 |
| 8月 | 253 | 19.9 | 777 | 11.4 | 0.33 | 0.09 |
| 9月 | 233 | 42.9 | 760 | 11.0 | 0.31 | 0.12 |
| 10月 | 211 | 32.7 | 705 | 10.5 | 0.30 | 0.10 |
| 備考 | 管内Bの合計値 | | | | | |
| 担当部課 | 海事振興部船員労政課 | | | | | |

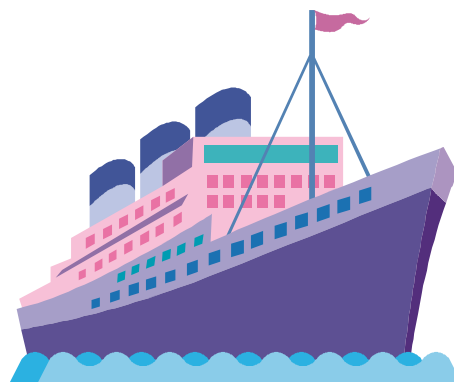
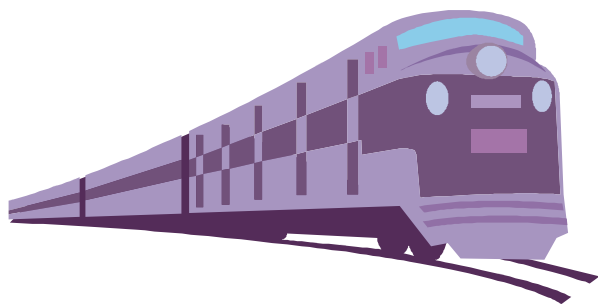
(注)年計の数値は、当該年の月平均の数値である。

造船

| 年 月 | 造 船 | | | | | |
|-------|-----------------|--------------|-----------------|--------------|---------------|--------------|
| | 新 造 船 | | | | | |
| | 竣 工 量 (総トン数) | 前年同期比 (%) | 受 注 量 (総トン数) | 前年同期比 (%) | 竣工船価 (百万円) | 前年同期比 (%) |
| 20年計 | 5,105,432 | 11.8 | 4,566,625 | 873.1 | 538,920 | 14.8 |
| 21年計 | 4,787,758 | 6.2 | 78,200 | 98.3 | 451,839 | 16.2 |
| 10月 | 641,673 | 27.1 | 0 | 100.0 | 58,049 | 45.5 |
| 11月 | 382,832 | 1.4 | 0 | 100.0 | 38,111 | 9.3 |
| 12月 | 91,885 | 82.8 | 0 | - | 15,261 | 79.3 |
| 22年1月 | 915,842 | 67.0 | 0 | - | 111,120 | 73.9 |
| 2月 | 328,745 | 38.2 | 0 | 100.0 | 33,218 | 1.5 |
| 3月 | 590,713 | 3.8 | 0 | - | 51,320 | 12.3 |
| 4月 | 428,220 | 36.7 | 0 | - | 49,242 | 96.3 |
| 5月 | 424,590 | 220.7 | 0 | 100.0 | 43,032 | 180.0 |
| 6月 | 367,851 | 24.6 | 0 | - | 30,297 | 20.6 |
| 7月 | 500,974 | 1.4 | 0 | - | 57,655 | 27.1 |
| 8月 | 175,443 | 32.0 | 0 | - | 25,569 | 54.0 |
| 9月 | 440,655 | 4.4 | 0 | - | 43,800 | 0.2 |
| 10月 | 460,485 | 28.2 | 0 | - | 44,345 | 23.6 |
| 備考 | 管内B主要7社の合計値 | | | | | |
| 担当部課 | 海事振興部船舶産業課 | | | | | |

～凡 例～

1. 特記しない限り、「年度」は4月1日から翌年3月31日まで、「暦年」は1月1日から12月31日までとした。
2. 各欄に単位未満の数値がある場合は、原則として四捨五入した。従って、合計値と内訳数値が一致しない場合がある。
3. 用語の使い分けは、次のとおりである。
「管内A」…福岡県、佐賀県、長崎県、熊本県、大分県、宮崎県、鹿児島県の7県
「管内B」…上記九州7県及び山口県西部(下関市、宇部市、山陽小野田市、長門市)
「前年同月比」…各項目における対前年同月比を百分率で増減を示す。



備考
地域経済動向

| 年 月 | 個人消費等 | | | | 鉱工業生産・出荷・在庫指数 | | |
|-------|----------------------|--|----------|----------|----------------------------|----------|----------|
| | 消費支出(名目) | 大型小売店販売額 | 百貨店販売額 | スーパー販売額 | 生産 | 出荷 | 在庫 |
| | 前年同期比(%) | 前年同期比(%) | 前年同期比(%) | 前年同期比(%) | 前年同期比(%) | 前年同期比(%) | 前年同期比(%) |
| 20年計 | 0.6 | 2.1 | 5.7 | 0.3 | 2.1 | 2.5 | 7.9 |
| 21年計 | 0.2 | 5.4 | 10.2 | 2.2 | 19.7 | 18.9 | 0.9 |
| 10月 | 1.9 | 5.0 | 11.1 | 1.0 | 9.9 | 9.9 | 5.6 |
| 11月 | 2.7 | 9.5 | 13.5 | 6.6 | 2.4 | 1.7 | 8.9 |
| 12月 | 1.7 | 4.7 | 7.8 | 2.5 | 9.5 | 11.3 | 11.5 |
| 22年1月 | 6.6 | 5.1 | 7.4 | 3.6 | 27.3 | 27.9 | 7.9 |
| 2月 | 4.4 | 3.9 | 7.7 | 1.6 | 42.7 | 41.1 | 7.0 |
| 3月 | 6.9 | 5.2 | 8.7 | 2.8 | 39.3 | 37.2 | 6.0 |
| 4月 | 7.9 | 4.4 | 8.6 | 2.0 | 28.1 | 23.6 | 0.1 |
| 5月 | 10.6 | 5.3 | 6.2 | 4.7 | 22.1 | 22.5 | 2.4 |
| 6月 | 6.0 | 3.0 | 6.3 | 1.3 | 17.1 | 16.1 | 3.6 |
| 7月 | 8.5 | 1.2 | 2.6 | 0.3 | 15.1 | 16.5 | 1.2 |
| 8月 | 5.0 | 2.2 | 4.9 | 0.9 | 20.0 | 19.8 | 0.4 |
| 9月 | 3.2 | 1.3 | 5.9 | 1.3 | 13.7 | 13.8 | 2.0 |
| 10月 | 2.7 | 0.7 | 1.4 | 1.9 | 4.3 | 3.1 | 3.0 |
| 11月 | 3.3 | 1.3 | 0.5 | 2.4 | 7.8 | 6.7 | 2.5 |
| 地域区分 | A | B | | | A | | |
| 出典等 | 家計調査報告(勤労者世帯) 総務省 | 商業統計、大型小売店販売動向 (大型小売店販売額は百貨店販売額及びスーパー販売額の合計) 経済産業省 | | | 九州主要経済指標(鉱工業生産動向) 経済産業省 | | |

| 年 月 | 新設住宅着工数 前年同期比(%) | 公共工事請負高 前年同期比(%) | 雇用情勢 | | | 物価 |
|-------|---------------------|--------------------------|-------------------|--------------|-------------------------------|---------------------|
| | | | 有効求人倍率 (倍) | 完全失業率 (%) | 企業倒産件数 (件) | 消費者物価指数 前年同期比(%) |
| | | | | | | |
| 20年計 | 8.3 | 6.1 | 0.62 | 4.4 | 1,384 | 1.4 |
| 21年計 | 31.6 | 4.0 | 0.41 | 5.0 | 1,040 | 1.2 |
| 10月 | 36.5 | 1.9 | 0.40 | 5.8 | 78 | 2.3 |
| 11月 | 20.0 | 8.1 | 0.40 | 5.8 | 75 | 1.7 |
| 12月 | 4.0 | 6.6 | 0.40 | 5.3 | 96 | 1.3 |
| 22年1月 | 11.3 | 1.0 | 0.41 | 5.3 | 74 | 1.0 |
| 2月 | 17.3 | 7.6 | 0.42 | 5.3 | 60 | 0.6 |
| 3月 | 12.6 | 7.6 | 0.43 | 5.3 | 81 | 0.7 |
| 4月 | 1.9 | 5.3 | 0.45 | 5.3 | 61 | 1.0 |
| 5月 | 8.0 | 0.3 | 0.45 | 5.3 | 51 | 0.8 |
| 6月 | 12.0 | 5.4 | 0.47 | 5.3 | 70 | 0.7 |
| 7月 | 9.5 | 14.5 | 0.47 | 5.3 | 69 | 0.8 |
| 8月 | 27.7 | 14.8 | 0.47 | 5.3 | 67 | 0.8 |
| 9月 | 9.4 | 19.7 | 0.48 | 5.6 | 86 | 0.8 |
| 10月 | 10.4 | 18.9 | 0.50 | 5.6 | 59 | 0.0 |
| 11月 | 8.6 | 9.1 | 0.52 | 5.6 | 57 | 0.1 |
| 地域区分 | A | A | A | B | A | A |
| 出典等 | 建設着工統計 国土交通省 | 公共工事前払金保証統計 西日本建設業保証協 | 職業安定業務統計 厚生労働省 | 労働力調査 総務省 | 倒産月報(負債増額100万円以上) 關東商工リサーチ | 消費者物価指数 総務省 |

地域区分A：沖縄県を除く九州7県
 地域区分B：沖縄県を含む九州8県
 各年計欄は、当該年の平均数値を示したものである。