

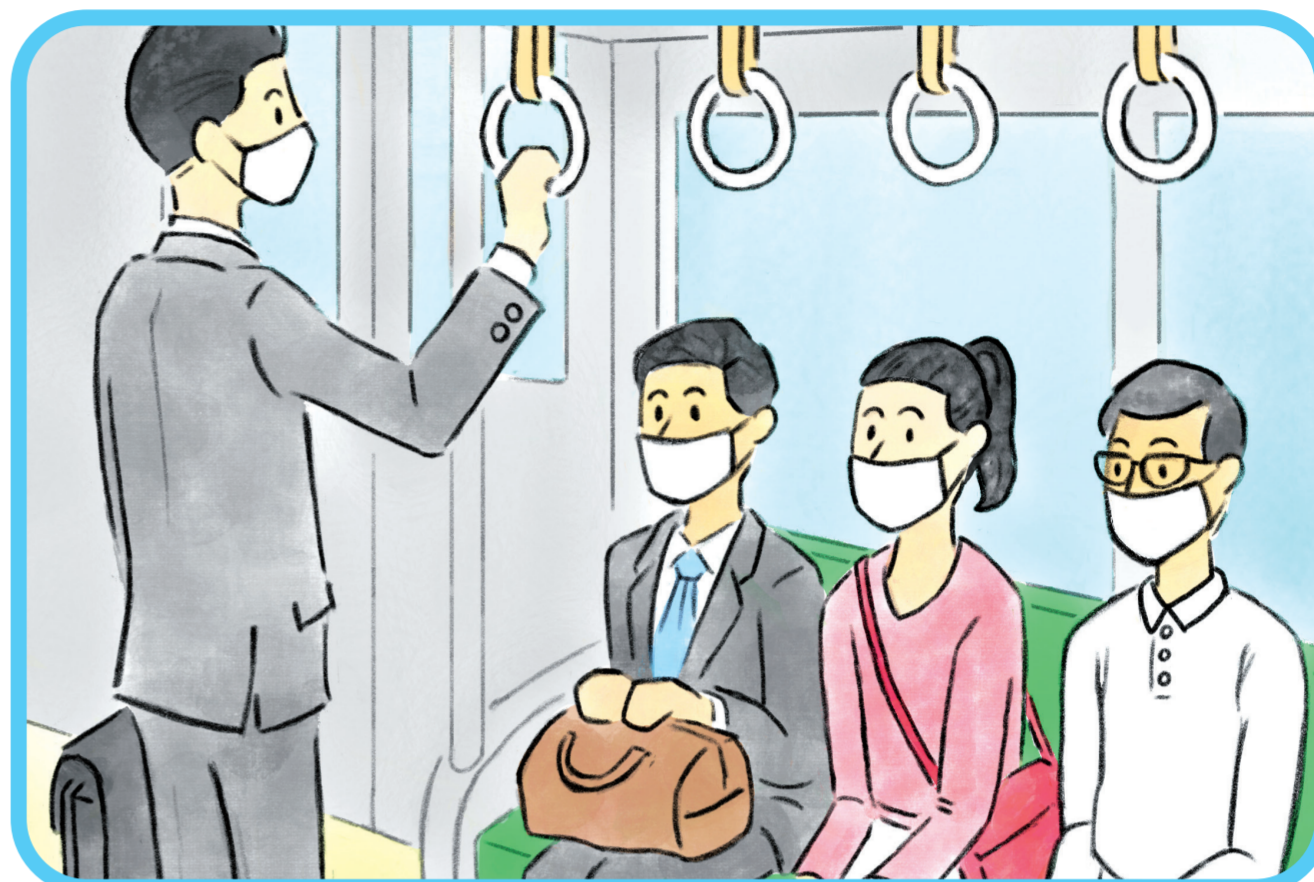
鉄道を安心してご利用いただくための

お客様への3つのお願い

For everyone's safety, passengers are requested to take the following precautions.

✓ マスクを着用し、会話は控えめに

Please wear a mask and refrain from talking while inside the car.



✓ 車内換気へのご理解・ご協力を

換気装置や空調装置・駅でのドア開放・窓開けにより、車内換気を実施しております

※換気方法は車両によって異なります

Fresh air inside the car by using ventilators, air conditioners and opening doors and windows.



✓ 混雑を避けた時間帯・車両でのご利用を

テレワーク、時差出勤等へのご協力をお願いします

Please travel during non-peak hours by teleworking and staggering work hours.



新型コロナウイルスの感染拡大防止にご理解とご協力をお願いします

Thank you for your cooperation in helping to stop the spread of COVID-19.

鉄道連絡会

JR北海道・JR東日本・JR東海・JR西日本・JR四国・JR九州
JR貨物・(一社)日本民営鉄道協会・(一社)日本モノレール協会
(一社)日本地下鉄協会・(一社)公営交通事業協会
(公財)鉄道貨物協会・第三セクター鉄道等協議会



国土交通省

Ministry of Land, Infrastructure, Transport and Tourism

新型コロナウイルス感染症対策の
鉄道利用者向け情報はこちら

