

# 九州のうんゆ（平成28年11月実績）

※物流のトラック一般貨物・海上貨物、造船は、平成28年10月実績を掲載。

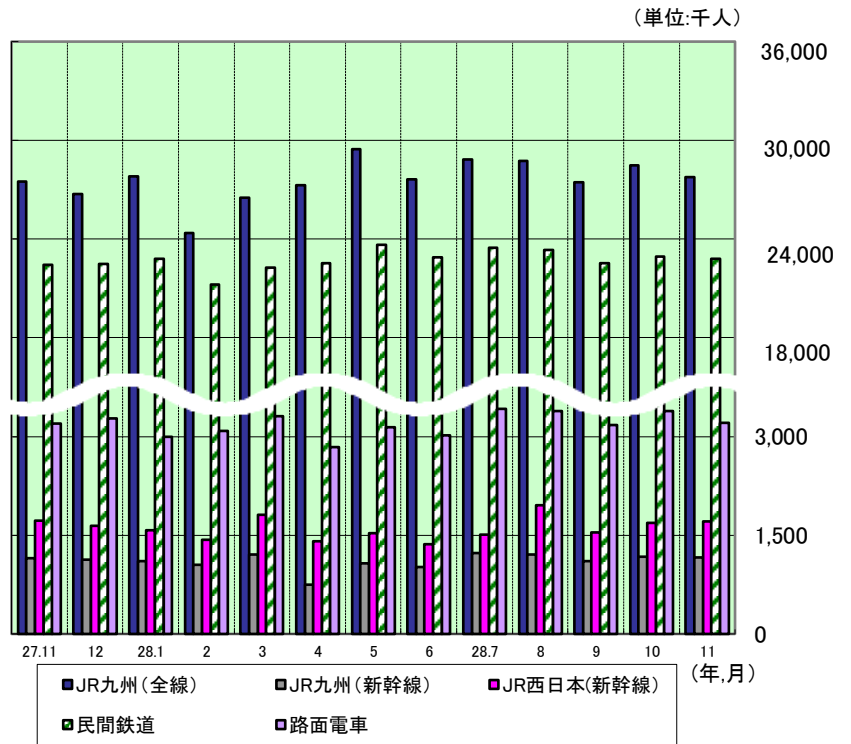
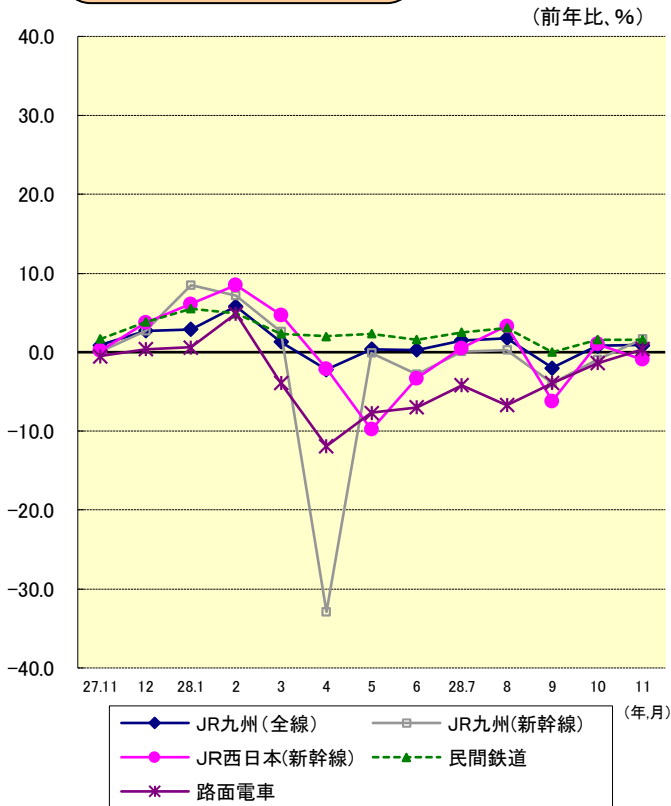
平成29年1月20日公表

## トピックス

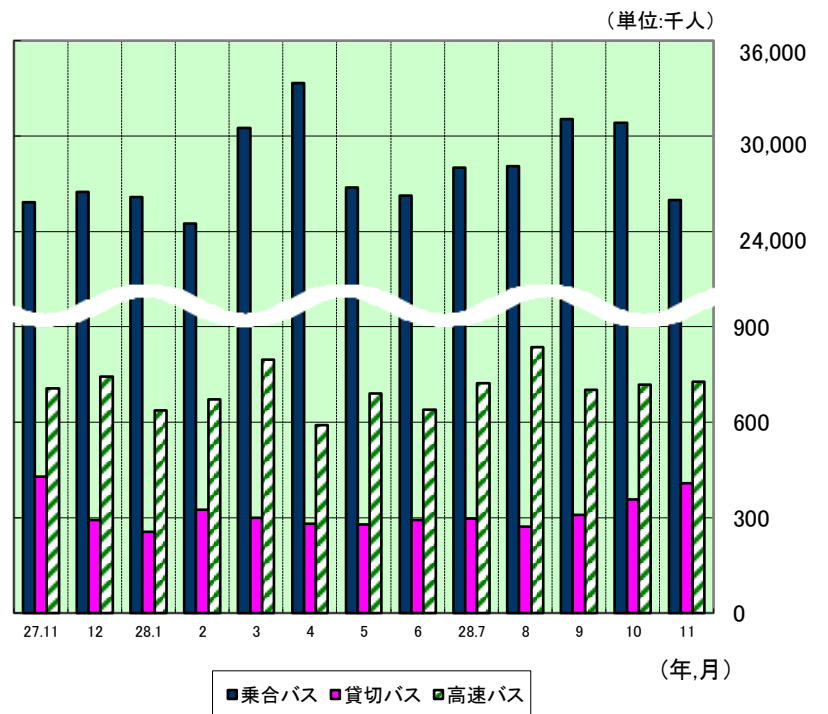
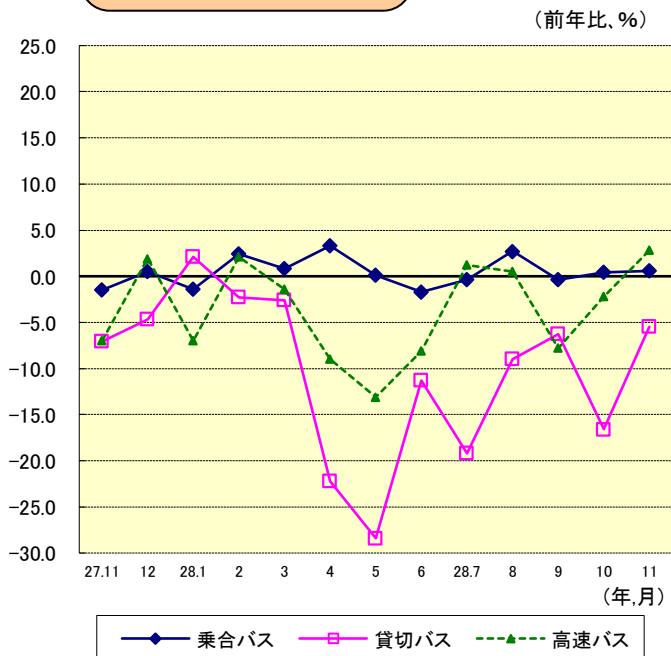
- ・長距離フェリー航路(トラック航走台数)は、前年同月比1年6ヶ月連続のプラスとなった。
- ・テーマパーク入場者数は、月後半の土日が雨天となったため、前年同月比10.4%のマイナスとなった。

## 旅客

### 鉄道《輸送人員》

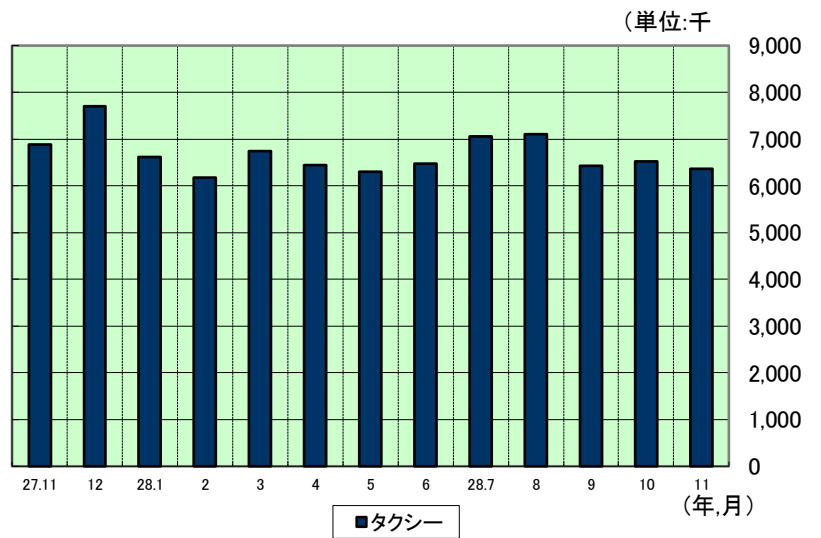
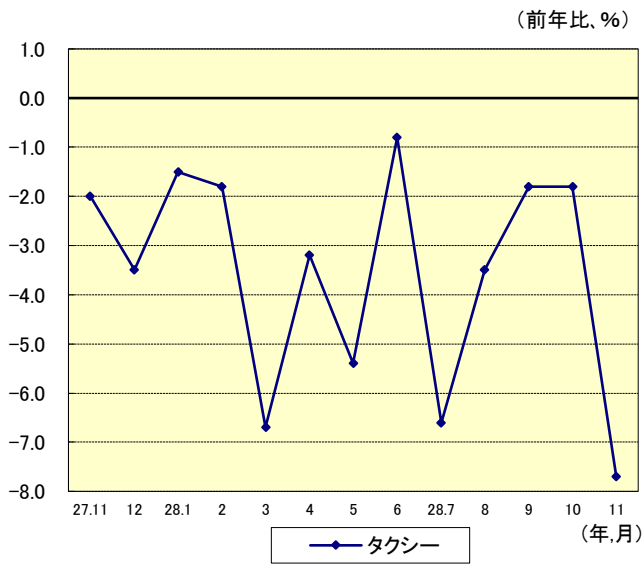


### バス《輸送人員》

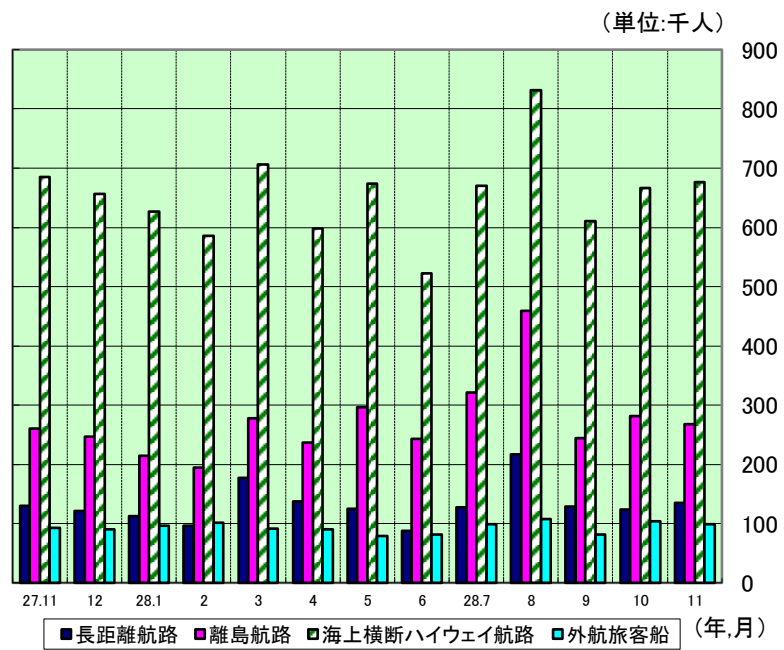
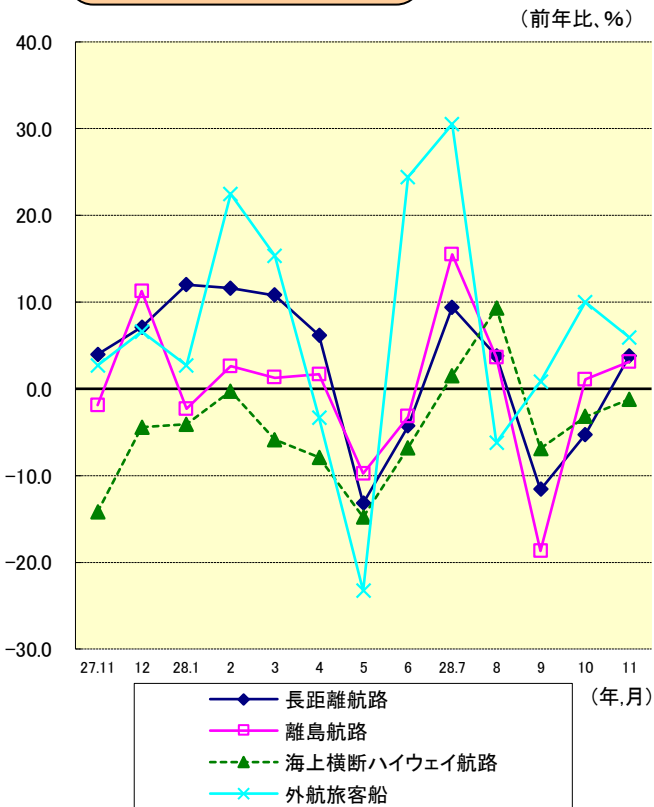


九州運輸局 交通政策部 消費者行政・情報課  
 〒812-0013 福岡市博多区博多駅東2-11-1  
 TEL092-472-2333 <http://www.tb.mlit.go.jp/kyushu/>

### タクシー《輸送人員》

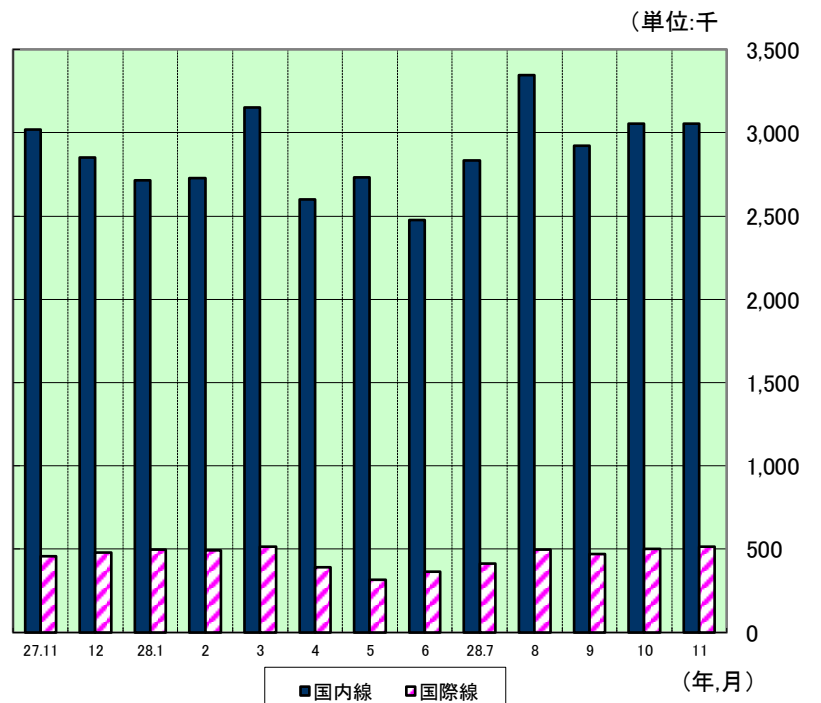
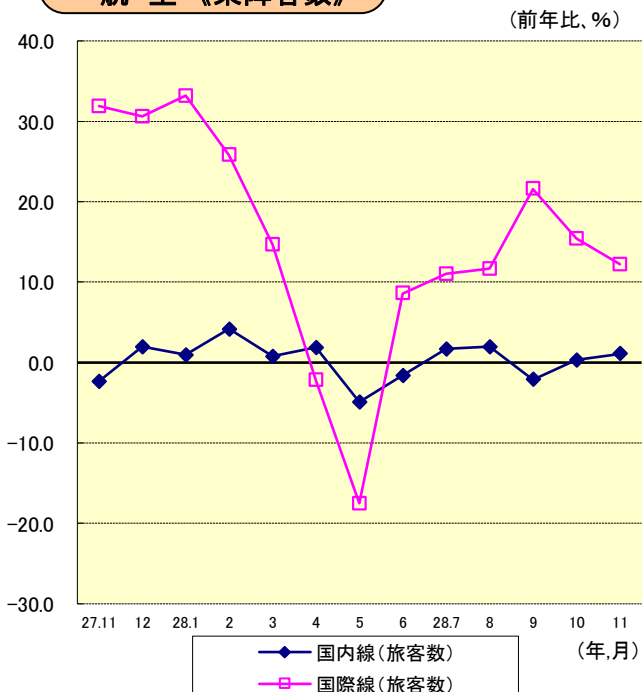


### 旅客船《輸送人員》



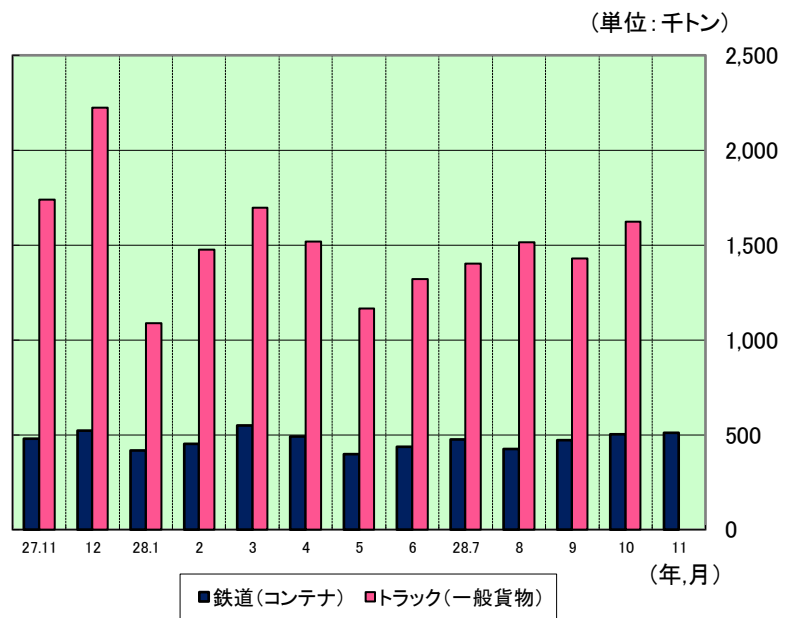
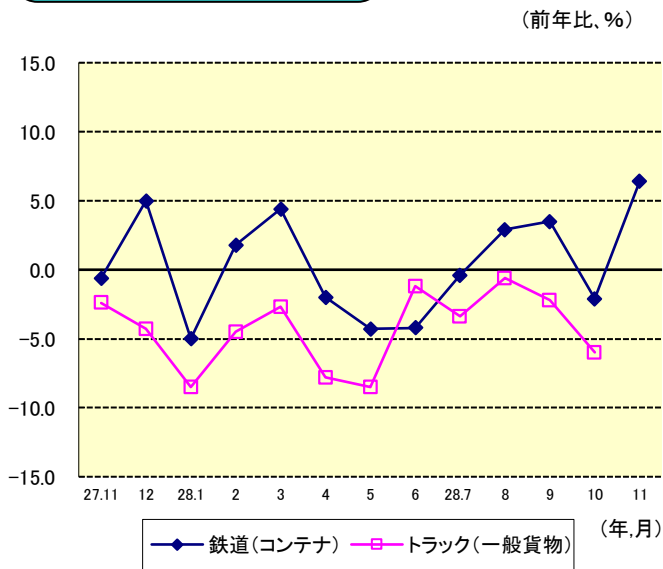
注1) 海上横断ハイウェイ航路(海道ハイウェイ航路改め)とは、有明海、鹿児島湾などの湾内等を横断する航路をいう。

### 航空《乗降客数》

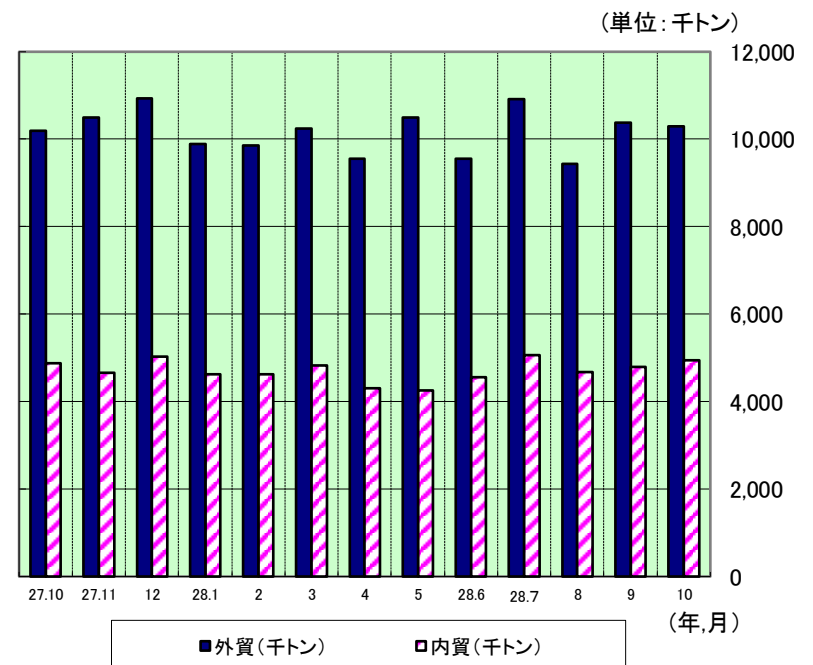
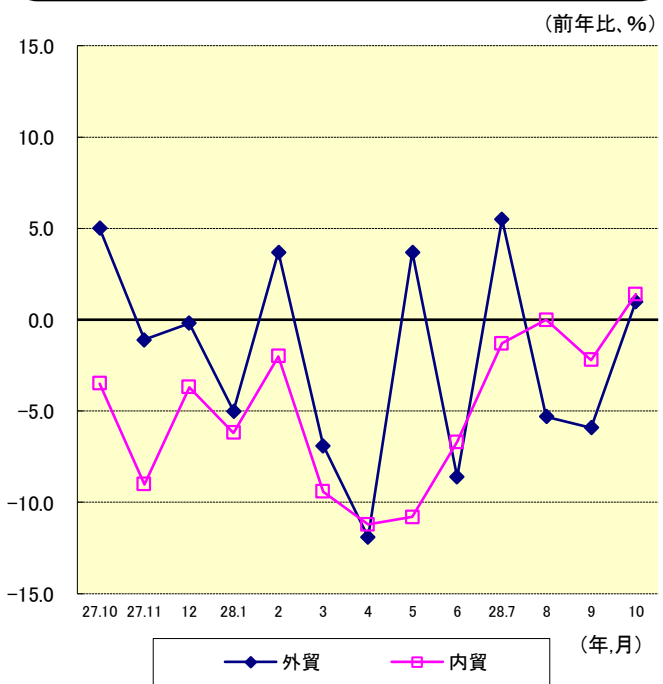


# 物流

## 鉄道・トラック《輸送量》



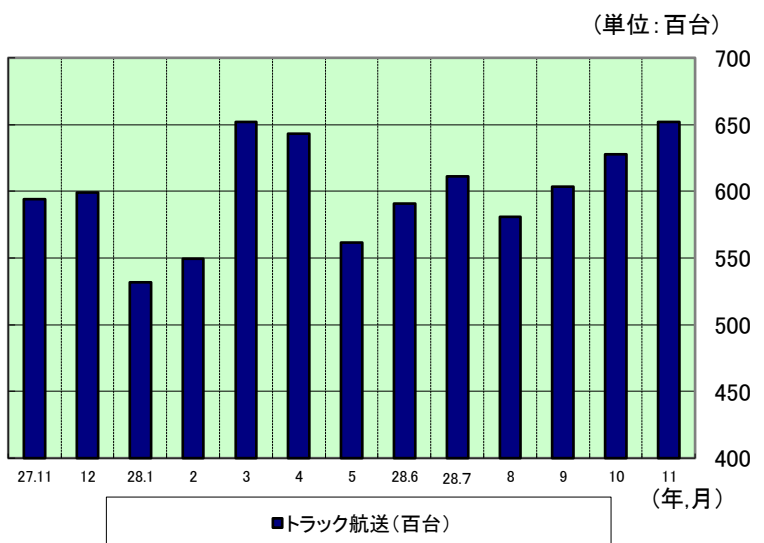
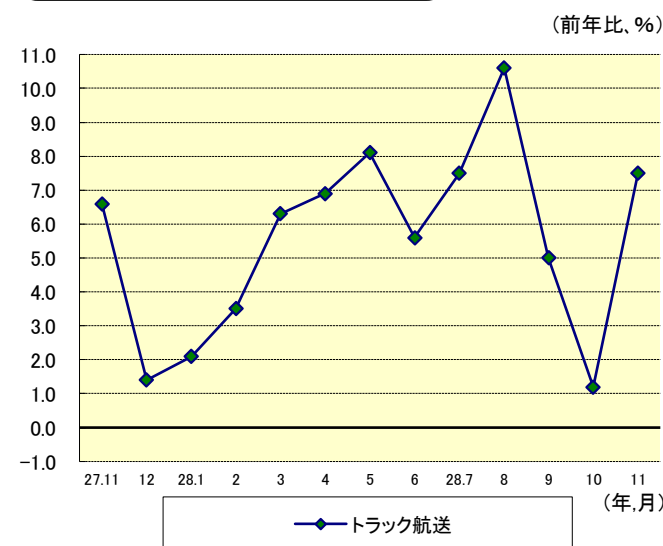
## 海上貨物《船舶積卸し実績(九州の23指定港)》



指定港湾・・・港湾運送事業法の適用対象となる港湾。九州では23港湾。

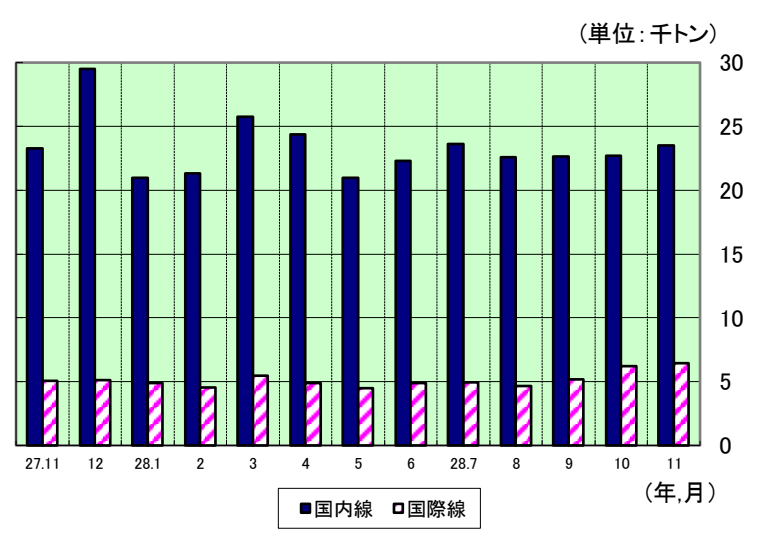
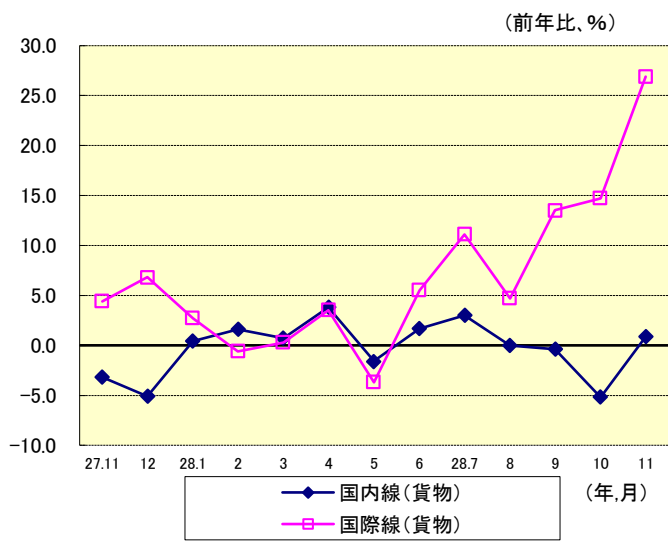
関門・博多・三池・水俣・鹿児島・宇部・小野田・苅田・大牟田・唐津・伊万里・臼浦・相浦・佐世保・長崎・三角・八代・大分・津久見・佐伯・細島・油津・名瀬

## 長距離フェリー《航送台数》



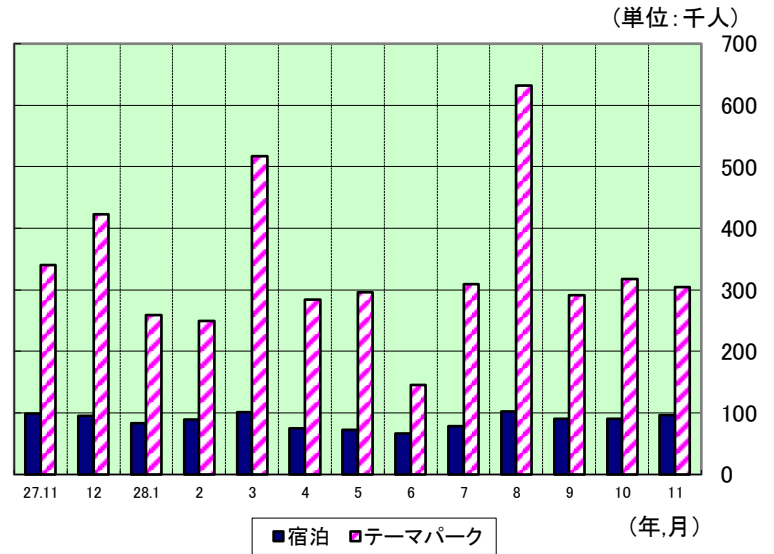
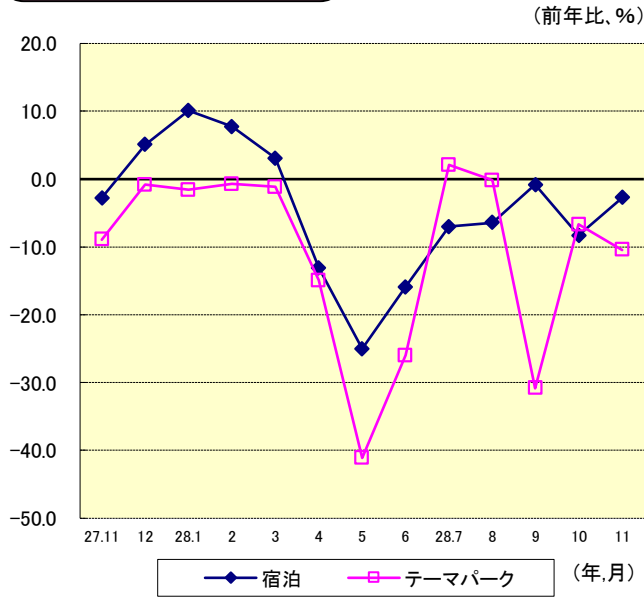
※貨物フェリーを除く

# 航空貨物《輸送量》

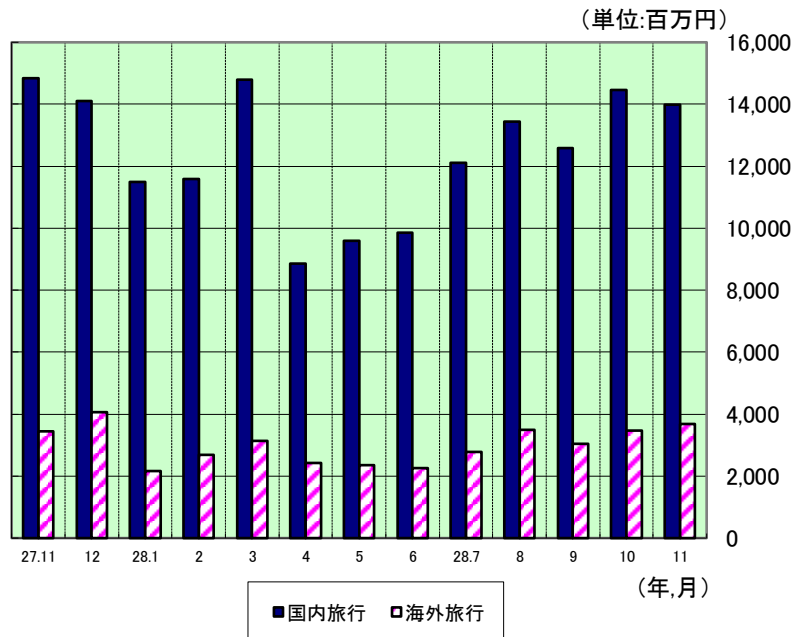
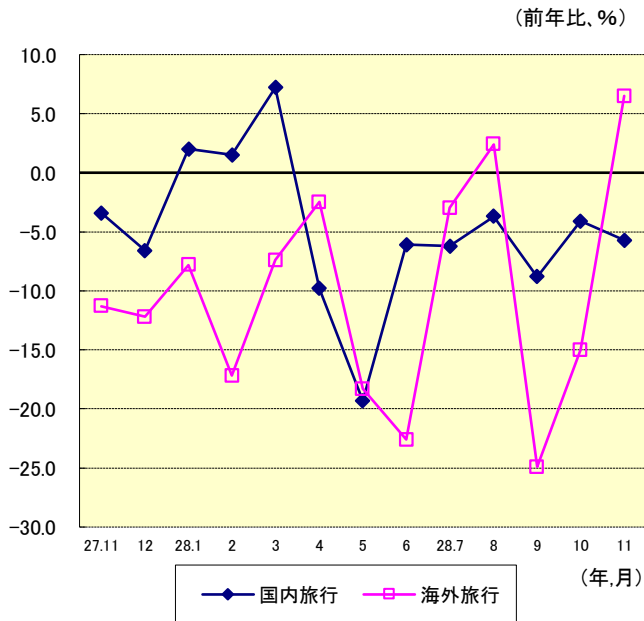


## 観光

### 観光《宿泊・入場者数》

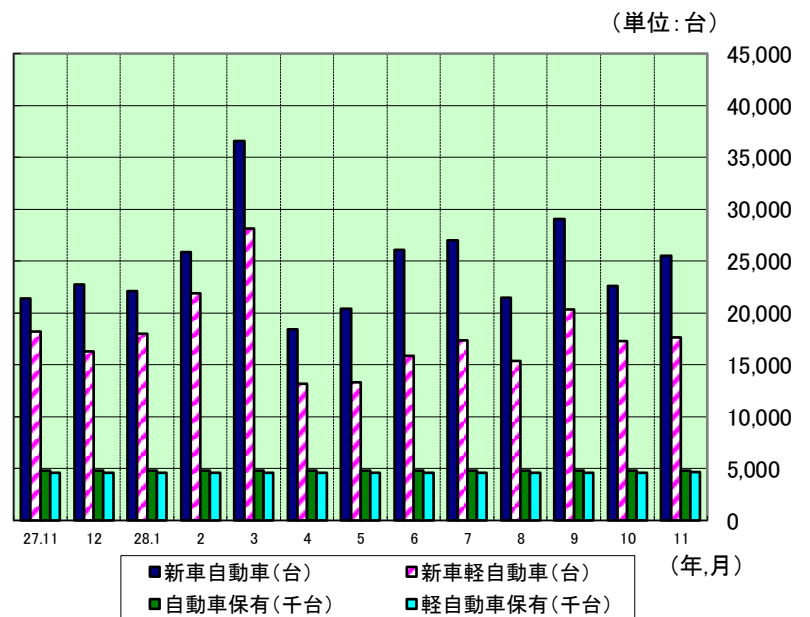
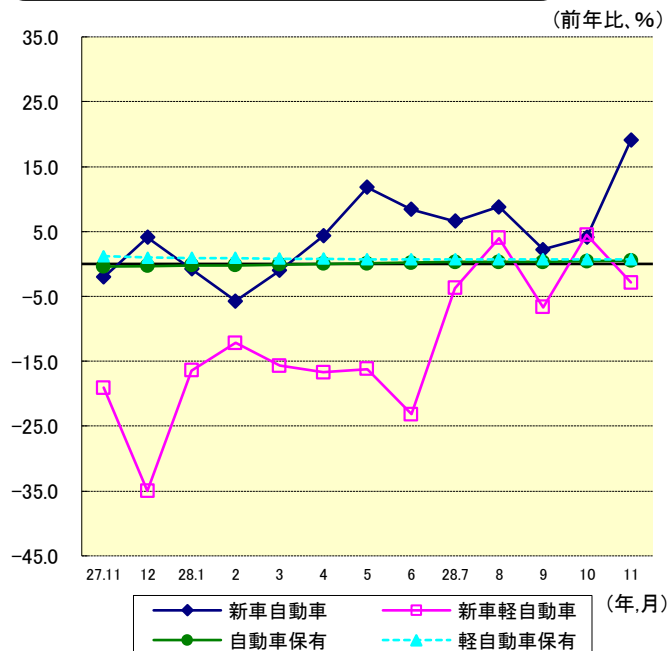


### 旅行業《取扱額》



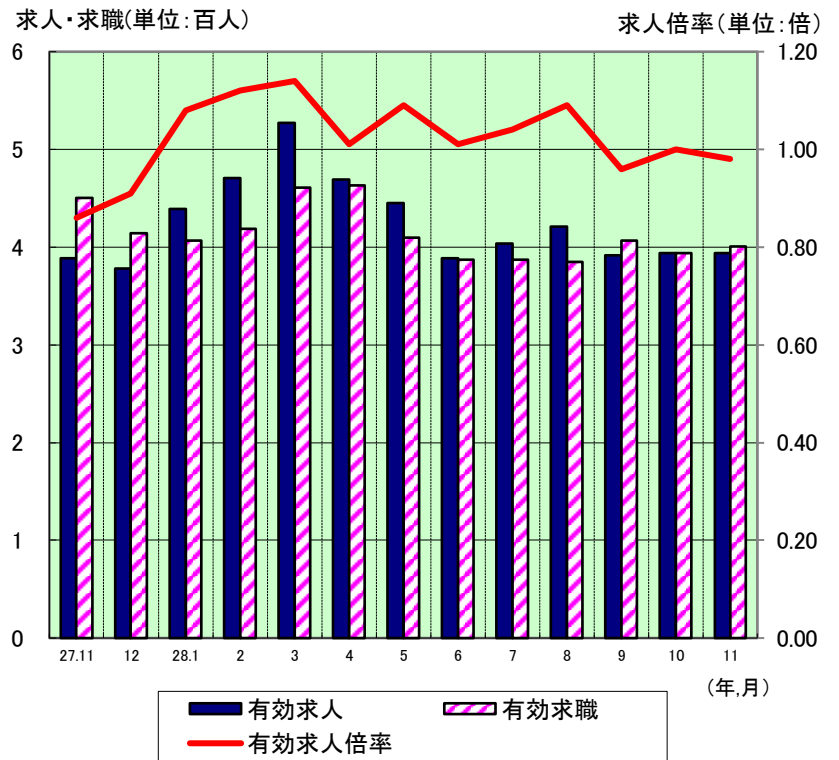
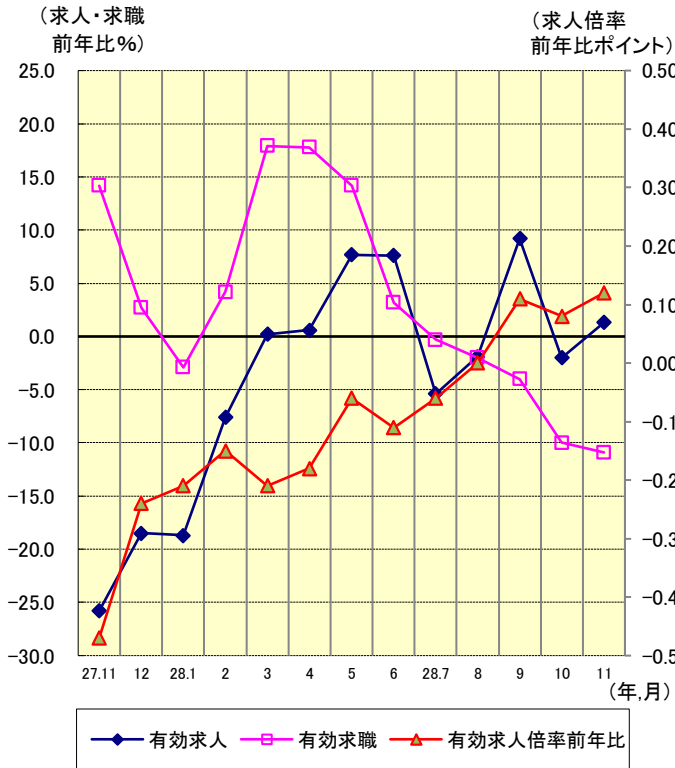
## 自動車登録

### 新車・保有《登録・届出台数・保有台数》



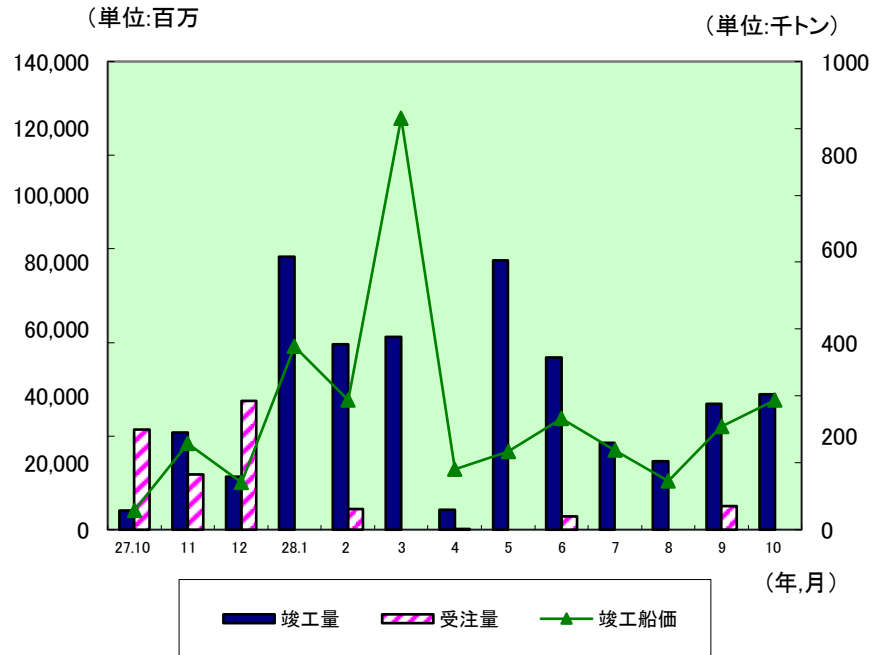
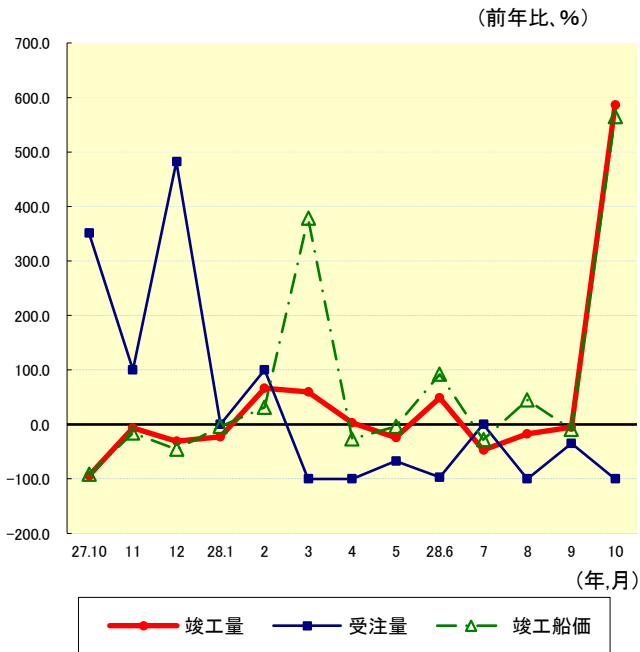
## 船員雇用情勢

### 船員《有効求人・有効求職数》



## 造船

### 造船《竣工量・受注量・竣工船価》



## I 旅客

※数値はサンプル調査も含む。(サンプル調査には項目に☆を付記)  
 詳細は統計データ備考欄を参照。前年同月比は増減比を表し、  
 10%以上プラス、マイナスは数値を**赤太字**で表記

鉄 道	輸送人員(千人)			前年同月比	特記事項
	28年11月	前年同月	先月	(%)	
JR九州(全線)	27,762	27,516	28,494	0.9	
JR九州(新幹線)	1,167	1,147	1,176	1.7	
JR西日本(新幹線)	1,709	1,724	1,685	△ 0.9	
☆ 民間鉄道	22,804	22,434	22,955	1.6	
路面電車	3,209	3,195	3,387	0.4	

バ ス	輸送人員(千人)			前年同月比	特記事項
	28年11月	前年同月	先月	(%)	
☆ 乗合バス	25,984	25,823	30,813	0.6	
☆ 貸切バス	407	430	357	△ 5.5	10ヶ月連続マイナス。
☆ 高速バス	727	707	718	2.8	

タクシー	輸送人員(千人)			前年同月比	特記事項
	28年11月	前年同月	先月	(%)	
福岡県内	6,359	6,887	6,529	△ 7.7	22ヶ月連続マイナス。

旅客船	輸送人員(千人)			前年同月比	特記事項
	28年11月	前年同月	先月	(%)	
長距離航路	135	130	124	3.8	
☆ 離島航路	268	260	281	3.1	
海上横断ハイウェイ航路	677	685	667	△ 1.2	
外航旅客船	99	93	104	5.9	

航空	輸送人員(千人)			前年同月比	特記事項
	28年11月	前年同月	先月	(%)	
国内線	3,053	3,021	3,053	1.1	
国際線	515	459	501	<b>12.2</b>	

## Ⅱ 物流

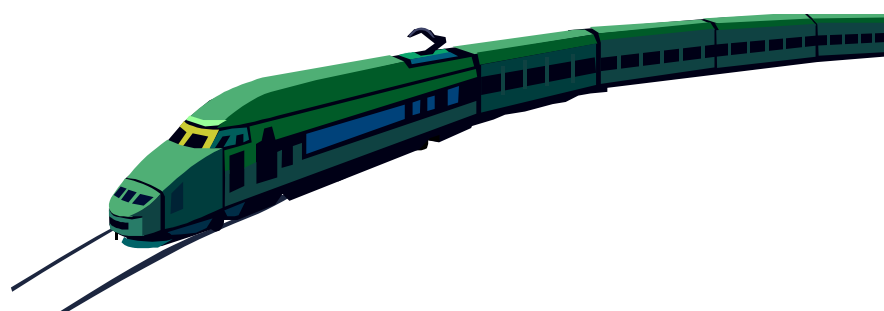
鉄道	輸送トン数(千トン)			前年同月比	特記事項
	28年11月	前年同月	先月	(%)	
車扱	1.12	1.34	3.63	△ 16.4	
コンテナ	512	481	504	6.4	

トラック	輸送トン数(千トン)			前年同月比	特記事項
	28年11月	前年同月	先月	(%)	
☆ 特別積み合わせ	176	164	166	7.5	
☆ 一般貨物	1,622	1,725	1,430	△ 6.0	22ヶ月連続マイナス。

海上貨物 (港湾運送)	船舶積卸し実績(千トン)			前年同月比	特記事項
	28年10月	前年同月	先月	(%)	
☆ 外 貿	10,288	10,186	10,377	1.0	
☆ 内 貿	4,953	4,885	4,798	1.4	

長距離フェリー	航送台数			前年同月比	特記事項
	28年11月	前年同月	先月	(%)	
トラック航送 (貨物フェリーを除く)	63,853	59,405	62,756	7.5	18ヶ月連続プラス。

航空貨物	取扱トン数			前年同月比	特記事項
	28年11月	前年同月	先月	(%)	
国内線	23,492	23,279	22,707	0.9	
国際線	6,443	5,076	6,190	26.9	





### Ⅲ 観 光

観光	宿泊・入場者数(千人)			前年同月比 (%)	特記事項
	28年11月	前年同月	先月		
☆ 宿泊	97	99	91	△ 2.7	8ヶ月連続マイナス。
☆ テーマパーク	305	340	318	△ 10.4	月後半の土日が雨天となったため減。

旅行業	取扱額(百万円)			前年同月比 (%)	特記事項
	28年11月	前年同月	先月		
☆ 国内旅行	13,980	14,830	14,451	△ 5.7	8ヶ月連続マイナス。
☆ 海外旅行	3,673	3,450	3,474	6.5	

### Ⅳ 自動車登録・保有

新車・保有	登録・届出台数(台)、保有台数(千台)			前年同月比 (%)	特記事項
	28年11月	前年同月	先月		
(自動車)新車登録(台)	25,495	21,415	22,619	19.1	8ヶ月連続プラス。
(軽自動車)新車届出(台)	17,662	18,183	17,296	△ 2.9	
自動車保有(千台)	4,821	4,797	4,815	0.5	
軽自動車保有(千台)	4,631	4,600	4,626	0.7	

### Ⅴ 船員雇用情勢

船員雇用	有効求人・有効求職者数(人)			前年同月比 (%)	特記事項
	28年11月	前年同月	先月		
有効求人数	394	389	394	1.3	有効求人倍率 0.98倍 (前年同月比 0.12ポイント増。 全国では、2倍超を推移している。) 有効求職者数の前年同月比は5ヶ月連続マイナス。
有効求職者数	401	450	394	△ 10.9	

### Ⅵ 造船

造船	竣工量・受注量(トン数)・竣工船価(百万円)			前年同月比 (%)	特記事項
	28年10月	前年同月	先月		
☆ 竣工量	289,400	41,578	268,069	596.0	
☆ 受注量	0	213,659	49,800	△ 100.0	
☆ 竣工船価	38,677	5,821	30,846	564.4	

# 統計データ

## I 旅客 1 鉄 軌 道 輸 送

年 月	鉄 道									
	JR西日本・新幹線 博多駅～小倉駅発着		JR九州・全線		JR九州・新幹線		民間鉄道		路面電車	
	輸送人員 (千人)	前年同期比 (%)	輸送人員 (千人)	前年同期比 (%)	輸送人員 (千人)	前年同期比 (%)	輸送人員 (千人)	前年同期比 (%)	輸送人員 (千人)	前年同期比 (%)
26年計	18,544	4.1	324,155	2.3	13,097	4.3	259,481	3.9	39,037	1.3
27年計	19,162	3.3	328,161	1.2	13,459	2.8	267,008	2.9	39,627	1.5
27年11月	1,724	0.2	27,516	0.9	1,147	0.1	22,434	1.7	3,195	△ 0.5
12月	1,642	3.7	26,748	2.7	1,123	2.7	22,474	3.8	3,272	0.4
28年1月	1,570	6.1	27,829	2.9	1,108	8.5	22,817	5.5	2,994	0.6
2月	1,435	8.5	24,344	5.8	1,052	7.2	21,253	4.9	3,079	4.9
3月	1,813	4.7	26,497	1.3	1,207	2.6	22,284	2.3	3,306	△ 3.9
4月	1,404	△ 2.1	27,287	△ 2.2	743	△ 32.9	22,531	2.0	2,841	△ 11.9
5月	1,535	△ 9.8	29,445	0.4	1,076	△ 0.1	23,642	2.3	3,141	△ 7.7
6月	1,365	△ 3.3	27,620	0.3	1,019	△ 2.8	22,894	1.6	3,018	△ 7.0
7月	1,511	0.5	28,822	1.5	1,234	0.1	23,462	2.5	3,415	△ 4.2
8月	1,961	3.3	28,766	1.8	1,209	0.3	23,346	3.1	3,387	△ 6.7
9月	1,543	△ 6.2	27,457	△ 2.0	1,108	△ 3.9	22,547	△ 0.0	3,179	△ 3.9
10月	1,685	1.0	28,494	0.8	1,176	△ 0.9	22,955	1.6	3,387	△ 1.4
11月	1,709	△ 0.9	27,762	0.9	1,167	1.7	22,804	1.6	3,209	0.4
備考	JR西日本・福岡支社 管内の輸送人員		JR九州の全線 (新幹線含む)		JR九州の新幹線		管内A主要 3社の合計値		管内A 3社の合計値	
担当部課	鉄 道 部 計 画 課									

## 2 バ ス 輸 送

年 月	バ ス					
	乗合バス		貸切バス		高速バス	
	輸送人員 (千人)	前年同期比 (%)	輸送人員 (千人)	前年同期比 (%)	輸送人員 (千人)	前年同期比 (%)
26年計	336,964	△ 2.0	4,336	3.3	8,764	△ 0.5
27年計	336,061	△ 0.3	4,113	△ 5.1	8,788	0.3
27年11月	25,823	△ 1.5	430	△ 7.1	707	△ 7.0
12月	26,499	0.5	292	△ 4.7	743	1.9
28年1月	26,144	△ 1.4	256	2.1	638	△ 7.0
2月	24,493	2.4	326	△ 2.3	672	2.1
3月	30,507	0.8	299	△ 2.6	796	△ 1.4
4月	33,352	3.3	280	△ 22.2	592	△ 9.0
5月	26,764	0.1	279	△ 28.4	691	△ 13.1
6月	26,239	△ 1.7	292	△ 11.3	640	△ 8.1
7月	28,011	△ 0.4	296	△ 19.2	723	1.2
8月	28,089	2.7	271	△ 9.0	837	0.5
9月	31,059	△ 0.4	309	△ 6.3	702	△ 7.8
10月	30,813	0.4	357	△ 16.6	718	△ 2.2
11月	25,984	0.6	407	△ 5.5	727	2.8
備考	管内A主要9社の合計値		管内A主要9社の合計値		管内A主要8社の合計値	
担当部課	自 動 車 交 通 部 旅 客 第 一 課					

### 3 タクシー

年 月	タクシー		
	輸送人員 (千人)	前年同期比 (%)	実車率 (%)
26年計	83,643	△ 1.9	37.8
27年計	82,780	△ 1.0	38.7
27年11月	6,887	△ 2.0	39.2
12月	7,706	△ 3.5	41.5
28年1月	6,610	△ 1.5	39.8
2月	6,173	△ 1.8	38.7
3月	6,736	△ 6.7	39.5
4月	6,439	△ 3.2	39.1
5月	6,304	△ 5.4	38.2
6月	6,480	△ 0.8	39.6
7月	7,060	△ 6.6	40.7
8月	7,105	△ 3.5	40.6
9月	6,426	△ 1.8	39.6
10月	6,529	△ 1.8	39.5
11月	6,359	△ 7.7	39.9
備考	福岡県内事業者の合計値		
担当部課	自動車交通部旅客第二課		

(注)実車率の年計は、該当年の月平均の数値である。

### 4 旅 客 船 輸 送

年 月	国内フェリー						外航旅客船			
	長距離航路		離島航路		海上横断ハイウェイ航路		輸送人員 (人)			前年同期比 (%)
	輸送人員 (千人)	前年同期比 (%)	輸送人員 (千人)	前年同期比 (%)	輸送人員 (千人)	前年同期比 (%)	日本人	外国人	合計	
26年計	1,428	△ 3.9	3,158	△ 3.8	8,865	△ 2.6	165,390	796,328	961,718	△ 13.5
27年計	1,565	9.6	3,300	4.5	8,099	△ 8.6	130,581	938,888	1,069,469	11.2
27年11月	130	4.0	260	△ 1.9	685	△ 14.2	11,643	81,707	93,350	2.7
12月	121	7.1	247	11.3	656	△ 4.4	11,999	78,057	90,056	6.6
28年1月	112	12.0	215	△ 2.3	627	△ 4.1	9,663	87,216	96,879	2.7
2月	96	11.6	194	2.6	586	△ 0.3	10,138	91,432	101,570	22.5
3月	177	10.6	278	1.8	706	△ 5.9	15,874	75,371	91,245	15.8
4月	137	6.2	237	1.7	598	△ 7.9	11,830	78,675	90,505	△ 3.3
5月	125	△ 13.2	296	△ 9.8	674	△ 14.8	12,185	67,347	79,532	△ 23.3
6月	88	△ 4.3	243	△ 3.2	523	△ 6.8	9,624	72,400	82,024	24.4
7月	128	9.4	321	15.5	670	1.5	10,823	88,670	99,493	30.5
8月	217	3.8	459	3.6	832	9.3	18,603	89,324	107,927	△ 6.2
9月	129	△ 11.6	244	△ 18.7	610	△ 6.9	10,039	71,731	81,770	0.8
10月	124	△ 5.3	281	1.1	667	△ 3.2	13,317	90,368	103,685	10.0
11月	135	3.8	268	3.1	677	△ 1.2	10,220	88,603	98,823	5.9
備考	管内Bにおける関東・関西 方面長距離事業者5社8航 路の合計値		管内B主要12社17航路の 合計値		管内B6社6航路の 合計値		管内B6事業者8航路の合計値			
担当部課	海事振興部旅客課									

注1)海上横断ハイウェイ航路(海道ハイウェイ航路改め)とは、有明海・鹿児島湾などの湾内等を横断する航路をいう。

注2)外航旅客船とは、日韓旅客定期航路をいう。

## 5 航 空 輸 送

年 月	航 空			
	国 内 路 線		国 際 路 線	
	乗降客数 (千人)	前年同期比 (%)	乗降客数 (千人)	前年同期比 (%)
26年計	33,325	2.8	3,924	10.3
27年計	34,342	3.1	4,910	25.1
27年11月	3,021	△ 2.3	459	31.9
12月	2,851	2.0	478	30.6
28年1月	2,716	1.0	497	33.2
2月	2,727	4.2	493	25.8
3月	3,151	0.8	515	14.7
4月	2,600	1.9	392	△ 2.2
5月	2,731	△ 4.9	315	△ 17.5
6月	2,478	△ 1.6	366	8.6
7月	2,834	1.7	413	11.0
8月	3,345	2.0	496	11.7
9月	2,924	△ 2.1	473	21.6
10月	3,053	0.3	501	15.4
11月	3,053	1.1	515	12.2
備考	九州主要 8空港の合計値		九州主要 8空港の合計値	
担当部課	大 阪 航 空 局			

(注) 九州主要8空港は、福岡、北九州、佐賀、長崎、熊本、大分、宮崎、鹿児島空港である。

## II 物 流

### 1 鉄 道 輸 送

年 月	鉄 道					
	車 扱 い		コ ン テ ナ		合 計	
	輸送トン数 (千トン)	前年同期比 (%)	輸送トン数 (千トン)	前年同期比 (%)	輸送トン数 (千トン)	前年同期比 (%)
26年計	18.67	0.9	5,519	3.1	5,538	3.1
27年計	20.39	9.2	5,647	2.3	5,667	2.3
27年11月	1.34	△ 32.3	481	△ 0.6	482	△ 0.7
12月	0.81	△ 37.2	523	5.0	524	4.9
28年1月	1.25	5.0	416	△ 5.0	417	△ 5.0
2月	1.16	△ 53.8	453	1.8	454	1.5
3月	1.57	△ 30.2	550	4.4	552	4.2
4月	4.00	50.4	489	△ 2.0	493	△ 1.7
5月	3.25	73.8	399	△ 4.3	402	△ 4.0
6月	3.79	146.1	436	△ 4.2	440	△ 3.7
7月	2.69	61.1	475	△ 0.4	478	△ 0.2
8月	1.95	24.2	425	2.9	427	3.0
9月	3.00	127.3	473	3.5	476	3.9
10月	3.63	118.7	504	△ 2.1	508	△ 1.7
11月	1.12	△ 16.4	512	6.4	513	6.4
備考						
担当部課	鉄 道 部 計 画 課					

## 2 貨物自動車輸送

年月	貨物自動車			
	特別積合せ		一般貨物	
	輸送トン数 (千トン)	前年同期比 (%)	輸送トン数 (千トン)	前年同期比 (%)
26年計	1,951	1.6	19,639	△ 0.5
27年計	1,931	△ 1.1	18,862	△ 4.0
27年10月	173	△ 1.6	1,725	△ 2.9
11月	164	1.4	1,738	△ 2.4
12月	176	△ 1.1	2,224	△ 4.3
28年1月	140	△ 5.4	1,087	△ 8.5
2月	156	1.4	1,475	△ 4.5
3月	178	2.9	1,698	△ 2.7
4月	170	△ 0.1	1,520	△ 7.8
5月	144	3.0	1,167	△ 8.5
6月	162	1.3	1,319	△ 1.2
7月	166	△ 2.9	1,403	△ 3.4
8月	156	7.7	1,516	△ 0.6
9月	162	2.0	1,430	△ 2.2
10月	166	△ 4.0	1,622	△ 6.0
11月	176	7.5		
備考	管内A主要 2社の合計値		管内A主要 165社の合計値	
担当部課	自動車交通部貨物課			

3

(注)一般貨物の輸送トン数は保有車両数による推計値である。

## 3 海上貨物

### (1) 港湾運送

年月	船舶積卸し実績					
	外貨船舶取扱量		内貨船舶取扱量		合計	
	23指定港の合計量		23指定港の合計量			
	取扱量 (千トン)	前年同期比 (%)	取扱量 (千トン)	前年同期比 (%)	取扱量 (千トン)	前年同期比 (%)
26年計	122,239	△ 0.6	63,131	△ 1.0	185,370	△ 0.7
27年計	125,306	2.5	58,768	△ 6.9	184,074	△ 0.7
27年10月	10,186	5.0	4,885	△ 3.5	15,071	2.1
11月	10,488	△ 1.1	4,666	△ 9.0	15,154	△ 3.7
12月	10,939	△ 0.2	5,022	△ 3.7	15,961	△ 1.3
28年1月	9,894	△ 5.0	4,623	△ 6.2	14,517	△ 5.4
2月	9,854	3.7	4,632	△ 2.0	14,486	1.8
3月	10,241	△ 6.9	4,831	△ 9.4	15,072	△ 7.7
4月	9,562	△ 11.9	4,305	△ 11.2	13,867	△ 11.7
5月	10,491	3.7	4,263	△ 10.8	14,754	△ 0.9
6月	9,559	△ 8.6	4,552	△ 6.7	14,111	△ 8.0
7月	10,923	5.5	5,056	△ 1.3	15,979	3.3
8月	9,431	△ 5.3	4,673	0.0	14,104	△ 3.6
9月	10,377	△ 5.9	4,798	△ 2.2	15,175	△ 4.8
10月	10,288	1.0	4,953	1.4	15,241	1.1
備考						
担当部課	海事振興部港運課					

指定港湾・・・港湾運送事業法の適用対象となる港湾。九州では23港湾。

関門・博多・三池・水俣・鹿児島・宇部・小野田・苅田・大牟田・唐津・伊万里・臼浦・相浦・佐世保・長崎・三角・八代・大分・津久見・佐伯・細島・油津・名瀬

## (2) コンテナ荷役

年月	船舶積卸し実績					
	外貿コンテナ		内貿コンテナ		合計	
	23指定港の合計量		23指定港の合計量			
	取扱量 (千トン)	前年同期比 (%)	取扱量 (千トン)	前年同期比 (%)	取扱量 (千トン)	前年同期比 (%)
26年計	47,161	5.4	5,928	△ 2.2	53,089	4.5
27年計	46,025	△ 2.4	5,671	△ 4.3	51,696	△ 2.6
27年10月	3,888	△ 0.6	439	△ 15.3	4,327	△ 2.3
11月	3,889	△ 5.1	411	△ 1.0	4,300	△ 4.7
12月	4,086	△ 0.5	452	△ 16.1	4,538	△ 2.3
28年1月	3,605	△ 2.0	405	△ 11.0	4,010	△ 3.0
2月	3,538	△ 3.5	441	△ 7.9	3,979	△ 4.0
3月	4,084	△ 0.7	464	△ 15.8	4,548	△ 2.5
4月	3,958	△ 1.5	464	△ 12.5	4,422	△ 2.7
5月	3,852	7.0	454	△ 6.8	4,306	5.4
6月	3,938	4.5	570	14.9	4,508	5.7
7月	3,786	1.6	578	24.6	4,364	4.1
8月	3,748	4.7	582	29.3	4,330	7.4
9月	3,793	△ 5.4	574	25.6	4,367	△ 2.2
10月	3,954	1.7	655	49.2	4,609	6.5
備考						
担当部課	海事振興部港運課					

(コンテナ取扱量は船舶取扱量の内数である。)

指定港湾・・・港湾運送事業法の適用対象となる港湾。九州では23港湾。

関門・博多・三池・水俣・鹿児島・宇部・小野田・苅田・大牟田・唐津・伊万里・臼浦・相浦・佐世保・長崎・三角・八代・大分・津久見・佐伯・細島・油津・名瀬

## (3)トラック航送台数

年月	国内フェリー	
	長距離フェリー	
	トラック航送台数 (台)	前年同期比 (%)
26年計	677,057	1.2
27年計	679,496	0.4
27年11月	59,405	6.6
12月	59,911	1.4
28年1月	53,166	2.1
2月	54,957	3.5
3月	62,534	6.3
4月	61,439	6.9
5月	58,317	8.1
6月	59,090	5.6
7月	61,101	7.5
8月	58,092	10.6
9月	60,356	5.0
10月	62,756	1.2
11月	63,853	7.5
備考	管内Bにおける関東・関西方面長距離事業者5社8航路の合計値	
担当部課	海事振興部旅客課	

(注)貨物フェリーは除く。

## 4 航 空 輸 送

年 月	航 空			
	国内線(発着貨物)		国際線(発着貨物)	
	取扱トン数 (トン)	前年同期比 (%)	取扱トン数 (トン)	前年同期比 (%)
26年計	291,913	0.8	59,063	12.8
27年計	279,125	△ 4.4	57,807	△ 2.1
27年11月	23,279	△ 3.2	5,076	4.4
12月	29,520	△ 5.1	5,127	6.8
28年1月	20,978	0.4	4,878	2.7
2月	21,315	1.6	4,544	△ 0.6
3月	25,729	0.7	5,462	0.3
4月	24,378	3.8	4,869	3.5
5月	20,971	△ 1.6	4,480	△ 3.7
6月	22,304	1.7	4,873	5.5
7月	23,613	3.0	4,962	11.1
8月	22,586	△ 0.0	4,633	4.7
9月	22,629	△ 0.4	5,193	13.5
10月	22,707	△ 5.2	6,190	14.7
11月	23,492	0.9	6,443	26.9
備考	九州主要 8空港の合計値		九州主要 8空港の合計値	
担当部課	大阪航空局			

## Ⅲ 観 光 ・ そ の 他

### 1 観 光

#### (1) ホ テ ル ・ 旅 館 宿 泊

年 月	ホ テ ル ・ 旅 館			
	宿泊者数 (千人)	前年同期比 (%)	ホテル	旅館
			客室稼働率 (%)	定員稼働率 (%)
26年計	1,061	3.7	71.1	35.3
27年計	1,098	3.5	74.7	34.0
27年11月	99	△ 2.8	80.6	40.9
12月	95	5.1	74.0	33.6
28年1月	83	10.1	66.1	29.8
2月	89	7.8	80.8	31.5
3月	101	3.1	77.8	37.2
4月	75	△ 13.1	64.5	27.5
5月	73	△ 25.0	60.0	26.1
6月	66	△ 15.9	60.9	20.9
7月	78	△ 7.0	63.6	27.1
8月	103	△ 6.4	74.3	43.1
9月	90	△ 0.8	74.5	37.0
10月	91	△ 8.3	77.6	33.6
11月	97	△ 2.7	80.3	39.2
備考	管内A主要 16社の合計値			
担当部課	観光部観光企画課			

#### (2) テーマパーク入場者

年 月	テーマパーク入場者	
	入場者数 (千人)	前年同期比 (%)
26年計	4,291	6.3
27年計	4,531	5.6
27年11月	340	△ 8.9
12月	423	△ 0.8
28年1月	259	△ 1.6
2月	250	△ 0.7
3月	517	△ 1.1
4月	284	△ 14.9
5月	296	△ 41.1
6月	145	△ 26.0
7月	309	2.1
8月	632	△ 0.2
9月	291	△ 30.8
10月	318	△ 6.7
11月	305	△ 10.4
備考	管内A主要 3施設の合計値	
担当部課	観光部観光企画課	

### (3) 旅 行 業

年 月	旅 行 業					
	国 内 旅 行		海 外 旅 行		合 計	
	取 扱 額 (百万円)	前年同期比 (%)	取 扱 額 (百万円)	前年同期比 (%)	取 扱 額 (百万円)	前年同期比 (%)
26年計	150,272	2.0	39,226	△ 4.2	189,498	0.4
27年計	153,363	2.1	39,226	△ 17.2	192,589	△ 2.6
27年11月	14,830	△ 3.4	3,450	△ 11.3	18,280	△ 5.0
12月	14,110	△ 6.6	4,074	△ 12.2	18,184	△ 7.9
28年1月	11,487	2.0	2,166	△ 7.8	13,653	0.3
2月	11,590	1.5	2,698	△ 17.2	14,288	△ 2.6
3月	14,798	7.2	3,143	△ 7.4	17,941	4.3
4月	8,848	△ 9.8	2,434	△ 2.5	11,282	△ 8.3
5月	9,595	△ 19.3	2,344	△ 18.3	11,939	△ 19.1
6月	9,846	△ 6.1	2,268	△ 22.6	12,114	△ 9.7
7月	12,108	△ 6.2	2,772	△ 3.0	14,880	△ 5.7
8月	13,449	△ 3.7	3,482	2.4	16,931	△ 2.5
9月	12,586	△ 8.8	3,047	△ 24.9	15,633	△ 12.5
10月	14,451	△ 4.1	3,474	△ 15.0	17,925	△ 6.4
11月	13,980	△ 5.7	3,673	6.5	17,653	△ 3.4
備 考	管内 A 主要 5 社の合計値					
担当部課	観光部 観光企画課					

## IV 自動車登録

### 1 自動車登録・保有

年 月	自 動 車 登 録				自 動 車 保 有			
	自動車・新車		軽自動車・新車		自動車		軽自動車	
	登録台数 (台)	前年同期比 (%)	届出台数 (台)	前年同期比 (%)	保有車両数 (千台)	前年同期比 (%)	保有車両数 (千台)	前年同期比 (%)
26年計	303,830	1.6	288,728	7.1	4,821	△ 0.5	4,498	2.4
27年計	285,922	△ 5.9	237,840	△ 17.6	4,795	△ 0.5	4,573	1.7
27年11月	21,415	△ 2.0	18,183	△ 19.1	4,797	△ 0.4	4,600	1.2
12月	22,748	4.1	16,274	△ 35.0	4,800	△ 0.3	4,604	1.0
28年1月	22,100	△ 0.8	17,962	△ 16.4	4,804	△ 0.2	4,609	0.9
2月	25,871	△ 5.7	21,923	△ 12.2	4,804	△ 0.2	4,609	0.9
3月	36,568	△ 1.0	28,123	△ 15.7	4,781	△ 0.1	4,565	0.8
4月	18,391	4.3	13,172	△ 16.7	4,784	0.0	4,581	0.8
5月	20,383	11.8	13,335	△ 16.2	4,786	0.1	4,589	0.7
6月	26,090	8.4	15,869	△ 23.2	4,794	0.2	4,597	0.7
7月	26,972	6.6	17,349	△ 3.7	4,803	0.3	4,606	0.7
8月	21,454	8.8	15,392	4.0	4,804	0.3	4,610	0.7
9月	29,077	2.2	20,332	△ 6.7	4,814	0.3	4,620	0.7
10月	22,619	4.1	17,296	4.5	4,815	0.4	4,626	0.7
11月	25,495	19.1	17,662	△ 2.9	4,821	0.5	4,631	0.7
備考	管内 A の合計値							
担当部課	自動車技術安全部 管理課							

(注) 自動車保有車両数の年計の数値は、当該年の月平均の数値である。



V 船員雇用情勢  
1 求人・求職者数

年月	船員雇用情勢					
	求人		求職		有効求人倍率 (A/B) (倍)	前年同期比 (ポイント)
	有効求人数(A) (人)	前年同期比 (%)	有効求職数(B) (人)	前年同期比 (%)		
26年計	494	0.0	424	0.0	1.17	0.40
27年計	438	△ 11.2	404	△ 4.7	1.09	△ 0.04
27年11月	389	△ 25.8	450	14.2	0.86	△ 0.47
12月	378	△ 18.5	414	2.7	0.91	△ 0.24
28年1月	439	△ 18.7	407	△ 2.9	1.08	△ 0.21
2月	471	△ 7.6	419	4.2	1.12	△ 0.15
3月	527	0.2	461	17.9	1.14	△ 0.21
4月	469	0.6	463	17.8	1.01	△ 0.18
5月	445	7.7	410	14.2	1.09	△ 0.06
6月	389	△ 7.6	387	3.2	1.01	△ 0.11
7月	404	△ 5.4	387	△ 0.3	1.04	△ 0.06
8月	421	△ 1.9	385	△ 2.0	1.09	0.00
9月	392	9.2	407	△ 4.0	0.96	0.11
10月	394	△ 2.0	394	△ 10.0	1.00	0.08
11月	394	1.3	401	△ 10.9	0.98	0.12
備考	管内Bの合計値					
担当部課	海事振興部船員労政課					

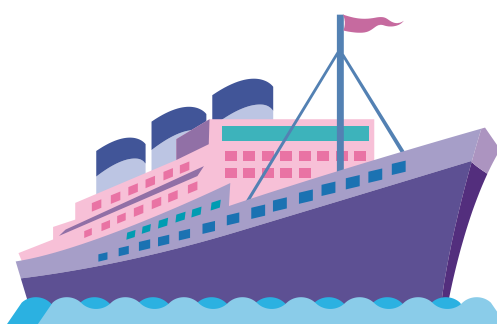
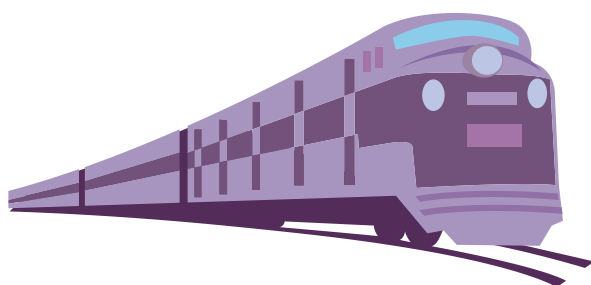
(注)年計の数値は、当該年の月平均の数値である。

VI 造船

年月	造船					
	新造船					
	竣工量 (総トン数)	前年同期比 (%)	受注量 (総トン数)	前年同期比 (%)	竣工船価 (百万円)	前年同期比 (%)
26年計	3,996,958	△ 6.2	2,175,490	△ 43.1	453,934	3.1
27年計	3,223,686	△ 19.3	1,882,459	△ 13.5	300,877	△ 33.7
27年10月	41,578	△ 93.9	213,659	351.7	5,821	△ 91.8
11月	207,708	△ 6.1	118,600	100.0	25,827	△ 16.0
12月	113,886	△ 31.1	275,900	481.8	14,118	△ 45.8
28年1月	583,782	△ 22.2	0	0.0	54,736	△ 3.4
2月	396,455	66.3	43,900	100.0	38,817	31.7
3月	535,850	60.3	0	△ 100.0	123,130	378.0
4月	224,110	3.3	0	△ 100.0	18,027	△ 27.0
5月	203,594	△ 23.8	14,400	△ 67.2	23,324	△ 3.4
6月	368,117	49.5	27,800	△ 97.0	33,293	91.7
7月	185,555	△ 47.0	0	0.0	23,709	△ 28.4
8月	146,632	△ 16.8	0	△ 100.0	14,620	44.7
9月	268,069	△ 4.5	49,800	△ 34.1	30,846	△ 8.8
10月	289,400	596.0	0	△ 100.0	38,677	564.4
備考	管内B主要9社の合計値					
担当部課	海事振興部船舶産業課					

～凡 例～

1. 特記しない限り、「年度」は4月1日から翌年3月31日まで、「暦年」は1月1日から12月31日までとした。
2. 各欄に単位未満の数値がある場合は、原則として四捨五入した。従って、合計値と内訳数値が一致しない場合がある。
3. 用語の使い分けは、次のとおりである。  
「管内A」・・・福岡県、佐賀県、長崎県、熊本県、大分県、宮崎県、鹿児島県の7県  
「管内B」・・・上記九州7県及び山口県西部(下関市、宇部市、山陽小野田市、長門市)  
「前年同月比」・・・各項目における対前年同月比を百分率で増減を示す。



Ⅶ 備 考  
地域経済動向

年 月	個人消費等				鉱工業生産・出荷・在庫指数		
	消費支出 (名目)	大型小売店 販売額	百貨店 販売額	スーパー 販売額	生産	出荷	在庫
	前年同期比 (%)	前年同期比 (%)	前年同期比 (%)	前年同期比 (%)	前年同期比 (%)	前年同期比 (%)	前年同期比 (%)
26年計	△ 5.3	1.5	0.9	1.7	3.2	2.5	3.5
27年計	1.5	0.9	△ 1.9	2.3	2.5	4.1	8.6
27年11月	△ 2.7	△ 3.3	△ 5.8	△ 2.4	2.9	0.6	8.3
12月	1.9	0.1	△ 1.9	0.6	△ 1.1	△ 1.1	6.6
28年1月	△ 1.9	1.2	△ 5.8	4.9	△ 7.9	△ 9.0	4.0
2月	1.1	1.6	△ 4.3	4.5	0.9	1.8	2.3
3月	△ 12.6	△ 1.3	△ 3.3	△ 0.5	0.3	0.3	△ 2.5
4月	△ 8.3	△ 4.6	△ 10.4	△ 1.7	△ 11.1	△ 6.5	△ 5.9
5月	△ 6.3	△ 2.5	△ 6.9	△ 0.3	△ 3.9	△ 6.2	△ 6.4
6月	2.2	△ 0.3	△ 0.8	0.1	△ 1.4	△ 2.7	△ 7.2
7月	△ 5.7	2.3	3.4	1.6	△ 2.7	△ 1.6	△ 8.6
8月	△ 2.9	△ 2.9	△ 4.0	△ 2.4	11.0	12.0	△ 10.7
9月	7.9	△ 2.6	△ 7.6	△ 0.1	6.3	7.4	△ 11.6
10月	4.1	△ 0.8	△ 4.5	1.2	3.4	1.5	△ 7.7
11月	3.2	1.4	△ 1.5	3.2	12.5	12.8	△ 10.0
地域区分	A	B		A			
出典等	家計調査報告 (勤労者世帯) 総務省	商業統計、大型小売店販売動向 (大型小売店販売額は百貨店販売額 及びスーパー販売額の合計) 経済産業省		九州主要経済指標(鉱工業生産動向) 経済産業省			

年 月	新設住宅 着工数	公共工事 請負高	雇用情勢			物価
			有効 求人倍率	完全失業率	企業 倒産件数	消費者 物価指数
	前年同期比 (%)	前年同期比 (%)	(倍)	(%)	(件)	前年同期比 (%)
26年計	△ 10.3	△ 8.1	0.91	4.2	654	2.8
27年計	5.9	△ 10.8	1.04	3.8	664	1.1
27年11月	27.1	△ 1.8	1.10	3.5	53	0.7
12月	△ 0.7	△ 12.4	1.11	3.5	42	0.5
28年1月	△ 2.3	△ 13.5	1.10	3.0	57	0.5
2月	19.4	△ 18.1	1.12	3.0	51	0.9
3月	16.1	△ 3.6	1.15	3.0	43	0.4
4月	3.6	11.9	1.18	3.4	51	0.2
5月	16.5	15.3	1.20	3.4	45	△ 0.2
6月	△ 8.6	24.6	1.23	3.4	50	0.1
7月	△ 2.0	△ 10.0	1.24	3.4	64	0.1
8月	13.7	10.7	1.26	3.4	43	0.0
9月	14.2	16.7	1.26	3.4	44	△ 0.1
10月	22.6	6.4	1.29		54	0.4
11月	△ 0.7	8.2	1.29		47	0.8
地域区分	A	A	A	B	A	A
出典等	建設着工統計 国土交通省	公共工事前払 金保証統計 西日本建設業保証㈱	職業安定 業務統計 厚生労働省	労働力調査 総務省	倒産月報 負債総額1000 万円以上 ㈱東京商工リサーチ	消費者 物価指数 総務省

地域区分A：沖縄県を除く九州7県

地域区分B：沖縄県を含む九州8県

各年計欄は、当該年の平均数値を示したものである。

雇用情勢の完全失業率については、3ヶ月毎の平均を記載している。