

# 九州のうんゆ（平成27年9月実績）

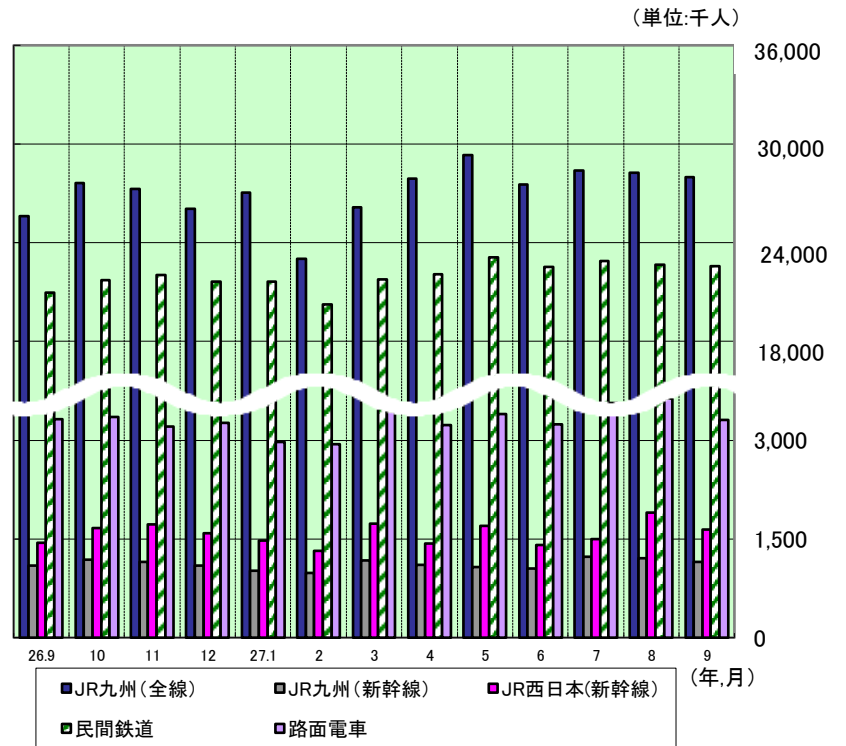
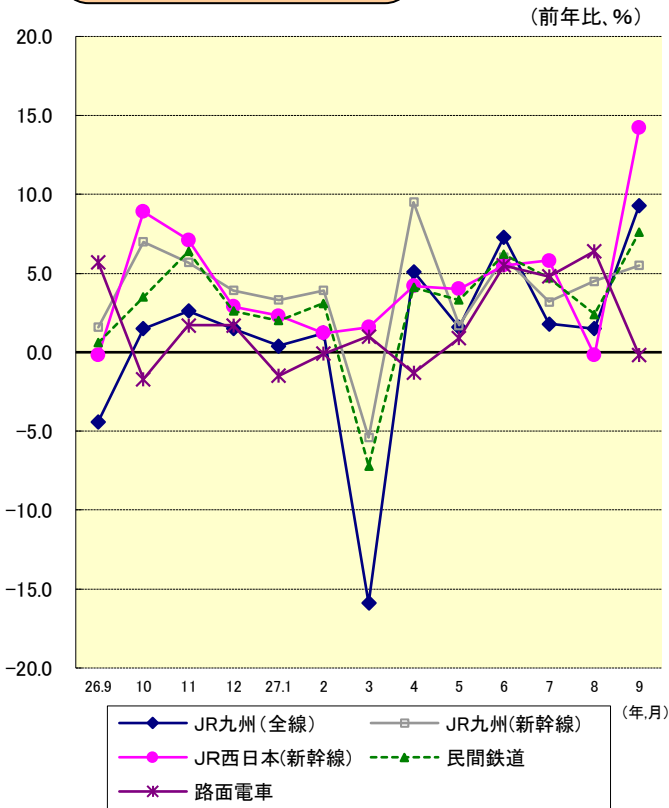
※物流のトラック一般貨物・海上貨物、造船は、平成27年8月実績を掲載。平成27年11月20日公表

**トピックス**

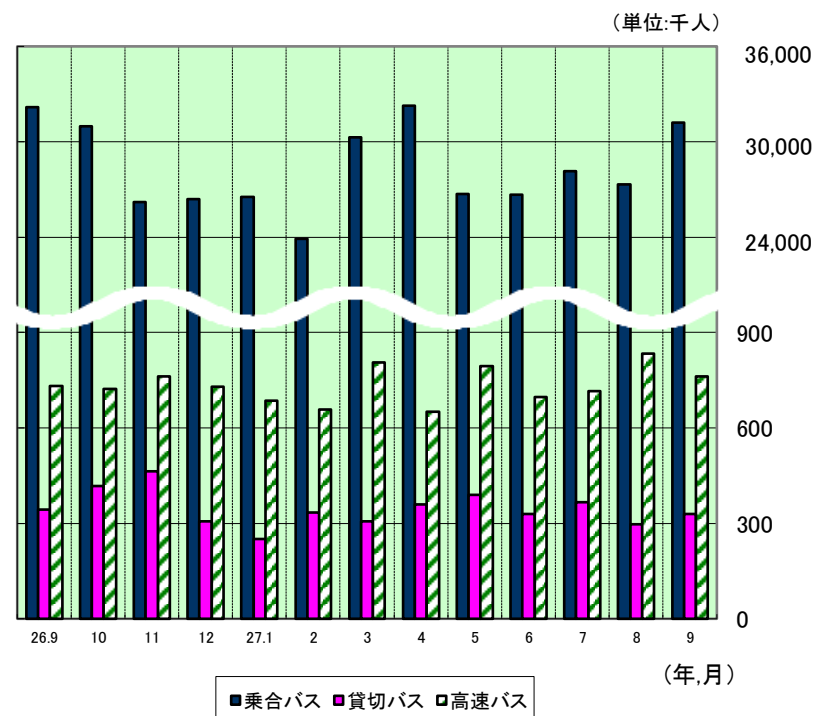
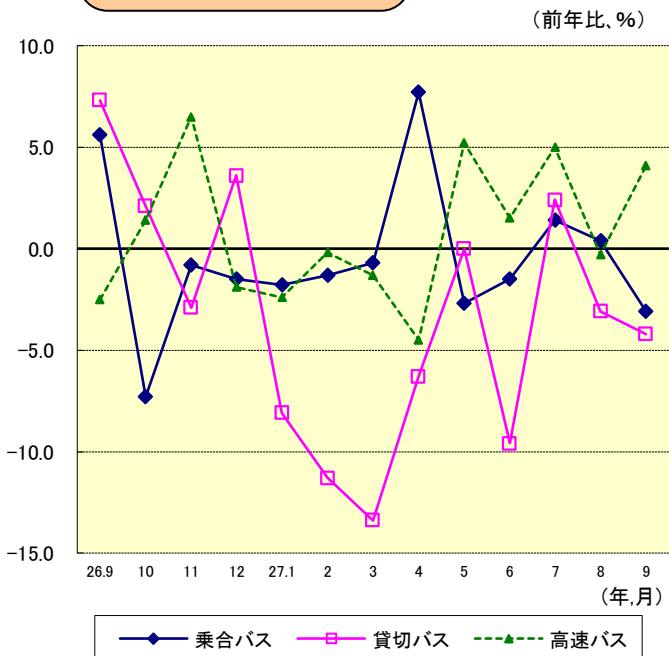
- ・JR九州全線、JR九州新幹線及び民間鉄道（九州内主要3社）の輸送人員は、6ヶ月連続で前年実績を上回った。
- ・長距離航路（輸送人員）は、新造船効果やシルバーウィークが追い風となり、前年同月比31.5%の大幅なプラスとなり、6ヶ月連続で前年実績を上回った。
- ・テーマパーク入場者数は、シルバーウィークの天候が良く、イベント実施効果もあり、前年同月比54.0%の大幅なプラスとなった。
- ・旅行取扱額は、シルバーウィーク効果により、国内は12.3%で6ヶ月連続のプラスとなり、海外についても減少ではあるものの、減少幅は縮小した。
- ・船員雇用情勢は、有効求人倍率が20ヶ月ぶりに1.00倍を割り込んだ。

## 旅客

### 鉄道《輸送人員》

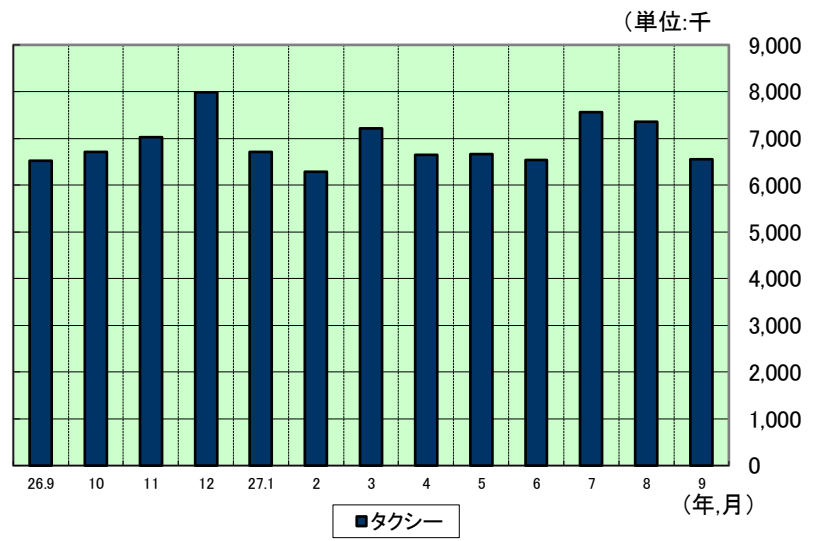
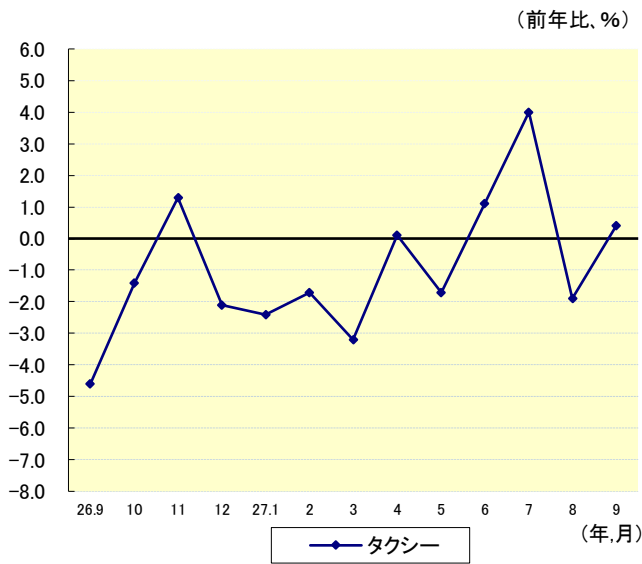


### バス《輸送人員》

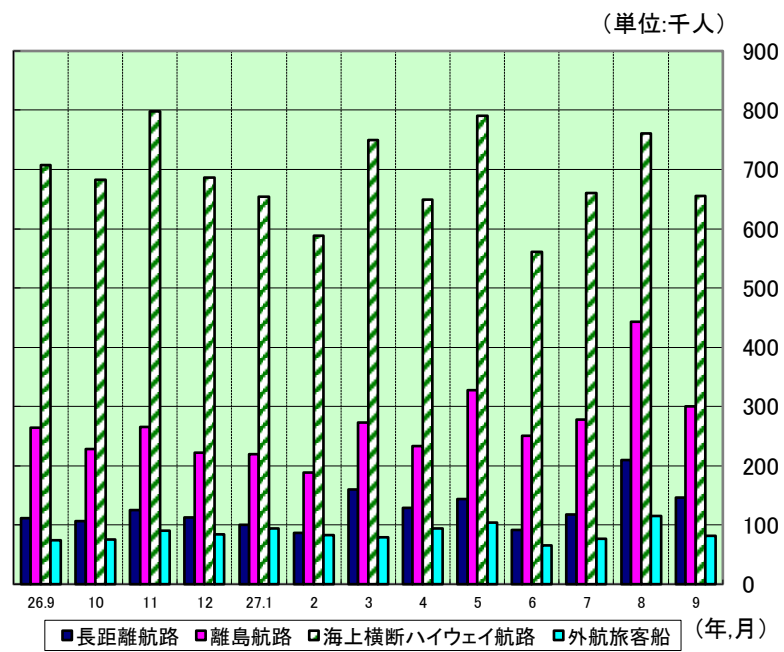
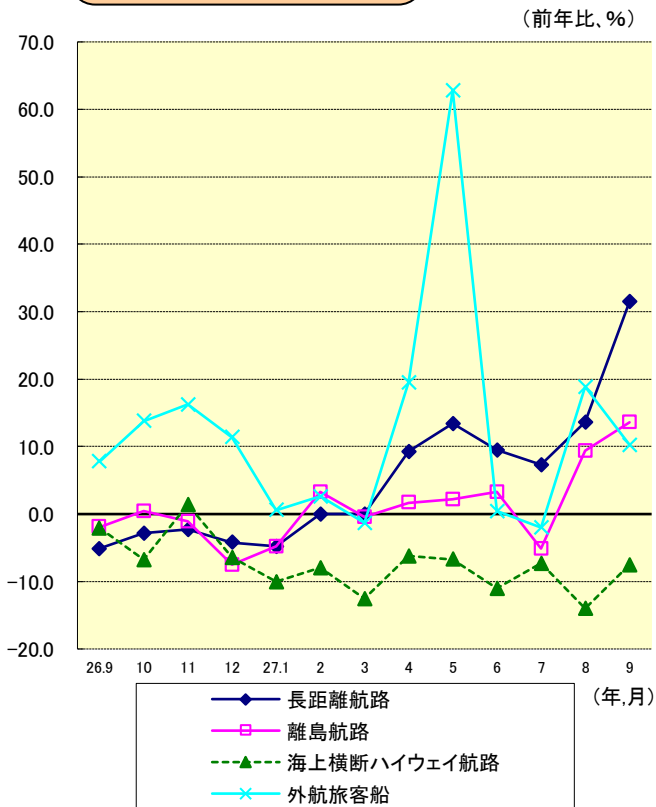


九州運輸局 交通政策部 消費者行政・情報課  
 〒812-0013 福岡市博多区博多駅東2-11-1  
 TEL092-472-2333 <http://www.tb.mlit.go.jp/kyushu/>

### タクシー《輸送人員》

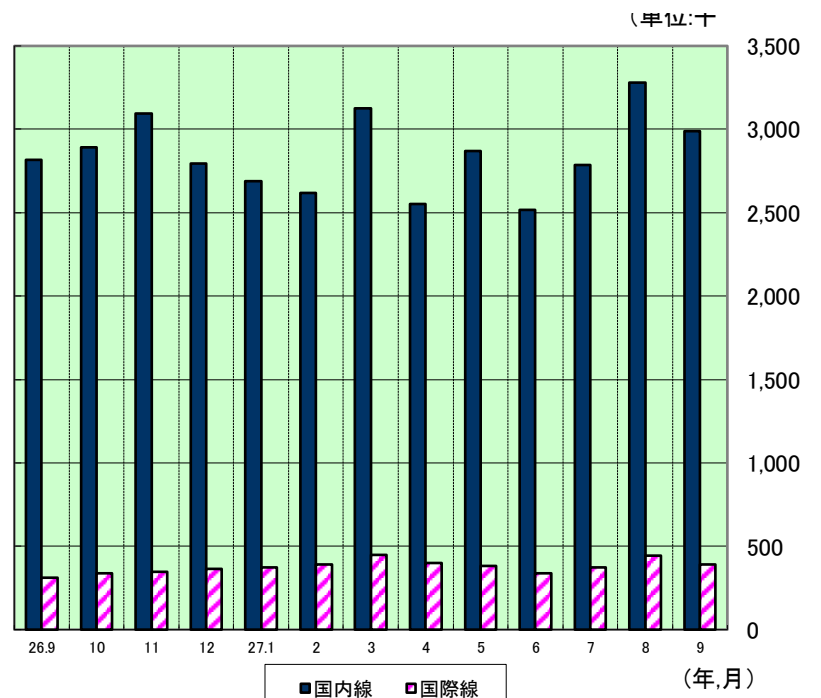
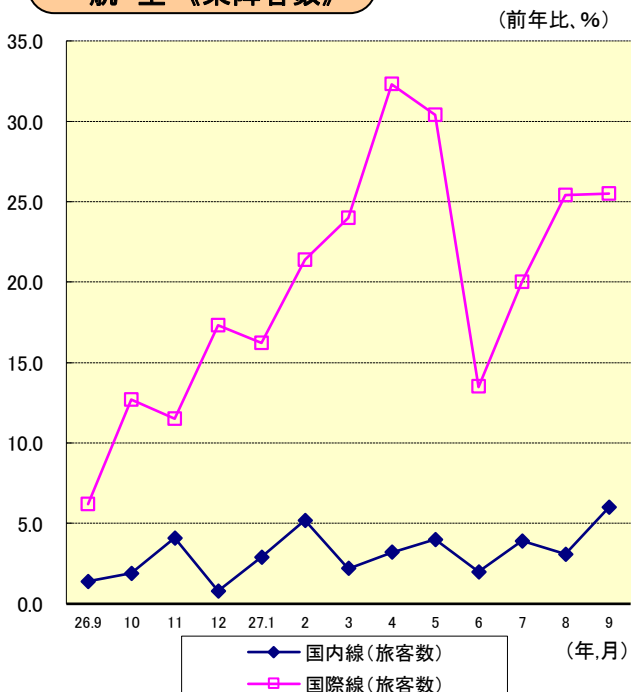


### 旅客船《輸送人員》



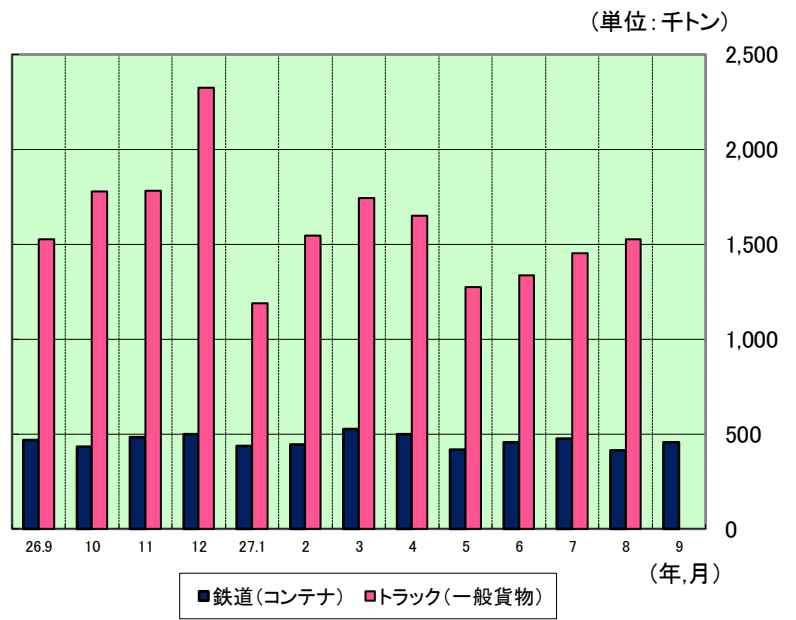
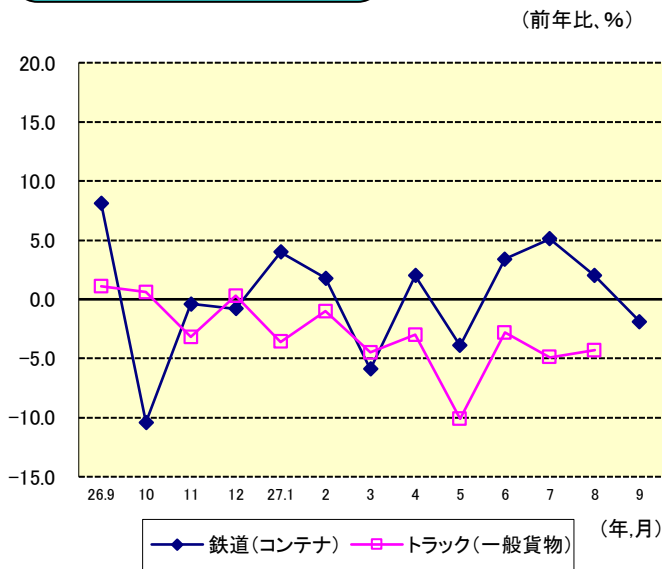
注1) 海上横断ハイウェイ航路(海道ハイウェイ航路改め)とは、有明海、鹿児島湾などの湾内等を横断する航路をいう。  
注2) 外航旅客船とは、日韓旅客定期航路をいう。

### 航空《乗降客数》

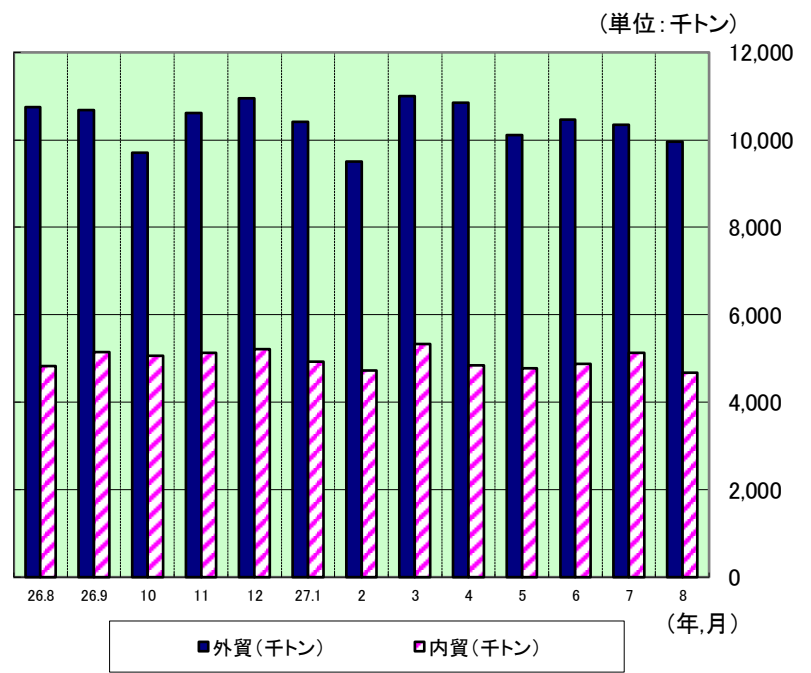
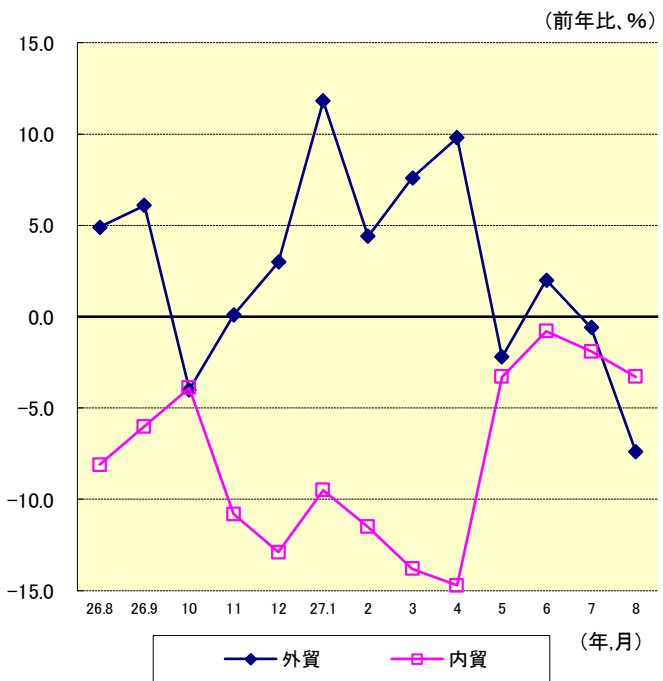


# 物流

## 鉄道・トラック《輸送量》



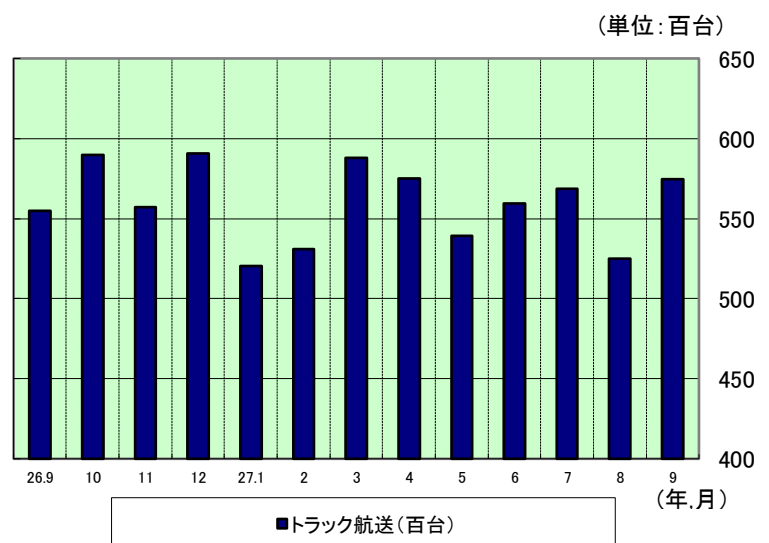
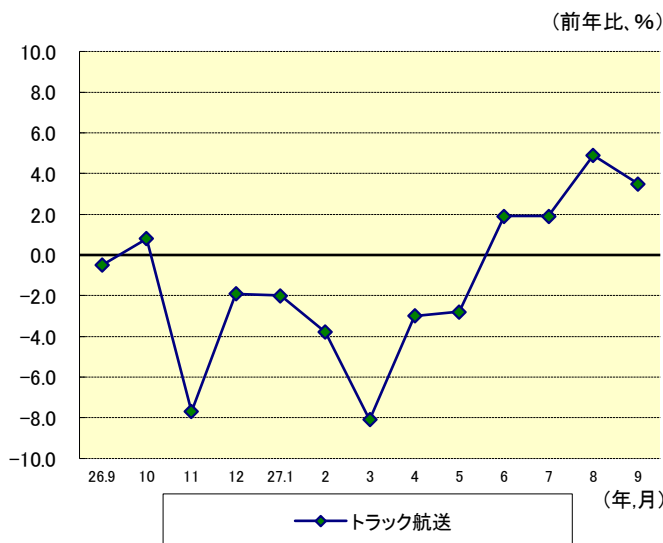
## 海上貨物《船舶積卸し実績(九州の23指定港)》



指定港湾・・・港湾運送事業法の適用対象となる港湾。九州では23港湾。

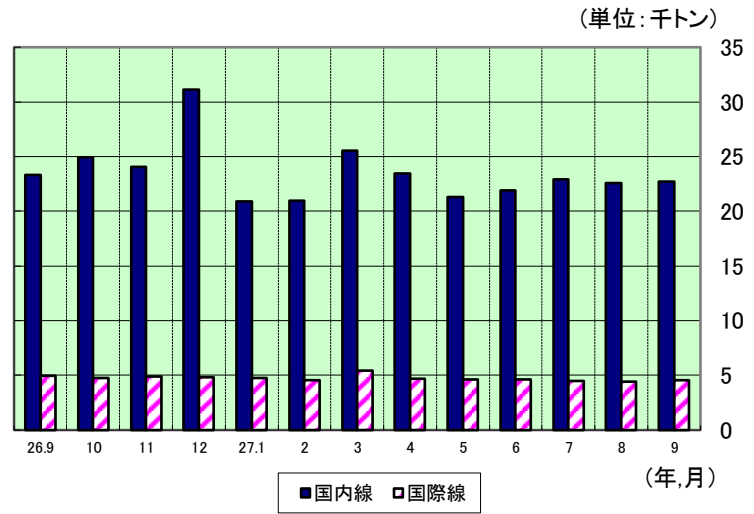
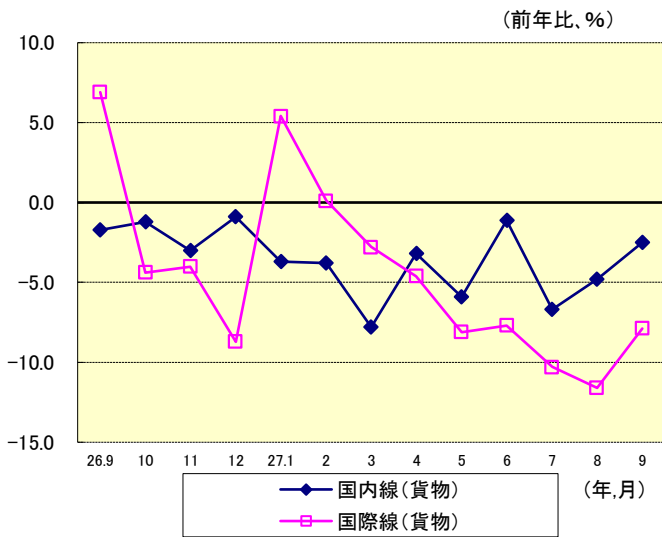
関門・博多・三池・水俣・鹿児島・宇部・小野田・苅田・大牟田・唐津・伊万里・臼浦・相浦・佐世保・長崎・三角・八代・大分・津久見・佐伯・細島・油津・名瀬

## 長距離フェリー《航送台数》



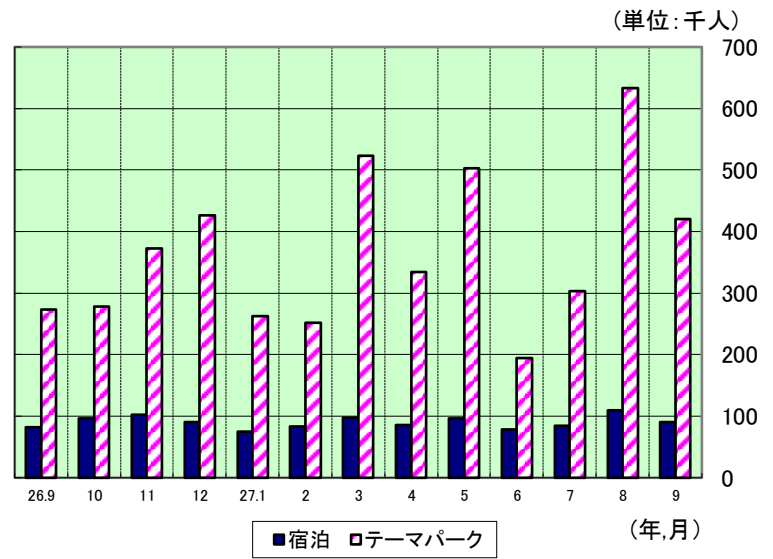
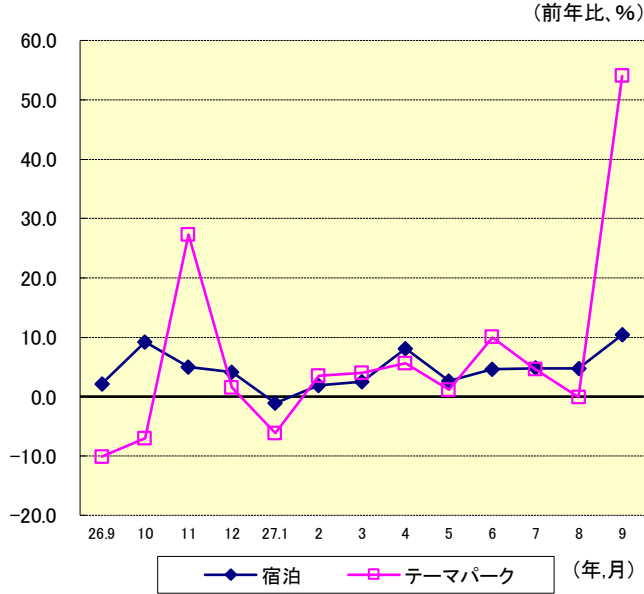
※貨物フェリーを除く

# 航空貨物《輸送量》

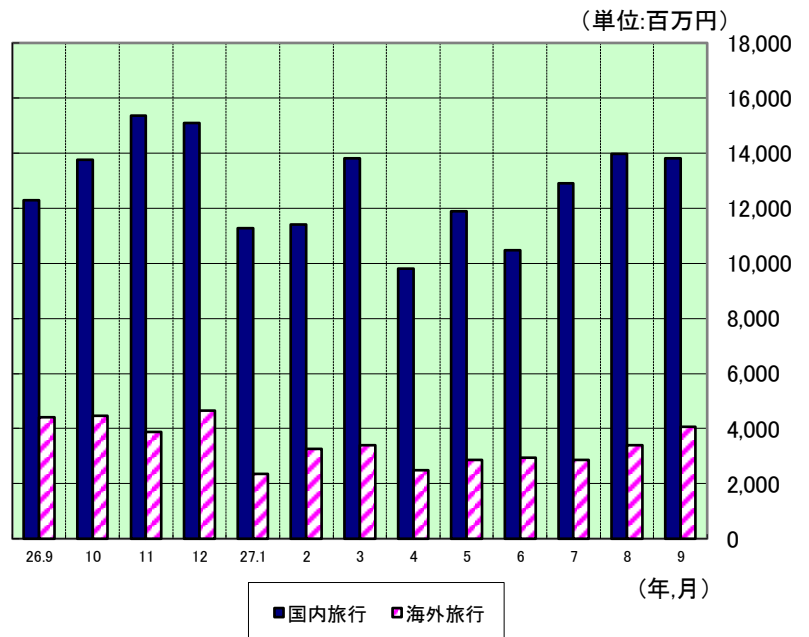
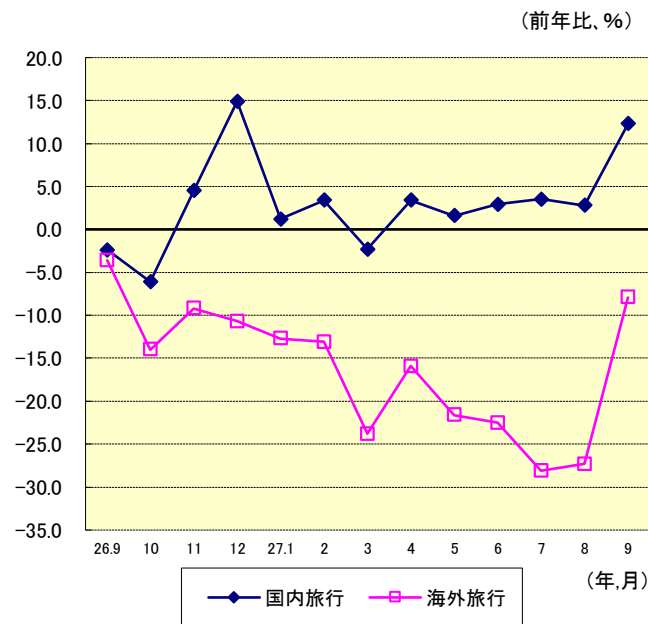


## 観光

### 観光《宿泊・入場者数》

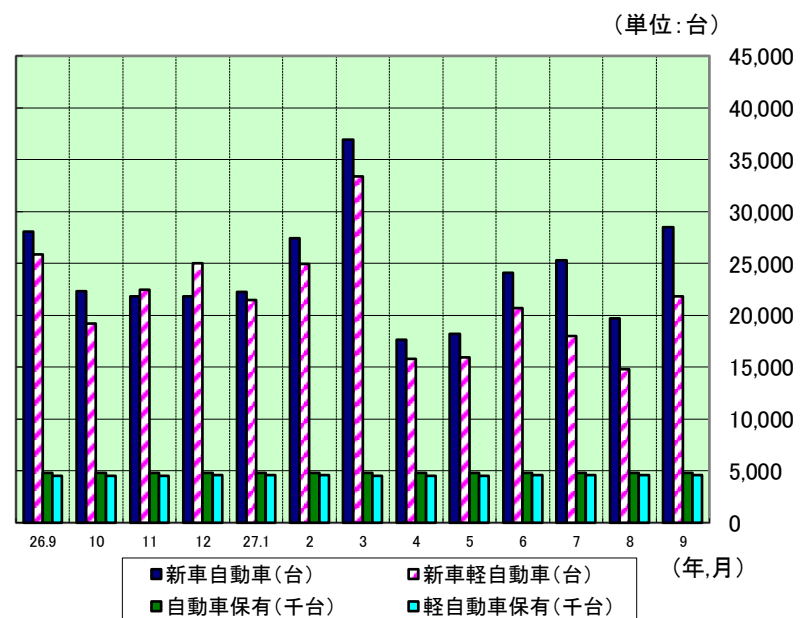
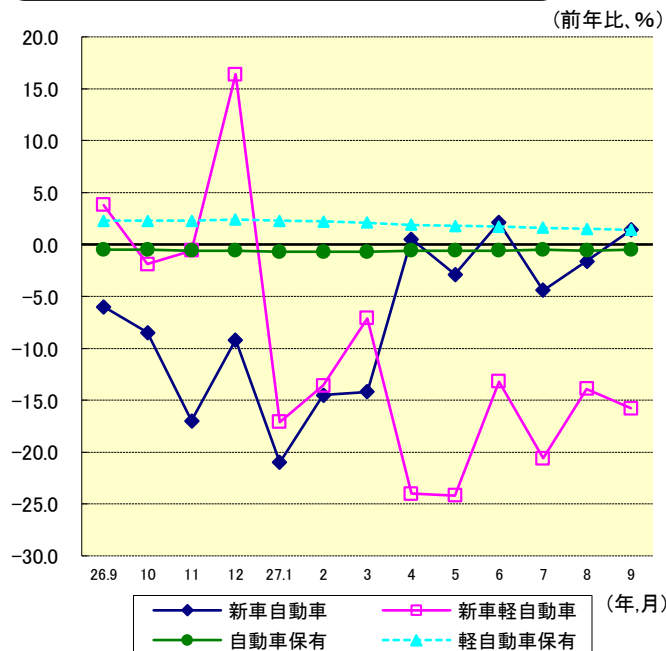


### 旅行業《取扱額》



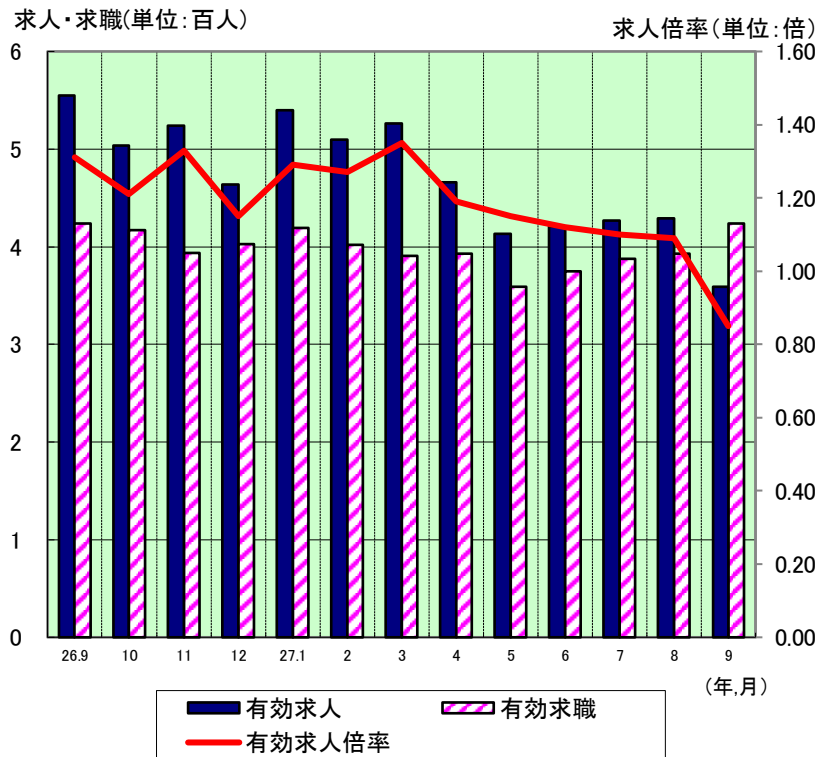
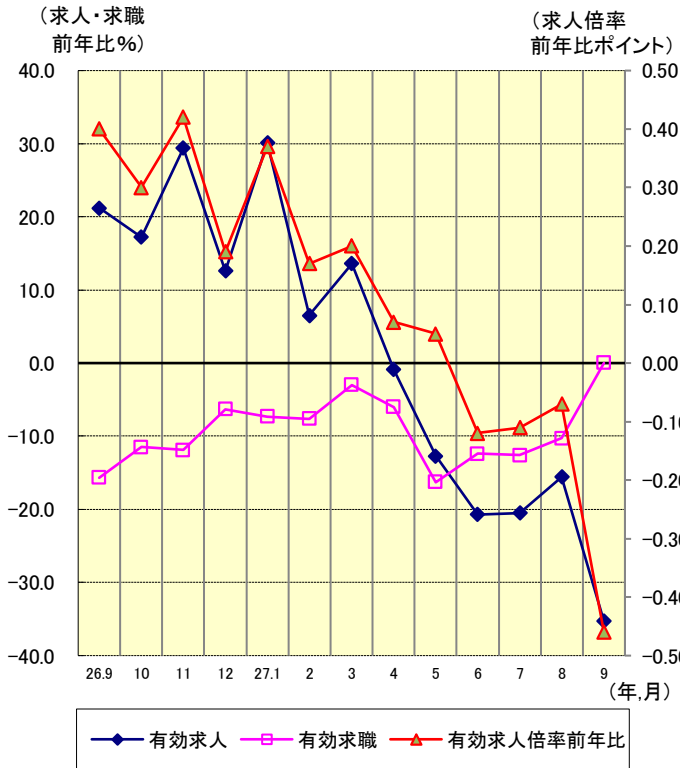
## 自動車登録

### 新車・保有《登録・届出台数・保有台数》



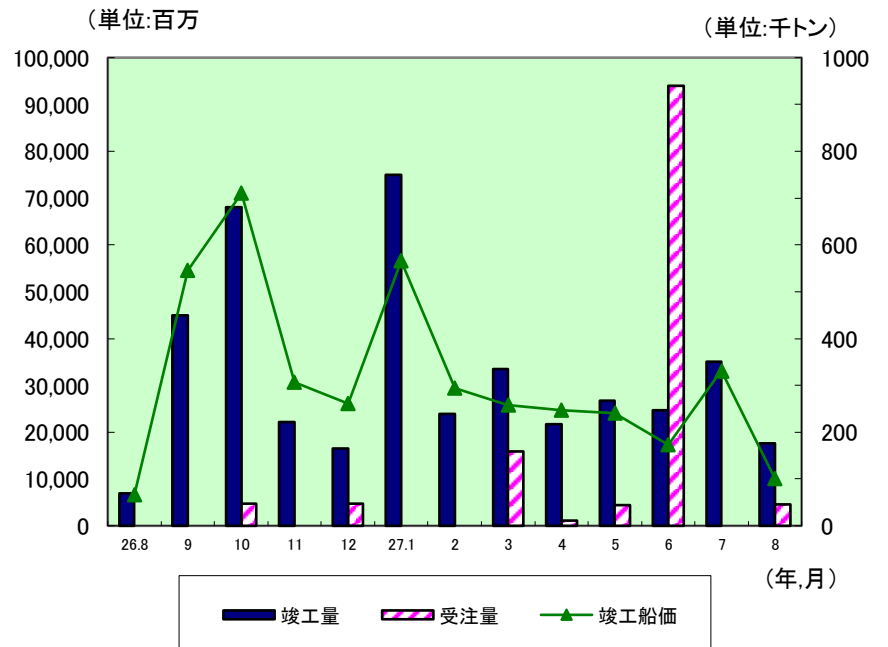
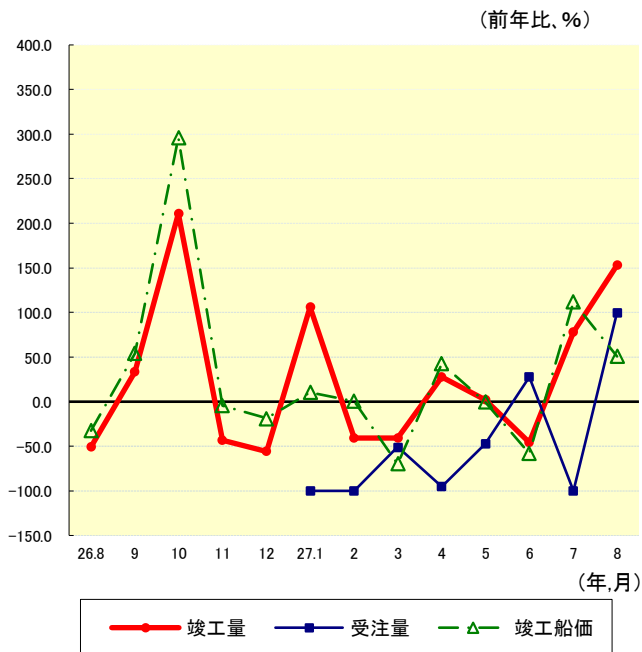
## 船員雇用情勢

### 船員《有効求人・有効求職数》



## 造船

### 造船《竣工量・受注量・竣工船価》



## I 旅客

※数値はサンプル調査も含む。

詳細は統計データ備考欄を参照。前年同月比は増減比を表し、10%以上プラス、マイナスは数値を**赤太字**で表記

鉄 道	輸送人員(千人)			前年同月比 (%)	特記事項
	27年9月	前年同月	先月		
JR九州(全線)	28,009	25,634	28,270	9.3	6ヶ月連続プラス。
JR九州(新幹線)	1,153	1,093	1,205	5.5	6ヶ月連続プラス。
JR西日本(新幹線)	1,645	1,440	1,898	<b>14.2</b>	シルバーウィークが5連休と並びが良かったため、2ケタのプラス。
民間鉄道	22,555	20,969	22,645	7.6	6ヶ月連続プラス。
路面電車	3,307	3,315	3,630	△ 0.2	

バ ス	輸送人員(千人)			前年同月比 (%)	特記事項
	27年9月	前年同月	先月		
乗合バス	31,186	32,178	27,338	△ 3.1	
貸切バス	329	344	298	△ 4.2	
高速バス	762	732	833	4.1	

タクシー	輸送人員(千人)			前年同月比 (%)	特記事項
	27年9月	前年同月	先月		
福岡県内	6,546	6,520	7,360	0.4	

旅客船	輸送人員(千人)			前年同月比 (%)	特記事項
	27年9月	前年同月	先月		
長距離航路	146	111	209	<b>31.5</b>	新造船効果やシルバーウィークが追い風となり、大幅なプラス。
離島航路	300	264	443	<b>13.6</b>	天候に恵まれ就航率が良かったこと等により、大幅なプラス。
海上横断ハイウェイ航路	655	708	761	△ 7.5	10ヶ月連続マイナス。
外航旅客船	81	74	115	<b>10.3</b>	ウォン高により韓国人の利用が堅調なため、2ケタのプラス。

航空	輸送人員(千人)			前年同月比 (%)	特記事項
	27年9月	前年同月	先月		
国内線	2,987	2,819	3,279	6.0	13ヶ月連続プラス。
国際線	389	310	444	<b>25.5</b>	25ヶ月連続プラス。

## Ⅱ 物流

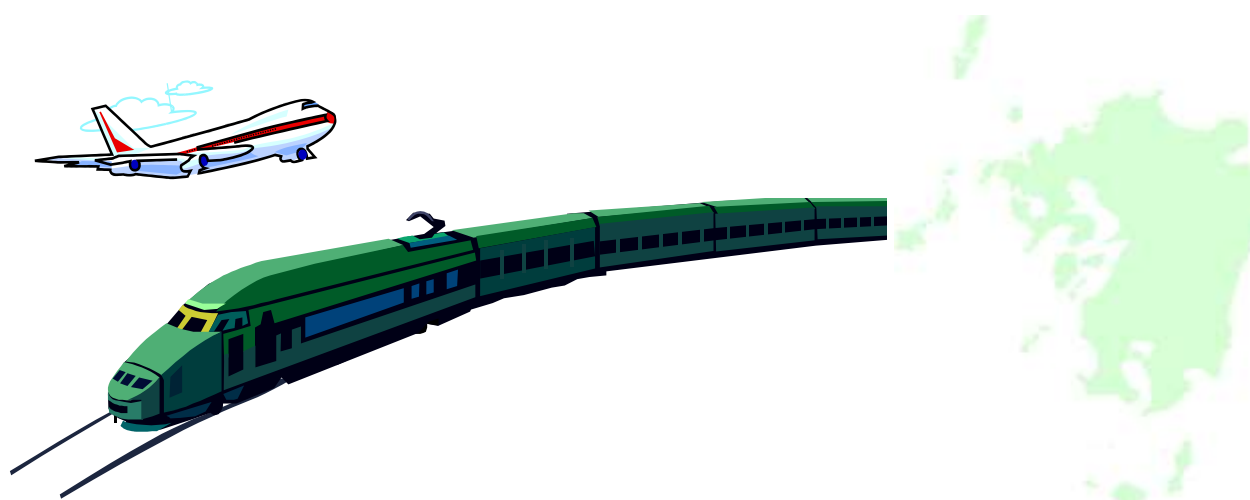
鉄道	輸送トン数(千トン)			前年同月比	特記事項
	27年9月	前年同月	先月	(%)	
車扱い	1.32	1.53	1.57	△ 13.7	
コンテナ	457	466	413	△ 1.9	

トラック	輸送トン数(千トン)			前年同月比	特記事項
	27年9月	前年同月	先月	(%)	
特別積み合わせ	158	160	145	△ 1.2	
一般貨物	27年8月 1,525	前年同月 1,594	先月 1,452	△ 4.3	8ヶ月連続マイナス。

海上貨物 (港湾運送)	船舶積卸し実績(千トン)			前年同月比	特記事項
	27年8月	前年同月	先月	(%)	
外 貿	9,959	10,754	10,353	△ 7.4	
内 貿	4,672	4,831	5,123	△ 3.3	15ヶ月連続マイナス。

長距離フェリー	航送台数			前年同月比	特記事項
	27年9月	前年同月	先月	(%)	
トラック航送 (貨物フェリーを除く)	57,456	55,501	52,511	3.5	

航空貨物	取扱トン数			前年同月比	特記事項
	27年9月	前年同月	先月	(%)	
国内線	22,721	23,307	22,597	△ 2.5	13ヶ月連続マイナス。
国際線	4,575	4,968	4,427	△ 7.9	7ヶ月連続マイナス。





### Ⅲ 観 光

観光	宿泊・入場者数(千人)			前年同月比 (%)	特記事項
	27年9月	前年同月	先月		
宿泊	91	82	110	10.4	8ヶ月連続のプラスで、特にシルバーウィークで連休があったため、2ケタ増となった。
テーマパーク	421	273	633	54.0	シルバーウィークの天候が良かったため、大幅なプラス。

旅行業	取扱額(百万円)			前年同月比 (%)	特記事項
	27年9月	前年同月	先月		
国内旅行	13,803	12,291	13,968	12.3	6ヶ月連続のプラスで、特にシルバーウィークで連休があったため、2ケタ増となった。
海外旅行	4,060	4,409	3,399	△ 7.9	14ヶ月連続マイナスであるが、シルバーウィークにより減少幅は縮小した。

### Ⅳ 自動車登録・保有

新車・保有	登録・届出台数(台)、保有台数(千台)			前年同月比 (%)	特記事項
	27年9月	前年同月	先月		
(自動車)新車登録(台)	28,465	28,085	19,711	1.4	
(軽自動車)新車届出(台)	21,796	25,873	14,803	△ 15.8	9ヶ月連続マイナス。
自動車保有(千台)	4,798	4,820	4,790	△ 0.5	
軽自動車保有(千台)	4,590	4,527	4,579	1.4	

### Ⅴ 船員雇用情勢

船員雇用	有効求人・有効求職者数(人)			前年同月比 (%)	特記事項
	27年9月	前年同月	先月		
有効求人数	359	555	429	△ 35.3	有効求人倍率 0.85倍 (前年同月比 -0.46ポイント。20ヶ月ぶりに、1.00倍を割り込んだ。)
有効求職者数	424	424	393	0.0	

### Ⅵ 造船

造船	竣工量・受注量(トン数)・竣工船価(百万円)			前年同月比 (%)	特記事項
	27年8月	前年同月	先月		
竣工量	176,346	69,606	350,211	153.3	
受注量	45,000	0	0	100.0	
竣工船価	10,106	6,690	33,098	51.1	

# 統計データ

## I 旅客 1 鉄軌道輸送

年月	鉄 道									
	JR西日本・新幹線 博多駅～小倉駅発着		JR九州・全線		JR九州・新幹線		民間鉄道		路面電車	
	輸送人員 (千人)	前年同期比 (%)	輸送人員 (千人)	前年同期比 (%)	輸送人員 (千人)	前年同期比 (%)	輸送人員 (千人)	前年同期比 (%)	輸送人員 (千人)	前年同期比 (%)
25年計	17,814	1.3	316,833	1.4	12,563	2.5	249,823	1.2	38,528	1.5
26年計	18,544	4.1	324,155	2.3	13,097	4.3	259,481	3.9	39,037	1.3
26年9月	1,440	△ 0.2	25,634	△ 4.4	1,093	1.6	20,969	0.6	3,315	5.7
10月	1,670	8.9	27,619	1.5	1,182	7.0	21,712	3.5	3,356	△ 1.7
11月	1,720	7.1	27,270	2.6	1,146	5.7	22,052	6.4	3,212	1.7
12月	1,583	2.9	26,055	1.5	1,093	3.9	21,654	2.6	3,258	1.7
27年1月	1,480	2.3	27,033	0.4	1,021	3.3	21,621	2.0	2,976	△ 1.5
2月	1,323	1.2	23,020	1.2	981	3.9	20,263	3.1	2,936	△ 0.1
3月	1,731	1.6	26,157	△ 15.9	1,176	△ 5.4	21,783	△ 7.2	3,440	1.0
4月	1,434	4.2	27,892	5.1	1,108	9.5	22,089	4.1	3,225	△ 1.3
5月	1,702	4.0	29,330	1.6	1,077	1.7	23,108	3.3	3,403	0.9
6月	1,411	5.5	27,535	7.3	1,048	6.0	22,538	6.2	3,244	5.5
7月	1,503	5.8	28,385	1.8	1,233	3.2	22,897	4.7	3,564	4.8
8月	1,898	△ 0.2	28,270	1.5	1,205	4.5	22,645	2.4	3,630	6.4
9月	1,645	14.2	28,009	9.3	1,153	5.5	22,555	7.6	3,307	△ 0.2
備考	JR西日本・福岡支社 管内の輸送人員		JR九州の全線 (新幹線含む)		JR九州の新幹線		管内A主要 3社の合計値		管内A 3社の合計値	
担当部課	鉄 道 部 計 画 課									

## 2 バス輸送

年月	バ ス					
	乗合バス		貸切バス		高速バス	
	輸送人員 (千人)	前年同期比 (%)	輸送人員 (千人)	前年同期比 (%)	輸送人員 (千人)	前年同期比 (%)
25年計	343,803	0.3	4,197	△ 2.3	8,804	1.4
26年計	336,964	△ 2.0	4,336	3.3	8,764	△ 0.5
26年9月	32,178	5.6	344	7.3	732	△ 2.5
10月	30,960	△ 7.3	417	2.1	722	1.4
11月	26,208	△ 0.8	463	△ 2.9	761	6.5
12月	26,376	△ 1.5	306	3.6	729	△ 1.9
27年1月	26,510	△ 1.8	251	△ 8.1	686	△ 2.4
2月	23,910	△ 1.3	334	△ 11.3	658	△ 0.2
3月	30,272	△ 0.7	307	△ 13.4	807	△ 1.3
4月	32,276	7.7	360	△ 6.3	650	△ 4.5
5月	26,728	△ 2.7	390	0.0	795	5.2
6月	26,694	△ 1.5	329	△ 9.6	697	1.5
7月	28,135	1.4	366	2.4	715	5.0
8月	27,338	0.4	298	△ 3.1	833	△ 0.3
9月	31,186	△ 3.1	329	△ 4.2	762	4.1
備考	管内A主要10社の合計値		管内A主要10社の合計値		管内A主要9社の合計値	
担当部課	自 動 車 交 通 部 旅 客 第 一 課					

### 3 タクシー

年 月	タクシー		
	輸送人員 (千人)	前年同期比 (%)	実車率 (%)
25年計	85,252	△ 0.9	37.0
26年計	83,643	△ 1.9	37.8
26年9月	6,520	△ 4.6	36.9
10月	6,715	△ 1.4	37.4
11月	7,031	1.3	38.1
12月	7,982	△ 2.1	40.5
27年1月	6,710	△ 2.4	37.7
2月	6,288	△ 1.7	37.6
3月	7,222	△ 3.2	38.4
4月	6,654	0.1	38.0
5月	6,667	△ 1.7	37.4
6月	6,534	1.1	38.0
7月	7,559	4.0	39.4
8月	7,360	△ 1.9	40.1
9月	6,546	0.4	38.5
備考	福岡県内事業者の合計値		
担当部課	自動車交通部旅客第二課		

(注)実車率の年計は、該当年の月平均の数値である。

### 4 旅 客 船 輸 送

年 月	国 内 フ ェ リ ー						外 航 旅 客 船			
	長 距 離 航 路		離 島 航 路		海上横断ハイウェイ航路		輸 送 人 員 ( 人 )			前年同期比 (%)
	輸送人員 (千人)	前年同期比 (%)	輸送人員 (千人)	前年同期比 (%)	輸送人員 (千人)	前年同期比 (%)	日本人	外国人	合 計	
25年計	1,486	4.1	3,284	△ 0.1	9,097	0.9	214,181	897,619	1,111,800	△ 0.5
26年計	1,428	△ 3.9	3,158	△ 3.8	8,865	△ 2.6	165,390	796,328	961,718	△ 13.5
26年9月	111	△ 5.1	264	△ 1.9	708	△ 2.1	12,919	60,644	73,563	7.8
10月	106	△ 2.8	228	0.4	683	△ 6.8	11,682	64,284	75,966	13.8
11月	125	△ 2.3	265	△ 1.1	798	1.4	13,791	77,109	90,900	16.3
12月	113	△ 4.2	222	△ 7.5	686	△ 6.4	14,317	70,199	84,516	11.4
27年1月	100	△ 4.8	220	△ 4.8	654	△ 10.0	10,360	83,951	94,311	0.6
2月	86	0.0	189	3.3	588	△ 8.0	10,095	72,816	82,911	2.6
3月	160	0.0	273	△ 0.4	750	△ 12.5	16,104	62,695	78,799	△ 1.3
4月	129	9.3	233	1.7	649	△ 6.2	11,531	82,111	93,642	19.5
5月	144	13.4	328	2.2	791	△ 6.7	14,720	88,999	103,719	62.8
6月	92	9.5	251	3.3	561	△ 11.0	5,094	60,862	65,956	0.4
7月	117	7.3	278	△ 5.1	660	△ 7.3	3,347	72,910	76,257	△ 2.0
8月	209	13.6	443	9.4	761	△ 14.0	12,074	103,046	115,120	18.9
9月	146	31.5	300	13.6	655	△ 7.5	12,708	68,405	81,113	10.3
備考	管内Bにおける関東・関西 方面長距離事業者5社8航 路の合計値		管内B主要12社17航路の 合計値		管内B6社6航路の 合計値		管内B6事業者8航路の合計値			
担当部課	海 事 振 興 部 旅 客 課									

注1)海上横断ハイウェイ航路(海道ハイウェイ航路改め)とは、有明海・鹿児島湾などの湾内等を横断する航路をいう。

注2)外航旅客船とは、日韓旅客定期航路をいう。

## 5 航 空 輸 送

年 月	航 空			
	国 内 路 線		国 際 路 線	
	乗降客数 (千人)	前年同期比 (%)	乗降客数 (千人)	前年同期比 (%)
25年計	32,433	7.8	3,557	6.3
26年計	33,325	2.8	3,924	10.3
26年9月	2,819	1.4	310	6.2
10月	2,894	1.9	337	12.7
11月	3,093	4.1	348	11.5
12月	2,794	0.8	366	17.3
27年1月	2,690	2.9	373	16.2
2月	2,617	5.2	392	21.4
3月	3,125	2.2	449	24.0
4月	2,552	3.2	401	32.3
5月	2,872	4.0	382	30.4
6月	2,518	2.0	337	13.5
7月	2,786	3.9	372	20.0
8月	3,279	3.1	444	25.4
9月	2,987	6.0	389	25.5
備考	九州主要 8空港の合計値		九州主要 8空港の合計値	
担当部課	大 阪 航 空 局			

(注) 九州主要8空港は、福岡、北九州、佐賀、長崎、熊本、大分、宮崎、鹿児島空港である。

## II 物 流

### 1 鉄 道 輸 送

年 月	鉄 道					
	車 扱 い		コ ン テ ナ		合 計	
	輸送トン数 (千トン)	前年同期比 (%)	輸送トン数 (千トン)	前年同期比 (%)	輸送トン数 (千トン)	前年同期比 (%)
25年計	18.50	7.3	5,355	2.6	5,374	2.6
26年計	18.67	0.9	5,519	3.1	5,538	2.3
26年9月	1.53	64.5	466	8.1	468	8.2
10月	1.38	△ 28.5	431	△ 10.4	432	△ 10.5
11月	1.98	△ 4.3	484	△ 0.4	486	△ 0.4
12月	1.29	17.3	498	△ 0.8	499	△ 0.8
27年1月	1.19	16.7	438	4.0	439	4.1
2月	2.51	52.1	445	1.8	448	2.0
3月	2.25	53.1	527	△ 5.9	529	△ 5.7
4月	2.66	87.3	499	2.0	502	2.3
5月	1.87	△ 9.2	417	△ 3.9	419	△ 3.9
6月	1.54	△ 6.7	455	3.4	457	3.4
7月	1.67	5.7	477	5.1	479	5.1
8月	1.57	△ 4.3	413	2.0	415	2.0
9月	1.32	△ 13.7	457	△ 1.9	458	△ 2.0
備考						
担当部課	鉄 道 部 計 画 課					

## 2 貨物自動車輸送

年月	貨物自動車			
	特別積合せ		一般貨物	
	輸送トン数 (千トン)	前年同期比 (%)	輸送トン数 (千トン)	前年同期比 (%)
25年計	1,920	7.0	19,736	1.1
26年計	1,951	1.6	19,639	△ 0.5
26年8月	144	△ 5.0	1,594	△ 4.5
9月	160	2.2	1,526	1.1
10月	176	2.6	1,777	0.6
11月	162	△ 6.2	1,781	△ 3.2
12月	178	△ 0.3	2,324	0.3
27年1月	148	△ 1.1	1,188	△ 3.6
2月	153	△ 1.0	1,544	△ 1.0
3月	173	△ 7.7	1,745	△ 4.5
4月	170	2.1	1,649	△ 3.0
5月	140	△ 5.9	1,275	△ 10.1
6月	160	3.4	1,335	△ 2.8
7月	171	0.2	1,452	△ 4.9
8月	145	0.8	1,525	△ 4.3
9月	158	△ 1.2		
備考	管内A主要 2社の合計値		管内A主要 163社の合計値	
担当部課	自動車交通部貨物課			

3

(注)一般貨物の輸送トン数は保有車両数による推計値である。

## 3 海上貨物

### (1) 港湾運送

年月	船舶積卸し実績					
	外貨船舶取扱量		内貨船舶取扱量		合計	
	23指定港の合計量		23指定港の合計量			
	取扱量 (千トン)	前年同期比 (%)	取扱量 (千トン)	前年同期比 (%)	取扱量 (千トン)	前年同期比 (%)
25年計	122,959	△ 2.0	63,748	3.4	186,707	△ 0.2
26年計	122,239	△ 0.6	63,131	△ 1.0	185,370	△ 0.7
26年8月	10,754	4.9	4,831	△ 8.1	15,585	0.5
9月	10,684	6.1	5,151	△ 6.0	15,835	1.8
10月	9,698	△ 4.0	5,062	△ 3.9	14,760	△ 4.0
11月	10,609	0.1	5,128	△ 10.8	15,737	△ 3.7
12月	10,957	3.0	5,217	△ 12.9	16,174	△ 2.8
27年1月	10,418	11.8	4,927	△ 9.5	15,345	3.9
2月	9,499	4.4	4,728	△ 11.5	14,227	△ 1.5
3月	11,003	7.6	5,331	△ 13.8	16,334	△ 0.4
4月	10,853	9.8	4,850	△ 14.7	15,703	0.9
5月	10,113	△ 2.2	4,780	△ 3.3	14,893	△ 2.6
6月	10,463	2.0	4,879	△ 0.8	15,342	1.1
7月	10,353	△ 0.6	5,123	△ 1.9	15,476	△ 1.0
8月	9,959	△ 7.4	4,672	△ 3.3	14,631	△ 6.1
備考						
担当部課	海事振興部港運課					

指定港湾・・・港湾運送事業法の適用対象となる港湾。九州では23港湾。

関門・博多・三池・水俣・鹿児島・宇部・小野田・苅田・大牟田・唐津・伊万里・臼浦・相浦・佐世保・長崎・三角・八代・大分・津久見・佐伯・細島・油津・名瀬

## (2) コンテナ荷役

年月	船舶積卸し実績					
	外貿コンテナ		内貿コンテナ		合計	
	23指定港の合計量		23指定港の合計量			
	取扱量 (千トン)	前年同期比 (%)	取扱量 (千トン)	前年同期比 (%)	取扱量 (千トン)	前年同期比 (%)
25年計	44,763	△ 1.1	6,062	△ 1.2	50,825	△ 1.1
26年計	47,161	5.4	5,928	△ 2.2	53,089	4.5
26年8月	3,734	4.3	463	△ 3.7	4,197	3.4
9月	4,066	8.1	535	13.6	4,601	8.7
10月	3,910	0.5	518	△ 3.2	4,428	0.0
11月	4,098	5.9	415	△ 22.4	4,513	2.5
12月	4,108	3.4	539	0.0	4,647	3.0
27年1月	3,679	△ 2.0	455	5.3	4,134	△ 1.3
2月	3,666	11.9	479	0.6	4,145	10.4
3月	4,114	△ 4.7	551	△ 2.1	4,665	△ 4.4
4月	4,017	△ 4.4	530	4.1	4,547	△ 3.5
5月	3,600	△ 6.3	487	8.2	4,087	△ 4.8
6月	3,769	△ 8.1	496	4.2	4,265	△ 6.8
7月	3,728	△ 0.6	464	△ 15.9	4,192	△ 2.6
8月	3,581	△ 4.1	450	△ 2.8	4,031	△ 4.0
備考						
担当部課	海事振興部港運課					

(コンテナ取扱量は船舶取扱量の内数である。)

指定港湾・・・港湾運送事業法の適用対象となる港湾。九州では23港湾。

関門・博多・三池・水俣・鹿児島・宇部・小野田・苅田・大牟田・唐津・伊万里・臼浦・相浦・佐世保・長崎・三角・八代・大分・津久見・佐伯・細島・油津・名瀬

(注)貨物フェリーは除く。

## 4 航 空 輸 送

年 月	航 空			
	国内線(発着貨物)		国際線(発着貨物)	
	取扱トン数 (トン)	前年同期比 (%)	取扱トン数 (トン)	前年同期比 (%)
25年計	289,614	△ 0.2	52,371	0.2
26年計	291,913	0.8	59,063	12.8
26年9月	23,307	△ 1.7	4,968	6.9
10月	24,911	△ 1.2	4,779	△ 4.4
11月	24,046	△ 3.0	4,864	△ 4.0
12月	31,105	△ 0.9	4,798	△ 8.7
27年1月	20,891	△ 3.7	4,748	5.4
2月	20,977	△ 3.8	4,573	0.1
3月	25,541	△ 7.8	5,444	△ 2.8
4月	23,482	△ 3.2	4,705	△ 4.6
5月	21,312	△ 5.9	4,652	△ 8.1
6月	21,933	△ 1.1	4,619	△ 7.7
7月	22,929	△ 6.7	4,466	△ 10.3
8月	22,597	△ 4.8	4,427	△ 11.6
9月	22,721	△ 2.5	4,575	△ 7.9
備考	九州主要 8空港の合計値		九州主要 8空港の合計値	
担当部課	大阪航空局			

## Ⅲ 観 光 ・ そ の 他

### 1 観 光

#### (1) ホ テ ル ・ 旅 館 宿 泊

年 月	ホ テ ル ・ 旅 館			
	宿泊者数 (千人)	前年同期比 (%)	ホテル	旅館
			客室稼働率 (%)	定員稼働率 (%)
25年計	1,024	3.7	69.0	34.8
26年計	1,061	3.5	71.1	35.3
26年9月	82	2.1	69.7	31.6
10月	97	9.2	79.6	37.0
11月	102	5.0	83.4	41.4
12月	90	4.1	70.1	34.1
27年1月	75	△ 1.1	62.8	26.4
2月	83	1.9	79.7	31.9
3月	98	2.5	79.9	37.9
4月	86	8.1	71.5	31.8
5月	97	2.6	74.9	36.8
6月	79	4.6	69.9	27.9
7月	84	4.8	71.3	26.9
8月	110	4.7	76.5	42.8
9月	91	10.4	74.1	34.0
備考	管内A主要 16社の合計値			
担当部課	観光部観光企画課			

#### (2) テーマパーク入場者

年 月	テーマパーク入場者	
	入場者数 (千人)	前年同期比 (%)
25年計	4,036	17.6
26年計	4,926	6.3
26年9月	273	△ 10.1
10月	278	△ 7.0
11月	373	27.3
12月	427	1.5
27年1月	263	△ 6.2
2月	252	3.5
3月	523	4.0
4月	334	5.6
5月	503	1.1
6月	195	10.0
7月	303	4.8
8月	633	△ 0.1
9月	421	54.0
備考	管内A主要 3施設の合計値	
担当部課	観光部観光企画課	

### (3) 旅 行 業

年 月	旅 行 業					
	国内旅行		海外旅行		合 計	
	取扱額 (百万円)	前年同期比 (%)	取扱額 (百万円)	前年同期比 (%)	取扱額 (百万円)	前年同期比 (%)
25年計	147,355	0.8	49,413	△ 1.5	196,768	0.2
26年計	150,272	2.0	47,358	△ 4.2	197,630	0.4
26年9月	12,291	△ 2.4	4,409	△ 3.6	16,700	△ 2.7
10月	13,772	△ 6.1	4,475	△ 14.0	18,247	△ 8.2
11月	15,354	4.5	3,889	△ 9.2	19,243	1.4
12月	15,107	14.9	4,640	△ 10.7	19,747	7.6
27年1月	11,265	1.2	2,350	△ 12.7	13,615	△ 1.5
2月	11,417	3.4	3,256	△ 13.1	14,674	△ 0.8
3月	13,807	△ 2.3	3,395	△ 23.8	17,202	△ 7.5
4月	9,811	3.4	2,496	△ 15.9	12,307	△ 1.2
5月	11,883	1.6	2,868	△ 21.6	14,751	△ 3.9
6月	10,483	2.9	2,931	△ 22.5	13,414	△ 3.9
7月	12,915	3.5	2,859	△ 28.1	15,774	△ 4.1
8月	13,968	2.8	3,399	△ 27.3	17,367	△ 4.9
9月	13,803	12.3	4,060	△ 7.9	17,862	7.0
備考	管内 A 主要 5 社の合計値					
担当部課	観光部 観光企画課					

## IV 自動車登録

### 1 自動車登録・保有

年 月	自 動 車 登 録				自 動 車 保 有			
	自動車・新車		軽自動車・新車		自動車		軽自動車	
	登録台数 (台)	前年同期比 (%)	届出台数 (台)	前年同期比 (%)	保有車両数 (千台)	前年同期比 (%)	保有車両数 (千台)	前年同期比 (%)
25年計	298,975	△ 3.9	269,667	5.5	4,846	△ 0.6	4,393	2.3
26年計	303,830	1.6	288,728	7.1	4,821	△ 0.5	4,498	2.4
26年9月	28,085	△ 6.0	25,873	3.8	4,820	△ 0.5	4,527	2.3
10月	22,337	△ 8.5	19,167	△ 1.9	4,815	△ 0.5	4,535	2.3
11月	21,844	△ 17.0	22,472	△ 0.6	4,816	△ 0.6	4,547	2.3
12月	21,852	△ 9.2	25,035	16.4	4,817	△ 0.6	4,560	2.4
27年1月	22,281	△ 21.0	21,494	△ 17.1	4,815	△ 0.7	4,566	2.3
2月	27,427	△ 14.5	24,977	△ 13.6	4,816	△ 0.7	4,570	2.2
3月	36,924	△ 14.2	33,372	△ 7.1	4,786	△ 0.7	4,529	2.1
4月	17,629	0.5	15,808	△ 24.0	4,783	△ 0.6	4,545	1.9
5月	18,229	△ 2.9	15,905	△ 24.2	4,783	△ 0.6	4,555	1.8
6月	24,075	2.1	20,655	△ 13.2	4,786	△ 0.6	4,567	1.7
7月	25,300	△ 4.4	18,016	△ 20.6	4,790	△ 0.5	4,574	1.6
8月	19,711	△ 1.6	14,803	△ 13.9	4,790	△ 0.6	4,579	1.5
9月	28,465	1.4	21,796	△ 15.8	4,798	△ 0.5	4,590	1.4
備考	管内 A の合計値							
担当部課	自動車技術安全部 管理課							

(注) 自動車保有車両数の年計の数値は、当該年の月平均の数値である。



V 船員雇用情勢  
1 求人・求職者数

年 月	船 員 雇 用 情 勢					
	求 人		求 職		有効求人倍率 (A/B) (倍)	前年同期比 (ポイント)
	有効求人数(A) (人)	前年同期比 (%)	有効求職数(B) (人)	前年同期比 (%)		
25年計	398	33.7	527	△ 1.3	0.77	0.21
26年計	494	23.9	424	△ 19.7	1.17	0.40
26年9月	555	21.2	424	△ 15.7	1.31	0.40
10月	504	17.2	417	△ 11.5	1.21	0.30
11月	524	29.4	394	△ 11.9	1.33	0.42
12月	464	12.6	403	△ 6.3	1.15	0.19
27年1月	540	30.1	419	△ 7.3	1.29	0.37
2月	510	6.5	402	△ 7.6	1.27	0.17
3月	526	13.6	391	△ 3.0	1.35	0.20
4月	466	△ 0.9	393	△ 6.0	1.19	0.07
5月	413	△ 12.7	359	△ 16.3	1.15	0.05
6月	421	△ 20.7	375	△ 12.4	1.12	△ 0.12
7月	427	△ 20.5	388	△ 12.6	1.10	△ 0.11
8月	429	△ 15.6	393	△ 10.3	1.09	△ 0.07
9月	359	△ 35.3	424	0.0	0.85	△ 0.46
備考	管内Bの合計値					
担当部課	海事振興部船員労政課					

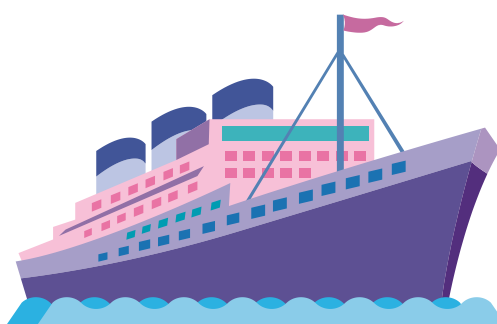
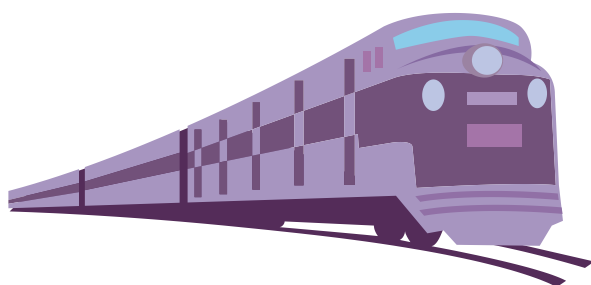
(注)年計の数値は、当該年の月平均の数値である。

VI 造船

年 月	造 船					
	新 造 船					
	竣工量 (総トン数)	前年同期比 (%)	受注量 (総トン数)	前年同期比 (%)	竣工船価 (百万円)	前年同期比 (%)
25年計	4,261,095	△ 1.9	3,823,540	△ 18.5	440,161	△ 10.6
26年計	3,996,958	△ 6.2	2,175,490	△ 43.1	453,934	3.1
26年8月	69,606	△ 50.6	0	-	6,690	△ 32.6
9月	450,060	33.4	0	-	54,591	54.3
10月	679,892	210.8	47,300	-	71,044	296.2
11月	221,235	△ 43.5	0	-	30,733	△ 4.2
12月	165,240	△ 55.9	47,420	-	26,064	△ 18.8
27年1月	749,970	105.8	0	△ 100.0	56,649	10.1
2月	238,453	△ 40.8	0	△ 100.0	29,468	0.6
3月	334,324	△ 40.9	158,800	△ 51.0	25,762	△ 69.9
4月	217,049	27.6	11,900	△ 94.9	24,711	42.9
5月	267,040	2.5	43,900	△ 47.6	24,135	△ 0.1
6月	246,275	△ 45.4	939,100	27.5	17,370	△ 58.2
7月	350,211	78.1	0	△ 100.0	33,098	112.1
8月	176,346	153.3	45,000	100.0	10,106	51.1
備考	管内B主要 7社の合計値					
担当部課	海事振興部船舶産業課					

～凡 例～

1. 特記しない限り、「年度」は4月1日から翌年3月31日まで、「暦年」は1月1日から12月31日までとした。
2. 各欄に単位未満の数値がある場合は、原則として四捨五入した。従って、合計値と内訳数値が一致しない場合がある。
3. 用語の使い分けは、次のとおりである。  
「管内A」・・・福岡県、佐賀県、長崎県、熊本県、大分県、宮崎県、鹿児島県の7県  
「管内B」・・・上記九州7県及び山口県西部(下関市、宇部市、山陽小野田市、長門市)  
「前年同月比」・・・各項目における対前年同月比を百分率で増減を示す。



Ⅶ 備 考  
地域経済動向

年 月	個人消費等				鉱工業生産・出荷・在庫指数		
	消費支出 (名目)	大型小売店 販売額	百貨店 販売額	スーパー 販売額	生産	出荷	在庫
	前年同期比 (%)	前年同期比 (%)	前年同期比 (%)	前年同期比 (%)	前年同期比 (%)	前年同期比 (%)	前年同期比 (%)
25年計	1.3	1.8	0.1	2.8	△ 2.5	△ 2.2	△ 4.7
26年計	△ 5.3	1.5	0.9	1.7	3.2	2.5	3.5
26年9月	△ 8.0	0.8	△ 0.2	1.3	1.8	0.3	11.2
10月	△ 5.6	1.9	△ 1.6	3.7	2.7	1.6	10.2
11月	△ 7.8	1.9	0.9	2.5	0.8	2.3	5.0
12月	△ 15.6	0.8	△ 0.5	1.6	2.7	4.5	3.5
27年1月	△ 7.1	0.3	△ 3.1	2.3	2.1	4.5	6.4
2月	△ 3.3	2.2	1.1	2.9	△ 0.8	1.3	6.0
3月	△ 10.7	△ 13.1	△ 19.3	△ 9.3	2.0	1.8	8.0
4月	13.0	10.7	9.0	11.6	5.4	8.0	9.7
5月	8.3	4.7	1.4	6.3	0.3	2.6	8.6
6月	2.1	△ 0.3	△ 5.2	2.2	9.0	12.3	8.2
7月	7.5	2.5	0.4	3.3	7.1	5.3	12.2
8月	12.5	1.8	△ 3.2	4.2	0.0	2.4	9.7
9月	0.1	2.6	0.5	3.7	3.1	3.2	11.9
地域区分	A	B		A			
出典等	家計調査報告 (勤労者世帯) 総務省	商業統計、大型小売店販売動向 (大型小売店販売額は百貨店販売額 及びスーパー販売額の合計) 経済産業省		九州主要経済指標(鉱工業生産動向) 経済産業省			

年 月	新設住宅 着工数	公共工事 請負高	雇用情勢			物価
			有効 求人倍率	完全失業率	企業 倒産件数	消費者 物価指数
	前年同期比 (%)	前年同期比 (%)	(倍)	(%)	(件)	前年同期比 (%)
25年計	13.1	24.8	0.78	4.6	695	0.3
26年計	△ 10.3	△ 8.1	0.91	4.2	654	2.8
26年9月	△ 15.0	△ 17.0	0.93	4.2	47	3.3
10月	△ 13.9	△ 9.9	0.94	3.8	69	3.0
11月	△ 28.0	△ 17.2	0.96	3.8	47	2.6
12月	△ 11.1	△ 19.3	0.97	3.8	46	2.5
27年1月	2.9	△ 3.6	0.97	3.9	65	2.4
2月	△ 11.0	△ 3.2	0.98	3.9	55	2.3
3月	△ 0.8	△ 13.9	0.99	3.9	55	2.5
4月	△ 1.0	△ 1.9	1.01	3.8	63	0.8
5月	△ 3.2	△ 22.9	1.03	3.8	52	0.9
6月	28.2	△ 18.1	1.02	3.8	69	0.6
7月	24.9	△ 11.9	1.04	3.9	54	0.6
8月	4.7	△ 6.0	1.05	3.9	55	0.5
9月	△ 3.2	△ 18.5	1.07	3.9	49	0.5
地域区分	A	A	A	B	A	A
出典等	建設着工統計 国土交通省	公共工事前払 金保証統計 西日本建設業保証㈱	職業安定 業務統計 厚生労働省	労働力調査 総務省	倒産月報 (負債増額101 万円以上) ㈱東京商工リサーチ	消費者 物価指数 総務省

地域区分A：沖縄県を除く九州7県

地域区分B：沖縄県を含む九州8県

各年計欄は、当該年の平均数値を示したものである。

雇用情勢の完全失業率については、3ヶ月毎の平均を記載している。