

# 九州のうんゆ（平成27年5月実績）

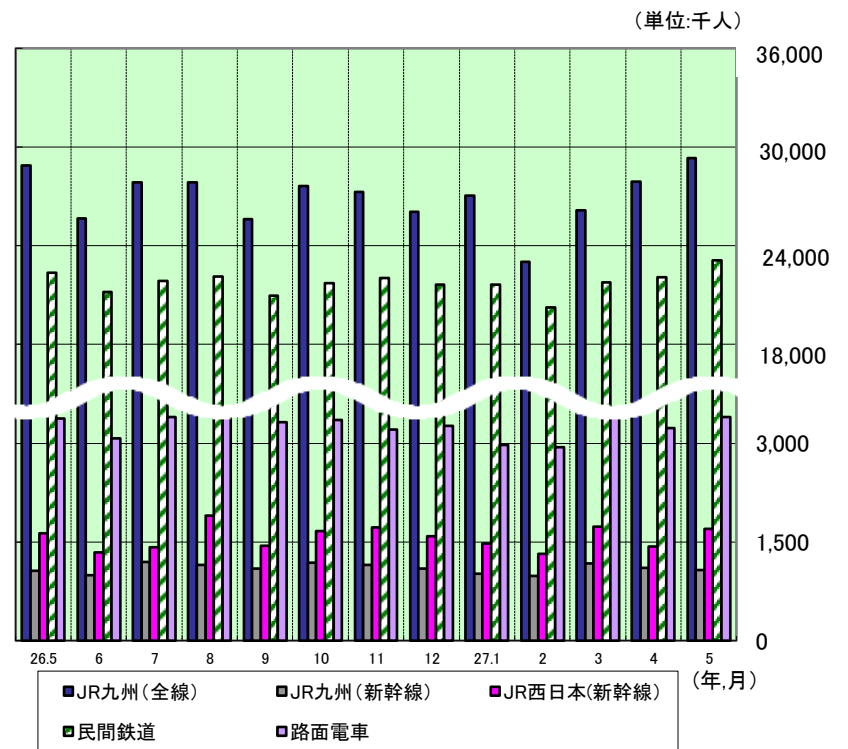
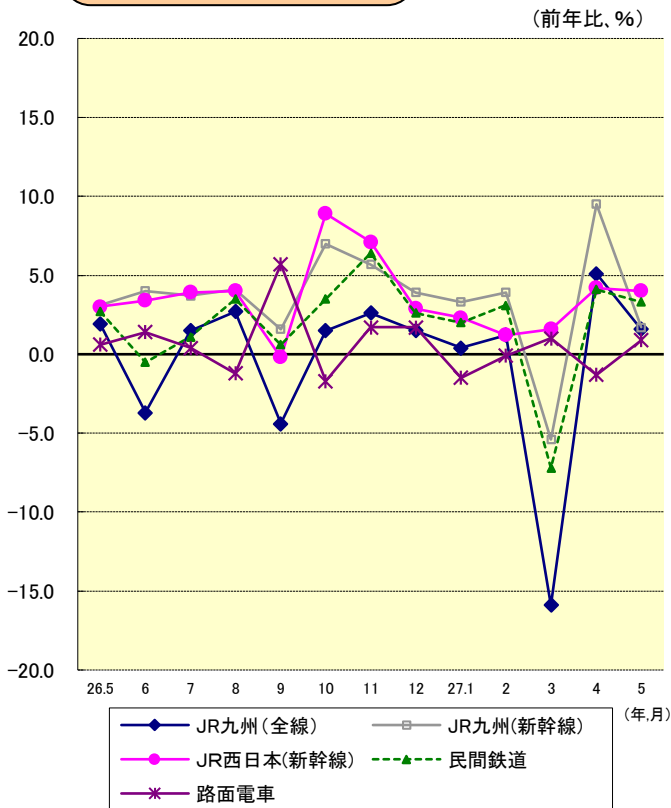
※物流のトラック一般貨物・海上貨物、造船は、平成27年4月実績を掲載。平成27年7月21日公表

## トピックス

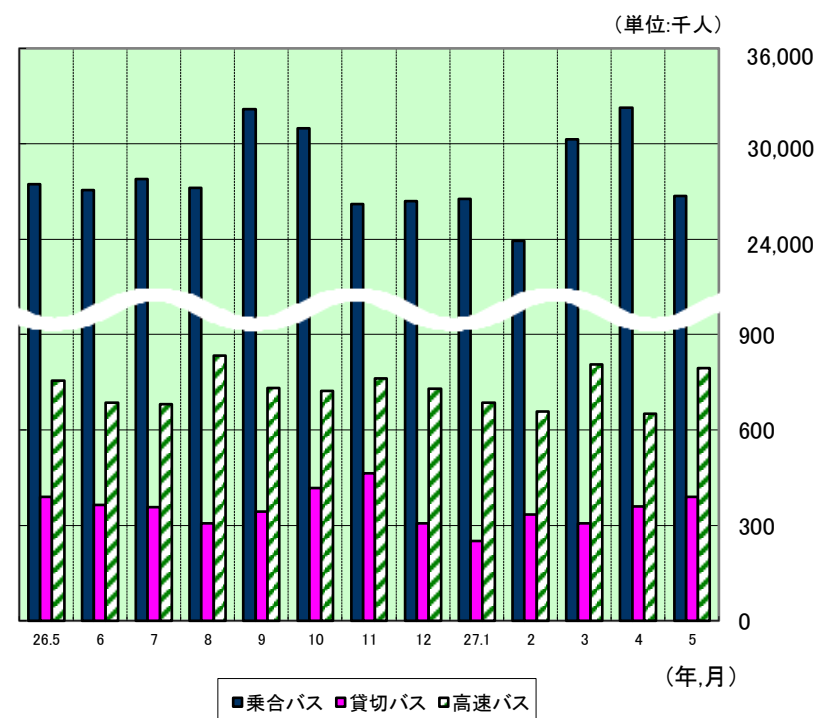
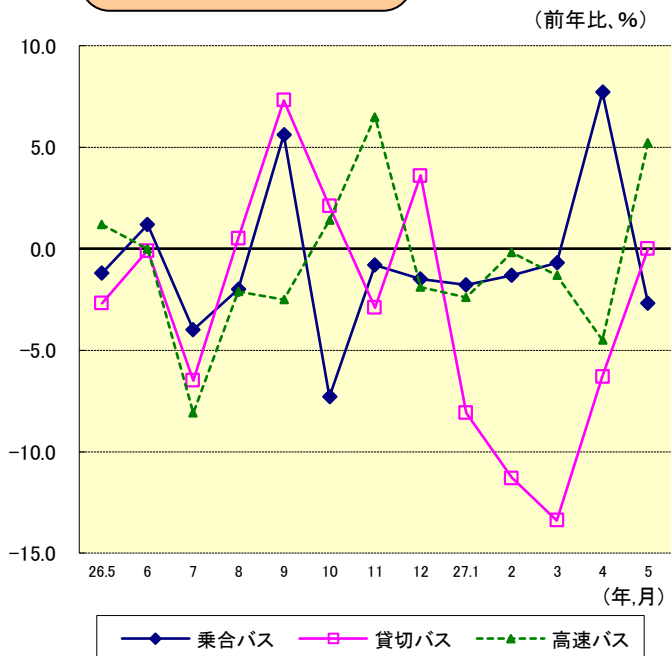
- ・長距離航路（輸送人員）は、先月、13ヶ月ぶりに前年実績を上回ったが、今月も引き続き新造船就航効果により前年実績を上回った。
- ・外航旅客船（輸送人員）は、前年同月がセウォル号事故等の影響により大幅減となったため、対前年同月比62.8%のマイナスの大幅な増となっているが、前々年同月（平成25年5月）の実績を6.5%下回っている。
- ・軽自動車の新車届出は、前年同月比24.2%の減となり、前月に引き続き大幅な減となったが、4月からの軽自動車税の引き上げが影響したと思われる。

## 旅客

### 鉄道《輸送人員》

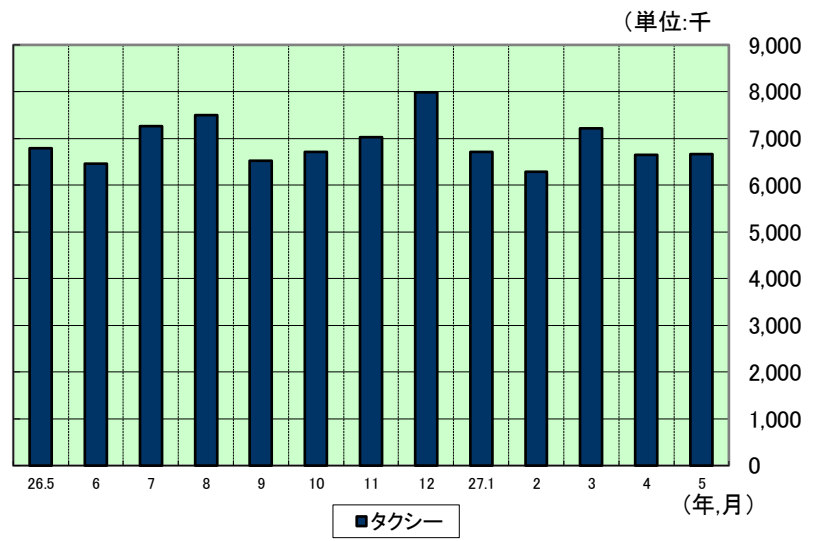
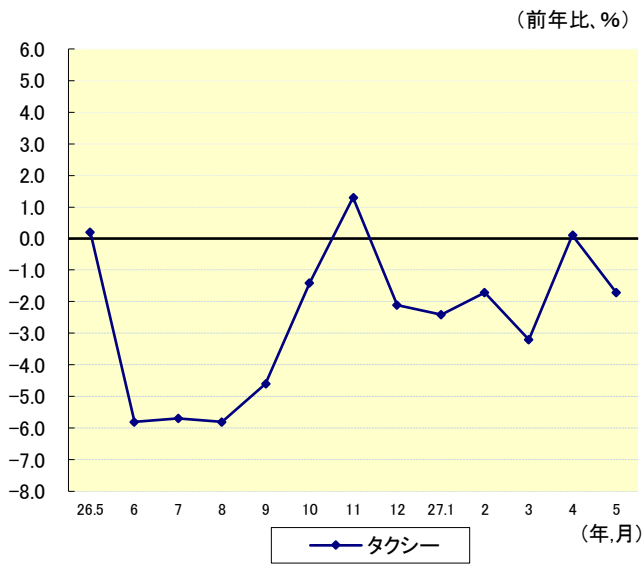


### バス《輸送人員》

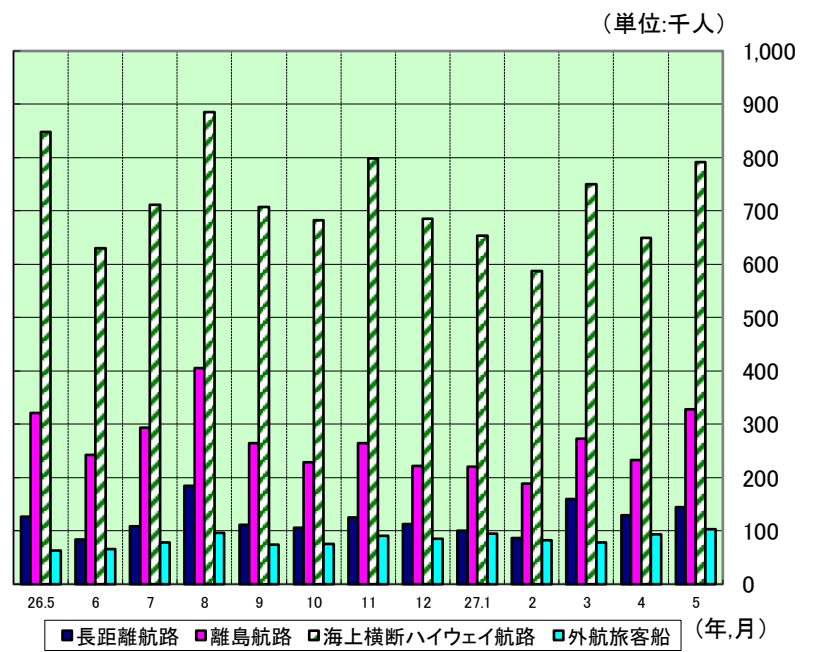
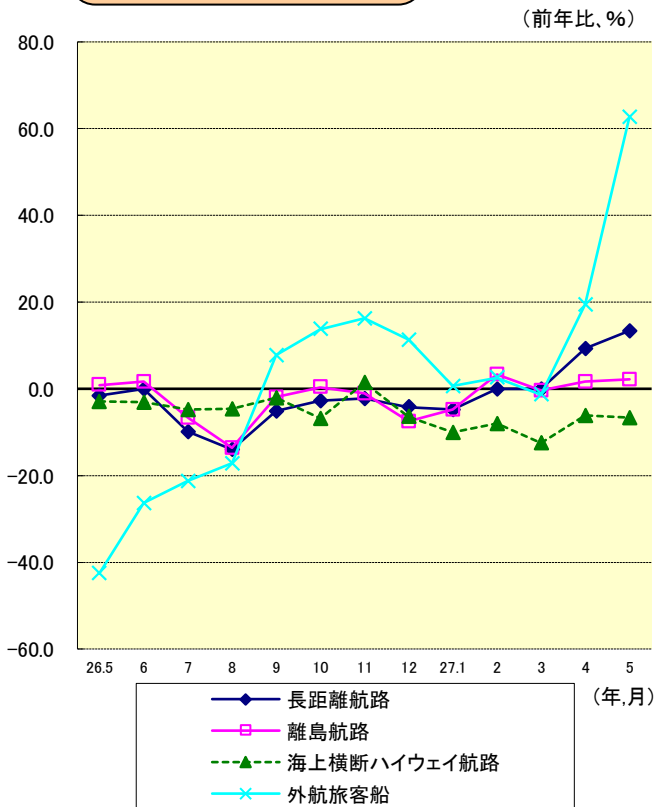


九州運輸局 交通政策部 消費者行政・情報課  
 〒812-0013 福岡市博多区博多駅東2-11-1  
 TEL092-472-2333 <http://www.tb.mlit.go.jp/kyushu/>

### タクシー《輸送人員》

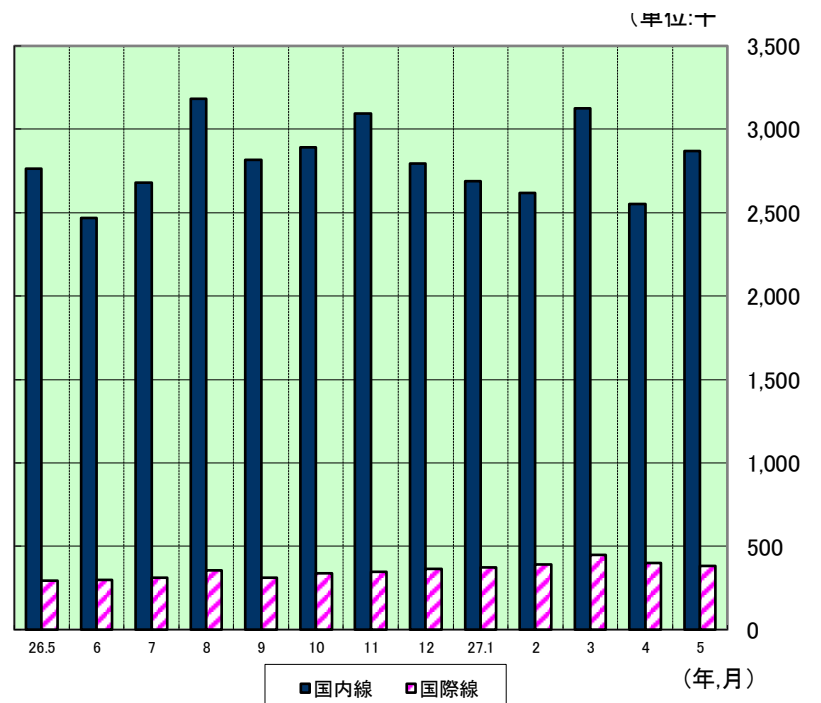
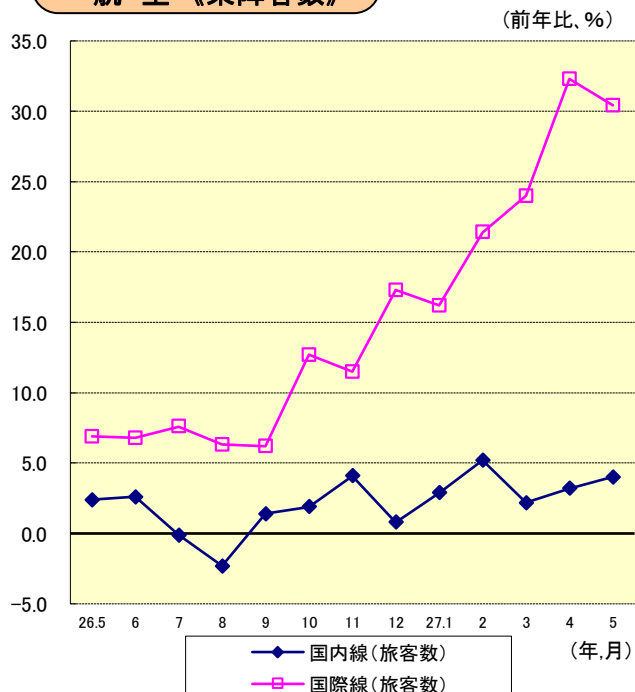


### 旅客船《輸送人員》



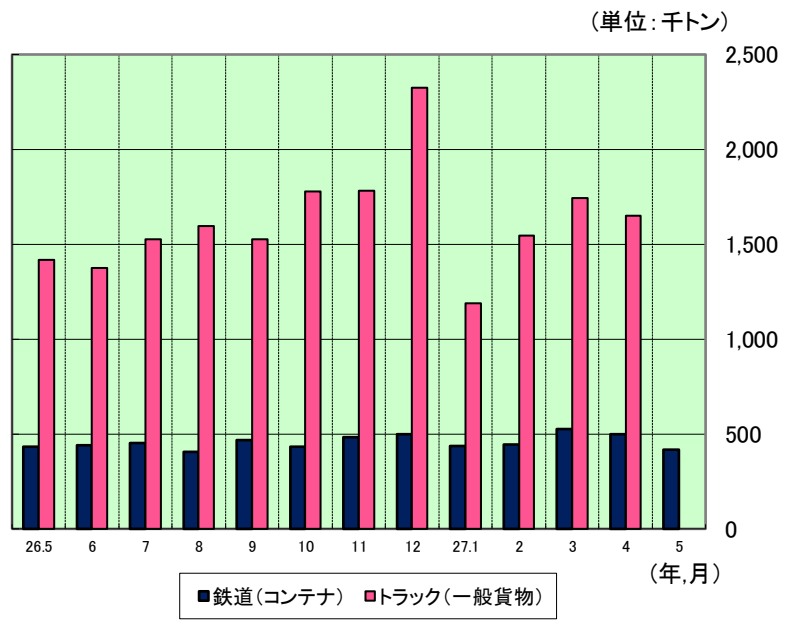
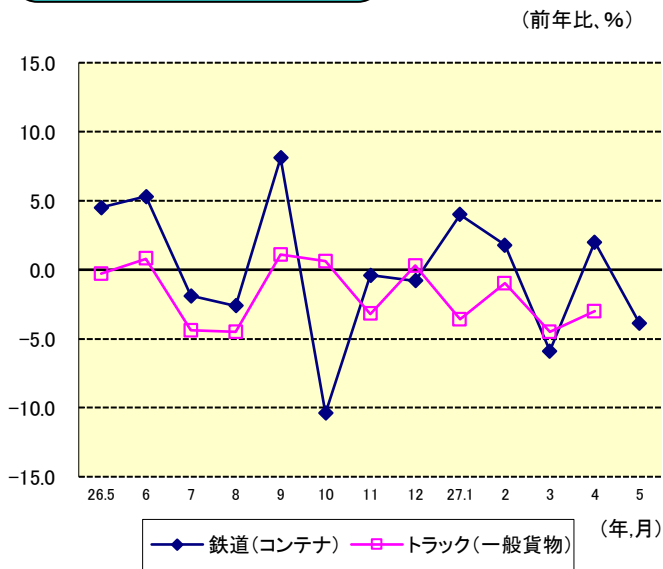
注1) 海上横断ハイウェイ航路(海道ハイウェイ航路改め)とは、有明海、鹿児島湾などの湾内等を横断する航路をいう。  
注2) 外航旅客船とは、日韓旅客定期航路をいう。

### 航空《乗降客数》

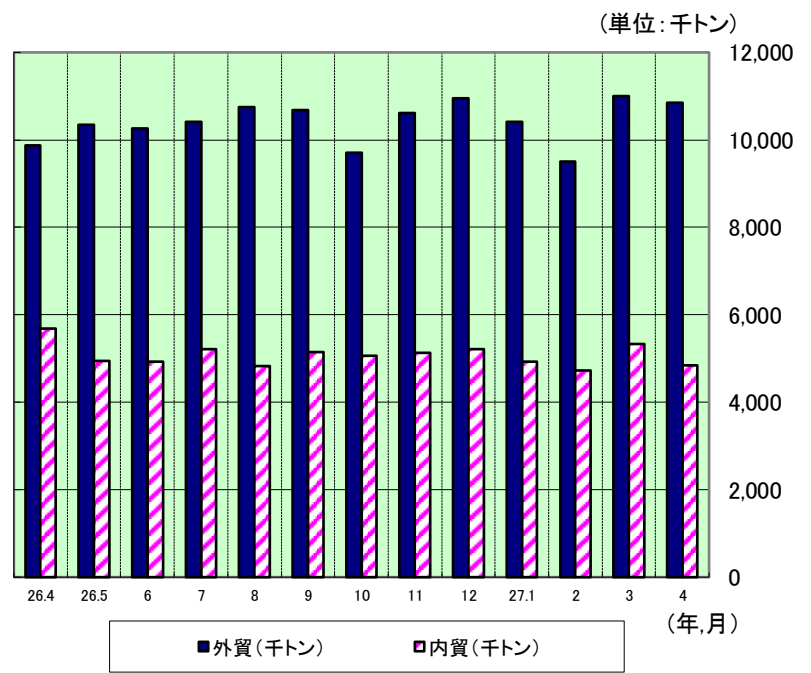
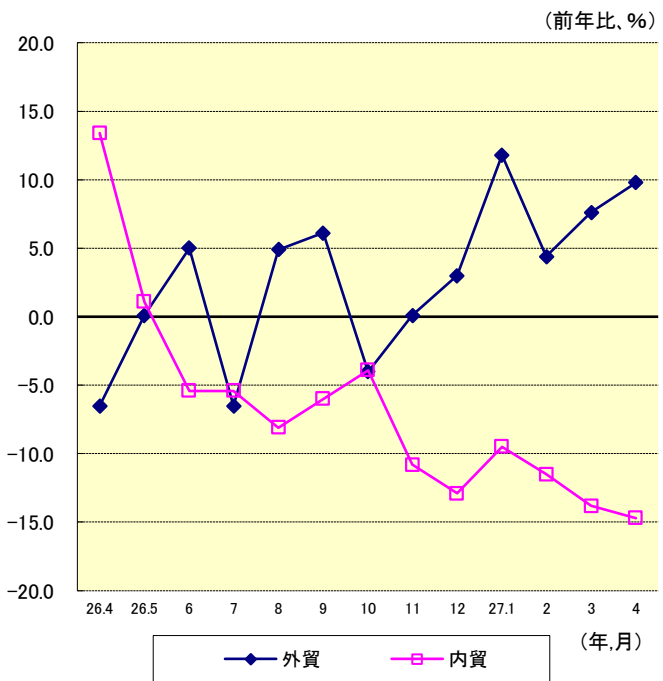


# 物流

## 鉄道・トラック《輸送量》



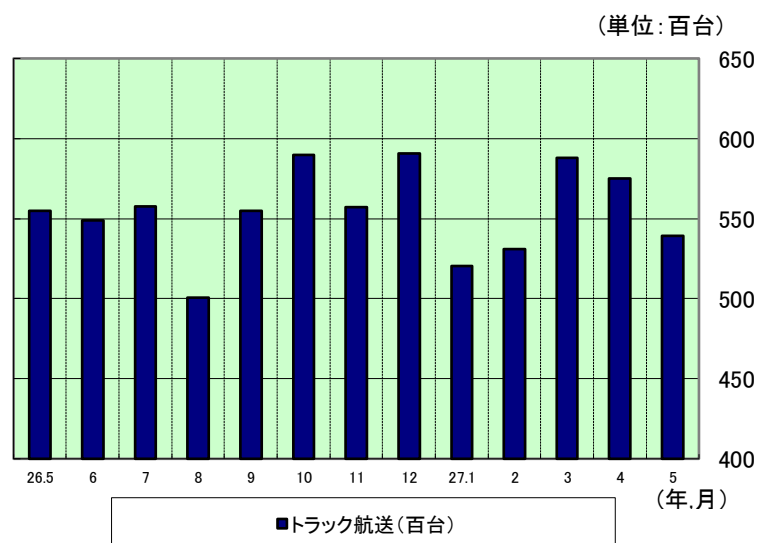
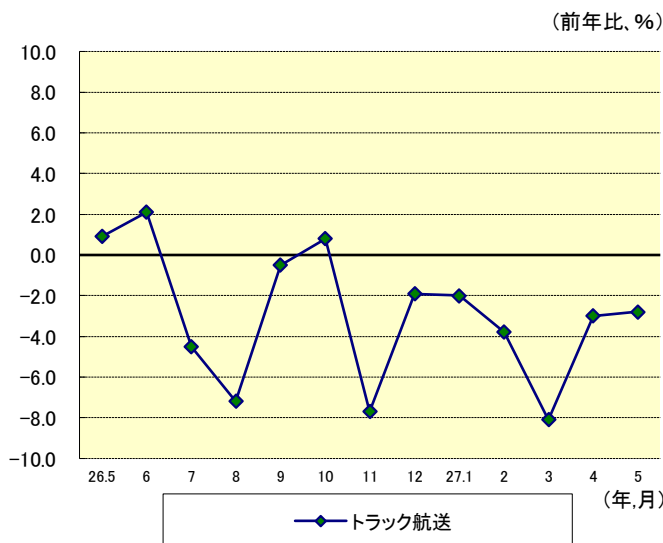
## 海上貨物《船舶積卸し実績(九州の23指定港)》



※今回公表分(平成27年4月実績)から、九州運輸局管轄指定港湾23港の合計値に変更し、過去の数値も変更した。  
 指定港湾・・・港湾運送事業法の適用対象となる港湾。九州では23港湾。

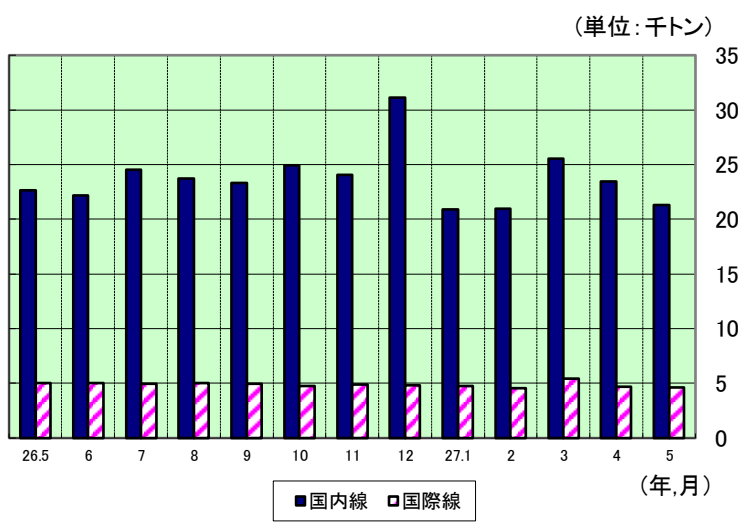
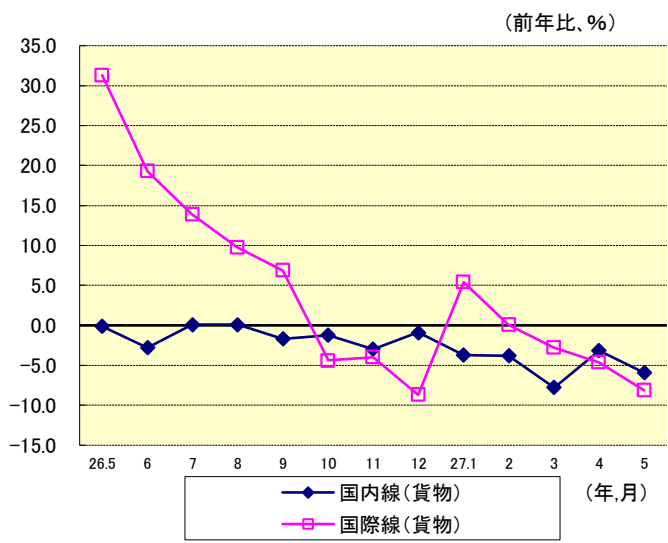
関門・博多・三池・水俣・鹿児島・宇部・小野田・苅田・大牟田・唐津・伊万里・臼浦・相浦・佐世保・長崎・三角・八代・大分・津久見・佐伯・細島・油津・名瀬

## 長距離フェリー《航送台数》



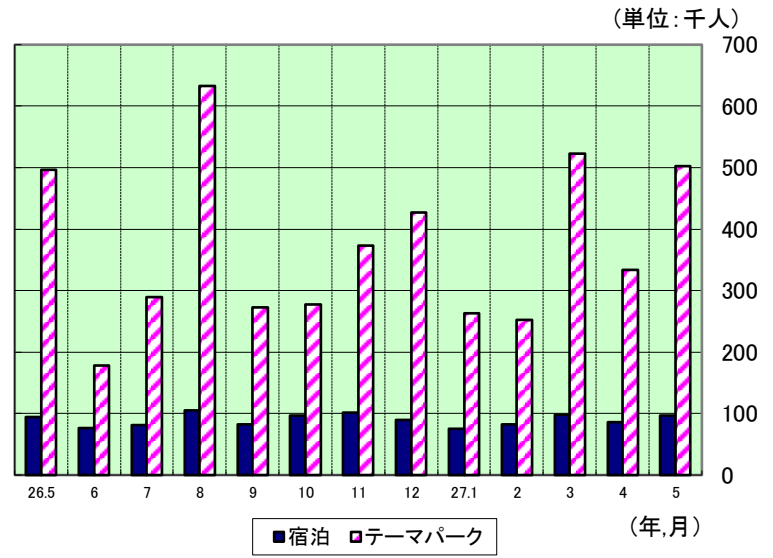
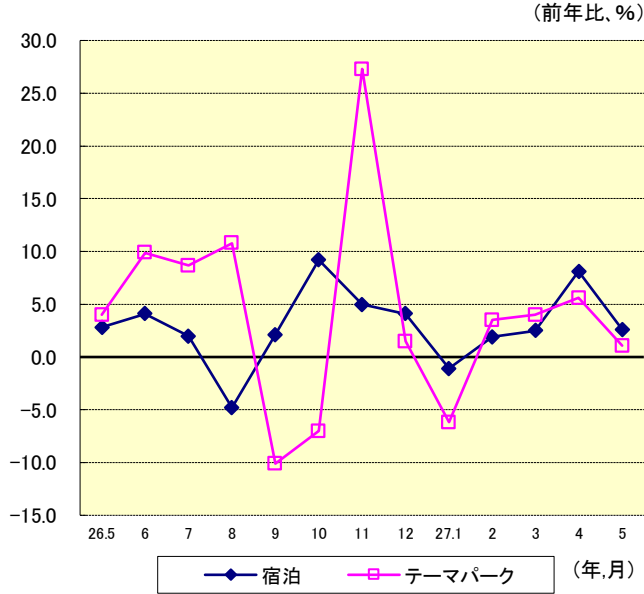
※貨物フェリーを除く

# 航空貨物《輸送量》

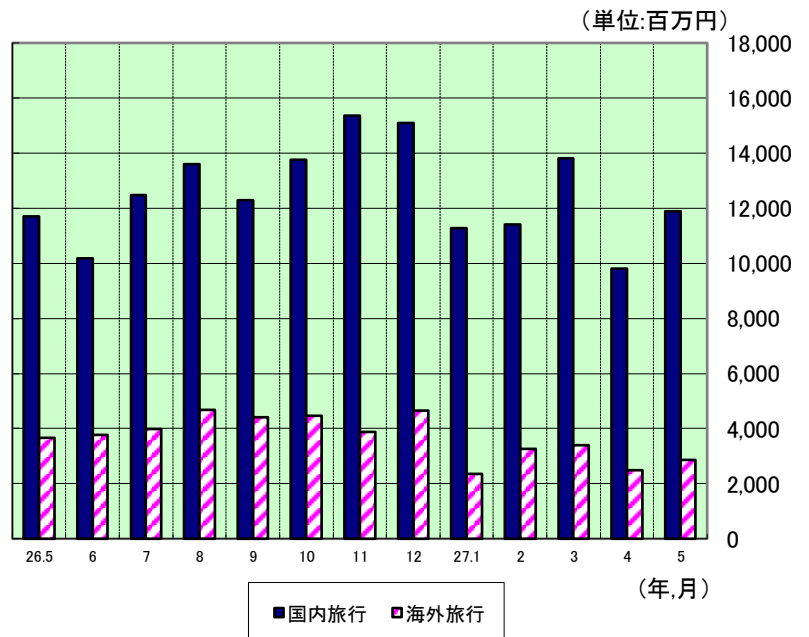
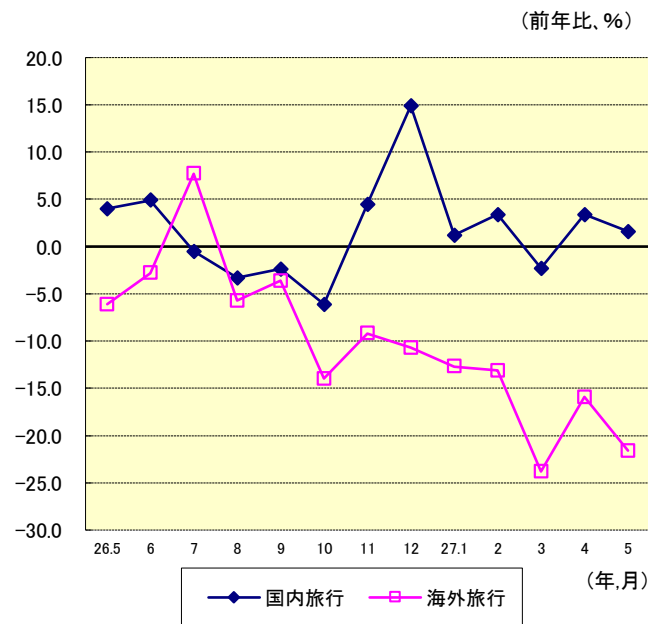


## 観光

### 観光《宿泊・入場者数》

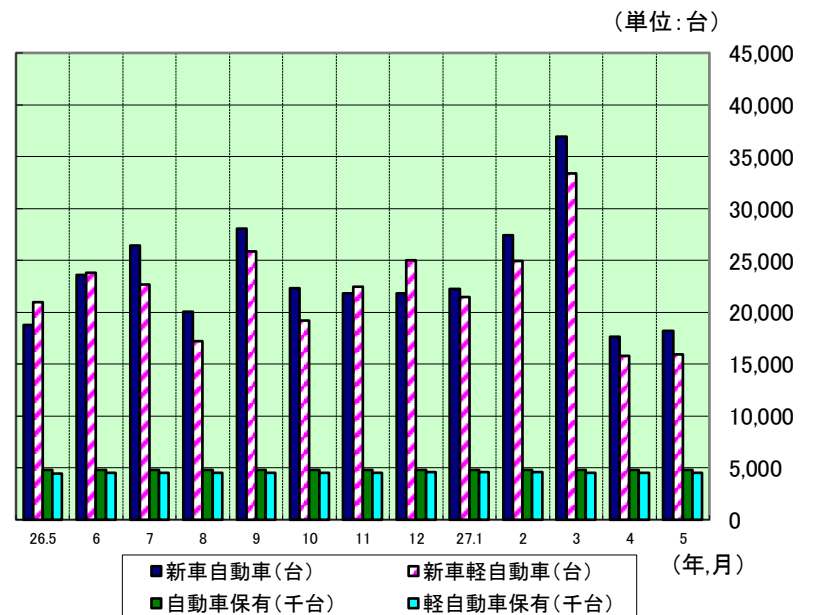
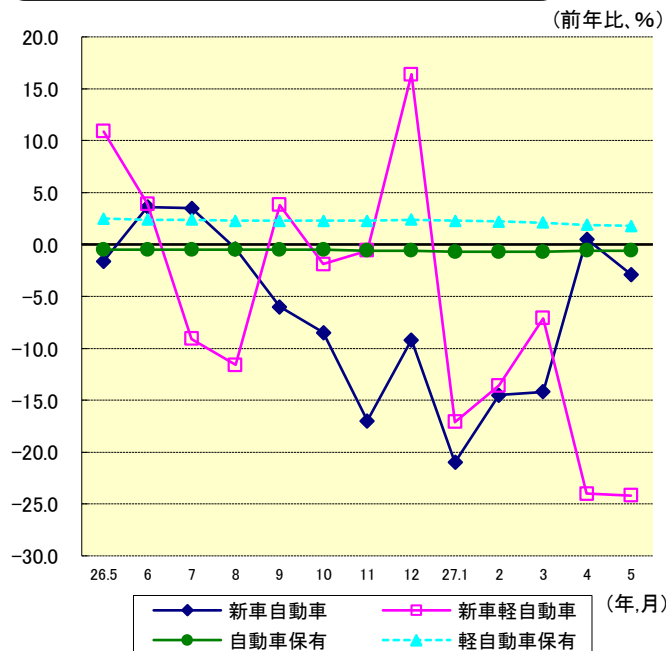


### 旅行業《取扱額》



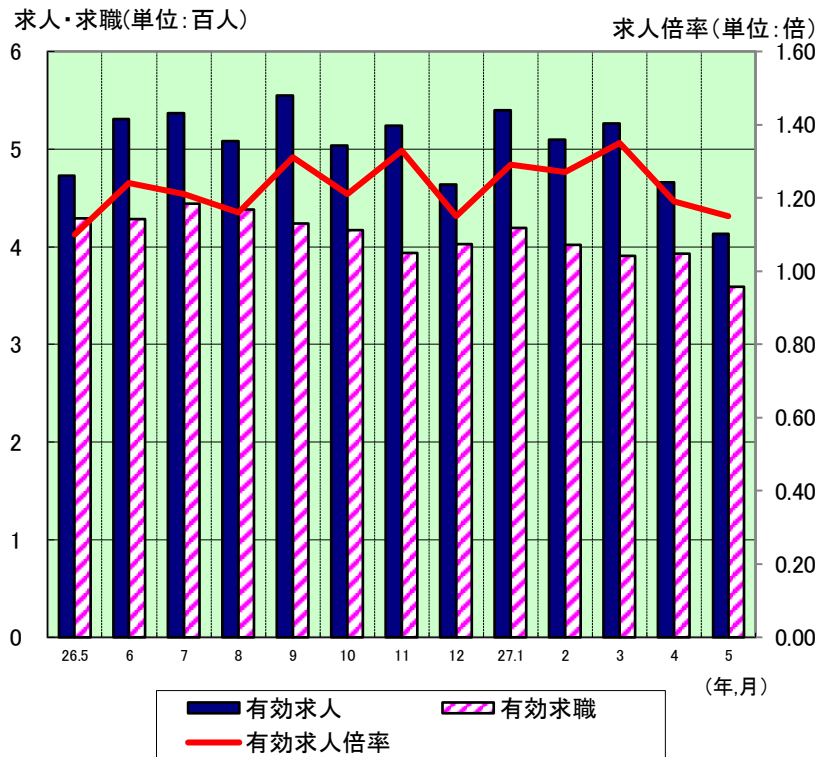
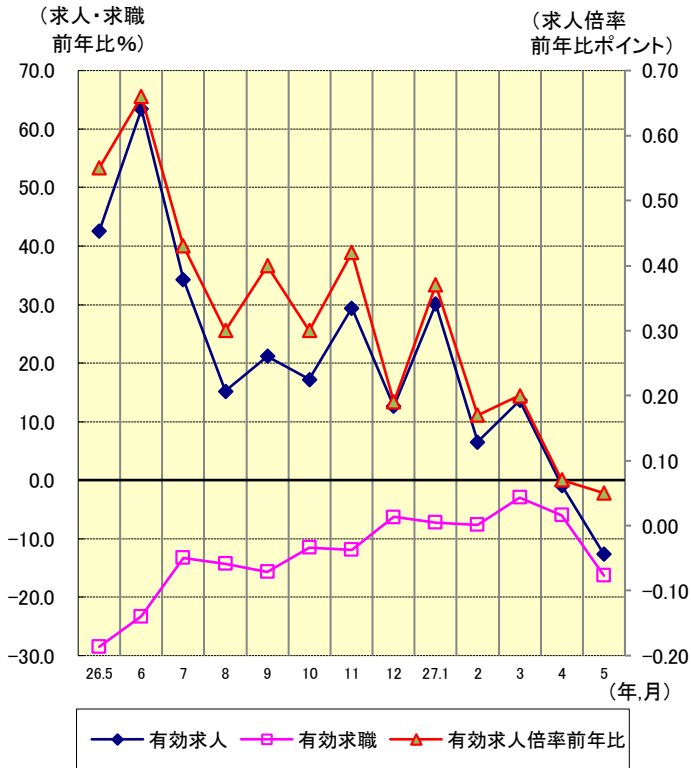
## 自動車登録

### 新車・保有《登録・届出台数・保有台数》



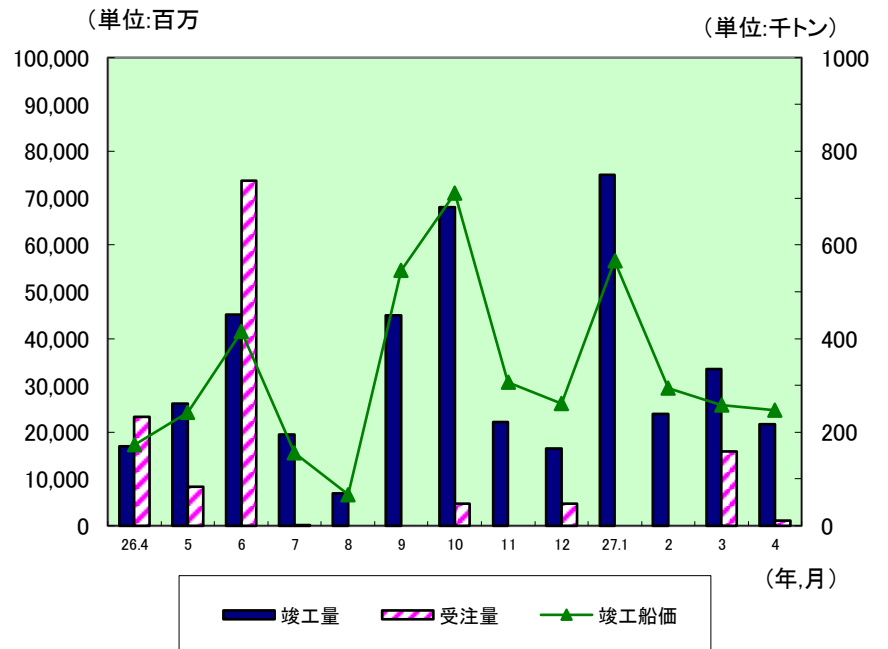
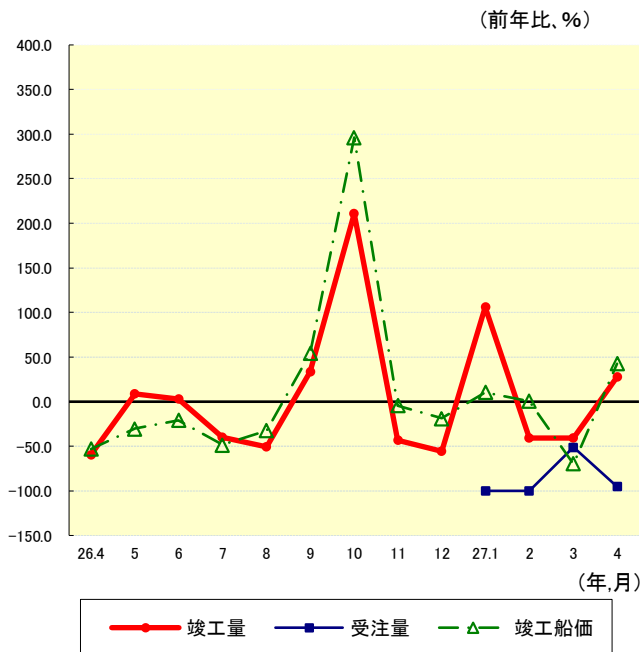
## 船員雇用情勢

### 船員《有効求人・有効求職数》



## 造船

### 造船《竣工量・受注量・竣工船価》



## I 旅客

※数値はサンプル調査も含む。

詳細は統計データ備考欄を参照。前年同月比は増減比を表し、10%以上プラス、マイナスは数値を**赤太字**で表記

| 鉄 道        | 輸送人員(千人) |        |        | 前年同月比 | 特記事項      |
|------------|----------|--------|--------|-------|-----------|
|            | 27年5月    | 前年同月   | 先月     | (%)   |           |
| JR九州(全線)   | 29,330   | 28,874 | 27,892 | 1.6   |           |
| JR九州(新幹線)  | 1,077    | 1,059  | 1,108  | 1.7   |           |
| JR西日本(新幹線) | 1,702    | 1,637  | 1,434  | 4.0   | 8ヶ月連続プラス。 |
| 民間鉄道       | 23,108   | 22,360 | 22,089 | 3.3   |           |
| 路面電車       | 3,403    | 3,374  | 3,225  | 0.9   |           |

| バ ス  | 輸送人員(千人) |        |        | 前年同月比 | 特記事項 |
|------|----------|--------|--------|-------|------|
|      | 27年5月    | 前年同月   | 先月     | (%)   |      |
| 乗合バス | 26,728   | 27,470 | 32,276 | △ 2.7 |      |
| 貸切バス | 390      | 390    | 360    | 0.0   |      |
| 高速バス | 795      | 756    | 650    | 5.2   |      |

| タクシー | 輸送人員(千人) |       |       | 前年同月比 | 特記事項 |
|------|----------|-------|-------|-------|------|
|      | 27年5月    | 前年同月  | 先月    | (%)   |      |
| 福岡県内 | 6,667    | 6,785 | 6,654 | △ 1.7 |      |

| 旅客船         | 輸送人員(千人) |      |     | 前年同月比       | 特記事項                            |
|-------------|----------|------|-----|-------------|---------------------------------|
|             | 27年5月    | 前年同月 | 先月  | (%)         |                                 |
| 長距離航路       | 144      | 127  | 129 | <b>13.4</b> | 先月に引き続きプラス。                     |
| 離島航路        | 328      | 321  | 233 | 2.2         |                                 |
| 海上横断ハイウェイ航路 | 791      | 848  | 649 | △ 6.7       | 6ヶ月連続マイナス。                      |
| 外航旅客船       | 104      | 64   | 94  | <b>62.8</b> | 前年同月より大幅な増となっているが、前々年同月を下回っている。 |

| 航空  | 輸送人員(千人) |       |       | 前年同月比       | 特記事項                |
|-----|----------|-------|-------|-------------|---------------------|
|     | 27年5月    | 前年同月  | 先月    | (%)         |                     |
| 国内線 | 2,872    | 2,762 | 2,552 | 4.0         | 9ヶ月連続プラス。           |
| 国際線 | 382      | 293   | 401   | <b>30.4</b> | 新規就航等により、21ヶ月連続プラス。 |

## Ⅱ 物流

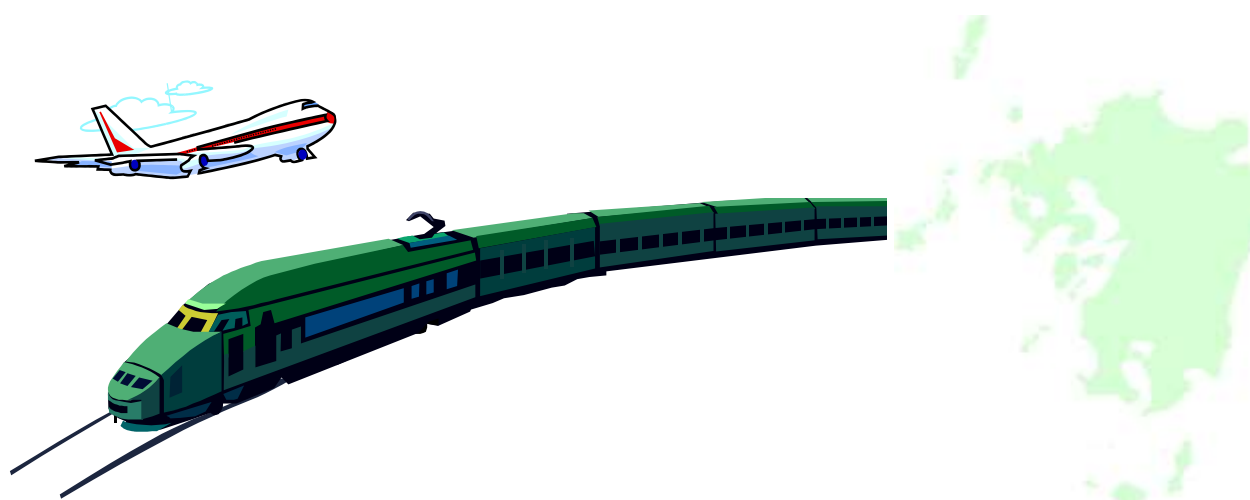
| 鉄道   | 輸送トン数(千トン) |      |      | 前年同月比 | 特記事項 |
|------|------------|------|------|-------|------|
|      | 27年5月      | 前年同月 | 先月   | (%)   |      |
| 車扱   | 1.87       | 2.06 | 2.66 | △ 9.2 |      |
| コンテナ | 417        | 434  | 499  | △ 3.9 |      |

| トラック    | 輸送トン数(千トン)     |               |             | 前年同月比 | 特記事項 |
|---------|----------------|---------------|-------------|-------|------|
|         | 27年5月          | 前年同月          | 先月          | (%)   |      |
| 特別積み合わせ | 140            | 148           | 170         | △ 5.9 |      |
| 一般貨物    | 27年4月<br>1,649 | 前年同月<br>1,700 | 先月<br>1,745 | △ 3.0 |      |

| 海上貨物<br>(港湾運送) | 船舶積卸し実績(千トン) |       |        | 前年同月比  | 特記事項  |
|----------------|--------------|-------|--------|--------|---|
|                | 27年4月        | 前年同月  | 先月     | (%)    |   |
| 外 貿            | 10,853       | 9,880 | 11,003 | 9.8    | 今回から、九州の23指定港の実績に変更し、過去の実績も修正している。            |
| 内 貿            | 4,850        | 5,689 | 5,331  | △ 14.7 | 11ヶ月連続マイナス。今回から、九州の23指定港の実績に変更し、過去の実績も修正している。 |

| 長距離フェリー               | 航送台数   |        |        | 前年同月比 | 特記事項       |
|-----------------------|--------|--------|--------|-------|------------|
|                       | 27年5月  | 前年同月   | 先月     | (%)   |            |
| トラック航送<br>(貨物フェリーを除く) | 53,925 | 55,471 | 57,488 | △ 2.8 | 7ヶ月連続マイナス。 |

| 航空貨物 | 取扱トン数  |        |        | 前年同月比 | 特記事項       |
|------|--------|--------|--------|-------|------------|
|      | 27年5月  | 前年同月   | 先月     | (%)   |            |
| 国内線  | 21,312 | 22,638 | 23,482 | △ 5.9 | 9ヶ月連続マイナス。 |
| 国際線  | 4,652  | 5,060  | 4,705  | △ 8.1 |            |





### Ⅲ 観 光

| 観光     | 宿泊・入場者数(千人) |      |     | 前年同月比 | 特記事項 |
|--------|-------------|------|-----|-------|------|
|        | 27年5月       | 前年同月 | 先月  | (%)   |      |
| 宿泊     | 97          | 94   | 86  | 2.6   |      |
| テーマパーク | 503         | 497  | 334 | 1.1   |      |

| 旅行業  | 取扱額(百万円) |        |       | 前年同月比  | 特記事項                        |
|------|----------|--------|-------|--------|-----------------------------|
|      | 27年5月    | 前年同月   | 先月    | (%)    |                             |
| 国内旅行 | 11,883   | 11,692 | 9,811 | 1.6    |                             |
| 海外旅行 | 2,868    | 3,656  | 2,496 | △ 21.6 | 円安や国際情勢などの影響により、10ヶ月連続マイナス。 |

### Ⅳ 自動車登録・保有

| 新車・保有         | 登録・届出台数(台)、保有台数(千台) |        |        | 前年同月比  | 特記事項                       |
|---------------|---------------------|--------|--------|--------|----------------------------|
|               | 27年5月               | 前年同月   | 先月     | (%)    |                            |
| (自動車)新車登録(台)  | 18,229              | 18,772 | 17,629 | △ 2.9  |                            |
| (軽自動車)新車届出(台) | 15,905              | 20,991 | 15,808 | △ 24.2 | 4月からの軽自動車税の引き上げに伴う影響と思われる。 |
| 自動車保有(千台)     | 4,783               | 4,810  | 4,783  | △ 0.6  |                            |
| 軽自動車保有(千台)    | 4,555               | 4,474  | 4,545  | 1.8    |                            |

### Ⅴ 船員雇用情勢

| 船員雇用   | 有効求人・有効求職者数(人) |      |     | 前年同月比  | 特記事項  |
|--------|----------------|------|-----|--------|---|
|        | 27年5月          | 前年同月 | 先月  | (%)    |   |
| 有効求人数  | 413            | 473  | 466 | △ 12.7 | 有効求人倍率 1.15倍<br>(前年同月比 0.05ポイント。16ヶ月連続で、1.00倍を超えた。) |
| 有効求職者数 | 359            | 429  | 393 | △ 16.3 |   |

### Ⅵ 造船

| 造船   | 竣工量・受注量(トン数)・竣工船価(百万円) |         |         | 前年同月比  | 特記事項 |
|------|------------------------|---------|---------|--------|------|
|      | 27年4月                  | 前年同月    | 先月      | (%)    |      |
| 竣工量  | 217,049                | 170,133 | 334,324 | 27.6   |      |
| 受注量  | 11,900                 | 232,700 | 158,800 | △ 94.9 |      |
| 竣工船価 | 24,711                 | 17,289  | 25,762  | 42.9   |      |

# 統計データ

## I 旅客 1 鉄軌道輸送

| 年月    | 鉄 道                    |              |                    |              |              |              |              |              |              |              |
|-------|------------------------|--------------|--------------------|--------------|--------------|--------------|--------------|--------------|--------------|--------------|
|       | JR西日本・新幹線<br>博多駅～小倉駅発着 |              | JR九州・全線            |              | JR九州・新幹線     |              | 民間鉄道         |              | 路面電車         |              |
|       | 輸送人員<br>(千人)           | 前年同期比<br>(%) | 輸送人員<br>(千人)       | 前年同期比<br>(%) | 輸送人員<br>(千人) | 前年同期比<br>(%) | 輸送人員<br>(千人) | 前年同期比<br>(%) | 輸送人員<br>(千人) | 前年同期比<br>(%) |
| 25年計  | 17,814                 | 1.3          | 316,833            | 1.4          | 12,563       | 2.5          | 249,823      | 1.2          | 38,528       | 1.5          |
| 26年計  | 18,544                 | 4.1          | 324,155            | 2.3          | 13,097       | 4.3          | 259,481      | 3.9          | 39,037       | 1.3          |
| 26年5月 | 1,637                  | 3.0          | 28,874             | 1.9          | 1,059        | 3.1          | 22,360       | 2.7          | 3,374        | 0.6          |
| 6月    | 1,338                  | 3.4          | 25,651             | △ 3.7        | 989          | 4.0          | 21,213       | △ 0.5        | 3,075        | 1.4          |
| 7月    | 1,421                  | 3.9          | 27,874             | 1.5          | 1,195        | 3.7          | 21,875       | 1.1          | 3,402        | 0.4          |
| 8月    | 1,901                  | 4.0          | 27,863             | 2.7          | 1,153        | 4.1          | 22,111       | 3.5          | 3,413        | △ 1.2        |
| 9月    | 1,440                  | △ 0.2        | 25,634             | △ 4.4        | 1,093        | 1.6          | 20,969       | 0.6          | 3,315        | 5.7          |
| 10月   | 1,670                  | 8.9          | 27,619             | 1.5          | 1,182        | 7.0          | 21,712       | 3.5          | 3,356        | △ 1.7        |
| 11月   | 1,720                  | 7.1          | 27,270             | 2.6          | 1,146        | 5.7          | 22,052       | 6.4          | 3,212        | 1.7          |
| 12月   | 1,583                  | 2.9          | 26,055             | 1.5          | 1,093        | 3.9          | 21,654       | 2.6          | 3,258        | 1.7          |
| 27年1月 | 1,480                  | 2.3          | 27,033             | 0.4          | 1,021        | 3.3          | 21,621       | 2.0          | 2,976        | △ 1.5        |
| 2月    | 1,323                  | 1.2          | 23,020             | 1.2          | 981          | 3.9          | 20,263       | 3.1          | 2,936        | △ 0.1        |
| 3月    | 1,731                  | 1.6          | 26,157             | △ 15.9       | 1,176        | △ 5.4        | 21,783       | △ 7.2        | 3,440        | 1.0          |
| 4月    | 1,434                  | 4.2          | 27,892             | 5.1          | 1,108        | 9.5          | 22,089       | 4.1          | 3,225        | △ 1.3        |
| 5月    | 1,702                  | 4.0          | 29,330             | 1.6          | 1,077        | 1.7          | 23,108       | 3.3          | 3,403        | 0.9          |
| 備考    | JR西日本・福岡支社<br>管内の輸送人員  |              | JR九州の全線<br>(新幹線含む) |              | JR九州の新幹線     |              | 管内A主要 3社の合計値 |              | 管内A 3社の合計値   |              |
| 担当部課  | 鉄 道 部 計 画 課            |              |                    |              |              |              |              |              |              |              |

## 2 バス輸送

| 年月    | バ ス                   |              |              |              |              |              |
|-------|-----------------------|--------------|--------------|--------------|--------------|--------------|
|       | 乗合バス                  |              | 貸切バス         |              | 高速バス         |              |
|       | 輸送人員<br>(千人)          | 前年同期比<br>(%) | 輸送人員<br>(千人) | 前年同期比<br>(%) | 輸送人員<br>(千人) | 前年同期比<br>(%) |
| 25年計  | 343,803               | 0.3          | 4,197        | △ 2.3        | 8,804        | 1.4          |
| 26年計  | 336,964               | △ 2.0        | 4,336        | 3.3          | 8,764        | △ 0.5        |
| 26年5月 | 27,470                | △ 1.2        | 390          | △ 2.7        | 756          | 1.2          |
| 6月    | 27,094                | 1.2          | 364          | △ 0.1        | 686          | △ 0.0        |
| 7月    | 27,760                | △ 4.0        | 357          | △ 6.5        | 680          | △ 8.1        |
| 8月    | 27,235                | △ 2.0        | 307          | 0.5          | 835          | △ 2.1        |
| 9月    | 32,178                | 5.6          | 344          | 7.3          | 732          | △ 2.5        |
| 10月   | 30,960                | △ 7.3        | 417          | 2.1          | 722          | 1.4          |
| 11月   | 26,208                | △ 0.8        | 463          | △ 2.9        | 761          | 6.5          |
| 12月   | 26,376                | △ 1.5        | 306          | 3.6          | 729          | △ 1.9        |
| 27年1月 | 26,510                | △ 1.8        | 251          | △ 8.1        | 686          | △ 2.4        |
| 2月    | 23,910                | △ 1.3        | 334          | △ 11.3       | 658          | △ 0.2        |
| 3月    | 30,272                | △ 0.7        | 307          | △ 13.4       | 807          | △ 1.3        |
| 4月    | 32,276                | 7.7          | 360          | △ 6.3        | 650          | △ 4.5        |
| 5月    | 26,728                | △ 2.7        | 390          | 0.0          | 795          | 5.2          |
| 備考    | 管内A主要10社の合計値          |              | 管内A主要10社の合計値 |              | 管内A主要9社の合計値  |              |
| 担当部課  | 自 動 車 交 通 部 旅 客 第 一 課 |              |              |              |              |              |

### 3 タクシー

| 年 月   | タクシー         |              |            |
|-------|--------------|--------------|------------|
|       | 輸送人員<br>(千人) | 前年同期比<br>(%) | 実車率<br>(%) |
| 25年計  | 85,252       | △ 0.9        | 37.0       |
| 26年計  | 83,643       | △ 1.9        | 37.8       |
| 26年5月 | 6,785        | 0.2          | 37.0       |
| 6月    | 6,466        | △ 5.8        | 37.0       |
| 7月    | 7,268        | △ 5.7        | 38.3       |
| 8月    | 7,500        | △ 5.8        | 38.8       |
| 9月    | 6,520        | △ 4.6        | 36.9       |
| 10月   | 6,715        | △ 1.4        | 37.4       |
| 11月   | 7,031        | 1.3          | 38.1       |
| 12月   | 7,982        | △ 2.1        | 40.5       |
| 27年1月 | 6,710        | △ 2.4        | 37.7       |
| 2月    | 6,288        | △ 1.7        | 37.6       |
| 3月    | 7,222        | △ 3.2        | 38.4       |
| 4月    | 6,654        | 0.1          | 38.0       |
| 5月    | 6,667        | △ 1.7        | 37.4       |
| 備考    | 福岡県内事業者の合計値  |              |            |
| 担当部課  | 自動車交通部旅客第二課  |              |            |

(注)実車率の年計は、該当年の月平均の数値である。

### 4 旅 客 船 輸 送

| 年 月   | 国 内 フ ェ リ ー                            |              |                      |              |                  |              | 外 航 旅 客 船        |         |           |              |
|-------|--|--------------|----------------------|--------------|------------------|--------------|------------------|---------|-----------|--------------|
|       | 長 距 離 航 路                              |              | 離 島 航 路              |              | 海上横断ハイウェイ航路      |              | 輸 送 人 員<br>( 人 ) |         |           | 前年同期比<br>(%) |
|       | 輸送人員<br>(千人)                           | 前年同期比<br>(%) | 輸送人員<br>(千人)         | 前年同期比<br>(%) | 輸送人員<br>(千人)     | 前年同期比<br>(%) | 日本人              | 外国人     | 合 計       |              |
| 25年計  | 1,486                                  | 4.1          | 3,284                | △ 0.1        | 9,097            | 0.9          | 214,181          | 897,619 | 1,111,800 | △ 0.5        |
| 26年計  | 1,428                                  | △ 3.9        | 3,158                | △ 3.8        | 8,865            | △ 2.6        | 165,390          | 796,328 | 961,718   | △ 13.5       |
| 26年5月 | 127                                    | △ 1.6        | 321                  | 0.9          | 848              | △ 2.9        | 13,928           | 49,775  | 63,703    | △ 42.5       |
| 6月    | 84                                     | 0.0          | 243                  | 1.7          | 630              | △ 3.1        | 10,915           | 54,773  | 65,688    | △ 26.4       |
| 7月    | 109                                    | △ 9.9        | 293                  | △ 6.7        | 712              | △ 4.8        | 10,734           | 67,040  | 77,774    | △ 21.3       |
| 8月    | 184                                    | △ 14.0       | 405                  | △ 13.6       | 885              | △ 4.6        | 21,643           | 75,210  | 96,853    | △ 17.2       |
| 9月    | 111                                    | △ 5.1        | 264                  | △ 1.9        | 708              | △ 2.1        | 12,919           | 60,644  | 73,563    | 7.8          |
| 10月   | 106                                    | △ 2.8        | 228                  | 0.4          | 683              | △ 6.8        | 11,682           | 64,284  | 75,966    | 13.8         |
| 11月   | 125                                    | △ 2.3        | 265                  | △ 1.1        | 798              | 1.4          | 13,791           | 77,109  | 90,900    | 16.3         |
| 12月   | 113                                    | △ 4.2        | 222                  | △ 7.5        | 686              | △ 6.4        | 14,317           | 70,199  | 84,516    | 11.4         |
| 27年1月 | 100                                    | △ 4.8        | 220                  | △ 4.8        | 654              | △ 10.0       | 10,360           | 83,951  | 94,311    | 0.6          |
| 2月    | 86                                     | 0.0          | 189                  | 3.3          | 588              | △ 8.0        | 10,095           | 72,816  | 82,911    | 2.6          |
| 3月    | 160                                    | 0.0          | 273                  | △ 0.4        | 750              | △ 12.5       | 16,104           | 62,695  | 78,799    | △ 1.3        |
| 4月    | 129                                    | 9.3          | 233                  | 1.7          | 649              | △ 6.2        | 11,531           | 82,111  | 93,642    | 19.5         |
| 5月    | 144                                    | 13.4         | 328                  | 2.2          | 791              | △ 6.7        | 14,720           | 88,999  | 103,719   | 62.8         |
| 備考    | 管内Bにおける関東・関西<br>方面 長距離事業者5社8航<br>路の合計値 |              | 管内B主要12社15航路の<br>合計値 |              | 管内B6社6航路の<br>合計値 |              | 管内B6事業者8航路の合計値   |         |           |              |
| 担当部課  | 海 事 振 興 部 旅 客 課                        |              |                      |              |                  |              |                  |         |           |              |

注1)海上横断ハイウェイ航路(海道ハイウェイ航路改め)とは、有明海・鹿児島湾などの湾内等を横断する航路をいう。

注2)外航旅客船とは、日韓旅客定期航路をいう。

## 5 航 空 輸 送

| 年 月   | 航 空          |              |              |              |
|-------|--------------|--------------|--------------|--------------|
|       | 国 内 路 線      |              | 国 際 路 線      |              |
|       | 乗降客数<br>(千人) | 前年同期比<br>(%) | 乗降客数<br>(千人) | 前年同期比<br>(%) |
| 25年計  | 32,433       | 7.8          | 3,557        | 6.3          |
| 26年計  | 33,325       | 2.8          | 3,924        | 10.3         |
| 26年5月 | 2,762        | 2.4          | 293          | 6.9          |
| 6月    | 2,469        | 2.6          | 297          | 6.8          |
| 7月    | 2,681        | △ 0.1        | 310          | 7.6          |
| 8月    | 3,181        | △ 2.3        | 354          | 6.3          |
| 9月    | 2,819        | 1.4          | 310          | 6.2          |
| 10月   | 2,894        | 1.9          | 337          | 12.7         |
| 11月   | 3,093        | 4.1          | 348          | 11.5         |
| 12月   | 2,794        | 0.8          | 366          | 17.3         |
| 27年1月 | 2,690        | 2.9          | 373          | 16.2         |
| 2月    | 2,617        | 5.2          | 392          | 21.4         |
| 3月    | 3,125        | 2.2          | 449          | 24.0         |
| 4月    | 2,552        | 3.2          | 401          | 32.3         |
| 5月    | 2,872        | 4.0          | 382          | 30.4         |
| 備考    | 九州主要 8空港の合計値 |              | 九州主要 8空港の合計値 |              |
| 担当部課  | 大 阪 航 空 局    |              |              |              |

(注) 九州主要8空港は、福岡、北九州、佐賀、長崎、熊本、大分、宮崎、鹿児島空港である。

## II 物 流 1 鉄 道 輸 送

| 年 月   | 鉄 道            |              |                |              |                |              |
|-------|----------------|--------------|----------------|--------------|----------------|--------------|
|       | 車 扱 い          |              | コ ン テ ナ        |              | 合 計            |              |
|       | 輸送トン数<br>(千トン) | 前年同期比<br>(%) | 輸送トン数<br>(千トン) | 前年同期比<br>(%) | 輸送トン数<br>(千トン) | 前年同期比<br>(%) |
| 25年計  | 18.50          | 7.3          | 5,355          | 2.6          | 5,374          | 2.6          |
| 26年計  | 18.67          | 0.9          | 5,519          | 3.1          | 5,538          | 2.3          |
| 26年5月 | 2.06           | 36.4         | 434            | 5.3          | 436            | 5.5          |
| 6月    | 1.65           | △ 1.2        | 440            | 5.3          | 442            | 5.2          |
| 7月    | 1.58           | △ 35.0       | 454            | △ 1.9        | 456            | △ 2.1        |
| 8月    | 1.64           | 32.3         | 405            | △ 2.6        | 407            | △ 2.5        |
| 9月    | 1.53           | 64.5         | 466            | 8.1          | 468            | 8.2          |
| 10月   | 1.38           | △ 28.5       | 431            | △ 10.4       | 432            | △ 10.5       |
| 11月   | 1.98           | △ 4.3        | 484            | △ 0.4        | 486            | △ 0.4        |
| 12月   | 1.29           | 17.3         | 498            | △ 0.8        | 499            | △ 0.8        |
| 27年1月 | 1.19           | 16.7         | 438            | 4.0          | 439            | 4.1          |
| 2月    | 2.51           | 52.1         | 445            | 1.8          | 448            | 2.0          |
| 3月    | 2.25           | 53.1         | 527            | △ 5.9        | 529            | △ 5.7        |
| 4月    | 2.66           | 87.3         | 499            | 2.0          | 502            | 2.3          |
| 5月    | 1.87           | △ 9.2        | 417            | △ 3.9        | 419            | △ 3.9        |
| 備考    |                |              |                |              |                |              |
| 担当部課  | 鉄 道 部 計 画 課    |              |                |              |                |              |

## 2 貨物自動車輸送

| 年月    | 貨物自動車          |              |                |              |
|-------|----------------|--------------|----------------|--------------|
|       | 特別積合せ          |              | 一般貨物           |              |
|       | 輸送トン数<br>(千トン) | 前年同期比<br>(%) | 輸送トン数<br>(千トン) | 前年同期比<br>(%) |
| 25年計  | 1,920          | 7.0          | 19,736         | 1.1          |
| 26年計  | 1,951          | 1.6          | 19,639         | △ 0.5        |
| 26年4月 | 166            | △ 1.5        | 1,700          | △ 0.1        |
| 5月    | 148            | △ 2.9        | 1,418          | △ 0.3        |
| 6月    | 154            | 0.3          | 1,373          | 0.8          |
| 7月    | 170            | △ 2.1        | 1,527          | △ 4.4        |
| 8月    | 144            | △ 5.0        | 1,594          | △ 4.5        |
| 9月    | 160            | 2.2          | 1,526          | 1.1          |
| 10月   | 176            | 2.6          | 1,777          | 0.6          |
| 11月   | 162            | △ 6.2        | 1,781          | △ 3.2        |
| 12月   | 178            | △ 0.3        | 2,324          | 0.3          |
| 27年1月 | 148            | △ 1.1        | 1,188          | △ 3.6        |
| 2月    | 153            | △ 1.0        | 1,544          | △ 1.0        |
| 3月    | 173            | △ 7.7        | 1,745          | △ 4.5        |
| 4月    | 170            | 2.1          | 1,649          | △ 3.0        |
| 5月    | 140            | △ 5.9        |                |              |
| 備考    | 管内A主要 2社の合計値   |              | 管内A主要 163社の合計値 |              |
| 担当部課  | 自動車交通部貨物課      |              |                |              |

3

(注)一般貨物の輸送トン数は保有車両数による推計値である。

## 3 海上貨物

### (1) 港湾運送

| 年月    | 船舶積卸し実績      |              |              |              |              |              |
|-------|--------------|--------------|--------------|--------------|--------------|--------------|
|       | 外貨船舶取扱量      |              | 内貨船舶取扱量      |              | 合計           |              |
|       | 23指定港の合計量    |              | 23指定港の合計量    |              | 合計           |              |
|       | 取扱量<br>(千トン) | 前年同期比<br>(%) | 取扱量<br>(千トン) | 前年同期比<br>(%) | 取扱量<br>(千トン) | 前年同期比<br>(%) |
| 25年計  | 122,959      | △ 2.0        | 63,748       | 3.4          | 186,707      | △ 0.2        |
| 26年計  | 122,239      | △ 0.6        | 63,131       | △ 1.0        | 185,370      | △ 0.7        |
| 26年4月 | 9,880        | △ 6.5        | 5,689        | 13.4         | 15,569       | △ 0.1        |
| 5月    | 10,344       | 0.1          | 4,941        | 1.1          | 15,285       | 0.4          |
| 6月    | 10,261       | 5.0          | 4,920        | △ 5.4        | 15,181       | 1.4          |
| 7月    | 10,413       | △ 6.5        | 5,222        | △ 5.4        | 15,635       | △ 6.1        |
| 8月    | 10,754       | 4.9          | 4,831        | △ 8.1        | 15,585       | 0.5          |
| 9月    | 10,684       | 6.1          | 5,151        | △ 6.0        | 15,835       | 1.8          |
| 10月   | 9,698        | △ 4.0        | 5,062        | △ 3.9        | 14,760       | △ 4.0        |
| 11月   | 10,609       | 0.1          | 5,128        | △ 10.8       | 15,737       | △ 3.7        |
| 12月   | 10,957       | 3.0          | 5,217        | △ 12.9       | 16,174       | △ 2.8        |
| 27年1月 | 10,418       | 11.8         | 4,927        | △ 9.5        | 15,345       | 3.9          |
| 2月    | 9,499        | 4.4          | 4,728        | △ 11.5       | 14,227       | △ 1.5        |
| 3月    | 11,003       | 7.6          | 5,331        | △ 13.8       | 16,334       | △ 0.4        |
| 4月    | 10,853       | 9.8          | 4,850        | △ 14.7       | 15,703       | 0.9          |
| 備考    |              |              |              |              |              |              |
| 担当部課  | 海事振興部港運課     |              |              |              |              |              |

※今回公表分(平成27年4月実績)から、九州運輸局管轄指定港湾23港の合計値に変更し、過去の数値も変更した。

指定港湾・・・港湾運送事業法の適用対象となる港湾。九州では23港湾。

関門・博多・三池・水俣・鹿児島・宇部・小野田・苅田・大牟田・唐津・伊万里・臼浦・相浦・佐世保・長崎・三角・八代・大分・津久見・佐伯・細島・油津・名瀬

## (2) コンテナ荷役

| 年月    | 船舶積卸し実績      |              |              |              |              |              |
|-------|--------------|--------------|--------------|--------------|--------------|--------------|
|       | 外貿コンテナ       |              | 内貿コンテナ       |              | 合計           |              |
|       | 23指定港の合計量    |              | 23指定港の合計量    |              |              |              |
|       | 取扱量<br>(千トン) | 前年同期比<br>(%) | 取扱量<br>(千トン) | 前年同期比<br>(%) | 取扱量<br>(千トン) | 前年同期比<br>(%) |
| 25年計  | 44,763       | △ 1.1        | 6,062        | △ 1.2        | 50,825       | △ 1.1        |
| 26年計  | 47,161       | 5.4          | 5,928        | △ 2.2        | 53,089       | 4.5          |
| 26年4月 | 4,202        | 7.8          | 509          | 3.0          | 4,711        | 7.3          |
| 5月    | 3,841        | 0.5          | 450          | 5.4          | 4,291        | 1.0          |
| 6月    | 4,101        | 10.1         | 476          | 11.0         | 4,577        | 10.2         |
| 7月    | 3,751        | △ 4.4        | 552          | 4.5          | 4,303        | △ 3.3        |
| 8月    | 3,734        | 4.3          | 463          | △ 3.7        | 4,197        | 3.4          |
| 9月    | 4,066        | 8.1          | 535          | 13.6         | 4,601        | 8.7          |
| 10月   | 3,910        | 0.5          | 518          | △ 3.2        | 4,428        | 0.0          |
| 11月   | 4,098        | 5.9          | 415          | △ 22.4       | 4,513        | 2.5          |
| 12月   | 4,108        | 3.4          | 539          | 0.0          | 4,647        | 3.0          |
| 27年1月 | 3,679        | △ 2.0        | 455          | 5.3          | 4,134        | △ 1.3        |
| 2月    | 3,666        | 11.9         | 479          | 0.6          | 4,145        | 10.4         |
| 3月    | 4,114        | △ 4.7        | 551          | △ 2.1        | 4,665        | △ 4.4        |
| 4月    | 4,017        | △ 4.4        | 530          | 4.1          | 4,547        | △ 3.5        |
| 備考    |              |              |              |              |              |              |
| 担当部課  | 海事振興部港運課     |              |              |              |              |              |

(コンテナ取扱量は船舶取扱量の内数である。)

※今回公表分(平成27年4月実績)から、九州運輸局管轄指定港湾23港の合計値に変更し、過去の数値も変更した。

指定港湾・・・港湾運送事業法の適用対象となる港湾。九州では23港湾。

関門・博多・三池・水俣・鹿児島・宇部・小野田・苅田・大牟田・唐津・伊万里・臼浦・相浦・佐世保・長崎・三角・八代・大分・津久見・佐伯・細島・油津・名瀬

## (3)トラック航送台数

| 年月    | 国内フェリー                        |              |
|-------|-------------------------------|--------------|
|       | 長距離フェリー                       |              |
|       | トラック航送台数<br>(台)               | 前年同期比<br>(%) |
| 25年計  | 669,317                       | 4.1          |
| 26年計  | 677,057                       | 1.2          |
| 26年5月 | 55,471                        | 0.9          |
| 6月    | 54,902                        | 2.1          |
| 7月    | 55,780                        | △ 4.5        |
| 8月    | 50,055                        | △ 7.2        |
| 9月    | 55,501                        | △ 0.5        |
| 10月   | 58,994                        | 0.8          |
| 11月   | 55,705                        | △ 7.7        |
| 12月   | 59,072                        | △ 1.9        |
| 27年1月 | 52,059                        | △ 2.0        |
| 2月    | 53,105                        | △ 3.8        |
| 3月    | 58,814                        | △ 8.1        |
| 4月    | 57,488                        | △ 3.0        |
| 5月    | 53,925                        | △ 2.8        |
| 備考    | 管内Bにおける関東・関西方面長距離事業者5社8航路の合計値 |              |
| 担当部課  | 海事振興部旅客課                      |              |

(注)貨物フェリーは除く。

## 4 航 空 輸 送

| 年 月   | 航 空           |              |               |              |
|-------|---------------|--------------|---------------|--------------|
|       | 国内線(発着貨物)     |              | 国際線(発着貨物)     |              |
|       | 取扱トン数<br>(トン) | 前年同期比<br>(%) | 取扱トン数<br>(トン) | 前年同期比<br>(%) |
| 25年計  | 289,614       | △ 0.2        | 52,371        | 0.2          |
| 26年計  | 291,913       | 0.8          | 59,063        | 12.8         |
| 26年5月 | 22,638        | △ 0.1        | 5,060         | 31.3         |
| 6月    | 22,166        | △ 2.8        | 5,003         | 19.3         |
| 7月    | 24,564        | 0.1          | 4,980         | 13.9         |
| 8月    | 23,734        | 0.1          | 5,005         | 9.7          |
| 9月    | 23,307        | △ 1.7        | 4,968         | 6.9          |
| 10月   | 24,911        | △ 1.2        | 4,779         | △ 4.4        |
| 11月   | 24,046        | △ 3.0        | 4,864         | △ 4.0        |
| 12月   | 31,105        | △ 0.9        | 4,798         | △ 8.7        |
| 27年1月 | 20,891        | △ 3.7        | 4,748         | 5.4          |
| 2月    | 20,977        | △ 3.8        | 4,573         | 0.1          |
| 3月    | 25,541        | △ 7.8        | 5,444         | △ 2.8        |
| 4月    | 23,482        | △ 3.2        | 4,705         | △ 4.6        |
| 5月    | 21,312        | △ 5.9        | 4,652         | △ 8.1        |
| 備考    | 九州主要 8空港の合計値  |              | 九州主要 8空港の合計値  |              |
| 担当部課  | 大阪航空局         |              |               |              |

## Ⅲ 観 光 ・ そ の 他

### 1 観 光

#### (1) ホ テ ル ・ 旅 館 宿 泊

| 年 月   | ホ テ ル ・ 旅 館   |              |              |              |
|-------|---------------|--------------|--------------|--------------|
|       | 宿泊者数<br>(千人)  | 前年同期比<br>(%) | ホテル          | 旅館           |
|       |               |              | 客室稼働率<br>(%) | 定員稼働率<br>(%) |
| 25年計  | 1,024         | 3.7          | 69.0         | 34.8         |
| 26年計  | 1,061         | 3.5          | 71.1         | 35.3         |
| 26年5月 | 94            | 2.8          | 74.4         | 37.4         |
| 6月    | 76            | 4.1          | 65.7         | 29.9         |
| 7月    | 81            | 2.0          | 66.5         | 30.3         |
| 8月    | 105           | △ 4.8        | 74.0         | 43.6         |
| 9月    | 82            | 2.1          | 69.7         | 31.6         |
| 10月   | 97            | 9.2          | 79.6         | 37.0         |
| 11月   | 102           | 5.0          | 83.4         | 41.4         |
| 12月   | 90            | 4.1          | 70.1         | 34.1         |
| 27年1月 | 75            | △ 1.1        | 62.8         | 26.4         |
| 2月    | 83            | 1.9          | 79.7         | 31.9         |
| 3月    | 98            | 2.5          | 79.9         | 37.9         |
| 4月    | 86            | 8.1          | 71.5         | 31.8         |
| 5月    | 97            | 2.6          | 74.9         | 36.8         |
| 備考    | 管内A主要 16社の合計値 |              |              |              |
| 担当部課  | 観光部観光企画課      |              |              |              |

#### (2) テーマパーク入場者

| 年 月   | テーマパーク入場者     |              |
|-------|---------------|--------------|
|       | 入場者数<br>(千人)  | 前年同期比<br>(%) |
| 25年計  | 4,036         | 17.6         |
| 26年計  | 4,926         | 6.3          |
| 26年5月 | 497           | 4.0          |
| 6月    | 178           | 9.9          |
| 7月    | 290           | 8.7          |
| 8月    | 633           | 10.8         |
| 9月    | 273           | △ 10.1       |
| 10月   | 278           | △ 7.0        |
| 11月   | 373           | 27.3         |
| 12月   | 427           | 1.5          |
| 27年1月 | 263           | △ 6.2        |
| 2月    | 252           | 3.5          |
| 3月    | 523           | 4.0          |
| 4月    | 334           | 5.6          |
| 5月    | 503           | 1.1          |
| 備考    | 管内A主要 3施設の合計値 |              |
| 担当部課  | 観光部観光企画課      |              |

### (3) 旅 行 業

| 年 月   | 旅 行 業           |              |              |              |              |              |
|-------|-----------------|--------------|--------------|--------------|--------------|--------------|
|       | 国内旅行            |              | 海外旅行         |              | 合 計          |              |
|       | 取扱額<br>(百万円)    | 前年同期比<br>(%) | 取扱額<br>(百万円) | 前年同期比<br>(%) | 取扱額<br>(百万円) | 前年同期比<br>(%) |
| 25年計  | 147,355         | 0.8          | 49,413       | △ 1.5        | 196,768      | 0.2          |
| 26年計  | 150,272         | 2.0          | 47,358       | △ 4.2        | 197,630      | 0.4          |
| 26年5月 | 11,692          | 4.0          | 3,656        | △ 6.1        | 15,348       | 1.4          |
| 6月    | 10,183          | 4.8          | 3,780        | △ 2.8        | 13,963       | 2.6          |
| 7月    | 12,481          | △ 0.5        | 3,976        | 7.7          | 16,457       | 1.3          |
| 8月    | 13,590          | △ 3.3        | 4,674        | △ 5.7        | 18,264       | △ 3.9        |
| 9月    | 12,291          | △ 2.4        | 4,409        | △ 3.6        | 16,700       | △ 2.7        |
| 10月   | 13,772          | △ 6.1        | 4,475        | △ 14.0       | 18,247       | △ 8.2        |
| 11月   | 15,354          | 4.5          | 3,889        | △ 9.2        | 19,243       | 1.4          |
| 12月   | 15,107          | 14.9         | 4,640        | △ 10.7       | 19,747       | 7.6          |
| 27年1月 | 11,265          | 1.2          | 2,350        | △ 12.7       | 13,615       | △ 1.5        |
| 2月    | 11,417          | 3.4          | 3,256        | △ 13.1       | 14,673       | △ 0.8        |
| 3月    | 13,807          | △ 2.3        | 3,395        | △ 23.8       | 17,202       | △ 7.5        |
| 4月    | 9,811           | 3.4          | 2,496        | △ 15.9       | 12,307       | △ 1.2        |
| 5月    | 11,883          | 1.6          | 2,868        | △ 21.6       | 14,751       | △ 3.9        |
| 備考    | 管内 A 主要 5 社の合計値 |              |              |              |              |              |
| 担当部課  | 観光部観光企画課        |              |              |              |              |              |

## IV 自動車登録

### 1 自動車登録・保有

| 年 月   | 自 動 車 登 録   |              |             |              | 自 動 車 保 有     |              |               |              |
|-------|-------------|--------------|-------------|--------------|---------------|--------------|---------------|--------------|
|       | 自動車・新車      |              | 軽自動車・新車     |              | 自動車           |              | 軽自動車          |              |
|       | 登録台数<br>(台) | 前年同期比<br>(%) | 届出台数<br>(台) | 前年同期比<br>(%) | 保有車両数<br>(千台) | 前年同期比<br>(%) | 保有車両数<br>(千台) | 前年同期比<br>(%) |
| 25年計  | 298,975     | △ 3.9        | 269,667     | 5.5          | 4,846         | △ 0.6        | 4,393         | 2.3          |
| 26年計  | 303,830     | 1.6          | 288,728     | 7.1          | 4,821         | △ 0.5        | 4,498         | 2.4          |
| 26年5月 | 18,772      | △ 1.6        | 20,991      | 10.9         | 4,810         | △ 0.5        | 4,474         | 2.5          |
| 6月    | 23,589      | 3.6          | 23,783      | 3.9          | 4,813         | △ 0.5        | 4,490         | 2.4          |
| 7月    | 26,454      | 3.5          | 22,689      | △ 9.1        | 4,816         | △ 0.5        | 4,504         | 2.4          |
| 8月    | 20,025      | △ 0.4        | 17,185      | △ 11.6       | 4,817         | △ 0.5        | 4,512         | 2.3          |
| 9月    | 28,085      | △ 6.0        | 25,873      | 3.8          | 4,820         | △ 0.5        | 4,527         | 2.3          |
| 10月   | 22,337      | △ 8.5        | 19,167      | △ 1.9        | 4,815         | △ 0.5        | 4,535         | 2.3          |
| 11月   | 21,844      | △ 17.0       | 22,472      | △ 0.6        | 4,816         | △ 0.6        | 4,547         | 2.3          |
| 12月   | 21,852      | △ 9.2        | 25,035      | 16.4         | 4,817         | △ 0.6        | 4,560         | 2.4          |
| 27年1月 | 22,281      | △ 21.0       | 21,494      | △ 17.1       | 4,815         | △ 0.7        | 4,566         | 2.3          |
| 2月    | 27,427      | △ 14.5       | 24,977      | △ 13.6       | 4,816         | △ 0.7        | 4,570         | 2.2          |
| 3月    | 36,924      | △ 14.2       | 33,372      | △ 7.1        | 4,786         | △ 0.7        | 4,529         | 2.1          |
| 4月    | 17,629      | 0.5          | 15,808      | △ 24.0       | 4,783         | △ 0.6        | 4,545         | 1.9          |
| 5月    | 18,229      | △ 2.9        | 15,905      | △ 24.2       | 4,783         | △ 0.6        | 4,555         | 1.8          |
| 備考    | 管内 A の合計値   |              |             |              |               |              |               |              |
| 担当部課  | 自動車技術安全部管理課 |              |             |              |               |              |               |              |

(注) 自動車保有車両数の年計の数値は、当該年の月平均の数値である。



V 船員雇用情勢  
1 求人・求職者数

| 年 月   | 船 員 雇 用 情 勢     |              |                 |              |                        |                 |
|-------|-----------------|--------------|-----------------|--------------|------------------------|-----------------|
|       | 求 人             |              | 求 職             |              | 有効求人倍率<br>(A/B)<br>(倍) | 前年同期比<br>(ポイント) |
|       | 有効求人数(A)<br>(人) | 前年同期比<br>(%) | 有効求職数(B)<br>(人) | 前年同期比<br>(%) |                        |                 |
| 25年計  | 398             | 33.7         | 527             | △ 1.3        | 0.77                   | 0.21            |
| 26年計  | 494             | 23.9         | 424             | △ 19.7       | 1.17                   | 0.40            |
| 26年5月 | 473             | 42.5         | 429             | △ 28.5       | 1.10                   | 0.55            |
| 6月    | 531             | 63.4         | 428             | △ 23.3       | 1.24                   | 0.66            |
| 7月    | 537             | 34.3         | 444             | △ 13.3       | 1.21                   | 0.43            |
| 8月    | 508             | 15.2         | 438             | △ 14.3       | 1.16                   | 0.30            |
| 9月    | 555             | 21.2         | 424             | △ 15.7       | 1.31                   | 0.40            |
| 10月   | 504             | 17.2         | 417             | △ 11.5       | 1.21                   | 0.30            |
| 11月   | 524             | 29.4         | 394             | △ 11.9       | 1.33                   | 0.42            |
| 12月   | 464             | 12.6         | 403             | △ 6.3        | 1.15                   | 0.19            |
| 27年1月 | 540             | 30.1         | 419             | △ 7.3        | 1.29                   | 0.37            |
| 2月    | 510             | 6.5          | 402             | △ 7.6        | 1.27                   | 0.17            |
| 3月    | 526             | 13.6         | 391             | △ 3.0        | 1.35                   | 0.20            |
| 4月    | 466             | △ 0.9        | 393             | △ 6.0        | 1.19                   | 0.07            |
| 5月    | 413             | △ 12.7       | 359             | △ 16.3       | 1.15                   | 0.05            |
| 備考    | 管内Bの合計値         |              |                 |              |                        |                 |
| 担当部課  | 海事振興部船員労政課      |              |                 |              |                        |                 |

(注)年計の数値は、当該年の月平均の数値である。

VI 造船

| 年 月   | 造 船           |              |               |              |               |              |
|-------|---------------|--------------|---------------|--------------|---------------|--------------|
|       | 新 造 船         |              |               |              |               |              |
|       | 竣工量<br>(総トン数) | 前年同期比<br>(%) | 受注量<br>(総トン数) | 前年同期比<br>(%) | 竣工船価<br>(百万円) | 前年同期比<br>(%) |
| 25年計  | 4,261,095     | △ 1.9        | 3,823,540     | △ 18.5       | 440,161       | △ 10.6       |
| 26年計  | 3,996,958     | △ 6.2        | 2,175,490     | △ 43.1       | 453,934       | 3.1          |
| 26年4月 | 170,133       | △ 59.4       | 232,700       | -            | 17,289        | △ 53.2       |
| 5月    | 260,608       | 8.8          | 83,700        | -            | 24,158        | △ 30.4       |
| 6月    | 450,744       | 2.8          | 736,400       | -            | 41,528        | △ 20.7       |
| 7月    | 196,590       | △ 39.6       | 970           | -            | 15,603        | △ 48.5       |
| 8月    | 69,606        | △ 50.6       | 0             | -            | 6,690         | △ 32.6       |
| 9月    | 450,060       | 33.4         | 0             | -            | 54,591        | 54.3         |
| 10月   | 679,892       | 210.8        | 47,300        | -            | 71,044        | 296.2        |
| 11月   | 221,235       | △ 43.5       | 0             | -            | 30,733        | △ 4.2        |
| 12月   | 165,240       | △ 55.9       | 47,420        | -            | 26,064        | △ 18.8       |
| 27年1月 | 749,970       | 105.8        | 0             | △ 100.0      | 56,649        | 10.1         |
| 2月    | 238,453       | △ 40.8       | 0             | △ 100.0      | 29,468        | 0.6          |
| 3月    | 334,324       | △ 40.9       | 158,800       | △ 51.0       | 25,762        | △ 69.9       |
| 4月    | 217,049       | 27.6         | 11,900        | △ 94.9       | 24,711        | 42.9         |
| 備考    | 管内B主要 7社の合計値  |              |               |              |               |              |
| 担当部課  | 海事振興部船舶産業課    |              |               |              |               |              |

～凡 例～

1. 特記しない限り、「年度」は4月1日から翌年3月31日まで、「暦年」は1月1日から12月31日までとした。
2. 各欄に単位未満の数値がある場合は、原則として四捨五入した。従って、合計値と内訳数値が一致しない場合がある。
3. 用語の使い分けは、次のとおりである。  
「管内A」・・・福岡県、佐賀県、長崎県、熊本県、大分県、宮崎県、鹿児島県の7県  
「管内B」・・・上記九州7県及び山口県西部(下関市、宇部市、山陽小野田市、長門市)  
「前年同月比」・・・各項目における対前年同月比を百分率で増減を示す。

