

九州のうんゆ（平成27年3月実績）

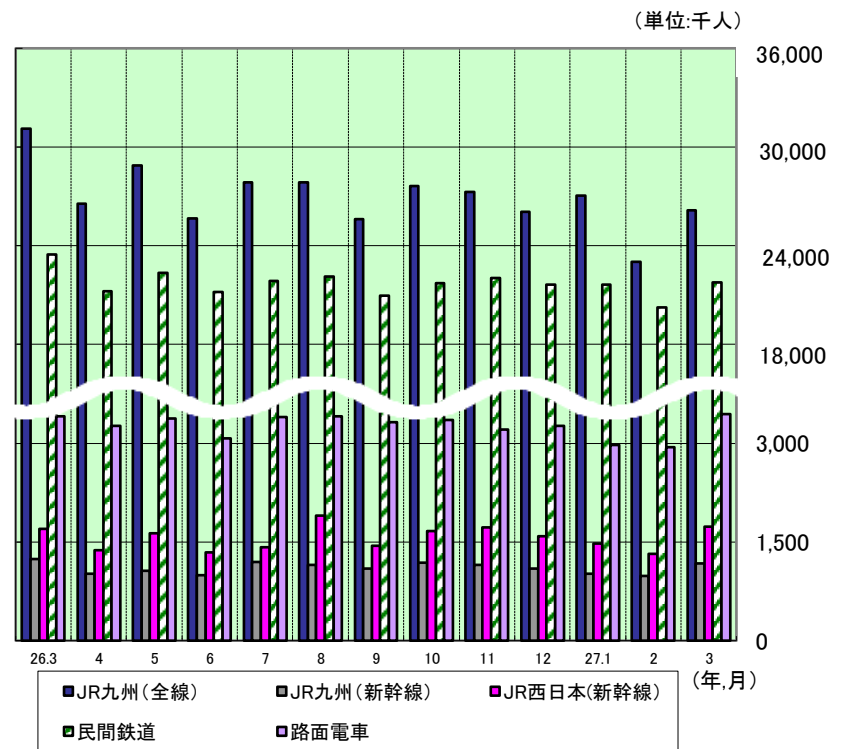
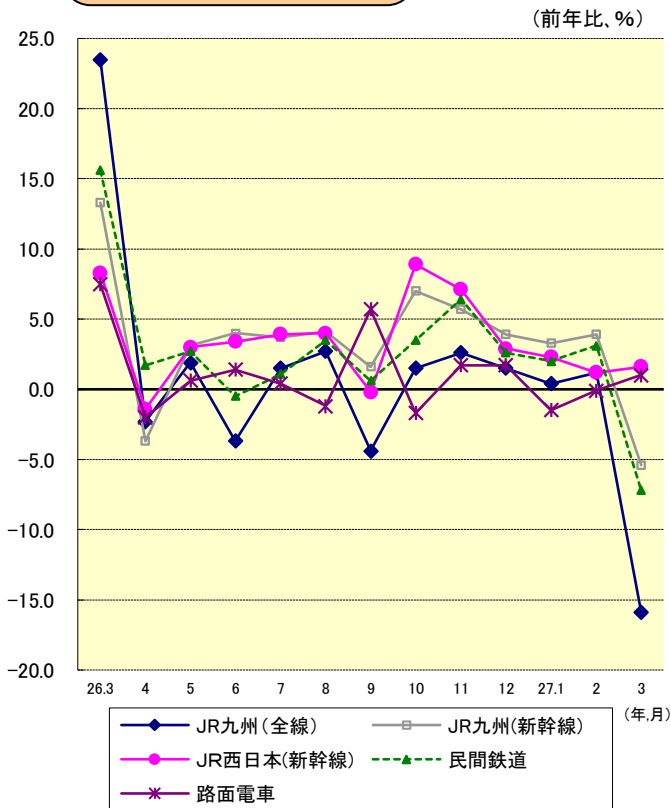
※物流のトラック一般貨物・海上貨物、造船は、平成27年2月実績を掲載。平成27年5月20日公表

トピックス

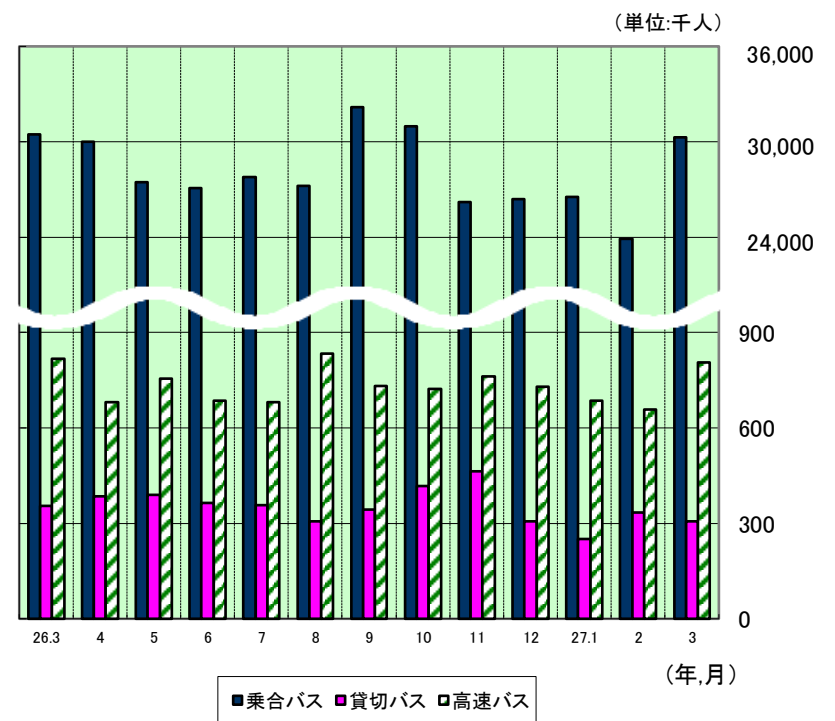
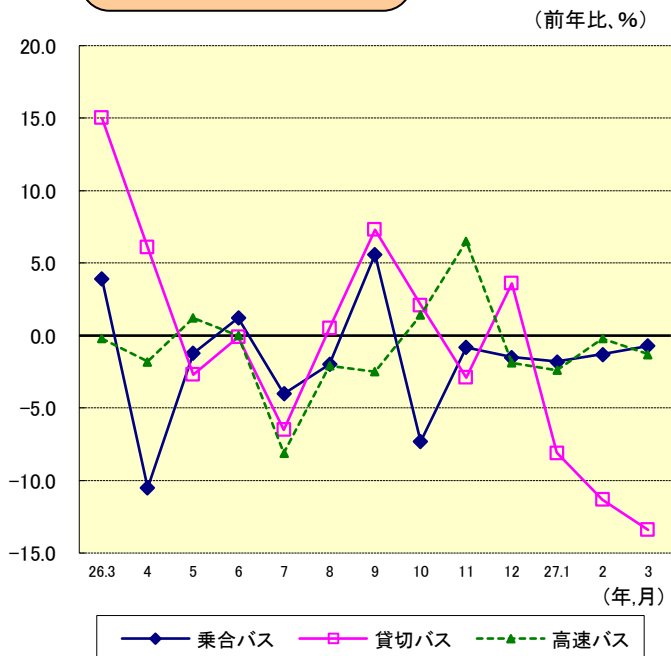
- ・前年同月（平成26年3月）が、翌月の消費税増税を前にした駆け込み需要により増加したため、前年同月比がマイナスとなった項目が散見される。＜旅客（鉄道、海上横断ハイウェイ航路）、自動車登録＞
- ・JR西日本の新幹線（博多・小倉間：輸送人）は、6ヶ月連続で前年実績を上回った。
- ・乗合バス（輸送人員）は、6ヶ月連続で前年実績を下回った。
- ・外航旅客船（輸送人員）は、日本人利用客が減少し、7ヶ月ぶりに前年実績を下回った。

旅客

鉄道《輸送人員》

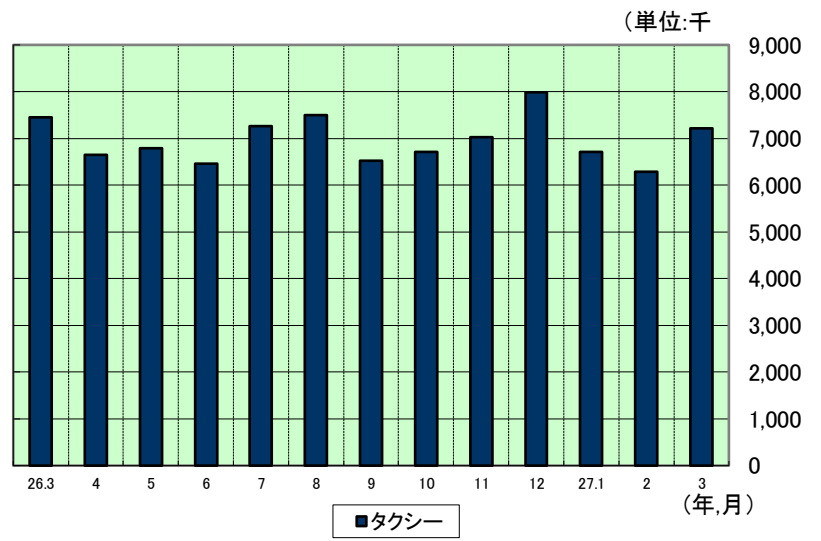
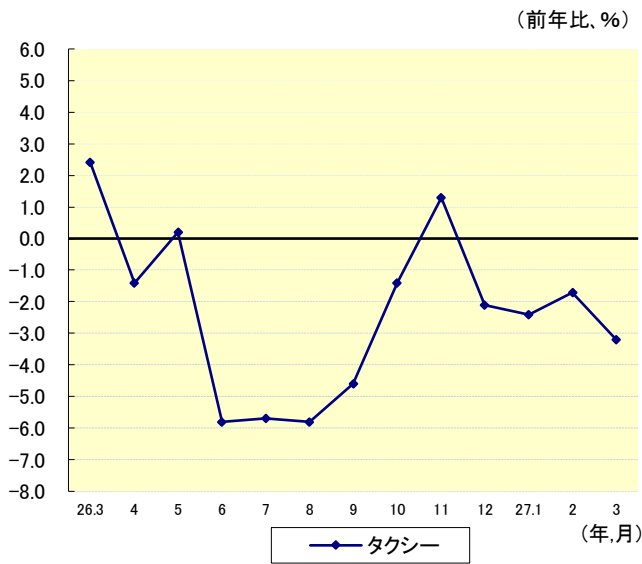


バス《輸送人員》

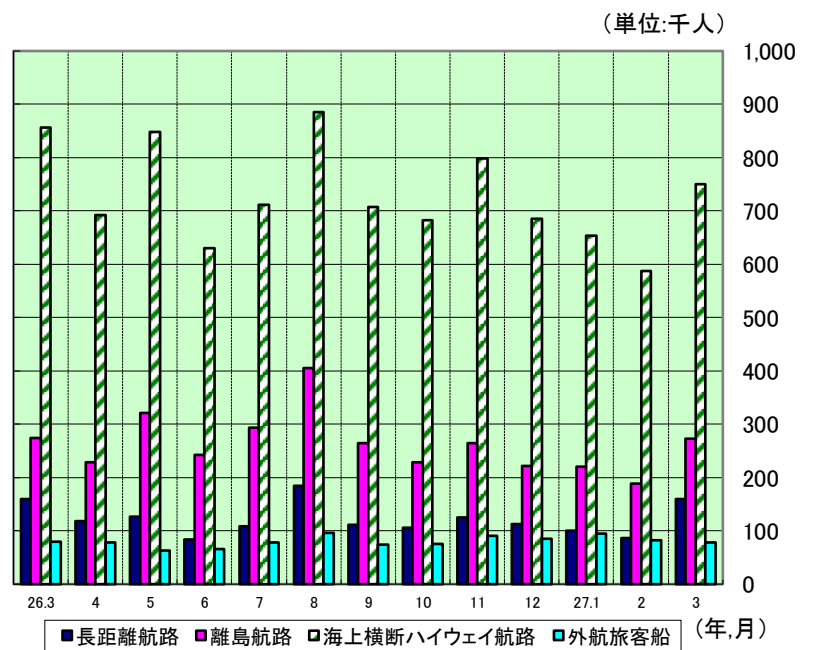
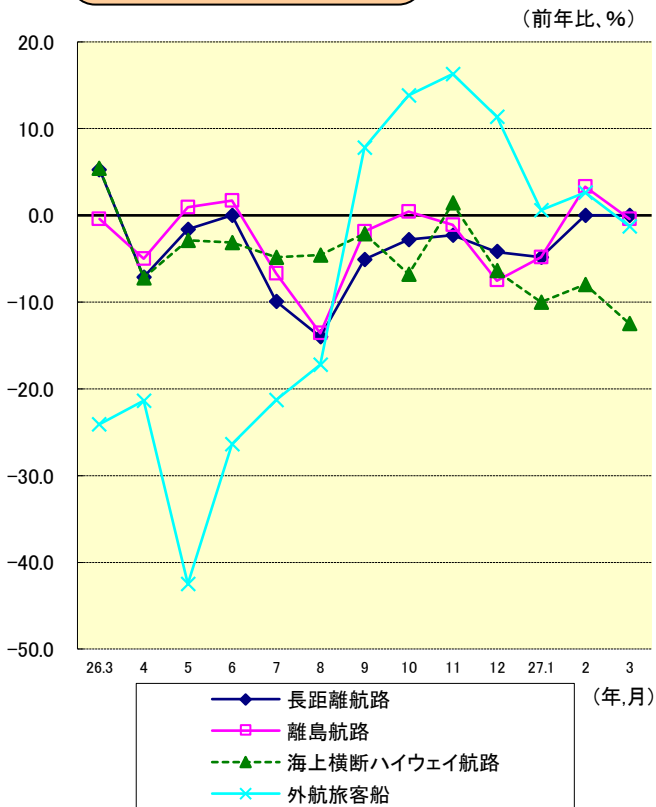


九州運輸局 交通環境部 消費者行政・情報課
 〒812-0013 福岡市博多区博多駅東2-11-1
 TEL092-472-2333 <http://www.tb.mlit.go.jp/kyushu/>

タクシー《輸送人員》

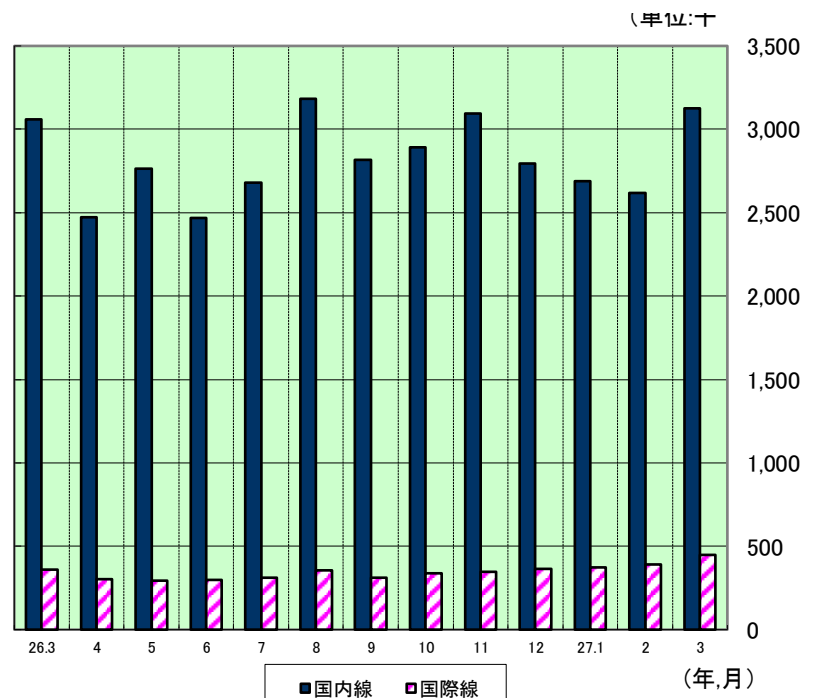
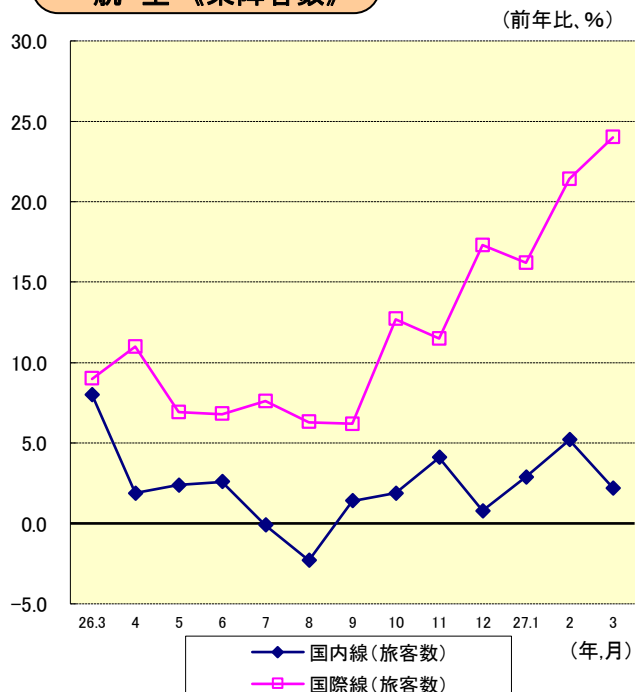


旅客船《輸送人員》



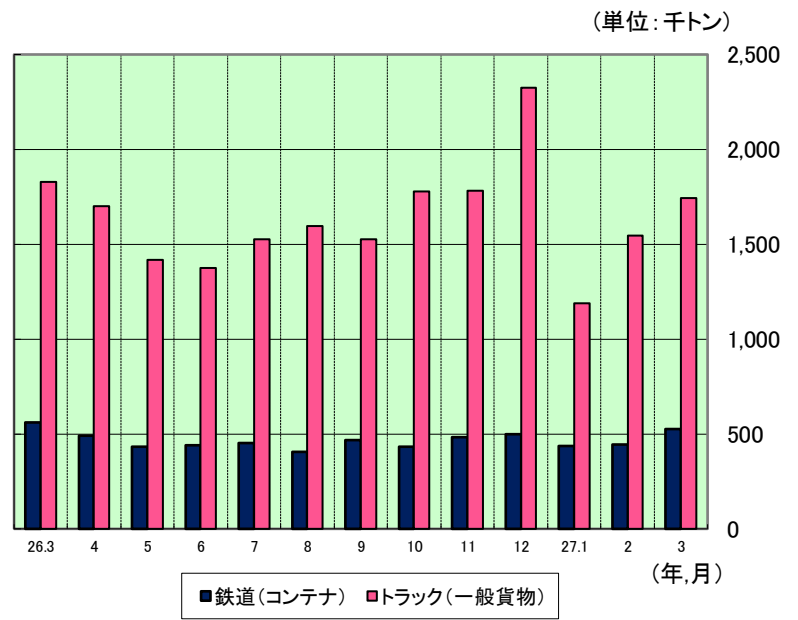
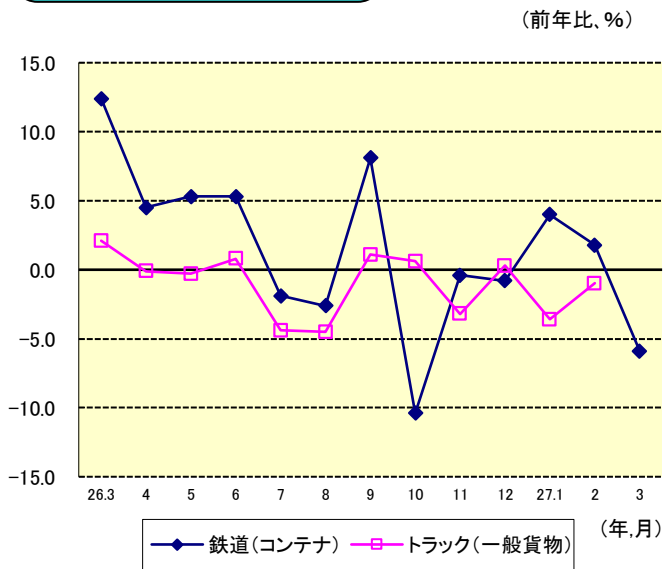
注1) 海上横断ハイウェイ航路(海道ハイウェイ航路改め)とは、有明海、鹿児島湾などの湾内等を横断する航路をいう。
注2) 外航旅客船とは、日韓旅客定期航路をいう。

航空《乗降客数》

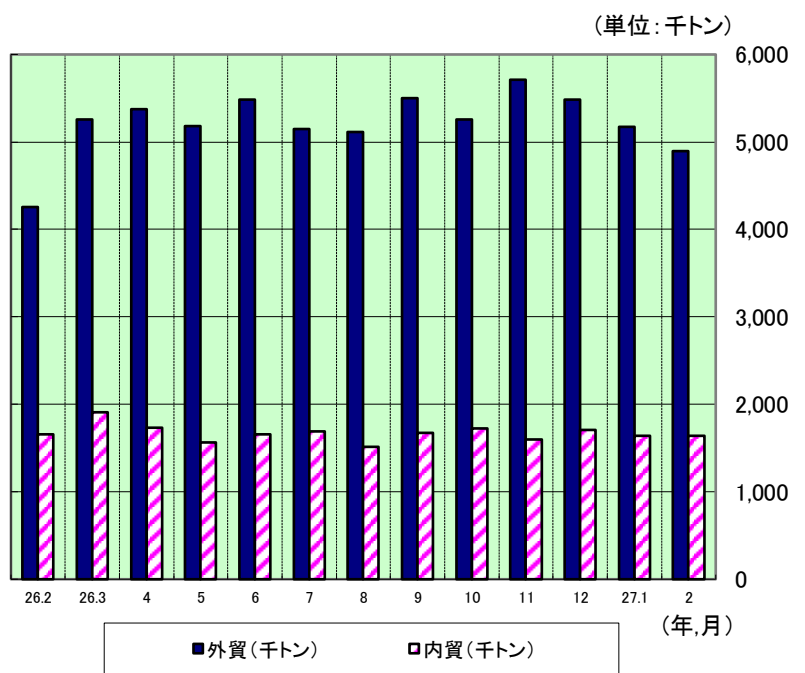
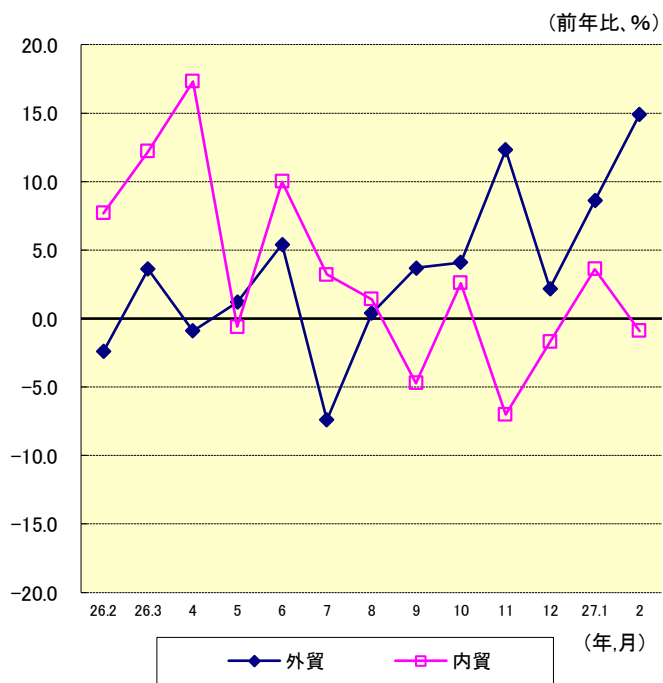


物流

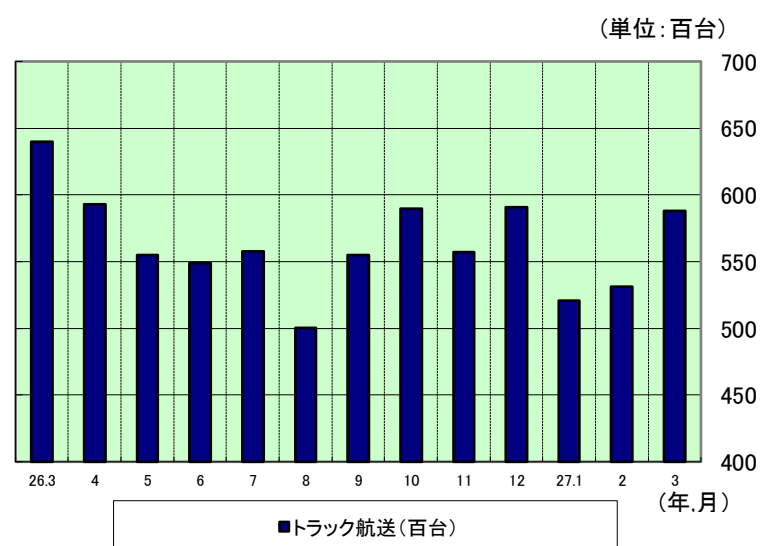
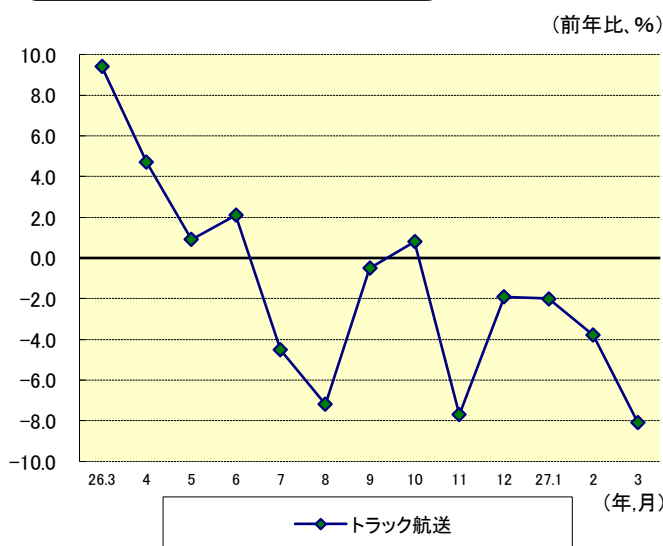
鉄道・トラック《輸送量》



海上貨物《船舶積卸し実績(関門・博多港)》

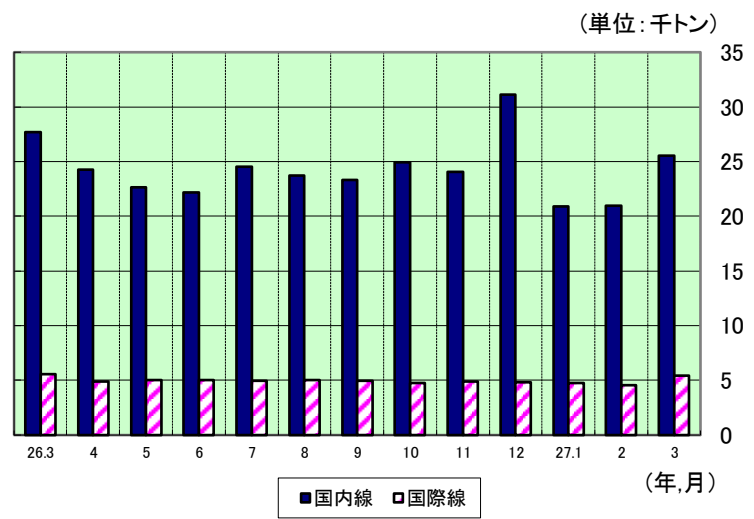
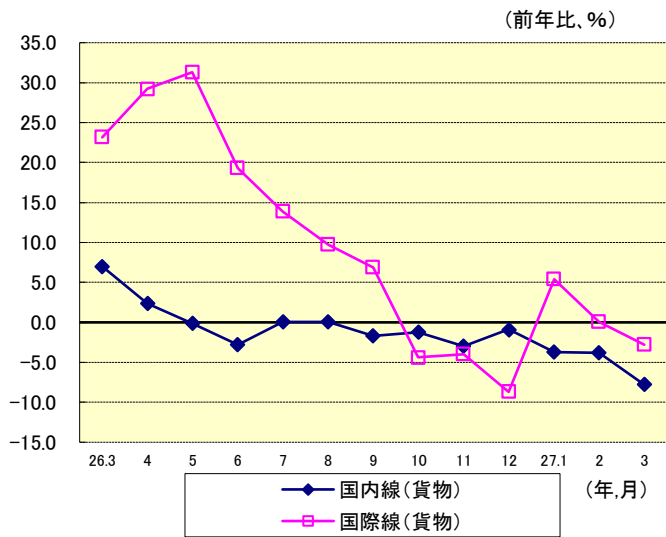


長距離フェリー《航送台数》



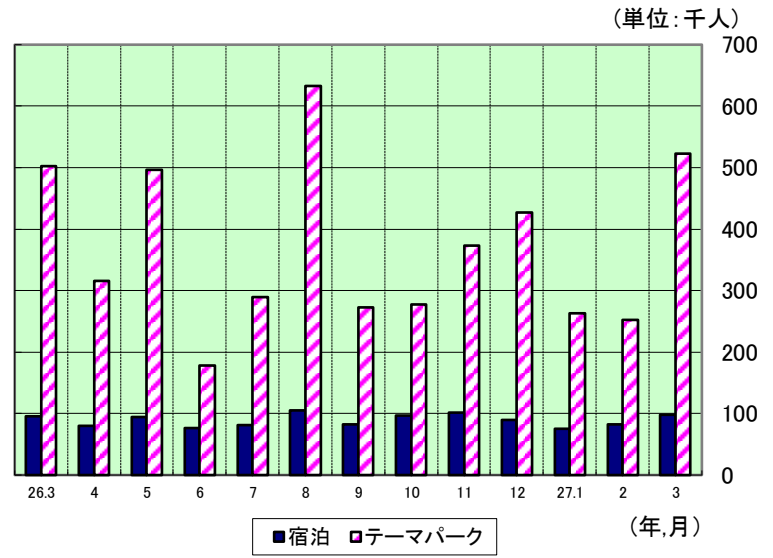
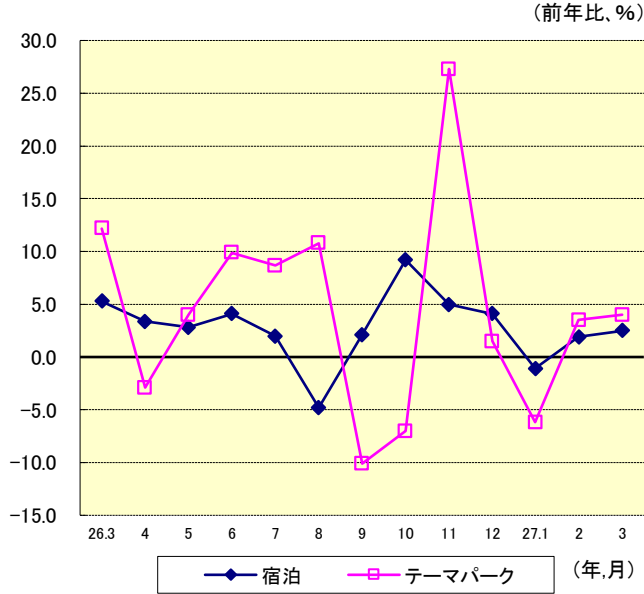
※貨物フェリーを除く

航空貨物《輸送量》

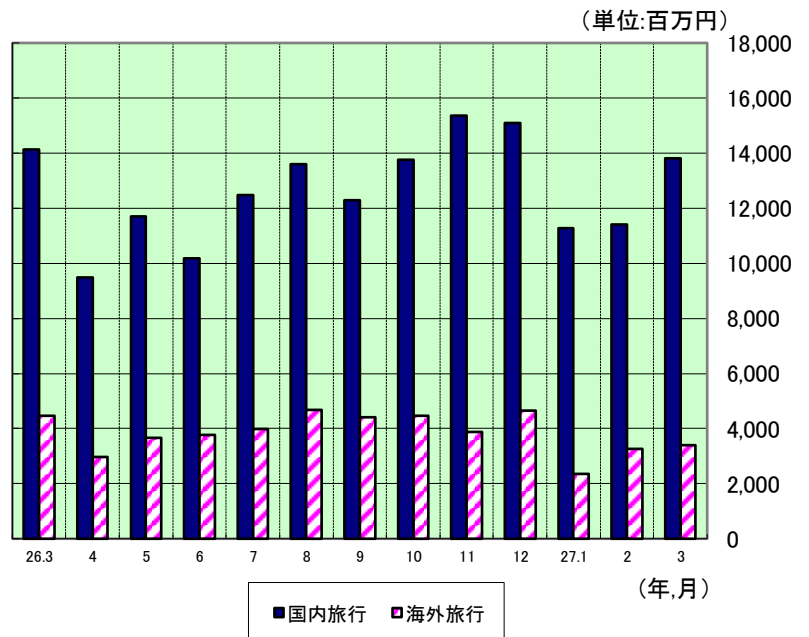
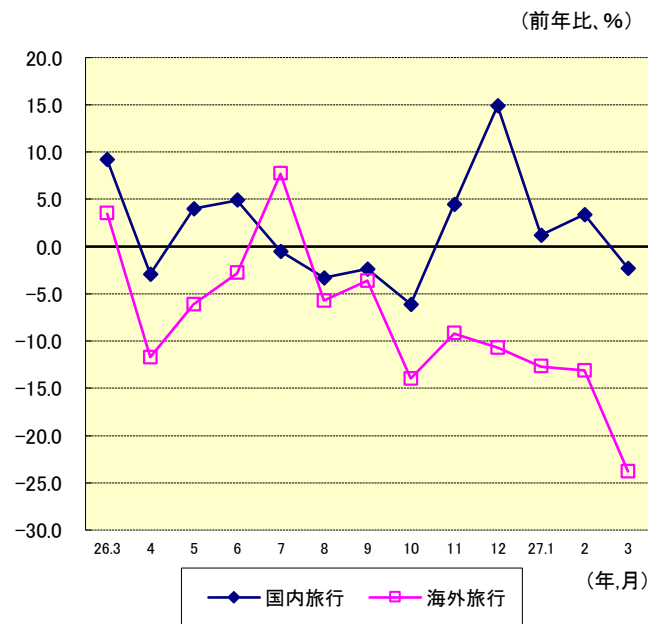


観光

観光《宿泊・入場者数》

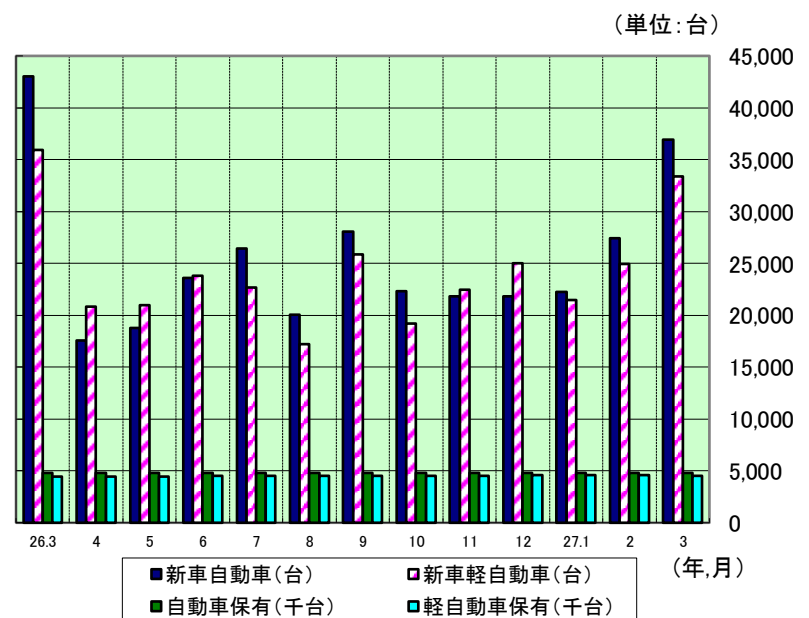
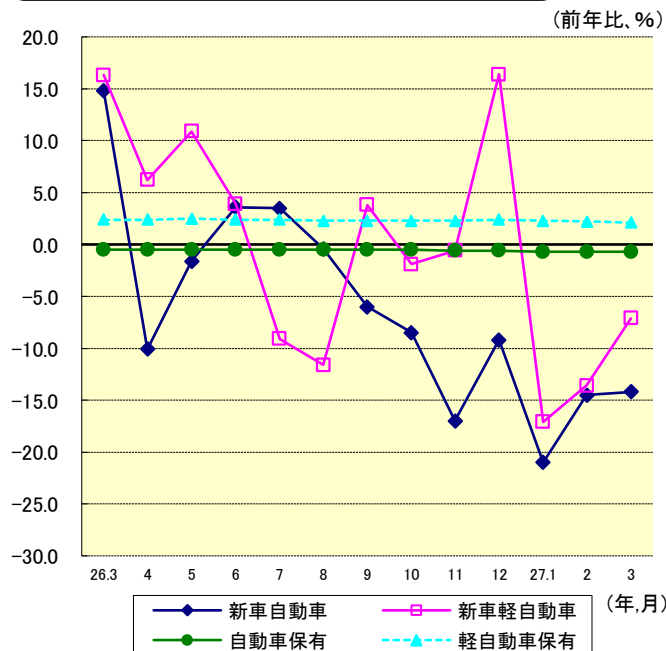


旅行業《取扱額》



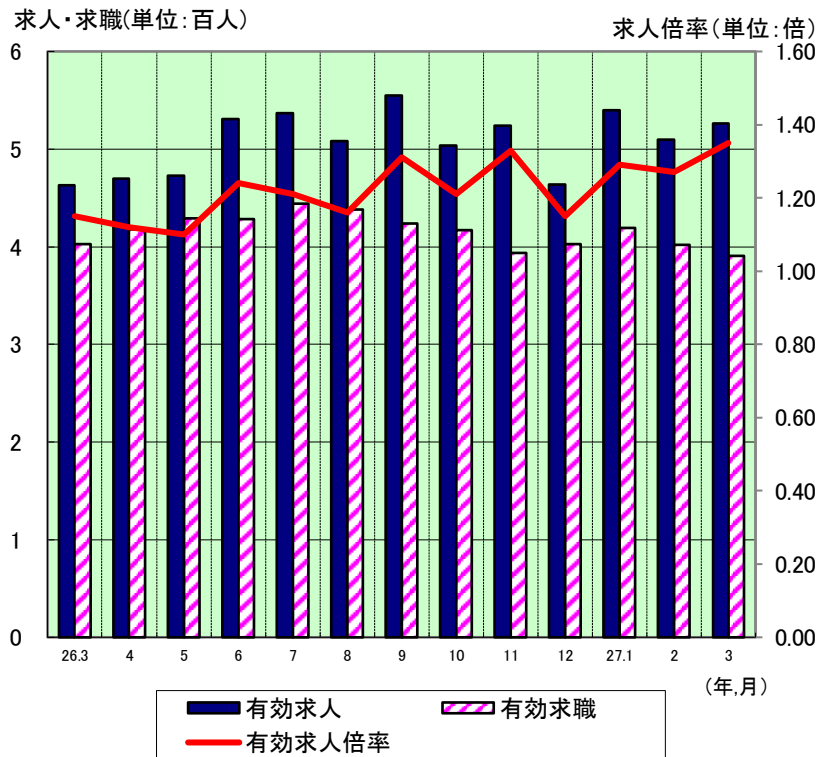
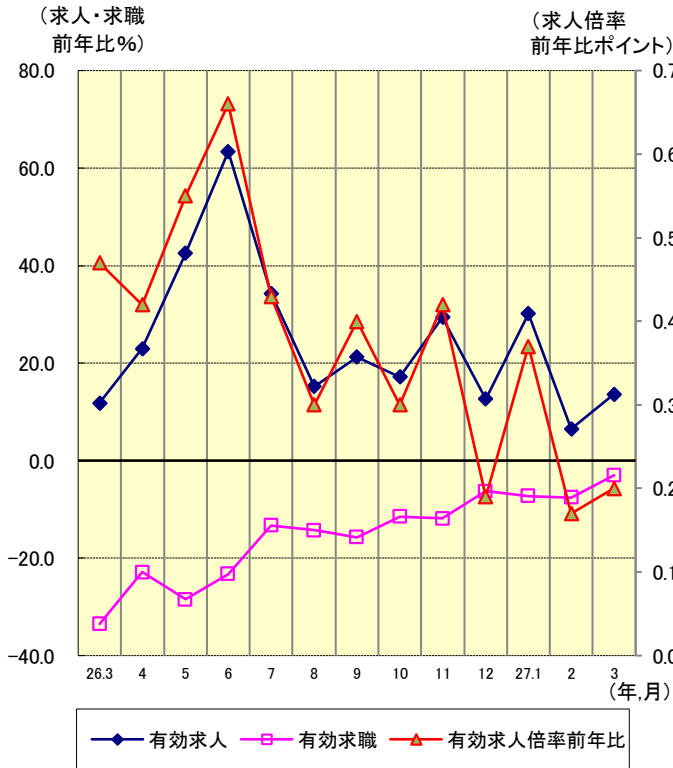
自動車登録

新車・保有《登録・届出台数・保有台数》



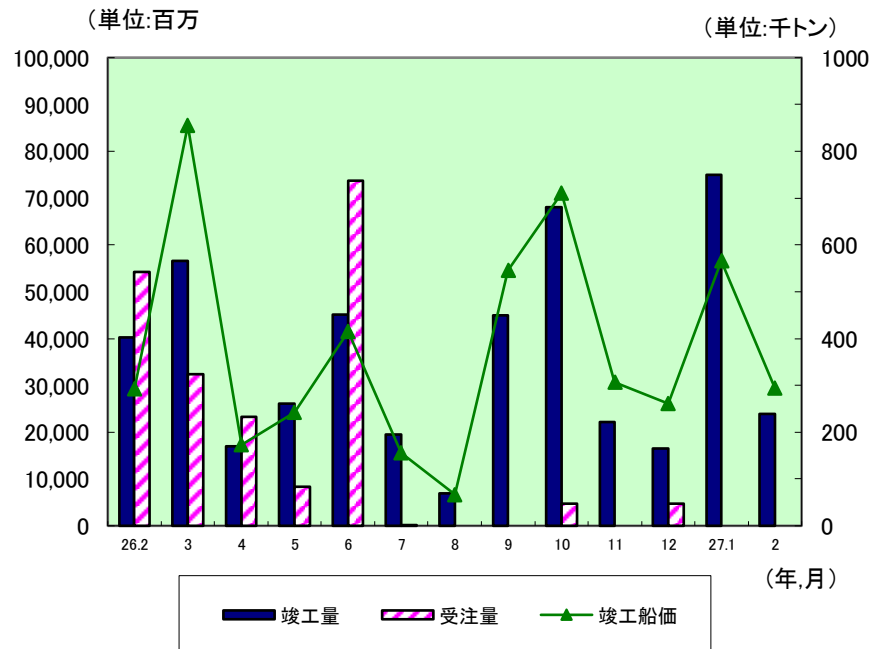
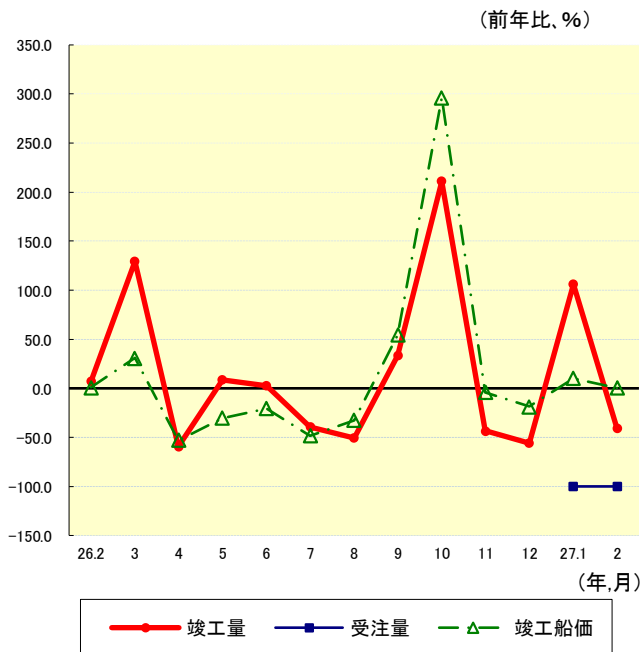
船員雇用情勢

船員《有効求人・有効求職数》



造船

造船《竣工量・受注量・竣工船価》



I 旅客

※数値はサンプル調査も含む。

詳細は統計データ備考欄を参照。前年同月比は増減比を表し、10%以上プラス、マイナスは数値を**赤太字**で表記

鉄 道	輸送人員(千人)			前年同月比 (%)	特記事項
	27年3月	前年同月	先月		
JR九州(全線)	26,157	31,102	23,020	△ 15.9	前年同月が消費税増税前の駆け込み需要により増加していたため減。
JR九州(新幹線)	1,176	1,243	981	△ 5.4	11ヶ月ぶりのマイナス。
JR西日本(新幹線)	1,731	1,704	1,323	1.6	6ヶ月連続プラス。
民間鉄道	21,783	23,470	20,263	△ 7.2	9ヶ月ぶりのマイナス。
路面電車	3,440	3,405	2,936	1.0	

バ ス	輸送人員(千人)			前年同月比 (%)	特記事項
	27年3月	前年同月	先月		
乗合バス	30,272	30,474	23,910	△ 0.7	6ヶ月連続マイナス。
貸切バス	307	354	334	△ 13.4	前年の北九州地区における改修工事の工員輸送需要が無くなったことにより、前年同月比11.1%の減。
高速バス	807	817	658	△ 1.3	

タクシー	輸送人員(千人)			前年同月比 (%)	特記事項
	27年3月	前年同月	先月		
福岡県内	7,222	7,458	6,288	△ 3.2	

旅客船	輸送人員(千人)			前年同月比 (%)	特記事項
	27年3月	前年同月	先月		
長距離航路	160	160	86	0.0	
離島航路	273	274	189	△ 0.4	
海上横断ハイウェイ航路	750	857	588	△ 12.5	前年同月が消費税増税前の駆け込み需要により増加していたこと等により減。
外航旅客船	79	80	83	△ 1.3	日本人利用客は減少により、7ヶ月ぶりのマイナス。

航空	輸送人員(千人)			前年同月比 (%)	特記事項
	27年3月	前年同月	先月		
国内線	3,125	3,058	2,617	2.2	7ヶ月連続プラス。
国際線	449	362	392	24.0	新規就航等により、19ヶ月連続プラス。

Ⅱ 物流

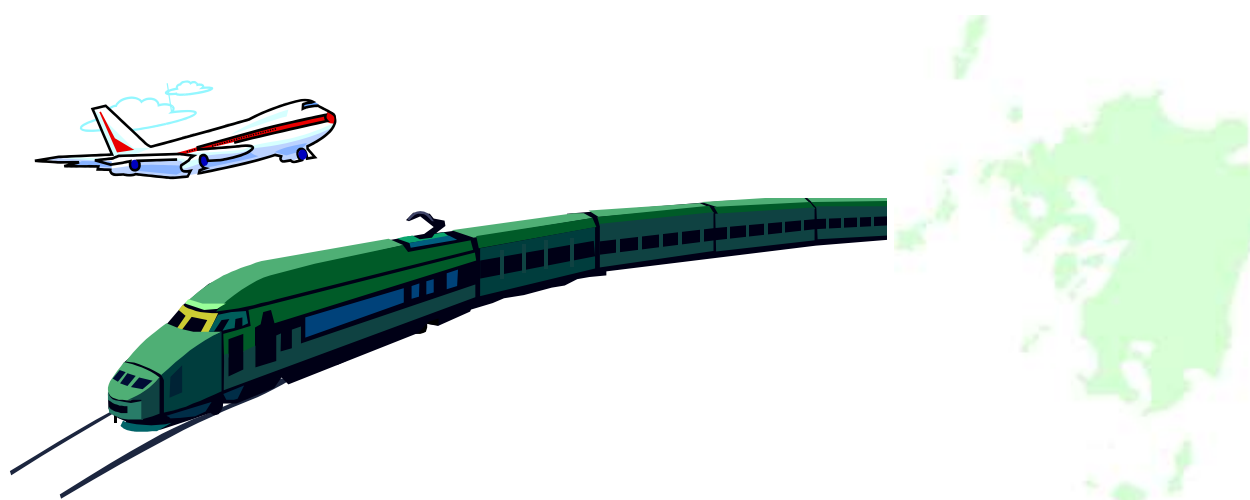
鉄道	輸送トン数(千トン)			前年同月比	特記事項
	27年3月	前年同月	先月	(%)	
車扱い	2.25	1.47	2.51	53.1	
コンテナ	527	560	445	△ 5.9	

トラック	輸送トン数(千トン)			前年同月比	特記事項
	27年3月	前年同月	先月	(%)	
特別積み合わせ	173	188	153	△ 7.7	
一般貨物	27年2月 1,544	前年同月 1,560	先月 1,188	△ 1.0	

海上貨物 (港湾運送)	船舶積卸し実績(千トン)			前年同月比	特記事項
	27年2月	前年同月	先月	(%)	
外 貿(関門・博多港)	4,891	4,255	5,176	14.9	7ヶ月連続プラス。
内 貿(関門・博多港)	1,639	1,654	1,643	△ 0.9	

長距離フェリー	航送台数			前年同月比	特記事項
	27年3月	前年同月	先月	(%)	
トラック航送 (貨物フェリーを除く)	58,814	63,990	53,105	△ 8.1	

航空貨物	取扱トン数			前年同月比	特記事項
	27年3月	前年同月	先月	(%)	
国内線	25,541	27,688	20,977	△ 7.8	7ヶ月連続マイナス。
国際線	5,444	5,601	4,573	△ 2.8	



Ⅲ 観 光

観光	宿泊・入場者数(千人)			前年同月比	特記事項
	27年3月	前年同月	先月	(%)	
宿泊	98	96	83	2.5	
テーマパーク	523	503	252	4.0	

旅行業	取扱額(百万円)			前年同月比	特記事項
	27年3月	前年同月	先月	(%)	
国内旅行	13,807	14,136	11,417	△ 2.3	
海外旅行	3,395	4,453	3,256	△ 23.8	円安や国際情勢などの影響により、8ヶ月連続マイナス。

Ⅳ 自動車登録・保有

新車・保有	登録・届出台数(台)、保有台数(千台)			前年同月比	特記事項
	27年3月	前年同月	先月	(%)	
(自動車)新車登録(台)	36,924	43,043	27,427	△ 14.2	昨年水準が消費税増税前の駆け込み需要により、8ヶ月連続のマイナス。
(軽自動車)新車届出(台)	33,372	35,907	24,977	△ 7.1	
自動車保有(千台)	4,786	4,817	4,816	△ 0.7	
軽自動車保有(千台)	4,529	4,438	4,570	2.1	

Ⅴ 船員雇用情勢

船員雇用	有効求人・有効求職者数(人)			前年同月比	特記事項
	27年3月	前年同月	先月	(%)	
有効求人数	526	463	510	13.6	有効求人倍率 1.35倍 (前年同月比 0.20ポイント上昇。14ヶ月連続で、1.00倍を超えた。)
有効求職者数	391	403	402	△ 3.0	

Ⅵ 造船

造船	竣工量・受注量(トン数)・竣工船価(百万円)			前年同月比	特記事項
	27年2月	前年同月	先月	(%)	
竣工量	238,453	402,772	749,970	△ 40.8	
受注量	0	542,200	0	△ 100.0	
竣工船価	29,468	29,301	56,649	0.6	

統計データ

I 旅客 1 鉄軌道輸送

年月	鉄道									
	JR西日本・新幹線 博多駅～小倉駅発着		JR九州・全線		JR九州・新幹線		民間鉄道		路面電車	
	輸送人員 (千人)	前年同期比 (%)	輸送人員 (千人)	前年同期比 (%)	輸送人員 (千人)	前年同期比 (%)	輸送人員 (千人)	前年同期比 (%)	輸送人員 (千人)	前年同期比 (%)
25年計	17,814	1.3	316,833	1.4	12,563	2.5	249,823	1.2	38,528	1.5
26年計	18,544	4.1	324,155	2.3	13,097	4.3	259,481	3.9	39,037	1.3
26年3月	1,704	8.3	31,102	23.5	1,243	13.3	23,470	15.6	3,405	7.5
4月	1,376	△ 1.4	26,540	△ 2.3	1,012	△ 3.7	21,222	1.7	3,266	△ 2.0
5月	1,637	3.0	28,874	1.9	1,059	3.1	22,360	2.7	3,374	0.6
6月	1,338	3.4	25,651	△ 3.7	989	4.0	21,213	△ 0.5	3,075	1.4
7月	1,421	3.9	27,874	1.5	1,195	3.7	21,875	1.1	3,402	0.4
8月	1,901	4.0	27,863	2.7	1,153	4.1	22,111	3.5	3,413	△ 1.2
9月	1,440	△ 0.2	25,634	△ 4.4	1,093	1.6	20,969	0.6	3,315	5.7
10月	1,670	8.9	27,619	1.5	1,182	7.0	21,712	3.5	3,356	△ 1.7
11月	1,720	7.1	27,270	2.6	1,146	5.7	22,052	6.4	3,212	1.7
12月	1,583	2.9	26,055	1.5	1,093	3.9	21,654	2.6	3,258	1.7
27年1月	1,480	2.3	27,033	0.4	1,021	3.3	21,621	2.0	2,976	△ 1.5
2月	1,323	1.2	23,020	1.2	981	3.9	20,263	3.1	2,936	△ 0.1
3月	1,731	1.6	26,157	△ 15.9	1,176	△ 5.4	21,783	△ 7.2	3,440	1.0
備考	JR西日本・福岡支社 管内の輸送人員		JR九州の全線 (新幹線含む)		JR九州の新幹線		管内A主要 3社の合計値		管内A 3社の合計値	
担当部課	鉄道部計画課									

2 バス輸送

年月	バス					
	乗合バス		貸切バス		高速バス	
	輸送人員 (千人)	前年同期比 (%)	輸送人員 (千人)	前年同期比 (%)	輸送人員 (千人)	前年同期比 (%)
25年計	343,803	0.3	4,197	△ 2.3	8,804	1.4
26年計	336,964	△ 2.0	4,336	3.3	8,764	△ 0.5
26年3月	30,474	3.9	354	15.0	817	△ 0.2
4月	29,982	△ 10.5	384	6.1	681	△ 1.8
5月	27,470	△ 1.2	390	△ 2.7	756	1.2
6月	27,094	1.2	364	△ 0.1	686	△ 0.0
7月	27,760	△ 4.0	357	△ 6.5	680	△ 8.1
8月	27,235	△ 2.0	307	0.5	835	△ 2.1
9月	32,178	5.6	344	7.3	732	△ 2.5
10月	30,960	△ 7.3	417	2.1	722	1.4
11月	26,208	△ 0.8	463	△ 2.9	761	6.5
12月	26,376	△ 1.5	306	3.6	729	△ 1.9
27年1月	26,510	△ 1.8	251	△ 8.1	686	△ 2.4
2月	23,910	△ 1.3	334	△ 11.3	658	△ 0.2
3月	30,272	△ 0.7	307	△ 13.4	807	△ 1.3
備考	管内A主要10社の合計値		管内A主要10社の合計値		管内A主要9社の合計値	
担当部課	自動車交通部旅客第一課					

3 タクシー

年 月	タクシー		
	輸送人員 (千人)	前年同期比 (%)	実車率 (%)
25年計	85,252	△ 0.9	37.0
26年計	83,643	△ 1.9	37.8
26年3月	7,458	2.4	38.5
4月	6,649	△ 1.4	37.0
5月	6,785	0.2	37.0
6月	6,466	△ 5.8	37.0
7月	7,268	△ 5.7	38.3
8月	7,500	△ 5.8	38.8
9月	6,520	△ 4.6	36.9
10月	6,715	△ 1.4	37.4
11月	7,031	1.3	38.1
12月	7,982	△ 2.1	40.5
27年1月	6,710	△ 2.4	37.7
2月	6,288	△ 1.7	37.6
3月	7,222	△ 3.2	38.4
備考	福岡県内事業者の合計値		
担当部課	自動車交通部旅客第二課		

(注)実車率の年計は、該当年の月平均の数値である。

4 旅 客 船 輸 送

年 月	国内フェリー						外航旅客船			
	長距離航路		離島航路		海上横断ハイウェイ航路		輸送人員 (人)			前年同期比 (%)
	輸送人員 (千人)	前年同期比 (%)	輸送人員 (千人)	前年同期比 (%)	輸送人員 (千人)	前年同期比 (%)	日本人	外国人	合計	
25年計	1,486	4.1	3,284	△ 0.1	9,097	0.9	214,181	897,619	1,111,800	△ 0.5
26年計	1,428	△ 3.9	3,158	△ 3.8	8,865	△ 2.6	165,390	796,328	961,718	△ 13.5
26年3月	160	5.3	274	△ 0.4	857	5.4	19,058	60,759	79,817	△ 24.1
4月	118	△ 7.1	229	△ 5.0	692	△ 7.2	13,636	64,757	78,393	△ 21.4
5月	127	△ 1.6	321	0.9	848	△ 2.9	13,928	49,775	63,703	△ 42.5
6月	84	0.0	243	1.7	630	△ 3.1	10,915	54,773	65,688	△ 26.4
7月	109	△ 9.9	293	△ 6.7	712	△ 4.8	10,734	67,040	77,774	△ 21.3
8月	184	△ 14.0	405	△ 13.6	885	△ 4.6	21,643	75,210	96,853	△ 17.2
9月	111	△ 5.1	264	△ 1.9	708	△ 2.1	12,919	60,644	73,563	7.8
10月	106	△ 2.8	228	0.4	683	△ 6.8	11,682	64,284	75,966	13.8
11月	125	△ 2.3	265	△ 1.1	798	1.4	13,791	77,109	90,900	16.3
12月	113	△ 4.2	222	△ 7.5	686	△ 6.4	14,317	70,199	84,516	11.4
27年1月	100	△ 4.8	220	△ 4.8	654	△ 10.0	10,360	83,951	94,311	0.6
2月	86	0.0	189	3.3	588	△ 8.0	10,095	72,816	82,911	2.6
3月	160	0.0	273	△ 0.4	750	△ 12.5	16,104	62,695	78,799	△ 1.3
備考	管内Bにおける関東・関西 方面長距離事業者5社8航 路の合計値		管内B主要12社15航路の 合計値		管内B6社6航路の 合計値		管内B6事業者8航路の合計値			
担当部課	海 事 振 興 部 旅 客 課									

注1)海上横断ハイウェイ航路(海道ハイウェイ航路改め)とは、有明海・鹿児島湾などの湾内等を横断する航路をいう。

注2)外航旅客船とは、日韓旅客定期航路をいう。

5 航 空 輸 送

年 月	航 空			
	国 内 路 線		国 際 路 線	
	乗降客数 (千人)	前年同期比 (%)	乗降客数 (千人)	前年同期比 (%)
25年計	32,433	7.8	3,557	6.3
26年計	33,325	2.8	3,924	10.3
26年3月	3,058	8.0	362	9.0
4月	2,473	1.9	303	11.0
5月	2,762	2.4	293	6.9
6月	2,469	2.6	297	6.8
7月	2,681	△ 0.1	310	7.6
8月	3,181	△ 2.3	354	6.3
9月	2,819	1.4	310	6.2
10月	2,894	1.9	337	12.7
11月	3,093	4.1	348	11.5
12月	2,794	0.8	366	17.3
27年1月	2,690	2.9	373	16.2
2月	2,617	5.2	392	21.4
3月	3,125	2.2	449	24.0
備考	九州主要 8空港の合計値		九州主要 8空港の合計値	
担当部課	大 阪 航 空 局			

(注) 九州主要8空港は、福岡、北九州、佐賀、長崎、熊本、大分、宮崎、鹿児島空港である。

II 物 流

1 鉄 道 輸 送

年 月	鉄 道					
	車 扱 い		コ ン テ ナ		合 計	
	輸送トン数 (千トン)	前年同期比 (%)	輸送トン数 (千トン)	前年同期比 (%)	輸送トン数 (千トン)	前年同期比 (%)
25年計	18.50	7.3	5,355	2.6	5,374	2.6
26年計	18.67	0.9	5,519	3.1	5,538	2.3
26年3月	1.47	△ 20.1	560	12.4	561	12.3
4月	1.42	△ 17.9	489	4.5	490	4.4
5月	2.06	36.4	434	5.3	436	5.5
6月	1.65	△ 1.2	440	5.3	442	5.2
7月	1.58	△ 35.0	454	△ 1.9	456	△ 2.1
8月	1.64	32.3	405	△ 2.6	407	△ 2.5
9月	1.53	64.5	466	8.1	468	8.2
10月	1.38	△ 28.5	431	△ 10.4	432	△ 10.5
11月	1.98	△ 4.3	484	△ 0.4	486	△ 0.4
12月	1.29	17.3	498	△ 0.8	499	△ 0.8
27年1月	1.19	16.7	438	4.0	439	4.1
2月	2.51	52.1	445	1.8	448	2.0
3月	2.25	53.1	527	△ 5.9	529	△ 5.7
備考						
担当部課	鉄 道 部 計 画 課					

2 貨物自動車輸送

年月	貨物自動車			
	特別積合せ		一般貨物	
	輸送トン数 (千トン)	前年同期比 (%)	輸送トン数 (千トン)	前年同期比 (%)
25年計	1,920	7.0	19,736	1.1
26年計	1,951	1.6	19,639	△ 0.5
26年2月	155	9.2	1,560	△ 0.3
3月	188	14.5	1,827	2.1
4月	166	△ 1.5	1,700	△ 0.1
5月	148	△ 2.9	1,418	△ 0.3
6月	154	0.3	1,373	0.8
7月	170	△ 2.1	1,527	△ 4.4
8月	144	△ 5.0	1,594	△ 4.5
9月	160	2.2	1,526	1.1
10月	176	2.6	1,777	0.6
11月	162	△ 6.2	1,781	△ 3.2
12月	178	△ 0.3	2,324	0.3
27年1月	148	△ 1.1	1,188	△ 3.6
2月	153	△ 1.0	1,544	△ 1.0
3月	173	△ 7.7		
備考	管内A主要 2社の合計値		管内A主要 163社の合計値	
担当部課	自動車交通部貨物課			

(注)一般貨物の輸送トン数は保有車両数による推計値である。

3 海上輸送 (1) 港湾運送

年月	船舶積卸し実績													
	外貿船舶取扱量						内貿船舶取扱量						合計	
	関門港		博多港		2港の合計量		関門港		博多港		2港の合計量		取扱量 (千トン)	前年同期比 (%)
	取扱量 (千トン)	前年同期比 (%)	取扱量 (千トン)	前年同期比 (%)	取扱量 (千トン)	前年同期比 (%)	取扱量 (千トン)	前年同期比 (%)	取扱量 (千トン)	前年同期比 (%)	取扱量 (千トン)	前年同期比 (%)		
25年計	34,798	△ 0.4	26,641	△ 0.5	61,439	△ 0.4	13,670	2.4	5,715	0.4	19,385	1.8	80,824	0.1
26年計	33,567	△ 3.5	28,952	8.7	62,519	1.8	14,199	3.9	5,807	1.6	20,006	3.2	82,525	2.1
26年2月	2,225	△ 10.8	2,030	8.8	4,255	△ 2.4	1,193	6.8	461	10.0	1,654	7.7	5,909	0.3
3月	2,625	△ 7.7	2,633	18.0	5,258	3.6	1,368	13.1	543	10.1	1,911	12.2	7,169	5.7
4月	2,759	△ 10.8	2,619	12.3	5,378	△ 0.9	1,238	22.9	493	5.1	1,731	17.3	7,109	3.0
5月	2,815	△ 0.1	2,362	2.7	5,177	1.2	1,096	△ 3.4	464	6.9	1,560	△ 0.6	6,737	0.7
6月	2,852	△ 4.0	2,629	17.8	5,481	5.4	1,165	11.6	491	6.5	1,656	10.0	7,137	6.4
7月	2,853	△ 10.5	2,293	△ 3.2	5,146	△ 7.4	1,150	1.1	537	8.0	1,687	3.2	6,833	△ 5.0
8月	2,815	△ 5.9	2,295	9.3	5,110	0.4	1,066	1.1	448	2.1	1,514	1.4	6,624	0.6
9月	2,922	0.3	2,575	7.8	5,497	3.7	1,167	△ 11.4	510	15.4	1,677	△ 4.7	7,174	1.6
10月	2,871	3.5	2,385	4.8	5,256	4.1	1,224	0.9	502	6.8	1,726	2.6	6,982	3.7
11月	3,216	15.1	2,498	8.8	5,714	12.3	1,180	△ 3.0	420	△ 16.5	1,600	△ 7.0	7,314	7.4
12月	3,048	3.0	2,435	1.2	5,483	2.2	1,188	△ 5.0	516	6.8	1,704	△ 1.7	7,187	1.2
27年1月	3,024	17.8	2,152	△ 2.1	5,176	8.6	1,190	2.2	453	7.3	1,643	3.6	6,819	7.4
2月	2,762	24.1	2,129	4.9	4,891	14.9	1,176	△ 1.4	463	0.4	1,639	△ 0.9	6,530	10.5
備考														
担当部	海事振興部港運課													

(2) コンテナ荷役

年月	船舶積卸し実績									
	外貨コンテナ				内貨コンテナ				合計	
	関門港		博多港		関門港		博多港			
	取扱量 (千トン)	前年同期比 (%)	取扱量 (千トン)	前年同期比 (%)	取扱量 (千トン)	前年同期比 (%)	取扱量 (千トン)	前年同期比 (%)	取扱量 (千トン)	前年同期比 (%)
25年計	15,322	△ 4.6	24,322	△ 0.5	1,446	△ 4.9	2,892	△ 1.2	43,982	△ 2.1
26年計	15,606	1.9	26,358	8.4	1,050	△ 27.4	2,979	3.0	45,993	4.5
26年2月	1,087	0.5	1,819	7.5	100	△ 35.1	214	13.2	3,220	3.3
3月	1,452	10.5	2,415	17.7	92	△ 35.2	254	8.1	4,213	12.6
4月	1,371	2.5	2,395	12.4	104	△ 1.9	244	4.3	4,114	8.1
5月	1,271	△ 1.3	2,109	0.0	64	△ 33.3	241	14.8	3,685	△ 0.5
6月	1,270	0.7	2,402	17.4	78	△ 8.2	257	15.2	4,007	10.8
7月	1,272	△ 5.6	2,068	△ 2.5	108	0.0	311	20.5	3,759	△ 2.0
8月	1,188	△ 3.4	2,099	8.4	76	△ 34.5	247	11.3	3,610	3.0
9月	1,301	5.7	2,322	9.9	96	△ 22.0	279	32.2	3,998	8.7
10月	1,309	△ 2.7	2,175	3.0	87	△ 37.9	269	11.6	3,840	0.1
11月	1,363	4.0	2,278	7.7	67	△ 48.5	195	△ 18.8	3,903	2.8
12月	1,423	6.4	2,247	3.3	90	△ 28.0	280	18.6	4,040	4.3
27年1月	1,274	△ 1.9	1,983	△ 2.3	93	5.7	231	22.9	3,581	△ 0.6
2月	1,286	18.3	1,976	8.6	107	7.0	227	6.1	3,596	11.7
備考										
担当部課	海事振興部港運課									

(コンテナ取扱量は船舶取扱量の内数である。)

(3)トラック航送台数

年月	国内フェリー	
	長距離フェリー	
	トラック航送台数 (台)	前年同期比 (%)
25年計	669,317	4.1
26年計	677,057	1.2
26年3月	63,990	9.4
4月	59,280	4.7
5月	55,471	0.9
6月	54,902	2.1
7月	55,780	△ 4.5
8月	50,055	△ 7.2
9月	55,501	△ 0.5
10月	58,994	0.8
11月	55,705	△ 7.7
12月	59,072	△ 1.9
27年1月	52,059	△ 2.0
2月	53,105	△ 3.8
3月	58,814	△ 8.1
備考	管内Bにおける関東・関西方面長距離事業者5社8航路の合計値	
担当部課	海事振興部旅客課	

(注)貨物フェリーは除く。

4 航 空 輸 送

年 月	航 空			
	国内線(発着貨物)		国際線(発着貨物)	
	取扱トン数 (トン)	前年同期比 (%)	取扱トン数 (トン)	前年同期比 (%)
25年計	289,614	△ 0.2	52,371	0.2
26年計	291,913	0.8	59,063	12.8
26年3月	27,688	7.0	5,601	23.2
4月	24,246	2.4	4,930	29.2
5月	22,638	△ 0.1	5,060	31.3
6月	22,166	△ 2.8	5,003	19.3
7月	24,564	0.1	4,980	13.9
8月	23,734	0.1	5,005	9.7
9月	23,307	△ 1.7	4,968	6.9
10月	24,911	△ 1.2	4,779	△ 4.4
11月	24,046	△ 3.0	4,864	△ 4.0
12月	31,105	△ 0.9	4,798	△ 8.7
27年1月	20,891	△ 3.7	4,748	5.4
2月	20,977	△ 3.8	4,573	0.1
3月	25,541	△ 7.8	5,444	△ 2.8
備考	九州主要 8空港の合計値		九州主要 8空港の合計値	
担当部課	大阪航空局			

Ⅲ 観 光 ・ そ の 他

1 観 光

(1) ホ テ ル ・ 旅 館 宿 泊

年 月	ホ テ ル ・ 旅 館			
	宿泊者数 (千人)	前年同期比 (%)	ホテル	旅館
			客室稼働率 (%)	定員稼働率 (%)
25年計	1,024	3.7	69.0	34.8
26年計	1,061	3.5	71.1	35.3
26年3月	96	5.3	72.2	40.2
4月	80	3.4	65.6	32.5
5月	94	2.8	74.4	37.4
6月	76	4.1	65.7	29.9
7月	81	2.0	66.5	30.3
8月	105	△ 4.8	74.0	43.6
9月	82	2.1	69.7	31.6
10月	97	9.2	79.6	37.0
11月	102	5.0	83.4	41.4
12月	90	4.1	70.1	34.1
27年1月	75	△ 1.1	62.8	26.4
2月	83	1.9	79.7	31.9
3月	98	2.5	79.9	37.9
備考	管内A主要 16社の合計値			
担当部課	企画観光部観光地域振興課			

(2) テーマパーク入場者

年 月	テーマパーク入場者	
	入場者数 (千人)	前年同期比 (%)
25年計	4,036	17.6
26年計	4,926	6.3
26年3月	503	12.2
4月	316	△ 2.9
5月	497	4.0
6月	178	9.9
7月	290	8.7
8月	633	10.8
9月	273	△ 10.1
10月	278	△ 7.0
11月	373	27.3
12月	427	1.5
27年1月	263	△ 6.2
2月	252	3.5
3月	523	4.0
備考	管内A主要 3施設の合計値	
担当部課	企画観光部観光地域振興課	

(3) 旅 行 業

年 月	旅 行 業					
	国 内 旅 行		海 外 旅 行		合 計	
	取 扱 額 (百万円)	前年同期比 (%)	取 扱 額 (百万円)	前年同期比 (%)	取 扱 額 (百万円)	前年同期比 (%)
25年計	147,355	0.8	49,413	△ 1.5	196,768	0.2
26年計	150,272	2.0	47,358	△ 4.2	197,630	0.4
26年3月	14,136	9.2	4,453	3.6	18,589	7.8
4月	9,487	△ 3.0	2,968	△ 11.7	12,455	△ 5.2
5月	11,692	4.0	3,656	△ 6.1	15,348	1.4
6月	10,183	4.8	3,780	△ 2.8	13,963	2.6
7月	12,481	△ 0.5	3,976	7.7	16,457	1.3
8月	13,590	△ 3.3	4,674	△ 5.7	18,264	△ 3.9
9月	12,291	△ 2.4	4,409	△ 3.6	16,700	△ 2.7
10月	13,772	△ 6.1	4,475	△ 14.0	18,247	△ 8.2
11月	15,354	4.5	3,889	△ 9.2	19,243	1.4
12月	15,107	14.9	4,640	△ 10.7	19,747	7.6
27年1月	11,265	1.2	2,350	△ 12.7	13,615	△ 1.5
2月	11,417	3.4	3,256	△ 13.1	14,673	△ 0.8
3月	13,807	△ 2.3	3,395	△ 23.8	17,202	△ 7.5
備 考	管内 A 主要 5 社の合計値					
担当部課	企画観光部観光地域振興課					

IV 自動車登録

1 自動車登録・保有

年 月	自 動 車 登 録				自 動 車 保 有			
	自 動 車・新 車		軽 自 動 車・新 車		自 動 車		軽 自 動 車	
	登録台数 (台)	前年同期比 (%)	届出台数 (台)	前年同期比 (%)	保有車両数 (千台)	前年同期比 (%)	保有車両数 (千台)	前年同期比 (%)
25年計	298,975	△ 3.9	269,667	5.5	4,846	△ 0.6	4,393	2.3
26年計	303,830	1.6	288,728	7.1	4,821	△ 0.5	4,498	2.4
26年3月	43,043	14.8	35,907	16.3	4,817	△ 0.5	4,438	2.4
4月	17,548	△ 10.1	20,800	6.2	4,812	△ 0.6	4,459	2.4
5月	18,772	△ 1.6	20,991	10.9	4,810	△ 0.5	4,474	2.5
6月	23,589	3.6	23,783	3.9	4,813	△ 0.5	4,490	2.4
7月	26,454	3.5	22,689	△ 9.1	4,816	△ 0.5	4,504	2.4
8月	20,025	△ 0.4	17,185	△ 11.6	4,817	△ 0.5	4,512	2.3
9月	28,085	△ 6.0	25,873	3.8	4,820	△ 0.5	4,527	2.3
10月	22,337	△ 8.5	19,167	△ 1.9	4,815	△ 0.5	4,535	2.3
11月	21,844	△ 17.0	22,472	△ 0.6	4,816	△ 0.6	4,547	2.3
12月	21,852	△ 9.2	25,035	16.4	4,817	△ 0.6	4,560	2.4
27年1月	22,281	△ 21.0	21,494	△ 17.1	4,815	△ 0.7	4,566	2.3
2月	27,427	△ 14.5	24,977	△ 13.6	4,816	△ 0.7	4,570	2.2
3月	36,924	△ 14.2	33,372	△ 7.1	4,786	△ 0.7	4,529	2.1
備 考	管内 A の合計値							
担当部課	自動車技術安全部管理課							

(注) 自動車保有車両数の年計の数値は、当該年の月平均の数値である。

V 船員雇用情勢
1 求人・求職者数

年 月	船 員 雇 用 情 勢					
	求 人		求 職		有効求人倍率 (A/B) (倍)	前年同期比 (ポイント)
	有効求人数(A) (人)	前年同期比 (%)	有効求職数(B) (人)	前年同期比 (%)		
25年計	398	33.7	527	△ 1.3	0.77	0.21
26年計	494	23.9	424	△ 19.7	1.17	0.40
26年3月	463	11.8	403	△ 33.5	1.15	0.47
4月	470	23.0	418	△ 22.9	1.12	0.42
5月	473	42.5	429	△ 28.5	1.10	0.55
6月	531	63.4	428	△ 23.3	1.24	0.66
7月	537	34.3	444	△ 13.3	1.21	0.43
8月	508	15.2	438	△ 14.3	1.16	0.30
9月	555	21.2	424	△ 15.7	1.31	0.40
10月	504	17.2	417	△ 11.5	1.21	0.30
11月	524	29.4	394	△ 11.9	1.33	0.42
12月	464	12.6	403	△ 6.3	1.15	0.19
27年1月	540	30.1	419	△ 7.3	1.29	0.37
2月	510	6.5	402	△ 7.6	1.27	0.17
3月	526	13.6	391	△ 3.0	1.35	0.20
備考	管内Bの合計値					
担当部課	海事振興部船員労政課					

(注)年計の数値は、当該年の月平均の数値である。

VI 造船

年 月	造 船					
	新 造 船					
	竣工量 (総トン数)	前年同期比 (%)	受注量 (総トン数)	前年同期比 (%)	竣工船価 (百万円)	前年同期比 (%)
25年計	4,261,095	△ 1.9	3,823,540	△ 18.5	440,161	△ 10.6
26年計	3,996,958	△ 6.2	2,175,490	△ 43.1	453,934	3.1
26年2月	402,772	7.0	542,200	-	29,301	0.7
3月	565,671	129.6	324,300	-	85,485	30.7
4月	170,133	△ 59.4	232,700	-	17,289	△ 53.2
5月	260,608	8.8	83,700	-	24,158	△ 30.4
6月	450,744	2.8	736,400	-	41,528	△ 20.7
7月	196,590	△ 39.6	970	-	15,603	△ 48.5
8月	69,606	△ 50.6	0	-	6,690	△ 32.6
9月	450,060	33.4	0	-	54,591	54.3
10月	679,892	210.8	47,300	-	71,044	296.2
11月	221,235	△ 43.5	0	-	30,733	△ 4.2
12月	165,240	△ 55.9	47,420	-	26,064	△ 18.8
27年1月	749,970	105.8	0	△ 100.0	56,649	10.1
2月	238,453	△ 40.8	0	△ 100.0	29,468	0.6
備考	管内B主要 7社の合計値					
担当部課	海事振興部船舶産業課					

～凡 例～

1. 特記しない限り、「年度」は4月1日から翌年3月31日まで、「暦年」は1月1日から12月31日までとした。
2. 各欄に単位未満の数値がある場合は、原則として四捨五入した。従って、合計値と内訳数値が一致しない場合がある。
3. 用語の使い分けは、次のとおりである。
「管内A」・・・福岡県、佐賀県、長崎県、熊本県、大分県、宮崎県、鹿児島県の7県
「管内B」・・・上記九州7県及び山口県西部(下関市、宇部市、山陽小野田市、長門市)
「前年同月比」・・・各項目における対前年同月比を百分率で増減を示す。

