

九州のうんゆ（平成26年8月実績）

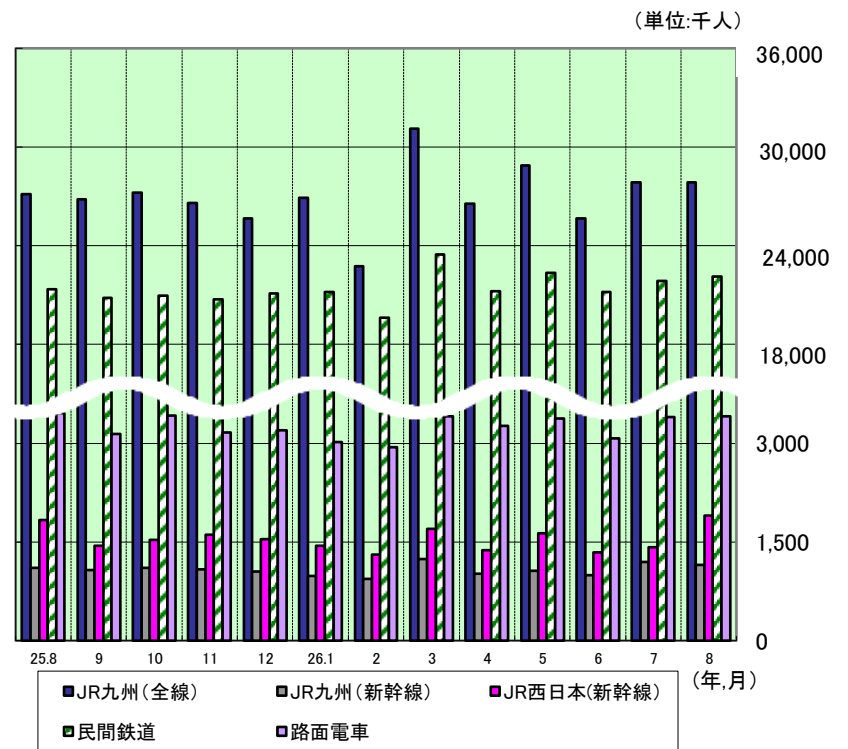
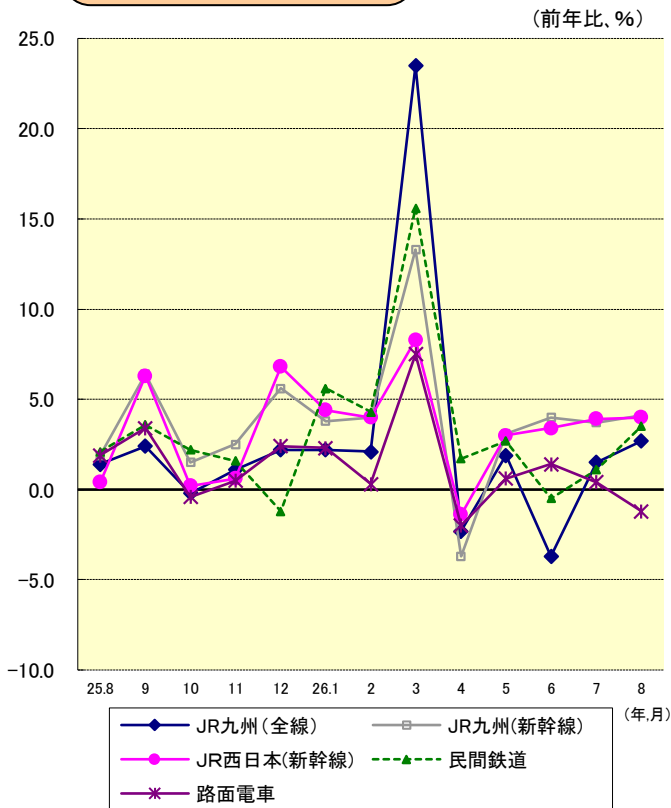
※物流のトラック一般貨物・海上貨物、造船は、平成26年7月実績を掲載。平成26年10月20日公表

トピックス

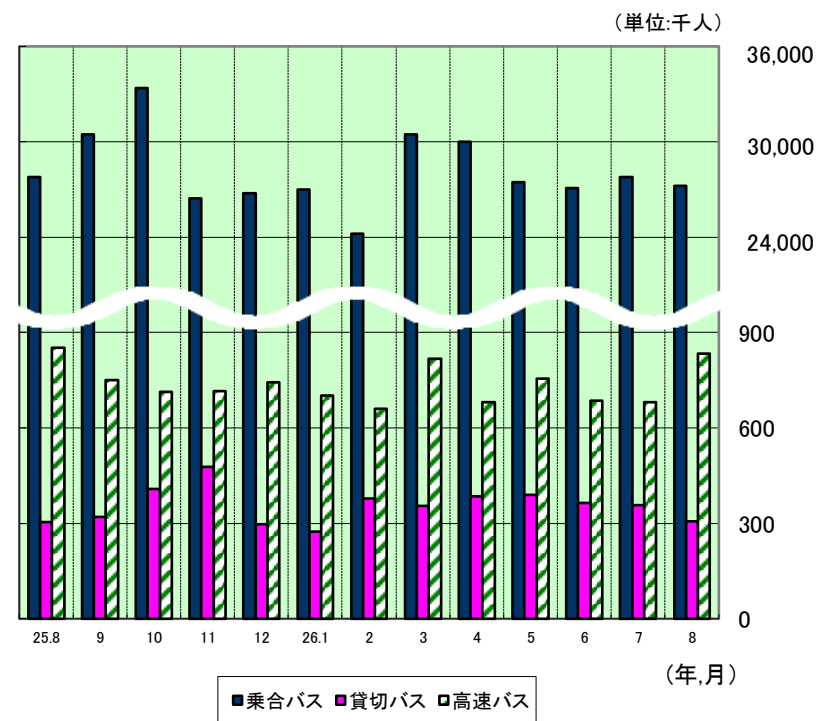
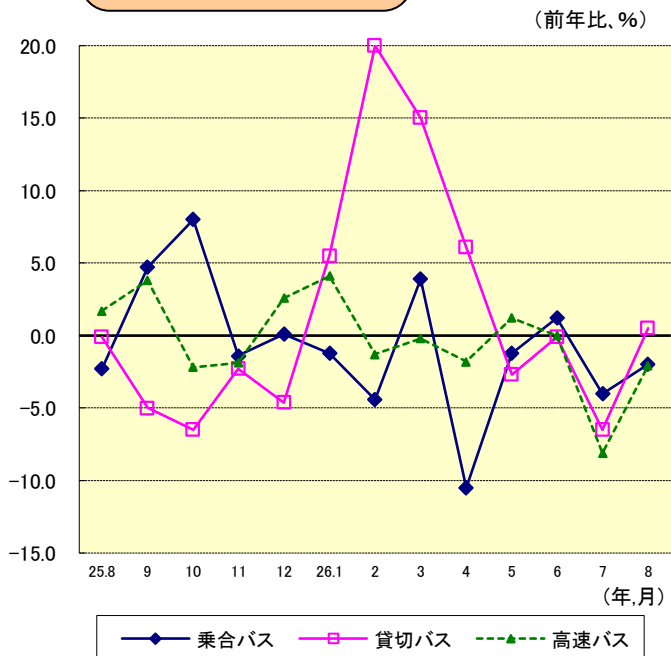
- ・物流の航空貨物国際線(輸送量)は、11ヶ月連続前年実績を上回った。
- ・物流の鉄道コンテナ(輸送量)、長距離フェリーのトラック航走(台数)は、平成25年3月～平成26年6月まで前年実績を上回っていたが、前月に引き続き前年実績を下回った。
- ・旅客の航空国際線(輸送人員)は、12ヶ月連続前年実績を上回った。
- ・旅客の外航旅客船(輸送人員)は、11ヶ月連続前年実績を下回り、国内航路についても台風等の影響を受けて軒並み前年実績を下回った。
- ・観光のテーマパーク(入場者数)は、悪天候が続いていたものの新しく導入したアトラクションや新規イベント等が好評により、前年同月比10.8%のプラスとなった。
- ・自動車(軽自動車)の新車届出の実績は、平成25年7月～平成26年6月まで前年実績を上回っていたが、前月に引き続き前年実績を下回った。

旅客

鉄道《輸送人員》

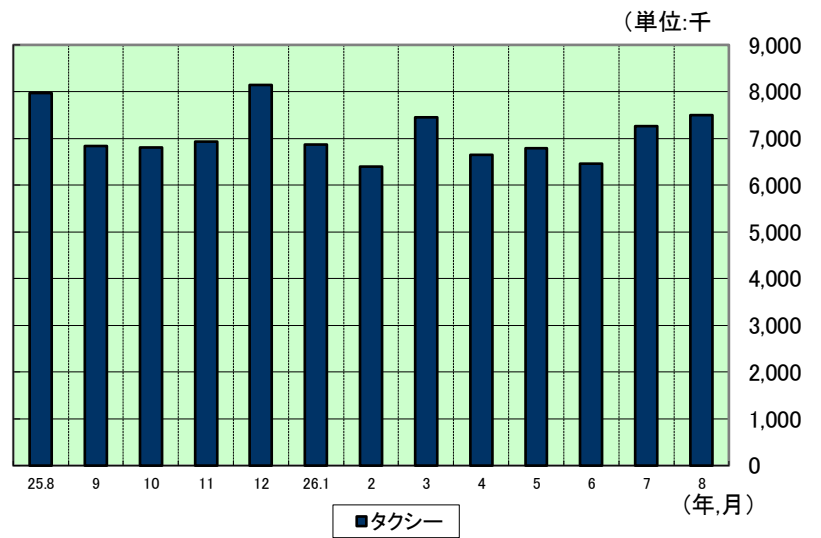
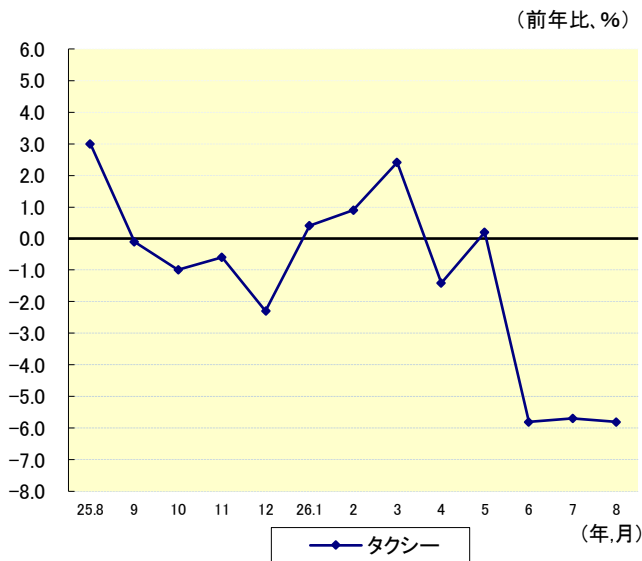


バス《輸送人員》

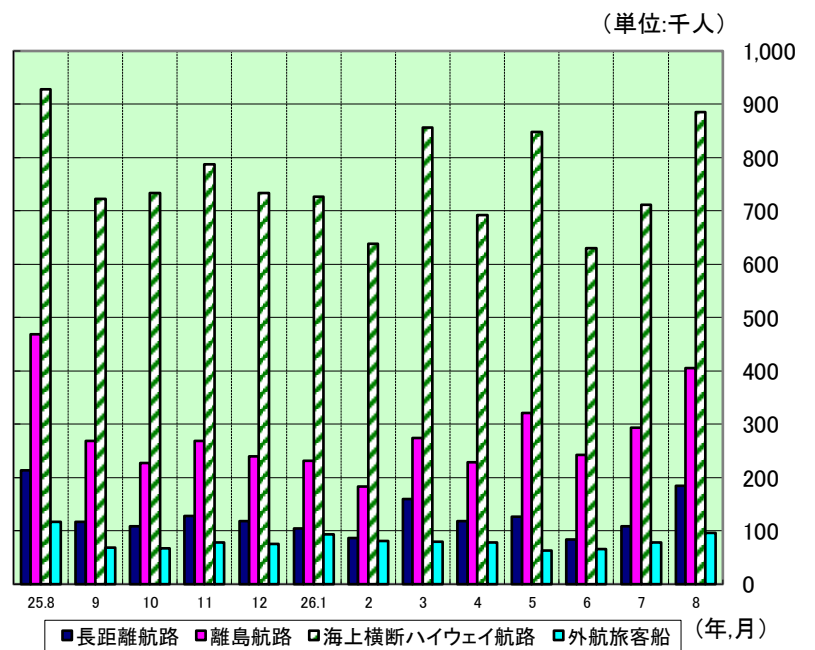
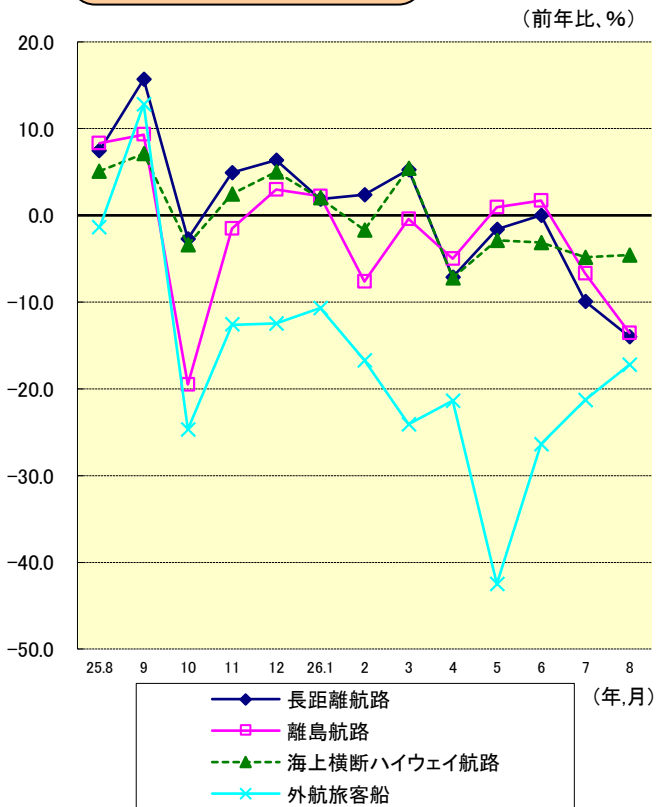


九州運輸局 交通環境部 消費者行政・情報課
 〒812-0013 福岡市博多区博多駅東2-11-1
 TEL092-472-2333 <http://www.tb.mlit.go.jp/kyushu/>

タクシー《輸送人員》

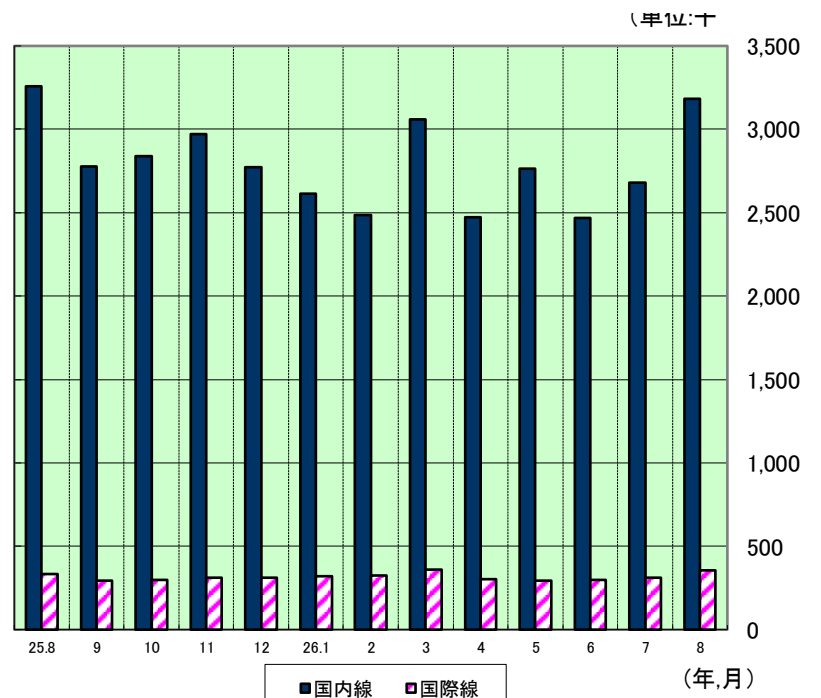
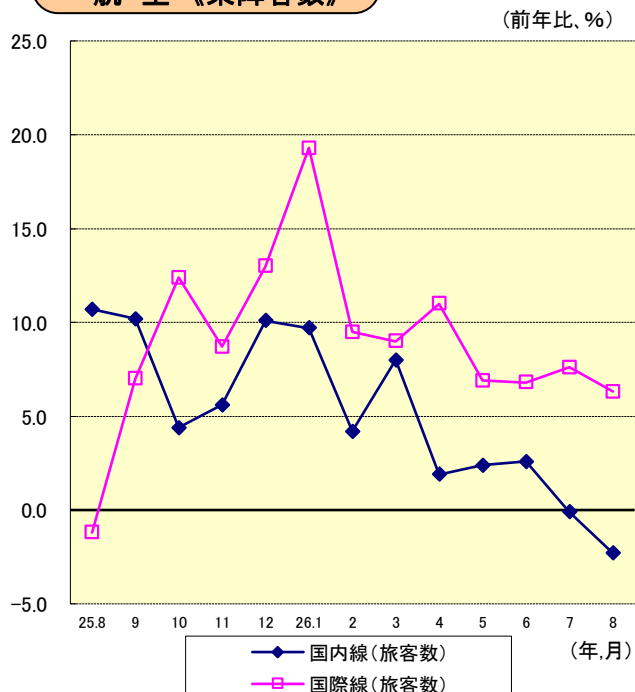


旅客船《輸送人員》



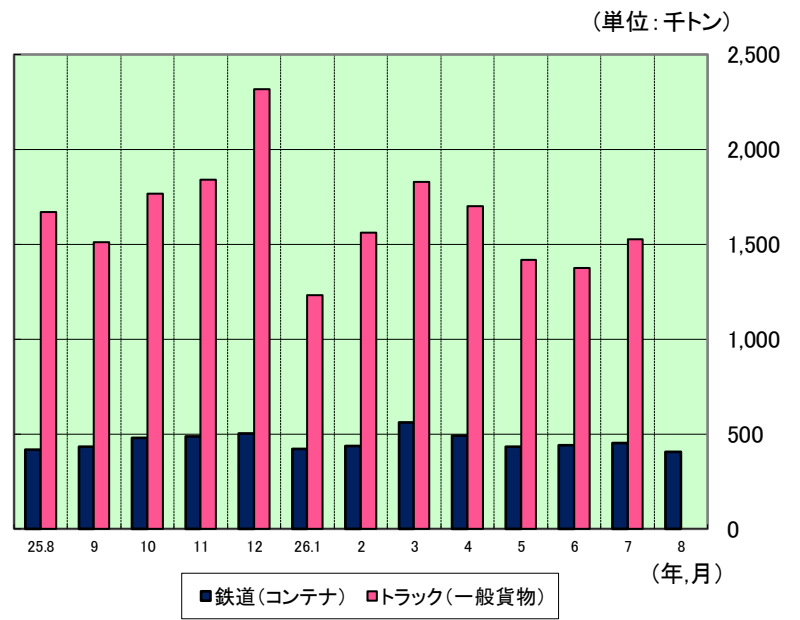
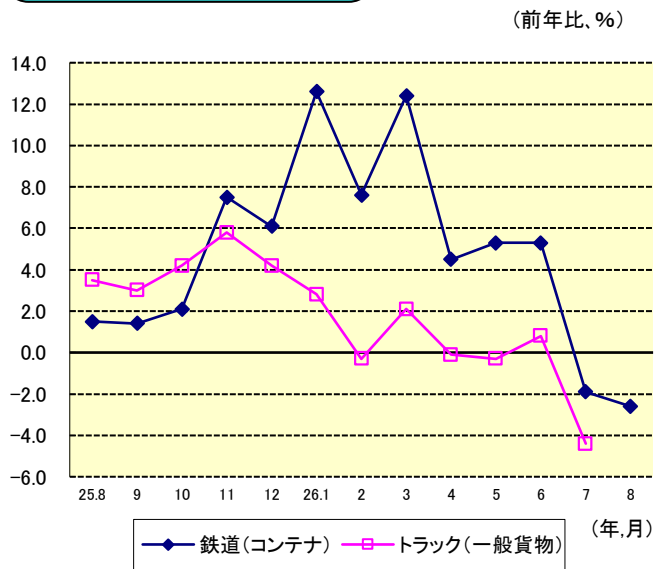
注1) 海上横断ハイウェイ航路(海道ハイウェイ航路改め)とは、有明海、鹿児島湾などの湾内等を横断する航路をいう。
注2) 外航旅客船とは、日韓旅客定期航路をいう。

航空《乗降客数》

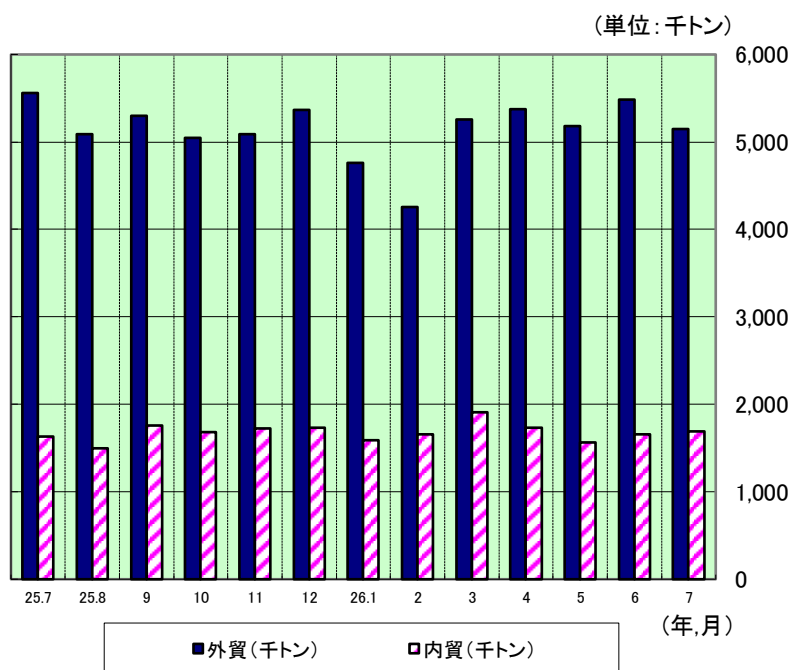
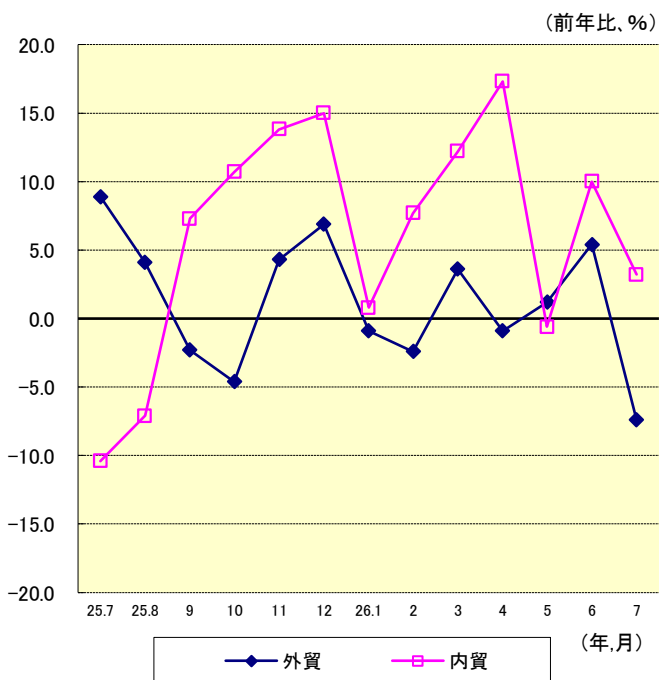


物流

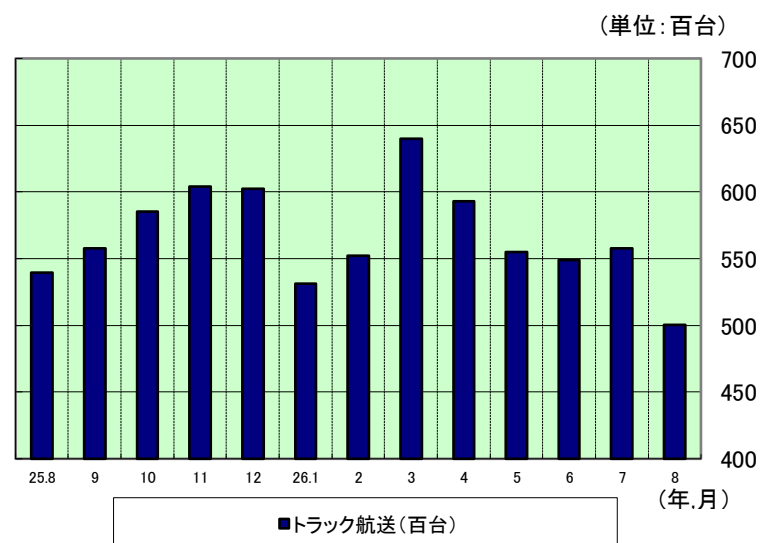
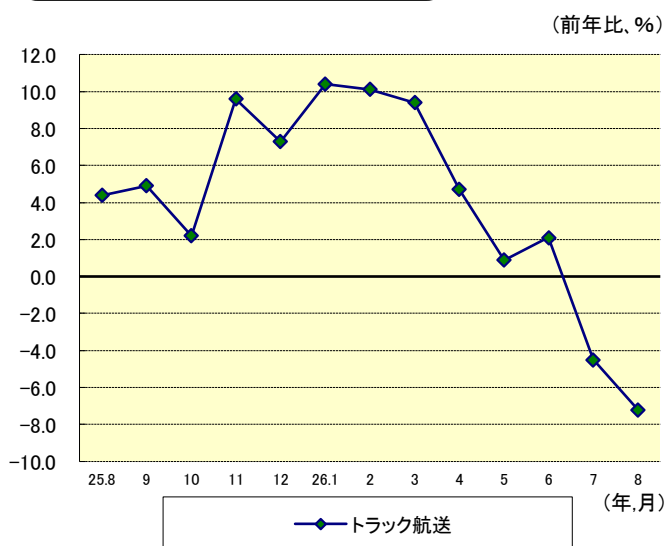
鉄道・トラック《輸送量》



海上貨物《船舶積卸し実績(関門・博多港)》

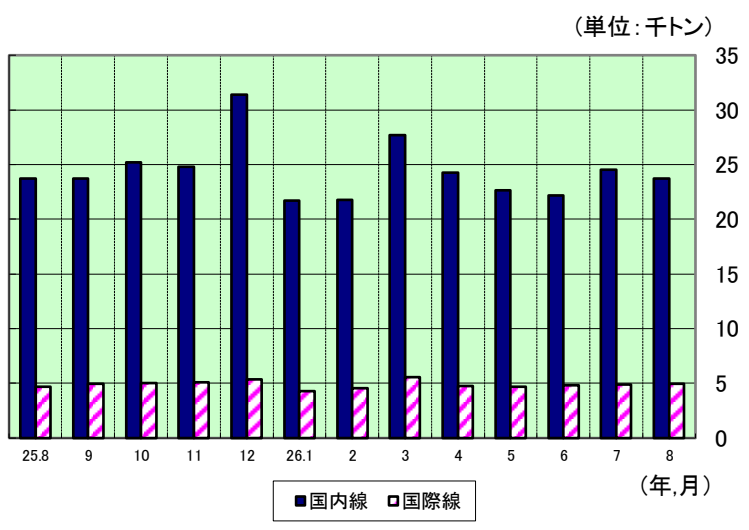
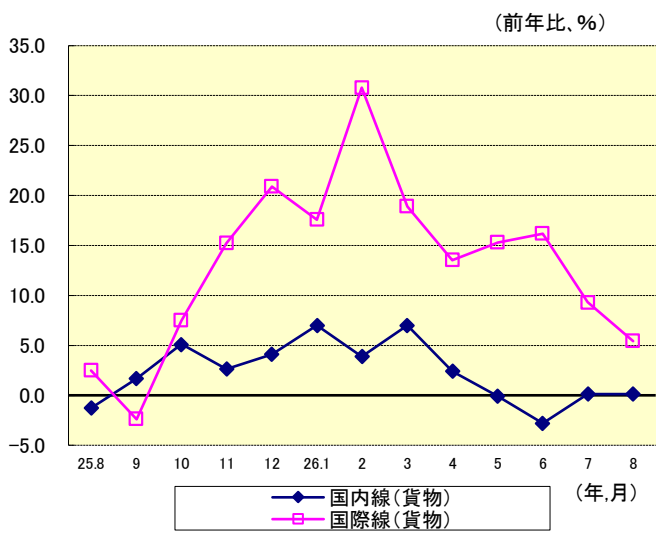


長距離フェリー《航送台数》



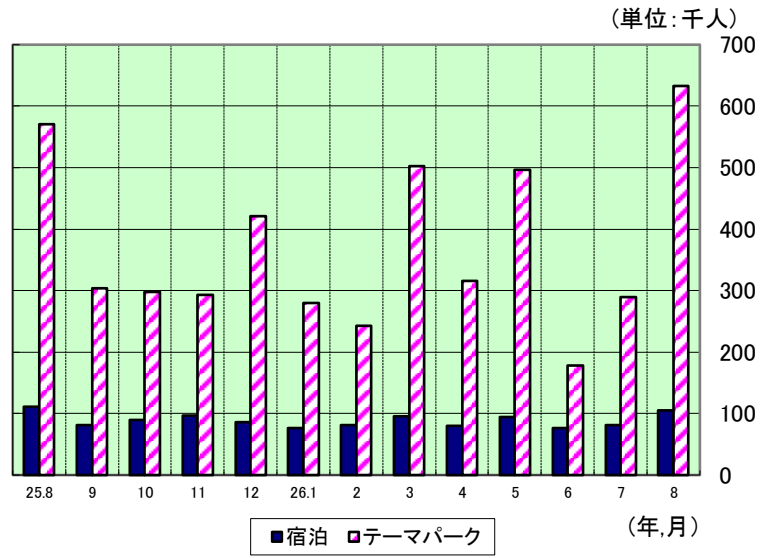
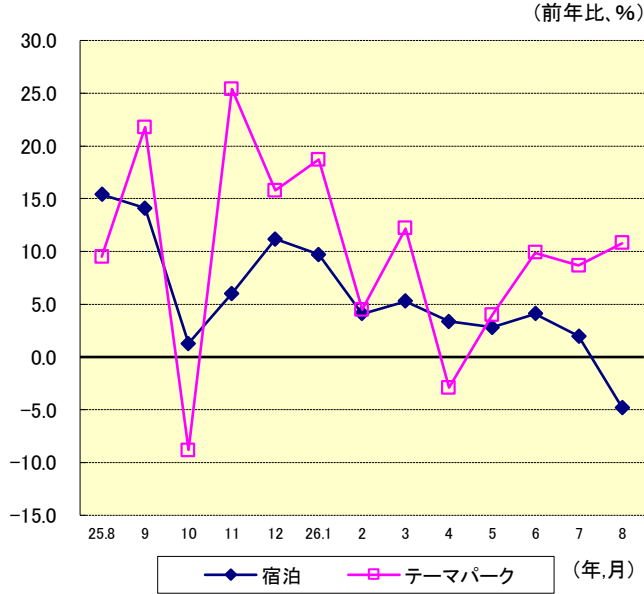
※貨物フェリーを除く

航空貨物《輸送量》

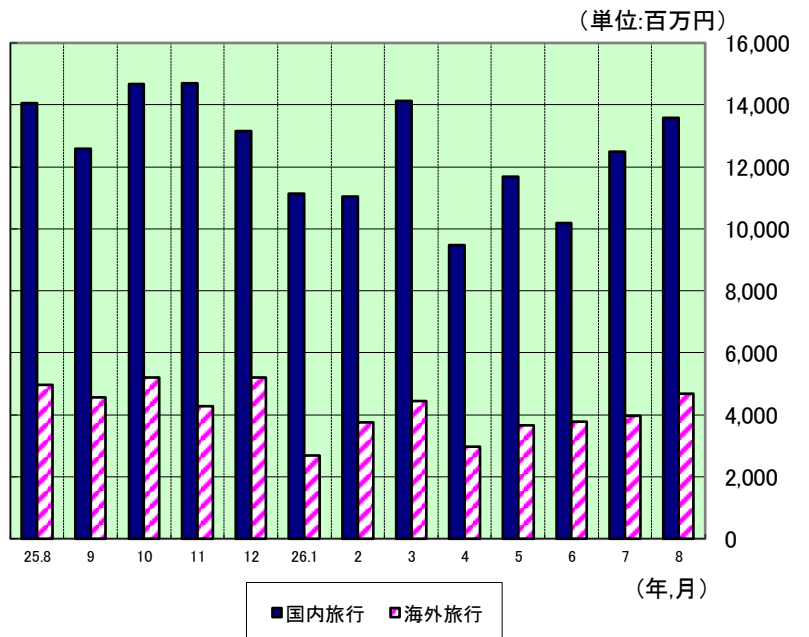
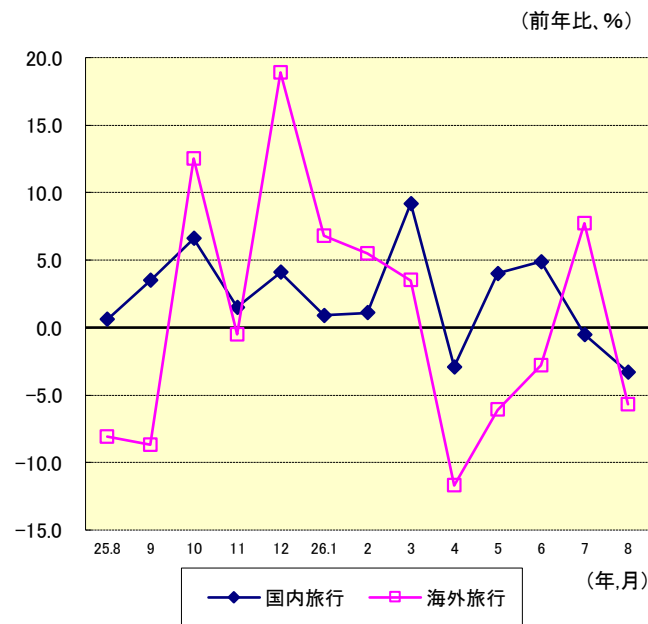


観光

観光《宿泊・入場者数》

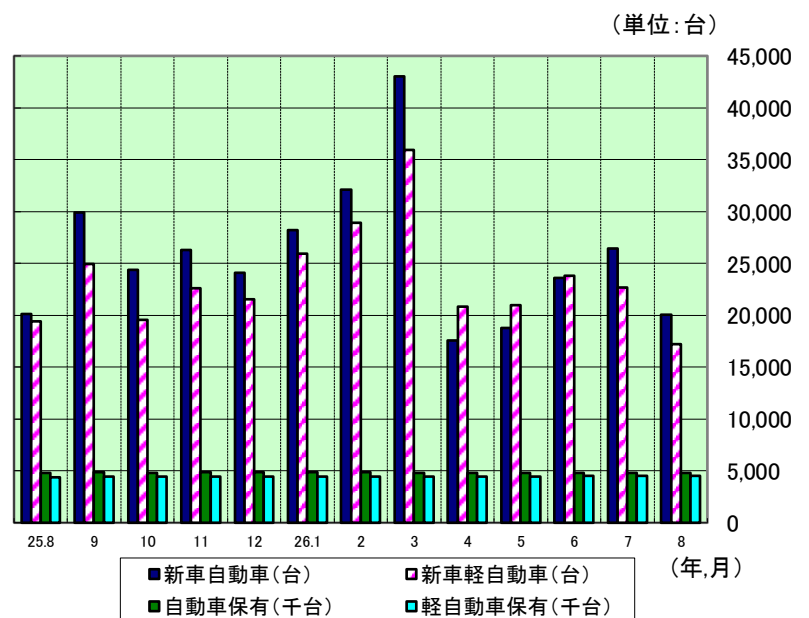
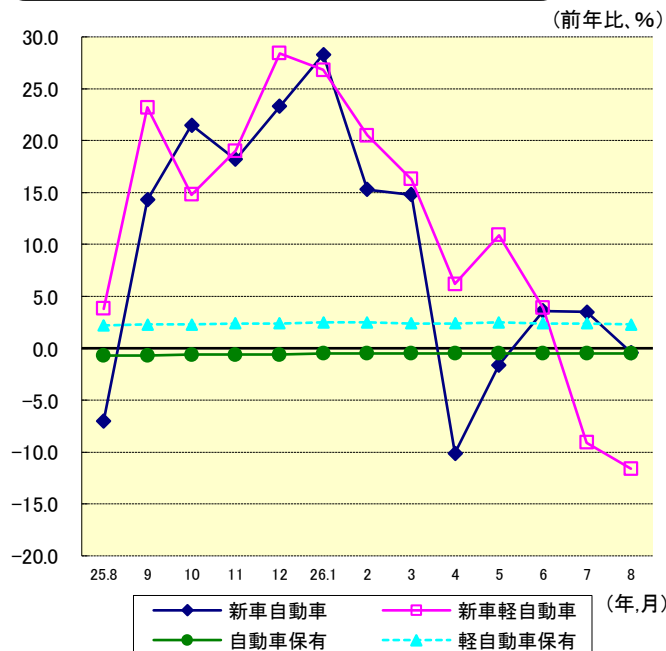


旅行業《取扱額》



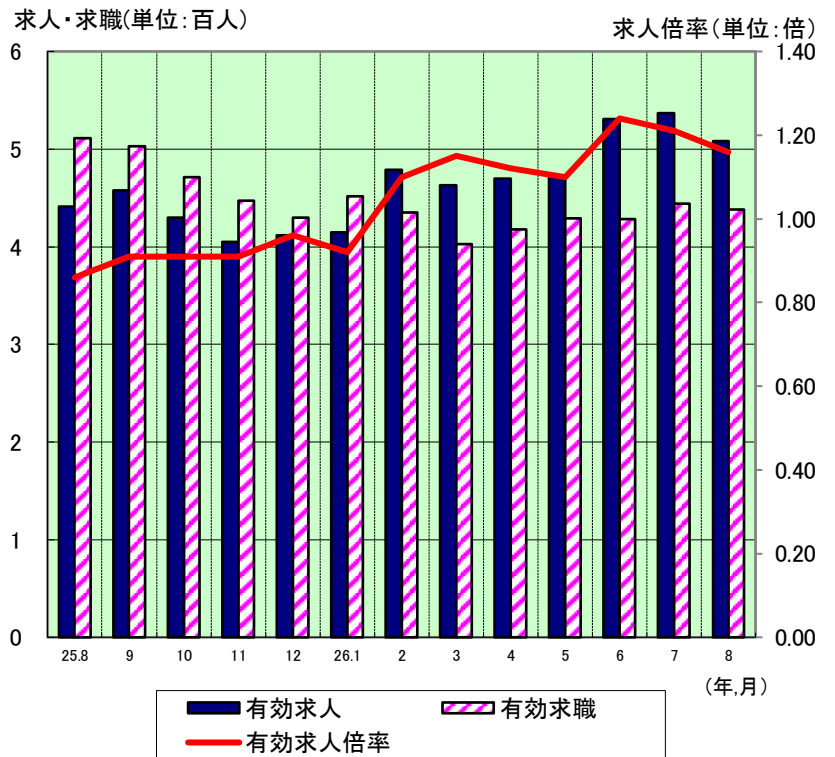
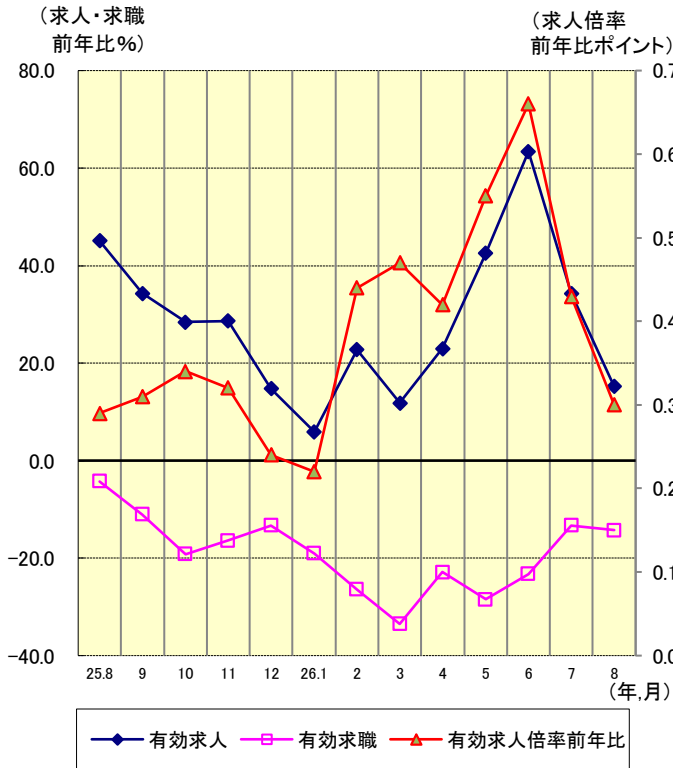
自動車登録

新車・保有《登録・届出台数・保有台数》



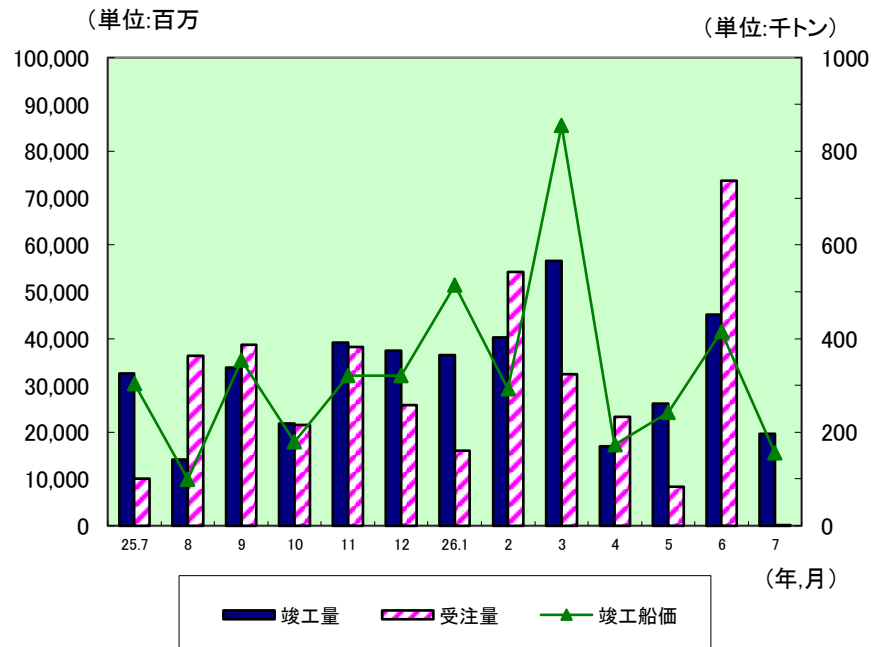
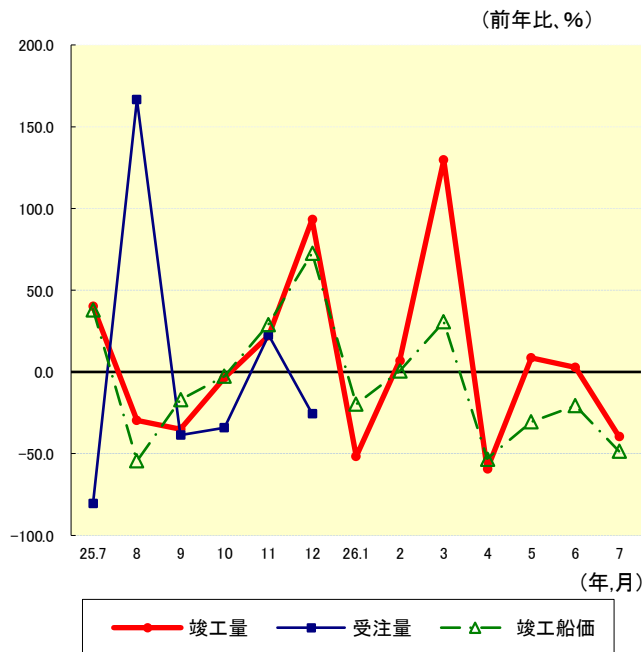
船員雇用情勢

船員《有効求人・有効求職数》



造船

造船《竣工量・受注量・竣工船価》



※「受注量」は、平成26年1月実績分より建造許可実績から契約実績へ変更し、統計の連続性がないため、前年同月比は記載していない。

I 旅客

※数値はサンプル調査も含む。

詳細は統計データ備考欄を参照。前年同月比は増減比を表し、10%以上プラス、マイナスは数値を**赤太字**で表記

鉄 道	輸送人員(千人)			前年同月比	特記事項
	26年8月	前年同月	先月	(%)	
JR九州(全線)	27,863	27,128	27,874	2.7	
JR九州(新幹線)	1,153	1,108	1,195	4.1	
JR西日本(新幹線)	1,901	1,828	1,421	4.0	
民間鉄道	22,111	21,356	21,875	3.5	
路面電車	3,413	3,456	3,402	△ 1.2	

バ ス	輸送人員(千人)			前年同月比	特記事項
	26年8月	前年同月	先月	(%)	
乗合バス	27,235	27,785	27,760	△ 2.0	
貸切バス	307	305	357	0.5	
高速バス	835	853	680	△ 2.1	

タクシー	輸送人員(千人)			前年同月比	特記事項
	26年8月	前年同月	先月	(%)	
福岡県内	7,500	7,965	7,268	△ 5.8	

旅客船	輸送人員(千人)			前年同月比	特記事項
	26年8月	前年同月	先月	(%)	
長距離航路	184	214	109	△ 14.0	台風11号、12号の影響を受けて減少。
離島航路	405	469	293	△ 13.6	台風11号、12号の影響を受けて減少。
海上横断ハイウェイ航路	885	928	712	△ 4.6	
外航旅客船	97	117	78	△ 17.2	前年同月比11ヶ月連続マイナス。

航空	輸送人員(千人)			前年同月比	特記事項
	26年8月	前年同月	先月	(%)	
国内線	3,181	3,256	2,681	△ 2.3	
国際線	354	333	310	6.3	前年同月比12ヶ月連続プラス。

Ⅱ 物流

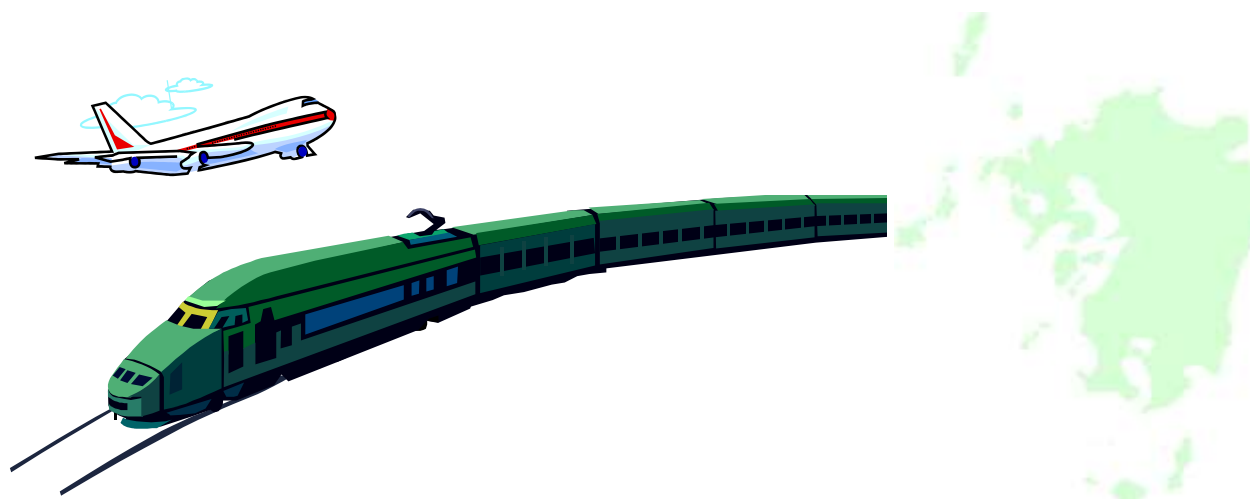
鉄道	輸送トン数(千トン)			前年同月比	特記事項
	26年8月	前年同月	先月	(%)	
車扱い	2	1	2	100.0	
コンテナ	405	416	454	△ 2.6	

トラック	輸送トン数(千トン)			前年同月比	特記事項
	26年8月	前年同月	先月	(%)	
特別積み合わせ	144	152	170	△ 5.0	
一般貨物	26年7月 1,527	前年同月 1,597	先月 1,373	△ 4.4	

海上貨物 (港湾運送)	船舶積卸し実績(千トン)			前年同月比	特記事項
	26年7月	前年同月	先月	(%)	
外 貿(関門・博多港)	5,146	5,556	5,481	△ 7.4	
内 貿(関門・博多港)	1,687	1,634	1,656	3.2	

長距離フェリー	航送台数			前年同月比	特記事項
	26年8月	前年同月	先月	(%)	
トラック航送 (貨物フェリーを除く)	50,055	53,938	55,780	△ 7.2	

航空貨物	取扱トン数			前年同月比	特記事項
	26年8月	前年同月	先月	(%)	
国内線	23,734	23,702	24,564	0.1	
国際線	4,967	4,711	4,892	5.4	前年同月比11ヶ月連続プラス。



Ⅲ 観 光

観光	宿泊・入場者数(千人)			前年同月比 (%)	特記事項
	26年8月	前年同月	先月		
宿泊	105	111	81	△ 4.8	前年同月比22ヶ月ぶりのマイナス。
テーマパーク	633	571	290	10.8	悪天候が続いたものの新しく導入したアトラクションや新規イベント等が好評により増。

旅行業	取扱額(百万円)			前年同月比 (%)	特記事項
	26年8月	前年同月	先月		
国内旅行	13,590	14,054	12,481	△ 3.3	
海外旅行	4,674	4,954	3,976	△ 5.7	

Ⅳ 自動車登録・保有

新車・保有	登録・届出台数(台)、保有台数(千台)			前年同月比 (%)	特記事項
	26年8月	前年同月	先月		
(自動車)新車登録(台)	20,025	20,101	26,454	△ 0.4	
(軽自動車)新車届出(台)	17,185	19,430	22,689	△ 11.6	
自動車保有(千台)	4,817	4,839	4,816	△ 0.5	
軽自動車保有(千台)	4,512	4,410	4,504	2.3	

Ⅴ 船員雇用情勢

船員雇用	有効求人・有効求職者数(人)			前年同月比 (%)	特記事項
	26年8月	前年同月	先月		
有効求人数	508	441	537	15.2	有効求人倍率 1.16倍 (前年同月比 0.30ポイント上昇)。
有効求職者数	438	511	444	△ 14.3	

Ⅵ 造船

造 船	竣工量・受注量(トン数)・竣工船価(百万円)			前年同月比 (%)	特記事項
	26年7月	前年同月	先月		
竣工量	196,590	325,497	450,744	△ 39.6	
受注量	970	100,000	736,400	—	平成26年1月実績分より建造許可実績から契約実績へ変更し、統計の連続性がないため、前年同月比は記載していない。
竣工船価	15,603	30,301	41,528	△ 48.5	

※受注量は、平成26年1月実績分より建造許可実績から契約実績へ変更した。

統計データ

I 旅客 1 鉄軌道輸送

年月	鉄 道									
	JR西日本・新幹線 博多駅～小倉駅発着		JR九州・全線		JR九州・新幹線		民間鉄道		路面電車	
	輸送人員 (千人)	前年同期比 (%)	輸送人員 (千人)	前年同期比 (%)	輸送人員 (千人)	前年同期比 (%)	輸送人員 (千人)	前年同期比 (%)	輸送人員 (千人)	前年同期比 (%)
24年計	17,582	2.8	312,601	1.7	12,254	13.8	246,861	2.1	37,977	0.0
25年計	17,814	1.3	316,833	1.4	12,563	2.5	249,823	1.2	38,528	1.5
25年8月	1,828	0.4	27,128	1.4	1,108	1.9	21,356	2.1	3,456	1.9
9月	1,443	6.3	26,812	2.4	1,076	6.4	20,847	3.6	3,136	3.4
10月	1,534	0.2	27,222	△ 0.2	1,105	1.5	20,980	2.2	3,415	△ 0.4
11月	1,606	0.6	26,581	1.1	1,084	2.5	20,726	1.6	3,159	0.5
12月	1,539	6.8	25,679	2.2	1,052	5.6	21,100	△ 1.2	3,202	2.4
26年1月	1,447	4.4	26,936	2.2	988	3.8	21,198	5.6	3,021	2.3
2月	1,307	4.0	22,737	2.1	944	4.0	19,645	4.3	2,940	0.3
3月	1,704	8.3	31,102	23.5	1,243	13.3	23,470	15.6	3,405	7.5
4月	1,376	△ 1.4	26,540	△ 2.3	1,012	△ 3.7	21,222	1.7	3,266	△ 2.0
5月	1,637	3.0	28,874	1.9	1,059	3.1	22,360	2.7	3,374	0.6
6月	1,338	3.4	25,651	△ 3.7	989	4.0	21,213	△ 0.5	3,075	1.4
7月	1,421	3.9	27,874	1.5	1,195	3.7	21,875	1.1	3,402	0.4
8月	1,901	4.0	27,863	2.7	1,153	4.1	22,111	3.5	3,413	△ 1.2
備考	JR西日本・福岡支社 管内の輸送人員		JR九州の全線 (新幹線含む)		JR九州の新幹線		管内A主要 3社の合計値		管内A 3社の合計値	
担当部課	鉄 道 部 計 画 課									

2 バス輸送

年月	バ ス					
	乗合バス		貸切バス		高速バス	
	輸送人員 (千人)	前年同期比 (%)	輸送人員 (千人)	前年同期比 (%)	輸送人員 (千人)	前年同期比 (%)
24年計	342,667	△ 0.2	4,298	△ 6.9	8,687	3.7
25年計	343,803	0.3	4,197	△ 2.3	8,804	1.4
25年8月	27,785	△ 2.3	305	△ 0.1	853	1.7
9月	30,461	4.7	321	△ 5.0	750	3.8
10月	33,388	8.0	408	△ 6.5	713	△ 2.2
11月	26,424	△ 1.4	477	△ 2.3	715	△ 1.9
12月	26,769	0.1	296	△ 4.6	744	2.6
26年1月	26,993	△ 1.2	273	5.5	703	4.1
2月	24,234	△ 4.4	377	20.0	660	△ 1.3
3月	30,474	3.9	354	15.0	817	△ 0.2
4月	29,982	△ 10.5	384	6.1	681	△ 1.8
5月	27,470	△ 1.2	390	△ 2.7	756	1.2
6月	27,094	1.2	364	△ 0.1	686	△ 0.0
7月	27,760	△ 4.0	357	△ 6.5	680	△ 8.1
8月	27,235	△ 2.0	307	0.5	835	△ 2.1
備考	管内A主要10社の合計値		管内A主要10社の合計値		管内A主要9社の合計値	
担当部課	自 動 車 交 通 部 旅 客 第 一 課					

3 タクシー

年 月	タクシー		
	輸送人員 (千人)	前年同期比 (%)	実車率 (%)
24年計	86,007	△ 0.1	36.4
25年計	85,252	△ 0.9	37.0
25年8月	7,965	3.0	38.4
9月	6,835	△ 0.1	36.6
10月	6,811	△ 1.0	36.6
11月	6,938	△ 0.6	37.4
12月	8,151	△ 2.3	40.0
26年1月	6,875	0.4	37.0
2月	6,394	0.9	37.3
3月	7,458	2.4	38.5
4月	6,649	△ 1.4	37.0
5月	6,785	0.2	37.0
6月	6,466	△ 5.8	37.0
7月	7,268	△ 5.7	38.3
8月	7,500	△ 5.8	38.8
備考	福岡県内事業者の合計値		
担当部課	自動車交通部旅客第二課		

(注)実車率の年計は、該当年の月平均の数値である。

4 旅 客 船 輸 送

年 月	国 内 フ ェ リ ー						外 航 旅 客 船			
	長 距 離 航 路		離 島 航 路		海上横断ハイウェイ航路		輸 送 人 員 (人)			前年同期比 (%)
	輸送人員 (千人)	前年同期比 (%)	輸送人員 (千人)	前年同期比 (%)	輸送人員 (千人)	前年同期比 (%)	日本人	外国人	合 計	
24年計	1,428	△ 2.0	3,287	△ 2.1	9,012	1.2	311,492	806,381	1,117,873	27.0
25年計	1,486	4.1	3,284	△ 0.1	9,097	0.9	214,181	897,619	1,111,800	△ 0.5
25年8月	214	7.5	469	8.3	928	5.1	27,459	89,513	116,972	△ 1.4
9月	117	15.7	269	9.3	723	7.1	14,472	53,775	68,247	12.8
10月	109	△ 2.7	227	△ 19.5	733	△ 3.4	15,474	51,251	66,725	△ 24.7
11月	128	4.9	268	△ 1.5	787	2.5	15,787	62,385	78,172	△ 12.6
12月	118	6.4	240	3.0	733	5.0	16,517	59,357	75,874	△ 12.5
26年1月	105	1.9	231	2.2	727	2.0	13,102	80,601	93,703	△ 10.7
2月	86	2.4	183	△ 7.6	639	△ 1.7	9,665	71,177	80,842	△ 16.7
3月	160	5.3	274	△ 0.4	857	5.4	19,058	60,759	79,817	△ 24.1
4月	118	△ 7.1	229	△ 5.0	692	△ 7.2	13,636	64,757	78,393	△ 21.4
5月	127	△ 1.6	321	0.9	848	△ 2.9	13,928	49,775	63,703	△ 42.5
6月	84	0.0	243	1.7	630	△ 3.1	10,915	54,773	65,688	△ 26.4
7月	109	△ 9.9	293	△ 6.7	712	△ 4.8	10,734	67,040	77,774	△ 21.3
8月	184	△ 14.0	405	△ 13.6	885	△ 4.6	21,643	75,210	96,853	△ 17.2
備考	管内Bにおける関東・関西 方面長距離事業者5社8航 路の合計値		管内B主要12社15航路の 合計値		管内B6社6航路の 合計値		管内B6事業者8航路の合計値			
担当部課	海 事 振 興 部 旅 客 課									

注1)海上横断ハイウェイ航路(海道ハイウェイ航路改め)とは、有明海・鹿児島湾などの湾内等を横断する航路をいう。

注2)外航旅客船とは、日韓旅客定期航路をいう。

5 航 空 輸 送

年 月	航 空			
	国 内 路 線		国 際 路 線	
	乗降客数 (千人)	前年同期比 (%)	乗降客数 (千人)	前年同期比 (%)
24年計	30,083	8.1	3,347	23.9
25年計	32,433	7.8	3,557	6.3
25年8月	3,256	10.7	333	△ 1.2
9月	2,779	10.2	292	7.0
10月	2,840	4.4	299	12.4
11月	2,971	5.6	312	8.7
12月	2,771	10.1	312	13.0
26年1月	2,613	9.7	321	19.3
2月	2,488	4.2	323	9.5
3月	3,058	8.0	362	9.0
4月	2,473	1.9	303	11.0
5月	2,762	2.4	293	6.9
6月	2,469	2.6	297	6.8
7月	2,681	△ 0.1	310	7.6
8月	3,181	△ 2.3	354	6.3
備考	九州主要 8空港の合計値		九州主要 8空港の合計値	
担当部課	大 阪 航 空 局			

(注) 九州主要8空港は、福岡、北九州、佐賀、長崎、熊本、大分、宮崎、鹿児島空港である。

Ⅱ 物 流

1 鉄 道 輸 送

年 月	鉄 道					
	車 扱 い		コ ン テ ナ		合 計	
	輸送トン数 (千トン)	前年同期比 (%)	輸送トン数 (千トン)	前年同期比 (%)	輸送トン数 (千トン)	前年同期比 (%)
24年計	18	20.0	5,218	2.4	5,236	2.4
25年計	18	0.0	5,355	2.6	5,373	2.3
25年8月	1	0.0	416	1.5	417	1.5
9月	1	0.0	431	1.4	432	1.3
10月	2	0.0	481	2.1	483	2.2
11月	2	0.0	486	7.5	488	7.6
12月	1	0.0	502	6.1	503	6.1
26年1月	1	0.0	421	12.6	422	12.6
2月	2	100.0	437	7.6	439	7.7
3月	1	0.0	560	12.4	561	12.3
4月	1	△ 50.0	489	4.5	490	4.4
5月	2	100.0	434	5.3	436	5.5
6月	2	0.0	440	5.3	442	5.2
7月	2	0.0	454	△ 1.9	456	△ 2.1
8月	2	100.0	405	△ 2.6	407	△ 2.5
備考						
担当部課	鉄 道 部 計 画 課					

2 貨物自動車輸送

年月	貨物自動車			
	特別積合せ		一般貨物	
	輸送トン数 (千トン)	前年同期比 (%)	輸送トン数 (千トン)	前年同期比 (%)
24年計	1,795	1.7	19,516	△ 0.4
25年計	1,920	1.6	19,736	1.1
25年7月	174	12.9	1,597	5.7
8月	152	6.1	1,669	3.5
9月	157	10.5	1,509	3.0
10月	171	7.1	1,766	4.2
11月	172	7.0	1,840	5.8
12月	178	8.1	2,317	4.2
26年1月	150	11.5	1,232	2.8
2月	155	9.2	1,560	△ 0.3
3月	188	14.5	1,827	2.1
4月	166	△ 1.5	1,700	△ 0.1
5月	148	△ 2.9	1,418	△ 0.3
6月	154	0.3	1,373	0.8
7月	170	△ 2.1	1,527	△ 4.4
8月	144	△ 5.0		
備考	管内A主要 2社の合計値		管内A主要 178社の合計値	
担当部課	自動車交通部貨物課			

(注) 一般貨物の輸送トン数は保有車両数による推計値である。

3 海上輸送 (1) 港湾運送

年月	船舶積卸し実績												合計	
	外貨船舶取扱量						内貨船舶取扱量							
	関門港		博多港		2港の合計量		関門港		博多港		2港の合計量			
	取扱量 (千トン)	前年同期比 (%)	取扱量 (千トン)	前年同期比 (%)	取扱量 (千トン)	前年同期比 (%)	取扱量 (千トン)	前年同期比 (%)	取扱量 (千トン)	前年同期比 (%)	取扱量 (千トン)	前年同期比 (%)	取扱量 (千トン)	前年同期比 (%)
24年計	34,921	△ 4.0	26,763	1.8	61,684	△ 1.6	13,350	2.2	5,693	6.7	19,043	3.5	80,727	△ 0.4
25年計	34,798	△ 0.4	26,641	△ 0.5	61,439	△ 0.4	13,670	2.4	5,715	0.4	19,385	1.8	80,824	0.1
25年7月	3,188	13.4	2,368	3.4	5,556	8.9	1,137	△ 8.2	497	△ 15.0	1,634	△ 10.4	7,190	3.8
8月	2,992	5.2	2,100	2.6	5,092	4.1	1,054	△ 7.1	439	△ 7.2	1,493	△ 7.1	6,585	1.4
9月	2,914	△ 7.6	2,388	5.2	5,302	△ 2.3	1,317	10.7	442	△ 1.8	1,759	7.3	7,061	△ 0.1
10月	2,774	△ 8.8	2,276	1.0	5,050	△ 4.6	1,213	10.9	470	10.3	1,683	10.7	6,733	△ 1.2
11月	2,794	2.4	2,295	6.6	5,089	4.3	1,217	13.4	503	14.8	1,720	13.8	6,809	6.5
12月	2,959	6.4	2,407	7.6	5,366	6.9	1,251	18.0	483	7.8	1,734	15.0	7,100	8.8
26年1月	2,566	△ 13.2	2,198	18.9	4,764	△ 0.9	1,164	20.2	422	△ 30.2	1,586	0.8	6,350	△ 0.4
2月	2,225	△ 10.8	2,030	8.8	4,255	△ 2.4	1,193	6.8	461	10.0	1,654	7.7	5,909	0.3
3月	2,625	△ 7.7	2,633	18.0	5,258	3.6	1,368	13.1	543	10.1	1,911	12.2	7,169	5.7
4月	2,759	△ 10.8	2,619	12.3	5,378	△ 0.9	1,238	22.9	493	5.1	1,731	17.3	7,109	3.0
5月	2,815	△ 0.1	2,362	2.7	5,177	1.2	1,096	△ 3.4	464	6.9	1,560	△ 0.6	6,737	0.7
6月	2,852	△ 4.0	2,629	17.8	5,481	5.4	1,165	11.6	491	6.5	1,656	10.0	7,137	6.4
7月	2,853	△ 10.5	2,293	△ 3.2	5,146	△ 7.4	1,150	1.1	537	8.0	1,687	3.2	6,833	△ 5.0
備考														
担当部	海事振興部港運課													

(2) コンテナ荷役

年 月	船 舶 積 卸 し 実 績									
	外 貿 コ ン テ ナ				内 貿 コ ン テ ナ				合 計	
	関 門 港		博 多 港		関 門 港		博 多 港		合 計	
	取扱量 (千トン)	前年同期比 (%)	取扱量 (千トン)	前年同期比 (%)	取扱量 (千トン)	前年同期比 (%)	取扱量 (千トン)	前年同期比 (%)	取扱量 (千トン)	前年同期比 (%)
24年計	16,053	△ 3.3	24,443	3.1	1,520	7.3	2,927	8.7	44,943	1.2
25年計	15,322	△ 4.6	24,322	△ 0.5	1,446	△ 4.9	2,892	△ 1.2	43,982	△ 2.1
25年7月	1,348	0.7	2,122	4.1	108	△ 28.5	258	△ 26.9	3,836	△ 1.1
8月	1,230	△ 2.0	1,937	5.6	116	△ 3.3	222	△ 3.1	3,505	1.9
9月	1,231	△ 10.6	2,112	2.2	123	△ 14.0	211	△ 10.2	3,677	△ 3.8
10月	1,345	△ 7.6	2,112	△ 1.1	140	△ 13.6	241	11.6	3,838	△ 3.3
11月	1,310	△ 8.5	2,116	5.4	130	△ 31.6	240	12.7	3,796	△ 1.2
12月	1,337	△ 3.5	2,176	2.9	125	△ 23.8	236	6.3	3,874	△ 0.3
26年1月	1,299	4.8	2,029	18.0	88	△ 27.3	188	△ 52.2	3,604	3.8
2月	1,087	0.5	1,819	7.5	100	△ 35.1	214	13.2	3,220	3.3
3月	1,452	10.5	2,415	17.7	92	△ 35.2	254	8.1	4,213	12.6
4月	1,371	2.5	2,395	12.4	104	△ 1.9	244	4.3	4,114	8.1
5月	1,271	△ 1.3	2,109	0.0	64	△ 33.3	241	14.8	3,685	△ 0.5
6月	1,270	0.7	2,402	17.4	78	△ 8.2	257	15.2	4,007	10.8
7月	1,272	△ 5.6	2,068	△ 2.5	108	0.0	311	20.5	3,759	△ 2.0
備考										
担当部課	海 事 振 興 部 港 運 課									

(コンテナ取扱量は船舶取扱量の内数である。)

(3)トラック航送台数

年 月	国内フェリー	
	長距離フェリー	
	トラック航送台数 (台)	前年同期比 (%)
24年計	643,074	△ 0.6
25年計	669,317	4.1
25年8月	53,938	4.4
9月	55,784	4.9
10月	58,507	2.2
11月	60,382	9.6
12月	60,246	7.3
26年1月	53,116	10.4
2月	55,191	10.1
3月	63,990	9.4
4月	59,280	4.7
5月	55,471	0.9
6月	54,902	2.1
7月	55,780	△ 4.5
8月	50,055	△ 7.2
備考	管内Bにおける関東・関西方面長距離事業者5社8航路の合計値	
担当部課	海 事 振 興 部 旅 客 課	

(注)貨物フェリーは除く。

4 航 空 輸 送

年 月	航 空			
	国内線(発着貨物)		国際線(発着貨物)	
	取扱トン数 (トン)	前年同期比 (%)	取扱トン数 (トン)	前年同期比 (%)
24年計	290,313	1.3	54,989	1.1
25年計	289,614	△ 0.2	53,951	△ 1.9
25年8月	23,702	△ 1.3	4,711	2.5
9月	23,721	1.7	4,950	△ 2.4
10月	25,209	5.1	5,046	7.5
11月	24,793	2.6	5,090	15.2
12月	31,375	4.1	5,387	20.9
26年1月	21,704	7.0	4,294	17.6
2月	21,804	3.9	4,575	30.8
3月	27,688	7.0	5,573	18.9
4月	24,246	2.4	4,762	13.5
5月	22,638	△ 0.1	4,714	15.3
6月	22,166	△ 2.8	4,841	16.2
7月	24,564	0.1	4,892	9.3
8月	23,734	0.1	4,967	5.4
備考	九州主要 8空港の合計値		福岡空港の取扱量	
担当部課	大阪航空局		交通環境部消費者行政・情報課	

Ⅲ 観 光 ・ そ の 他

1 観 光

(1) ホ テ ル ・ 旅 館 宿 泊

年 月	ホ テ ル ・ 旅 館			
	宿泊者数 (千人)	前年同期比 (%)	ホテル	旅館
			客室稼働率 (%)	定員稼働率 (%)
24年計	948	3.1	67.8	32.5
25年計	1,024	7.9	69.0	34.8
25年8月	111	15.4	77.1	46.1
9月	81	14.1	66.6	32.5
10月	89	1.3	73.6	35.5
11月	97	6.0	81.2	40.4
12月	86	11.2	65.5	35.5
26年1月	76	9.7	58.5	31.5
2月	81	4.1	73.9	33.7
3月	96	5.3	72.2	40.2
4月	80	3.4	65.6	32.5
5月	94	2.8	74.4	37.4
6月	76	4.1	65.7	29.9
7月	81	2.0	66.5	30.3
8月	105	△ 4.8	74.0	43.6
備考	管内A主要 16社の合計値			
担当部課	企画観光部観光地域振興課			

(2) テーマパーク入場者

年 月	テーマパーク入場者	
	入場者数 (千人)	前年同期比 (%)
24年計	3,431	8.8
25年計	4,036	17.6
25年8月	571	9.5
9月	304	21.8
10月	298	△ 8.8
11月	293	25.4
12月	421	15.8
26年1月	280	18.7
2月	243	4.5
3月	503	12.2
4月	316	△ 2.9
5月	497	4.0
6月	178	9.9
7月	290	8.7
8月	633	10.8
備考	管内A主要 3施設の合計値	
担当部課	企画観光部観光地域振興課	

(3) 旅 行 業

年 月	旅 行 業					
	国 内 旅 行		海 外 旅 行		合 計	
	取 扱 額 (百万円)	前年同期比 (%)	取 扱 額 (百万円)	前年同期比 (%)	取 扱 額 (百万円)	前年同期比 (%)
24年計	146,172	1.8	50,162	9.5	196,334	3.7
25年計	147,355	0.8	49,413	△ 1.5	196,768	0.2
25年8月	14,054	0.6	4,954	△ 8.1	19,008	△ 1.8
9月	12,591	3.5	4,572	△ 8.8	17,163	△ 0.1
10月	14,665	6.6	5,204	12.5	19,869	8.1
11月	14,695	1.5	4,283	△ 0.4	18,978	1.0
12月	13,151	4.1	5,197	18.9	18,348	7.9
26年1月	11,133	0.9	2,691	6.8	13,824	2.0
2月	11,045	1.1	3,747	5.5	14,792	2.2
3月	14,136	9.2	4,453	3.6	18,589	7.8
4月	9,487	△ 3.0	2,968	△ 11.7	12,455	△ 5.2
5月	11,692	4.0	3,656	△ 6.1	15,348	1.4
6月	10,183	4.8	3,780	△ 2.8	13,963	2.6
7月	12,481	△ 0.5	3,976	7.7	16,457	1.3
8月	13,590	△ 3.3	4,674	△ 5.7	18,264	△ 3.9
備 考	管内 A 主要 5 社の合計値					
担当部課	企画観光部観光地域振興課					

IV 自動車登録

1 自動車登録・保有

年 月	自 動 車 登 録				自 動 車 保 有			
	自動車・新車		軽自動車・新車		自動車		軽自動車	
	登録台数 (台)	前年同期比 (%)	届出台数 (台)	前年同期比 (%)	保有車両数 (千台)	前年同期比 (%)	保有車両数 (千台)	前年同期比 (%)
24年計	311,162	27.2	255,670	30.6	4,875	△ 0.4	4,295	3.6
25年計	298,975	△ 3.9	269,667	5.5	4,846	△ 0.6	4,393	2.3
25年8月	20,101	△ 7.0	19,430	3.8	4,839	△ 0.7	4,410	2.2
9月	29,878	14.3	24,927	23.2	4,845	△ 0.7	4,425	2.3
10月	24,412	21.5	19,533	14.8	4,841	△ 0.6	4,432	2.3
11月	26,324	18.2	22,605	19.0	4,844	△ 0.6	4,444	2.4
12月	24,062	23.3	21,506	28.4	4,844	△ 0.6	4,453	2.4
26年1月	28,189	28.3	25,928	26.8	4,847	△ 0.5	4,463	2.5
2月	32,092	15.3	28,898	20.5	4,850	△ 0.5	4,472	2.5
3月	43,043	14.8	35,907	16.3	4,817	△ 0.5	4,438	2.4
4月	17,548	△ 10.1	20,800	6.2	4,812	△ 0.6	4,459	2.4
5月	18,772	△ 1.6	20,991	10.9	4,810	△ 0.5	4,474	2.5
6月	23,589	3.6	23,783	3.9	4,813	△ 0.5	4,490	2.4
7月	26,454	3.5	22,689	△ 9.1	4,816	△ 0.5	4,504	2.4
8月	20,025	△ 0.4	17,185	△ 11.6	4,817	△ 0.5	4,512	2.3
備考	管内 A の合計値							
担当部課	自動車技術安全部管理課							

(注) 自動車保有車両数の年計の数値は、当該年の月平均の数値である。

V 船員雇用情勢
1 求人・求職者数

年月	船員雇用情勢					
	求人		求職		有効求人倍率 (A/B) (倍)	前年同期比 (ポイント)
	有効求人数(A) (人)	前年同期比 (%)	有効求職数(B) (人)	前年同期比 (%)		
24年計	298	4.0	534	△ 9.3	0.56	0.07
25年計	398	33.7	527	△ 1.3	0.77	0.21
25年8月	441	45.1	511	△ 4.3	0.86	0.29
9月	458	34.3	503	△ 11.1	0.91	0.31
10月	430	28.4	471	△ 19.2	0.91	0.34
11月	405	28.6	447	△ 16.4	0.91	0.32
12月	412	14.8	430	△ 13.3	0.96	0.24
26年1月	415	5.9	452	△ 19.0	0.92	0.22
2月	479	22.8	435	△ 26.4	1.10	0.44
3月	463	11.8	403	△ 33.5	1.15	0.47
4月	470	23.0	418	△ 22.9	1.12	0.42
5月	473	42.5	429	△ 28.5	1.10	0.55
6月	531	63.4	428	△ 23.3	1.24	0.66
7月	537	34.3	444	△ 13.3	1.21	0.43
8月	508	15.2	438	△ 14.3	1.16	0.30
備考	管内Bの合計値					
担当部課	海事振興部船員労政課					

(注)年計の数値は、当該年の月平均の数値である。

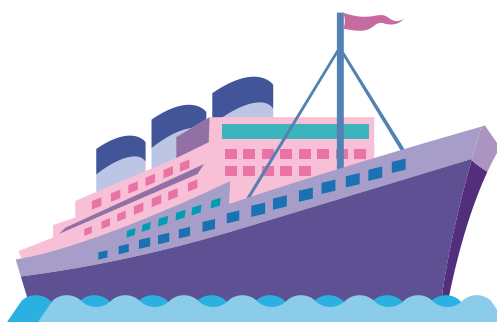
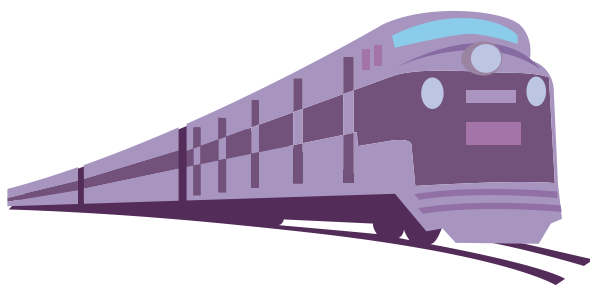
VI 造船

年月	造船					
	新造船					
	竣工量 (総トン数)	前年同期比 (%)	受注量 (総トン数)	前年同期比 (%)	竣工船価 (百万円)	前年同期比 (%)
24年計	4,345,089	△ 15.6	4,690,620	△ 3.3	492,078	0.2
25年計	4,261,095	△ 1.9	3,823,540	△ 18.5	440,161	△ 10.6
25年7月	325,497	40.2	100,000	△ 80.6	30,301	38.1
8月	141,044	△ 29.4	362,800	166.5	9,930	△ 54.5
9月	337,432	△ 34.8	387,300	△ 38.7	35,384	△ 17.0
10月	218,750	△ 3.5	214,700	△ 34.2	17,931	△ 2.5
11月	391,407	22.0	381,740	22.6	32,074	29.1
12月	374,908	93.2	257,700	△ 25.7	32,085	72.7
26年1月	364,407	△ 51.5	160,500	-	51,448	△ 19.6
2月	402,772	7.0	542,200	-	29,301	0.7
3月	565,671	129.6	324,300	-	85,485	30.7
4月	170,133	△ 59.4	232,700	-	17,289	△ 53.2
5月	260,608	8.8	83,700	-	24,158	△ 30.4
6月	450,744	2.8	736,400	-	41,528	△ 20.7
7月	196,590	△ 39.6	970	-	15,603	△ 48.5
備考	管内B主要 7社の合計値					
担当部課	海事振興部船舶産業課					

(注)「受注量」は平成26年1月実績分より建造許可実績から契約実績へ変更し、統計の連続性がないため、前年同月比は記載していない。

～凡 例～

1. 特記しない限り、「年度」は4月1日から翌年3月31日まで、「暦年」は1月1日から12月31日までとした。
2. 各欄に単位未満の数値がある場合は、原則として四捨五入した。従って、合計値と内訳数値が一致しない場合がある。
3. 用語の使い分けは、次のとおりである。
「管内A」・・・福岡県、佐賀県、長崎県、熊本県、大分県、宮崎県、鹿児島県の7県
「管内B」・・・上記九州7県及び山口県西部(下関市、宇部市、山陽小野田市、長門市)
「前年同月比」・・・各項目における対前年同月比を百分率で増減を示す。



Ⅶ 備 考
地域経済動向

年 月	個人消費等				鉱工業生産・出荷・在庫指数		
	消費支出 (名目)	大型小売店 販売額	百貨店 販売額	スーパー 販売額	生産	出荷	在庫
	前年同期比 (%)	前年同期比 (%)	前年同期比 (%)	前年同期比 (%)	前年同期比 (%)	前年同期比 (%)	前年同期比 (%)
24年計	1.3	△ 0.3	△ 0.6	△ 0.0	0.0	1.7	10.1
25年計	1.3	1.8	0.1	2.8	△ 2.5	△ 2.2	△ 4.7
25年8月	1.3	0.7	△ 1.8	1.8	△ 3.3	△ 0.9	△ 5.2
9月	4.6	1.5	2.3	1.1	2.6	4.0	7.0
10月	5.0	1.1	△ 2.1	2.9	0.3	1.8	△ 5.5
11月	1.8	2.2	2.7	2.0	△ 1.5	△ 0.1	△ 5.1
12月	10.1	4.1	0.2	6.6	3.5	3.1	△ 6.7
26年1月	4.2	△ 2.7	2.0	△ 5.3	7.6	8.0	△ 5.1
2月	3.6	1.2	3.2	0.2	9.6	7.2	△ 2.1
3月	8.1	18.9	24.0	16.0	8.0	8.0	△ 1.4
4月	△ 10.4	△ 6.9	△ 11.4	△ 4.6	1.3	△ 1.0	△ 0.6
5月	△ 14.9	△ 0.8	△ 3.2	0.4	3.6	1.3	3.2
6月	1.8	△ 1.1	△ 2.2	△ 0.6	2.9	2.0	2.4
7月	△ 7.6	△ 0.0	△ 2.9	1.7	△ 2.7	△ 1.5	4.9
8月	△ 10.9	3.7	3.1	4.0	△ 0.4	△ 3.3	10.5
地域区分	A	B			A		
出典等	家計調査報告 (勤労者世帯) 総務省	商業統計、大型小売店販売動向 (大型小売店販売額は百貨店販売額 及びスーパー販売額の合計) 経済産業省			九州主要経済指標(鉱工業生産動向) 経済産業省		

年 月	新設住宅 着工数	公共工事 請負高	雇用情勢			物価
			有効 求人倍率	完全失業率	企業 倒産件数	消費者 物価指数
	前年同期比 (%)	前年同期比 (%)	(倍)	(%)	(件)	前年同期比 (%)
24年計	8.3	9.7	0.69	4.8	819	△ 0.0
25年計	13.1	24.8	0.78	4.6	695	0.3
25年8月	16.7	18.5	0.80	4.9	51	0.8
9月	18.7	42.7	0.80	4.9	64	1.1
10月	10.4	7.8	0.81	3.9	67	1.2
11月	22.8	1.4	0.82	3.9	54	1.5
12月	2.3	0.6	0.84	3.9	44	1.8
26年1月	△ 1.5	0.6	0.85	4.3	62	1.4
2月	7.4	△ 4.1	0.86	4.3	62	1.5
3月	0.9	△ 11.0	0.87	4.3	46	1.5
4月	△ 11.4	△ 1.5	0.88	4.3	64	3.4
5月	△ 9.1	△ 2.7	0.90	4.3	57	3.6
6月	△ 6.9	△ 4.9	0.90	4.3	66	3.5
7月	△ 18.9	1.4	0.91		40	3.6
8月	△ 16.4	△ 11.0	0.92		48	3.4
地域区分	A	A	A	B	A	A
出典等	建設着工統計 国土交通省	公共工事前払 金保証統計 西日本建設業保証㈱	職業安定 業務統計 厚生労働省	労働力調査 総務省	倒産月報 負債総額1000 万円以上 ㈱東京商工リサーチ	消費者 物価指数 総務省

地域区分A: 沖縄県を除く九州7県

地域区分B: 沖縄県を含む九州8県

各年計欄は、当該年の平均数値を示したものである。

雇用情勢の完全失業率については、3ヶ月毎の平均を記載している。