

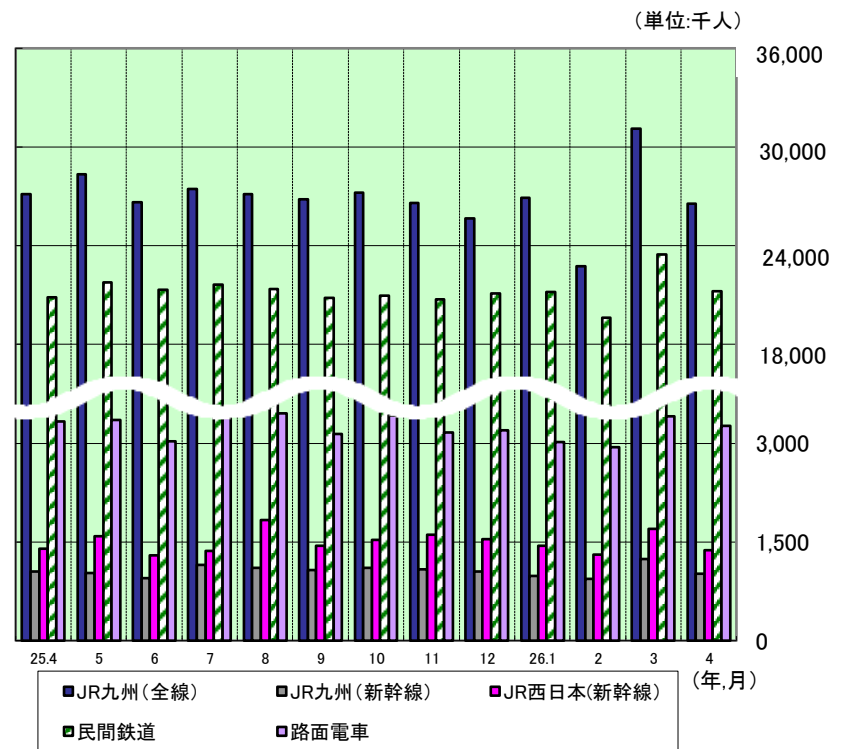
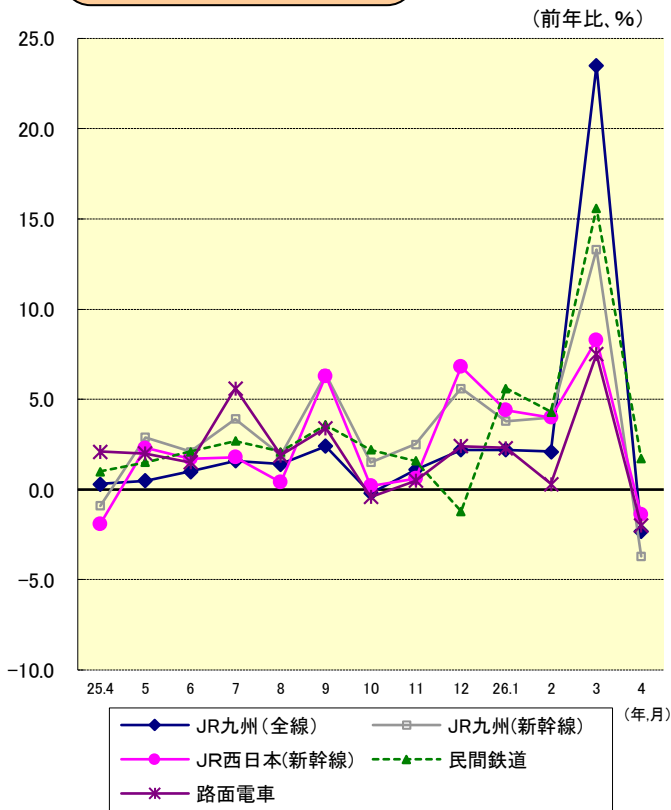
九州のうんゆ (2014年6月20日公表)

トピックス

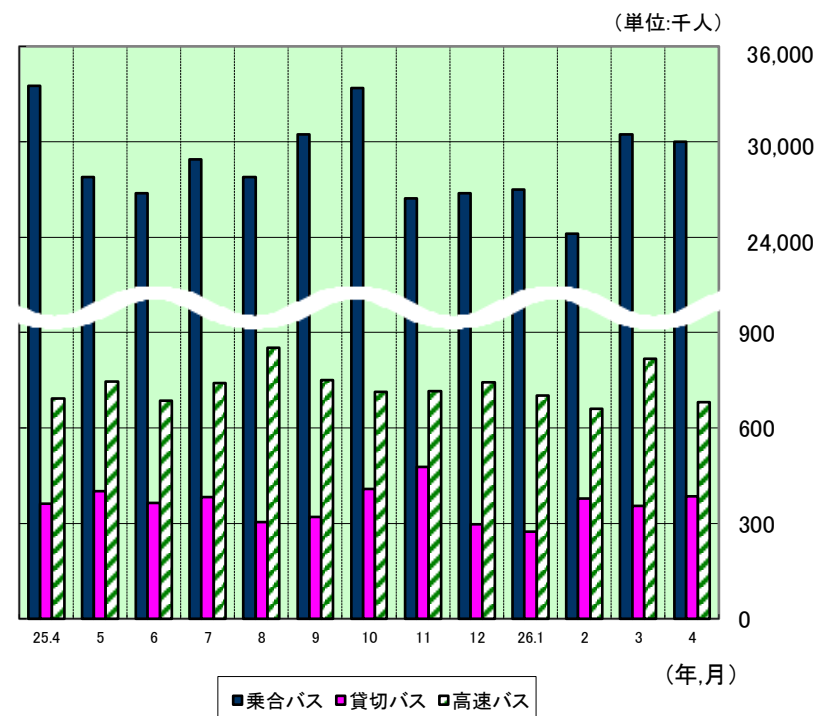
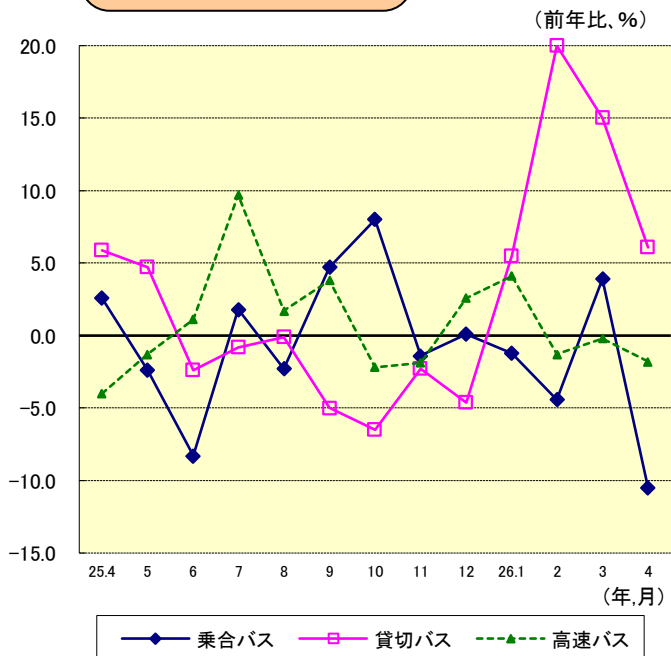
- ・旅客の鉄道・乗合バス(輸送人員)、物流のトラック特別積み合わせ(輸送量)、自動車(普通車)の新車登録の実績では、消費税増税に伴う駆け込み需要の反動から減少しているものとみられる。
- ・物流の鉄道コンテナ(輸送量)、長距離フェリーのトラック航走(台数)が、14ヶ月連続前年実績を上回ったが、景気の回復に加え巷間でつたえられているトラックドライバーの不足も影響しているものとみられる。
- ・旅客の外航旅客船(輸送人員)は、7ヶ月連続前年実績を下回った。

旅客

鉄道《輸送人員》

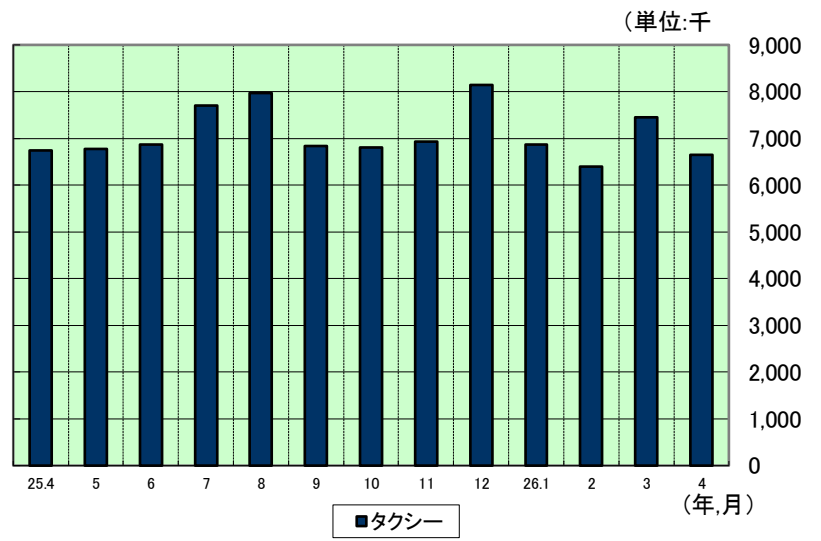
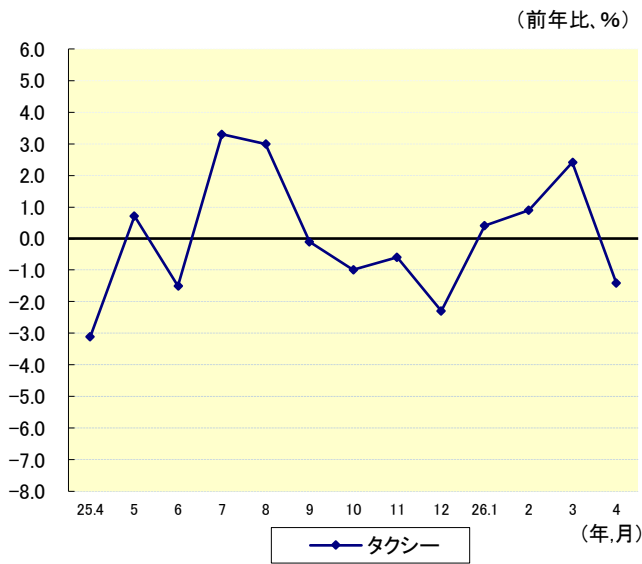


バス《輸送人員》

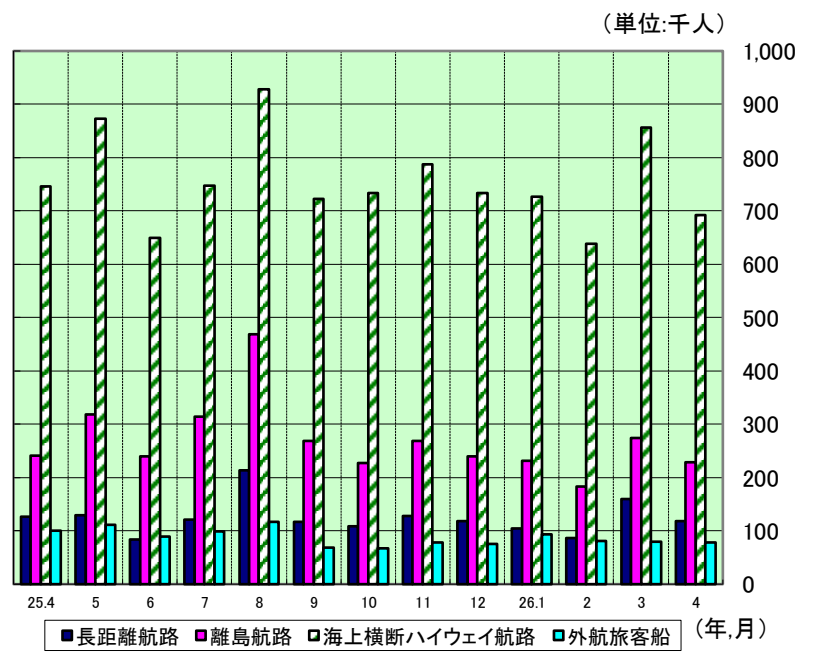
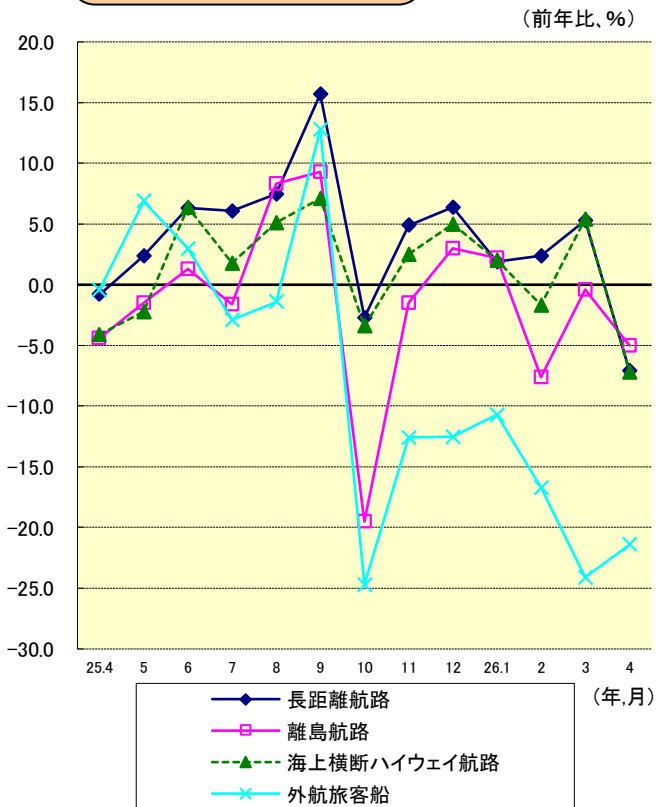


九州運輸局 交通環境部 消費者行政・情報課
 〒812-0013 福岡市博多区博多駅東2-11-1
 TEL092-472-2333 <http://www.tb.mlit.go.jp/kyushu/>

タクシー《輸送人員》

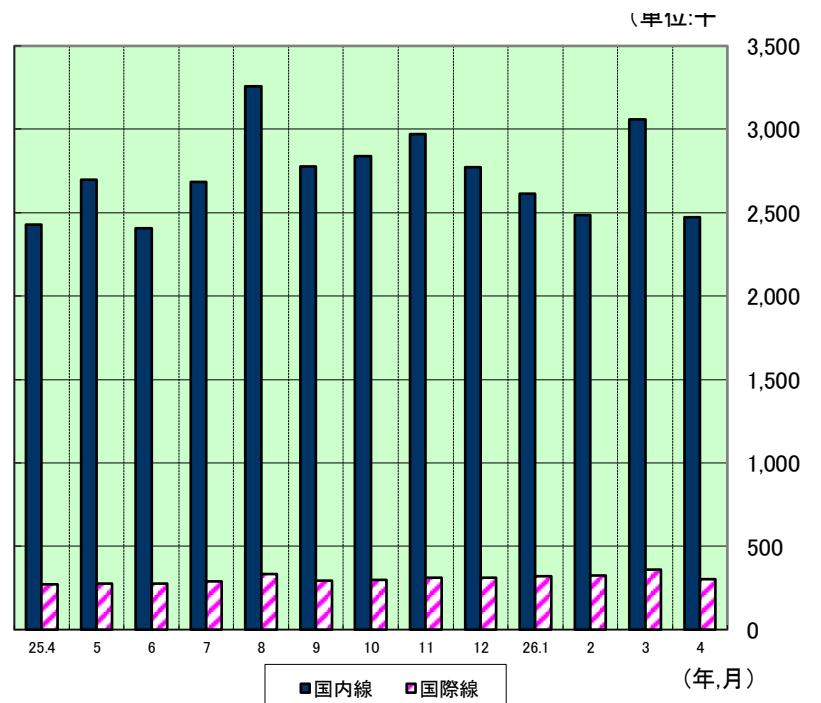
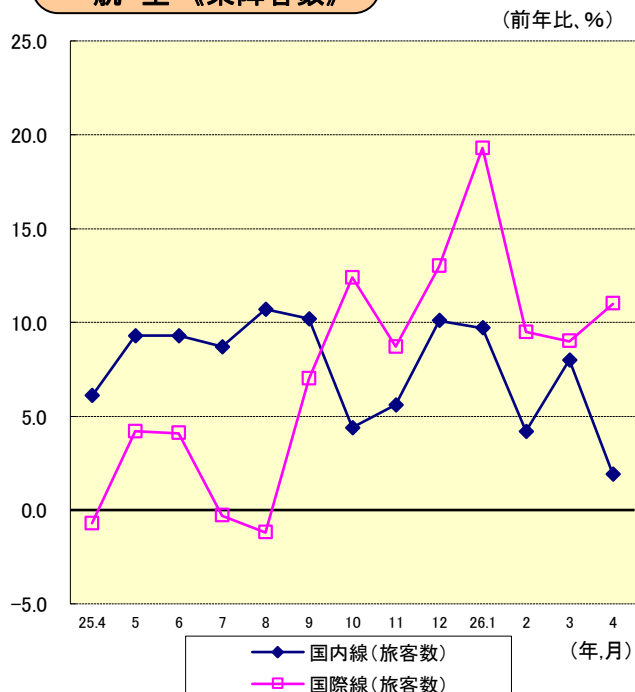


旅客船《輸送人員》



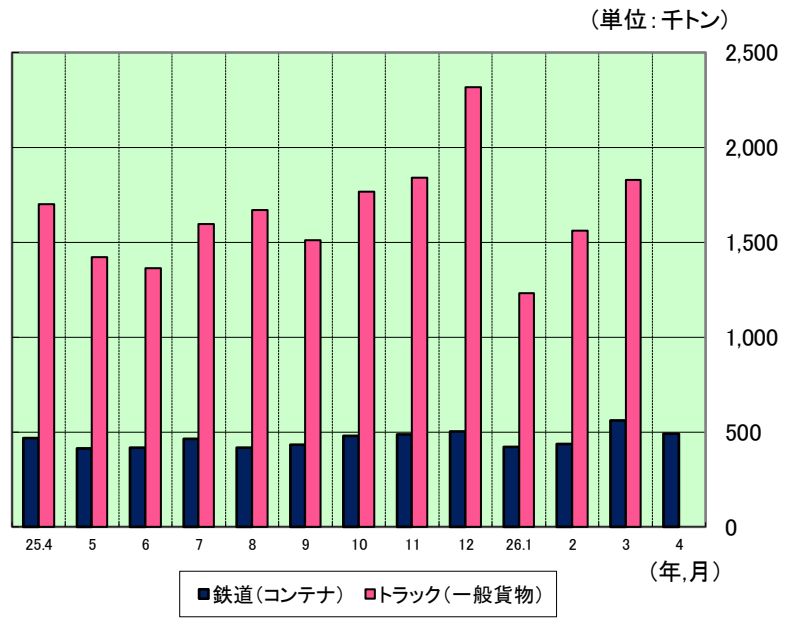
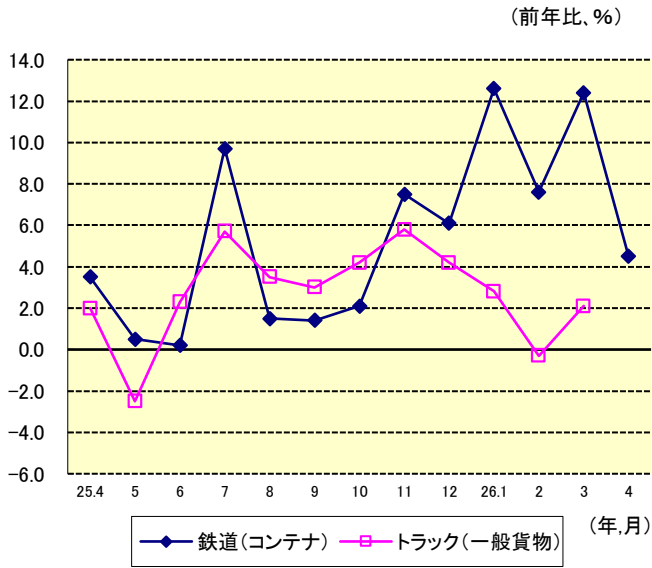
注1) 海上横断ハイウェイ航路(海道ハイウェイ航路改め)とは、有明海、鹿児島湾などの湾内等を横断する航路をいう。
注2) 外航旅客船とは、日韓旅客定期航路をいう。

航空《乗降客数》

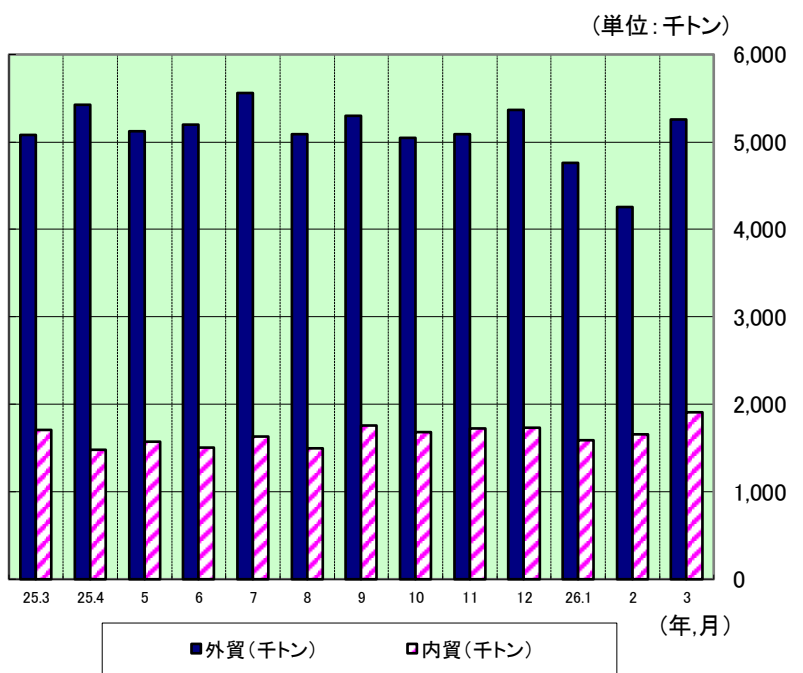
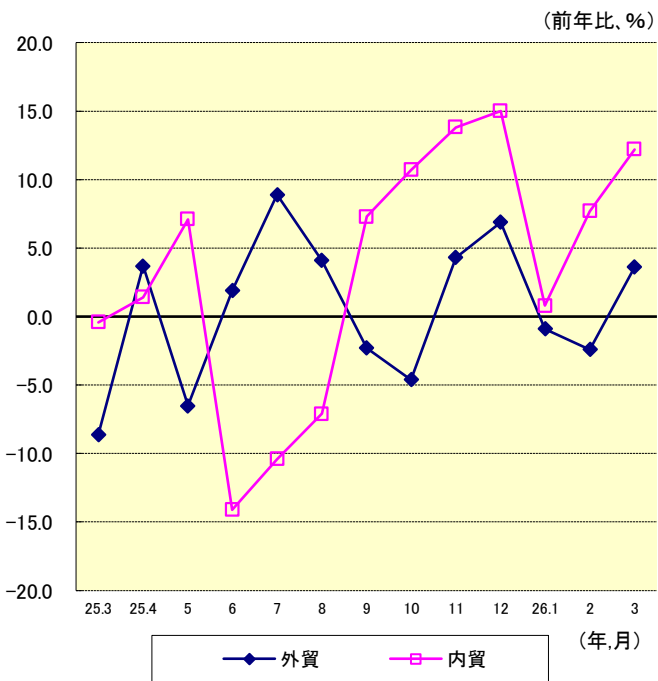


物流

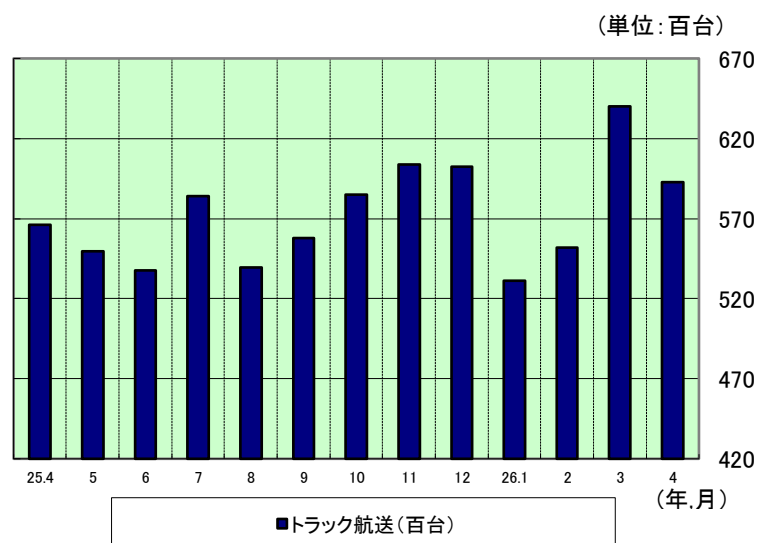
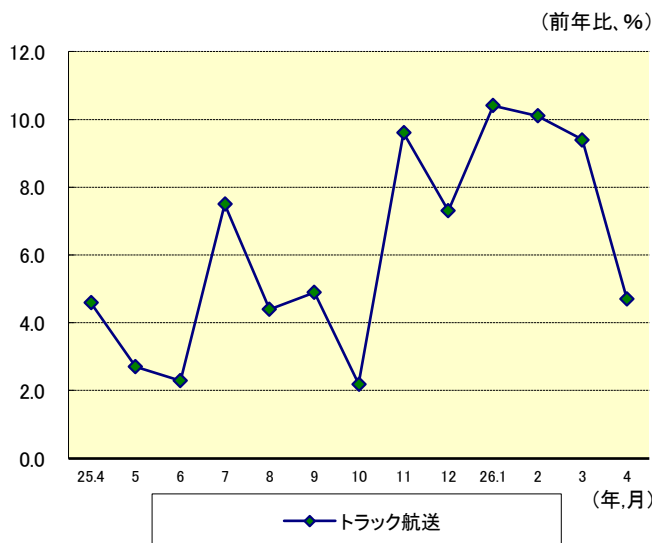
鉄道・トラック《輸送量》



海上貨物《船舶積卸し実績(関門・博多港)》

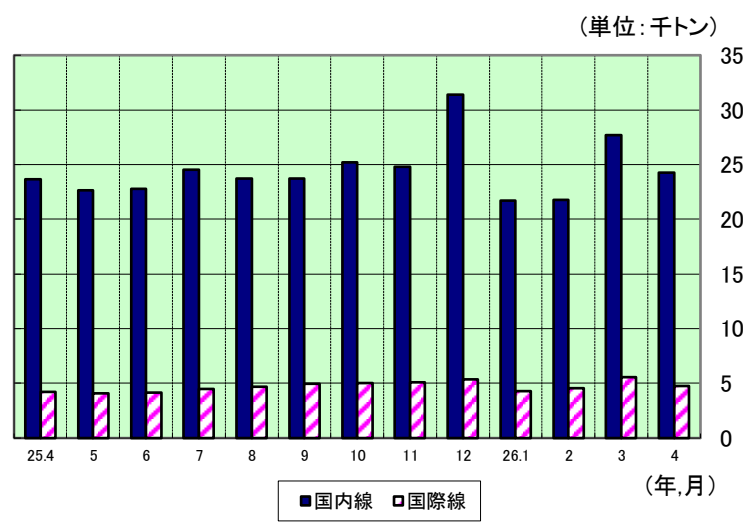
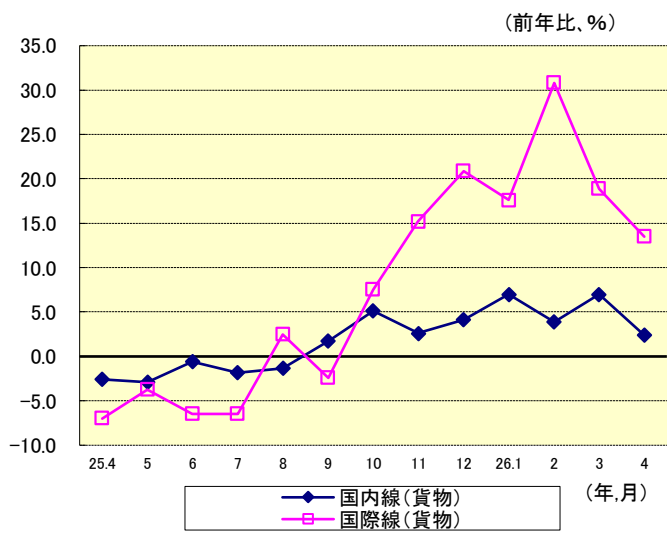


長距離フェリー《航送台数》



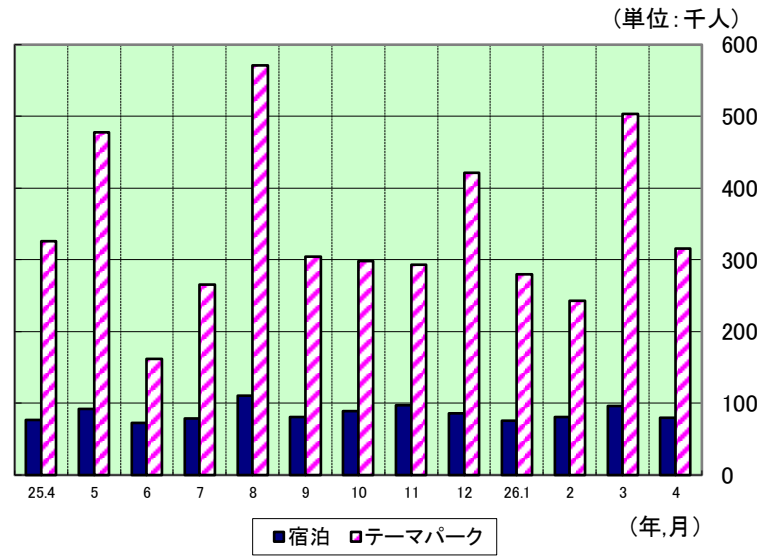
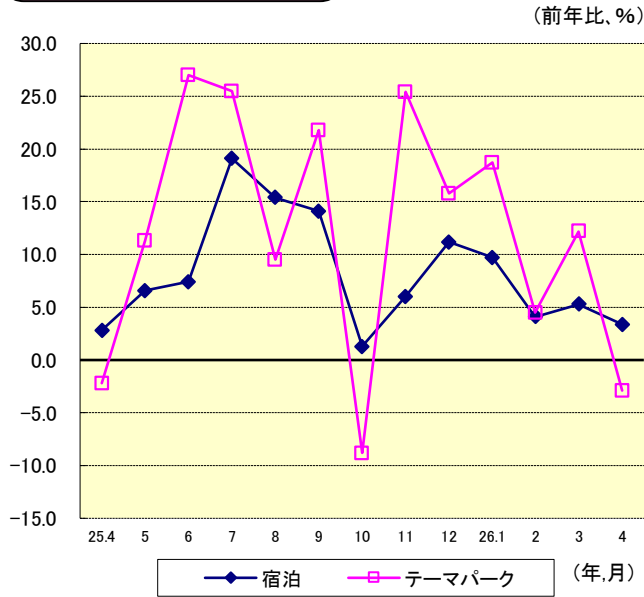
※貨物フェリーを除く

航空貨物《輸送量》

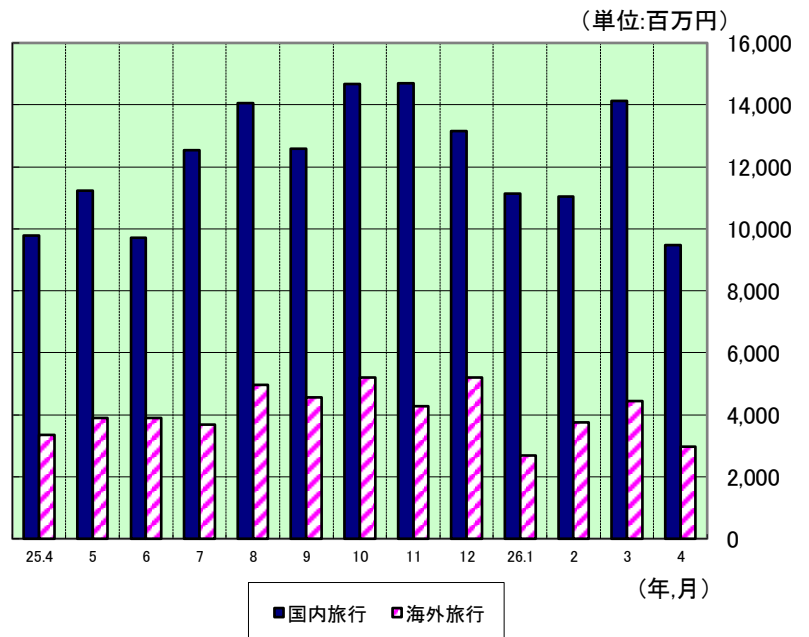
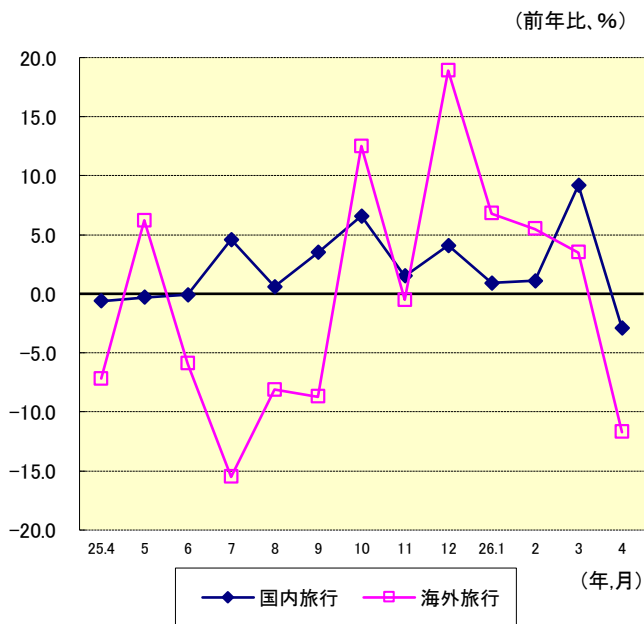


観光

観光《宿泊・入場者数》

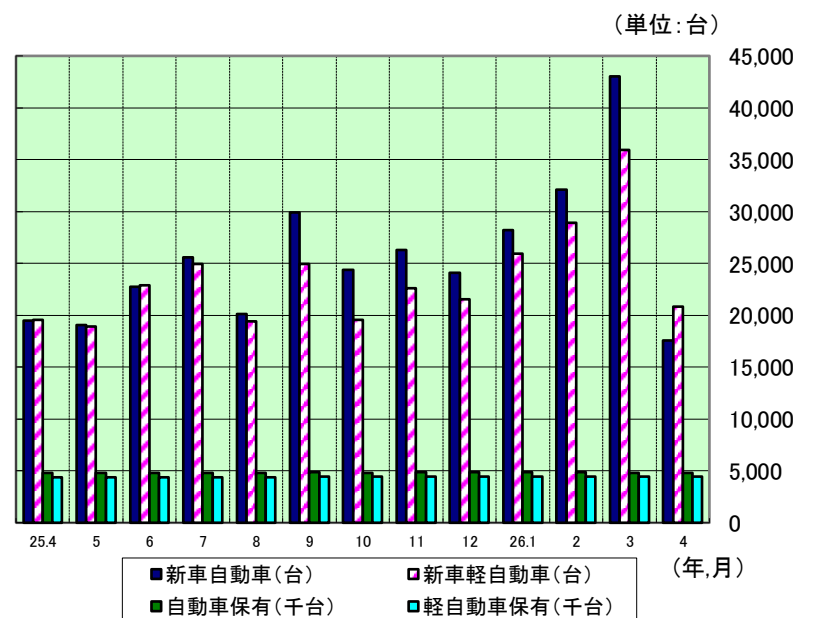
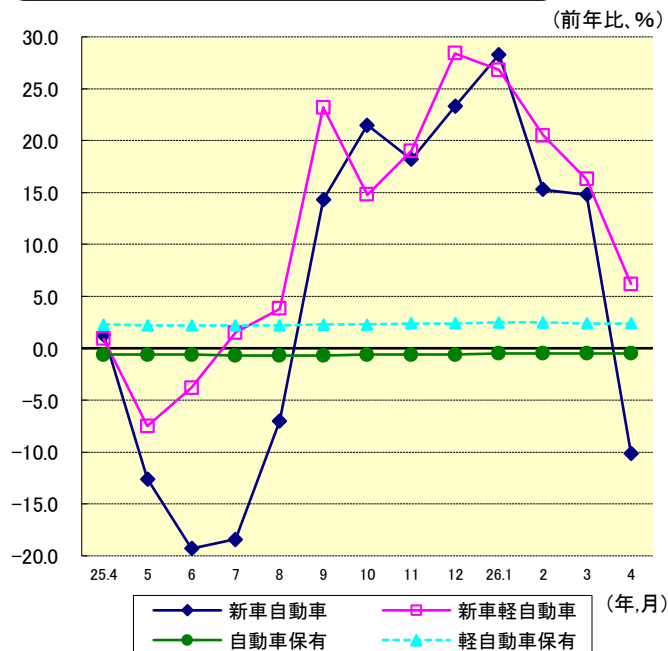


旅行業《取扱額》



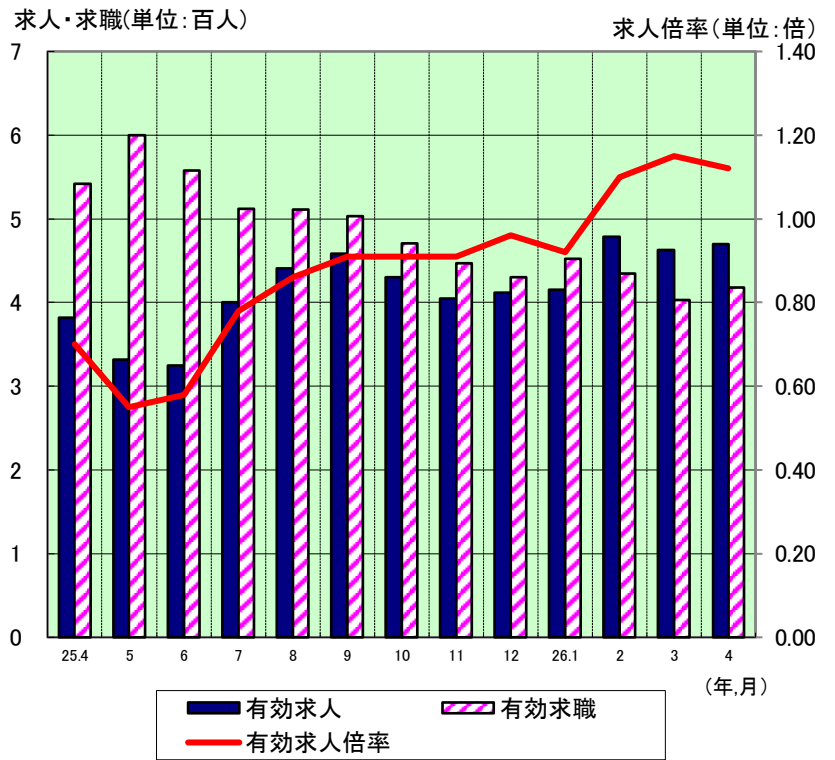
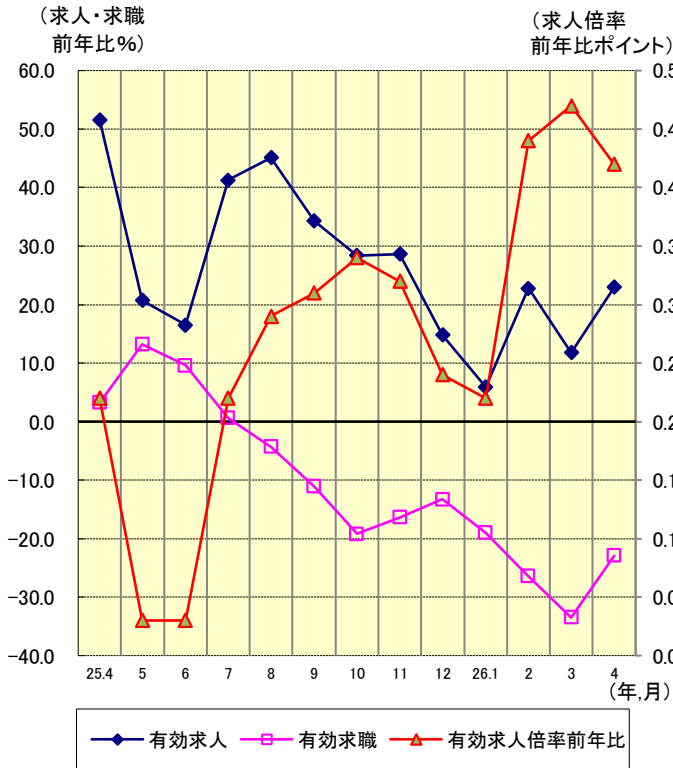
自動車登録

新車・保有《登録・届出台数・保有台数》



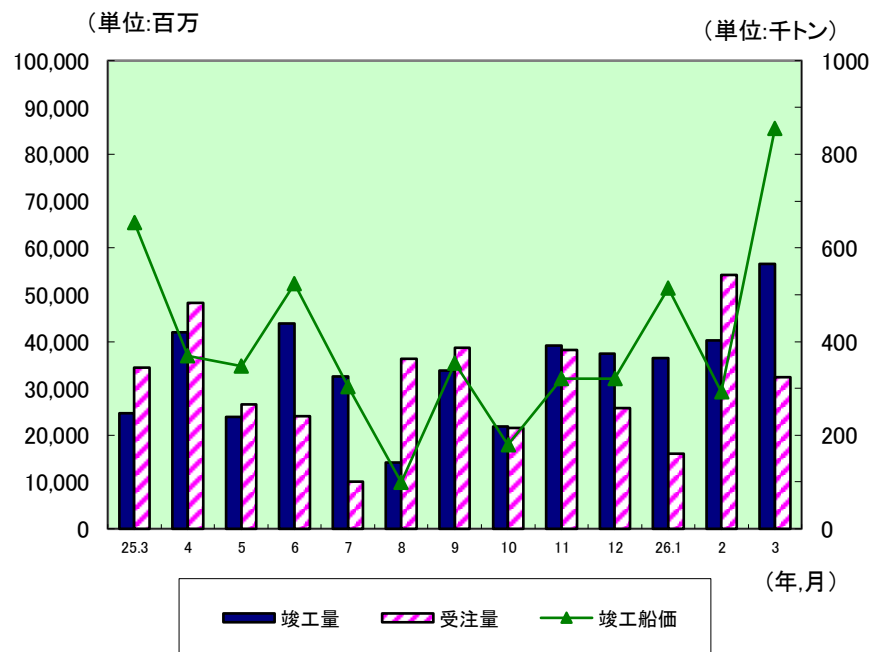
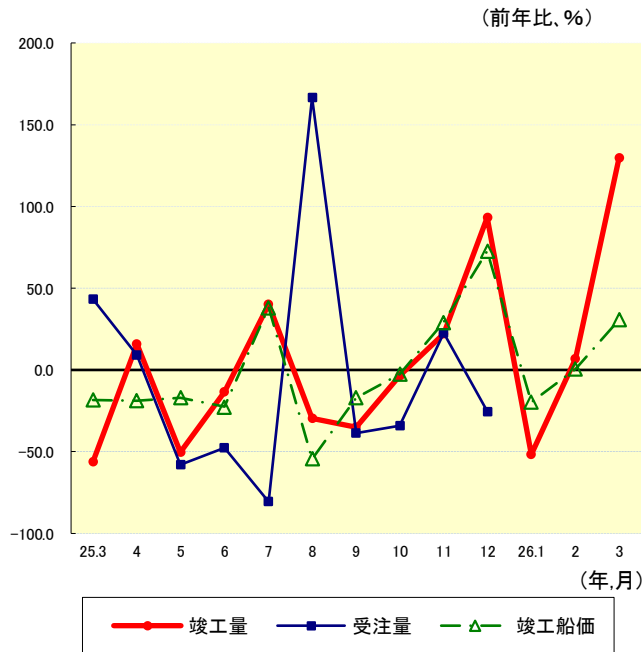
船員雇用情勢

船員《有効求人・有効求職数》



造船

造船《竣工量・受注量・竣工船価》



※「受注量」は、平成26年1月実績分より建造許可実績から契約実績へ変更し、統計の連続性がないため、前年同月比は記載していない。

I 旅客

※数値はサンプル調査も含む。

詳細は統計データ備考欄を参照。前年同月比は増減比を表し、10%以上プラス、マイナスは数値を**赤太字**で表記

鉄 道	輸送人員(千人)			前年同月比	特記事項
	26年4月	前年同月	先月	(%)	
JR九州(全線)	26,540	27,154	31,102	△ 2.3	
JR九州(新幹線)	1,012	1,051	1,243	△ 3.7	
JR西日本(新幹線)	1,376	1,396	1,704	△ 1.4	
民間鉄道	21,222	20,866	23,470	1.7	
路面電車	3,266	3,333	3,405	△ 2.0	

バ ス	輸送人員(千人)			前年同月比	特記事項
	26年4月	前年同月	先月	(%)	
乗合バス	29,982	33,499	30,474	△ 10.5	消費税増税に伴う定期券等の駆け込み需要の反動による減。
貸切バス	384	362	354	6.1	
高速バス	681	693	817	△ 1.8	

タクシー	輸送人員(千人)			前年同月比	特記事項
	26年4月	前年同月	先月	(%)	
福岡県内	6,649	6,743	7,458	△ 1.4	

旅客船	輸送人員(千人)			前年同月比	特記事項
	26年4月	前年同月	先月	(%)	
長距離航路	118	127	160	△ 7.1	
離島航路	229	241	274	△ 5.0	
海上横断ハイウェイ航路	692	746	857	△ 7.2	
外航旅客船	78	100	80	△ 21.4	前年同月比7ヶ月連続マイナス。

航空	輸送人員(千人)			前年同月比	特記事項
	26年4月	前年同月	先月	(%)	
国内線	2,473	2,427	3,058	1.9	
国際線	303	273	362	11.0	新規就航等により、前年同月比8ヶ月連続プラス。

Ⅱ 物流

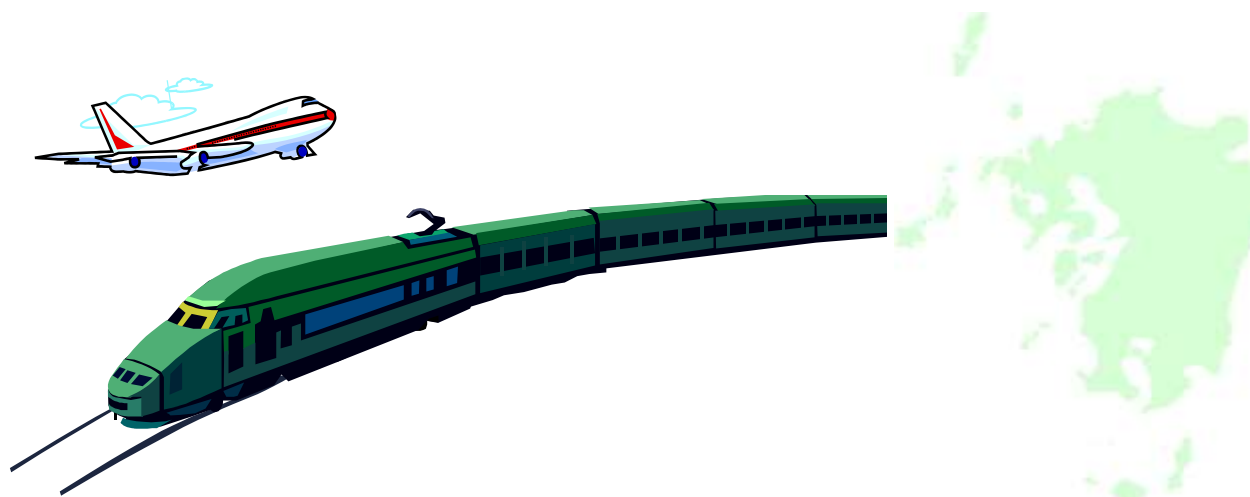
鉄道	輸送トン数(千トン)			前年同月比	特記事項
	26年4月	前年同月	先月	(%)	
車扱い	1	2	2	△ 50.0	
コンテナ	489	468	560	4.5	前年同月比14ヶ月連続プラス。

トラック	輸送トン数(千トン)			前年同月比	特記事項
	26年4月	前年同月	先月	(%)	
特別積み合わせ	178	211	228	△ 15.4	消費税増税に伴う駆け込み需要の反動により、前年同月比14ヶ月ぶりのマイナス。
一般貨物	26年3月 1,827	前年同月 1,789	先月 1,560	2.1	

海上貨物 (港湾運送)	船舶積卸し実績(千トン)			前年同月比	特記事項
	26年3月	前年同月	先月	(%)	
外 貿(関門・博多港)	5,258	5,077	4,255	3.6	
内 貿(関門・博多港)	1,911	1,703	1,654	12.2	前年同月比7ヶ月連続プラス

長距離フェリー	航送台数			前年同月比	特記事項
	26年4月	前年同月	先月	(%)	
トラック航送 (貨物フェリーを除く)	59,280	56,595	63,990	4.7	前年同月比14ヶ月連続プラス。

航空貨物	取扱トン数			前年同月比	特記事項
	26年4月	前年同月	先月	(%)	
国内線	24,246	23,671	27,688	2.4	
国際線	4,762	4,197	5,573	13.5	前年同月比7ヶ月連続プラス。



Ⅲ 観 光

観光	宿泊・入場者数(千人)			前年同月比 (%)	特記事項
	26年4月	前年同月	先月		
宿泊	80	77	96	3.4	
テーマパーク	316	326	503	△ 2.9	

旅行業	取扱額(百万円)			前年同月比 (%)	特記事項
	26年4月	前年同月	先月		
国内旅行	9,487	9,779	14,136	△ 2.9	
海外旅行	2,968	3,360	4,453	△ 11.7	消費税増税直後及びゴールデンウィークの日並びが悪かったこと等により減。

Ⅳ 自動車登録・保有

新車・保有	登録・届出台数(台)、保有台数(千台)			前年同月比 (%)	特記事項
	26年4月	前年同月	先月		
(自動車)新車登録(台)	17,548	19,519	43,043	△ 10.1	消費税増税に伴う駆け込み需要の反動による減。
(軽自動車)新車届出(台)	20,800	19,577	35,907	6.2	
自動車保有(千台)	4,812	4,839	4,817	△ 0.6	
軽自動車保有(千台)	4,459	4,354	4,438	2.4	

Ⅴ 船員雇用情勢

船員雇用	有効求人・有効求職者数(人)			前年同月比 (%)	特記事項
	26年4月	前年同月	先月		
有効求人数	470	382	463	23.0	有効求人倍率 1.12倍 (前年同月比 0.42ポイント上昇)。
有効求職者数	418	542	403	△ 22.9	

Ⅵ 造船

造船	竣工量・受注量(トン数)・竣工船価(百万円)			前年同月比 (%)	特記事項
	26年3月	前年同月	先月		
竣工量	565,671	246,407	402,772	129.6	
受注量(※)	324,300	344,600	542,200	—	平成26年1月実績分より建造許可実績から契約実績へ変更し、統計の連続性がないため、前年同月比は記載していない。
竣工船価	85,485	65,418	29,301	30.7	

※受注量は、平成26年1月実績分より建造許可実績から契約実績へ変更した。

統計データ

I 旅客 1 鉄軌道輸送

年月	鉄 道									
	JR西日本・新幹線 博多駅～小倉駅発着		JR九州・全線		JR九州・新幹線		民間鉄道		路面電車	
	輸送人員 (千人)	前年同期比 (%)	輸送人員 (千人)	前年同期比 (%)	輸送人員 (千人)	前年同期比 (%)	輸送人員 (千人)	前年同期比 (%)	輸送人員 (千人)	前年同期比 (%)
24年計	17,582	2.8	312,601	1.7	12,254	13.8	246,861	2.1	37,977	0.0
25年計	17,814	1.3	316,833	1.4	12,563	2.5	249,823	1.2	38,528	1.5
25年4月	1,396	△ 1.9	27,154	0.3	1,051	△ 0.9	20,866	1.0	3,333	2.1
5月	1,590	2.3	28,338	0.5	1,027	2.9	21,777	1.5	3,355	2.0
6月	1,294	1.7	26,630	1.0	951	2.1	21,318	2.1	3,033	1.5
7月	1,368	1.8	27,463	1.6	1,152	3.9	21,636	2.7	3,389	5.6
8月	1,828	0.4	27,128	1.4	1,108	1.9	21,356	2.1	3,456	1.9
9月	1,443	6.3	26,812	2.4	1,076	6.4	20,847	3.6	3,136	3.4
10月	1,534	0.2	27,222	△ 0.2	1,105	1.5	20,980	2.2	3,415	△ 0.4
11月	1,606	0.6	26,581	1.1	1,084	2.5	20,726	1.6	3,159	0.5
12月	1,539	6.8	25,679	2.2	1,052	5.6	21,100	△ 1.2	3,202	2.4
26年1月	1,447	4.4	26,936	2.2	988	3.8	21,198	5.6	3,021	2.3
2月	1,307	4.0	22,737	2.1	944	4.0	19,645	4.3	2,940	0.3
3月	1,704	8.3	31,102	23.5	1,243	13.3	23,470	15.6	3,405	7.5
4月	1,376	△ 1.4	26,540	△ 2.3	1,012	△ 3.7	21,222	1.7	3,266	△ 2.0
備考	JR西日本・福岡支社 管内の輸送人員		JR九州の全線 (新幹線含む)		JR九州の新幹線		管内A主要 3社の合計値		管内A 3社の合計値	
担当部課	鉄 道 部 計 画 課									

2 バス輸送

年月	バ ス					
	乗合バス		貸切バス		高速バス	
	輸送人員 (千人)	前年同期比 (%)	輸送人員 (千人)	前年同期比 (%)	輸送人員 (千人)	前年同期比 (%)
24年計	342,667	△ 0.2	4,298	△ 6.9	8,687	3.7
25年計	343,803	0.3	4,197	△ 2.3	8,804	1.4
25年4月	33,499	2.6	362	5.9	693	△ 4.0
5月	27,794	△ 2.4	401	4.7	747	△ 1.3
6月	26,780	△ 8.3	365	△ 2.4	686	1.1
7月	28,905	1.8	382	△ 0.8	741	9.7
8月	27,785	△ 2.3	305	△ 0.1	853	1.7
9月	30,461	4.7	321	△ 5.0	750	3.8
10月	33,388	8.0	408	△ 6.5	713	△ 2.2
11月	26,424	△ 1.4	477	△ 2.3	715	△ 1.9
12月	26,769	0.1	296	△ 4.6	744	2.6
26年1月	26,993	△ 1.2	273	5.5	703	4.1
2月	24,234	△ 4.4	377	20.0	660	△ 1.3
3月	30,474	3.9	354	15.0	817	△ 0.2
4月	29,982	△ 10.5	384	6.1	681	△ 1.8
備考	管内A主要10社の合計値		管内A主要10社の合計値		管内A主要10社の合計値	
担当部課	自 動 車 交 通 部 旅 客 第 一 課					

3 タクシー

年 月	タクシー		
	輸送人員 (千人)	前年同期比 (%)	実車率 (%)
24年計	86,007	△ 0.1	36.4
25年計	85,252	△ 0.9	37.0
25年4月	6,743	△ 3.1	36.2
5月	6,769	0.7	35.7
6月	6,866	△ 1.5	36.7
7月	7,708	3.3	37.6
8月	7,965	3.0	38.4
9月	6,835	△ 0.1	36.6
10月	6,811	△ 1.0	36.6
11月	6,938	△ 0.6	37.4
12月	8,151	△ 2.3	40.0
26年1月	6,875	0.4	37.0
2月	6,394	0.9	37.3
3月	7,458	2.4	38.5
4月	6,649	△ 1.4	37.0
備考	福岡県内事業者の合計値		
担当部課	自動車交通部旅客第二課		

(注)実車率の年計は、該当年の月平均の数値である。

4 旅客船輸送

年 月	国内フェリー						外航旅客船			
	長距離航路		離島航路		海上横断ハイウェイ航路		輸送人員 (人)			前年同期比 (%)
	輸送人員 (千人)	前年同期比 (%)	輸送人員 (千人)	前年同期比 (%)	輸送人員 (千人)	前年同期比 (%)	日本人	外国人	合計	
24年計	1,428	△ 2.0	3,287	△ 2.1	9,012	1.2	311,492	806,381	1,117,873	27.0
25年計	1,486	4.1	3,284	△ 0.1	9,097	0.9	214,181	897,619	1,111,800	△ 0.5
25年4月	127	△ 0.8	241	△ 4.4	746	△ 4.1	19,028	80,697	99,725	△ 0.4
5月	129	2.4	318	△ 1.5	873	△ 2.2	19,395	91,481	110,876	6.9
6月	84	6.3	239	1.3	650	6.4	13,176	76,042	89,218	3.0
7月	121	6.1	314	△ 1.6	748	1.8	16,623	82,238	98,861	△ 2.9
8月	214	7.5	469	8.3	928	5.1	27,459	89,513	116,972	△ 1.4
9月	117	15.7	269	9.3	723	7.1	14,472	53,775	68,247	12.8
10月	109	△ 2.7	227	△ 19.5	733	△ 3.4	15,474	51,251	66,725	△ 24.7
11月	128	4.9	268	△ 1.5	787	2.5	15,787	62,385	78,172	△ 12.6
12月	118	6.4	240	3.0	733	5.0	16,517	59,357	75,874	△ 12.5
26年1月	105	1.9	231	2.2	727	2.0	13,102	80,601	93,703	△ 10.7
2月	86	2.4	183	△ 7.6	639	△ 1.7	9,665	71,177	80,842	△ 16.7
3月	160	5.3	274	△ 0.4	857	5.4	19,058	60,759	79,817	△ 24.1
4月	118	△ 7.1	229	△ 5.0	692	△ 7.2	13,636	64,757	78,393	△ 21.4
備考	管内Bにおける関東・関西 方面長距離事業者5社8航 路の合計値		管内B主要13社16航路の 合計値		管内B6社6航路の 合計値		管内B6事業者8航路の合計値			
担当部課	海事振興部旅客課									

注1)海上横断ハイウェイ航路(海道ハイウェイ航路改め)とは、有明海・鹿児島湾などの湾内等を横断する航路をいう。

注2)外航旅客船とは、日韓旅客定期航路をいう。

5 航 空 輸 送

年 月	航 空			
	国 内 路 線		国 際 路 線	
	乗降客数 (千人)	前年同期比 (%)	乗降客数 (千人)	前年同期比 (%)
24年計	30,083	8.1	3,347	23.9
25年計	32,433	7.8	3,557	6.3
25年4月	2,427	6.1	273	△ 0.7
5月	2,697	9.3	274	4.2
6月	2,406	9.3	278	4.1
7月	2,685	8.7	288	△ 0.3
8月	3,256	10.7	333	△ 1.2
9月	2,779	10.2	292	7.0
10月	2,840	4.4	299	12.4
11月	2,971	5.6	312	8.7
12月	2,771	10.1	312	13.0
26年1月	2,613	9.7	321	19.3
2月	2,488	4.2	323	9.5
3月	3,058	8.0	362	9.0
4月	2,473	1.9	303	11.0
備考	九州主要 8空港の合計値		九州主要 8空港の合計値	
担当部課	大 阪 航 空 局			

(注) 九州主要8空港は、福岡、北九州、佐賀、長崎、熊本、大分、宮崎、鹿児島空港である。

II 物 流

1 鉄 道 輸 送

年 月	鉄 道					
	車 扱 い		コ ン テ ナ		合 計	
	輸送トン数 (千トン)	前年同期比 (%)	輸送トン数 (千トン)	前年同期比 (%)	輸送トン数 (千トン)	前年同期比 (%)
24年計	18	20.0	5,218	2.4	5,236	2.4
25年計	18	0.0	5,355	2.6	5,373	2.3
25年4月	2	100.0	468	3.5	470	3.8
5月	1	△ 50.0	412	0.5	413	0.2
6月	2	0.0	418	0.2	420	0.2
7月	2	0.0	463	9.7	465	9.8
8月	1	0.0	416	1.5	417	1.5
9月	1	0.0	431	1.4	432	1.3
10月	2	0.0	481	2.1	483	2.2
11月	2	0.0	486	7.5	488	7.6
12月	1	0.0	502	6.1	503	6.1
26年1月	1	0.0	421	12.6	422	12.6
2月	2	100.0	437	7.6	439	7.7
3月	1	0.0	560	12.4	561	12.3
4月	1	△ 50.0	489	4.5	490	4.4
備考						
担当部課	鉄 道 部 計 画 課					

2 貨物自動車輸送

年月	貨物自動車			
	特別積合せ		一般貨物	
	輸送トン数 (千トン)	前年同期比 (%)	輸送トン数 (千トン)	前年同期比 (%)
24年計	2,280	△ 2.5	19,516	△ 0.4
25年計	2,367	3.8	19,736	1.1
25年3月	206	1.0	1,789	△ 4.7
4月	211	7.5	1,702	2.0
5月	193	7.1	1,422	△ 2.5
6月	193	4.0	1,362	2.3
7月	213	8.7	1,597	5.7
8月	186	2.6	1,669	3.5
9月	188	5.6	1,509	3.0
10月	209	4.5	1,766	4.2
11月	209	4.5	1,840	5.8
12月	216	1.9	2,317	4.2
26年1月	180	8.1	1,232	2.8
2月	187	5.1	1,560	△ 0.3
3月	228	10.6	1,827	2.1
4月	178	△ 15.4		
備考	管内A主要 3社の合計値		管内A主要 177社の合計値	
担当部課	自動車交通部貨物課			

(注)一般貨物の輸送トン数は保有車両数による推計値である。

3 海上輸送 (1) 港湾運送

年月	船舶積卸し実績												合計	
	外貨船舶取扱量						内貨船舶取扱量							
	関門港		博多港		2港の合計量		関門港		博多港		2港の合計量			
	取扱量 (千トン)	前年同期比 (%)	取扱量 (千トン)	前年同期比 (%)	取扱量 (千トン)	前年同期比 (%)	取扱量 (千トン)	前年同期比 (%)	取扱量 (千トン)	前年同期比 (%)	取扱量 (千トン)	前年同期比 (%)	取扱量 (千トン)	前年同期比 (%)
24年計	34,921	△ 4.0	26,763	1.8	61,684	△ 1.6	13,350	2.2	5,693	6.7	19,043	3.5	80,727	△ 0.4
25年計	34,798	△ 0.4	26,641	△ 0.5	61,439	△ 0.4	13,670	2.4	5,715	0.4	19,385	1.8	80,824	0.1
25年3月	2,845	△ 9.5	2,232	△ 7.3	5,077	△ 8.6	1,210	4.1	493	△ 10.0	1,703	△ 0.4	6,780	△ 6.6
4月	3,093	6.6	2,332	0.0	5,425	3.7	1,007	0.8	469	2.6	1,476	1.4	6,901	3.2
5月	2,819	△ 7.8	2,299	△ 4.8	5,118	△ 6.5	1,135	9.7	434	0.9	1,569	7.1	6,687	△ 3.6
6月	2,970	△ 1.3	2,231	6.4	5,201	1.9	1,044	△ 11.2	461	△ 20.1	1,505	△ 14.1	6,706	△ 2.2
7月	3,188	13.4	2,368	3.4	5,556	8.9	1,137	△ 8.2	497	△ 15.0	1,634	△ 10.4	7,190	3.8
8月	2,992	5.2	2,100	2.6	5,092	4.1	1,054	△ 7.1	439	△ 7.2	1,493	△ 7.1	6,585	1.4
9月	2,914	△ 7.6	2,388	5.2	5,302	△ 2.3	1,317	10.7	442	△ 1.8	1,759	7.3	7,061	△ 0.1
10月	2,774	△ 8.8	2,276	1.0	5,050	△ 4.6	1,213	10.9	470	10.3	1,683	10.7	6,733	△ 1.2
11月	2,794	2.4	2,295	6.6	5,089	4.3	1,217	13.4	503	14.8	1,720	13.8	6,809	6.5
12月	2,959	6.4	2,407	7.6	5,366	6.9	1,251	18.0	483	7.8	1,734	15.0	7,100	8.8
26年1月	2,566	△ 13.2	2,198	18.9	4,764	△ 0.9	1,164	20.2	422	△ 30.2	1,586	0.8	6,350	△ 0.4
2月	2,225	△ 10.8	2,030	8.8	4,255	△ 2.4	1,193	6.8	461	10.0	1,654	7.7	5,909	0.3
3月	2,625	△ 7.7	2,633	18.0	5,258	3.6	1,368	13.1	543	10.1	1,911	12.2	7,169	5.7
備考														
担当部	海事振興部港運課													

(2) コンテナ荷役

年 月	船 舶 積 卸 し 実 績									
	外 貿 コ ン テ ナ				内 貿 コ ン テ ナ				合 計	
	関 門 港		博 多 港		関 門 港		博 多 港		合 計	
	取扱量 (千トン)	前年同期比 (%)	取扱量 (千トン)	前年同期比 (%)	取扱量 (千トン)	前年同期比 (%)	取扱量 (千トン)	前年同期比 (%)	取扱量 (千トン)	前年同期比 (%)
24年計	16,053	△ 3.3	24,443	3.1	1,520	7.3	2,927	8.7	44,943	1.2
25年計	15,322	△ 4.6	24,322	△ 0.5	1,446	△ 4.9	2,892	△ 1.2	43,982	△ 2.1
25年3月	1,314	△ 9.4	2,052	△ 3.1	142	69.0	235	△ 4.5	3,743	△ 4.0
4月	1,337	1.0	2,130	2.5	106	47.2	234	0.9	3,807	2.7
5月	1,288	△ 2.5	2,108	△ 0.3	96	3.2	210	△ 2.8	3,702	△ 1.1
6月	1,261	△ 2.3	2,046	8.4	85	△ 47.9	223	△ 35.2	3,615	△ 1.9
7月	1,348	0.7	2,122	4.1	108	△ 28.5	258	△ 26.9	3,836	△ 1.1
8月	1,230	△ 2.0	1,937	5.6	116	△ 3.3	222	△ 3.1	3,505	1.9
9月	1,231	△ 10.6	2,112	2.2	123	△ 14.0	211	△ 10.2	3,677	△ 3.8
10月	1,345	△ 7.6	2,112	△ 1.1	140	△ 13.6	241	11.6	3,838	△ 3.3
11月	1,310	△ 8.5	2,116	5.4	130	△ 31.6	240	12.7	3,796	△ 1.2
12月	1,337	△ 3.5	2,176	2.9	125	△ 23.8	236	6.3	3,874	△ 0.3
26年1月	1,299	4.8	2,029	18.0	88	△ 27.3	188	△ 52.2	3,604	3.8
2月	1,087	0.5	1,819	7.5	100	△ 35.1	214	13.2	3,220	3.3
3月	1,452	10.5	2,415	17.7	92	△ 35.2	254	8.1	4,213	12.6
備考										
担当部課	海 事 振 興 部 港 運 課									

(コンテナ取扱量は船舶取扱量の内数である。)

(3)トラック航送台数

年 月	国内フェリー	
	長距離フェリー	
	トラック航送台数 (台)	前年同期比 (%)
24年計	643,074	△ 0.6
25年計	669,317	4.1
25年4月	56,595	4.6
5月	54,953	2.7
6月	53,770	2.3
7月	58,421	7.5
8月	53,938	4.4
9月	55,784	4.9
10月	58,507	2.2
11月	60,382	9.6
12月	60,246	7.3
26年1月	53,116	10.4
2月	55,191	10.1
3月	63,990	9.4
4月	59,280	4.7
備考	管内Bにおける関東・関西方面長距離事業者5社8航路の合計値	
担当部課	海 事 振 興 部 旅 客 課	

(注)貨物フェリーは除く。

4 航 空 輸 送

年 月	航 空			
	国内線(発着貨物)		国際線(発着貨物)	
	取扱トン数 (トン)	前年同期比 (%)	取扱トン数 (トン)	前年同期比 (%)
24年計	290,313	1.3	54,989	1.1
25年計	289,614	△ 0.2	53,951	△ 1.9
25年4月	23,671	△ 2.6	4,197	△ 7.0
5月	22,660	△ 2.9	4,090	△ 3.7
6月	22,809	△ 0.6	4,167	△ 6.5
7月	24,532	△ 1.8	4,477	△ 6.2
8月	23,702	△ 1.3	4,711	2.5
9月	23,721	1.7	4,950	△ 2.4
10月	25,209	5.1	5,046	7.5
11月	24,793	2.6	5,090	15.2
12月	31,375	4.1	5,387	20.9
26年1月	21,704	7.0	4,294	17.6
2月	21,804	3.9	4,575	30.8
3月	27,688	7.0	5,573	18.9
4月	24,246	2.4	4,762	13.5
備考	九州主要 8空港の合計値		福岡空港の取扱量	
担当部課	大阪航空局		交通環境部消費者行政・情報課	

Ⅲ 観 光 ・ そ の 他

1 観 光

(1) ホ テ ル ・ 旅 館 宿 泊

年 月	ホ テ ル ・ 旅 館			
	宿泊者数 (千人)	前年同期比 (%)	ホテル	旅館
			客室稼働率 (%)	定員稼働率 (%)
24年計	948	3.1	67.8	32.5
25年計	1,024	7.9	69.0	34.8
25年4月	77	2.8	61.4	33.4
5月	92	6.6	69.9	39.2
6月	73	7.4	61.5	30.3
7月	79	19.1	63.4	31.0
8月	111	15.4	77.1	46.1
9月	81	14.1	66.6	32.5
10月	89	1.3	73.6	35.5
11月	97	6.0	81.2	40.4
12月	86	11.2	65.5	35.5
26年1月	76	9.7	58.5	31.5
2月	81	4.1	73.9	33.7
3月	96	5.3	72.2	40.2
4月	80	3.4	65.6	32.5
備考	管内A主要 16社の合計値			
担当部課	企画観光部観光地域振興課			

(2) テ ー マ パ ー ク 入 場 者

年 月	テ ー マ パ ー ク 入 場 者	
	入場者数 (千人)	前年同期比 (%)
24年計	3,431	8.8
25年計	4,036	17.6
25年4月	326	△ 2.2
5月	478	11.3
6月	162	27.0
7月	266	25.5
8月	571	9.5
9月	304	21.8
10月	298	△ 8.8
11月	293	25.4
12月	421	15.8
26年1月	280	18.7
2月	243	4.5
3月	503	12.2
4月	316	△ 2.9
備考	管内A主要 3施設の合計値	
担当部課	企画観光部観光地域振興課	

(3) 旅行業

年 月	旅 行 業					
	国内旅行		海外旅行		合 計	
	取扱額 (百万円)	前年同期比 (%)	取扱額 (百万円)	前年同期比 (%)	取扱額 (百万円)	前年同期比 (%)
24年計	146,172	1.8	50,162	9.5	196,334	3.7
25年計	147,355	0.8	49,413	△ 1.5	196,768	0.2
25年4月	9,779	△ 0.6	3,360	△ 7.2	13,139	△ 2.3
5月	11,239	△ 0.3	3,893	6.2	15,132	1.3
6月	9,718	△ 0.1	3,888	△ 5.9	13,606	△ 1.8
7月	12,547	4.6	3,691	△ 15.5	16,238	△ 0.8
8月	14,054	0.6	4,954	△ 8.1	19,008	△ 1.8
9月	12,591	3.5	4,572	△ 8.8	17,163	△ 0.1
10月	14,665	6.6	5,204	12.5	19,869	8.1
11月	14,695	1.5	4,283	△ 0.4	18,978	1.0
12月	13,151	4.1	5,197	18.9	18,348	7.9
26年1月	11,133	0.9	2,691	6.8	13,824	2.0
2月	11,045	1.1	3,747	5.5	14,792	2.2
3月	14,136	9.2	4,453	3.6	18,589	7.8
4月	9,487	△ 3.0	2,968	△ 11.7	12,455	△ 5.2
備考	管内 A 主要 5 社の合計値					
担当部課	企画観光部観光地域振興課					

IV 自動車登録

1 自動車登録・保有

年 月	自 動 車 登 録				自 動 車 保 有			
	自動車・新車		軽自動車・新車		自動車		軽自動車	
	登録台数 (台)	前年同期比 (%)	届出台数 (台)	前年同期比 (%)	保有車両数 (千台)	前年同期比 (%)	保有車両数 (千台)	前年同期比 (%)
24年計	311,162	27.2	255,670	30.6	4,875	△ 0.4	4,295	3.6
25年計	298,975	△ 3.9	269,667	5.5	4,846	△ 0.6	4,393	2.3
25年4月	19,519	1.3	19,577	0.9	4,839	△ 0.6	4,354	2.3
5月	19,079	△ 12.6	18,933	△ 7.5	4,836	△ 0.6	4,367	2.2
6月	22,761	△ 19.3	22,891	△ 3.8	4,839	△ 0.6	4,384	2.2
7月	25,551	△ 18.4	24,947	1.5	4,840	△ 0.7	4,399	2.2
8月	20,101	△ 7.0	19,430	3.8	4,839	△ 0.7	4,410	2.2
9月	29,878	14.3	24,927	23.2	4,845	△ 0.7	4,425	2.3
10月	24,412	21.5	19,533	14.8	4,841	△ 0.6	4,432	2.3
11月	26,324	18.2	22,605	19.0	4,844	△ 0.6	4,444	2.4
12月	24,062	23.3	21,506	28.4	4,844	△ 0.6	4,453	2.4
26年1月	28,189	28.3	25,928	26.8	4,847	△ 0.5	4,463	2.5
2月	32,092	15.3	28,898	20.5	4,850	△ 0.5	4,472	2.5
3月	43,043	14.8	35,907	16.3	4,817	△ 0.5	4,438	2.4
4月	17,548	△ 10.1	20,800	6.2	4,812	△ 0.6	4,459	2.4
備考	管内 A の合計値							
担当部課	自動車技術安全部管理課							

(注) 自動車保有車両数の年計の数値は、当該年の月平均の数値である。

V 船員雇用情勢

1 求人・求職者数

年 月	船 員 雇 用 情 勢					
	求 人		求 職		有効求人倍率 (A/B) (倍)	前年同期比 (ポイント)
	有効求人数(A) (人)	前年同期比 (%)	有効求職数(B) (人)	前年同期比 (%)		
24年計	298	4.0	534	△ 9.3	0.56	0.07
25年計	398	33.7	527	△ 1.3	0.77	0.21
25年4月	382	51.6	542	3.2	0.70	0.22
5月	332	20.7	600	13.2	0.55	0.03
6月	325	16.5	558	9.6	0.58	0.03
7月	400	41.3	512	0.6	0.78	0.22
8月	441	45.1	511	△ 4.3	0.86	0.29
9月	458	34.3	503	△ 11.1	0.91	0.31
10月	430	28.4	471	△ 19.2	0.91	0.34
11月	405	28.6	447	△ 16.4	0.91	0.32
12月	412	14.8	430	△ 13.3	0.96	0.24
26年1月	415	5.9	452	△ 19.0	0.92	0.22
2月	479	22.8	435	△ 26.4	1.10	0.44
3月	463	11.8	403	△ 33.5	1.15	0.47
4月	470	23.0	418	△ 22.9	1.12	0.42
備考	管内Bの合計値					
担当部課	海事振興部船員労政課					

(注)年計の数値は、当該年の月平均の数値である。

VI 造船

年 月	造 船					
	新 造 船					
	竣工量 (総トン数)	前年同期比 (%)	受注量 (総トン数)※	前年同期比 (%)	竣工船価 (百万円)	前年同期比 (%)
24年計	4,345,089	△ 15.6	4,690,620	△ 3.3	492,078	0.2
25年計	4,261,095	△ 1.9	3,823,540	△ 18.5	440,161	△ 10.6
25年3月	246,407	△ 56.1	344,600	43.2	65,418	△ 18.5
4月	419,229	15.7	481,800	9.2	36,922	△ 18.9
5月	239,627	△ 50.1	266,050	△ 57.1	34,690	△ 16.8
6月	438,467	△ 13.4	240,450	△ 47.4	52,353	△ 22.6
7月	325,497	40.2	100,000	△ 80.6	30,301	38.1
8月	141,044	△ 29.4	362,800	166.5	9,930	△ 54.5
9月	337,432	△ 34.8	387,300	△ 38.7	35,384	△ 17.0
10月	218,750	△ 3.5	214,700	△ 34.2	17,931	△ 2.5
11月	391,407	22.0	381,740	22.6	32,074	29.1
12月	374,908	93.2	257,700	△ 25.7	32,085	72.7
26年1月	364,407	△ 51.5	160,500	-	51,448	△ 19.6
2月	402,772	7.0	542,200	-	29,301	0.7
3月	565,671	129.6	324,300	-	85,485	30.7
備考	管内B主要 7社の合計値					
担当部課	海事振興部船舶産業課					

(注)「受注量」は平成26年1月実績分より建造許可実績から契約実績へ変更し、統計の連続性がないため、前年同月比は記載していない。

～凡 例～

1. 特記しない限り、「年度」は4月1日から翌年3月31日まで、「暦年」は1月1日から12月31日までとした。
2. 各欄に単位未満の数値がある場合は、原則として四捨五入した。従って、合計値と内訳数値が一致しない場合がある。
3. 用語の使い分けは、次のとおりである。
「管内A」・・・福岡県、佐賀県、長崎県、熊本県、大分県、宮崎県、鹿児島県の7県
「管内B」・・・上記九州7県及び山口県西部(下関市、宇部市、山陽小野田市、長門市)
「前年同月比」・・・各項目における対前年同月比を百分率で増減を示す。

