

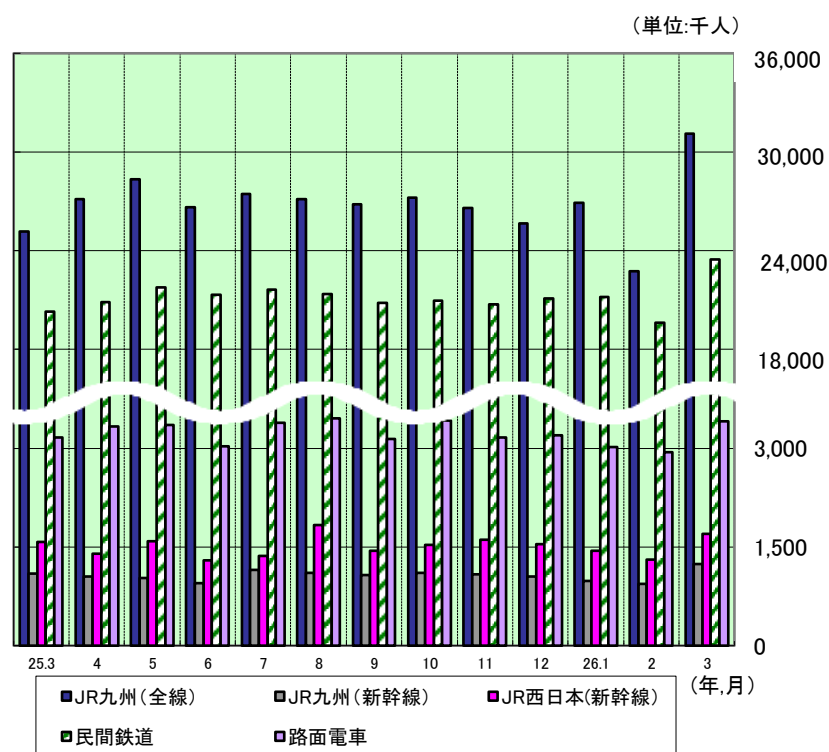
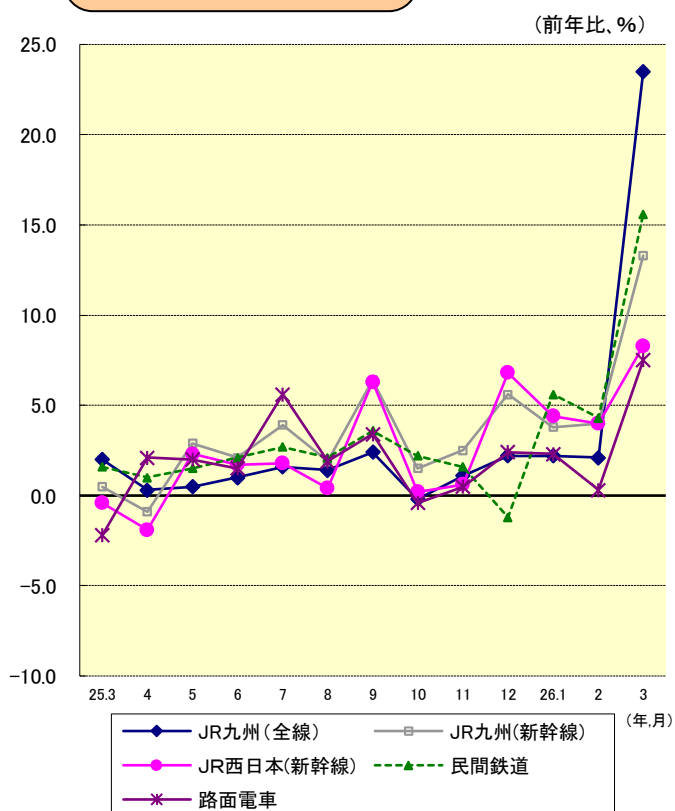
九州のうんゆ (2014年5月20日公表)

トピックス

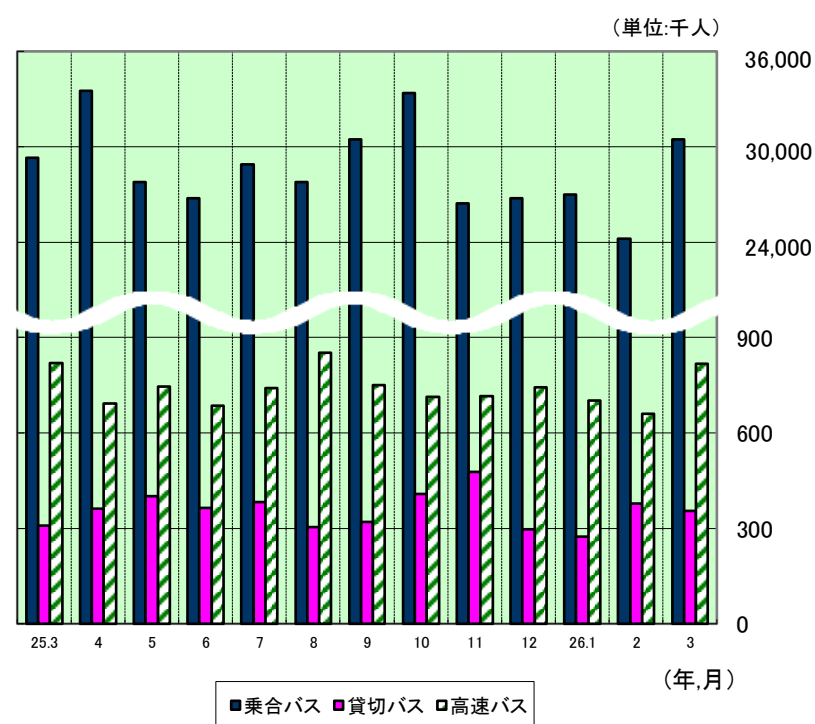
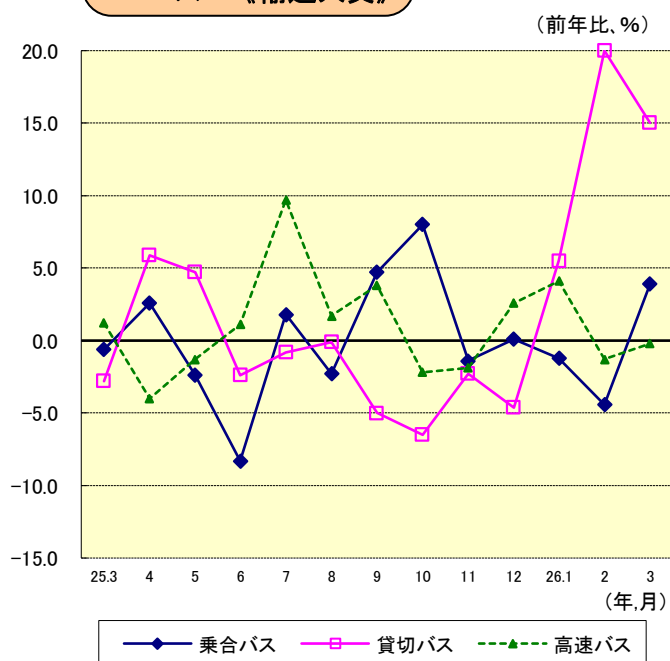
- 1 旅客【2014年3月】
 - ・鉄道の輸送人員の集計は普通乗車券・回数券・定期券等の発売実績により行っており、平成26年4月1日からの消費税率の引き上げの伴う回数券・定期券等のに駆け込み需要により、各社とも前年同月比を大きく上回っている。
- 2 物流【2014年3月】
 - ・鉄道コンテナ、トラックの特別積み合わせ及び長距離フェリーのトラック航走が、景気の回復により13ヶ月連続前年実績を上回った。
- 3 観光【2014年3月】
 - ・テーマパーク全体での入場者数は新しい施設を導入したことなどにより、前年同月比12.2%のプラスとなった。

旅客

鉄道《輸送人員》

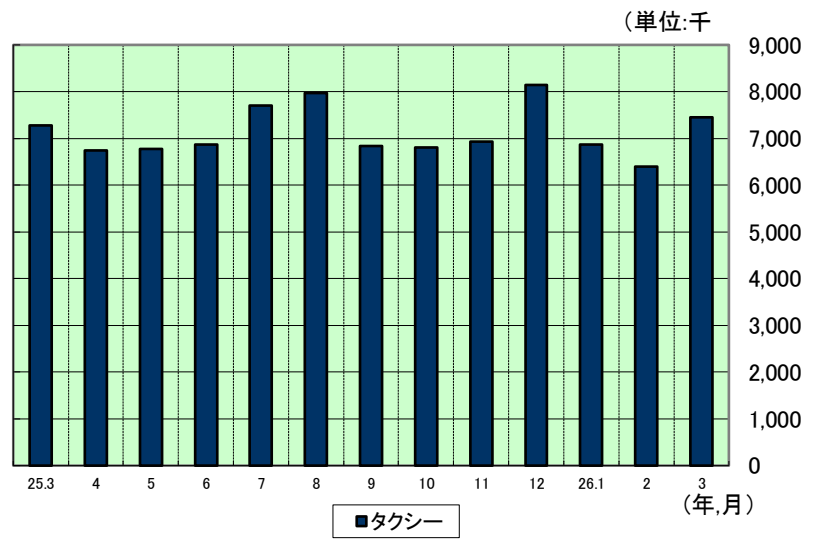
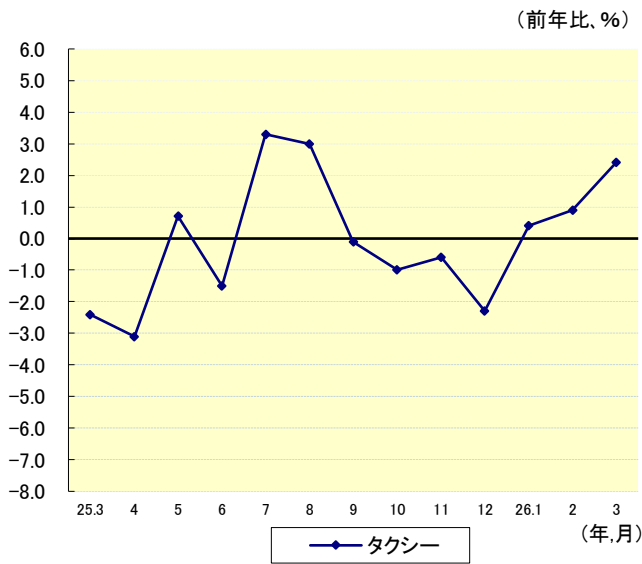


バス《輸送人員》

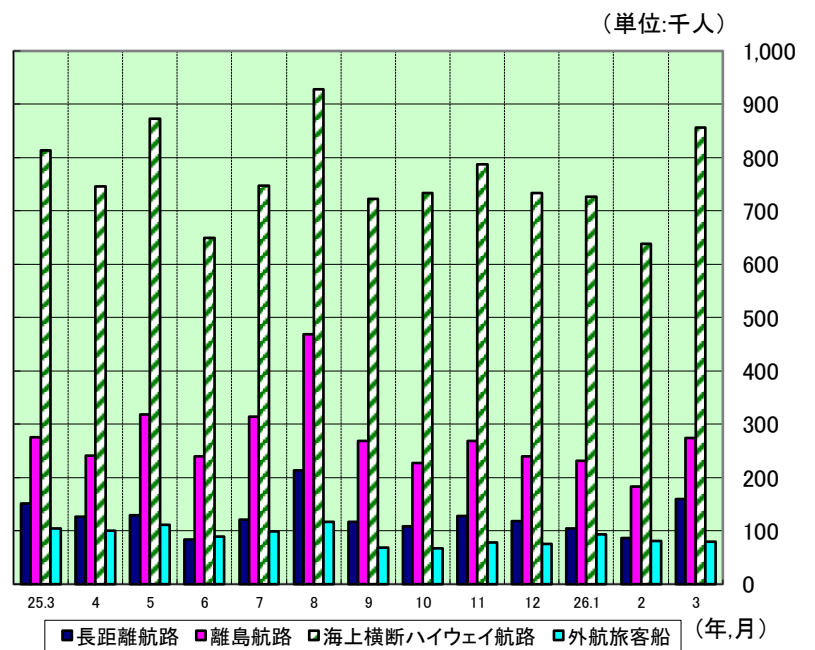
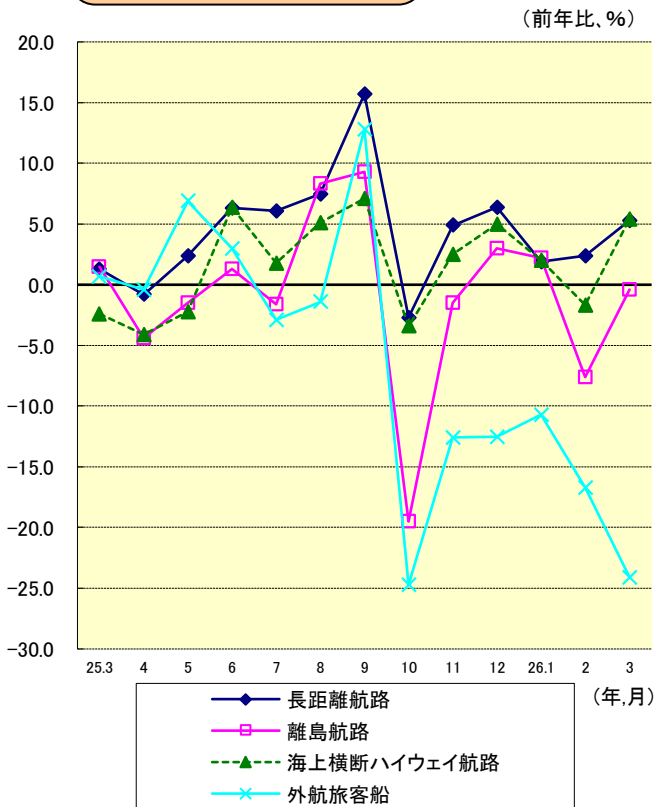


九州運輸局 交通環境部 消費者行政・情報課
 〒812-0013 福岡市博多区博多駅東2-11-1
 TEL092-472-2333 <http://www.tb.mlit.go.jp/kyushu/>

タクシー《輸送人員》

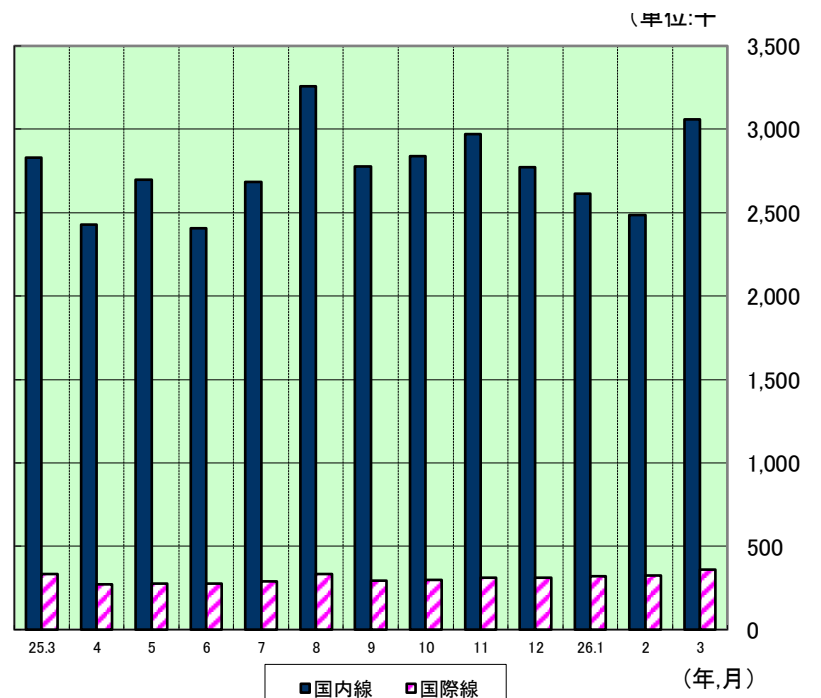
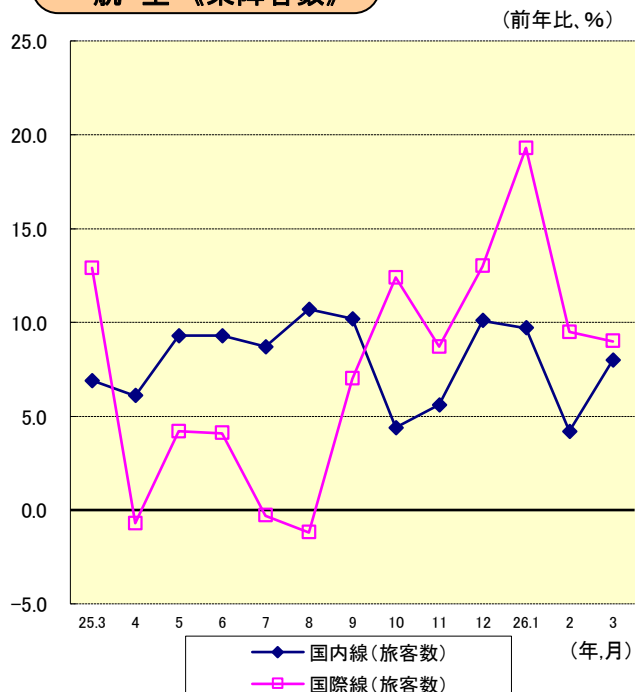


旅客船《輸送人員》



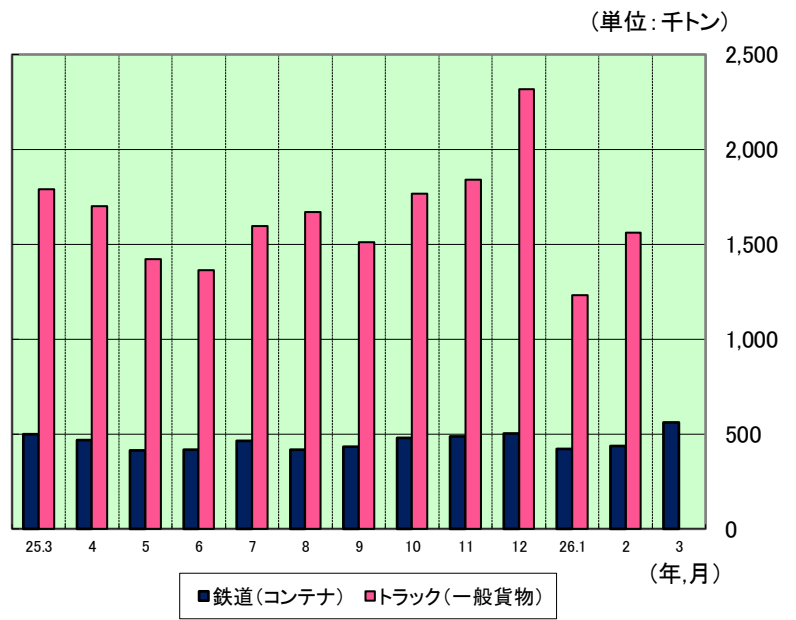
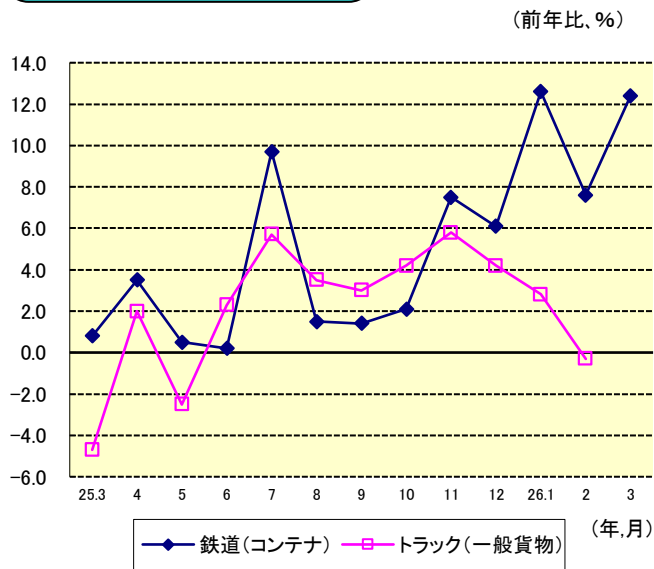
注1) 海上横断ハイウェイ航路(海道ハイウェイ航路改め)とは、有明海、鹿児島湾などの湾内等を横断する航路をいう。
 注2) 外航旅客船とは、日韓旅客定期航路をいう。

航空《乗降客数》

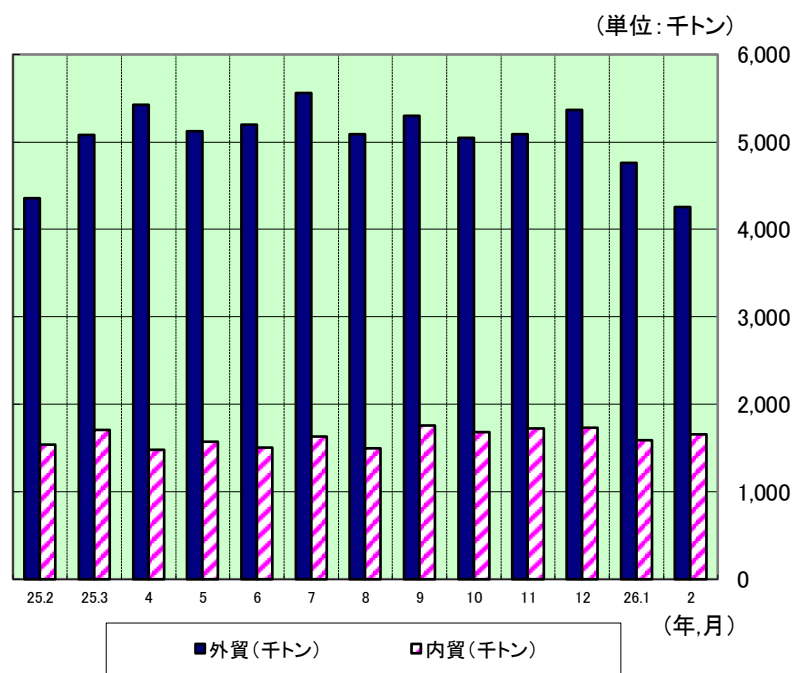
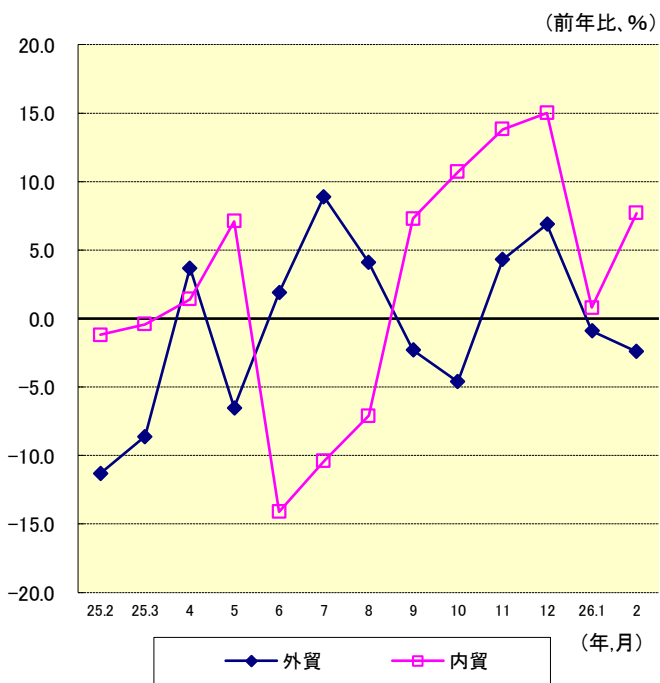


物流

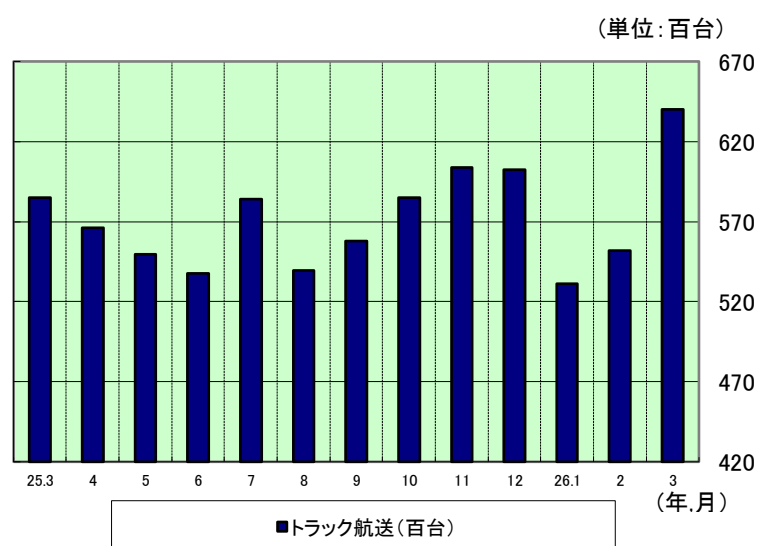
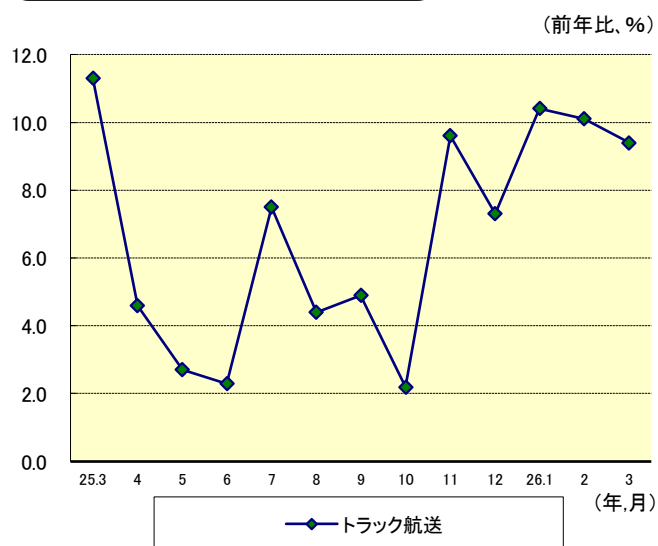
鉄道・トラック《輸送量》



海上貨物《船舶積卸し実績(関門・博多港)》

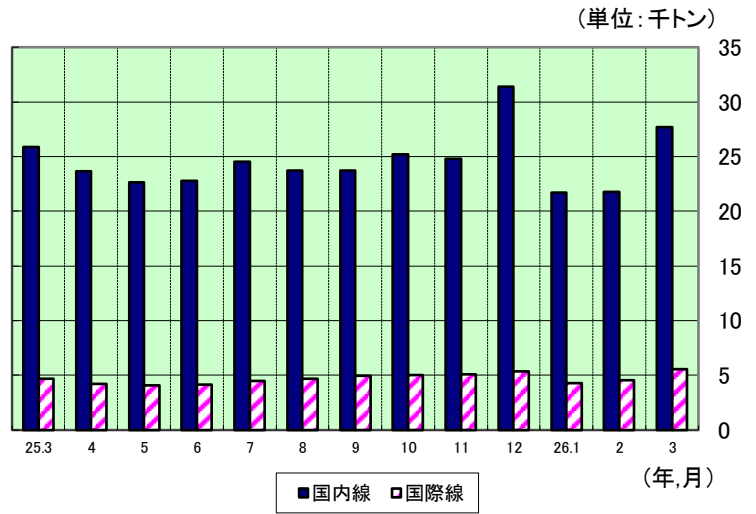
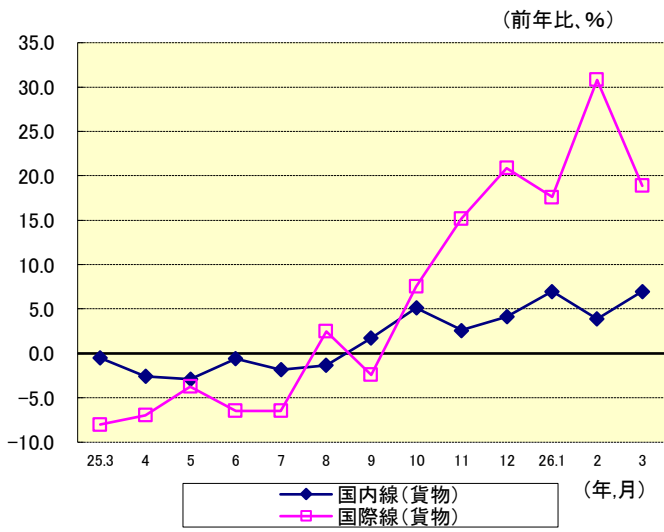


長距離フェリー《航送台数》



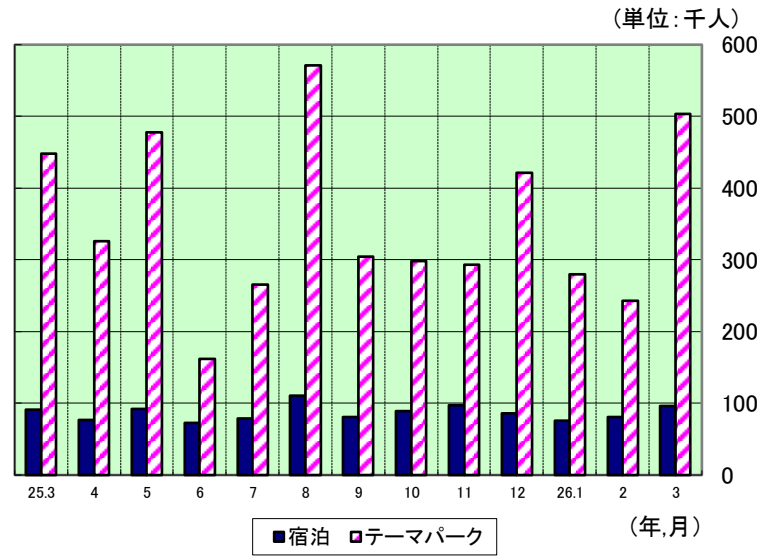
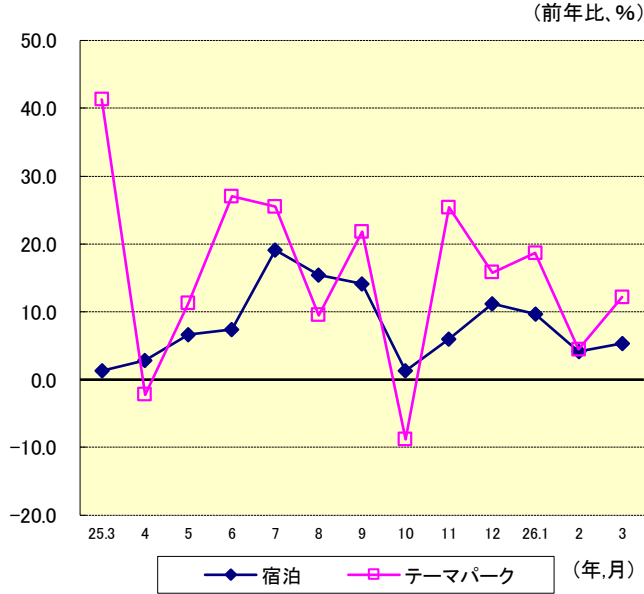
※貨物フェリーを除く

航空貨物《輸送量》

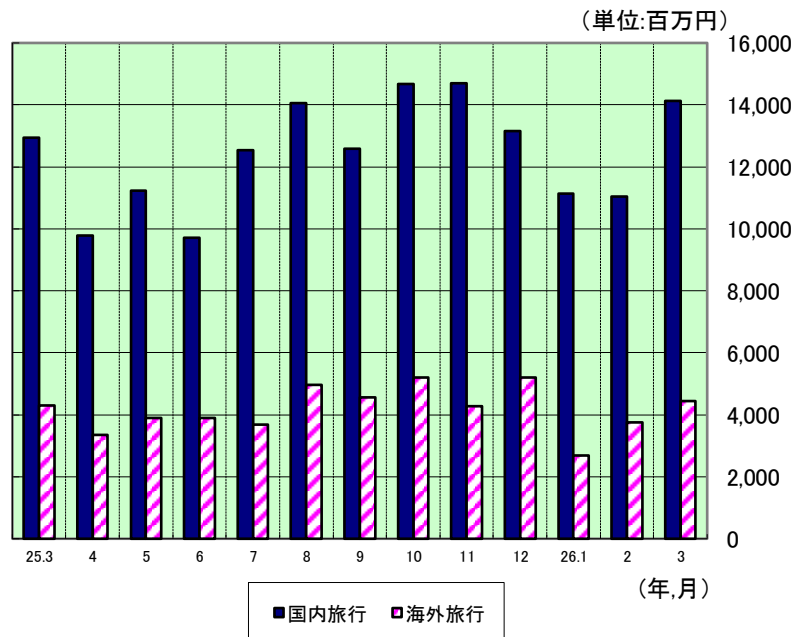
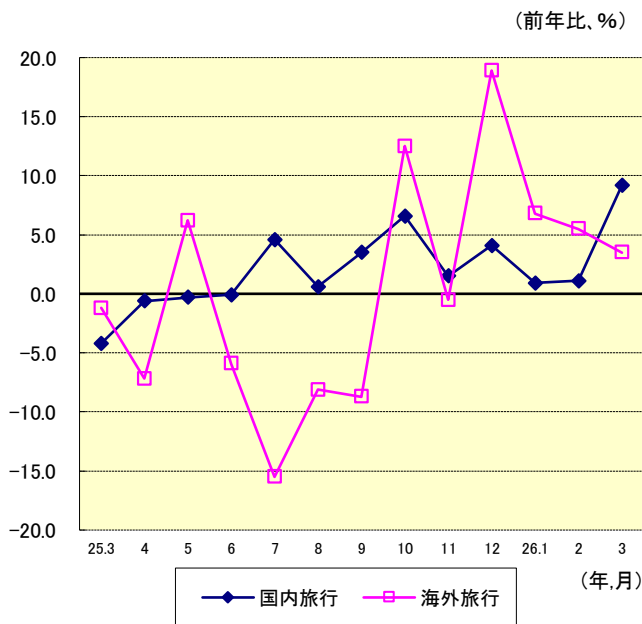


観光

観光《宿泊・入場者数》

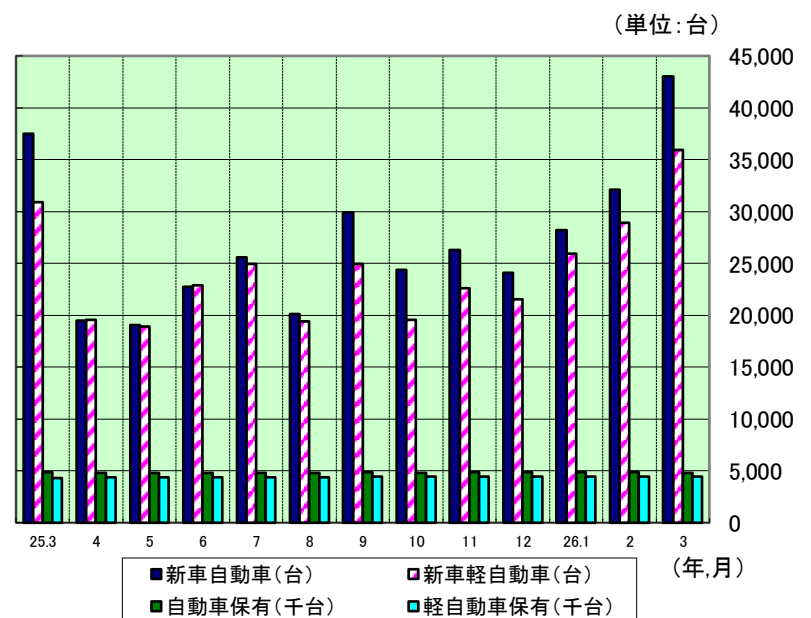
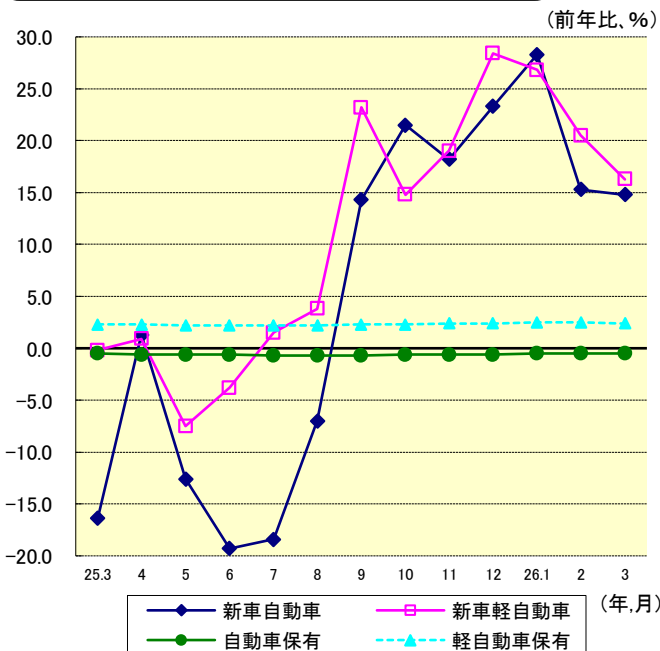


旅行業《取扱額》



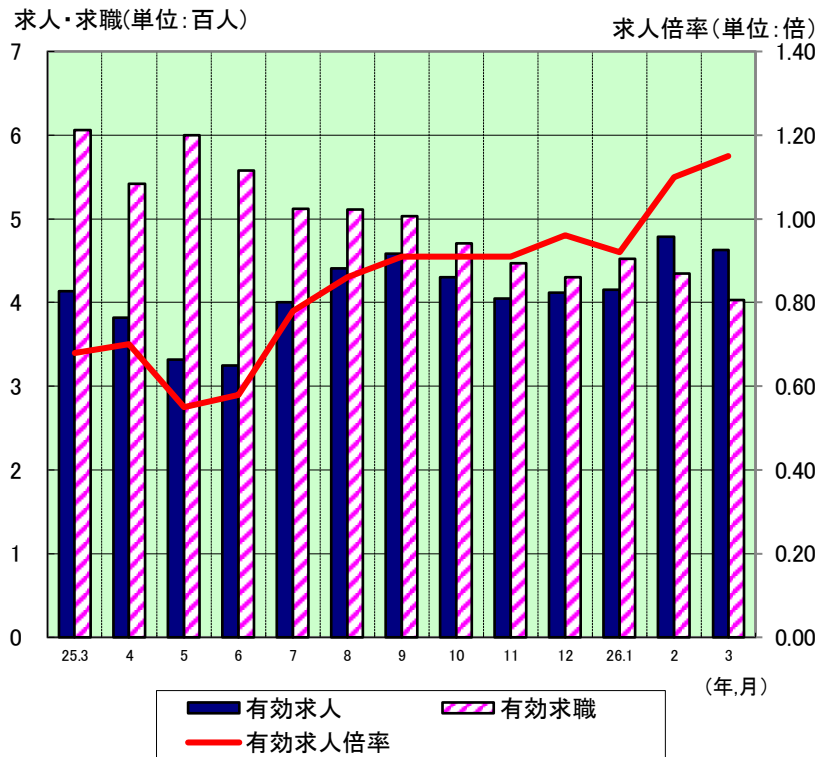
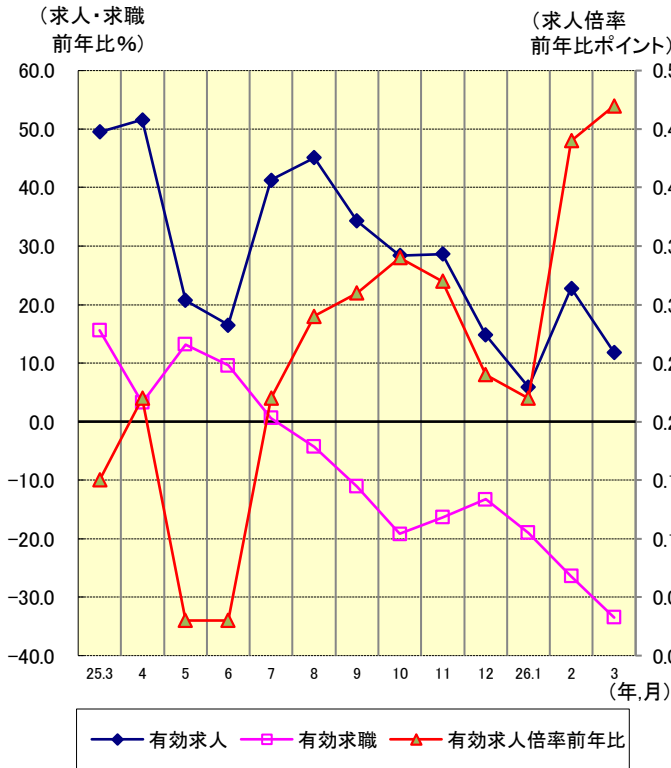
自動車登録

新車・保有《登録・届出台数・保有台数》



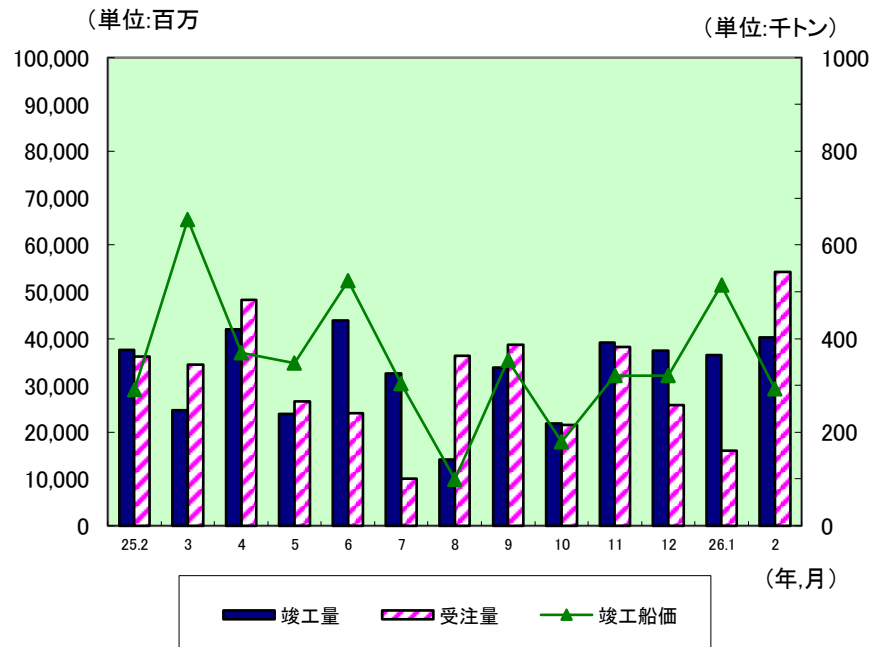
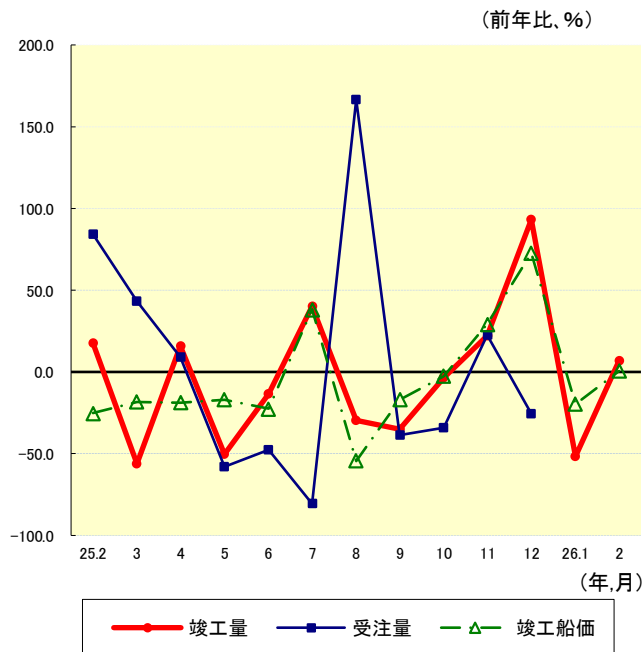
船員雇用情勢

船員《有効求人・有効求職数》



造船

造船《竣工量・受注量・竣工船価》



※「受注量」は、平成26年1月実績分より建造許可実績から契約実績へ変更し、統計の連続性がないため、前年同月比は記載していない。

I 旅客

※数値はサンプル調査も含む。

詳細は統計データ備考欄を参照。前年同月比は増減比を表し、10%以上プラス、マイナスは数値を**赤太字**で表記

鉄 道	輸送人員(千人)			前年同月比	特記事項
	26年3月	前年同月	先月	(%)	
JR九州(全線)	31,102	25,189	22,737	23.5	平成26年4月1日からの消費税率の引き上げに伴う回数券・定期券等の駆け込み需要による増加。
JR九州(新幹線)	1,243	1,097	944	13.3	
JR西日本(新幹線)	1,704	1,573	1,307	8.3	
民間鉄道	23,470	20,300	19,645	15.6	
路面電車	3,405	3,166	2,940	7.5	

バ ス	輸送人員(千人)			前年同月比	特記事項
	26年3月	前年同月	先月	(%)	
乗合バス	30,474	29,327	24,234	3.9	北九州地区における改修工事の工員輸送が増加したこと等により、前年同月比15.0%のプラス。
貸切バス	354	308	377	15.0	
高速バス	817	819	660	△ 0.2	

タクシー	輸送人員(千人)			前年同月比	特記事項
	26年3月	前年同月	先月	(%)	
福岡県内	7,458	7,282	6,394	2.4	

旅客船	輸送人員(千人)			前年同月比	特記事項
	26年3月	前年同月	先月	(%)	
長距離航路	160	152	86	5.3	前年同月比6ヶ月連続マイナス。
離島航路	274	275	183	△ 0.4	
海上横断ハイウェイ航路	857	813	639	5.4	
外航旅客船	80	105	81	△ 24.1	

航空	輸送人員(千人)			前年同月比	特記事項
	26年3月	前年同月	先月	(%)	
国内線	3,058	2,832	2,488	8.0	
国際線	362	332	323	9.0	

Ⅱ 物流

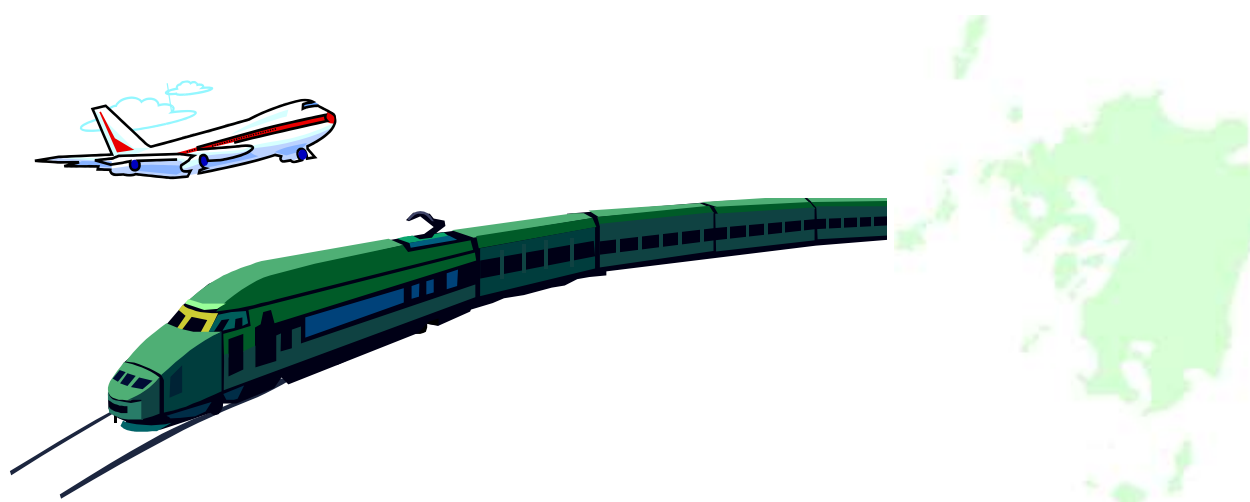
鉄道	輸送トン数(千トン)			前年同月比	特記事項
	26年3月	前年同月	先月	(%)	
車扱い	2	2	2	0.0	
コンテナ	560	498	437	12.4	前年同月比13ヶ月連続プラス。

トラック	輸送トン数(千トン)			前年同月比	特記事項
	26年3月	前年同月	先月	(%)	
特別積み合わせ	228	206	187	10.6	前年同月比13ヶ月連続プラス。
一般貨物	26年2月 1,560	前年同月 1,565	先月 1,232	△ 0.3	

海上貨物 (港湾運送)	船舶積卸し実績(千トン)			前年同月比	特記事項
	26年2月	前年同月	先月	(%)	
外 貿(関門・博多港)	4,255	4,358	4,764	△ 2.4	
内 貿(関門・博多港)	1,654	1,536	1,586	7.7	

長距離フェリー	航送台数			前年同月比	特記事項
	26年3月	前年同月	先月	(%)	
トラック航送 (貨物フェリーを除く)	63,990	58,479	55,191	9.4	前年同月比13ヶ月連続プラス。

航空貨物	取扱トン数			前年同月比	特記事項
	26年3月	前年同月	先月	(%)	
国内線	27,688	25,877	21,804	7.0	
国際線	5,573	4,686	4,575	18.9	前年同月比6ヶ月連続プラス。



Ⅲ 観 光

観光	宿泊・入場者数(千人)			前年同月比	特記事項
	26年3月	前年同月	先月	(%)	
宿泊	96	91	81	5.3	
テーマパーク	503	448	243	12.2	新しい施設を導入したことなどにより前年同月比12.2%のプラス。

旅行業	取扱額(百万円)			前年同月比	特記事項
	26年3月	前年同月	先月	(%)	
国内旅行	14,136	12,949	11,045	9.2	
海外旅行	4,453	4,301	3,747	3.5	

Ⅳ 自動車登録・保有

新車・保有	登録・届出台数(台)、保有台数(千台)			前年同月比	特記事項
	26年3月	前年同月	先月	(%)	
(自動車)新車登録(台)	43,043	37,479	32,092	14.8	
(軽自動車)新車届出(台)	35,907	30,887	28,898	16.3	
自動車保有(千台)	4,817	4,843	4,850	△ 0.5	
軽自動車保有(千台)	4,438	4,332	4,472	2.4	

Ⅴ 船員雇用情勢

船員雇用	有効求人・有効求職者数(人)			前年同月比	特記事項
	26年3月	前年同月	先月	(%)	
有効求人数	463	414	479	11.8	有効求人倍率 1.15倍 (前年同月比 0.47ポイント上昇)。
有効求職者数	403	606	435	△ 33.5	

Ⅵ 造船

造船	竣工量・受注量(トン数)・竣工船価(百万円)			前年同月比	特記事項
	26年2月	前年同月	先月	(%)	
竣工量	402,772	376,253	364,407	7.0	
受注量(※)	542,200	361,550	160,500	—	平成26年1月実績分より建造許可実績から契約実績へ変更し、統計の連続性がないため、前年同月比は記載していない。
竣工船価	29,301	29,088	51,448	0.7	

※受注量は、平成26年1月実績分より建造許可実績から契約実績へ変更した。

統計データ

I 旅客 1 鉄 軌 道 輸 送

年 月	鉄 道									
	JR西日本・新幹線 博多駅～小倉駅発着		JR九州・全線		JR九州・新幹線		民間鉄道		路面電車	
	輸送人員 (千人)	前年同期比 (%)	輸送人員 (千人)	前年同期比 (%)	輸送人員 (千人)	前年同期比 (%)	輸送人員 (千人)	前年同期比 (%)	輸送人員 (千人)	前年同期比 (%)
24年計	17,582	2.8	312,601	1.7	12,254	13.8	246,861	2.1	37,977	0.0
25年計	17,814	1.3	316,833	1.4	12,563	2.5	249,823	1.2	38,528	1.5
25年3月	1,573	△ 0.4	25,189	2.0	1,097	0.5	20,300	1.6	3,166	△ 2.2
4月	1,396	△ 1.9	27,154	0.3	1,051	△ 0.9	20,866	1.0	3,333	2.1
5月	1,590	2.3	28,338	0.5	1,027	2.9	21,777	1.5	3,355	2.0
6月	1,294	1.7	26,630	1.0	951	2.1	21,318	2.1	3,033	1.5
7月	1,368	1.8	27,463	1.6	1,152	3.9	21,636	2.7	3,389	5.6
8月	1,828	0.4	27,128	1.4	1,108	1.9	21,356	2.1	3,456	1.9
9月	1,443	6.3	26,812	2.4	1,076	6.4	20,847	3.6	3,136	3.4
10月	1,534	0.2	27,222	△ 0.2	1,105	1.5	20,980	2.2	3,415	△ 0.4
11月	1,606	0.6	26,581	1.1	1,084	2.5	20,726	1.6	3,159	0.5
12月	1,539	6.8	25,679	2.2	1,052	5.6	21,100	△ 1.2	3,202	2.4
26年1月	1,447	4.4	26,936	2.2	988	3.8	21,198	5.6	3,021	2.3
2月	1,307	4.0	22,737	2.1	944	4.0	19,645	4.3	2,940	0.3
3月	1,704	8.3	31,102	23.5	1,243	13.3	23,470	15.6	3,405	7.5
備考	JR西日本・福岡支社 管内の輸送人員		JR九州の全線 (新幹線含む)		JR九州の新幹線		管内A主要 3社の合計値		管内A 3社の合計値	
担当部課	鉄 道 部 計 画 課									

2 バ ス 輸 送

年 月	バ ス					
	乗合バス		貸切バス		高速バス	
	輸送人員 (千人)	前年同期比 (%)	輸送人員 (千人)	前年同期比 (%)	輸送人員 (千人)	前年同期比 (%)
24年計	342,667	△ 0.2	4,298	△ 6.9	8,687	3.7
25年計	343,803	0.3	4,197	△ 2.3	8,804	1.4
25年3月	29,327	△ 0.6	308	△ 2.8	819	1.2
4月	33,499	2.6	362	5.9	693	△ 4.0
5月	27,794	△ 2.4	401	4.7	747	△ 1.3
6月	26,780	△ 8.3	365	△ 2.4	686	1.1
7月	28,905	1.8	382	△ 0.8	741	9.7
8月	27,785	△ 2.3	305	△ 0.1	853	1.7
9月	30,461	4.7	321	△ 5.0	750	3.8
10月	33,388	8.0	408	△ 6.5	713	△ 2.2
11月	26,424	△ 1.4	477	△ 2.3	715	△ 1.9
12月	26,769	0.1	296	△ 4.6	744	2.6
26年1月	26,993	△ 1.2	273	5.5	703	4.1
2月	24,234	△ 4.4	377	20.0	660	△ 1.3
3月	30,474	3.9	354	15.0	817	△ 0.2
備考	管内A主要10社の合計値		管内A主要10社の合計値		管内A主要10社の合計値	
担当部課	自 動 車 交 通 部 旅 客 第 一 課					

3 タクシー

年 月	タクシー		
	輸送人員 (千人)	前年同期比 (%)	実車率 (%)
24年計	86,007	△ 0.1	36.4
25年計	85,252	△ 0.9	37.0
25年3月	7,282	△ 2.4	37.0
4月	6,743	△ 3.1	36.2
5月	6,769	0.7	35.7
6月	6,866	△ 1.5	36.7
7月	7,708	3.3	37.6
8月	7,965	3.0	38.4
9月	6,835	△ 0.1	36.6
10月	6,811	△ 1.0	36.6
11月	6,938	△ 0.6	37.4
12月	8,151	△ 2.3	40.0
26年1月	6,875	0.4	37.0
2月	6,394	0.9	37.3
3月	7,458	2.4	38.5
備考	福岡県内事業者の合計値		
担当部課	自動車交通部旅客第二課		

(注)実車率の年計は、該当年の月平均の数値である。

4 旅 客 船 輸 送

年 月	国 内 フ ェ リ ー						外 航 旅 客 船			
	長 距 離 航 路		離 島 航 路		海上横断ハイウェイ航路		輸 送 人 員 (人)			前年同期比 (%)
	輸送人員 (千人)	前年同期比 (%)	輸送人員 (千人)	前年同期比 (%)	輸送人員 (千人)	前年同期比 (%)	日本人	外国人	合 計	
24年計	1,428	△ 2.0	3,287	△ 2.1	9,012	1.2	311,492	806,381	1,117,873	27.0
25年計	1,486	4.1	3,284	△ 0.1	9,097	0.9	214,181	897,619	1,111,800	△ 0.5
25年3月	152	1.3	275	1.5	813	△ 2.4	24,603	80,532	105,135	0.7
4月	127	△ 0.8	241	△ 4.4	746	△ 4.1	19,028	80,697	99,725	△ 0.4
5月	129	2.4	318	△ 1.5	873	△ 2.2	19,395	91,481	110,876	6.9
6月	84	6.3	239	1.3	650	6.4	13,176	76,042	89,218	3.0
7月	121	6.1	314	△ 1.6	748	1.8	16,623	82,238	98,861	△ 2.9
8月	214	7.5	469	8.3	928	5.1	27,459	89,513	116,972	△ 1.4
9月	117	15.7	269	9.3	723	7.1	14,472	53,775	68,247	12.8
10月	109	△ 2.7	227	△ 19.5	733	△ 3.4	15,474	51,251	66,725	△ 24.7
11月	128	4.9	268	△ 1.5	787	2.5	15,787	62,385	78,172	△ 12.6
12月	118	6.4	240	3.0	733	5.0	16,517	59,357	75,874	△ 12.5
26年1月	105	1.9	231	2.2	727	2.0	13,102	80,601	93,703	△ 10.7
2月	86	2.4	183	△ 7.6	639	△ 1.7	9,665	71,177	80,842	△ 16.7
3月	160	5.3	274	△ 0.4	857	5.4	19,058	60,759	79,817	△ 24.1
備考	管内Bにおける関東・関西 方面 長距離事業者5社8航 路の合計値		管内B主要13社16航路の 合計値		管内B6社6航路の 合計値		管内B6事業者8航路の合計値			
担当部課	海 事 振 興 部 旅 客 課									

注1)海上横断ハイウェイ航路(海道ハイウェイ航路改め)とは、有明海・鹿児島湾などの湾内等を横断する航路をいう。

注2)外航旅客船とは、日韓旅客定期航路をいう。

5 航 空 輸 送

年 月	航 空			
	国 内 路 線		国 際 路 線	
	乗降客数 (千人)	前年同期比 (%)	乗降客数 (千人)	前年同期比 (%)
24年計	30,083	8.1	3,347	23.9
25年計	32,433	7.8	3,557	6.3
25年3月	2,832	6.9	332	12.9
4月	2,427	6.1	273	△ 0.7
5月	2,697	9.3	274	4.2
6月	2,406	9.3	278	4.1
7月	2,685	8.7	288	△ 0.3
8月	3,256	10.7	333	△ 1.2
9月	2,779	10.2	292	7.0
10月	2,840	4.4	299	12.4
11月	2,971	5.6	312	8.7
12月	2,771	10.1	312	13.0
26年1月	2,613	9.7	321	19.3
2月	2,488	4.2	323	9.5
3月	3,058	8.0	362	9.0
備考	九州主要 8空港の合計値		九州主要 8空港の合計値	
担当部課	大 阪 航 空 局			

(注) 九州主要8空港は、福岡、北九州、佐賀、長崎、熊本、大分、宮崎、鹿児島空港である。

II 物 流

1 鉄 道 輸 送

年 月	鉄 道					
	車 扱 い		コ ン テ ナ		合 計	
	輸送トン数 (千トン)	前年同期比 (%)	輸送トン数 (千トン)	前年同期比 (%)	輸送トン数 (千トン)	前年同期比 (%)
24年計	18	20.0	5,218	2.4	5,236	2.4
25年計	18	0.0	5,355	2.6	5,373	2.3
25年3月	2	0.0	498	0.8	500	0.8
4月	2	100.0	468	3.5	470	3.8
5月	1	△ 50.0	412	0.5	413	0.2
6月	2	0.0	418	0.2	420	0.2
7月	2	0.0	463	9.7	465	9.8
8月	1	0.0	416	1.5	417	1.5
9月	1	0.0	431	1.4	432	1.3
10月	2	0.0	481	2.1	483	2.2
11月	2	0.0	486	7.5	488	7.6
12月	1	0.0	502	6.1	503	6.1
26年1月	1	0.0	421	12.6	422	12.6
2月	2	100.0	437	7.6	439	7.7
3月	1	0.0	560	12.4	561	12.3
備考						
担当部課	鉄 道 部 計 画 課					

2 貨物自動車輸送

年月	貨物自動車			
	特別積合せ		一般貨物	
	輸送トン数 (千トン)	前年同期比 (%)	輸送トン数 (千トン)	前年同期比 (%)
24年計	2,280	△ 2.5	19,516	△ 0.4
25年計	2,367	3.8	19,736	1.1
25年2月	178	△ 3.3	1,565	△ 4.6
3月	206	1.0	1,789	△ 4.7
4月	211	7.5	1,702	2.0
5月	193	7.1	1,422	△ 2.5
6月	193	4.0	1,362	2.3
7月	213	8.7	1,597	5.7
8月	186	2.6	1,669	3.5
9月	188	5.6	1,509	3.0
10月	209	4.5	1,766	4.2
11月	209	4.5	1,840	5.8
12月	216	1.9	2,317	4.2
26年1月	180	8.1	1,232	2.8
2月	187	5.1	1,560	△ 0.3
3月	228	10.6		
備考	管内A主要 3社の合計値		管内A主要 177社の合計値	
担当部課	自動車交通部貨物課			

(注)一般貨物の輸送トン数は保有車両数による推計値である。

3 海上輸送 (1) 港湾運送

年月	船舶積卸し実績												合計	
	外貨船舶取扱量						内貨船舶取扱量							
	関門港		博多港		2港の合計量		関門港		博多港		2港の合計量			
	取扱量 (千トン)	前年同期比 (%)	取扱量 (千トン)	前年同期比 (%)	取扱量 (千トン)	前年同期比 (%)	取扱量 (千トン)	前年同期比 (%)	取扱量 (千トン)	前年同期比 (%)	取扱量 (千トン)	前年同期比 (%)	取扱量 (千トン)	前年同期比 (%)
24年計	34,921	△ 4.0	26,763	1.8	61,684	△ 1.6	13,350	2.2	5,693	6.7	19,043	3.5	80,727	△ 0.4
25年計	34,798	△ 0.4	26,641	△ 0.5	61,439	△ 0.4	13,670	2.4	5,715	0.4	19,385	1.8	80,824	0.1
25年2月	2,493	△ 12.1	1,865	△ 10.1	4,358	△ 11.3	1,117	0.3	419	△ 5.0	1,536	△ 1.2	5,894	△ 8.9
3月	2,845	△ 9.5	2,232	△ 7.3	5,077	△ 8.6	1,210	4.1	493	△ 10.0	1,703	△ 0.4	6,780	△ 6.6
4月	3,093	6.6	2,332	0.0	5,425	3.7	1,007	0.8	469	2.6	1,476	1.4	6,901	3.2
5月	2,819	△ 7.8	2,299	△ 4.8	5,118	△ 6.5	1,135	9.7	434	0.9	1,569	7.1	6,687	△ 3.6
6月	2,970	△ 1.3	2,231	6.4	5,201	1.9	1,044	△ 11.2	461	△ 20.1	1,505	△ 14.1	6,706	△ 2.2
7月	3,188	13.4	2,368	3.4	5,556	8.9	1,137	△ 8.2	497	△ 15.0	1,634	△ 10.4	7,190	3.8
8月	2,992	5.2	2,100	2.6	5,092	4.1	1,054	△ 7.1	439	△ 7.2	1,493	△ 7.1	6,585	1.4
9月	2,914	△ 7.6	2,388	5.2	5,302	△ 2.3	1,317	10.7	442	△ 1.8	1,759	7.3	7,061	△ 0.1
10月	2,774	△ 8.8	2,276	1.0	5,050	△ 4.6	1,213	10.9	470	10.3	1,683	10.7	6,733	△ 1.2
11月	2,794	2.4	2,295	6.6	5,089	4.3	1,217	13.4	503	14.8	1,720	13.8	6,809	6.5
12月	2,959	6.4	2,407	7.6	5,366	6.9	1,251	18.0	483	7.8	1,734	15.0	7,100	8.8
26年1月	2,566	△ 13.2	2,198	18.9	4,764	△ 0.9	1,164	20.2	422	△ 30.2	1,586	0.8	6,350	△ 0.4
2月	2,225	△ 10.8	2,030	8.8	4,255	△ 2.4	1,193	6.8	461	10.0	1,654	7.7	5,909	0.3
備考														
担当部	海事振興部港運課													

(2) コンテナ荷役

年月	船舶積卸し実績									
	外貿コンテナ				内貿コンテナ				合計	
	関門港		博多港		関門港		博多港			
	取扱量 (千トン)	前年同期比 (%)	取扱量 (千トン)	前年同期比 (%)	取扱量 (千トン)	前年同期比 (%)	取扱量 (千トン)	前年同期比 (%)	取扱量 (千トン)	前年同期比 (%)
24年計	16,053	△ 3.3	24,443	3.1	1,520	7.3	2,927	8.7	44,943	1.2
25年計	15,322	△ 4.6	24,322	△ 0.5	1,446	△ 4.9	2,892	△ 1.2	43,982	△ 2.1
25年2月	1,082	△ 12.5	1,692	△ 18.5	154	69.2	189	△ 9.1	3,117	△ 13.7
3月	1,314	△ 9.4	2,052	△ 3.1	142	69.0	235	△ 4.5	3,743	△ 4.0
4月	1,337	1.0	2,130	2.5	106	47.2	234	0.9	3,807	2.7
5月	1,288	△ 2.5	2,108	△ 0.3	96	3.2	210	△ 2.8	3,702	△ 1.1
6月	1,261	△ 2.3	2,046	8.4	85	△ 47.9	223	△ 35.2	3,615	△ 1.9
7月	1,348	0.7	2,122	4.1	108	△ 28.5	258	△ 26.9	3,836	△ 1.1
8月	1,230	△ 2.0	1,937	5.6	116	△ 3.3	222	△ 3.1	3,505	1.9
9月	1,231	△ 10.6	2,112	2.2	123	△ 14.0	211	△ 10.2	3,677	△ 3.8
10月	1,345	△ 7.6	2,112	△ 1.1	140	△ 13.6	241	11.6	3,838	△ 3.3
11月	1,310	△ 8.5	2,116	5.4	130	△ 31.6	240	12.7	3,796	△ 1.2
12月	1,337	△ 3.5	2,176	2.9	125	△ 23.8	236	6.3	3,874	△ 0.3
26年1月	1,299	4.8	2,029	18.0	88	△ 27.3	188	△ 52.2	3,604	3.8
2月	1,087	0.5	1,819	7.5	100	△ 35.1	214	13.2	3,220	3.3
備考										
担当部課	海事振興部港運課									

(コンテナ取扱量は船舶取扱量の内数である。)

(3)トラック航送台数

年月	国内フェリー	
	長距離フェリー	
	トラック航送台数 (台)	前年同期比 (%)
24年計	643,074	△ 0.6
25年計	669,317	4.1
25年3月	58,479	3.8
4月	56,595	4.6
5月	54,953	2.7
6月	53,770	2.3
7月	58,421	7.5
8月	53,938	4.4
9月	55,784	4.9
10月	58,507	2.2
11月	60,382	9.6
12月	60,246	7.3
26年1月	53,116	10.4
2月	55,191	10.1
3月	63,990	9.4
備考	管内Bにおける関東・関西方面長距離事業者5社8航路の合計値	
担当部課	海事振興部旅客課	

(注)貨物フェリーは除く。

4 航 空 輸 送

年 月	航 空			
	国内線(発着貨物)		国際線(発着貨物)	
	取扱トン数 (トン)	前年同期比 (%)	取扱トン数 (トン)	前年同期比 (%)
24年計	290,313	1.3	54,989	1.1
25年計	289,614	△ 0.2	53,951	△ 1.9
25年3月	25,877	△ 0.5	4,686	△ 8.0
4月	23,671	△ 2.6	4,197	△ 7.0
5月	22,660	△ 2.9	4,090	△ 3.7
6月	22,809	△ 0.6	4,167	△ 6.5
7月	24,532	△ 1.8	4,477	△ 6.2
8月	23,702	△ 1.3	4,711	2.5
9月	23,721	1.7	4,950	△ 2.4
10月	25,209	5.1	5,046	7.5
11月	24,793	2.6	5,090	15.2
12月	31,375	4.1	5,387	20.9
26年1月	21,704	7.0	4,294	17.6
2月	21,804	3.9	4,575	30.8
3月	27,688	7.0	5,573	18.9
備考	九州主要 8空港の合計値		福岡空港の取扱量	
担当部課	大阪航空局		交通環境部消費者行政・情報課	

Ⅲ 観 光 ・ そ の 他

1 観 光

(1) ホ テ ル ・ 旅 館 宿 泊

年 月	ホ テ ル ・ 旅 館			
	宿泊者数 (千人)	前年同期比 (%)	ホテル	旅館
			客室稼働率 (%)	定員稼働率 (%)
24年計	948	3.1	67.8	32.5
25年計	1,024	7.9	69.0	34.8
25年3月	91	1.3	71.1	36.5
4月	77	2.8	61.4	33.4
5月	92	6.6	69.9	39.2
6月	73	7.4	61.5	30.3
7月	79	19.1	63.4	31.0
8月	111	15.4	77.1	46.1
9月	81	14.1	66.6	32.5
10月	89	1.3	73.6	35.5
11月	97	6.0	81.2	40.4
12月	86	11.2	65.5	35.5
26年1月	76	9.7	58.5	31.5
2月	81	4.1	73.9	33.7
3月	96	5.3	72.2	40.2
備考	管内A主要 16社の合計値			
担当部課	企画観光部観光地域振興課			

(2) テーマパーク入場者

年 月	テーマパーク入場者	
	入場者数 (千人)	前年同期比 (%)
24年計	3,431	8.8
25年計	4,036	17.6
25年3月	448	41.3
4月	326	△ 2.2
5月	478	11.3
6月	162	27.0
7月	266	25.5
8月	571	9.5
9月	304	21.8
10月	298	△ 8.8
11月	293	25.4
12月	421	15.8
26年1月	280	18.7
2月	243	4.5
3月	503	12.2
備考	管内A主要 3施設の合計値	
担当部課	企画観光部観光地域振興課	

(3) 旅 行 業

年 月	旅 行 業					
	国 内 旅 行		海 外 旅 行		合 計	
	取 扱 額 (百万円)	前年同期比 (%)	取 扱 額 (百万円)	前年同期比 (%)	取 扱 額 (百万円)	前年同期比 (%)
24年計	146,172	1.8	50,162	9.5	196,334	3.7
25年計	147,355	0.8	49,413	△ 1.5	196,768	0.2
25年3月	12,949	△ 4.2	4,301	△ 1.2	17,250	△ 3.5
4月	9,779	△ 0.6	3,360	△ 7.2	13,139	△ 2.3
5月	11,239	△ 0.3	3,893	6.2	15,132	1.3
6月	9,718	△ 0.1	3,888	△ 5.9	13,606	△ 1.8
7月	12,547	4.6	3,691	△ 15.5	16,238	△ 0.8
8月	14,054	0.6	4,954	△ 8.1	19,008	△ 1.8
9月	12,591	3.5	4,572	△ 8.8	17,163	△ 0.1
10月	14,665	6.6	5,204	12.5	19,869	8.1
11月	14,695	1.5	4,283	△ 0.4	18,978	1.0
12月	13,151	4.1	5,197	18.9	18,348	7.9
26年1月	11,133	0.9	2,691	6.8	13,824	2.0
2月	11,045	1.1	3,747	5.5	14,792	2.2
3月	14,136	9.2	4,453	3.6	18,589	7.8
備 考	管内 A 主要 5 社の合計値					
担当部課	企画観光部観光地域振興課					

IV 自動車登録

1 自動車登録・保有

年 月	自 動 車 登 録				自 動 車 保 有			
	自 動 車・新 車		軽自動車・新 車		自 動 車		軽 自 動 車	
	登録台数 (台)	前年同期比 (%)	届出台数 (台)	前年同期比 (%)	保有車両数 (千台)	前年同期比 (%)	保有車両数 (千台)	前年同期比 (%)
24年計	311,162	27.2	255,670	30.6	4,875	△ 0.4	4,295	3.6
25年計	298,975	△ 3.9	269,667	5.5	4,846	△ 0.6	4,393	2.3
25年3月	37,479	△ 16.4	30,887	△ 0.2	4,843	△ 0.5	4,332	2.3
4月	19,519	1.3	19,577	0.9	4,839	△ 0.6	4,354	2.3
5月	19,079	△ 12.6	18,933	△ 7.5	4,836	△ 0.6	4,367	2.2
6月	22,761	△ 19.3	22,891	△ 3.8	4,839	△ 0.6	4,384	2.2
7月	25,551	△ 18.4	24,947	1.5	4,840	△ 0.7	4,399	2.2
8月	20,101	△ 7.0	19,430	3.8	4,839	△ 0.7	4,410	2.2
9月	29,878	14.3	24,927	23.2	4,845	△ 0.7	4,425	2.3
10月	24,412	21.5	19,533	14.8	4,841	△ 0.6	4,432	2.3
11月	26,324	18.2	22,605	19.0	4,844	△ 0.6	4,444	2.4
12月	24,062	23.3	21,506	28.4	4,844	△ 0.6	4,453	2.4
26年1月	28,189	28.3	25,928	26.8	4,847	△ 0.5	4,463	2.5
2月	32,092	15.3	28,898	20.5	4,850	△ 0.5	4,472	2.5
3月	43,043	14.8	35,907	16.3	4,817	△ 0.5	4,438	2.4
備 考	管内 A の合計値							
担当部課	自動車技術安全部管理課							

(注) 自動車保有車両数の年計の数値は、当該年の月平均の数値である。

V 船員雇用情勢
1 求人・求職者数

年 月	船 員 雇 用 情 勢					
	求 人		求 職		有効求人倍率 (A/B) (倍)	前年同期比 (ポイント)
	有効求人数(A) (人)	前年同期比 (%)	有効求職数(B) (人)	前年同期比 (%)		
24年計	298	4.0	534	△ 9.3	0.56	0.07
25年計	398	33.7	527	△ 1.3	0.77	0.21
25年3月	414	49.5	606	15.6	0.68	0.15
4月	382	51.6	542	3.2	0.70	0.22
5月	332	20.7	600	13.2	0.55	0.03
6月	325	16.5	558	9.6	0.58	0.03
7月	400	41.3	512	0.6	0.78	0.22
8月	441	45.1	511	△ 4.3	0.86	0.29
9月	458	34.3	503	△ 11.1	0.91	0.31
10月	430	28.4	471	△ 19.2	0.91	0.34
11月	405	28.6	447	△ 16.4	0.91	0.32
12月	412	14.8	430	△ 13.3	0.96	0.24
26年1月	415	5.9	452	△ 19.0	0.92	0.22
2月	479	22.8	435	△ 26.4	1.10	0.44
3月	463	11.8	403	△ 33.5	1.15	0.47
備考	管内Bの合計値					
担当部課	海事振興部船員労政課					

(注)年計の数値は、当該年の月平均の数値である。

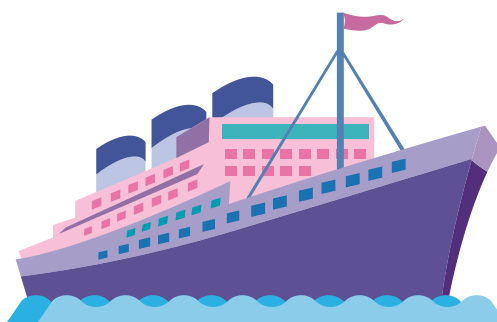
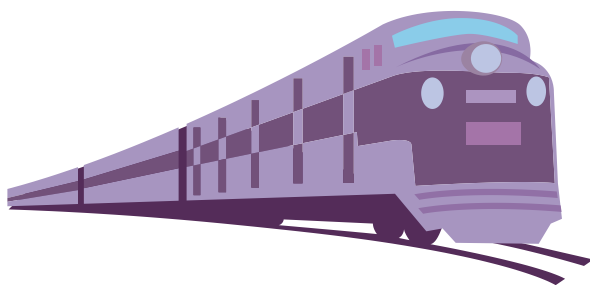
VI 造船

年 月	造 船					
	新 造 船					
	竣 工 量 (総トン数)	前年同期比 (%)	受 注 量 (総トン数)※	前年同期比 (%)	竣工船価 (百万円)	前年同期比 (%)
24年計	4,345,089	△ 15.6	4,690,620	△ 3.3	492,078	0.2
25年計	4,261,095	△ 1.9	3,823,540	△ 18.5	440,161	△ 10.6
25年2月	376,253	17.6	361,550	84.2	29,088	△ 25.3
3月	246,407	△ 56.1	344,600	43.2	65,418	△ 18.5
4月	419,229	15.7	481,800	9.2	36,922	△ 18.9
5月	239,627	△ 50.1	266,050	△ 57.1	34,690	△ 16.8
6月	438,467	△ 13.4	240,450	△ 47.4	52,353	△ 22.6
7月	325,497	40.2	100,000	△ 80.6	30,301	38.1
8月	141,044	△ 29.4	362,800	166.5	9,930	△ 54.5
9月	337,432	△ 34.8	387,300	△ 38.7	35,384	△ 17.0
10月	218,750	△ 3.5	214,700	△ 34.2	17,931	△ 2.5
11月	391,407	22.0	381,740	22.6	32,074	29.1
12月	374,908	93.2	257,700	△ 25.7	32,085	72.7
26年1月	364,407	△ 51.5	160,500	-	51,448	△ 19.6
2月	402,772	7.0	542,200	-	29,301	0.7
備考	管内B主要 7社の合計値					
担当部課	海事振興部船舶産業課					

(注)「受注量」は平成26年1月実績分より建造許可実績から契約実績へ変更し、統計の連続性がないため、前年同月比は記載していない。

～凡 例～

1. 特記しない限り、「年度」は4月1日から翌年3月31日まで、「暦年」は1月1日から12月31日までとした。
2. 各欄に単位未満の数値がある場合は、原則として四捨五入した。従って、合計値と内訳数値が一致しない場合がある。
3. 用語の使い分けは、次のとおりである。
「管内A」・・・福岡県、佐賀県、長崎県、熊本県、大分県、宮崎県、鹿児島県の7県
「管内B」・・・上記九州7県及び山口県西部(下関市、宇部市、山陽小野田市、長門市)
「前年同月比」・・・各項目における対前年同月比を百分率で増減を示す。



Ⅶ 備 考
地域経済動向

年 月	個人消費等				鉱工業生産・出荷・在庫指数		
	消費支出 (名目)	大型小売店 販売額	百貨店 販売額	スーパー 販売額	生産	出荷	在庫
	前年同期比 (%)	前年同期比 (%)	前年同期比 (%)	前年同期比 (%)	前年同期比 (%)	前年同期比 (%)	前年同期比 (%)
24年計	1.3	△ 0.3	△ 0.6	△ 0.0	0.0	1.7	10.1
25年計	1.3	1.8	0.1	2.8	△ 2.5	△ 2.2	△ 4.7
25年3月	6.6	4.9	0.9	7.4	△ 8.8	△ 7.9	△ 13.3
4月	△ 0.8	△ 1.2	△ 2.5	△ 0.5	0.4	△ 0.4	△ 10.0
5月	4.4	1.7	0.1	2.5	△ 3.2	△ 5.4	△ 7.2
6月	△ 10.5	5.7	5.9	5.6	△ 4.0	△ 3.4	△ 8.1
7月	0.7	0.7	△ 2.6	2.8	△ 3.5	△ 4.3	△ 3.5
8月	1.3	0.7	△ 1.8	1.8	△ 3.3	△ 0.9	△ 5.2
9月	4.6	1.5	2.3	1.1	2.6	4.0	7.0
10月	5.0	1.1	△ 2.1	2.9	0.3	1.8	△ 5.5
11月	1.8	2.2	2.7	2.0	△ 1.5	△ 0.1	△ 5.1
12月	10.1	4.1	0.2	6.6	3.5	3.1	△ 6.7
26年1月	4.2	△ 2.7	2.0	△ 5.3	7.6	8.0	△ 5.1
2月	3.6	1.2	3.2	0.2	9.6	7.2	△ 2.1
3月	8.1	18.9	24.0	16.0	8.0	8.0	△ 1.4
地域区分	A	B		A			
出典等	家計調査報告 (勤労者世帯) 総務省	商業統計、大型小売店販売動向 (大型小売店販売額は百貨店販売額 及びスーパー販売額の合計) 経済産業省		九州主要経済指標(鉱工業生産動向) 経済産業省			

年 月	新設住宅 着工数	公共工事 請負高	雇用情勢			物価
			有効 求人倍率	完全失業率	企業 倒産件数	消費者 物価指数
	前年同期比 (%)	前年同期比 (%)	(倍)	(%)	(件)	前年同期比 (%)
24年計	8.3	9.7	0.69	4.8	819	△ 0.0
25年計	13.1	24.8	0.78	4.6	695	0.3
25年3月	10.4	2.7	0.73	4.5	53	△ 1.1
4月	24.2	50.7	0.75	4.9	56	△ 0.9
5月	19.1	53.5	0.76	4.9	72	△ 0.4
6月	6.1	57.5	0.78	4.9	57	0.2
7月	14.3	41.5	0.80	4.9	68	0.5
8月	16.7	18.5	0.80	4.9	51	0.8
9月	18.7	42.7	0.80	4.9	64	1.1
10月	10.4	7.8	0.81	3.9	67	1.2
11月	22.8	1.4	0.82	3.9	54	1.5
12月	2.3	0.6	0.84	3.9	44	1.8
26年1月	△ 1.5	0.6	0.85	4.3	62	1.4
2月	7.4	△ 4.1	0.86	4.3	62	1.5
3月	0.9	△ 11.0	0.87	4.3	46	1.5
地域区分	A	A	A	B	A	A
出典等	建設着工統計 国土交通省	公共工事前払 金保証統計 西日本建設業保証㈱	職業安定 業務統計 厚生労働省	労働力調査 総務省	倒産月報 負債総額1000 万円以上 ㈱東京商工リサーチ	消費者 物価指数 総務省

地域区分A: 沖縄県を除く九州7県

地域区分B: 沖縄県を含む九州8県

各年計欄は、当該年の平均数値を示したものである。

雇用情勢の完全失業率については、3ヶ月毎の平均を記載している。