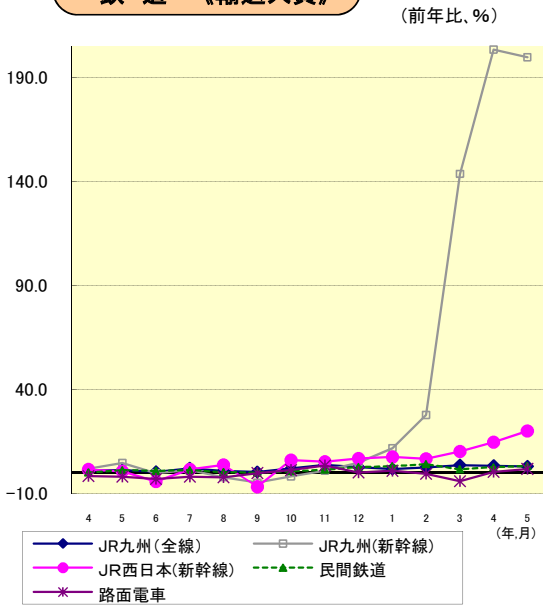


トピックス

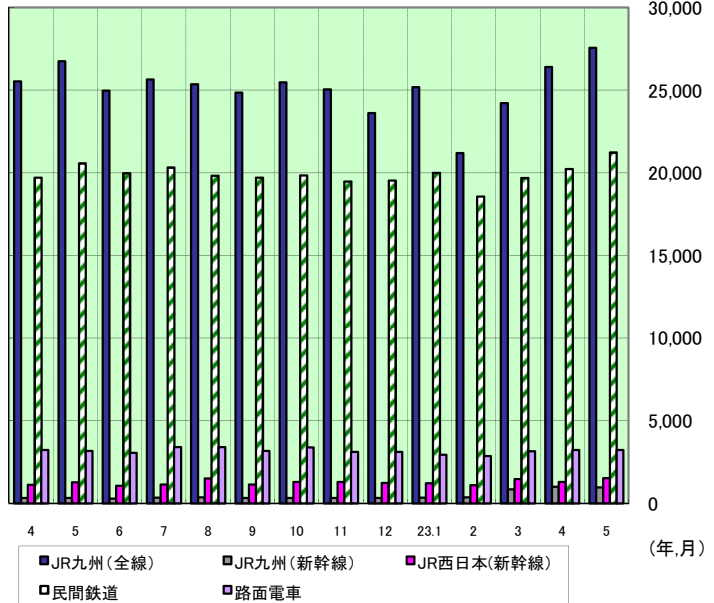
- ①今月も鉄道については、JR九州(各線)を含め微増を続けている。特に3月12日の新幹線全線開業以来その影響は大きく、新幹線は好調。ただし、3月11日の東日本大震災と原発事故の影響により、旅客船の輸送人員は今月もマイナスとなり、特に外国旅客船はさらに大きく減少、航空も国内・国際ともに乗降客は大きく減少している。貸切バスは一部需要により増となった。
- ②物流面は、外貨船舶は、輸入は、コンテナ(生ゴム、電気機器)が増加。輸出は、東日本大震災の影響により自動車が増したものの、コンテナ(半導体等製造装置、欧米向けタイヤ)が増加したため、対前年同月を上回った。内貨は、東日本大震災によるサプライチェーン(部品供給)の寸断が自動車生産の減産に影響し減少。
- ③観光も3月11日の東日本大震災と原発事故の影響により宿泊者数は減少しているが、春休みとGW前半が好天にめぐまれテーマパークは好調となった。
- ④自動車の新規登録台数は平成21年対前年同月比で9月以来マイナスが続いている。今年に入り、対前年同月比とのマイナス幅が縮小するなど、やや回復傾向にあったが、3月11日に発生した東日本大震災により、自動車メーカーの生産ライン・自動車部品工場が被災。自動車の供給不足が生じた影響により新車登録台数が今月も大幅にマイナスとなった。

旅客

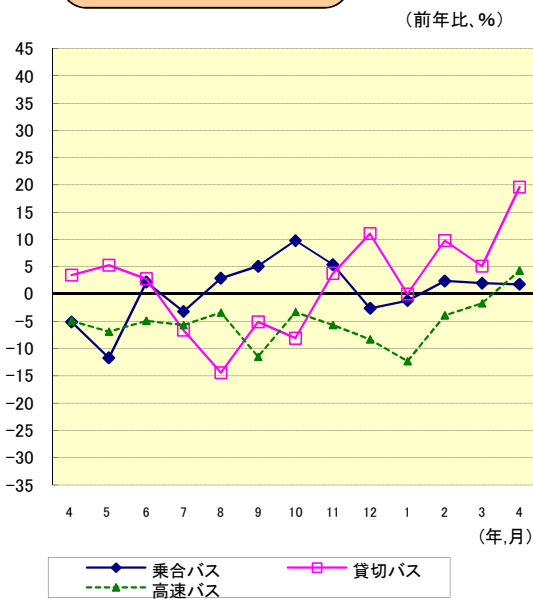
鉄道《輸送人員》



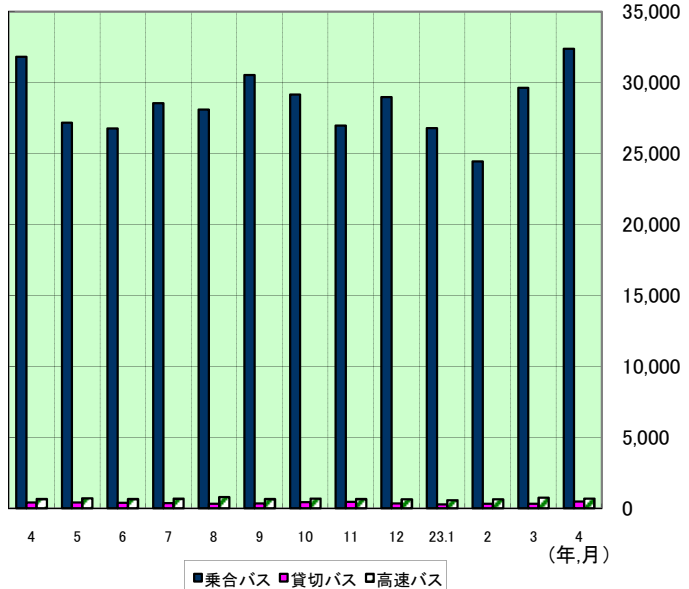
(単位:千人)



バス《輸送人員》

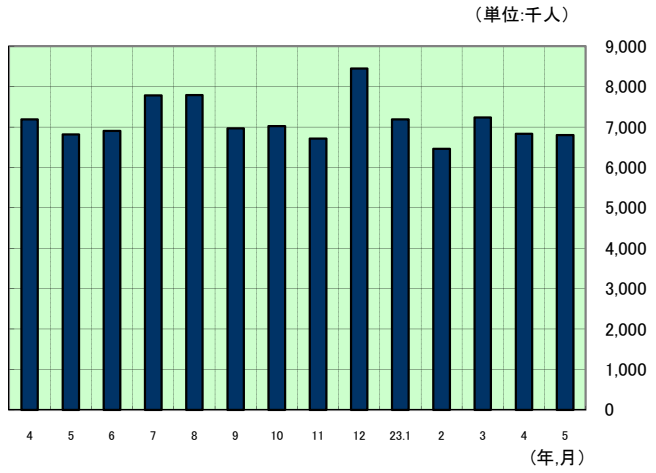
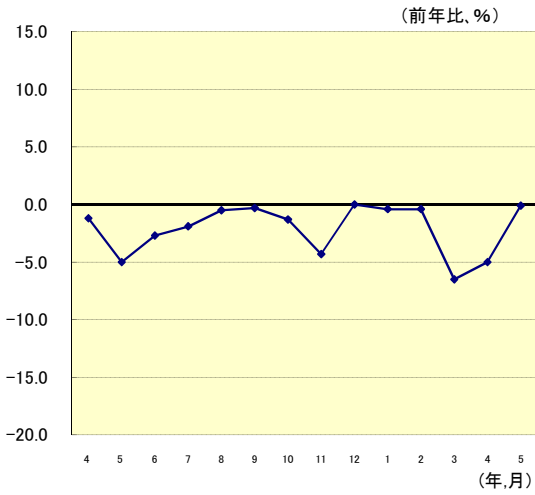


(単位:千人)

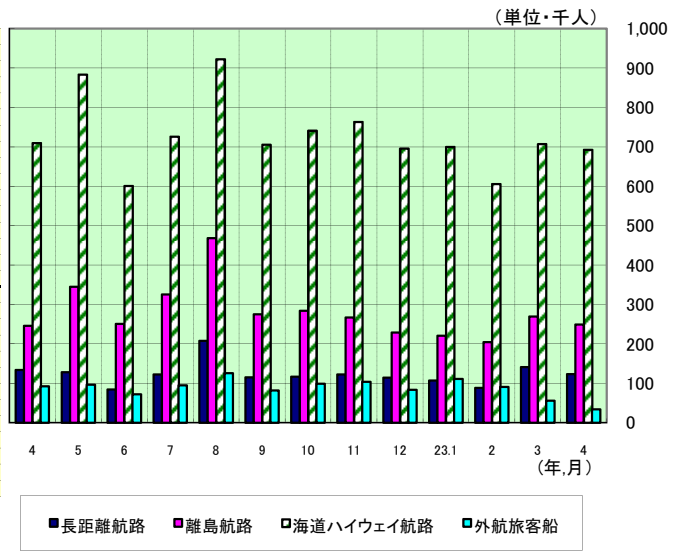
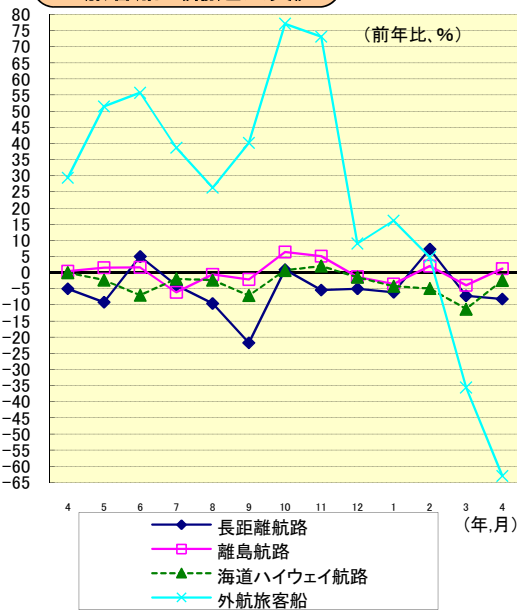


九州運輸局 交通環境部 消費者行政・情報課
 〒812-0013 福岡市博多区博多駅東2-11-1
 TEL 092-472-2333 <http://www.tb.mlit.go.jp/kyushu/>

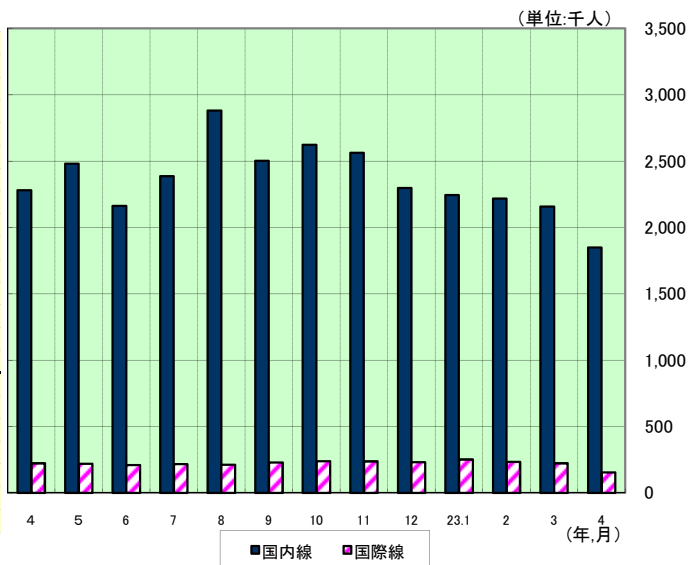
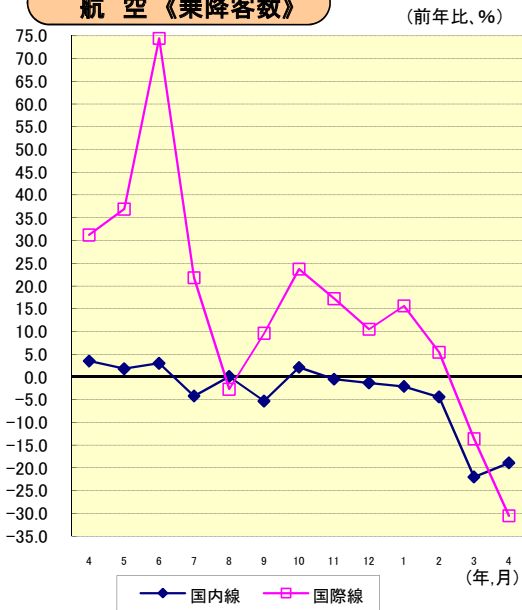
タクシー《輸送人員》



旅客船《輸送人員》

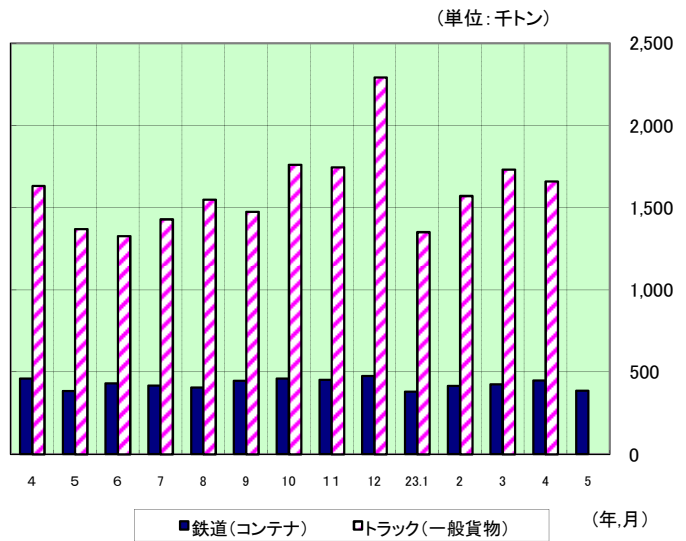
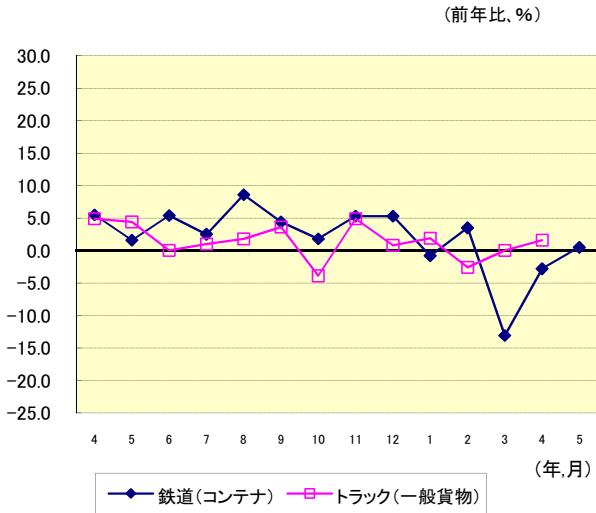


航空《乗降客数》

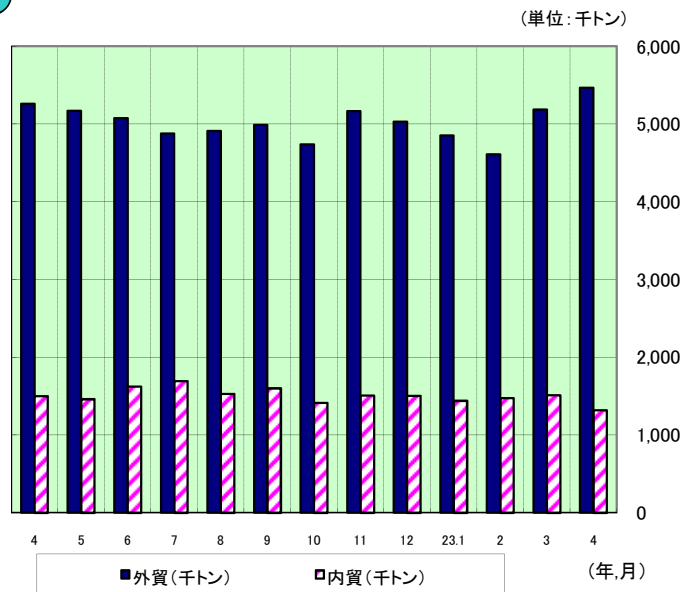
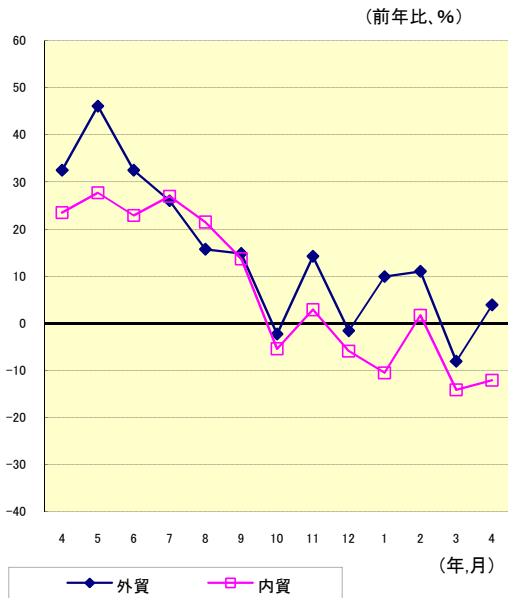


物流

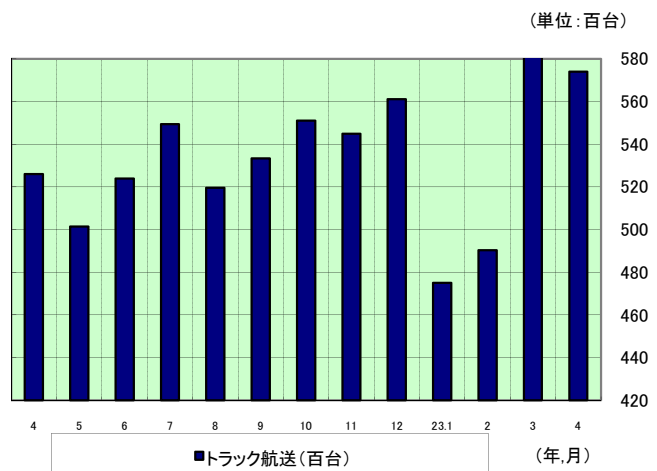
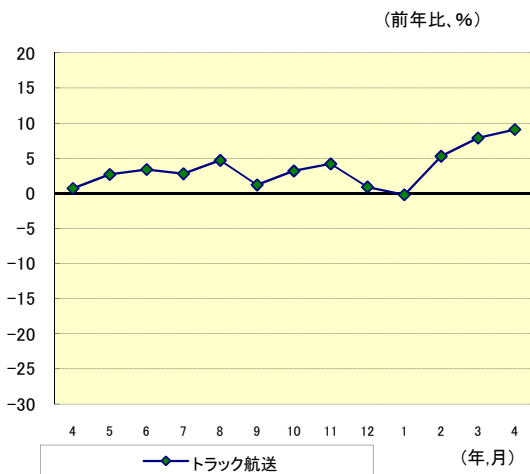
鉄道・トラック《輸送量》



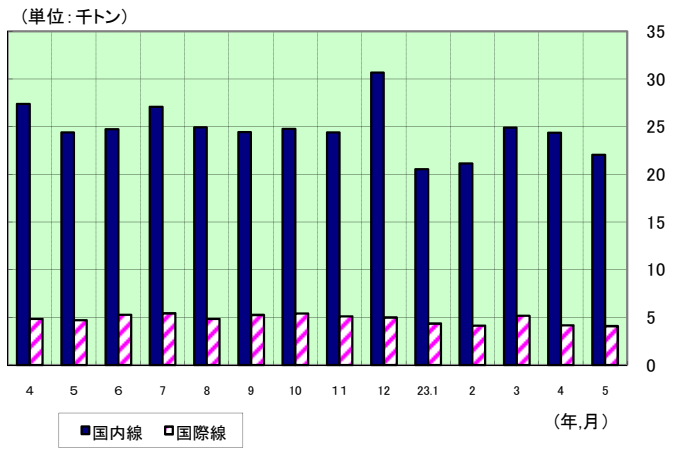
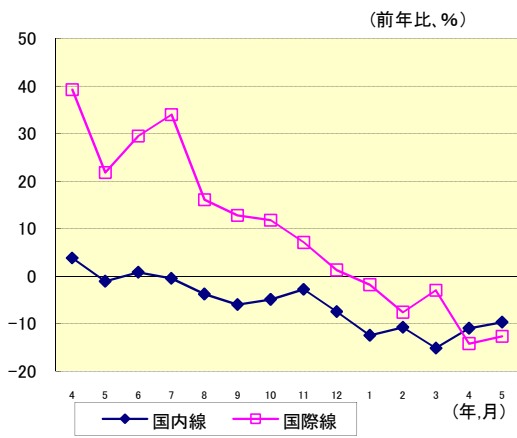
海上貨物《船舶積卸し実績(関門・博多港)》



長距離フェリー《航送台数》

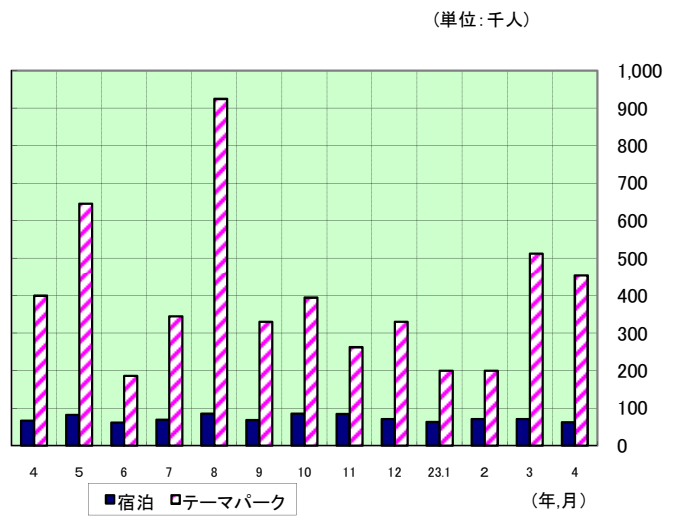
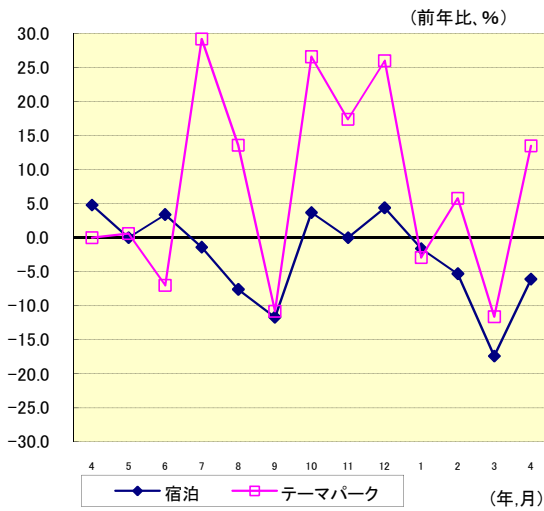


航空貨物《輸送量》



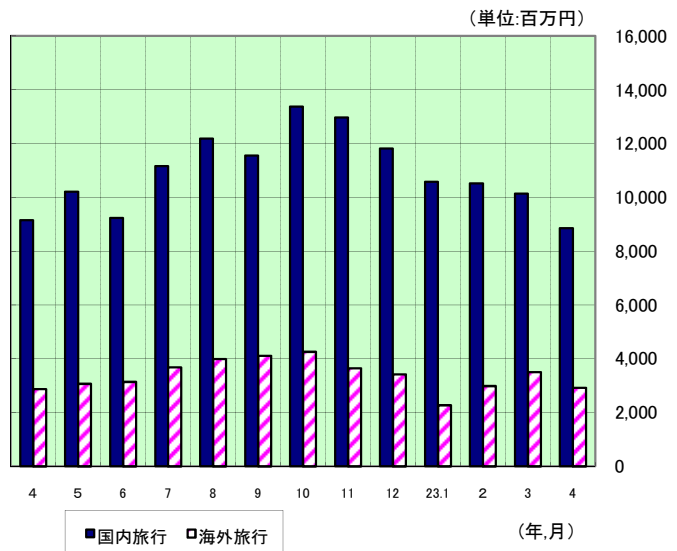
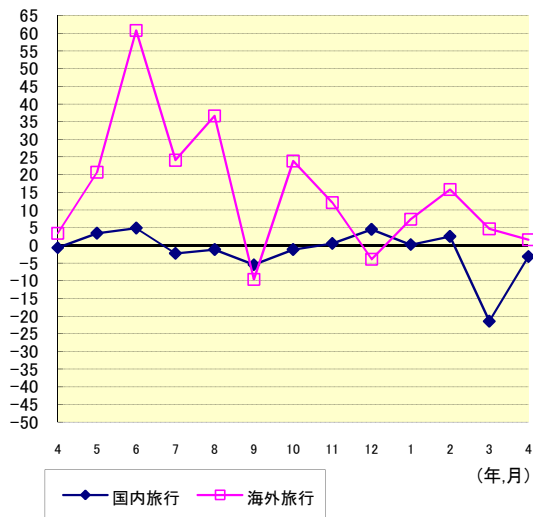
観光

観光《宿泊・入場者数》



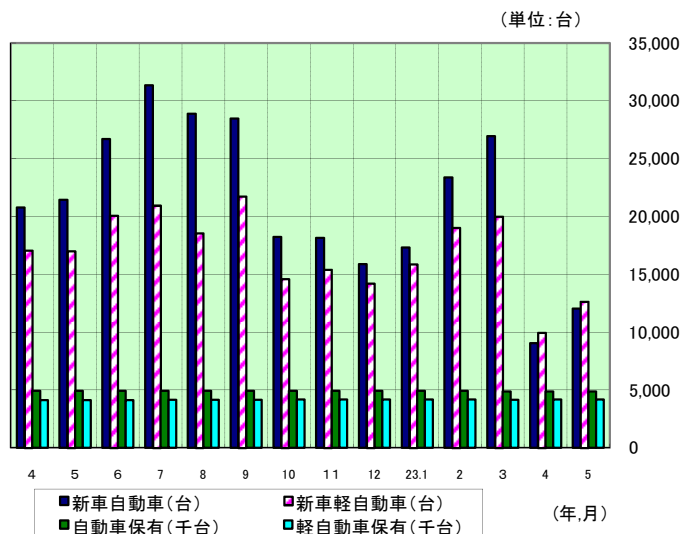
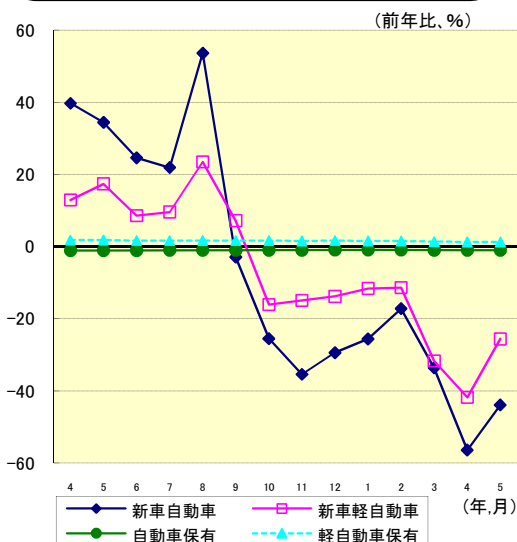
旅行業《取扱額》

(旅行業の取扱額) (前年比, %)



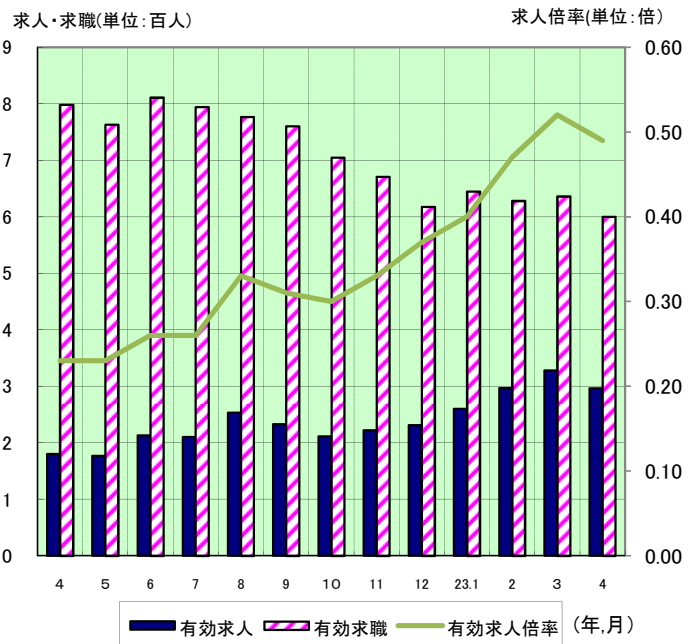
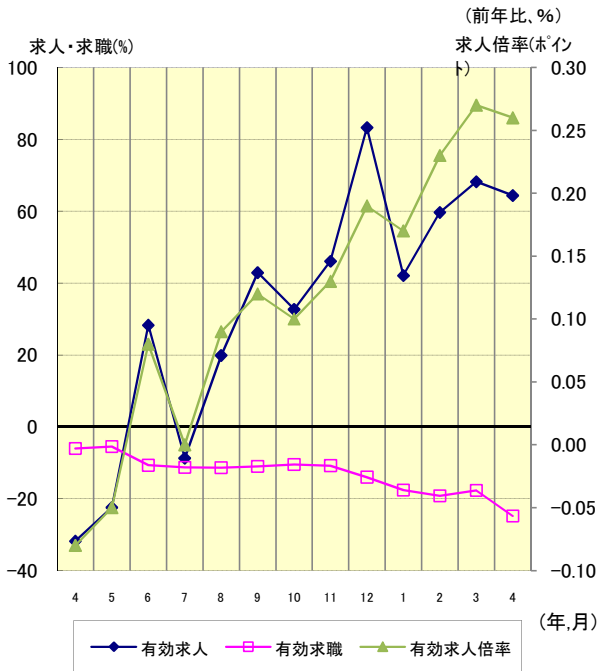
自動車登録

新車・保有《登録・届出台数・保有台数》



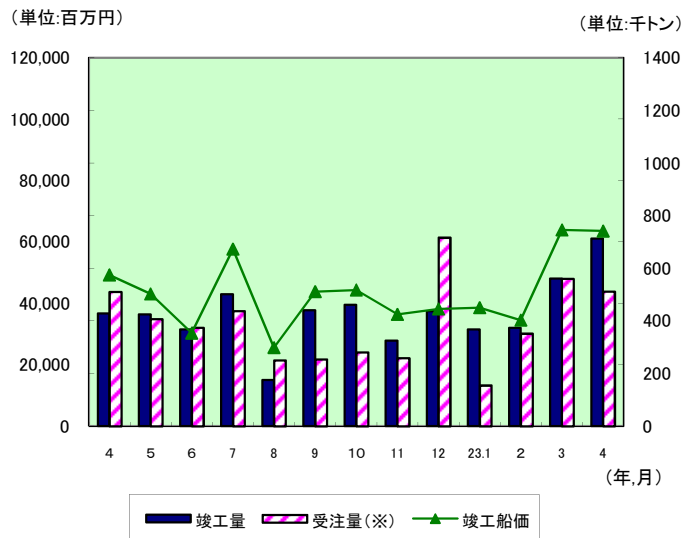
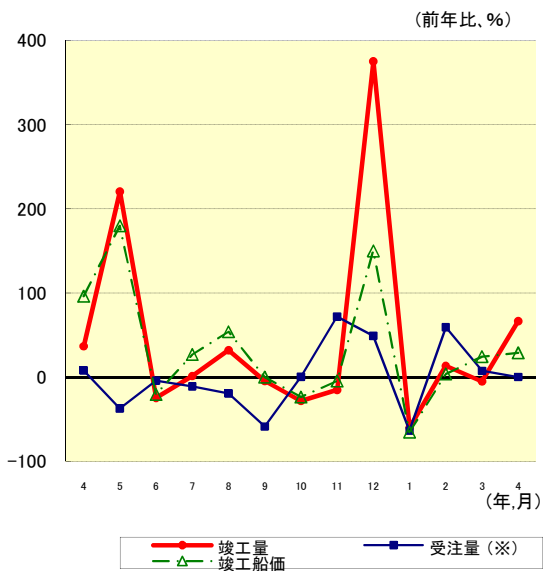
船員雇用情勢

船員《有効求人・有効求職数》



造船

造船《竣工量・受注量※・竣工船価》



※「受注量」は、11月号より契約実績から建造許可実績へ変更した。

I 旅客

※数値はサンプル調査も含む。詳細は統計データ備考欄を参照
 前年同月比は増減比を表し、10%以上プラス、マイナスは数値を
赤太字で表記

鉄 道	輸送人員(千人)			前年同月比	特記事項
	23年4月	前年同月	先月	(%)	
JR九州(全線)	26,393	25,538	24,222	3.3	13ヶ月連続プラス
JR九州(新幹線)	995	328	843	203.4	九州新幹線全線開業に伴い、定期・定期外ともに増。 6ヶ月連続プラス
JR西日本(新幹線)	1,285	1,121	1,459	14.6	九州新幹線全線開業の効果により、上下ともに増。 7ヶ月連続プラス
民間鉄道	20,234	19,718	19,696	2.6	14ヶ月連続プラス
路面電車	3,230	3,221	3,140	0.3	

バ ス	輸送人員(千人)			前年同月比	特記事項
	23年4月	前年同月	先月	(%)	
乗合バス	32,377	31,820	29,630	1.8	
貸切バス	463	387	310	19.6	一部地域における一時的需要による増
高速バス	681	653	742	4.3	25ヶ月振りにプラス

タクシー	輸送人員(千人)			前年同月比	特記事項
	23年4月	前年同月	先月	(%)	
福岡県内	6,829	7,189	7,238	△ 5.0	実車率は、34.3% 13ヶ月連続マイナス

旅客船	輸送人員(千人)			前年同月比	特記事項
	23年4月	前年同月	先月	(%)	
長距離航路	123	134	141	△ 8.2	
離島航路	249	246	269	1.2	
海道ハイウェイ航路	693	710	707	△ 2.4	5ヶ月連続マイナス
外航旅客船	34	92	56	△ 63.0	東日本大震災や原発事故による外国人旅行者の減少

航空	輸送人員(千人)			前年同月比	特記事項
	23年4月	前年同月	先月	(%)	
国内線	1,849	2,280	2,157	△ 18.9	6ヶ月連続マイナス
国際線	155	223	223	△ 30.5	

II 物流

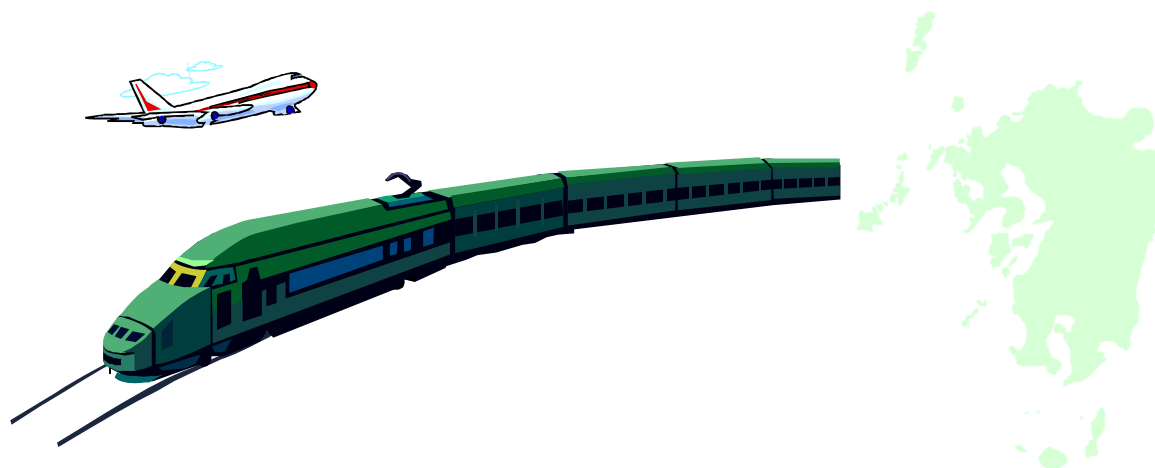
鉄道	輸送トン数(千トン)			前年同月比 (%)	特記事項
	23年4月	前年同月	先月		
車扱い	1	1	1	0.0	一部コンテナ輸送に切り替えたため
コンテナ	448	461	425	△ 2.8	

トラック	輸送トン数(千トン)			前年同月比 (%)	特記事項
	23年4月	前年同月	先月		
特別積み合わせ	206	217	221	△ 5.1	平成22年4月分よりJPエクスプレス分削除。3社で見直し 5ヶ月連続マイナス
一般貨物	1,659	1,633	1,732	1.6	

海上貨物	船舶積卸し実績(千トン)			前年同月比 (%)	特記事項
	23年4月	前年同月	先月		
外貿(関門・博多港)	5,468	5,262	5,186	3.9	輸入は、コンテナ(生ゴム、電気機器)が増加。 輸出は、東日本大震災の影響により自動車が増加したもの、コンテナ(半導体等製造装置、欧米向けタイヤ)が増加したため、対前年同月を上回った
内貿(関門・博多港)	1,319	1,501	1,511	△ 12.1	東日本大震災によるサプライチェーン(部品供給)の寸断が自動車生産の減産に影響し減少。

長距離フェリー	航送台数			前年同月比 (%)	特記事項
	23年4月	前年同月	先月		
トラック航送	57,398	52,594	58,396	9.1	

航空貨物	取扱トン数			前年同月比 (%)	特記事項
	23年4月	前年同月	先月		
国内線	24,368	27,388	24,880	△ 11.0	10ヶ月連続マイナス
国際線	4,166	4,853	5,179	△ 14.2	



Ⅲ 観光

観光	宿泊・入場者数(千人)			前年同月比 (%)	特記事項
	23年4月	前年同月	先月		
宿泊	62	66	71	△ 6.1	
テーマパーク	454	400	512	13.5	春休みとGW前半が好天に恵まれたことと、震災の影響で九州への国内客が増加したと思われる。

旅行業	取扱額(百万円)			前年同月比 (%)	特記事項
	23年4月	前年同月	先月		
国内旅行	8,850	9,144	10,137	△ 3.2	
海外旅行	2,920	2,873	3,505	1.6	

Ⅳ 自動車登録・保有

新車・保有	登録・届出台数(台)、保有台数(千台)			前年同月比 (%)	特記事項
	23年4月	前年同月	先月		
(自動車)新車登録	9,049	20,776	26,933	△ 56.4	東日本大震災の影響により大幅減少 8ヶ月連続マイナス
(軽自動車)新車届出	9,936	17,072	19,987	△ 41.8	東日本大震災の影響により大幅減少 7ヶ月連続マイナス
自動車保有	4,882	4,931	4,886	△ 1.0	48ヶ月連続マイナス
軽自動車保有	4,172	4,118	4,158	1.3	データ取得時(H10.4)より連続プラス

Ⅴ 船員雇用情勢

船員雇用	有効求人・有効求職者数			前年同月比 (%)	特記事項
	23年4月	前年同月	先月		
有効求人数	296	180	328	64.4	有効求人倍率 0.49 9ヶ月連続プラス
有効求職者数	600	798	636	△ 24.8	貨物輸送量減少等で雇用情勢は 低迷 12ヶ月連続マイナス

Ⅵ 造船

造船	竣工量・受注量(トン数)・竣工船価(百万円)			前年同月比 (%)	特記事項
	23年4月	前年同月	先月		
竣工量	712,930	428,220	560,448	66.5	
受注量(※)	510,720	509,950	559,800	0.2	
竣工船価	63,533	49,242	63,871	29.0	

※「受注量」は、11月号より契約実績から建造許可実績へ変更した。

統計データ

I 旅客 1 鉄軌道輸送

年月	鉄道									
	JR西日本・新幹線 博多駅～小倉駅発着		JR九州・全線		JR九州・新幹線		民間鉄道		路面電車	
	輸送人員 (千人)	前年同期比 (%)	輸送人員 (千人)	前年同期比 (%)	輸送人員 (千人)	前年同期比 (%)	輸送人員 (千人)	前年同期比 (%)	輸送人員 (千人)	前年同期比 (%)
21年計	14,406	△ 5.9	292,594	△ 1.6	3,876	△ 7.8	234,131	△ 2.2	38,285	△ 4.2
22年計	14,493	0.6	296,053	1.2	3,854	△ 0.6	235,637	0.6	38,064	△ 0.6
4月	1,121	1.5	25,538	0.9	328	1.9	19,718	0.1	3,221	0.0
5月	1,266	0.6	26,754	1.2	318	4.6	20,572	1.2	3,171	△ 1.9
6月	1,052	△ 4.3	24,977	0.4	288	△ 0.3	19,978	0.8	3,047	△ 3.0
7月	1,130	1.6	25,650	2.1	350	1.2	20,329	1.2	3,397	△ 2.0
8月	1,501	3.7	25,359	0.8	354	△ 2.2	19,842	0.2	3,409	△ 2.2
9月	1,128	△ 6.8	24,844	0.3	314	△ 4.8	19,711	0.1	3,166	△ 0.2
10月	1,290	6.0	25,478	2.0	323	△ 1.8	19,849	0.7	3,374	1.2
11月	1,292	5.2	25,056	3.7	318	1.0	19,485	1.5	3,110	3.4
12月	1,226	6.8	23,606	2.6	327	4.8	19,531	2.7	3,103	0.1
23年1月	1,219	7.5	25,186	1.8	342	11.8	19,995	3.1	2,937	0.9
2月	1,098	6.7	21,185	2.5	360	27.7	18,572	4.1	2,865	△ 0.6
3月	1,459	10.2	24,222	3.6	843	143.6	19,696	1.6	3,140	△ 4.1
4月	1,285	14.6	26,393	3.3	995	203.4	20,234	2.6	3,230	0.3
5月	1,519	20.0	27,568	3.0	953	199.7	21,240	3.2	3,227	1.8
備考	JR西日本・福岡支社 管内の輸送人員		JR九州の全線(新幹線 含む)		JR九州の新幹線		管内A主要 3社の合計値		管内A 3社の合計値	
担当部課	鉄道部 計画課									

2 バス輸送

年月	バス					
	乗合バス		貸切バス		高速バス	
	輸送人員 (千人)	前年同期比 (%)	輸送人員 (千人)	前年同期比 (%)	輸送人員 (千人)	前年同期比 (%)
21年計	340,571	△ 4.4	4,350	△ 7.4	8,783	△ 10.3
22年計	337,944	△ 0.8	4,158	△ 4.4	8,082	△ 8.0
4月	31,820	△ 5.1	387	3.5	653	△ 4.9
5月	27,164	△ 11.7	395	5.3	701	△ 6.9
6月	26,752	2.2	364	2.8	638	△ 4.9
7月	28,536	△ 3.2	354	△ 6.6	673	△ 5.7
8月	28,078	2.9	309	△ 14.4	777	△ 3.4
9月	30,515	5.1	335	△ 5.1	652	△ 11.5
10月	29,151	9.8	411	△ 8.1	678	△ 3.3
11月	26,956	5.4	432	3.8	643	△ 5.7
12月	28,960	△ 2.6	330	11.1	617	△ 8.3
23年1月	26,774	△ 1.2	271	0.0	569	△ 12.3
2月	24,426	2.4	302	9.8	621	△ 3.9
3月	29,630	2.0	310	5.1	742	△ 1.7
4月	32,377	1.8	463	19.6	681	4.3
備考	管内A主要10社の合計値		管内A主要 10社の合計値		管内A主要10社の合計値	
担当部課	自動車交通部 旅客第一課					

3 タクシー

年 月	タクシー		
	輸送人員 (千人)	前年同期比 (%)	実車率 (%)
21年計	89,210	△ 10.6	35.0
22年計	87,068	△ 2.4	34.7
4月	7,189	△ 1.2	34.7
5月	6,812	△ 5.0	33.0
6月	6,904	△ 2.7	34.0
7月	7,784	△ 1.9	35.5
8月	7,787	△ 0.5	35.5
9月	6,965	△ 0.3	34.3
10月	7,024	△ 1.3	34.2
11月	6,715	△ 4.3	34.2
12月	8,445	△ 0.0	37.8
23年1月	7,191	△ 0.4	34.9
2月	6,457	△ 0.4	34.6
3月	7,238	△ 6.5	34.9
4月	6,829	△ 5.0	34.3
5月	6,803	△ 0.1	34.0
備考	福岡県内事業者の合計値		
担当部課	自動車交通部旅客第二課		

(注1)実車率の年計の数値は、該当年の月平均の数値である。

4 旅客船輸送

年 月	国内フェリー						外航旅客船			
	長距離航路		離島航路		海道ハイウェイ航路		輸送人員 (人)			前年同期比 (%)
	輸送人員 (千人)	前年同期比 (%)	輸送人員 (千人)	前年同期比 (%)	輸送人員 (千人)	前年同期比 (%)	日本人	外国人	合計	
21年計	1,626	△ 15.2	3,312	△ 5.1	9,141	△ 5.3	347,568	470,019	817,587	△ 30.9
22年計	1,492	△ 8.2	3,377	2.0	8,916	△ 2.5	299,031	818,402	1,117,433	36.7
4月	134	△ 5.0	246	0.4	710	0.0	24,028	67,892	91,920	29.4
5月	128	△ 9.2	345	1.5	884	△ 2.3	28,912	67,801	96,713	51.5
6月	84	5.0	251	1.6	601	△ 7.0	20,100	51,660	71,760	55.7
7月	122	△ 3.9	325	△ 6.1	726	△ 1.9	22,739	72,023	94,762	38.7
8月	208	△ 9.6	468	△ 0.6	923	△ 2.3	34,687	91,321	126,008	26.3
9月	115	△ 21.8	275	△ 2.1	706	△ 7.1	26,179	55,835	82,014	40.2
10月	117	0.9	284	6.4	741	0.7	29,741	69,104	98,845	77.1
11月	122	△ 5.4	267	5.1	764	2.0	27,569	76,021	103,590	73.1
12月	114	△ 5.0	229	△ 1.3	696	△ 1.4	17,534	65,768	83,302	9.0
23年1月	107	△ 6.1	221	△ 3.5	700	△ 4.2	15,684	95,102	110,786	16.1
2月	88	7.3	204	2.0	606	△ 4.9	16,754	74,110	90,864	4.8
3月	141	△ 7.2	269	△ 3.9	707	△ 11.3	29,233	26,388	55,621	△ 35.6
4月	123	△ 8.2	249	1.2	693	△ 2.4	23,461	10,588	34,049	△ 63.0
備考	管内Bにおける関東・関西方面 長距離事業者6社8航路の 合計値		管内B主要13社16航路の 合計値		管内B主要5社5航路の合 計値		管内B6事業者6航路の合計値			
担当部課	海事振興部旅客課									

国 際 路 線		
	乗降客数 (千人)	前年同期比 (%)
4	2,226	△ 7.2
2	2,722	22.2

2 貨物自動車輸送

年月	貨物自動車			
	特別積合せ		一般貨物	
	輸送トン数 (千トン)	前年同期比 (%)	輸送トン数 (千トン)	前年同期比 (%)
21年計	2,376	△ 4.3	18,794	△ 3.1
22年計	2,432	2.4	19,252	2.4
4月	217	9.6	1,633	4.9
5月	181	0.0	1,369	4.4
6月	202	0.0	1,327	0.0
7月	210	△ 2.3	1,429	1.0
8月	192	2.1	1,549	1.8
9月	197	△ 1.5	1,475	3.6
10月	203	△ 6.9	1,760	△ 3.9
11月	213	1.4	1,746	4.9
12月	226	△ 1.3	2,292	0.8
23年1月	171	△ 4.5	1,352	1.9
2月	181	△ 4.2	1,571	△ 2.6
3月	221	△ 0.9	1,732	0.0
4月	206	△ 5.1	1,659	1.6
備考	管内A主要 3社の合計値		管内A主要 178社の合計値	
担当部課	自動車交通部貨物課			

(注)一般貨物の輸送トン数は保有車両数による推計値である。

3 海上貨物

(1) 港湾運送

年月	船舶積卸し実績													
	外貨船舶取扱量						内貨船舶取扱量						合計	
	関門港		博多港		2港の合計量		関門港		博多港		2港の合計量		取扱量 (千トン)	前年同期比 (%)
	取扱量 (千トン)	前年同期比 (%)	取扱量 (千トン)	前年同期比 (%)	取扱量 (千トン)	前年同期比 (%)	取扱量 (千トン)	前年同期比 (%)	取扱量 (千トン)	前年同期比 (%)	取扱量 (千トン)	前年同期比 (%)		
21年計	28,885	△ 17.6	20,336	△ 8.1	49,021	△ 13.9	10,299	△ 28.5	5,616	△ 15.7	15,915	△ 24.5	64,936	△ 16.8
22年計	36,161	26.1	23,275	14.5	59,436	21.2	12,809	24.4	6,359	13.2	19,168	20.4	78,604	21.0
4月	3,243	47.1	2,019	14.3	5,262	32.5	992	37.2	509	3.5	1,501	23.5	6,763	30.4
5月	3,088	61.2	2,083	28.3	5,171	46.1	1,006	37.8	457	9.9	1,463	27.7	6,634	41.6
6月	3,111	43.5	1,964	18.2	5,075	32.5	1,117	30.3	506	9.1	1,623	22.9	6,698	30.1
7月	2,933	36.5	1,947	12.9	4,880	26.0	1,171	39.6	523	5.7	1,694	27.0	6,574	26.3
8月	3,037	14.3	1,875	18.1	4,912	15.7	1,065	32.8	465	1.8	1,530	21.5	6,442	17.1
9月	3,036	17.8	1,953	10.5	4,989	14.8	1,140	21.5	463	△ 1.9	1,603	13.7	6,592	14.5
10月	2,829	△ 3.1	1,908	△ 1.0	4,737	△ 2.3	969	△ 4.8	445	△ 6.5	1,414	△ 5.4	6,151	△ 3.0
11月	3,017	10.9	2,151	19.1	5,168	14.2	1,051	4.6	456	△ 0.7	1,507	2.9	6,675	11.4
12月	2,908	△ 7.8	2,122	8.4	5,030	△ 1.6	1,054	△ 3.5	451	△ 11.2	1,505	△ 5.9	6,535	△ 2.6
23年1月	2,886	4.8	1,967	18.4	4,853	9.9	1,045	1.1	394	△ 31.4	1,439	△ 10.5	6,292	4.5
2月	2,817	14.8	1,795	5.5	4,612	11.0	1,066	5.8	410	△ 7.7	1,476	1.7	6,088	8.6
3月	2,979	△ 20.6	2,207	16.7	5,186	△ 8.1	1,027	△ 14.6	484	△ 13.3	1,511	△ 14.1	6,697	△ 9.5
4月	3,196	△ 1.4	2,272	12.5	5,468	3.9	888	△ 10.5	431	△ 15.3	1,319	△ 12.1	6,787	0.4
備考														
担当部課	海事振興部港運課													

(2) コンテナ荷役

年月	船舶積卸し実績									
	外貨コンテナ				内貨コンテナ				合計	
	関門港		博多港		関門港		博多港			
	取扱量 (千トン)	前年同期比 (%)	取扱量 (千トン)	前年同期比 (%)	取扱量 (千トン)	前年同期比 (%)	取扱量 (千トン)	前年同期比 (%)	取扱量 (千トン)	前年同期比 (%)
21年計	14,026	△ 16.7	18,168	△ 8.3	402	△ 35.5	2,991	△ 16.3	35,587	△ 12.9
22年計	15,819	12.8	20,585	13.3	928	130.8	3,050	2.0	40,382	13.5
4月	1,335	13.5	1,825	14.6	61	38.6	269	△ 2.5	3,490	13.0
5月	1,297	22.8	1,857	29.6	73	151.7	234	4.9	3,461	26.3
6月	1,386	24.3	1,756	24.1	102	218.8	262	4.4	3,506	24.6
7月	1,334	15.0	1,718	12.2	96	284.0	263	△ 0.4	3,411	14.5
8月	1,315	17.9	1,656	16.9	75	150.0	234	△ 7.1	3,280	16.6
9月	1,383	9.0	1,753	11.0	89	287.0	225	△ 11.1	3,450	10.4
10月	1,313	△ 1.4	1,716	1.7	83	118.4	210	△ 13.2	3,322	0.7
11月	1,421	8.3	1,818	11.9	106	241.9	223	△ 5.5	3,568	11.4
12月	1,366	△ 4.9	1,843	6.8	101	140.5	236	△ 9.9	3,546	2.3
23年1月	1,276	10.0	1,766	20.0	90	83.7	174	△ 53.6	3,306	8.2
2月	1,175	3.3	1,611	5.5	109	122.4	187	△ 17.3	3,082	4.9
3月	1,464	6.7	2,020	22.9	107	143.2	233	△ 20.5	3,824	14.0
4月	1,395	4.5	2,124	16.4	117	91.8	221	△ 17.8	3,857	10.5
備考										
担当部課	海事振興部港運課									

(コンテナ取扱量は船舶取扱量の内数である。)

(3) トラック航送台数

年月	分項	国内フェリー	
		トラック 航送台数 (台)	前年同期比 (%)
21年計		615,489	△ 20.6
22年計		629,309	2.2
4月		52,594	0.7
5月		50,149	2.7
6月		52,390	3.4
7月		54,943	2.8
8月		51,951	4.7
9月		53,339	1.2
10月		55,099	3.2
11月		54,484	4.2
12月		56,111	0.9
23年1月		47,507	△ 0.2
2月		49,035	5.3
3月		58,396	7.9
4月		57,398	9.1
備考	管内Bにおける関東・関西 方面長距離事業者6社8航 路の合計値		
担当部課	海事振興部旅客課		

4 航 空 輸 送

年 月	航 空			
	国内線(発着貨物)		国際線(発着貨物)	
	取扱トン数 (トン)	前年同期比 (%)	取扱トン数 (トン)	前年同期比 (%)
21年計	313,840	△ 10.4	47,775	△ 18.2
22年計	309,239	△ 1.5	60,092	25.8
4月	27,388	3.8	4,853	39.3
5月	24,390	△ 1.1	4,697	21.8
6月	24,733	0.8	5,279	29.5
7月	27,087	△ 0.5	5,421	34.0
8月	24,936	△ 3.8	4,852	16.1
9月	24,414	△ 6.0	5,241	12.8
10月	24,752	△ 4.9	5,407	11.8
11月	24,394	△ 2.8	5,094	7.1
12月	30,668	△ 7.5	5,004	1.3
23年1月	20,527	△ 12.5	4,354	△ 1.8
2月	21,124	△ 10.8	4,132	△ 7.6
3月	24,880	△ 15.2	5,179	△ 3.0
4月	24,368	△ 11.0	4,166	△ 14.2
5月	22,035	△ 9.7	4,100	△ 12.7
備考	九州主要 8空港の合計値		福岡空港の取扱量	
担当部課	大阪航空局		交通環境部消費者行政・情報課	

Ⅲ 観 光 ・ そ の 他

1 観 光

(1) ホ テ ル ・ 旅 館 宿 泊

年 月	ホ テ ル ・ 旅 館			
	宿泊者数 (千人)	前年同期比 (%)	ホテル	旅館
			客室稼働率 (%)	定員稼働率 (%)
21年計	900	△ 9.8	61.4	33.1
22年計	896	△ 0.4	63.8	30.5
4月	66	4.8	59.0	27.2
5月	82	0.0	65.2	33.4
6月	61	3.4	61.1	22.8
7月	69	△ 1.4	59.1	27.7
8月	85	△ 7.6	61.7	36.8
9月	68	△ 11.7	62.3	27.4
10月	85	3.7	72.7	34.0
11月	84	0.0	73.1	35.6
12月	71	4.4	62.3	26.6
23年1月	63	△ 1.6	53.4	25.9
2月	71	△ 5.3	68.7	29.8
3月	71	△ 17.4	60.5	29.0
4月	62	△ 6.1	54.9	24.8
備考	管内A主要 16社の合計値			
担当部課	企画観光部観光地域振興課			

(2) テーマパーク入場者

年 月	テーマパーク入場者	
	入場者数 (千人)	前年同期比 (%)
21年計	4,492	△ 8.8
22年計	4,793	6.7
4月	400	0.0
5月	645	0.6
6月	186	△ 7.0
7月	345	29.2
8月	925	13.6
9月	330	△ 10.8
10月	395	26.6
11月	263	17.4
12月	330	26.0
23年1月	200	△ 2.9
2月	200	5.8
3月	512	△ 11.6
4月	454	13.5
備考	管内A主要 4施設の合計値	
担当部課	企画観光部観光地域振興課	

(注)ホテル及び旅館の稼働率の年計の数値は、該当年の月平均の数値である。

(3) 旅 行 業

年 月	分 類 項 目 数 値	旅 行 業				合 計	
		国 内 旅 行		海 外 旅 行		取 扱 額 (百万円)	前年同期比 (%)
		取 扱 額 (百万円)	前年同期比 (%)	取 扱 額 (百万円)	前年同期比 (%)		
平成21年計		136,647	△ 12.4	37,668	△ 22.5	174,315	△ 14.8
平成22年計		135,364	△ 0.9	40,245	6.8	175,609	0.7
4月		9,144	△ 0.7	2,873	3.4	12,017	0.3
5月		10,214	3.4	3,073	20.7	13,287	6.9
6月		9,229	4.9	3,144	60.8	12,373	15.0
7月		11,165	△ 2.3	3,676	24.1	14,841	3.1
8月		12,180	△ 1.2	3,989	36.6	16,169	6.1
9月		11,548	△ 5.5	4,119	△ 9.6	15,667	△ 6.6
10月		13,375	△ 1.2	4,261	23.9	17,636	3.9
11月		12,973	0.5	3,649	12.1	16,622	2.8
12月		11,811	4.5	3,421	△ 3.9	15,232	2.5
23年1月		10,581	0.2	2,274	7.4	12,855	1.4
2月		10,515	2.5	2,982	15.8	13,497	5.2
3月		10,137	△ 21.5	3,505	4.7	13,642	△ 16.1
4月		8,850	△ 3.2	2,920	1.6	11,770	△ 2.1
備 考		管内 A 主要 5 社の合計値					
担当部課		企画観光部観光地域振興課					

IV 自 動 車 登 録

1 自動車登録・保有

年 月	自 動 車 登 録				自 動 車 保 有			
	自動車・新車		軽自動車・新車		自動車		軽自動車	
	登録台数 (台)	前年同期比 (%)	届出台数 (台)	前年同期比 (%)	保有車両数 (千台)	前年同期比 (%)	保有車両数 (千台)	前年同期比 (%)
21年計	263,816	△ 4.5	221,795	△ 7.8	4,990	△ 1.9	4,073	2.4
22年計	301,935	14.4	228,216	2.9	4,936	△ 1.1	4,145	1.7
4月	20,776	39.7	17,072	12.9	4,931	△ 1.1	4,118	1.8
5月	21,452	34.4	16,989	17.4	4,927	△ 1.1	4,128	1.8
6月	26,688	24.6	20,063	8.6	4,928	△ 1.1	4,140	1.7
7月	31,328	21.9	20,939	9.6	4,933	△ 1.0	4,150	1.7
8月	28,885	53.6	18,550	23.5	4,931	△ 1.0	4,154	1.7
9月	28,455	△ 2.9	21,739	7.2	4,931	△ 1.0	4,164	1.7
10月	18,241	△ 25.5	14,597	△ 16.1	4,928	△ 1.0	4,170	1.7
11月	18,152	△ 35.4	15,400	△ 14.9	4,926	△ 1.0	4,177	1.6
12月	15,881	△ 29.4	14,196	△ 13.8	4,924	△ 0.9	4,184	1.7
23年1月	17,306	△ 25.6	15,860	△ 11.6	4,923	△ 0.9	4,190	1.6
2月	23,378	△ 17.2	19,008	△ 11.4	4,923	△ 0.9	4,194	1.6
3月	26,933	△ 33.6	19,987	△ 31.7	4,886	△ 1.0	4,158	1.4
4月	9,049	△ 56.4	9,936	△ 41.8	4,882	△ 1.0	4,172	1.3
5月	12,033	△ 43.9	12,647	△ 25.6	4,877	△ 1.0	4,181	1.3
備 考		管内 A の合計値						
担当部課		自動車技術安全部管理課						

(注) 自動車保有車両数の年計の数値は、当該年の月平均の数値である。

V 船員雇用情勢

1 求人・求職者数

年 月	船 員 雇 用 情 勢					
	求 人		求 職		有効求人倍率 (A/B) (倍)	前年同期比 (ポイント)
	有効求人数(A) (人)	前年同期比 (%)	有効求職数(B) (人)	前年同期比 (%)		
21年計	224	△ 35.7	788	45.0	0.30	△ 0.35
22年計	208	△ 7.3	753	△ 4.5	0.28	△ 0.02
4月	180	△ 31.8	798	△ 6.0	0.23	△ 0.08
5月	177	△ 22.4	763	△ 5.5	0.23	△ 0.05
6月	213	28.3	811	△ 10.7	0.26	0.08
7月	210	△ 8.7	794	△ 11.3	0.26	0.00
8月	253	19.9	777	△ 11.4	0.33	0.09
9月	233	42.9	760	△ 11.0	0.31	0.12
10月	211	32.7	705	△ 10.5	0.30	0.10
11月	222	46.1	671	△ 10.8	0.33	0.13
12月	231	83.3	618	△ 14.0	0.37	0.19
23年1月	260	42.1	645	△ 17.6	0.40	0.17
2月	297	59.7	628	△ 19.2	0.47	0.23
3月	328	68.2	636	△ 17.7	0.52	0.27
4月	296	64.4	600	△ 24.8	0.49	0.26
備考	管内Bの合計値					
担当部課	海事振興部船員労政課					

(注)年計の数値は、当該年の月平均の数値である。

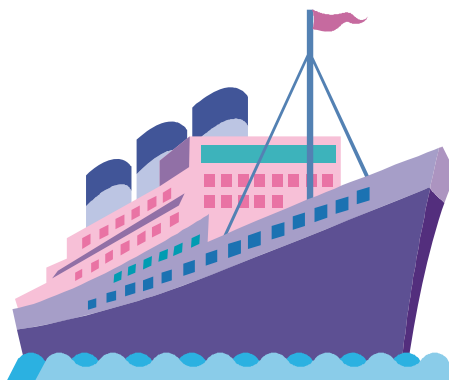
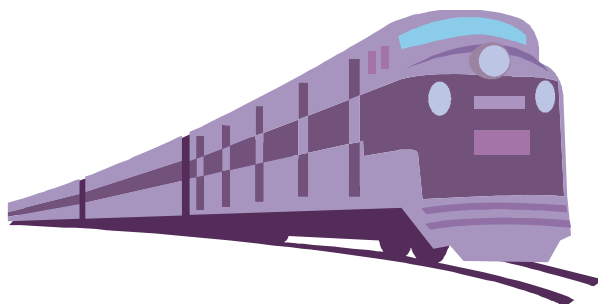
VI 造船

年 月	造 船					
	新 造 船					
	竣工量 (総トン数)	前年同期比 (%)	受注量 (総トン数※)	前年同期比 (%)	竣工船価 (百万円)	前年同期比 (%)
21年計	4,787,758	△ 6.2	5,392,600	13.5	451,839	△ 16.2
22年計	5,395,270	12.7	4,652,220	△ 13.7	564,170	24.9
4月	428,220	36.7	509,950	7.9	49,242	96.3
5月	424,590	220.7	406,700	△ 37.3	43,032	180.0
6月	367,851	△ 24.6	373,320	△ 4.1	30,297	△ 20.6
7月	500,974	1.4	436,600	△ 11.1	57,655	27.1
8月	175,443	32.0	250,000	△ 19.3	25,569	54.0
9月	440,655	△ 4.4	254,000	△ 58.7	43,800	0.2
10月	460,485	△ 28.2	280,480	0.4	44,345	△ 23.6
11月	324,929	△ 15.1	258,000	71.9	36,388	△ 4.5
12月	436,823	375.4	716,570	49.2	38,184	150.2
23年1月	367,058	△ 59.9	154,950	△ 63.6	38,554	△ 65.3
2月	372,888	13.4	351,700	59.4	34,500	3.9
3月	560,448	△ 5.1	559,800	7.5	63,871	24.5
4月	712,930	66.5	510,720	0.2	63,533	29.0
備考	管内B主要 7社の合計値					
担当部課	海事振興部船舶産業課					

(※注)「受注量」は11月号より契約実績から建造許可実績へ変更した。

～凡 例～

1. 特記しない限り、「年度」は4月1日から翌年3月31日まで、「暦年」は1月1日から12月31日までとした。
2. 各欄に単位未満の数値がある場合は、原則として四捨五入した。従って、合計値と内訳数値が一致しない場合がある。
3. 用語の使い分けは、次のとおりである。
「管内A」…福岡県、佐賀県、長崎県、熊本県、大分県、宮崎県、鹿児島県の7県
「管内B」…上記九州7県及び山口県西部(下関市、宇部市、山陽小野田市、長門市)
「前年同月比」…各項目における対前年同月比を百分率で増減を示す。



Ⅶ 備 考
地域経済動向

年 月	個人消費等				鉱工業生産・出荷・在庫指数		
	消費支出(名目)	大型小売店販売額	百貨店販売額	スーパー販売額	生産	出荷	在庫
	前年同期比(%)	前年同期比(%)	前年同期比(%)	前年同期比(%)	前年同期比(%)	前年同期比(%)	前年同期比(%)
21年計	0.2	△ 5.4	△ 10.2	△ 2.2	△ 19.7	△ 18.9	△ 0.9
22年計	3.4	△ 2.6	△ 5.3	△ 0.9	3.0	19.6	△ 0.0
4月	7.9	△ 4.4	△ 8.6	△ 2.0	28.1	23.6	0.1
5月	10.6	△ 5.3	△ 6.2	△ 4.7	22.1	22.5	2.4
6月	6.0	△ 3.0	△ 6.3	△ 1.3	17.1	16.1	3.6
7月	8.5	△ 1.2	△ 2.6	△ 0.3	15.1	16.5	1.2
8月	5.0	△ 2.2	△ 4.9	△ 0.9	20.0	19.8	0.4
9月	△ 3.2	△ 1.3	△ 5.9	1.3	13.7	13.8	2.0
10月	△ 2.7	0.7	△ 1.4	1.9	4.3	3.1	3.0
11月	△ 3.3	1.3	△ 0.5	2.4	7.8	6.7	2.5
12月	2.9	△ 1.0	△ 3.5	0.6	7.4	6.5	5.6
23年1月	△ 4.9	△ 0.3	△ 3.5	1.6	3.5	3.1	5.2
2月	5.4	1.8	△ 1.4	3.6	1.6	2.1	6.8
3月	△ 2.1	0.7	1.2	0.6	△ 5.8	△ 9.6	7.1
4月	△ 8.5	2.1	6.1	0.0	△ 3.7	△ 8.6	8.9
5月	△ 8.5	0.3	1.4	△ 0.3	1.6	△ 1.9	12.5
地域区分	A	B			A		
出典等	家計調査報告(勤労者世帯) 総務省	商業統計、大型小売店販売動向 (大型小売店販売額は百貨店販売額及びスーパー販売額の合計) 経済産業省			九州主要経済指標(鉱工業生産動向) 経済産業省		

年 月	新設住宅着工数	公共工事請負高	雇用情勢			物価
			有効求人倍率	完全失業率	企業倒産件数	消費者物価指数
	前年同期比(%)	前年同期比(%)	(倍)	(%)	(件)	前年同期比(%)
21年計	△ 31.6	4.0	0.41	5.0	1,040	△ 1.2
22年計	2.1	△ 2.9	0.47	5.4	808	△ 0.5
4月	△ 1.9	5.3	0.45	5.3	61	△ 1.0
5月	△ 8.0	0.3	0.45	5.3	51	△ 0.8
6月	△ 12.0	5.4	0.47	5.3	70	△ 0.7
7月	9.5	△ 14.5	0.47	5.3	69	△ 0.8
8月	27.7	△ 14.8	0.47	5.3	67	△ 0.8
9月	9.4	△ 19.7	0.48	5.6	86	△ 0.8
10月	10.4	△ 18.9	0.50	5.6	59	0.0
11月	8.6	9.1	0.52	5.6	57	△ 0.1
12月	△ 2.6	△ 2.7	0.52	5.5	73	△ 0.2
23年1月	17.4	△ 16.5	0.55	5.5	61	△ 0.1
2月	13.2	△ 10.1	0.56	5.5	58	△ 0.1
3月	△ 5.6	△ 4.5	0.57	5.1	67	△ 0.1
4月	4.7	△ 15.1	0.57	5.1	53	0.1
5月	13.0	△ 18.1	0.57	5.1	68	0.1
地域区分	A	A	A	B	A	A
出典等	建設着工統計 国土交通省	公共工事前払金保証統計 西日本建設業保証㈱	職業安定業務統計 厚生労働省	労働力調査 総務省	倒産月報(負債増額100万円以上) ㈱東京商工リサーチ	消費者物価指数 総務省

地域区分A: 沖縄県を除く九州7県
 地域区分B: 沖縄県を含む九州8県
 各年計欄は、当該年の平均数値を示したものである。