

新型コロナウイルス感染症による 九州の公共交通事業者への影響 (令和3年9月分までの実績)

九州運輸局
令和3年11月5日

運輸と観光で九州の元気を創ります

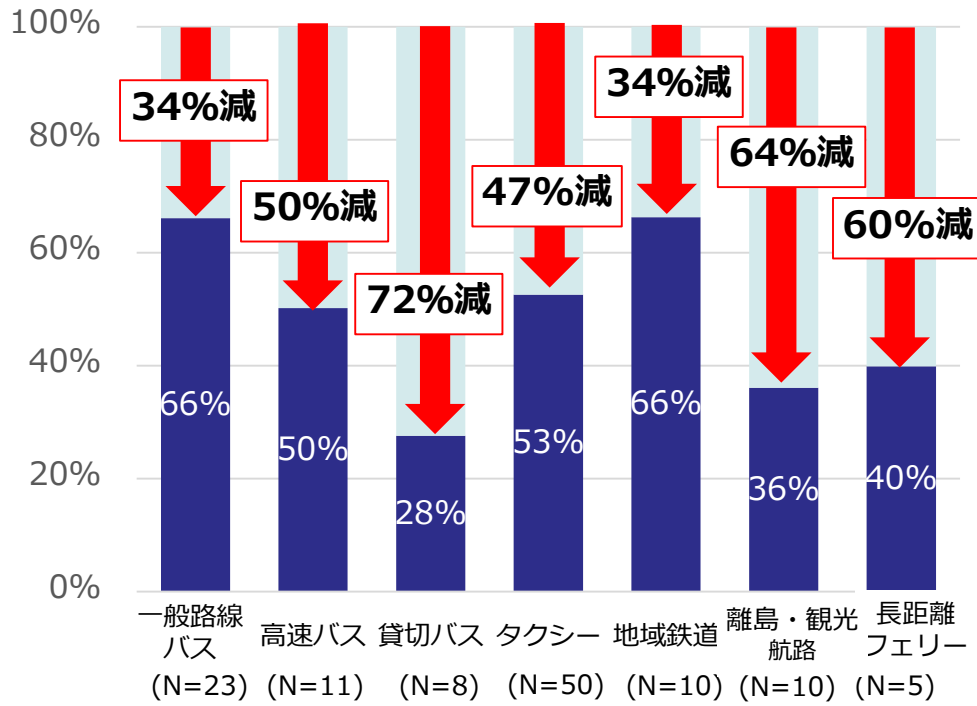
<お問い合わせ先>
九州運輸局交通政策部交通企画課
辻、時任
電話：092-472-2315
国土交通省九州運輸局HP
<https://www.tb.mlit.go.jp/kyushu/>



九州運輸局

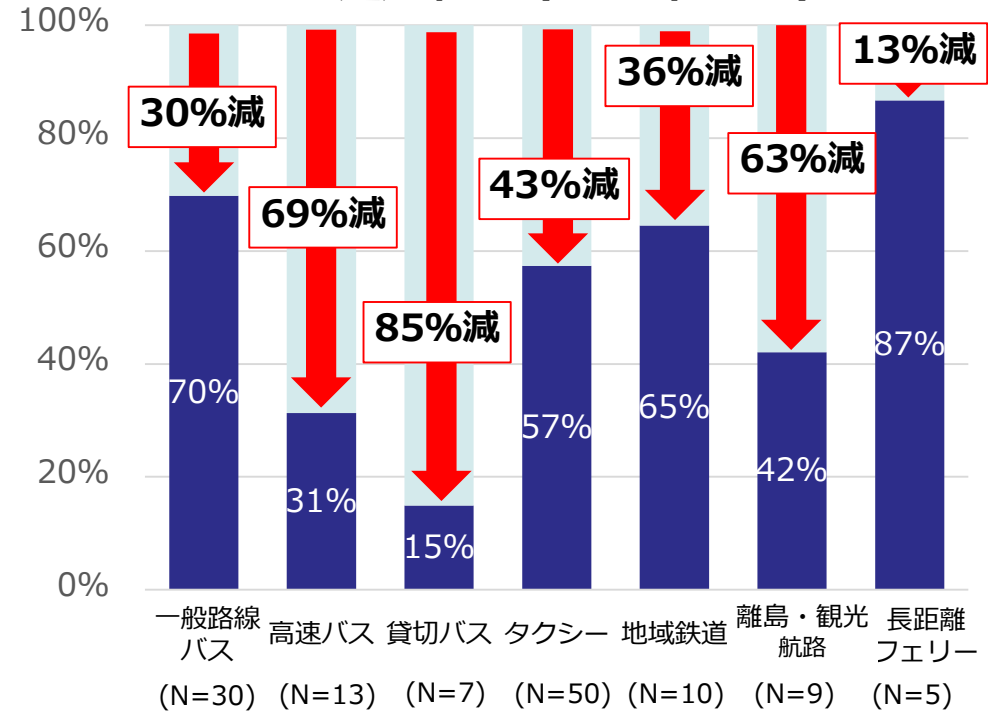
・9月の輸送人員・運送収入は、8月と比べ全体的に横ばいで推移している。緊急事態宣言・まん延防止重点措置が延長され、引き続き厳しい状況が続いている。
 なお、貸切バスについては、8月までのオリンピック・パラリンピック終了による、需要減の影響がある。

9月の輸送人員（対R1同月比）



対前年比 (R3.9/R2.9)	90%	102%	82%	77%	94%	63%	77%
------------------	-----	------	-----	-----	-----	-----	-----

9月の運送収入（対R1同月比）



対前年比 (R3.9/R2.9)	95%	89%	60%	79%	94%	71%	114%
------------------	-----	-----	-----	-----	-----	-----	------

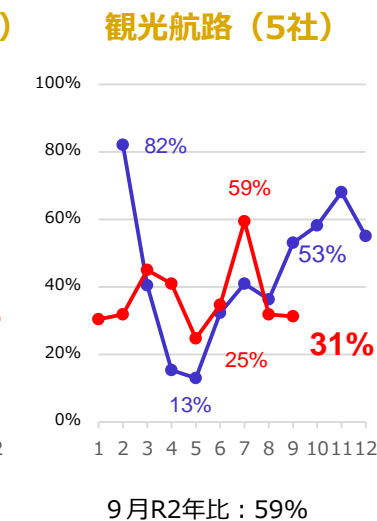
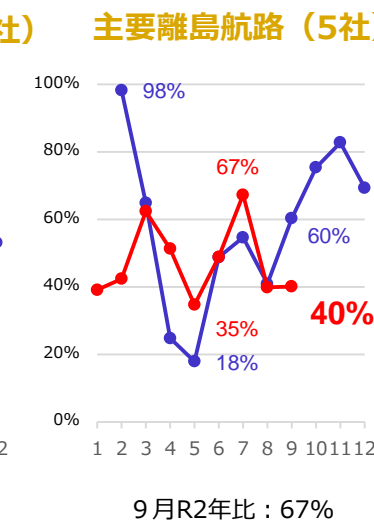
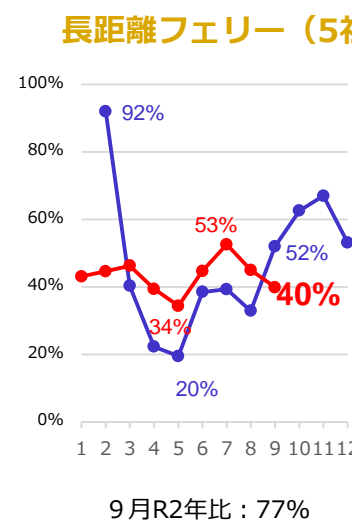
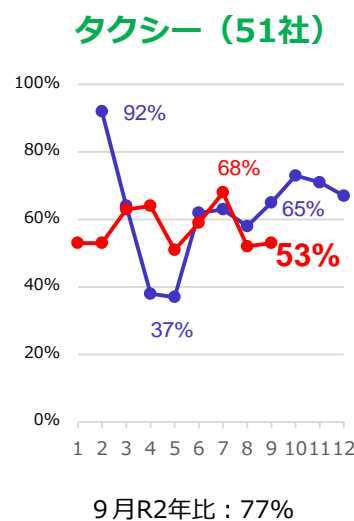
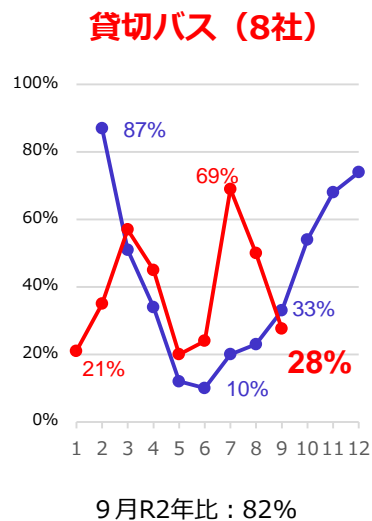
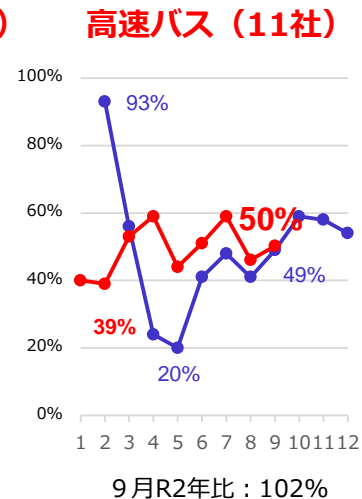
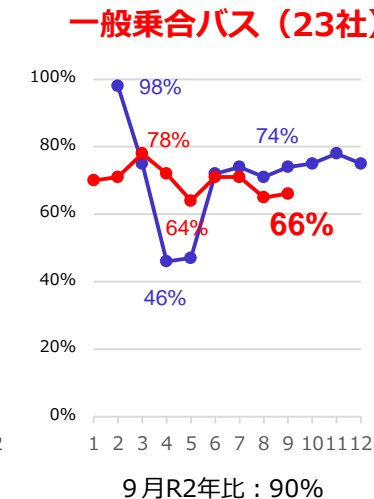
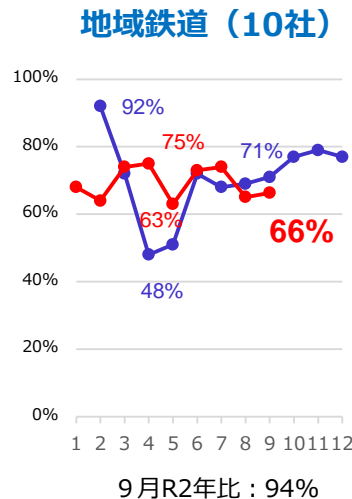
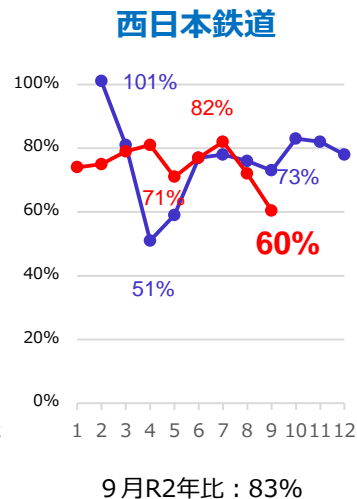
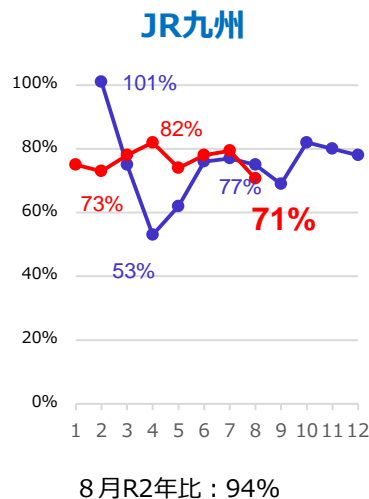
※ 対象期間は、令和3年9月1日～9月30日（貸切バスの輸送人員のみ、同期間の実働率の対R1年比）。
 ※ 減少率は、回答のあった事業者の輸送人員・運送収入を足し上げて比較した業界全体の値。Nは、回答のあった事業者数。
 ※ 地域鉄道とは、新幹線、在来幹線、都市鉄道に該当する路線以外の鉄道路線のこと（JR九州、西日本鉄道等は含まれない）。

九州の公共交通事業者の状況(輸送人員)

輸送人員

(R1年比)

青線：R2/R1
赤線：R3/R1



※ JR九州の輸送人員は、令和3年8月の値。その他は、令和3年9月の値。

※ 貸切バスのみ「実働率 = (延実働車両数) / (延実在車両数)」のR1年比。

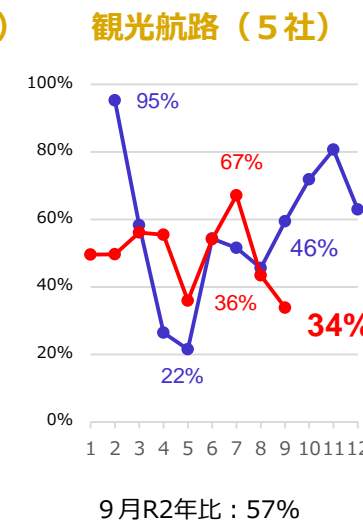
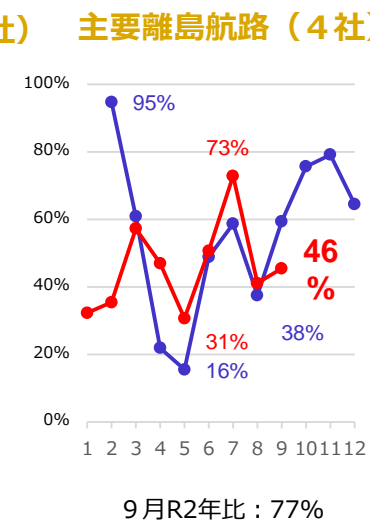
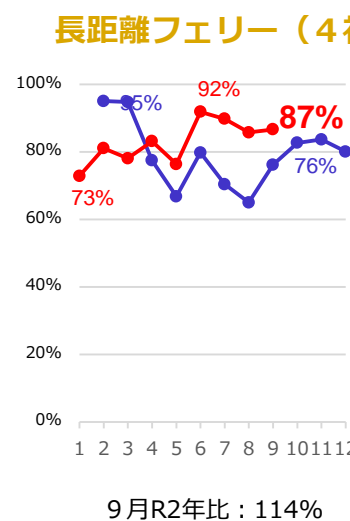
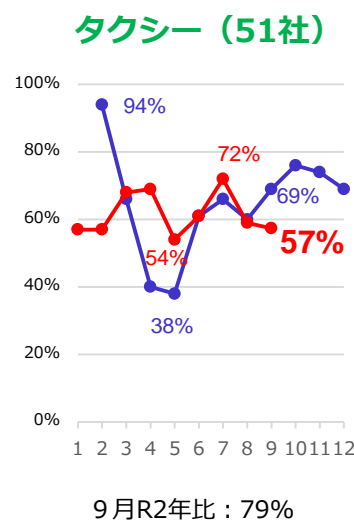
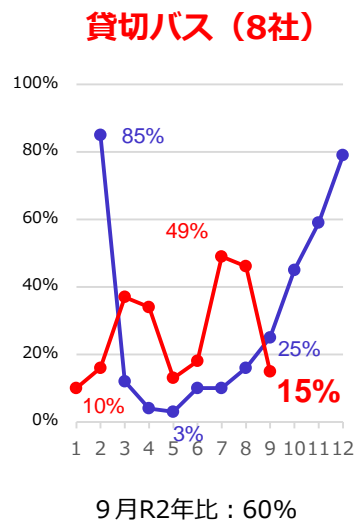
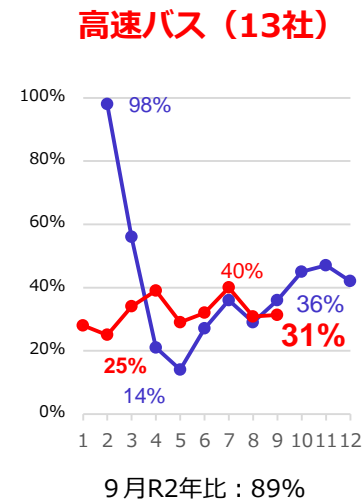
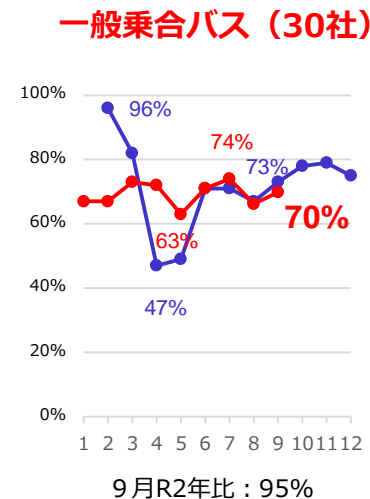
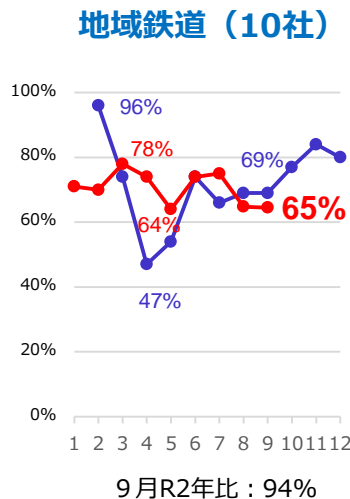
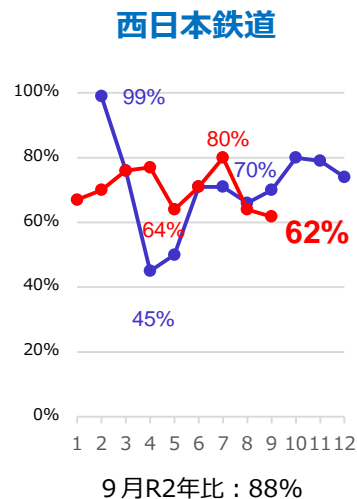
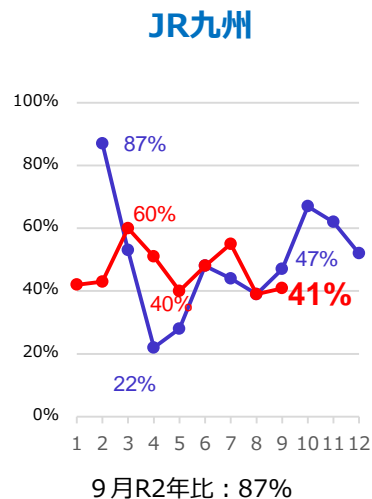
※ 暫定値の確定や追加報告の発生により、過去月のデータに(各月の記者会見時に公表したデータから)修正が生じている場合がある。

九州の公共交通事業者の状況(運送収入)

運送収入

(R1年比)

青線：R2/R1
赤線：R3/R1



※ JR九州の運送収入の数値は、同社HP (<https://www.jrkyushu.co.jp/company/ir/finance/monthly/>) に掲載の運輸取扱収入の対前年比データを基に九州運輸局で算出。

※ 暫定値の確定や追加報告の発生により、過去月のデータに (各月の記者会見時に公表したデータから) 修正が生じている場合がある。

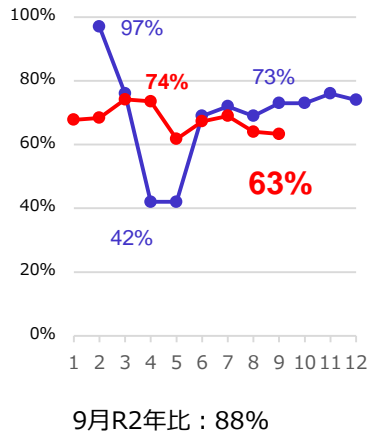
福岡県内の交通事業者の状況

輸送人員

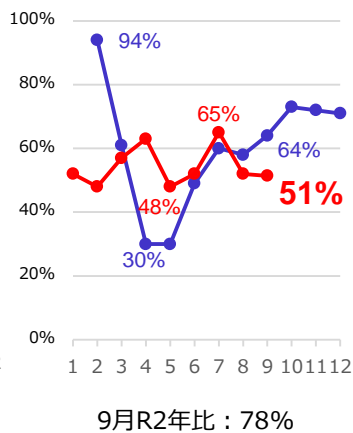
(R1年比)

青線：R2/R1
赤線：R3/R1

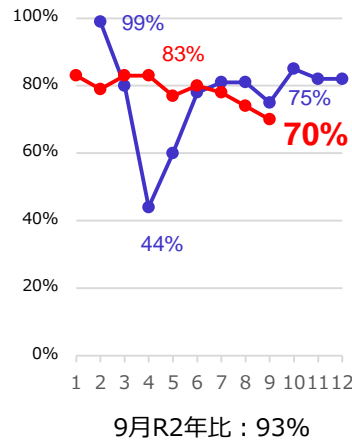
一般乗合バス（5社）



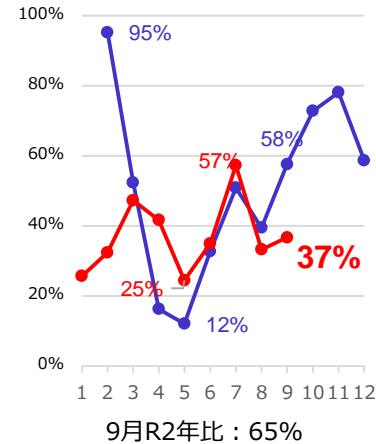
タクシー（8社）



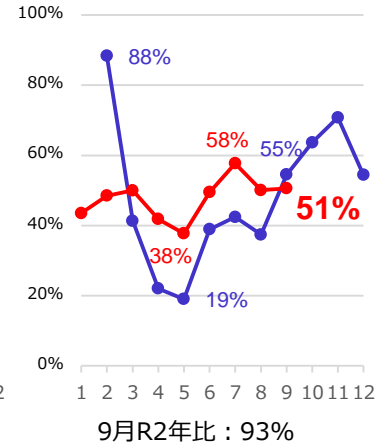
地域鉄道（3社）



離島・観光航路（2社）



長距離フェリー（3社）

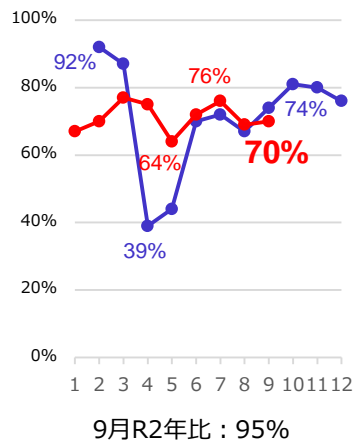


運送収入

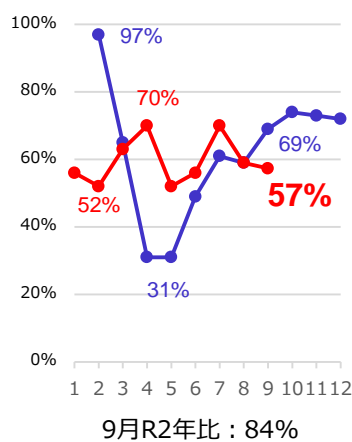
(R1年比)

青線：R2/R1
赤線：R3/R1

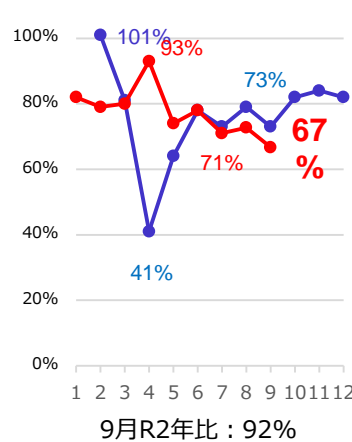
一般乗合バス（9社）



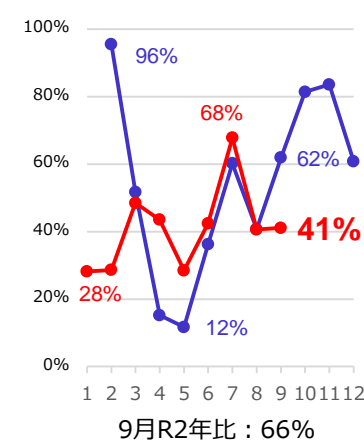
タクシー（8社）



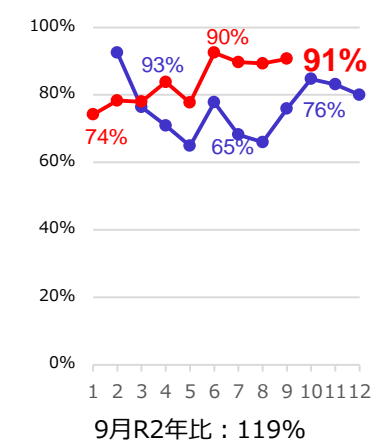
地域鉄道（3社）



離島・観光航路（2社）



長距離フェリー（3社）



※ 暫定値の確定や追加報告の発生により、過去月のデータに（各月の記者会見時に公表したデータから）修正が生じている場合がある。

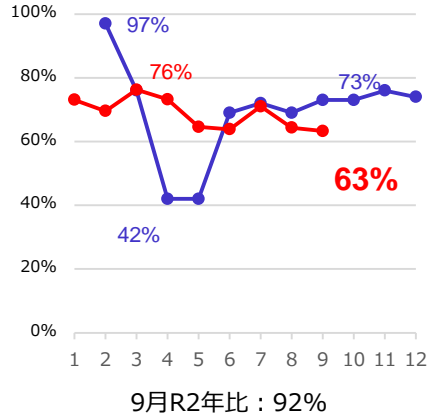
佐賀県内の交通事業者の状況

輸送人員

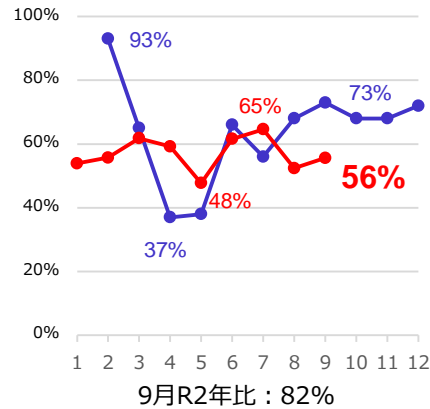
(R1年比)

青線：R2/R1
赤線：R3/R1

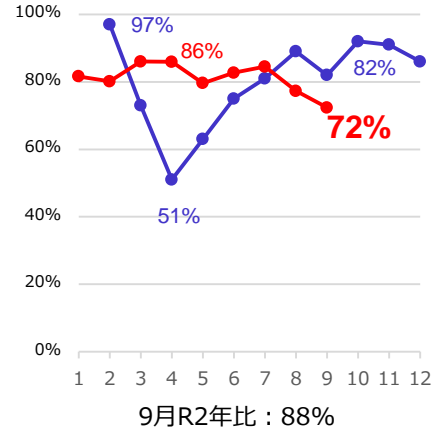
一般乗合バス（4社）



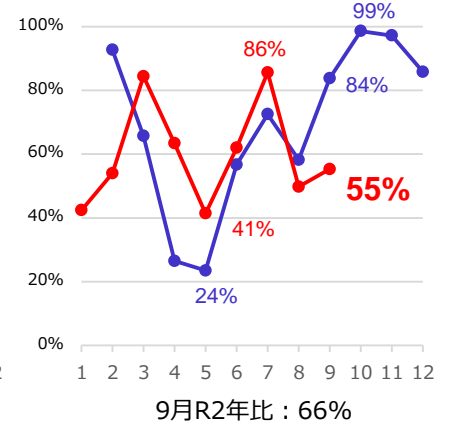
タクシー（9社）



地域鉄道（1社）



離島・観光航路（1社）

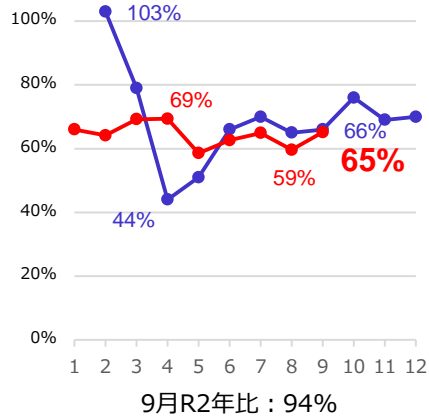


運送収入

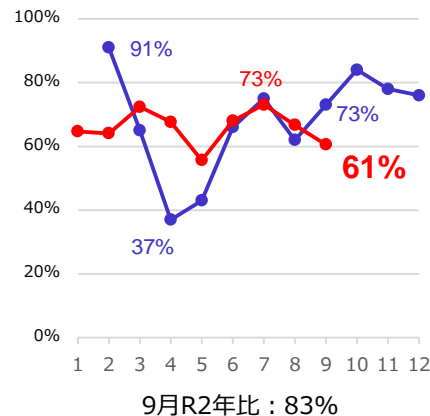
(R1年比)

青線：R2/R1
赤線：R3/R1

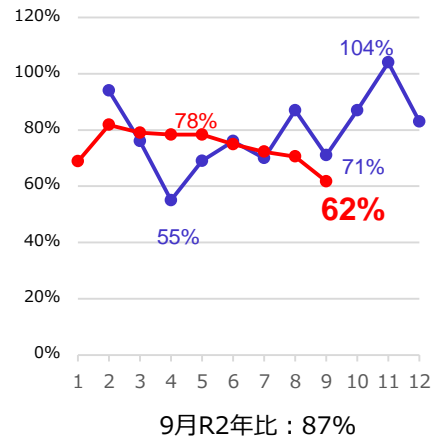
一般乗合バス（4社）



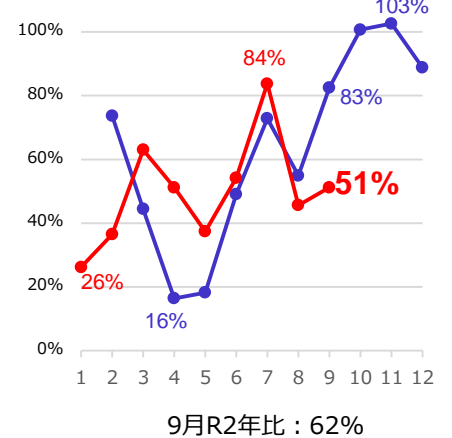
タクシー（9社）



地域鉄道（1社）



離島・観光航路（1社）



※ 暫定値の確定や追加報告の発生により、過去月のデータに（各月の記者会見時に公表したデータから）修正が生じている場合がある。

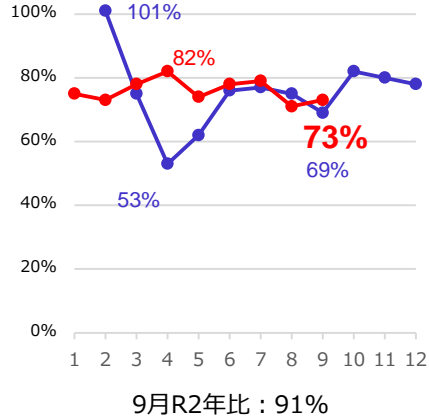
長崎県内の交通事業者の状況

輸送人員

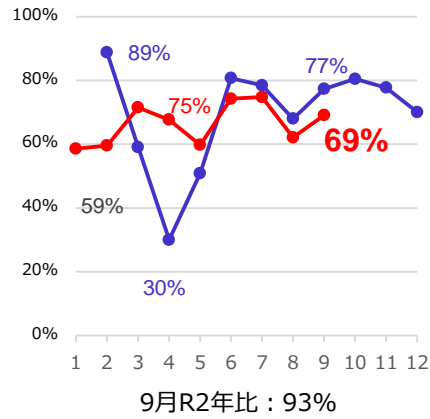
(R1年比)

青線：R2/R1
赤線：R3/R1

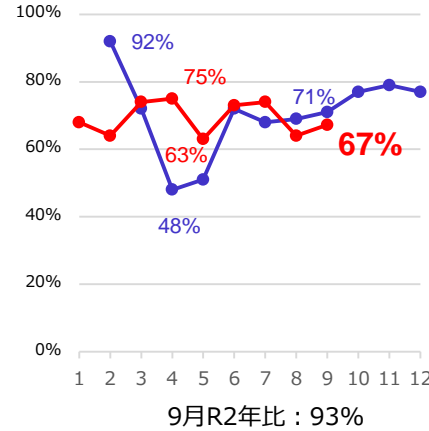
一般乗合バス（4社）



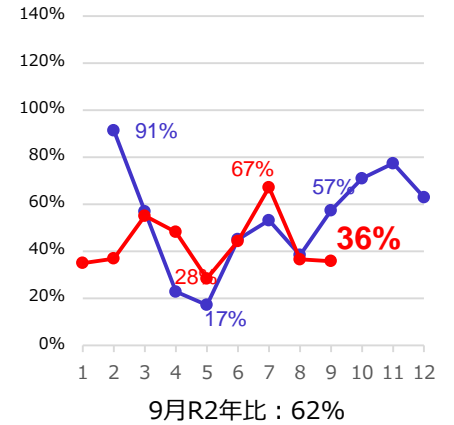
タクシー（5社）



地域鉄道（3社）



離島・観光航路（6社）

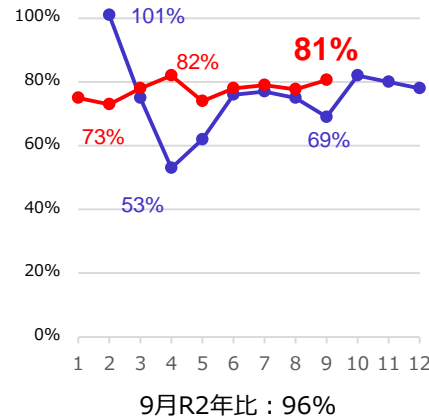


運送収入

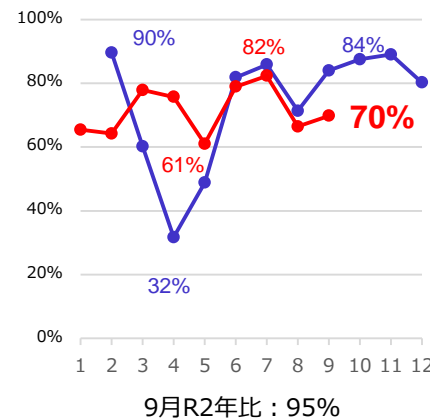
(R1年比)

青線：R2/R1
赤線：R3/R1

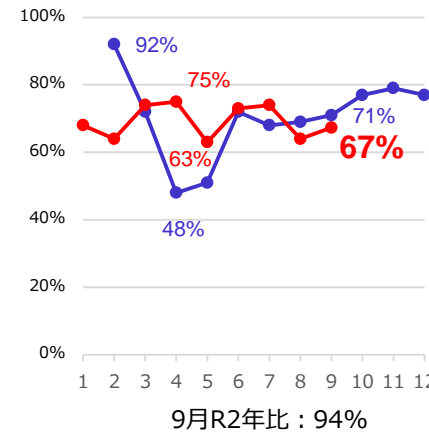
一般乗合バス（4社）



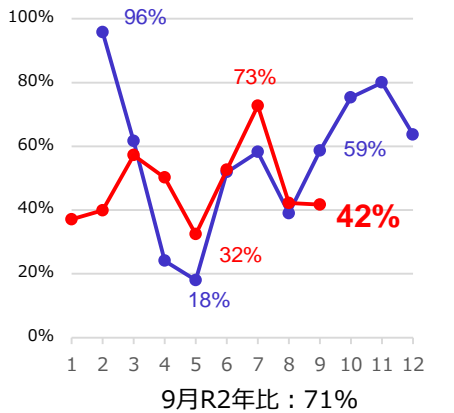
タクシー（5社）



地域鉄道（3社）



離島・観光航路（6社）



※ 暫定値の確定や追加報告の発生により、過去月のデータに（各月の記者会見時に公表したデータから）修正が生じている場合がある。

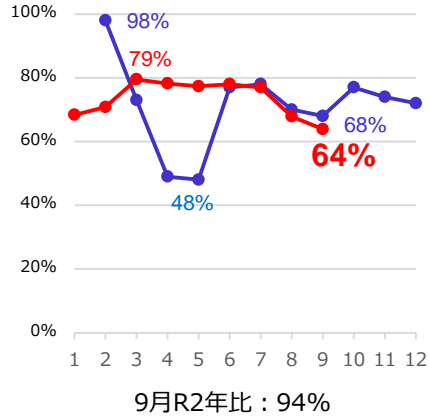
熊本県内の交通事業者の状況

輸送人員

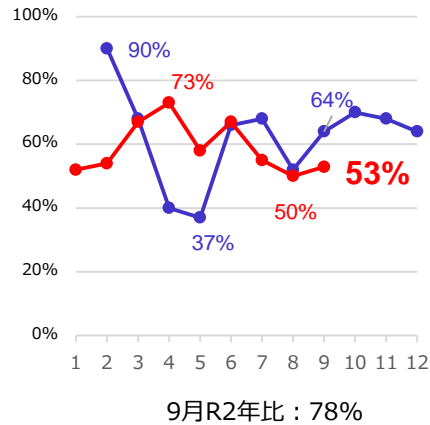
(R1年比)

青線：R2/R1
赤線：R3/R1

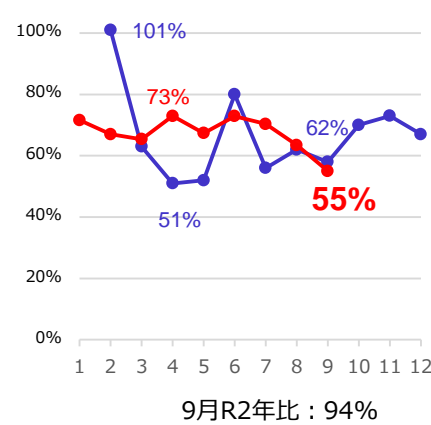
一般乗合バス（5社）



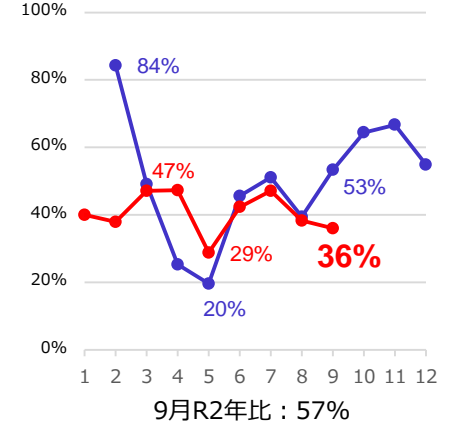
タクシー（4社）



地域鉄道（4社）



離島・観光航路（3社）

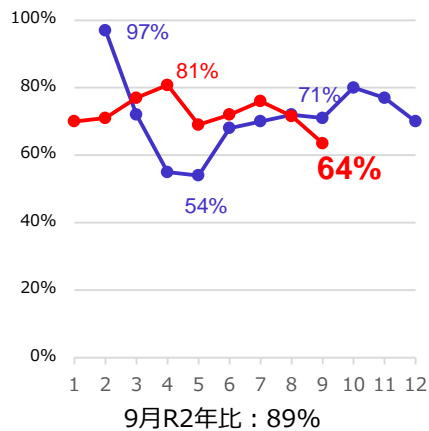


運送収入

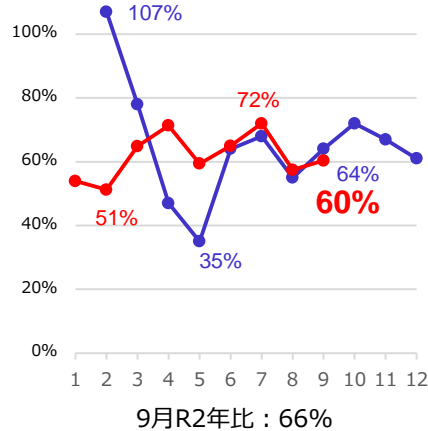
(R1年比)

青線：R2/R1
赤線：R3/R1

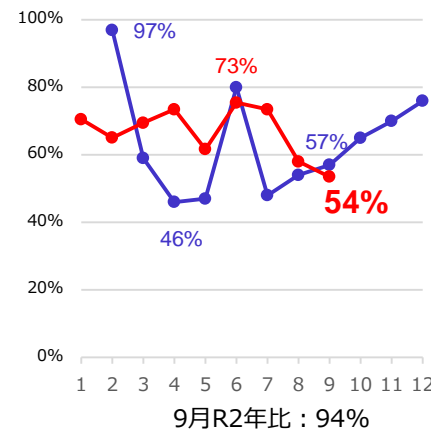
一般乗合バス（5社）



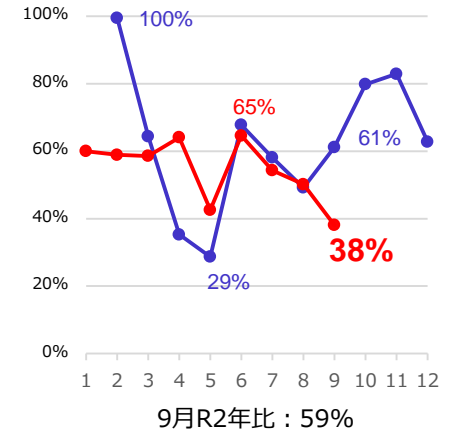
タクシー（4社）



地域鉄道（4社）



離島・観光航路（3社）



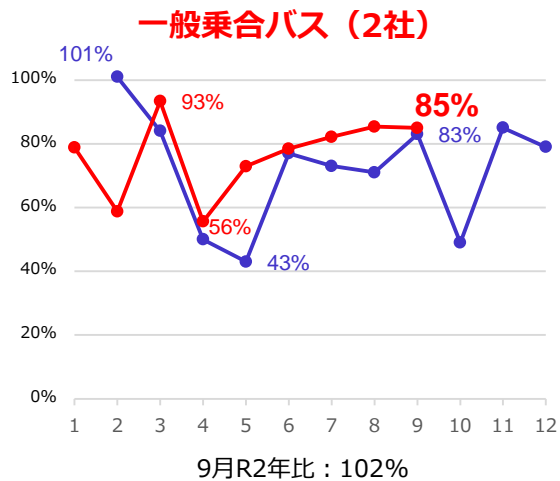
※ 暫定値の確定や追加報告の発生により、過去月のデータに（各月の記者会見時に公表したデータから）修正が生じている場合がある。

大分県内の交通事業者の状況

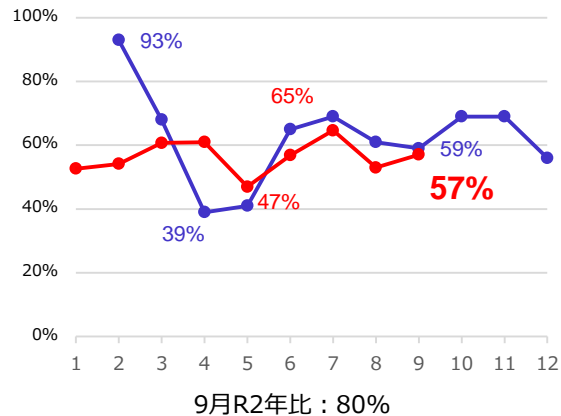
輸送人員

(R1年比)

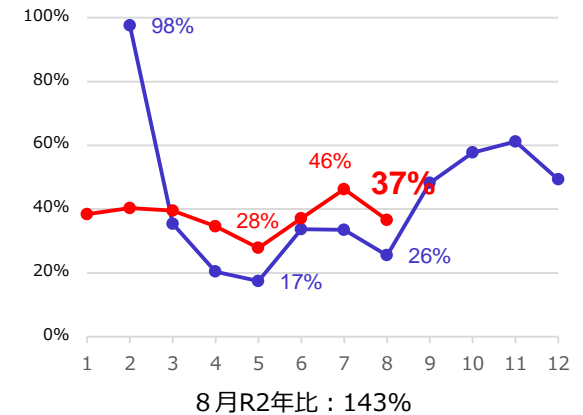
青線：R2/R1
赤線：R3/R1



タクシー（13社）



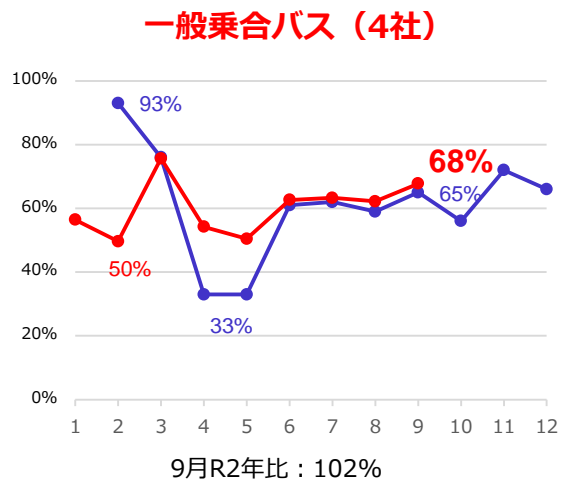
長距離フェリー（1社）



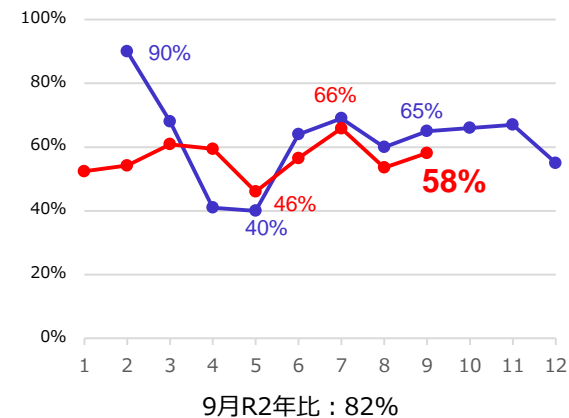
運送収入

(R1年比)

青線：R2/R1
赤線：R3/R1



タクシー（13社）



※ 暫定値の確定や追加報告の発生により、過去月のデータに（各月の記者会見時に公表したデータから）修正が生じている場合がある。

※ 長距離フェリーのデータは、「九州のうんゆ」からの引用のため、1か月遅れとなっており、運送収入はデータがないため、掲載していない。

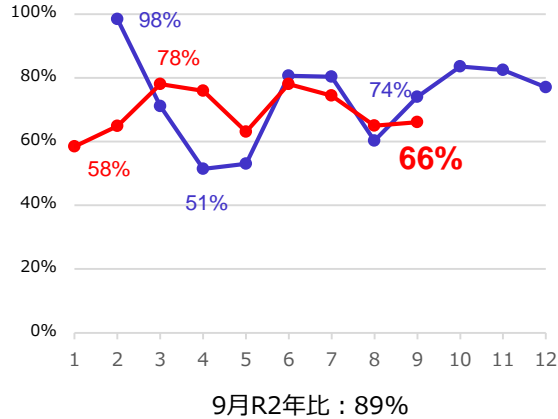
宮崎県内の交通事業者の状況

輸送人員

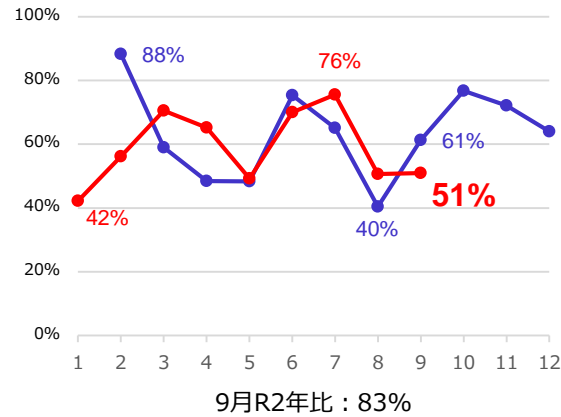
(R1年比)

青線：R2/R1
赤線：R3/R1

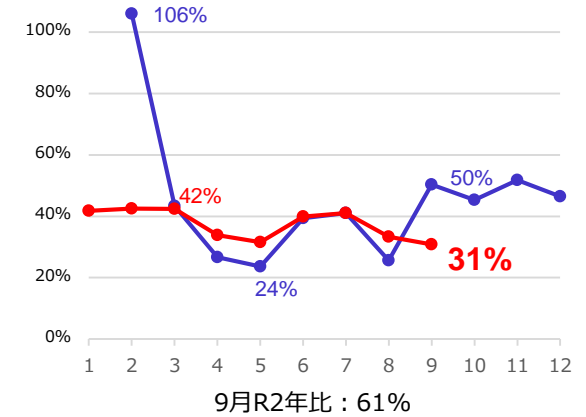
一般乗合バス（1社）



タクシー（5社）



長距離フェリー（1社）

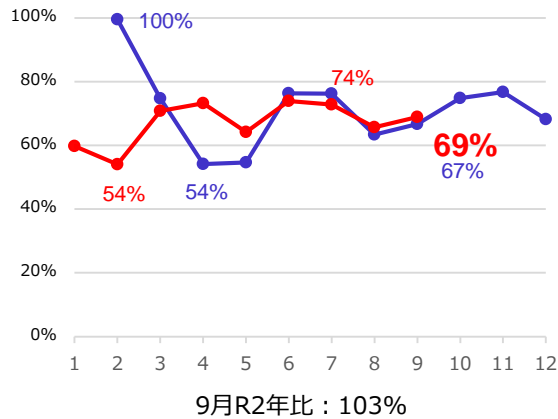


運送収入

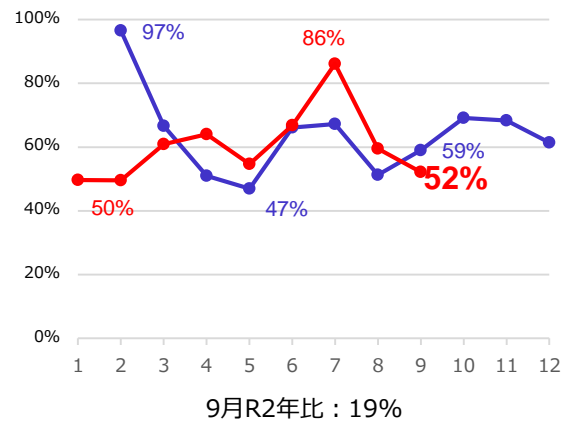
(R1年比)

青線：R2/R1
赤線：R3/R1

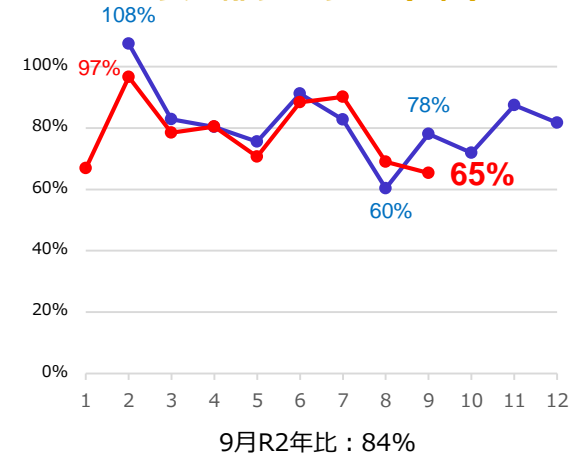
一般乗合バス（1社）



タクシー（5社）



長距離フェリー（1社）



※ 暫定値の確定や追加報告の発生により、過去月のデータに（各月の記者会見時に公表したデータから）修正が生じている場合がある。

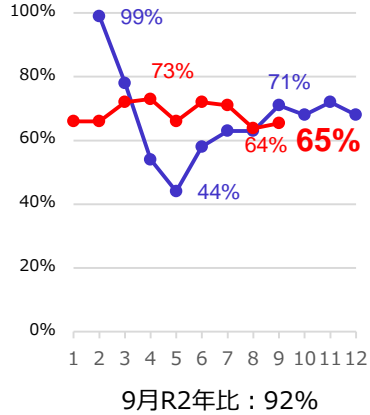
鹿児島県内の交通事業者の状況

輸送人員

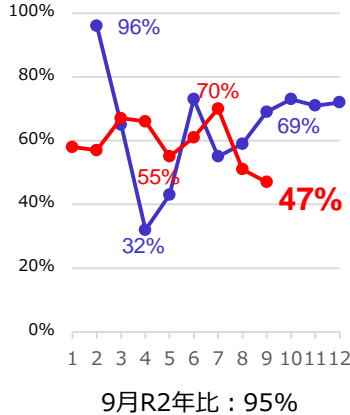
(R1年比)

青線：R2/R1
赤線：R3/R1

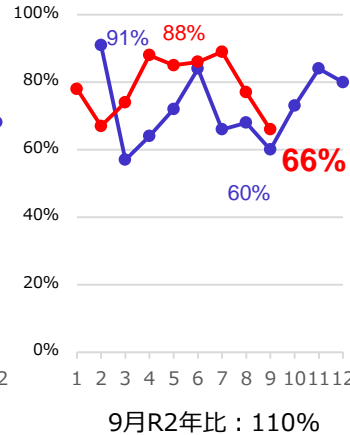
一般乗合バス (2社)



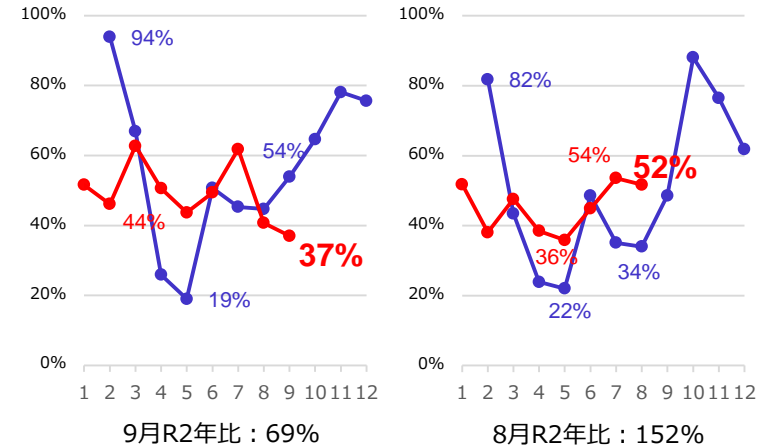
タクシー (6社)



地域鉄道 (1社)



離島・観光航路 (2社) 長距離フェリー (1社)

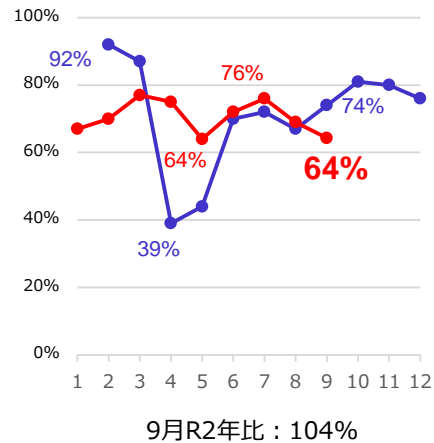


運送収入

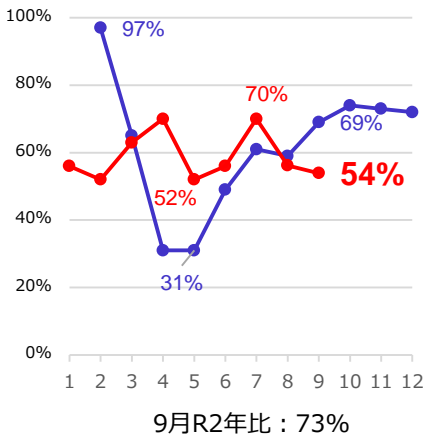
(R1年比)

青線：R2/R1
赤線：R3/R1

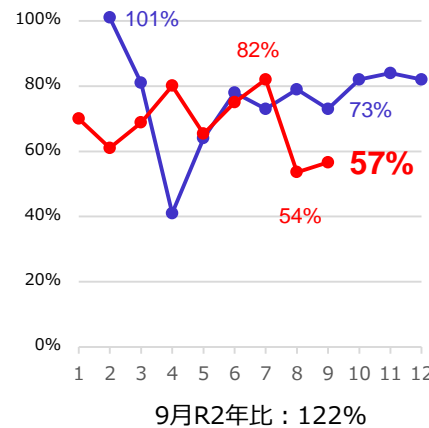
一般乗合バス (3社)



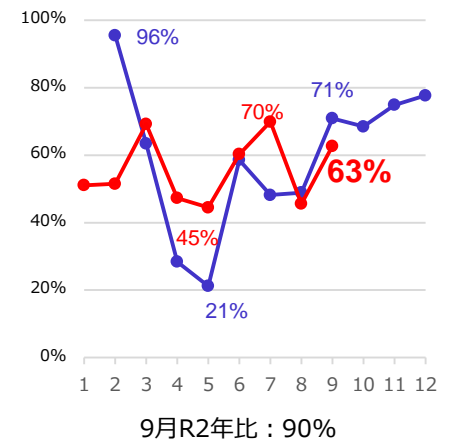
タクシー (5社)



地域鉄道 (1社)



離島・観光航路 (2社)



※ 暫定値の確定や追加報告の発生により、過去月のデータに（各月の記者会見時に公表したデータから）修正が生じている場合がある。
 ※ 長距離フェリーのデータは、「九州のうんゆ」からの引用のため、1か月遅れとなっており、運送収入はデータがないため、掲載していない。