

九州のうんゆ 2010年10月

平成23年1月

トピックス

今月も昨年度激減した韓国人旅客の回復に加え、新規航路の開設などの影響により、外航旅客船の輸送人員はプラスとなった、また、JR九州(全線)・民間鉄道は微増が続き連続のプラス。高速バス、タクシー共に国内の旅客輸送は全体的に低調。

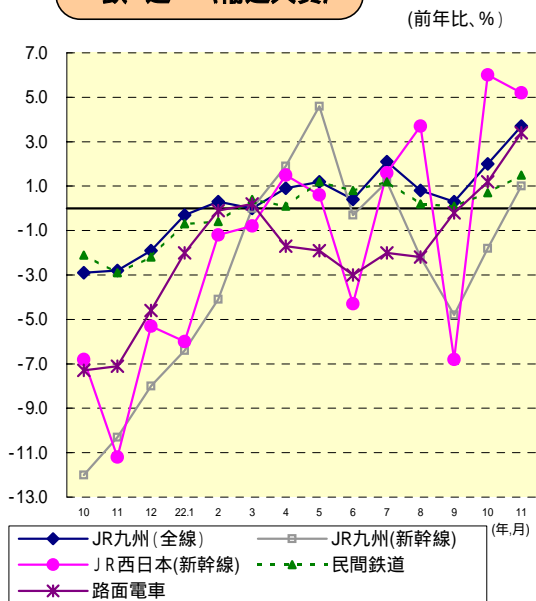
物流面では、外貨は、輸入はコンテナ(パソコン・プリンタ等)増加したものの、穀物・貴金属鉱などが大幅に減となったため、12ヶ月ぶりに前年同月比を下回った。内貨は、エコカー補助金終了により、自動車の荷動きが大きく減少したため、11ヶ月ぶりに前年同月比を下回った。国内の物流はトラック航空を除き全体的に低調となっている。

観光では、テーマパークや海外旅行が昨年のインフルエンザ等による落ち込みからの回復に加え、テーマパークの大きなイベント開催により増となった。

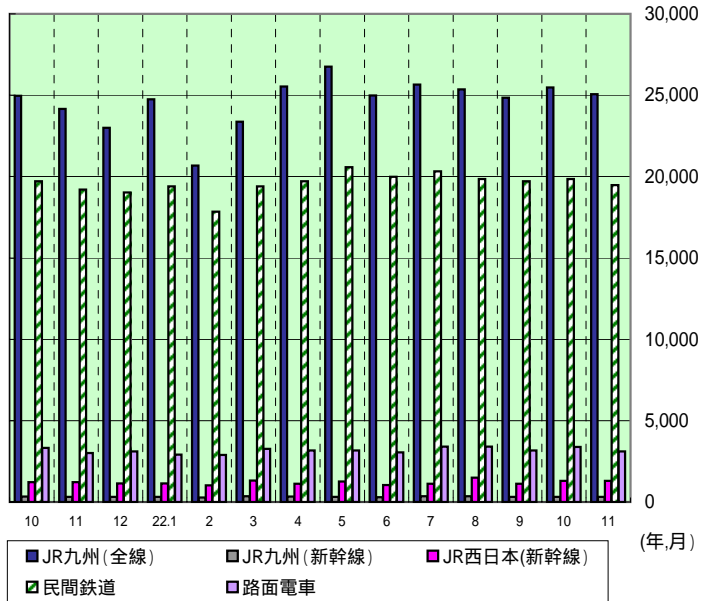
自動車の新規登録台数は平成21年8月から対前年同月比13ヶ月連続プラスで推移していたが、9月初旬のエコカー補助金の申請受付終了の影響により、先月からマイナスに転じている。

旅客

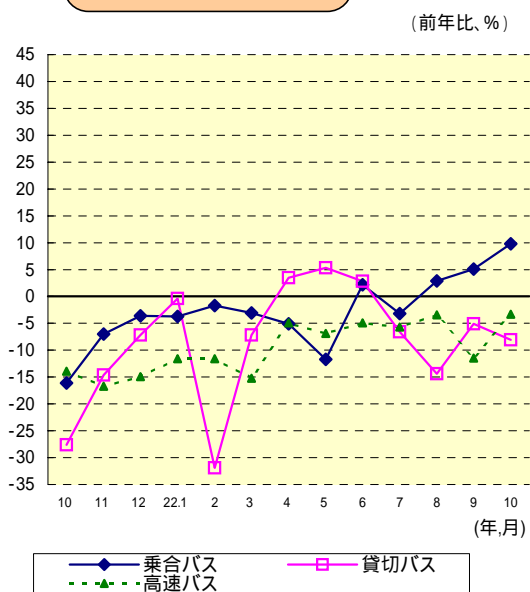
鉄道 (輸送人員)



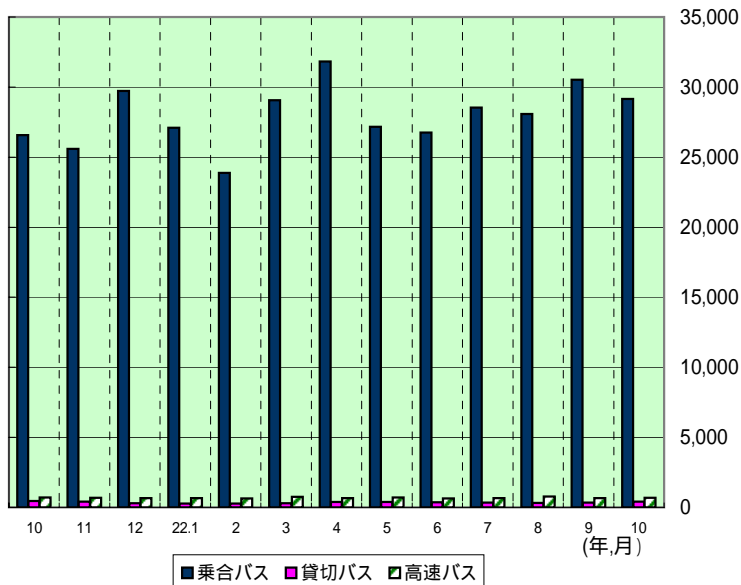
(単位:千人)



バス (輸送人員)

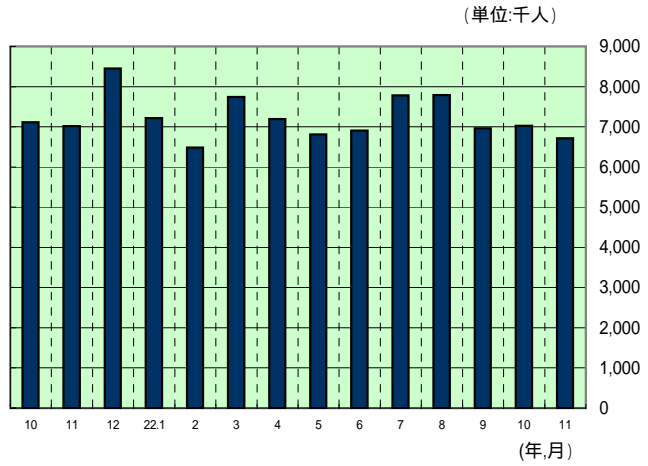
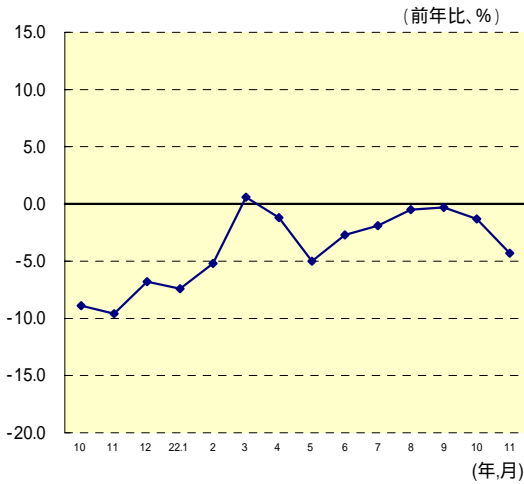


(単位:千人)

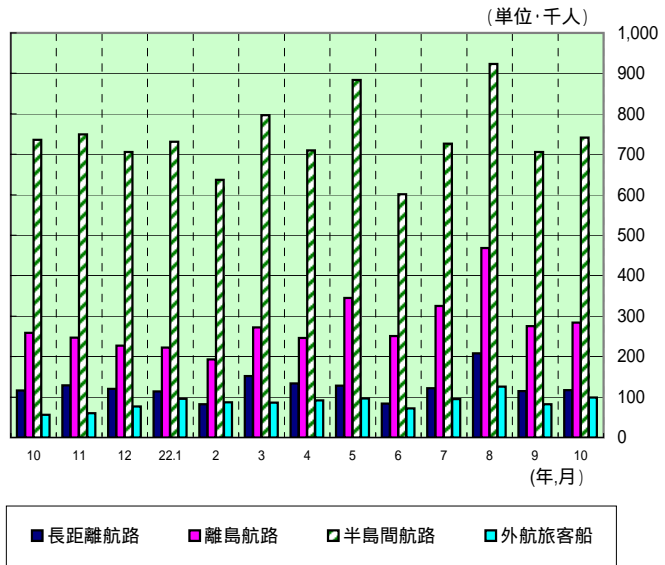
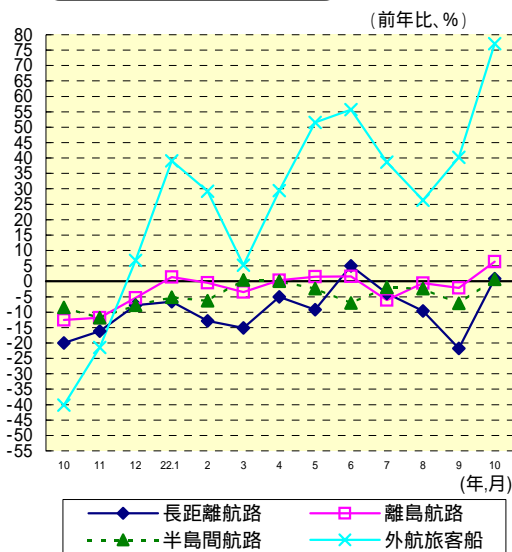


九州運輸局 交通環境部 消費者行政・情報課
 〒812-0013 福岡市博多区博多駅東2-11-1
 092-472-2333 <http://www.tb.mlit.go.jp/kyushu/>

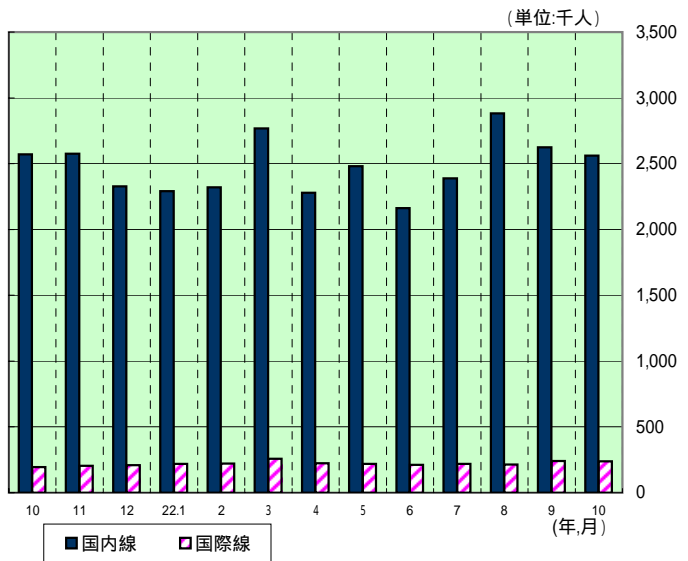
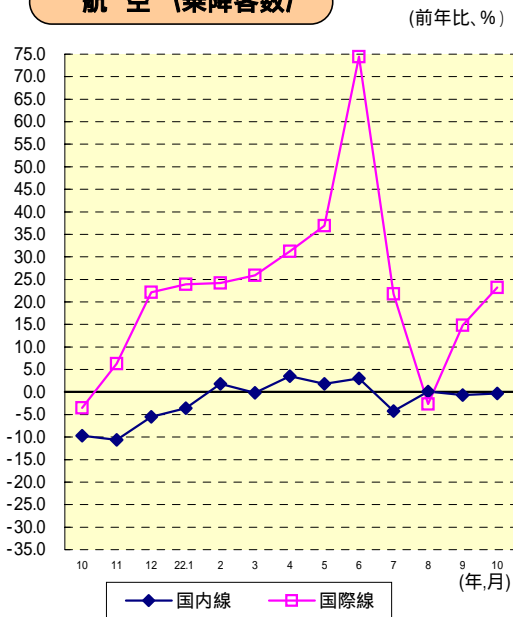
タクシー (輸送人員)



旅客船 (輸送人員)

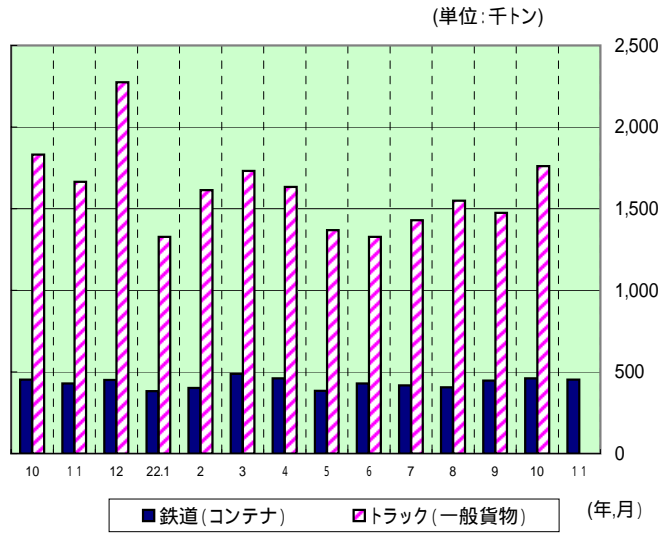
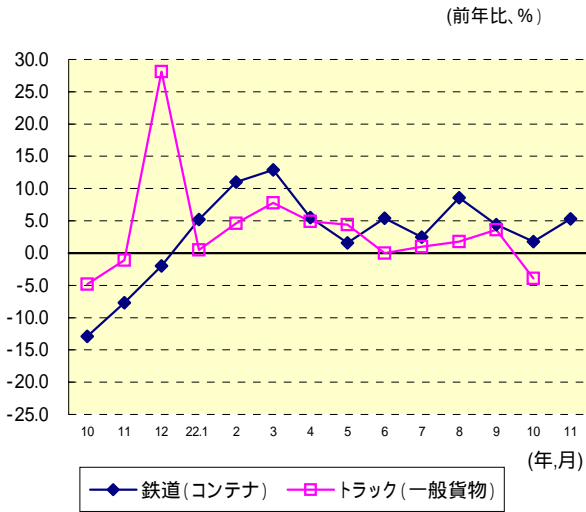


航空 (乗降客数)

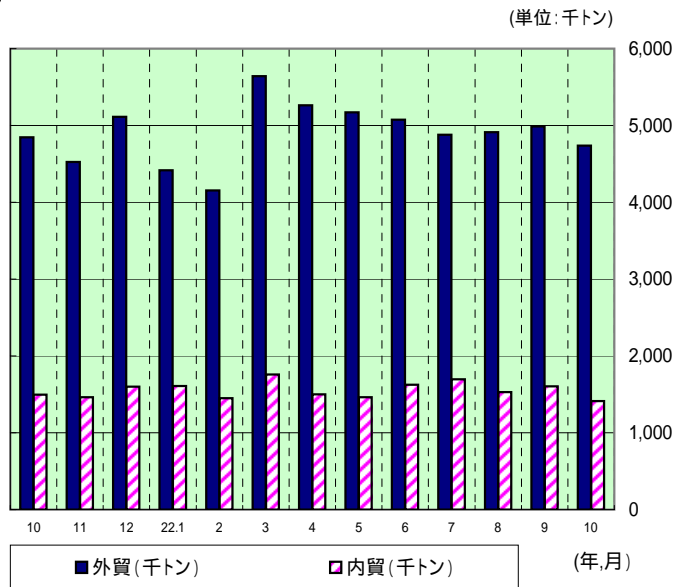
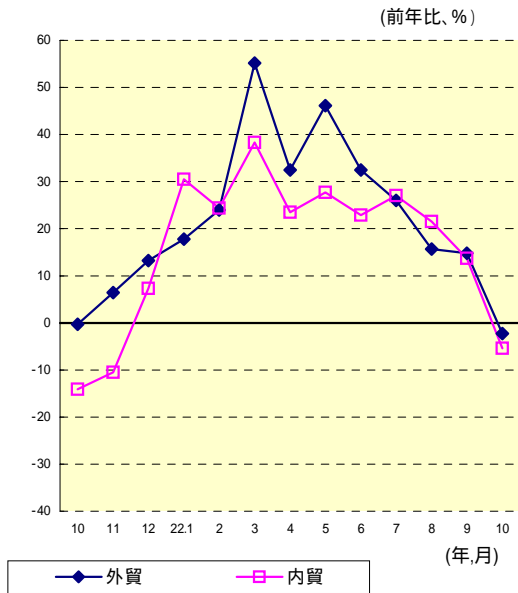


物流

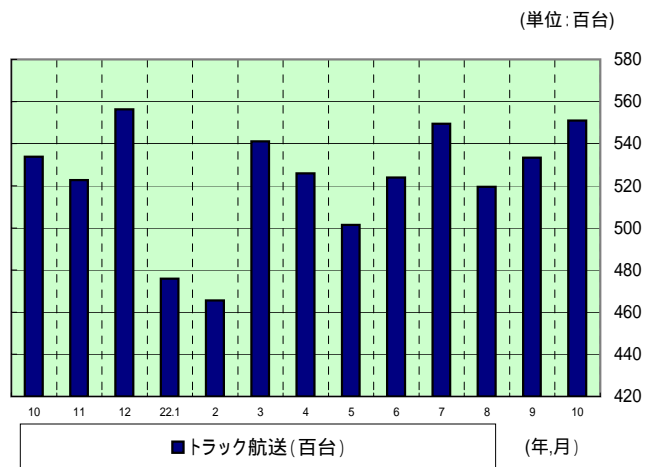
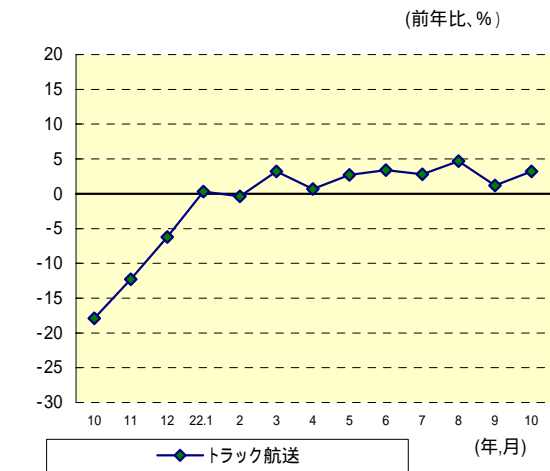
鉄道・トラック (輸送量)



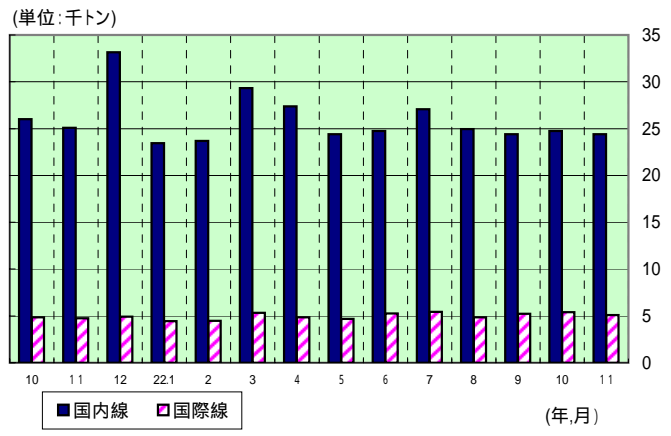
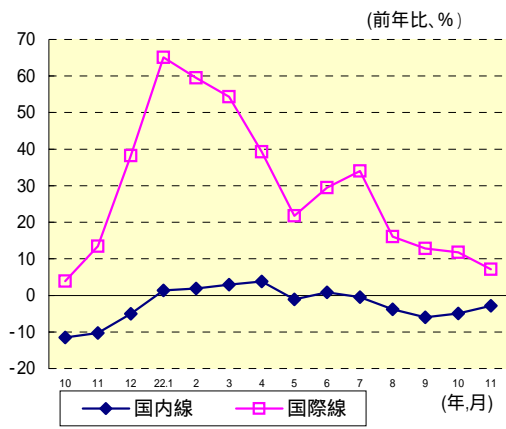
海上貨物 (船舶積卸し実績(関門・博多港))



長距離フェリー (航送台数)

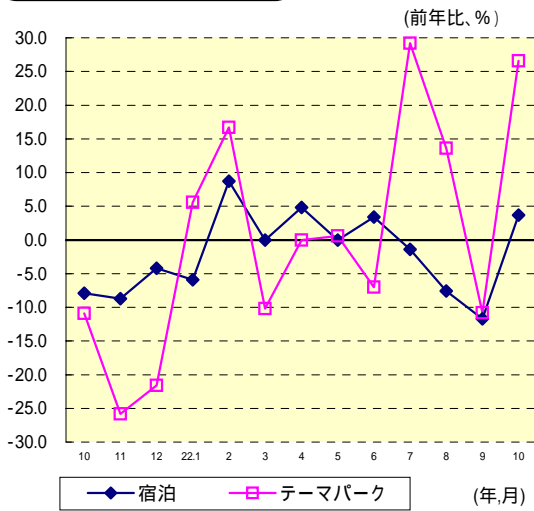


航空貨物 (輸送量)

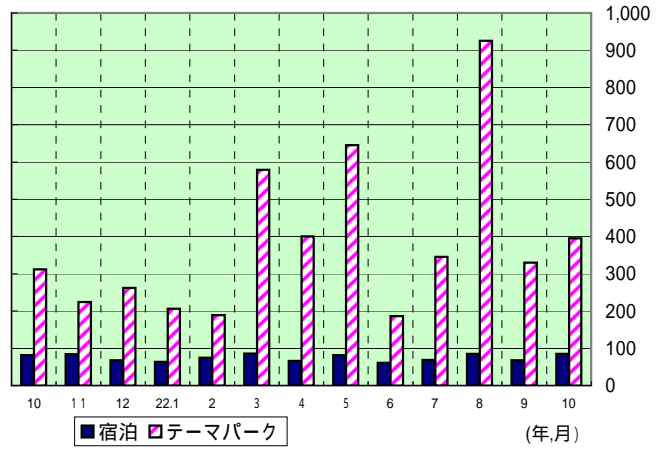


観光

観光(宿泊・入場者数)

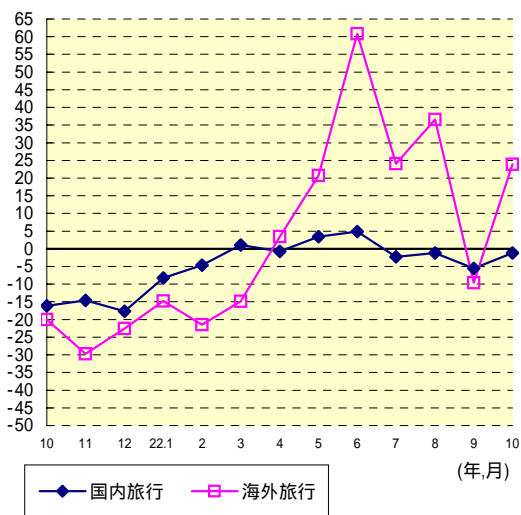


(単位:千人)

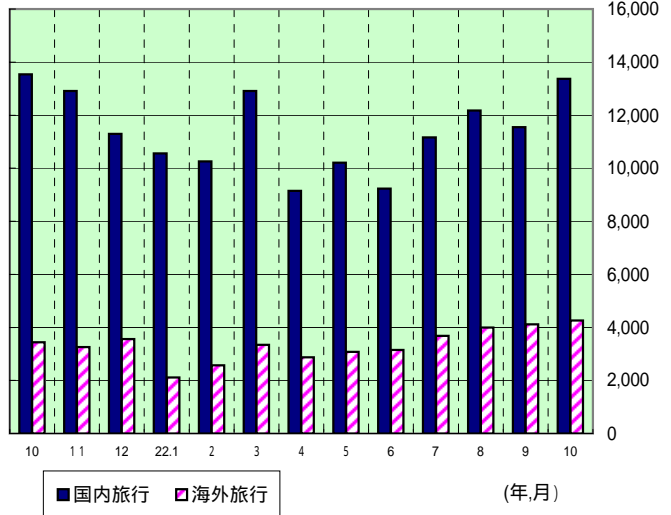


旅行業(取扱額)

(旅行業の取扱額) (前年比、%)

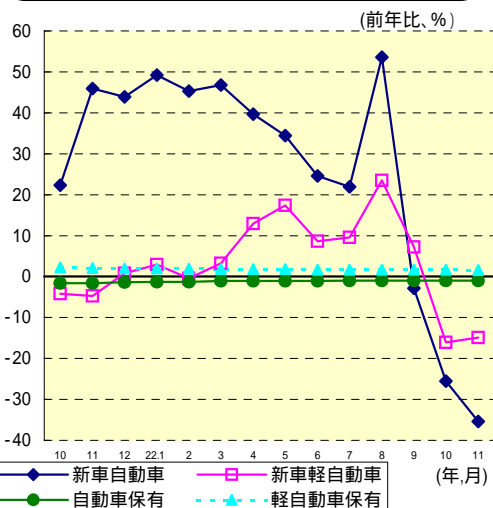


(単位:百万円)

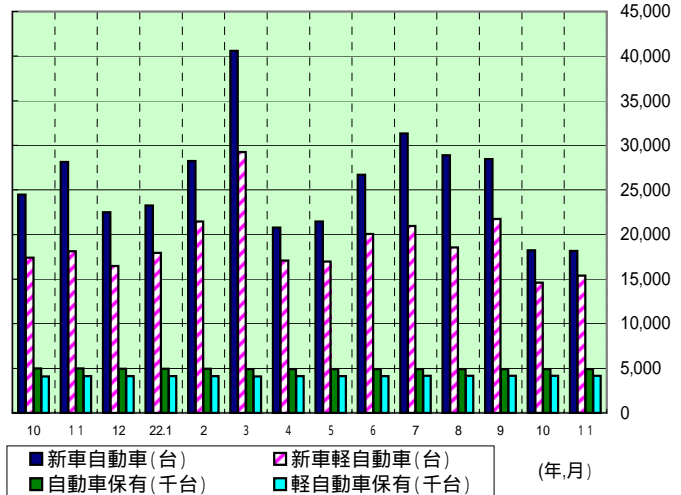


自動車登録

新車・保有(登録・届出台数・保有台数)

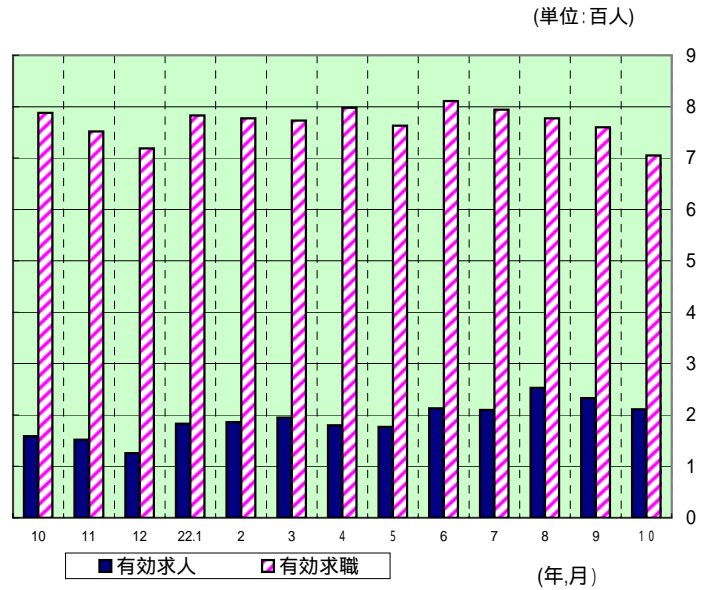
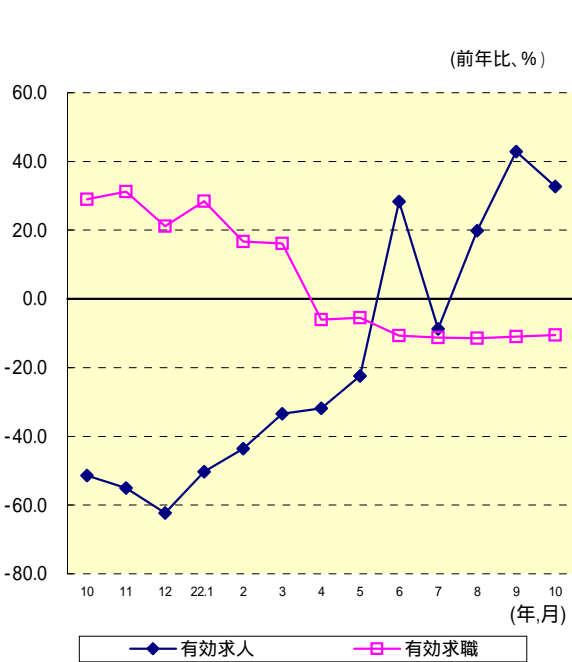


(単位:台)



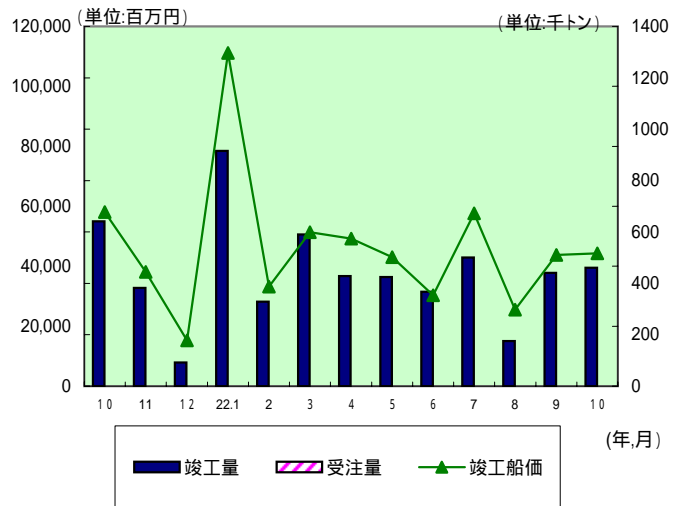
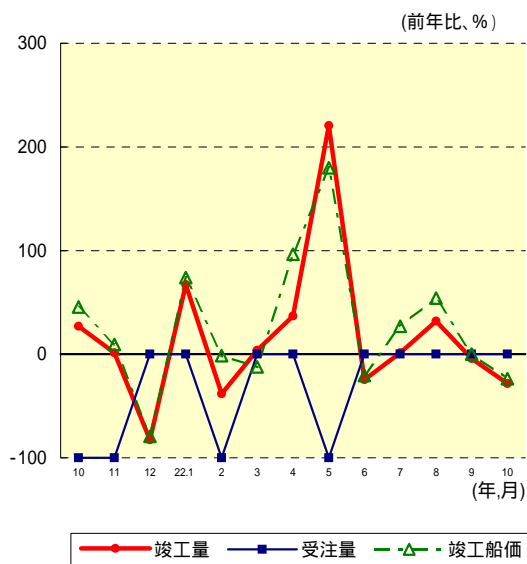
船員雇用情勢

船員（有効求人・有効求職数）



造船

造船（竣工量・受注量・竣工船価）



「受注量」の平成21年10～11月、平成22年2月、5月について、前年実績は有るものの当年実績はゼロのため100%

「受注量」の平成21年12月、平成22年1月、3、4、6、7、8、9、10月について、前年も当年も実績ゼロのため0%

旅客

数値はサンプル調査も含む。詳細は統計データ備考欄を参照
 前年同月比は増減比を表し、10%以上プラス、マイナスは数値を
赤太字で表記

鉄 道	輸送人員(千人)			前年同月比	特記事項
	22年10月	前年同月	先月	(%)	
JR九州(全線)	25,478	24,967	24,844	2.0	7ヶ月連続プラス
JR九州(新幹線)	323	329	314	1.8	
JR西日本(新幹線)	1,290	1,217	1,128	6.0	
民間鉄道	19,849	19,702	19,711	0.7	8ヶ月連続プラス
路面電車	3,374	3,334	3,166	1.2	

バ ス	輸送人員(千人)			前年同月比	特記事項
	22年10月	前年同月	先月	(%)	
乗合バス	29,151	26,561	30,515	9.8	
貸切バス	411	447	335	8.1	
高速バス	678	701	652	3.3	19ヶ月連続マイナス

タクシー	輸送人員(千人)			前年同月比	特記事項
	22年10月	前年同月	先月	(%)	
福岡県内	7,024	7,115	6,965	1.3	実車率は、34.2% 7ヶ月連続マイナス

旅客船	輸送人員(千人)			前年同月比	特記事項
	22年10月	前年同月	先月	(%)	
長距離航路	117	116	115	0.9	
離島航路	284	259	275	6.4	
半島間航路	741	736	706	0.7	
外航旅客船	99	56	82	77.1	昨年度激減した韓国人旅客の回復に加え、新規航路の開設などの影響 11ヶ月連続プラス

航空	輸送人員(千人)			前年同月比	特記事項
	22年10月	前年同月	先月	(%)	
国内線	2,624	2,570	2,503	2.1	
国際線	240	194	229	23.7	

物流

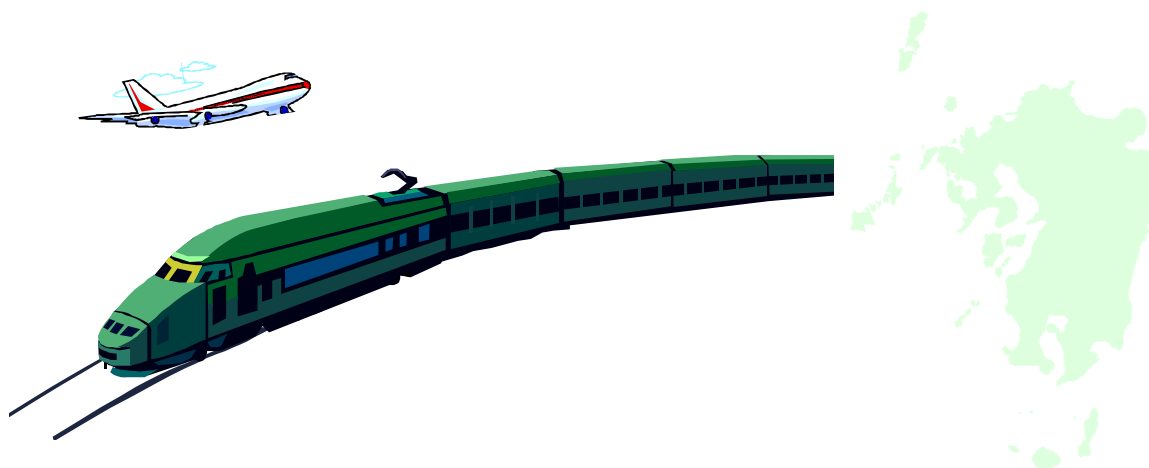
鉄道	輸送トン数(千トン)			前年同月比 (%)	特記事項
	22年10月	前年同月	先月		
車扱い	2	4	1	50.0	一部コンテナ輸送に切り替えたため
コンテナ	460	452	447	1.8	10ヶ月連続プラス

トラック	輸送トン数(千トン)			前年同月比 (%)	特記事項
	22年10月	前年同月	先月		
特別積み合わせ	203	218	197	6.9	平成22年4月分よりJPエクスプレス分削除。3社で見直し
一般貨物	1,760	1,831	1,475	3.9	

海上貨物	船舶積卸し実績(千トン)			前年同月比 (%)	特記事項
	22年10月	前年同月	先月		
外貿(関門・博多港)	4,737	4,847	4,989	2.3	輸入はコンテナ(パソコン・プリンタ等)が増加したものの、穀物及び金属鉱などが大幅減。輸出は鉄鋼・自動車が増加。輸入の減少幅が大きく、外貿は12ヶ月ぶりに前年同月を下回った。
内貿(関門・博多港)	1,414	1,494	1,603	5.4	エコカー補助金終了により、自動車の荷動きが大きく減少。11ヶ月ぶりに前年同月を下回った。

長距離フェリー	航送台数			前年同月比 (%)	特記事項
	22年10月	前年同月	先月		
トラック航送	55,099	53,386	53,339	3.2	8ヶ月連続プラス

航空貨物	取扱トン数			前年同月比 (%)	特記事項
	22年10月	前年同月	先月		
国内線	24,752	26,015	24,414	4.9	
国際線	5,407	4,837	5,241	11.8	13ヶ月連続プラス



観 光

観光	宿泊・入場者数(千人)			前年同月比	特記事項
	22年10月	前年同月	先月	(%)	
宿泊	85	82	68	3.7	
テーマパーク	395	312	330	26.6	昨年のインフルエンザ等による落ち込みからの回復に加え、大規模施設(ハルスフィンボス)の大きなイベントの開催による大幅増が要因と考えられる。

旅行業	取扱額(百万円)			前年同月比	特記事項
	22年10月	前年同月	先月	(%)	
国内旅行	14,319	13,535	12,437	5.8	
海外旅行	4,536	3,439	4,450	31.9	昨年のインフルエンザ等による落ち込みからの回復による増加

自動車登録・保有

新車・保有	登録・届出台数(台)、保有台数(千台)			前年同月比	特記事項
	22年10月	前年同月	先月	(%)	
(自動車)新車登録	18,241	24,476	28,455	25.5	エコカー補助金の終了の影響により新規登録が大幅に減少。20年10月と比較すると8.8%減。
(軽自動車)新車届出	14,597	17,400	21,739	16.1	8ヶ月振りにマイナス
自動車保有	4,928	4,977	4,931	1.0	42ヶ月連続マイナス
軽自動車保有	4,170	4,102	4,164	1.7	データ取得時(H10.4)より連続プラス

船員雇用情勢

船員雇用	有効求人・有効求職者数			前年同月比	特記事項
	22年10月	前年同月	先月	(%)	
有効求人数	211	159	233	32.7	有効求人倍率 0.30
有効求職者数	705	788	760	10.5	内航輸送量(特に油タンカー)の減少で雇用情勢は依然として悪化。7ヶ月連続マイナス

造船

造船	竣工量・受注量(トン数)・竣工船価(百万円)			前年同月比	特記事項
	22年10月	前年同月	先月	(%)	
竣工量	460,485	641,673	440,655	28.2	
受注量	0	0	0	0.0	低船化傾向にあるとともに材料価格が不透明である中、当面の工事量を確保している造船事業者が積極的な受注を控えているため
竣工船価	44,345	58,049	43,800	23.6	

統計データ

旅客 1 鉄 軌 道 輸 送

年月	鉄 道										
	JR西日本・新幹線 博多駅～小倉駅発着		JR九州・全線		JR九州・新幹線		民間鉄道		路面電車		
	輸送人員 (千人)	前年同期比 (%)	輸送人員 (千人)	前年同期比 (%)	輸送人員 (千人)	前年同期比 (%)	輸送人員 (千人)	前年同期比 (%)	輸送人員 (千人)	前年同期比 (%)	
20年計	15,304	1.7	297,407	1.1	4,203	1.1	239,282	1.3	39,951	0.4	
21年計	14,406	5.9	292,594	1.6	3,876	7.8	234,131	2.2	38,285	4.2	
10月	1,217	6.8	24,967	2.9	329	12.0	19,702	2.1	3,334	7.3	
11月	1,228	11.2	24,161	2.8	315	10.3	19,204	2.9	3,008	7.1	
12月	1,148	5.3	23,002	1.9	312	8.0	19,019	2.2	3,101	4.6	
22年1月	1,134	6.0	24,743	0.3	306	6.4	19,392	0.7	2,910	2.0	
2月	1,029	1.2	20,675	0.3	282	4.1	17,841	0.6	2,883	0.1	
3月	1,324	0.8	23,373	0.0	346	0.0	19,389	0.4	3,273	0.2	
4月	1,121	1.5	25,538	0.9	328	1.9	19,718	0.1	3,221	0.0	
5月	1,266	0.6	26,754	1.2	318	4.6	20,572	1.2	3,171	1.9	
6月	1,052	4.3	24,977	0.4	288	0.3	19,978	0.8	3,047	3.0	
7月	1,130	1.6	25,650	2.1	350	1.2	20,329	1.2	3,397	2.0	
8月	1,501	3.7	25,359	0.8	354	2.2	19,842	0.2	3,409	2.2	
9月	1,128	6.8	24,844	0.3	314	4.8	19,711	0.1	3,166	0.2	
10月	1,290	6.0	25,478	2.0	323	1.8	19,849	0.7	3,374	1.2	
11月	1,292	5.2	25,056	3.7	318	1.0	19,485	1.5	3,110	3.4	
備考	JR西日本・福岡支社 管内の輸送人員		JR九州の全線(新幹線 含む)			JR九州の新幹線		管内A主要 3社の合計値		管内A 3社の合計値	
担当部課	鉄 道 部 計 画 課										

2 バ ス 輸 送

年月	バ ス					
	乗合バス		貸切バス		高速バス	
	輸送人員 (千人)	前年同期比 (%)	輸送人員 (千人)	前年同期比 (%)	輸送人員 (千人)	前年同期比 (%)
20年計	356,379	3.7	4,700	10.3	9,795	0.3
21年計	340,571	4.4	4,350	7.4	8,783	10.3
10月	26,561	16.1	447	27.6	701	13.9
11月	25,584	7.0	416	14.6	682	16.7
12月	29,729	3.6	297	7.2	673	14.9
22年1月	27,092	3.7	271	0.4	649	12.3
2月	23,864	1.7	275	31.9	646	11.6
3月	29,056	3.1	295	7.2	755	15.2
4月	31,820	5.1	387	3.5	653	4.9
5月	27,164	11.7	395	5.3	701	6.9
6月	26,752	2.2	364	2.8	638	4.9
7月	28,536	3.2	354	6.6	673	5.7
8月	28,078	2.9	309	14.4	777	3.4
9月	30,515	5.1	335	5.1	652	11.5
10月	29,151	9.8	411	8.1	678	3.3
備考	管内A主要10社の合計値		管内A主要 10社の合計値		管内A主要10社の合計値	
担当部課	自 動 車 交 通 部 旅 客 第 一 課					

3 タクシー

年 月	タクシー		
	輸送人員 (千人)	前年同期比 (%)	実車率 (%)
20年計	99,789	6.7	36.9
21年計	89,210	10.6	35.0
10月	7,115	8.9	33.9
11月	7,020	9.6	34.4
12月	8,447	6.8	36.9
22年1月	7,218	7.4	34.3
2月	6,481	5.2	33.9
3月	7,744	0.6	35.4
4月	7,189	1.2	34.7
5月	6,812	5.0	33.0
6月	6,904	2.7	34.0
7月	7,784	1.9	35.5
8月	7,787	0.5	35.5
9月	6,965	0.3	34.3
10月	7,024	1.3	34.2
11月	6,715	4.3	34.2
備考	福岡県内事業者の合計値		
担当部課	自動車交通部旅客第二課		

(注1)実車率の年計の数値は、該当年の月平均の数値である。

4 旅 客 船 輸 送

年 月	国内フェリー						外航旅客船			
	長距離航路		離島航路		九州半島間航路		輸送人員 (人)			前年同期比 (%)
	輸送人員 (千人)	前年同期比 (%)	輸送人員 (千人)	前年同期比 (%)	輸送人員 (千人)	前年同期比 (%)	日本人	外国人	合計	
20年計	1,918	11.5	3,489	0.6	9,654	1.6	315,651	867,532	1,183,183	1.8
21年計	1,626	15.2	3,312	5.1	9,141	5.3	347,568	470,019	817,587	30.9
10月	116	20.0	259	12.5	736	8.5	26,804	29,000	55,804	40.2
11月	129	16.2	247	11.8	749	11.8	25,366	34,486	59,852	21.5
12月	120	7.7	227	5.4	706	7.7	22,326	54,111	76,437	6.8
22年1月	114	6.6	222	1.4	731	5.2	18,987	76,456	95,443	39.1
2月	82	12.8	193	0.5	637	6.3	17,790	68,903	86,693	29.2
3月	152	15.1	272	3.5	797	0.5	30,765	55,618	86,383	5.2
4月	134	5.0	246	0.4	710	0.0	24,028	67,892	91,920	29.4
5月	128	9.2	345	1.5	884	2.3	28,912	67,801	96,713	51.5
6月	84	5.0	251	1.6	601	7.0	20,100	51,660	71,760	55.7
7月	122	3.9	325	6.1	726	1.9	22,739	72,023	94,762	38.7
8月	208	9.6	468	0.6	923	2.3	34,687	91,321	126,008	26.3
9月	115	21.8	275	2.1	706	7.1	26,179	55,835	82,014	40.2
10月	117	0.9	284	6.4	741	0.7	29,741	69,104	98,845	77.1
備考	管内Bにおける関東・関西 方面長距離事業者6社8航 路の合計値		管内B主要13社16航路の 合計値		管内B主要5社5航路の合 計値		管内B6事業者6航路の合計値			
担当部課	海事振興部旅客課									

外航旅客船にグランドフェリー(株)が5月17日から就航 5事業者5航路が6事業者6航路に

5 航 空 輸 送

年 月	航 空			
	国 内 路 線		国 際 路 線	
	乗降客数 (千人)	前年同期比 (%)	乗降客数 (千人)	前年同期比 (%)
20年計	32,353	△ 2.3	2,398	△ 7.7
21年計	29,650	△ 8.4	2,226	△ 7.2
21年10月	2,570	△ 9.7	194	△ 3.5
11月	2,576	△ 10.6	204	6.3
12月	2,327	△ 5.5	210	22.1
22年1月	2,291	△ 3.6	218	23.9
2月	2,320	1.8	221	24.2
3月	2,767	△ 0.2	258	25.9
4月	2,280	3.5	223	31.2
5月	2,480	1.8	219	36.9
6月	2,163	3.0	211	74.4
7月	2,388	△ 4.2	218	21.8
8月	2,881	0.1	214	△ 2.7
9月	2,503	△ 5.3	229	9.6
10月	2,624	2.1	240	23.7
備考	九州主要 8空港の合計値		九州主要 8空港の合計値	
担当部課	大 阪 航 空 局			

(注) 九州主要8空港は、福岡、北九州、佐賀、長崎、熊本、大分、宮崎、鹿児島空港である。

II 物 流

1 鉄 道 輸 送

年 月	鉄 道					
	車 扱 い		コ ン テ ナ		合 計	
	輸送トン数 (千トン)	前年同期比 (%)	輸送トン数 (千トン)	前年同期比 (%)	輸送トン数 (千トン)	前年同期比 (%)
20年計	128	7.6	5,845	△ 0.9	5,973	1.3
21年計	41	△ 68.0	4,966	△ 15.0	5,007	△ 16.2
21年10月	4	△ 63.6	452	△ 12.9	456	△ 14.0
11月	6	△ 25.0	430	△ 7.7	436	△ 8.0
12月	2	△ 77.8	451	△ 2.0	453	△ 3.4
22年1月	1	0.0	383	5.2	384	5.2
2月	1	△ 75.0	402	11.0	403	10.1
3月	2	0.0	489	12.9	491	12.9
4月	1	△ 50.0	461	5.5	462	5.2
5月	2	0.0	385	1.6	387	1.6
6月	2	0.0	430	5.4	432	5.4
7月	2	△ 50.0	417	2.5	419	1.9
8月	1	△ 83.3	406	8.6	407	7.1
9月	1	△ 83.3	447	4.4	448	3.2
10月	2	△ 50.0	460	1.8	462	1.3
備考						
担当部課	鉄 道 部 計 画 課					

2 貨物自動車輸送

年月	貨物自動車			
	特別積合せ		一般貨物	
	輸送トン数 (千トン)	前年同期比 (%)	輸送トン数 (千トン)	前年同期比 (%)
20年計	2,484	17.4	19,392	0.6
21年計	2,376	4.3	18,794	3.1
10月	218	4.3	1,831	4.8
11月	210	11.1	1,664	1.1
12月	229	9.6	2,274	28.1
22年1月	179	11.9	1,327	0.5
2月	189	13.9	1,613	4.6
3月	223	6.7	1,732	7.8
4月	217	9.6	1,633	4.9
5月	181	0.0	1,369	4.4
6月	202	0.0	1,327	0.0
7月	210	2.3	1,429	1.0
8月	192	2.1	1,549	1.8
9月	197	1.5	1,475	3.6
10月	203	6.9	1,760	3.9
備考	管内A主要 3社の合計値		管内A主要 178社の合計値	
担当部課	自動車交通部貨物課			

(注)一般貨物の輸送トン数は保有車両数による推計値である。

3 海上貨物

(1) 港湾運送

年月	船舶積卸し実績													
	外貿船舶取扱量						内貿船舶取扱量						合計	
	関門港		博多港		2港の合計量		関門港		博多港		2港の合計量		取扱量 (千トン)	前年同期比 (%)
	取扱量 (千トン)	前年同期比 (%)	取扱量 (千トン)	前年同期比 (%)	取扱量 (千トン)	前年同期比 (%)	取扱量 (千トン)	前年同期比 (%)	取扱量 (千トン)	前年同期比 (%)	取扱量 (千トン)	前年同期比 (%)		
20年計	34,822	0.3	22,126	2.4	56,948	1.1	14,405	6.8	6,664	9.2	21,069	7.6	78,017	1.4
21年計	28,685	17.6	20,336	8.1	49,021	13.9	10,299	28.5	5,616	15.7	15,915	24.5	64,936	16.8
10月	2,919	0.2	1,928	1.1	4,847	0.3	1,018	16.8	476	7.9	1,494	14.1	6,341	4.0
11月	2,720	10.4	1,806	0.8	4,526	6.4	1,005	12.7	459	5.2	1,464	10.5	5,990	1.7
12月	3,154	15.7	1,957	9.3	5,111	13.2	1,092	11.1	508	0.0	1,600	7.3	6,711	11.7
22年1月	2,754	24.6	1,661	8.0	4,415	17.8	1,034	26.9	574	37.6	1,608	30.5	6,023	20.9
2月	2,453	25.6	1,701	21.8	4,154	24.0	1,008	39.2	444	0.2	1,452	24.4	5,606	24.1
3月	3,752	82.4	1,891	19.7	5,643	55.2	1,202	59.0	558	7.9	1,760	38.3	7,403	50.8
4月	3,243	47.1	2,019	14.3	5,262	32.5	992	37.2	509	3.5	1,501	23.5	6,763	30.4
5月	3,088	61.2	2,083	28.3	5,171	46.1	1,006	37.8	457	9.9	1,463	27.7	6,634	41.6
6月	3,111	43.5	1,964	18.2	5,075	32.5	1,117	30.3	506	9.1	1,623	22.9	6,698	30.1
7月	2,933	36.5	1,947	12.9	4,880	26.0	1,171	39.6	523	5.7	1,694	27.0	6,574	26.3
8月	3,037	14.3	1,875	18.1	4,912	15.7	1,065	32.8	465	1.8	1,530	21.5	6,442	17.1
9月	3,036	17.8	1,953	10.5	4,989	14.8	1,140	21.5	463	1.9	1,603	13.7	6,592	14.5
10月	2,829	3.1	1,908	1.0	4,737	2.3	969	4.8	445	6.5	1,414	5.4	6,151	3.0
備考														
担当部課	海事振興部港運課													

(2) コンテナ荷役

年月	船舶積卸し実績									
	外買コンテナ				内買コンテナ				合計	
	関門港		博多港		関門港		博多港		取扱量 (千トン)	前年同期比 (%)
	取扱量 (千トン)	前年同期比 (%)	取扱量 (千トン)	前年同期比 (%)	取扱量 (千トン)	前年同期比 (%)	取扱量 (千トン)	前年同期比 (%)		
20年計	16,836	12.4	19,811	2.7	623	16.0	3,573	7.9	40,843	5.0
21年計	14,026	16.7	18,168	8.3	402	35.5	2,991	16.3	35,587	12.9
10月	1,331	11.8	1,688	3.9	38	7.3	242	10.0	3,299	7.7
11月	1,312	1.5	1,625	0.2	31	6.9	236	6.7	3,204	0.3
12月	1,437	14.3	1,725	3.3	42	31.3	262	4.7	3,466	7.2
22年1月	1,160	14.9	1,472	0.9	49	48.5	375	69.7	3,056	12.2
2月	1,137	28.9	1,527	22.1	49	69.0	226	5.4	2,939	22.4
3月	1,372	18.0	1,644	13.1	44	4.3	293	7.7	3,353	14.3
4月	1,335	13.5	1,825	14.6	61	38.6	269	2.5	3,490	13.0
5月	1,297	22.8	1,857	29.6	73	151.7	234	4.9	3,461	26.3
6月	1,386	24.3	1,756	24.1	102	218.8	262	4.4	3,506	24.6
7月	1,334	15.0	1,718	12.2	96	284.0	263	0.4	3,411	14.5
8月	1,315	17.9	1,656	16.9	75	150.0	234	7.1	3,280	16.6
9月	1,383	9.0	1,753	11.0	89	287.0	225	11.1	3,450	10.4
10月	1,313	1.4	1,716	1.7	83	118.4	210	13.2	3,322	0.7
備考										
担当部課	海事振興部港運課									

(コンテナ取扱量は船舶取扱量の内数である。)

(3) トラック航送台数

年月	分 項 数	国内フェリー	
		長距離フェリー	
		トラック 航送台数 (台)	前年同期比 (%)
20年計		774,761	10.5
21年計		615,489	20.6
10月		53,386	17.9
11月		52,274	12.3
12月		55,623	6.2
22年1月		47,585	0.3
2月		46,554	0.4
3月		54,110	3.2
4月		52,594	0.7
5月		50,149	2.7
6月		52,390	3.4
7月		54,943	2.8
8月		51,951	4.7
9月		53,339	1.2
10月		55,099	3.2
備考	管内Bにおける関東・関西 方面長距離事業者6社8 航路の合計値		
担当部課	海事振興部旅客課		

4 航 空 輸 送

年 月	航 空			
	国内線(発着貨物)		国際線(発着貨物)	
	取扱トン数 (トン)	前年同期比 (%)	取扱トン数 (トン)	前年同期比 (%)
20年計	350,279	1.5	58,385	9.4
21年計	313,840	10.4	47,775	18.2
10月	26,015	11.5	4,837	3.9
11月	25,097	10.3	4,758	13.4
12月	33,138	5.0	4,938	38.2
22年1月	23,463	1.4	4,434	65.1
2月	23,688	1.9	4,471	59.5
3月	29,326	2.9	5,339	54.3
4月	27,388	3.8	4,853	39.3
5月	24,390	1.1	4,697	21.8
6月	24,733	0.8	5,279	29.5
7月	27,087	0.5	5,421	34.0
8月	24,936	3.8	4,852	16.1
9月	24,414	6.0	5,241	12.8
10月	24,752	4.9	5,407	11.8
11月	24,394	2.8	5,094	7.1
備考	九州主要 8空港の合計値		福岡空港の取扱量	
担当部課	大阪航空局		交通環境部消費者行政・情報課	

(注1) 九州主要8空港は、福岡、北九州、佐賀、長崎、熊本、大分、宮崎、鹿児島 of 空港である。

観 光 ・ そ の 他

1 観 光

(1) ホ テ ル ・ 旅 館 宿 泊

年 月	ホ テ ル ・ 旅 館			
	宿泊者数 (千人)	前年同期比 (%)	ホテル	旅館
			客室稼働率 (%)	定員稼働率 (%)
20年計	998	4.1	67.4	38.0
21年計	900	9.8	61.4	33.1
10月	82	7.9	67.8	34.8
11月	84	8.7	66.4	39.2
12月	68	4.2	54.4	29.0
22年1月	64	5.9	52.3	26.9
2月	75	8.7	70.4	31.9
3月	86	0.0	66.0	36.1
4月	66	4.8	59.0	27.2
5月	82	0.0	65.2	33.4
6月	61	3.4	61.1	22.8
7月	69	1.4	59.1	27.7
8月	85	7.6	61.7	36.8
9月	68	11.7	62.3	27.4
10月	85	3.7	72.7	34.0
備考	管内A主要 16社の合計値			
担当部課	企画観光部観光地域振興課			

(2) テーマパーク入場者

年 月	テーマパーク入場者	
	入場者数 (千人)	前年同期比 (%)
20年計	4,926	4.3
21年計	4,492	8.8
10月	312	10.9
11月	224	25.8
12月	262	21.6
22年1月	206	5.6
2月	189	16.7
3月	579	10.2
4月	400	0.0
5月	645	0.6
6月	186	7.0
7月	345	29.2
8月	925	13.6
9月	330	10.8
10月	395	26.6
備考	管内A主要 4施設の合計値	
担当部課	企画観光部観光地域振興課	

(注) ホテル及び旅館の稼働率の年計の数値は、該当年の月平均の数値である。

(3) 旅行業

分類 項目 数値 年月	旅行業					
	国内旅行		海外旅行		合計	
	取扱額 (百万円)	前年同期比 (%)	取扱額 (百万円)	前年同期比 (%)	取扱額 (百万円)	前年同期比 (%)
平成20年計	155,988	1.5	48,603	9.2	204,591	3.4
平成21年計	136,647	12.4	37,668	22.5	174,315	14.8
10月	13,535	16.1	3,439	20.0	16,974	16.9
11月	12,909	14.6	3,254	29.7	16,163	18.1
12月	11,299	17.7	3,561	22.6	14,860	18.9
22年1月	10,562	8.3	2,117	14.8	12,679	9.5
2月	10,256	4.6	2,576	21.5	12,832	8.6
3月	12,907	1.1	3,347	14.9	16,254	2.7
4月	9,144	0.7	2,873	3.4	12,017	0.3
5月	10,214	3.4	3,073	20.7	13,287	6.9
6月	9,229	4.9	3,144	60.8	12,373	15.0
7月	11,165	2.3	3,676	24.1	14,841	3.1
8月	13,560	1.2	4,364	49.5	17,924	17.6
9月	12,437	1.8	4,450	2.3	16,887	0.7
10月	14,319	5.8	4,536	31.9	18,855	11.1
備考	管内A主要5社の合計値					
担当部課	企画観光部観光地域振興課					

自動車登録

1 自動車登録・保有

年月	自動車登録				自動車保有			
	自動車・新車		軽自動車・新車		自動車		軽自動車	
	登録台数 (台)	前年同期比 (%)	届出台数 (台)	前年同期比 (%)	保有車両数 (千台)	前年同期比 (%)	保有車両数 (千台)	前年同期比 (%)
20年計	276,158	5.3	240,669	3.3	5,086	2.2	3,978	2.6
21年計	263,816	4.5	221,795	7.8	4,990	1.9	4,073	2.4
10月	24,476	22.3	17,400	4.2	4,977	1.6	4,102	2.2
11月	28,118	45.9	18,105	4.7	4,978	1.6	4,110	2.1
12月	22,503	43.9	16,462	0.8	4,968	1.4	4,116	2.0
22年1月	23,264	49.2	17,949	2.9	4,968	1.3	4,122	2.0
2月	28,231	45.3	21,459	0.4	4,968	1.3	4,128	1.9
3月	40,582	46.8	29,263	3.2	4,933	1.1	4,099	1.8
4月	20,776	39.7	17,072	12.9	4,931	1.1	4,118	1.8
5月	21,452	34.4	16,989	17.4	4,927	1.1	4,128	1.8
6月	26,688	24.6	20,063	8.6	4,928	1.1	4,140	1.7
7月	31,328	21.9	20,939	9.6	4,933	1.0	4,150	1.7
8月	28,885	53.6	18,550	23.5	4,931	1.0	4,154	1.7
9月	28,455	2.9	21,739	7.2	4,931	1.0	4,164	1.7
10月	18,241	25.5	14,597	16.1	4,928	1.0	4,170	1.7
11月	18,152	35.4	15,400	14.9	4,926	1.0	4,177	1.6
備考	管内Aの合計値							
担当部課	自動車技術安全部管理課							

(注) 自動車保有車両数の年計の数値は、当該年の月平均の数値である。

船員雇用情勢

1 求人・求職者数

年 月	船 員 雇 用 情 勢					
	求 人		求 職		有効求人倍率 (A / B) (倍)	前年同期比 (ポイント)
	有効求人数(A) (人)	前年同期比 (%)	有効求職数(B) (人)	前年同期比 (%)		
20年計	349	1.3	543	3.1	0.65	0.02
21年計	224	35.7	788	45.0	0.30	0.35
10月	159	51.4	788	29.0	0.20	0.34
11月	152	55.0	752	31.2	0.20	0.39
12月	126	62.3	719	21.2	0.18	0.38
22年1月	183	50.3	783	28.4	0.23	0.37
2月	186	43.6	777	16.7	0.24	0.26
3月	195	33.4	773	6.2	0.25	0.15
4月	180	31.8	798	6.0	0.23	0.08
5月	177	22.4	763	5.5	0.23	0.05
6月	213	28.3	811	10.7	0.26	0.08
7月	210	8.7	794	11.3	0.26	0.00
8月	253	19.9	777	11.4	0.33	0.09
9月	233	42.9	760	11.0	0.31	0.12
10月	211	32.7	705	10.5	0.30	0.10
備考	管内Bの合計値					
担当部課	海事振興部船員労政課					

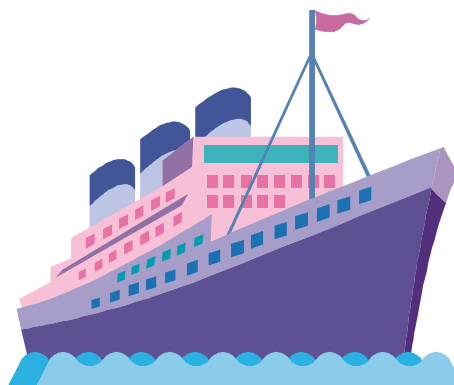
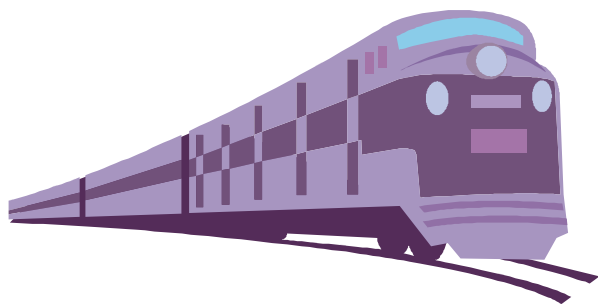
(注)年計の数値は、当該年の月平均の数値である。

造船

年 月	造 船					
	新 造 船					
	竣 工 量 (総トン数)	前年同期比 (%)	受 注 量 (総トン数)	前年同期比 (%)	竣工船価 (百万円)	前年同期比 (%)
20年計	5,105,432	11.8	4,566,625	873.1	538,920	14.8
21年計	4,787,758	6.2	78,200	98.3	451,839	16.2
10月	641,673	27.1	0	100.0	58,049	45.5
11月	382,832	1.4	0	100.0	38,111	9.3
12月	91,885	82.8	0	-	15,261	79.3
22年1月	915,842	67.0	0	-	111,120	73.9
2月	328,745	38.2	0	100.0	33,218	1.5
3月	590,713	3.8	0	-	51,320	12.3
4月	428,220	36.7	0	-	49,242	96.3
5月	424,590	220.7	0	100.0	43,032	180.0
6月	367,851	24.6	0	-	30,297	20.6
7月	500,974	1.4	0	-	57,655	27.1
8月	175,443	32.0	0	-	25,569	54.0
9月	440,655	4.4	0	-	43,800	0.2
10月	460,485	28.2	0	-	44,345	23.6
備考	管内B主要7社の合計値					
担当部課	海事振興部船舶産業課					

～凡 例～

1. 特記しない限り、「年度」は4月1日から翌年3月31日まで、「暦年」は1月1日から12月31日までとした。
2. 各欄に単位未満の数値がある場合は、原則として四捨五入した。従って、合計値と内訳数値が一致しない場合がある。
3. 用語の使い分けは、次のとおりである。
「管内A」…福岡県、佐賀県、長崎県、熊本県、大分県、宮崎県、鹿児島県の7県
「管内B」…上記九州7県及び山口県西部(下関市、宇部市、山陽小野田市、長門市)
「前年同月比」…各項目における対前年同月比を百分率で増減を示す。



備考
地域経済動向

年 月	個人消費等				鉱工業生産・出荷・在庫指数		
	消費支出(名目)	大型小売店販売額	百貨店販売額	スーパー販売額	生産	出荷	在庫
	前年同期比(%)	前年同期比(%)	前年同期比(%)	前年同期比(%)	前年同期比(%)	前年同期比(%)	前年同期比(%)
20年計	0.6	2.1	5.7	0.3	2.1	2.5	7.9
21年計	0.2	5.4	10.2	2.2	19.7	18.9	0.9
10月	1.9	5.0	11.1	1.0	9.9	9.9	5.6
11月	2.7	9.5	13.5	6.6	2.4	1.7	8.9
12月	1.7	4.7	7.8	2.5	9.5	11.3	11.5
22年1月	6.6	5.1	7.4	3.6	27.3	27.9	7.9
2月	4.4	3.9	7.7	1.6	42.7	41.1	7.0
3月	6.9	5.2	8.7	2.8	39.3	37.2	6.0
4月	7.9	4.4	8.6	2.0	28.1	23.6	0.1
5月	10.6	5.3	6.2	4.7	22.1	22.5	2.4
6月	6.0	3.0	6.3	1.3	17.1	16.1	3.6
7月	8.5	1.2	2.6	0.3	15.1	16.5	1.2
8月	5.0	2.2	4.9	0.9	20.0	19.8	0.4
9月	3.2	1.3	5.9	1.3	13.7	13.8	2.0
10月	2.7	0.7	1.4	1.9	4.3	3.1	3.0
11月	3.3	1.3	0.5	2.4	7.8	6.7	2.5
地域区分	A	B			A		
出典等	家計調査報告(勤労者世帯) 総務省	商業統計、大型小売店販売動向 (大型小売店販売額は百貨店販売額及びスーパー販売額の合計) 経済産業省			九州主要経済指標(鉱工業生産動向) 経済産業省		

年 月	新設住宅着工数	公共工事請負高	雇用情勢			物価
			有効求人倍率	完全失業率	企業倒産件数	消費者物価指数
	前年同期比(%)	前年同期比(%)	(倍)	(%)	(件)	前年同期比(%)
20年計	8.3	6.1	0.62	4.4	1,384	1.4
21年計	31.6	4.0	0.41	5.0	1,040	1.2
10月	36.5	1.9	0.40	5.8	78	2.3
11月	20.0	8.1	0.40	5.8	75	1.7
12月	4.0	6.6	0.40	5.3	96	1.3
22年1月	11.3	1.0	0.41	5.3	74	1.0
2月	17.3	7.6	0.42	5.3	60	0.6
3月	12.6	7.6	0.43	5.3	81	0.7
4月	1.9	5.3	0.45	5.3	61	1.0
5月	8.0	0.3	0.45	5.3	51	0.8
6月	12.0	5.4	0.47	5.3	70	0.7
7月	9.5	14.5	0.47	5.3	69	0.8
8月	27.7	14.8	0.47	5.3	67	0.8
9月	9.4	19.7	0.48	5.6	86	0.8
10月	10.4	18.9	0.50	5.6	59	0.0
11月	8.6	9.1	0.52	5.6	57	0.1
地域区分	A	A	A	B	A	A
出典等	建設着工統計 国土交通省	公共工事前払金保証統計 西日本建設業保証協	職業安定業務統計 厚生労働省	労働力調査 総務省	倒産月報 負債総額1000万円以上 關東京商工リサーチ	消費者物価指数 総務省

地域区分A：沖縄県を除く九州7県
 地域区分B：沖縄県を含む九州8県
 各年計欄は、当該年の平均数値を示したものである。