

九州のうんゆ 2009年9月

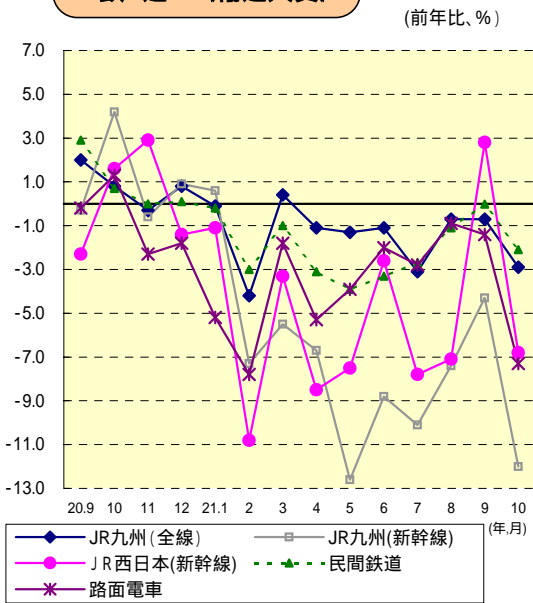
平成21年12月

トピックス

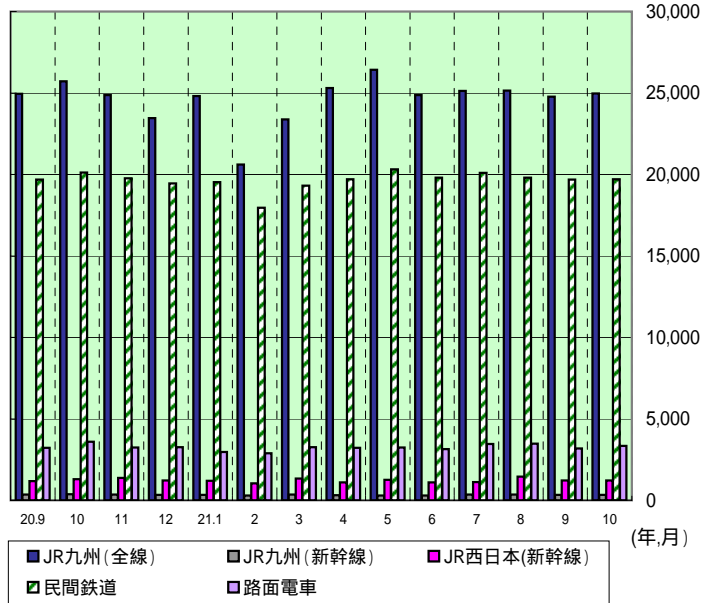
シルバーウィークにより、国内フェリー・長距離航路の輸送人員が20ヶ月振りに、JR西日本(新幹線)・航空(国内線)の輸送人員、テーマパーク入場者数がほぼ1年ぶりに対前年同月比でプラスとなるなど、旅客及び観光面で大きな影響があった。
自動車の新車登録台数が6ヶ月連続で増加しており、回復傾向が顕著に見られる。

旅客

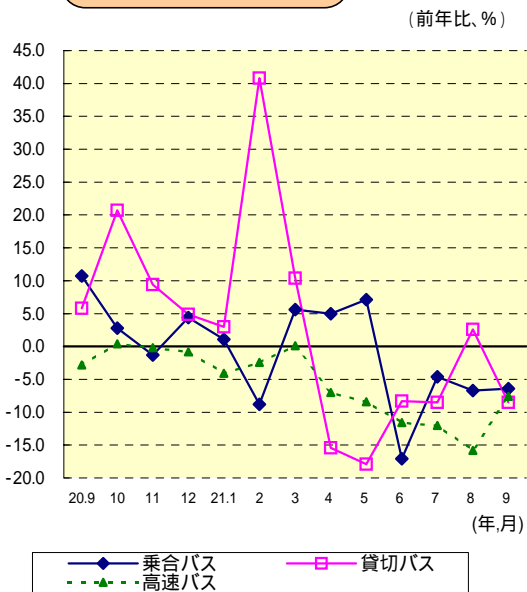
鉄道 (輸送人員)



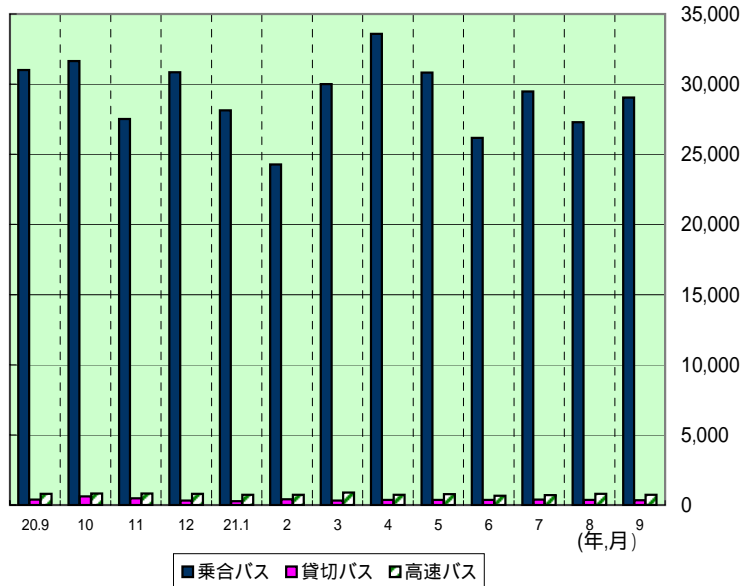
(単位:千人)



バス (輸送人員)



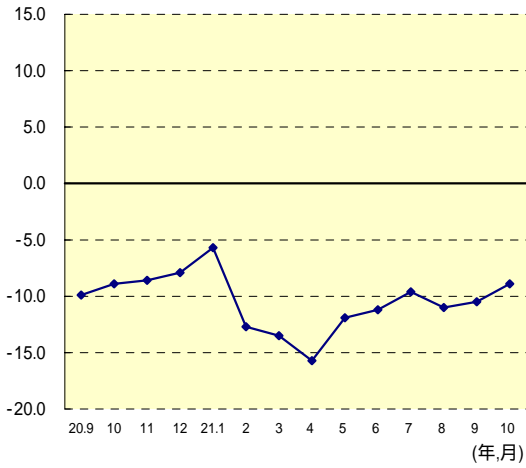
(単位:千人)



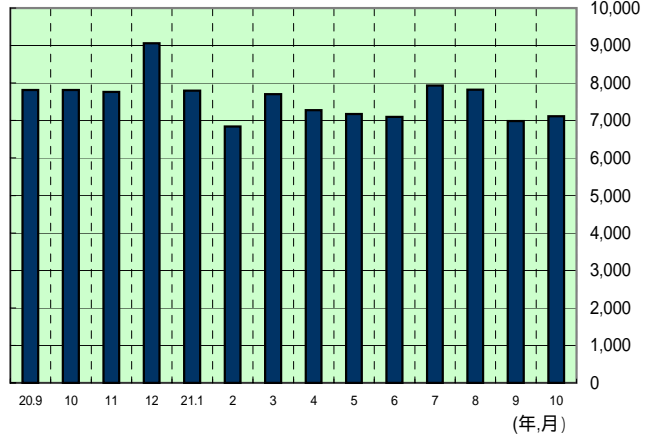
九州運輸局 交通環境部 消費者行政・情報課
 〒812-0013 福岡市博多区博多駅東2-11-1
 092-472-2333 <http://www.tb.mlit.go.jp/kyushu/>

タクシー (輸送人員)

(前年比、%)

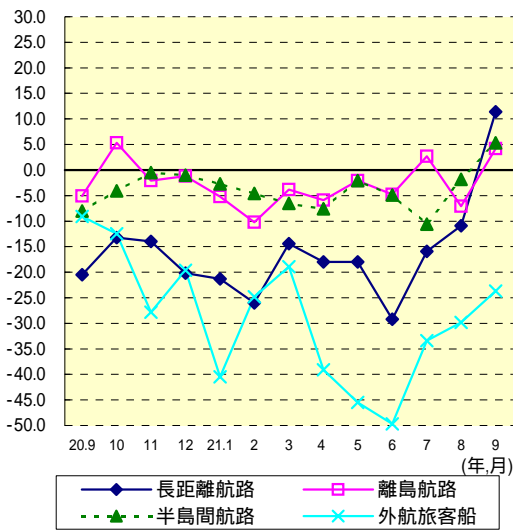


(単位:千人)

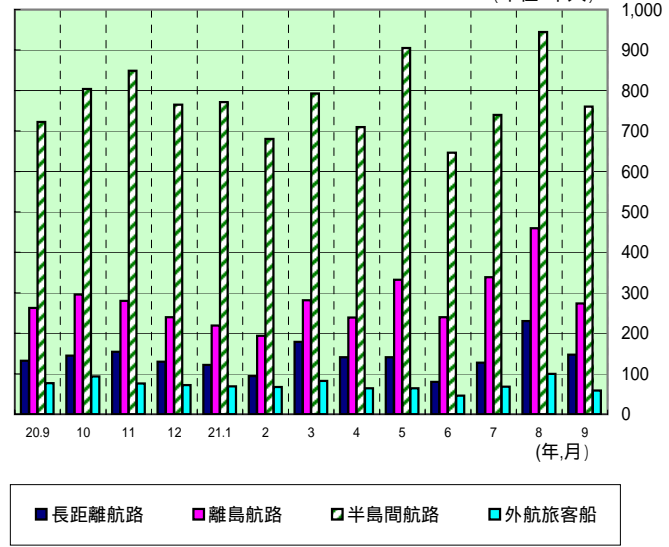


旅客船 (輸送人員)

(前年比、%)

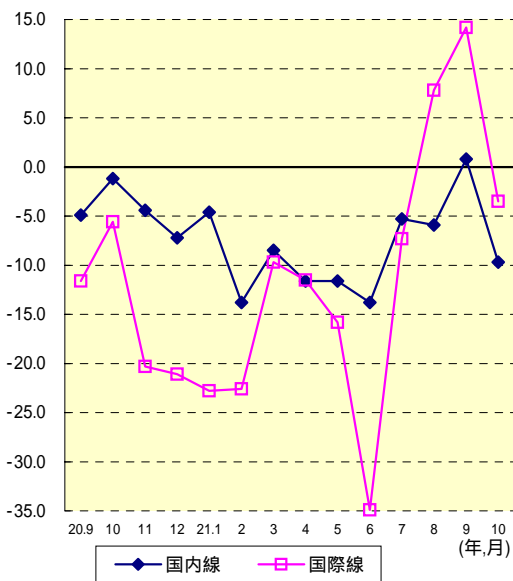


(単位:千人)

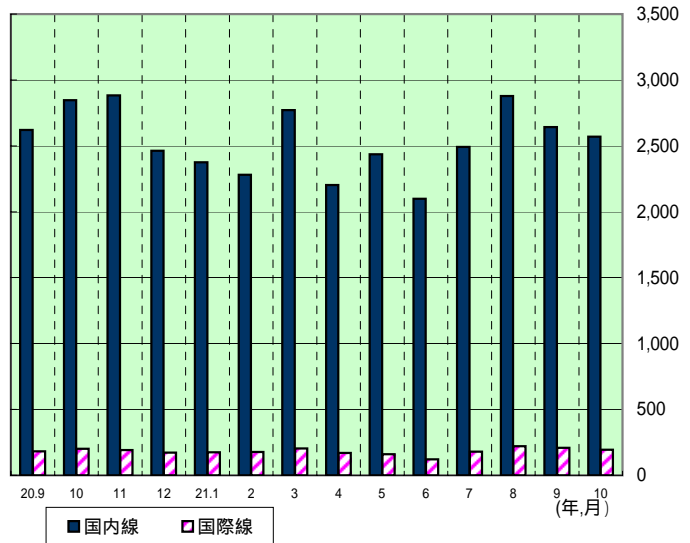


航空 (乗降客数)

(前年比、%)



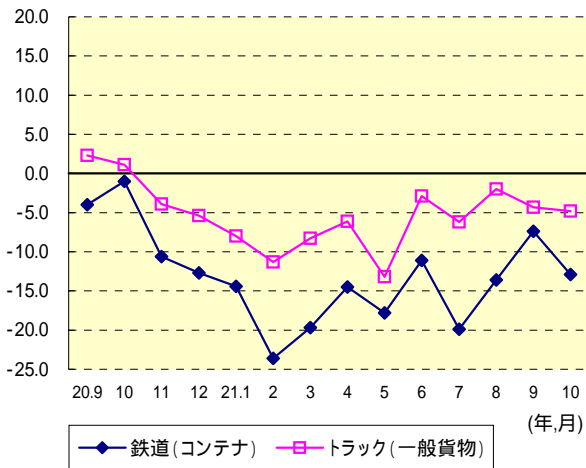
(単位:千人)



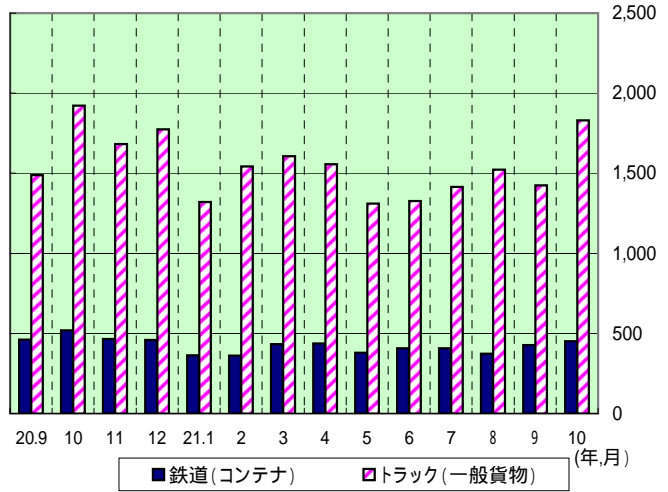
物流

鉄道・トラック (輸送量)

(前年比、%)

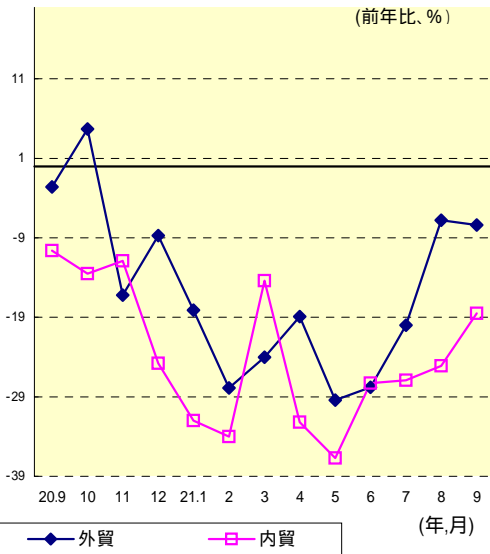


(単位:千トン)

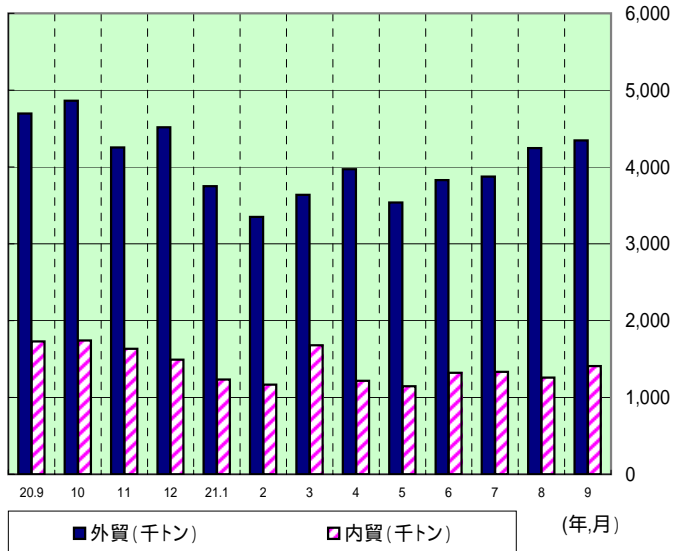


海上貨物 (船舶積卸し実績(関門・博多港))

(前年比、%)

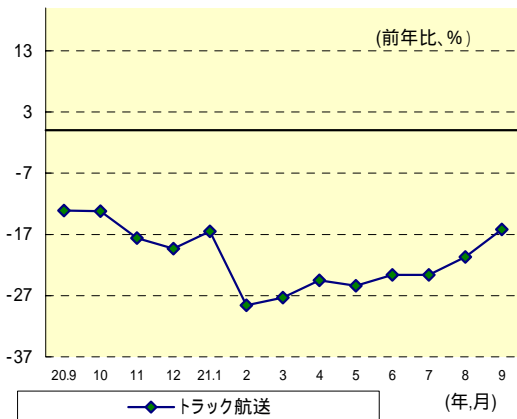


(単位:千トン)

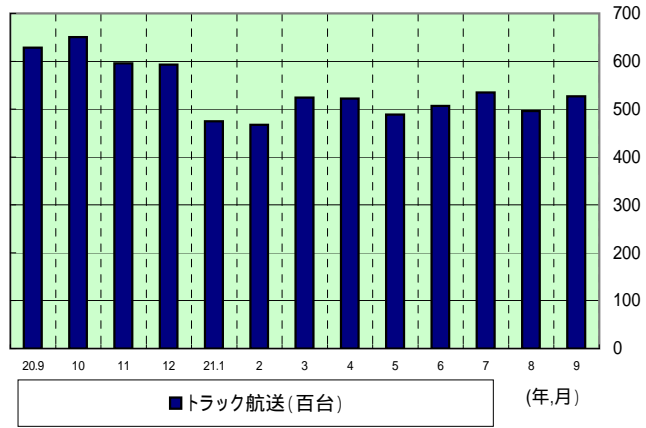


長距離フェリー (航送台数)

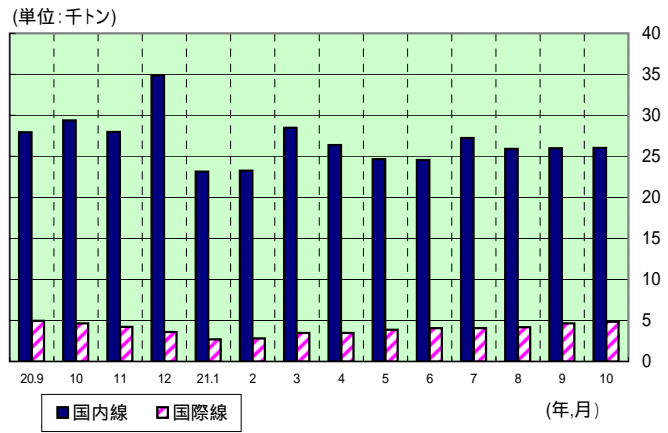
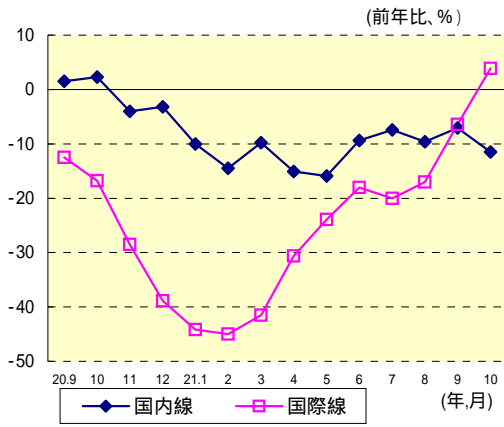
(前年比、%)



(単位:百台)

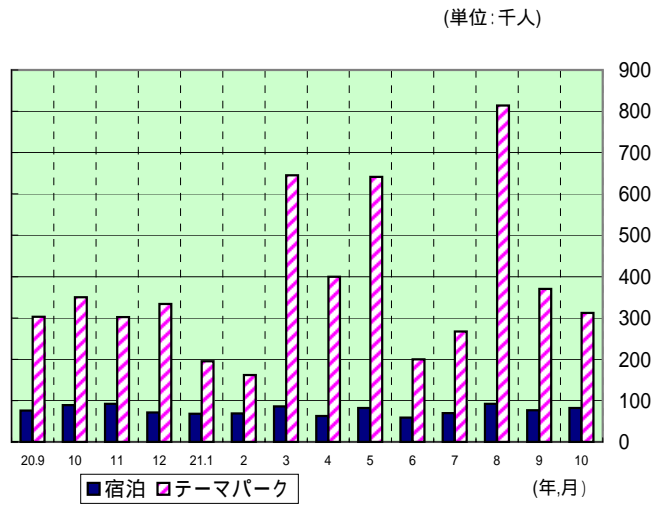
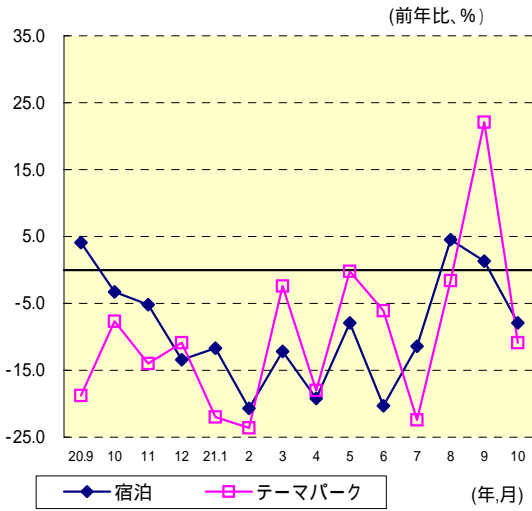


航空貨物 (輸送量)



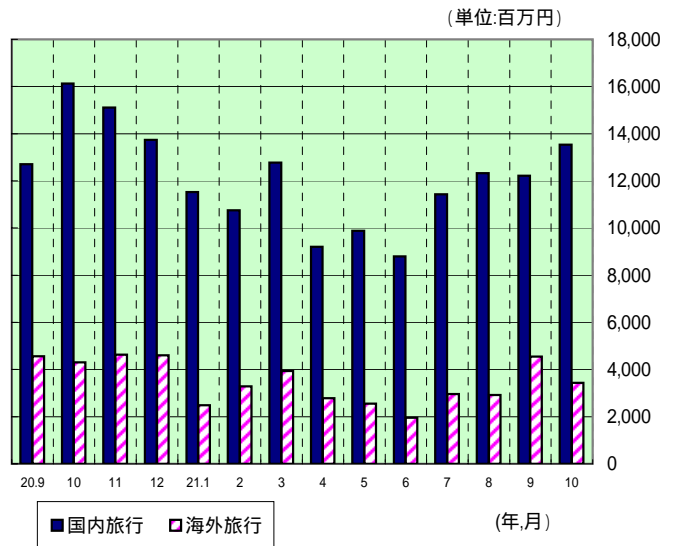
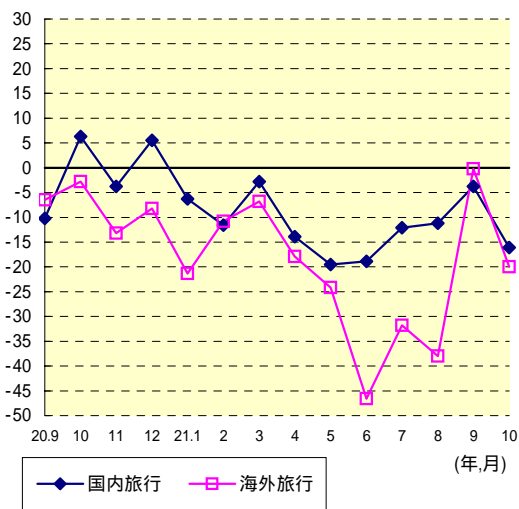
観光

観光(宿泊・入場者数)



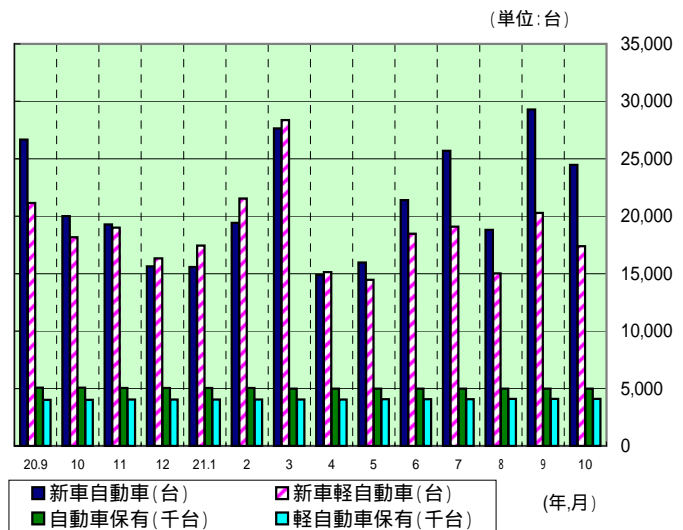
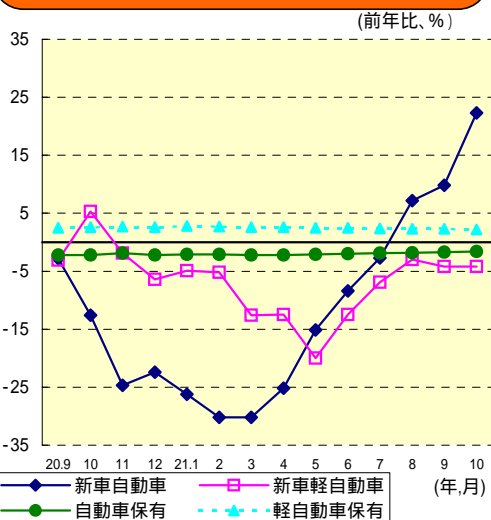
旅行業(取扱額)

(旅行業の取扱額) (前年比、%)



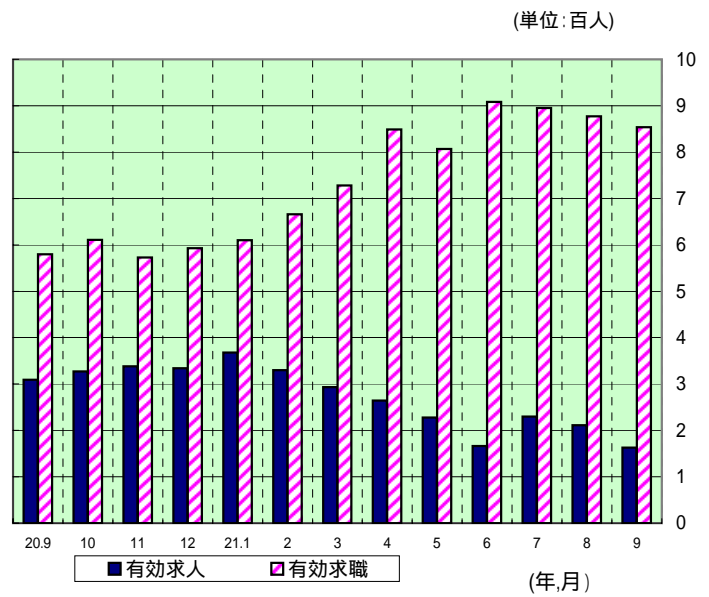
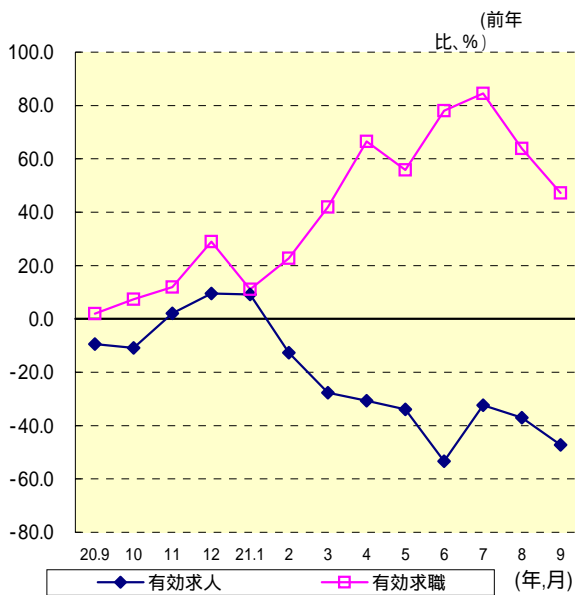
自動車登録

新車・保有(登録・届出台数・保有台数)



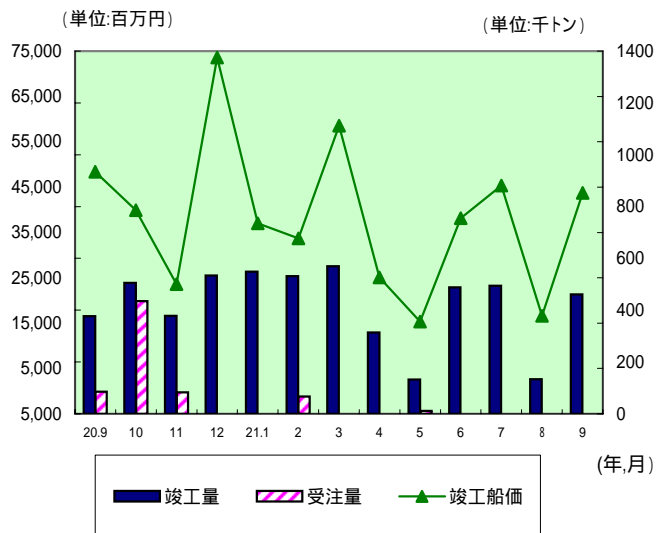
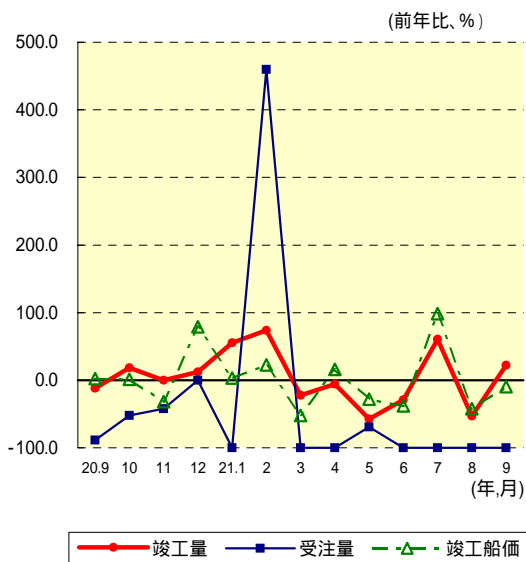
船員雇用情勢

船員（有効求人・有効求職数）



造船

造船（竣工量・受注量・竣工船価）



旅客

数値はサンプル調査も含む。詳細は統計データ備考欄を参照
前年同月比10%以上プラス、マイナスは数値を**赤太字**で表記

鉄 道	輸送人員(千人)			前年同月比	特記事項
	21年9月	前年同月	先月	(%)	
JR九州(全線)	24,776	24,960	25,148	0.7	6ヶ月連続マイナス
JR九州(新幹線)	330	345	362	4.3	8ヶ月連続マイナス
JR西日本(新幹線)	1,210	1,177	1,447	2.8	10ヶ月振りにプラス
民間鉄道	19,686	19,689	19,803	0.02	9ヶ月連続マイナス
路面電車	3,173	3,219	3,484	1.4	11ヶ月連続マイナス

バ ス	輸送人員(千人)			前年同月比	特記事項
	21年9月	前年同月	先月	(%)	
乗合バス	29,036	31,006	27,296	6.4	
貸切バス	353	386	361	8.5	
高速バス	737	798	804	7.6	6ヶ月連続マイナス

タクシー	輸送人員(千人)			前年同月比	特記事項
	21年9月	前年同月	先月	(%)	
福岡県内	6,988	7,812	7,824	10.5	実車率は、34.0% 24ヶ月連続マイナス

旅客船	輸送人員(千人)			前年同月比	特記事項
	21年9月	前年同月	先月	(%)	
長距離航路	147	132	230	11.4	シルバーウィークの影響による。 20ヶ月振りにプラス
離島航路	274	263	460	4.2	
半島間航路	760	722	945	5.3	14ヶ月振りにプラス
外航旅客船	59	77	100	23.7	・新型インフルエンザ、景気後退により減少。 ・円高ウォン安の影響により韓国人旅客減少。 13ヶ月連続マイナス

航空	輸送人員(千人)			前年同月比	特記事項
	21年9月	前年同月	先月	(%)	
国内線	2,642	2,621	2,878	0.8	14ヶ月振りにプラス
国際線	209	183	220	14.2	

物流

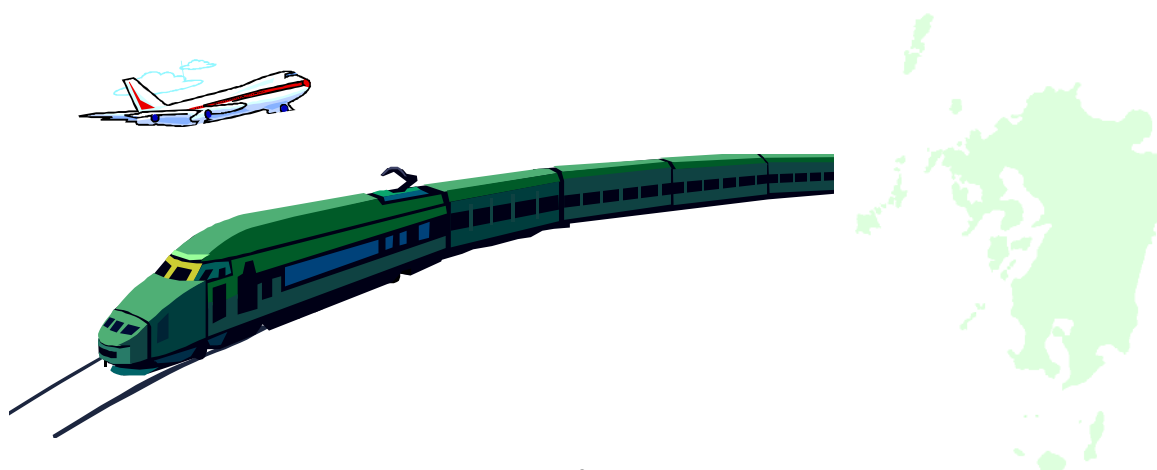
鉄道	輸送トン数(千トン)			前年同月比 (%)	特記事項
	21年9月	前年同月	先月		
車扱い	6	12	6	50.0	一部コンテナ輸送へ切り替えたため、9ヶ月連続マイナス
コンテナ	428	462	374	7.4	14ヶ月連続マイナス

トラック	輸送トン数(千トン)			前年同月比 (%)	特記事項
	21年9月	前年同月	先月		
特別積み合わせ	236	234	228	0.9	
一般貨物	1,424	1,488	1,522	4.3	平成21年4月分よりJPエクスプレス分追加計上。11ヶ月連続マイナス

海上貨物	船舶積卸し実績(千トン)			前年同月比 (%)	特記事項
	21年9月	前年同月	先月		
外貿(関門・博多港)	4,345	4,694	4,244	7.4	取扱量は6月より回復傾向。特に中国からの輸入コンテナ(生活用品等)が顕著。11ヶ月連続マイナス
内貿(関門・博多港)	1,410	1,731	1,259	18.5	取扱量は6月より回復傾向。自動車関連が持ち直す反面、鉄鋼(住宅建設・設備投資)が低調。16ヶ月連続マイナス

長距離フェリー	航送台数			前年同月比 (%)	特記事項
	21年9月	前年同月	先月		
トラック航送	52,696	62,869	49,641	16.2	景気後退及びETC割引の影響による。19ヶ月連続マイナス

航空貨物	取扱トン数			前年同月比 (%)	特記事項
	21年9月	前年同月	先月		
国内線	25,972	27,953	25,916	7.1	11ヶ月連続マイナス
国際線	4,648	4,967	4,180	6.4	16ヶ月連続マイナス



観 光

観光	宿泊・入場者数(千人)			前年同月比	特記事項
	21年9月	前年同月	先月	(%)	
宿泊	77	76	92	1.3	
テーマパーク	370	303	814	22.1	シルバーウィークの影響による。13ヶ月ぶりにプラス

旅行業	取扱額(百万円)			前年同月比	特記事項
	21年9月	前年同月	先月	(%)	
国内旅行	12,217	12,704	12,322	3.8	9ヶ月連続マイナス
海外旅行	4,554	4,562	2,920	0.2	21ヶ月連続マイナス

自動車登録・保有

新車・保有	登録・届出台数(台)、保有台数(千台)			前年同月比	特記事項
	21年9月	前年同月	先月	(%)	
(自動車)新車登録	29,295	26,675	18,811	9.8	
(軽自動車)新車届出	20,278	21,164	15,016	4.2	11ヶ月連続マイナス
自動車保有	4,982	5,069	4,979	1.7	29ヶ月連続マイナス
軽自動車保有	4,096	4,005	4,085	2.3	データ取得時(H10.4)より連続プラス

船員雇用情勢

船員雇用	有効求人・有効求職者数			前年同月比	特記事項
	21年9月	前年同月	先月	(%)	
有効求人数	163	309	211	47.2	有効求人倍率 0.19 8ヶ月連続マイナス
有効求職者数	854	580	877	47.2	内航事業者等の事業縮小等により 雇用情勢は依然悪化。14ヶ月連続 プラス

造船

造船	竣工量・受注量(トン数)・竣工船価(百万円)			前年同月比	特記事項
	21年9月	前年同月	先月	(%)	
竣工量	460,961	377,033	132,915	22.3	
受注量	0	85,300	0	100.0	世界経済の悪化による発注手控え の影響
竣工船価	43,693	48,405	16,608	9.7	

統計データ

旅客 1 鉄軌道輸送

年月	鉄 道									
	JR西日本・新幹線 博多駅～小倉駅発着		JR九州・全線		JR九州・新幹線		民間鉄道		路面電車	
	輸送人員 (千人)	前年同期比 (%)	輸送人員 (千人)	前年同期比 (%)	輸送人員 (千人)	前年同期比 (%)	輸送人員 (千人)	前年同期比 (%)	輸送人員 (千人)	前年同期比 (%)
19年計	15,041	3.5	294,227	0.3	4,156	3.6	236,266	1.1	39,809	0.7
20年計	15,304	1.7	297,407	1.1	4,203	1.1	239,282	1.3	39,951	0.4
9月	1,177	0.3	24,960	2.0	345	2.3	19,689	2.9	3,219	0.2
10月	1,306	1.6	25,722	0.8	374	4.2	20,116	0.7	3,596	1.3
11月	1,383	2.9	24,863	0.3	351	0.6	19,770	0.0	3,239	2.3
12月	1,212	1.4	23,448	0.8	339	0.9	19,451	0.1	3,252	1.8
21年1月	1,206	1.1	24,813	0.1	327	0.6	19,519	0.2	2,969	5.2
2月	1,041	10.8	20,616	4.2	294	7.3	17,952	3.0	2,887	7.8
3月	1,335	3.3	23,372	0.4	346	5.5	19,315	1.0	3,268	1.8
4月	1,104	8.5	25,312	1.1	322	6.7	19,702	3.1	3,220	5.3
5月	1,259	7.5	26,432	1.3	304	12.6	20,324	3.9	3,233	3.9
6月	1,099	2.6	24,871	1.1	289	8.8	19,811	3.3	3,141	2.0
7月	1,112	7.8	25,124	3.1	346	10.1	20,094	2.7	3,467	2.8
8月	1,447	7.1	25,148	0.7	362	7.4	19,803	1.1	3,484	0.9
9月	1,210	2.8	24,776	0.7	330	4.3	19,686	0.02	3,173	1.4
10月	1,217	6.8	24,967	2.9	329	12.0	19,702	2.1	3,334	7.3
備考	JR西日本・福岡支社 管内の輸送人員		JR九州の全線(新幹線 含む)		JR九州の新幹線		管内A主要 3社の合計値		管内A 3社の合計値	
担当部課	鉄 道 部 計 画 課									

2 バ ス 輸 送

年月	バ ス					
	乗合バス		貸切バス		高速バス	
	輸送人員 (千人)	前年同期比 (%)	輸送人員 (千人)	前年同期比 (%)	輸送人員 (千人)	前年同期比 (%)
19年計	343,636	0.3	4,262	8.3	9,764	0.1
20年計	356,379	3.7	4,700	10.3	9,795	0.3
9月	31,006	10.7	386	5.8	798	2.8
10月	31,643	2.8	617	20.7	814	0.4
11月	27,512	1.3	487	9.4	819	0.2
12月	30,850	4.4	320	4.9	791	0.8
21年1月	28,134	1.1	272	3.0	740	4.1
2月	24,265	8.8	404	40.8	731	2.4
3月	29,997	5.6	318	10.4	890	0.1
4月	33,538	4.8	374	15.4	753	12.1
5月	30,774	6.9	375	17.9	758	12.0
6月	26,170	17.1	354	8.3	671	11.6
7月	29,487	4.6	379	8.5	714	12.0
8月	27,296	6.7	361	2.6	804	15.8
9月	29,036	6.4	353	8.5	737	7.6
備考	管内A主要10社の合計値		管内A主要 10社の合計値		管内A主要10社の合計値	
担当部課	自 動 車 交 通 部 旅 客 第 一 課					

3 タクシー

年 月	タクシー		
	輸送人員 (千人)	前年同期比 (%)	実車率 (%)
19年計	106,964	0.1	38.2
20年計	99,789	6.7	36.9
9月	7,812	9.9	36.0
10月	7,812	8.9	35.6
11月	7,766	8.6	36.3
12月	9,062	7.9	38.5
21年1月	7,799	5.7	35.8
2月	6,837	12.7	34.8
3月	7,699	13.5	35.3
4月	7,278	15.7	34.7
5月	7,174	11.9	34.0
6月	7,097	11.2	34.2
7月	7,932	9.6	36.2
8月	7,824	11.0	35.2
9月	6,988	10.5	34.0
10月	7,115	8.9	33.9
備考	福岡県内事業者の合計値		
担当部課	自動車交通部旅客第二課		

(注1)実車率の年計の数値は、該当年の月平均の数値である。

4 旅 客 船 輸 送

年 月	国内フェリー						外航旅客船			
	長距離航路		離島航路		九州内半島間航路		輸送人員 (人)			前年同期比 (%)
	輸送人員 (千人)	前年同期比 (%)	輸送人員 (千人)	前年同期比 (%)	輸送人員 (千人)	前年同期比 (%)	日本人	外国人	合計	
19年計	2,167	1.9	3,468	2.6	9,809	0.6	299,526	905,603	1,205,129	16.6
20年計	1,918	11.5	3,489	0.6	9,654	1.6	315,775	867,619	1,183,394	1.8
9月	132	20.5	263	5.1	722	8.0	26,206	50,489	76,695	9.1
10月	145	13.2	296	5.3	804	4.1	26,370	66,933	93,303	12.5
11月	154	14.0	280	2.1	849	0.5	32,887	43,330	76,217	27.8
12月	130	20.2	240	1.2	765	1.0	35,334	36,255	71,589	19.9
21年1月	122	21.3	219	5.2	771	2.7	26,098	42,532	68,630	40.5
2月	94	26.0	194	10.2	680	4.6	31,464	35,652	67,116	24.8
3月	179	14.4	282	3.8	793	6.5	47,303	34,781	82,084	18.9
4月	141	18.0	239	5.9	710	7.6	34,330	36,731	71,061	32.8
5月	141	18.0	332	2.1	905	2.1	26,080	37,771	63,851	45.5
6月	80	29.2	240	4.8	646	4.9	18,028	28,068	46,096	49.7
7月	127	15.9	339	2.7	740	10.6	20,418	47,918	68,336	33.4
8月	230	10.9	460	7.1	945	1.8	32,992	66,814	99,806	29.8
9月	147	11.4	274	4.2	760	5.3	36,359	22,155	58,514	23.7
備考	管内Bにおける関東・関西 方面長距離事業者6社8航 路の合計値		管内B主要13社17航路の 合計値		管内B主要5社5航路の合 計値		管内B5事業者5航路の合計値			
担当部課	海事振興部旅客課									

5 航 空 輸 送

年 月	航 空			
	国 内 路 線		国 際 路 線	
	乗降客数 (千人)	前年同期比 (%)	乗降客数 (千人)	前年同期比 (%)
19年計	33,118	△ 1.1	2,598	2.8
20年計	32,353	△ 2.3	2,398	△ 7.7
20年9月	2,621	△ 4.9	183	△ 11.6
10月	2,847	△ 1.2	201	△ 5.6
11月	2,883	△ 4.4	192	△ 20.3
12月	2,463	△ 7.2	172	△ 21.1
21年1月	2,376	△ 4.6	176	△ 22.8
2月	2,280	△ 13.8	178	△ 22.6
3月	2,772	△ 8.5	205	△ 9.7
4月	2,203	△ 11.6	170	△ 11.5
5月	2,435	△ 11.6	160	△ 15.8
6月	2,099	△ 13.8	121	△ 34.9
7月	2,492	△ 5.3	179	△ 7.3
8月	2,878	△ 5.9	220	7.8
9月	2,642	0.8	209	14.2
備考	九州主要 8空港の合計値		九州主要 8空港の合計値	
担当部課	大 阪 航 空 局			

(注) 九州主要8空港は、福岡、北九州、佐賀、長崎、熊本、大分、宮崎、鹿児島空港である。

II 物 流

1 鉄 道 輸 送

年 月	鉄 道					
	車 扱 い		コ ン テ ナ		合 計	
	輸送トン数 (千トン)	前年同期比 (%)	輸送トン数 (千トン)	前年同期比 (%)	輸送トン数 (千トン)	前年同期比 (%)
19年計	119	△ 5.6	5,778	△ 0.1	5,897	2.0
20年計	128	7.6	5,717	△ 1.1	5,845	△ 0.9
20年9月	12	0.0	462	△ 4.0	474	△ 3.9
10月	11	△ 8.3	519	△ 1.0	530	△ 1.1
11月	8	△ 27.3	466	△ 10.6	474	△ 10.9
12月	9	125.0	460	△ 12.7	469	△ 11.7
21年1月	1	△ 92.3	364	△ 14.4	365	△ 16.7
2月	4	△ 66.7	362	△ 23.6	366	△ 24.7
3月	2	△ 83.3	433	△ 19.7	435	△ 21.1
4月	2	△ 81.8	437	△ 14.5	439	△ 15.9
5月	2	△ 33.3	379	△ 17.8	381	△ 17.9
6月	2	△ 81.8	408	△ 11.1	410	△ 12.8
7月	4	△ 69.2	407	△ 19.9	411	△ 21.1
8月	6	△ 53.8	374	△ 13.6	380	△ 14.8
9月	6	△ 50.0	428	△ 7.4	434	△ 8.4
備考	九州発着貨物(JR貨物・九州支社)					
担当部課	鉄 道 部 計 画 課					

2 貨物自動車輸送

年月	貨物自動車					
	特別積合せ		宅配便		一般貨物	
	輸送トン数 (千トン)	前年同期比 (%)	取扱個数 (千個)	前年同期比 (%)	輸送トン数 (千トン)	前年同期比 (%)
19年計	3,008	1.6	115,879	3.4	19,269	0.5
20年計	2,875	4.4	117,951	1.8	19,392	0.6
9月	234	1.3	9,139	5.1	1,488	2.3
10月	250	2.7	9,047	2.7	1,923	1.1
11月	227	11.0	8,900	2.8	1,683	3.9
12月	271	6.6	17,413	2.3	1,775	5.4
21年1月	193	4.9	7,827	1.8	1,320	8.0
2月	201	10.7	7,617	4.6	1,542	11.3
3月	255	2.7	10,185	1.1	1,607	8.3
4月	241	4.4	7,632	8.2	1,557	6.1
5月	219	1.8	8,095	5.2	1,311	13.2
6月	244	5.2	8,218	3.3	1,327	2.9
7月	263	3.3	11,822	0.6	1,415	6.2
8月	228	1.8	9,488	4.7	1,522	2.0
9月	236	0.9	7,577	17.1	1,424	4.3
10月	235	6.0	8,125	10.2	1,831	4.8
備考	管内A主要 4社の合計値		管内A主要 2社の合計値		管内A主要 178社の合計値	
担当部課	自動車交通部貨物課					

(注)一般貨物の輸送トン数は保有車両数による推計値である。

3 海上貨物

(1) 港湾運送

年月	船舶積卸し実績													
	外貨船舶取扱量						内貨船舶取扱量						合計	
	関門港		博多港		2港の合計量		関門港		博多港		2港の合計量		取扱量	前年同期比
	取扱量 (千トン)	前年同期比 (%)	取扱量 (千トン)	前年同期比 (%)	取扱量 (千トン)	前年同期比 (%)	取扱量 (千トン)	前年同期比 (%)	取扱量 (千トン)	前年同期比 (%)	取扱量 (千トン)	前年同期比 (%)	取扱量 (千トン)	前年同期比 (%)
19年計	34,720	7.0	21,613	9.4	56,333	1.4	15,464	5.2	7,343	2.9	22,807	2.7	79,140	1.8
20年計	34,822	0.3	22,126	2.4	56,948	1.1	14,405	6.8	6,664	9.2	21,069	7.6	78,017	1.4
9月	2,800	8.1	1,894	6.9	4,694	2.6	1,205	10.5	526	10.7	1,731	10.6	6,425	4.9
10月	2,912	1.3	1,950	10.2	4,862	4.7	1,223	4.8	517	28.9	1,740	13.5	6,602	0.8
11月	2,464	21.2	1,791	8.1	4,255	16.2	1,151	9.7	484	16.8	1,635	11.9	5,890	15.0
12月	2,727	9.3	1,790	7.8	4,517	8.7	983	24.4	508	25.5	1,491	24.8	6,008	13.3
21年1月	2,211	23.4	1,538	9.0	3,749	18.1	815	31.3	417	33.3	1,232	32.0	4,981	22.1
2月	1,953	36.0	1,396	12.4	3,349	27.9	724	41.4	443	17.0	1,167	34.0	4,516	29.6
3月	2,057	30.4	1,580	13.5	3,637	24.0	756	42.7	517	19.7	1,273	35.2	4,910	27.2
4月	2,205	26.5	1,767	6.8	3,972	18.9	723	39.2	492	18.4	1,215	32.2	5,187	22.5
5月	1,916	34.5	1,623	22.3	3,539	29.4	730	42.4	416	23.4	1,146	36.7	4,685	31.4
6月	2,168	36.1	1,661	12.9	3,829	27.8	857	31.4	464	18.2	1,321	27.3	5,150	27.7
7月	2,148	28.4	1,725	6.4	3,873	20.0	839	31.7	495	17.1	1,334	26.9	5,207	21.9
8月	2,657	1.6	1,587	14.4	4,244	6.8	802	31.2	457	11.4	1,259	25.1	5,503	11.8
9月	2,577	8.0	1,768	6.7	4,345	7.4	938	22.2	472	10.3	1,410	18.5	5,755	10.4
備考														
担当部課	海事振興部港運課													

(2) コンテナ荷役

年月	船舶積卸し実績									
	外買コンテナ				内買コンテナ				合計	
	関門港		博多港		関門港		博多港		取扱量 (千トン)	前年同期比 (%)
	取扱量 (千トン)	前年同期比 (%)	取扱量 (千トン)	前年同期比 (%)	取扱量 (千トン)	前年同期比 (%)	取扱量 (千トン)	前年同期比 (%)		
19年計	14,975	3.9	19,298	8.3	742	15.9	3,878	4.1	38,893	6.3
20年計	16,836	12.4	19,811	2.7	623	16.0	3,573	7.9	40,843	5.0
9月	1,426	19.1	1,735	8.1	42	39.1	263	16.0	3,466	8.9
10月	1,509	16.2	1,756	11.4	41	44.6	269	38.4	3,575	5.6
11月	1,292	3.7	1,621	8.4	29	56.7	253	18.1	3,195	8.4
12月	1,257	11.1	1,670	4.2	32	52.9	275	32.4	3,234	11.0
21年1月	1,010	21.3	1,459	0.7	33	50.7	221	41.4	2,723	14.8
2月	882	30.1	1,251	12.9	29	59.2	239	12.1	2,401	21.0
3月	1,163	20.9	1,453	10.7	46	24.6	272	19.5	2,934	16.1
4月	1,176	19.6	1,592	5.0	44	35.3	276	19.5	3,088	13.0
5月	1,056	30.5	1,433	21.4	29	54.0	223	23.4	2,741	25.8
6月	1,115	22.8	1,415	17.9	32	38.5	251	14.9	2,813	19.9
7月	1,160	25.4	1,531	5.3	25	53.7	264	17.0	2,980	15.9
8月	1,115	17.7	1,417	14.5	30	30.2	252	9.7	2,814	15.6
9月	1,269	11.0	1,579	9.0	23	45.2	253	3.8	3,124	9.9
備考										
担当部課	海事振興部港運課									

(コンテナ取扱量は船舶取扱量の内数である。)

(3) トラック航送台数

年月	分 項 数	国内フェリー	
		長距離フェリー	
		トラック 航送台数 (台)	前年同期比 (%)
19年計		865,243	4.7
20年計		774,761	10.5
9月		62,869	13.1
10月		65,051	13.2
11月		59,572	17.6
12月		59,307	19.3
21年1月		47,451	16.5
2月		46,764	28.6
3月		52,428	27.3
4月		52,232	24.5
5月		48,852	25.4
6月		50,675	23.6
7月		53,467	23.6
8月		49,641	20.7
9月		52,696	16.2
備考	管内Bにおける関東・関西 方面長距離事業者6社8 航路の合計値		
担当部課	海事振興部旅客課		

4 航 空 輸 送

年 月	航		空	
	国内線(発着貨物)		国際線(発着貨物)	
	取扱トン数 (トン)	前年同期比 (%)	取扱トン数 (トン)	前年同期比 (%)
19年計	344,975	2.2	64,448	2.5
20年計	350,279	1.5	58,385	9.4
9月	27,953	1.5	4,967	12.5
10月	29,397	2.3	4,657	16.8
11月	27,987	4.0	4,197	28.5
12月	34,890	3.2	3,573	38.9
21年1月	23,131	10.0	2,686	44.2
2月	23,251	14.5	2,803	45.0
3月	28,489	9.8	3,460	41.5
4月	26,379	15.1	3,483	30.6
5月	24,671	15.9	3,857	23.9
6月	24,547	9.4	4,078	18.0
7月	27,234	7.4	4,047	20.0
8月	25,916	9.6	4,180	17.0
9月	25,972	7.1	4,648	6.4
10月	26,015	11.5	4,837	3.9
備考	九州主要 8空港の合計値		福岡空港の取扱量	
担当部課	大阪航空局		交通環境部消費者行政・情報課	

(注1) 九州主要8空港は、福岡、北九州、佐賀、長崎、熊本、大分、宮崎、鹿児島空港である。

観 光 ・ そ の 他

1 観 光

(1) ホ テ ル ・ 旅 館 宿 泊

年 月	ホ テ ル ・ 旅 館			
	宿泊者数 (千人)	前年同期比 (%)	ホテル	旅館
			客室稼働率 (%)	定員稼働率 (%)
19年計	1,041	2.0	65.0	39.7
20年計	998	4.1	67.4	38.0
9月	76	4.1	62.6	36.3
10月	89	3.3	71.0	41.8
11月	92	5.2	74.9	43.5
12月	71	13.4	59.6	31.1
21年1月	68	11.7	62.2	28.6
2月	69	20.7	68.1	32.7
3月	86	12.2	62.2	40.1
4月	63	19.2	52.5	29.4
5月	82	7.9	62.9	35.8
6月	59	20.3	55.0	25.3
7月	70	11.4	58.2	28.0
8月	92	4.5	65.5	40.2
9月	77	1.3	61.8	34.0
10月	82	7.9	67.8	34.8
備考	管内A主要 16社の合計値			
担当部課	企画観光部観光地域振興課			

(2) テーマパーク入場者

年 月	テーマパーク入場者	
	入場者数 (千人)	前年同期比 (%)
19年計	5,149	2.6
20年計	4,926	4.3
9月	303	18.8
10月	350	7.7
11月	302	14.0
12月	334	10.9
21年1月	195	22.0
2月	162	23.6
3月	645	2.4
4月	400	18.0
5月	641	0.2
6月	200	6.1
7月	267	22.4
8月	814	1.6
9月	370	22.1
10月	312	10.9
備考	管内A主要 4施設の合計値	
担当部課	企画観光部観光地域振興課	

(注) ホテル及び旅館の稼働率の年計の数値は、該当年の月平均の数値である。

(3) 旅行業

分類 項目 数値 年月	旅行業					
	国内旅行		海外旅行		合計	
	取扱額 (百万円)	前年同期比 (%)	取扱額 (百万円)	前年同期比 (%)	取扱額 (百万円)	前年同期比 (%)
平成19年計	158,324	0.4	53,540	1.6	211,864	0.1
平成20年計	155,988	1.5	48,603	9.2	204,591	3.4
9月	12,704	10.2	4,562	6.5	17,266	9.3
10月	16,131	6.3	4,298	2.8	20,429	4.3
11月	15,113	3.8	4,631	13.2	19,744	6.1
12月	13,734	5.5	4,598	8.2	18,332	1.7
21年1月	11,523	6.3	2,485	21.3	14,008	9.4
2月	10,754	11.6	3,281	10.8	14,035	11.4
3月	12,771	2.8	3,932	6.8	16,703	3.8
4月	9,206	13.9	2,779	17.9	11,985	14.9
5月	9,881	19.5	2,547	24.2	12,428	20.5
6月	8,801	18.9	1,955	46.6	10,756	25.9
7月	11,429	12.1	2,961	31.8	14,390	17.0
8月	12,322	11.2	2,920	38.0	15,242	18.0
9月	12,217	3.8	4,554	0.2	16,771	2.9
10月	13,535	16.1	3,439	20.0	16,974	16.9
備考	管内A主要5社の合計値					
担当部課	企画観光部観光地域振興課					

自動車登録

1 自動車登録・保有

年月	自動車登録				自動車保有			
	自動車・新車		軽自動車・新車		自動車		軽自動車	
	登録台数 (台)	前年同期比 (%)	届出台数 (台)	前年同期比 (%)	保有車両数 (千台)	前年同期比 (%)	保有車両数 (千台)	前年同期比 (%)
19年計	291,655	6.3	248,808	4.7	5,203	1.1	3,878	3.0
20年計	276,158	5.3	240,669	3.3	5,086	2.2	3,978	2.6
9月	26,675	2.8	21,164	3.1	5,069	2.2	4,005	2.5
10月	20,012	12.6	18,162	5.3	5,059	2.2	4,014	2.6
11月	19,272	24.7	18,998	1.9	5,057	1.9	4,027	2.7
12月	15,635	22.4	16,325	6.4	5,039	2.2	4,035	2.6
21年1月	15,589	26.2	17,447	4.9	5,035	2.1	4,043	2.8
2月	19,432	30.2	21,549	5.2	5,031	2.1	4,051	2.7
3月	27,641	30.2	28,367	12.6	4,989	2.2	4,027	2.6
4月	14,876	25.2	15,123	12.5	4,986	2.2	4,045	2.6
5月	15,966	15.1	14,470	20.0	4,984	2.1	4,056	2.5
6月	21,413	8.4	18,480	12.5	4,983	2.0	4,069	2.5
7月	25,696	2.7	19,098	6.9	4,984	1.9	4,079	2.4
8月	18,811	7.2	15,016	3.0	4,979	1.8	4,085	2.3
9月	29,295	9.8	20,278	4.2	4,982	1.7	4,096	2.3
10月	24,476	22.3	17,400	4.2	4,977	1.6	4,102	2.2
備考	管内Aの合計値							
担当部課	自動車技術安全部管理課							

(注) 自動車保有車両数の年計の数値は、当該年の月平均の数値である。

船員雇用情勢

1 求人・求職者数

年 月	船 員 雇 用 情 勢					
	求 人		求 職		有効求人倍率 (A / B) (倍)	前年同期比 (ポイント)
	有効求人数(A) (人)	前年同期比 (%)	有効求職数(B) (人)	前年同期比 (%)		
19年計	353	10.7	561	16.8	0.63	0.16
20年計	349	1.1	543	3.2	0.65	0.02
9月	309	9.4	580	1.9	0.53	0.07
10月	327	10.9	611	7.4	0.54	0.10
11月	338	2.1	573	11.9	0.59	0.06
12月	334	9.5	593	28.9	0.56	0.10
21年1月	368	9.2	610	11.1	0.60	0.01
2月	330	12.7	666	22.7	0.50	0.20
3月	293	27.7	728	41.9	0.40	0.39
4月	264	30.7	849	66.5	0.31	0.44
5月	228	33.9	807	55.8	0.28	0.39
6月	166	53.4	908	78.0	0.18	0.52
7月	230	32.4	895	84.5	0.26	0.44
8月	211	37.0	877	63.9	0.24	0.39
9月	163	47.2	854	47.2	0.19	0.34
備考	管内Bの合計値					
担当部課	海事振興部船員労政課					

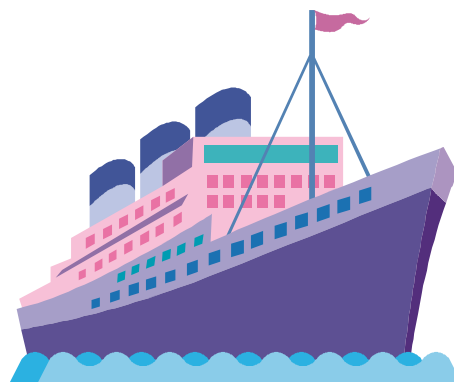
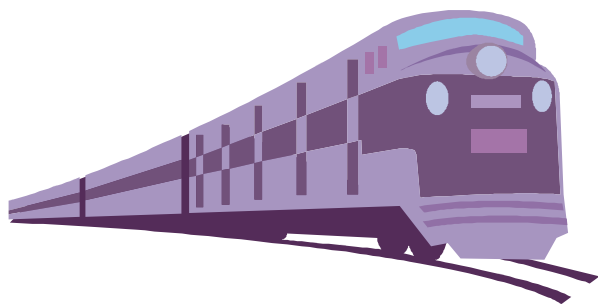
(注)年計の数値は、当該年の月平均の数値である。

造船

年 月	造 船					
	新 造 船					
	竣 工 量 (総トン数)	前年同期比 (%)	受 注 量 (総トン数)	前年同期比 (%)	竣工船価 (百万円)	前年同期比 (%)
19年計	4,564,776	8.2	5,385,589	1366.9	469,307	27.8
20年計	5,105,432	11.8	4,566,625	15.2	527,660	12.4
9月	377,033	11.9	85,300	88.4	48,405	2.3
10月	504,828	18.3	435,161	52.3	39,883	1.3
11月	377,534	0.1	83,100	42.1	23,606	32.0
12月	533,356	12.4	0	-	73,617	79.2
21年1月	548,455	55.4	0	100.0	37,005	3.4
2月	531,865	73.6	66,600	459.7	33,712	22.8
3月	569,234	22.3	0	100.0	58,518	52.3
4月	313,259	5.9	0	100.0	25,081	16.0
5月	132,400	57.3	11,600	69.0	15,367	28.2
6月	488,054	29.0	0	100.0	38,170	38.1
7月	494,225	60.6	0	100.0	45,355	98.2
8月	132,915	53.0	0	100.0	16,608	42.1
9月	460,961	22.3	0	100.0	43,693	9.7
備考	管内B主要6社の合計値					
担当部課	海事振興部船舶産業課					

～凡 例～

1. 特記しない限り、「年度」は4月1日から翌年3月31日まで、「暦年」は1月1日から12月31日までとした。
2. 各欄に単位未満の数値がある場合は、原則として四捨五入した。従って、合計値と内訳数値が一致しない場合がある。
3. 用語の使い分けは、次のとおりである。
「管内A」…福岡県、佐賀県、長崎県、熊本県、大分県、宮崎県、鹿児島県の7県
「管内B」…上記九州7県及び山口県西部(下関市、宇部市、山陽小野田市、長門市)
「前年同月比」…各項目における対前年同月比を百分率で増減を示す。



備考
地域経済動向

年月	個人消費等				鉱工業生産・出荷・在庫指数		
	消費支出(名目)	大型小売店販売額	百貨店販売額	スーパー販売額	生産	出荷	在庫
	前年同期比(%)	前年同期比(%)	前年同期比(%)	前年同期比(%)	前年同期比(%)	前年同期比(%)	前年同期比(%)
19年計	1.3	0.4	2.0	0.8	2.3	2.8	1.2
20年計	0.6	2.1	5.7	0.3	2.1	2.5	7.9
9月	10.6	3.5	7.2	1.2	0.2	1.8	11.5
10月	0.1	2.4	5.9	0.2	5.5	6.8	11.0
11月	0.3	1.7	4.9	0.6	14.2	18.6	16.2
12月	3.5	5.0	8.4	2.4	20.2	23.5	16.1
21年1月	0.6	3.9	9.7	0.0	32.1	33.1	12.3
2月	1.1	7.3	10.4	5.3	40.0	40.2	10.0
3月	0.7	6.1	9.7	3.6	35.1	33.5	6.0
4月	2.4	3.9	11.0	0.5	30.3	28.1	3.1
5月	1.0	3.4	9.8	0.6	27.4	28.2	0.4
6月	3.1	5.1	10.2	2.2	20.1	19.6	1.5
7月	5.6	8.1	13.8	3.8	19.9	21.0	1.1
8月	4.1	4.8	8.8	2.7	15.5	14.3	4.4
9月	6.4	2.6	6.9	0.1	12.8	12.4	3.1
10月	1.9	5.0	11.1	1.0	9.9	9.9	5.6
地域区分	A	B			A		
出典等	家計調査報告(勤労者世帯) 総務省	商業統計、大型小売店販売動向 (大型小売店販売額は百貨店販売額及びスーパー販売額の合計) 経済産業省			九州主要経済指標(鉱工業生産動向) 経済産業省		

年月	新設住宅着工数	公共工事請負高	雇用情勢			物価
			有効求人倍率	完全失業率	企業倒産件数	消費者物価指数
	前年同期比(%)	前年同期比(%)	(倍)	(%)	(件)	前年同期比(%)
19年計	16.5	4.4	0.78	4.5	1,225	0.2
20年計	8.3	6.1	0.62	4.4	1,384	1.4
9月	36.1	2.9	0.60	4.5	120	2.1
10月	27.2	8.0	0.57	4.5	129	1.7
11月	6.8	26.7	0.54	4.5	112	0.9
12月	18.9	10.4	0.51	4.1	123	0.2
21年1月	35.0	10.8	0.50	4.1	105	0.0
2月	10.2	14.3	0.46	4.1	78	0.2
3月	29.0	4.5	0.44	4.7	83	0.3
4月	34.8	22.8	0.42	4.7	80	0.1
5月	42.7	40.0	0.40	4.7	96	0.9
6月	32.8	0.8	0.39	5.0	107	1.7
7月	45.2	19.6	0.38	5.0	93	2.2
8月	47.3	33.8	0.38	5.0	69	2.2
9月	42.2	24.3	0.39	5.8	80	2.0
10月	36.5	1.9	0.40	5.8	78	2.3
地域区分	A	A	A	B	A	A
出典等	建設着工統計 国土交通省	公共工事前払金保証統計 西日本建設業保証網	職業安定業務統計 厚生労働省	労働力調査 総務省	倒産月報 負債総額1000万円以上 関東京工リサーチ	消費者物価指数 総務省

地域区分A：沖縄県を除く九州7県

地域区分B：沖縄県を含む九州8県

各年計欄は、当該年の平均数値を示したものである。