

# 九州のうんゆ 2009年3月

平成21年6月

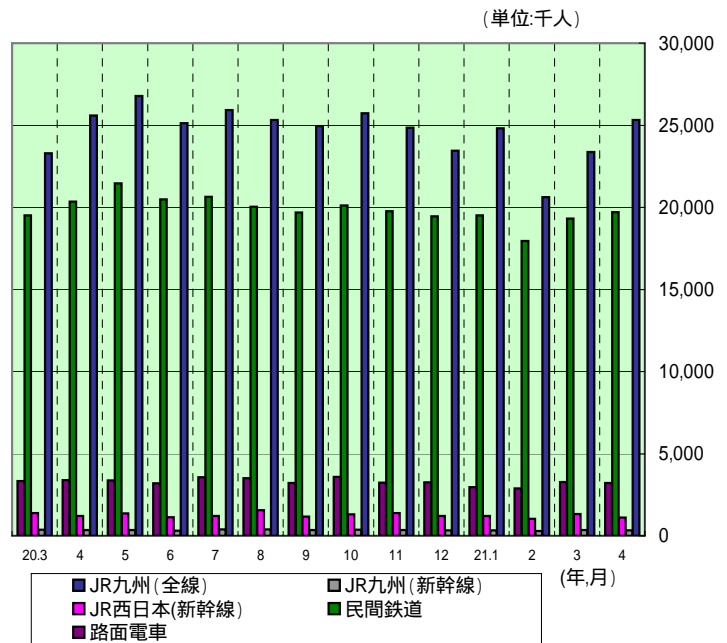
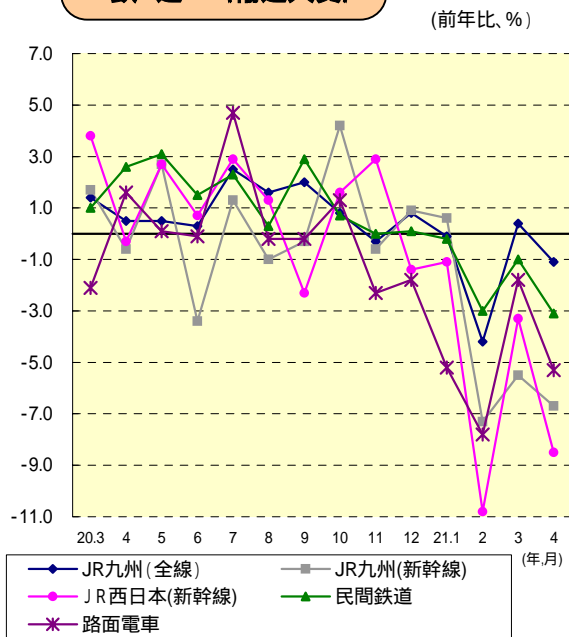
## 今月のおもな動き

前年同月と比較して

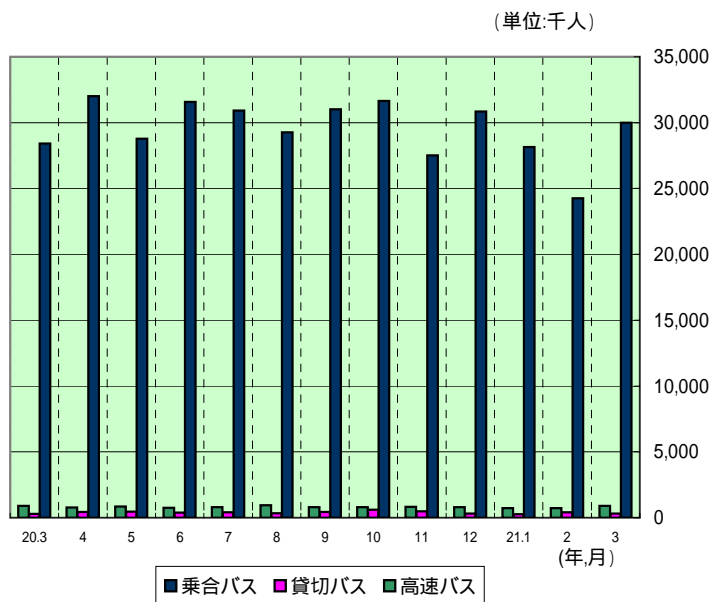
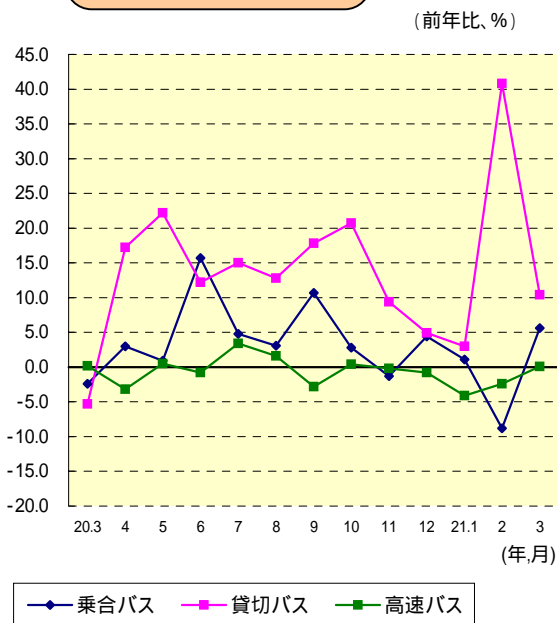
- 高速バスの旅客輸送が5ヶ月振りに増加となった。
- 船員雇用情勢が悪化している。
- 新造船の受注量が減少している。(受注実績がなかった)

## 旅客

### 鉄道 (輸送人員)



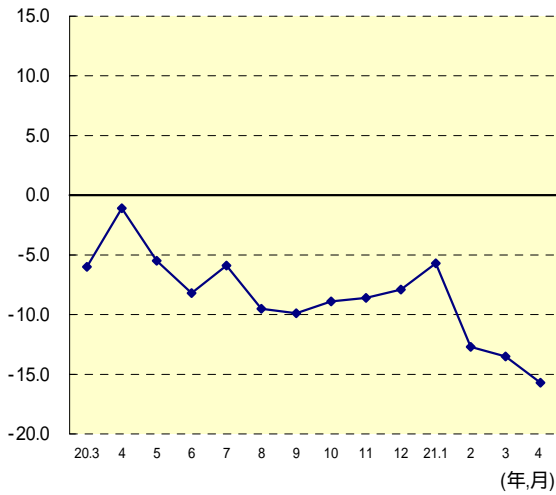
### バス (輸送人員)



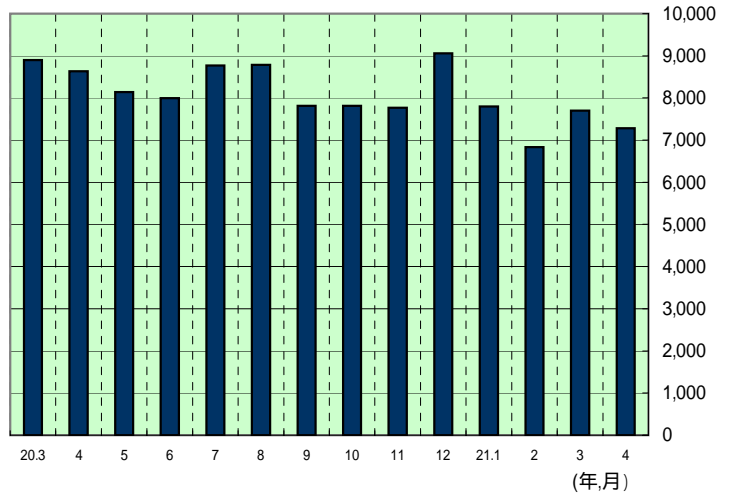
九州運輸局 交通環境部 消費者行政・情報課  
 〒812-0013 福岡市博多区博多駅東2-11-1  
 092-472-2333 <http://www.tb.mlit.go.jp/kyushu/>

### タクシー (輸送人員)

(前年比、%)

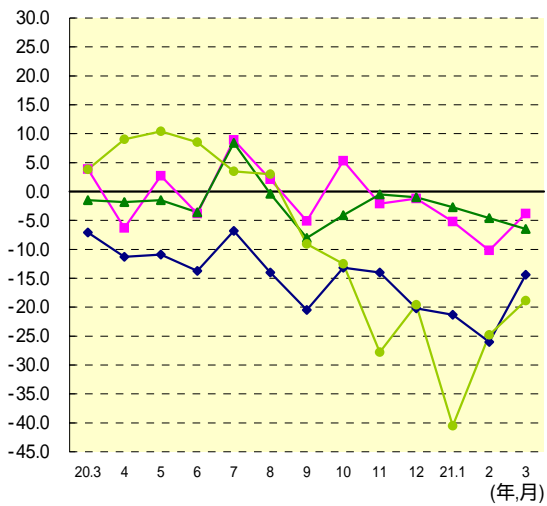


(単位:千人)

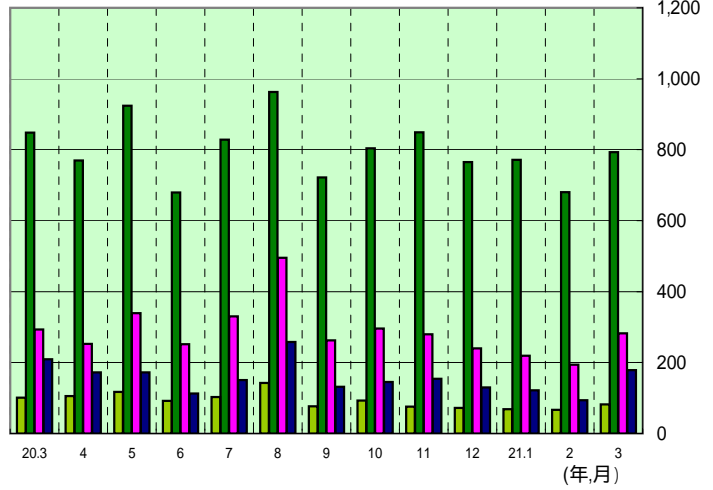


### 旅客船 (輸送人員)

(前年比、%)

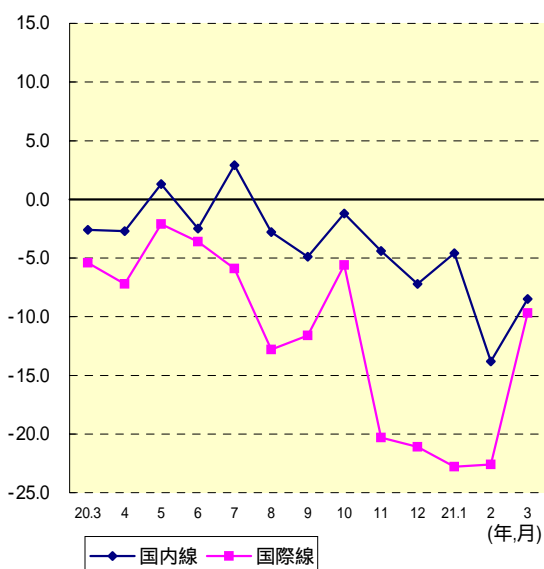


(単位:千人)

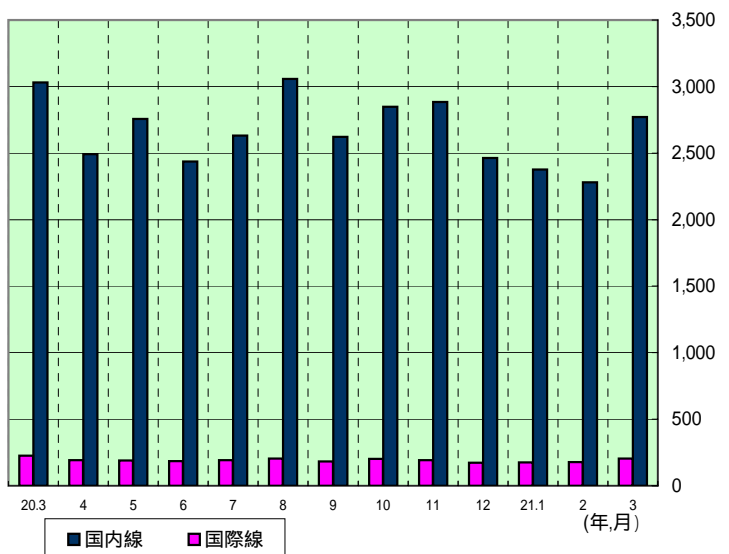


### 航空 (乗降客数)

(前年比、%)



(単位:千人)

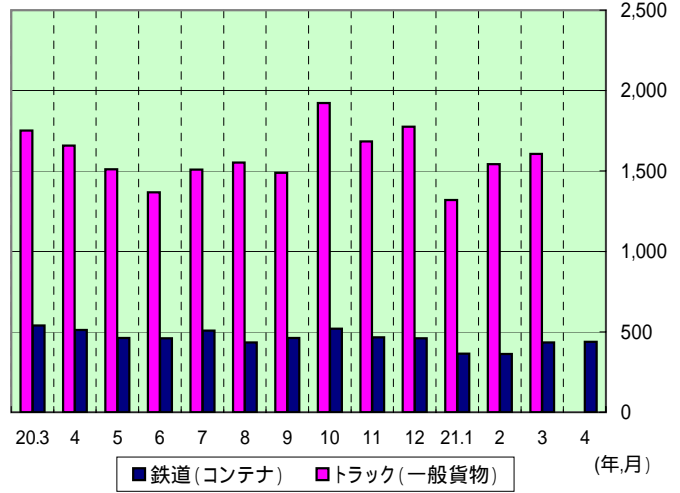
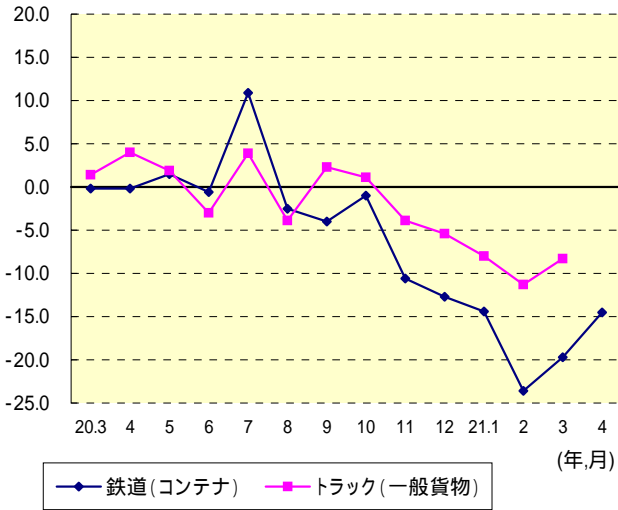


# 物流

## 鉄道・トラック（輸送量）

(前年比、%)

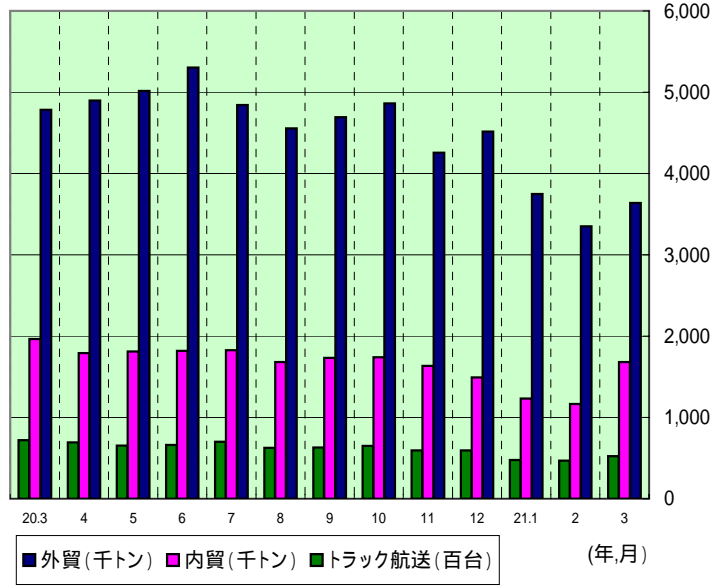
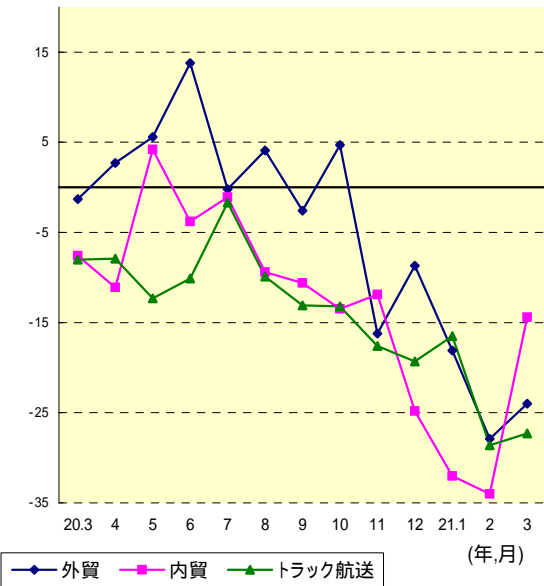
(単位:千ト)



## 海上貨物（船舶積卸し実績・航送台数）

(前年比、%)

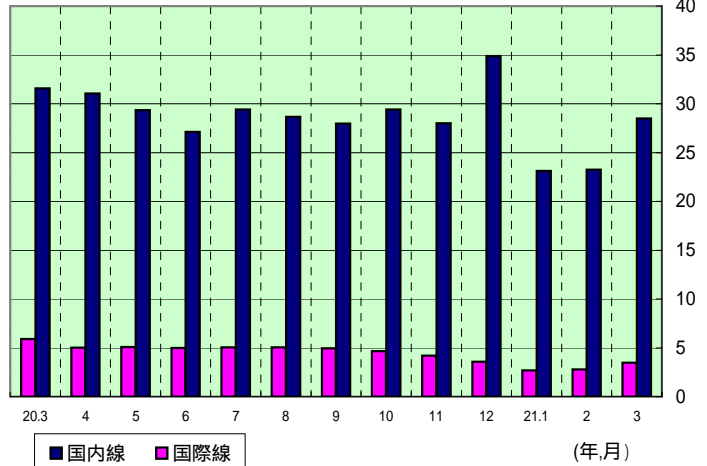
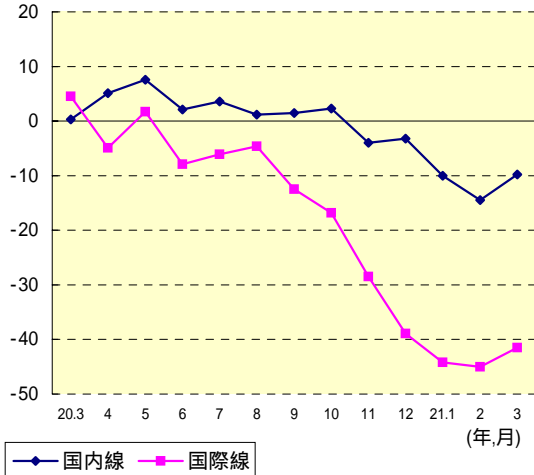
(単位:千トン・百台)



## 航空貨物（輸送量）

(前年比、%)

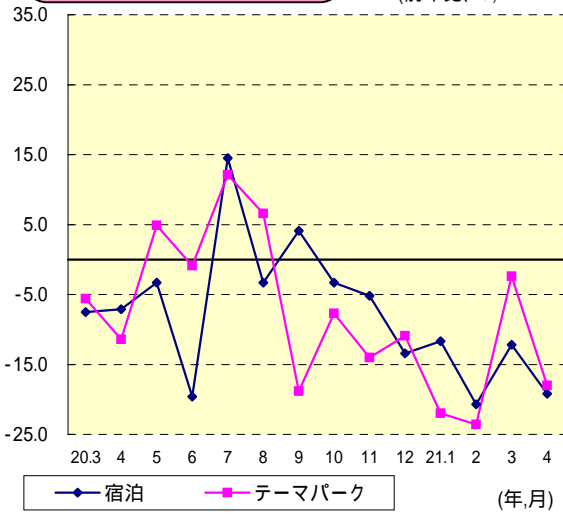
(単位:千トン)



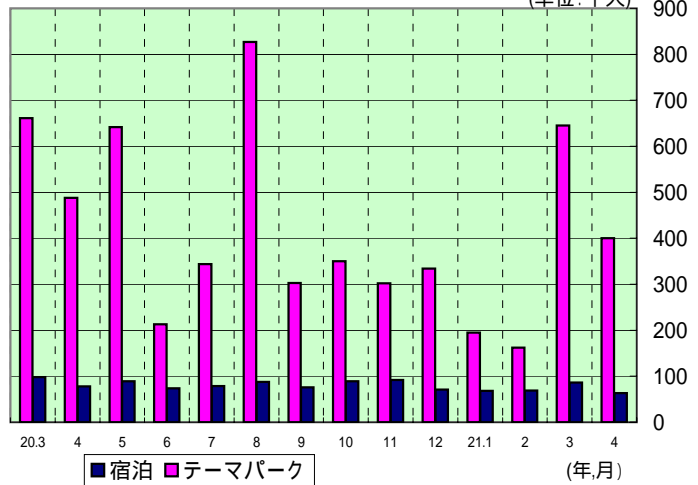
## 観光

### 観光(宿泊・入場者数)

(前年比、%)

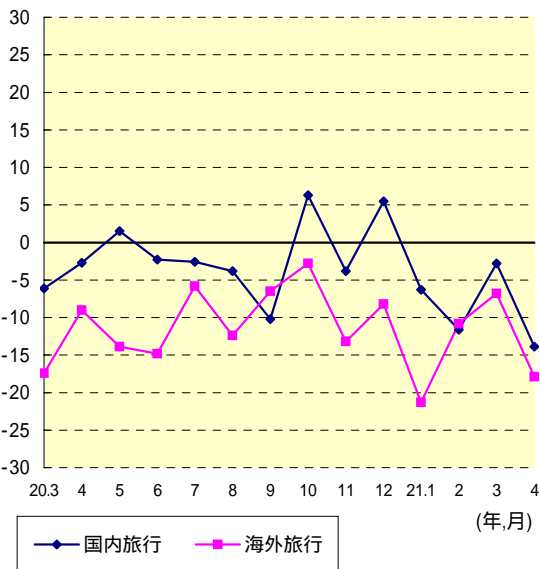


(単位:千人)

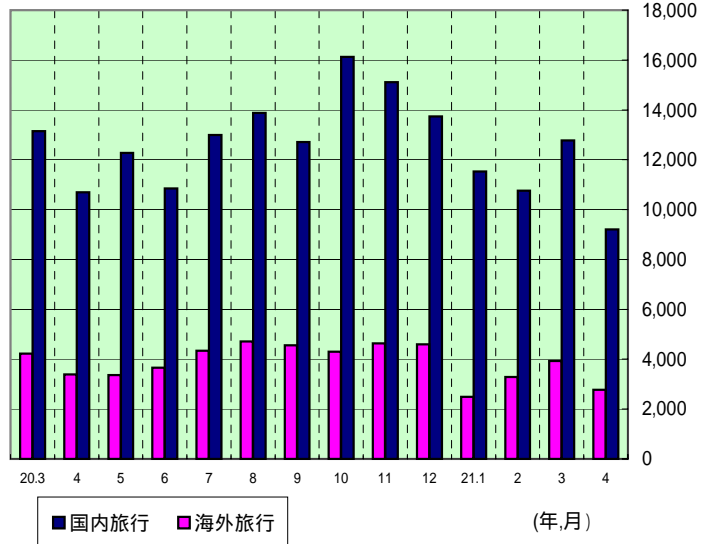


### 旅行業(取扱額)

(前年比、%)



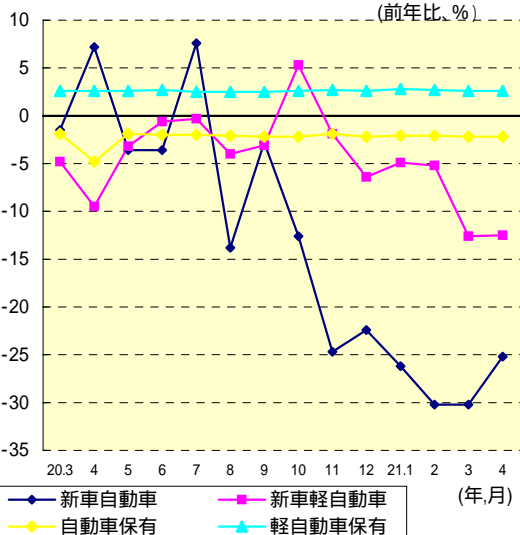
(単位:百万円)



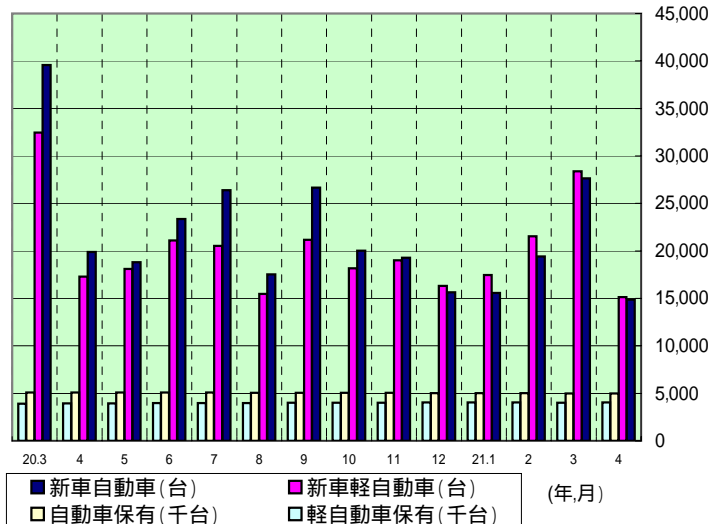
## 自動車登録

### 新車・保有(登録・届出台数・保有台数)

(前年比、%)

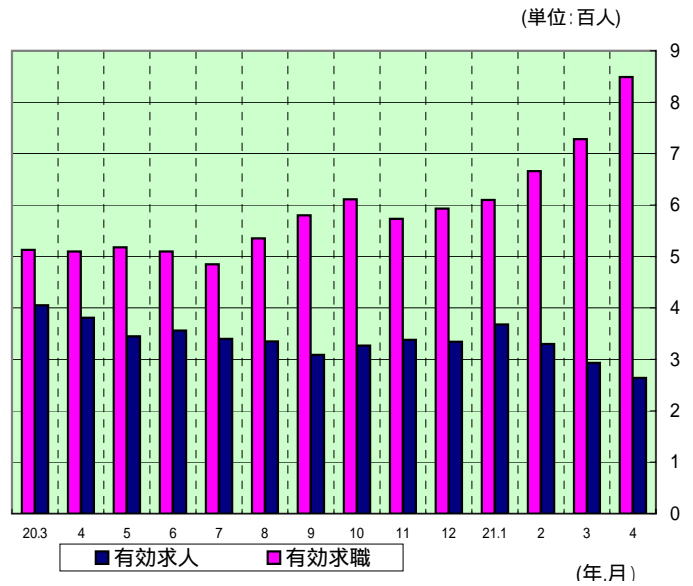
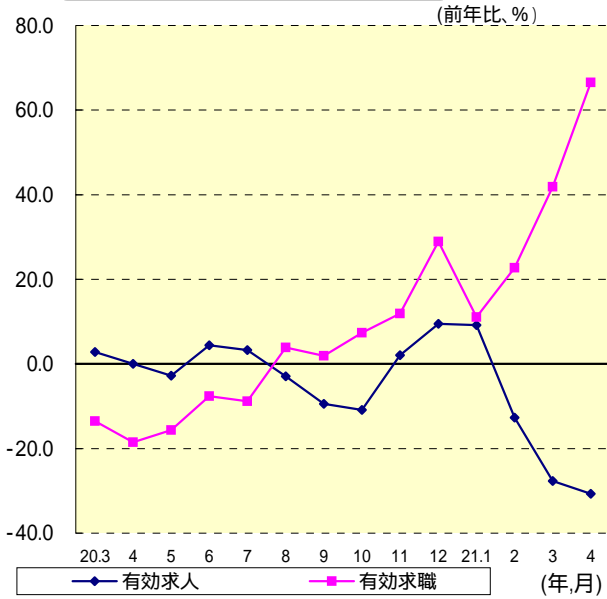


(単位:台)



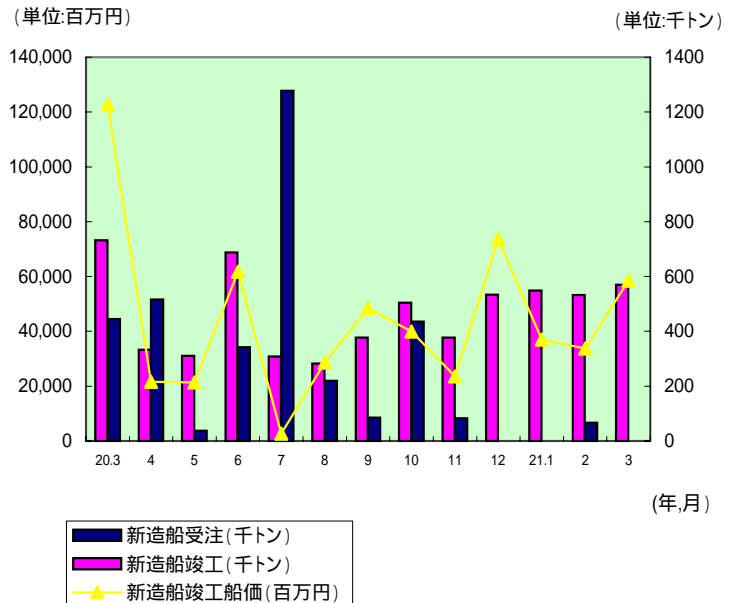
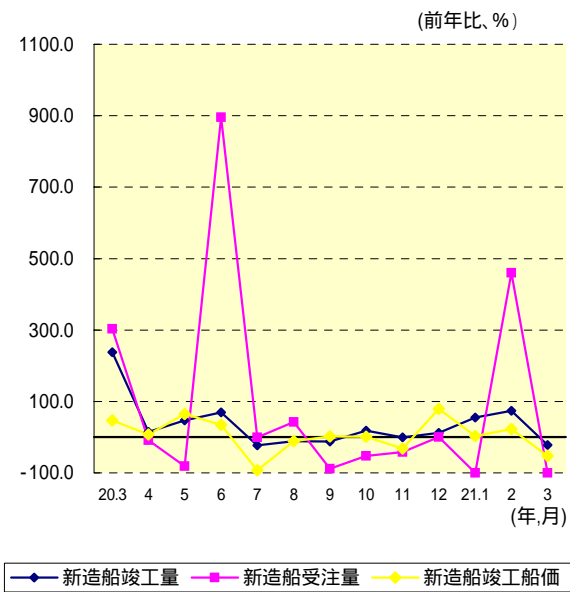
## 船員雇用情勢

### 船員（有効求人・有効求職数）



## 造船

### 造船（竣工量・受注量・竣工船価）



## 旅客

数値はサンプル調査も含む。詳細は統計データ備考欄を参照  
前年同月比10%以上プラス、マイナスは数値を**赤太字**で表記

鉄 道	輸送人員(千人)			前年同月比 (%)	特記事項
	当月	前年同月	先月		
JR九州(全線)	23,372	23,289	20,616	0.4	
JR九州(新幹線)	346	366	294	5.5	
JR西日本(新幹線)	1,335	1,381	1,041	3.3	
民間鉄道	19,315	19,513	17,952	1.0	
路面電車	3,268	3,328	2,887	1.8	5ヶ月連続マイナス

バ ス	輸送人員(千人)			前年同月比 (%)	特記事項
	当月	前年同月	先月		
乗合バス	29,997	28,413	24,265	5.6	
貸切バス	318	288	404	<b>10.4</b>	会社合併により対象事業者の輸送人員が増えたものと思われる。12ヶ月連続プラス
高速バス	890	889	731	0.1	5ヶ月振りプラス

タクシー	輸送人員(千人)			前年同月比 (%)	特記事項
	当月	前年同月	先月		
福岡県内	7,699	8,902	6,837	<b>13.5</b>	実車率は、35.3% 18ヶ月連続マイナス

旅客船	輸送人員(千人)			前年同月比 (%)	特記事項
	当月	前年同月	先月		
長距離航路	179	209	94	<b>14.4</b>	パンカーサーチャージを上乗せした運賃が他の輸送機関運賃、ETC割引運賃より割高のため、他の輸送機関、高速道路利用ヘシフトしたものと思われる。14ヶ月連続マイナス
離島航路	282	293	194	3.8	5ヶ月連続マイナス
半島間航路	793	848	680	6.5	7ヶ月連続マイナス
外航旅客船	82	101	67	<b>18.9</b>	ウォン安等により韓国人旅行者が減少したため。7ヶ月連続マイナス

航空	輸送人員(千人)			前年同月比 (%)	特記事項
	当月	前年同月	先月		
国内線	2,772	3,030	2,280	8.5	8ヶ月連続マイナス
国際線	205	227	178	9.7	13ヶ月連続マイナス

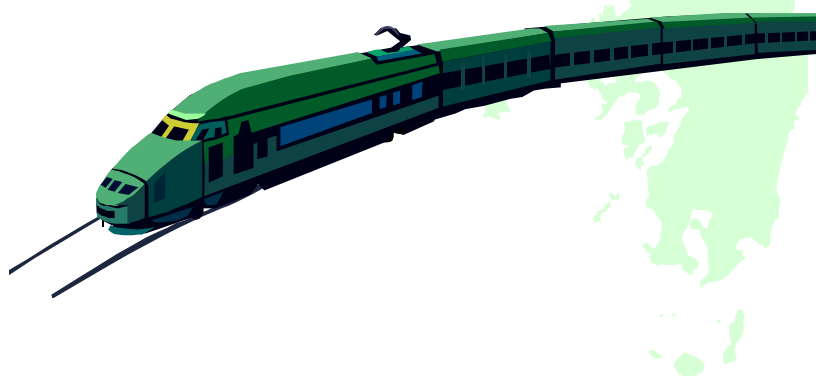
## 物流

鉄道	輸送トン数(千トン)			前年同月比 (%)	特記事項
	当月	前年同月	先月		
車扱い	2	12	4	83.3	化学品の不況により、在庫調整のため操業を大幅に縮小したことによる荷動きの減退が原因と思われる。
コンテナ	433	539	362	19.7	8ヶ月連続マイナス

トラック	輸送トン数(千トン)			前年同月比 (%)	特記事項
	当月	前年同月	先月		
特別積み合わせ	255	262	201	2.7	8ヶ月連続マイナス
一般貨物	1,607	1,752	1,542	8.3	5ヶ月連続マイナス

海上貨物	船舶積卸し実績(千トン)・航送台数			前年同月比 (%)	特記事項
	当月	前年同月	先月		
外貿	3,637	4,783	3,349	24.0	工場(住宅・自動車関連部品)の減産による在庫調整及び減産のため。5ヶ月連続マイナス
内貿	1,680	1,963	1,167	14.4	10ヶ月連続マイナス
トラック航送	52,428	72,136	46,764	27.3	バンカーサーチャージを上乗せした運賃が、ETC割引運賃より割高のため、高速道路利用へシフトしたと思われる。13ヶ月連続マイナス

航空貨物	取扱トン数			前年同月比 (%)	特記事項
	当月	前年同月	先月		
国内線	28,489	31,575	23,251	9.8	5ヶ月連続マイナス
国際線	3,460	5,918	2,803	41.5	景気後退の影響による全体的な荷動きの減退が原因と思われる。10ヶ月連続マイナス



## 観 光

観光	宿泊・入場者数(千人)			前年同月比 (%)	特記事項
	当月	前年同月	先月		
宿泊	86	98	69	12.2	6ヶ月連続マイナス
テーマパーク	645	661	162	2.4	6ヶ月連続マイナス

旅行業	取扱額(百万円)			前年同月比 (%)	特記事項
	当月	前年同月	先月		
国内旅行	12,771	13,143	10,754	2.8	
海外旅行	3,932	4,219	3,281	6.8	15ヶ月連続マイナス

## 自動車登録・保有

新車・保有	登録・届出台数(台)、保有台数(千台)			前年同月比 (%)	特記事項
	当月	前年同月	先月		
(自動車)新車登録	27,641	39,585	19,432	30.2	景気後退により買控えが影響したと思われる。8ヶ月連続マイナス
(軽自動車)新車届出	28,367	32,451	21,549	12.6	5ヶ月連続マイナス
自動車保有	4,989	5,103	5,031	2.2	23ヶ月連続マイナス
軽自動車保有	4,027	3,924	4,051	2.6	データ取得時(H10.4)より連続プラス

## 船員雇用情勢

船員雇用	有効求人・有効求職者数			前年同月比 (%)	特記事項
	当月	前年同月	先月		
有効求人数	293	405	330	27.7	有効求人倍率 0.40
有効求職者数	728	513	666	41.9	景気の後退により、鉄鋼の荷動きが鈍くなり、事業縮小する事業者が出てきたためと思われる。8ヶ月連続プラス

## 造船

造船	竣工量・受注量(トン数)・竣工船価(百万円)			前年同月比 (%)	特記事項
	当月	前年同月	先月		
竣工量	569,234	732,503	531,865	22.3	
受注量	0	445	67	-	世界経済の悪化による発注手控えの影響
竣工船価	58,518	122,627	33,712	52.3	船価の高い船が減少したため



# 統計データ

## 旅客 1 鉄軌道輸送

年月	鉄 道									
	JR西日本・新幹線 博多駅～小倉駅発着		JR九州・全線		JR九州・新幹線		民間鉄道		路面電車	
	輸送人員 (千人)	前年同期比 (%)	輸送人員 (千人)	前年同期比 (%)	輸送人員 (千人)	前年同期比 (%)	輸送人員 (千人)	前年同期比 (%)	輸送人員 (千人)	前年同期比 (%)
19年計	15,041	3.5	294,227	0.3	4,156	3.6	236,266	1.1	39,809	0.7
20年計	15,304	1.7	297,407	1.1	4,203	1.1	239,282	1.3	39,951	0.4
3月	1,381	3.8	23,289	1.4	366	1.7	19,513	1.0	3,328	2.1
4月	1,206	0.3	25,596	0.5	345	0.6	20,342	2.6	3,400	1.6
5月	1,361	2.7	26,790	0.5	348	2.7	21,158	1.7	3,363	0.1
6月	1,128	0.7	25,136	0.3	317	3.4	20,489	1.5	3,206	0.1
7月	1,206	1.3	25,935	2.5	385	2.9	20,644	2.3	3,567	4.7
8月	1,557	1.0	25,313	1.6	391	1.3	20,030	0.3	3,517	0.2
9月	1,177	0.3	24,960	2.0	345	2.3	19,689	2.9	3,219	0.2
10月	1,306	1.6	25,722	0.8	374	4.2	20,116	0.7	3,596	1.3
11月	1,383	2.9	24,863	0.3	351	0.6	19,770	0.0	3,239	2.3
12月	1,212	1.4	23,448	0.8	339	0.9	19,451	0.1	3,252	1.8
21年1月	1,206	1.1	24,813	0.1	327	0.6	19,519	0.2	2,969	5.2
2月	1,041	10.8	20,616	4.2	294	7.3	17,952	3.0	2,887	7.8
3月	1,335	3.3	23,372	0.4	346	5.5	19,315	1.0	3,268	1.8
4月	1,104	8.5	25,312	1.1	322	6.7	19,702	3.1	3,220	5.3
備考	JR西日本・福岡支社 管内の輸送人員		JR九州の全線(新幹線 含む)		JR九州の新幹線		管内A主要 3社の合計値		管内A 3社の合計値	
担当部課	鉄 道 部 計 画 課									

## 2 バ ス 輸 送

年月	バ ス					
	乗合バス		貸切バス		高速バス	
	輸送人員 (千人)	前年同期比 (%)	輸送人員 (千人)	前年同期比 (%)	輸送人員 (千人)	前年同期比 (%)
19年計	343,636	0.3	4,262	8.3	9,764	0.1
20年計	356,379	3.7	4,744	11.3	9,795	0.3
3月	28,413	2.4	288	5.3	889	0.2
4月	32,002	3.0	442	16.9	782	0.6
5月	28,782	0.9	457	22.2	856	0.5
6月	31,585	15.7	386	12.2	759	0.8
7月	30,908	4.8	414	15.0	811	3.4
8月	29,252	3.1	352	12.8	955	1.6
9月	31,006	10.7	430	17.8	798	2.8
10月	31,643	2.8	617	20.7	814	0.4
11月	27,512	1.3	487	9.4	819	0.2
12月	30,850	4.4	320	4.9	791	0.8
21年1月	28,134	1.1	272	3.0	740	4.1
2月	24,265	8.8	404	40.8	731	2.4
3月	29,997	5.6	318	10.4	890	0.1
備考	管内A主要10社の合計値		管内A主要 10社の合計値		管内A主要10社の合計値	
担当部課	自 動 車 交 通 部 旅 客 第 一 課					

### 3 タクシー

年 月	タクシー		
	輸送人員 (千人)	前年同期比 (%)	実車率 (%)
19年計	106,964	0.1	38.2
20年計	99,789	6.7	36.9
3月	8,902	6.0	37.9
4月	8,634	1.1	37.0
5月	8,139	5.5	36.4
6月	7,994	8.2	36.5
7月	8,771	5.9	37.5
8月	8,787	9.5	37.4
9月	7,812	9.9	36.0
10月	7,812	8.9	35.6
11月	7,766	8.6	36.3
12月	9,062	7.9	38.5
21年1月	7,799	5.7	35.8
2月	6,837	12.7	34.8
3月	7,699	13.5	35.3
4月	7,278	15.7	34.7
備考	福岡県内事業者の合計値		
担当部課	自動車交通部旅客第二課		

(注1)実車率の年計の数値は、該当年の月平均の数値である。

### 4 旅 客 船 輸 送

年 月	国 内 フ ェ リ ー						外 航 旅 客 船			
	長 距 離 航 路		離 島 航 路		九 州 内 半 島 間 航 路		輸 送 人 員 (人)			前年同期比 (%)
	輸送人員 (千人)	前年同期比 (%)	輸送人員 (千人)	前年同期比 (%)	輸送人員 (千人)	前年同期比 (%)	日本人	外国人	合計	
19年計	2,167	1.9	3,468	2.6	9,809	0.6	299,526	905,603	1,205,129	16.6
20年計	1,918	11.5	3,488	0.6	9,656	1.6	315,775	867,619	1,183,394	1.8
3月	209	7.1	293	3.9	848	1.5	28,846	72,362	101,208	3.8
4月	172	11.3	254	5.9	768	2.0	22,796	82,891	105,687	9.0
5月	172	10.9	339	2.7	924	1.5	26,405	90,849	117,254	10.4
6月	113	13.7	252	3.8	679	3.6	22,285	69,447	91,732	8.5
7月	151	6.8	330	8.9	828	8.4	23,545	79,070	102,615	3.5
8月	258	14.0	495	2.1	962	0.4	35,609	106,574	142,183	3.0
9月	132	20.5	263	5.1	722	8.0	26,206	50,489	76,695	9.1
10月	145	13.2	296	5.3	804	4.1	26,370	66,933	93,303	12.5
11月	154	14.0	280	2.1	849	0.5	32,887	43,330	76,217	27.8
12月	130	20.2	240	1.2	765	1.0	35,334	36,255	71,589	19.9
21年1月	122	21.3	219	5.2	771	2.7	26,098	42,532	68,630	40.5
2月	94	26.0	194	10.2	680	4.6	31,464	35,652	67,116	24.8
3月	179	14.4	282	3.8	793	6.5	47,303	34,781	82,084	18.9
備考	管内Bにおける関東・関西 方面長距離事業者6社8 航路の合計値		管内B主要13社17航路の 合計値		管内B主要5社5航路の 合計値		管内B5事業者5航路の合計値			
担当部課	海事振興部旅客課									

## 5 航 空 輸 送

年 月	航 空			
	国 内 路 線		国 際 路 線	
	乗降客数 (千人)	前年同期比 (%)	乗降客数 (千人)	前年同期比 (%)
19年計	33,118	1.1	2,598	2.8
20年計	32,353	2.3	2,398	7.7
3月	3,030	2.6	227	5.4
4月	2,492	2.7	192	7.2
5月	2,756	1.3	190	2.1
6月	2,436	2.5	186	3.6
7月	2,632	2.9	193	5.9
8月	3,058	2.8	204	12.8
9月	2,621	4.9	183	11.6
10月	2,847	1.2	201	5.6
11月	2,883	4.4	192	20.3
12月	2,463	7.2	172	21.1
21年1月	2,376	4.6	176	22.8
2月	2,280	13.8	178	22.6
3月	2,772	8.5	205	9.7
備考	九州主要 8空港の合計値		九州主要 8空港の合計値	
担当部課	大 阪 航 空 局			

(注) 九州主要8空港は、福岡、北九州、佐賀、長崎、熊本、大分、宮崎、鹿児島空港である。

## 物 流 1 鉄 道 輸 送

年 月	鉄 道					
	車 扱 い		コ ン テ ナ		合 計	
	輸送トン数 (千トン)	前年同期比 (%)	輸送トン数 (千トン)	前年同期比 (%)	輸送トン数 (千トン)	前年同期比 (%)
19年計	119	0.9	5,778	2.2	5,897	2.0
20年計	128	1.1	5,717	1.1	5,845	0.9
3月	12	0.0	539	0.2	551	0.2
4月	11	10.0	511	0.2	522	0.0
5月	3	50.0	461	1.5	464	1.8
6月	11	10.0	459	0.6	470	0.4
7月	13	8.3	508	10.9	521	10.9
8月	13	8.3	433	2.5	446	2.2
9月	12	0.0	462	4.0	474	3.9
10月	11	8.3	519	1.0	530	1.1
11月	8	27.3	466	10.6	474	10.9
12月	9	125.0	460	12.7	469	11.7
21年1月	1	92.3	364	14.4	365	16.7
2月	4	66.7	362	23.6	366	24.7
3月	2	83.3	433	19.7	435	21.1
備考	九州発着貨物(JR貨物・九州支社)					
担当部課	鉄 道 部 計 画 課					

## 2 貨物自動車輸送

年月	貨物自動車					
	特別積合せ		宅配便		一般貨物	
	輸送トン数 (千トン)	前年同期比 (%)	取扱個数 (千個)	前年同期比 (%)	輸送トン数 (千トン)	前年同期比 (%)
19年計	3,008	1.6	115,879	3.4	19,269	0.5
20年計	2,878	4.3	117,951	1.8	19,392	0.6
3月	262	4.4	10,297	6.3	1,752	1.4
4月	255	0.4	8,315	3.8	1,658	4.0
5月	223	7.1	8,536	1.4	1,510	1.9
6月	232	6.8	8,501	0.7	1,367	3.0
7月	272	3.8	11,890	5.9	1,509	3.9
8月	224	8.6	9,952	4.2	1,553	3.9
9月	234	1.3	9,139	5.1	1,488	2.3
10月	250	2.7	9,047	2.7	1,923	1.1
11月	227	11.0	8,900	2.8	1,683	3.9
12月	271	6.6	17,413	2.3	1,775	5.4
21年1月	193	4.9	7,827	1.8	1,320	8.0
2月	201	10.7	7,617	4.6	1,542	11.3
3月	255	2.7	10,185	1.1	1,607	8.3
備考	管内A主要 4社の合計値		管内A主要 2社の合計値		管内A主要 178社の合計値	
担当部課	自動車交通部貨物課					

(注)一般貨物の輸送トン数は保有車両数による推計値である。

## 3 海上貨物

### (1) 港湾運送

年月	船舶積卸し実績													
	外貨船舶取扱量						内貨船舶取扱量						合計	
	関門港		博多港		2港の合計量		関門港		博多港		2港の合計量		合計	
	取扱量 (千トン)	前年同期比 (%)	取扱量 (千トン)	前年同期比 (%)	取扱量 (千トン)	前年同期比 (%)	取扱量 (千トン)	前年同期比 (%)	取扱量 (千トン)	前年同期比 (%)	取扱量 (千トン)	前年同期比 (%)	取扱量 (千トン)	前年同期比 (%)
19年計	34,720	7.0	21,613	9.4	56,333	1.4	15,464	5.2	7,343	2.9	22,807	2.7	79,140	1.8
20年計	34,822	0.3	22,126	2.4	56,948	1.1	14,405	6.8	6,664	9.2	21,069	7.6	78,017	1.4
3月	2,956	2.1	1,827	0.2	4,783	1.3	1,319	9.0	644	4.6	1,963	7.6	6,746	3.2
4月	3,002	5.5	1,896	1.4	4,898	2.7	1,190	12.8	603	7.4	1,793	11.1	6,691	1.4
5月	2,927	1.0	2,089	12.7	5,016	5.6	1,268	7.7	543	3.2	1,811	4.2	6,827	5.2
6月	3,394	18.1	1,908	6.7	5,302	13.8	1,250	3.4	567	4.5	1,817	3.8	7,119	8.7
7月	3,000	0.5	1,843	0.4	4,843	0.2	1,228	0.2	597	3.9	1,825	1.1	6,668	0.4
8月	2,701	1.5	1,853	8.2	4,554	4.1	1,166	8.3	516	11.8	1,682	9.4	6,236	0.1
9月	2,800	8.1	1,894	6.9	4,694	2.6	1,205	10.5	526	10.7	1,731	10.6	6,425	4.9
10月	2,912	1.3	1,950	10.2	4,862	4.7	1,223	4.8	517	28.9	1,740	13.5	6,602	0.8
11月	2,464	21.2	1,791	8.1	4,255	16.2	1,151	9.7	484	16.8	1,635	11.9	5,890	15.0
12月	2,727	9.3	1,790	7.8	4,517	8.7	983	24.4	508	25.5	1,491	24.8	6,008	13.3
21年1月	2,211	23.4	1,538	9.0	3,749	18.1	815	31.3	417	33.3	1,232	32.0	4,981	22.1
2月	1,953	36.0	1,396	12.4	3,349	27.9	724	41.4	443	17.0	1,167	34.0	4,516	29.6
3月	2,057	30.4	1,580	13.5	3,637	24.0	756	42.7	517	19.7	1,273	35.2	4,910	27.2
備考														
担当部課	海事振興部港運課													

## (2) コンテナ荷役

年月	船 舶 積 卸 し 実 績											
	外 貿 コ ン テ ナ					内 貿 コ ン テ ナ					合 計	
	関 門 港		博 多 港			関 門 港		博 多 港				
	取 扱 量 (千トン)	前年同期比 (%)	取 扱 量 (千トン)	前年同期比 (%)	取 扱 量 (千トン)	前年同期比 (%)	取 扱 量 (千トン)	前年同期比 (%)	取 扱 量 (千トン)	前年同期比 (%)	取 扱 量 (千トン)	前年同期比 (%)
19年計	14,975	3.9	19,298	8.3	742	15.9	3,878	4.1	38,893	6.3		
20年計	16,836	12.4	19,811	2.7	623	16.0	3,573	7.9	40,843	5.0		
3月	1,471	14.7	1,627	0.1	61	0.0	338	4.0	3,497	6.2		
4月	1,463	12.4	1,676	1.1	68	13.3	343	6.2	3,550	5.0		
5月	1,519	20.6	1,823	10.2	63	37.0	291	2.1	3,696	13.9		
6月	1,444	18.7	1,723	6.8	52	20.0	295	2.6	3,514	9.8		
7月	1,555	22.3	1,617	2.2	54	12.9	318	0.6	3,544	7.3		
8月	1,355	21.4	1,657	8.4	43	35.8	279	16.0	3,334	9.6		
9月	1,426	19.1	1,735	8.1	42	39.1	263	16.0	3,466	8.9		
10月	1,509	16.2	1,756	11.4	41	44.6	269	38.4	3,575	5.6		
11月	1,292	3.7	1,621	8.4	29	56.7	253	18.1	3,195	8.4		
12月	1,257	11.1	1,670	4.2	32	52.9	275	32.4	3,234	11.0		
21年1月	1,010	21.3	1,459	0.7	33	50.7	221	41.4	2,723	14.8		
2月	882	30.1	1,251	12.9	29	59.2	239	12.1	2,401	21.0		
3月	1,163	20.9	1,453	10.7	46	24.6	272	19.5	2,934	16.1		
備考												
担当部課	海 事 振 興 部 港 運 課											

(コンテナ取扱量は船舶取扱量の内数である。)

## (3) トラック航送台数

年月	分 項 数	国 内 フェ リ ー	
		長 距 離 フェ リ ー	
		トラック 航送台数 (台)	前年同期比 (%)
19年計		865,243	4.7
20年計		774,761	10.5
3月		72,136	8.0
4月		69,173	7.9
5月		65,467	12.3
6月		66,324	10.1
7月		69,962	1.7
8月		62,561	9.9
9月		62,869	13.1
10月		65,051	13.2
11月		59,572	17.6
12月		59,307	19.3
21年1月		47,451	16.5
2月		46,764	28.6
3月		52,428	27.3
備考	管内Bにおける関東・関西 方面長距離事業者6社8 航路の合計値		
担当部課	海 事 振 興 部 旅 客 課		

## 4 航 空 輸 送

年 月	航		空	
	国内線(発着貨物)		国際線(発着貨物)	
	取扱トン数 (トン)	前年同期比 (%)	取扱トン数 (トン)	前年同期比 (%)
19年計	344,975	2.2	64,448	2.5
20年計	350,279	1.5	58,385	9.4
3月	31,575	0.3	5,918	4.5
4月	31,065	5.1	5,020	4.9
5月	29,347	7.6	5,069	1.7
6月	27,108	2.1	4,976	7.9
7月	29,410	3.6	5,060	6.1
8月	28,671	1.2	5,036	4.6
9月	27,953	1.5	4,967	12.5
10月	29,397	2.3	4,657	16.8
11月	27,987	4.0	4,197	28.5
12月	34,890	3.2	3,573	38.9
21年1月	23,131	10.0	2,686	44.2
2月	23,251	14.5	2,803	45.0
3月	28,489	9.8	3,460	41.5
備考	九州主要 8空港の合計値		福岡空港の取扱量	
担当部課	大阪航空局		交通環境部消費者行政・情報課	

(注1) 九州主要8空港は、福岡、北九州、佐賀、長崎、熊本、大分、宮崎、鹿児島 of 空港である。

(注2) 国際線取扱トン数は保税運送貨物等を含んだ数値である。

## 観 光 ・ そ の 他

### 1 観 光

#### (1) ホテル・旅館宿泊

年 月	ホテル・旅館			
	宿泊者数 (千人)	前年同期比 (%)	ホテル	旅館
			客室稼働率 (%)	定員稼働率 (%)
19年計	1,041	2.0	65.0	39.7
20年計	998	4.1	67.4	38.0
3月	98	7.5	72.3	45.4
4月	78	7.1	65.1	35.3
5月	89	3.3	73.3	39.5
6月	74	19.6	61.8	31.5
7月	79	14.5	64.3	35.7
8月	88	3.3	65.5	44.5
9月	76	4.1	62.6	36.3
10月	89	3.3	71.0	41.8
11月	92	5.2	74.9	43.5
12月	71	13.4	59.6	31.1
21年1月	68	11.7	62.2	28.6
2月	69	20.7	68.1	32.7
3月	86	12.2	62.2	40.1
4月	63	19.2	52.5	29.4
備考	管内A主要 16社の合計値			
担当部課	企画観光部観光地域振興課			

(注) ホテル及び旅館の稼働率の年計の数値は、該当年の月平均の数値である。

#### (2) テーマパーク入場者

年 月	テーマパーク入場者	
	入場者数 (千人)	前年同期比 (%)
19年計	5,149	2.6
20年計	4,926	4.3
3月	661	5.6
4月	488	11.4
5月	642	4.9
6月	213	0.9
7月	344	12.1
8月	827	6.6
9月	303	18.8
10月	350	7.7
11月	302	14.0
12月	334	10.9
21年1月	195	22.0
2月	162	23.6
3月	645	2.4
4月	400	18.0
備考	管内A主要 4施設の合計値	
担当部課	企画観光部観光地域振興課	

### (3) 旅行業

分類 項目 数値 年月	旅行業					
	国内旅行		海外旅行		合計	
	取扱額 (百万円)	前年同期比 (%)	取扱額 (百万円)	前年同期比 (%)	取扱額 (百万円)	前年同期比 (%)
平成19年計	158,324	0.4	53,540	1.6	211,864	0.1
平成20年計	155,988	1.5	48,603	9.2	204,591	3.4
3月	13,143	6.1	4,219	17.4	17,362	9.1
4月	10,695	2.7	3,385	9.0	14,080	4.3
5月	12,272	1.5	3,361	13.9	15,633	2.3
6月	10,853	2.3	3,663	14.8	14,516	5.8
7月	12,995	2.6	4,342	5.8	17,337	3.4
8月	13,879	3.8	4,706	12.4	18,585	6.1
9月	12,704	10.2	4,562	6.5	17,266	9.3
10月	16,131	6.3	4,298	2.8	20,429	4.3
11月	15,113	3.8	4,631	13.2	19,744	6.1
12月	13,734	5.5	4,598	8.2	18,332	1.7
21年1月	11,523	6.3	2,485	21.3	14,008	9.4
2月	10,754	11.6	3,281	10.8	14,035	11.4
3月	12,771	2.8	3,932	6.8	16,703	3.8
4月	9,206	13.9	2,779	17.9	11,985	14.9
備考	管内A主要5社の合計値					
担当部課	企画観光部観光地域振興課					

### 自動車登録

#### 1 自動車登録・保有

年月	自動車登録				自動車保有			
	自動車・新車		軽自動車・新車		自動車		軽自動車	
	登録台数 (台)	前年同期比 (%)	届出台数 (台)	前年同期比 (%)	保有車両数 (千台)	前年同期比 (%)	保有車両数 (千台)	前年同期比 (%)
19年計	291,655	6.3	248,808	4.7	5,203	1.1	3,878	3.0
20年計	276,158	5.3	240,669	3.3	5,086	2.2	3,978	2.6
3月	39,585	1.5	32,451	4.8	5,103	1.9	3,924	2.6
4月	19,892	7.2	17,280	9.5	5,096	4.8	3,944	2.6
5月	18,815	3.6	18,095	3.2	5,089	1.9	3,957	2.6
6月	23,376	3.6	21,110	0.6	5,084	2.0	3,971	2.7
7月	26,396	7.6	20,518	0.3	5,080	2.0	3,984	2.5
8月	17,543	13.8	15,474	4.0	5,072	2.1	3,992	2.5
9月	26,675	2.8	21,164	3.1	5,069	2.2	4,005	2.5
10月	20,012	12.6	18,162	5.3	5,059	2.2	4,014	2.6
11月	19,272	24.7	18,998	1.9	5,057	1.9	4,027	2.7
12月	15,635	22.4	16,325	6.4	5,039	2.2	4,035	2.6
21年1月	15,589	26.2	17,447	4.9	5,035	2.1	4,043	2.8
2月	19,432	30.2	21,549	5.2	5,031	2.1	4,051	2.7
3月	27,641	30.2	28,367	12.6	4,989	2.2	4,027	2.6
4月	14,876	25.2	15,123	12.5	4,986	2.2	4,045	2.6
備考	管内Aの合計値							
担当部課	自動車技術安全部管理課							

(注) 自動車保有車両数の年計の数値は、当該年の月平均の数値である。

## 船員雇用情勢

### 1 求人・求職者数

年 月	船 員 雇 用 情 勢					
	求 人		求 職		有効求人倍率 (A / B) (倍)	前年同期比 (ポイント)
	有効求人数(A) (人)	前年同期比 (%)	有効求職数(B) (人)	前年同期比 (%)		
19年計	353	10.7	561	16.8	0.63	0.16
20年計	349	1.1	543	3.2	0.65	0.02
3月	405	2.8	513	13.5	0.79	0.13
4月	381	0.0	510	18.5	0.75	0.14
5月	345	2.8	518	15.6	0.67	0.09
6月	356	4.4	510	7.6	0.70	0.08
7月	340	3.3	485	8.8	0.70	0.08
8月	335	2.9	535	3.9	0.63	0.04
9月	309	9.4	580	1.9	0.53	0.07
10月	327	10.9	611	7.4	0.54	0.10
11月	338	2.1	573	11.9	0.59	0.06
12月	334	9.5	593	28.9	0.56	0.10
21年1月	368	9.2	610	11.1	0.60	0.01
2月	330	12.7	666	22.7	0.50	0.20
3月	293	27.7	728	41.9	0.40	0.39
4月	264	30.7	849	66.5	0.31	0.44
備考	管内Bの合計値					
担当部課	海事振興部船員労政課					

(注)年計の数値は、当該年の月平均の数値である。

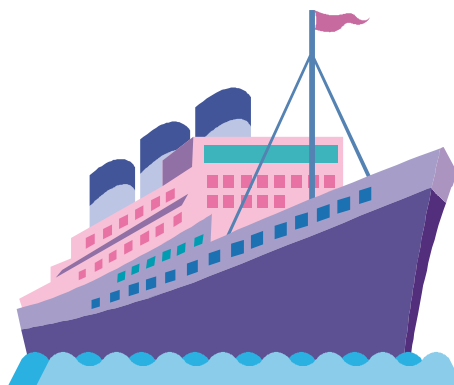
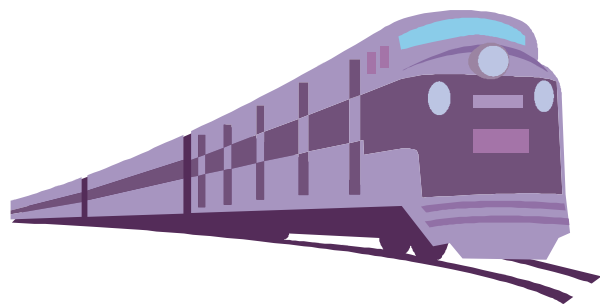
## 造船

年 月	造 船					
	新 造 船					
	竣 工 量 (総トン数)	前年同期比 (%)	受 注 量 (総トン数)	前年同期比 (%)	竣工船価 (百万円)	前年同期比 (%)
19年計	4,564,776	8.2	5,385,589	1366.9	469,307	27.8
20年計	5,105,432	11.8	4,566,625	15.2	507,411	8.1
3月	732,503	238.3	444,800	302.9	122,627	47.3
4月	332,796	14.6	516,240	8.9	21,615	7.9
5月	310,114	47.4	37,400	81.1	21,408	64.9
6月	687,633	69.8	342,600	895.9	61,711	34.2
7月	307,747	22.5	1,277,171	0.4	2,630	92.9
8月	282,616	11.0	220,100	42.7	28,663	11.3
9月	377,033	11.9	85,300	88.4	48,405	2.3
10月	504,828	18.3	435,161	52.3	39,883	1.3
11月	377,534	0.1	83,100	42.1	23,606	32.0
12月	533,356	12.4	0	0.0	73,617	79.2
21年1月	548,455	55.4	0	-	37,005	3.4
2月	531,865	73.6	66,600	459.7	33,712	22.8
3月	569,234	22.3	0	-	58,518	52.3
備考	管内B主要 6社の合計値			管内B主要 6社の合計値		
担当部課	海事振興部船舶産業課					



～凡 例～

1. 特記しない限り、「年度」は4月1日から翌年3月31日まで、「暦年」は1月1日から12月31日までとした。
2. 各欄に単位未満の数値がある場合は、原則として四捨五入した。従って、合計値と内訳数値が一致しない場合がある。
3. 用語の使い分けは、次のとおりである。  
「管内A」…福岡県、佐賀県、長崎県、熊本県、大分県、宮崎県、鹿児島県の7県  
「管内B」…上記九州7県及び山口県西部(下関市、宇部市、山陽小野田市、長門市)  
「前年同月比」…各項目における対前年同月比を百分率で増減を示す。



備考  
地域経済動向

年 月	個人消費等				鉱工業生産・出荷・在庫指数		
	消費支出(名目)	大型小売店販売額	百貨店販売額	スーパー販売額	生産	出荷	在庫
	前年同期比(%)	前年同期比(%)	前年同期比(%)	前年同期比(%)	前年同期比(%)	前年同期比(%)	前年同期比(%)
19年計	1.3	0.4	2.0	0.8	2.3	2.8	1.2
20年計	0.6	2.1	5.7	0.3	2.1	2.5	7.9
3月	0.0	1.8	6.7	1.9	1.5	2.1	5.6
4月	2.0	2.1	3.8	0.9	2.6	3.9	4.4
5月	1.5	1.1	3.6	0.4	3.0	4.5	4.7
6月	3.2	3.8	9.3	0.3	3.6	3.0	6.4
7月	0.2	0.9	0.6	2.0	2.9	4.9	3.6
8月	5.1	1.9	5.6	0.2	5.5	8.1	9.1
9月	10.6	3.5	7.2	1.2	0.2	1.8	11.5
10月	0.1	2.4	5.9	0.2	5.5	6.8	11.0
11月	0.3	1.7	4.9	0.6	14.2	18.6	16.2
12月	3.5	5.0	8.4	2.4	20.2	23.5	16.1
21年1月	0.6	3.9	9.7	0.0	32.1	33.1	12.3
2月	1.1	7.3	10.4	5.3	40.0	40.2	10.0
3月	0.7	6.1	9.7	3.6	35.1	33.5	6.0
4月	2.4	3.9	11.0	0.5	30.3	28.1	3.1
地域区分	A	B			A		
出典等	家計調査報告(勤労者世帯) 総務省	商業統計、大型小売店販売動向 (大型小売店販売額は百貨店販売額及びスーパー販売額の合計) 経済産業省			九州主要経済指標(鉱工業生産動向) 経済産業省		

年 月	新設住宅着工数	公共工事請負高	雇用情勢			物価
			有効求人倍率	完全失業率	企業倒産件数	消費者物価指数
			前年同期比(%)	前年同期比(%)	前年同期比(%)	前年同期比(%)
19年計	16.5	4.4	0.78	4.5	1,225	0.2
20年計	8.3	6.1	0.62	4.4	1,384	1.4
3月	23.8	16.6	0.67	4.0	126	1.4
4月	9.5	9.2	0.67	4.8	103	0.9
5月	4.3	2.2	0.66	4.8	135	1.4
6月	17.0	5.5	0.64	4.8	114	1.9
7月	49.3	1.8	0.63	4.5	111	2.5
8月	64.3	11.9	0.62	4.5	126	2.1
9月	36.1	2.9	0.60	4.5	120	2.1
10月	27.2	8.0	0.57	4.5	129	1.7
11月	6.8	26.7	0.54	4.5	112	0.9
12月	18.9	10.4	0.51	4.1	123	0.2
21年1月	35.0	10.8	0.50	4.1	105	0.0
2月	10.2	14.3	0.46	4.1	78	0.2
3月	29.0	4.5	0.44	4.7	83	0.3
4月	34.8	22.8	0.42	4.7	80	0.1
地域区分	A	A	A	B	A	A
出典等	建設着工統計 国土交通省	公共工事前払金保証統計 西日本建設業保証	職業安定業務統計 厚生労働省	労働力調査 総務省	倒産月報 負債総額1000万円以上 関東京商工サーチ	消費者物価指数 総務省

地域区分A：沖縄県を除く九州7県  
 地域区分B：沖縄県を含む九州8県  
 各年計欄は、当該年の平均数値を示したものである。