

九州のうんゆ 2008年10月

平成21年1月

今月のおもな動き

前年同月と比較して

航空貨物国際線の取扱トン数が減っている。

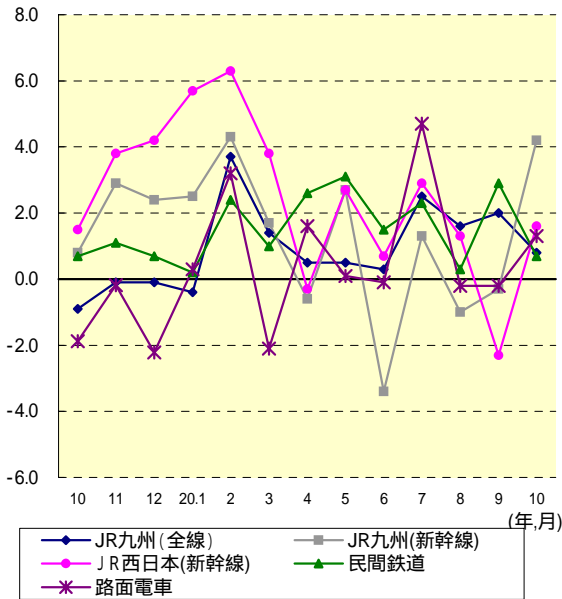
自動車・新車登録台数が減っている。

外航旅客船の輸送人員特に韓国人旅行客が減っている。

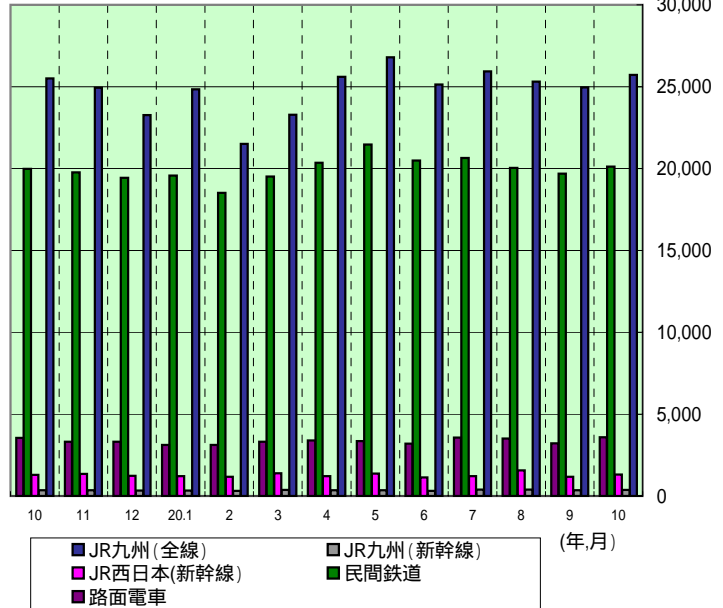
旅客輸送

鉄道（輸送人員）

(前年比、%)

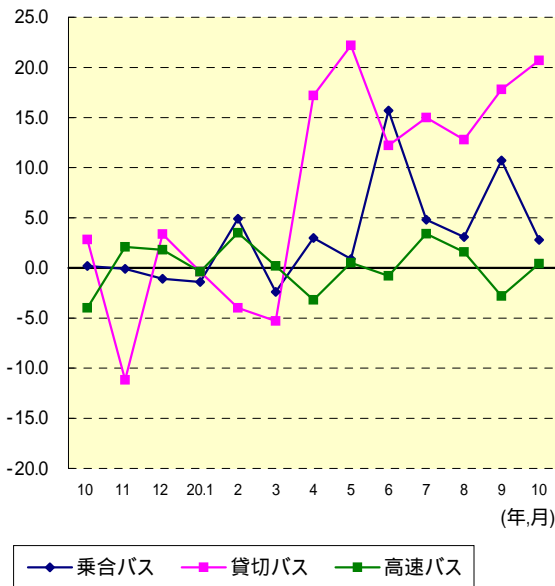


(単位:千人)

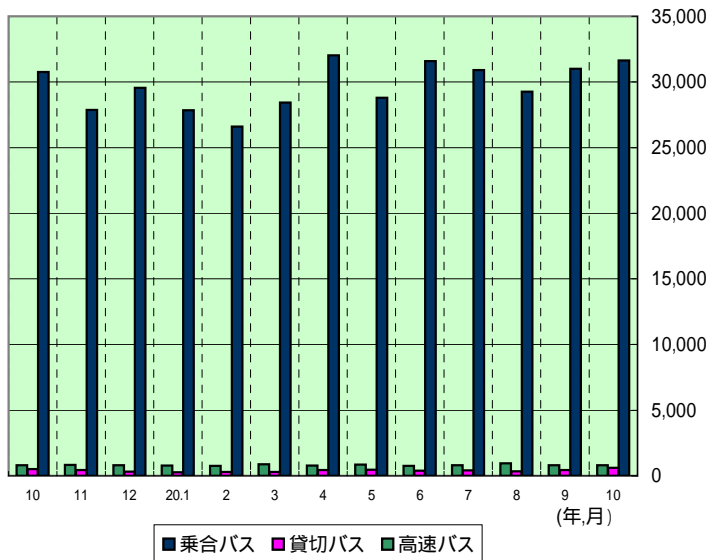


バス（輸送人員）

(前年比、%)



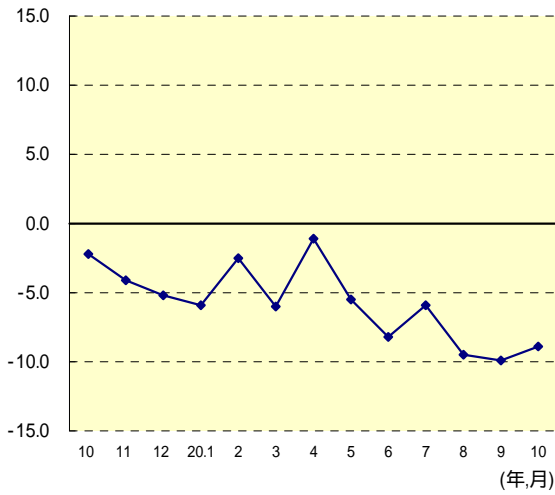
(単位:千人)



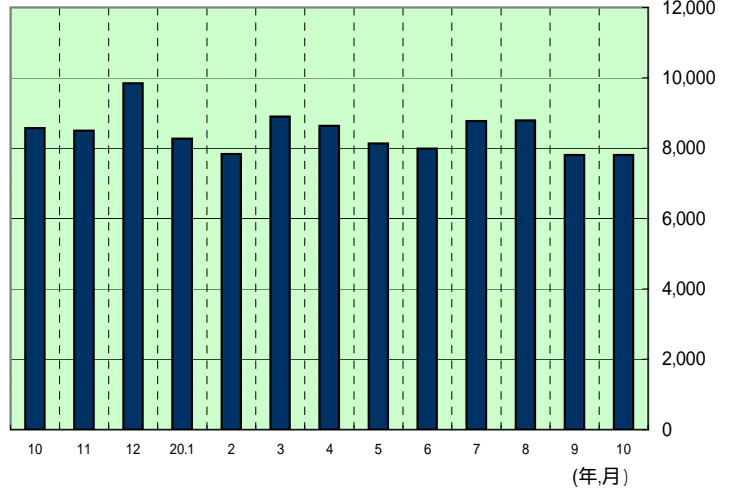
九州運輸局 交通環境部 消費者行政・情報課
 〒812-0013 福岡市博多区博多駅東2-11-1
 092-472-2333 <http://www.qst.mlit.go.jp/>

タクシー (輸送人員)

(前年比、%)

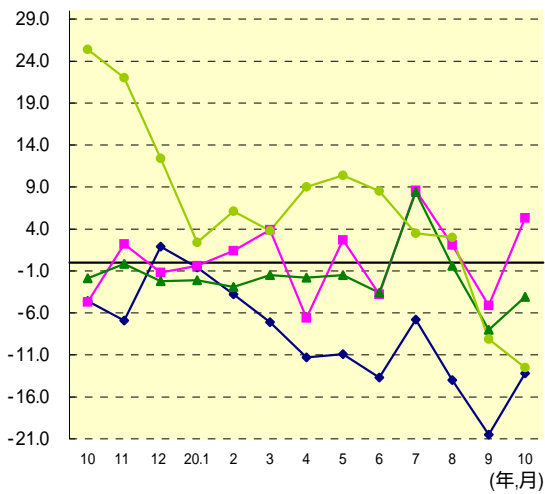


(単位:千人)

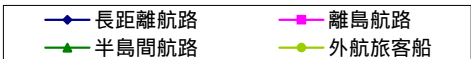
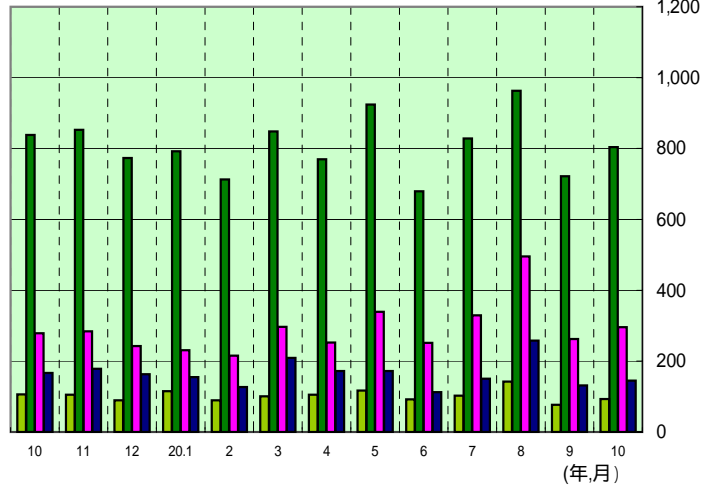


旅客船 (輸送人員)

(前年比、%)

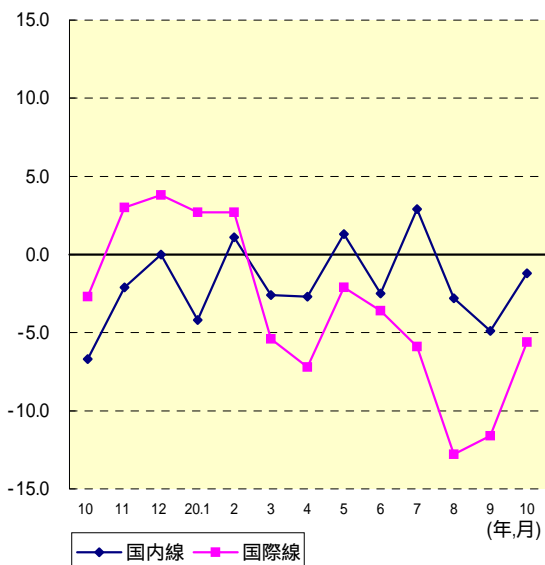


(単位:千人)

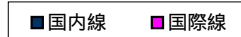
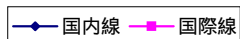
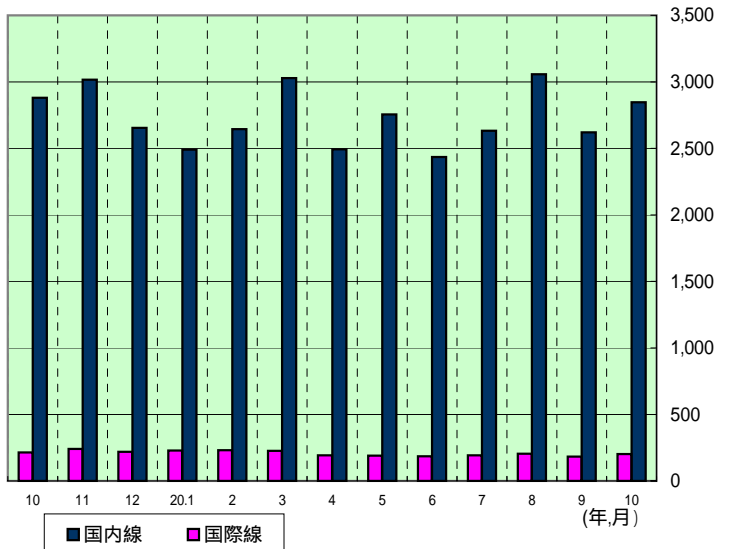


航空 (乗降客数)

(前年比、%)



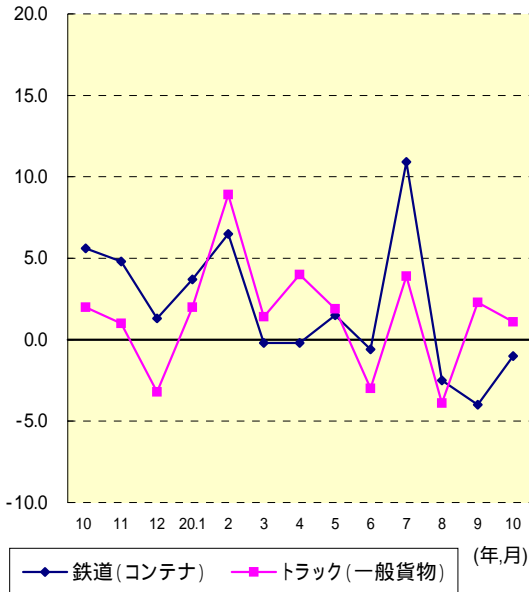
(単位:千人)



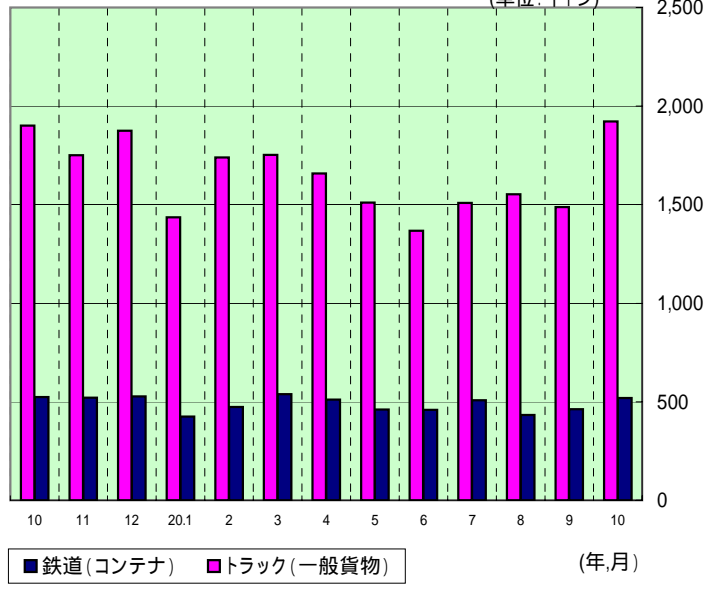
貨物輸送

鉄道・トラック（輸送量）

(前年比、%)

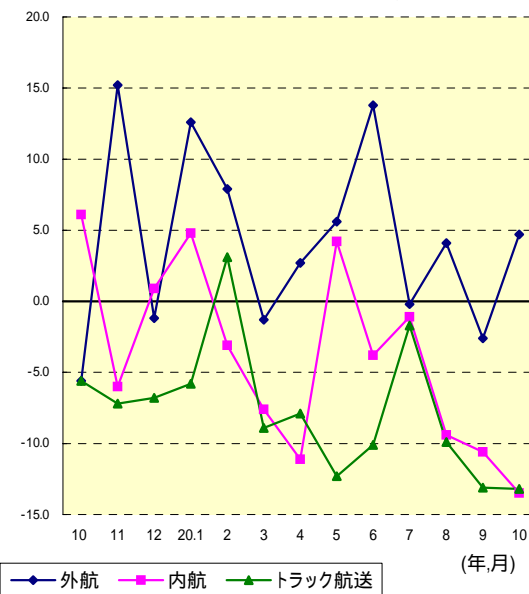


(単位:千トン)

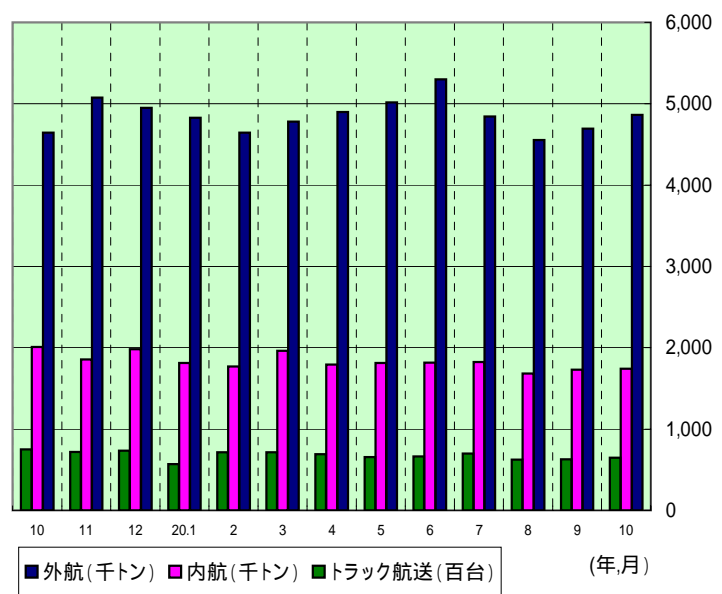


海上貨物（輸送量）

(前年比、%)

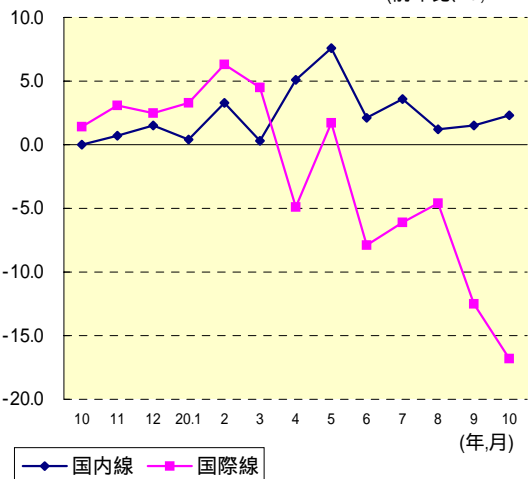


(単位:千トン・百台)

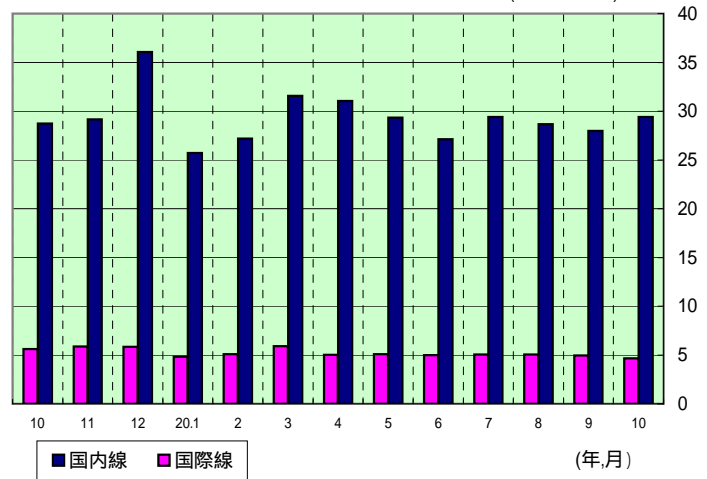


航空貨物（輸送量）

(前年比、%)



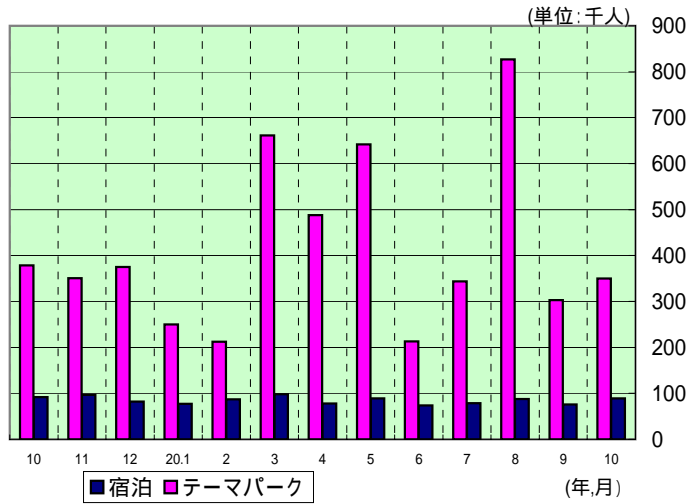
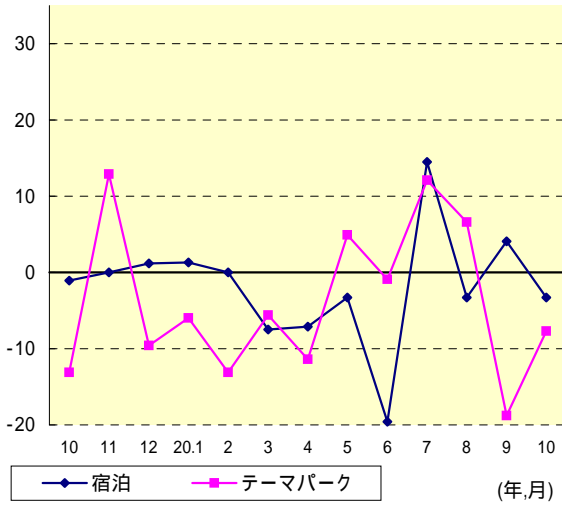
(単位:千トン)



観光

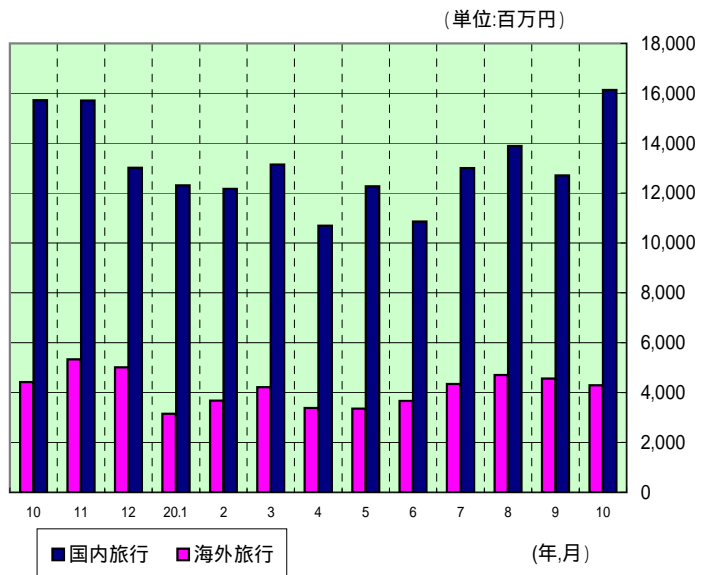
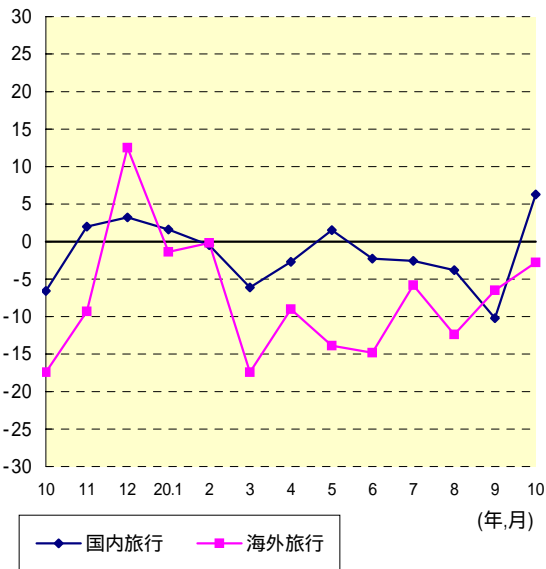
観光(宿泊・入場者数)

(前年比、%)



旅行業(取扱額)

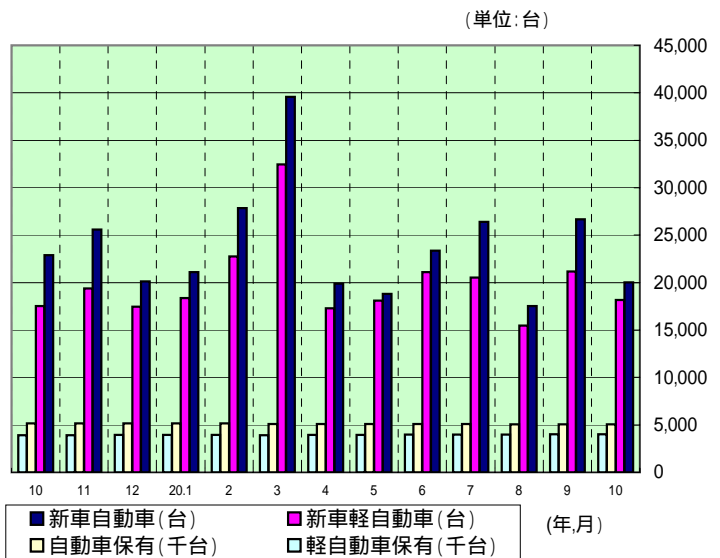
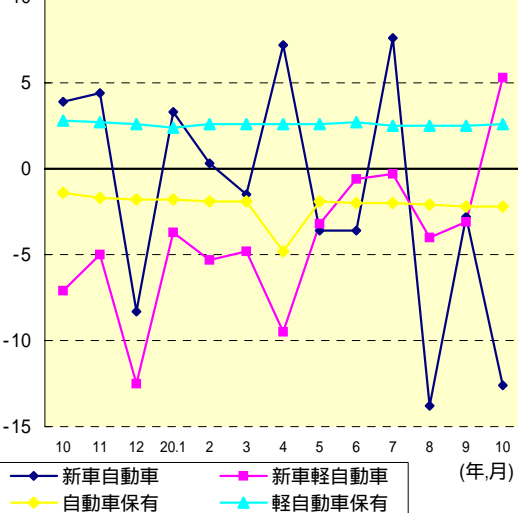
(前年比、%)



自動車登録

新車・保有(登録・届出台数・保有台数)

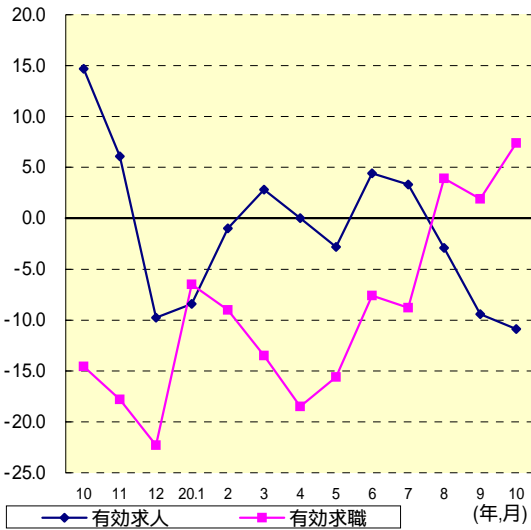
(前年比、%)



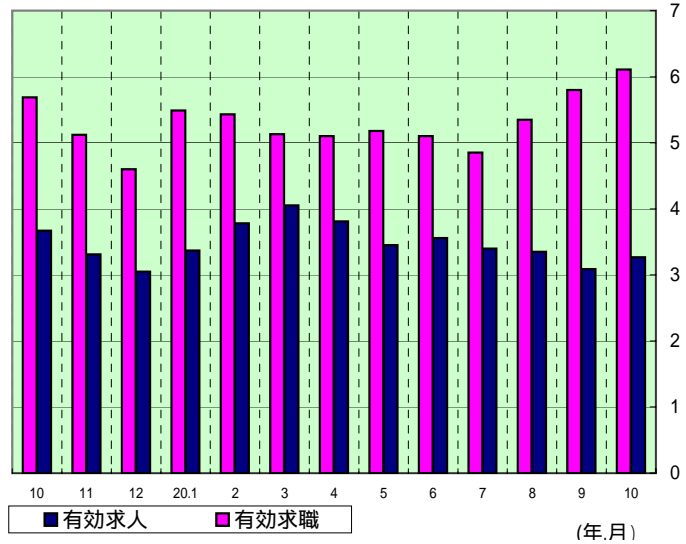
船員雇用情勢

船員 (有効求人・有効求職数)

(前年比、%)



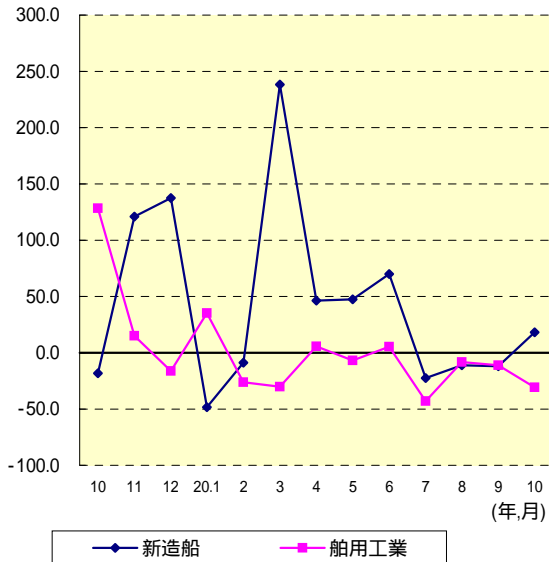
(単位:百人)



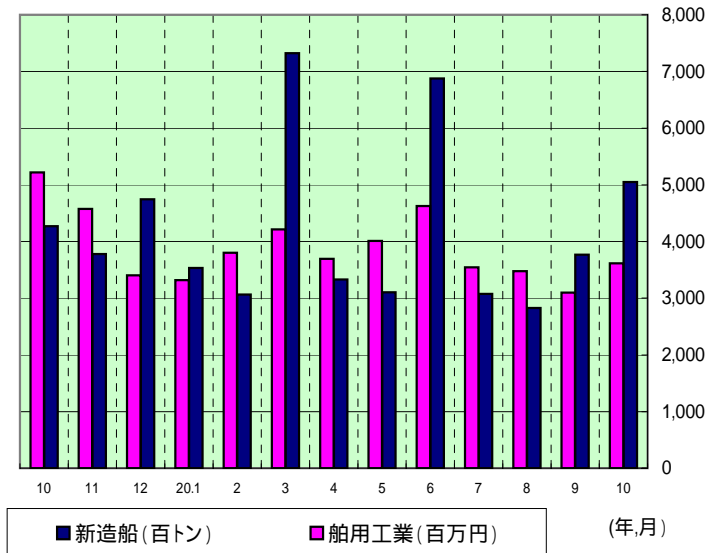
造船・船用工業

造船 (竣工量・生産額)

(前年比、%)



(単位:百トン・百万円)



旅客輸送

数値はサンプル調査も含む。詳細は統計データ備考欄を参照
前年同月比10%以上プラス、マイナスは数値を赤太字で表記

| 鉄道 | 輸送人員(千人) | | | 前年同月比 (%) | 特記事項 |
|------------|----------|--------|--------|--------------|-----------|
| | 当月 | 前年同月 | 先月 | | |
| JR九州(全線) | 25,722 | 25,515 | 24,960 | 0.8 | 9ヶ月連続プラス |
| JR九州(新幹線) | 374 | 359 | 345 | 4.2 | |
| JR西日本(新幹線) | 1,306 | 1,286 | 1,177 | 1.6 | |
| 民間鉄道 | 20,116 | 19,981 | 19,689 | 0.7 | 13ヶ月連続プラス |
| 路面電車 | 3,596 | 3,550 | 3,219 | 1.3 | |

| バス | 輸送人員(千人) | | | 前年同月比 (%) | 特記事項 |
|------|----------|--------|--------|--------------|---|
| | 当月 | 前年同月 | 先月 | | |
| 乗合バス | 31,643 | 30,770 | 31,006 | 2.8 | 6ヶ月連続プラス |
| 貸切バス | 617 | 511 | 430 | 20.7 | 会社合併により対象事業者の輸送人員が増えたものと思われる。 7ヶ月連続プラス |
| 高速バス | 814 | 811 | 798 | 0.4 | |

| タクシー | 輸送人員(千人) | | | 前年同月比 (%) | 特記事項 |
|------|----------|-------|-------|--------------|--------------------------|
| | 当月 | 前年同月 | 先月 | | |
| 福岡県内 | 7,812 | 8,572 | 7,812 | 8.9 | 実車率は、35.6% 13ヶ月連続マイナス |

| 旅客船 | 輸送人員(千人) | | | 前年同月比 (%) | 特記事項 |
|-------|----------|------|-----|--------------|---|
| | 当月 | 前年同月 | 先月 | | |
| 長距離航路 | 145 | 167 | 132 | 13.2 | 中九州～阪神航路の便数が減少したことが、影響したものと思われる。 9ヶ月連続マイナス |
| 離島航路 | 296 | 281 | 263 | 5.3 | |
| 半島間航路 | 804 | 838 | 722 | 4.1 | |
| 外航旅客船 | 93 | 106 | 76 | 12.5 | ウオン安等により韓国人旅行者が減少したため |

| 航空 | 乗降客数(千人) | | | 前年同月比 (%) | 特記事項 |
|-----|----------|-------|-------|--------------|-----------|
| | 当月 | 前年同月 | 先月 | | |
| 国内線 | 2,847 | 2,881 | 2,621 | 1.2 | |
| 国際線 | 201 | 213 | 183 | 5.6 | 8ヶ月連続マイナス |

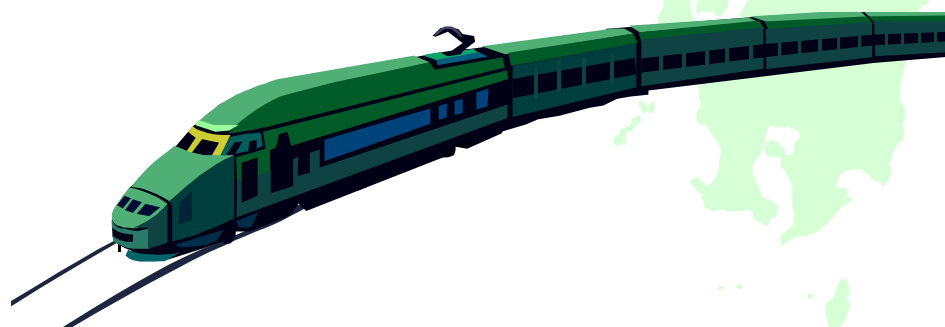
貨物輸送

| 鉄 道 | 輸 送 ト ン 数(千トン) | | | 前年同月比 (%) | 特記事項 |
|------|----------------|------|-----|--------------|------------|
| | 当月 | 前年同月 | 先月 | | |
| 車扱い | 11 | 12 | 12 | 8.3 | 10ヶ月振りマイナス |
| コンテナ | 519 | 524 | 462 | 1.0 | |

| トラック | 輸 送 ト ン 数(千トン) | | | 前年同月比 (%) | 特記事項 |
|---------|----------------|-------|-------|--------------|------|
| | 当月 | 前年同月 | 先月 | | |
| 特別積み合わせ | 250 | 257 | 234 | 2.7 | |
| 一般貨物 | 1,923 | 1,902 | 1,488 | 1.1 | |

| 海上貨物 | 船舶取扱量(千トン)・航走台数 | | | 前年同月比 (%) | 特記事項 |
|--------|-----------------|--------|--------|--------------|--|
| | 当月 | 前年同月 | 先月 | | |
| 外航 | 4,862 | 4,643 | 4,694 | 4.7 | |
| 内航 | 1,740 | 2,011 | 1,731 | 13.5 | 博多港から関西経由中国向けの航路廃止の影響と思われる。 5ヶ月連続マイナス |
| トラック航送 | 65,051 | 74,926 | 62,869 | 13.2 | 中九州～阪神航路の便数が減少し、高速道路等へシフトしたと思われる。 8ヶ月連続マイナス |

| 航空貨物 | 取 扱 ト ン 数 | | | 前年同月比 (%) | 特記事項 |
|------|-----------|--------|--------|--------------|--|
| | 当月 | 前年同月 | 先月 | | |
| 国内線 | 29,397 | 28,730 | 27,953 | 2.3 | 13ヶ月連続プラス |
| 国際線 | 4,657 | 5,600 | 4,967 | 16.8 | 円高による輸出メーカーの減産により 落込んだと思われる。 5ヶ月連続マイナス |



観 光

| 観 光 | 宿泊・入場者数(千人) | | | 前年同月比 (%) | 特記事項 |
|--------|-------------|------|-----|--------------|------|
| | 当月 | 前年同月 | 先月 | | |
| 宿 泊 | 89 | 92 | 76 | 3.3 | |
| テーマパーク | 350 | 379 | 303 | 7.7 | |

| 旅行業 | 取扱額(百万円) | | | 前年同月比 (%) | 特記事項 |
|------|----------|--------|--------|--------------|------------|
| | 当月 | 前年同月 | 先月 | | |
| 国内旅行 | 16,131 | 15,172 | 12,704 | 6.3 | |
| 海外旅行 | 4,298 | 4,424 | 4,562 | 2.8 | 10ヶ月連続マイナス |

自動車登録・保有

| 新車・保有 | 登録・届出台数(台)、保有台数(千台) | | | 前年同月比 (%) | 特記事項 |
|------------|---------------------|--------|--------|--------------|------------------------|
| | 当月 | 前年同月 | 先月 | | |
| (自動車)新車登録 | 20,012 | 22,897 | 26,675 | 12.6 | 景気後退により買控えが影響したものとされる。 |
| (軽自動車)新車届出 | 18,162 | 17,256 | 21,164 | 5.3 | 19ヶ月振りプラス |
| 自動車保有 | 5,059 | 5,172 | 5,062 | 2.2 | 18ヶ月連続マイナス |
| 軽自動車保有 | 4,014 | 3,914 | 4,005 | 2.6 | データ取得時(H10.4)より連続プラス |

船員雇用情勢

| 船員雇用 | 有効求人・有効求職者数 | | | 前年同月比 (%) | 特記事項 |
|--------|-------------|------|-----|--------------|---|
| | 当月 | 前年同月 | 先月 | | |
| 有効求人数 | 327 | 367 | 309 | 10.9 | 景気後退により事業者からの求人の申し込みが減ったものと思われる。 有効求人倍率 0.54 |
| 有効求職者数 | 611 | 569 | 580 | 7.4 | |

造船・船用工業

| 造 船 | 竣工量(トン数)・生産額(百万円) | | | 前年同月比 (%) | 特記事項 |
|------|-------------------|---------|---------|--------------|-------------------------------------|
| | 当月 | 前年同月 | 先月 | | |
| 新造船 | 504,828 | 426,828 | 377,033 | 18.3 | 以前からの契約した船舶が今月に集中し竣工量が増加したものと考えられる。 |
| 船用工業 | 3,615 | 5,219 | 3,100 | 30.7 | 円高による輸出メーカーの減産により落込んだと思われる。 |

統計データ

旅客輸送 1 鉄軌道輸送

| 年月 | 鉄 道 | | | | | | | | | |
|-------|------------------------|--------------|--------------------|--------------|--------------|--------------|--------------|--------------|--------------|--------------|
| | JR西日本・新幹線 博多駅～小倉駅発着 | | JR九州・全線 | | JR九州・新幹線 | | 民間鉄道 | | 路面電車 | |
| | 輸送人員 (千人) | 前年同期比 (%) | 輸送人員 (千人) | 前年同期比 (%) | 輸送人員 (千人) | 前年同期比 (%) | 輸送人員 (千人) | 前年同期比 (%) | 輸送人員 (千人) | 前年同期比 (%) |
| 18年計 | 14,529 | 1.5 | 293,256 | 0.0 | 4,010 | 1.9 | 233,677 | 2.3 | 40,085 | 0.3 |
| 19年計 | 15,041 | 3.5 | 294,227 | 0.3 | 4,156 | 3.6 | 236,266 | 1.1 | 39,809 | 0.7 |
| 10月 | 1,286 | 1.5 | 25,515 | 0.9 | 359 | 0.8 | 19,981 | 0.7 | 3,550 | 1.9 |
| 11月 | 1,344 | 3.8 | 24,942 | 0.1 | 353 | 2.9 | 19,762 | 1.1 | 3,316 | 0.2 |
| 12月 | 1,229 | 4.2 | 23,268 | 0.1 | 336 | 2.4 | 19,441 | 0.7 | 3,313 | 2.2 |
| 20年1月 | 1,220 | 5.7 | 24,846 | 0.4 | 325 | 2.5 | 19,564 | 0.2 | 3,132 | 0.3 |
| 2月 | 1,167 | 6.3 | 21,509 | 3.7 | 317 | 4.3 | 18,516 | 2.4 | 3,132 | 3.2 |
| 3月 | 1,381 | 3.8 | 23,289 | 1.4 | 366 | 1.7 | 19,513 | 1.0 | 3,328 | 2.1 |
| 4月 | 1,206 | 0.3 | 25,596 | 0.5 | 345 | 0.6 | 20,342 | 2.6 | 3,400 | 1.6 |
| 5月 | 1,361 | 2.7 | 26,790 | 0.5 | 348 | 2.7 | 21,467 | 3.1 | 3,363 | 0.1 |
| 6月 | 1,128 | 0.7 | 25,136 | 0.3 | 317 | 3.4 | 20,489 | 1.5 | 3,206 | 0.1 |
| 7月 | 1,206 | 1.3 | 25,935 | 2.5 | 385 | 2.9 | 20,644 | 2.3 | 3,567 | 4.7 |
| 8月 | 1,557 | 1.0 | 25,313 | 1.6 | 391 | 1.3 | 20,030 | 0.3 | 3,517 | 0.2 |
| 9月 | 1,177 | 0.3 | 24,960 | 2.0 | 345 | 2.3 | 19,689 | 2.9 | 3,219 | 0.2 |
| 10月 | 1,306 | 1.6 | 25,722 | 0.8 | 374 | 4.2 | 20,116 | 0.7 | 3,596 | 1.3 |
| 備考 | JR西日本・福岡支社 管内の輸送人員 | | JR九州の全線(新幹線 含む) | | JR九州の新幹線 | | 管内A主要 3社の合計値 | | 管内A 3社の合計値 | |
| 担当部課 | 鉄 道 部 計 画 課 | | | | | | | | | |

*なお、JR九州・新幹線の輸送人員については、速報値である。

2 バ ス 輸 送

| 年月 | バ ス | | | | | |
|-------|-----------------------|--------------|---------------|--------------|--------------|--------------|
| | 乗合バス | | 貸切バス | | 高速バス | |
| | 輸送人員 (千人) | 前年同期比 (%) | 輸送人員 (千人) | 前年同期比 (%) | 輸送人員 (千人) | 前年同期比 (%) |
| 18年計 | 342,591 | 0.9 | 4,646 | 5.6 | 9,751 | 1.4 |
| 19年計 | 343,636 | 0.3 | 4,262 | 8.3 | 9,764 | 0.1 |
| 10月 | 30,770 | 0.2 | 511 | 3.4 | 811 | 4.0 |
| 11月 | 27,862 | 0.1 | 445 | 11.2 | 821 | 2.1 |
| 12月 | 29,546 | 1.1 | 305 | 3.4 | 797 | 1.8 |
| 20年1月 | 27,830 | 1.4 | 264 | 0.4 | 772 | 0.4 |
| 2月 | 26,596 | 4.9 | 287 | 4.0 | 749 | 3.5 |
| 3月 | 28,413 | 2.4 | 288 | 5.3 | 889 | 0.2 |
| 4月 | 32,002 | 3.0 | 442 | 16.9 | 782 | 0.6 |
| 5月 | 28,782 | 0.9 | 457 | 22.2 | 856 | 0.5 |
| 6月 | 31,585 | 15.7 | 386 | 12.2 | 759 | 0.8 |
| 7月 | 30,908 | 4.8 | 414 | 15.0 | 811 | 3.4 |
| 8月 | 29,252 | 3.1 | 352 | 12.8 | 955 | 1.6 |
| 9月 | 31,006 | 10.7 | 430 | 17.8 | 798 | 2.8 |
| 10月 | 31,643 | 2.8 | 617 | 20.7 | 814 | 0.4 |
| 備考 | 管内A主要10社の合計値 | | 管内A主要 10社の合計値 | | 管内A主要10社の合計値 | |
| 担当部課 | 自 動 車 交 通 部 旅 客 第 一 課 | | | | | |

3 タクシー

| 年 月 | タクシー | | |
|---------|--------------|--------------|------------|
| | 輸送人員 (千人) | 前年同期比 (%) | 実車率 (%) |
| 18年計 | 107,018 | 0.7 | 38.1 |
| 19年計 | 106,964 | 0.1 | 38.2 |
| 10月 | 8,572 | 2.2 | 37.4 |
| 11月 | 8,498 | 4.1 | 38.0 |
| 12月 | 9,843 | 5.2 | 39.6 |
| 20年1月 | 8,274 | 5.9 | 37.0 |
| 2月 | 7,836 | 2.5 | 36.9 |
| 3月 | 8,902 | 6.0 | 37.9 |
| 4月 | 8,634 | 1.1 | 37.0 |
| 5月 | 8,139 | 5.5 | 36.4 |
| 6月 | 7,994 | 8.2 | 36.5 |
| 7月 | 8,771 | 5.9 | 37.5 |
| 8月 | 8,787 | 9.5 | 37.4 |
| 9月 | 7,812 | 9.9 | 36.0 |
| 10月 | 7,812 | 8.9 | 35.6 |
| 備 考 | 福岡県内事業者の合計値 | | |
| 担 当 部 課 | 自動車交通部旅客第二課 | | |

(注1)実車率の年計の数値は、該当年の月平均の数値である。

4 旅 客 船 輸 送

| 年 月 | 国 内 フ ェ リ ー | | | | | | 外 航 旅 客 船 | | | |
|---------|---------------------------------------|--------------|----------------------|--------------|--------------------|--------------|------------------|---------|-----------|--------------|
| | 長 距 離 航 路 | | 離 島 航 路 | | 九 州 内 半 島 間 航 路 | | 輸 送 人 員 (人) | | | 前年同期比 (%) |
| | 輸送人員 (千人) | 前年同期比 (%) | 輸送人員 (千人) | 前年同期比 (%) | 輸送人員 (千人) | 前年同期比 (%) | 日本人 | 外国人 | 合計 | |
| 18年計 | 2,210 | 7.3 | 3,380 | 2.0 | 9,867 | 0.2 | 303,233 | 730,248 | 1,033,481 | 12.6 |
| 19年計 | 2,167 | 1.9 | 3,466 | 2.5 | 9,809 | 0.6 | 299,526 | 905,603 | 1,205,129 | 16.6 |
| 10月 | 167 | 4.6 | 281 | 4.7 | 838 | 2.8 | 27,336 | 79,310 | 106,646 | 25.4 |
| 11月 | 179 | 4.8 | 286 | 2.9 | 853 | 0.5 | 25,840 | 79,738 | 105,578 | 22.0 |
| 12月 | 163 | 1.9 | 243 | 1.6 | 773 | 2.8 | 19,313 | 70,021 | 89,334 | 12.4 |
| 20年1月 | 155 | 0.0 | 231 | 1.3 | 792 | 2.1 | 17,100 | 98,306 | 115,406 | 2.4 |
| 2月 | 127 | 3.8 | 216 | 0.5 | 713 | 2.9 | 18,268 | 71,026 | 89,294 | 6.1 |
| 3月 | 209 | 7.1 | 293 | 3.9 | 848 | 1.5 | 28,846 | 72,362 | 101,208 | 3.8 |
| 4月 | 172 | 11.3 | 254 | 5.9 | 768 | 2.0 | 22,796 | 82,891 | 105,687 | 9.0 |
| 5月 | 172 | 10.9 | 339 | 2.7 | 924 | 1.5 | 26,405 | 90,849 | 117,254 | 10.4 |
| 6月 | 113 | 13.7 | 252 | 3.8 | 679 | 3.6 | 22,285 | 69,447 | 91,732 | 8.5 |
| 7月 | 151 | 6.8 | 330 | 8.9 | 828 | 8.4 | 23,545 | 79,070 | 102,615 | 3.5 |
| 8月 | 258 | 14.0 | 495 | 2.1 | 962 | 0.4 | 35,609 | 106,574 | 142,183 | 3.0 |
| 9月 | 132 | 20.5 | 263 | 5.1 | 722 | 8.0 | 26,206 | 50,489 | 76,695 | 9.1 |
| 10月 | 145 | 13.2 | 296 | 5.3 | 804 | 4.1 | 26,370 | 66,933 | 93,303 | 12.5 |
| 備 考 | 管内Bにおける関東・関西 方面長距離事業者6社8航 路の合計値 | | 管内B主要13社17航路の 合計値 | | 管内B主要5社5航路の合 計値 | | 管内B5事業者5航路の合計値 | | | |
| 担 当 部 課 | 海 事 振 興 部 旅 客 課 | | | | | | | | | |

5 航 空 輸 送

| 年 月 | 航 空 | | | |
|-------|--------------|--------------|--------------|--------------|
| | 国 内 路 線 | | 国 際 路 線 | |
| | 乗降客数 (千人) | 前年同期比 (%) | 乗降客数 (千人) | 前年同期比 (%) |
| 18年計 | 33,489 | 0.9 | 2,527 | 2.6 |
| 19年計 | 33,118 | 1.1 | 2,598 | 2.8 |
| 10月 | 2,881 | 6.7 | 213 | 2.7 |
| 11月 | 3,016 | 2.1 | 241 | 3.0 |
| 12月 | 2,655 | 0.0 | 218 | 3.8 |
| 20年1月 | 2,490 | 4.2 | 228 | 2.7 |
| 2月 | 2,645 | 1.1 | 230 | 2.7 |
| 3月 | 3,030 | 2.6 | 227 | 5.4 |
| 4月 | 2,492 | 2.7 | 192 | 7.2 |
| 5月 | 2,756 | 1.3 | 190 | 2.1 |
| 6月 | 2,436 | 2.5 | 186 | 3.6 |
| 7月 | 2,632 | 2.9 | 193 | 5.9 |
| 8月 | 3,058 | 2.8 | 204 | 12.8 |
| 9月 | 2,621 | 4.9 | 183 | 11.6 |
| 10月 | 2,847 | 1.2 | 201 | 5.6 |
| 備考 | 九州主要 8空港の合計値 | | 九州主要 8空港の合計値 | |
| 担当部課 | 大 阪 航 空 局 | | | |

(注) 九州主要8空港は、福岡、北九州、佐賀、長崎、熊本、大分、宮崎、鹿児島 of 空港である。

貨 物 輸 送

1 鉄 道 輸 送

| 年 月 | 鉄 道 | | | | | |
|-------|-------------------|--------------|----------------|--------------|----------------|--------------|
| | 車 扱 い | | コ ン テ ナ | | 合 計 | |
| | 輸送トン数 (千トン) | 前年同期比 (%) | 輸送トン数 (千トン) | 前年同期比 (%) | 輸送トン数 (千トン) | 前年同期比 (%) |
| 18年計 | 126 | 1.1 | 5,656 | 2.3 | 5,782 | 2.5 |
| 19年計 | 119 | 0.9 | 5,778 | 2.2 | 5,897 | 2.0 |
| 10月 | 12 | 9.1 | 524 | 5.6 | 536 | 5.7 |
| 11月 | 11 | 15.4 | 521 | 4.8 | 532 | 4.3 |
| 12月 | 4 | 66.7 | 527 | 1.3 | 531 | 0.2 |
| 20年1月 | 13 | 18.2 | 425 | 3.7 | 438 | 4.0 |
| 2月 | 12 | 9.1 | 474 | 6.5 | 486 | 6.6 |
| 3月 | 12 | 0.0 | 539 | 0.2 | 551 | 0.2 |
| 4月 | 11 | 10.0 | 511 | 0.2 | 522 | 0.0 |
| 5月 | 3 | 50.0 | 461 | 1.5 | 464 | 1.8 |
| 6月 | 11 | 10.0 | 459 | 0.6 | 470 | 0.4 |
| 7月 | 13 | 8.3 | 508 | 10.9 | 521 | 10.9 |
| 8月 | 13 | 8.3 | 433 | 2.5 | 446 | 2.2 |
| 9月 | 12 | 0.0 | 462 | 4.0 | 474 | 3.9 |
| 10月 | 11 | 8.3 | 519 | 1.0 | 530 | 1.1 |
| 備考 | 九州発着貨物(JR貨物・九州支社) | | | | | |
| 担当部課 | 鉄 道 部 計 画 課 | | | | | |

2 貨物自動車輸送

| 年月 | 貨物自動車 | | | | | |
|-------|----------------|--------------|--------------|--------------|----------------|--------------|
| | 特別積合せ | | 宅配便 | | 一般貨物 | |
| | 輸送トン数 (千トン) | 前年同期比 (%) | 取扱個数 (千個) | 前年同期比 (%) | 輸送トン数 (千トン) | 前年同期比 (%) |
| 18年計 | 3,056 | 1.3 | 112,037 | 0.8 | 19,176 | 1.5 |
| 19年計 | 3,008 | 1.6 | 115,879 | 3.4 | 19,269 | 0.5 |
| 10月 | 257 | 0.8 | 8,812 | 4.4 | 1,902 | 2.0 |
| 11月 | 255 | 2.3 | 9,158 | 5.2 | 1,751 | 1.0 |
| 12月 | 290 | 2.7 | 17,815 | 4.9 | 1,876 | 3.2 |
| 20年1月 | 203 | 4.7 | 7,974 | 5.9 | 1,435 | 2.0 |
| 2月 | 225 | 2.2 | 7,987 | 8.9 | 1,739 | 8.9 |
| 3月 | 262 | 4.4 | 10,297 | 6.3 | 1,752 | 1.4 |
| 4月 | 255 | 0.4 | 8,315 | 3.8 | 1,658 | 4.0 |
| 5月 | 223 | 7.1 | 8,536 | 1.4 | 1,510 | 1.9 |
| 6月 | 232 | 6.8 | 8,501 | 0.7 | 1,367 | 3.0 |
| 7月 | 272 | 3.8 | 11,890 | 5.9 | 1,509 | 3.9 |
| 8月 | 224 | 8.6 | 9,952 | 4.2 | 1,553 | 3.9 |
| 9月 | 234 | 1.3 | 9,139 | 5.1 | 1,488 | 2.3 |
| 10月 | 250 | 2.7 | 9,047 | 2.7 | 1,923 | 1.1 |
| 備考 | 管内A主要 4社の合計値 | | 管内A主要 2社の合計値 | | 管内A主要 178社の合計値 | |
| 担当部課 | 自動車交通部貨物課 | | | | | |

(注) 一般貨物の輸送トン数は保有車両数による推計値である。

3 海上輸送

(1) 港湾運送

| 年月 | 船舶積卸し実績 | | | | | | | | | | | | | |
|-------|--------------|--------------|--------------|--------------|--------------|--------------|--------------|--------------|--------------|--------------|--------------|--------------|--------------|--------------|
| | 外航船舶取扱量 | | | | | | 内航船舶取扱量 | | | | | | 合計 | |
| | 関門港 | | 博多港 | | 2港の合計量 | | 関門港 | | 博多港 | | 2港の合計量 | | 取扱量 | 前年同期比 |
| | 取扱量 (千トン) | 前年同期比 (%) | 取扱量 (千トン) | 前年同期比 (%) | 取扱量 (千トン) | 前年同期比 (%) | 取扱量 (千トン) | 前年同期比 (%) | 取扱量 (千トン) | 前年同期比 (%) | 取扱量 (千トン) | 前年同期比 (%) | 取扱量 (千トン) | 前年同期比 (%) |
| 18年計 | 37,346 | 1.2 | 19,764 | 4.8 | 57,110 | 0.8 | 16,307 | 3.8 | 7,134 | 15.7 | 23,441 | 3.0 | 80,551 | 0.4 |
| 19年計 | 34,720 | 7.0 | 21,613 | 9.4 | 56,333 | 1.4 | 15,464 | 5.2 | 7,343 | 2.9 | 22,807 | 2.7 | 79,140 | 1.8 |
| 10月 | 2,874 | 7.7 | 1,769 | 2.0 | 4,643 | 5.6 | 1,284 | 2.3 | 727 | 24.9 | 2,011 | 6.1 | 6,654 | 2.4 |
| 11月 | 3,127 | 17.9 | 1,948 | 11.1 | 5,075 | 15.2 | 1,274 | 7.9 | 582 | 1.5 | 1,856 | 6.0 | 6,931 | 8.6 |
| 12月 | 3,007 | 6.8 | 1,942 | 8.9 | 4,949 | 1.2 | 1,300 | 2.6 | 682 | 8.3 | 1,982 | 0.9 | 6,931 | 0.6 |
| 20年1月 | 2,888 | 10.3 | 1,691 | 1.2 | 4,579 | 6.7 | 1,187 | 1.6 | 625 | 19.5 | 1,812 | 4.8 | 6,391 | 6.2 |
| 2月 | 3,051 | 11.5 | 1,594 | 1.5 | 4,645 | 7.9 | 1,235 | 2.9 | 534 | 3.4 | 1,769 | 3.1 | 6,414 | 4.6 |
| 3月 | 2,956 | 2.1 | 1,827 | 0.2 | 4,783 | 1.3 | 1,319 | 9.0 | 644 | 4.6 | 1,963 | 7.6 | 6,746 | 3.2 |
| 4月 | 3,002 | 5.5 | 1,896 | 1.4 | 4,898 | 2.7 | 1,190 | 12.8 | 603 | 7.4 | 1,793 | 11.1 | 6,691 | 1.4 |
| 5月 | 2,927 | 1.0 | 2,089 | 12.7 | 5,016 | 5.6 | 1,268 | 7.7 | 543 | 3.2 | 1,811 | 4.2 | 6,827 | 5.2 |
| 6月 | 3,394 | 18.1 | 1,908 | 6.7 | 5,302 | 13.8 | 1,250 | 3.4 | 567 | 4.5 | 1,817 | 3.8 | 7,119 | 8.7 |
| 7月 | 3,000 | 0.5 | 1,843 | 0.4 | 4,843 | 0.2 | 1,228 | 0.2 | 597 | 3.9 | 1,825 | 1.1 | 6,668 | 0.4 |
| 8月 | 2,701 | 1.5 | 1,853 | 8.2 | 4,554 | 4.1 | 1,166 | 8.3 | 516 | 11.8 | 1,682 | 9.4 | 6,236 | 0.1 |
| 9月 | 2,800 | 8.1 | 1,894 | 6.9 | 4,694 | 2.6 | 1,205 | 10.5 | 526 | 10.7 | 1,731 | 10.6 | 6,425 | 4.9 |
| 10月 | 2,912 | 1.3 | 1,950 | 10.2 | 4,862 | 4.7 | 1,223 | 4.8 | 517 | 28.9 | 1,740 | 13.5 | 6,602 | 0.8 |
| 備考 | | | | | | | | | | | | | | |
| 担当部課 | 海事振興部港運課 | | | | | | | | | | | | | |

(2) コンテナ荷役

| 年月 | 船舶積卸し実績 | | | | | | | | | |
|-------|--------------|--------------|--------------|--------------|--------------|--------------|--------------|--------------|--------------|--------------|
| | 外貿コンテナ | | | | 内貿コンテナ | | | | 合計 | |
| | 関門港 | | 博多港 | | 関門港 | | 博多港 | | | |
| | 取扱量 (千トン) | 前年同期比 (%) | 取扱量 (千トン) | 前年同期比 (%) | 取扱量 (千トン) | 前年同期比 (%) | 取扱量 (千トン) | 前年同期比 (%) | 取扱量 (千トン) | 前年同期比 (%) |
| 18年計 | 14,407 | 0.2 | 17,824 | 4.4 | 640 | 32.3 | 3,727 | 3.1 | 36,598 | 0.9 |
| 19年計 | 14,975 | 3.9 | 19,298 | 8.3 | 742 | 15.9 | 3,878 | 4.1 | 38,893 | 6.3 |
| 10月 | 1,299 | 9.7 | 1,577 | 3.5 | 74 | 94.7 | 437 | 48.1 | 3,387 | 7.5 |
| 11月 | 1,342 | 3.7 | 1,769 | 9.7 | 67 | 42.6 | 309 | 0.0 | 3,487 | 6.9 |
| 12月 | 1,414 | 5.4 | 1,744 | 8.7 | 68 | 30.8 | 407 | 19.4 | 3,633 | 8.8 |
| 20年1月 | 1,283 | 9.8 | 1,470 | 0.7 | 67 | 45.7 | 377 | 44.4 | 3,197 | 8.2 |
| 2月 | 1,262 | 14.1 | 1,436 | 6.2 | 71 | 24.6 | 272 | 1.9 | 3,041 | 9.3 |
| 3月 | 1,471 | 14.7 | 1,627 | 0.1 | 61 | 0.0 | 338 | 4.0 | 3,497 | 6.2 |
| 4月 | 1,463 | 12.4 | 1,676 | 1.1 | 68 | 13.3 | 343 | 6.2 | 3,550 | 5.0 |
| 5月 | 1,519 | 20.6 | 1,823 | 10.2 | 63 | 37.0 | 291 | 2.1 | 3,696 | 13.9 |
| 6月 | 1,444 | 18.7 | 1,723 | 6.8 | 52 | 20.0 | 295 | 2.6 | 3,514 | 9.8 |
| 7月 | 1,555 | 22.3 | 1,617 | 2.2 | 54 | 12.9 | 318 | 0.6 | 3,544 | 7.3 |
| 8月 | 1,355 | 21.4 | 1,657 | 8.4 | 43 | 35.8 | 279 | 16.0 | 3,334 | 9.6 |
| 9月 | 1,426 | 19.1 | 1,735 | 8.1 | 42 | 39.1 | 263 | 16.0 | 3,466 | 8.9 |
| 10月 | 1,509 | 16.2 | 1,756 | 11.4 | 41 | 44.6 | 269 | 38.4 | 3,575 | 5.6 |
| 備考 | | | | | | | | | | |
| 担当部課 | 海事振興部港運課 | | | | | | | | | |

(コンテナ取扱量は船舶取扱量の内数である。)

(3) トラック航送台数

| 年月 | 国内フェリー | |
|-------|-------------------------------|--------------|
| | 長距離フェリー | |
| | トラック 航送台数 (台) | 前年同期比 (%) |
| 18年計 | 907,540 | 1.2 |
| 19年計 | 865,810 | 4.6 |
| 10月 | 74,926 | 5.6 |
| 11月 | 72,880 | 5.9 |
| 12月 | 73,477 | 6.8 |
| 20年1月 | 56,861 | 5.8 |
| 2月 | 71,414 | 3.1 |
| 3月 | 71,486 | 8.9 |
| 4月 | 69,173 | 7.9 |
| 5月 | 65,467 | 12.3 |
| 6月 | 66,324 | 10.1 |
| 7月 | 69,962 | 1.7 |
| 8月 | 62,561 | 9.9 |
| 9月 | 62,869 | 13.1 |
| 10月 | 65,051 | 13.2 |
| 備考 | 管内Bにおける関東・関西方面長距離事業者6社8航路の合計値 | |
| 担当部課 | 海事振興部旅客課 | |

4 航 空 輸 送

| 年 月 | 航 空 | | | |
|-------|---------------|--------------|----------------|--------------|
| | 国内線(発着貨物) | | 国際線(発着貨物) | |
| | 取扱トン数 (トン) | 前年同期比 (%) | 取扱トン数 (トン) | 前年同期比 (%) |
| 18年計 | 337,541 | 3.4 | 66,071 | 6.2 |
| 19年計 | 344,975 | 2.2 | 64,448 | 2.5 |
| 10月 | 28,730 | 0.0 | 5,600 | 1.4 |
| 11月 | 29,149 | 0.7 | 5,874 | 3.1 |
| 12月 | 36,059 | 1.5 | 5,847 | 2.5 |
| 20年1月 | 25,690 | 0.4 | 4,815 | 3.3 |
| 2月 | 27,186 | 3.3 | 5,097 | 6.3 |
| 3月 | 31,575 | 0.3 | 5,918 | 4.5 |
| 4月 | 31,065 | 5.1 | 5,020 | 4.9 |
| 5月 | 29,347 | 7.6 | 5,069 | 1.7 |
| 6月 | 27,108 | 2.1 | 4,976 | 7.9 |
| 7月 | 29,410 | 3.6 | 5,060 | 6.1 |
| 8月 | 28,671 | 1.2 | 5,036 | 4.6 |
| 9月 | 27,953 | 1.5 | 4,967 | 12.5 |
| 10月 | 29,397 | 2.3 | 4,657 | 16.8 |
| 備考 | 九州主要 8空港の合計値 | | 福岡空港の取扱量 | |
| 担当部課 | 大阪航空局 | | 交通環境部消費者行政・情報課 | |

(注1) 九州主要8空港は、福岡、北九州、佐賀、長崎、熊本、大分、宮崎、鹿児島空港である。

(注2) 国際線取扱トン数は保税運送貨物等を含んだ数値である。

観 光 ・ そ の 他

1 観 光

(1) ホ テ ル ・ 旅 館 宿 泊

| 年 月 | ホ テ ル ・ 旅 館 | | | |
|-------|---------------|--------------|--------------|--------------|
| | 宿泊者数 (千人) | 前年同期比 (%) | ホテル | 旅館 |
| | | | 客室稼働率 (%) | 定員稼働率 (%) |
| 18年計 | 1,021 | 0.5 | 72.5 | 38.5 |
| 19年計 | 1,041 | 2.0 | 65.0 | 39.7 |
| 10月 | 92 | 1.1 | 73.1 | 41.9 |
| 11月 | 97 | 0.0 | 79.3 | 45.7 |
| 12月 | 82 | 1.2 | 64.9 | 36.3 |
| 20年1月 | 77 | 1.3 | 62.0 | 33.7 |
| 2月 | 87 | 0.0 | 76.1 | 37.9 |
| 3月 | 98 | 7.5 | 72.3 | 45.4 |
| 4月 | 78 | 7.1 | 65.1 | 35.3 |
| 5月 | 89 | 3.3 | 73.3 | 39.5 |
| 6月 | 74 | 19.6 | 61.8 | 31.5 |
| 7月 | 79 | 14.5 | 64.3 | 35.7 |
| 8月 | 88 | 3.3 | 65.5 | 44.5 |
| 9月 | 76 | 4.1 | 62.6 | 36.3 |
| 10月 | 89 | 3.3 | 71.0 | 41.8 |
| 備考 | 管内A主要 16社の合計値 | | | |
| 担当部課 | 企画観光部観光地域振興課 | | | |

(2) テーマパーク入場者

| 年 月 | テーマパーク入場者 | |
|-------|---------------|--------------|
| | 入場者数 (千人) | 前年同期比 (%) |
| 18年計 | 5,019 | 3.1 |
| 19年計 | 5,149 | 2.6 |
| 10月 | 379 | 13.1 |
| 11月 | 351 | 12.9 |
| 12月 | 375 | 9.6 |
| 20年1月 | 250 | 6.0 |
| 2月 | 212 | 13.1 |
| 3月 | 661 | 5.6 |
| 4月 | 488 | 11.4 |
| 5月 | 642 | 4.9 |
| 6月 | 213 | 0.9 |
| 7月 | 344 | 12.1 |
| 8月 | 827 | 6.6 |
| 9月 | 303 | 18.8 |
| 10月 | 350 | 7.7 |
| 備考 | 管内A主要 4施設の合計値 | |
| 担当部課 | 企画観光部観光地域振興課 | |

(注) ホテル及び旅館の稼働率の年計の数値は、該当年の月平均の数値である。

(3) 旅 行 業

| 分類 項目 数値 年 月 | 旅 行 業 | | | | | |
|-----------------------|-----------------|--------------|----------------|--------------|----------------|--------------|
| | 国内旅行 | | 海外旅行 | | 合 計 | |
| | 取 扱 額 (百万円) | 前年同期比 (%) | 取 扱 額 (百万円) | 前年同期比 (%) | 取 扱 額 (百万円) | 前年同期比 (%) |
| 平成18年計 | 157,653 | 5.4 | 54,394 | 10.7 | 212,047 | 1.7 |
| 平成19年計 | 158,324 | 0.4 | 53,540 | 1.6 | 211,864 | 0.1 |
| 10月 | 15,172 | 6.6 | 4,424 | 17.4 | 19,596 | 9.3 |
| 11月 | 15,702 | 2.0 | 5,334 | 9.3 | 21,036 | 1.2 |
| 12月 | 13,016 | 3.2 | 5,007 | 12.5 | 18,023 | 5.6 |
| 20年1月 | 12,304 | 1.6 | 3,158 | 1.4 | 15,462 | 1.0 |
| 2月 | 12,165 | 0.5 | 3,680 | 0.2 | 15,845 | 0.5 |
| 3月 | 13,143 | 6.1 | 4,219 | 17.4 | 17,362 | 9.1 |
| 4月 | 10,695 | 2.7 | 3,385 | 9.0 | 14,080 | 4.3 |
| 5月 | 12,272 | 1.5 | 3,361 | 13.9 | 15,633 | 2.3 |
| 6月 | 10,853 | 2.3 | 3,663 | 14.8 | 14,516 | 5.8 |
| 7月 | 12,995 | 2.6 | 4,342 | 5.8 | 17,337 | 3.4 |
| 8月 | 13,879 | 3.8 | 4,706 | 12.4 | 18,585 | 6.1 |
| 9月 | 12,704 | 10.2 | 4,562 | 6.5 | 17,266 | 9.3 |
| 10月 | 16,131 | 6.3 | 4,298 | 2.8 | 20,429 | 4.3 |
| 備 考 | 管内 A 主要 5 社の合計値 | | | | | |
| 担当部課 | 企画観光部観光地域振興課 | | | | | |

自 動 車 登 録

1 自動車登録・保有

| 年 月 | 自 動 車 登 録 | | | | 自 動 車 保 有 | | | |
|-------|-------------|--------------|-------------|--------------|---------------|--------------|---------------|--------------|
| | 自動車・新車 | | 軽自動車・新車 | | 自動車 | | 軽自動車 | |
| | 登録台数 (台) | 前年同期比 (%) | 届出台数 (台) | 前年同期比 (%) | 保有車両数 (千台) | 前年同期比 (%) | 保有車両数 (千台) | 前年同期比 (%) |
| 18年計 | 311,302 | 7.6 | 260,946 | 4.1 | 63,133 | 0.7 | 45,175 | 3.4 |
| 19年計 | 291,655 | 6.3 | 248,808 | 4.7 | 62,430 | 1.1 | 46,530 | 3.0 |
| 10月 | 22,897 | 3.9 | 17,256 | 7.1 | 5,172 | 1.4 | 3,914 | 2.8 |
| 11月 | 25,592 | 4.4 | 19,373 | 5.0 | 5,157 | 1.7 | 3,923 | 2.7 |
| 12月 | 20,136 | 8.3 | 17,448 | 12.5 | 5,150 | 1.8 | 3,931 | 2.6 |
| 20年1月 | 21,110 | 3.3 | 18,355 | 3.7 | 5,145 | 1.8 | 3,931 | 2.4 |
| 2月 | 27,847 | 0.3 | 22,737 | 5.3 | 5,141 | 1.9 | 3,946 | 2.6 |
| 3月 | 39,585 | 1.5 | 32,451 | 4.8 | 5,103 | 1.9 | 3,924 | 2.6 |
| 4月 | 19,892 | 7.2 | 17,280 | 9.5 | 5,096 | 4.8 | 3,944 | 2.6 |
| 5月 | 18,815 | 3.6 | 18,095 | 3.2 | 5,089 | 1.9 | 3,957 | 2.6 |
| 6月 | 23,376 | 3.6 | 21,110 | 0.6 | 5,084 | 2.0 | 3,971 | 2.7 |
| 7月 | 26,396 | 7.6 | 20,518 | 0.3 | 5,080 | 2.0 | 3,984 | 2.5 |
| 8月 | 17,543 | 13.8 | 15,474 | 4.0 | 5,072 | 2.1 | 3,992 | 2.5 |
| 9月 | 26,675 | 2.8 | 21,164 | 3.1 | 5,069 | 2.2 | 4,005 | 2.5 |
| 10月 | 20,012 | 12.6 | 18,162 | 5.3 | 5,059 | 2.2 | 4,014 | 2.6 |
| 備 考 | 管内 A の合計値 | | | | | | | |
| 担当部課 | 自動車技術安全部管理課 | | | | | | | |

(注) 自動車保有車両数の年計の数値は、当該年の月平均の数値である。

船員雇用情勢

1 求人・求職者数

| 年月 | 船員雇用情勢 | | | | | |
|-------|-----------------|--------------|-----------------|--------------|------------------------|-----------------|
| | 求人 | | 求職 | | 有効求人倍率 (A/B) (倍) | 前年同期比 (ポイント) |
| | 有効求人数(A) (人) | 前年同期比 (%) | 有効求職数(B) (人) | 前年同期比 (%) | | |
| 18年計 | 319 | 12.4 | 674 | 27.4 | 0.48 | 0.24 |
| 19年計 | 353 | 10.7 | 561 | 16.8 | 0.63 | 0.16 |
| 10月 | 367 | 14.7 | 569 | 14.6 | 0.64 | 0.16 |
| 11月 | 331 | 6.1 | 512 | 17.8 | 0.65 | 0.15 |
| 12月 | 305 | 9.8 | 460 | 22.3 | 0.66 | 0.09 |
| 20年1月 | 337 | 8.4 | 549 | 6.5 | 0.61 | 0.02 |
| 2月 | 378 | 1.0 | 543 | 9.0 | 0.70 | 0.06 |
| 3月 | 405 | 2.8 | 513 | 13.5 | 0.79 | 0.13 |
| 4月 | 381 | 0.0 | 510 | 18.5 | 0.75 | 0.14 |
| 5月 | 345 | 2.8 | 518 | 15.6 | 0.67 | 0.09 |
| 6月 | 356 | 4.4 | 510 | 7.6 | 0.70 | 0.08 |
| 7月 | 340 | 3.3 | 485 | 8.8 | 0.70 | 0.08 |
| 8月 | 335 | 2.9 | 535 | 3.9 | 0.63 | 0.04 |
| 9月 | 309 | 9.4 | 580 | 1.9 | 0.53 | 0.07 |
| 10月 | 327 | 10.9 | 611 | 7.4 | 0.54 | 0.10 |
| 備考 | 管内Bの合計値 | | | | | |
| 担当部課 | 海事振興部船員労政課 | | | | | |

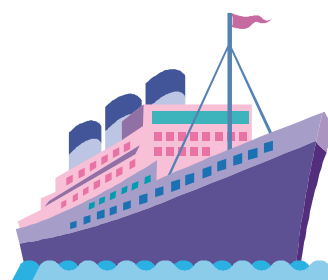
(注)年計の数値は、当該年の月平均の数値である。

造船・船用工業

| 年月 | 造船 | | 船用工業 | |
|-------|---------------|--------------|--------------|--------------|
| | 新造船 | | 生産額 (百万円) | 前年同期比 (%) |
| | 竣工量 (総トン数) | 前年同期比 (%) | | |
| 18年計 | 4,220,270 | 19.9 | 40,417 | 1.3 |
| 19年計 | 4,564,776 | 8.2 | 52,475 | 29.8 |
| 10月 | 426,828 | 18.2 | 5,219 | 128.3 |
| 11月 | 377,808 | 120.9 | 4,574 | 15.0 |
| 12月 | 474,433 | 137.5 | 3,404 | 16.3 |
| 20年1月 | 352,972 | 48.4 | 3,316 | 35.3 |
| 2月 | 306,300 | 8.9 | 3,804 | 26.1 |
| 3月 | 732,503 | 238.3 | 4,216 | 30.1 |
| 4月 | 332,796 | 14.6 | 3,696 | 5.8 |
| 5月 | 310,114 | 47.4 | 4,010 | 6.9 |
| 6月 | 687,633 | 69.8 | 4,628 | 5.4 |
| 7月 | 307,747 | 22.5 | 3,544 | 42.8 |
| 8月 | 282,616 | 11.0 | 3,476 | 8.1 |
| 9月 | 377,033 | 11.9 | 3,100 | 11.0 |
| 10月 | 504,828 | 18.3 | 3,615 | 30.7 |
| 備考 | 管内B主要6社の合計値 | | 管内B主要6社の合計値 | |
| 担当部課 | 海事振興部船舶産業課 | | | |

～凡 例～

1. 特記しない限り、「年度」は4月1日から翌年3月31日まで、「暦年」は1月1日から12月31日までとした。
2. 各欄に単位未満の数値がある場合は、原則として四捨五入した。従って、合計値と内訳数値が一致しない場合がある。
3. 用語の使い分けは、次のとおりである。
「管内A」・・・福岡県、佐賀県、長崎県、熊本県、大分県、宮崎県、鹿児島県の7県
「管内B」・・・上記九州7県及び山口県西部(下関市、宇部市、山陽小野田市、長門市)
「前年同月比」・・・各項目における対前年同月比を百分率で増減を示す。



備考
地域経済動向

| 年月 | 個人消費等 | | | | 鉱工業生産・出荷・在庫指数 | | |
|-------|----------------------|--|----------|----------|----------------------------|----------|----------|
| | 消費支出(名目) | 大型小売店販売額 | 百貨店販売額 | スーパー販売額 | 生産 | 出荷 | 在庫 |
| | 前年同期比(%) | 前年同期比(%) | 前年同期比(%) | 前年同期比(%) | 前年同期比(%) | 前年同期比(%) | 前年同期比(%) |
| 18年計 | 4.1 | 2.3 | 1.9 | 2.6 | 5.1 | 4.8 | 3.2 |
| 19年計 | 1.3 | 0.4 | 2.0 | 0.8 | 2.3 | 2.8 | 1.2 |
| 10月 | 14.2 | 2.4 | 4.6 | 0.8 | 4.4 | 4.7 | 3.5 |
| 11月 | 5.0 | 1.5 | 1.6 | 3.9 | 4.1 | 5.2 | 2.1 |
| 12月 | 3.5 | 2.8 | 5.1 | 1.0 | 1.3 | 1.6 | 5.2 |
| 20年1月 | 1.6 | 1.8 | 5.0 | 0.5 | 0.9 | 2.2 | 2.0 |
| 2月 | 6.1 | 1.3 | 7.0 | 2.7 | 5.8 | 7.9 | 3.6 |
| 3月 | 0.0 | 1.8 | 6.7 | 1.9 | 1.5 | 2.1 | 5.6 |
| 4月 | 2.0 | 2.1 | 3.8 | 0.9 | 2.6 | 3.9 | 4.4 |
| 5月 | 1.5 | 1.1 | 3.6 | 0.4 | 3.0 | 4.5 | 4.7 |
| 6月 | 3.2 | 3.8 | 9.3 | 0.3 | 3.6 | 3.0 | 6.4 |
| 7月 | 0.2 | 0.9 | 0.6 | 2.0 | 2.9 | 4.9 | 3.6 |
| 8月 | 5.1 | 1.9 | 5.6 | 0.2 | 5.5 | 8.1 | 9.1 |
| 9月 | 10.6 | 3.5 | 7.2 | 1.2 | 0.1 | 1.7 | 11.5 |
| 10月 | 0.1 | 2.4 | 5.9 | 0.2 | 5.4 | 6.7 | 10.8 |
| 地域区分 | A | B | | | A | | |
| 出典等 | 家計調査報告(勤労者世帯) 総務省 | 商業統計、大型小売店販売動向 (大型小売店販売額は百貨店販売額及びスーパー販売額の合計) 経済産業省 | | | 九州主要経済指標(鉱工業生産動向) 経済産業省 | | |

| 年月 | 新設住宅着工数 | 公共工事請負高 | 雇用情勢 | | | 物価 |
|-------|-----------------|--------------------------|-------------------|--------------|-----------------------------------|----------------|
| | | | 有効求人倍率 | 完全失業率 | 企業倒産件数 | 消費者物価指数 |
| | | | 前年同期比(%) | 前年同期比(%) | 前年同期比(%) | 前年同期比(%) |
| 18年計 | 4.3 | 2.7 | 0.77 | 4.8 | 1095 | 0.4 |
| 19年計 | 16.5 | 4.4 | 0.78 | 4.5 | 1225 | 0.2 |
| 10月 | 40.1 | 10.4 | 0.74 | 4.7 | 113 | 0.3 |
| 11月 | 34.4 | 1.4 | 0.71 | 4.7 | 105 | 0.8 |
| 12月 | 15.3 | 11.7 | 0.69 | 4.0 | 92 | 1.0 |
| 20年1月 | 6.1 | 3.6 | 0.68 | 4.0 | 83 | 0.9 |
| 2月 | 25.7 | 5.7 | 0.68 | 4.0 | 102 | 1.1 |
| 3月 | 23.8 | 16.6 | 0.67 | 4.0 | 126 | 1.4 |
| 4月 | 9.5 | 9.2 | 0.67 | 4.8 | 103 | 0.9 |
| 5月 | 4.3 | 2.2 | 0.66 | 4.8 | 135 | 1.4 |
| 6月 | 17.0 | 5.5 | 0.64 | 4.8 | 114 | 1.9 |
| 7月 | 49.3 | 1.8 | 0.63 | 4.5 | 111 | 2.5 |
| 8月 | 64.3 | 11.9 | 0.62 | 4.5 | 126 | 2.1 |
| 9月 | 36.1 | 2.9 | 0.60 | 4.5 | 120 | 2.1 |
| 10月 | 27.2 | 8.0 | 0.57 | 4.5 | 129 | 1.7 |
| 地域区分 | A | A | A | B | A | A |
| 出典等 | 建設着工統計 国土交通省 | 公共工事前払金保証統計 西日本建設業保証協 | 職業安定業務統計 厚生労働省 | 労働力調査 総務省 | 倒産月報 負債総額1000万円以上 株東京商工リサーチ | 消費者物価指数 総務省 |

地域区分A：沖縄県を除く九州7県
 地域区分B：沖縄県を含む九州8県
 各年計欄は、当該年の平均数値を示したものである。