

九州のうんゆ 2008年6月

平成20年9月

今月のおもな動き

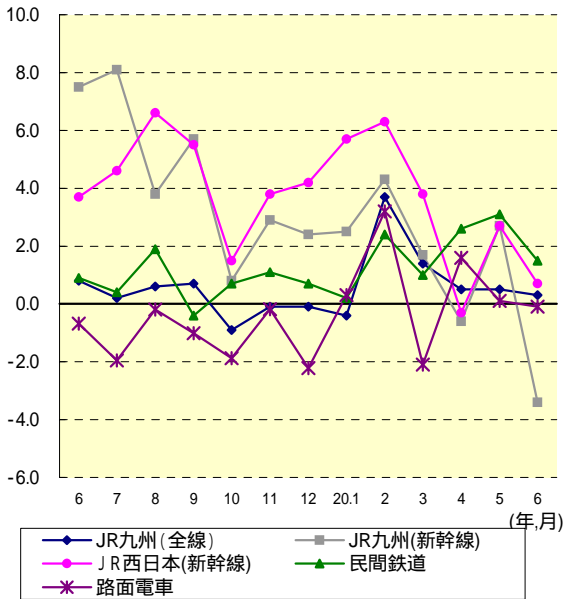
前年同月と比較して

- 新造船の竣工量が増えている。
- 乗合バスの輸送人員が増えている。
- ホテル等の宿泊者数が減っている。

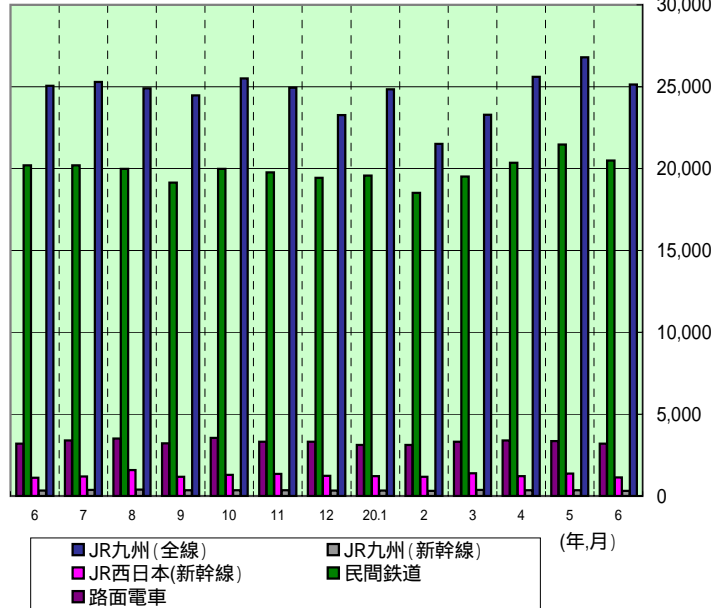
旅客輸送

鉄道（輸送人員）

(前年比、%)

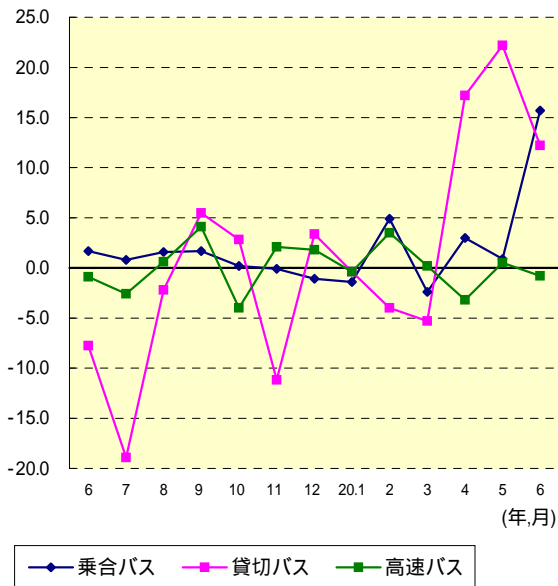


(単位:千人)

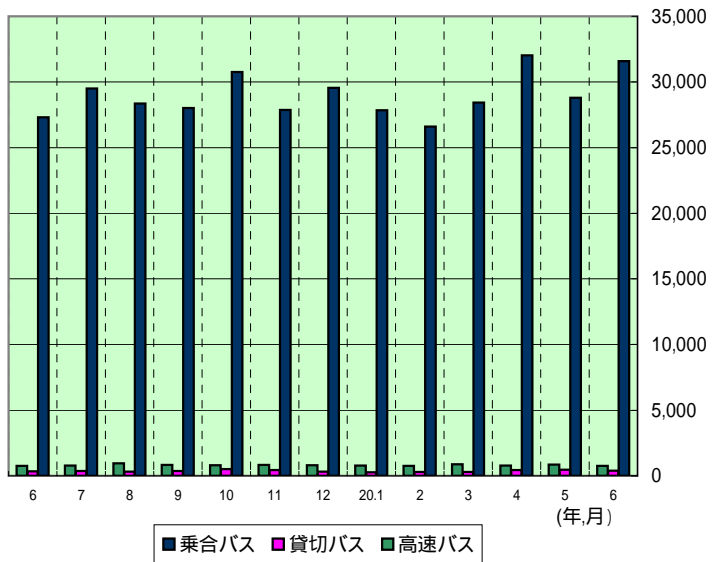


バス（輸送人員）

(前年比、%)



(単位:千人)

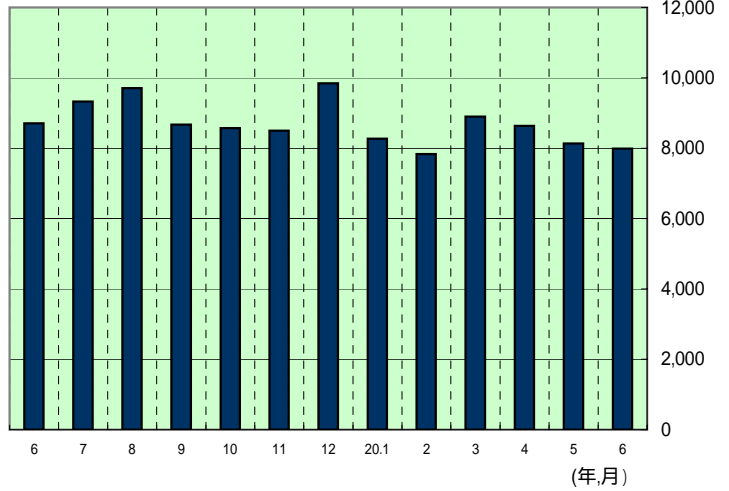
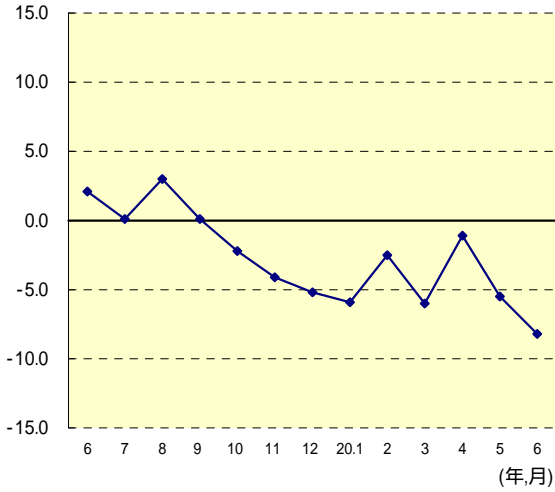


九州運輸局 交通環境部 消費者行政・情報課
 〒812-0013 福岡市博多区博多駅東2-11-1
 092-472-2333 <http://www.qst.mlit.go.jp/>

タクシー (輸送人員)

(前年比、%)

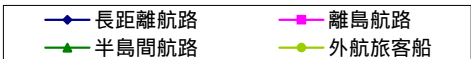
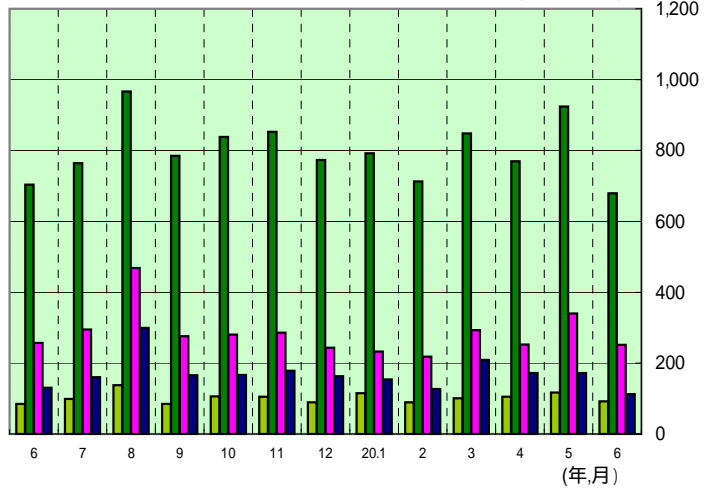
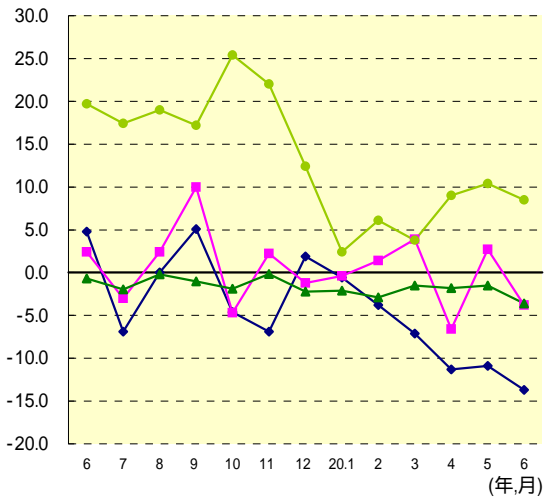
(単位:千人)



旅客船 (輸送人員)

(前年比、%)

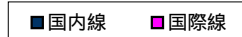
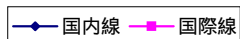
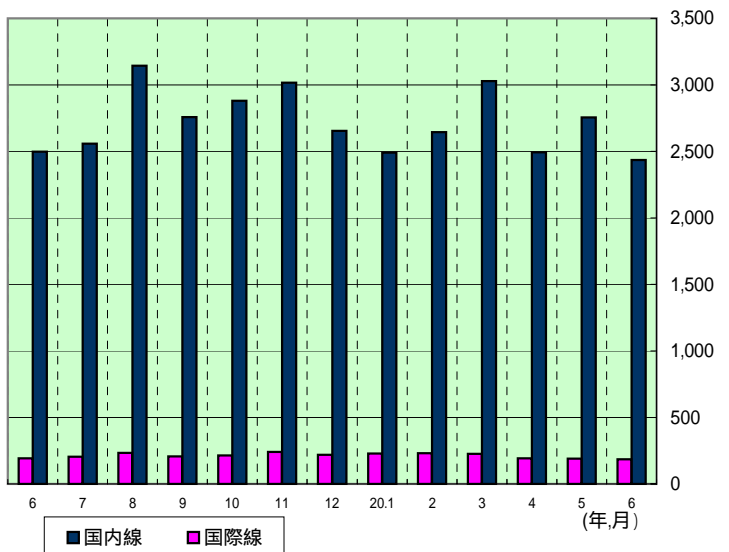
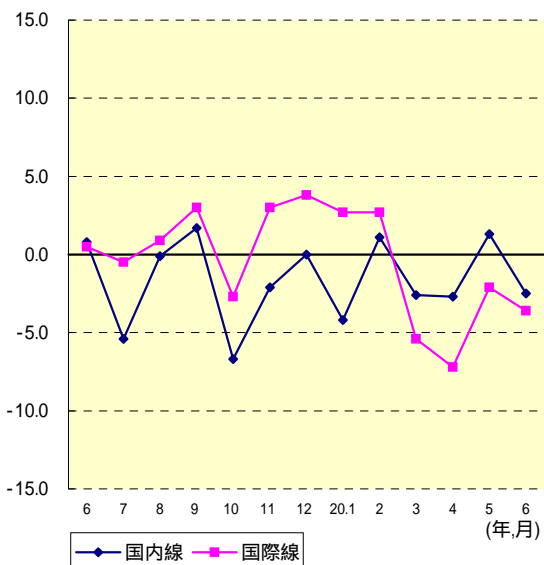
(単位:千人)



航空 (乗降客数)

(前年比、%)

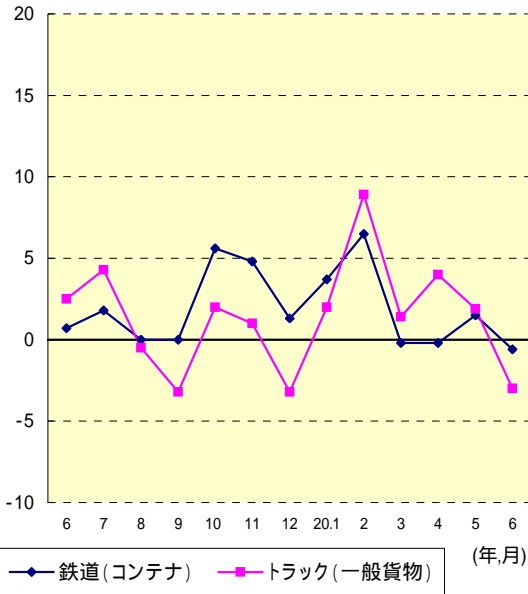
(単位:千人)



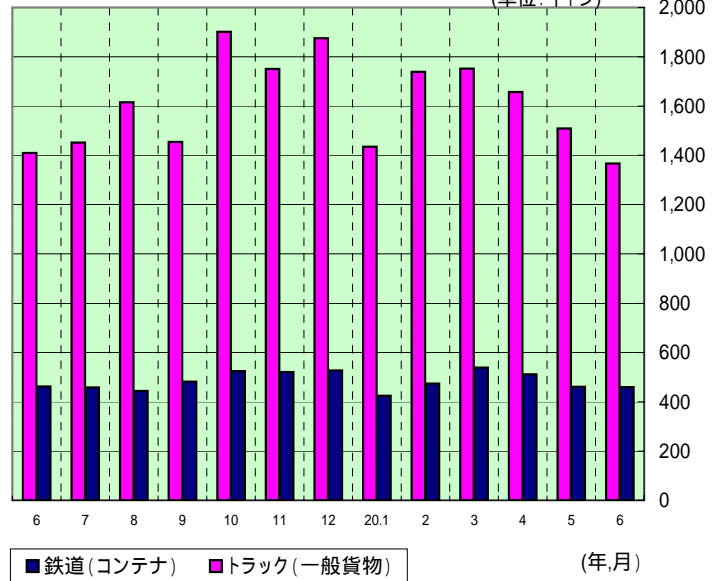
貨物輸送

鉄道・トラック（輸送量）

(前年比、%)



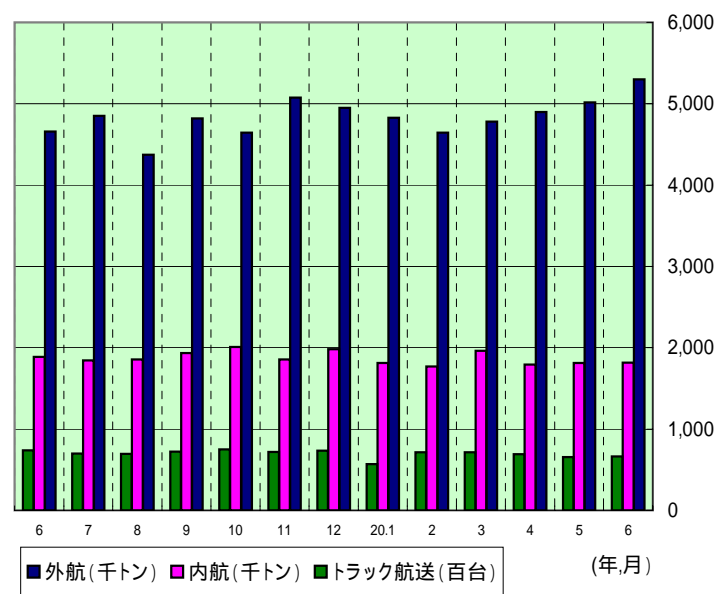
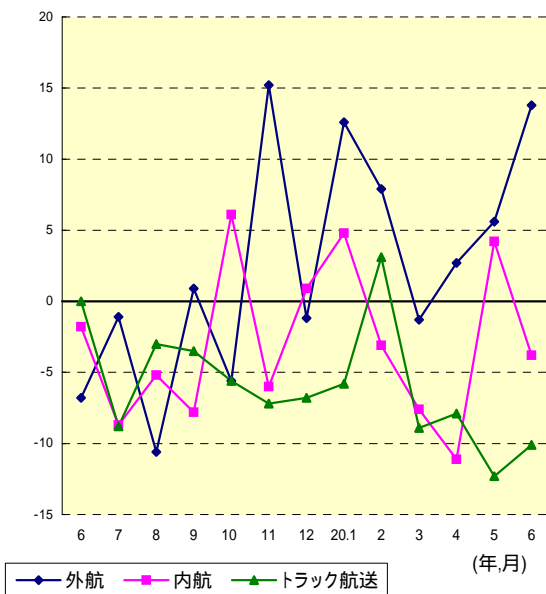
(単位:千トン)



海上貨物（輸送量）

(前年比、%)

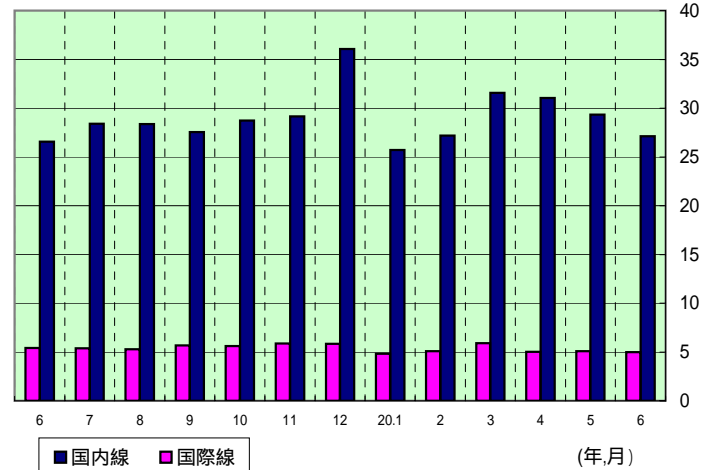
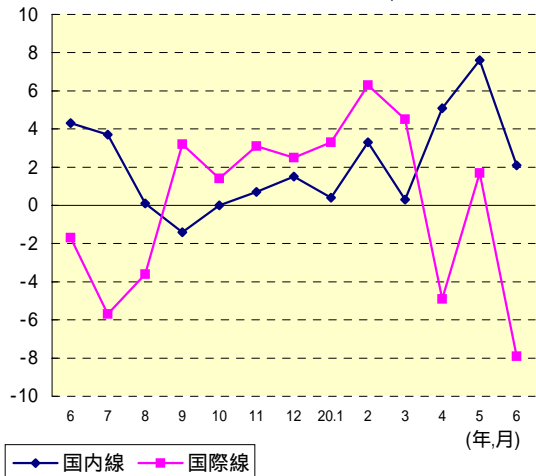
(単位:千トン・百台)



航空貨物（輸送量）

(前年比、%)

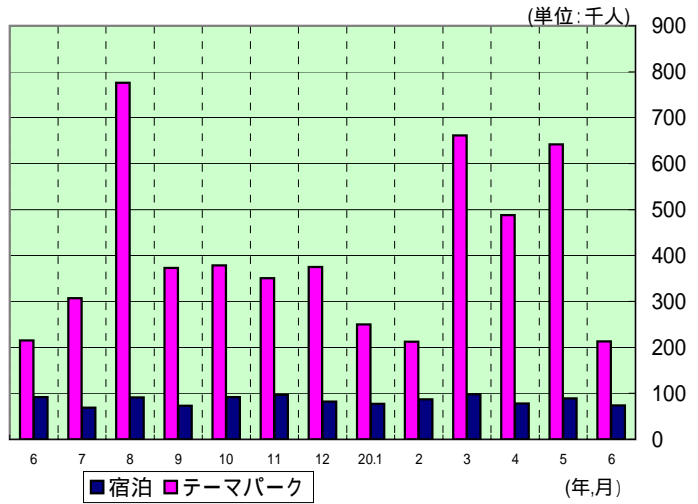
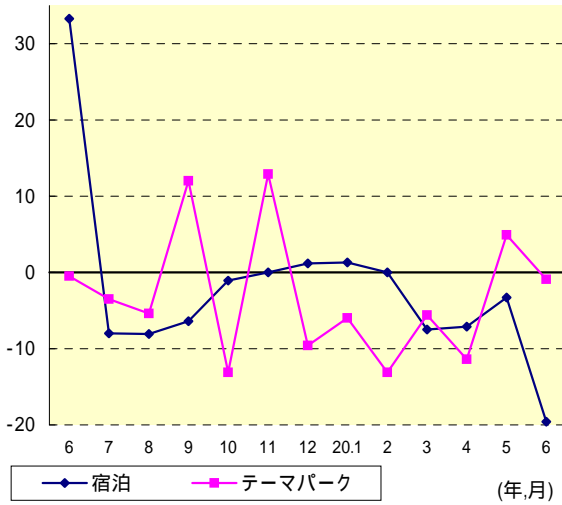
(単位:千トン)



観光

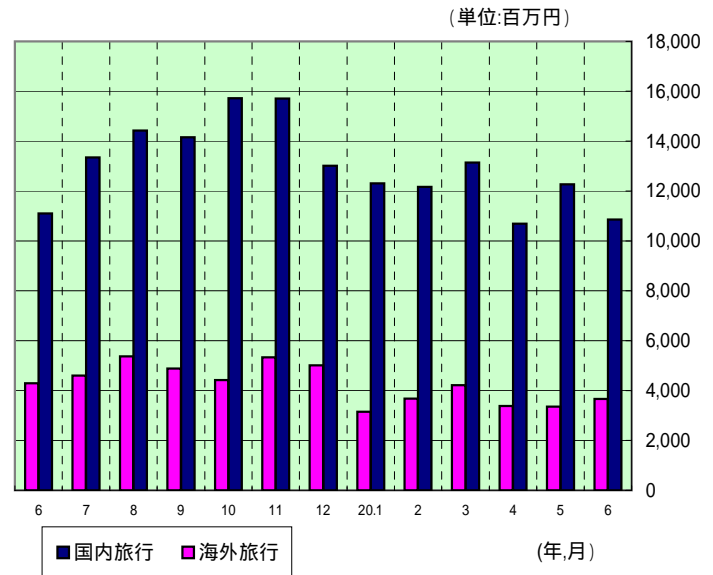
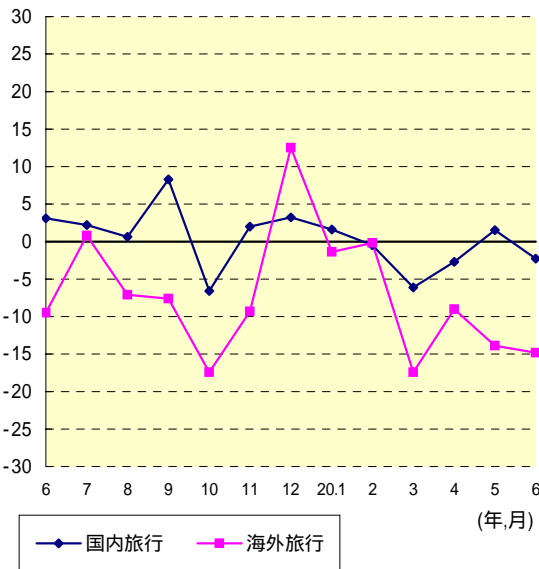
観光(宿泊・入場者数)

(前年比、%)



旅行業(取扱額)

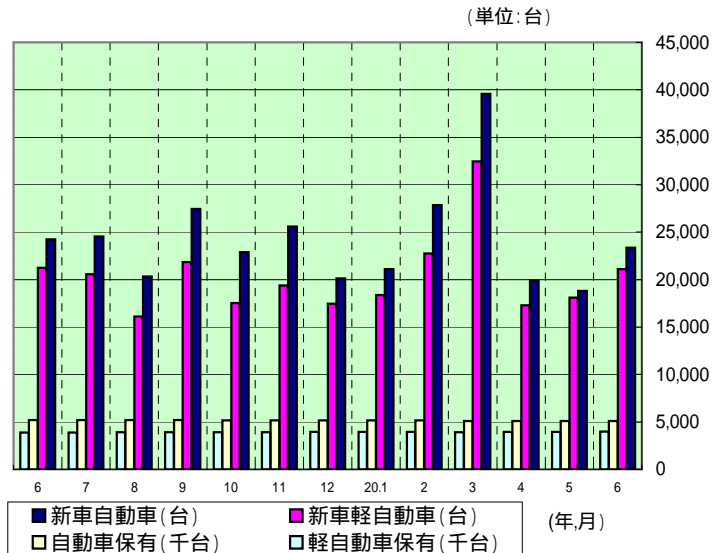
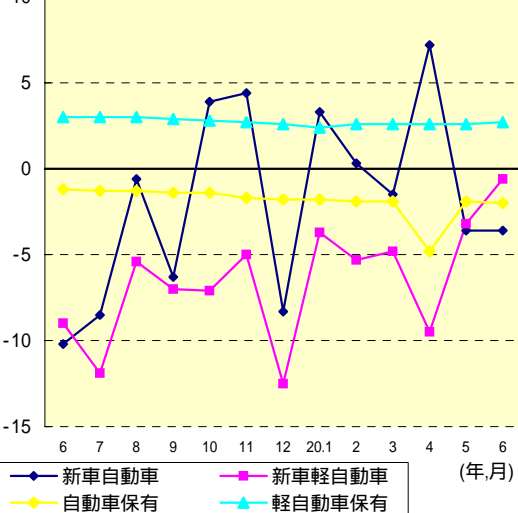
(前年比、%)



自動車登録

新車・保有(登録・届出台数・保有台数)

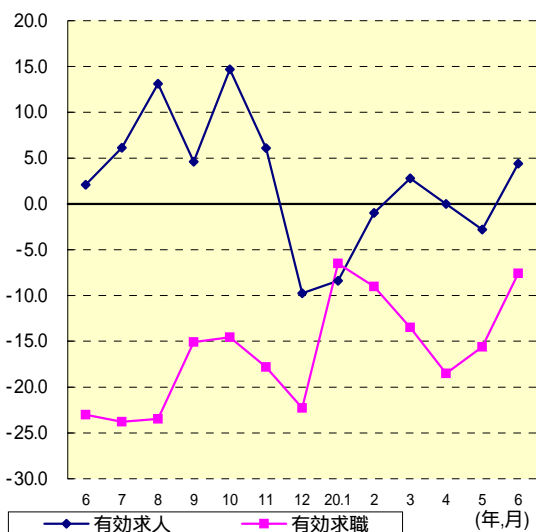
(前年比、%)



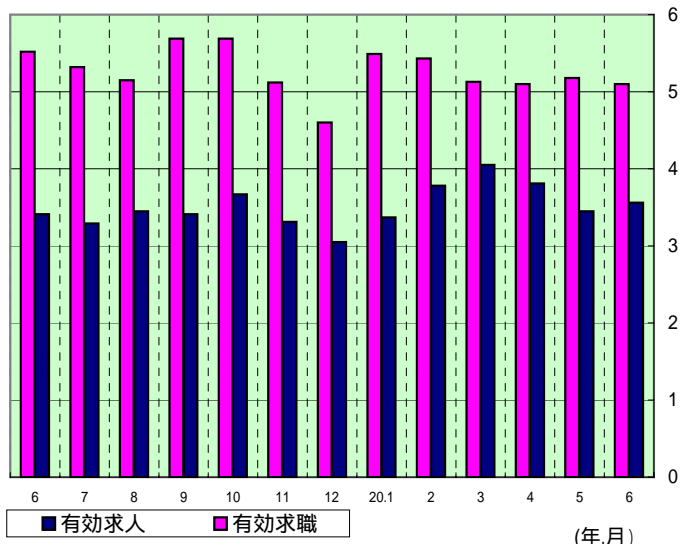
船員雇用情勢

船員（有効求人・有効求職数）

(前年比、%)



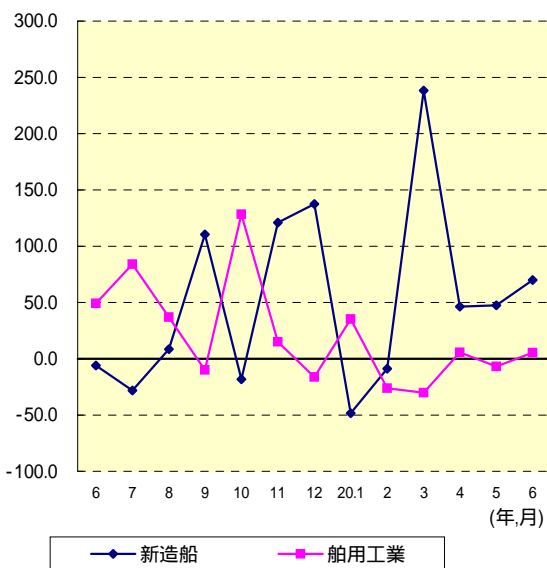
(単位:百人)



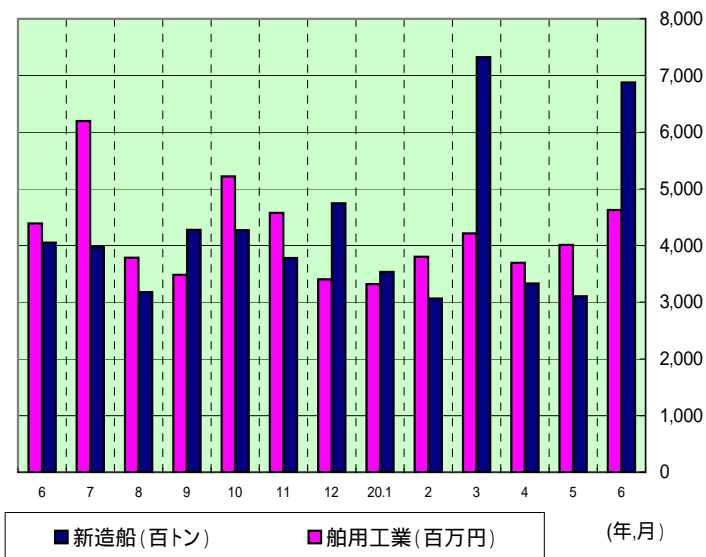
造船・船用工業

造船（竣工量・生産額）

(前年比、%)



(単位:百トン・百万円)



旅客輸送

数値はサンプル調査も含む。詳細は統計データ備考欄を参照
前年同月比10%以上プラス、マイナスは数値を赤太字で表記

鉄 道	輸 送 人 員(千人)			前年同月比 (%)	特記事項
	当月	前年同月	先月		
JR九州(全線)	25,136	25,054	26,790	0.3	
JR九州(新幹線)	317	328	348	3.4	
JR西日本(新幹線)	1,128	1,120	1,361	0.7	
民間鉄道	20,489	20,194	21,467	1.5	
路面電車	3,206	3,208	3,363	0.1	

バ ス	輸 送 人 員(千人)			前年同月比 (%)	特記事項
	当月	前年同月	先月		
乗合バス	31,585	27,304	28,782	15.7	篤姫効果による輸送人員が増えたものと思われる。
貸切バス	386	344	457	12.2	会社合併により対象事業者の輸送人員が増えたものと思われる。
高速バス	759	765	856	0.8	

タクシー	輸 送 人 員(千人)			前年同月比 (%)	特記事項
	当月	前年同月	先月		
福岡県内	7,994	8,707	8,139	8.2	実車率は、36.5%

旅客船	輸 送 人 員(千人)			前年同月比 (%)	特記事項
	当月	前年同月	先月		
長距離航路	113	131	172	13.7	中九州～阪神航路の便数が減少したことが、影響したものと思われる。
離島航路	252	262	339	3.8	
半島間航路	679	704	924	3.6	
外航旅客船	92	85	117	8.5	

航 空	乗 降 客 数(千人)			前年同月比 (%)	特記事項
	当月	前年同月	先月		
国内線	2,436	2,498	2,756	2.5	
国際線	186	194	190	3.6	

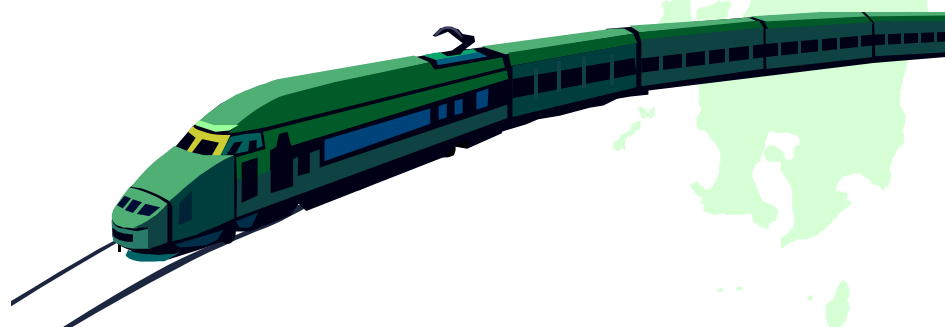
貨物輸送

鉄道	輸送トン数(千トン)			前年同月比 (%)	特記事項
	当月	前年同月	先月		
車扱い	11	10	3	10.0	先月に引続き、荷主の定期修理により生産ストップの反動と思われる。
コンテナ	459	462	461	0.6	

トラック	輸送トン数(千トン)			前年同月比 (%)	特記事項
	当月	前年同月	先月		
特別積み合わせ	232	249	223	6.8	
一般貨物	1,367	1,409	1,510	3.0	

海上貨物	船舶取扱量(千トン)・航走台数			前年同月比 (%)	特記事項
	当月	前年同月	先月		
外航	5,302	4,661	5,016	13.8	中国向け鉄鋼関連の取扱量が増加したと思われる。
内航	1,817	1,888	1,811	3.8	
トラック航送	66,324	73,755	65,467	10.1	中九州～阪神航路の便数が減少したことが、影響したと思われる。

航空貨物	取扱トン数			前年同月比 (%)	特記事項
	当月	前年同月	先月		
国内線	27,108	26,554	29,347	2.1	
国際線	4,976	5,401	5,069	7.9	



観 光

観 光	宿泊・入場者数(千人)			前年同月比 (%)	特記事項
	当月	前年同月	先月		
宿 泊	74	92	89	19.6	九重大吊橋効果による実績アップの反動及び原油高の影響があるものと思われる。
テーマパーク	213	215	642	0.9	

旅行業	取扱額(百万円)			前年同月比 (%)	特記事項
	当月	前年同月	先月		
国内旅行	10,853	11,103	12,272	2.3	
海外旅行	3,663	4,300	3,361	14.8	燃料サーチャージの増額及び自然災害等により、特にアジアへの旅行が落ち込んだと思われる。

自動車登録・保有

新車・保有	登録・届出台数(台)、保有台数(千台)			前年同月比 (%)	特記事項
	当月	前年同月	先月		
(自動車)新車登録	23,376	24,239	18,815	3.6	
(軽自動車)新車届出	21,110	21,235	18,095	0.6	15ヶ月連続マイナス
自動車保有	5,084	5,186	5,089	2.0	
軽自動車保有	3,971	3,868	3,957	2.7	

船員雇用情勢

船員雇用	有効求人・有効求職者数			前年同月比 (%)	特記事項
	当月	前年同月	先月		
有効求人数	356	341	345	4.4	有効求人倍率 0.70
有効求職者数	510	552	518	7.6	

造船・船用工業

造 船	竣工量(トン数)・生産額(百万円)			前年同月比 (%)	特記事項
	当月	前年同月	先月		
新造船	687,633	405,000	310,114	69.8	アジア向けのばら積船の竣工量が増加したと思われる。
船用工業	4,628	4,390	4,010	5.4	

統計データ

旅客輸送

1 鉄軌道輸送

年月	鉄道									
	JR西日本・新幹線 博多駅～小倉駅発着		JR九州・全線		JR九州・新幹線		民間鉄道		路面電車	
	輸送人員 (千人)	前年同期比 (%)	輸送人員 (千人)	前年同期比 (%)	輸送人員 (千人)	前年同期比 (%)	輸送人員 (千人)	前年同期比 (%)	輸送人員 (千人)	前年同期比 (%)
18年計	14,529	1.5	293,256	0.0	4,010	1.9	233,677	2.3	40,085	0.3
19年計	15,041	3.5	294,227	0.3	4,156	3.6	236,266	1.1	39,809	0.7
6月	1,120	3.7	25,054	0.8	328	7.5	20,194	0.9	3,208	0.7
7月	1,191	4.6	25,298	0.2	374	8.1	20,188	0.4	3,408	2.0
8月	1,573	6.6	24,905	0.6	386	3.8	19,980	1.9	3,525	0.2
9月	1,181	5.5	24,476	0.7	353	5.7	19,140	0.4	3,225	1.0
10月	1,286	1.5	25,515	0.9	359	0.8	19,981	0.7	3,550	1.9
11月	1,344	3.8	24,942	0.1	353	2.9	19,762	1.1	3,316	0.2
12月	1,229	4.2	23,268	0.1	336	2.4	19,441	0.7	3,313	2.2
20年1月	1,220	5.7	24,846	0.4	325	2.5	19,564	0.2	3,132	0.3
2月	1,167	6.3	21,509	3.7	317	4.3	18,516	2.4	3,132	3.2
3月	1,381	3.8	23,289	1.4	366	1.7	19,513	1.0	3,328	2.1
4月	1,206	0.3	25,596	0.5	345	0.6	20,342	2.6	3,400	1.6
5月	1,361	2.7	26,790	0.5	348	2.7	21,467	3.1	3,363	0.1
6月	1,128	0.7	25,136	0.3	317	3.4	20,489	1.5	3,206	0.1
備考	JR西日本・福岡支社 管内の輸送人員		JR九州の全線(新幹線 含む)		JR九州の新幹線		管内A主要 3社の合計値		管内A 3社の合計値	
担当部課	鉄道部計画課									

*なお、JR九州・新幹線の輸送人員については、速報値である。

2 バス輸送

年月	バス					
	乗合バス		貸切バス		高速バス	
	輸送人員 (千人)	前年同期比 (%)	輸送人員 (千人)	前年同期比 (%)	輸送人員 (千人)	前年同期比 (%)
18年計	342,591	0.9	4,646	5.6	9,751	1.4
19年計	343,636	0.3	4,259	8.3	9,764	0.1
6月	27,304	1.7	344	8.0	765	0.9
7月	29,500	0.8	360	18.9	784	2.6
8月	28,359	1.6	312	2.2	940	0.6
9月	28,019	1.7	365	5.5	821	4.1
10月	30,770	0.2	508	2.8	811	4.0
11月	27,862	0.1	445	11.2	821	2.1
12月	29,546	1.1	305	3.4	797	1.8
20年1月	27,830	1.4	264	0.4	772	0.4
2月	26,596	4.9	287	4.0	749	3.5
3月	28,413	2.4	288	5.3	889	0.2
4月	32,002	3.0	442	16.9	782	0.6
5月	28,782	0.9	457	22.2	856	0.5
6月	31,585	15.7	386	12.2	759	0.8
備考	管内A主要10社の合計値		管内A主要 10社の合計値		管内A主要10社の合計値	
担当部課	自動車交通部旅客第一課					

3 タクシー

年 月	タクシー		
	輸送人員 (千人)	前年同期比 (%)	実車率 (%)
18年計	107,018	0.7	38.1
19年計	106,964	0.1	38.2
6月	8,707	2.1	38.1
7月	9,325	0.1	38.7
8月	9,707	3.0	39.2
9月	8,675	0.1	38.0
10月	8,572	2.2	37.4
11月	8,498	4.1	38.0
12月	9,843	5.2	39.6
20年1月	8,274	5.9	37.0
2月	7,836	2.5	36.9
3月	8,902	6.0	37.9
4月	8,634	1.1	37.0
5月	8,139	5.5	36.4
6月	7,994	8.2	36.5
備考	福岡県内事業者の合計値		
担当部課	自動車交通部旅客第二課		

(注1)実車率の年計の数値は、該当年の月平均の数値である。

4 旅 客 船 輸 送

年 月	国内フェリー						外航旅客船			
	長距離航路		離島航路		九州内半島間航路		輸送人員 (人)			前年同期比 (%)
	輸送人員 (千人)	前年同期比 (%)	輸送人員 (千人)	前年同期比 (%)	輸送人員 (千人)	前年同期比 (%)	日本人	外国人	合計	
18年計	2,210	7.3	3,380	2.0	9,867	0.2	303,233	730,248	1,033,481	12.6
19年計	2,167	1.9	3,460	2.4	9,809	0.6	299,526	905,603	1,205,129	16.6
6月	131	4.8	262	4.4	704	1.1	23,999	60,526	84,525	19.7
7月	162	6.4	303	0.3	764	4.4	21,888	77,225	99,113	17.4
8月	300	0.0	485	6.1	966	2.3	35,070	103,031	138,101	19.0
9月	166	5.1	277	10.4	785	7.1	24,554	59,813	84,367	17.2
10月	167	4.6	281	4.7	838	2.8	27,336	79,310	106,646	25.4
11月	179	4.8	286	2.9	853	0.5	25,840	79,738	105,578	22.0
12月	163	1.9	243	1.6	773	2.8	19,313	70,021	89,334	12.4
20年1月	155	0.0	231	1.3	792	2.1	17,100	98,306	115,406	2.4
2月	127	3.8	216	0.5	713	2.9	18,268	71,026	89,294	6.1
3月	209	7.1	293	3.9	848	1.5	28,846	72,362	101,208	3.8
4月	172	11.3	254	5.9	768	2.0	22,796	82,891	105,687	9.0
5月	172	10.9	339	2.7	924	1.5	26,405	90,849	117,254	10.4
6月	113	13.7	252	3.8	679	3.6	22,285	69,447	91,732	8.5
備考	管内Bにおける関東・関西 方面長距離事業者6社8航 路の合計値		管内B主要13社17航路の 合計値		管内B主要5社5航路の合 計値		管内B5事業者5航路の合計値			
担当部課	海事振興部旅客課									

5 航 空 輸 送

年 月	航 空			
	国 内 路 線		国 際 路 線	
	乗降客数 (千人)	前年同期比 (%)	乗降客数 (千人)	前年同期比 (%)
18年計	33,489	0.9	2,527	2.6
19年計	33,118	1.1	2,598	2.8
6月	2,498	0.8	193	0.5
7月	2,558	5.4	205	0.5
8月	3,145	0.1	234	0.9
9月	2,757	1.7	207	3.0
10月	2,881	6.7	213	2.7
11月	3,016	2.1	241	3.0
12月	2,655	0.0	218	3.8
20年1月	2,490	4.2	228	2.7
2月	2,645	1.1	230	2.7
3月	3,030	2.6	227	5.4
4月	2,492	2.7	192	7.2
5月	2,756	1.3	190	2.1
6月	2,436	2.5	186	3.6
備考	九州主要 8空港の合計値		九州主要 8空港の合計値	
担当部課	大 阪 航 空 局			

(注) 九州主要8空港は、福岡、北九州、佐賀、長崎、熊本、大分、宮崎、鹿児島空港である。

貨 物 輸 送 1 鉄 道 輸 送

年 月	鉄 道					
	車 扱 い		コ ン テ ナ		合 計	
	輸送トン数 (千トン)	前年同期比 (%)	輸送トン数 (千トン)	前年同期比 (%)	輸送トン数 (千トン)	前年同期比 (%)
18年計	126	1.1	5,656	2.3	5,782	2.5
19年計	119	0.9	5,778	2.2	5,897	2.0
6月	10	16.7	462	0.7	472	0.2
7月	12	9.1	458	1.8	470	2.0
8月	12	9.1	444	0.0	456	0.2
9月	12	20.0	481	0.0	493	0.4
10月	12	9.1	524	5.6	536	5.7
11月	11	15.4	521	4.8	532	4.3
12月	4	66.7	527	1.3	531	0.2
20年1月	13	18.2	425	3.7	438	4.0
2月	12	9.1	474	6.5	486	6.6
3月	12	0.0	539	0.2	551	0.2
4月	11	10.0	511	0.2	522	0.0
5月	3	50.0	461	1.5	464	1.8
6月	11	10.0	459	0.6	470	0.4
備考	九州発着貨物(JR貨物・九州支社)					
担当部課	鉄 道 部 計 画 課					

2 貨物自動車輸送

年月	貨物自動車					
	特別積合せ		宅配便		一般貨物	
	輸送トン数 (千トン)	前年同期比 (%)	取扱個数 (千個)	前年同期比 (%)	輸送トン数 (千トン)	前年同期比 (%)
18年計	3,056	1.3	112,037	0.8	19,176	1.5
19年計	3,008	1.6	115,879	3.4	19,269	0.5
6月	249	2.0	8,565	4.9	1,409	2.5
7月	262	1.1	11,230	0.8	1,452	4.3
8月	245	3.5	10,387	1.0	1,616	0.5
9月	237	2.9	8,698	0.9	1,455	3.2
10月	257	0.8	8,812	4.4	1,902	2.0
11月	255	2.3	9,158	5.2	1,751	1.0
12月	290	2.7	17,815	4.9	1,876	3.2
20年1月	203	4.7	7,974	5.9	1,435	2.0
2月	225	2.2	7,987	8.9	1,739	8.9
3月	262	4.4	10,297	6.3	1,752	1.4
4月	255	0.4	8,315	3.8	1,658	4.0
5月	223	7.1	8,536	1.4	1,510	1.9
6月	232	6.8	8,501	0.7	1,367	3.0
備考	管内A主要 4社の合計値		管内A主要 2社の合計値		管内A主要 178社の合計値	
担当部課	自動車交通部貨物課					

(注)一般貨物の輸送トン数は保有車両数による推計値である。

3 海上輸送

(1) 港湾運送

年月	船舶積卸し実績													
	外航船舶取扱量						内航船舶取扱量						合計	
	関門港		博多港		2港の合計量		関門港		博多港		2港の合計量		取扱量 (千トン)	前年同期比 (%)
	取扱量 (千トン)	前年同期比 (%)	取扱量 (千トン)	前年同期比 (%)	取扱量 (千トン)	前年同期比 (%)	取扱量 (千トン)	前年同期比 (%)	取扱量 (千トン)	前年同期比 (%)	取扱量 (千トン)	前年同期比 (%)		
18年計	37,346	1.2	19,764	4.8	57,110	0.8	16,307	3.8	7,134	15.7	23,441	3.0	80,551	0.4
19年計	34,720	7.0	21,613	9.4	56,333	1.4	15,464	5.2	7,343	2.9	22,807	2.7	79,140	1.8
6月	2,873	12.9	1,788	5.1	4,661	6.8	1,294	2.8	594	0.5	1,888	1.8	6,549	5.4
7月	3,015	9.2	1,836	15.8	4,851	1.1	1,225	9.9	621	6.3	1,846	8.7	6,697	3.3
8月	2,660	17.8	1,713	3.4	4,373	10.6	1,271	6.9	585	1.2	1,856	5.2	6,229	9.1
9月	3,048	3.7	1,771	10.1	4,819	0.9	1,347	9.4	589	3.9	1,936	7.8	6,755	1.7
10月	2,874	7.7	1,769	2.0	4,643	5.6	1,284	2.3	727	24.9	2,011	6.1	6,654	2.4
11月	3,127	17.9	1,948	11.1	5,075	15.2	1,274	7.9	582	1.5	1,856	6.0	6,931	8.6
12月	3,007	6.8	1,942	8.9	4,949	1.2	1,300	2.6	682	8.3	1,982	0.9	6,931	0.6
20年1月	2,888	10.3	1,691	1.2	4,579	6.7	1,187	1.6	625	19.5	1,812	4.8	6,391	6.2
2月	3,051	11.5	1,594	1.5	4,645	7.9	1,235	2.9	534	3.4	1,769	3.1	6,414	4.6
3月	2,956	2.1	1,827	0.2	4,783	1.3	1,319	9.0	644	4.6	1,963	7.6	6,746	3.2
4月	3,002	5.5	1,896	1.4	4,898	2.7	1,190	12.8	603	7.4	1,793	11.1	6,691	1.4
5月	2,927	1.0	2,089	12.7	5,016	5.6	1,268	7.7	543	3.2	1,811	4.2	6,827	5.2
6月	3,394	18.1	1,908	6.7	5,302	13.8	1,250	3.4	567	4.5	1,817	3.8	7,119	8.7
備考														
担当部課	海事振興部港運課													

(2) コンテナ荷役

年月	船舶積卸し実績									
	外貿コンテナ				内貿コンテナ				合計	
	関門港		博多港		関門港		博多港			
	取扱量 (千トン)	前年同期比 (%)	取扱量 (千トン)	前年同期比 (%)	取扱量 (千トン)	前年同期比 (%)	取扱量 (千トン)	前年同期比 (%)	取扱量 (千トン)	前年同期比 (%)
18年計	14,407	0.2	17,824	4.4	640	32.3	3,727	3.1	36,598	0.9
19年計	14,975	3.9	19,298	8.3	742	15.9	3,878	4.1	38,893	6.3
6月	1,217	3.0	1,614	8.6	65	3.2	303	0.3	3,199	5.4
7月	1,271	6.2	1,654	15.7	62	47.6	316	13.9	3,303	8.8
8月	1,116	5.4	1,528	2.1	67	39.6	332	1.2	3,043	0.6
9月	1,197	0.3	1,605	10.2	69	81.6	313	2.6	3,184	6.2
10月	1,299	9.7	1,577	3.5	74	94.7	437	48.1	3,387	7.5
11月	1,342	3.7	1,769	9.7	67	42.6	309	0.0	3,487	6.9
12月	1,414	5.4	1,744	8.7	68	30.8	407	19.4	3,633	8.8
20年1月	1,283	9.8	1,470	0.7	67	45.7	377	44.4	3,197	8.2
2月	1,262	14.1	1,436	6.2	71	24.6	272	1.9	3,041	9.3
3月	1,471	14.7	1,627	0.1	61	0.0	338	4.0	3,497	6.2
4月	1,463	12.4	1,676	1.1	68	13.3	343	6.2	3,550	5.0
5月	1,519	20.6	1,823	10.2	63	37.0	291	2.1	3,696	13.9
6月	1,444	18.7	1,723	6.8	52	20.0	295	2.6	3,514	9.8
備考										
担当部課	海事振興部港運課									

(コンテナ取扱量は船舶取扱量の内数である。)

(3) トラック航送台数

年月	国内フェリー	
	長距離フェリー	
	トラック 航送台数 (台)	前年同期比 (%)
18年計	907,540	1.2
19年計	865,810	4.6
6月	73,755	0.0
7月	71,200	8.8
8月	69,462	3.0
9月	72,337	3.5
10月	74,926	5.6
11月	72,880	5.9
12月	73,477	6.8
20年1月	56,861	5.8
2月	71,414	3.1
3月	71,486	8.9
4月	69,173	7.9
5月	65,467	12.3
6月	66,324	10.1
備考	管内Bにおける関東・関西方面長距離事業者6社8航路の合計値	
担当部課	海事振興部旅客課	

4 航 空 輸 送

年 月	航 空			
	国内線(発着貨物)		国際線(発着貨物)	
	取扱トン数 (トン)	前年同期比 (%)	取扱トン数 (トン)	前年同期比 (%)
18年計	337,541	3.4	66,071	6.2
19年計	344,975	2.2	64,448	2.5
6月	26,554	4.3	5,401	1.7
7月	28,397	3.7	5,388	5.7
8月	28,345	0.1	5,280	3.6
9月	27,546	1.4	5,679	3.2
10月	28,730	0.0	5,600	1.4
11月	29,149	0.7	5,874	3.1
12月	36,059	1.5	5,847	2.5
20年1月	25,690	0.4	4,815	3.3
2月	27,186	3.3	5,097	6.3
3月	31,575	0.3	5,918	4.5
4月	31,065	5.1	5,020	4.9
5月	29,347	7.6	5,069	1.7
6月	27,108	2.1	4,976	7.9
備考	九州主要 8空港の合計値		福岡空港の取扱量	
担当部課	大阪航空局		交通環境部消費者行政・情報課	

(注1) 九州主要8空港は、福岡、北九州、佐賀、長崎、熊本、大分、宮崎、鹿児島空港である。

(注2) 国際線取扱トン数は保税運送貨物等を含んだ数値である。

観 光 ・ そ の 他

1 観 光

(1) ホテル・旅館宿泊

年 月	ホ テ ル ・ 旅 館			
	宿泊者数 (千人)	前年同期比 (%)	ホテル	旅館
			客室稼働率 (%)	定員稼働率 (%)
18年計	1,021	0.5	72.5	38.5
19年計	1,041	2.0	65.0	39.7
6月	92	33.3	52.7	34.6
7月	69	8.0	51.6	33.1
8月	91	8.1	60.0	42.9
9月	73	6.4	55.4	38.1
10月	92	1.1	73.1	41.9
11月	97	0.0	79.3	45.7
12月	82	1.2	64.9	36.3
20年1月	77	1.3	62.0	33.7
2月	87	0.0	76.1	37.9
3月	98	7.5	72.3	45.4
4月	78	7.1	65.1	35.3
5月	89	3.3	73.3	39.5
6月	74	19.6	61.8	31.5
備考	管内A主要 16社の合計値			
担当部課	企画観光部観光地域振興課			

(2) テーマパーク入場者

年 月	テ ィ マ パ ー ク 入 場 者	
	入場者数 (千人)	前年同期比 (%)
18年計	5,019	3.1
19年計	5,149	2.6
6月	215	0.5
7月	307	3.5
8月	776	5.4
9月	373	12.0
10月	379	13.1
11月	351	12.9
12月	375	9.6
20年1月	250	6.0
2月	212	13.1
3月	661	5.6
4月	488	11.4
5月	642	4.9
6月	213	0.9
備考	管内A主要 4施設の合計値	
担当部課	企画観光部観光地域振興課	

(注) ホテル及び旅館の稼働率の年計の数値は、該当年の月平均の数値である。

(3) 旅 行 業

分類 項目 数値 年月	旅 行 業					
	国内旅行		海外旅行		合 計	
	取扱額 (百万円)	前年同期比 (%)	取扱額 (百万円)	前年同期比 (%)	取扱額 (百万円)	前年同期比 (%)
平成18年計	157,653	5.4	54,394	10.7	212,047	1.7
平成19年計	158,324	0.4	53,540	1.6	211,864	0.1
6月	11,103	3.1	4,300	9.5	15,403	0.7
7月	13,343	2.2	4,608	0.8	17,951	1.8
8月	14,421	0.6	5,371	7.1	19,792	1.6
9月	14,148	8.3	4,879	7.6	19,027	3.7
10月	15,172	6.6	4,424	17.4	19,596	9.3
11月	15,702	2.0	5,334	9.3	21,036	1.2
12月	13,016	3.2	5,007	12.5	18,023	5.6
20年1月	12,304	1.6	3,158	1.4	15,462	1.0
2月	12,165	0.5	3,680	0.2	15,845	0.5
3月	13,143	6.1	4,219	17.4	17,362	9.1
4月	10,695	2.7	3,385	9.0	14,080	4.3
5月	12,272	1.5	3,361	13.9	15,633	2.3
6月	10,853	2.3	3,663	14.8	14,516	5.8
備考	管内A主要5社の合計値					
担当部課	企画観光部観光地域振興課					

自動車登録

1 自動車登録・保有

年月	自動車登録				自動車保有			
	自動車・新車		軽自動車・新車		自動車		軽自動車	
	登録台数 (台)	前年同期比 (%)	届出台数 (台)	前年同期比 (%)	保有車両数 (千台)	前年同期比 (%)	保有車両数 (千台)	前年同期比 (%)
18年計	311,302	7.6	260,946	4.1	63,133	0.7	45,175	3.4
19年計	291,655	6.3	248,808	4.7	62,430	1.1	46,530	3.0
6月	24,239	10.2	21,235	9.0	5,186	1.2	3,868	3.0
7月	24,535	8.5	20,571	11.9	5,183	1.3	3,885	3.0
8月	20,342	0.6	16,118	5.4	5,179	1.3	3,894	3.0
9月	27,435	6.3	21,846	7.0	5,182	1.4	3,907	2.9
10月	22,897	3.9	17,256	7.1	5,172	1.4	3,914	2.8
11月	25,592	4.4	19,373	5.0	5,157	1.7	3,923	2.7
12月	20,136	8.3	17,448	12.5	5,150	1.8	3,931	2.6
20年1月	21,110	3.3	18,355	3.7	5,145	1.8	3,931	2.4
2月	27,847	0.3	22,737	5.3	5,141	1.9	3,946	2.6
3月	39,585	1.5	32,451	4.8	5,103	1.9	3,924	2.6
4月	19,892	7.2	17,280	9.5	5,096	4.8	3,944	2.6
5月	18,815	3.6	18,095	3.2	5,089	1.9	3,957	2.6
6月	23,376	3.6	21,110	0.6	5,084	2.0	3,971	2.7
備考	管内Aの合計値							
担当部課	自動車技術安全部管理課							

(注) 自動車保有車両数の年計の数値は、当該年の月平均の数値である。

船員雇用情勢

1 求人・求職者数

年 月	船 員 雇 用 情 勢					
	求 人		求 職		有効求人倍率 (A / B) (倍)	前年同期比 (ポイント)
	有効求人人数(A) (人)	前年同期比 (%)	有効求職数(B) (人)	前年同期比 (%)		
18年計	319	12.4	674	27.4	0.48	0.24
19年計	353	10.7	561	16.8	0.63	0.16
6月	341	2.1	552	23.0	0.62	0.15
7月	329	6.1	532	23.8	0.62	0.18
8月	345	13.1	515	23.5	0.67	0.22
9月	341	4.6	569	15.1	0.60	0.11
10月	367	14.7	569	14.6	0.64	0.16
11月	331	6.1	512	17.8	0.65	0.15
12月	305	9.8	460	22.3	0.66	0.09
20年1月	337	8.4	549	6.5	0.61	0.02
2月	378	1.0	543	9.0	0.70	0.06
3月	405	2.8	513	13.5	0.79	0.13
4月	381	0.0	510	18.5	0.75	0.14
5月	345	2.8	518	15.6	0.67	0.09
6月	356	4.4	510	7.6	0.70	0.08
備考	管内Bの合計値					
担当部課	海事振興部船員労政課					

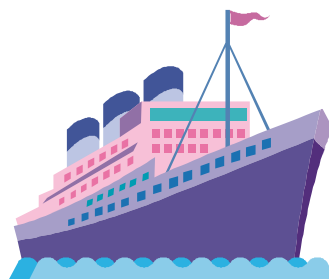
(注)年計の数値は、当該年の月平均の数値である。

造船・船用工業

年 月	造 船		船 用 工 業	
	新 造 船		生 産 額 (百万円)	前年同期比 (%)
	竣 工 量 (総トン数)	前年同期比 (%)		
18年計	4,220,270	19.9	40,417	1.3
19年計	4,564,776	8.2	52,475	29.8
6月	405,000	5.9	4,390	49.2
7月	397,203	28.0	6,193	84.0
8月	317,700	8.6	3,784	36.9
9月	427,900	110.4	3,482	9.9
10月	426,828	18.2	5,219	128.3
11月	377,808	120.9	4,574	15.0
12月	474,433	137.5	3,404	16.3
20年1月	352,972	48.4	3,316	35.3
2月	306,300	8.9	3,804	26.1
3月	732,503	238.3	4,216	30.1
4月	332,796	14.6	3,696	5.8
5月	310,114	47.4	4,010	6.9
6月	687,633	69.8	4,628	5.4
備考	管内B主要6社の合計値		管内B主要6社の合計値	
担当部課	海事振興部船舶産業課			

～凡 例～

1. 特記しない限り、「年度」は4月1日から翌年3月31日まで、「暦年」は1月1日から12月31日までとした。
2. 各欄に単位未満の数値がある場合は、原則として四捨五入した。従って、合計値と内訳数値が一致しない場合がある。
3. 用語の使い分けは、次のとおりである。
「管内A」・・・福岡県、佐賀県、長崎県、熊本県、大分県、宮崎県、鹿児島県の7県
「管内B」・・・上記九州7県及び山口県西部(下関市、宇部市、山陽小野田市、長門市)
「前年同月比」・・・各項目における対前年同月比を百分率で増減を示す。



備考
地域経済動向

年 月	個人消費等				鉱工業生産・出荷・在庫指数		
	消費支出(名目)	大型小売店販売額	百貨店販売額	スーパー販売額	生産	出荷	在庫
	前年同期比(%)	前年同期比(%)	前年同期比(%)	前年同期比(%)	前年同期比(%)	前年同期比(%)	前年同期比(%)
18年計	4.1	2.3	1.9	2.6	5.1	4.8	3.2
19年計	1.3	0.4	2.0	0.8	2.3	2.8	1.2
6月	6.1	1.2	2.2	0.6	2.6	2.3	2.6
7月	2.1	3.3	6.4	0.7	2.2	2.5	2.3
8月	2.5	0.8	1.3	2.0	2.1	2.4	1.3
9月	4.3	1.1	3.6	0.6	1.7	0.8	1.8
10月	14.2	2.4	4.6	0.8	4.4	4.7	3.5
11月	5.0	1.5	1.6	3.9	4.1	5.2	2.1
12月	3.5	2.8	5.1	1.0	1.3	1.6	5.2
20年1月	1.6	1.8	5.0	0.5	0.9	2.2	2.0
2月	6.1	1.3	7.0	2.7	5.8	7.9	3.6
3月	0.0	1.8	6.7	1.9	1.5	2.1	5.6
4月	2.0	2.1	3.8	0.9	2.6	3.9	4.4
5月	1.5	1.1	3.6	0.4	3.0	4.5	4.7
6月	3.2	3.8	9.3	0.3	3.1	2.6	5.6
地域区分	A	B			A		
出典等	家計調査報告(勤労者世帯) 総務省	商業統計、大型小売店販売動向 (大型小売店販売額は百貨店販売額及びスーパー販売額の合計) 経済産業省			九州主要経済指標(鉱工業生産動向) 経済産業省		

年 月	新設住宅着工数	公共工事請負高	雇用情勢			物価
			有効求人倍率	完全失業率	企業倒産件数	消費者物価指数
	前年同期比(%)	前年同期比(%)	(倍)	(%)	(件)	前年同期比(%)
18年計	4.7	2.8	2.68	3.0	105	8.2
19年計	2.5	1.8	1.68	1.8	10	1.6
6月	3.0	16.8	0.81	4.5	115	0.0
7月	26.0	13.2	0.82	4.5	101	0.1
8月	36.8	8.6	0.79	4.5	114	0.0
9月	43.3	6.3	0.77	4.7	106	0.1
10月	40.1	10.4	0.74	4.7	113	0.3
11月	34.4	1.4	0.71	4.7	105	0.8
12月	15.3	11.7	0.69	4.0	92	1.0
20年1月	6.1	3.6	0.68	4.0	83	0.9
2月	25.7	5.7	0.68	4.0	102	1.1
3月	23.8	16.6	0.67	4.0	126	1.4
4月	9.5	9.2	0.67	4.0	103	0.9
5月	4.3	2.2	0.66	4.0	135	1.4
6月	17.0	5.5	0.64	4.8	114	1.9
地域区分	A	A	A	B	A	A
出典等	建設着工統計 国土交通省	公共工事前払金保証統計 西日本建設業保証協	職業安定業務統計 厚生労働省	労働力調査 総務省	倒産月報 負債総額1000万円以上 關東京商工リサーチ	消費者物価指数 総務省

地域区分A：沖縄県を除く九州7県
 地域区分B：沖縄県を含む九州8県
 各年計欄は、当該年の平均数値を示したものである。