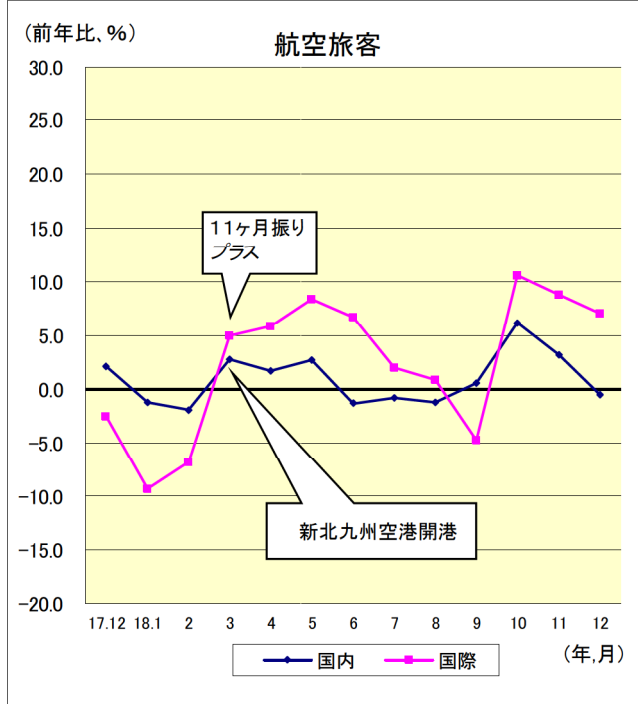
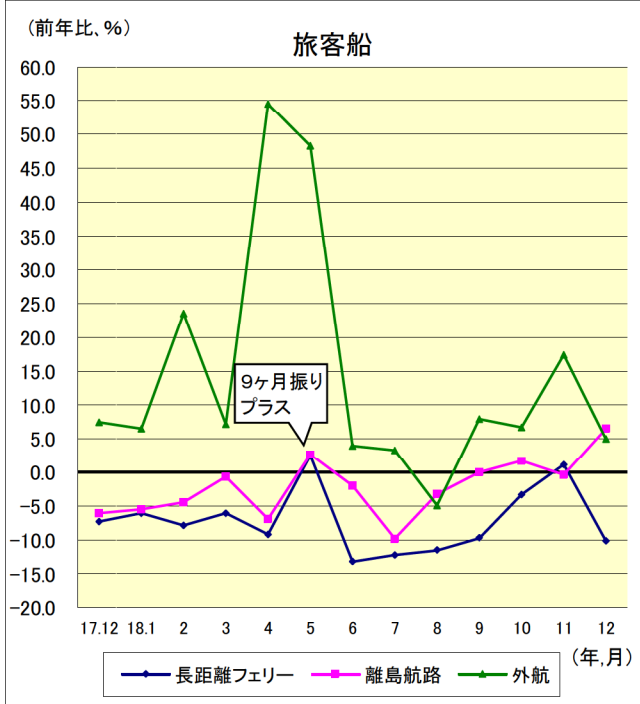
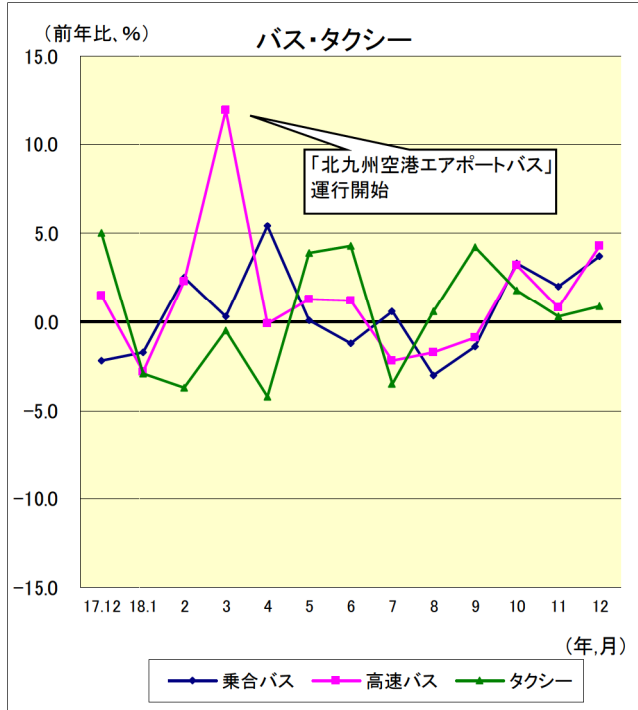
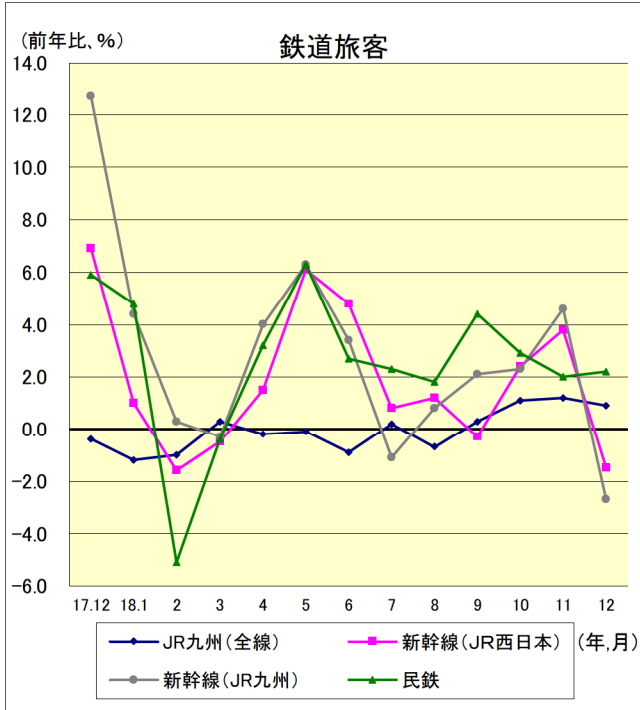


# 九州のうんゆ 2006年12月

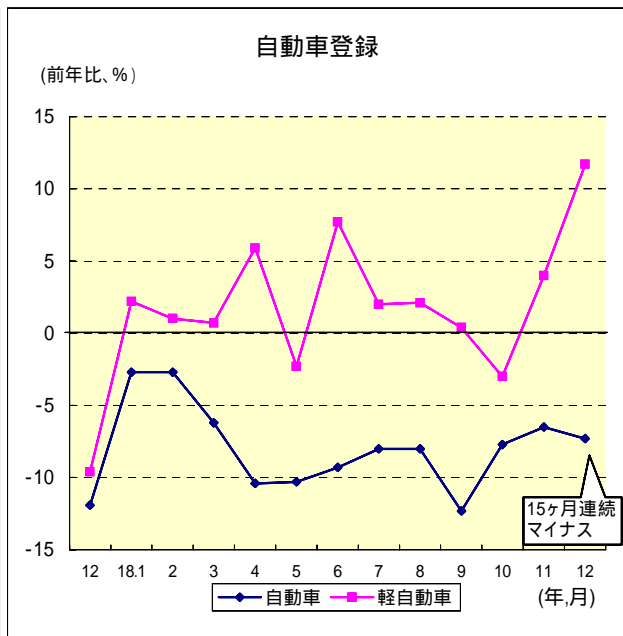
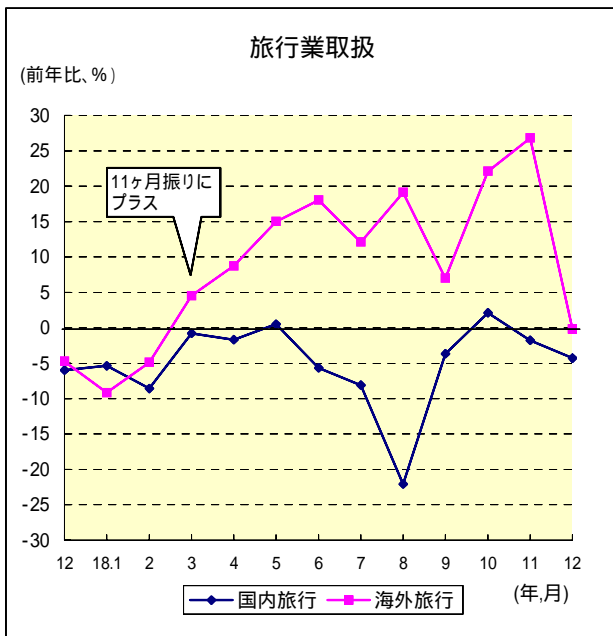
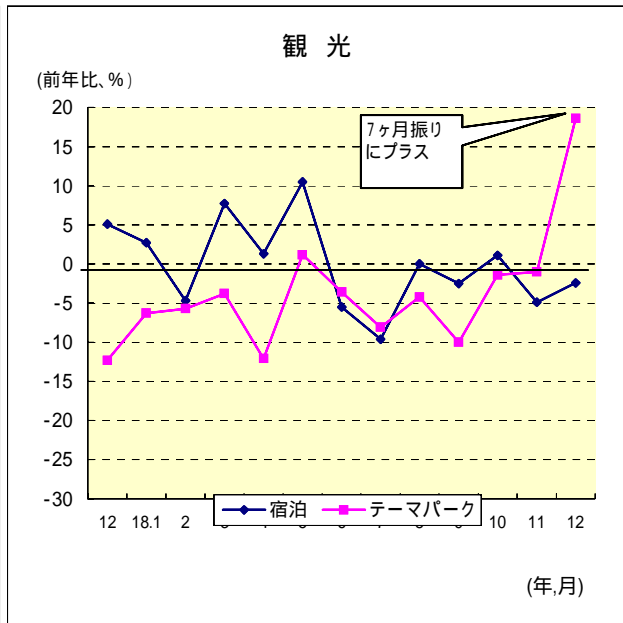
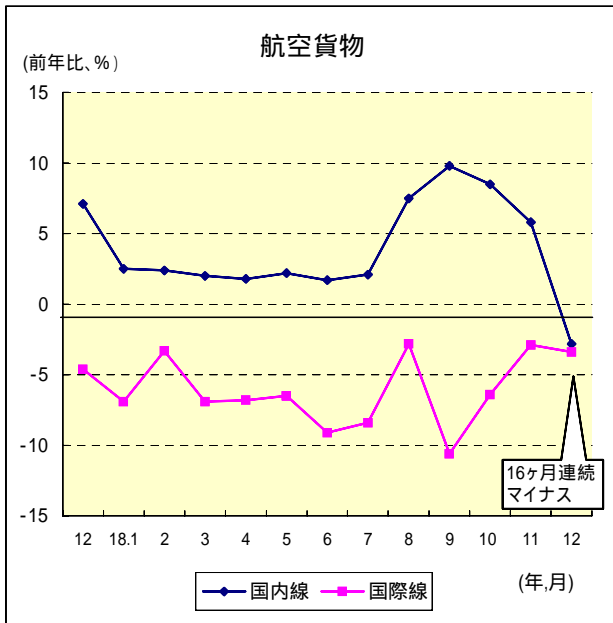
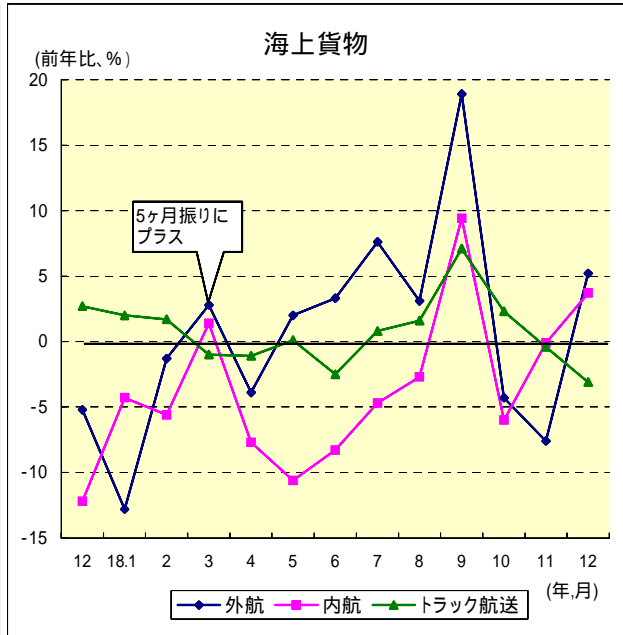
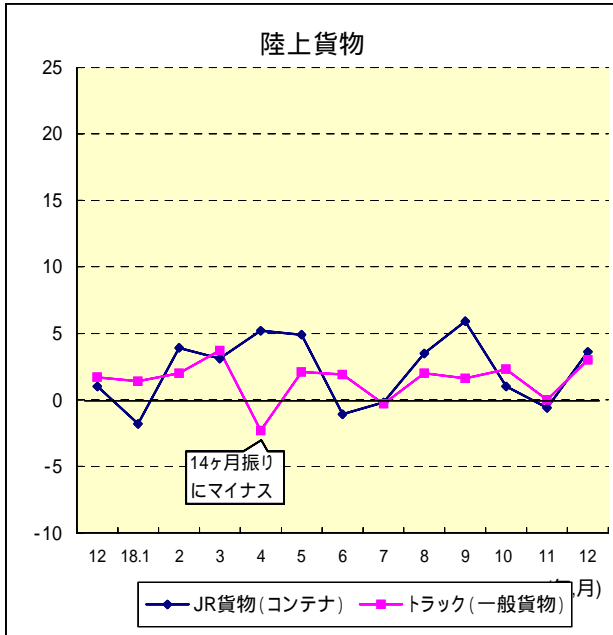
平成19年3月

## 今月のおもな動き

新車登録台数は15ヶ月連続マイナスとなっている。



九州運輸局 交通環境部 消費者行政・情報課  
 〒812-0013 福岡市博多区博多駅東2-11-1  
 TEL 092-472-2333 <http://www.qst.mlit.go.jp/>



## 旅客輸送

前年同月比5%以上プラスは数値を**赤太字**、5%以上マイナスは数値を**青太字**

鉄道	調査月	前年同月比 (%)	
JR西日本・新幹線	12月	1.5	<b>JR西日本・新幹線</b> 対前年同月比1.5%減。
JR九州・新幹線	12月	2.7	<b>JR九州・新幹線</b> 同比2.7%減。
JR九州・全線	12月	0.9	<b>JR九州・全線</b> 同比0.9%増。
民間鉄道	12月	2.2	<b>民間鉄道</b>
路面電車	12月	4.0	同比2.2%増。

バス	調査月	前年同月比 (%)	
乗合バス	12月	3.7	<b>乗合バス</b> 対前年同月比3.7%増。
貸切バス	12月	<b>9.0</b>	<b>貸切バス</b> 同比9.0%減。
高速バス	12月	4.3	<b>高速バス</b> 同比4.3%増。

タクシー	調査月	前年同月比 (%)	
福岡県内	12月	0.9	輸送人員は、対前年同月比0.9%減。実車率は、福岡交通圏で40.5%、北九州交通圏で37.9%、全体で40.1%となっている。

旅客船	調査月	前年同月比 (%)	
長距離航路	12月	<b>10.1</b>	<b>長距離航路</b> 対前年同月比10.1%減。
離島航路	12月	3.0	<b>外航旅客船</b> 同比5.0%増。
半島間航路	12月	<b>5.2</b>	
外航旅客船	12月	<b>5.0</b>	

航空	調査月	前年同月比 (%)	
国内線	12月	0.5	<b>国内航空</b> 対前年同月比0.5%減。
国際線	12月	<b>7.1</b>	<b>国際航空</b> 同比7.1%増。

## 貨物輸送

鉄 道	調査月	前年同月比 (%)	鉄道貨物
車扱い	12月	20.0	車扱いでは、対前年同月比20.0%増。コンテナでは、 同比3.6%増。全体では同比3.9%増となった。
コンテナ	12月	3.6	
トラック	調査月	前年同月比 (%)	一般貨物
特別積合せ	12月	3.9	対前年同月比3.0%増。
一般貨物	12月	3.0	
海上貨物	調査月	前年同月比 (%)	海上貨物
外航	12月	5.2	外航では、対前年同月比5.2%増、内航では、同比 3.7%増。
内航	12月	3.7	
トラック航送	12月	3.1	長距離フェリートラック航送 同比3.1%減。
航空貨物	調査月	前年同月比 (%)	国内航空
国内線	12月	2.8	対前年同月比2.8%減。
国際線	12月	3.4	国際航空 同比3.4%減。

## 観光・自動車登録

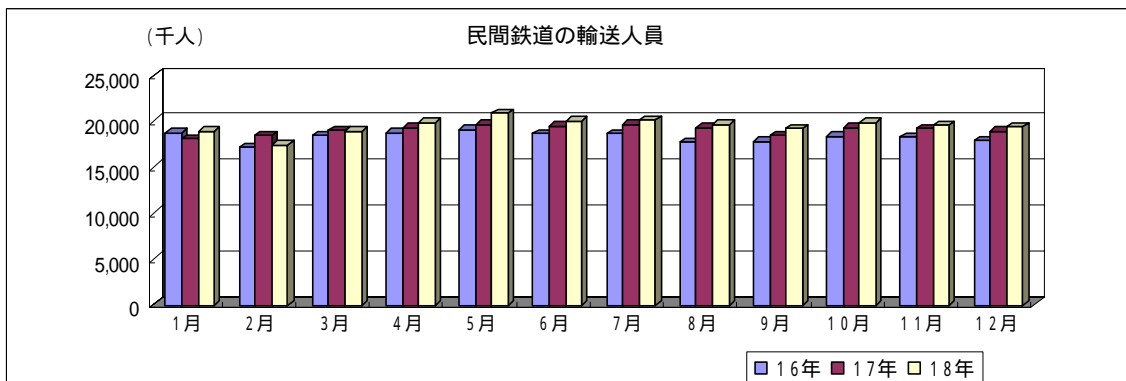
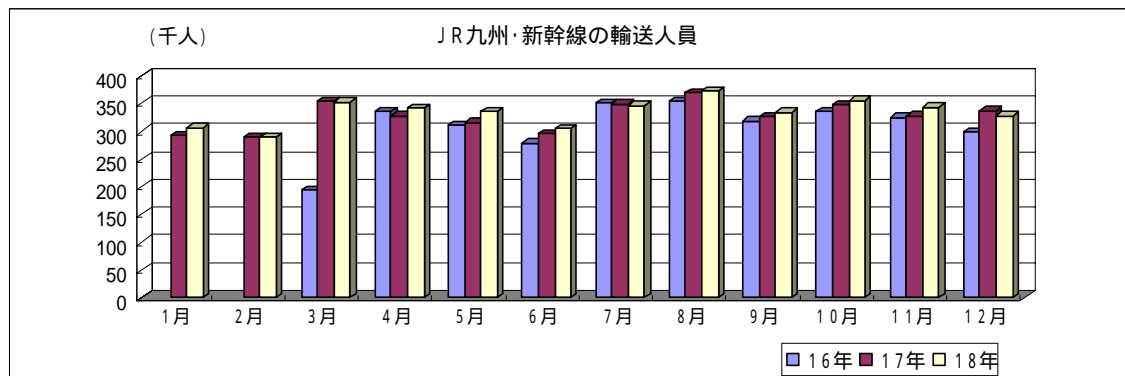
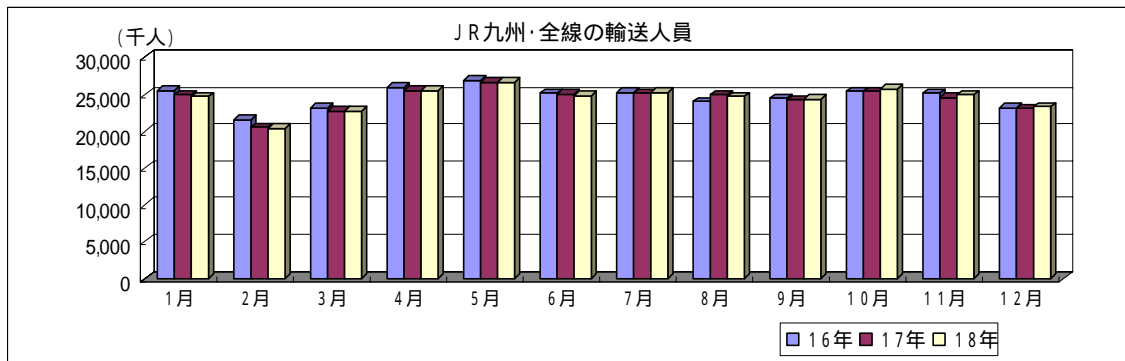
観 光	調査月	前年同月比 (%)	ホテル・旅館宿泊
ホテル・旅館宿泊	12月	2.4	ホテルの稼働率は68.5%、旅館 の稼働率は32.5%となった。
テーマパーク	12月	18.6	
旅行業			テーマパーク 対前年同月比18.6%増。
国内旅行	12月	4.3	旅行業取扱 国内旅行では、対前年同月比4.3%減。海外旅行では、 同比0.2%減。
海外旅行	12月	0.2	
自動車登録	調査月	前年同月比 (%)	自動車・新車
自動車・新車	12月	7.3	乗用車で対前年同月比9.0%減、貨物車で同比1.5% 増、全体で同比7.3%減となった。
軽自動車・新車	12月	11.7	
			軽自動車・新車 同比11.7%増。

# 旅客輸送

## 1 鉄軌道輸送

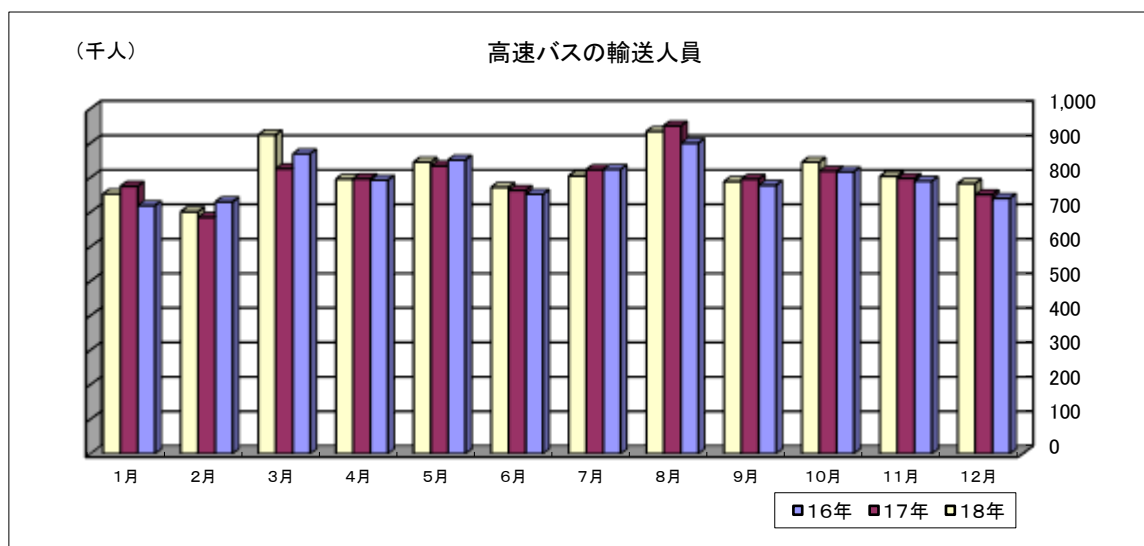
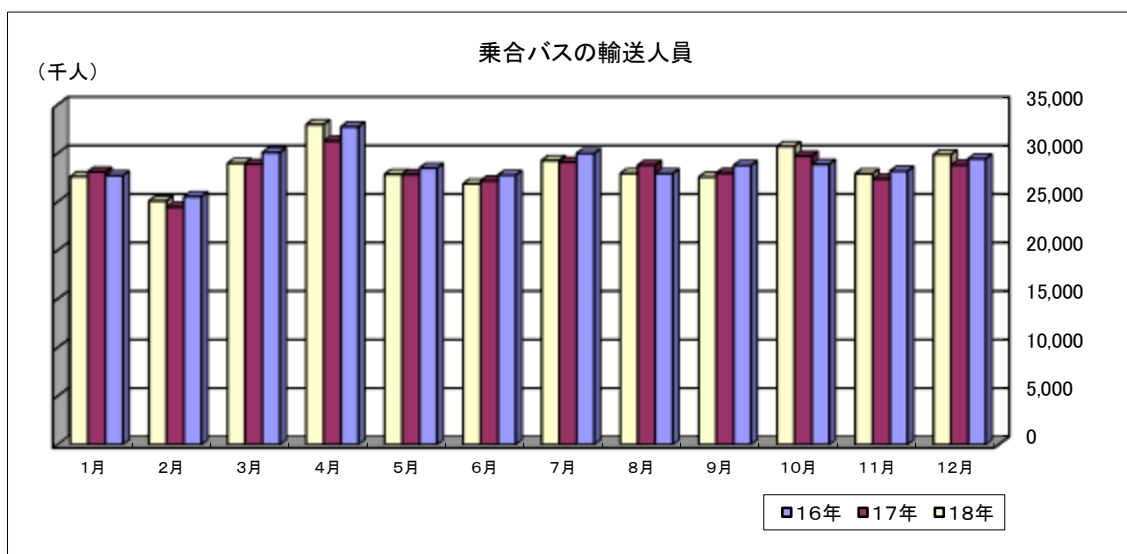
年月	鉄				道					
	JR西日本・新幹線 博多駅発着		JR九州・全線		JR九州・新幹線		民間鉄道		路面電車	
	輸送人員 (千人)	前年同期比 (%)	輸送人員 (千人)	前年同期比 (%)	輸送人員 (千人)	前年同期比 (%)	輸送人員 (千人)	前年同期比 (%)	輸送人員 (千人)	前年同期比 (%)
16年計	13,853	4.1	296,002	0.0	3,396		219,300	2.1	40,169	1.5
17年計	14,318	3.4	293,241	0.9	3,934	15.8	228,488	4.2	39,961	0.5
12月	1,198	6.9	23,101	0.4	337	12.7	18,896	5.9	3,257	0.0
18年1月	1,156	1.0	24,701	1.2	306	4.4	18,891	4.8	3,101	1.1
2月	1,042	1.6	20,378	1.0	290	0.3	17,459	5.1	2,964	1.3
3月	1,304	0.5	22,758	0.3	353	0.3	18,908	0.4	3,383	2.0
4月	1,170	1.5	25,532	0.2	341	4.0	19,869	3.2	3,382	1.7
5月	1,301	6.1	26,683	0.1	336	6.3	20,890	6.3	3,431	0.3
6月	1,080	4.8	24,854	0.9	305	3.4	20,015	2.7	3,230	8.3
7月	1,139	0.8	25,250	0.2	346	1.1	20,103	2.3	3,476	3.0
8月	1,476	1.2	24,763	0.7	372	0.8	19,616	1.8	3,532	0.6
9月	1,119	0.3	24,314	0.3	334	2.1	19,224	4.4	3,258	2.6
10月	1,267	2.4	25,751	1.1	356	2.3	19,843	2.9	3,618	2.1
11月	1,295	3.8	24,971	1.2	343	4.6	19,544	2.0	3,322	4.1
12月	1,180	1.5	23,301	0.9	328	2.7	19,315	2.2	3,388	4.0
備考	JR西日本・福岡支社 管内の輸送人員		JR九州の全線(新幹線 含む)		JR九州の新幹線		管内A主要 3社の合計値		管内A主要 3社の合計値	
担当部課	鉄道部計画課									

\* なお、JR九州・新幹線の輸送人員については、速報値である。



## 2 バ ス 輸 送

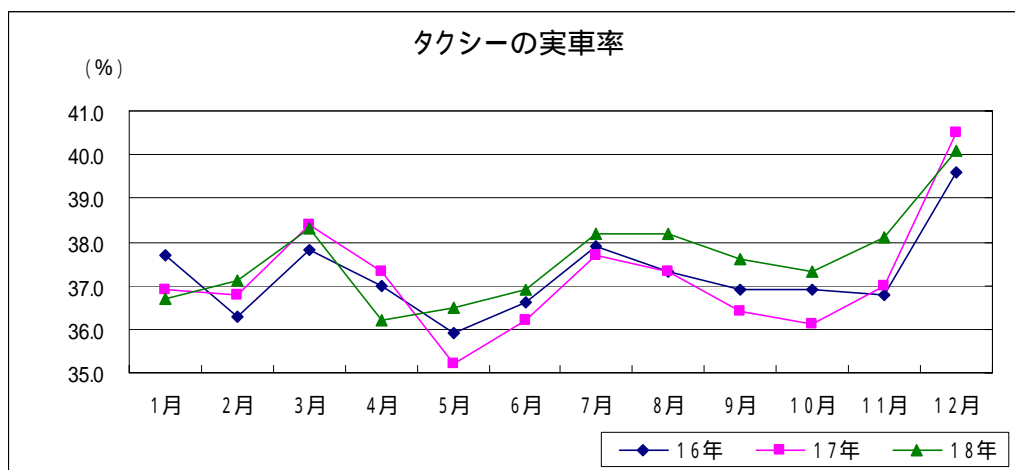
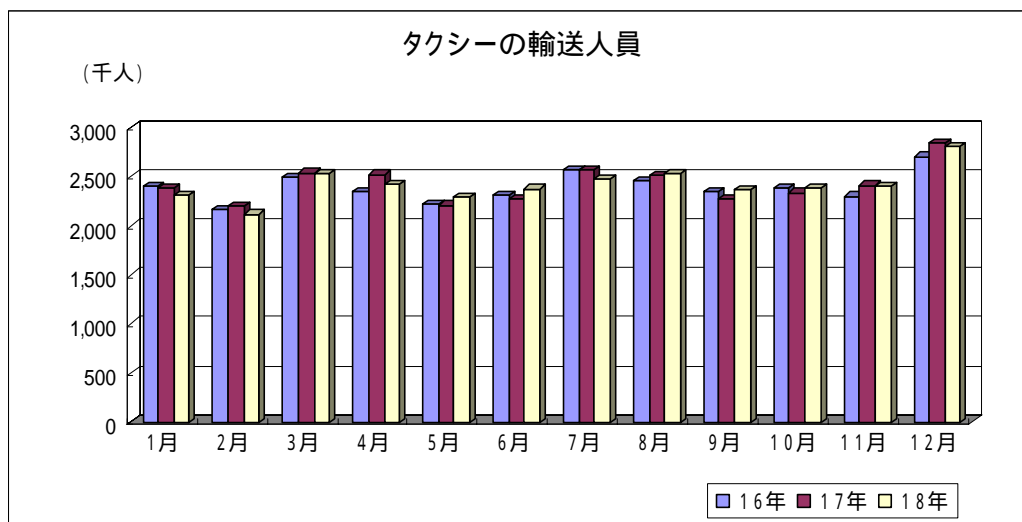
年 月	バ ス					
	乗合バス		貸切バス		高速バス	
	輸送人員 (千人)	前年同期比 (%)	輸送人員 (千人)	前年同期比 (%)	輸送人員 (千人)	前年同期比 (%)
16年計	346,516	△ 0.6	5,225	△ 10.8	9,563	0.7
17年計	339,435	△ 2.0	4,923	△ 5.8	9,617	0.6
17年12月	28,790	△ 2.2	324	△ 3.6	751	1.5
18年1月	27,606	△ 1.7	304	△ 1.0	753	△ 2.8
2月	25,097	2.5	350	△ 3.0	701	2.3
3月	28,984	0.3	377	10.9	924	11.9
4月	32,970	5.4	423	△ 7.8	796	△ 0.1
5月	27,850	0.1	419	△ 10.7	845	1.3
6月	26,853	△ 1.2	374	△ 4.1	772	1.2
7月	29,269	0.6	444	3.5	805	△ 2.2
8月	27,920	△ 3.0	319	△ 5.1	934	△ 1.7
9月	27,553	△ 1.4	346	△ 10.1	789	△ 0.9
10月	30,719	3.3	494	△ 11.3	845	3.2
11月	27,902	2.0	501	△ 11.5	804	0.8
12月	29,868	3.7	295	△ 9.0	783	4.3
備考	管内A主要9社の合計値		管内A主要 10社の合計値		管内A主要9社の合計値	
担当部課	自動車交通部旅客第一課					



### 3 タクシー

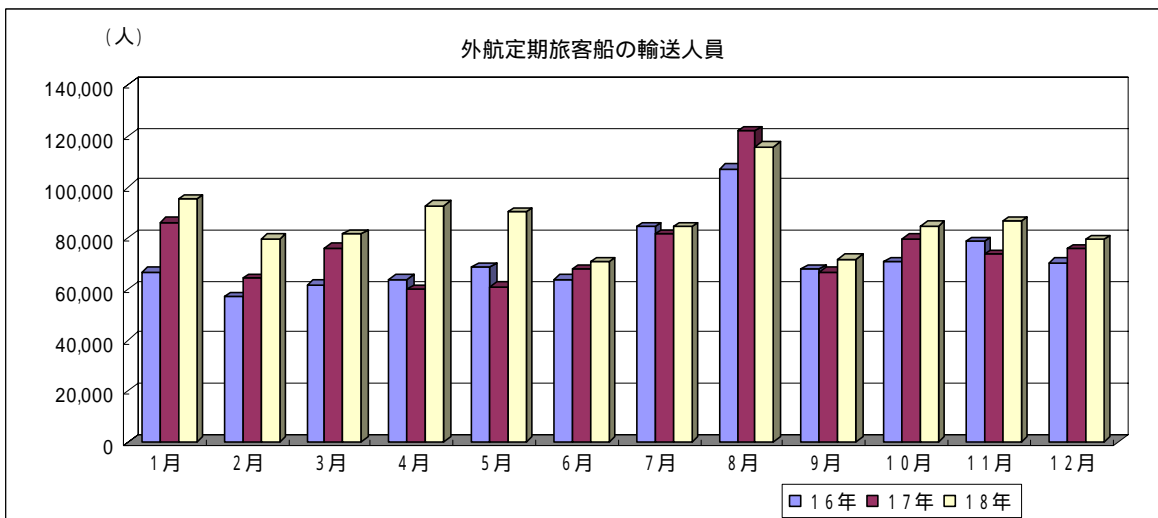
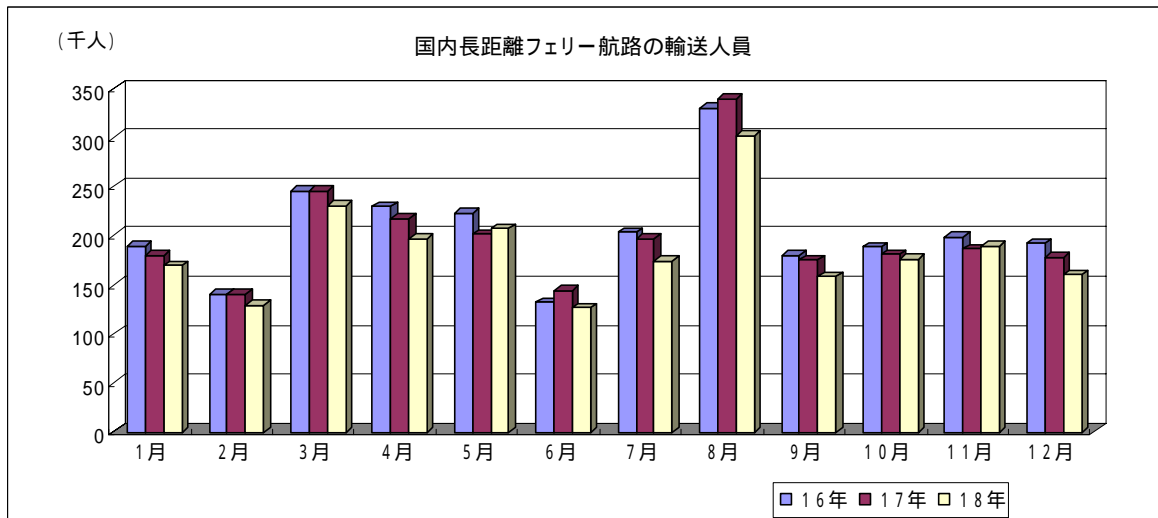
年 月	タクシー		
	輸送人員 (千人)	前年同期比 (%)	実車率 (%)
16年計	28,642	1.7	37.2
17年計	29,037	1.4	37.5
12月	2,835	5.0	40.5
18年1月	2,306	2.9	36.7
2月	2,116	3.7	37.1
3月	2,526	0.5	38.3
4月	2,411	4.2	36.2
5月	2,296	3.9	36.5
6月	2,374	4.3	36.9
7月	2,469	3.5	38.2
8月	2,531	0.6	38.2
9月	2,364	4.2	37.6
10月	2,377	1.8	37.3
11月	2,402	0.3	38.1
12月	2,809	0.9	40.1
備 考	福岡県内 61事業者の合計値		
担 当 部 課	自動車交通部旅客第二課		

(注1)実車率の年計の数値は、該当年の月平均の数値である。



# 4 旅 客 船 輸 送

年 月	国 内 フ ェ リ ー						外 航 旅 客 船			前年同期比 (%)
	長 距 離 航 路		離 島 航 路		九 州 内 半 島 間 航 路		輸 送 人 員 ( 人 )			
	輸 送 人 員 ( 千 人 )	前 年 同 期 比 ( % )	輸 送 人 員 ( 千 人 )	前 年 同 期 比 ( % )	輸 送 人 員 ( 千 人 )	前 年 同 期 比 ( % )	日 本 人	外 国 人	合 計	
16年計	2,449	1.0	3,394	5.3	10,121	0.6	423,413	438,135	861,548	29.1
17年計	2,383	2.7	3,448	1.6	9,847	2.7	353,736	564,458	918,194	6.6
12月	178	7.3	232	6.1	756	0.5	28,566	47,136	75,702	7.5
18年1月	169	6.1	224	5.5	782	1.4	18,649	76,664	95,313	6.5
2月	129	7.9	196	4.4	690	0.9	19,756	59,804	79,560	23.6
3月	230	6.1	283	0.7	897	6.4	28,993	52,476	81,469	7.2
4月	197	9.2	256	6.9	797	0.5	27,774	64,964	92,738	54.5
5月	206	2.5	338	2.7	978	0.8	27,870	62,476	90,346	48.3
6月	125	13.2	251	2.0	696	4.4	23,231	47,368	70,599	4.0
7月	173	12.2	304	9.8	799	1.4	22,663	61,745	84,408	3.3
8月	300	11.5	457	3.2	989	1.7	33,949	82,135	116,084	4.9
9月	158	9.7	251	0.0	733	5.1	25,693	46,279	71,972	8.0
10月	175	3.3	295	1.7	862	0.8	33,507	51,522	85,029	6.7
11月	188	1.1	278	0.4	849	2.2	25,752	60,753	86,505	17.4
12月	160	10.1	247	6.5	795	5.2	21,869	57,589	79,458	5.0
備考	管内Bにおける関東・関西 方面 長距離事業者9社10 航路の合計値		管内B主要10社13航路の 合計値(16年11月まで9社 13航路)		管内B主要5社5航路の合 計値		管内B5事業者5航路の合計値			
担当部課	海 事 振 興 部 旅 客 課									

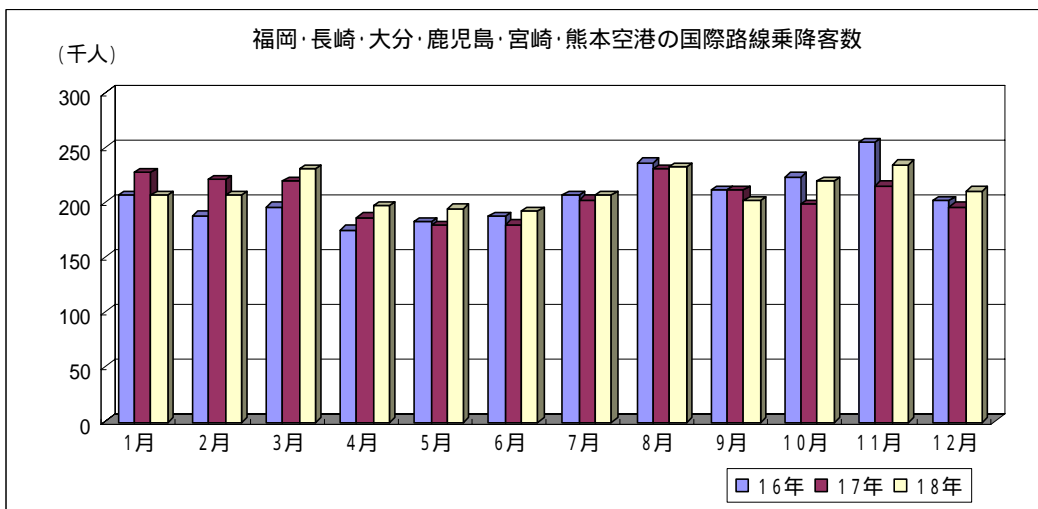
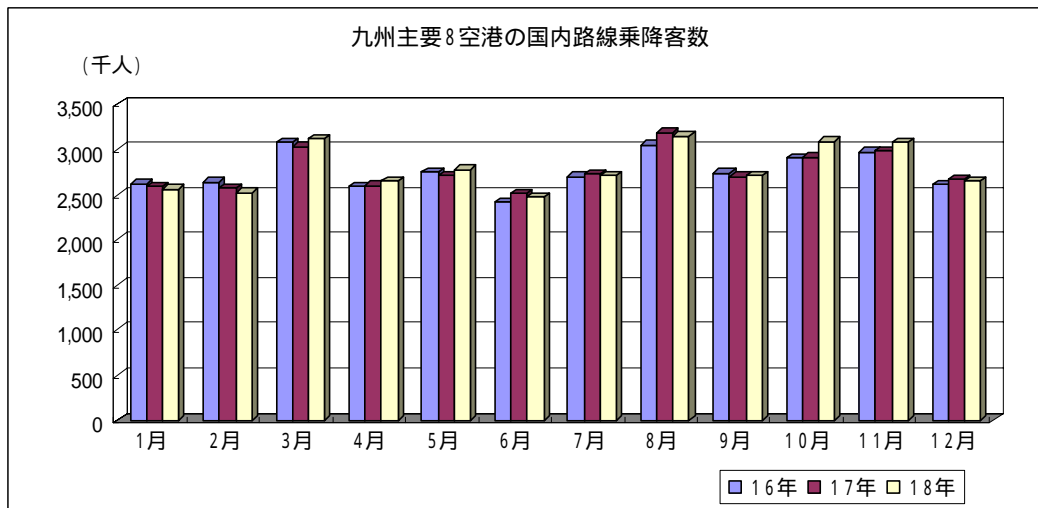




# 5 航 空 輸 送

年 月	航 空			
	国 内 路 線		国 際 路 線	
	乗降客数 (千人)	前年同期比 (%)	乗降客数 (千人)	前年同期比 (%)
16年計	33,075	4.9	2,465	26.5
17年計	33,183	0.3	2,464	0.0
12月	2,668	2.1	196	2.5
18年1月	2,559	1.2	206	9.3
2月	2,524	1.9	206	6.8
3月	3,116	2.8	230	5.0
4月	2,645	1.7	197	5.9
5月	2,780	2.7	194	8.4
6月	2,479	1.3	192	6.7
7月	2,704	0.8	206	2.0
8月	3,148	1.2	232	0.9
9月	2,711	0.6	201	4.7
10月	3,089	6.2	219	10.6
11月	3,080	3.2	234	8.8
12月	2,654	0.5	210	7.1
備考	九州主要 8空港の合計値		福岡・北九州・長崎・大分・鹿児島・宮崎・熊本空港の合計値	
担当部課	大 阪 航 空 局			

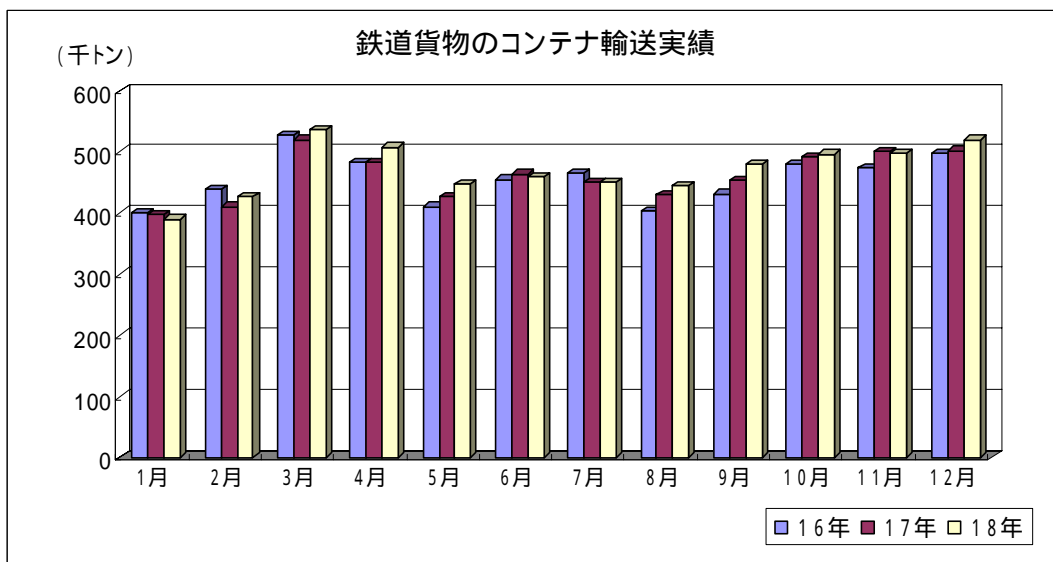
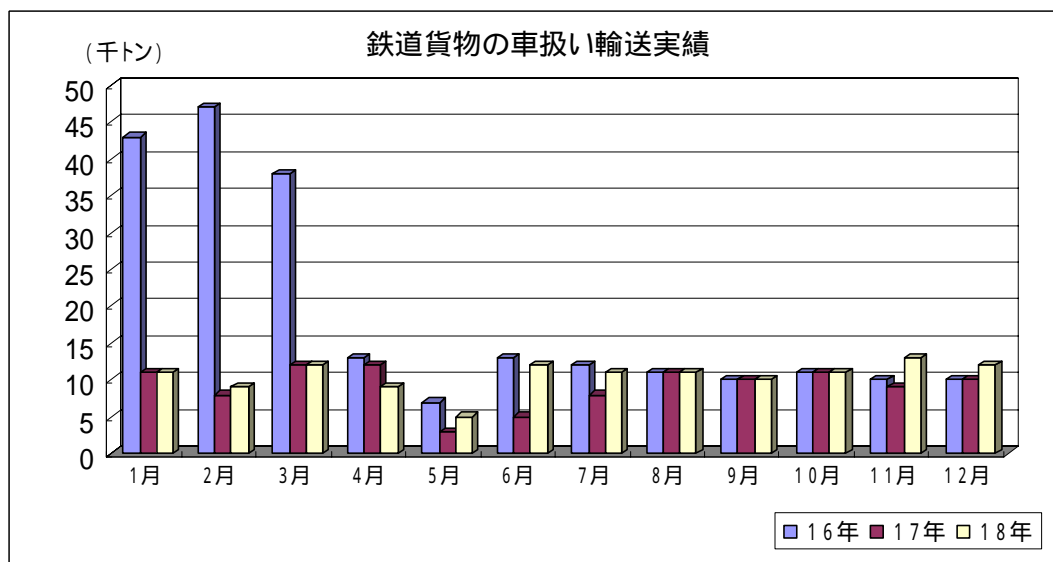
(注) 九州主要8空港は、福岡、北九州、佐賀、長崎、熊本、大分、宮崎、鹿児島の空港である。



# 貨物輸送

## 1 鉄道輸送

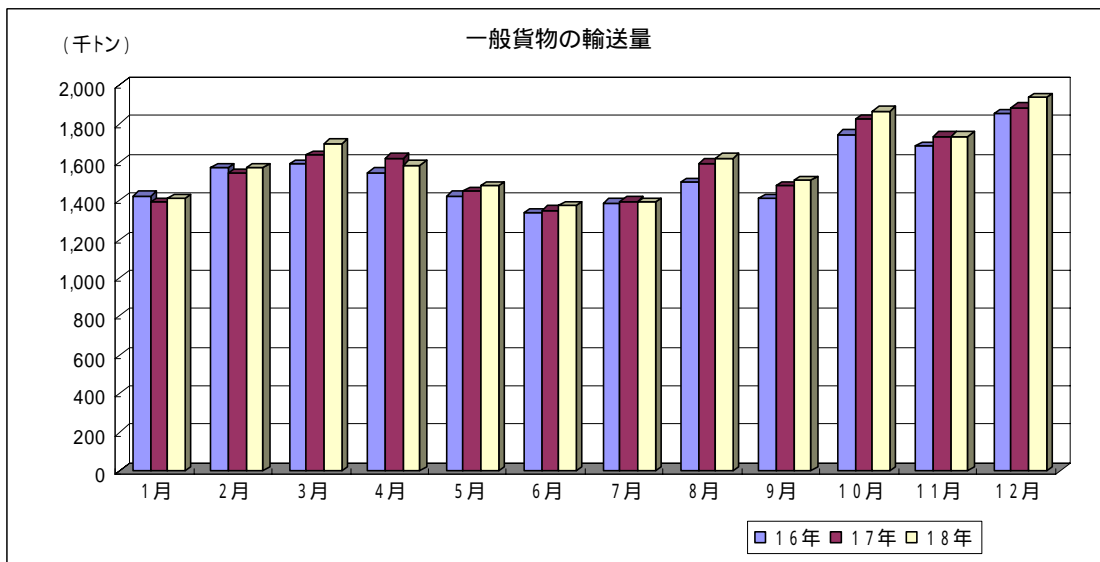
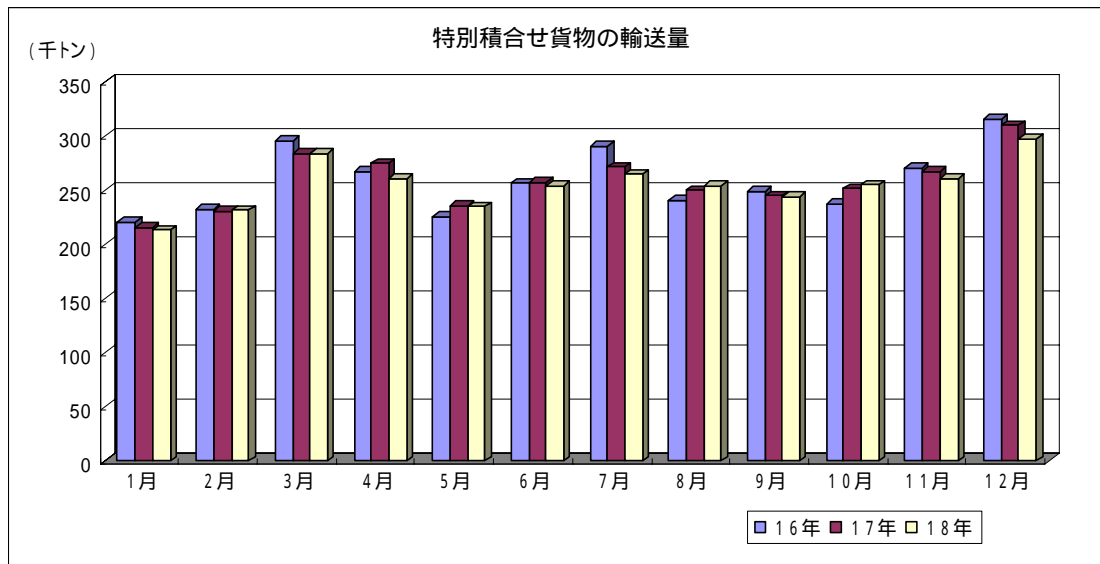
年月	鉄 道					
	車 扱 い		コ ン テ ナ		合 計	
	輸送トン数 (千トン)	前年同期比 (%)	輸送トン数 (千トン)	前年同期比 (%)	輸送トン数 (千トン)	前年同期比 (%)
16年計	225	55.8	5,453	2.1	5,678	2.9
17年計	110	51.1	5,529	1.4	5,639	0.7
12月	10	0.0	502	1.0	512	1.0
18年1月	11	0.0	390	1.8	401	1.7
2月	9	12.5	427	3.9	436	4.1
3月	12	0.0	536	3.1	548	3.0
4月	9	25.0	508	5.2	517	4.4
5月	5	66.7	448	4.9	453	5.3
6月	12	140.0	459	1.1	471	0.4
7月	11	37.5	450	0.2	461	0.4
8月	11	0.0	444	3.5	455	3.4
9月	10	0.0	481	5.9	491	5.8
10月	11	0.0	496	1.0	507	1.0
11月	13	44.4	497	0.6	510	0.2
12月	12	20.0	520	3.6	532	3.9
備考	九州発着貨物(JR貨物・九州支社)					
担当部課	鉄 道 部 計 画 課					



## 2 貨物自動車輸送

年 月	貨物自動車					
	特別積合せ		宅 配 便		一般貨物	
	輸送トン数 (千トン)	前年同期比 (%)	取扱個数 (千個)	前年同期比 (%)	輸送トン数 (千トン)	前年同期比 (%)
16年計	3,124	2.0	109,749	5.9	18,470	1.3
17年計	3,097	0.9	111,133	1.3	18,896	2.3
12月	310	1.9	17,442	1.4	1,882	1.7
18年1月	213	1.4	7,255	6.6	1,411	1.4
2月	232	0.4	6,909	1.6	1,573	2.0
3月	284	0.0	9,407	0.5	1,699	3.7
4月	261	5.1	7,736	0.0	1,583	2.3
5月	235	0.4	8,043	0.9	1,479	2.1
6月	254	1.6	8,165	2.2	1,375	1.9
7月	265	2.6	11,322	0.3	1,392	0.3
8月	254	1.6	10,288	2.1	1,624	2.0
9月	244	0.4	8,777	8.0	1,503	1.6
10月	255	1.2	8,441	5.4	1,865	2.3
11月	261	2.6	8,705	2.4	1,734	0.0
12月	298	3.9	16,989	2.6	1,938	3.0
備考	管内A主要 4社の合計値		管内A主要 2社の合計値		管内A主要 170社の合計値	
担当部課	自動車交通部貨物課					

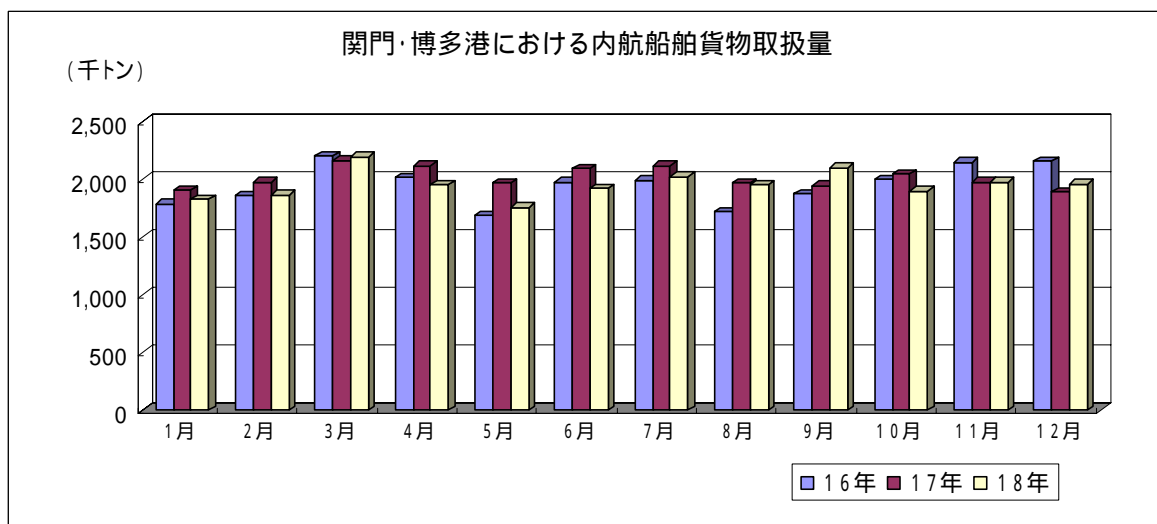
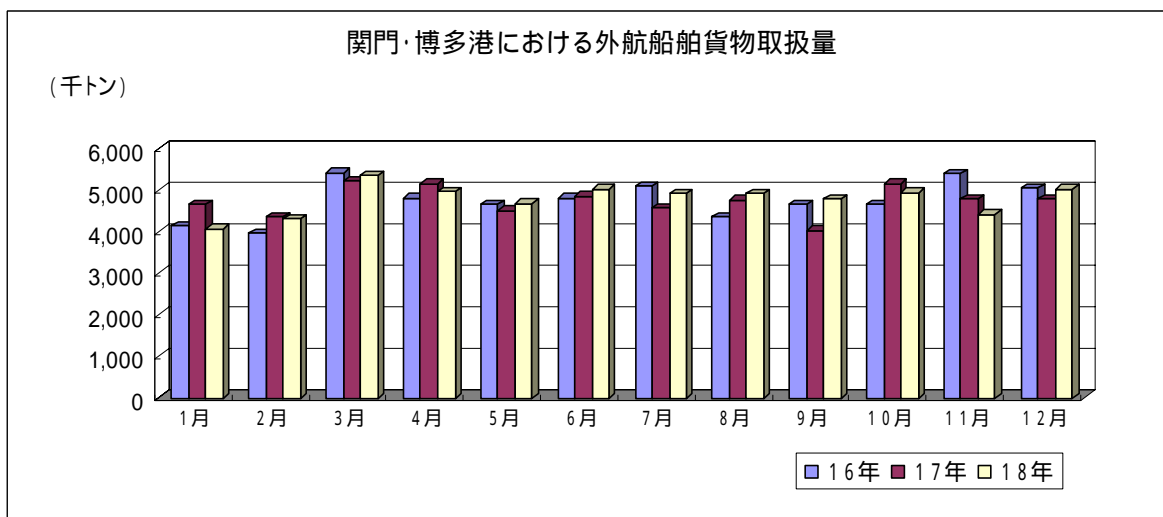
(注) 一般貨物の輸送トン数は保有車両数による推計値である。



### 3 海上輸送

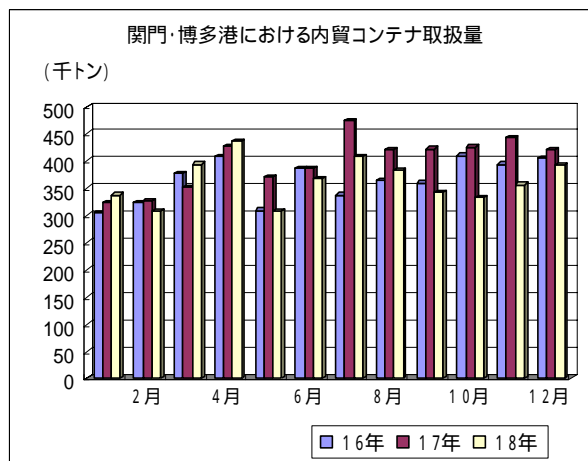
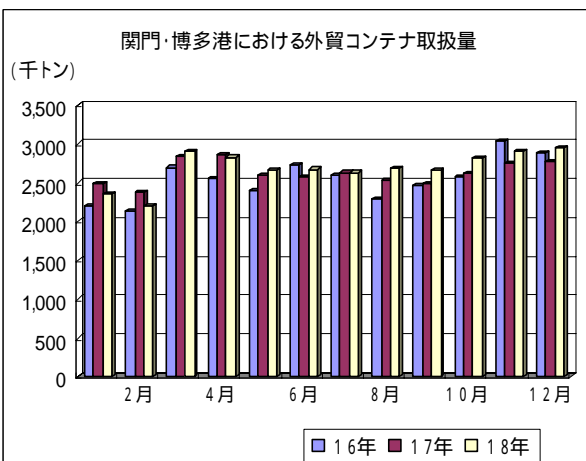
#### (1) 港湾運送

年月	船 舶 積 卸 し 実 績												合 計	
	外 航 船 舶 取 扱 量						内 航 船 舶 取 扱 量							
	関 門 港		博 多 港		2港の合計量		関 門 港		博 多 港		2港の合計量			
	取扱量 (千トン)	前年同期比 (%)	取扱量 (千トン)	前年同期比 (%)	取扱量 (千トン)	前年同期比 (%)	取扱量 (千トン)	前年同期比 (%)	取扱量 (千トン)	前年同期比 (%)	取扱量 (千トン)	前年同期比 (%)	取扱量 (千トン)	前年同期比 (%)
16年計	38,710	4.2	17,662	11.1	56,372	6.3	13,089	15.4	10,330	10.0	23,419	2.6	79,791	5.2
17年計	37,797	2.4	18,863	6.8	56,660	0.5	15,715	20.1	8,462	18.1	24,177	3.2	80,837	1.3
12月	3,017	9.1	1,744	2.3	4,761	5.2	1,261	12.9	634	10.7	1,895	12.2	6,656	7.3
18年1月	2,607	18.6	1,449	0.2	4,056	12.8	1,291	2.0	535	16.7	1,826	4.3	5,882	10.3
2月	2,994	2.6	1,299	9.2	4,293	1.3	1,331	5.5	536	25.0	1,867	5.6	6,160	2.6
3月	3,604	2.4	1,733	3.5	5,337	2.8	1,534	12.5	662	17.6	2,196	1.4	7,533	2.4
4月	3,198	9.7	1,742	8.9	4,940	3.9	1,316	0.7	637	19.6	1,953	7.7	6,893	5.1
5月	2,928	0.6	1,645	4.5	4,573	2.0	1,260	0.8	502	28.5	1,762	10.6	6,335	1.9
6月	3,300	1.0	1,701	12.8	5,001	3.3	1,331	1.6	591	24.8	1,922	8.3	6,923	0.2
7月	3,320	12.3	1,586	1.0	4,906	7.6	1,360	5.3	663	20.3	2,023	4.7	6,929	3.7
8月	3,235	0.1	1,657	9.4	4,892	3.1	1,365	0.7	592	9.9	1,957	2.7	6,849	1.4
9月	3,166	29.0	1,609	3.1	4,775	18.9	1,487	14.8	613	1.9	2,100	9.4	6,875	15.8
10月	3,114	13.7	1,806	17.8	4,920	4.3	1,314	5.5	582	6.9	1,896	6.0	6,816	4.8
11月	2,653	14.4	1,754	5.0	4,407	7.6	1,383	4.3	591	8.9	1,974	0.1	6,381	5.4
12月	3,227	7.0	1,783	2.2	5,010	5.2	1,335	5.9	630	0.6	1,965	3.7	6,975	4.8
備考														
担当部課	海事振興部港運課													



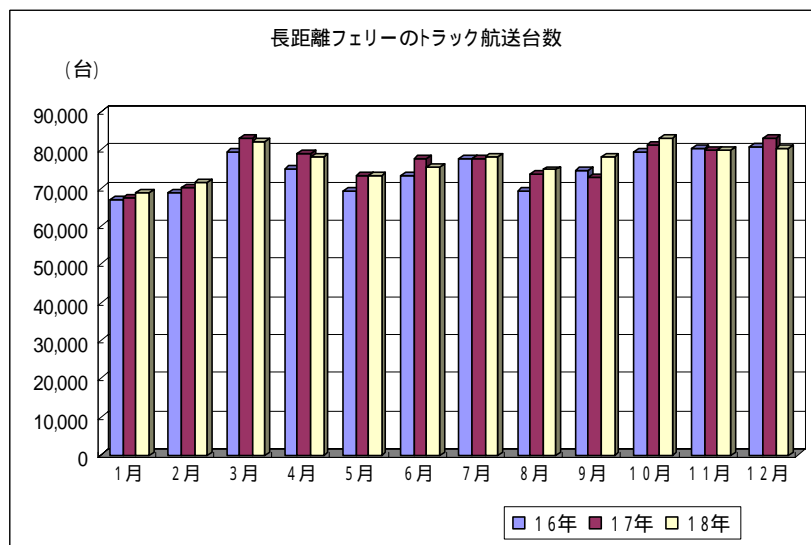
## (2) コンテナ荷役

年月	船舶積卸し実績									
	外貿コンテナ				内貿コンテナ				合計	
	関門港		博多港		関門港		博多港		取扱量 (千トン)	前年同期比 (%)
	取扱量 (千トン)	前年同期比 (%)	取扱量 (千トン)	前年同期比 (%)	取扱量 (千トン)	前年同期比 (%)	取扱量 (千トン)	前年同期比 (%)		
16年計	14,708	7.0	15,839	10.9	998	7.9	3,382	26.0	34,927	4.2
17年計	14,432	1.9	17,066	7.7	945	5.3	3,845	13.7	36,288	3.9
12月	1,156	13.4	1,608	4.1	79	3.9	341	3.3	3,184	3.1
18年1月	1,043	10.2	1,310	1.4	60	24.1	278	13.5	2,691	4.4
2月	1,034	7.8	1,165	7.6	61	15.3	246	3.5	2,506	7.5
3月	1,312	1.2	1,592	6.0	68	11.7	326	18.5	3,298	3.6
4月	1,242	9.9	1,582	6.8	66	19.5	370	7.2	3,260	0.8
5月	1,198	1.2	1,456	2.9	57	32.1	250	12.6	2,961	0.3
6月	1,182	1.3	1,486	8.2	63	14.9	304	2.6	3,035	2.6
7月	1,197	0.4	1,430	0.6	42	52.3	367	4.9	3,036	2.0
8月	1,180	1.4	1,496	9.4	48	28.4	336	4.8	3,060	3.7
9月	1,200	10.4	1,456	4.1	38	49.3	305	12.1	2,999	3.1
10月	1,184	2.4	1,635	16.5	38	58.7	295	11.7	3,152	3.6
11月	1,294	4.4	1,612	7.1	47	38.2	309	15.6	3,262	2.4
12月	1,341	16.0	1,604	0.2	52	34.2	341	0.0	3,338	4.8
備考										
担当部課	海事振興部港運課									



## (3) トラック航送台数

年月	国内フェリー	
	トラック 航送台数 (台)	前年同期比 (%)
16年計	894,831	6.1
17年計	918,261	2.6
12月	83,105	2.7
18年1月	68,743	2.0
2月	71,409	1.7
3月	82,133	1.0
4月	78,006	1.1
5月	73,037	0.1
6月	75,512	2.5
7月	78,077	0.8
8月	74,761	1.6
9月	78,104	7.1
10月	82,957	2.3
11月	79,768	0.4
12月	80,529	3.1
備考	管内Bにおける関東・関西 方面長距離事業者8社10 航路の合計値	
担当部課	海事振興部旅客課	

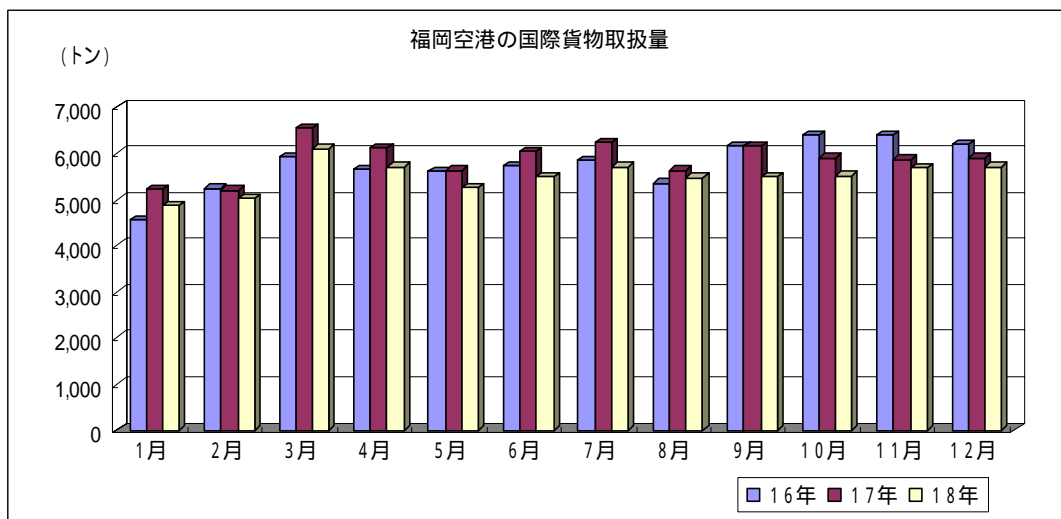
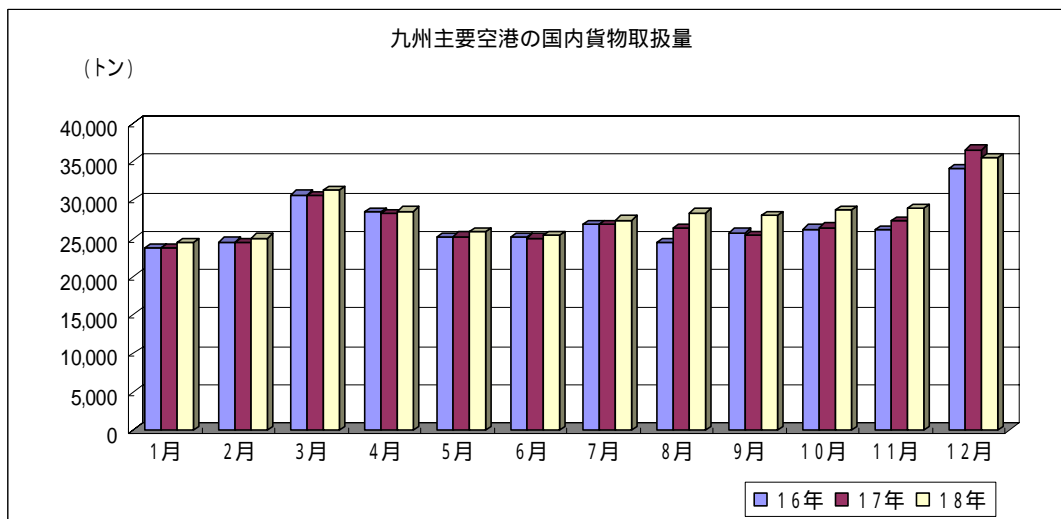


## 4 航 空 輸 送

年 月	航 空			
	国内線 (発着貨物)		国際線 (発着貨物)	
	取扱トン数 (トン)	前年同期比 (%)	取扱トン数 (トン)	前年同期比 (%)
16年計	321,230	7.5	69,071	13.4
17年計	326,408	1.6	70,472	2.0
12月	36,559	7.1	5,904	4.6
18年1月	24,425	2.5	4,864	6.9
2月	25,024	2.4	5,027	3.3
3月	31,213	2.0	6,102	6.9
4月	28,759	1.8	5,714	6.8
5月	25,844	2.2	5,259	6.5
6月	25,462	1.7	5,493	9.1
7月	27,379	2.1	5,711	8.4
8月	28,308	7.5	5,480	2.8
9月	27,932	9.8	5,504	10.6
10月	28,717	8.5	5,520	6.4
11月	28,946	5.8	5,695	2.9
12月	35,532	2.8	5,702	3.4
備考	九州主要 8空港の合計値		福岡空港の取扱量	
担当部課	大阪航空局		交通環境部消費者行政・情報課	

(注1) 九州主要7空港は、福岡、佐賀、長崎、熊本、大分、宮崎、鹿児島島の空港である。

(注2) 国際線取扱トン数は保税運送貨物等を含んだ数値である。



# 観光・その他

## 1 観光

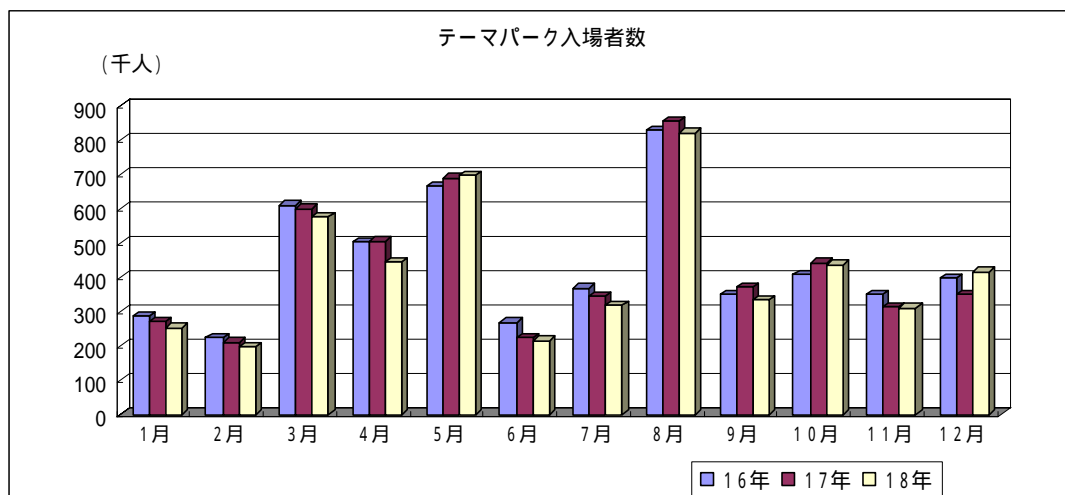
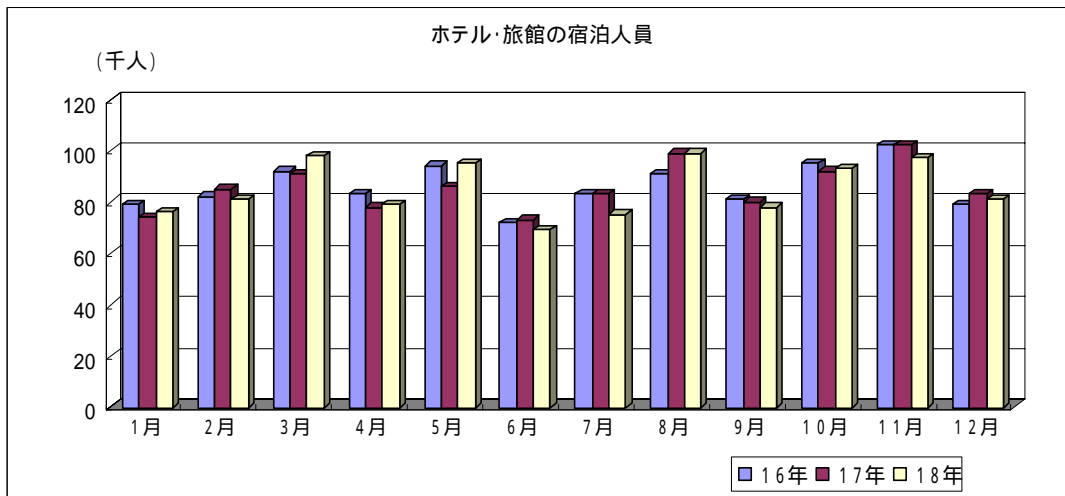
### (1) ホテル・旅館宿泊

年月	ホテル・旅館			
	宿泊者数 (千人)	前年同期比 (%)	ホテル	旅館
			客室稼働率 (%)	定員稼働率 (%)
16年計	1,033	3.4	66.8	39.3
17年計	1,026	0.7	70.4	37.8
12月	83	5.1	73.3	32.1
18年1月	76	2.7	65.7	31.7
2月	81	4.7	78.3	35.9
3月	98	7.7	80.6	43.2
4月	79	1.3	68.0	38.5
5月	95	10.5	70.6	46.2
6月	69	5.5	65.3	30.8
7月	75	9.6	70.5	37.2
8月	99	0.0	75.1	46.1
9月	78	2.5	71.4	32.7
10月	93	1.1	77.3	40.0
11月	97	4.9	78.6	47.7
12月	81	2.4	68.5	32.5
備考	管内A主要 16社の合計値			
担当部課	企画観光部観光地域振興課			

### (2) テーマパーク入場者

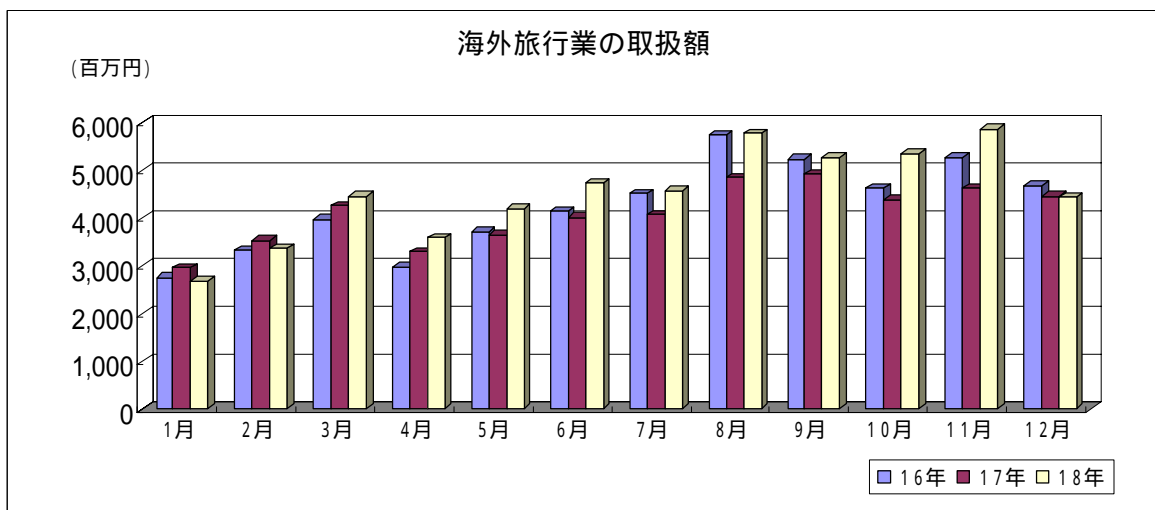
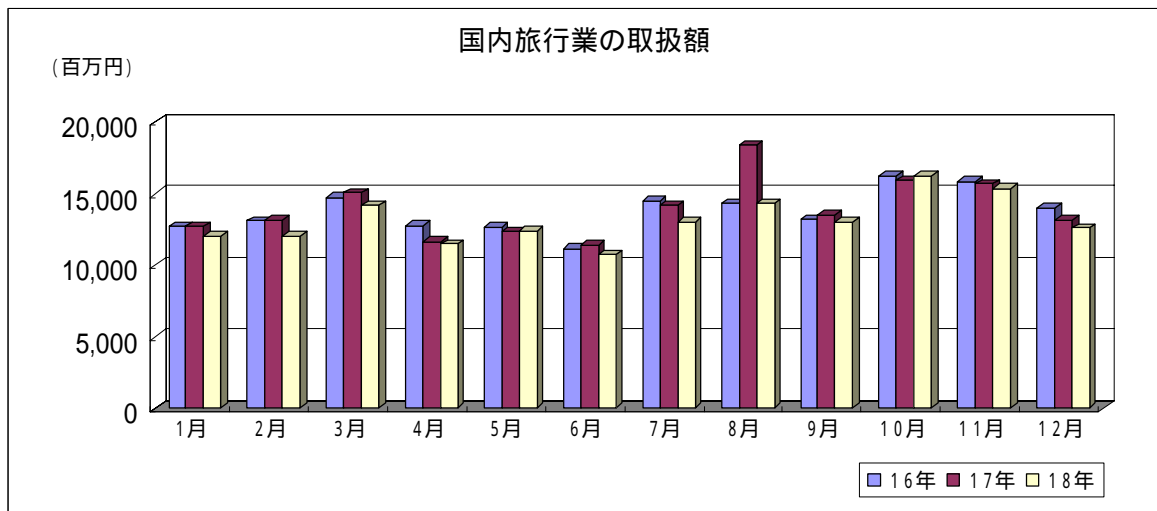
年月	テーマパーク入場者	
	入場者数 (千人)	前年同期比 (%)
16年計	5,264	12.9
17年計	5,177	1.7
12月	350	12.3
18年1月	253	6.3
2月	198	5.7
3月	577	3.8
4月	445	12.1
5月	697	1.2
6月	216	3.6
7月	318	8.1
8月	820	4.2
9月	333	10.0
10月	436	1.4
11月	311	1.0
12月	415	18.6
備考	管内A主要 4施設の合計値	
担当部課	企画観光部観光地域振興課	

(注) ホテル及び旅館の稼働率の年計の数値は、該当年の月平均の数値である。



### (3) 旅 行 業

分類 項目 数値 年月	旅 行 業					
	国内旅行		海外旅行		合 計	
	取 扱 額 (百万円)	前年同期比 (%)	取 扱 額 (百万円)	前年同期比 (%)	取 扱 額 (百万円)	前年同期比 (%)
平成16年計	165,454	2.4	51,047	39.5	216,501	5.0
平成17年計	166,604	0.7	49,115	3.8	215,719	0.4
12月	13,183	6.0	4,458	4.8	17,641	5.7
18年1月	12,054	5.4	2,695	9.2	14,749	6.1
2月	12,007	8.6	3,374	4.9	15,381	7.8
3月	14,193	0.8	4,457	4.5	18,650	0.4
4月	11,502	1.7	3,590	8.7	15,092	0.6
5月	12,404	0.5	4,199	15.0	16,603	3.8
6月	10,765	5.7	4,751	18.0	15,516	0.5
7月	13,061	8.1	4,571	12.1	17,632	3.6
8月	14,338	22.1	5,784	19.1	20,122	13.5
9月	13,060	3.7	5,282	7.0	18,342	0.8
10月	16,251	2.1	5,357	22.1	21,608	6.4
11月	15,401	1.8	5,884	26.8	21,285	4.7
12月	12,617	4.3	4,450	0.2	17,067	3.3
備 考	管内 A 主要 5 社の合計値					
担当部課	企画観光部観光地域振興課					

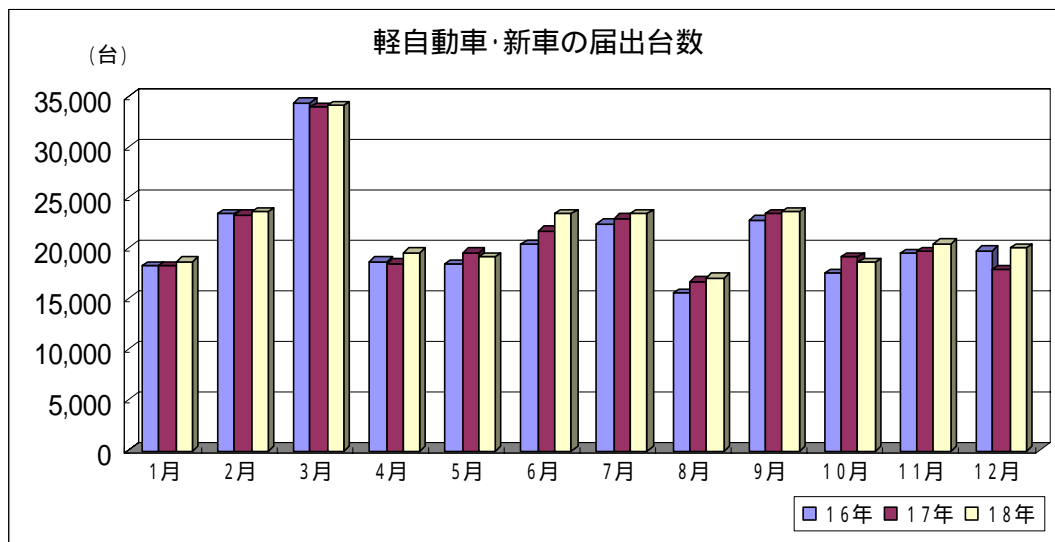
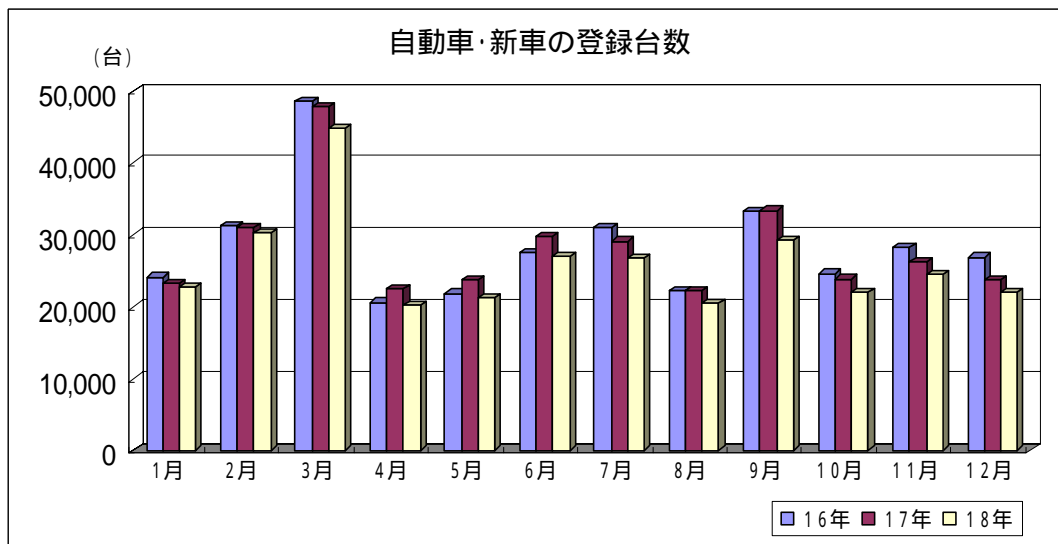




## 2 自動車登録・保有

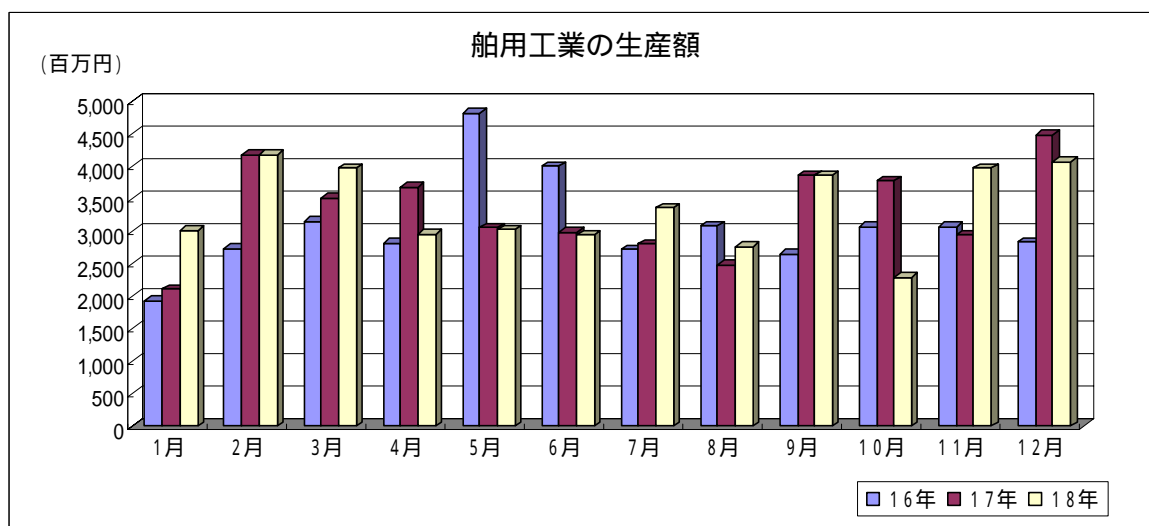
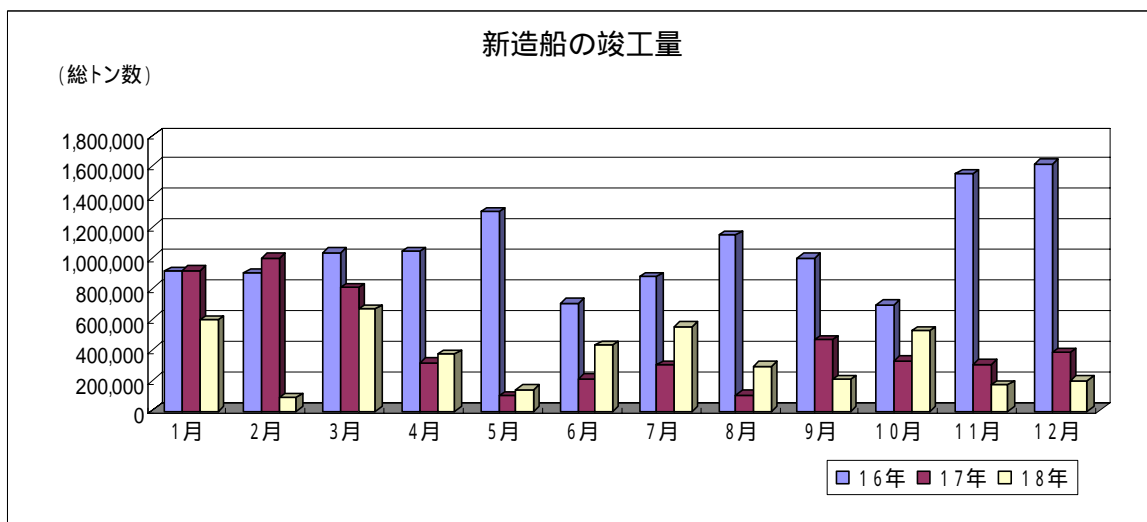
年月	自動車登録				自動車保有			
	自動車・新車		軽自動車・新車		自動車		軽自動車	
	登録台数 (台)	前年同期比 (%)	届出台数 (台)	前年同期比 (%)	保有車両数 (千台)	前年同期比 (%)	保有車両数 (千台)	前年同期比 (%)
16年計	340,042	2.1	250,670	4.3	63,581	0.6	42,235	3.3
17年計	336,801	1.0	254,590	1.6	63,583	0.0	43,694	3.5
12月	23,690	11.9	17,855	9.6	5,306	0.3	3,710	4.1
18年1月	22,668	2.7	18,649	2.2	5,305	0.1	3,718	4.0
2月	30,233	2.7	23,501	1.0	5,306	0.1	3,726	3.7
3月	44,909	6.2	34,053	0.7	5,269	0.3	3,702	3.3
4月	20,195	10.4	19,547	5.9	5,266	0.5	3,724	3.4
5月	21,253	10.3	19,079	2.3	5,248	0.7	3,739	3.3
6月	26,985	9.3	23,335	7.7	5,250	0.8	3,756	3.4
7月	26,810	8.0	23,338	2.0	5,252	0.9	3,773	3.3
8月	20,469	8.0	17,031	2.1	5,248	0.9	3,782	3.3
9月	29,266	12.3	23,501	0.4	5,253	1.0	3,798	3.3
10月	22,033	7.7	18,575	3.0	5,246	1.1	3,807	3.2
11月	24,517	6.5	20,400	4.0	5,247	1.1	3,820	3.2
12月	21,964	7.3	19,937	11.7	5,243	1.2	3,830	3.2
備考	管内Aの合計値							
担当部課	自動車技術安全部管理課							

(注) 自動車保有車両数の年計の数値は、当該年の月平均の数値である。



### 3 造 船 ・ 船 用 工 業

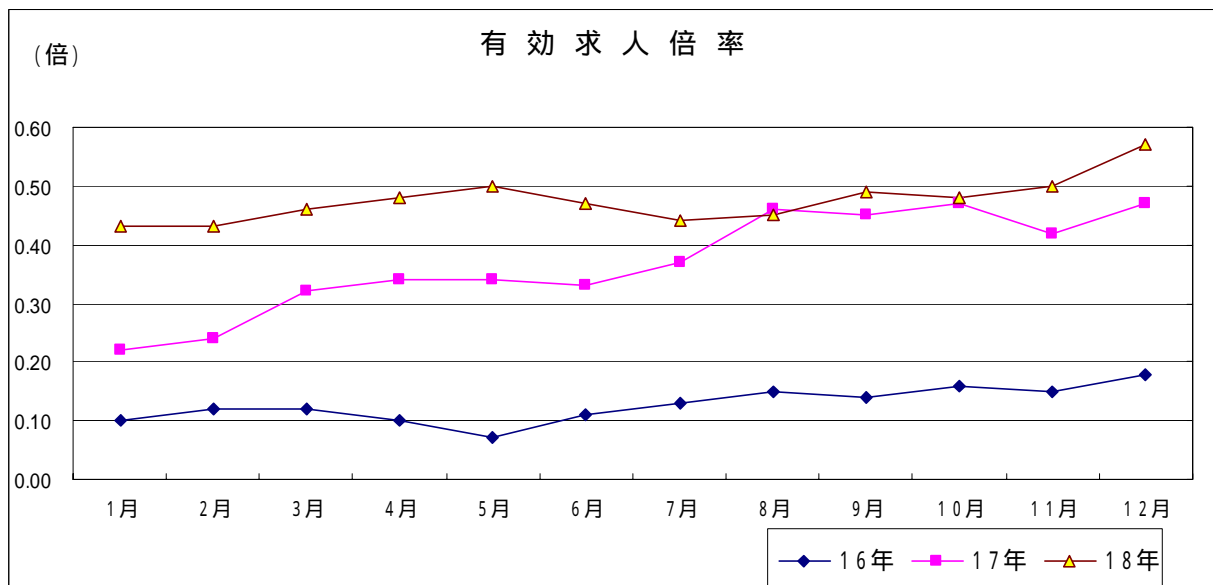
年 月	造 船		船 用 工 業	
	新 造 船		生 産 額 (百万円)	前年同期比 (%)
	竣 工 量 (総トン数)	前年同期比 (%)		
16年計	12,773,405	36.4	36,825	33.8
17年計	5,267,419	58.8	39,905	8.4
12月	381,100	76.4	4,490	58.6
18年1月	590,800	35.7	3,017	43.1
2月	86,900	91.3	4,178	0.2
3月	664,400	17.5	3,971	13.0
4月	367,400	16.1	2,962	19.7
5月	139,500	45.0	3,025	1.0
6月	430,600	95.2	2,942	1.7
7月	551,867	84.5	3,366	20.2
8月	292,600	174.2	2,765	11.3
9月	203,400	57.5	3,863	0.0
10月	522,003	52.7	2,286	39.5
11月	171,000	43.3	3,976	35.2
12月	199,800	47.6	4,066	9.4
備考	管内B主要 6社の合計値		管内B主要 6社の合計値	
担当部課	海 事 振 興 部 船 舶 産 業 課			



## 4 船 員 雇 用 情 勢

年 月	船 員 雇 用 情 勢					
	求 人		求 職		有効求人倍率 (A / B) (倍)	前年同期比 (ポイント)
	有効求人数(A) (人)	前年同期比 (%)	有効求職者数(B) (人)	前年同期比 (%)		
16年計	136	40.5	1,087	21.6	0.13	0.06
17年計	284	109.0	789	27.4	0.37	0.24
12月	286	75.5	610	32.7	0.47	0.29
18年1月	296	42.3	687	27.4	0.43	0.21
2月	288	32.1	671	25.6	0.43	0.19
3月	315	7.1	692	25.1	0.46	0.14
4月	334	14.8	696	19.4	0.48	0.14
5月	350	25.0	703	14.0	0.50	0.16
6月	334	27.5	717	9.0	0.47	0.14
7月	310	16.1	698	4.5	0.44	0.07
8月	305	11.6	673	9.9	0.45	0.01
9月	326	4.4	670	10.9	0.49	0.04
10月	320	1.5	666	4.6	0.48	0.01
11月	312	8.0	623	9.4	0.50	0.08
12月	338	18.2	592	3.0	0.57	0.10
備考	管内Bの合計値					
担当部課	海事振興部 船員労政課					

(注)年計の数値は、当該年の月平均の数値である。



～ 凡 例 ～

1. 特記しない限り、「年度」は4月1日から翌年3月31日まで、「暦年」は1月1日から12月31日までとした。
2. 各欄に単位未満の数値がある場合は、原則として四捨五入した。従って、合計値と内訳数値が一致しない場合がある。
3. 用語の使い分けは、次のとおりである。  
「管内A」…福岡県、佐賀県、長崎県、熊本県、大分県、宮崎県、鹿児島県の7県  
「管内B」…上記九州7県及び山口県西部(下関市、宇部市、山陽小野田市、長門市)  
「前年同期比」…各項目における対前年同月比を百分率で増減を示す。

備考  
地域経済動向

年 月	個人消費等				鉱工業生産・出荷・在庫指数		
	消費支出(名目)	大型小売店販売額	百貨店販売額	スーパー販売額	生産	出荷	在庫
	前年同期比(%)	前年同期比(%)	前年同期比(%)	前年同期比(%)	前年同期比(%)	前年同期比(%)	前年同期比(%)
16年計	4.7	2.8	2.7	3.0	8.8	8.2	1.6
17年計	2.5	1.8	1.7	1.8	0.8	1.6	1.3
12月	3.7	0.7	0.2	1.1	2.0	1.0	0.1
18年1月	7.6	4.3	2.5	5.6	1.9	1.6	1.9
2月	7.6	2.3	0.2	4.0	0.2	1.7	4.8
3月	6.1	2.4	0.2	4.1	1.0	0.2	6.6
4月	11.1	1.7	2.5	1.2	2.1	1.9	8.0
5月	10.8	2.2	3.1	1.6	6.6	6.2	9.0
6月	3.6	2.2	2.5	2.1	8.4	8.1	7.3
7月	6.8	2.9	2.4	3.3	7.3	6.9	5.2
8月	0.7	1.6	3.2	0.6	7.7	8.0	4.8
9月	3.9	0.7	0.8	0.7	6.5	7.3	0.7
10月	3.7	3.3	3.2	3.4	8.3	9.9	2.2
11月	3.7	1.1	0.4	1.6	5.1	5.2	1.9
12月	12.2	4.0	4.3	3.8	5.9	6.9	1.5
地域区分	A	B			A		
出典等	家計調査報告(勤労者世帯) 総務省	商業統計、大型小売店販売動向 (大型小売店販売額は百貨店販売額及びスーパー販売額の合計) 経済産業省			九州主要経済指標(鉱工業生産動向) 経済産業省		

年 月	新設住宅着工数	公共工事請負高	雇用情勢			物価
			有効求人倍率	完全失業率	企業倒産件数	消費者物価指数
	前年同期比(%)	前年同期比(%)	(倍)	(%)	(件)	前年同期比(%)
16年計	8.1	10.0	0.6	4.3	1169.0	0.0
17年計	5.3	6.4	0.7	4.6	1097.0	0.2
12月	10.0	11.1	0.70	5.0	70	0.2
18年1月	4.1	10.5	0.75	4.8	77	0.5
2月	9.8	12.4	0.73	4.8	89	0.2
3月	6.9	3.8	0.73	4.8	93	0.0
4月	11.3	19.0	0.74	4.8	82	0.0
5月	12.4	13.1	0.76	4.8	98	0.4
6月	19.7	1.1	0.77	4.8	106	0.9
7月	11.0	5.2	0.78	5.0	92	0.2
8月	6.4	3.2	0.79	5.0	85	0.8
9月	10.3	4.9	0.78	5.0	92	0.5
10月	1.6	5.8	0.77	4.5	87	0.4
11月	13.0	6.7	0.78	4.5	98	0.2
12月	2.4	4.6	0.80	4.5	96	0.1
地域区分	A	A	A	B	A	A
出典等	建設着工統計 国土交通省	公共工事前払金保証統計 西日本建設業保証協	職業安定業務統計 厚生労働省	労働力調査 総務省	倒産月報 負債総額1000万円以上 關東京商工リサーチ	消費者物価指数 総務省

地域区分A：沖縄県を除く九州7県  
 地域区分B：沖縄県を含む九州8県  
 各年計欄は、当該年の平均数値を示したものである。