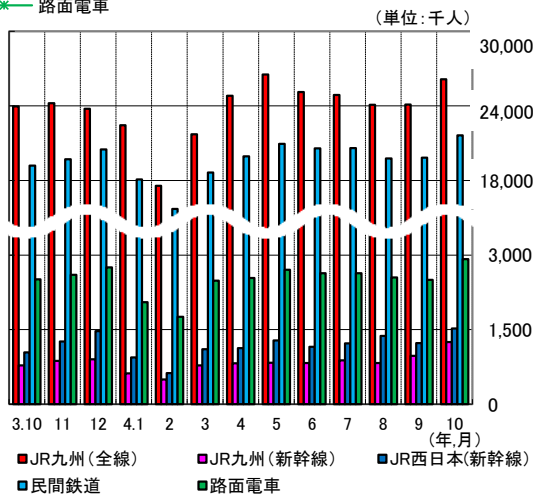
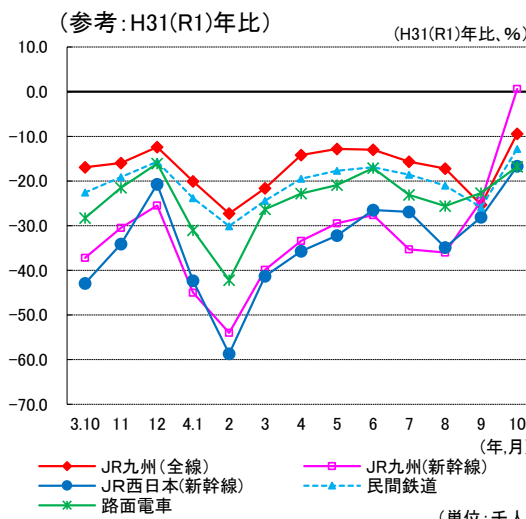
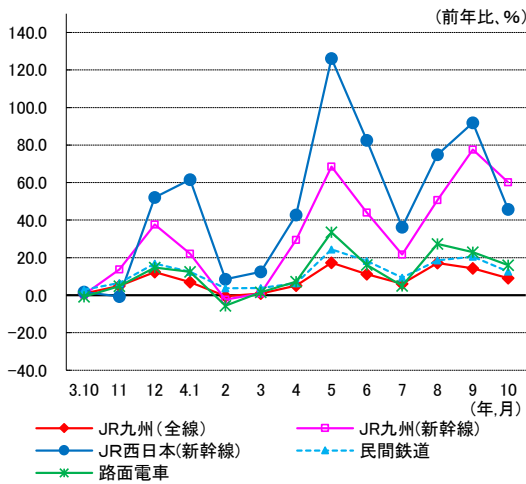


# 九州のうんゆ（令和4年10月実績） 令和4年12月27日公表

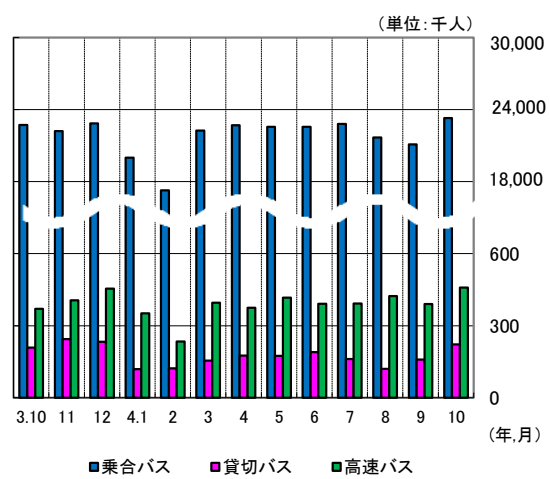
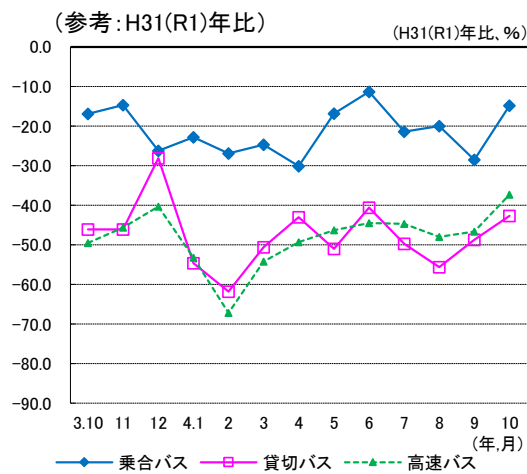
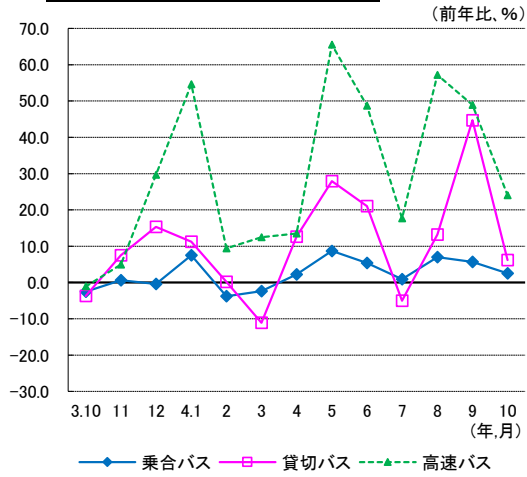
※物流の海上貨物、造船は、令和4年9月実績を掲載。  
 ※物流の一般貨物(トラックは、令和4年8月実績を掲載。  
 ※コロナの影響の有無を可視化するため、平成31年/令和元年との比較も参考として掲載。  
 ※速報値のため修正する可能性があります。

## 輸送動向

### 鉄道《輸送人員》

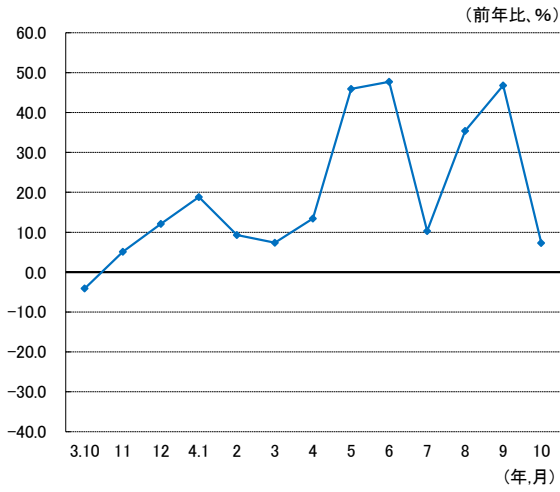


### バス《輸送人員》

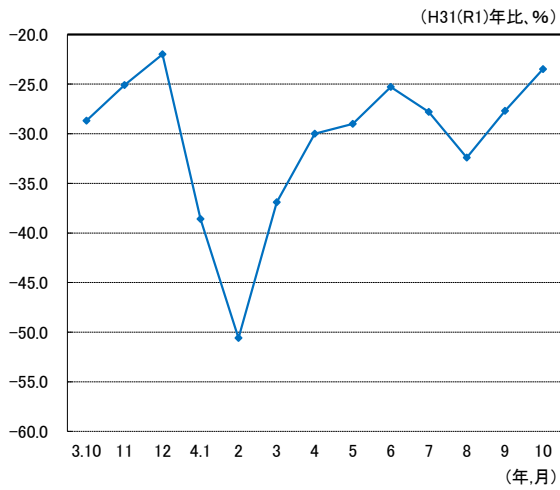


九州運輸局 交通政策部 交通企画課  
 〒812-0013 福岡市博多区博多駅東2-11-1  
 TEL 092-472-2315 <https://www.tb.mlit.go.jp/kyushu/kyushuunyu/body.htm>

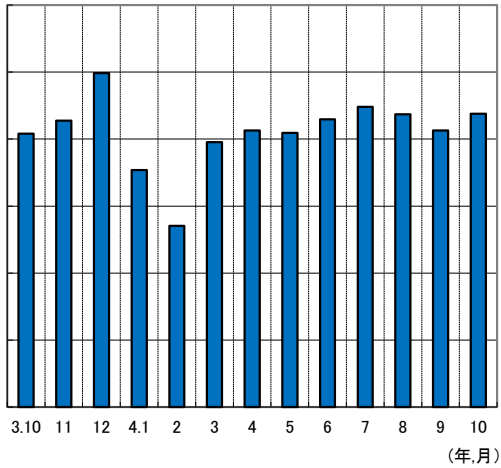
### タクシー《輸送人員》



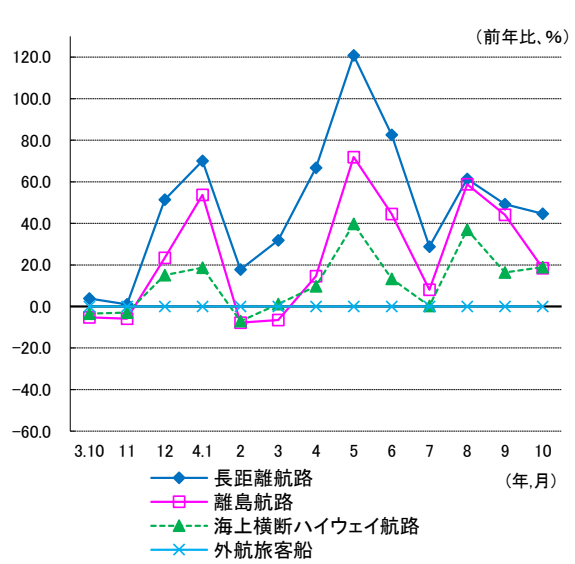
(参考:H31(R1)年比)



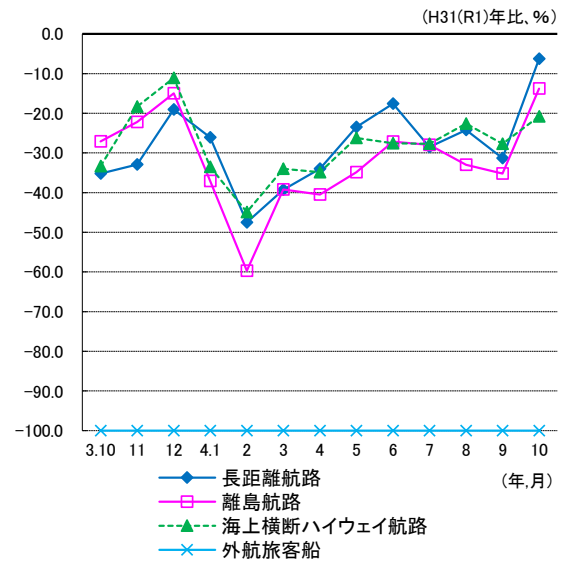
(単位:千人)



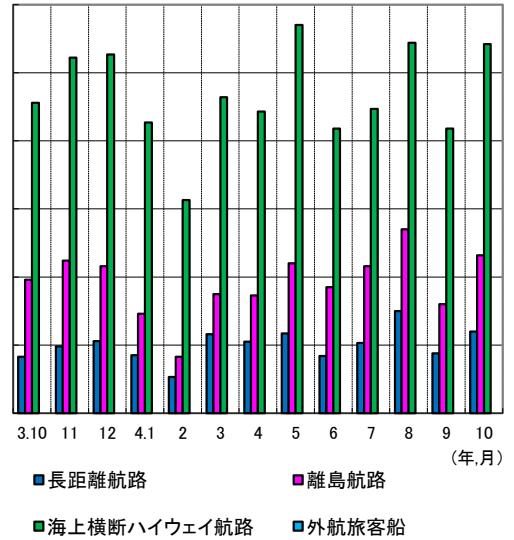
### 旅客船《輸送人員》



(参考:H31(R1)年比)

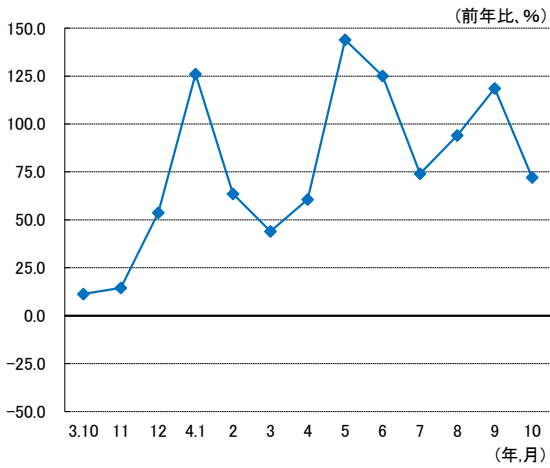


(単位:千人)

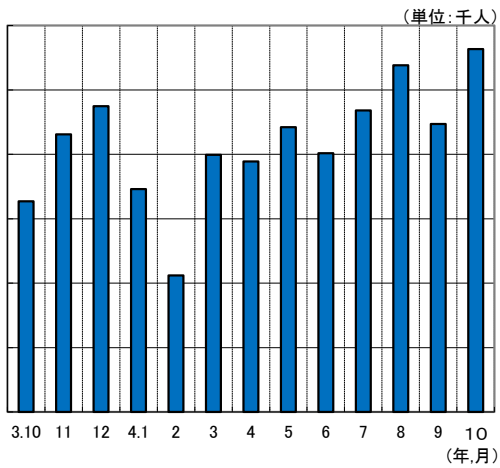
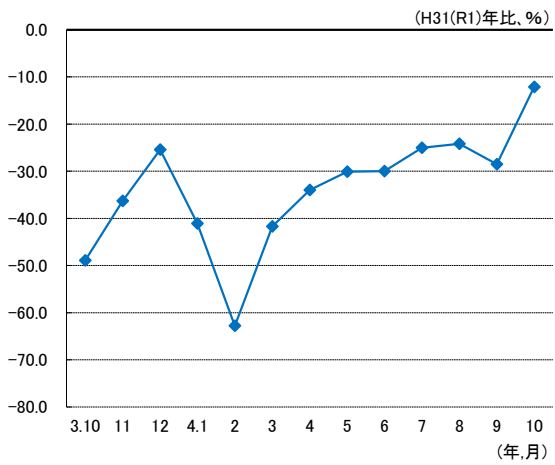


※海上横断ハイウェイ航路とは、有明海、鹿児島湾などの湾内等を横断する航路をいう。  
 ※外航旅客船とは、日韓旅客定期航路をいう。

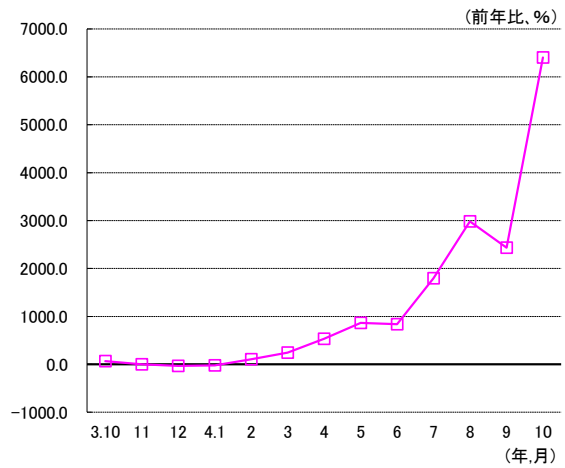
航空(国内線)《乗降客数》



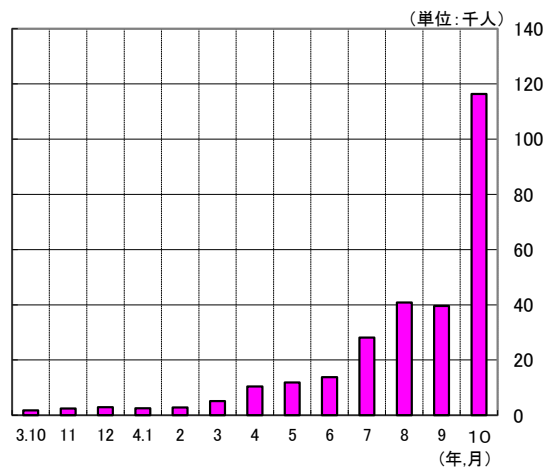
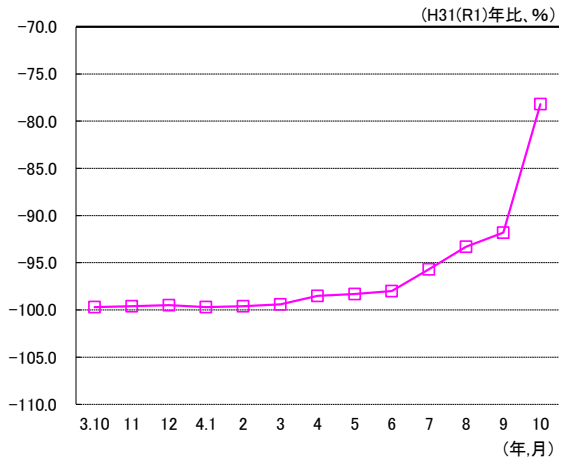
(参考: H31(R1)年比)



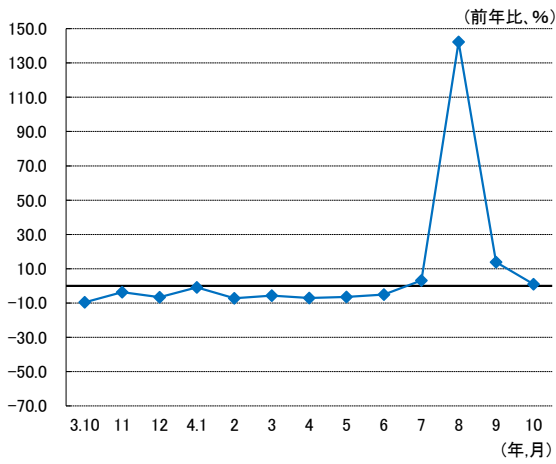
航空(国際線)《乗降客数》



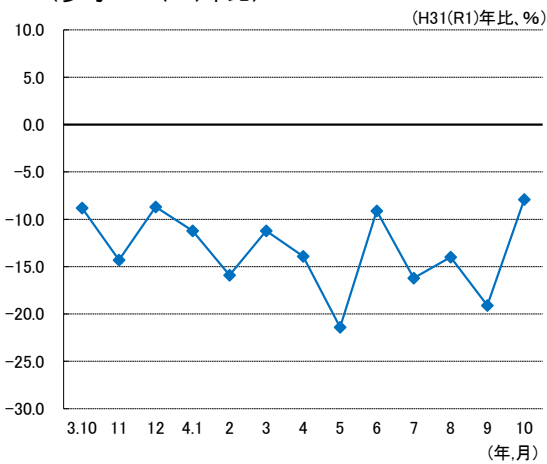
(参考: H31(R1)年比)



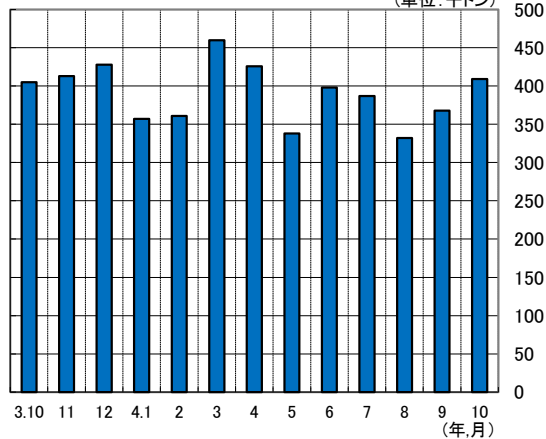
### 鉄道(コンテナ)《物資輸送量》



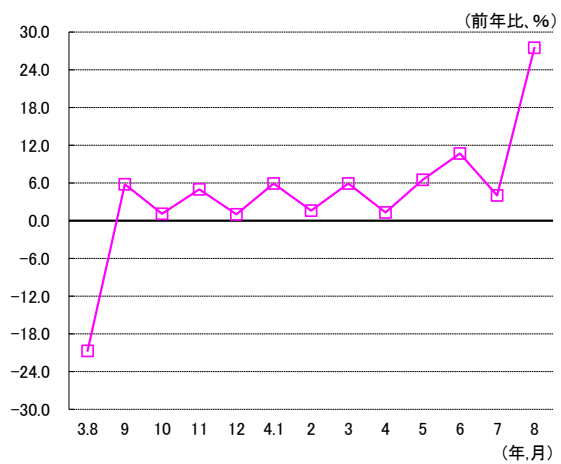
(参考: H31(R1)年比)



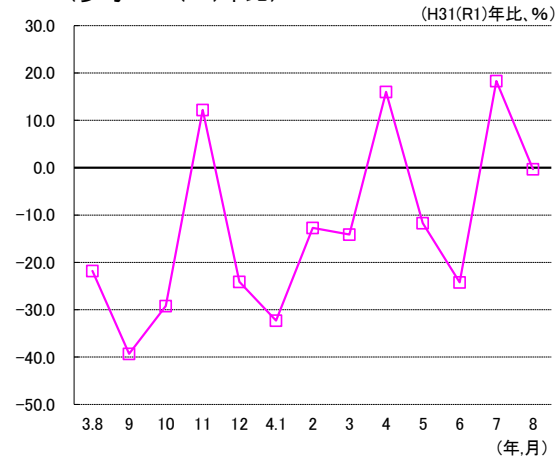
(単位:千トン)



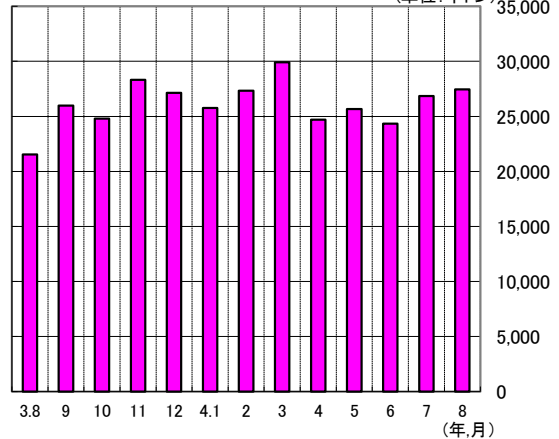
### トラック(一般貨物)《物資輸送量》



(参考: H31(R1)年比)



(単位:千トン)

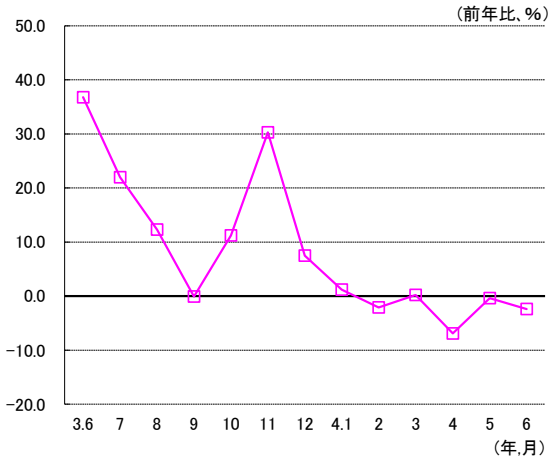


※従前データの引用元「管内一般貨物トラック輸送状況報告書」が廃止され、R4.11月公表分から以下のとおり変更したことに伴い、トラック(一般貨物)の実績は、2か月遅れになります。

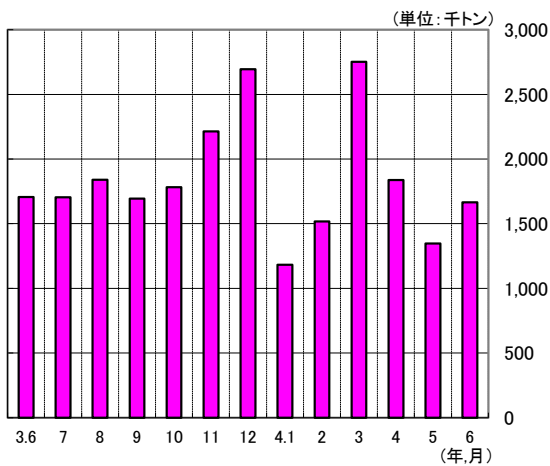
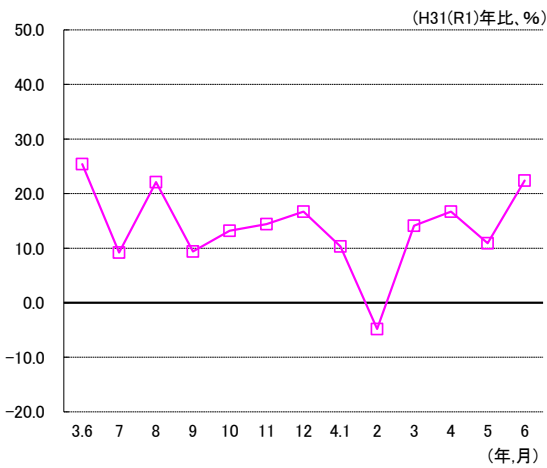
【新データ元】(自動車輸送統計調査 自動車輸送統計月報)

<https://www.e-stat.go.jp/stat-search?page=1&toukei=00600330&survey=%E8%87%A>

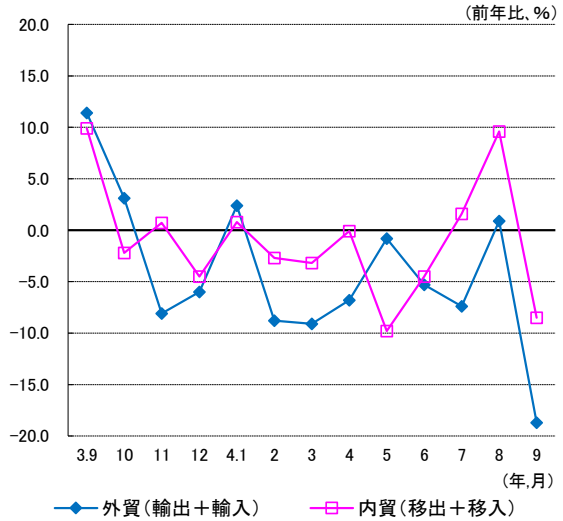
【参考:従前データ】トラック(一般貨物)《物資輸送量》



(参考: H31(R1)年比)

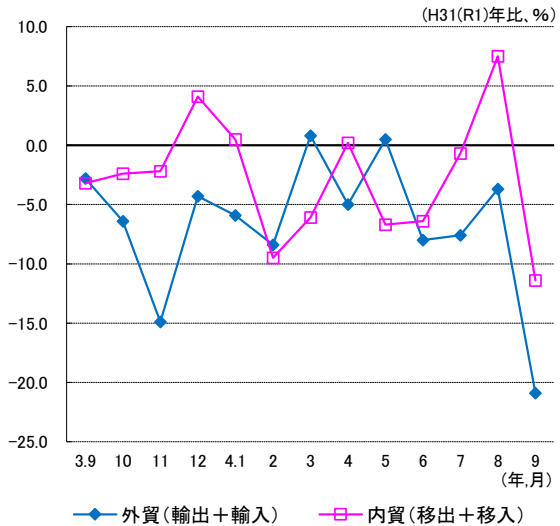


海上貨物《船舶積卸し実績(九州の23指定港)》

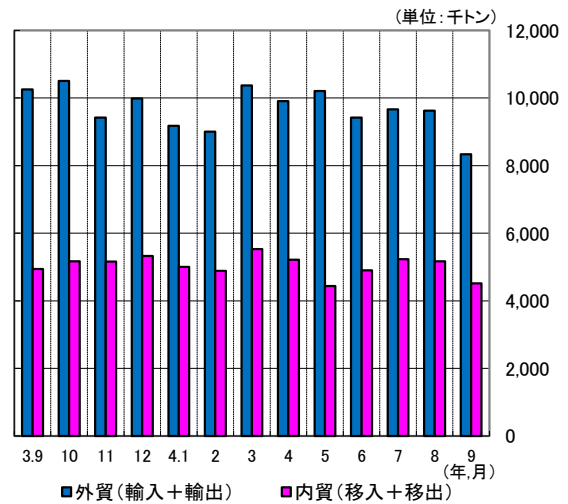


◆ 外貨(輸出+輸入) □ 内貨(移出+移入)

(参考: H31(R1)年比)



◆ 外貨(輸出+輸入) □ 内貨(移出+移入)

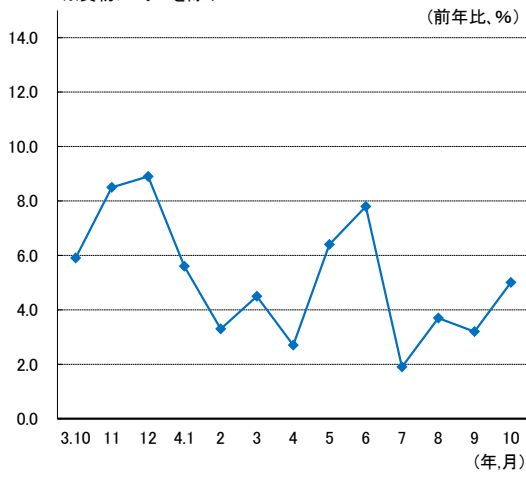


※指定港湾: 港湾運送事業法の適用対象となる港湾。九州運輸局管内では、以下の23港湾。

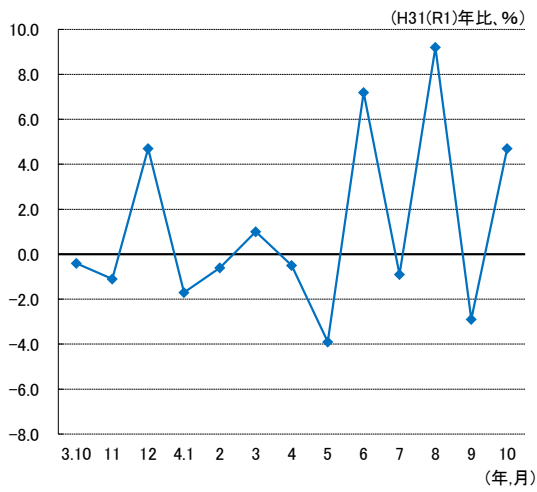
関門・博多・三池・水俣・鹿児島・宇部・小野田・苅田・大牟田・唐津・伊万里・臼浦相浦・佐世保・長崎・三角・八代・大分・津久見・佐伯・細島・油津・名瀬

### 長距離フェリー《トラック航送台数》

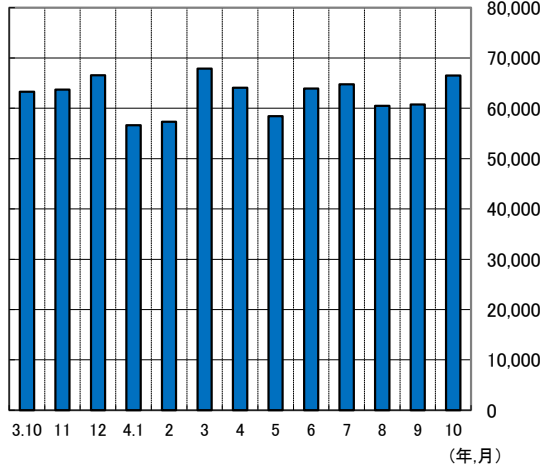
※貨物フェリーを除く



(参考: H31(R1)年比)

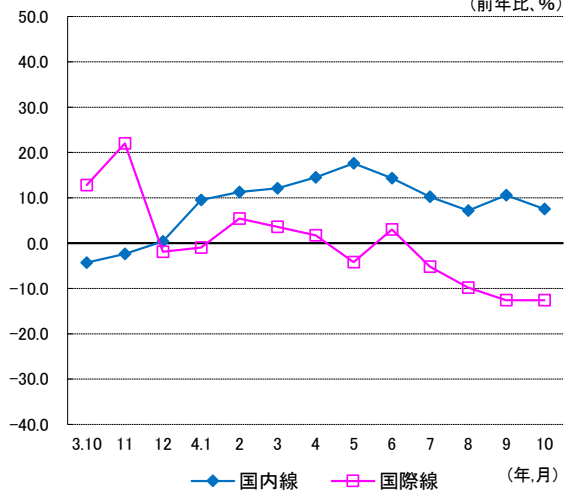


(単位: 百台)

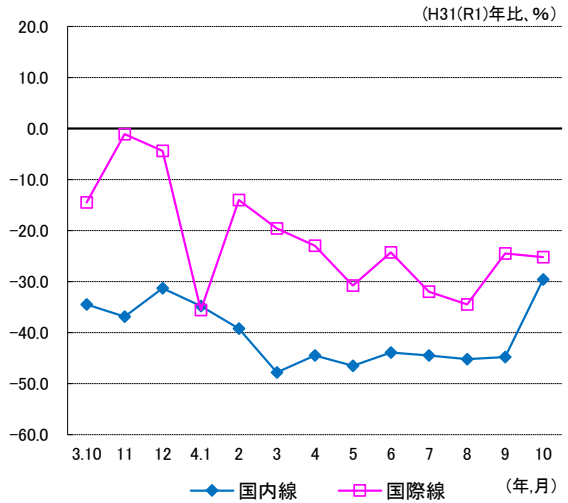


### 航空貨物《輸送量》

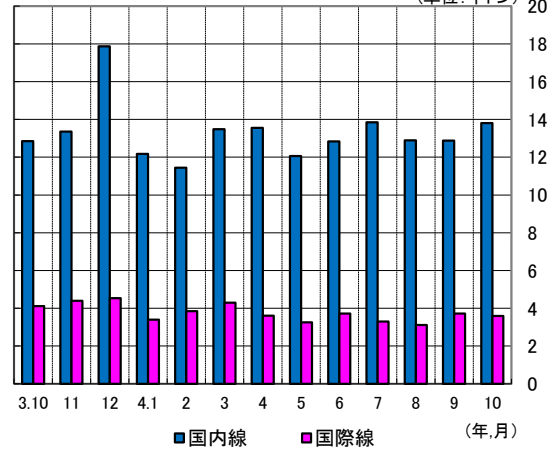
(前年比, %)



(参考: H31(R1)年比)

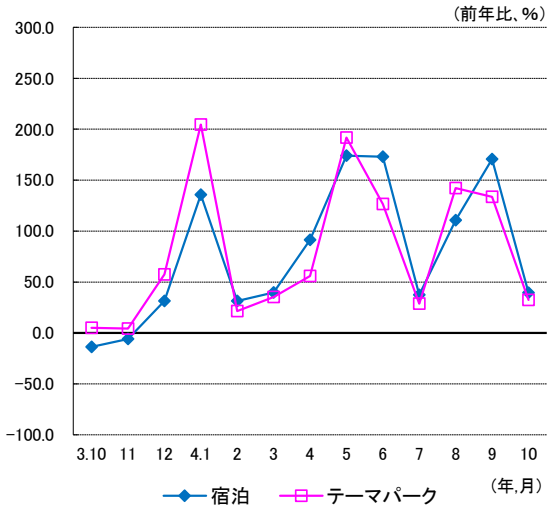


(単位: 千トン)

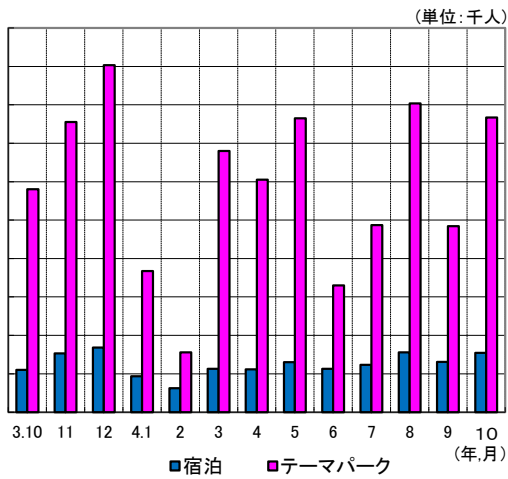
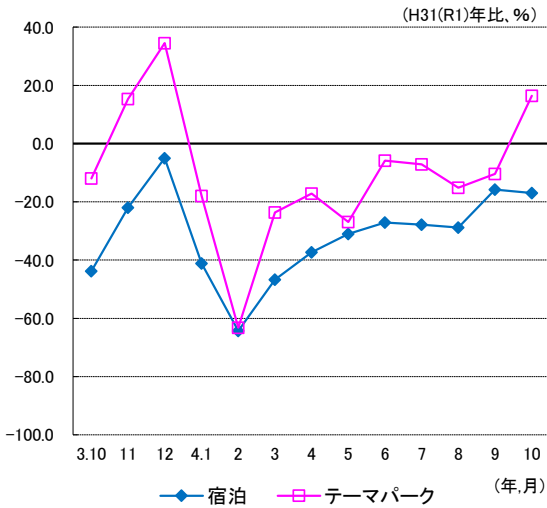


観光

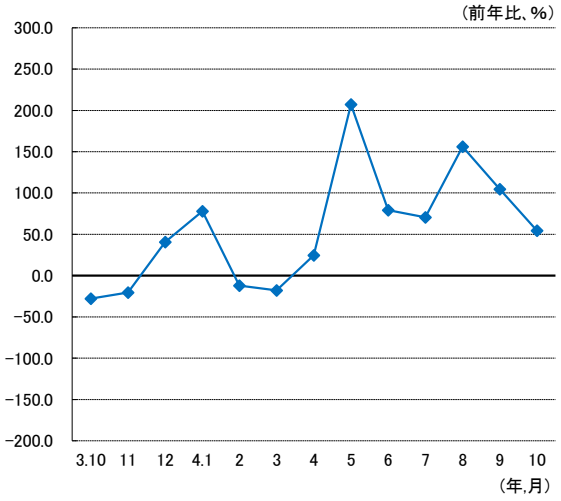
観光《宿泊・入場者数》



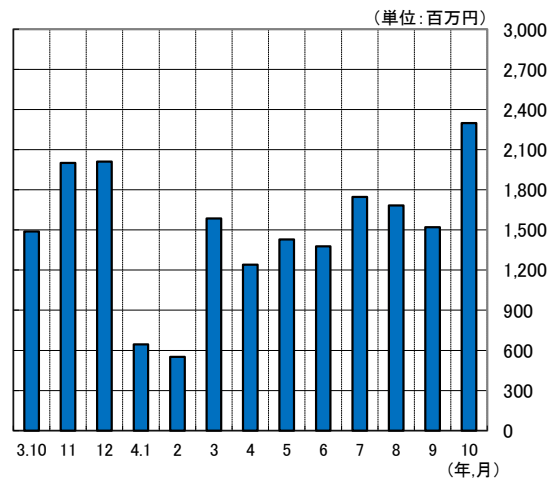
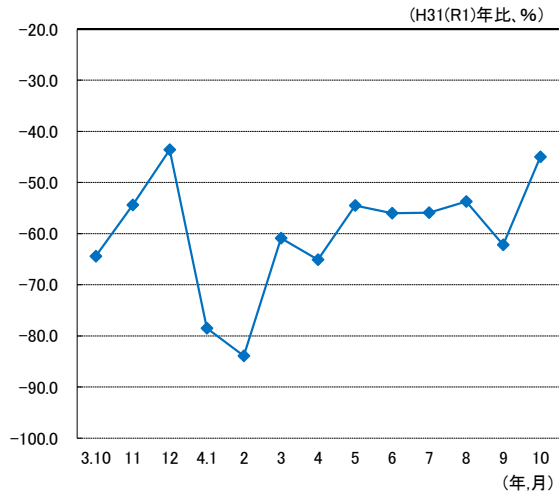
(参考: H31(R1)年比)



旅行業(国内)《取扱額》

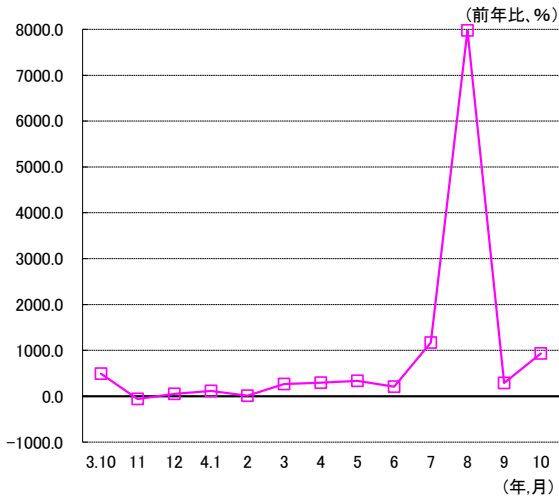


(参考: H31(R1)年比)

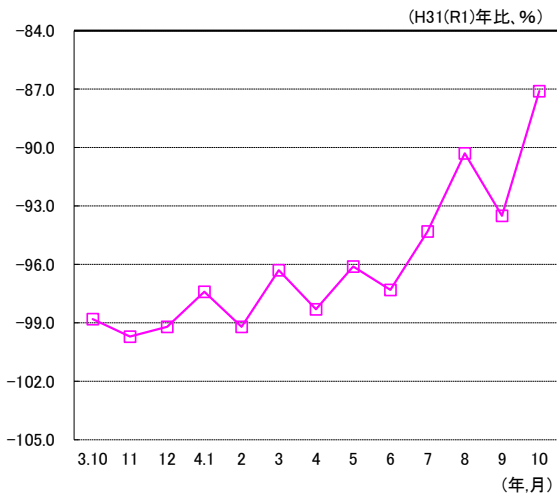


その他

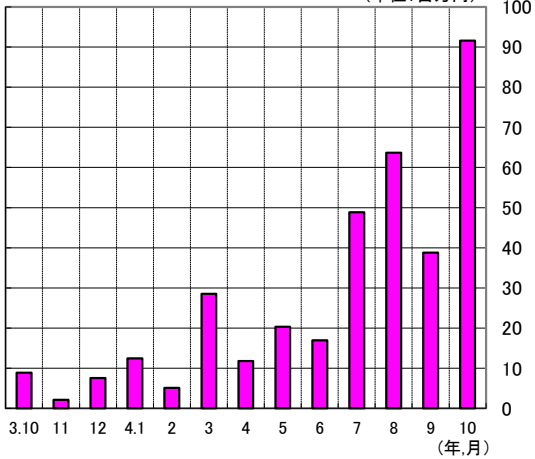
旅行業(海外)《取扱額》



(参考: H31(R1)年比)

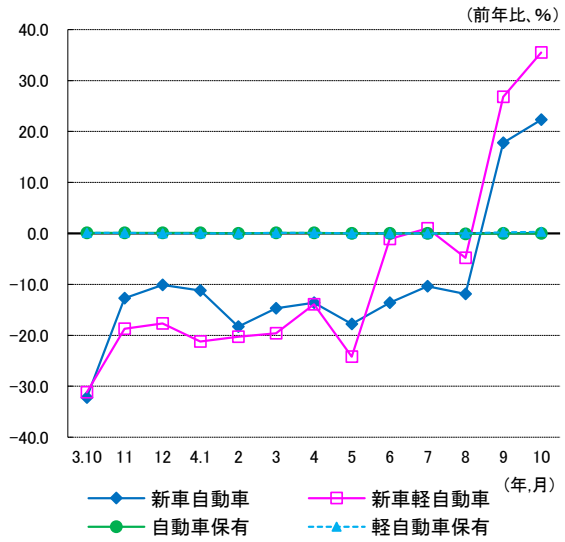


(単位: 百万円)

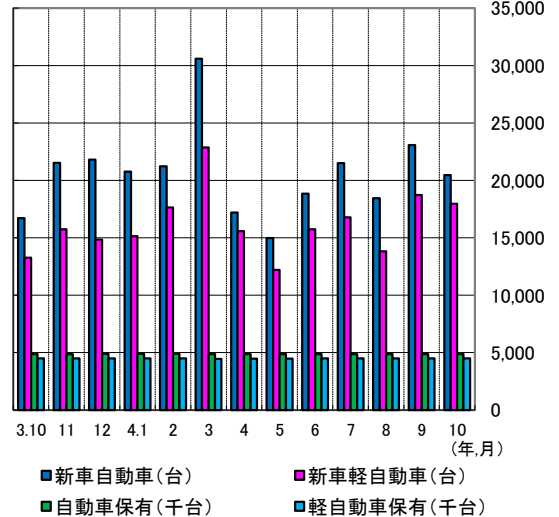
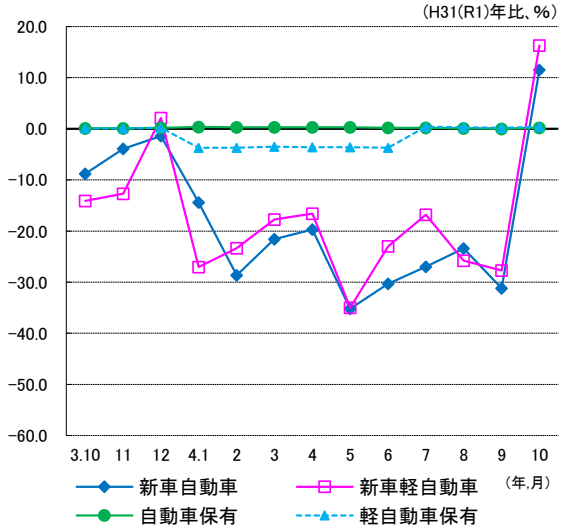


その他

自動車の新車・保有《登録・届出台数・保有台数》

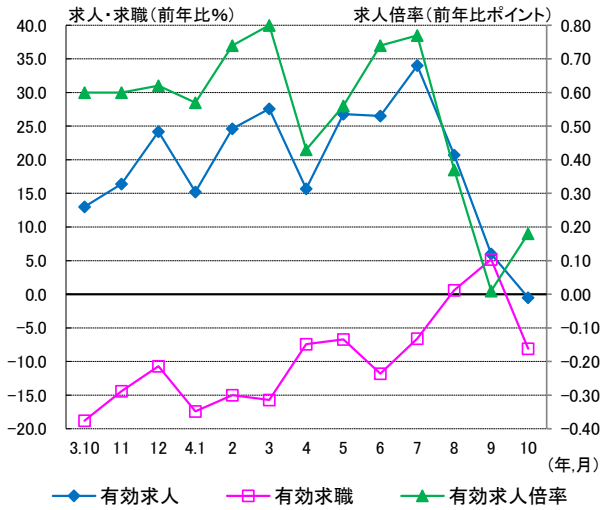


(参考: H31(R1)年比)

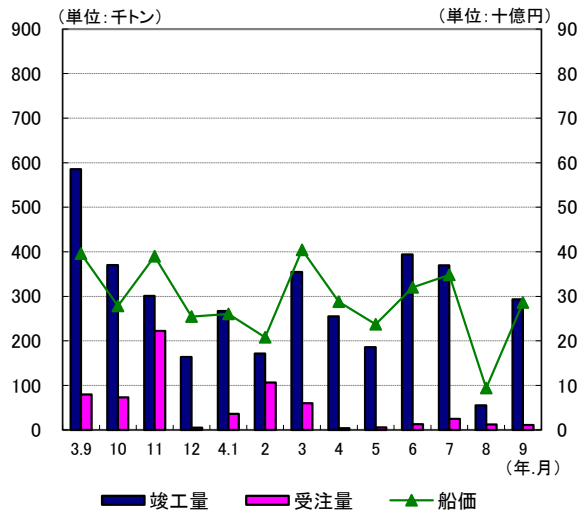




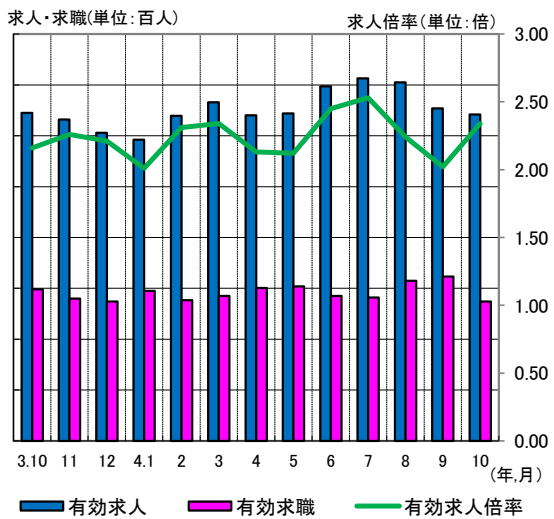
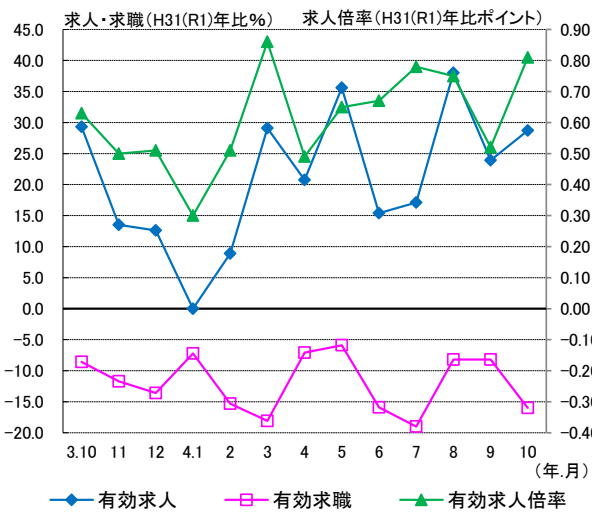
**船員《有効求人・有効求職数》**



**造船《竣工量・受注量・竣工船価》**



(参考: H31(R1)年比)



## I 旅客

※数値はサンプル調査も含む。(サンプル調査には項目に☆を付記)

詳細は統計データ備考欄を参照。

※前年同月比は増減比を表し、10%以上プラス、マイナスは数値を赤太字で表記。

鉄 道	輸送人員(千人)			前年同月比 (%)	特記事項
	4年10月	前年同月	先月		
JR九州(全線)	26,143	23,966	24,121	9.1	(令和元年同月比は9.4%マイナス)
JR九州(新幹線)	1,251	781	973	<b>60.2</b>	全国旅行支援の開始及び新型コロナウイルス感染者数の減少による増加。 ※R4.9より西九州新幹線を含む。(内訳:226千人) (令和元年同月比は0.6%プラス)
JR西日本(新幹線)	1,522	1,044	1,228	<b>45.8</b>	全国旅行支援の開始及び新型コロナウイルス感染者数の減少による増加。 (令和元年同月比は16.7%マイナス)
☆ 民間鉄道	21,622	19,205	19,838	<b>12.6</b>	新型コロナウイルス感染者数の減少による増加。 (令和元年同月比は12.8%マイナス)
路面電車	2,915	2,512	2,501	<b>16.0</b>	新型コロナウイルス感染者数の減少による増加。 (令和元年同月比は16.8%マイナス)

バ ス	輸送人員(千人)			前年同月比 (%)	特記事項
	4年10月	前年同月	先月		
☆ 乗合バス	23,298	22,723	21,091	2.5	(令和元年同月比は14.8%マイナス)
☆ 貸切バス	222	209	159	6.2	(令和元年同月比42.7%マイナス)
☆ 高速バス	459	370	390	<b>24.1</b>	全国旅行支援の開始及び新型コロナウイルス感染者数の減少による増加。 (令和元年同月比は37.3%マイナス)

タクシー	輸送人員(千人)			前年同月比 (%)	特記事項
	4年10月	前年同月	先月		
福岡県内	4,378	4,082	4,129	7.3	(令和元年同月比は23.5%マイナス)

旅客船	輸送人員(千人)			前年同月比 (%)	特記事項
	4年10月	前年同月	先月		
長距離航路	120	83	88	<b>44.6</b>	全国旅行支援の開始及び新型コロナウイルス感染者数の減少による増加。 対前年同月比は1年1か月連続のプラス (令和元年同月比は6.3%マイナス)
☆ 離島航路	232	196	160	<b>18.4</b>	新型コロナウイルス感染者数の減少による増加。 対前年同月比は7か月連続のプラス (令和元年同月比は13.8%マイナス)
海上横断ハイウェイ航路	542	456	418	<b>18.9</b>	新型コロナウイルス感染者数の減少による増加。 対前年同月比は8か月連続のプラス (令和元年同月比は20.8%マイナス)
外航旅客船	0	0	0	0	令和2年4月より全航路で旅客輸送を停止中。

航空	輸送人員(千人)			前年同月比 (%)	特記事項
	4年10月	前年同月	先月		
国内線	2,817	1,636	2,236	<b>72.2</b>	全国旅行支援の開始及び新型コロナウイルス感染者数の減少による増加。 (令和元年同月比は12.1%マイナス)
国際線	116	2	40	<b>6,404.4</b>	入国制限の撤廃による増加。 (令和元年同月比は78.2%マイナス)

## II 物流

※数値はサンプル調査も含む。(サンプル調査には項目に☆を付記)

詳細は統計データ備考欄を参照。

※前年同月比は増減比を表し、20%以上プラス、マイナスは数値を赤太字で表記。

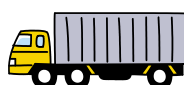
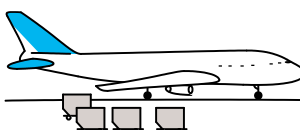
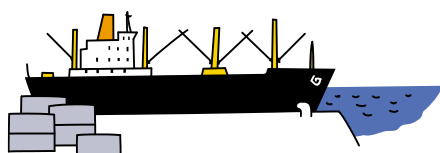
鉄道	輸送トン数(千トン)			前年同月比 (%)	特記事項
	4年10月	前年同月	先月		
車扱	2.14	2.35	1.91	△ 8.9	
コンテナ	409	405	368	1.0	(令和元年同月比は7.9%マイナス)

トラック	輸送トン数(千トン)			前年同月比 (%)	特記事項
	4年10月	前年同月	先月		
☆ 特別積合せ	162	169	163	△ 4.2	
一般貨物	4年8月 27,444	前年同月 21,533	先月 26,844	(%) <b>27.5</b>	前年同月の豪雨による輸送量減少に対する反動増。 (令和元年同月比は0.3%マイナス)

海上貨物 (港湾運送)	船舶積卸し実績(千トン)			前年同月比 (%)	特記事項
	4年9月	前年同月	先月		
☆ 外 貨	8,338	10,253	9,624	△ 18.7	(令和元年同月比は20.9%マイナス)
☆ 内 貨	4,518	4,938	5,167	△ 8.5	2ヶ月ぶりのマイナス (令和元年同月比は11.4%マイナス)

長距離フェリー	航送台数			前年同月比 (%)	特記事項
	4年10月	前年同月	先月		
トラック航送 (貨物フェリーを除く)	66,510	63,314	60,740	5.0	対前年同月比は1年8か月連続のプラス 対令和元年同月比は2か月ぶりのプラス (令和元年同月比は4.7%プラス)

航空貨物	取扱トン数			前年同月比 (%)	特記事項
	4年10月	前年同月	先月		
国内線	13,802	12,844	12,872	7.5	(令和元年同月比は29.6%マイナス)
国際線	3,600	4,119	3,718	△ 12.6	(令和元年同月比は25.2%マイナス)



### Ⅲ 観光

※数値はサンプル調査も含む。(サンプル調査には項目に☆を付記)

詳細は統計データ備考欄を参照。

※前年同月比は増減比を表し、10%以上プラス、マイナスは数値を赤太字で表記。

観光	宿泊・入場者数(千人)			前年同月比 (%)	特記事項
	4年10月	前年同月	先月		
☆ 宿泊	77	55	66	<b>39.5</b>	全国旅行支援の開始と入国制限の撤廃により、旅行需要が高まったことによる増加。(令和元年同月比は17.0%マイナス)
☆ テーマパーク	384	290	242	<b>32.3</b>	全国旅行支援や各施設のイベントにより旅行需要が高まり、天候も安定していたことによる増加。(令和元年同月比は16.4%プラス)

旅行業	取扱額(百万円)			前年同月比 (%)	特記事項
	4年10月	前年同月	先月		
☆ 国内旅行	2,299	1,488	1,520	<b>54.5</b>	全国旅行支援の開始により、ツアーや個人旅行が伸びたことによる増加。(令和元年同月比は45.0%マイナス)
☆ 海外旅行	92	9	39	<b>932.1</b>	修学旅行や出張、研修旅行などの法人客の利用による増加。しかし、コロナ禍以前にはまだ遠く及ばない。(令和元年同月比は87.1%マイナス)

### Ⅳ 自動車登録・保有

新車・保有	登録・届出台数(台)、保有台数(千台)			前年同月比 (%)	特記事項
	4年10月	前年同月	先月		
(自動車)新車登録(台)	20,455	16,722	23,068	22.3	(令和元年同月比は11.5%プラス)
(軽自動車)新車届出(台)	17,970	13,266	18,732	35.5	(令和元年同月比は16.3%プラス)
自動車保有(千台)	4,881	4,879	4,881	0.0	(令和元年同月比はプラス0.2%)
軽自動車保有(千台)	4,512	4,499	4,506	0.3	令和元年7月からの軽二輪の届出事務電算化に伴い現在精査中であるため、軽二輪を除いた値を計上。(令和元年同月比は0.4%プラス)

### Ⅴ 船員雇用情勢

船員雇用	有効求人・有効求職者数(人)			前年同月比 (%)	特記事項
	4年10月	前年同月	先月		
有効求人数	642	645	654	△ 0.5	有効求人倍率2.34倍。 (前年同月比は0.18ポイントプラス) (令和元年同月比は0.81ポイントプラス)
有効求職者数	274	298	323	△ 8.1	有効求人数(令和元年同月比は28.7%プラス) 有効求人数の前年同月比は17ヶ月連続プラス。 有効求職者数(令和元年同月比は16.0%マイナス)

### Ⅵ 造船

※数値はサンプル調査も含む。(サンプル調査には項目に☆を付記)

詳細は統計データ備考欄を参照。

造船	竣工量・受注量(トン数)・竣工船価(百万円)			前年同月比 (%)	特記事項
	4年9月	前年同月	先月		
☆ 竣工量	293,516	585,525	55,186	△ 49.9	
☆ 受注量	11,190	79,510	12,200	△ 85.9	
☆ 竣工船価	28,609	39,578	9,375	△ 27.7	

# 統計データ

## I 旅客 1 鉄軌道輸送

年月	鉄						道			
	JR西日本・新幹線 博多駅～小倉駅発着		JR九州・全線		JR九州・新幹線		民間鉄道		路面電車	
	輸送人員 (千人)	前年同月比 (%)	輸送人員 (千人)	前年同月比 (%)	輸送人員 (千人)	前年同月比 (%)	輸送人員 (千人)	前年同月比 (%)	輸送人員 (千人)	前年同月比 (%)
2年計	10,799	△ 49.4	264,584	△ 23.1	8,063	△ 45.2	215,914	△ 27.2	27,195	△ 31.1
3年計	10,230	△ 5.3	266,026	0.5	7,869	△ 2.4	213,564	△ 1.1	27,213	0.1
10月	1,044	1.7	23,966	0.9	781	0.3	19,205	2.9	2,512	△ 0.9
11月	1,263	△ 0.7	24,209	4.9	871	13.7	19,714	6.5	2,605	4.8
12月	1,472	52.1	23,764	12.3	905	37.7	20,502	16.9	2,753	14.7
4年1月	939	61.6	22,443	7.0	619	22.1	18,084	12.4	2,053	12.5
2月	626	8.5	17,562	△ 0.5	495	△ 2.4	15,709	3.7	1,756	△ 5.6
3月	1,108	12.5	21,712	0.8	779	1.0	18,636	3.8	2,484	1.5
4月	1,126	42.7	24,806	5.1	823	29.4	19,934	6.4	2,539	7.2
5月	1,280	126.1	26,534	17.3	831	68.6	20,944	24.4	2,703	33.5
6月	1,152	82.6	25,116	11.2	828	44.0	20,591	18.3	2,636	16.1
7月	1,221	36.3	24,884	6.1	884	21.6	20,597	9.3	2,634	4.9
8月	1,375	74.9	24,093	17.1	826	50.7	19,779	18.6	2,551	27.3
9月	1,228	91.9	24,121	14.3	973	77.6	19,838	20.6	2,501	23.0
10月	1,522	45.8	26,143	9.1	1,251	60.2	21,622	12.6	2,915	16.0
備考	JR西日本・福岡支社		JR九州の全線 (新幹線含む)		JR九州の新幹線		管内A主要 3社の合計値		管内A 3社の合計値	
担当部課	鉄道部 計画課									

## 2 バス輸送

年月	バス					
	乗合バス		貸切バス		高速バス	
	輸送人員 (千人)	前年同月比 (%)	輸送人員 (千人)	前年同月比 (%)	輸送人員 (千人)	前年同月比 (%)
2年計	264,480	△ 20.8	1,958	△ 50.4	4,301	△ 52.3
3年計	254,312	△ 3.8	1,924	△ 1.7	3,732	△ 13.2
10月	22,723	△ 2.5	209	△ 3.7	370	△ 1.1
11月	22,212	0.6	244	7.5	406	4.9
12月	22,839	△ 0.4	233	15.3	454	29.7
4年1月	19,986	7.5	119	11.2	351	54.6
2月	17,265	△ 3.8	123	0.0	234	9.3
3月	22,252	△ 2.4	154	△ 11.0	396	12.5
4月	22,705	2.2	176	12.8	375	13.6
5月	22,558	8.7	174	27.9	417	65.5
6月	22,557	5.4	190	21.0	391	48.7
7月	22,800	0.9	161	△ 5.3	392	17.7
8月	21,679	7.0	120	13.2	423	57.2
9月	21,091	5.7	159	44.5	390	48.9
10月	23,298	2.5	222	6.2	459	24.1
備考	管内A主要9社の合計値		管内A主要9社の合計値		管内A主要8社の合計値	
担当部課	自動車交通部旅客第一課					

### 3 タクシー

年 月	タクシー		
	輸送人員 (千人)	前年同月比 (%)	実車率 (%)
2年計	46,239	△ 35.0	37.0
3年計	41,933	△ 9.3	36.9
10月	4,082	△ 4.1	38.9
11月	4,274	5.1	40.2
12月	4,984	12.1	42.8
4年1月	3,539	18.8	36.6
2月	2,704	9.3	35.8
3月	3,955	7.4	39.5
4月	4,127	13.4	40.1
5月	4,093	45.9	39.9
6月	4,296	47.7	40.9
7月	4,480	10.3	41.9
8月	4,371	35.4	41.5
9月	4,129	46.8	41.5
10月	4,378	7.3	42.2
備考	福岡県内事業者の合計値		
担当部課	自動車交通部旅客第二課		

### 4 旅客船輸送

年 月	国内フェリー						外航旅客船			前年同月比 (%)
	長距離航路		離島航路		海上横断ハイウェイ航路		輸送人員 (人)			
	輸送人員 (千人)	前年同月比 (%)	輸送人員 (千人)	前年同月比 (%)	輸送人員 (千人)	前年同月比 (%)	日本人	外国人	合計	
2年計	822	△ 51.5	1,990	△ 40.9	5,233	△ 32.5	14,494	43,290	57,784	△ 93.3
3年計	864	5.1	1,895	△ 4.8	5,044	△ 3.6	0	0	0	△ 100.0
10月	83	3.8	196	△ 5.3	456	△ 3.4	0	0	0	0.0
11月	98	1.0	224	△ 5.9	522	△ 3.0	0	0	0	0.0
12月	106	51.4	216	23.4	527	15.1	0	0	0	0.0
4年1月	85	70.0	146	53.7	427	18.6	0	0	0	0.0
2月	53	17.8	83	△ 7.8	313	△ 7.1	0	0	0	0.0
3月	116	31.8	175	△ 5.9	464	1.1	0	0	0	0.0
4月	105	66.7	173	14.6	443	9.7	0	0	0	0.0
5月	117	120.8	220	71.9	570	39.7	0	0	0	0.0
6月	84	82.6	185	44.5	418	13.3	0	0	0	0.0
7月	103	28.8	216	8.0	447	0.2	0	0	0	0.0
8月	150	61.3	270	58.8	544	37.0	0	0	0	0.0
9月	88	49.2	160	44.1	418	16.4	0	0	0	0.0
10月	120	44.6	232	18.4	542	18.9	0	0	0	0.0
備考	管内Bにおける関東・関西方面長距離事業者6社9航路の合計値		管内B主要12社16航路の合計値		管内B6社6航路の合計値		管内B8事業者10航路の合計値			
担当部課	海事振興部旅客課									

注1)海上横断ハイウェイ航路(海道ハイウェイ航路改め)とは、有明海、鹿児島湾などの湾内等を横断する航路をいう。

注2)外航旅客船とは、日韓旅客定期航路をいう。

注3)長距離航路 東京九州フェリー株式会社、令和3年7月1日より就航。事業者5社8航路から6社9航路へ。

## 5 航 空 輸 送

年 月	航 空			
	国 内 路 線		空 国 際 路 線	
	乗降客数 (千人)	前年同月比 (%)	乗降客数 (千人)	前年同月比 (%)
2年計	16,806	△ 55.5	999	△ 87.1
3年計	15,726	△ 6.4	22	△ 97.8
10月	1,636	11.4	2	66.1
11月	2,154	14.5	2	1.6
12月	2,373	53.8	3	△ 33.2
4年1月	1,730	126.1	2	△ 23.8
2月	1,060	63.6	3	107.0
3月	1,996	44.0	5	243.5
4月	1,945	60.6	10	531.8
5月	2,210	143.9	12	862.3
6月	2,008	125.1	14	835.1
7月	2,340	74.1	28	1798.5
8月	2,693	94.0	41	2980.9
9月	2,236	118.6	40	2435.4
10月	2,817	72.2	116	6404.4
備考	九州主要 8空港の合計値		九州主要 8空港の合計値	
担当部課	大 阪 航 空 局			

(注) 九州主要8空港は、福岡、北九州、佐賀、長崎、熊本、大分、宮崎、鹿児島空港である。

## II 物 流

### 1 鉄 道 輸 送

年 月	鉄 道					
	車 扱 い		コ ン テ ナ		合 計	
	輸送トン数 (千トン)	前年同月比 (%)	輸送トン数 (千トン)	前年同月比 (%)	輸送トン数 (千トン)	前年同月比 (%)
2年計	32.60	8.3	4,883	△ 9.7	4,916	△ 9.6
3年計	26.09	△ 20.0	4,556	△ 6.7	4,916	0.0
10月	2.35	△ 26.1	405	△ 9.6	407	△ 9.7
11月	1.77	△ 33.0	413	△ 3.7	415	△ 3.9
12月	2.18	35.4	428	△ 6.6	430	△ 6.4
4年1月	1.55	260.5	357	△ 0.8	358	△ 0.7
2月	1.50	105.5	361	△ 7.2	362	△ 7.1
3月	2.59	△ 26.8	460	△ 5.7	463	△ 5.9
4月	3.27	7.2	426	△ 7.0	429	△ 6.9
5月	3.06	△ 14.0	338	△ 6.4	341	△ 6.4
6月	2.78	△ 29.4	398	△ 5.0	401	△ 5.2
7月	3.08	111.0	387	3.2	390	3.6
8月	2.87	4,000.0	332	142.3	335	144.3
9月	1.91	△ 36.5	368	13.9	370	13.5
10月	2.14	△ 8.9	409	1.0	411	0.9
備考						
担当部課	鉄 道 部 計 画 課					

## 2 貨物自動車輸送

年月	貨物自動車			
	特別積合せ		一般貨物	
	輸送トン数 (千トン)	前年同月比 (%)	輸送トン数 (千トン)	前年同月比 (%)
2年計	1,963	△ 4.1	184,948	△ 50.8
3年計	1,964	0.0	303,550	64.1
8月	147	1.3	21,533	△ 20.7
9月	162	△ 0.0	25,984	5.8
10月	169	△ 3.0	24,788	1.1
11月	174	3.5	28,321	5.0
12月	174	△ 4.5	27,149	1.0
4年1月	150	2.2	25,766	5.9
2月	153	1.4	27,321	1.6
3月	183	△ 0.3	29,923	5.9
4月	175	△ 1.8	24,697	1.3
5月	147	4.3	25,673	6.5
6月	168	0.7	24,344	10.7
7月	169	△ 1.0	26,844	4.0
8月	155	5.7	27,444	27.5
9月	163	0.8		
10月	162	△ 4.2		
備考	管内A主要 2社の合計値			
担当部課	自動車交通部貨物課			

## 3 海上貨物

### (1) 港湾運送

年月	船舶積卸し実績					
	外貿船舶取扱量		内貿船舶取扱量		合計	
	取扱量 (千トン)	前年同月比 (%)	取扱量 (千トン)	前年同月比 (%)	取扱量 (千トン)	前年同月比 (%)
2年計	114,571	△ 7.9	56,394	△ 9.5	170,965	△ 7.2
3年計	121,250	5.8	61,427	8.9	182,677	6.9
9月	10,253	11.4	4,938	9.9	15,191	10.9
10月	10,507	3.1	5,170	△ 2.2	15,677	1.3
11月	9,418	△ 8.1	5,163	0.7	14,581	△ 5.1
12月	9,988	△ 6.0	5,329	△ 4.5	15,317	△ 5.5
4年1月	9,180	2.4	5,004	0.8	14,184	1.8
2月	9,003	△ 8.8	4,885	△ 2.7	13,888	△ 6.7
3月	10,369	△ 9.1	5,527	△ 3.2	15,896	△ 7.1
4月	9,905	△ 6.8	5,215	△ 0.1	15,120	△ 4.6
5月	10,211	△ 0.8	4,438	△ 9.8	14,649	△ 3.7
6月	9,425	△ 5.3	4,900	△ 4.5	14,325	△ 5.0
7月	9,662	△ 7.4	5,231	1.6	14,893	△ 4.4
8月	9,624	0.9	5,167	9.6	14,791	3.8
9月	8,338	△ 18.7	4,518	△ 8.5	12,856	△ 15.4
備考						
担当部課	海事振興部港運課					

指定港湾・・・港湾運送事業法の適用対象となる港湾。九州では23港湾。

関門・博多・三池・水俣・鹿児島・宇部・小野田・苅田・大牟田・唐津・伊万里・臼浦・相浦・佐世保・長崎・三角・八代・大分・津久見・佐伯・細島・油津・名瀬



## (2) コンテナ荷役

年月	船舶積卸し実績					
	外貨コンテナ		内貨コンテナ		合計	
	23指定港の合計量		23指定港の合計量			
	取扱量 (千トン)	前年同月比 (%)	取扱量 (千トン)	前年同月比 (%)	取扱量 (千トン)	前年同月比 (%)
2年計	46,471	△ 9.8	6,732	△ 3.3	53,203	△ 9.0
3年計	45,843	△ 1.4	6,911	2.7	52,754	△ 0.8
9月	3,736	△ 2.8	557	△ 7.5	4,293	△ 3.4
10月	3,806	△ 5.7	610	△ 5.4	4,416	△ 5.7
11月	3,671	△ 10.6	593	△ 5.4	4,264	△ 9.9
12月	3,775	△ 9.8	639	7.2	4,414	△ 7.7
4年1月	3,562	△ 1.5	540	6.9	4,102	△ 0.4
2月	3,234	△ 12.0	543	15.3	3,777	△ 8.9
3月	3,751	△ 16.9	638	2.2	4,389	△ 14.6
4月	3,620	△ 15.1	869	35.1	4,489	△ 8.5
5月	3,622	△ 8.8	565	8.2	4,187	△ 6.8
6月	3,727	△ 1.7	607	1.8	4,334	△ 1.2
7月	3,730	1.6	660	14.0	4,390	3.3
8月	3,725	11.1	615	7.5	4,340	10.6
9月	3,315	△ 11.3	554	△ 0.5	3,869	△ 9.9
備考						
担当部課	海事振興部港運課					

指定港湾・・・港湾運送事業法の適用対象となる港湾。九州では23港湾。

関門・博多・三池・水俣・鹿児島・宇部・小野田・苅田・大牟田・唐津・伊万里・臼浦・相浦・佐世保・長崎・三角・八代・大分・津久見・佐伯・細島・油津・名瀬

## (3)トラック航送台数

年月	国内フェリー	前年同月比 (%)
	長距離フェリー	
トラック航送台数		
	(台)	
2年計	679,468	△ 8.5
3年計	725,097	6.7
10月	63,314	5.9
11月	63,732	8.5
12月	66,572	8.9
4年1月	56,666	5.6
2月	57,333	3.3
3月	67,870	4.5
4月	64,111	2.7
5月	58,452	6.4
6月	63,929	7.8
7月	64,773	1.9
8月	60,476	3.7
9月	60,740	3.2
10月	66,510	5.0
備考	管内Bにおける関東・関西方面長距離事業者6社9航路の合計値	
担当部課	海事振興部旅客課	

(注) 貨物フェリーを除く。

(注) 東京九州フェリー、令和3年7月1日より就航

#### 4 航 空 輸 送

年 月	航 空			
	国内線(発着貨物)		国際線(発着貨物)	
	取扱トン数 (トン)	前年同月比 (%)	取扱トン数 (トン)	前年同月比 (%)
2年計	163,695	△ 39.8	36,460	△ 37.0
3年計	147,058	△ 10.2	45,995	26.2
10月	12,844	△ 4.3	4,119	12.8
11月	13,360	△ 2.4	4,394	22.0
12月	17,872	0.4	4,532	△ 1.9
4年1月	12,179	9.6	3,394	△ 1.0
2月	11,438	11.3	3,852	5.4
3月	13,479	12.1	4,294	3.6
4月	13,554	14.5	3,601	1.7
5月	12,056	17.6	3,250	△ 4.2
6月	12,840	14.3	3,717	3.0
7月	13,846	10.2	3,298	△ 5.2
8月	12,888	7.2	3,111	△ 9.8
9月	12,872	10.6	3,718	△ 12.6
10月	13,802	7.5	3,600	△ 12.6
備考	九州主要 8空港の合計値		九州主要 8空港の合計値	
担当部課	大阪航空局			

(注) 九州主要8空港は、福岡、北九州、佐賀、長崎、熊本、大分、宮崎、鹿児島 of 空港である。

### Ⅲ 観 光 ・ そ の 他

#### 1 観 光

##### (1) ホ テ ル ・ 旅 館 宿 泊

年 月	ホ テ ル ・ 旅 館			
	宿泊者数 (千人)	前年同月比 (%)	ホテル	旅館
			客室稼働率 (%)	定員稼働率 (%)
2年計	536	△ 50.7	41.4	15.5
3年計	480	△ 10.5	36.7	12.7
10月	55	△ 8.6	50.2	16.0
11月	76	△ 6.0	65.0	31.0
12月	84	31.4	65.4	31.6
4年1月	47	135.6	41.6	16.0
2月	31	31.3	39.0	7.5
3月	56	39.6	50.3	17.1
4月	56	91.4	50.4	19.9
5月	65	174.0	55.6	22.7
6月	56	172.9	55.0	18.7
7月	62	37.3	57.0	19.2
8月	78	110.6	61.6	27.4
9月	66	167.6	64.6	19.1
10月	77	39.5	71.1	24.7
備考	管内A主要 16社の合計値			
担当部課	観光部観光企画課			

##### (2) テーマパーク入場者

年 月	テーマパーク入場者	
	入場者数 (千人)	前年同月比 (%)
2年計	2,032	△ 48.5
3年計	2,352	15.7
10月	290	5.1
11月	378	4.3
12月	452	57.5
4年1月	184	204.5
2月	78	21.4
3月	340	35.3
4月	303	55.8
5月	383	191.7
6月	165	126.6
7月	244	28.8
8月	402	142.1
9月	242	133.7
10月	384	32.3
備考	管内A主要 3施設の合計値	
担当部課	観光部観光企画課	

(注) ホテル及び旅館の稼働率の年計の数値は、該当年の月平均の数値である。

### (3) 旅 行 業

年 月	旅 行 業					
	国内旅行		海外旅行		合 計	
	取 扱 額 (百万円)	前年同月比 (%)	取 扱 額 (百万円)	前年同月比 (%)	取 扱 額 (百万円)	前年同月比 (%)
2年計	15,141	△ 65.6	1,038	△ 87.4	16,179	△ 69.1
3年計	13,070	△ 13.7	64	△ 93.8	13,135	△ 18.8
10月	1,488	△ 27.9	9	493.4	1,497	△ 27.6
11月	2,001	△ 20.6	2	△ 60.5	2,003	△ 20.7
12月	2,010	40.6	8	50.1	2,017	40.7
4年1月	646	78.1	12	117.5	658	78.7
2月	552	△ 12.1	5	9.3	558	△ 12.0
3月	1,585	△ 17.8	29	264.2	1,614	△ 16.7
4月	1,240	24.6	12	296.7	1,252	25.5
5月	1,428	207.2	20	335.9	1,449	208.5
6月	1,378	79.1	17	209.0	1,394	80.0
7月	1,747	70.5	49	1168.6	1,796	74.6
8月	1,682	156.2	64	7976.9	1,746	165.6
9月	1,520	104.8	39	290.1	1,558	107.3
10月	2,299	54.5	92	932.1	2,391	59.7
備 考	管内 A 主要 3 社の合計値					
担当部課	観光部 観光企画課					

(注)令和3年10月よりデータ提供事業者4社から3社へ変更となったため、過去データの修正を行った。

(注)海外旅行の令和2年5月～7月はキャンセル料金支払いにより取扱額がマイナスのため、前年同月比は算出していな

## IV 自動車登録

### 1 自動車登録・保有

年 月	自 動 車 登 録				自 動 車 保 有			
	自動車・新車		軽自動車・新車		自動車		軽自動車	
	登録台数 (台)	前年同月比 (%)	届出台数 (台)	前年同月比 (%)	保有車両数 (千台)	前年同月比 (%)	保有車両数 (千台)	前年同月比 (%)
2年計	277,762	△ 11.7	216,203	△ 10.7	4,865	△ 0.1	4,479	△ 2.1
3年計	269,709	△ 2.9	209,704	△ 3.0	4,876	0.2	4,493	0.3
10月	16,722	△ 32.2	13,266	△ 31.2	4,879	0.1	4,499	0.1
11月	21,528	△ 12.7	15,753	△ 18.7	4,882	0.1	4,502	0.1
12月	21,794	△ 10.1	14,843	△ 17.7	4,887	0.1	4,503	0.0
4年1月	20,753	△ 11.2	15,134	△ 21.2	4,885	0.1	4,503	△ 0.0
2月	21,221	△ 18.3	17,644	△ 20.3	4,884	0.0	4,502	△ 0.0
3月	30,599	△ 14.7	22,862	△ 19.6	4,867	0.1	4,463	0.1
4月	17,199	△ 13.6	15,592	△ 13.9	4,870	0.1	4,479	0.1
5月	14,977	△ 17.8	12,196	△ 24.2	4,867	0.0	4,484	△ 0.0
6月	18,840	△ 13.6	15,743	△ 1.1	4,870	△ 0.0	4,490	0.0
7月	21,504	△ 10.4	16,792	1.0	4,875	△ 0.0	4,497	0.0
8月	18,457	△ 11.9	13,830	△ 4.8	4,876	△ 0.1	4,499	0.0
9月	23,068	17.8	18,732	26.8	4,881	0.0	4,506	0.2
10月	20,455	22.3	17,970	35.5	4,881	0.0	4,512	0.3
備考	管内 A の合計値							
担当部課	自動車技術安全部 管理課							

(注) 自動車保有車両数の年計の数値は、当該年の月平均の数値である。

## V 船員雇用情勢

### 1 求人・求職者数

年 月	船 員 雇 用 情 勢					
	求 人		求 職		有効求人倍率 (A/B) (倍)	前年同月比 (ポイント)
	有効求人数(A) (人)	前年同月比 (%)	有効求職数(B) (人)	前年同月比 (%)		
2年計	517	△ 4.5	335	1.0	1.53	△ 0.10
3年計	565	9.3	314	△ 6.3	1.82	0.27
10月	645	13.0	298	△ 18.8	2.16	0.60
11月	632	16.4	280	△ 14.4	2.26	0.76
12月	606	24.2	274	△ 10.7	2.21	0.62
4年1月	592	15.2	295	△ 17.4	2.01	0.57
2月	639	24.6	277	△ 15.0	2.31	0.74
3月	666	27.6	285	△ 15.7	2.34	0.80
4月	640	15.7	301	△ 7.4	2.13	0.43
5月	644	26.8	304	△ 6.7	2.12	0.56
6月	697	26.5	285	△ 11.8	2.45	0.74
7月	713	34.0	282	△ 6.6	2.53	0.77
8月	705	20.7	315	0.6	2.24	0.37
9月	654	6.0	323	5.2	2.02	0.01
10月	642	△ 0.5	274	△ 8.1	2.34	0.18
備考	管内Bの合計値					
担当部課	海事振興部船員労政課					

(注)年計の数値は、当該年の月平均の数値である。

## VI 造船

年 月	造 船					
	新 造 船					
	竣 工 量 (総トン数)	前年同月比 (%)	受 注 量 (総トン数)	前年同月比 (%)	竣工船価 (百万円)	前年同月比 (%)
2年計	4,397,935	△ 11.7	767,119	△ 1.1	422,499	△ 20.0
3年計	3,711,729	△ 15.6	2,130,582	177.7	344,372	△ 18.5
9月	585,525	78.7	79,510	0.0	39,578	49.6
10月	370,381	14.9	73,000	0.0	27,850	△ 9.6
11月	301,083	0.4	222,500	0.0	38,976	37.7
12月	163,916	△ 56.6	4,899	△ 96.8	25,470	△ 6.1
4年1月	267,115	11.8	36,200	△ 44.8	26,061	7.9
2月	171,843	△ 44.3	106,400	47.8	20,804	△ 19.6
3月	354,636	△ 26.8	59,850	△ 68.6	40,442	△ 20.2
4月	254,816	△ 32.4	4,250	△ 64.9	28,813	3.5
5月	185,916	94.0	5,800	△ 98.2	23,723	103.8
6月	393,992	0.7	13,000	△ 97.9	32,012	△ 7.0
7月	369,494	122.1	24,599	△ 81.3	34,807	183.6
8月	55,186	△ 75.8	12,200	△ 96.4	9,375	△ 63.4
9月	293,516	△ 49.9	11,190	△ 85.9	28,609	△ 27.7
備考	管内B主要13社の合計値					
担当部課	海事振興部船舶産業課					

～凡 例～

1. 特記しない限り、「年度」は4月1日から翌年3月31日まで、「暦年」は1月1日から12月31日までとした。
2. 各欄に単位未満の数値がある場合は、原則として四捨五入した。従って、合計値と内訳数値が一致しない場合がある。
3. 用語の使い分けは、次のとおりである。  
「管内A」・・・福岡県、佐賀県、長崎県、熊本県、大分県、宮崎県、鹿児島県の7県  
「管内B」・・・上記九州7県及び山口県西部(下関市、宇部市、山陽小野田市、長門市)  
「前年同月比」・・・各項目における対前年同月比を百分率で増減を示す。



VII 備 考  
地域経済動向

年 月	個人消費等				鉱工業生産・出荷・在庫指数		
	消費支出 (名目)	大型小売店 販売額	百貨店 販売額	スーパー 販売額	生産	出荷	在庫
	前年同月比 (%)	前年同月比 (%)	前年同月比 (%)	前年同月比 (%)	前年同月比 (%)	前年同月比 (%)	前年同月比 (%)
2年計	△ 3.1	△ 6.7	△ 25.2	1.7	△ 9.2	△ 10.7	△ 0.6
3年計	△ 3.5	1.6	18.4	△ 0.5	5.7	5.4	△ 8.7
10月	△ 7.7	1.5	3.6	0.7	△ 7.0	△ 14.2	△ 5.0
11月	△ 6.4	1.8	6.4	△ 0.2	2.0	△ 3.2	△ 2.7
12月	△ 4.1	1.8	6.9	△ 0.5	0.2	△ 4.3	△ 1.3
4年1月	0.6	4.9	14.9	1.8	△ 4.9	△ 5.9	△ 2.0
2月	△ 5.6	1.0	△ 2.5	2.2	△ 1.0	△ 5.6	0.6
3月	△ 0.5	1.8	0.6	2.3	△ 2.5	△ 10.6	1.7
4月	△ 8.4	4.3	8.4	2.9	△ 8.4	△ 13.7	4.3
5月	△ 4.7	9.1	34.1	2.3	0.3	△ 4.6	4.0
6月	1.3	4.8	12.7	2.1	0.0	△ 3.8	14.1
7月	△ 2.7	4.5	4.4	4.5	1.1	1.2	12.8
8月	3.3	8.2	23.3	4.5	8.9	10.8	8.2
9月	1.5	6.4	12.8	4.4	14.2	19.5	4.4
10月	3.3	4.8	4.0	5.1	10.6	11.4	7.6
地域区分	A		B		A		
出典等	家計調査報告 (勤労者世帯) 総務省	商業統計、大型小売店販売動向 (大型小売店販売額は百貨店販売額 及びスーパー販売額の合計) 経済産業省			九州主要経済指標(鉱工業生産動向) 経済産業省		

年 月	新設住宅 着工数	公共工事 請負高	雇用情勢		物価
			有効 求人倍率	企業 倒産件数	消費者 物価指数
	前年同月比 (%)	前年同月比 (%)	(倍)	(件)	前年同月比 (%)
2年計	△ 11.4	10.4	1.15	588	0.2
3年計	11.2	1.6	1.15	430	△ 0.1
8月	22.8	△ 3.2	1.13	31	△ 0.2
11月	28.5	△ 11.3	1.18	37	0.3
12月	0.4	△ 23.9	1.19	34	0.4
4年1月	8.8	△ 8.8	1.22	35	0.1
2月	△ 1.2	19.5	1.23	33	0.5
3月	15.3	8.1	0.11	52	0.8
4月	△ 3.3	△ 13.6	0.10	39	2.1
5月	2.6	△ 13.5	0.11	41	2.3
6月	19.4	△ 11.5	0.11	38	2.3
7月	△ 10.5	△ 11.2	0.11	29	2.4
8月	4.3	0.6	0.11	38	2.8
9月	△ 6.5	9.2	0.12	48	2.6
10月	△ 7.9	△ 12.3	0.13	54	3.3
地域区分	A		A		A
出典等	建設着工統計 国土交通省	公共工事前払 金保証統計 西日本建設業保証協	職業安定 業務統計 厚生労働省	倒産月報 (負債総額 1000万円以 上) 関東京商エリサーチ	消費者 物価指数 総務省

地域区分A：沖縄県を除く九州7県  
 地域区分B：沖縄県を含む九州8県  
 各年計欄は、当該年の平均数値を示したものである。  
 (企業倒産件数については、合計数値を示したものである。)