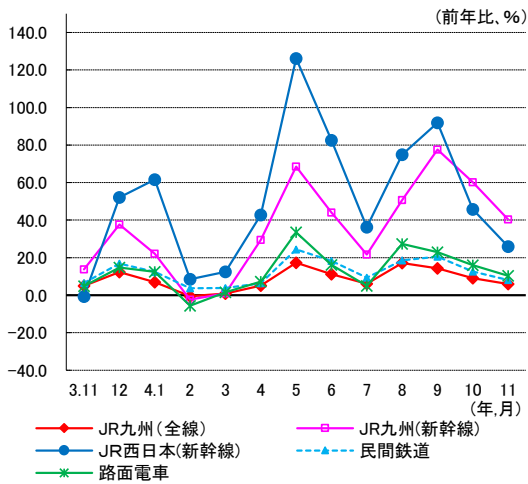


九州のうんゆ（令和4年11月実績） 令和5年2月2日公表

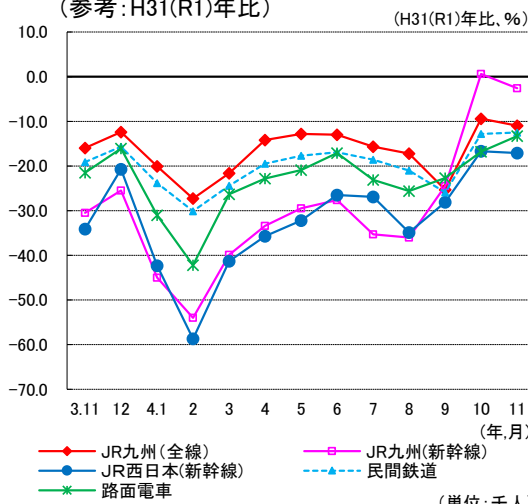
※物流の海上貨物、造船は、令和4年10月実績を掲載。
 ※物流の一般貨物(トラック)は、令和4年9月実績を掲載。
 ※コロナの影響の有無を可視化するため、平成31年/令和元年との比較も参考として掲載。
 ※速報値のため修正する可能性があります。

輸送動向

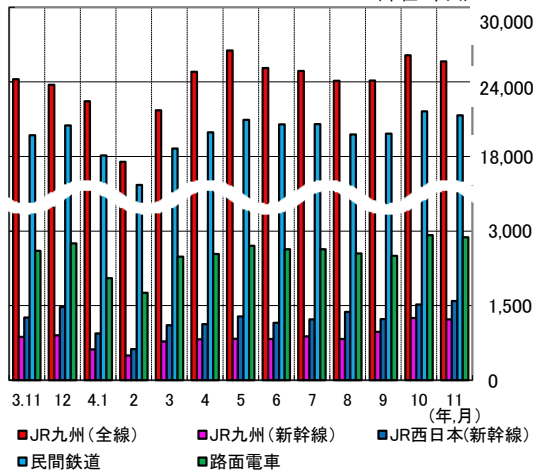
鉄道《輸送人員》



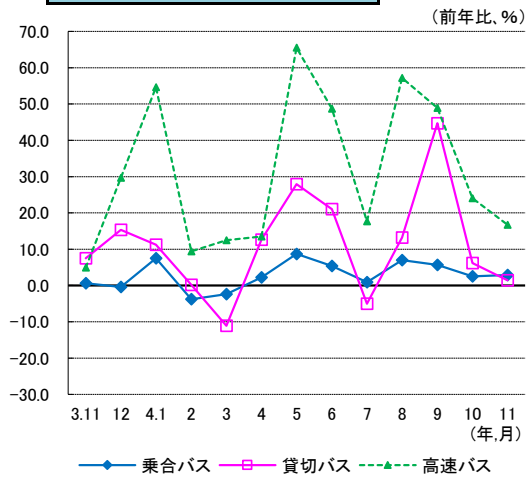
(参考: H31(R1)年比)



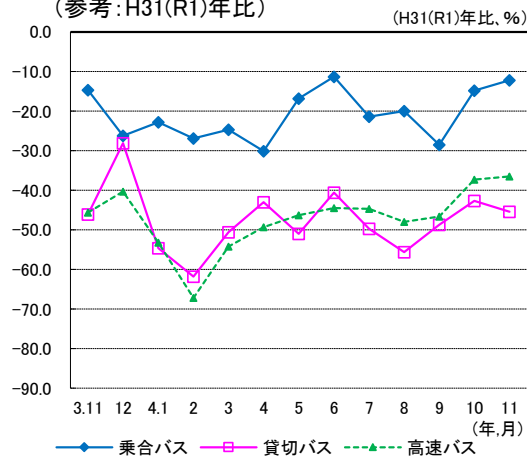
(単位:千人)



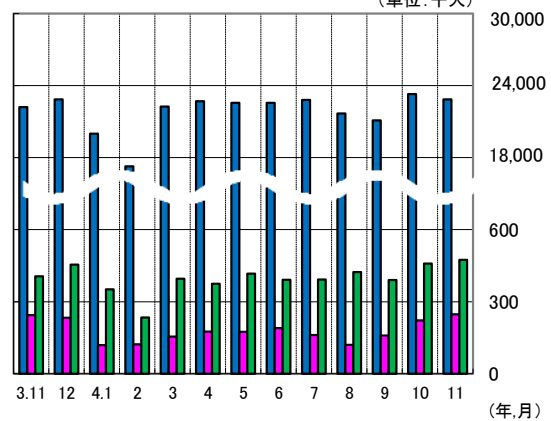
バス《輸送人員》



(参考: H31(R1)年比)

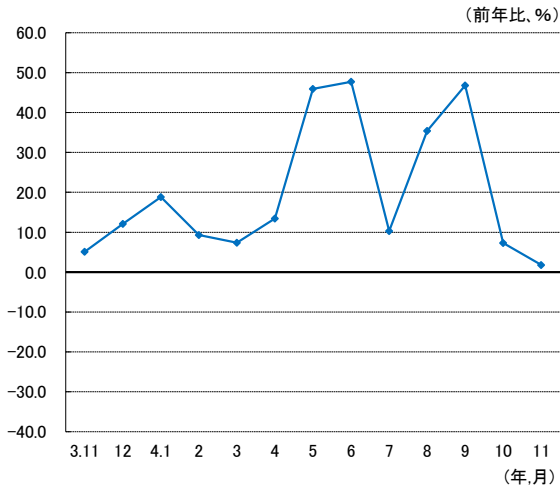


(単位:千人)

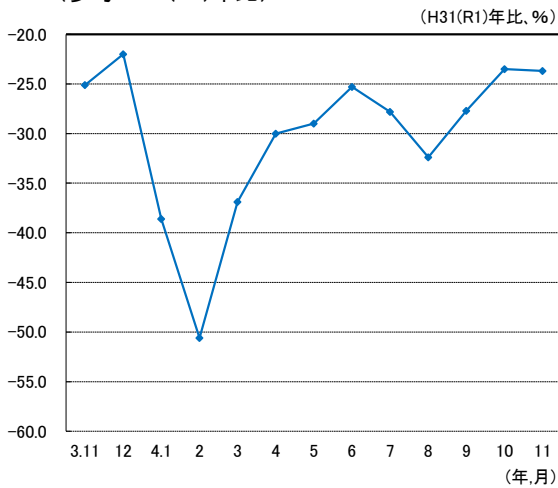


九州運輸局 交通政策部 交通企画課
 〒812-0013 福岡市博多区博多駅東2-11-1
 TEL 092-472-2315 <https://www.tb.mlit.go.jp/kyushu/kyushuunyu/body.htm>

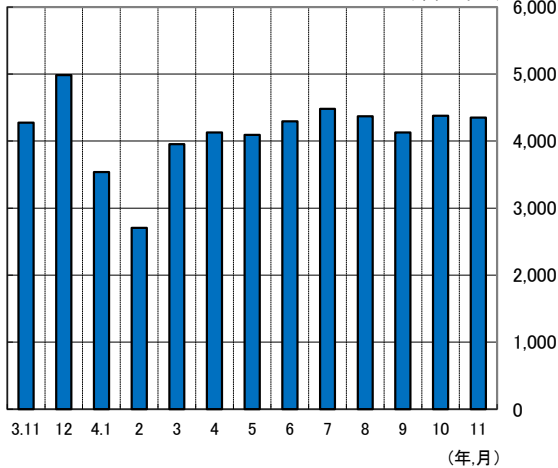
タクシー《輸送人員》



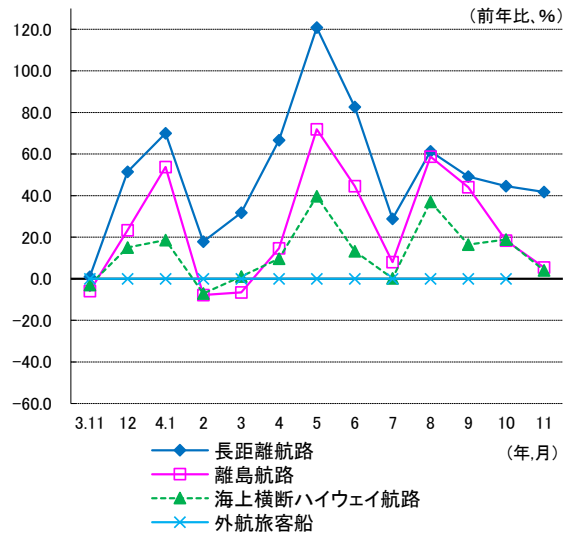
(参考: H31(R1)年比)



(単位: 千人)

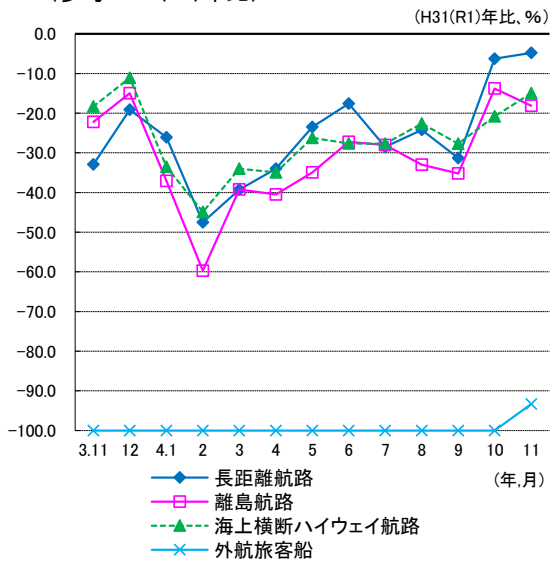


旅客船《輸送人員》

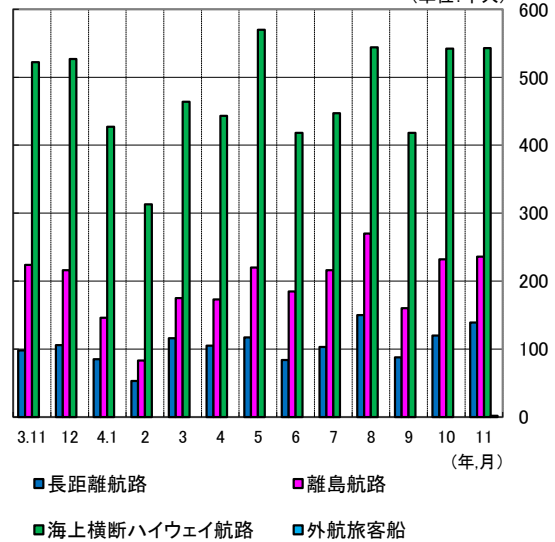


※外航旅客船について、R4.11は前年同月の実績がなく前年比の算出ができないため、グラフに表示しない。

(参考: H31(R1)年比)

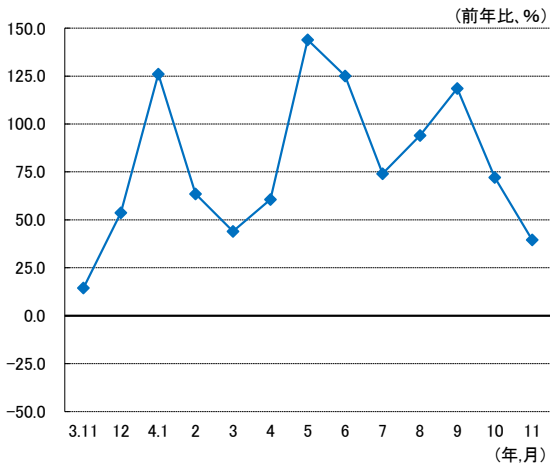


(単位: 千人)

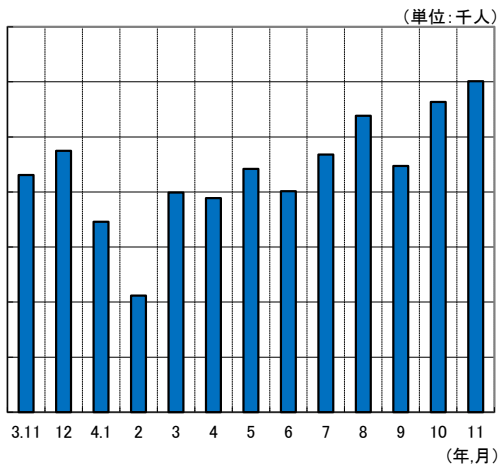
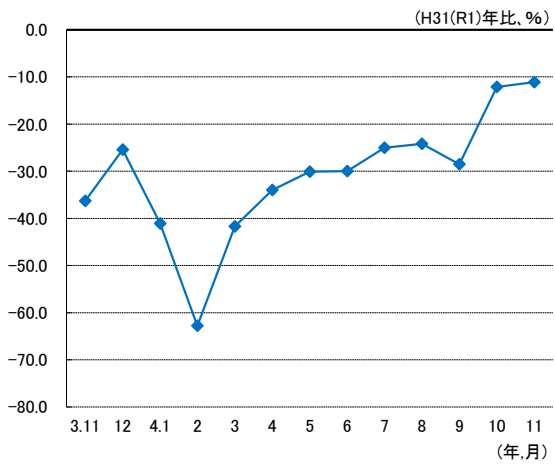


※海上横断ハイウェイ航路とは、有明海、鹿児島湾などの湾内等を横断する航路をいう。
 ※外航旅客船とは、日韓旅客定期航路をいう。

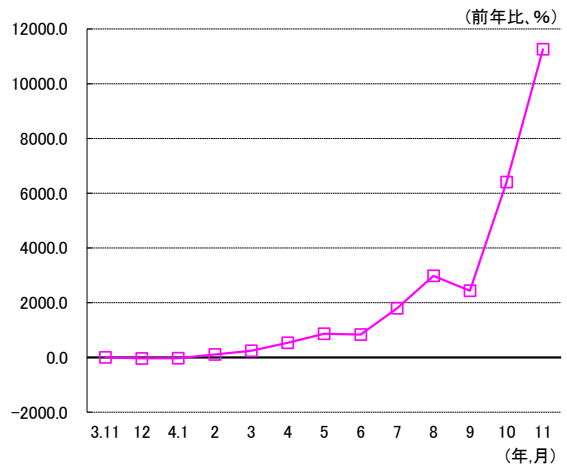
航空(国内線)《乗降客数》



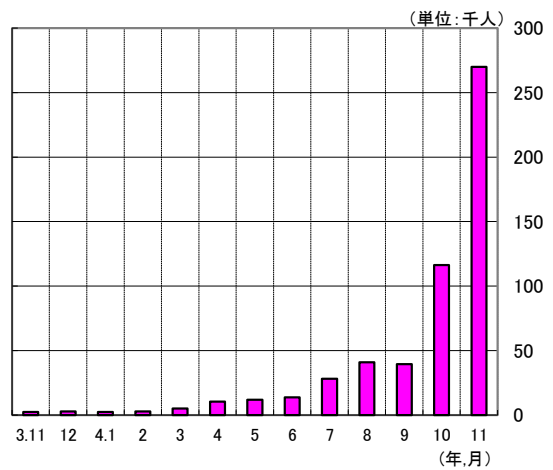
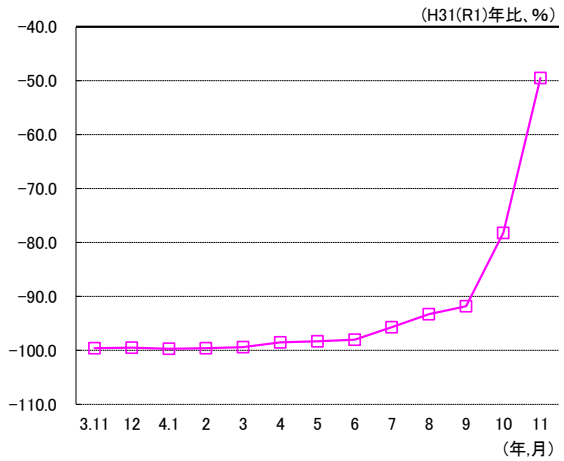
(参考:H31(R1)年比)



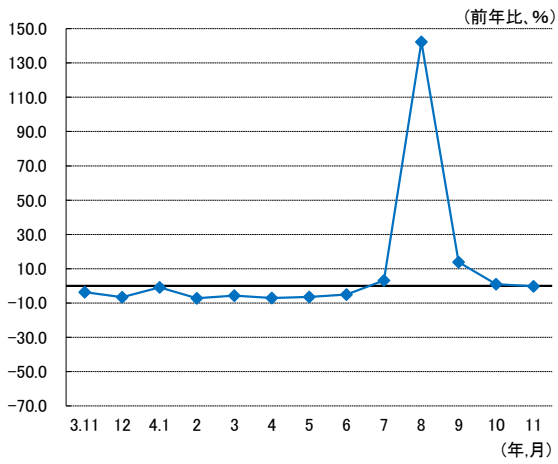
航空(国際線)《乗降客数》



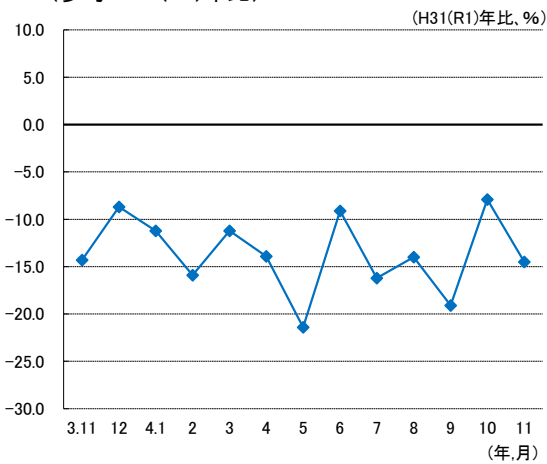
(参考:H31(R1)年比)



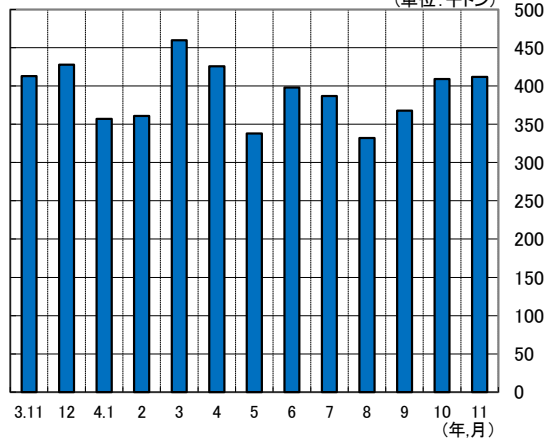
鉄道(コンテナ)《物資輸送量》



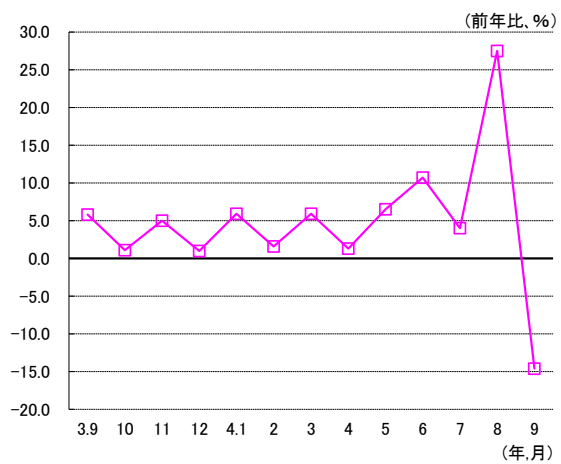
(参考: H31(R1)年比)



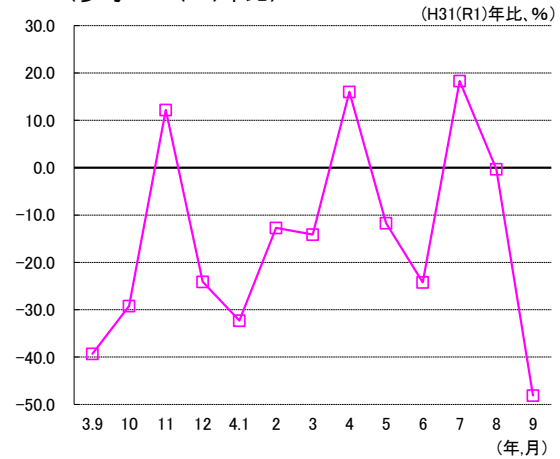
(単位:千トン)



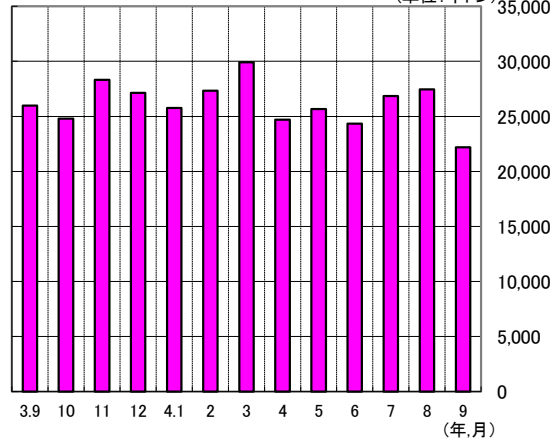
トラック(一般貨物)《物資輸送量》



(参考: H31(R1)年比)



(単位:千トン)

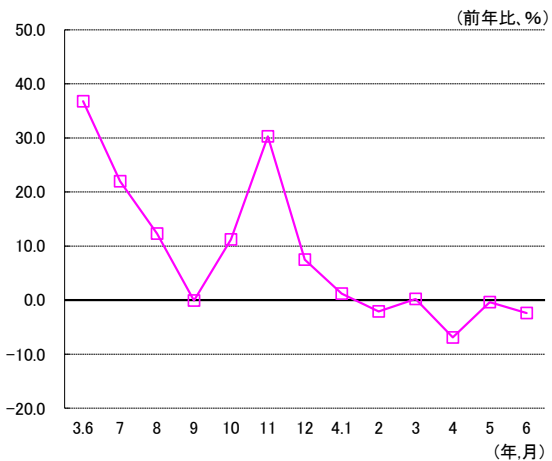


※従前データの引用元「管内一般貨物トラック輸送状況報告書」が廃止され、R4.11月公表分から以下のとおり変更したことに伴い、トラック(一般貨物)の実績は、2か月遅れになります。

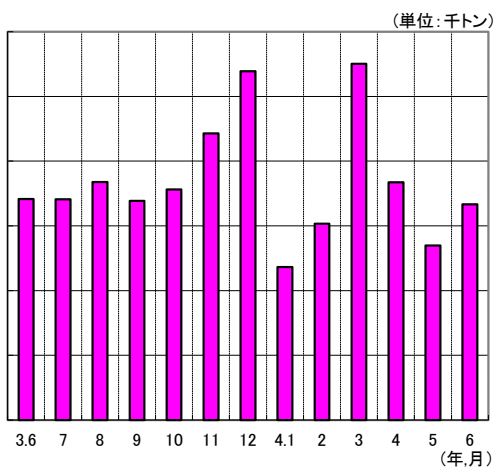
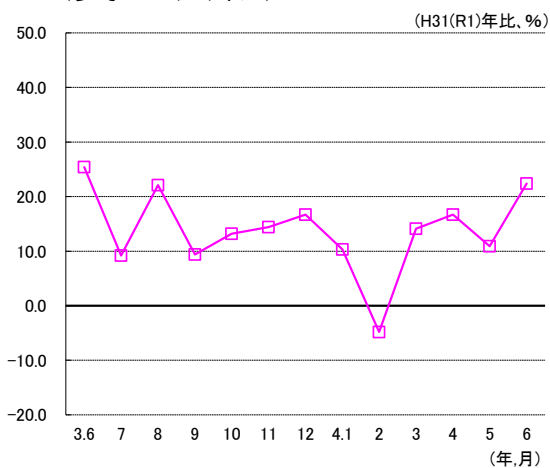
【新データ元】(自動車輸送統計調査 自動車輸送統計月報)

<https://www.e-stat.go.jp/stat-search?page=1&toukei=00600330&survey=%E8%87%A>

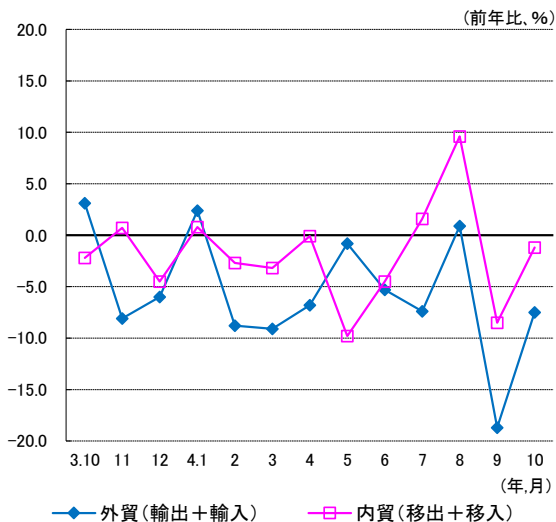
【参考:従前データ】トラック(一般貨物)《物資輸送量》



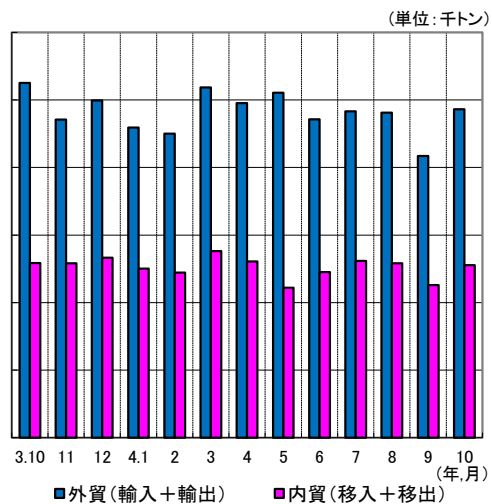
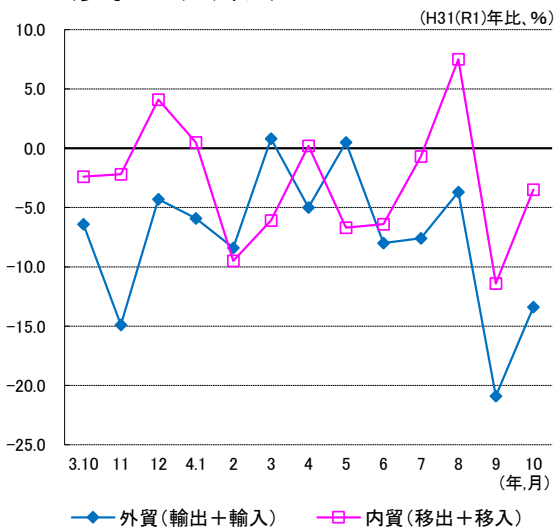
(参考: H31(R1)年比)



海上貨物《船舶積卸し実績(九州の23指定港)》



(参考: H31(R1)年比)

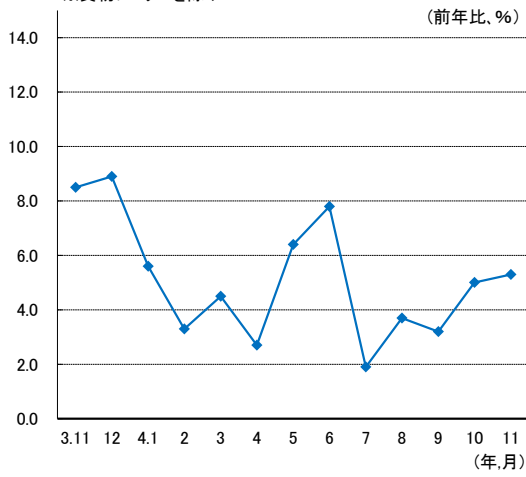


※指定港湾: 港湾運送事業法の適用対象となる港湾。九州運輸局管内では、以下の23港湾。

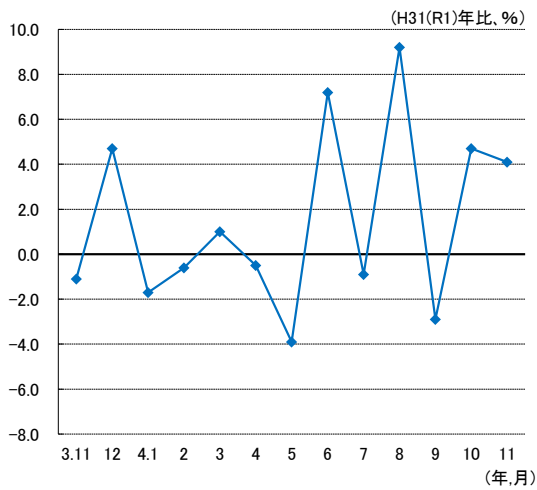
関門・博多・三池・水俣・鹿児島・宇部・小野田・苅田・大牟田・唐津・伊万里・臼浦
相浦・佐世保・長崎・三角・八代・大分・津久見・佐伯・細島・油津・名瀬

長距離フェリー《トラック航送台数》

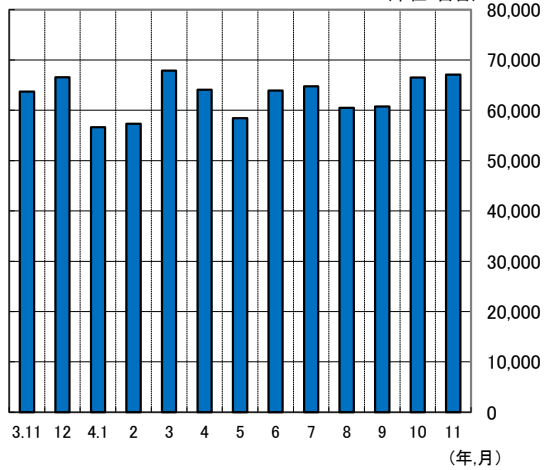
※貨物フェリーを除く



(参考: H31(R1)年比)

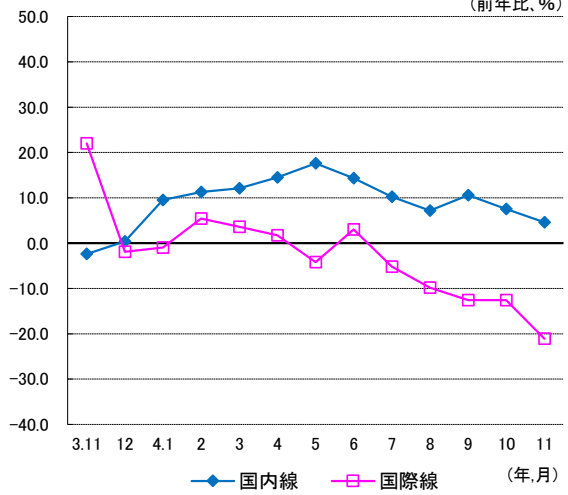


(単位: 百台)

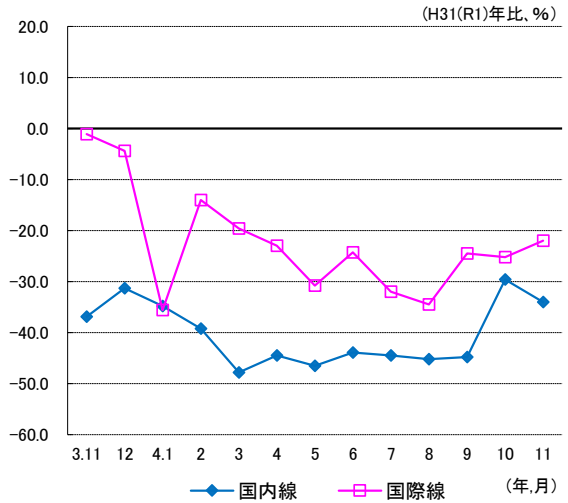


航空貨物《輸送量》

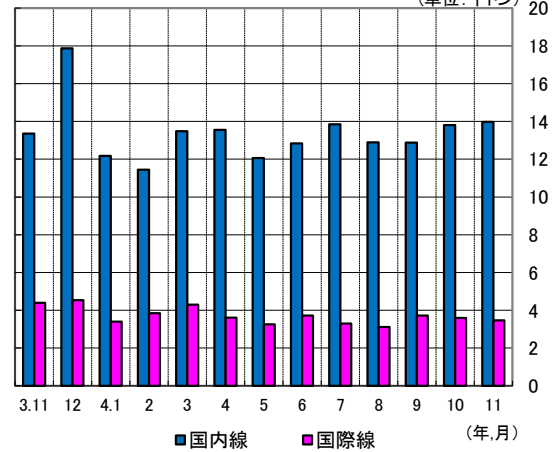
(前年比、%)



(参考: H31(R1)年比)

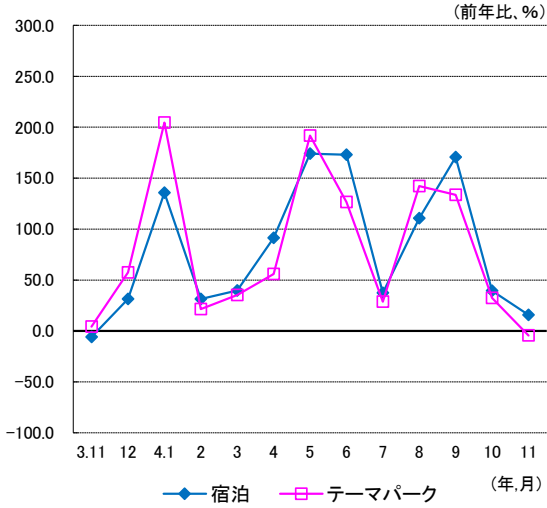


(単位: 千トン)

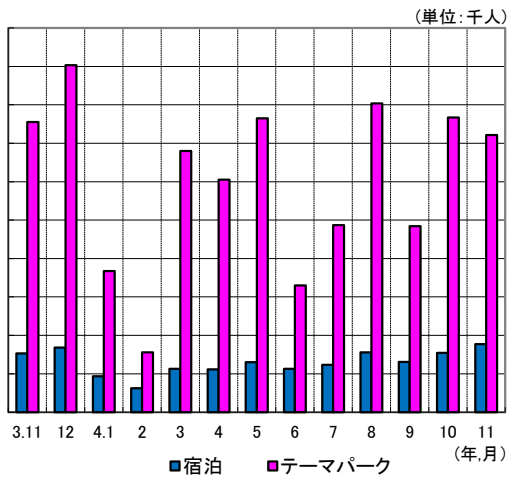
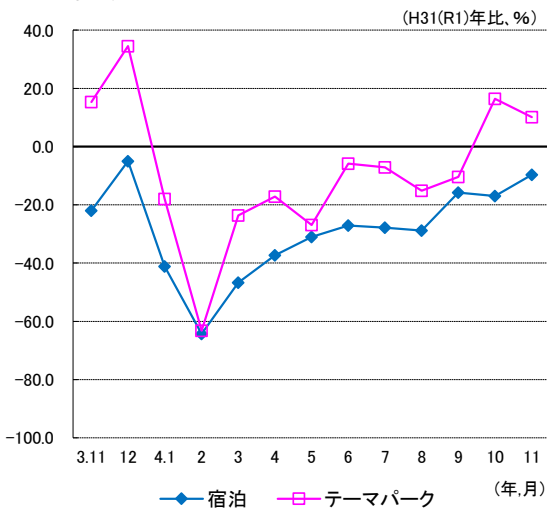


観光

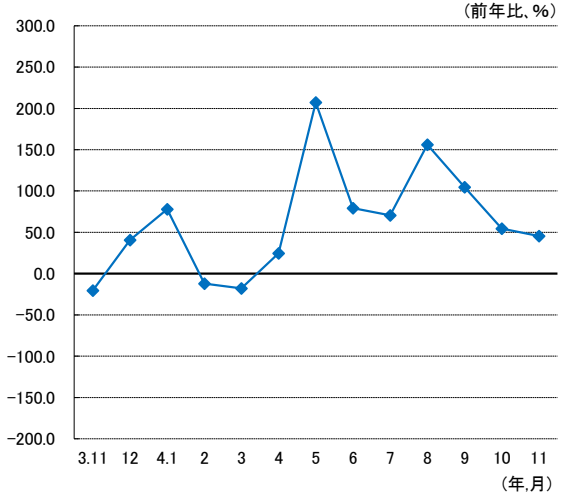
観光《宿泊・入場者数》



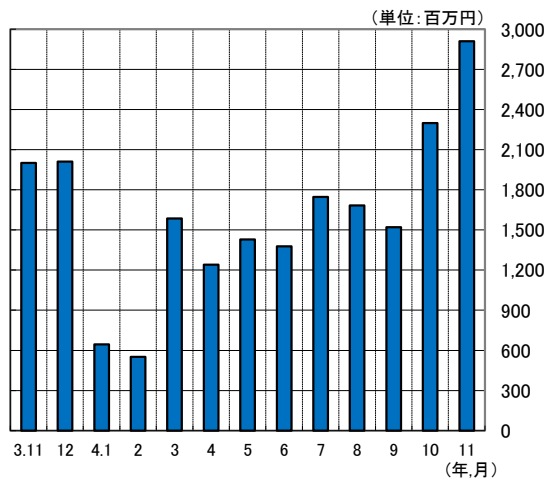
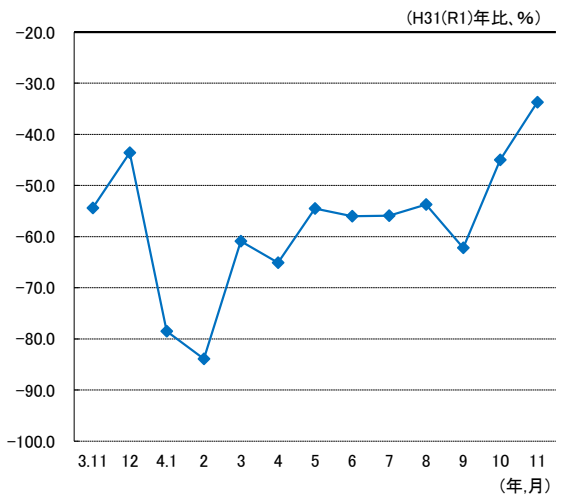
(参考: H31(R1)年比)



旅行業(国内)《取扱額》

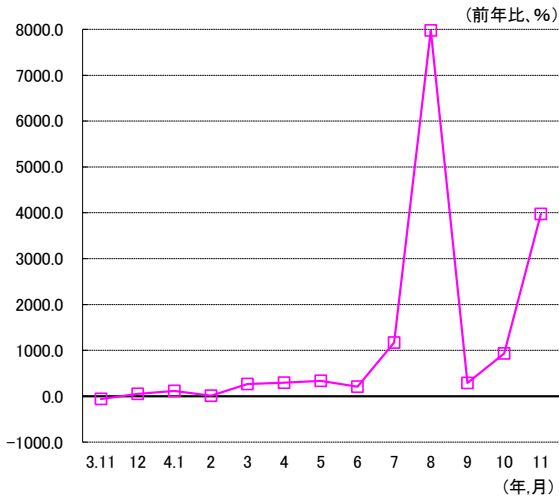


(参考: H31(R1)年比)

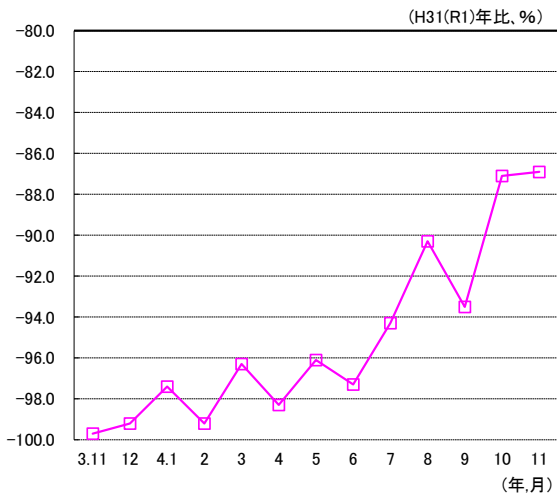


その他

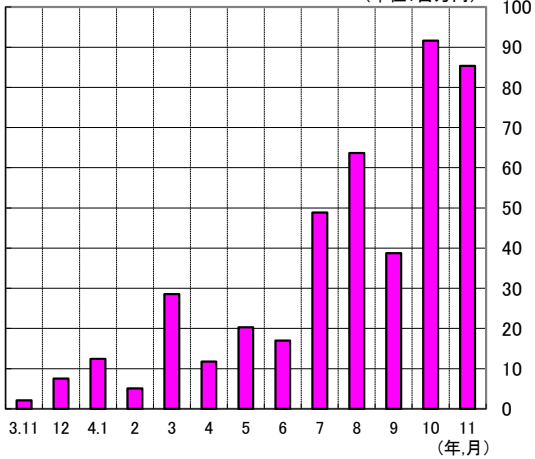
旅行業(海外)《取扱額》



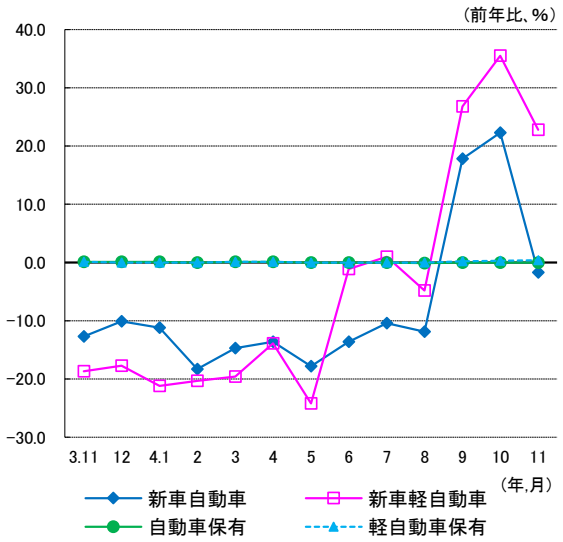
(参考: H31(R1)年比)



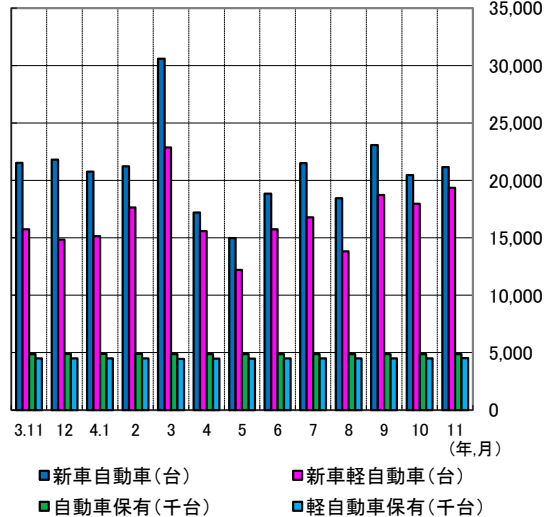
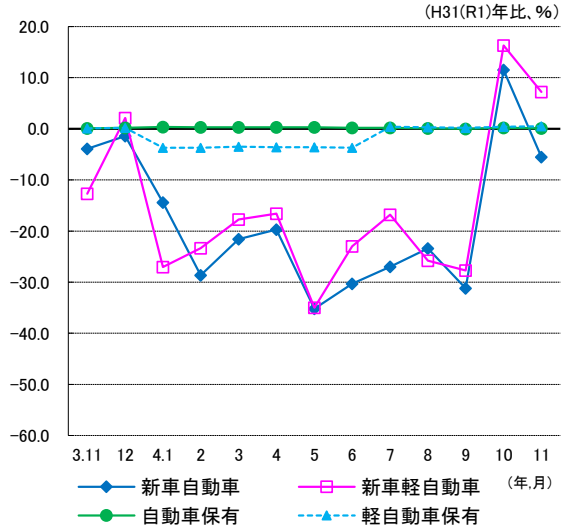
(単位: 百万円)



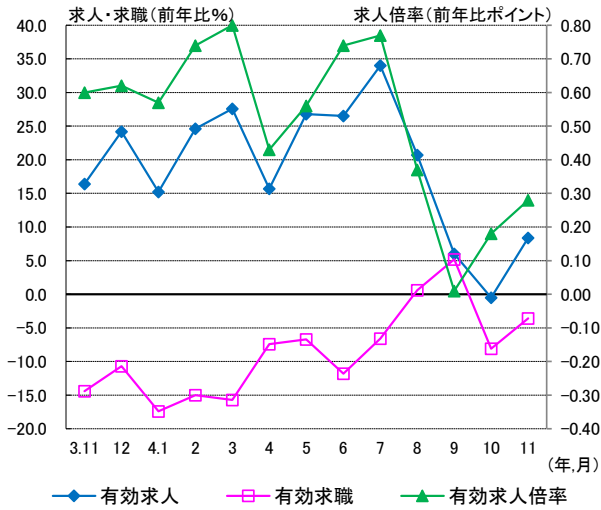
自動車の新車・保有《登録・届出台数・保有台数》



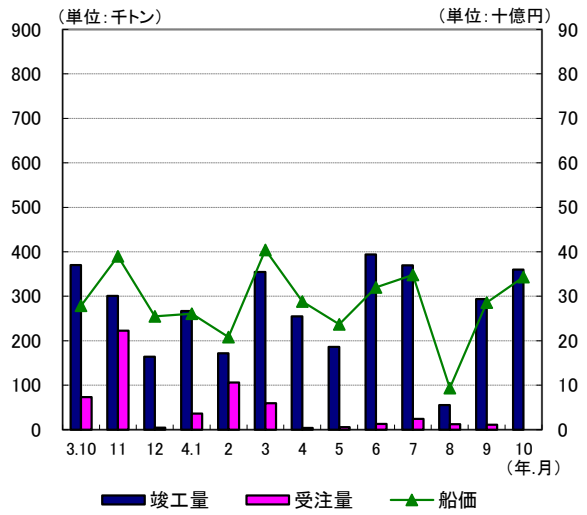
(参考: H31(R1)年比)



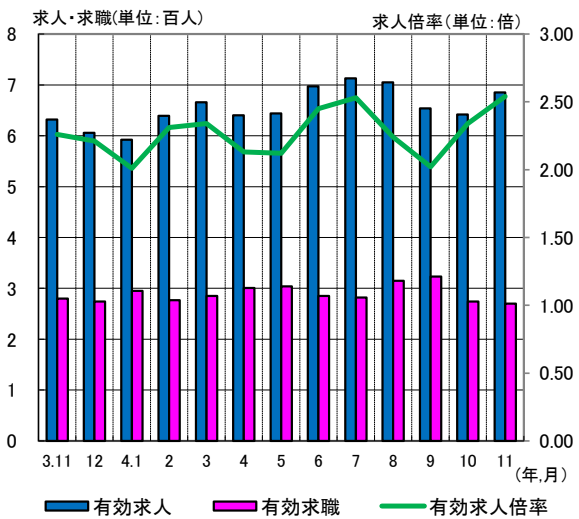
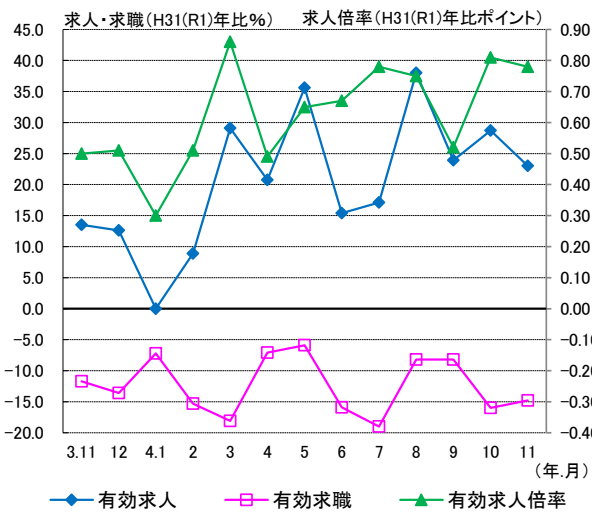
船員《有効求人・有効求職数》



造船《竣工量・受注量・竣工船価》



(参考: H31(R1)年比)



I 旅客

※数値はサンプル調査も含む。(サンプル調査には項目に☆を付記)

詳細は統計データ備考欄を参照。

※前年同月比は増減比を表し、10%以上プラス、マイナスは数値を赤太字で表記。

| 鉄 道 | 輸送人員(千人) | | | 前年同月比 (%) | 特記事項 |
|------------|----------|--------|--------|--------------|---|
| | 4年11月 | 前年同月 | 先月 | | |
| JR九州(全線) | 25,655 | 24,209 | 26,143 | 6.0 | (令和元年同月比は11.0%マイナス) |
| JR九州(新幹線) | 1,222 | 871 | 1,251 | 40.3 | 全国旅行支援の実施による増加。 ※R4.9より西九州新幹線を含む。(内訳:207千人) (令和元年同月比は-2.6%マイナス) |
| JR西日本(新幹線) | 1,590 | 1,263 | 1,522 | 25.9 | 全国旅行支援の実施による増加。 (令和元年同月比は17.1%マイナス) |
| ☆ 民間鉄道 | 21,311 | 19,714 | 21,622 | 8.1 | (令和元年同月比は12.5%マイナス) |
| 路面電車 | 2,876 | 2,605 | 2,915 | 10.4 | 全国旅行支援の実施による増加。 (令和元年同月比は13.3%マイナス) |

| バ ス | 輸送人員(千人) | | | 前年同月比 (%) | 特記事項 |
|--------|----------|--------|--------|--------------|--|
| | 4年11月 | 前年同月 | 先月 | | |
| ☆ 乗合バス | 22,848 | 22,212 | 23,298 | 2.9 | (令和元年同月比は12.2%マイナス) |
| ☆ 貸切バス | 247 | 244 | 222 | 1.2 | (令和元年同月比45.4%マイナス) |
| ☆ 高速バス | 474 | 406 | 459 | 16.7 | 全国旅行支援の実施による増加。 (令和元年同月比は36.5%マイナス) |

| タクシー | 輸送人員(千人) | | | 前年同月比 (%) | 特記事項 |
|------|----------|-------|-------|--------------|---------------------|
| | 4年11月 | 前年同月 | 先月 | | |
| 福岡県内 | 4,351 | 4,274 | 4,378 | 1.8 | (令和元年同月比は23.7%マイナス) |

| 旅客船 | 輸送人員(千人) | | | 前年同月比 (%) | 特記事項 |
|-------------|----------|------|-----|--------------|---|
| | 4年11月 | 前年同月 | 先月 | | |
| 長距離航路 | 139 | 98 | 120 | 41.8 | 全国旅行支援の実施による増加。 対前年同月比は1年2か月連続のプラス (令和元年同月比は4.8%マイナス) |
| ☆ 離島航路 | 236 | 224 | 232 | 5.4 | 対前年同月比は8か月連続のプラス (令和元年同月比は18.1%マイナス) |
| 海上横断ハイウェイ航路 | 543 | 522 | 542 | 4.0 | 対前年同月比は9か月連続のプラス (令和元年同月比は15.0%マイナス) |
| 外航旅客船 | 2 | 0 | 0 | 皆増 | 令和4年11月4日より博多～釜山航路で 旅客輸送再開。その他航路は旅客輸送停止中 (令和2年4月～) (令和元年同月比は93.3%マイナス) |

| 航空 | 輸送人員(千人) | | | 前年同月比 (%) | 特記事項 |
|-----|----------|-------|-------|-----------------|--|
| | 4年11月 | 前年同月 | 先月 | | |
| 国内線 | 3,007 | 2,154 | 2,817 | 39.6 | 全国旅行支援の実施による増加。 (令和元年同月比は11.1%マイナス) |
| 国際線 | 270 | 2 | 116 | 11,254.8 | 入国制限の撤廃による増加。 (令和元年同月比は49.5%マイナス) |

II 物流

※数値はサンプル調査も含む。(サンプル調査には項目に☆を付記)

詳細は統計データ備考欄を参照。

※前年同月比は増減比を表し、20%以上プラス、マイナスは数値を**赤太字**で表記。

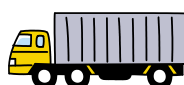
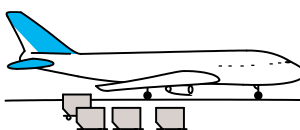
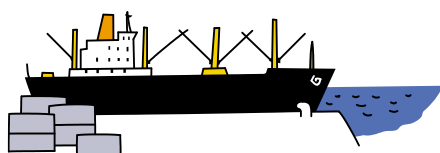
| 鉄道 | 輸送トン数(千トン) | | | 前年同月比 (%) | 特記事項 |
|------|------------|------|------|--------------|---------------------|
| | 4年11月 | 前年同月 | 先月 | | |
| 車扱 | 1.48 | 1.77 | 2.14 | △ 16.4 | |
| コンテナ | 412 | 413 | 409 | △ 0.2 | (令和元年同月比は14.5%マイナス) |

| トラック | 輸送トン数(千トン) | | | 前年同月比 (%) | 特記事項 |
|---------|----------------|----------------|--------------|--------------|---------------------|
| | 4年11月 | 前年同月 | 先月 | | |
| ☆ 特別積合せ | 174 | 174 | 162 | 0.0 | |
| 一般貨物 | 4年9月 22,197 | 前年同月 25,984 | 先月 27,444 | △ 14.6 | (令和元年同月比は48.1%マイナス) |

| 海上貨物 (港湾運送) | 船舶積卸し実績(千トン) | | | 前年同月比 (%) | 特記事項 |
|----------------|--------------|--------|-------|--------------|-----------------------------------|
| | 4年10月 | 前年同月 | 先月 | | |
| ☆ 外 貨 | 9,723 | 10,507 | 8,338 | △ 7.5 | 2ヶ月連続のマイナス (令和元年同月比は13.4%マイナス) |
| ☆ 内 貨 | 5,110 | 5,170 | 4,518 | △ 1.2 | 2ヶ月連続のマイナス (令和元年同月比は3.5%マイナス) |

| 長距離フェリー | 航送台数 | | | 前年同月比 (%) | 特記事項 |
|-----------------------|--------|--------|--------|--------------|---|
| | 4年11月 | 前年同月 | 先月 | | |
| トラック航送 (貨物フェリーを除く) | 67,110 | 63,732 | 66,510 | 5.3 | 対前年同月比は1年9か月連続のプラス 対令和元年同月比は2か月連続のプラス (令和元年同月比は4.1%プラス) |

| 航空貨物 | 取扱トン数 | | | 前年同月比 (%) | 特記事項 |
|------|--------|--------|--------|---------------|---|
| | 4年11月 | 前年同月 | 先月 | | |
| 国内線 | 13,981 | 13,360 | 13,802 | 4.6 | (令和元年同月比は34.0%マイナス) |
| 国際線 | 3,467 | 4,394 | 3,600 | △ 21.1 | 米国や欧州向けの輸出低調等の要因による減少。 (令和元年同月比は22.0%マイナス) |



Ⅲ 観光

※数値はサンプル調査も含む。(サンプル調査には項目に☆を付記)

詳細は統計データ備考欄を参照。

※前年同月比は増減比を表し、10%以上プラス、マイナスは数値を赤太字で表記。

| 観光 | 宿泊・入場者数(千人) | | | 前年同月比 (%) | 特記事項 |
|----------|-------------|------|-----|--------------|--|
| | 4年11月 | 前年同月 | 先月 | | |
| ☆ 宿泊 | 89 | 76 | 77 | 15.8 | 全国旅行支援の開始と入国制限の撤廃により、旅行需要が高まったことによる増加。(令和元年同月比は9.7%マイナス) |
| ☆ テーマパーク | 361 | 378 | 384 | △ 4.5 | 全国旅行支援や各施設によるイベント開催に加え、天候の安定により旅行需要が高まった一方で、前年の修学旅行団体特需の反動により減少。(令和元年同月比は10.1%プラス) |

| 旅行業 | 取扱額(百万円) | | | 前年同月比 (%) | 特記事項 |
|--------|----------|-------|-------|--------------|--|
| | 4年11月 | 前年同月 | 先月 | | |
| ☆ 国内旅行 | 2,909 | 2,001 | 2,299 | 45.4 | 全国旅行支援の影響を受けた団体・個人旅行の伸びにより増加。(令和元年同月比は33.7%マイナス) |
| ☆ 海外旅行 | 85 | 2 | 92 | 3,972.9 | 留学を含む団体旅行の伸びにより増加。(令和元年同月比は86.9%マイナス) |

Ⅳ 自動車登録・保有

| 新車・保有 | 登録・届出台数(台)、保有台数(千台) | | | 前年同月比 (%) | 特記事項 |
|---------------|---------------------|--------|--------|--------------|---|
| | 4年11月 | 前年同月 | 先月 | | |
| (自動車)新車登録(台) | 21,153 | 21,528 | 20,455 | △ 1.7 | (令和元年同月比は5.5%マイナス) |
| (軽自動車)新車届出(台) | 19,349 | 15,753 | 17,970 | 22.8 | (令和元年同月比は7.2%プラス) |
| 自動車保有(千台) | 4,883 | 4,882 | 4,881 | 0.0 | (令和元年同月比はプラス0.1%) |
| 軽自動車保有(千台) | 4,518 | 4,502 | 4,512 | 0.4 | 令和元年7月からの軽二輪の届出事務電算化に伴い現在精査中であるため、軽二輪を除いた値を計上。(令和元年同月比は0.5%プラス) |

Ⅴ 船員雇用情勢

| 船員雇用 | 有効求人・有効求職者数(人) | | | 前年同月比 (%) | 特記事項 |
|--------|----------------|------|-----|--------------|--|
| | 4年11月 | 前年同月 | 先月 | | |
| 有効求人数 | 685 | 632 | 642 | 8.4 | 有効求人倍率2.54倍。 (前年同月比は0.28ポイントプラス) (令和元年同月比は0.78ポイントプラス) |
| 有効求職者数 | 270 | 280 | 274 | △ 3.6 | 有効求人数(令和元年同月比は23.0%プラス) 有効求職者数(令和元年同月比は14.8%マイナス) |

Ⅵ 造船

※数値はサンプル調査も含む。(サンプル調査には項目に☆を付記)

詳細は統計データ備考欄を参照。

| 造船 | 竣工量・受注量(トン数)・竣工船価(百万円) | | | 前年同月比 (%) | 特記事項 |
|--------|------------------------|---------|---------|--------------|------|
| | 4年10月 | 前年同月 | 先月 | | |
| ☆ 竣工量 | 360,185 | 370,381 | 293,516 | △ 2.8 | |
| ☆ 受注量 | 0 | 73,000 | 11,190 | △ 100.0 | |
| ☆ 竣工船価 | 34,350 | 27,850 | 28,609 | 23.3 | |

統計データ

I 旅客

1 鉄軌道輸送

| 年月 | 鉄 | | | | | | 道 | | | |
|------|------------------------|--------------|--------------------|--------------|--------------|--------------|--------------|--------------|--------------|--------------|
| | JR西日本・新幹線 博多駅～小倉駅発着 | | JR九州・全線 | | JR九州・新幹線 | | 民間鉄道 | | 路面電車 | |
| | 輸送人員 (千人) | 前年同月比 (%) | 輸送人員 (千人) | 前年同月比 (%) | 輸送人員 (千人) | 前年同月比 (%) | 輸送人員 (千人) | 前年同月比 (%) | 輸送人員 (千人) | 前年同月比 (%) |
| 2年計 | 10,799 | △ 49.4 | 264,584 | △ 23.1 | 8,063 | △ 45.2 | 215,914 | △ 27.2 | 27,195 | △ 31.1 |
| 3年計 | 10,230 | △ 5.3 | 266,026 | 0.5 | 7,869 | △ 2.4 | 213,564 | △ 1.1 | 27,213 | 0.1 |
| 11月 | 1,263 | △ 0.7 | 24,209 | 4.9 | 871 | 13.7 | 19,714 | 6.5 | 2,605 | 4.8 |
| 12月 | 1,472 | 52.1 | 23,764 | 12.3 | 905 | 37.7 | 20,502 | 16.9 | 2,753 | 14.7 |
| 4年1月 | 939 | 61.6 | 22,443 | 7.0 | 619 | 22.1 | 18,084 | 12.4 | 2,053 | 12.5 |
| 2月 | 626 | 8.5 | 17,562 | △ 0.5 | 495 | △ 2.4 | 15,709 | 3.7 | 1,756 | △ 5.6 |
| 3月 | 1,108 | 12.5 | 21,712 | 0.8 | 779 | 1.0 | 18,636 | 3.8 | 2,484 | 1.5 |
| 4月 | 1,126 | 42.7 | 24,806 | 5.1 | 823 | 29.4 | 19,934 | 6.4 | 2,539 | 7.2 |
| 5月 | 1,280 | 126.1 | 26,534 | 17.3 | 831 | 68.6 | 20,944 | 24.4 | 2,703 | 33.5 |
| 6月 | 1,152 | 82.6 | 25,116 | 11.2 | 828 | 44.0 | 20,591 | 18.3 | 2,636 | 16.1 |
| 7月 | 1,221 | 36.3 | 24,884 | 6.1 | 884 | 21.6 | 20,597 | 9.3 | 2,634 | 4.9 |
| 8月 | 1,375 | 74.9 | 24,093 | 17.1 | 826 | 50.7 | 19,779 | 18.6 | 2,551 | 27.3 |
| 9月 | 1,228 | 91.9 | 24,121 | 14.3 | 973 | 77.6 | 19,838 | 20.6 | 2,501 | 23.0 |
| 10月 | 1,522 | 45.8 | 26,143 | 9.1 | 1,251 | 60.2 | 21,622 | 12.6 | 2,915 | 16.0 |
| 11月 | 1,590 | 25.9 | 25,655 | 6.0 | 1,222 | 40.3 | 21,311 | 8.1 | 2,876 | 10.4 |
| 備考 | JR西日本・福岡支社 管内の輸送人員 | | JR九州の全線 (新幹線含む) | | JR九州の新幹線 | | 管内A主要 3社の合計値 | | 管内A 3社の合計値 | |
| 担当部課 | 鉄道部 計画課 | | | | | | | | | |

2 バス輸送

| 年月 | バス | | | | | |
|------|--------------|--------------|--------------|--------------|--------------|--------------|
| | 乗合バス | | 貸切バス | | 高速バス | |
| | 輸送人員 (千人) | 前年同月比 (%) | 輸送人員 (千人) | 前年同月比 (%) | 輸送人員 (千人) | 前年同月比 (%) |
| 2年計 | 264,480 | △ 20.8 | 1,958 | △ 50.4 | 4,301 | △ 52.3 |
| 3年計 | 254,312 | △ 3.8 | 1,924 | △ 1.7 | 3,732 | △ 13.2 |
| 11月 | 22,212 | 0.6 | 244 | 7.5 | 406 | 4.9 |
| 12月 | 22,839 | △ 0.4 | 233 | 15.3 | 454 | 29.7 |
| 4年1月 | 19,986 | 7.5 | 119 | 11.2 | 351 | 54.6 |
| 2月 | 17,265 | △ 3.8 | 123 | 0.0 | 234 | 9.3 |
| 3月 | 22,252 | △ 2.4 | 154 | △ 11.0 | 396 | 12.5 |
| 4月 | 22,705 | 2.2 | 176 | 12.8 | 375 | 13.6 |
| 5月 | 22,558 | 8.7 | 174 | 27.9 | 417 | 65.5 |
| 6月 | 22,557 | 5.4 | 190 | 21.0 | 391 | 48.7 |
| 7月 | 22,800 | 0.9 | 161 | △ 5.3 | 392 | 17.7 |
| 8月 | 21,679 | 7.0 | 120 | 13.2 | 423 | 57.2 |
| 9月 | 21,091 | 5.7 | 159 | 44.5 | 390 | 48.9 |
| 10月 | 23,298 | 2.5 | 222 | 6.2 | 459 | 24.1 |
| 11月 | 22,848 | 2.9 | 247 | 1.2 | 474 | 16.7 |
| 備考 | 管内A主要9社の合計値 | | 管内A主要9社の合計値 | | 管内A主要8社の合計値 | |
| 担当部課 | 自動車交通部 旅客第一課 | | | | | |

3 タクシー

| 年 月 | タクシー | | |
|------|--------------|--------------|------------|
| | 輸送人員 (千人) | 前年同月比 (%) | 実車率 (%) |
| 2年計 | 46,239 | △ 35.0 | 37.0 |
| 3年計 | 41,933 | △ 9.3 | 36.9 |
| 11月 | 4,274 | 5.1 | 40.2 |
| 12月 | 4,984 | 12.1 | 42.8 |
| 4年1月 | 3,539 | 18.8 | 36.6 |
| 2月 | 2,704 | 9.3 | 35.8 |
| 3月 | 3,955 | 7.4 | 39.5 |
| 4月 | 4,127 | 13.4 | 40.1 |
| 5月 | 4,093 | 45.9 | 39.9 |
| 6月 | 4,296 | 47.7 | 40.9 |
| 7月 | 4,480 | 10.3 | 41.9 |
| 8月 | 4,371 | 35.4 | 41.5 |
| 9月 | 4,129 | 46.8 | 41.5 |
| 10月 | 4,378 | 7.3 | 42.2 |
| 11月 | 4,351 | 1.8 | 43.0 |
| 備考 | 福岡県内事業者の合計値 | | |
| 担当部課 | 自動車交通部旅客第二課 | | |

4 旅客船輸送

| 年 月 | 国内フェリー | | | | | | 外航旅客船 | | | 前年同月比 (%) |
|------|-------------------------------|--------------|------------------|--------------|--------------|--------------|-----------------|--------|--------|--------------|
| | 長距離航路 | | 離島航路 | | 海上横断ハイウェイ航路 | | 輸送人員 (人) | | | |
| | 輸送人員 (千人) | 前年同月比 (%) | 輸送人員 (千人) | 前年同月比 (%) | 輸送人員 (千人) | 前年同月比 (%) | 日本人 | 外国人 | 合計 | |
| 2年計 | 822 | △ 51.5 | 1,990 | △ 40.9 | 5,233 | △ 32.5 | 14,494 | 43,290 | 57,784 | △ 93.3 |
| 3年計 | 864 | 5.1 | 1,895 | △ 4.8 | 5,044 | △ 3.6 | 0 | 0 | 0 | △ 100.0 |
| 11月 | 98 | 1.0 | 224 | △ 5.9 | 522 | △ 3.0 | 0 | 0 | 0 | 0.0 |
| 12月 | 106 | 51.4 | 216 | 23.4 | 527 | 15.1 | 0 | 0 | 0 | 0.0 |
| 4年1月 | 85 | 70.0 | 146 | 53.7 | 427 | 18.6 | 0 | 0 | 0 | 0.0 |
| 2月 | 53 | 17.8 | 83 | △ 7.8 | 313 | △ 7.1 | 0 | 0 | 0 | 0.0 |
| 3月 | 116 | 31.8 | 175 | △ 5.9 | 464 | 1.1 | 0 | 0 | 0 | 0.0 |
| 4月 | 105 | 66.7 | 173 | 14.6 | 443 | 9.7 | 0 | 0 | 0 | 0.0 |
| 5月 | 117 | 120.8 | 220 | 71.9 | 570 | 39.7 | 0 | 0 | 0 | 0.0 |
| 6月 | 84 | 82.6 | 185 | 44.5 | 418 | 13.3 | 0 | 0 | 0 | 0.0 |
| 7月 | 103 | 28.8 | 216 | 8.0 | 447 | 0.2 | 0 | 0 | 0 | 0.0 |
| 8月 | 150 | 61.3 | 270 | 58.8 | 544 | 37.0 | 0 | 0 | 0 | 0.0 |
| 9月 | 88 | 49.2 | 160 | 44.1 | 418 | 16.4 | 0 | 0 | 0 | 0.0 |
| 10月 | 120 | 44.6 | 232 | 18.4 | 542 | 18.9 | 0 | 0 | 0 | 0.0 |
| 11月 | 139 | 41.8 | 236 | 5.4 | 543 | 4.0 | 1,534 | 330 | 1,864 | 皆増 |
| 備考 | 管内Bにおける関東・関西方面長距離事業者6社9航路の合計値 | | 管内B主要12社16航路の合計値 | | 管内B6社6航路の合計値 | | 管内B8事業者10航路の合計値 | | | |
| 担当部課 | 海事振興部旅客課 | | | | | | | | | |

注1)海上横断ハイウェイ航路(海道ハイウェイ航路改め)とは、有明海、鹿児島湾などの湾内等を横断する航路をいう。

注2)外航旅客船とは、日韓旅客定期航路をいう。

注3)長距離航路 東京九州フェリー株式会社、令和3年7月1日より就航。事業者5社8航路から6社9航路へ。

5 航 空 輸 送

| 年 月 | 航 空 | | | |
|------|--------------|--------------|--------------|--------------|
| | 国 内 路 線 | | 国 際 路 線 | |
| | 乗降客数 (千人) | 前年同月比 (%) | 乗降客数 (千人) | 前年同月比 (%) |
| 2年計 | 16,806 | △ 55.5 | 999 | △ 87.1 |
| 3年計 | 15,726 | △ 6.4 | 22 | △ 97.8 |
| 11月 | 2,154 | 14.5 | 2 | 1.6 |
| 12月 | 2,373 | 53.8 | 3 | △ 33.2 |
| 4年1月 | 1,730 | 126.1 | 2 | △ 23.8 |
| 2月 | 1,060 | 63.6 | 3 | 107.0 |
| 3月 | 1,996 | 44.0 | 5 | 243.5 |
| 4月 | 1,945 | 60.6 | 10 | 531.8 |
| 5月 | 2,210 | 143.9 | 12 | 862.3 |
| 6月 | 2,008 | 125.1 | 14 | 835.1 |
| 7月 | 2,340 | 74.1 | 28 | 1798.5 |
| 8月 | 2,693 | 94.0 | 41 | 2980.9 |
| 9月 | 2,236 | 118.6 | 40 | 2435.4 |
| 10月 | 2,817 | 72.2 | 116 | 6404.4 |
| 11月 | 3,007 | 39.6 | 270 | 11254.8 |
| 備考 | 九州主要 8空港の合計値 | | 九州主要 8空港の合計値 | |
| 担当部課 | 大 阪 航 空 局 | | | |

(注) 九州主要8空港は、福岡、北九州、佐賀、長崎、熊本、大分、宮崎、鹿児島空港である。

II 物 流

1 鉄 道 輸 送

| 年 月 | 鉄 道 | | | | | |
|------|----------------|--------------|----------------|--------------|----------------|--------------|
| | 車 扱 い | | コ ン テ ナ | | 合 計 | |
| | 輸送トン数 (千トン) | 前年同月比 (%) | 輸送トン数 (千トン) | 前年同月比 (%) | 輸送トン数 (千トン) | 前年同月比 (%) |
| 2年計 | 32.60 | 8.3 | 4,883 | △ 9.7 | 4,916 | △ 9.6 |
| 3年計 | 26.09 | △ 20.0 | 4,556 | △ 6.7 | 4,916 | 0.0 |
| 11月 | 1.77 | △ 33.0 | 413 | △ 3.7 | 415 | △ 3.9 |
| 12月 | 2.18 | 35.4 | 428 | △ 6.6 | 430 | △ 6.4 |
| 4年1月 | 1.55 | 260.5 | 357 | △ 0.8 | 358 | △ 0.7 |
| 2月 | 1.50 | 105.5 | 361 | △ 7.2 | 362 | △ 7.1 |
| 3月 | 2.59 | △ 26.8 | 460 | △ 5.7 | 463 | △ 5.9 |
| 4月 | 3.27 | 7.2 | 426 | △ 7.0 | 429 | △ 6.9 |
| 5月 | 3.06 | △ 14.0 | 338 | △ 6.4 | 341 | △ 6.4 |
| 6月 | 2.78 | △ 29.4 | 398 | △ 5.0 | 401 | △ 5.2 |
| 7月 | 3.08 | 111.0 | 387 | 3.2 | 390 | 3.6 |
| 8月 | 2.87 | 4,000.0 | 332 | 142.3 | 335 | 144.3 |
| 9月 | 1.91 | △ 36.5 | 368 | 13.9 | 370 | 13.5 |
| 10月 | 2.14 | △ 8.9 | 409 | 1.0 | 411 | 0.9 |
| 11月 | 1.48 | △ 16.4 | 412 | △ 0.2 | 413 | △ 0.3 |
| 備考 | | | | | | |
| 担当部課 | 鉄 道 部 計 画 課 | | | | | |

2 貨物自動車輸送

| 年月 | 貨物自動車 | | | |
|------|----------------|--------------|----------------|--------------|
| | 特別積合せ | | 一般貨物 | |
| | 輸送トン数 (千トン) | 前年同月比 (%) | 輸送トン数 (千トン) | 前年同月比 (%) |
| 2年計 | 1,963 | △ 4.1 | 184,948 | △ 50.8 |
| 3年計 | 1,964 | 0.0 | 303,550 | 64.1 |
| 9月 | 162 | △ 0.0 | 25,984 | 5.8 |
| 10月 | 169 | △ 3.0 | 24,788 | 1.1 |
| 11月 | 174 | 3.5 | 28,321 | 5.0 |
| 12月 | 174 | △ 4.5 | 27,149 | 1.0 |
| 4年1月 | 150 | 2.2 | 25,766 | 5.9 |
| 2月 | 153 | 1.4 | 27,321 | 1.6 |
| 3月 | 183 | △ 0.3 | 29,923 | 5.9 |
| 4月 | 175 | △ 1.8 | 24,697 | 1.3 |
| 5月 | 147 | 4.3 | 25,673 | 6.5 |
| 6月 | 168 | 0.7 | 24,344 | 10.7 |
| 7月 | 169 | △ 1.0 | 26,844 | 4.0 |
| 8月 | 155 | 5.7 | 27,444 | 27.5 |
| 9月 | 163 | 0.8 | 22,197 | △ 14.6 |
| 10月 | 162 | △ 4.2 | | |
| 11月 | 174 | 0.0 | | |
| 備考 | 管内A主要 2社の合計値 | | | |
| 担当部課 | 自動車交通部貨物課 | | | |

3 海上貨物

(1) 港湾運送

| 年月 | 船舶積卸し実績 | | | | | |
|------|--------------|--------------|--------------|--------------|--------------|--------------|
| | 外貿船舶取扱量 | | 内貿船舶取扱量 | | 合計 | |
| | 23指定港の合計量 | | 23指定港の合計量 | | 合計 | |
| | 取扱量 (千トン) | 前年同月比 (%) | 取扱量 (千トン) | 前年同月比 (%) | 取扱量 (千トン) | 前年同月比 (%) |
| 2年計 | 114,571 | △ 7.9 | 56,394 | △ 9.5 | 170,965 | △ 7.2 |
| 3年計 | 121,250 | 5.8 | 61,427 | 8.9 | 182,677 | 6.9 |
| 10月 | 10,507 | 3.1 | 5,170 | △ 2.2 | 15,677 | 1.3 |
| 11月 | 9,418 | △ 8.1 | 5,163 | 0.7 | 14,581 | △ 5.1 |
| 12月 | 9,988 | △ 6.0 | 5,329 | △ 4.5 | 15,317 | △ 5.5 |
| 4年1月 | 9,180 | 2.4 | 5,004 | 0.8 | 14,184 | 1.8 |
| 2月 | 9,003 | △ 8.8 | 4,885 | △ 2.7 | 13,888 | △ 6.7 |
| 3月 | 10,369 | △ 9.1 | 5,527 | △ 3.2 | 15,896 | △ 7.1 |
| 4月 | 9,905 | △ 6.8 | 5,215 | △ 0.1 | 15,120 | △ 4.6 |
| 5月 | 10,211 | △ 0.8 | 4,438 | △ 9.8 | 14,649 | △ 3.7 |
| 6月 | 9,425 | △ 5.3 | 4,900 | △ 4.5 | 14,325 | △ 5.0 |
| 7月 | 9,662 | △ 7.4 | 5,231 | 1.6 | 14,893 | △ 4.4 |
| 8月 | 9,624 | 0.9 | 5,167 | 9.6 | 14,791 | 3.8 |
| 9月 | 8,338 | △ 18.7 | 4,518 | △ 8.5 | 12,856 | △ 15.4 |
| 10月 | 9,723 | △ 7.5 | 5,110 | △ 1.2 | 14,833 | △ 5.4 |
| 備考 | | | | | | |
| 担当部課 | 海事振興部港運課 | | | | | |

指定港湾・・・港湾運送事業法の適用対象となる港湾。九州では23港湾。

関門・博多・三池・水俣・鹿児島・宇部・小野田・苅田・大牟田・唐津・伊万里・臼浦・相浦・佐世保・長崎・三角・八代・大分・津久見・佐伯・細島・油津・名瀬

(2) コンテナ荷役

| 年月 | 船舶積卸し実績 | | | | | |
|------|---------------------|--------------|---------------------|--------------|--------------|--------------|
| | 外貨コンテナ 23指定港の合計量 | | 内貨コンテナ 23指定港の合計量 | | 合計 | |
| | 取扱量 (千トン) | 前年同月比 (%) | 取扱量 (千トン) | 前年同月比 (%) | 取扱量 (千トン) | 前年同月比 (%) |
| 2年計 | 46,471 | △ 9.8 | 6,732 | △ 3.3 | 53,203 | △ 9.0 |
| 3年計 | 45,843 | △ 1.4 | 6,911 | 2.7 | 52,754 | △ 0.8 |
| 10月 | 3,806 | △ 5.7 | 610 | △ 5.4 | 4,416 | △ 5.7 |
| 11月 | 3,671 | △ 10.6 | 593 | △ 5.4 | 4,264 | △ 9.9 |
| 12月 | 3,775 | △ 9.8 | 639 | 7.2 | 4,414 | △ 7.7 |
| 4年1月 | 3,562 | △ 1.5 | 540 | 6.9 | 4,102 | △ 0.4 |
| 2月 | 3,234 | △ 12.0 | 543 | 15.3 | 3,777 | △ 8.9 |
| 3月 | 3,751 | △ 16.9 | 638 | 2.2 | 4,389 | △ 14.6 |
| 4月 | 3,620 | △ 15.1 | 869 | 35.1 | 4,489 | △ 8.5 |
| 5月 | 3,622 | △ 8.8 | 565 | 8.2 | 4,187 | △ 6.8 |
| 6月 | 3,727 | △ 1.7 | 607 | 1.8 | 4,334 | △ 1.2 |
| 7月 | 3,730 | 1.6 | 660 | 14.0 | 4,390 | 3.3 |
| 8月 | 3,725 | 11.1 | 615 | 7.5 | 4,340 | 10.6 |
| 9月 | 3,315 | △ 11.3 | 554 | △ 0.5 | 3,869 | △ 9.9 |
| 10月 | 3,905 | 2.6 | 592 | △ 3.0 | 4,497 | 1.8 |
| 備考 | | | | | | |
| 担当部課 | 海事振興部港運課 | | | | | |

指定港湾・・・港湾運送事業法の適用対象となる港湾。九州では23港湾。

関門・博多・三池・水俣・鹿児島・宇部・小野田・苅田・大牟田・唐津・伊万里・臼浦・相浦・佐世保・長崎・三角・八代・大分・津久見・佐伯・細島・油津・名瀬

(3)トラック航送台数

| 年月 | 国内フェリー 長距離フェリー | |
|------|-------------------------------|--------------|
| | トラック航送台数 (台) | 前年同月比 (%) |
| 2年計 | 679,468 | △ 8.5 |
| 3年計 | 725,097 | 6.7 |
| 11月 | 63,732 | 8.5 |
| 12月 | 66,572 | 8.9 |
| 4年1月 | 56,666 | 5.6 |
| 2月 | 57,333 | 3.3 |
| 3月 | 67,870 | 4.5 |
| 4月 | 64,111 | 2.7 |
| 5月 | 58,452 | 6.4 |
| 6月 | 63,929 | 7.8 |
| 7月 | 64,773 | 1.9 |
| 8月 | 60,476 | 3.7 |
| 9月 | 60,740 | 3.2 |
| 10月 | 66,510 | 5.0 |
| 11月 | 67,110 | 5.3 |
| 備考 | 管内Bにおける関東・関西方面長距離事業者6社9航路の合計値 | |
| 担当部課 | 海事振興部旅客課 | |

(注) 貨物フェリーを除く。

(注) 東京九州フェリー、令和3年7月1日より就航。

4 航 空 輸 送

| 年 月 | 航 空 | | | |
|------|---------------|--------------|---------------|--------------|
| | 国内線(発着貨物) | | 国際線(発着貨物) | |
| | 取扱トン数 (トン) | 前年同月比 (%) | 取扱トン数 (トン) | 前年同月比 (%) |
| 2年計 | 163,695 | △ 39.8 | 36,460 | △ 37.0 |
| 3年計 | 147,058 | △ 10.2 | 45,995 | 26.2 |
| 11月 | 13,360 | △ 2.4 | 4,394 | 22.0 |
| 12月 | 17,872 | 0.4 | 4,532 | △ 1.9 |
| 4年1月 | 12,179 | 9.6 | 3,394 | △ 1.0 |
| 2月 | 11,438 | 11.3 | 3,852 | 5.4 |
| 3月 | 13,479 | 12.1 | 4,294 | 3.6 |
| 4月 | 13,554 | 14.5 | 3,601 | 1.7 |
| 5月 | 12,056 | 17.6 | 3,250 | △ 4.2 |
| 6月 | 12,840 | 14.3 | 3,717 | 3.0 |
| 7月 | 13,846 | 10.2 | 3,298 | △ 5.2 |
| 8月 | 12,888 | 7.2 | 3,111 | △ 9.8 |
| 9月 | 12,872 | 10.6 | 3,718 | △ 12.6 |
| 10月 | 13,802 | 7.5 | 3,600 | △ 12.6 |
| 11月 | 13,981 | 4.6 | 3,467 | △ 21.1 |
| 備考 | 九州主要 8空港の合計値 | | 九州主要 8空港の合計値 | |
| 担当部課 | 大阪航空局 | | | |

(注) 九州主要8空港は、福岡、北九州、佐賀、長崎、熊本、大分、宮崎、鹿児島空港である。

Ⅲ 観 光 ・ そ の 他

1 観 光

(1) ホテル・旅館宿泊

| 年 月 | ホ テ ル ・ 旅 館 | | | |
|------|---------------|--------------|--------------|--------------|
| | 宿泊者数 (千人) | 前年同月比 (%) | ホテル | 旅館 |
| | | | 客室稼働率 (%) | 定員稼働率 (%) |
| 2年計 | 536 | △ 50.7 | 41.4 | 15.5 |
| 3年計 | 480 | △ 10.5 | 36.7 | 12.7 |
| 11月 | 76 | △ 6.0 | 65.0 | 31.0 |
| 12月 | 84 | 31.4 | 65.4 | 31.6 |
| 4年1月 | 47 | 135.6 | 41.6 | 16.0 |
| 2月 | 31 | 31.3 | 39.0 | 7.5 |
| 3月 | 56 | 39.6 | 50.3 | 17.1 |
| 4月 | 56 | 91.4 | 50.4 | 19.9 |
| 5月 | 65 | 174.0 | 55.6 | 22.7 |
| 6月 | 56 | 172.9 | 55.0 | 18.7 |
| 7月 | 62 | 37.3 | 57.0 | 19.2 |
| 8月 | 78 | 110.6 | 61.6 | 27.4 |
| 9月 | 66 | 167.6 | 64.6 | 19.1 |
| 10月 | 77 | 39.5 | 71.1 | 24.7 |
| 11月 | 89 | 15.8 | 82.1 | 29.8 |
| 備考 | 管内A主要 16社の合計値 | | | |
| 担当部課 | 観光部観光企画課 | | | |

(2) テーマパーク入場者

| 年 月 | テ ィ マ パ ー ク 入 場 者 | |
|------|-------------------|--------------|
| | 入場者数 (千人) | 前年同月比 (%) |
| | | |
| 3年計 | 2,352 | 15.7 |
| 11月 | 378 | 4.3 |
| 12月 | 452 | 57.5 |
| 4年1月 | 184 | 204.5 |
| 2月 | 78 | 21.4 |
| 3月 | 340 | 35.3 |
| 4月 | 303 | 55.8 |
| 5月 | 383 | 191.7 |
| 6月 | 165 | 126.6 |
| 7月 | 244 | 28.8 |
| 8月 | 402 | 142.1 |
| 9月 | 242 | 133.7 |
| 10月 | 384 | 32.3 |
| 11月 | 361 | △ 4.5 |
| 備考 | 管内A主要 3施設の合計値 | |
| 担当部課 | 観光部観光企画課 | |

(注) ホテル及び旅館の稼働率の年計の数値は、該当年の月平均の数値である。

(3) 旅 行 業

| 年 月 | 旅 行 業 | | | | | |
|------|----------------|--------------|----------------|--------------|----------------|--------------|
| | 国 内 旅 行 | | 海 外 旅 行 | | 合 計 | |
| | 取 扱 額 (百万円) | 前年同月比 (%) | 取 扱 額 (百万円) | 前年同月比 (%) | 取 扱 額 (百万円) | 前年同月比 (%) |
| 2年計 | 15,141 | △ 65.6 | 1,038 | △ 87.4 | 16,179 | △ 69.1 |
| 3年計 | 13,070 | △ 13.7 | 64 | △ 93.8 | 13,135 | △ 18.8 |
| 11月 | 2,001 | △ 20.6 | 2 | △ 60.5 | 2,003 | △ 20.7 |
| 12月 | 2,010 | 40.6 | 8 | 50.1 | 2,017 | 40.7 |
| 4年1月 | 646 | 78.1 | 12 | 117.5 | 658 | 78.7 |
| 2月 | 552 | △ 12.1 | 5 | 9.3 | 558 | △ 12.0 |
| 3月 | 1,585 | △ 17.8 | 29 | 264.2 | 1,614 | △ 16.7 |
| 4月 | 1,240 | 24.6 | 12 | 296.7 | 1,252 | 25.5 |
| 5月 | 1,428 | 207.2 | 20 | 335.9 | 1,449 | 208.5 |
| 6月 | 1,378 | 79.1 | 17 | 209.0 | 1,394 | 80.0 |
| 7月 | 1,747 | 70.5 | 49 | 1168.6 | 1,796 | 74.6 |
| 8月 | 1,682 | 156.2 | 64 | 7976.9 | 1,746 | 165.6 |
| 9月 | 1,520 | 104.8 | 39 | 290.1 | 1,558 | 107.3 |
| 10月 | 2,299 | 54.5 | 92 | 932.1 | 2,391 | 59.7 |
| 11月 | 2,909 | 45.4 | 85 | 3972.9 | 2,994 | 49.5 |
| 備 考 | 管内A主要3社の合計値 | | | | | |
| 担当部課 | 観光部観光企画課 | | | | | |

(注) 令和3年10月よりデータ提供事業者4社から3社へ変更となったため、過去データの修正を行った。

(注) 海外旅行の令和2年5月～7月はキャンセル料金支払いにより取扱額がマイナスのため、前年同月比は算出していない。

IV 自動車登録

1 自動車登録・保有

| 年 月 | 自 動 車 登 録 | | | | 自 動 車 保 有 | | | |
|------|-------------|--------------|-------------|--------------|---------------|--------------|---------------|--------------|
| | 自動車・新車 | | 軽自動車・新車 | | 自動車 | | 軽自動車 | |
| | 登録台数 (台) | 前年同月比 (%) | 届出台数 (台) | 前年同月比 (%) | 保有車両数 (千台) | 前年同月比 (%) | 保有車両数 (千台) | 前年同月比 (%) |
| 2年計 | 277,762 | △ 11.7 | 216,203 | △ 10.7 | 4,865 | △ 0.1 | 4,479 | △ 2.1 |
| 3年計 | 269,709 | △ 2.9 | 209,704 | △ 3.0 | 4,876 | 0.2 | 4,493 | 0.3 |
| 11月 | 21,528 | △ 12.7 | 15,753 | △ 18.7 | 4,882 | 0.1 | 4,502 | 0.1 |
| 12月 | 21,794 | △ 10.1 | 14,843 | △ 17.7 | 4,887 | 0.1 | 4,503 | 0.0 |
| 4年1月 | 20,753 | △ 11.2 | 15,134 | △ 21.2 | 4,885 | 0.1 | 4,503 | △ 0.0 |
| 2月 | 21,221 | △ 18.3 | 17,644 | △ 20.3 | 4,884 | 0.0 | 4,502 | △ 0.0 |
| 3月 | 30,599 | △ 14.7 | 22,862 | △ 19.6 | 4,867 | 0.1 | 4,463 | 0.1 |
| 4月 | 17,199 | △ 13.6 | 15,592 | △ 13.9 | 4,870 | 0.1 | 4,479 | 0.1 |
| 5月 | 14,977 | △ 17.8 | 12,196 | △ 24.2 | 4,867 | 0.0 | 4,484 | △ 0.0 |
| 6月 | 18,840 | △ 13.6 | 15,743 | △ 1.1 | 4,870 | △ 0.0 | 4,490 | 0.0 |
| 7月 | 21,504 | △ 10.4 | 16,792 | 1.0 | 4,875 | △ 0.0 | 4,497 | 0.0 |
| 8月 | 18,457 | △ 11.9 | 13,830 | △ 4.8 | 4,876 | △ 0.1 | 4,499 | 0.0 |
| 9月 | 23,068 | 17.8 | 18,732 | 26.8 | 4,881 | 0.0 | 4,506 | 0.2 |
| 10月 | 20,455 | 22.3 | 17,970 | 35.5 | 4,881 | 0.0 | 4,512 | 0.3 |
| 11月 | 21,153 | △ 1.7 | 19,349 | 22.8 | 4,883 | 0.0 | 4,518 | 0.4 |
| 備考 | 管内Aの合計値 | | | | | | | |
| 担当部課 | 自動車技術安全部管理課 | | | | | | | |

(注) 自動車保有車両数の年計の数値は、当該年の月平均の数値である。

V 船員雇用情勢
1 求人・求職者数

| 年 月 | 船 員 雇 用 情 勢 | | | | | |
|------|-----------------|--------------|-----------------|--------------|------------------------|-----------------|
| | 求 人 | | 求 職 | | 有効求人倍率 (A/B) (倍) | 前年同月比 (ポイント) |
| | 有効求人数(A) (人) | 前年同月比 (%) | 有効求職数(B) (人) | 前年同月比 (%) | | |
| 2年計 | 517 | △ 4.5 | 335 | 1.0 | 1.53 | △ 0.10 |
| 3年計 | 565 | 9.3 | 314 | △ 6.3 | 1.82 | 0.27 |
| 11月 | 632 | 16.4 | 280 | △ 14.4 | 2.26 | 0.76 |
| 12月 | 606 | 24.2 | 274 | △ 10.7 | 2.21 | 0.62 |
| 4年1月 | 592 | 15.2 | 295 | △ 17.4 | 2.01 | 0.57 |
| 2月 | 639 | 24.6 | 277 | △ 15.0 | 2.31 | 0.74 |
| 3月 | 666 | 27.6 | 285 | △ 15.7 | 2.34 | 0.80 |
| 4月 | 640 | 15.7 | 301 | △ 7.4 | 2.13 | 0.43 |
| 5月 | 644 | 26.8 | 304 | △ 6.7 | 2.12 | 0.56 |
| 6月 | 697 | 26.5 | 285 | △ 11.8 | 2.45 | 0.74 |
| 7月 | 713 | 34.0 | 282 | △ 6.6 | 2.53 | 0.77 |
| 8月 | 705 | 20.7 | 315 | 0.6 | 2.24 | 0.37 |
| 9月 | 654 | 6.0 | 323 | 5.2 | 2.02 | 0.01 |
| 10月 | 642 | △ 0.5 | 274 | △ 8.1 | 2.34 | 0.18 |
| 11月 | 685 | 8.4 | 270 | △ 3.6 | 2.54 | 0.28 |
| 備考 | 管内Bの合計値 | | | | | |
| 担当部課 | 海事振興部船員労政課 | | | | | |

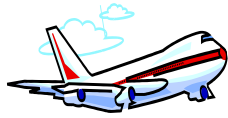
(注)年計の数値は、当該年の月平均の数値である。

VI 造 船

| 年 月 | 造 船 | | | | | |
|------|---------------|--------------|---------------|--------------|---------------|--------------|
| | 新 造 船 | | | | | |
| | 竣工量 (総トン数) | 前年同月比 (%) | 受注量 (総トン数) | 前年同月比 (%) | 竣工船価 (百万円) | 前年同月比 (%) |
| 2年計 | 4,397,935 | △ 11.7 | 767,119 | △ 1.1 | 422,499 | △ 20.0 |
| 3年計 | 3,711,729 | △ 15.6 | 2,130,582 | 177.7 | 344,372 | △ 18.5 |
| 10月 | 370,381 | 14.9 | 73,000 | 0.0 | 27,850 | △ 9.6 |
| 11月 | 301,083 | 0.4 | 222,500 | 0.0 | 38,976 | 37.7 |
| 12月 | 163,916 | △ 56.6 | 4,899 | △ 96.8 | 25,470 | △ 6.1 |
| 4年1月 | 267,115 | 11.8 | 36,200 | △ 44.8 | 26,061 | 7.9 |
| 2月 | 171,843 | △ 44.3 | 106,400 | 47.8 | 20,804 | △ 19.6 |
| 3月 | 354,636 | △ 26.8 | 59,850 | △ 68.6 | 40,442 | △ 20.2 |
| 4月 | 254,816 | △ 32.4 | 4,250 | △ 64.9 | 28,813 | 3.5 |
| 5月 | 185,916 | 94.0 | 5,800 | △ 98.2 | 23,723 | 103.8 |
| 6月 | 393,992 | 0.7 | 13,000 | △ 97.9 | 32,012 | △ 7.0 |
| 7月 | 369,494 | 122.1 | 24,599 | △ 81.3 | 34,807 | 183.6 |
| 8月 | 55,186 | △ 75.8 | 12,200 | △ 96.4 | 9,375 | △ 63.4 |
| 9月 | 293,516 | △ 49.9 | 11,190 | △ 85.9 | 28,609 | △ 27.7 |
| 10月 | 360,185 | △ 2.8 | 0 | △ 100.0 | 34,350 | 23.3 |
| 備考 | 管内B主要13社の合計値 | | | | | |
| 担当部課 | 海事振興部船舶産業課 | | | | | |

～凡 例～

1. 特記しない限り、「年度」は4月1日から翌年3月31日まで、「暦年」は1月1日から12月31日までとした。
2. 各欄に単位未満の数値がある場合は、原則として四捨五入した。従って、合計値と内訳数値が一致しない場合がある。
3. 用語の使い分けは、次のとおりである。
「管内A」…福岡県、佐賀県、長崎県、熊本県、大分県、宮崎県、鹿児島県の7県
「管内B」…上記九州7県及び山口県西部(下関市、宇部市、山陽小野田市、長門市)
「前年同月比」…各項目における対前年同月比を百分率で増減を示す。



Ⅶ 備 考
地域経済動向

| 年 月 | 個人消費等 | | | | 鉱工業生産・出荷・在庫指数 | | |
|------|--------------------------|--|--------------|--------------|----------------------------|--------------|--------------|
| | 消費支出 (名目) | 大型小売店販売額 | 百貨店 販売額 | スーパー 販売額 | 生産 | 出荷 | 在庫 |
| | 前年同月比 (%) | 前年同月比 (%) | 前年同月比 (%) | 前年同月比 (%) | 前年同月比 (%) | 前年同月比 (%) | 前年同月比 (%) |
| 2年計 | △ 3.1 | △ 6.7 | △ 25.2 | 1.7 | △ 9.2 | △ 10.7 | △ 0.6 |
| 3年計 | △ 3.5 | 1.6 | 18.4 | △ 0.5 | 5.7 | 5.4 | △ 8.7 |
| 11月 | △ 6.4 | 1.8 | 6.4 | △ 0.2 | 2.0 | △ 3.2 | △ 2.7 |
| 12月 | △ 4.1 | 1.8 | 6.9 | △ 0.5 | 0.2 | △ 4.3 | △ 1.3 |
| 4年1月 | 0.6 | 4.9 | 14.9 | 1.8 | △ 4.9 | △ 5.9 | △ 2.0 |
| 2月 | △ 5.6 | 1.0 | △ 2.5 | 2.2 | △ 1.0 | △ 5.6 | 0.6 |
| 3月 | △ 0.5 | 1.8 | 0.6 | 2.3 | △ 2.5 | △ 10.6 | 1.7 |
| 4月 | △ 8.4 | 4.3 | 8.4 | 2.9 | △ 8.4 | △ 13.7 | 4.3 |
| 5月 | △ 4.7 | 9.1 | 34.1 | 2.3 | 0.3 | △ 4.6 | 4.0 |
| 6月 | 1.3 | 4.8 | 12.7 | 2.1 | 0.0 | △ 3.8 | 14.1 |
| 7月 | △ 2.7 | 4.5 | 4.4 | 4.5 | 1.1 | 1.2 | 12.8 |
| 8月 | 3.3 | 8.2 | 23.3 | 4.5 | 8.9 | 10.8 | 8.2 |
| 9月 | 1.5 | 6.4 | 12.8 | 4.4 | 14.2 | 19.5 | 4.4 |
| 10月 | 3.3 | 4.8 | 4.0 | 5.1 | 10.6 | 11.4 | 7.6 |
| 11月 | 2.6 | 3.6 | 2.7 | 4.0 | 0.3 | 3.6 | 6.1 |
| 地域区分 | A | B | | | A | | |
| 出典等 | 家計調査報告 (勤労者世帯) 総務省 | 商業統計、大型小売店販売動向 (大型小売店販売額は百貨 店販売額 及びスーパー販売額の合計) 経済産業省 | | | 九州主要経済指標(鉱工業生産動向) 経済産業省 | | |

| 年 月 | 新設住宅 着工数 | 公共工事 請負高 | 雇用情勢 | | 物価 |
|------|-----------------|--------------------------|-------------------|---|----------------|
| | | | 有効 求人倍率 | 企業 倒産件数 | 消費者 物価指数 |
| | 前年同月比 (%) | 前年同月比 (%) | (倍) | (件) | 前年同月比 (%) |
| 2年計 | △ 11.4 | 10.4 | 1.15 | 588 | 0.2 |
| 3年計 | 11.2 | 1.6 | 1.15 | 430 | △ 0.1 |
| 8月 | 22.8 | △ 3.2 | 1.13 | 31 | △ 0.2 |
| 12月 | 0.4 | △ 23.9 | 1.19 | 34 | 0.4 |
| 4年1月 | 8.8 | △ 8.8 | 1.22 | 35 | 0.1 |
| 2月 | △ 1.2 | 19.5 | 1.23 | 33 | 0.5 |
| 3月 | 15.3 | 8.1 | 0.11 | 52 | 0.8 |
| 4月 | △ 3.3 | △ 13.6 | 0.10 | 39 | 2.1 |
| 5月 | 2.6 | △ 13.5 | 0.11 | 41 | 2.3 |
| 6月 | 19.4 | △ 11.5 | 0.11 | 38 | 2.3 |
| 7月 | △ 10.5 | △ 11.2 | 0.11 | 29 | 2.4 |
| 8月 | 4.3 | 0.6 | 0.11 | 38 | 2.8 |
| 9月 | △ 6.5 | 9.2 | 0.12 | 48 | 2.6 |
| 10月 | △ 7.9 | △ 12.3 | 0.13 | 54 | 3.3 |
| 11月 | △ 4.4 | △ 6.8 | 0.11 | 46 | 3.5 |
| 地域区分 | A | A | A | A | A |
| 出典等 | 建設着工統計 国土交通省 | 公共工事前払金保証統計 西日本建設業保証㈱ | 職業安定業務統計 厚生労働省 | 倒産月報 (負債総額1000万円以 上) ㈱東京商工リサーチ | 消費者物価指数 総務省 |

地域区分A: 沖縄県を除く九州7県
 地域区分B: 沖縄県を含む九州8県
 各年計欄は、当該年の平均数値を示したものである。
 (企業倒産件数については、合計数値を示したものである。)